

## 令和6年度第4回和牛改良委員会

日時：令和7年3月11日（火）14：30～16：00  
場所：全農岡山県本部 総合家畜市場 2階会議室

岡山県農林水産部  
畜産課  
畜産研究所

# 令和6年度第4回和牛改良委員会 次 第

1 開 会

2 あいさつ

3 協議事項

(1)種雄牛作出状況について

ア 後代検定(終了牛等の措置)

イ 種雄牛の繋養計画

4 閉 会

## ア. 後代検定終了牛等の措置(案) について

(1) 名 号 福乃茂 (黒原6358 体型得点85.1)

① 生年月日 平成31年4月15日

② 血 統

父：福之姫

父の父：芳之国

父の母：ふくひめ3

父の祖父：勝忠平

母：ひろはつはな

母の父：茂 洋

母の母：としはつはな5

母の祖父：千代桜

③ 検定期間

開始：令和4年2月15日～終了：令和6年4月10日

④ 枝肉成績

区分	頭数	出荷月 齢	枝肉重量	ロース芯 面積	バラ厚	皮下 脂肪	歩留基準値	脂肪交雑
去勢	3	26.4	551.1	76.0	8.5	2.9	75.5	10.7
雌	11	28.6	494.0	66.5	8.1	3.4	74.3	9.3
全体	14	28.1	506.2	68.6	8.2	3.3	74.5	9.6

MUFA 割合（及びオレイン酸割合）：去勢 57.6%（53.0%）、雌 62.4%（56.8%）

骨格粗大症（SD）：保因

⑤ 措置及び理由

措 置：保 留

理 由： 14頭全頭の枝肉成績が判明。第60回育種価において枝肉重量上位5%、ロース芯面積A1ランク、脂肪交雑上位1%と産肉能力は高く、体型面も85.1点と良好。血統構成も50%岡山(藤良)系で、5代祖いずれも藤良系の関与のある種雄牛であり、岡山の血を濃く受け継ぐ種雄牛だが、同じ福之姫を父に持つ「福姫花矢」号（SDは保因していない）の検定が令和7年7月に終了予定であるので、その成績との比較で判断したい。

# 現場後代検定情報

令和6年11月

## 福乃茂

生年月日：平成31年4月15日  
登録番号：黒原6358 (85.1)  
産地：美咲町  
繁殖者：畜産研究所  
生産者：畜産研究所



第60回育種価

区 分	ランク
枝 肉 重 量	5%
ロース芯面積	A1
バラの厚さ	A3
皮下脂肪厚	C
歩留基準値	B1
脂肪交雑	1%
M U F A	B2
オレイン酸	B2
あらさ指数	C
細かさ指数	B2

<血 統>

福之姫	芳 之 国	第 1 花 国	北国7の8
		よ し え	北国7の8
	ふくひめ3	勝 忠 平 平 茂 勝	
ひろはつはな	茂 洋	ふ く ひ め	第5集福
		茂 勝 茂 重 波	
	としはつはな5	こ ざ さ	糸 晴 波
		千 代 桜	北国7の3
		としはつはな	利 花

### 現場後代検定牛 枝肉成績

	No.	母の父	母の祖父	母の曾祖父	生時体重	出荷月齢	枝肉重量	ロース 芯面積	バラ厚	皮下 脂肪厚	歩留 基準値	脂肪交雜	格 付	オレイン酸	MUFA
去勢	1	勝 忠 平 安	平	糸 晴 ( 佐 ) 賀	44.0	25.3	554.4	82	8.3	1.7	77.2	12	A-5	53.8	58.1
	2	沢 茂 勝 茂	洋	百 合 茂	40.1	26.9	556.4	78	8.6	3.8	74.9	10	A-5	53.4	58.1
	3	糸 福 ( 大 ) 分	福	栄 糸 藤 ( 岡 ) 山	24.5	26.9	542.4	68	8.5	3.2	74.3	10	A-5	51.7	56.6
	平 均				36.2	26.4	551.1	76.0	8.5	2.9	75.5	10.7	5率 100%	53.0	57.6
雌	1	徳 悠 翔 平 茂 晴	平 茂 勝		34.7	28.4	500.3	64	9.2	1.7	76.1	12	A-5		
	2	沢 茂 勝	北国 7 の 8	紋 次 郎	26.9	27.7	450.8	73	7.8	1.8	76.9	12	A-5	58.8	64.3
	3	藤 沢 茂	美 津 福	第 2 富 藤	36.0	31.3	613.2	75	8.4	4.0	73.5	10	A-5	59.0	64.9
	4	藤 沢 茂	藤 勝 栄 利	花	30.0	26.9	495.4	75	8.4	4.0	75.0	10	A-5	57.5	63.6
	5	沢 茂 勝	美 津 福	藤 姫 丸	31.4	26.9	439.8	69	7.0	2.4	75.4	10	A-5		
	6	北 盛 栄	第 1 花 国	美 津 福	34.8	26.7	532.0	68	8.7	3.5	74.3	9	A-5	57.6	63.0
	7	藤 沢 茂	西 花 8	沢 茂 勝	31.0	30.2	484.0	62	8.4	4.5	73.0	9	A-5	52.1	57.7
	8	安 福 勝	第 5 隼 福	利 幸 土 井	27.0	29.9	407.2	76	7.5	2.0	77.5	8	A-5	55.0	59.6
	9	北 盛 栄	花 茂 勝 2	平 田	32.2	31.4	547.0	62	9.0	5.0	72.1	8	A-4	57.9	63.6
	10	松 茂 栄	勝 忠 平	平 茂 勝		28.0	449.6	51	7.4	3.2	72.5	7	A-4		
	11	平 茂 晴	勝 忠 平	紋 次 郎		27.0	514.6	57	7.5	5.5	70.5	7	B-4		
	平 均				31.6	28.6	494.0	66.5	8.1	3.4	74.3	9.3	5率 73%	56.8	62.4
平 均					32.7	28.1	506.2	68.6	8.2	3.3	74.5	9.6	5率 79%	55.7	61.0

# 現場後代検定情報

令和7年3月

## 福 姫 花 矢

生年月日：令和元年9月24日  
登録番号：黒原6434 (85.0)  
産 地：新見市  
繁殖者：富谷 英二  
生産者：畜産研究所



<血 統>

福 之 姫	芳 之 国	第 1 花 国	北国7の8
		よ し え	北国7の8
	ふ く ひ め 3	勝 忠 平	平 茂 勝
は な ゆ り 3	百 合 茂	ふ く ひ め	第 5 集 福
		平 茂 勝	第 2 0 平 茂
	し ん は な や 1 0	し ゜ り ゆ り	神 高 福
		安 福 久	安福1659
		し ん は な や 1	平 茂 勝

育種価（改良センターG評価）

区 分	ランク
枝 肉 重 量	A1
ロース芯面積	1%
バラの厚さ	A2
皮下脂肪厚	C
歩留基準値	A1
脂肪交雑	3%
M U F A	C
オレイン酸	C

### 現場後代検定牛 枝肉成績

	No.	母の父	母の祖父	母の曾祖父	生時体重	出荷月齢	枝肉重量	ロース 芯面積	バラ厚	皮下 脂肪厚	歩留 基準値	脂肪交雑	格 付	オレイン酸	MUFA
去勢	1	茂 晴 花	安 福 久	平 茂 勝	31.5	29.1	515.8	73	8.5	2.6	75.7	9	A-5	55.7	61.6
	2	新岡光81	利 花 敏 次 郎		40.5	28.1	605.6	84	9.1	4.5	74.8	8	A-5	55.4	61.5
	3	藤 沢 茂	千 代 桜	勝 忠 平	38.5										
	4	新岡光81	美 津 照 重	百 合 茂	29.5										
	5	北 盛 栄	平 茂 勝	糸 藤 (岡山)	32.5										
	6	百 合 茂	北 国 茂 利	花		26.7	518.2	82	8.0	1.7	77.4	9	A-5	49.3	55.7
	7	忠 富 士	美 津 福	平 茂 勝		27.5	499.7	66	8.9	2.7	75.3	9	A-5		
	8	美 津 照 重	寛 平 茂	飛 騨 白 清	40.0	27.2	606.4	57	8.4	3.5	71.7	7	B-4	49.7	55.8
	9	金 太 郎 3	勝 忠 平	美 津 福	42.0										
	10	菊 花 国	第 5 集 福	平 茂 勝	39.0	28.1	534.6	63	7.7	3.0	73.3	7	A-4		
	11	新 高 水	美 津 照 重	茂 花 国	44.0	29.1	588.3	83	10.0	2.5	77.3	12	A-5		
	12	百 合 茂	福 之 国	安 平	42.0	26.3	525.0	63	7.5	3.2	73.2	11	A-5	58.5	62.3
	13	福 華 1	安 平 照	平 茂 勝	42.0	27.3	524.0	70	8.4	2.3	75.4	11	A-5		
	平 均				38.3	27.7	546.4	71.2	8.5	2.9	74.9	9.2	5率 78%	53.7	59.4
雌	1	藤 沢 茂	松 福 美	北国7の8	22.5										
	2	藤 沢 茂	平 鶴 利	花	35.5										
	3	福 安 照	花 茂 勝 2	利 花	26.5										
	4	百 合 茂	安 福 久	忠 富 士	30.0										
	5	新岡光81	平 鶴 利	花	32.0										
	6	金 太 郎 3	金 幸 平	茂 勝		29.5	567.0	72	8.4	5.8	72.2	4	A-3	54.3	59.7
	7	金 太 郎 3	勝 忠 平	安 平 照		26.3	503.4	69	10.5	3.4	76.1	11	A-5	54.1	59.5
	8	安 福 久	沢 茂 勝	平 茂 勝	40.0										
	9	平 茂 晴	平 茂 勝	神 高 福	30.0	28.8	455.2	69	9.3	2.6	76.6	7	A-4		
	10	百 合 茂	北国7の8	敏 次 郎											
	平 均				30.9	28.2	508.5	70.0	9.4	3.9	75.0	7.3	5率 33%	54.2	59.6
	平 均				35.4	27.8	536.9	70.9	8.7	3.2	74.9	8.8	5率 67%	53.9	59.4

注)上記成績は速報のため確定ではありません。

(2) 名 号 桃岡光 2 7 (黒原 6 3 9 8 体型得点 85.4)

① 生年月日 令和元年 1 0 月 3 日

② 血 統

父 : 新岡光 8 1 父の父 : 茂 洋

父の母 : たかみず 8 1

父の祖父 : 平茂勝

母 : ももこ 2 7

母の父 : 美津照重

母の母 : ももこ

母の祖父 : 百合茂

③ 検定期間

開始 : 令和 4 年 9 月 2 0 日 ~ 終了 : 令和 7 年 2 月 1 2 日

④ 枝肉成績

区分	頭数	出荷月 齢	枝肉重量	ロース芯 面積	バラ厚	皮下 脂肪	歩留基準値	脂肪交雑
去勢	4	30.5	610.6	85.5	8.1	4.1	74.6	10.3
雌	9	30.4	529.2	71.8	7.9	4.0	73.8	9.3
全体	13	30.4	554.3	76.0	8.0	4.1	74.0	9.6

MUFA 割合 (及びオレイン酸割合) : 去勢 57.7% (51.9%)、雌 61.2% (55.2%)

骨格粗大症 (SD) : 保因

⑤ 措置及び理由

措 置 : 選 抜

理 由 : 13 頭全頭の枝肉成績が判明。第 60 回育種価において枝肉重量、ロース芯面積及び脂肪交雑は全て上位 3%と産肉能力は高く、特に枝肉重量は岡山県の検定において過去最高。体型面も 85.4 点と良好。新岡光 8 1 号の特徴を受け継ぐ種雄牛であり、選抜したい。

# 現場後代検定情報

も も お か み つ 27

## 桃 岡 光 27

生年月日：令和元年10月3日  
登録番号：黒原6398 (85.4)  
産 地：新見市  
繁殖者：(有)哲多和牛牧場  
生産者：畜産研究所



<血 統>

新岡光81	茂 洋	茂 勝 茂 重 波
	こ ざ さ 糸 晴 波	
	たかみず81	平 茂 勝 第20平茂
ももこ27	美 津 照 重	美 津 照 美 津 福
	い つ み 美 津 福	
	も も こ	百 合 茂 平 茂 勝
	と も こ	金 幸

第60回育種価  
(脂肪酸は改良センターG評価)

区 分	ランク
枝 肉 重 量	3%
ロース芯面積	3%
バラの厚さ	C
皮下脂肪厚	C
歩留基準値	A3
脂肪交雑	3%
M U F A	B2
オレイン酸	C

### 現場後代検定牛 枝肉成績

	No.	母の父	母の祖父	母の曾祖父	生時体重	出荷月齢	枝肉重量	ロース 芯面積	バラ厚	皮下 脂肪厚	歩留 基準値	脂肪交雑	格 付	オレイン酸	MUFA
去勢	1	勝 乃 幸	安 福 久	百 合 茂	36.0	28.8	539.8	97	7.2	3.5	76.9	12	A-5	49.9	53.8
	2	新 初 英	安 茂 勝	神 高 福	38.0	29.0	562.6	70	8.1	3.3	73.9	9	A-5	53.8	58.9
	3	藤 勝 栄	利 花	北国7の8	37.5	31.8	683.8	94	8.6	5.5	73.9	12	A-5	52.6	61.1
	4	美 津 福	新 茂 藤	利 花	42.0	32.3	656.2	81	8.5	4.0	73.8	8	A-5	51.4	57.0
	平 均				38.4	30.5	610.6	85.5	8.1	4.1	74.6	10.3	5率 100%	51.9	57.7
雌	1	藤 沢 茂	美 津 福	北国7の8	41.5	26.8	608.0	94	8.5	3.1	77.0	12	A-5	57.7	63.1
	2	義 勝 成	藤 沢 茂	新 初 英		29.5	457.2	83	7.0	3.0	76.5	11	A-5	56.4	62.4
	3	第2安平	第2平茂勝	糸 藤 (岡山)		27.6	526.2	68	7.3	3.5	73.5	9	A-5	52.8	58.0
	4	第2平茂勝	千 代 桜	沢 茂 勝	42.0	28.6	520.6	58	6.6	3.5	71.7	8	B-5	47.5	52.0
	5	茂 洋	北国7の8	紋 次 郎	32.5	31.1	457.2	68	8.3	5.0	73.5	10	A-5	55.0	61.4
	6	糸 福 (大分)	福 栄	北国7の8	29.5	33.6	556.8	70	7.7	4.5	72.7	7	A-4	58.5	66.1
	7	美 津 照 重	平 茂 勝	北国7の8	41.0	31.9	594.0	71	8.0	4.3	72.6	10	A-5	56.6	62.5
	8	義 勝 成	茂 洋	千 代 桜	28.5	33.9	514.0	62	9.0	5.0	72.5	7	A-4	58.3	64.4
	9	福 安 照	北国7の8	糸 藤 (岡山)	26.5	30.6	529.0	72	9.0	4.5	74.1	7	A-4	54.3	60.6
平 均					34.5	30.4	529.2	71.8	7.9	4.0	73.8	9.0	5率 67%	55.2	61.2
平 均					35.9	30.4	554.3	76.0	8.0	4.1	74.0	9.4	5率 77%	54.2	60.1

(3) 名 号 茂重花矢 (黒原6414 体型得点84.3)

① 生年月日 令和2年3月28日

② 血 統

父：美恵茂

父の父：茂 洋

父の母：45玉8の11

父の祖父：勝忠平

母：しげしげはなや 母の父：美津照重

母の母：しずく

母の祖父：安茂勝

③ 検定期間

開始：令和5年1月18日～終了：令和6年12月12日

④ 枝肉成績

区分	頭数	出荷月 齢	枝肉重量	ロース芯 面積	バラ厚	皮下 脂肪	歩留基準値	脂肪交雑
去勢	10	27.4	490.8	67.6	8.0	2.8	74.8	9.7
雌	12	27.8	463.3	67.8	8.0	3.3	74.6	9.4
全体	22	27.6	475.1	67.7	8.0	3.1	74.7	9.5

MUFA 割合（及びオレイン酸割合）：去勢 58.5%（53.2%）、雌 61.3%（55.4%）

骨格粗大症（SD）：保因していない

⑤ 措置及び理由

措 置：保 留

理 由： 22 頭全頭の枝肉成績が判明。事業団との協力検定を行っており、事業団の成績は出そろっていない。第13回北海道全共7区及び8区候補牛のため、措置保留としたい。



現場後代検定情報

しげしげはなや  
茂重花矢

生年月日：令和2年3月28日  
登録番号：黒原6414（84.3）  
産地：津山市  
繁殖者：高山 操  
生産者：畜産研究所



＜血統＞

美恵茂	茂洋	茂勝茂重波
		こざさ糸晴波
	45たま8の11	勝忠平平茂勝
しげしげはなや	美津照重	茂波（事業団）
		美津照美津福
	しずく	いっみ美津福
		安茂勝平茂勝

育種価（改良センターG評価）

区分	ランク
枝肉重量	B1
ロース芯面積	A2
バラの厚さ	C
皮下脂肪厚	B2
歩留基準値	B1
脂肪交雑	A3
M U F A	A2
オレイン酸	A1

現場後代検定牛 枝肉成績

	No.	母の父	母の祖父	母の曾祖父	生時体重	出荷月齢	枝肉重量	ロース 芯面積	バラ厚	皮下 脂肪厚	歩留 基準値	脂肪交雑	格 付	オレイン酸	MUFA
去勢	1	美 津 照 重	勝 忠 鶴	安 茂 勝		26.2	414.8	87	7.0	1.6	78.7	12	A-5	54.7	60.7
	2	藤 沢 茂	糸 藤 ( 岡 山 )	平 茂 勝	43.0	27.1	527.6	70	8.0	3.7	73.9	10	A-5	53.4	58.9
	3	藤 沢 茂	新 糸 藤	第 2 富 藤	33.5	28.0	526.5	78	8.3	4.4	74.5	10	A-5	55.4	60.9
	4	新 岡 光 8 1	北 国 茂 利	花	27.0	25.5	387.0	47	8.6	3.3	73.4	10	A-5	51.2	57.3
	5	美 津 照 重	第 1 花 国	勝 忠 平		26.3	479.4	63	8.0	3.2	74.1	9	A-5	55.7	60.8
	6	美 津 百 合	菊 花 国	沢 茂 勝	37.0	27.8	519.1	63	7.1	2.4	73.7	6	A-4	51.1	54.4
	8	芳 之 国	茂 勝 栄	第 5 隼 福	38.0	28.5	530.4	65	8.9	2.5	74.9	10	A-5		
	9	菊 花 国	満 天 2	花 茂 勝 2	41.0	28.6	553.2	71	8.4	2.5	75.0	10	A-5	50.8	56.8
	10	安 福 久	茂 勝 栄	千 代 桜	36.0	28.6	479.0	64	7.6	1.7	75.2	10	A-5		
	平 均				36.5	27.4	490.8	67.6	8.0	2.8	74.8	9.7	5率 88%	53.2	58.5
雌	1	菊 花 国	勝 乃 幸	安 福 久		28.4	411.6	70	7.2	3.0	75.5	11	A-5	55.3	61.5
	2	藤 沢 茂	藤 勝 栄	利 花	31.0	27.8	511.2	70	8.4	3.6	74.5	10	A-5	55.2	60.0
	3	沢 茂 勝	茂 洋	百 合 茂	27.5	25.2	386.6	65	7.3	4.5	73.8	10	A-5	58.1	64.0
	4	北 盛 栄	第 1 花 国	美 津 福	27.5	28.5	506.2	78	9.4	3.5	76.3	10	A-5	56.1	62.4
	5	沢 茂 勝	利 花	第 1 2 西 丸	36.0	27.5	532.0	76	7.5	3.7	74.3	9	A-5	54.1	59.1
	6	愛 之 国	福 栄	平 茂 勝		27.2	402.8	56	10.2	1.9	74.8	8	A-4		
	7	沢 茂 勝	利 花	紋 次 郎	33.5	27.1	451.6	65	7.2	1.6	75.6	10	A-5	55.9	63.1
	8	聖 香 藤	第 5 北 盛	第 2 富 藤		28.3	475.6	70	7.5	3.4	74.6	8	A-5	53.1	58.3
	9	茂 勝 栄	第 5 隼 福	平 茂 勝	30.0	29.4	401.6	48	6.8	2.4	73.0	8	A-5		
	10	安 福 勝	平 茂 勝	菊 福 鶴	40.0	29.7	522.6	63	9.0	4.4	73.2	9	A-5		
	11	隆 之 国	安 福 久	平 茂 勝		26.9	494.2	72	8.0	3.8	74.6	9	A-5	55.6	61.3
	12	福 乃 百 合	福 桜 ( 宮 崎 )	安 平		27.7	463.4	80	7.4	4.0	75.4	11	A-5	55.4	61.7
	平 均				32.2	27.8	463.3	67.8	8.0	3.3	74.6	9.4	5率 92%	55.4	61.3
平 均				34.4	27.6	475.1	67.7	8.0	3.1	74.7	9.5	5率 91%	54.4	60.1	

注) 上記成績は速報のため確定ではありません。

## E黒044 茂重花矢（県協力）

父：美恵茂

母の父：美津照重

個体識別番号 1478438111

上場日	個体識別番号	性別	母の父	母の母の父	生産地	肥育地	終了 月齢	枝肉 重量	ロース芯 面積	バラの 厚さ	皮下 脂肪厚	推定 歩留	BMS No.	等級
1	R06.10.24	去勢	福之姫	諒太郎	秋田県	広島県	26.7	468	54	7.7	2.8	73.2	7	A-4
2	R06.12.20	去勢	諒太郎	美津照重	秋田県	北海道	28.5	507	52	7.8	2.3	73.0	5	A-4
3	R06.12.20	去勢	直太郎	美津福	秋田県	北海道	28.2	527	67	8.6	2.3	75.2	10	A-5
4	R06.12.23	去勢	美津照重	安福久	山口県	島根県	28.6	491	70	6.9	2.9	74.4	12	A-5
5	R06.12.28	去勢	勝早桜5	芳之国	島根県	島根県	28.5	549	75	8.7	3.2	75.2	9	A-5
6	R07.02.07	去勢	平茂勝	茂重桜	島根県	島根県	28.8	493	61	8.3	2.3	74.6	7	A-4
7	1598814659	去勢	百合茂	安糸福	熊本県	佐賀県								—
		去勢	平均	6 頭			28.2	506	63	8.0	2.6	74.3	8.3	
1	R07.01.24	雌	茂久桜	隆之国	熊本県	広島県	30.2	464	68	7.8	2.7	75.2	6	A-4
2	R07.02.07	雌	幸紀雄	勝忠平	秋田県	広島県	30.7	477	55	7.6	2.8	73.2	6	A-4
3	R07.02.07	雌	茂晴花	美津照	島根県	島根県	30.1	495	73	9.1	2.6	76.4	11	A-5
4	R07.02.07	雌	美津神	美津神	山口県	島根県	30.8	551	77	9.8	3.2	76.1	12	A-5
5	R07.02.07	雌	第1花国	平茂勝	熊本県	広島県	31.2	582	70	10.3	3.4	75.0	10	A-5
6	1651003266	雌	美国桜	平茂勝	群馬県	広島県								—
7	1668408481	雌	百合白清2	勝忠平	群馬県	三重県								—
8	1659266021	雌	福之国	隆桜	群馬県	三重県								—
9	1638645045	雌	百合茂	福栄	群馬県	三重県								—
10	0873504766	雌	美国桜	勝忠平	滋賀県	滋賀県								—
11	1380738729	雌	幸紀雄	美津照重	熊本県	佐賀県								—
		雌	平均	5 頭			30.6	514	69	8.9	2.9	75.2	9.0	

注)上記成績は速報のため確定ではありません

直接検定・後代検定実施スケジュール

直検 選抜 年度	名 号	生年月	血 統				ゲノム評価				令和4年度	令和5年度	令和6年度	令和7年度	令和8年度
			父	母	母の父	母方祖父	母方祖父	枝重	ロ-ス	バラ	BMS	MUFA			
2	福 姫 花 矢	R1.9	福之姫	はなゆり3	百合茂	安福久	平茂勝	H	H	B	H	-1.70			
	美 恵 和 美	R2.1	美恵茂	くにやすかずみ	花国安福	百合茂	安平照	H	B	H	H	2.08			
3	花 美 津 照	R3.1	美津照重	はなやさくら	美国桜	勝忠平	安福16509	B	A	B	H	3.78			
	花美百合2	R3.8	美国桜	ゆりはなや	百合茂	安福久	平茂勝	A	H	H	H	-0.64			
4	福 之 勝 糸	R3.4	福之姫	かついとかずみ	勝忠平	糸藤(岡山)	安福16509	H	H	H	H	-0.53			
	福 華 姫	R4.12	福之姫	しんはなや101	百合茂	安福久	平茂勝	H	H	H	H	1.50			
6	光 和 美 1	R5.4	新岡光81	やすふくかずみ1	安福久	勝忠平	糸藤(岡山)	H	H	B	H	-0.06			
	光 安 照	R5.4	新岡光81	ゆりやすてる1	百合茂	美国桜	安福久	H	H	A	H	2.03			
7	茂 重 華 花	R6.4	茂重花矢	ふじはなはな	藤沢茂	藤勝栄	利花	A	H	B	A	3.34			
	哲 多 6 2 4	R6.4	知恵久	なほひめかずみ	福之姫	直太朗	安福久	A	H	D	H	-0.30			
7	哲 多 6 3 3	R6.5	美恵和美	ひさひめさつま4	福之姫	安福久	百合茂	H	A	H	H	1.60			
	正 美 百 合	R6.6	花美百合2	まさみ7	福乃茂	沢茂勝	藤平茂	B	H	A	H	1.17			
7	宮 木 6 1	R6.8	新岡光81	さくらはちつき1	美国桜	勝忠平	安平	H	H	A	H	1.57			
	佐 賀 6 1 4	R6.8	糸勝百合	ひめたかみず4	福之姫	茂洋	平茂勝	H	H	H	H	1.50			



## イ. 種雄牛の繋養計画について

研究所における種雄牛舎の繋養可能頭数は18頭で、年間2頭の候補種雄牛を新規に追加していることから、既存の種雄牛を計画的に淘汰する必要がある。

今年度も後代検定の結果等により非選抜となった種雄牛は廃用淘汰することとしているが、次の基幹種雄牛については、在庫本数を考慮すると今後の利用に支障がないことから廃用したい。

① 名 号 秋藤花国 (黒15318 体型得点82.7)

② 生年月日 平成27年8月2日

③ 血 統

父：第1花国

父の父：北国7の8

父の母：あおはな 父の祖父：花桜

母：第11あきふじ

母の父：美津福

母の母：第8あきふじ 母の祖父：第2富藤

④ 疾病抵抗性 牛伝染性リンパ腫（EBL）発症抵抗性遺伝子を保有

⑤ 枝肉成績及び第60回育種価

区 分	頭数	出荷月齢	枝肉重量	ロース芯面積	バラ厚	皮下脂肪	脂肪交雑
枝肉成績	15	29.1	503.5	63.7	7.5	3.2	7.6
推定育種価	15	—	80.104 (A3)	14.960 (B2)	0.547 (C)	-0.081 (C)	1.853 (C)

⑥ 措置及び理由

措 置：廃 用

理 由：過去の配布状況から、在庫本数が今後の需要見込みを満たしている。

配布本数：

R2年度 57本

R3年度 9本

R4年度 58本

R5年度 0本

R6年度 0本

在庫本数：1,248本



# 父「第1花国」 期待の 藤良系 種雄牛!



## あきふじはなくに 秋藤花国

登録番号(得点): 黒15318 (82.7)  
生 年 月 日: 平成27年8月2日  
生 産 者: 畜産研究所 (美咲町)

### ★ 血 統

第1花国

北国7の8

あおはな

美津福

第8あきふじ

第7糸桜

きたぐに7

花桜

第2あおひろ

谷福土井

みつふく2

第2富藤

あきふじ

第11あきふじ

### ★ 産肉能力育種価(第52回)

項 目	ランク	育種価
枝 肉 重 量	A	77.056
ロース芯面積	A	14.739
脂 肪 交 雑	A	1.907

### ★ 枝肉成績 詳細

	性	母の父	母の祖父	母の曾祖父	月 齢	BMS	格付	枝肉重量	ロース芯	バラ厚	皮下厚	歩留	オレイン酸
1	去勢	沢茂勝	北仁	美津福	28.3	9	A5	552.8	71	7.0	3.8	73.0	53.1
2	去勢	沢茂勝	北国7の8	紋次郎	28.9	9	A5	547.0	84	8.6	3.4	76.2	53.1
3	去勢	安福勝	21世紀	北国7の8	27.2	9	A5	491.2	62	7.6	2.9	73.8	
4	去勢	沢茂勝	利花	紋次郎	28.5	8	A5	666.4	77	8.3	5.1	72.1	55.6
5	去勢	北盛栄	花茂勝2	茂重桜	27.6	8	A5	486.6	59	7.5	2.9	73.5	54.6
6	去勢	美咲鶴	平茂勝	紋次郎	28.8	6	B4	556.0	58	6.6	3.9	70.9	54.1
7	去勢	勝福茂	安福栄	平田	27.9	6	A4	554.8	66	8.3	3.1	73.8	49.3
8	去勢	北盛栄	21世紀	平田	29.0	4	A3	456.6	44	6.9	2.0	72.3	51.3
9	雌	沢茂勝	神高福	第20平茂	30.0	9	A5	464.4	66	7.0	3.2	74.1	58.2
10	雌	松福美	第2富藤	第6藤森	30.9	9	A5	450.2	72	8.5	3.0	76.1	51.5
11	雌	美咲鶴	利花	美津福	29.8	9	A5	449.2	68	7.8	2.7	75.4	60.9
12	雌	百合茂	茂波(事業団)	糸藤(岡山)	30.4	8	A5	523.2	64	7.3	3.9	72.6	54.4
13	雌	安福勝	沢茂勝	第2富藤	28.7	7	A4	495.2	62	7.0	2.0	74.1	57.5
14	雌	新初英	茂波(事業団)	北国7の8	28.8	7	A4	431.6	59	6.9	3.5	73.2	57.1
15	雌	平茂勝	紋次郎	糸藤(岡山)	31.1	6	A4	427.6	44	6.9	2.5	72.1	

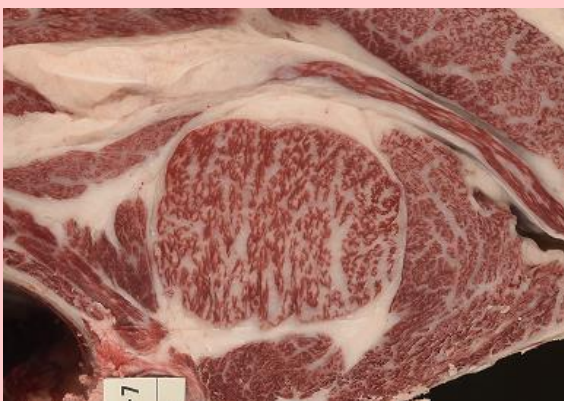
### ★ 枝肉成績 平均

B.M.S. No	7.6
枝 肉 重 量	去勢 538.9 kg
	雌 463.1 kg
ロース芯面積	63.7 cm <sup>2</sup>
バ ラ の 厚 さ	7.5 cm
皮 下 脂 肪 厚 さ	3.2 cm
歩 留 基 準 値	73.5
オレイン酸割合	54.7%
脂 肪 交 雑 粒 子 の 細 か さ 指 数	2.65 個/cm <sup>2</sup>

### ★ 子牛生産情報

性別	出生時の体重			子牛(肥育開始時)体重とDG		
	最小	最大	平均	平均日齢	平均体重	日齢増体
去勢	27.0 kg	38.0 kg	32.7 kg	223 日	274 kg	1.23 kg
雌	28.0 kg	33.0 kg	30.3 kg	262 日	263 kg	1.00 kg

枝肉重量、ロース芯面積、  
脂肪交雑に優れる！  
小ザシにも期待！！



1番 552.8kg 71cm<sup>2</sup> BMS No.9



2番 547.0kg 84cm<sup>2</sup> BMS No.9