

令和6年度第1回和牛改良委員会

日時：令和6年4月30日（火）14：00～15：30

場所：全農岡山県本部 総合家畜市場 2階会議室

岡山県農林水産部

畜産課

畜産研究所

令和6年度第1回和牛改良委員会 次 第

1 開 会

2 あいさつ

3 協議事項

(1)種雄牛作出状況について

ア 直接検定(終了牛の措置)

イ 後代検定(終了牛の措置)

ウ 指定交配(採卵計画)

(2)令和6年度種雄牛作出方針について

4 閉 会

ア. 直接検定終了牛等の措置について

名号(生年月日)		哲多534 (R5. 4. 29)	光和美1 (R5. 4. 27)	光和美4 (R5. 5. 4)
		※光和美4と全きようだい		※光和美1と全きようだい
血統	父名	新岡光81	新岡光81	新岡光81
	母名	ゆりやすてる1	やすふくかずみ1	やすふくかずみ1
	母の父名	百合茂	安福久	安福久
	母の祖父名	美国桜	勝忠平	勝忠平
検定セット番号		5-3	5-3	5-3
検定期間		R5. 12. 5 ~ R6. 3. 26	R5. 12. 5 ~ R6. 3. 26	R5. 12. 5 ~ R6. 3. 26
検定成績	D G	1. 24 kg 《B》	1. 07 kg 《C》	1. 05 kg 《C》
	365日補正	501. 9 kg 《A》	456. 2 kg 《B》	444. 9 kg 《B》
	得点	84. 1 点 《A》	84. 3 点 《A》	84. 2 点 《A》
体型(直検終了時点)	体高	128. 0 cm 2. 0 σ	128. 0 cm 1. 9 σ	127. 0 cm 1. 8 σ
	胸囲	178. 0 cm 2. 5 σ	175. 0 cm 2. 0 σ	172. 0 cm 1. 6 σ
	胸深	64. 0 cm 2. 2 σ	63. 5 cm 1. 8 σ	63. 0 cm 1. 8 σ
	尻長	50. 0 cm 1. 8 σ	49. 0 cm 1. 1 σ	48. 0 cm 0. 7 σ
	かん幅	46. 0 cm 2. 0 σ	45. 0 cm 1. 5 σ	44. 0 cm 1. 2 σ
	体型グラフ	-0. 5 0. 0 0. 5 1. 0 1. 5 2. 0 2. 5 σ	-0. 5 0. 0 0. 5 1. 0 1. 5 2. 0 2. 5 σ	-0. 5 0. 0 0. 5 1. 0 1. 5 2. 0 2. 5 σ
		体高	体高	体高
		胸囲	胸囲	胸囲
		胸深	胸深	胸深
		尻長	尻長	尻長
		かん幅	かん幅	かん幅
母牛・本牛期待		母牛推定育種価 ランク 《本牛期待》	母牛推定育種価 ランク 《本牛期待》	母牛推定育種価 ランク 《本牛期待》
	枝肉重量	125. 38 kg 1% 5%	28. 97 kg C B1	28. 97 kg C B1
	ロース芯面積	32. 13 cm ² 1% A1	26. 80 cm ² 5% A1	26. 80 cm ² 5% A1
	バラ厚	1. 673 cm 1% A1	1. 338 cm 5% A1	1. 338 cm 5% A1
	脂肪交雑	2. 177 A3 3%	3. 975 1% 1%	3. 975 1% 1%
	脂質(MUFA)	-3. 371 C C	-1. 976 C C	-1. 976 C C
本牛ゲノミック評価		本牛G評価 本牛Gランク	本牛G評価 本牛Gランク	本牛G評価 本牛Gランク
	枝肉重量	105. 576 kg H	54. 282 kg H	56. 965 kg H
	ロース芯面積	10. 021 cm ² H	14. 759 cm ² H	8. 261 cm ² H
	バラ厚	0. 374 cm A	0. 129 cm B	0. 323 cm A
	皮下脂肪厚	0. 381 cm C	-0. 194 cm B	-0. 166 cm B
	歩留基準値	0. 718 A	1. 612 H	0. 827 B
	脂肪交雑	2. 027 H	1. 818 H	1. 176 A
	脂質(MUFA)	2. 025	-0. 055	-1. 472
	脂質(オレイン酸)	3. 167	0. 713	1. 308
コメント		①岡山33: 気高33: 兵庫34で作出。 ②期待育種価は高い、ゲノミック評価も皮下脂肪厚を除いて高い。 ③体積に優れるが、後肢は惜まれる。	①岡山38%: 気高23: 兵庫39で作出。 ②G評価はバランスよく高い。脂質は平均的。 ③発育、前軀に優れるが前肢のつながりがやや難	①岡山38%: 気高23: 兵庫39で作出。 ②G評価はバランスよく高いがMUFAは低い。 ③発育・前軀に優れるがやや体伸が惜まれる
処置(案)		選抜	選抜	去勢後肥育

検定牛名号
生年月日
検定場

哲多534
令和5年4月29日生
岡山県農林水産総合C畜産研究所

子牛記号番号
産地
検定期間

2023子岡黒5239 0875305231
岡山県新見市哲多町田渕
令和5年12月5日 ~ 令和6年3月26日
(112日間)

所有者
岡山県農水セ畜産研究

育種価評価年月
令和5年11月

地域
岡山

新岡光81 黒原 5743 (84.5) [岡山・新見] 直検1.54 育種価AAAAAA	茂洋 黒原 4257 (84.1) 黒高 2042 (85.0) [宮城・石巻] 直検 1.56 G=19 産検現検 H17	茂勝 黒高 989 (00.0) [宮城・栗原]	茂重波 黒高 634 [兵庫・美方] ひでかつ 黒原 282819 [宮城・栗原]
		こざさ 黒原 741541 (80.3) [島根・仁多]	糸晴波 黒育 130 [島根・雲南] あわたに1 黒原540464 [島根・仁多]
	たかみず81 黒原 1314391 (82.2) 黒高 210560 [岡山・津山] 枝肉 6	平茂勝 黒原 2441 (89.0) [鹿児島・薩摩]	第20平茂 黒育 134 [鳥取・八頭] ふくみ 黒高 106567 [鹿児島・曾於]
			北国7の8 黒原 1530 [島根・大田] たかみづ3 黒 1923928 [岡山・新見]
		たかみず8 黒高 202153 (00.0) [岡山・加賀]	
ゆりやすてる1 黒 2613113 (80.4) [岡山・新見] 育種価AAAAAA 産子番号 12 (平成29年8月4日生)	百合茂 黒原 4086 (88.8) [鹿児島・薩摩] 直検 1.54 G=20 現検 H14	平茂勝 黒原 2441 (89.0) [鹿児島・薩摩]	第20平茂 黒育 134 [鳥取・八頭] ふくみ 黒高 106567 [鹿児島・出水]
			神高福 黒高 929 [鹿児島・肝属]
		しらゆり 黒 1968419 (78.8) [鹿児島・薩摩]	第2しらき1 黒原 661658 [鹿児島・肝属]
	やすてる588 黒原 1671076 (82.0) [岡山・真庭]	美国桜 黒原 5204 (84.0) [栃木・那須]	第1花国 黒 12510 [青森・つが]
			もとみつ 黒原 1280419 [栃木・那須]
		やすてる479 黒原1578984 (82.8) [岡山・真庭]	安福久 黒原 4416 [栃木・那須] やすてる319 黒 2298802 [岡山・真庭]

開始時日齡		220.0	発育	開始時	8週時	終了時	飼料摂取量		余剰飼料摂取量(kg)		
体	生時	41.0	体高	117.6	122.6	128.0	粗飼料摂取率	57.4	記録	育種価(※)	
	開始時	322.0	胸囲	156.0	168.0	178.0	濃厚飼料	396.7	-81.0		
	8週時	386.0	胸深	57.5	60.0	64.0	粗飼料	533.5	-49.0		
	終了時	461.0	尻長	42.5	46.0	50.0	CP	110.0	0.0		
	180補正体重	270.9	かん幅	40.5	43.0	46.0	TDN	579.0	-40.0		
重	365補正体重	501.9	終了時審査得点			84.1		開始	美点	体積、体伸、体深	
	一日平均増体量	前半	1.14	σ判定	終了時体高	2.0σ	栄養度(終了時)		欠点	過大、蹄、やや外腿	
後半		1.34	終了時体重		2.3σ	6		終了	美点	体積、中軀、被毛	
全期間		1.24	精液検査					欠点	過大、やや肩端、後肢		

検定牛名号
令和5年4月27日生
検定場
岡山県農水セ畜産研究

光和美 1
令和5年4月27日生
岡山県農林水産総合C畜産研究所

子牛記号番号
産地
検定期間
育種価評価年月
令和5年11月
地域 岡山

2023子受卵岡黒73 1439962914
岡山県久米郡美咲町北
平成5年12月5日 ~ 平成6年3月26日
(112日間)
岡山県農水セ畜産研究

新岡光 8 1 黒原 5743 (84. 5) [岡山・新見] 直検1. 54 育種価AAAAAA	茂洋 黒原 4257 (84. 1) 黒高 2042 (85. 0) [宮城・石巻] 直検 1. 56 G=19 産検現検 H17	茂勝 黒高 989 (00. 0) [宮城・栗原] こざさ 黒原 741541 (80. 3) [島根・仁多]	茂重波 黒高 634 [兵庫・美方] ひでかつ 黒原 282819 [宮城・栗原] 糸晴波 黒育 130 [島根・雲南] あわたに 1 黒原540464 [島根・仁多]
	たかみず 8 1 黒原 1314391 (82. 2) 黒高 210560 [岡山・津山] 枝肉 6	平茂勝 黒原 2441 (89. 0) [鹿児・薩摩] たかみず 8 黒高 202153 (00. 0) [岡山・加賀]	第 2 0 平茂 黒育 134 [鳥取・八頭] ふくみ 黒高 106567 [鹿児・曾於] 北国 7 の 8 黒原 1530 [島根・大田] たかみづ 3 黒 1923928 [岡山・新見]
	やすふくかずみ 1 黒原 1561444 (82. 1) [岡山・真庭] 育種価CAACAA 産子番号 16 (令和22年12月20日生)	安福久 黒原 4416 (85. 5) [栃木・那須] かつかずみ 7 黒原1493351 (86. 1) [岡山・真庭]	安福 1 6 5 の 9 黒原 1683 (81. 0) [岐阜・高山] もとじろう 黒1868119 (82. 5) [栃木・那須] 勝忠平 黒原 3800 (87. 5) [鹿児・薩摩] 第 5 いとかずみ 黒原 1125612 (87. 3) [岡山・真庭]
			安福 (岐阜) 黒育 180 [兵庫・美方] しげふじ 1 3 の 7 黒高 67760 [岐阜・高山] 紋次郎 黒高 938 [兵庫・美方] もとひかり 黒原 645592 [島根・出雲] 平茂勝 黒原 2441 [鹿児・薩摩] うめ 2 黒原 788266 [鹿児・薩摩] 糸藤 (岡山) 黒育 154 [岡山・吉田] 第 1 1 かずみ 黒原 878010 [岡山・真庭]

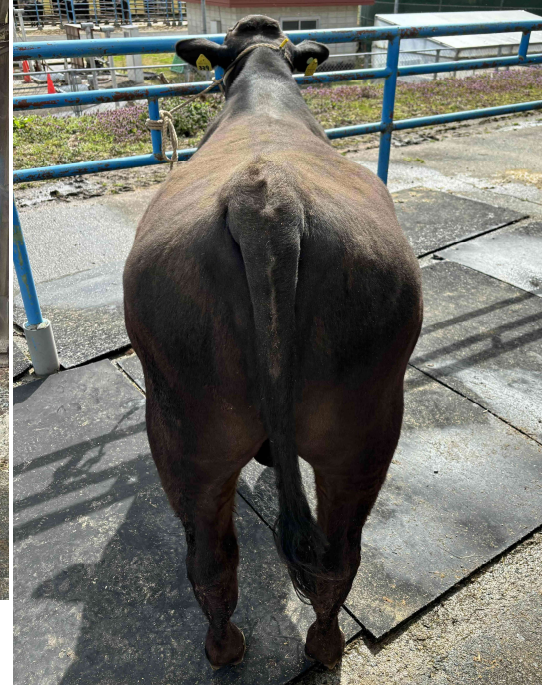
開始時日齡		222. 0	発 育	開始時	8 週時	終了時	飼料摂取量		余剰飼料摂取量 (kg)		
体	生 時	38. 0	体 高	116. 4	123. 0	128. 0	粗飼料摂取率	54.5	記録	育種価(※)	
	開 始 時	303. 0	胸 囲	154. 0	165. 0	175. 0	濃厚飼料	393.2	-61. 0		
	8 週 時	357. 0	胸 深	56. 0	60. 0	63. 5	粗飼料	470.5	-62. 0		
	終 了 時	423. 0	尻 長	44. 0	46. 0	49. 0	C P	103.0	0. 0		
	180補正体重	252. 9	かん幅	41. 0	43. 5	45. 0	T D N	541.0	-36. 0		
重	365補正体重	456. 2	終了時審査得点			84. 3		開 始	美 点	体積、尻、体伸、体深	
	一日 平均 増体 量	前半	0. 96	σ判定	終了時体高	1. 9σ	栄養度(終了時)	欠 点	過大、やや体下線、やや肩端		
後半		1. 18	終了時体重		1. 2σ	6		終 了	美 点	均称、体深、前軀	
全期間		1. 07	精液検査					欠 点	過大、前肢つなぎ、被毛		

検定牛名号 光和美 4 子牛記号番号 2023子受卵岡黒77 1439962952
生年月日 令和5年5月4日生 産 地 岡山県久米郡美咲町北
検定場 岡山県農林水産総合C畜産研究所 検定期間 令和5年12月5日 ~ 令和6年3月26日
(112日間)
所有者 岡山県農水セ畜産研究 育種価評価年月 令和5年11月 地域 岡山

新岡光 8 1 黒原 5743 (84. 5) [岡山・新見] 直検1. 54 育種価AAAAAA	茂洋 黒原 4257 (84. 1) 黒高 2042 (85. 0) [宮城・石巻] 直検 1. 56 G=19 産検現検 H17	茂勝 黒高 989 (00. 0) [宮城・栗原] こざさ 黒原 741541 (80. 3) [島根・仁多]	茂重波 黒高 634 [兵庫・美方] ひでかつ 黒原 282819 [宮城・栗原] 糸晴波 黒育 130 [島根・雲南] あわたに 1 黒原540464 [島根・仁多]
	たかみず 8 1 黒原 1314391 (82. 2) 黒高 210560 [岡山・津山] 枝肉 6	平茂勝 黒原 2441 (89. 0) [鹿児島・薩摩] たかみず 8 黒高 202153 (00. 0) [岡山・加賀]	第 2 0 平茂 黒育 134 [鳥取・八頭] ふくみ 黒高 106567 [鹿児島・曾於] 北国 7 の 8 黒原 1530 [島根・大田] たかみづ 3 黒 1923928 [岡山・新見]
	やすふくかずみ 1 黒原 1561444 (82. 1) [岡山・真庭] 育種価CAACAA 産子番号 16 (平成22年12月20日生)	安福久 黒原 4416 (85. 5) [栃木・那須] かつかずみ 7 黒原1493351 (86. 1) [岡山・真庭]	安福 1 6 5 の 9 黒原 1683 (81. 0) [岐阜・高山] もとじろう 黒1868119 (82. 5) [栃木・那須] 勝忠平 黒原 3800 (87. 5) [鹿児島・薩摩] 第 5 い と か ず み 黒原 1125612 (87. 3) [岡山・真庭]
			安福 (岐阜) 黒育 180 [兵庫・美方] しげふじ 1 3 の 7 黒高 67760 [岐阜・高山] 紋次郎 黒高 938 [兵庫・美方] もとひかり 黒原 645592 [島根・出雲] 平茂勝 黒原 2441 [鹿児島・薩摩] うめ 2 黒原 788266 [鹿児島・薩摩] 糸藤 (岡山) 黒育 154 [岡山・吉田] 第 1 1 か ず み 黒原 878010 [岡山・真庭]

開始時日齢		215.0	発 育		開始時	8 週時	終了時	飼料摂取量		余剰飼料摂取量 (kg)		
体	生 時	43.0	体 高	114.4	123.0	127.0	粗飼料摂取率	55.4	記録	育種価(※)		
	開 始 時	287.0	胸 囲	150.0	162.0	172.0	濃厚飼料	378.5	-57.0			
	8 週 時	339.0	胸 深	55.0	59.0	63.0	粗飼料	470.5	-49.0			
	終 了 時	405.0	尻 長	42.5	45.5	48.0	C P	101.0	1.0			
重	180補正体重	247.3	かん幅	38.5	42.0	44.0	T D N	531.0	-28.0			
	365補正体重	444.9	終了時審査得点			84.2		開	美 点	発育、体積、資質		
一日 平均 増体 量	前半	0.93	σ 判 定	終了時体高	1.8σ	栄養度(終了時)	始	欠 点	均称、やや体伸、やや体下線			
	後半	1.18		終了時体重	1.0σ	6	終	美 点	体深、前軀、資質			
	全期間	1.05	精液検査					了	欠 点	過大、やや体下線、やや下腿の充実		

哲多 5 3 4

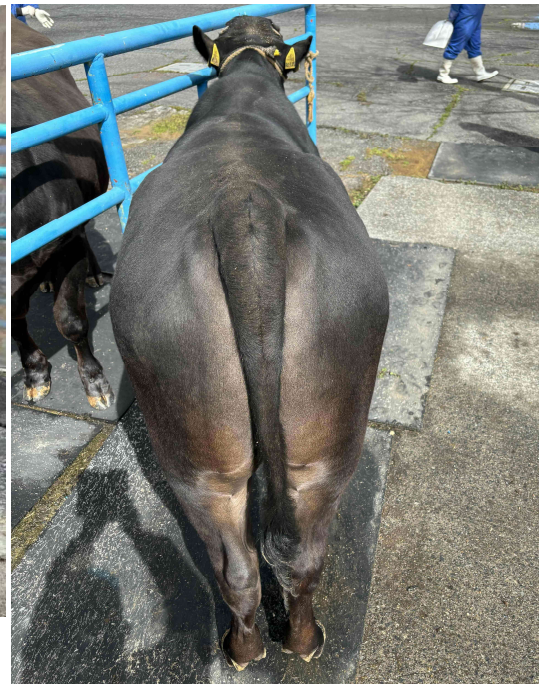
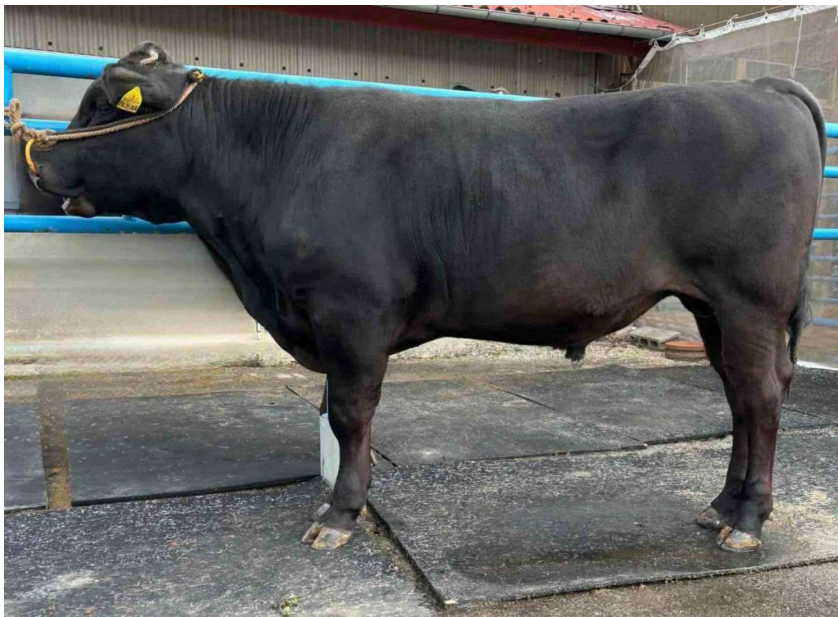


R6.3.26現在

10.9か月齢

体高	128.0	cm	2.0	σ
胸囲	178.0	cm	2.5	σ
胸深	64.0	cm	2.2	σ
尻長	50.0	cm	1.8	σ
かん幅	46.0	cm	2.0	σ

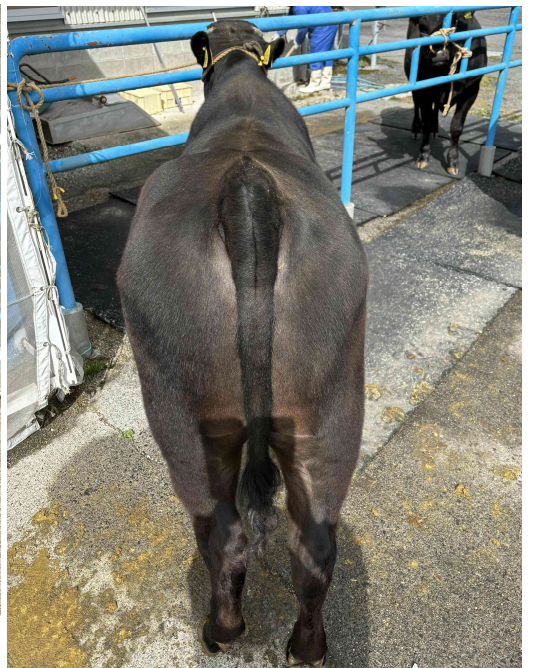
光和美 1



R6.3.26現在
11.0か月齢

体高	128.0	cm	1.9	σ
胸囲	175.0	cm	2.0	σ
胸深	63.5	cm	1.8	σ
尻長	49.0	cm	1.1	σ
かん幅	45.0	cm	1.5	σ

光和美 4

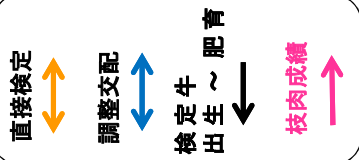


R6.3.26現在
10.8か月齢

体高	127.0	cm	1.8	σ
胸囲	172.0	cm	1.6	σ
胸深	63.0	cm	1.8	σ
尻長	48.0	cm	0.7	σ
かん幅	44.0	cm	1.2	σ

直接検定・後代検定実施スケジュール

直検 選抜 年度	名 号	生年月	血 統				ゲノム評価				令和3年度	令和4年度	令和5年度	令和6年度	令和7年度
			父	母	母の父	母方祖父	母方祖父	枝重	0-ス	バラ	BMS	MUFA			
1	藤 広 花	H30.12	藤沢茂	ひろはなや	茂洋	北国7の8	糸藤(岡山)	H	H	B	B	—			
	福 乃 茂	H31.4	福之姫	ひろはつはな	茂洋	千代桜	利花	A	H	A	H	—			
2	宗 岡 光	R1.7	新岡光81	まきひで5の2	百合茂	平茂勝	北国7の8	H	H	H	B	—			
	桃岡光27	R1.10	新岡光81	ちもち27	美津照重	百合茂	金幸	A	H	C	A	1.30			
	福 姫 花 矢	R1.9	福之姫	はなゆり3	百合茂	安福久	平茂勝	H	H	B	H	-1.70			
	茂 重 花 矢	R2.3	美恵茂	しげしげはなや	美津照重	安茂勝	平茂勝	B	H	A	A	3.48			
	美 恵 和 美	R2.1	美恵茂	くにやすかずみ	花国安福	百合茂	安平照	H	B	H	H	2.08			
3	花 美 津 照	R3.1	美津照重	はなやさくら	美国桜	勝忠平	安福165の9	B	A	B	H	3.78			
4	花美百合2	R3.8	美国桜	ゆりはなや	百合茂	安福久	平茂勝	A	H	H	H	-0.64			
	福 之 勝 糸	R3.4	福之姫	かついとかずみ	勝忠平	糸藤(岡山)	安福165の9	H	H	H	H	-0.53			
5	福 華 姫	R4.12	福之姫	しんはなや101	百合茂	安福久	平茂勝	H	H	H	H	1.50			
6	光 和 美 1	R5.4	新岡光81	やすふくかずみ1	安福久	勝忠平	糸藤(岡山)	H	H	B	H	-0.06			
	哲多534	R5.4	新岡光81	ゆりやすてる1	百合茂	美国桜	安福久	H	H	A	H	2.03			
6	初 花 姫	R5.6	福之姫	いとほつはな	糸勝百合	茂洋	千代桜	H	A	A	H	1.99			
	千 代 藤	R5.7	藤初花	8しんちよひめ	福之姫	安福久	勝忠平	B	H	A	H	1.31			
6	藤 之 福	R5.8	藤初花	しんはつひめ31	福之姫	沢茂勝	利花	H	H	H	H	1.16			
	花 矢 藤 茂	R5.10	藤初花	しげしげはなや	美津照重	安茂勝	平茂勝	H	A	B	H	2.14			



イ. 後代検定終了牛等の措置(案) について

(1) 名 号 福乃茂 (黒原6358 体型得点85.1)

①生年月日 H31年4月15日

②血 統

父：福之姫

父の父：芳之国

父の母：ふくひめ3

父の祖父：勝忠平

母：ひろはつはな

母の父：茂洋

母の母：としはつはな5

母の祖父：千代桜

③検定期間

開始：令和4年2月15日～終了：令和6年4月10日

④枝肉成績

区分	頭数	出荷月齢	枝肉重量	ロース芯面積	バラ厚	皮下脂肪	歩留基準値	脂肪交雑
去勢	3	26.4	551.1	76.0	8.5	2.9	75.5	10.7
雌	11	28.6	494.0	66.5	8.1	3.4	74.3	9.3
全体	14	28.1	506.2	68.6	8.2	3.3	74.5	9.6

MUFA 割合（及びオレイン酸割合）：去勢 53.0%（57.6%）、雌 62.4%（61.0%）

① 措置及び理由

措 置：措置保留

理 由： 枝肉重量において、雌が多数を占める中、平均 500 kgを超えており、オレイン 55% MUFA60%以上に達している。ロース芯、脂肪交雑の育種価評価は高い。
しかし、枝肉重量、歩留基準値にばらつきがみられるため、宗岡光、桃岡光27の結果を待って措置を決定したい。

現場後代検定情報

ふくのしげ 福乃茂

生年月日：平成31年4月15日
登録番号：黒原6358（85.1）
産地：美咲町
繁殖者：畜産研究所
生産者：畜産研究所



<血統>

福之姫	芳之國	第1花国	北国7の8
		よしえ	北国7の8
	ふくひめ3	勝忠平	平茂勝
ひろはつはな	茂洋	ふくひめ	第5隼福
		茂勝	茂重波
	としはつはな5	こざさ	糸晴波
		千代桜	北国7の3
		としはつはな	利花

第59回育種価

区分	ランク
枝肉重量	A2
ロース芯面積	A1
バラの厚さ	A3
皮下脂肪厚	C
歩留基準値	B1
脂肪交雑	3%
M U F A	B2
オレイン酸	B2

現場後代検定牛 枝肉成績

	No.	母の父	母の祖父	母の曾祖父	生時体重	出荷月齢	枝肉重量	ロース 芯面積	バラ厚	皮下 脂肪厚	歩留 基準値	脂肪交雑	格付	オレイン酸	MUFA
去勢	1	勝忠平	安平	糸晴（佐賀）	44.0	25.3	554.4	82	8.3	1.7	77.2	12	A-5	53.8	58.1
	2	沢茂勝	茂洋	百合茂	40.1	26.9	556.4	78	8.6	3.8	74.9	10	A-5	53.4	58.1
	3	糸福（大分）	福栄	糸藤（岡山）	24.5	26.9	542.4	68	8.5	3.2	74.3	10	A-5	51.7	56.6
	平均				36.2	26.4	551.1	76.0	8.5	2.9	75.5	10.7	5率 100%	53.0	57.6
雌	1	徳悠翔	平茂晴	平茂勝	34.7	28.4	500.3	64	9.2	1.7	76.1	12	A-5		
	2	沢茂勝	北国7の8	紋次郎	26.9	27.7	450.8	73	7.8	1.8	76.9	12	A-5	58.8	64.3
	3	藤沢茂	美津福	第2富藤	36.0	31.3	613.2	75	8.4	4.0	73.5	10	A-5	59.0	64.9
	4	藤沢茂	藤勝栄	利花	30.0	26.9	495.4	75	8.4	4.0	75.0	10	A-5	57.5	63.6
	5	沢茂勝	美津福	藤姫丸	31.4	26.9	439.8	69	7.0	2.4	75.4	10	A-5		
	6	北盛栄	第1花国	美津福	34.8	26.7	532.0	68	8.7	3.5	74.3	9	A-5	57.6	63.0
	7	藤沢茂	西花8	沢茂勝	31.0	30.2	484.0	62	8.4	4.5	73.0	9	A-5	52.1	57.7
	8	安福勝	第5隼福	利幸土井	27.0	29.9	407.2	76	7.5	2.0	77.5	8	A-5	55.0	59.6
	9	北盛栄	花茂勝2	平田	32.2	31.4	547.0	62	9.0	5.0	72.1	8	A-4	57.9	63.6
	10	松茂栄	勝忠平	平茂勝		28.0	449.6	51	7.4	3.2	72.5	7	A-4		
	11	平茂晴	勝忠平	紋次郎		27.0	514.6	57	7.5	5.5	70.5	7	B-4		
	平均				31.6	28.6	494.0	66.5	8.1	3.4	74.3	9.3	5率 73%	56.8	62.4
平均					32.7	28.1	506.2	68.6	8.2	3.3	74.5	9.6	5率 79%	55.7	61.0

現場後代検定情報

むね おか みつ
宗 岡 光

生年月日：令和元年7月29日
登録番号：黒原6397（84.6）
産 地：新見市
繁殖者：宗長 堅吾
生産者：畜産研究所



＜血 統＞

新岡光81	茂 洋	茂 勝 茂 重 波
		こ ざ さ 糸 晴 波
	たかみず81	平 茂 勝 第20平茂
まきひで5の2	百 合 茂	平 茂 勝 第20平茂
		し ら ゆ り 神 高 福
	ひらまきひで5	平 茂 勝 第20平茂
		まきひで3の1 北国7の8

育種価（改良センターG評価）

区 分	ランク
枝 肉 重 量	5%
ロース芯面積	A1
バラの厚さ	B1
皮下脂肪厚	A2
歩留基準値	A3
脂肪交雑	A3
M U F A	C
オレイン酸	C

現場後代検定牛 枝肉成績

	No.	母の父	母の祖父	母の曾祖父	生時体重	出荷月齢	枝肉重量	ロース 芯面積	バラ厚	皮下 脂肪厚	歩留 基準値	脂肪交雑	格 付	オレイン酸	MUFA
去勢	1	平 茂 晴勝 忠 平金 幸				26.9	549.8	93	9.1	1.8	79.0	11	A-5	52.6	58.9
	2	凜 斗 福勝 忠 平百 合 茂			37.0	27.5	508.6	85	9.0	1.8	78.5	11	A-5	43.4	48.6
	3	平 茂 晴福 桜（宮） 安 平				28.1	549.2	75	8.4	3.3	74.9	10	A-5	51.9	57.6
	4	勝 平 正安 平隆 美				28.0	512.8	69	8.0	2.8	74.8	10	A-5	48.5	53.5
	5	藤 姫 丸平 茂 勝紋 次 郎			41.0	28.2	538.6	77	8.5	1.9	76.7	7	A-4	58.0	64.3
	6	美 津 照重 第 5 隼 福平 茂 勝			30.0	28.5	429.0	58	7.8	2.1	74.9	7	A-4	58.1	63.7
	7	千 代 桜広 順高 栄			40.5										
	8	藤 沢 茂美 津 福紋 次 郎			41.4										
	9	新 初 英美 咲 鶴平 茂 勝			34.0										
	10	藤 沢 茂花 茂勝 2 北国 7 の 8			24.5										
	11	義 勝 成光 平 照平 茂 勝			28.0										
平 均					34.6	27.9	514.7	76.2	8.5	2.3	76.5	9.3	5率 67%	52.1	57.8
雌	1	北 盛 栄平 茂 勝糸 藤（岡）			35.0	27.6	493.8	61	8.3	4.2	72.9	10	A-5	55.2	37.7
	2	福 安 照花 茂勝 2 平 田			32.0	31.0	575.0	69	10.0	4.4	73.9	4	A-3	58.1	63.9
	3	藤 沢 茂花 茂勝 2 北国 7 の 8			27.0										
	4	第 1 花国新 初 英第 2 富 藤			29.0										
	5	安 福 勝第 5 北 盛平 茂 勝			34.0										
	平 均					31.4	29.3	534.4	65.0	9.2	4.3	73.4	7.0	5率 50%	56.7
平 均					33.3	28.2	519.6	73.4	8.6	2.8	75.7	8.8	5率 63%	53.2	56.0

(2) 令和6年度種雄牛作出方針(案)

1) 基本方針

岡山県和牛改良増殖対策要綱に定める和牛改良の基本方針に沿って岡山和牛が本来持っている増体能力と岡山固有の遺伝子を維持しながら肉質並びに食味の改良を行い質量兼備の種雄牛造りを行う。

このため、育種価、ゲノミック評価等の遺伝的能力を基本にしながら、産肉能力検定(直接法、現場後代検定法)による優良種雄牛の造成に取り組む。

2) 令和6年度指定交配について

① 岡山系種雄牛の作出

岡山系血液：1/2以上
枝肉重量及び脂肪交雑 上位10%(A1)以内
MUFA 平均以上(ゲノミック評価)

【交配雄牛】

岡山系1/2以上 藤初花、新岡光81、秋藤花国
黒金糸藤 他

【交配雌牛】

岡山系1/4以上

② 増体系種雄牛の作出

岡山系血液：1/4以上
枝肉重量上位5% 脂肪交雑 上位10%以内
MUFA 平均以上(ゲノミック評価)

【交配雄牛】

気高系等 藤初花、貴隼桜、勝早桜5、【福勝鶴】 他

【交配雌牛】

県固有の在来雌牛であること

【】は新規種雄牛

MUFAの基準を設けた

③ 肉質系種雄牛の作出

岡山系血液：1/4以上
歩留基準値 上位10%以内 脂肪交雑 上位5%以内
MUFA 上位25%以上(ゲノミック評価)

【交配雄牛】

但馬系等 系勝百合 茂重花矢 【花美津照】
【北美津久】 他

【交配雌牛】

県固有の在来雌牛であること

但し、上記の作出要件の他、改良委員会が認めるものについてはこれを作出できることとする。

3) 造成種雄牛の利用方針

① 岡山系種雄牛

交配雌牛：岡山系血液濃度が低く、枝肉重量・脂肪交雑が県平均以上のもの

② 増体系種雄牛

交配雌牛：但馬系血液濃度が高いもの

③ 肉質系種雄牛

交配雌牛：岡山系、気高系血液濃度が高いもの