



平成29年

岡山県

# 毎月勤労統計調査地方調査年報

(賃金・労働時間・雇用の動き)

岡山県総合政策局統計分析課



## はじめに

毎月勤労統計調査は、厚生労働省が統計法（平成19年法律第53号）に基づく基幹統計調査として、全国及び都道府県別に、毎月の労働者の賃金、労働時間及び雇用の変動状況を迅速かつ的確に把握するために実施しており、労働・経済に関する基本的な統計の一つとして極めて重要な役割を果たしています。

この調査は、5人以上の常用労働者を雇用している事業所を対象として毎月実施するほか、「特別調査」として、1～4人の常用労働者を雇用している事業所を対象として毎年7月末に実施しております。

この報告書は、平成29年の本県の調査結果を年報として取りまとめたものであり、経済変動の実態把握の経済指標・経営指標、各種施策推進の基礎資料などに広く御活用いただければ幸いです。

終わりに、本調査に格別の御理解をいただきました事業所の皆様方に厚くお礼申し上げますとともに、今後とも本調査につきまして、一層の御理解を賜り、御回答いただきますようお願い申し上げます。

平成30年7月

岡山県総合政策局統計分析課長  
谷口 信之



# 目 次

## I 毎月勤労統計調査地方調査の説明

1 調査の目的	1
2 調査の対象	1
3 調査事項及び用語の解説	1
4 利用上の注意	2

## II 毎月勤労統計調査地方調査結果の概要

1 賃金の動き	3
2 労働時間の動き	6
3 雇用の動き	9
4 事業所規模別の状況	12
(1) 賃金の動き	12
(2) 労働時間の動き	12
(3) 雇用の動き	12
5 就業形態別の状況 (参考)	14

## III 毎月勤労統計調査特別調査の結果

1 特別調査の説明	16
(1) 調査の目的	16
(2) 調査の対象	16
(3) 調査事項及び用語の解説	16
2 利用上の注意	17
3 調査結果の概要	17
(1) 産業別現金給与額	17
(2) 産業別実労働時間	18
(3) 産業別常用労働者	18

## IV 統計表

凡例及び説明	19
第1表 月別一人平均月間給与額 (事業所規模 5人以上、30人以上 調査産業計)	20
第2表 月別賃金指数 (事業所規模 5人以上、30人以上 調査産業計)	21
第3表 産業大分類別賃金指数の推移 (事業所規模 5人以上、30人以上)	22
第4表 産業中分類別、性別一人平均月間給与額 (事業所規模 5人以上)	23
第5表 産業中分類別、性別一人平均月間給与額 (事業所規模30人以上)	27
第6表 月別一人平均月間出勤日数、労働時間 (事業所規模 5人以上、30人以上 調査産業計)	31
第7表 産業中分類別、性別一人平均月間出勤日数 (事業所規模 5人以上)	32
第8表 産業中分類別、性別一人平均月間出勤日数 (事業所規模30人以上)	34
第9表 産業中分類別、性別一人平均月間労働時間 (事業所規模 5人以上)	36
第10表 産業中分類別、性別一人平均月間労働時間 (事業所規模30人以上)	40

第11表	月別常用労働者、労働異動率（事業所規模 5 人以上、30人以上、 調査産業計）	44
第12表	産業大分類別常用雇用指数の推移（事業所規模 5人以上、30人以上）	45
第13表	産業中分類別、事業所規模別一人平均月間給与額、 一人平均月間労働時間、月間常用労働者	46
付 表	岡山県主要経済指標	49

## 参考

毎月勤労統計調査調査票の様式

毎月勤労統計調査特別調査票の様式

# I 毎月勤労統計調査地方調査の説明

## 1 調査の目的

この調査は、統計法に基づく基幹統計調査として、給与、労働時間及び雇用について、岡山県における毎月の変動を明らかにすることを目的としている。

## 2 調査の対象

この調査の対象産業は、日本標準産業分類に定める「鉱業、採石業、砂利採取業」、「建設業」、「製造業」、「電気・ガス・熱供給・水道業」、「情報通信業」、「運輸業、郵便業」、「卸売業、小売業」、「金融業、保険業」、「不動産業、物品賃貸業」、「学術研究、専門・技術サービス業」、「宿泊業、飲食サービス業」、「生活関連サービス業、娯楽業（その他の生活関連サービスのうち家事サービス業を除く。）」、「教育、学習支援業」、「医療、福祉」、「複合サービス事業」、「サービス業（他に分類されないもののうち外国公務を除く。）」である。

それらの対象産業の、5人以上の常用労働者を雇用する県内事業所の中から、産業・事業所規模ごとに無作為に抽出された約710事業所を調査し、本県の5人以上の全事業所について推計したものである。

## 3 調査事項及び用語の解説

(1) 現金給与総額	定期給与額（きまって支給する給与）	特別給与額（特別に支払われた給与）
賃金、給与、手当、賞与その他名称のいかんを問わず、労働者に支払われたもので、所得税、貯金、社会保険料、組合費、購入代金等を差し引く以前の金額	労働協約、就業規則等によってあらかじめ定められている支給条件、算定方法によって支給される給与（時間外手当等の「超過労働給与」を含む。）	賞与・期末手当等の一時金、ベースアップ等の差額追給分、3か月を超える期間で算定される現金給与

(2) 出勤日数
調査期間中に、労働者が仕事のために実際に出勤した日数（有給であっても事業所に出勤しない日は出勤日にはならないが、1日のうち1時間でも就業すれば出勤日となる。）

(3) 総実労働時間	所定内労働時間	所定外労働時間
調査期間中に労働者が仕事のために実際に労働した時間	就業規則等で定められた正規の始業時刻と終業時刻との間の、休憩時間を除いた実際に労働した時間	早出、残業、臨時の呼び出し、休日出勤等による労働時間

注) 1 本来の職務外として行われる宿日直は、労働時間数から除かれる。

2 運輸関係労働者等の手待時間は、労働時間数に含まれる。

(4) 常用労働者	一般労働者	パートタイム労働者
期間を定めず、又は1か月を超える期間を定めて雇用されている者	常用労働者のうちパートタイム労働者以外の者	1日の所定労働時間又は1週の所定労働日数が一般の労働者より短い者

注) 次の者も常用労働者に含まれる。

1 日々又は1か月以内の期間を限って雇われている者のうち、前2か月にそれぞれ18日以上雇われた者

2 重役、理事などの役員でも常時勤務して一般労働者と同じ給与規則で給与が毎月支払われている者

(5) 労働異動率	入 職 率	離 職 率
事業所間の雇用の流動状況を 示す指標	$\frac{\text{月間増加労働者数}}{\text{前月末労働者数}} \times 100$	$\frac{\text{月間減少労働者数}}{\text{前月末労働者数}} \times 100$
労働異動率の年平均は、1月分から12月分の労働異動率の単純平均とする。		

注) 労働異動率には、新規の入離職者のみならず、人事異動に伴う同一企業内の転勤者も含まれる。

#### 4 利 用 上 の 注 意

- (1) 本書で、「規模5人以上」とは「規模30人以上」を含めた事業所規模5人以上の全事業所をいい、「規模30人以上」とは事業所規模30人以上の全事業所をいう。また、「規模5人以上」の集計結果は、「規模30人以上」を含めた集計結果のことである。
- (2) 指数は、平成27年（以下、「基準年」という。）平均＝100に変更し、過去に遡って改訂した。
- (3) 「前年同月比」は、対前年同月増減率（%）を掲載している。
- (4) 指数の年平均値は、毎月の指数を単純平均し、小数点以下第2位を四捨五入して第1位までとしたものである。
- (5) 指数は、①基準年の変更に伴う改訂、②事業所規模30人以上の調査事業所の抽出替えに伴う改訂という2つの事由で過去に遡って改訂することがある。
- (6) 本調査は、経済センサスの結果を用いて事業所名簿を作成し、これを母集団として調査事業所を抽出する標本調査であるが、平成27年1月に平成24年経済センサス活動調査の結果を用いて、事業所規模30人以上の調査事業所の抽出替えを行った。事業所規模5～29人の調査事業所の抽出替えについては、毎年1月と7月に3分の1ずつ行っている。  
 本調査では賃金額や労働時間数などの実数について、すでに公表した調査結果を過去に遡って改訂することは行っていない。よって、調査事業所の抽出替え時における結果のギャップは修正されずに残り、実数による時系列比較は困難である。  
 しかし、指数については新旧両調査結果で生じたギャップを過去に遡って改訂しており、時系列比較を行う場合は原則としてこの指数によって行うべきであるが、指数ギャップ修正は事業所規模5～29人の調査事業所の抽出替え時には行わないので、時系列比較には注意が必要である。  
 なお、常用労働者指数、パートタイム労働者比率、入職率、離職率については、平成27年1月の事業所規模30人以上の調査事業所の抽出替えに伴う改訂はない。
- (7) 対前年・対前年同月増減率は指数をもとに算出しているため、実数で計算した場合とは必ずしも一致しない。また、指数が作成できない項目については、実数により計算している。  
 なお、基準年の変更に伴う指数改訂の際には、実質賃金指数を除き増減率の改訂を行わないため、増減率は指数から計算したものと一致しない場合がある。
- (8) 調査産業計の結果には表章産業のほかに「鉱業、採石業、砂利採取業」、「不動産業、物品賃貸業」の結果が含まれる。なお、産業名で、「電気・ガス業」、「学術研究等」、「飲食サービス業等」、「生活関連サービス等」、「サービス業」とあるのは、それぞれ「電気・ガス・熱供給・水道業」、「学術研究、専門・技術サービス業」、「宿泊業、飲食サービス業」、「生活関連サービス業、娯楽業（その他の生活関連サービス業のうち家事サービス業を除く。）」、「サービス業（他に分類されないもののうち外国公務を除く。）」のことである。



## II 毎月勤労統計調査地方調査結果の概要

この調査結果は、1年間（平成29年1月分から12月分まで）の毎月勤労統計調査における賃金、労働時間及び労働者の年平均を取りまとめたものである。

### 1 賃金の動き

規模5人以上の事業所における一人平均月間現金給与総額（調査産業計）は308,594円で、指数は100.2となり前年比0.6%減であった。現金給与総額のうち定期給与額は252,863円で、指数は99.9となり前年比0.9%減であった。特別給与額は55,731円で、前年差403円増であった。

規模30人以上の事業所における一人平均月間現金給与総額（調査産業計）は356,957円で、指数は101.9となり前年比1.7%増であった。現金給与総額のうち定期給与額は285,789円で、指数は101.5となり前年比1.6%増であった。特別給与額は71,168円で、前年差1,714円増であった。

表1-1 一人平均月間現金給与総額の推移（調査産業計）

年	現金給与総額			定期給与額			特別給与額	
	円	指数	前年比	円	指数	前年比	円	前年差
5人以上								
27年 平均	308,135	100.0	0.4	253,161	100.0	△ 0.4	54,974	2,635
28年	310,455	100.8	0.8	255,127	100.8	0.8	55,328	354
<b>29年</b>	<b>308,594</b>	<b>100.2</b>	<b>△ 0.6</b>	<b>252,863</b>	<b>99.9</b>	<b>△ 0.9</b>	<b>55,731</b>	<b>403</b>
うち30人以上								
27年 平均	350,229	100.0	0.2	281,698	100.0	△ 0.5	68,531	3,143
28年	350,770	100.2	0.2	281,316	99.9	△ 0.1	69,454	923
<b>29年</b>	<b>356,957</b>	<b>101.9</b>	<b>1.7</b>	<b>285,789</b>	<b>101.5</b>	<b>1.6</b>	<b>71,168</b>	<b>1,714</b>

表1-2 賃金指数の推移（調査産業計）

（平成27年平均＝100）

年	岡山県			全国			
	現金給与総額		定期給与	現金給与総額		定期給与	
	名目	実質		名目	実質		
5人以上							
27年 平均	100.0	100.0	100.0	100.0	100.0	100.0	100.0
28年	100.8	100.9	100.8	100.6	100.7	100.2	100.2
<b>29年</b>	<b>100.2</b>	<b>99.6</b>	<b>99.9</b>	<b>101.0</b>	<b>100.5</b>	<b>100.6</b>	<b>100.6</b>
うち30人以上							
27年 平均	100.0	100.0	100.0	100.0	100.0	100.0	100.0
28年	100.2	100.3	99.9	101.0	101.1	100.5	100.5
<b>29年</b>	<b>101.9</b>	<b>101.3</b>	<b>101.5</b>	<b>101.5</b>	<b>101.0</b>	<b>100.9</b>	<b>100.9</b>

\* 実質賃金指数＝名目賃金指数÷岡山市消費者物価指数（持ち家の帰属家賃を除く総合）×100

なお、実質賃金指数と対比して用いる場合、賃金指数のことを名目賃金指数と呼ぶ。以下同じ。

表1-3 産業別一人平均月間現金給与総額

産 業	現金給与総額		定期給与額		特別給与額	
		前年比		前年比		前年差
5人以上 調 査 産 業 計	円 308,594	% △ 0.6	円 252,863	% △ 0.9	円 55,731	円 403
建 設 業	412,109	4.8	318,215	3.2	93,894	9,417
製 造 業	369,899	3.1	295,998	1.8	73,901	5,742
電 気・ガ ス 業	499,774	△ 4.7	387,207	△ 4.4	112,567	△ 5,427
情 報 通 信 業	408,043	△ 18.5	327,416	△ 13.8	80,627	△ 40,338
運 輸 業 , 郵 便 業	297,762	△ 10.3	255,972	△ 10.2	41,790	△ 4,342
卸 売 業 , 小 売 業	227,054	△ 0.4	195,559	1.1	31,495	△ 2,752
金 融 業 , 保 険 業	437,137	△ 5.8	349,606	△ 2.3	87,531	△ 19,363
学 術 研 究 等	419,511	6.8	317,682	2.6	101,829	17,878
飲 食 サービス 業 等	94,543	△ 11.9	91,328	△ 11.6	3,215	△ 746
生 活 関 連 サービス 等	151,931	△ 17.5	144,069	△ 17.4	7,862	△ 2,082
教 育 , 学 習 支 援 業	456,984	3.1	349,843	2.3	107,141	3,536
医 療 , 福 祉	312,563	△ 0.1	257,498	△ 0.5	55,065	1,082
複 合 サービス 事 業	344,440	△ 12.4	266,774	△ 11.7	77,666	△ 13,899
サ ー ビ ス 業	237,969	5.0	212,296	5.7	25,673	305
全国(調査産業計)	316,966	0.4	260,776	0.4	56,190	337
うち30人以上 調 査 産 業 計	円 356,957	% 1.7	円 285,789	% 1.6	円 71,168	円 1,714
建 設 業	530,453	8.7	360,163	4.0	170,290	26,915
製 造 業	396,815	2.1	312,919	1.3	83,896	4,696
電 気・ガ ス 業	542,879	0.4	411,316	0.0	131,563	3,305
情 報 通 信 業	456,651	△ 3.5	354,304	0.4	102,347	△ 17,342
運 輸 業 , 郵 便 業	355,494	△ 2.2	294,700	0.1	60,794	△ 6,838
卸 売 業 , 小 売 業	209,112	△ 2.8	183,172	△ 1.6	25,940	△ 3,265
金 融 業 , 保 険 業	511,760	0.6	398,901	2.1	112,859	△ 5,335
学 術 研 究 等	449,680	△ 0.9	329,025	△ 0.7	120,655	△ 6,973
飲 食 サービス 業 等	136,964	0.7	128,255	△ 0.4	8,709	1,389
生 活 関 連 サービス 等	158,077	△ 4.7	142,261	△ 5.1	15,816	△ 300
教 育 , 学 習 支 援 業	497,917	2.9	379,493	1.2	118,424	6,250
医 療 , 福 祉	371,549	2.2	303,387	1.9	68,162	2,818
複 合 サービス 事 業	337,510	0.4	269,617	2.4	67,893	△ 5,203
サ ー ビ ス 業	230,771	13.6	206,467	14.1	24,304	2,104
全国(調査産業計)	363,295	0.5	290,954	0.4	72,341	647

図1-1 産業別一人平均月間現金給与総額（規模5人以上）

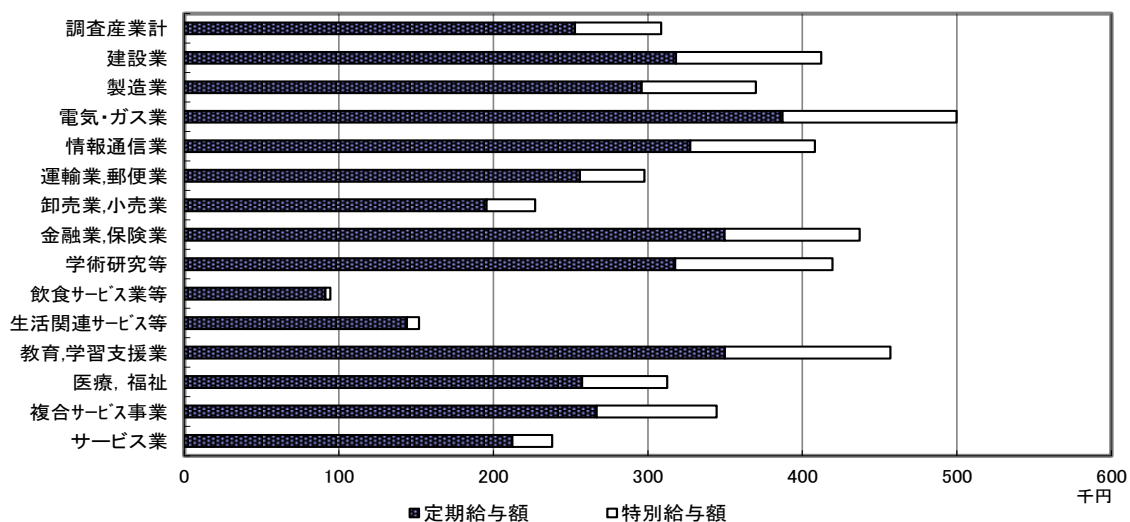
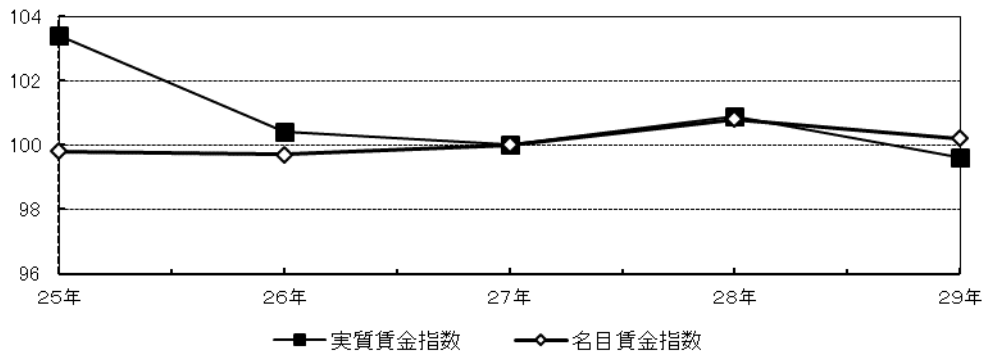


図1-2 賃金指数の推移（現金給与総額 規模5人以上 調査産業計）  
（平成27年平均＝100）



\*実質賃金指数＝名目賃金指数÷岡山市消費者物価指数(持ち家の帰属家賃を除く総合)×100

図1-3 調査産業計及び製造業の賃金指数の推移（現金給与総額 規模5人以上）  
（平成27年平均＝100）

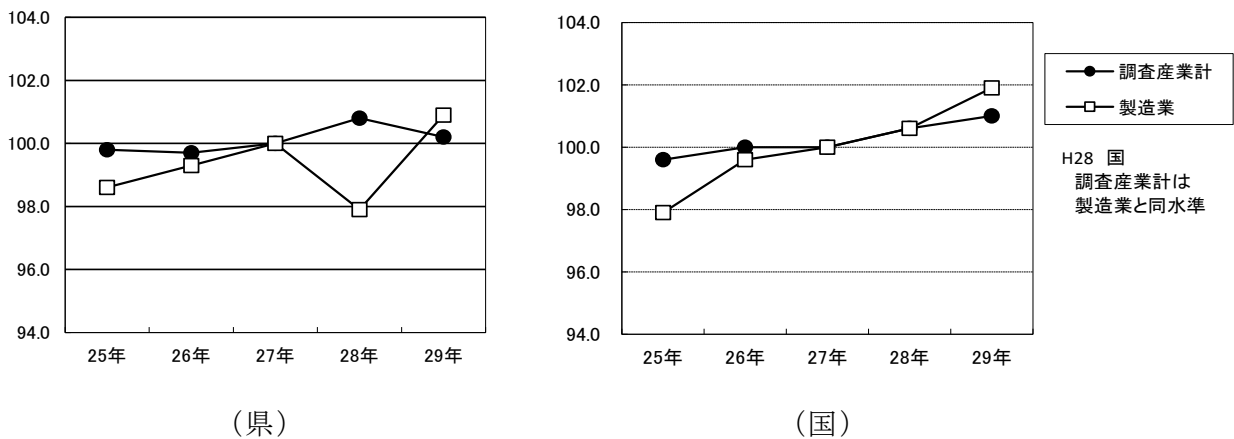
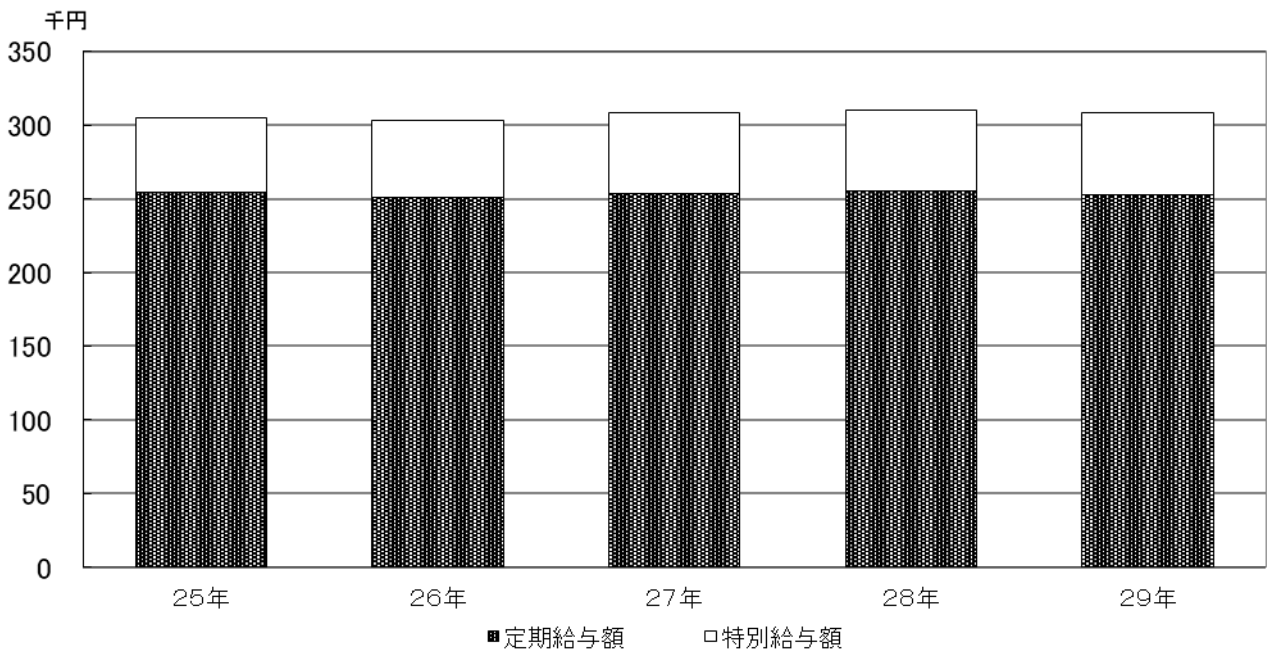


図1-4 【参考図】 一人平均月間現金給与総額の推移（規模5人以上 調査産業計）



## 2 労働時間の動き

規模5人以上の事業所における一人平均月間出勤日数（調査産業計）は19.4日で、前年と同水準であった。平均月間総実労働時間（調査産業計）は150.1時間で、指数は100.0となり前年比0.6%減であった。総実労働時間のうち所定内労働時間は138.0時間で、指数は99.6となり前年比0.4%減であった。所定外労働時間は12.1時間で、指数は103.8となり前年比3.9%減であった。

規模30人以上の事業所における一人平均月間出勤日数（調査産業計）は19.6日で、前年差0.1日増であった。平均月間総実労働時間（調査産業計）は155.7時間で、指数は99.7となり前年比0.8%増であった。総実労働時間のうち所定内労働時間は142.3時間で、指数は99.9となり前年比0.7%増であった。所定外労働時間は13.4時間で、指数は97.5となり前年比1.0%増であった。

表2-1 一人平均月間労働時間の推移（調査産業計）

年	出勤日数		総実労働時間			所定内労働時間			所定外労働時間		
	日	前年差	時間	指数	前年比	時間	指数	前年比	時間	指数	前年比
5人以上	日	日	時間		%	時間		%	時間		%
27年 平均	19.4	△ 0.1	150.2	100.0	△ 1.1	138.6	100.0	△ 1.3	11.6	100.0	2.4
28年	19.4	0.0	151.0	100.6	0.6	138.5	100.0	△ 0.1	12.5	108.0	8.0
<b>29年</b>	<b>19.4</b>	<b>0.0</b>	<b>150.1</b>	<b>100.0</b>	<b>△ 0.6</b>	<b>138.0</b>	<b>99.6</b>	<b>△ 0.4</b>	<b>12.1</b>	<b>103.8</b>	<b>△ 3.9</b>
うち30人以上	日	日	時間		%	時間		%	時間		%
27年 平均	19.6	△ 0.1	156.2	100.0	△ 0.9	142.4	100.0	△ 0.9	13.8	100.0	△ 1.4
28年	19.5	△ 0.1	154.6	98.9	△ 1.1	141.3	99.2	△ 0.8	13.3	96.5	△ 3.5
<b>29年</b>	<b>19.6</b>	<b>0.1</b>	<b>155.7</b>	<b>99.7</b>	<b>0.8</b>	<b>142.3</b>	<b>99.9</b>	<b>0.7</b>	<b>13.4</b>	<b>97.5</b>	<b>1.0</b>

表2-2 産業別一人平均月間労働時間

産 業	出勤日数		総実労働時間		所定内労働時間		所定外労働時間	
	日	前年差	時間	前年比	時間	前年比	時間	前年比
5人以上	日	日	時間	%	時間	%	時間	%
<b>調 査 産 業 計</b>	<b>19.4</b>	<b>0.0</b>	<b>150.1</b>	<b>△ 0.6</b>	<b>138.0</b>	<b>△ 0.4</b>	<b>12.1</b>	<b>△ 3.9</b>
建設業	21.4	0.5	176.5	2.0	160.0	1.9	16.5	2.1
製造業	19.7	0.0	167.0	0.9	148.9	0.3	18.1	6.1
電気・ガス業	19.9	0.3	158.8	2.0	151.1	2.6	7.7	△ 10.8
情報通信業	19.7	0.0	164.2	2.4	151.0	1.3	13.2	16.6
運輸業，郵便業	20.1	△ 0.7	167.4	△ 10.8	140.1	△ 7.9	27.3	△ 23.4
卸売業，小売業	19.3	△ 0.3	138.5	0.8	130.3	△ 0.4	8.2	16.9
金融業，保険業	19.3	△ 0.1	144.9	△ 5.3	135.2	△ 3.5	9.7	△ 24.4
学術研究等	19.3	0.0	157.7	△ 3.3	145.4	△ 2.2	12.3	△ 15.2
飲食サービス業等	15.0	△ 0.8	90.5	△ 4.2	86.8	△ 3.6	3.7	△ 13.0
生活関連サービス等	18.1	△ 0.5	127.5	△ 6.7	124.4	△ 7.0	3.1	2.0
教育，学習支援業	19.9	0.9	150.0	5.0	143.8	5.0	6.2	5.8
医療，福祉	19.6	0.2	146.2	0.5	140.1	1.1	6.1	△ 11.8
複合サービス事業	19.3	0.2	147.0	△ 1.2	142.2	△ 0.3	4.8	△ 22.7
サービス業	19.9	0.2	152.9	3.0	139.4	3.0	13.5	1.7
全国（調査産業計）	18.6	0.0	143.4	△ 0.3	132.5	△ 0.4	10.9	1.0
うち30人以上	日	日	時間	%	時間	%	時間	%
<b>調 査 産 業 計</b>	<b>19.6</b>	<b>0.1</b>	<b>155.7</b>	<b>0.8</b>	<b>142.3</b>	<b>0.7</b>	<b>13.4</b>	<b>1.0</b>
建設業	20.5	0.0	173.4	△ 1.7	154.6	1.2	18.8	△ 20.3
製造業	19.4	0.0	167.2	0.5	148.0	0.1	19.2	3.8
電気・ガス業	19.3	0.2	152.8	0.1	145.2	0.8	7.6	△ 10.5
情報通信業	19.4	0.1	160.2	△ 0.2	149.4	0.8	10.8	△ 12.2
運輸業，郵便業	19.8	△ 0.1	172.6	△ 0.1	144.7	△ 0.5	27.9	2.1
卸売業，小売業	19.1	△ 0.7	134.5	△ 2.7	127.7	△ 2.6	6.8	△ 2.2
金融業，保険業	19.3	0.3	149.5	0.3	137.1	0.2	12.4	0.7
学術研究等	18.8	0.0	164.6	0.1	145.5	△ 0.2	19.1	2.6
飲食サービス業等	17.6	△ 0.2	113.9	△ 0.6	107.7	△ 0.4	6.2	△ 5.8
生活関連サービス等	15.3	△ 0.8	114.2	2.5	108.0	1.4	6.2	27.2
教育，学習支援業	20.7	0.2	152.4	1.0	149.5	0.9	2.9	2.0
医療，福祉	20.1	0.5	154.9	1.8	147.6	2.2	7.3	△ 6.2
複合サービス事業	19.6	0.0	149.2	△ 0.6	142.9	0.1	6.3	△ 15.0
サービス業	20.1	0.6	152.9	6.8	138.2	6.7	14.7	8.1
全国（調査産業計）	18.7	△ 0.1	148.4	△ 0.1	135.8	0.0	12.6	△ 0.2

図2-1 産業別一人平均月間総実労働時間（規模5人以上）

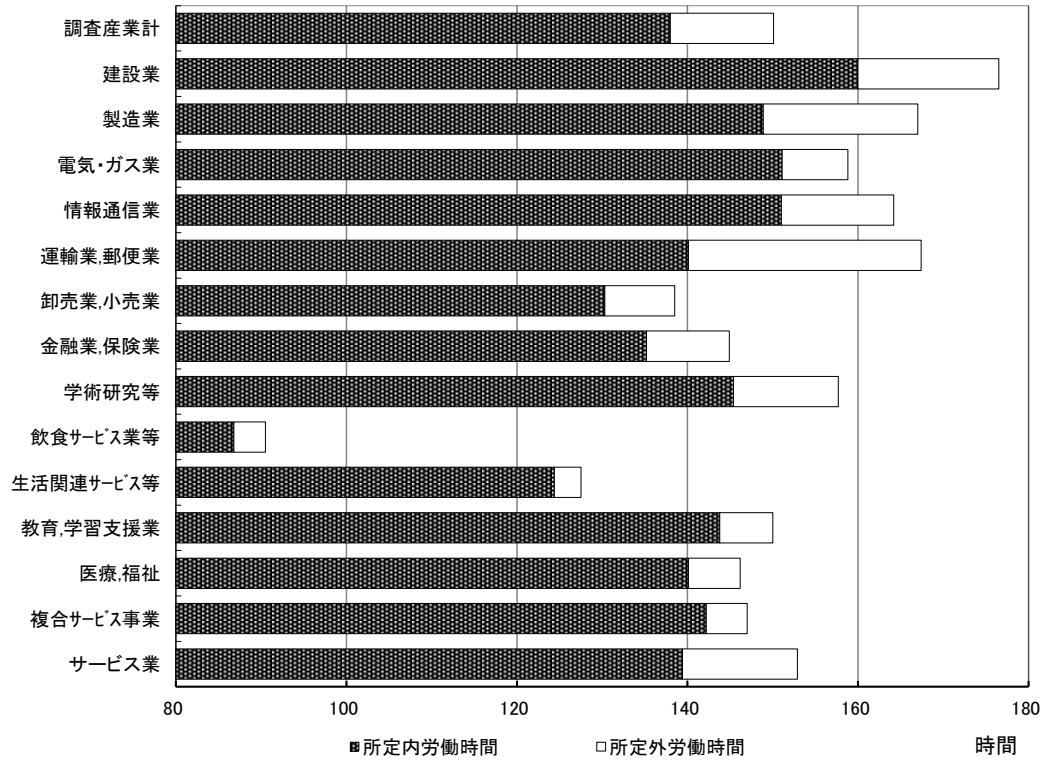


図2-2 労働時間指数の推移（規模5人以上 調査産業計）（平成27年平均=100）

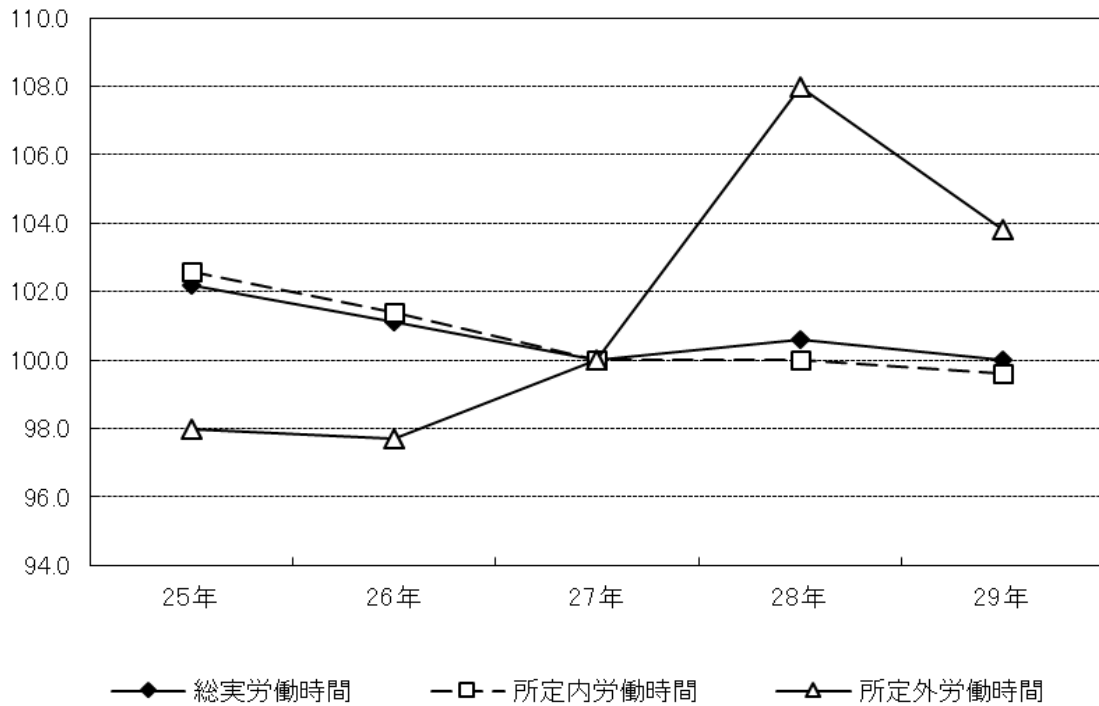


図2-3 調査産業計及び製造業の総実労働時間指数の推移（規模5人以上）  
（平成27年平均=100）

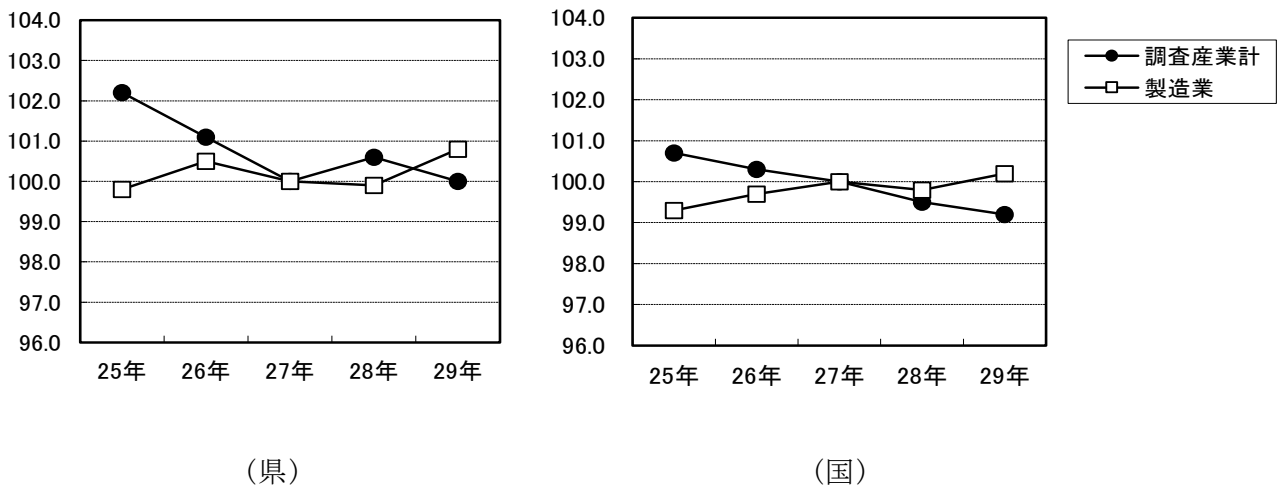


図2-4 調査産業計及び製造業の所定外労働時間指数の推移（規模5人以上）  
（平成27年平均=100）

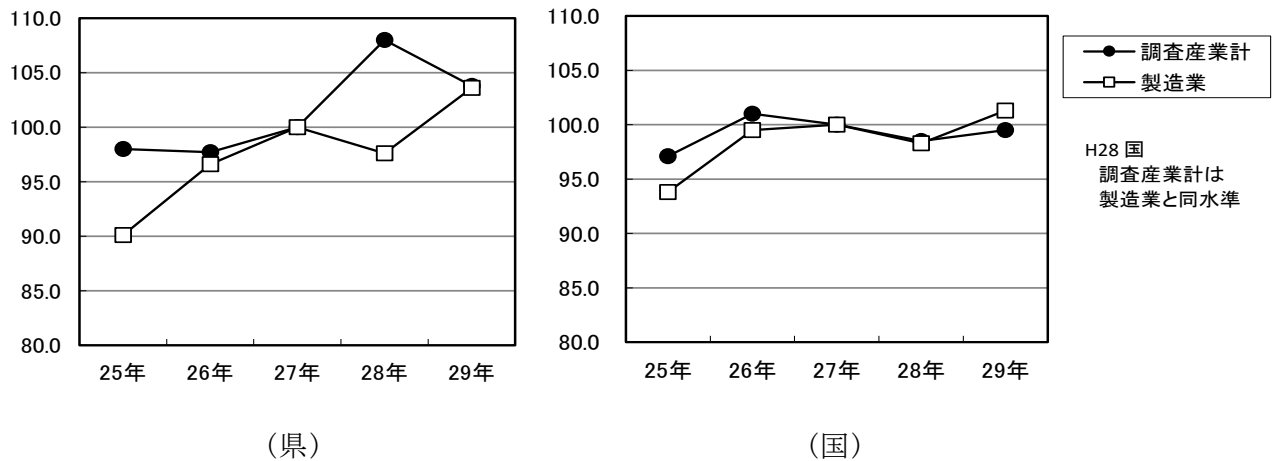
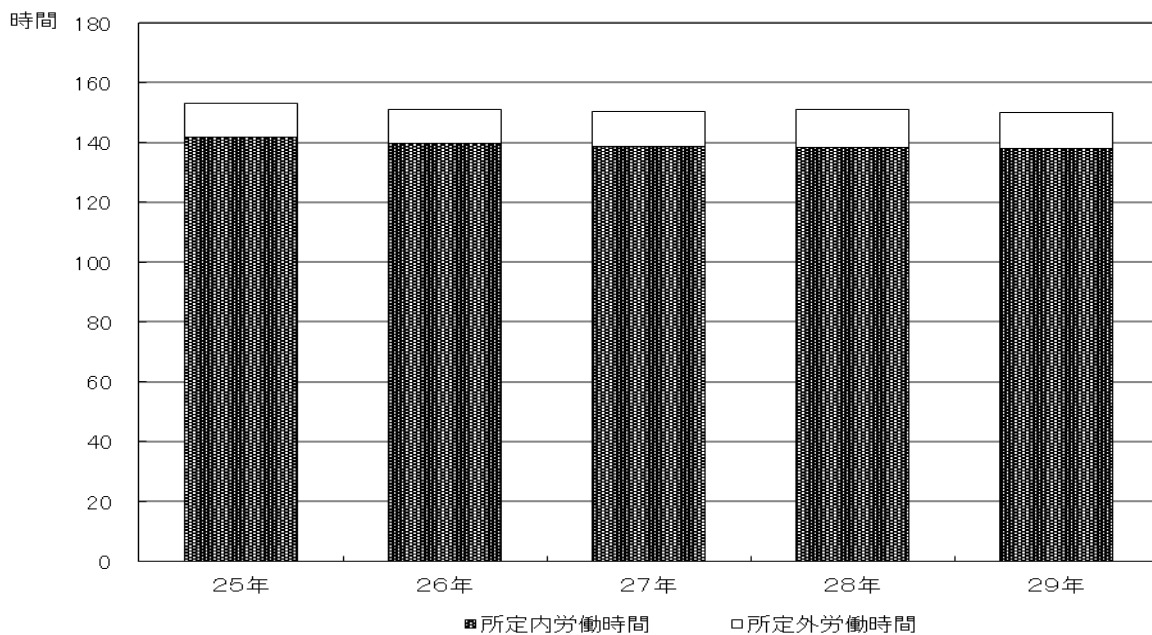


図2-5 【参考図】 一人平均月間労働時間の推移（規模5人以上 調査産業計）



### 3 雇用の動き

規模5人以上の事業所における常用労働者（調査産業計）は677,021人で、指数は101.4となり前年比0.4%増であった。このうちパートタイム労働者は187,625人で、常用労働者全体に占める割合は27.7%であった。

規模30人以上の事業所における常用労働者（調査産業計）は394,847人で、指数は101.1となり前年比0.2%増であった。このうちパートタイム労働者は85,787人で、常用労働者全体に占める割合は21.7%であった。

表3-1 常用労働者の推移（調査産業計）

年	常用労働者			一般労働者			パートタイム労働者		
		指数	前年比		構成比	前年差		構成比	前年差
5人以上	人		%	人	%	ポイント	人	%	ポイント
27年 平均	667,606	100.0	1.2	490,173	73.4	△ 0.1	177,433	26.6	0.1
28年	673,991	101.0	1.0	493,764	73.3	△ 0.1	180,227	26.7	0.1
<b>29年</b>	<b>677,021</b>	<b>101.4</b>	<b>0.4</b>	<b>489,396</b>	<b>72.3</b>	<b>△ 1.0</b>	<b>187,625</b>	<b>27.7</b>	<b>1.0</b>
うち30人以上	人		%	人	%	ポイント	人	%	ポイント
27年 平均	390,549	100.0	0.9	305,896	78.3	0.2	84,653	21.7	△ 0.2
28年	393,993	100.9	0.9	307,357	78.0	△ 0.3	86,636	22.0	0.3
<b>29年</b>	<b>394,847</b>	<b>101.1</b>	<b>0.2</b>	<b>309,060</b>	<b>78.3</b>	<b>0.3</b>	<b>85,787</b>	<b>21.7</b>	<b>△ 0.3</b>

表3-2 産業別常用労働者、労働異動率

産業	常用労働者					労働異動率	
	前年比	パートタイム労働者			入職率	離職率	
5人以上	人	%	人	%	ポイント	%	%
<b>調査産業計</b>	<b>677,021</b>	<b>0.4</b>	<b>187,625</b>	<b>27.7</b>	<b>1.0</b>	<b>2.0</b>	<b>1.9</b>
建設業	42,305	△ 2.4	2,370	5.6	0.5	1.2	1.4
製造業	152,157	0.9	14,839	9.8	△ 0.6	1.3	1.2
電気・ガス業	4,016	11.5	187	4.7	1.3	0.8	0.6
情報通信業	10,418	△ 0.6	420	4.1	2.6	0.8	1.0
運輸業，郵便業	52,184	1.3	13,067	25.0	11.9	2.1	1.6
卸売業，小売業	107,701	△ 1.4	51,602	47.9	△ 0.6	2.2	2.2
金融業，保険業	17,727	0.4	2,346	13.2	0.8	2.0	2.0
学術研究等	14,644	△ 0.9	1,260	8.6	0.7	1.4	1.6
飲食サービス業等	47,731	2.3	37,783	79.2	△ 1.6	4.3	4.2
生活関連サービス等	17,818	△ 4.1	12,581	70.6	18.5	2.4	2.6
教育，学習支援業	37,978	△ 4.9	4,448	11.7	△ 4.7	1.6	2.0
医療，福祉	114,534	3.1	31,635	27.6	0.4	1.9	1.6
複合サービス事業	5,631	△ 1.9	553	9.8	0.2	2.1	2.2
サービス業	45,204	4.6	12,888	28.5	△ 0.1	2.9	2.5
全国（調査産業計）	千人	2.5	千人	30.77	0.06	2.15	2.04
うち30人以上	人	%	人	%	ポイント	%	%
<b>調査産業計</b>	<b>394,847</b>	<b>0.2</b>	<b>85,787</b>	<b>21.7</b>	<b>△ 0.3</b>	<b>1.7</b>	<b>1.6</b>
建設業	15,075	△ 9.2	458	3.0	△ 1.6	1.3	2.0
製造業	120,370	1.1	10,992	9.1	0.2	1.1	0.9
電気・ガス業	3,073	△ 1.6	119	3.9	0.1	0.7	0.7
情報通信業	7,635	1.4	18	0.2	△ 0.6	0.5	0.4
運輸業，郵便業	28,752	2.5	5,079	17.6	2.2	2.6	1.9
卸売業，小売業	47,775	△ 0.9	26,045	54.5	△ 0.7	2.3	2.5
金融業，保険業	9,545	3.6	832	8.7	△ 0.6	1.8	1.7
学術研究等	6,775	0.8	369	5.4	0.2	0.6	1.0
飲食サービス業等	13,266	1.3	9,442	71.2	△ 0.4	3.7	3.9
生活関連サービス等	6,159	△ 13.9	4,127	67.0	22.8	1.9	2.6
教育，学習支援業	25,480	△ 7.3	2,496	9.8	△ 1.3	1.0	1.8
医療，福祉	75,157	2.6	14,677	19.5	△ 1.0	1.6	1.3
複合サービス事業	1,700	△ 2.4	97	5.8	△ 0.2	1.4	1.7
サービス業	31,462	4.3	10,126	32.2	△ 5.5	3.1	2.8
全国（調査産業計）	千人	1.6	千人	25.28	△ 0.12	1.90	1.84

図3-1 調査産業計、建設業及び製造業の常用雇用指数の推移（規模 5人以上）  
（平成 27 年平均=100）

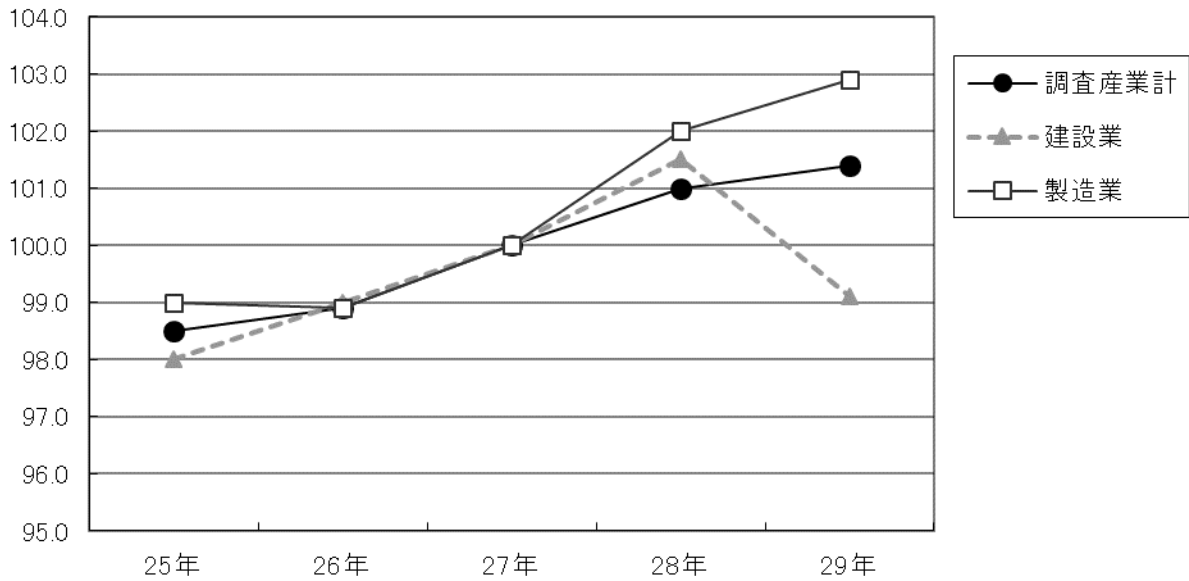


図3-2 産業別常用労働者比率（規模5人以上）

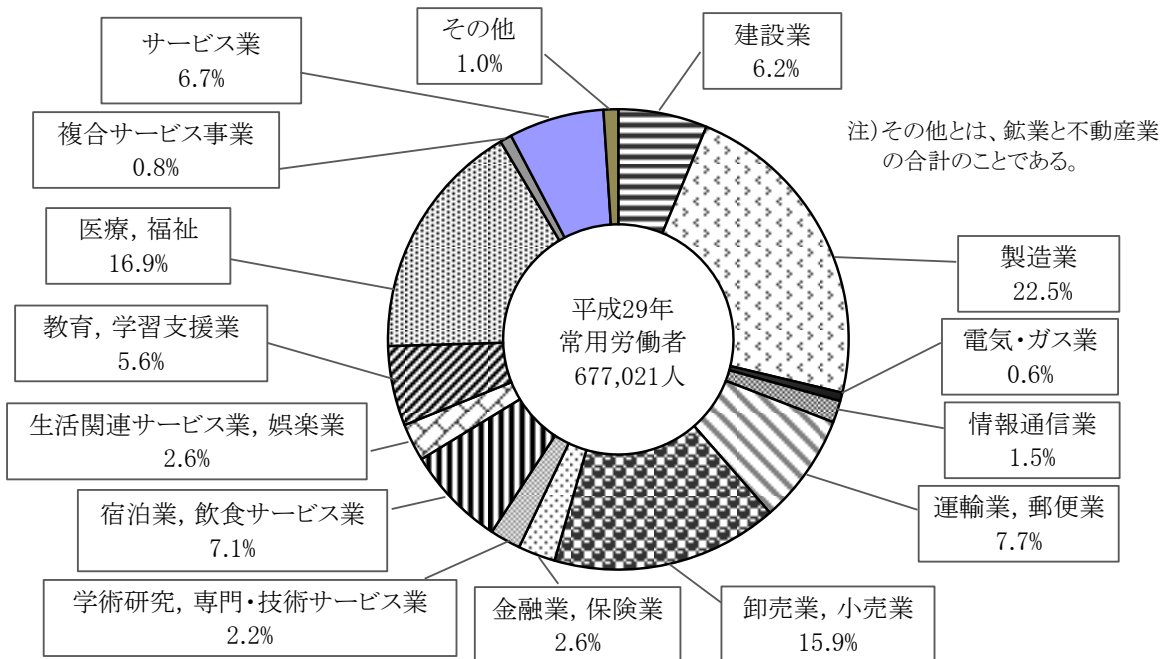


図3-3 産業別一般労働者・パートタイム労働者比率（規模5人以上）



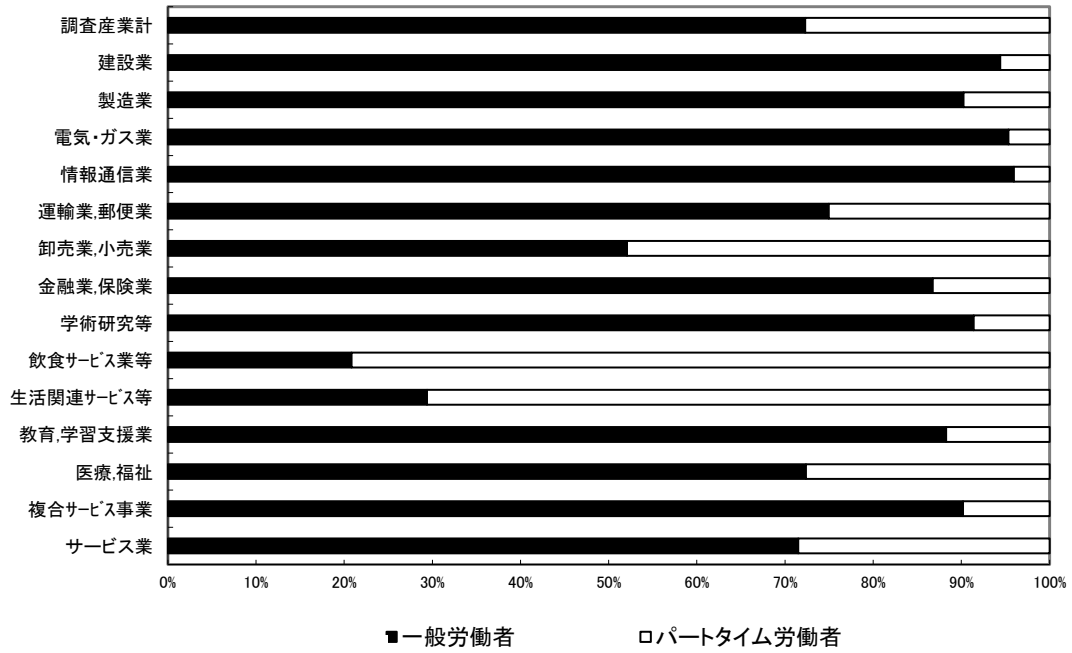
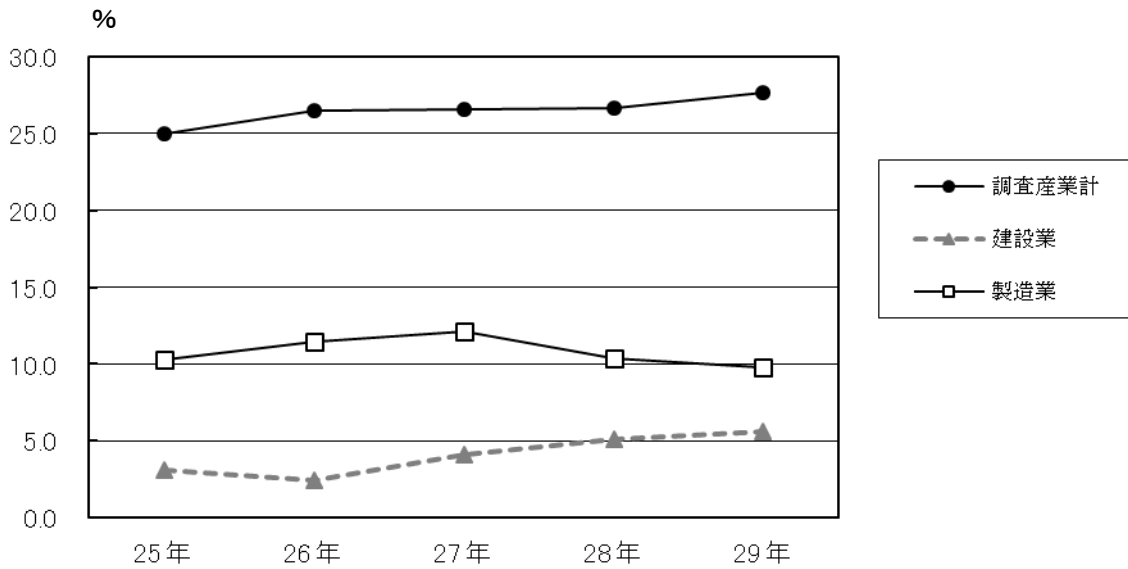


図3-4 調査産業計、建設業及び製造業のパートタイム労働者比率の推移（規模5人以上）



#### 4 事業所規模別の状況

(1) 賃金の動き

調査産業計の一人平均月間現金給与総額は、事業所規模 100 人以上で 408,876 円、事業所規模 30～99 人で 303,884 円、事業所規模 5～29 人で 240,888 円であった。

(2) 労働時間の動き

調査産業計の一人平均月間総実労働時間は、事業所規模 100 人以上で 161.0 時間、事業所規模 30～99 人で 150.4 時間、事業所規模 5～29 人で 142.1 時間であった。

(3) 雇用の動き

調査産業計の常用労働者は、事業所規模 100 人以上で 199,646 人、事業所規模 30～99 人で 195,201 人、事業所規模 5～29 人で 282,175 人であった。

表4 事業所規模別一人平均月間現金給与総額、労働時間及び常用労働者(調査産業計)

規模	現金給与総額			出勤日数	労働時間		
	定期 給与額	特別 給与額			総実 労働時間	所定内 労働時間	所定外 労働時間
	円	円	円	日	時間	時間	時間
100人以上	408,876	320,909	87,967	19.6	161.0	145.3	15.7
30～99人	303,884	249,888	53,996	19.6	150.4	139.3	11.1
5～29人	240,888	206,769	34,119	19.1	142.1	132.0	10.1

規模	常用労働者				
	一般労働者	構成比	パートタイム 労働者	構成比	
	人	%	人	%	
100人以上	199,646	84.1	31,778	15.9	
30～99人	195,201	72.3	54,010	27.7	
5～29人	282,175	63.9	101,837	36.1	

注) 常用労働者は四捨五入により算定した数値のため、事業所規模別の合計が総数と一致しないことがある。  
また、構成比についても実数で計算した場合と一致しないことがある。

図4-1 事業所規模別一人平均月間現金給与総額 (調査産業計)

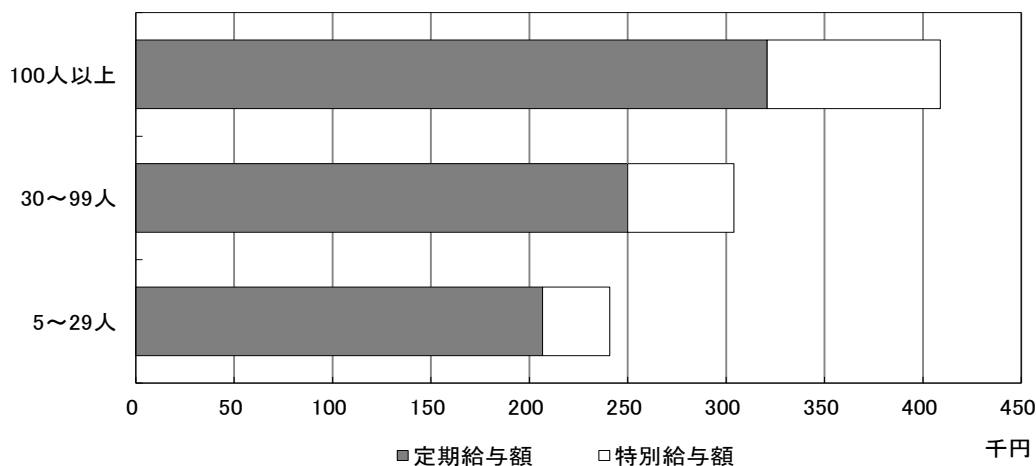


図4-2 事業所規模別一人平均月間総実労働時間（調査産業計）

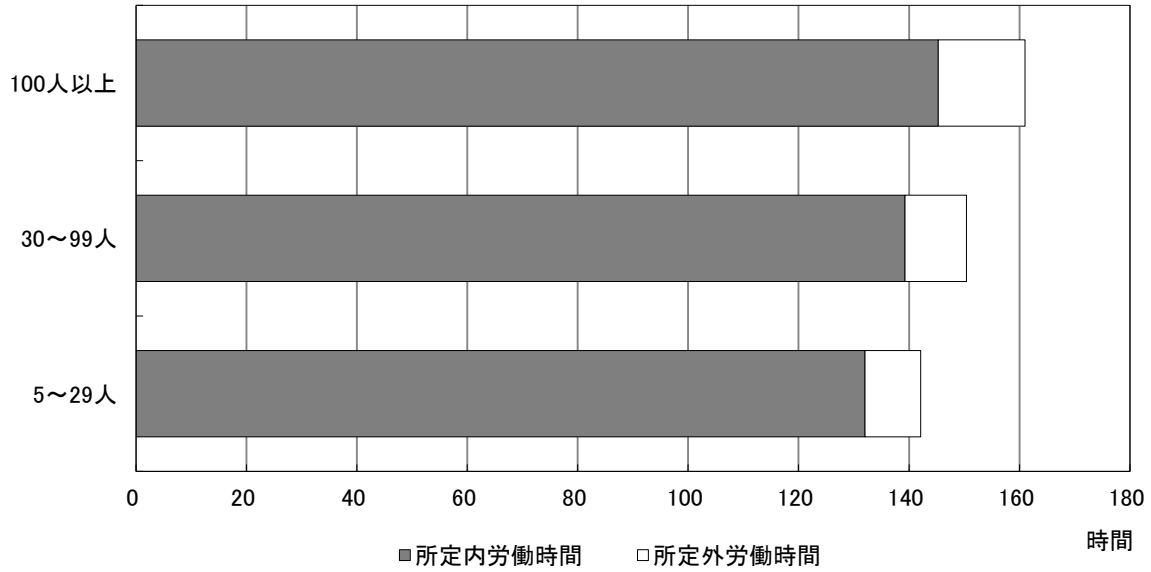


図4-3 事業所規模別常用労働者（調査産業計）

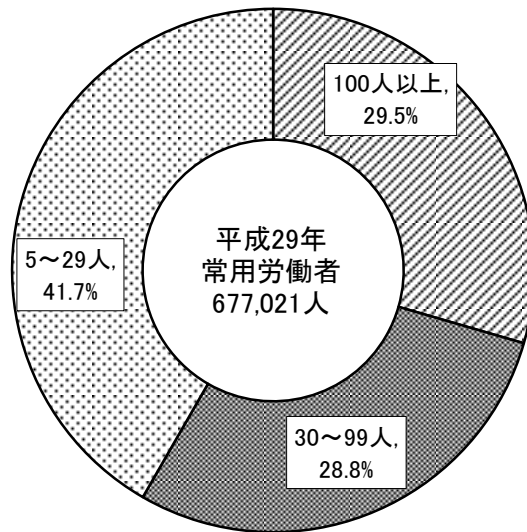
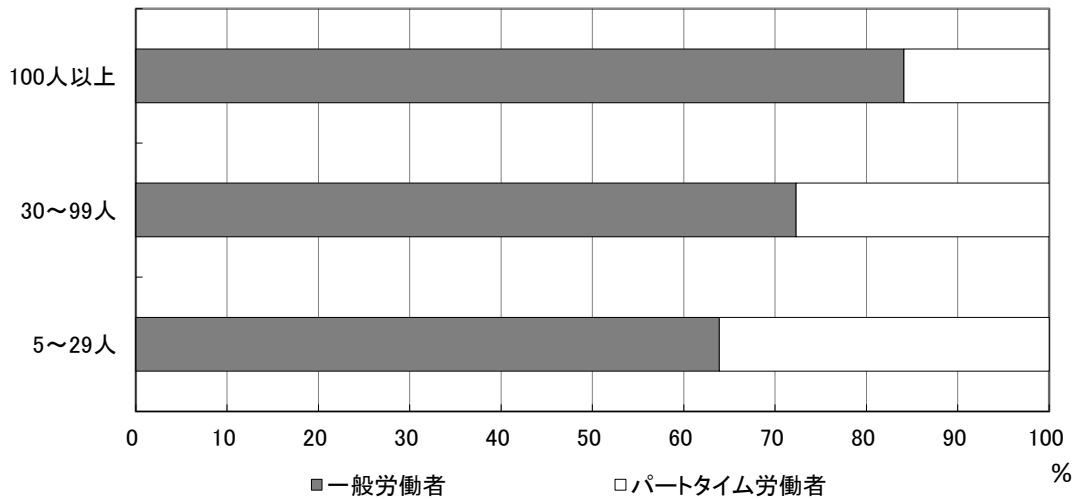


図4-4 事業所規模別一般労働者・パートタイム労働者比率（調査産業計）



5 就業形態別の状況（参考）

表5-1 就業形態別一人平均月間現金給与額、労働時間、常用労働者（規模5人以上）

産業	現金給与				出勤 日数	労働時間			常用 労働者
	現金給 与総額	定期 給与額	所定内 給与額	特別 給与額		総実労 働時間	所定内 労働時間	所定外 労働時間	
(一般労働者)	円	円	円	円	日	時間	時間	時間	人
<b>調査産業計</b>	<b>387,717</b>	<b>311,832</b>	<b>283,963</b>	<b>75,885</b>	<b>20.5</b>	<b>171.5</b>	<b>155.9</b>	<b>15.6</b>	<b>489,396</b>
建設業	430,744	331,395	306,544	99,349	21.7	181.1	163.7	17.4	39,935
製造業	396,865	315,576	275,606	81,289	19.9	172.2	152.8	19.4	137,318
電気・ガス業	516,333	398,938	370,133	117,395	20.0	161.0	153.0	8.0	3,829
情報通信業	420,770	336,945	316,239	83,825	19.8	167.1	153.3	13.8	9,998
運輸業,郵便業	358,621	303,611	252,529	55,010	20.6	189.7	157.1	32.6	39,117
卸売業,小売業	348,898	290,499	269,373	58,399	21.2	175.2	161.3	13.9	56,099
金融業,保険業	474,643	374,226	351,543	100,417	19.5	152.8	142.0	10.8	15,381
学術研究等	444,675	334,430	308,672	110,245	19.7	163.7	150.5	13.2	13,384
飲食サービス業等	203,766	189,815	174,570	13,951	20.5	160.3	148.3	12.0	9,948
生活関連サービス等	270,238	244,427	231,679	25,811	22.3	174.6	166.6	8.0	5,237
教育,学習支援業	502,954	381,872	376,728	121,082	20.6	159.7	152.9	6.8	33,530
医療,福祉	381,814	308,952	289,895	72,862	20.7	166.2	158.2	8.0	82,899
複合サービス事業	369,187	283,923	276,316	85,264	20.1	153.0	147.9	5.1	5,078
サービス業	289,429	254,352	227,443	35,077	20.9	174.0	156.9	17.1	32,316
(パート労働者)									
<b>調査産業計</b>	<b>101,890</b>	<b>98,811</b>	<b>94,900</b>	<b>3,079</b>	<b>16.4</b>	<b>94.3</b>	<b>91.4</b>	<b>2.9</b>	<b>187,625</b>
建設業	99,552	97,158	95,654	2,394	15.7	98.6	97.4	1.2	2,370
製造業	120,664	115,049	104,345	5,615	17.6	120.2	113.5	6.7	14,839
電気・ガス業	153,401	141,821	141,821	11,580	18.0	112.2	112.2	0.0	187
情報通信業	105,708	101,054	100,171	4,654	17.4	98.1	97.4	0.7	420
運輸業,郵便業	113,441	111,689	99,180	1,752	18.6	99.7	88.4	11.3	13,067
卸売業,小売業	94,697	92,427	89,904	2,270	17.2	98.7	96.7	2.0	51,602
金融業,保険業	189,664	187,158	185,085	2,506	18.0	93.2	90.3	2.9	2,346
学術研究等	152,161	139,752	135,716	12,409	14.8	92.7	90.5	2.2	1,260
飲食サービス業等	65,698	65,318	63,459	380	13.6	72.1	70.5	1.6	37,783
生活関連サービス等	102,921	102,495	101,420	426	16.4	107.8	106.8	1.0	12,581
教育,学習支援業	108,694	107,177	105,221	1,517	14.5	76.8	74.9	1.9	4,448
医療,福祉	130,393	122,143	119,354	8,250	16.6	93.5	92.5	1.0	31,635
複合サービス事業	116,106	108,540	105,414	7,566	12.6	91.7	89.4	2.3	553
サービス業	109,012	106,906	100,697	2,106	17.5	100.1	95.5	4.6	12,888

表5-2 就業形態別一人平均月間現金給与額、労働時間、常用労働者(規模30人以上)

産業	現金給与				出勤 日数	労働時間			常用 労働者
	現金給 与総額	定期 給与額	所定内 給与額	特別 給与額		総実労 働時間	所定内 労働時間	所定外 労働時間	
(一般労働者)	円	円	円	円	日	時間	時間	時間	人
<b>調査産業計</b>	<b>423,816</b>	<b>334,039</b>	<b>301,371</b>	<b>89,777</b>	<b>20.3</b>	<b>170.3</b>	<b>154.2</b>	<b>16.1</b>	<b>309,060</b>
建設業	543,465	367,824	347,280	175,641	20.6	175.1	155.9	19.2	14,617
製造業	423,934	332,235	287,590	91,699	19.6	171.5	151.1	20.4	109,378
電気・ガス業	558,149	422,004	387,314	136,145	19.5	154.5	146.6	7.9	2,954
情報通信業	457,678	355,085	334,255	102,593	19.5	160.5	149.7	10.8	7,617
運輸業,郵便業	403,724	330,986	272,625	72,738	20.3	186.1	154.2	31.9	23,673
卸売業,小売業	341,623	286,491	267,094	55,132	20.7	170.7	159.6	11.1	21,730
金融業,保険業	550,321	427,041	398,766	123,280	19.5	153.6	140.5	13.1	8,713
学術研究等	463,192	336,832	297,385	126,360	19.1	167.9	148.1	19.8	6,406
飲食サービス業等	272,328	244,368	227,020	27,960	22.0	174.1	161.2	12.9	3,824
生活関連サービス等	322,529	276,453	252,239	46,076	20.8	179.9	165.5	14.4	2,032
教育,学習支援業	541,859	410,869	404,547	130,990	21.3	160.5	157.5	3.0	22,984
医療,福祉	419,149	337,245	314,617	81,904	20.7	166.3	157.6	8.7	60,480
複合サービス事業	352,193	280,338	273,734	71,855	19.8	152.4	146.2	6.2	1,603
サービス業	288,309	253,174	221,300	35,135	21.1	177.3	158.1	19.2	21,336
(パート労働者)									
<b>調査産業計</b>	<b>115,975</b>	<b>111,878</b>	<b>105,537</b>	<b>4,097</b>	<b>17.2</b>	<b>103.8</b>	<b>99.7</b>	<b>4.1</b>	<b>85,787</b>
建設業	132,055	125,603	119,690	6,452	17.1	119.5	113.4	6.1	458
製造業	126,960	120,705	106,618	6,255	17.5	124.4	116.4	8.0	10,992
電気・ガス業	163,816	146,004	146,004	17,812	15.7	110.9	110.9	0.0	119
情報通信業	32,177	31,507	31,507	670	11.5	34.6	34.6	0.0	18
運輸業,郵便業	126,781	122,626	108,397	4,155	17.5	108.6	99.4	9.2	5,079
卸売業,小売業	98,584	96,993	92,864	1,591	17.8	104.1	101.0	3.1	26,045
金融業,保険業	108,343	104,510	101,189	3,833	18.1	106.0	101.1	4.9	832
学術研究等	215,334	193,613	180,394	21,721	13.1	107.4	100.3	7.1	369
飲食サービス業等	82,326	81,388	77,563	938	15.8	89.6	86.1	3.5	9,442
生活関連サービス等	77,697	76,671	74,391	1,026	12.5	82.0	79.8	2.2	4,127
教育,学習支援業	92,936	90,326	88,270	2,610	14.7	77.3	75.4	1.9	2,496
医療,福祉	174,703	163,370	158,341	11,333	17.9	107.7	106.3	1.4	14,677
複合サービス事業	97,770	94,576	88,113	3,194	16.8	96.4	89.8	6.6	97
サービス業	109,731	108,211	101,094	1,520	18.0	101.8	96.4	5.4	10,126

## Ⅲ 毎月勤労統計調査特別調査の結果

### 1 特別調査の説明

#### (1) 調査の目的

この調査は、常用労働者1人以上4人以下の事業所の賃金、労働時間及び雇用の実態を明らかにして、毎月実施されている常用労働者5人以上の事業所に関する「全国調査」及び「地方調査」を補完するとともに、各種の労働施策を円滑に推進していくための基礎資料を提供することを目的とする。

#### (2) 調査の対象

この調査の対象産業は、日本標準産業分類に定める「鉱業、採石業、砂利採取業」、「建設業」、「製造業」、「電気・ガス・熱供給・水道業」、「情報通信業」、「運輸業、郵便業」、「卸売業、小売業」、「金融業、保険業」、「不動産業、物品賃貸業」、「学術研究、専門・技術サービス業」、「宿泊業、飲食サービス業」、「生活関連サービス業、娯楽業（その他の生活関連サービスのうち家事サービス業を除く。）」、「教育、学習支援業」、「医療、福祉」、「複合サービス事業」、「サービス業（他に分類されないもののうち外国公務を除く。）」である。

それらの対象産業について、経済センサス基礎調査の調査区に基づいて設定した毎勤特別調査区のうちから無作為に抽出された調査区（本県 34 調査区）内に所在し、平成29年6月の最終給与締切日の翌日から7月の最終給与締切日までの1か月間（以下、「調査期間」という。）に常用労働者1人以上4人以下を雇用する事業所を年1回調査し、本県の常用労働者1人以上4人以下を雇用する全事業所について推計したものである

#### (3) 調査事項及び用語の解説

##### ア 常用労働者

調査期間末日現在、当該事業所に在籍している労働者で、次のいずれかに該当する者をいう。

- a 期間を定めずに、又は、1か月を超える期間を定めて雇われている者
- b 同一事業所に日々又は1か月以内の期間を定めて雇われている者のうち、5月と6月にそれぞれ18日以上雇われた者

なお、いわゆる重役や理事などの役員でも、部長、工場長あるいは支店長などのように、常時事業所に出勤して、一定の業務に従事し、一般の労働者と同じ基準で毎月給与が算定されている者は常用労働者に含める。

また、いわゆるパートタイム労働者で上記a、bの条件を満たしている者も常用労働者に含める。

##### イ きまって支給する現金給与額

労働契約、労働協約、就業規則等によってあらかじめ定められている支給条件、算定方法に基づき、毎月きまって現金で支給される給与額（超過勤務手当を含む。）をいい、7月分の給与額について調査している。所得税、各種社会保険料等を差し引く以前の金額である。

##### ウ 特別に支払われた現金給与額

平成28年8月1日から平成29年7月31日までの1年間分の一時的又は臨時的に支払われた現金給与額及び3か月を超える期間ごとに支払われた現金給与額をいう。主なものとして、夏季、冬季の賞与がこれに該当する。本項目においては、勤続1年以上の者1人当たり平均を算出している。

## エ 出勤日数

7月中に労働者が実際に出勤した日数をいう。有給であっても事業所に出勤しない日は出勤日にならないが、午前0時から翌日午前0時までに1時間でも就業すれば出勤日とする。

## オ 実労働時間

労働者が実際に働いた労働時間をいい、休憩時間を含まない。7月中の通常日1日について調査しており、1時間未満の端数については、労働者ごとに30分以上は切上げ、30分未満は切捨てとしている。

## カ 勤続年数

労働者がその企業に雇い入れられてから調査期間末日までに勤続した年数をいい、1年未満の端数については労働者ごとに切捨てとしている。

## 2 利用上の注意

調査産業計の結果には、表章産業のほかに「鉱業、採石業、砂利採取業」、「電気・ガス・熱供給・水道業」、「情報通信業」、「運輸業、郵便業」、「不動産業、物品賃貸業」、「複合サービス事業」の結果が含まれる。

## 3 調査結果の概要

### (1) 産業別現金給与額

平成29年7月の常用労働者1人以上4人以下の事業所における一人平均きまって支給する現金給与額は214,201円であった。

また、勤続1年以上の常用労働者に平成28年8月1日から平成29年7月31日までの間に支払われた賞与など特別に支払われた現金給与額は325,557円であった。

産 業	きまって支給する現金給与額			特別に支払われた現金給与額 (勤続1年以上の労働者)		
	計	男	女	計	男	女
	円	円	円	円	円	円
<b>調査産業計</b>	<b>214,201</b>	<b>270,834</b>	<b>156,478</b>	<b>325,557</b>	<b>433,956</b>	<b>211,484</b>
建設業	279,117	305,383	156,500	286,937	326,982	107,157
製造業	214,008	277,881	138,979	382,931	546,466	190,148
卸売業,小売業	205,488	251,583	154,014	330,303	494,749	133,863
金融業, 保険業	181,405	216,553	138,149	398,229	560,052	199,074
学術研究等	222,810	214,723	232,899	274,179	110,043	485,313
飲食サービス業等	88,418	181,853	63,575	12,842	9,366	13,912
生活関連サービス等	109,261	154,680	99,788	25,384	31,805	23,735
教育, 学習支援業	224,639	274,548	191,160	378,177	393,982	367,265
医療, 福祉	209,396	243,447	201,361	323,261	374,750	311,604
サービス業	239,035	291,751	178,914	421,801	503,164	329,453
全国(調査産業計)	196,363	264,286	143,770	227,457	326,999	148,585

## (2) 産業別実労働時間

平成29年7月の一人平均月間出勤日数は20.7日で、通常日の1日あたりの実労働時間は、7.2時間であった。

産 業	出勤日数			通常日の実労働時間		
	計	男	女	計	男	女
	日	日	日	時間	時間	時間
<b>調査産業計</b>	<b>20.7</b>	<b>21.9</b>	<b>19.4</b>	<b>7.2</b>	<b>7.8</b>	<b>6.7</b>
建設業	22.5	23.0	20.6	7.5	7.7	6.6
製造業	21.0	21.5	20.3	7.3	7.8	6.7
卸売業,小売業	20.9	21.6	20.1	7.4	7.9	6.8
金融業, 保険業	21.1	21.2	21.0	7.4	7.9	6.8
学術研究等	21.0	20.7	21.2	7.7	7.8	7.5
飲食サービス業等	16.1	20.6	15.0	5.5	7.2	5.1
生活関連サービス等	17.0	19.7	16.4	6.6	7.8	6.4
教育, 学習支援業	20.7	22.0	19.8	7.1	6.9	7.3
医療, 福祉	21.0	21.8	20.8	7.4	7.8	7.3
サービス業	21.5	22.4	20.6	7.4	7.9	6.9
全国(調査産業計)	20.1	21.6	19.0	7.0	7.8	6.4

## (3) 産業別常用労働者

平成29年7月の推定常用労働者は32,245人で、そのうち勤続1年以上の推定常用労働者は30,280人であった。

産 業	常用労働者			うち勤続1年以上の労働者		
	計	男	女	計	男	女
	人	人	人	人	人	人
<b>調査産業計</b>	<b>32,245</b>	<b>16,276</b>	<b>15,969</b>	<b>30,280</b>	<b>15,526</b>	<b>14,754</b>
建設業	4,981	4,103	879	4,650	3,803	847
製造業	2,767	1,494	1,272	2,744	1,484	1,259
卸売業,小売業	8,149	4,299	3,850	7,598	4,136	3,462
金融業, 保険業	955	527	428	955	527	428
学術研究等	1,376	764	612	1,358	764	594
飲食サービス業等	2,003	421	1,582	1,788	421	1,367
生活関連サービス等	1,396	241	1,155	1,178	241	938
教育, 学習支援業	1,869	751	1,119	1,838	751	1,087
医療, 福祉	3,237	618	2,619	2,989	552	2,437
サービス業	4,232	2,255	1,977	4,004	2,129	1,876
全国(調査産業計)	1,869,459	815,827	1,053,633	1,716,139	758,654	957,485



# IV 統計表

## 凡例及び説明

1. 統計表のうち、略称は次のとおりである。

現金給与額のうち	総 額……定期給与と特別給与との合計
	定 期……定期給与（きまって支給される給与）
	特 別……特別給与（特別に支払われた給与）
実労働時間のうち	総 数……所定内労働時間と所定外労働時間の合計
	所定内……所定内労働時間
	所定外……所定外労働時間

2. 統計表の産業名のうち、「製造業」の中分類については、次のような略称を用いた。

略 称	中 分 類	略 称	中 分 類
E 09・10 食料品・たばこ	食料品製造業、飲料・ たばこ・飼料製造業	E 18 プラスチック製品	プラスチック製品製造業
E 12 木 材・木製品	木材・木製品製造業	E 19 ゴ ム 製 品	ゴム製品製造業
E 13 家 具・装備品	家具・装備品製造業	E 21 窯業・土石製品	窯業・土石製品製造業
E 14 パ ル プ ・ 紙	パルプ・紙・紙加工品 製造業	E 31 輸送用機械器具	輸送用機械器具製造業

3. 実質賃金指数は、次により算出した。

$$\text{実質賃金指数} = \text{名目賃金指数} \div \text{岡山市消費者物価指数(持ち家の帰属家賃を除く総合)} \times 100$$

4. 統計表の符号は、次のとおりである。

「－」……該当数字なし

「X」……集計事業所数が少数のため公表しない

5. 「鉱業,採石業,砂利採取業」及び「不動産業,物品賃貸業」は、調査事業所数が少ないため表章産業としていない。

第1表 月別一人平均月間給与額（調査産業計）

年月	現金給与総額		定期給与額		特別給与額	
		前年比		前年比		前年差※
5人以上	円	%	円	%	円	円
平成25年 平均	305,105	1.5	254,020	1.6	51,085	142
26年	303,418	△ 0.2	251,079	△ 0.7	52,339	1,254
27年	308,135	0.4	253,161	△ 0.4	54,974	2,635
28年	310,455	0.8	255,127	0.8	55,328	354
29年	308,594	△ 0.6	252,863	△ 0.9	55,731	403
平成29年 1月	261,093	△ 1.5	252,220	△ 1.1	8,873	△ 1,541
2月	255,493	△ 1.7	252,620	△ 1.3	2,873	△ 841
3月	261,399	△ 2.4	254,103	△ 2.0	7,296	△ 1,201
4月	265,869	△ 0.5	257,276	△ 0.7	8,593	410
5月	264,723	1.1	254,147	△ 0.3	10,576	3,579
6月	461,384	1.4	254,645	△ 1.1	206,739	9,257
7月	329,182	△ 0.2	251,506	0.1	77,676	△ 571
8月	266,192	0.9	249,878	△ 0.3	16,314	3,293
9月	258,370	1.8	250,885	△ 0.4	7,485	5,747
10月	255,643	△ 0.4	251,430	△ 0.7	4,213	840
11月	291,348	△ 1.8	251,676	△ 1.1	39,672	△ 2,526
12月	530,551	△ 3.1	254,041	△ 1.9	276,510	△ 12,350
うち30人以上	円	%	円	%	円	円
平成25年 平均	339,716	1.9	276,163	2.0	63,553	653
26年	343,316	1.7	277,928	1.4	65,388	1,835
27年	350,229	0.2	281,698	△ 0.5	68,531	3,143
28年	350,770	0.2	281,316	△ 0.1	69,454	923
29年	356,957	1.7	285,789	1.6	71,168	1,714
平成29年 1月	290,471	0.9	284,721	1.6	5,750	△ 2,094
2月	288,911	1.9	284,470	1.5	4,441	1,066
3月	292,984	0.7	285,543	0.9	7,441	△ 306
4月	299,580	1.1	287,431	0.9	12,149	694
5月	296,217	3.0	283,952	1.8	12,265	3,763
6月	579,079	6.6	285,144	2.0	293,935	29,783
7月	371,687	0.4	285,348	1.9	86,339	△ 4,166
8月	295,899	2.1	284,665	1.8	11,234	1,032
9月	286,311	1.5	284,249	1.6	2,062	△ 335
10月	292,534	2.0	286,959	1.8	5,575	314
11月	341,953	△ 1.9	287,298	1.7	54,655	△ 11,403
12月	646,094	1.0	289,673	1.2	356,421	2,908

第2表 月別賃金指数 (調査産業計)

年月	現金給与総額				定期給与		(参考)消費者物価	
	名目指数	前年比	実質指数	前年比		前年比	指数	前年比
5人以上		%		%		%		%
平成25年 平均	99.8	1.5	103.4	1.2	101.1	1.6	96.5	0.3
26年	99.7	△ 0.2	100.4	△ 3.0	100.4	△ 0.7	99.3	2.9
27年	100.0	0.4	100.0	△ 0.3	100.0	△ 0.4	100.0	0.7
28年	100.8	0.8	100.9	0.7	100.8	0.8	99.9	△ 0.1
29年	100.2	△ 0.6	99.6	△ 1.3	99.9	△ 0.9	100.6	0.7
平成29年 1月	84.8	△ 1.5	84.6	△ 2.8	99.6	△ 1.1	100.2	1.2
2月	83.0	△ 1.7	82.8	△ 2.7	99.8	△ 1.3	100.3	1.1
3月	84.9	△ 2.4	84.7	△ 3.2	100.4	△ 2.0	100.2	0.7
4月	86.3	△ 0.5	86.1	△ 0.7	101.6	△ 0.7	100.2	0.2
5月	86.0	1.1	85.5	0.5	100.4	△ 0.3	100.6	0.6
6月	149.8	1.4	148.9	0.7	100.6	△ 1.1	100.6	0.7
7月	106.9	△ 0.2	106.6	△ 0.8	99.3	0.1	100.3	0.7
8月	86.4	0.9	86.0	0.1	98.7	△ 0.3	100.5	0.9
9月	83.9	1.8	83.2	1.1	99.1	△ 0.4	100.8	0.8
10月	83.0	△ 0.4	82.1	△ 0.8	99.3	△ 0.7	101.1	0.5
11月	94.6	△ 1.8	93.6	△ 2.2	99.4	△ 1.1	101.1	0.5
12月	172.3	△ 3.1	170.4	△ 3.9	100.3	△ 1.9	101.1	1.0
平成29年 I期	84.2	△ 1.9	84.0	△ 2.9	99.9	△ 1.5	100.2	1.0
II期	107.4	0.8	106.9	0.4	100.9	△ 0.7	100.5	0.5
III期	92.4	0.8	91.9	0.0	99.0	△ 0.2	100.5	0.7
IV期	116.6	△ 2.1	115.3	△ 2.7	99.7	△ 1.2	101.1	0.6
うち30人以上		%		%		%		%
平成25年 平均	98.1	1.9	101.7	1.5	99.1	2.0	96.5	0.3
26年	99.8	1.7	100.5	△ 1.1	100.5	1.4	99.3	2.9
27年	100.0	0.2	100.0	△ 0.6	100.0	△ 0.5	100.0	0.7
28年	100.2	0.2	100.3	0.2	99.9	△ 0.1	99.9	△ 0.1
29年	101.9	1.7	101.3	1.0	101.5	1.6	100.6	0.7
平成29年 1月	83.0	0.9	82.8	△ 0.4	101.1	1.6	100.2	1.2
2月	82.5	1.9	82.3	0.7	101.0	1.5	100.3	1.1
3月	83.7	0.7	83.5	△ 0.1	101.4	0.9	100.2	0.7
4月	85.6	1.1	85.4	0.8	102.0	0.9	100.2	0.2
5月	84.6	3.0	84.1	2.4	100.8	1.8	100.6	0.6
6月	165.5	6.6	164.5	5.8	101.2	2.0	100.6	0.7
7月	106.2	0.4	105.9	△ 0.3	101.3	1.9	100.3	0.7
8月	84.5	2.1	84.1	1.2	101.1	1.8	100.5	0.9
9月	81.8	1.5	81.2	0.9	100.9	1.6	100.8	0.8
10月	83.6	2.0	82.7	1.5	101.9	1.8	101.1	0.5
11月	97.7	△ 1.9	96.6	△ 2.4	102.0	1.7	101.1	0.5
12月	184.6	1.0	182.6	0.1	102.8	1.2	101.1	1.0
平成29年 I期	83.1	1.2	82.9	0.1	101.2	1.4	100.2	1.0
II期	111.9	4.2	111.3	3.6	101.3	1.5	100.5	0.5
III期	90.8	1.2	90.3	0.4	101.1	1.8	100.5	0.7
IV期	122.0	0.4	120.7	△ 0.2	102.2	1.5	101.1	0.6

注) 1 消費者物価指数は、岡山市の持ち家の帰属家賃を除く総合指数を掲載している(平成27年基準)。

2 I期、II期、III期、IV期は四半期平均である。

第3表 産業大分類別賃金指数の推移

年	調査産業計		建設業		製造業		電気・ガス業		情報通信業		運輸業, 郵便業		卸売業, 小売業		金融業, 保険業	
	前年比	前年比	前年比	前年比	前年比	前年比	前年比	前年比	前年比	前年比	前年比	前年比	前年比	前年比	前年比	
5人以上		%		%		%		%		%		%		%		%
現金給与指数																
平成25年 平均	99.8	1.5	96.4	3.0	98.6	2.1	96.7	△ 10.2	92.5	△ 2.6	104.7	0.3	106.6	7.4	93.5	11.0
26年	99.7	△ 0.2	99.0	2.7	99.3	0.6	99.6	3.0	89.4	△ 3.3	103.4	△ 1.3	101.9	△ 4.4	93.7	0.3
27年	100.0	0.4	100.0	1.0	100.0	0.8	100.0	0.4	100.0	11.8	100.0	△ 3.3	100.0	△ 1.9	100.0	6.7
28年	100.8	0.8	105.9	5.9	97.9	△ 2.0	96.9	△ 3.0	107.7	7.6	102.4	2.4	108.9	8.9	91.4	△ 8.6
<b>29年</b>	<b>100.2</b>	<b>△ 0.6</b>	<b>111.0</b>	<b>4.8</b>	<b>100.9</b>	<b>3.1</b>	<b>92.3</b>	<b>△ 4.7</b>	<b>87.8</b>	<b>△ 18.5</b>	<b>91.9</b>	<b>△ 10.3</b>	<b>108.5</b>	<b>△ 0.4</b>	<b>86.1</b>	<b>△ 5.8</b>
定期給与指数																
平成25年 平均	101.1	1.6	102.2	3.3	99.8	1.8	97.6	△ 7.0	94.1	△ 2.4	104.2	1.5	109.7	7.0	93.1	10.6
26年	100.4	△ 0.7	104.2	2.0	99.9	0.2	98.4	0.7	89.2	△ 5.2	101.9	△ 2.2	103.1	△ 5.9	92.8	△ 0.3
27年	100.0	△ 0.4	100.0	△ 4.0	100.0	0.1	100.0	1.7	100.0	12.1	100.0	△ 1.9	100.0	△ 3.0	100.0	7.7
28年	100.8	0.8	101.4	1.4	99.0	△ 1.1	98.1	△ 2.0	104.9	4.9	103.4	3.4	107.9	7.9	91.2	△ 8.8
<b>29年</b>	<b>99.9</b>	<b>△ 0.9</b>	<b>104.6</b>	<b>3.2</b>	<b>100.8</b>	<b>1.8</b>	<b>93.8</b>	<b>△ 4.4</b>	<b>90.4</b>	<b>△ 13.8</b>	<b>92.9</b>	<b>△ 10.2</b>	<b>109.1</b>	<b>1.1</b>	<b>89.1</b>	<b>△ 2.3</b>
うち30人以上		%		%		%		%		%		%		%		%
現金給与指数																
平成25年 平均	98.1	1.9	87.9	3.7	96.9	1.5	108.5	△ 3.4	99.0	0.9	105.2	2.4	101.3	7.3	84.8	14.3
26年	99.8	1.7	96.4	9.7	99.0	2.1	105.6	△ 2.8	98.2	△ 0.8	105.8	0.7	100.9	△ 0.5	94.6	11.6
27年	100.0	0.2	100.0	3.7	100.0	1.1	100.0	△ 5.3	100.0	1.8	100.0	△ 5.5	100.0	△ 0.8	100.0	5.7
28年	100.2	0.2	105.1	5.1	98.3	△ 1.7	99.5	△ 0.4	100.7	0.6	102.7	2.6	99.9	△ 0.1	81.3	△ 18.7
<b>29年</b>	<b>101.9</b>	<b>1.7</b>	<b>114.2</b>	<b>8.7</b>	<b>100.4</b>	<b>2.1</b>	<b>99.9</b>	<b>0.4</b>	<b>97.2</b>	<b>△ 3.5</b>	<b>100.4</b>	<b>△ 2.2</b>	<b>97.1</b>	<b>△ 2.8</b>	<b>81.8</b>	<b>0.6</b>
定期給与指数																
平成25年 平均	99.1	2.0	98.8	3.9	98.2	1.2	107.7	△ 3.0	100.1	1.1	103.5	2.2	101.3	6.0	82.6	11.1
26年	100.5	1.4	104.3	5.6	99.7	1.4	102.9	△ 4.5	98.2	△ 2.0	103.6	0.1	101.9	0.6	91.6	11.0
27年	100.0	△ 0.5	100.0	△ 4.1	100.0	0.4	100.0	△ 2.8	100.0	1.9	100.0	△ 3.5	100.0	△ 1.8	100.0	9.1
28年	99.9	△ 0.1	101.4	1.4	99.3	△ 0.7	99.2	△ 0.9	99.2	△ 0.8	102.3	2.4	99.1	△ 1.0	80.5	△ 19.5
<b>29年</b>	<b>101.5</b>	<b>1.6</b>	<b>105.5</b>	<b>4.0</b>	<b>100.6</b>	<b>1.3</b>	<b>99.2</b>	<b>0.0</b>	<b>99.6</b>	<b>0.4</b>	<b>102.4</b>	<b>0.1</b>	<b>97.5</b>	<b>△ 1.6</b>	<b>82.2</b>	<b>2.1</b>

年	学術研究等		飲食サービス業等		生活関連サービス等		教育, 学習支援業		医療, 福祉		複合サービス事業		サービス業	
	前年比	前年比	前年比	前年比	前年比	前年比	前年比	前年比	前年比	前年比	前年比	前年比	前年比	
5人以上		%		%		%		%		%		%		%
現金給与指数														
平成25年 平均	103.2	5.3	89.5	△ 0.4	98.5	△ 2.0	98.8	6.0	101.8	△ 3.0	84.4	△ 7.2	102.0	△ 8.9
26年	101.7	△ 1.4	94.0	4.9	102.3	3.9	97.5	△ 1.4	101.6	△ 0.2	97.2	15.1	102.0	0.0
27年	100.0	△ 1.7	100.0	6.5	100.0	△ 2.3	100.0	2.6	100.0	△ 1.6	100.0	2.9	100.0	△ 2.0
28年	101.2	1.2	83.9	△ 16.1	94.2	△ 5.8	99.2	△ 0.8	101.9	2.0	105.8	5.8	101.2	1.2
<b>29年</b>	<b>108.1</b>	<b>6.8</b>	<b>73.9</b>	<b>△ 11.9</b>	<b>77.7</b>	<b>△ 17.5</b>	<b>102.3</b>	<b>3.1</b>	<b>101.8</b>	<b>△ 0.1</b>	<b>92.7</b>	<b>△ 12.4</b>	<b>106.3</b>	<b>5.0</b>
定期給与指数														
平成25年 平均	96.7	0.7	89.4	△ 2.8	98.2	△ 2.6	100.1	5.6	103.3	△ 1.4	83.4	△ 11.4	101.5	△ 8.4
26年	102.7	6.2	94.6	5.9	103.2	5.2	99.7	△ 0.5	101.5	△ 1.8	91.7	9.8	100.0	△ 1.5
27年	100.0	△ 2.6	100.0	5.7	100.0	△ 3.1	100.0	0.3	100.0	△ 1.4	100.0	9.1	100.0	0.0
28年	96.9	△ 3.1	86.3	△ 13.7	96.7	△ 3.3	99.6	△ 0.4	102.3	2.3	103.1	3.2	102.0	2.1
<b>29年</b>	<b>99.4</b>	<b>2.6</b>	<b>76.3</b>	<b>△ 11.6</b>	<b>79.9</b>	<b>△ 17.4</b>	<b>101.9</b>	<b>2.3</b>	<b>101.8</b>	<b>△ 0.5</b>	<b>91.0</b>	<b>△ 11.7</b>	<b>107.8</b>	<b>5.7</b>
うち30人以上		%		%		%		%		%		%		%
現金給与指数														
平成25年 平均	108.1	2.9	95.2	6.3	111.6	△ 3.0	94.0	4.7	99.6	△ 2.4	110.8	△ 3.2	108.3	△ 3.6
26年	107.5	△ 0.5	102.9	8.1	111.2	△ 0.3	97.3	3.5	98.9	△ 0.8	106.8	△ 3.6	106.5	△ 1.7
27年	100.0	△ 7.0	100.0	△ 2.8	100.0	△ 10.1	100.0	2.8	100.0	1.1	100.0	△ 6.3	100.0	△ 6.0
28年	107.0	7.0	90.6	△ 9.4	95.0	△ 5.0	99.6	△ 0.5	104.1	4.2	99.7	△ 0.4	103.6	3.5
<b>29年</b>	<b>106.0</b>	<b>△ 0.9</b>	<b>91.2</b>	<b>0.7</b>	<b>90.5</b>	<b>△ 4.7</b>	<b>102.5</b>	<b>2.9</b>	<b>106.4</b>	<b>2.2</b>	<b>100.1</b>	<b>0.4</b>	<b>117.7</b>	<b>13.6</b>
定期給与指数														
平成25年 平均	108.2	0.4	96.2	6.3	108.4	△ 3.4	94.8	4.0	101.1	0.1	105.7	△ 3.4	102.7	△ 3.1
26年	109.3	1.1	104.0	8.1	108.0	△ 0.3	97.8	3.1	100.4	△ 0.6	101.5	△ 4.0	99.8	△ 2.9
27年	100.0	△ 8.5	100.0	△ 3.9	100.0	△ 7.5	100.0	2.3	100.0	△ 0.4	100.0	△ 1.5	100.0	0.2
28年	102.0	2.0	93.4	△ 6.6	94.3	△ 5.7	100.1	0.1	103.6	3.6	100.5	0.6	100.0	0.0
<b>29年</b>	<b>101.3</b>	<b>△ 0.7</b>	<b>93.0</b>	<b>△ 0.4</b>	<b>89.5</b>	<b>△ 5.1</b>	<b>101.3</b>	<b>1.2</b>	<b>105.6</b>	<b>1.9</b>	<b>102.9</b>	<b>2.4</b>	<b>114.1</b>	<b>14.1</b>

第4表 産業中分類別、性別一人平均月間給与額（事業所規模5人以上）

（単位：円）

性	年	調査産業計			D 建設業			E 製造業		
		総額	定期	特別	総額	定期	特別	総額	定期	特別
男女計	平成25年	305,105	254,020	51,085	345,475	300,258	45,217	361,958	293,390	68,568
	26	303,418	251,079	52,339	347,117	299,284	47,833	364,891	294,267	70,624
	27	308,135	253,161	54,974	371,517	304,317	67,200	366,857	293,599	73,258
	28	310,455	255,127	55,328	393,107	308,630	84,477	358,744	290,585	68,159
	29	<b>308,594</b>	<b>252,863</b>	<b>55,731</b>	<b>412,109</b>	<b>318,215</b>	<b>93,894</b>	<b>369,899</b>	<b>295,998</b>	<b>73,901</b>
男	平成25年	379,527	312,730	66,797	366,169	318,183	47,986	414,929	333,351	81,578
	26	382,206	313,004	69,202	367,336	316,314	51,022	425,110	339,368	85,742
	27	388,403	314,213	74,190	400,791	326,537	74,254	424,415	335,669	88,746
	28	386,460	313,466	72,994	426,985	332,482	94,503	411,294	329,834	81,460
	29	<b>384,985</b>	<b>311,159</b>	<b>73,826</b>	<b>441,958</b>	<b>338,732</b>	<b>103,226</b>	<b>426,321</b>	<b>337,238</b>	<b>89,083</b>
女	平成25年	211,519	180,193	31,326	215,070	187,303	27,767	203,044	173,507	29,537
	26	210,703	178,207	32,496	222,357	194,203	28,154	205,654	175,005	30,649
	27	213,883	181,472	32,411	227,679	195,139	32,540	209,509	178,591	30,918
	28	217,117	183,484	33,633	216,687	184,420	32,267	212,398	181,282	31,116
	29	<b>220,625</b>	<b>185,732</b>	<b>34,893</b>	<b>266,208</b>	<b>217,931</b>	<b>48,277</b>	<b>216,591</b>	<b>183,944</b>	<b>32,647</b>
性	年	E09・10 食料品・たばこ			E11 繊維工業			E12 木材・木製品		
		総額	定期	特別	総額	定期	特別	総額	定期	特別
男女計	平成25年	240,041	202,359	37,682	275,338	225,790	49,548	314,121	278,599	35,522
	26	251,237	209,612	41,625	280,497	225,574	54,923	295,376	254,622	40,754
	27	255,904	219,351	36,553	278,108	226,165	51,943	356,000	301,117	54,883
	28	251,414	211,059	40,355	279,005	228,737	50,268	349,322	304,313	45,009
	29	<b>254,326</b>	<b>211,327</b>	<b>42,999</b>	<b>272,387</b>	<b>224,968</b>	<b>47,419</b>	<b>349,214</b>	<b>295,887</b>	<b>53,327</b>
男	平成25年	321,255	265,008	56,247	383,861	303,426	80,435	326,141	288,579	37,562
	26	340,164	276,668	63,496	412,810	310,234	102,576	305,917	263,139	42,778
	27	329,530	275,857	53,673	399,979	313,358	86,621	363,396	308,055	55,341
	28	323,257	263,646	59,611	418,565	325,033	93,532	376,323	326,130	50,193
	29	<b>336,838</b>	<b>269,141</b>	<b>67,697</b>	<b>417,168</b>	<b>323,588</b>	<b>93,580</b>	<b>373,610</b>	<b>315,284</b>	<b>58,326</b>
女	平成25年	171,750	149,679	22,071	176,294	154,935	21,359	223,622	203,457	20,165
	26	179,248	155,328	23,920	187,558	166,107	21,451	198,761	176,561	22,200
	27	181,183	162,004	19,179	173,483	151,310	22,173	237,176	189,647	47,529
	28	178,503	157,690	20,813	181,103	161,185	19,918	246,645	221,349	25,296
	29	<b>177,367</b>	<b>157,404</b>	<b>19,963</b>	<b>180,311</b>	<b>162,249</b>	<b>18,062</b>	<b>255,843</b>	<b>221,649</b>	<b>34,194</b>
性	年	E13 家具・装備品			E14 パルプ・紙			E15 印刷・同関連業		
		総額	定期	特別	総額	定期	特別	総額	定期	特別
男女計	平成25年	X	X	X	282,406	233,432	48,974	313,260	273,100	40,160
	26	X	X	X	294,905	239,857	55,048	314,069	275,457	38,612
	27	276,748	258,488	18,260	359,536	282,019	77,517	297,280	256,652	40,628
	28	271,958	254,522	17,436	344,259	279,683	64,576	306,590	266,737	39,853
	29	<b>305,894</b>	<b>265,218</b>	<b>40,676</b>	<b>332,578</b>	<b>280,774</b>	<b>51,804</b>	<b>303,734</b>	<b>274,467</b>	<b>29,267</b>
男	平成25年	X	X	X	333,681	271,597	62,084	361,482	311,190	50,292
	26	X	X	X	348,374	281,220	67,154	359,652	312,240	47,412
	27	292,066	274,522	17,544	395,059	305,897	89,162	387,167	330,275	56,892
	28	298,024	280,476	17,548	367,810	301,789	66,021	379,384	325,530	53,854
	29	<b>327,611</b>	<b>285,491</b>	<b>42,120</b>	<b>364,305</b>	<b>303,690</b>	<b>60,615</b>	<b>361,350</b>	<b>326,913</b>	<b>34,437</b>
女	平成25年	X	X	X	173,421	152,312	21,109	187,017	173,382	13,635
	26	X	X	X	198,340	165,155	33,185	180,160	167,401	12,759
	27	235,424	215,233	20,191	229,770	194,790	34,980	180,953	161,372	19,581
	28	214,863	197,674	17,189	256,282	197,102	59,180	183,361	167,208	16,153
	29	<b>222,332</b>	<b>187,214</b>	<b>35,118</b>	<b>202,192</b>	<b>186,598</b>	<b>15,594</b>	<b>192,913</b>	<b>173,589</b>	<b>19,324</b>

(単位：円)

性	年	E 1 8 プラスチック製品			E 1 9 ゴム製品			E 2 1 窯業・土石製品		
		総額	定期	特別	総額	定期	特別	総額	定期	特別
男女計	平成25年	334,778	281,354	53,424	381,684	308,896	72,788	342,059	275,939	66,120
	26	291,678	235,389	56,289	381,073	296,791	84,282	336,329	283,410	52,919
	27	321,840	259,349	62,491	355,041	282,451	72,590	333,966	277,400	56,566
	28	331,472	266,135	65,337	360,672	285,597	75,075	352,472	286,927	65,545
	29	<b>351,781</b>	<b>283,721</b>	<b>68,060</b>	<b>354,454</b>	<b>283,705</b>	<b>70,749</b>	<b>361,354</b>	<b>288,896</b>	<b>72,458</b>
男	平成25年	374,946	313,360	61,586	416,573	333,097	83,476	359,021	289,956	69,065
	26	365,027	287,106	77,921	430,267	331,366	98,901	353,764	298,193	55,571
	27	392,513	307,436	85,077	408,594	320,882	87,712	349,702	289,571	60,131
	28	389,671	306,932	82,739	412,474	323,412	89,062	366,356	297,893	68,463
	29	<b>397,200</b>	<b>317,054</b>	<b>80,146</b>	<b>411,934</b>	<b>326,296</b>	<b>85,638</b>	<b>377,269</b>	<b>300,442</b>	<b>76,827</b>
女	平成25年	187,531	164,029	23,502	251,196	218,380	32,816	225,859	179,916	45,943
	26	173,926	152,363	21,563	216,509	181,131	35,378	206,537	173,367	33,170
	27	166,432	153,607	12,825	205,588	175,201	30,387	232,062	198,583	33,479
	28	175,887	157,070	18,817	211,084	176,400	34,684	250,729	206,573	44,156
	29	<b>207,555</b>	<b>177,871</b>	<b>29,684</b>	<b>204,158</b>	<b>172,342</b>	<b>31,816</b>	<b>270,312</b>	<b>222,846</b>	<b>47,466</b>
性	年	E 2 2 鉄鋼業			E 2 3 非鉄金属製造業			E 2 4 金属製品製造業		
		総額	定期	特別	総額	定期	特別	総額	定期	特別
男女計	平成25年	457,654	366,351	91,303	335,897	280,948	54,949	331,665	278,928	52,737
	26	496,795	378,676	118,119	316,543	262,449	54,094	346,578	289,405	57,173
	27	444,742	335,923	108,819	394,435	325,521	68,914	346,664	297,048	49,616
	28	427,866	340,957	86,909	368,889	310,549	58,340	317,639	275,470	42,169
	29	<b>429,050</b>	<b>338,036</b>	<b>91,014</b>	<b>373,339</b>	<b>317,042</b>	<b>56,297</b>	<b>325,454</b>	<b>277,243</b>	<b>48,211</b>
男	平成25年	466,567	372,722	93,845	352,803	295,402	57,401	346,813	291,035	55,778
	26	501,571	382,141	119,430	329,570	273,314	56,256	362,120	301,672	60,448
	27	456,093	342,738	113,355	424,252	352,211	72,041	373,025	320,902	52,123
	28	436,129	347,095	89,034	389,985	331,173	58,812	341,915	295,427	46,488
	29	<b>434,675</b>	<b>342,118</b>	<b>92,557</b>	<b>396,534</b>	<b>338,265</b>	<b>58,269</b>	<b>360,698</b>	<b>305,250</b>	<b>55,448</b>
女	平成25年	305,948	257,922	48,026	237,026	196,420	40,606	236,802	203,108	33,694
	26	393,041	303,404	89,637	244,120	202,046	42,074	254,545	216,762	37,783
	27	291,379	243,846	47,533	265,458	210,070	55,388	249,134	208,794	40,340
	28	316,546	258,258	58,288	270,370	214,237	56,133	234,193	206,870	27,323
	29	<b>343,126</b>	<b>275,684</b>	<b>67,442</b>	<b>259,357</b>	<b>212,750</b>	<b>46,607</b>	<b>226,279</b>	<b>198,432</b>	<b>27,847</b>
性	年	E 3 1 輸送用機械器具			F 電気・ガス業			G 情報通信業		
		総額	定期	特別	総額	定期	特別	総額	定期	特別
男女計	平成25年	443,819	344,397	99,422	529,079	406,829	122,250	430,129	340,763	89,366
	26	442,723	353,996	88,727	541,888	410,709	131,179	416,737	322,910	93,827
	27	458,790	360,321	98,469	527,311	411,833	115,478	465,126	362,135	102,991
	28	425,686	351,234	74,452	521,926	403,932	117,994	500,741	379,776	120,965
	29	<b>469,356</b>	<b>363,465</b>	<b>105,891</b>	<b>499,774</b>	<b>387,207</b>	<b>112,567</b>	<b>408,043</b>	<b>327,416</b>	<b>80,627</b>
男	平成25年	466,860	361,037	105,823	556,680	427,734	128,946	496,540	389,511	107,029
	26	468,604	373,602	95,002	569,736	430,187	139,549	469,841	360,389	109,452
	27	486,526	380,994	105,532	548,023	427,517	120,506	506,476	392,027	114,449
	28	442,502	366,095	76,407	545,579	422,415	123,164	548,649	414,410	134,239
	29	<b>491,307</b>	<b>380,151</b>	<b>111,156</b>	<b>521,800</b>	<b>405,658</b>	<b>116,142</b>	<b>455,130</b>	<b>361,001</b>	<b>94,129</b>
女	平成25年	262,688	213,585	49,103	303,265	235,799	67,466	290,384	238,185	52,199
	26	266,486	220,493	45,993	295,564	238,423	57,141	293,902	236,216	57,686
	27	278,904	226,245	52,659	322,008	256,370	65,638	322,270	258,864	63,406
	28	289,727	231,077	58,650	286,813	220,209	66,604	323,628	251,739	71,889
	29	<b>294,940</b>	<b>230,883</b>	<b>64,057</b>	<b>311,591</b>	<b>229,564</b>	<b>82,027</b>	<b>293,278</b>	<b>245,560</b>	<b>47,718</b>

(単位：円)

性	年	H 運輸業，郵便業			I 卸売業，小売業			I-1 卸売業		
		総額	定期	特別	総額	定期	特別	総額	定期	特別
男女計	平成25年	338,264	286,498	51,766	217,441	191,887	25,554	311,352	272,350	39,002
	26	333,253	279,962	53,291	204,856	177,539	27,317	328,181	267,031	61,150
	27	324,370	275,381	48,989	208,906	179,222	29,684	358,621	289,546	69,075
	28	330,859	284,727	46,132	227,559	193,312	34,247	333,308	268,605	64,703
	29	<b>297,762</b>	<b>255,972</b>	<b>41,790</b>	<b>227,054</b>	<b>195,559</b>	<b>31,495</b>	<b>337,538</b>	<b>273,419</b>	<b>64,119</b>
男	平成25年	375,273	317,369	57,904	303,490	262,262	41,228	366,292	318,690	47,602
	26	373,208	312,386	60,822	289,291	242,692	46,599	380,309	305,358	74,951
	27	347,805	294,871	52,934	310,750	258,215	52,535	422,657	338,606	84,051
	28	353,580	304,272	49,308	317,453	262,298	55,155	417,974	331,119	86,855
	29	<b>324,206</b>	<b>277,689</b>	<b>46,517</b>	<b>317,634</b>	<b>266,710</b>	<b>50,924</b>	<b>404,749</b>	<b>325,487</b>	<b>79,262</b>
女	平成25年	178,102	152,900	25,202	140,457	128,927	11,530	196,509	175,485	21,024
	26	166,892	144,957	21,935	129,316	119,249	10,067	189,627	165,159	24,468
	27	192,642	165,832	26,810	122,394	112,121	10,273	208,829	174,788	34,041
	28	196,077	168,785	27,292	139,152	125,467	13,685	204,354	173,391	30,963
	29	<b>176,206</b>	<b>156,145</b>	<b>20,061</b>	<b>151,458</b>	<b>136,177</b>	<b>15,281</b>	<b>231,147</b>	<b>190,999</b>	<b>40,148</b>
性	年	I-2 小売業			J 金融業，保険業			L 学術研究等		
		総額	定期	特別	総額	定期	特別	総額	定期	特別
男女計	平成25年	181,412	161,018	20,394	423,004	327,073	95,931	399,478	307,042	92,436
	26	157,244	142,988	14,256	396,652	304,668	91,984	391,474	324,651	66,823
	27	147,588	134,037	13,551	508,103	392,582	115,521	387,387	319,629	67,758
	28	183,855	162,195	21,660	464,702	357,808	106,894	393,546	309,595	83,951
	29	<b>180,754</b>	<b>162,930</b>	<b>17,824</b>	<b>437,137</b>	<b>349,606</b>	<b>87,531</b>	<b>419,511</b>	<b>317,682</b>	<b>101,829</b>
男	平成25年	262,110	225,082	37,028	593,045	442,188	150,857	447,562	343,881	103,681
	26	221,016	195,684	25,332	542,602	400,980	141,622	434,149	355,108	79,041
	27	221,687	194,235	27,452	702,289	535,415	166,874	434,574	352,337	82,237
	28	261,880	224,250	37,630	628,185	478,619	149,566	440,813	342,699	98,114
	29	<b>260,080</b>	<b>227,879</b>	<b>32,201</b>	<b>606,782</b>	<b>480,533</b>	<b>126,249</b>	<b>462,221</b>	<b>347,490</b>	<b>114,731</b>
女	平成25年	128,977	119,391	9,586	277,956	228,878	49,078	271,960	209,344	62,616
	26	119,148	111,509	7,639	268,130	219,857	48,273	282,071	246,572	35,499
	27	105,815	100,101	5,714	276,044	221,891	54,153	252,340	226,020	26,320
	28	119,689	111,161	8,528	277,140	219,202	57,938	273,185	225,298	47,887
	29	<b>130,307</b>	<b>121,627</b>	<b>8,680</b>	<b>272,436</b>	<b>222,495</b>	<b>49,941</b>	<b>303,553</b>	<b>236,754</b>	<b>66,799</b>
性	年	M 飲食サービス業等			N 生活関連サービス等			O 教育，学習支援業		
		総額	定期	特別	総額	定期	特別	総額	定期	特別
男女計	平成25年	110,728	103,484	7,244	194,379	178,789	15,590	427,724	331,214	96,510
	26	113,660	107,021	6,639	203,787	189,497	14,290	412,060	321,966	90,094
	27	128,079	119,827	8,252	195,699	180,352	15,347	450,229	342,928	107,301
	28	107,247	103,286	3,961	184,041	174,097	9,944	445,128	341,523	103,605
	29	<b>94,543</b>	<b>91,328</b>	<b>3,215</b>	<b>151,931</b>	<b>144,069</b>	<b>7,862</b>	<b>456,984</b>	<b>349,843</b>	<b>107,141</b>
男	平成25年	146,682	135,808	10,874	237,891	214,060	23,831	512,556	394,046	118,510
	26	152,150	140,840	11,310	288,343	261,944	26,399	499,324	390,393	108,931
	27	169,492	153,558	15,934	225,922	200,360	25,562	522,492	395,083	127,409
	28	137,596	129,727	7,869	254,294	237,800	16,494	514,428	391,079	123,349
	29	<b>122,490</b>	<b>116,675</b>	<b>5,815</b>	<b>186,933</b>	<b>174,806</b>	<b>12,127</b>	<b>534,109</b>	<b>407,868</b>	<b>126,241</b>
女	平成25年	93,787	88,253	5,534	155,048	146,907	8,141	351,208	274,541	76,667
	26	94,763	90,418	4,345	167,170	158,123	9,047	339,806	265,309	74,497
	27	108,810	104,132	4,678	181,131	170,708	10,423	400,951	307,362	93,589
	28	94,963	92,584	2,379	143,458	137,298	6,160	395,854	306,288	89,566
	29	<b>83,025</b>	<b>80,881</b>	<b>2,144</b>	<b>122,998</b>	<b>118,662</b>	<b>4,336</b>	<b>404,313</b>	<b>310,216</b>	<b>94,097</b>



(単位：円)

性	年	P 医療，福祉			P83 医療業			Q 複合サービス事業		
		総額	定期	特別	総額	定期	特別	総額	定期	特別
男女計	平成25年	320,934	268,241	52,693	372,841	313,836	59,005	319,622	248,658	70,964
	26	325,644	268,075	57,569	373,570	313,891	59,679	371,148	276,350	94,798
	27	306,906	253,071	53,835	367,423	300,270	67,153	372,697	293,100	79,597
	28	312,920	258,937	53,983	379,184	311,112	68,072	393,896	302,331	91,565
	<b>29</b>	<b>312,563</b>	<b>257,498</b>	<b>55,065</b>	<b>384,559</b>	<b>314,509</b>	<b>70,050</b>	<b>344,440</b>	<b>266,774</b>	<b>77,666</b>
男	平成25年	471,794	397,852	73,942	626,934	529,464	97,470	389,154	299,495	89,659
	26	499,000	424,361	74,639	640,112	551,823	88,289	433,916	321,836	112,080
	27	449,273	366,879	82,394	539,538	440,219	99,319	456,845	353,444	103,401
	28	440,522	367,002	73,520	529,118	440,714	88,404	482,567	365,787	116,780
	<b>29</b>	<b>463,387</b>	<b>383,105</b>	<b>80,282</b>	<b>571,084</b>	<b>472,606</b>	<b>98,478</b>	<b>398,782</b>	<b>308,355</b>	<b>90,427</b>
女	平成25年	280,194	233,239	46,955	304,455	255,803	48,652	240,675	190,938	49,737
	26	282,163	228,875	53,288	303,574	251,409	52,165	282,609	212,188	70,421
	27	272,875	225,867	47,008	321,736	263,122	58,614	235,445	194,674	40,771
	28	279,690	230,795	48,895	335,330	273,205	62,125	256,239	203,819	52,420
	<b>29</b>	<b>279,600</b>	<b>230,046</b>	<b>49,554</b>	<b>337,641</b>	<b>274,742</b>	<b>62,899</b>	<b>280,085</b>	<b>217,530</b>	<b>62,555</b>
性	年	R サービス業								
		総額	定期	特別						
男女計	平成25年	233,292	204,445	28,847						
	26	237,418	204,663	32,755						
	27	223,698	196,931	26,767						
	28	226,210	200,842	25,368						
	<b>29</b>	<b>237,969</b>	<b>212,296</b>	<b>25,673</b>						
男	平成25年	278,091	238,365	39,726						
	26	285,697	239,902	45,795						
	27	277,540	239,138	38,402						
	28	279,028	243,100	35,928						
	<b>29</b>	<b>283,724</b>	<b>249,113</b>	<b>34,611</b>						
女	平成25年	153,255	143,843	9,412						
	26	156,783	145,806	10,977						
	27	151,901	140,649	11,252						
	28	150,137	139,979	10,158						
	<b>29</b>	<b>166,826</b>	<b>155,052</b>	<b>11,774</b>						

第5表 産業中分類別、性別一人平均月間給与額（事業所規模30人以上）

（単位：円）

性	年	調査産業計			D 建設業			E 製造業		
		総額	定期	特別	総額	定期	特別	総額	定期	特別
男女計	平成25年	339,716	276,163	63,553	376,143	310,000	66,143	383,761	306,230	77,531
	26	343,316	277,928	65,388	390,615	309,896	80,719	392,607	311,304	81,303
	27	350,229	281,698	68,531	466,648	341,542	125,106	395,599	310,968	84,631
	28	350,770	281,316	69,454	489,696	346,321	143,375	387,990	308,790	79,200
	29	<b>356,957</b>	<b>285,789</b>	<b>71,168</b>	<b>530,453</b>	<b>360,163</b>	<b>170,290</b>	<b>396,815</b>	<b>312,919</b>	<b>83,896</b>
男	平成25年	417,266	334,196	83,070	393,718	323,425	70,293	435,770	344,803	90,967
	26	421,845	336,462	85,383	408,713	323,761	84,952	445,817	350,680	95,137
	27	430,970	340,533	90,437	492,761	358,387	134,374	447,821	348,300	99,521
	28	426,695	336,806	89,889	528,290	369,087	159,203	435,626	344,400	91,226
	29	<b>434,057</b>	<b>341,754</b>	<b>92,303</b>	<b>569,734</b>	<b>381,794</b>	<b>187,940</b>	<b>448,289</b>	<b>350,250</b>	<b>98,039</b>
女	平成25年	231,909	195,487	36,422	223,739	193,583	30,156	211,621	178,563	33,058
	26	234,236	196,621	37,615	227,332	184,800	42,532	219,317	183,069	36,248
	27	245,800	205,601	40,199	310,621	240,894	69,727	227,566	190,845	36,721
	28	251,810	208,991	42,819	256,340	208,670	47,670	231,848	192,065	39,783
	29	<b>256,834</b>	<b>213,112</b>	<b>43,722</b>	<b>269,552</b>	<b>216,491</b>	<b>53,061</b>	<b>232,119</b>	<b>193,473</b>	<b>38,646</b>
性	年	E 09・10 食料品・たばこ			E 1 1 繊維工業			E 1 2 木材・木製品		
		総額	定期	特別	総額	定期	特別	総額	定期	特別
男女計	平成25年	245,034	205,543	39,491	301,731	240,093	61,638	350,247	294,255	55,992
	26	251,217	208,362	42,855	313,309	242,646	70,663	349,481	290,573	58,908
	27	261,025	221,795	39,230	311,753	249,693	62,060	372,271	303,952	68,319
	28	270,479	224,926	45,553	314,517	250,830	63,687	370,806	301,097	69,709
	29	<b>273,627</b>	<b>224,470</b>	<b>49,157</b>	<b>316,411</b>	<b>251,576</b>	<b>64,835</b>	<b>368,872</b>	<b>296,655</b>	<b>72,217</b>
男	平成25年	326,401	268,116	58,285	415,276	317,472	97,804	359,972	301,886	58,086
	26	337,604	272,984	64,620	432,707	318,038	114,669	358,395	297,740	60,655
	27	335,046	276,698	58,348	433,674	335,012	98,662	381,831	312,545	69,286
	28	343,534	277,251	66,283	449,108	346,371	102,737	381,129	309,565	71,564
	29	<b>352,112</b>	<b>277,794</b>	<b>74,318</b>	<b>443,796</b>	<b>340,518</b>	<b>103,278</b>	<b>381,976</b>	<b>307,792</b>	<b>74,184</b>
女	平成25年	179,790	155,369	24,421	170,536	150,686	19,850	243,581	210,556	33,025
	26	183,139	157,436	25,703	182,605	160,116	22,489	247,358	208,459	38,899
	27	186,429	166,465	19,964	196,675	169,163	27,512	274,208	215,816	58,392
	28	193,170	169,554	23,616	192,398	164,143	28,255	267,126	216,048	51,078
	29	<b>192,940</b>	<b>169,650</b>	<b>23,290</b>	<b>195,515</b>	<b>167,165</b>	<b>28,350</b>	<b>254,173</b>	<b>199,174</b>	<b>54,999</b>
性	年	E 1 3 家具・装備品			E 1 4 パルプ・紙			E 1 5 印刷・同関連業		
		総額	定期	特別	総額	定期	特別	総額	定期	特別
男女計	平成25年	X	X	X	296,333	234,948	61,385	340,097	291,896	48,201
	26	X	X	X	298,639	240,109	58,530	343,053	295,798	47,255
	27	X	X	X	376,413	292,041	84,372	X	X	X
	28	X	X	X	353,889	285,481	68,408	330,116	281,895	48,221
	29	<b>X</b>	<b>X</b>	<b>X</b>	<b>340,700</b>	<b>288,545</b>	<b>52,155</b>	<b>304,999</b>	<b>277,387</b>	<b>27,612</b>
男	平成25年	X	X	X	351,476	272,193	79,283	380,419	322,695	57,724
	26	X	X	X	350,583	276,359	74,224	381,158	325,437	55,721
	27	X	X	X	406,590	311,519	95,071	X	X	X
	28	X	X	X	374,214	305,334	68,880	399,984	338,081	61,903
	29	<b>X</b>	<b>X</b>	<b>X</b>	<b>365,451</b>	<b>306,013</b>	<b>59,438</b>	<b>368,768</b>	<b>335,538</b>	<b>33,230</b>
女	平成25年	X	X	X	185,645	160,186	25,459	202,923	187,119	15,804
	26	X	X	X	191,329	165,222	26,107	202,530	186,496	16,034
	27	X	X	X	248,016	209,164	38,852	X	X	X
	28	X	X	X	271,689	205,190	66,499	189,682	168,962	20,720
	29	<b>X</b>	<b>X</b>	<b>X</b>	<b>218,996</b>	<b>202,653</b>	<b>16,343</b>	<b>186,829</b>	<b>169,628</b>	<b>17,201</b>

(単位：円)

性	年	E 1 8 プラスチック製品			E 1 9 ゴム製品			E 2 1 窯業・土石製品		
		総額	定期	特別	総額	定期	特別	総額	定期	特別
男女計	平成25年	323,622	268,002	55,620	389,354	307,469	81,885	362,682	284,986	77,696
	26	346,977	278,960	68,017	402,745	314,945	87,800	376,543	295,046	81,497
	27	400,319	304,988	95,331	369,590	293,374	76,216	393,912	304,227	89,685
	28	403,105	307,555	95,550	385,013	300,561	84,452	391,793	302,542	89,251
	<b>29</b>	<b>408,556</b>	<b>316,878</b>	<b>91,678</b>	<b>389,221</b>	<b>307,617</b>	<b>81,604</b>	<b>391,402</b>	<b>302,723</b>	<b>88,679</b>
男	平成25年	371,513	305,062	66,451	425,963	333,739	92,224	382,080	299,914	82,166
	26	397,511	316,631	80,880	438,742	340,818	97,924	396,536	310,234	86,302
	27	420,705	319,381	101,324	416,246	327,349	88,897	408,611	315,301	93,310
	28	425,360	323,496	101,864	428,622	331,798	96,824	402,877	311,494	91,383
	<b>29</b>	<b>434,171</b>	<b>334,838</b>	<b>99,333</b>	<b>428,649</b>	<b>336,255</b>	<b>92,394</b>	<b>402,334</b>	<b>311,060</b>	<b>91,274</b>
女	平成25年	184,202	160,112	24,090	234,641	196,449	38,192	228,331	181,596	46,735
	26	197,210	167,314	29,896	249,077	204,495	44,582	233,678	186,516	47,162
	27	241,538	192,885	48,653	221,906	185,833	36,073	275,031	214,663	60,368
	28	234,196	186,570	47,626	239,668	196,450	43,218	297,077	226,048	71,029
	<b>29</b>	<b>245,578</b>	<b>202,604</b>	<b>42,974</b>	<b>255,013</b>	<b>210,137</b>	<b>44,876</b>	<b>297,597</b>	<b>231,187</b>	<b>66,410</b>
性	年	E 2 2 鉄鋼業			E 2 3 非鉄金属製造業			E 2 4 金属製品製造業		
		総額	定期	特別	総額	定期	特別	総額	定期	特別
男女計	平成25年	482,585	380,753	101,832	346,056	285,083	60,973	329,346	276,041	53,305
	26	501,548	382,152	119,396	336,030	269,989	66,041	352,891	281,528	71,363
	27	460,324	344,282	116,042	394,435	325,521	68,914	349,094	298,603	50,491
	28	439,440	347,933	91,507	385,477	318,134	67,343	352,096	297,487	54,609
	<b>29</b>	<b>438,832</b>	<b>344,281</b>	<b>94,551</b>	<b>397,719</b>	<b>325,604</b>	<b>72,115</b>	<b>363,499</b>	<b>303,851</b>	<b>59,648</b>
男	平成25年	487,585	384,338	103,247	365,692	301,958	63,734	340,484	284,935	55,549
	26	506,654	385,700	120,954	354,804	285,180	69,624	365,962	292,172	73,790
	27	467,877	348,352	119,525	424,252	352,211	72,041	381,248	326,238	55,010
	28	445,279	352,311	92,968	408,922	340,759	68,163	378,111	319,434	58,677
	<b>29</b>	<b>444,715</b>	<b>348,529</b>	<b>96,186</b>	<b>422,232</b>	<b>347,994</b>	<b>74,238</b>	<b>392,028</b>	<b>326,154</b>	<b>65,874</b>
女	平成25年	366,968	297,868	69,100	234,547	189,252	45,295	243,943	207,843	36,100
	26	389,872	304,539	85,333	239,210	191,648	47,562	264,046	209,180	54,866
	27	324,526	271,108	53,418	265,458	210,070	55,388	220,474	188,061	32,413
	28	344,230	276,548	67,682	278,557	214,952	63,605	233,317	197,280	36,037
	<b>29</b>	<b>349,181</b>	<b>279,540</b>	<b>69,641</b>	<b>277,520</b>	<b>215,815</b>	<b>61,705</b>	<b>236,678</b>	<b>204,705</b>	<b>31,973</b>
性	年	E 3 1 輸送用機械器具			F 電気・ガス業			G 情報通信業		
		総額	定期	特別	総額	定期	特別	総額	定期	特別
男女計	平成25年	461,741	355,296	106,445	600,012	452,739	147,273	463,918	356,011	107,907
	26	461,712	366,305	95,407	588,039	436,730	151,309	460,909	349,212	111,697
	27	474,646	371,197	103,449	542,283	414,707	127,576	469,711	355,850	113,861
	28	442,039	362,927	79,112	539,630	411,372	128,258	472,729	353,040	119,689
	<b>29</b>	<b>486,862</b>	<b>375,160</b>	<b>111,702</b>	<b>542,879</b>	<b>411,316</b>	<b>131,563</b>	<b>456,651</b>	<b>354,304</b>	<b>102,347</b>
男	平成25年	477,806	366,882	110,924	613,206	462,713	150,493	513,971	392,057	121,914
	26	477,521	378,783	98,738	600,776	446,020	154,756	498,059	375,248	122,811
	27	493,382	385,206	108,176	564,398	431,673	132,725	496,944	375,496	121,448
	28	456,348	376,032	80,316	563,614	429,597	134,017	502,049	374,211	127,838
	<b>29</b>	<b>505,349</b>	<b>389,278</b>	<b>116,071</b>	<b>565,759</b>	<b>428,980</b>	<b>136,779</b>	<b>488,023</b>	<b>377,187</b>	<b>110,836</b>
女	平成25年	304,932	242,206	62,726	404,046	304,607	99,439	325,853	256,583	69,270
	26	311,505	247,747	63,758	402,649	301,506	101,143	336,985	262,364	74,621
	27	298,406	239,423	58,983	315,532	240,754	74,778	349,329	269,006	80,323
	28	313,405	245,115	68,290	301,365	230,324	71,041	352,306	266,088	86,218
	<b>29</b>	<b>319,563</b>	<b>247,395</b>	<b>72,168</b>	<b>314,081</b>	<b>234,680</b>	<b>79,401</b>	<b>341,080</b>	<b>270,005</b>	<b>71,075</b>

(単位：円)

性	年	H 運輸業，郵便業			I 卸売業，小売業			I-1 卸売業		
		総額	定期	特別	総額	定期	特別	総額	定期	特別
男女計	平成25年	370,654	297,268	73,386	206,613	180,432	26,181	295,791	241,390	54,401
	26	370,961	297,047	73,914	198,765	175,365	23,400	290,152	241,161	48,991
	27	352,654	287,890	64,764	215,459	187,958	27,501	334,773	273,655	61,118
	28	362,229	294,597	67,632	215,470	186,265	29,205	338,243	275,142	63,101
	29	<b>355,494</b>	<b>294,700</b>	<b>60,794</b>	<b>209,112</b>	<b>183,172</b>	<b>25,940</b>	<b>329,343</b>	<b>276,790</b>	<b>52,553</b>
男	平成25年	397,605	318,855	78,750	302,501	256,997	45,504	365,205	297,838	67,367
	26	401,543	321,010	80,533	286,545	245,732	40,813	353,017	293,382	59,635
	27	382,088	311,015	71,073	319,928	269,490	50,438	428,107	343,696	84,411
	28	389,144	316,266	72,878	316,145	262,941	53,204	427,914	341,782	86,132
	29	<b>382,251</b>	<b>316,088</b>	<b>66,163</b>	<b>308,396</b>	<b>260,078</b>	<b>48,318</b>	<b>420,858</b>	<b>346,840</b>	<b>74,018</b>
女	平成25年	214,632	172,297	42,335	138,189	125,796	12,393	179,470	146,797	32,673
	26	204,796	166,841	37,955	134,856	124,133	10,723	176,558	146,801	29,757
	27	194,046	163,279	30,767	142,427	130,961	11,466	215,680	184,284	31,396
	28	211,618	173,341	38,277	145,104	132,673	12,431	229,217	194,117	35,100
	29	<b>209,640</b>	<b>178,115</b>	<b>31,525</b>	<b>141,654</b>	<b>130,918</b>	<b>10,736</b>	<b>223,813</b>	<b>196,012</b>	<b>27,801</b>
性	年	I-2 小売業			J 金融業，保険業			L 学術研究等		
		総額	定期	特別	総額	定期	特別	総額	定期	特別
男女計	平成25年	173,655	157,903	15,752	438,441	332,615	105,826	451,761	345,698	106,063
	26	164,988	151,046	13,942	436,956	330,176	106,780	445,293	345,466	99,827
	27	168,016	153,882	14,134	624,886	485,393	139,493	424,827	324,752	100,075
	28	163,372	148,551	14,821	509,304	391,110	118,194	458,723	331,095	127,628
	29	<b>158,101</b>	<b>143,452</b>	<b>14,649</b>	<b>511,760</b>	<b>398,901</b>	<b>112,859</b>	<b>449,680</b>	<b>329,025</b>	<b>120,655</b>
男	平成25年	259,673	229,102	30,571	619,496	452,194	167,302	465,748	355,973	109,775
	26	239,905	212,299	27,606	613,478	446,747	166,731	461,805	357,905	103,900
	27	251,442	222,511	28,931	796,545	618,024	178,521	451,048	342,512	108,536
	28	242,451	210,958	31,493	753,691	570,994	182,697	485,281	350,046	135,235
	29	<b>235,173</b>	<b>203,588</b>	<b>31,585</b>	<b>773,170</b>	<b>595,965</b>	<b>177,205</b>	<b>476,653</b>	<b>347,303</b>	<b>129,350</b>
女	平成25年	129,564	121,408	8,156	288,010	233,262	54,748	283,522	222,112	61,410
	26	126,548	119,617	6,931	284,774	229,679	55,095	267,732	211,705	56,027
	27	122,673	116,581	6,092	272,087	212,806	59,281	288,529	232,436	56,093
	28	120,203	114,483	5,720	267,469	213,104	54,365	312,998	227,108	85,890
	29	<b>116,784</b>	<b>111,214</b>	<b>5,570</b>	<b>264,768</b>	<b>212,706</b>	<b>52,062</b>	<b>296,175</b>	<b>225,004</b>	<b>71,171</b>
性	年	M 飲食サービス業等			N 生活関連サービス等			O 教育，学習支援業		
		総額	定期	特別	総額	定期	特別	総額	定期	特別
男女計	平成25年	130,065	120,793	9,272	203,623	179,446	24,177	437,814	337,807	100,007
	26	132,618	123,151	9,467	208,354	183,621	24,733	438,012	336,992	101,020
	27	150,309	137,986	12,323	175,368	159,255	16,113	488,942	374,481	114,461
	28	136,098	128,778	7,320	166,273	150,157	16,116	487,027	374,853	112,174
	29	<b>136,964</b>	<b>128,255</b>	<b>8,709</b>	<b>158,077</b>	<b>142,261</b>	<b>15,816</b>	<b>497,917</b>	<b>379,493</b>	<b>118,424</b>
男	平成25年	191,785	174,646	17,139	290,345	243,982	46,363	526,046	401,825	124,221
	26	197,988	177,922	20,066	296,165	249,557	46,608	538,541	407,905	130,636
	27	211,006	189,651	21,355	233,225	199,875	33,350	566,100	431,556	134,544
	28	185,175	172,493	12,682	209,248	179,852	29,396	561,587	429,228	132,359
	29	<b>186,458</b>	<b>172,034</b>	<b>14,424</b>	<b>212,632</b>	<b>182,927</b>	<b>29,705</b>	<b>568,304</b>	<b>432,652</b>	<b>135,652</b>
女	平成25年	99,685	94,286	5,399	150,824	140,154	10,670	347,270	272,112	75,158
	26	100,305	96,078	4,227	152,942	142,013	10,929	341,612	268,992	72,620
	27	119,706	111,936	7,770	146,608	139,063	7,545	429,312	330,372	98,940
	28	113,266	108,440	4,826	142,575	133,782	8,793	429,344	332,785	96,559
	29	<b>112,651</b>	<b>106,750</b>	<b>5,901</b>	<b>123,269</b>	<b>116,314</b>	<b>6,955</b>	<b>446,095</b>	<b>340,355</b>	<b>105,740</b>

(単位：円)

性	年	P 医療，福祉			P83 医療業			Q 複合サービス事業		
		総額	定期	特別	総額	定期	特別	総額	定期	特別
男女計	平成25年	359,541	299,887	59,654	410,023	342,000	68,023	398,321	293,663	104,658
	26	364,563	304,698	59,865	413,557	346,405	67,152	399,633	294,032	105,601
	27	348,809	287,403	61,406	398,289	324,703	73,586	338,114	262,175	75,939
	28	363,173	297,829	65,344	415,803	337,214	78,589	336,728	263,632	73,096
	<b>29</b>	<b>371,549</b>	<b>303,387</b>	<b>68,162</b>	<b>425,937</b>	<b>345,070</b>	<b>80,867</b>	<b>337,510</b>	<b>269,617</b>	<b>67,893</b>
男	平成25年	521,053	437,605	83,448	665,280	558,868	106,412	451,788	331,430	120,358
	26	520,421	444,696	75,725	661,092	569,350	91,742	451,541	331,556	119,985
	27	480,738	397,139	83,599	552,316	455,423	96,893	384,532	294,800	89,732
	28	489,199	405,573	83,626	558,724	462,356	96,368	382,263	296,952	85,311
	<b>29</b>	<b>514,380</b>	<b>422,959</b>	<b>91,421</b>	<b>599,771</b>	<b>494,275</b>	<b>105,496</b>	<b>375,502</b>	<b>299,543</b>	<b>75,959</b>
女	平成25年	304,915	253,309	51,606	329,738	273,790	55,948	281,471	211,126	70,345
	26	308,447	254,292	54,155	331,508	272,507	59,001	293,670	217,431	76,239
	27	308,942	254,243	54,699	349,726	283,489	66,237	242,339	194,859	47,480
	28	324,126	264,446	59,680	369,457	296,633	72,824	242,156	194,430	47,726
	<b>29</b>	<b>330,035</b>	<b>268,633</b>	<b>61,402</b>	<b>375,466</b>	<b>301,750</b>	<b>73,716</b>	<b>258,962</b>	<b>207,746</b>	<b>51,216</b>
性	年	R サービス業								
		総額	定期	特別						
男女計	平成25年	220,072	192,513	27,559						
	26	222,485	191,609	30,876						
	27	196,042	180,899	15,143						
	28	203,067	180,867	22,200						
	<b>29</b>	<b>230,771</b>	<b>206,467</b>	<b>24,304</b>						
男	平成25年	266,044	225,572	40,472						
	26	268,835	223,622	45,213						
	27	245,593	221,144	24,449						
	28	256,009	222,042	33,967						
	<b>29</b>	<b>280,782</b>	<b>245,479</b>	<b>35,303</b>						
女	平成25年	150,021	142,139	7,882						
	26	151,582	142,638	8,944						
	27	146,025	140,275	5,750						
	28	145,497	136,092	9,405						
	<b>29</b>	<b>164,757</b>	<b>154,971</b>	<b>9,786</b>						

第6表 月別一人平均月間出勤日数、労働時間（調査産業計）

年月	出勤日数		総実労働時間		所定内労働時間		所定外労働時間	
		前年差※		前年比		前年比		前年比
5人以上	日	日	時間	%	時間	%	時間	%
平成25年 平均	19.6	△ 0.3	153.1	△ 0.4	141.7	△ 0.7	11.4	2.7
26年	19.5	△ 0.1	151.2	△ 1.1	139.7	△ 1.1	11.5	△ 0.3
27年	19.4	△ 0.1	150.2	△ 1.1	138.6	△ 1.3	11.6	2.4
28年	19.4	0.0	151.0	0.6	138.5	△ 0.1	12.5	8.0
<b>29年</b>	<b>19.4</b>	<b>0.0</b>	<b>150.1</b>	<b>△ 0.6</b>	<b>138.0</b>	<b>△ 0.4</b>	<b>12.1</b>	<b>△ 3.9</b>
平成29年	1月	△ 0.3	139.5	△ 2.6	127.7	△ 2.3	11.8	△ 6.7
	2月	△ 0.3	149.3	△ 1.8	136.9	△ 1.6	12.4	△ 4.2
	3月	△ 0.3	153.0	△ 2.5	140.3	△ 2.1	12.7	△ 6.9
	4月	△ 0.3	152.3	△ 2.0	139.7	△ 2.3	12.6	△ 0.4
	5月	0.3	146.1	1.2	134.8	1.7	11.3	△ 2.9
	6月	0.1	156.1	△ 0.8	144.4	△ 0.7	11.7	△ 2.7
	7月	0.1	152.0	0.4	140.3	0.6	11.7	△ 3.5
	8月	0.0	146.4	△ 0.3	135.3	△ 0.2	11.1	△ 3.8
	9月	0.2	152.1	0.7	140.0	1.1	12.1	△ 3.5
	10月	0.2	151.6	0.9	139.6	1.3	12.0	△ 5.1
	11月	△ 0.1	151.6	△ 0.1	139.0	△ 0.1	12.6	△ 0.4
	12月	0.0	150.6	△ 0.6	138.1	0.0	12.5	△ 6.3
うち30人以上	日	日	時間	%	時間	%	時間	%
平成25年 平均	19.8	△ 0.1	157.7	0.0	143.7	△ 0.3	14.0	3.6
26年	19.7	△ 0.1	157.0	△ 0.3	142.7	△ 0.4	14.3	1.4
27年	19.6	△ 0.1	156.2	△ 0.9	142.4	△ 0.9	13.8	△ 1.4
28年	19.5	△ 0.1	154.6	△ 1.1	141.3	△ 0.8	13.3	△ 3.5
<b>29年</b>	<b>19.6</b>	<b>0.1</b>	<b>155.7</b>	<b>0.8</b>	<b>142.3</b>	<b>0.7</b>	<b>13.4</b>	<b>1.0</b>
平成29年	1月	△ 0.2	145.0	△ 1.7	131.7	△ 1.5	13.3	△ 4.1
	2月	△ 0.1	155.1	0.3	141.1	0.5	14.0	△ 0.6
	3月	△ 0.1	159.2	△ 0.7	145.1	△ 0.5	14.1	△ 3.2
	4月	△ 0.1	156.3	△ 0.9	143.0	△ 1.1	13.3	0.9
	5月	0.4	151.1	3.4	138.4	3.3	12.7	4.2
	6月	0.2	162.2	1.5	149.3	1.3	12.9	4.1
	7月	0.0	157.9	0.9	144.8	0.8	13.1	1.0
	8月	0.1	152.6	0.8	139.9	0.6	12.7	3.4
	9月	0.3	157.5	1.2	144.1	1.4	13.4	△ 1.3
	10月	0.3	158.2	2.1	144.5	2.1	13.7	2.5
	11月	0.0	158.2	1.3	144.1	0.8	14.1	7.0
	12月	0.1	156.4	1.1	142.2	1.1	14.2	0.2

第7表 産業中分類別、性別一人平均月間出勤日数（事業所規模5人以上）（単位：日）

年	調査産業計			D 建設業			E 製造業		
	男女計	男	女	男女計	男	女	男女計	男	女
平成25年	19.6	20.2	19.0	21.6	21.9	20.1	19.8	19.9	19.5
26	19.5	20.1	18.9	21.7	22.0	19.6	19.9	19.9	19.8
27	19.4	20.0	18.6	21.1	21.3	20.5	19.7	19.9	19.2
28	19.4	20.1	18.6	20.9	21.3	19.1	19.7	19.8	19.2
<b>29</b>	<b>19.4</b>	<b>20.0</b>	<b>18.6</b>	<b>21.4</b>	<b>21.7</b>	<b>20.0</b>	<b>19.7</b>	<b>19.8</b>	<b>19.3</b>
年	E 09・10 食料品・たばこ			E 1 1 繊維工業			E 1 2 木材・木製品		
	男女計	男	女	男女計	男	女	男女計	男	女
平成25年	20.0	20.2	19.9	20.1	20.3	19.9	21.1	21.1	21.4
26	20.1	20.4	19.9	19.9	19.8	20.0	20.1	20.0	20.7
27	19.2	19.8	18.6	20.0	20.3	19.7	22.7	22.8	19.6
28	19.2	19.7	18.7	20.4	20.5	20.2	21.3	21.5	20.5
<b>29</b>	<b>19.1</b>	<b>19.7</b>	<b>18.5</b>	<b>20.5</b>	<b>20.6</b>	<b>20.4</b>	<b>20.8</b>	<b>20.9</b>	<b>20.5</b>
年	E 1 3 家具・装備品			E 1 4 パルプ・紙			E 1 5 印刷・同関連業		
	男女計	男	女	男女計	男	女	男女計	男	女
平成25年	X	X	X	20.3	20.5	19.9	20.8	21.2	20.0
26	X	X	X	20.5	20.6	20.4	20.7	21.0	19.7
27	21.5	21.8	20.7	20.6	20.8	20.0	19.3	18.8	19.9
28	20.4	20.5	20.3	20.4	20.6	19.7	18.4	17.8	19.6
<b>29</b>	<b>20.8</b>	<b>21.0</b>	<b>19.9</b>	<b>20.4</b>	<b>20.5</b>	<b>19.8</b>	<b>18.2</b>	<b>17.9</b>	<b>19.0</b>
年	E 1 8 プラスチック製品			E 1 9 ゴム製品			E 2 1 窯業・土石製品		
	男女計	男	女	男女計	男	女	男女計	男	女
平成25年	20.7	20.9	19.7	19.4	19.4	19.5	20.7	20.8	20.4
26	20.0	20.0	20.0	19.1	19.1	19.4	21.4	21.7	19.9
27	20.3	20.5	19.7	19.5	19.7	19.1	20.5	20.5	20.7
28	19.7	19.9	19.1	19.6	19.8	18.9	21.0	21.1	20.5
<b>29</b>	<b>19.9</b>	<b>19.9</b>	<b>19.6</b>	<b>19.3</b>	<b>19.6</b>	<b>18.5</b>	<b>20.5</b>	<b>20.5</b>	<b>20.3</b>
年	E 2 2 鉄鋼業			E 2 3 非鉄金属製造業			E 2 4 金属製品製造業		
	男女計	男	女	男女計	男	女	男女計	男	女
平成25年	19.4	19.4	19.3	19.8	19.9	19.4	20.5	20.6	20.0
26	19.2	19.3	18.6	21.0	21.2	19.6	20.9	21.0	20.7
27	19.7	19.7	19.0	19.7	19.8	19.2	20.9	21.0	20.6
28	19.7	19.7	19.4	19.9	19.9	19.6	20.7	20.8	20.4
<b>29</b>	<b>19.6</b>	<b>19.7</b>	<b>18.9</b>	<b>20.2</b>	<b>20.5</b>	<b>19.1</b>	<b>20.5</b>	<b>20.6</b>	<b>20.3</b>
年	E 3 1 輸送用機械器具			F 電気・ガス業			G 情報通信業		
	男女計	男	女	男女計	男	女	男女計	男	女
平成25年	19.6	19.6	19.4	19.7	19.6	20.2	19.9	20.0	19.5
26	19.4	19.4	19.5	19.7	19.8	18.7	19.7	19.9	19.1
27	19.7	19.7	19.3	20.1	20.2	18.7	19.7	19.8	19.3
28	19.8	19.9	19.2	19.6	19.7	17.9	19.7	19.9	18.9
<b>29</b>	<b>19.9</b>	<b>19.9</b>	<b>19.4</b>	<b>19.9</b>	<b>20.0</b>	<b>19.1</b>	<b>19.7</b>	<b>19.9</b>	<b>19.1</b>

(単位：日)

年	H 運輸業, 郵便業			I 卸売業, 小売業			I-1 卸売業		
	男女計	男	女	男女計	男	女	男女計	男	女
平成25年	20.4	20.7	19.0	20.0	20.8	19.4	20.6	20.9	20.2
26	20.0	20.4	18.7	19.6	20.4	18.8	20.5	20.8	19.8
27	20.3	20.4	19.4	18.8	20.0	17.8	20.0	20.3	19.4
28	20.8	20.9	19.9	19.6	20.6	18.6	20.0	20.4	19.4
<b>29</b>	<b>20.1</b>	<b>20.2</b>	<b>19.7</b>	<b>19.3</b>	<b>20.3</b>	<b>18.5</b>	<b>20.0</b>	<b>20.6</b>	<b>19.0</b>
年	I-2 小売業			J 金融業, 保険業			L 学術研究等		
	男女計	男	女	男女計	男	女	男女計	男	女
平成25年	19.8	20.7	19.2	18.8	19.6	18.2	20.2	20.2	20.2
26	19.2	20.1	18.6	19.1	19.8	18.5	20.2	20.1	20.4
27	18.3	19.8	17.4	19.3	19.6	18.9	19.6	19.7	19.4
28	19.4	20.7	18.4	19.4	19.7	19.0	19.3	19.2	19.6
<b>29</b>	<b>19.0</b>	<b>20.1</b>	<b>18.3</b>	<b>19.3</b>	<b>20.0</b>	<b>18.6</b>	<b>19.3</b>	<b>19.3</b>	<b>19.3</b>
年	M 飲食サービス業等			N 生活関連サービス等			O 教育, 学習支援業		
	男女計	男	女	男女計	男	女	男女計	男	女
平成25年	16.5	16.5	16.6	18.9	19.5	18.4	18.5	19.0	18.1
26	17.0	16.8	17.0	19.2	20.9	18.5	18.5	19.0	18.0
27	17.6	18.0	17.4	18.6	19.2	18.3	19.4	19.5	19.2
28	15.8	16.0	15.7	18.6	20.7	17.4	19.0	19.4	18.8
<b>29</b>	<b>15.0</b>	<b>15.5</b>	<b>14.8</b>	<b>18.1</b>	<b>19.5</b>	<b>17.0</b>	<b>19.9</b>	<b>20.2</b>	<b>19.6</b>
年	P 医療, 福祉			P83 医療業			Q 複合サービス事業		
	男女計	男	女	男女計	男	女	男女計	男	女
平成25年	19.7	20.3	19.6	19.9	21.0	19.6	19.1	20.2	17.9
26	19.7	20.5	19.4	19.6	20.9	19.3	19.5	20.4	18.4
27	19.2	19.4	19.1	19.3	18.9	19.4	18.9	19.8	17.3
28	19.4	19.5	19.3	19.7	19.5	19.8	19.1	19.7	18.1
<b>29</b>	<b>19.6</b>	<b>20.7</b>	<b>19.4</b>	<b>20.1</b>	<b>20.9</b>	<b>19.9</b>	<b>19.3</b>	<b>20.3</b>	<b>18.2</b>
年	R サービス業								
	男女計	男	女						
平成25年	19.8	20.3	19.0						
26	19.1	19.1	19.0						
27	19.1	19.7	18.3						
28	19.7	20.4	18.7						
<b>29</b>	<b>19.9</b>	<b>20.5</b>	<b>19.0</b>						



第8表 産業中分類別、性別一人平均月間出勤日数（事業所規模30人以上）（単位：日）

年	調査産業計			D 建設業			E 製造業		
	男女計	男	女	男女計	男	女	男女計	男	女
平成25年	19.8	20.1	19.4	22.6	22.8	20.7	19.6	19.7	19.3
26	19.7	20.0	19.3	22.4	22.7	19.4	19.6	19.7	19.5
27	19.6	19.8	19.3	20.6	20.8	19.8	19.5	19.6	19.0
28	19.5	19.8	19.2	20.5	20.7	19.1	19.4	19.6	18.9
29	<b>19.6</b>	<b>19.9</b>	<b>19.2</b>	<b>20.5</b>	<b>20.5</b>	<b>20.2</b>	<b>19.4</b>	<b>19.6</b>	<b>18.9</b>
年	E09・10 食料品・たばこ			E11 繊維工業			E12 木材・木製品		
	男女計	男	女	男女計	男	女	男女計	男	女
平成25年	19.8	20.0	19.7	19.6	19.7	19.5	20.8	20.7	21.3
26	19.9	20.2	19.7	19.7	19.4	19.9	20.7	20.7	21.0
27	19.1	19.7	18.6	20.1	20.3	19.9	21.2	21.2	21.5
28	19.0	19.5	18.5	20.1	20.5	19.8	20.7	20.6	20.8
29	<b>18.9</b>	<b>19.5</b>	<b>18.4</b>	<b>20.3</b>	<b>20.6</b>	<b>20.0</b>	<b>20.7</b>	<b>20.7</b>	<b>20.4</b>
年	E13 家具・装備品			E14 パルプ・紙			E15 印刷・同関連業		
	男女計	男	女	男女計	男	女	男女計	男	女
平成25年	X	X	X	19.7	19.8	19.7	20.5	20.7	19.8
26	X	X	X	20.0	20.0	19.8	20.6	20.8	19.8
27	X	X	X	20.7	20.8	20.2	X	X	X
28	X	X	X	20.5	20.6	19.8	18.0	17.2	19.4
29	<b>X</b>	<b>X</b>	<b>X</b>	<b>20.3</b>	<b>20.5</b>	<b>19.7</b>	<b>17.8</b>	<b>17.0</b>	<b>19.2</b>
年	E18 プラスチック製品			E19 ゴム製品			E21 窯業・土石製品		
	男女計	男	女	男女計	男	女	男女計	男	女
平成25年	20.2	20.6	19.1	19.3	19.3	19.2	20.5	20.6	19.6
26	20.3	20.7	19.4	19.1	19.0	19.4	20.6	20.9	18.7
27	20.3	20.5	18.8	19.5	19.6	19.0	19.5	19.6	18.7
28	19.4	19.5	18.3	19.7	19.8	19.3	19.7	19.8	19.2
29	<b>19.8</b>	<b>19.7</b>	<b>19.8</b>	<b>19.7</b>	<b>19.8</b>	<b>19.2</b>	<b>19.7</b>	<b>19.7</b>	<b>19.6</b>
年	E22 鉄鋼業			E23 非鉄金属製造業			E24 金属製品製造業		
	男女計	男	女	男女計	男	女	男女計	男	女
平成25年	19.0	19.1	18.2	19.4	19.5	19.0	20.6	20.7	20.2
26	19.1	19.1	18.4	20.7	21.1	19.1	20.8	20.9	20.1
27	19.5	19.5	18.4	19.7	19.8	19.2	20.3	20.5	19.4
28	19.6	19.6	19.1	19.8	19.9	19.3	20.2	20.4	19.6
29	<b>19.5</b>	<b>19.6</b>	<b>18.9</b>	<b>20.0</b>	<b>20.2</b>	<b>19.0</b>	<b>20.1</b>	<b>20.3</b>	<b>19.4</b>
年	E31 輸送用機械器具			F 電気・ガス業			G 情報通信業		
	男女計	男	女	男女計	男	女	男女計	男	女
平成25年	19.5	19.5	19.3	19.7	19.8	19.1	19.8	20.0	19.4
26	19.3	19.3	18.9	19.7	19.8	18.8	19.4	19.5	18.8
27	19.6	19.7	18.9	20.2	20.3	18.6	19.3	19.5	18.7
28	19.7	19.8	19.4	19.1	19.3	17.7	19.3	19.5	18.5
29	<b>19.8</b>	<b>19.9</b>	<b>19.3</b>	<b>19.3</b>	<b>19.5</b>	<b>17.9</b>	<b>19.4</b>	<b>19.6</b>	<b>18.7</b>

(単位：日)

年	H 運輸業，郵便業			I 卸売業，小売業			I-1 卸売業		
	男女計	男	女	男女計	男	女	男女計	男	女
平成25年	20.2	20.4	19.2	20.9	21.6	20.4	20.7	21.2	19.8
26	19.8	20.0	18.7	20.7	21.3	20.3	20.6	21.2	19.7
27	19.9	20.1	18.8	20.2	20.8	19.7	20.3	20.6	20.0
28	19.9	20.1	19.0	19.8	20.5	19.4	20.2	20.5	19.9
<b>29</b>	<b>19.8</b>	<b>20.0</b>	<b>18.8</b>	<b>19.1</b>	<b>19.7</b>	<b>18.7</b>	<b>20.1</b>	<b>20.4</b>	<b>19.6</b>
年	I-2 小売業			J 金融業，保険業			L 学術研究等		
	男女計	男	女	男女計	男	女	男女計	男	女
平成25年	21.0	21.9	20.5	18.8	19.5	18.2	20.6	20.7	19.3
26	20.8	21.4	20.5	18.7	19.6	18.0	20.7	20.9	19.3
27	20.1	21.0	19.6	19.2	19.5	18.7	18.9	18.7	19.7
28	19.7	20.5	19.2	19.0	19.4	18.6	18.8	18.7	19.2
<b>29</b>	<b>18.7</b>	<b>19.3</b>	<b>18.4</b>	<b>19.3</b>	<b>19.7</b>	<b>19.0</b>	<b>18.8</b>	<b>18.8</b>	<b>18.6</b>
年	M 飲食サービス業等			N 生活関連サービス等			O 教育，学習支援業		
	男女計	男	女	男女計	男	女	男女計	男	女
平成25年	17.5	18.1	17.3	18.4	19.5	17.7	18.8	19.1	18.4
26	17.4	18.2	17.0	18.5	19.8	17.8	18.5	19.0	18.0
27	18.3	18.7	18.2	17.1	18.5	16.4	20.7	21.0	20.5
28	17.8	18.6	17.5	16.1	16.6	15.8	20.5	20.9	20.2
<b>29</b>	<b>17.6</b>	<b>18.2</b>	<b>17.3</b>	<b>15.3</b>	<b>15.5</b>	<b>15.1</b>	<b>20.7</b>	<b>20.9</b>	<b>20.5</b>
年	P 医療，福祉			P83 医療業			Q 複合サービス事業		
	男女計	男	女	男女計	男	女	男女計	男	女
平成25年	20.2	20.7	20.0	20.3	21.2	20.0	20.7	21.0	20.0
26	20.0	20.6	19.8	20.1	21.0	19.8	20.7	20.8	20.3
27	19.6	19.3	19.7	19.7	18.8	19.9	19.5	19.7	19.0
28	19.6	19.4	19.7	19.7	19.0	19.9	19.6	19.7	19.2
<b>29</b>	<b>20.1</b>	<b>20.8</b>	<b>19.9</b>	<b>20.4</b>	<b>20.9</b>	<b>20.2</b>	<b>19.6</b>	<b>19.8</b>	<b>19.3</b>
年	R サービス業								
	男女計	男	女						
平成25年	18.9	19.2	18.5						
26	18.8	18.8	18.7						
27	19.0	19.7	18.3						
28	19.5	20.1	18.8						
<b>29</b>	<b>20.1</b>	<b>20.8</b>	<b>19.2</b>						

第9表 産業中分類別、性別一人平均月間労働時間（事業所規模5人以上）

（単位：時間）

性	年	調査産業計			D 建設業			E 製造業		
		総数	所定内	所定外	総数	所定内	所定外	総数	所定内	所定外
男女計	平成25年	153.1	141.7	11.4	172.7	161.0	11.7	164.9	149.3	15.6
	26	151.2	139.7	11.5	175.8	162.2	13.6	165.7	149.0	16.7
	27	150.2	138.6	11.6	173.5	158.3	15.2	165.7	148.2	17.5
	28	151.0	138.5	12.5	173.1	157.0	16.1	165.5	148.5	17.0
	29	150.1	138.0	12.1	176.5	160.0	16.5	167.0	148.9	18.1
男	平成25年	166.8	151.2	15.6	176.5	163.4	13.1	170.1	151.9	18.2
	26	165.2	149.4	15.8	180.2	165.0	15.2	170.7	151.5	19.2
	27	165.1	148.5	16.6	177.7	160.7	17.0	172.0	151.6	20.4
	28	166.6	148.8	17.8	178.6	160.8	17.8	171.0	151.3	19.7
	29	165.6	148.1	17.5	181.7	162.5	19.2	172.3	151.5	20.8
女	平成25年	135.8	129.6	6.2	148.4	145.5	2.9	149.2	141.2	8.0
	26	134.7	128.4	6.3	148.6	145.0	3.6	152.4	142.4	10.0
	27	132.6	126.9	5.7	152.8	146.4	6.4	148.4	138.9	9.5
	28	131.7	125.8	5.9	144.5	137.0	7.5	150.2	140.6	9.6
	29	132.3	126.5	5.8	151.0	147.7	3.3	152.8	141.9	10.9
性	年	E09・10 食料品・たばこ			E11 繊維工業			E12 木材・木製品		
		総数	所定内	所定外	総数	所定内	所定外	総数	所定内	所定外
男女計	平成25年	156.6	143.8	12.8	158.0	152.1	5.9	184.6	163.5	21.1
	26	159.0	145.5	13.5	155.7	149.2	6.5	170.2	152.7	17.5
	27	154.6	139.4	15.2	157.9	149.3	8.6	169.1	162.3	6.8
	28	152.5	137.6	14.9	163.8	154.0	9.8	171.1	160.0	11.1
	29	152.0	137.7	14.3	165.5	154.3	11.2	170.9	159.4	11.5
男	平成25年	167.0	152.4	14.6	164.2	156.6	7.6	185.8	163.9	21.9
	26	169.6	153.7	15.9	160.5	153.1	7.4	171.1	153.5	17.6
	27	164.9	147.0	17.9	167.0	155.9	11.1	170.3	163.5	6.8
	28	164.2	145.9	18.3	168.3	156.8	11.5	174.3	161.6	12.7
	29	165.2	147.9	17.3	166.9	156.2	10.7	172.7	159.5	13.2
女	平成25年	147.8	136.5	11.3	152.5	148.0	4.5	174.8	160.2	14.6
	26	150.4	138.8	11.6	152.3	146.5	5.8	161.6	145.2	16.4
	27	144.1	131.6	12.5	150.1	143.7	6.4	150.2	143.7	6.5
	28	140.6	129.1	11.5	160.6	152.1	8.5	158.6	153.5	5.1
	29	139.8	128.2	11.6	164.5	153.0	11.5	163.7	158.9	4.8
性	年	E13 家具・装備品			E14 パルプ・紙			E15 印刷・同関連業		
		総数	所定内	所定外	総数	所定内	所定外	総数	所定内	所定外
男女計	平成25年	X	X	X	162.0	152.6	9.4	170.0	154.1	15.9
	26	X	X	X	164.4	153.2	11.2	168.4	154.3	14.1
	27	184.0	168.7	15.3	177.7	157.7	20.0	166.8	147.2	19.6
	28	170.4	160.3	10.1	174.9	156.2	18.7	162.9	148.0	14.9
	29	171.8	159.1	12.7	171.5	154.3	17.2	164.3	147.7	16.6
男	平成25年	X	X	X	170.8	158.7	12.1	178.6	158.7	19.9
	26	X	X	X	171.7	158.3	13.4	175.9	158.9	17.0
	27	188.9	171.5	17.4	180.1	158.8	21.3	178.2	154.0	24.2
	28	174.2	162.7	11.5	177.1	157.1	20.0	170.6	153.3	17.3
	29	177.3	163.3	14.0	174.4	155.7	18.7	171.9	153.7	18.2
女	平成25年	X	X	X	143.5	139.7	3.8	147.3	142.0	5.3
	26	X	X	X	151.2	143.9	7.3	146.1	140.7	5.4
	27	170.7	161.3	9.4	169.0	153.9	15.1	151.9	138.4	13.5
	28	162.3	155.1	7.2	166.8	152.8	14.0	149.7	139.0	10.7
	29	150.4	142.8	7.6	159.4	148.4	11.0	149.5	136.0	13.5

(単位：時間)

性	年	E 1 8 プラスチック製品			E 1 9 ゴム製品			E 2 1 窯業・土石製品		
		総数	所定内	所定外	総数	所定内	所定外	総数	所定内	所定外
男女計	平成25年	175.0	158.6	16.4	161.7	149.8	11.9	169.0	157.3	11.7
	26	165.8	149.5	16.3	159.6	147.3	12.3	176.1	159.6	16.5
	27	170.4	148.2	22.2	162.4	149.8	12.6	166.9	153.4	13.5
	28	172.7	149.3	23.4	162.2	149.7	12.5	171.8	154.9	16.9
	<b>29</b>	<b>179.7</b>	<b>153.2</b>	<b>26.5</b>	<b>161.5</b>	<b>146.8</b>	<b>14.7</b>	<b>170.7</b>	<b>154.9</b>	<b>15.8</b>
男	平成25年	180.7	162.1	18.6	163.0	150.6	12.4	170.5	157.7	12.8
	26	167.6	152.5	15.1	161.8	148.2	13.6	178.6	160.8	17.8
	27	185.6	156.5	29.1	167.9	153.6	14.3	167.1	153.3	13.8
	28	184.4	154.5	29.9	168.5	154.4	14.1	173.5	155.4	18.1
	<b>29</b>	<b>184.9</b>	<b>153.5</b>	<b>31.4</b>	<b>169.3</b>	<b>152.4</b>	<b>16.9</b>	<b>172.9</b>	<b>155.8</b>	<b>17.1</b>
女	平成25年	154.3	146.0	8.3	156.6	146.9	9.7	158.8	154.8	4.0
	26	162.9	144.7	18.2	152.4	144.3	8.1	156.7	150.0	6.7
	27	137.1	130.1	7.0	147.0	138.9	8.1	165.6	154.4	11.2
	28	141.4	135.5	5.9	143.7	135.8	7.9	158.6	150.9	7.7
	<b>29</b>	<b>163.5</b>	<b>152.4</b>	<b>11.1</b>	<b>141.3</b>	<b>132.1</b>	<b>9.2</b>	<b>157.9</b>	<b>149.4</b>	<b>8.5</b>
性	年	E 2 2 鉄鋼業			E 2 3 非鉄金属製造業			E 2 4 金属製品製造業		
		総数	所定内	所定外	総数	所定内	所定外	総数	所定内	所定外
男女計	平成25年	170.8	147.4	23.4	188.4	157.7	30.7	166.9	157.3	9.6
	26	172.8	145.7	27.1	183.0	156.9	26.1	171.9	159.9	12.0
	27	174.7	149.0	25.7	165.5	152.6	12.9	176.7	158.3	18.4
	28	175.9	148.9	27.0	167.3	153.3	14.0	175.5	156.7	18.8
	<b>29</b>	<b>177.3</b>	<b>148.1</b>	<b>29.2</b>	<b>170.4</b>	<b>154.4</b>	<b>16.0</b>	<b>176.5</b>	<b>155.0</b>	<b>21.5</b>
男	平成25年	171.7	147.3	24.4	193.0	159.1	33.9	168.7	158.1	10.6
	26	173.6	145.8	27.8	186.9	158.3	28.6	173.6	160.2	13.4
	27	176.1	149.3	26.8	167.7	153.6	14.1	181.7	160.4	21.3
	28	177.3	149.0	28.3	169.1	154.0	15.1	178.4	158.3	20.1
	<b>29</b>	<b>178.4</b>	<b>148.3</b>	<b>30.1</b>	<b>173.8</b>	<b>156.2</b>	<b>17.6</b>	<b>182.0</b>	<b>157.2</b>	<b>24.8</b>
女	平成25年	156.8	149.0	7.8	161.6	149.4	12.2	155.2	152.3	2.9
	26	156.4	143.7	12.7	161.4	149.1	12.3	161.4	157.6	3.8
	27	156.0	145.3	10.7	155.9	148.1	7.8	158.2	150.6	7.6
	28	157.4	148.0	9.4	159.0	150.2	8.8	165.2	151.0	14.2
	<b>29</b>	<b>159.1</b>	<b>144.8</b>	<b>14.3</b>	<b>153.4</b>	<b>145.3</b>	<b>8.1</b>	<b>161.2</b>	<b>149.0</b>	<b>12.2</b>
性	年	E 3 1 輸送用機械器具			F 電気・ガス業			G 情報通信業		
		総数	所定内	所定外	総数	所定内	所定外	総数	所定内	所定外
男女計	平成25年	174.1	148.6	25.5	160.6	145.7	14.9	165.2	152.0	13.2
	26	174.5	147.9	26.6	163.4	148.2	15.2	164.6	152.5	12.1
	27	176.3	150.4	25.9	152.8	144.3	8.5	163.2	151.0	12.2
	28	175.4	149.9	25.5	156.2	147.6	8.6	160.4	149.0	11.4
	<b>29</b>	<b>176.9</b>	<b>151.1</b>	<b>25.8</b>	<b>158.8</b>	<b>151.1</b>	<b>7.7</b>	<b>164.2</b>	<b>151.0</b>	<b>13.2</b>
男	平成25年	176.8	149.6	27.2	162.6	146.3	16.3	168.7	154.6	14.1
	26	176.0	148.1	27.9	166.3	149.7	16.6	168.0	155.2	12.8
	27	178.4	150.8	27.6	153.4	144.9	8.5	165.1	152.4	12.7
	28	177.2	150.2	27.0	158.0	148.9	9.1	162.4	150.9	11.5
	<b>29</b>	<b>178.5</b>	<b>151.4</b>	<b>27.1</b>	<b>160.1</b>	<b>151.9</b>	<b>8.2</b>	<b>167.4</b>	<b>153.9</b>	<b>13.5</b>
女	平成25年	152.0	140.5	11.5	144.7	141.4	3.3	157.9	146.6	11.3
	26	163.9	146.4	17.5	138.2	135.2	3.0	156.9	146.4	10.5
	27	163.0	148.2	14.8	146.5	138.6	7.9	156.8	146.4	10.4
	28	161.1	147.8	13.3	137.8	134.5	3.3	152.8	141.9	10.9
	<b>29</b>	<b>164.1</b>	<b>148.6</b>	<b>15.5</b>	<b>148.1</b>	<b>144.6</b>	<b>3.5</b>	<b>156.6</b>	<b>144.1</b>	<b>12.5</b>

(単位：時間)

性	年	H 運輸業，郵便業			I 卸売業，小売業			I-1 卸売業		
		総数	所定内	所定外	総数	所定内	所定外	総数	所定内	所定外
男女計	平成25年	179.6	154.5	25.1	140.8	134.7	6.1	160.2	153.9	6.3
	26	171.3	150.3	21.0	134.0	127.9	6.1	159.7	154.3	5.4
	27	175.1	150.0	25.1	129.8	123.9	5.9	157.3	151.2	6.1
	28	187.7	152.1	35.6	137.7	130.7	7.0	156.8	149.6	7.2
	<b>29</b>	<b>167.4</b>	<b>140.1</b>	<b>27.3</b>	<b>138.5</b>	<b>130.3</b>	<b>8.2</b>	<b>161.5</b>	<b>149.4</b>	<b>12.1</b>
男	平成25年	189.8	161.4	28.4	158.2	149.3	8.9	165.9	158.3	7.6
	26	181.7	157.6	24.1	151.6	142.9	8.7	164.7	158.8	5.9
	27	180.8	152.8	28.0	151.8	142.6	9.2	162.7	156.1	6.6
	28	195.1	155.1	40.0	156.3	146.5	9.8	163.6	155.3	8.3
	<b>29</b>	<b>174.0</b>	<b>144.3</b>	<b>29.7</b>	<b>158.8</b>	<b>145.7</b>	<b>13.1</b>	<b>171.0</b>	<b>155.5</b>	<b>15.5</b>
女	平成25年	135.2	124.3	10.9	125.2	121.7	3.5	148.3	144.7	3.6
	26	128.3	119.9	8.4	118.4	114.5	3.9	146.6	142.4	4.2
	27	143.0	134.0	9.0	111.1	108.0	3.1	144.6	139.6	5.0
	28	144.0	134.1	9.9	119.3	115.2	4.1	146.4	140.8	5.6
	<b>29</b>	<b>136.4</b>	<b>120.3</b>	<b>16.1</b>	<b>121.6</b>	<b>117.5</b>	<b>4.1</b>	<b>146.5</b>	<b>139.8</b>	<b>6.7</b>
性	年	I-2 小売業			J 金融業，保険業			L 学術研究等		
		総数	所定内	所定外	総数	所定内	所定外	総数	所定内	所定外
男女計	平成25年	133.4	127.4	6.0	145.7	136.0	9.7	170.4	151.8	18.6
	26	124.1	117.7	6.4	140.5	130.8	9.7	166.5	149.8	16.7
	27	118.6	112.8	5.8	152.3	141.3	11.0	164.3	150.0	14.3
	28	129.8	122.9	6.9	152.9	140.1	12.8	163.1	148.6	14.5
	<b>29</b>	<b>128.9</b>	<b>122.3</b>	<b>6.6</b>	<b>144.9</b>	<b>135.2</b>	<b>9.7</b>	<b>157.7</b>	<b>145.4</b>	<b>12.3</b>
男	平成25年	153.2	143.4	9.8	160.8	147.0	13.8	172.8	153.1	19.7
	26	141.9	131.1	10.8	151.7	137.8	13.9	172.0	151.8	20.2
	27	143.1	131.9	11.2	162.3	148.8	13.5	168.7	152.2	16.5
	28	152.4	141.7	10.7	161.7	145.1	16.6	168.1	149.7	18.4
	<b>29</b>	<b>150.8</b>	<b>139.2</b>	<b>11.6</b>	<b>152.0</b>	<b>139.6</b>	<b>12.4</b>	<b>162.8</b>	<b>146.9</b>	<b>15.9</b>
女	平成25年	120.5	117.0	3.5	132.9	126.6	6.3	163.7	148.3	15.4
	26	113.6	109.8	3.8	130.7	124.7	6.0	152.4	144.7	7.7
	27	104.7	102.0	2.7	140.4	132.4	8.0	151.5	143.4	8.1
	28	111.2	107.5	3.7	142.9	134.4	8.5	150.3	145.8	4.5
	<b>29</b>	<b>115.0</b>	<b>111.6</b>	<b>3.4</b>	<b>138.0</b>	<b>130.9</b>	<b>7.1</b>	<b>143.6</b>	<b>141.3</b>	<b>2.3</b>
性	年	M 飲食サービス業等			N 生活関連サービス等			O 教育，学習支援業		
		総数	所定内	所定外	総数	所定内	所定外	総数	所定内	所定外
男女計	平成25年	99.3	94.8	4.5	134.7	131.5	3.2	148.6	134.1	14.5
	26	105.0	99.2	5.8	138.8	137.0	1.8	146.5	133.6	12.9
	27	110.3	104.5	5.8	141.0	137.7	3.3	143.3	137.9	5.4
	28	94.3	90.0	4.3	136.6	133.6	3.0	142.9	137.0	5.9
	<b>29</b>	<b>90.5</b>	<b>86.8</b>	<b>3.7</b>	<b>127.5</b>	<b>124.4</b>	<b>3.1</b>	<b>150.0</b>	<b>143.8</b>	<b>6.2</b>
男	平成25年	114.8	106.0	8.8	140.0	136.3	3.7	155.3	141.4	13.9
	26	124.3	112.1	12.2	151.7	148.5	3.2	153.2	141.0	12.2
	27	132.0	119.2	12.8	147.1	142.5	4.6	149.0	142.1	6.9
	28	108.6	100.9	7.7	160.9	156.9	4.0	147.6	141.1	6.5
	<b>29</b>	<b>104.9</b>	<b>98.7</b>	<b>6.2</b>	<b>140.4</b>	<b>138.2</b>	<b>2.2</b>	<b>156.0</b>	<b>148.6</b>	<b>7.4</b>
女	平成25年	92.0	89.5	2.5	129.9	127.2	2.7	142.4	127.4	15.0
	26	95.5	92.8	2.7	133.3	132.1	1.2	140.9	127.4	13.5
	27	100.3	97.7	2.6	138.0	135.4	2.6	139.3	135.0	4.3
	28	88.6	85.6	3.0	122.6	120.2	2.4	139.4	134.0	5.4
	<b>29</b>	<b>84.5</b>	<b>81.8</b>	<b>2.7</b>	<b>116.7</b>	<b>112.9</b>	<b>3.8</b>	<b>146.1</b>	<b>140.6</b>	<b>5.5</b>

(単位：時間)

性	年	P 医療，福祉			P83 医療業			Q 複合サービス事業		
		総数	所定内	所定外	総数	所定内	所定外	総数	所定内	所定外
男女計	平成25年	150.9	144.5	6.4	152.4	142.7	9.7	148.3	142.5	5.8
	26	149.2	142.9	6.3	148.6	139.6	9.0	146.8	140.9	5.9
	27	146.1	139.5	6.6	150.2	141.2	9.0	145.2	138.4	6.8
	28	145.4	138.5	6.9	150.9	141.5	9.4	148.8	142.5	6.3
	<b>29</b>	<b>146.2</b>	<b>140.1</b>	<b>6.1</b>	<b>154.7</b>	<b>145.3</b>	<b>9.4</b>	<b>147.0</b>	<b>142.2</b>	<b>4.8</b>
男	平成25年	161.2	150.7	10.5	173.5	156.4	17.1	156.4	149.8	6.6
	26	161.1	151.7	9.4	169.4	154.7	14.7	153.1	146.2	6.9
	27	155.7	145.9	9.8	154.0	140.0	14.0	153.8	145.7	8.1
	28	155.7	145.6	10.1	158.5	144.6	13.9	155.2	148.3	6.9
	<b>29</b>	<b>164.3</b>	<b>154.0</b>	<b>10.3</b>	<b>171.5</b>	<b>156.1</b>	<b>15.4</b>	<b>153.7</b>	<b>148.2</b>	<b>5.5</b>
女	平成25年	148.1	142.8	5.3	146.7	139.1	7.6	139.0	134.1	4.9
	26	146.2	140.7	5.5	143.1	135.6	7.5	137.7	133.4	4.3
	27	143.8	138.0	5.8	149.2	141.5	7.7	130.9	126.4	4.5
	28	142.8	136.7	6.1	148.7	140.6	8.1	138.9	133.5	5.4
	<b>29</b>	<b>142.1</b>	<b>137.0</b>	<b>5.1</b>	<b>150.5</b>	<b>142.6</b>	<b>7.9</b>	<b>139.2</b>	<b>135.1</b>	<b>4.1</b>
性	年	R サービス業								
		総数	所定内	所定外						
男女計	平成25年	164.9	150.1	14.8						
	26	157.3	141.9	15.4						
	27	148.7	134.7	14.0						
	28	148.6	135.3	13.3						
	<b>29</b>	<b>152.9</b>	<b>139.4</b>	<b>13.5</b>						
男	平成25年	177.1	160.0	17.1						
	26	166.1	147.8	18.3						
	27	160.4	143.7	16.7						
	28	163.3	146.2	17.1						
	<b>29</b>	<b>168.0</b>	<b>149.7</b>	<b>18.3</b>						
女	平成25年	143.4	132.6	10.8						
	26	142.6	132.2	10.4						
	27	132.9	122.6	10.3						
	28	127.3	119.5	7.8						
	<b>29</b>	<b>129.4</b>	<b>123.3</b>	<b>6.1</b>						

第10表 産業中分類別、性別一人平均月間労働時間（事業所規模30人以上）

（単位：時間）

性	年	調査産業計			D 建設業			E 製造業		
		総数	所定内	所定外	総数	所定内	所定外	総数	所定内	所定外
男女計	平成25年	157.7	143.7	14.0	183.2	165.9	17.3	165.5	148.3	17.2
	26	157.0	142.7	14.3	183.2	163.7	19.5	166.5	148.2	18.3
	27	156.2	142.4	13.8	179.1	154.4	24.7	167.6	148.4	19.2
	28	154.6	141.3	13.3	176.4	152.9	23.5	166.3	147.8	18.5
	<b>29</b>	<b>155.7</b>	<b>142.3</b>	<b>13.4</b>	<b>173.4</b>	<b>154.6</b>	<b>18.8</b>	<b>167.2</b>	<b>148.0</b>	<b>19.2</b>
男	平成25年	169.3	150.8	18.5	185.7	167.2	18.5	169.7	150.1	19.6
	26	168.4	149.7	18.7	187.0	166.2	20.8	170.6	149.9	20.7
	27	167.1	148.3	18.8	181.3	155.3	26.0	172.0	150.3	21.7
	28	166.0	147.6	18.4	180.0	154.9	25.1	170.9	150.0	20.9
	<b>29</b>	<b>167.8</b>	<b>148.9</b>	<b>18.9</b>	<b>175.3</b>	<b>154.8</b>	<b>20.5</b>	<b>172.1</b>	<b>150.3</b>	<b>21.8</b>
女	平成25年	141.6	133.9	7.7	161.5	154.7	6.8	151.4	142.2	9.2
	26	141.0	132.8	8.2	149.0	141.4	7.6	153.5	142.9	10.6
	27	142.3	134.9	7.4	165.7	148.9	16.8	153.3	142.1	11.2
	28	139.7	133.0	6.7	154.9	141.0	13.9	151.4	140.7	10.7
	<b>29</b>	<b>140.3</b>	<b>133.9</b>	<b>6.4</b>	<b>160.7</b>	<b>153.1</b>	<b>7.6</b>	<b>151.7</b>	<b>140.6</b>	<b>11.1</b>
性	年	E09・10 食料品・たばこ			E11 繊維工業			E12 木材・木製品		
		総数	所定内	所定外	総数	所定内	所定外	総数	所定内	所定外
男女計	平成25年	158.4	144.4	14.0	156.6	150.5	6.1	186.0	159.3	26.7
	26	159.1	144.5	14.6	158.1	151.1	7.0	181.2	159.0	22.2
	27	158.5	141.5	17.0	160.4	151.7	8.7	172.9	162.3	10.6
	28	156.5	139.5	17.0	160.1	151.1	9.0	169.3	155.4	13.9
	<b>29</b>	<b>154.7</b>	<b>138.9</b>	<b>15.8</b>	<b>161.1</b>	<b>152.3</b>	<b>8.8</b>	<b>168.9</b>	<b>155.3</b>	<b>13.6</b>
男	平成25年	167.2	151.4	15.8	160.6	152.9	7.7	186.8	159.3	27.5
	26	168.5	151.8	16.7	158.1	150.1	8.0	181.6	159.4	22.2
	27	168.8	149.0	19.8	164.7	154.3	10.4	173.0	162.1	10.9
	28	166.8	146.6	20.2	167.2	154.9	12.3	169.5	155.0	14.5
	<b>29</b>	<b>165.0</b>	<b>146.6</b>	<b>18.4</b>	<b>167.6</b>	<b>156.2</b>	<b>11.4</b>	<b>169.7</b>	<b>155.4</b>	<b>14.3</b>
女	平成25年	151.5	138.9	12.6	152.0	147.7	4.3	176.3	158.6	17.7
	26	151.7	138.8	12.9	158.2	152.2	6.0	176.3	154.5	21.8
	27	148.2	133.9	14.3	156.3	149.2	7.1	171.8	163.8	8.0
	28	145.6	131.9	13.7	153.6	147.6	6.0	167.2	158.9	8.3
	<b>29</b>	<b>144.0</b>	<b>131.0</b>	<b>13.0</b>	<b>154.9</b>	<b>148.6</b>	<b>6.3</b>	<b>161.7</b>	<b>154.2</b>	<b>7.5</b>
性	年	E13 家具・装備品			E14 パルプ・紙			E15 印刷・同関連業		
		総数	所定内	所定外	総数	所定内	所定外	総数	所定内	所定外
男女計	平成25年	X	X	X	158.5	148.3	10.2	169.4	154.9	14.5
	26	X	X	X	160.7	150.3	10.4	169.4	155.4	14.0
	27	X	X	X	180.6	158.5	22.1	X	X	X
	28	X	X	X	176.7	157.0	19.7	164.6	147.3	17.3
	<b>29</b>	<b>X</b>	<b>X</b>	<b>X</b>	<b>172.9</b>	<b>154.9</b>	<b>18.0</b>	<b>162.0</b>	<b>145.8</b>	<b>16.2</b>
男	平成25年	X	X	X	163.9	150.9	13.0	175.0	157.6	17.4
	26	X	X	X	165.1	152.6	12.5	174.7	158.0	16.7
	27	X	X	X	181.6	158.7	22.9	X	X	X
	28	X	X	X	178.1	157.4	20.7	171.4	152.6	18.8
	<b>29</b>	<b>X</b>	<b>X</b>	<b>X</b>	<b>174.3</b>	<b>155.2</b>	<b>19.1</b>	<b>168.0</b>	<b>151.3</b>	<b>16.7</b>
女	平成25年	X	X	X	147.7	143.1	4.6	150.5	145.8	4.7
	26	X	X	X	151.4	145.5	5.9	150.0	146.0	4.0
	27	X	X	X	176.3	157.7	18.6	X	X	X
	28	X	X	X	170.9	155.4	15.5	151.1	136.7	14.4
	<b>29</b>	<b>X</b>	<b>X</b>	<b>X</b>	<b>166.3</b>	<b>153.7</b>	<b>12.6</b>	<b>151.0</b>	<b>135.7</b>	<b>15.3</b>

(単位：時間)

性	年	E 1 8 プラスチック製品			E 1 9 ゴム製品			E 2 1 窯業・土石製品		
		総数	所定内	所定外	総数	所定内	所定外	総数	所定内	所定外
男女計	平成25年	167.5	153.4	14.1	160.4	148.6	11.8	173.8	156.9	16.9
	26	169.6	152.7	16.9	162.1	148.2	13.9	180.2	157.4	22.8
	27	185.4	154.8	30.6	164.0	151.1	12.9	161.9	148.3	13.6
	28	185.1	151.5	33.6	165.7	153.1	12.6	161.9	149.7	12.2
	<b>29</b>	<b>190.1</b>	<b>153.1</b>	<b>37.0</b>	<b>168.8</b>	<b>152.1</b>	<b>16.7</b>	<b>162.3</b>	<b>149.7</b>	<b>12.6</b>
男	平成25年	174.9	157.9	17.0	161.7	149.4	12.3	176.2	157.4	18.8
	26	176.5	156.7	19.8	162.9	148.4	14.5	183.7	159.0	24.7
	27	188.0	154.9	33.1	168.1	154.0	14.1	163.3	149.0	14.3
	28	188.9	152.6	36.3	169.0	155.4	13.6	162.8	150.2	12.6
	<b>29</b>	<b>192.4</b>	<b>152.3</b>	<b>40.1</b>	<b>171.7</b>	<b>153.9</b>	<b>17.8</b>	<b>163.1</b>	<b>150.1</b>	<b>13.0</b>
女	平成25年	146.1	140.2	5.9	154.7	145.2	9.5	157.0	153.4	3.6
	26	148.8	140.7	8.1	158.7	147.3	11.4	155.0	146.3	8.7
	27	164.5	153.7	10.8	151.2	141.8	9.4	150.3	142.3	8.0
	28	156.6	143.4	13.2	154.9	145.5	9.4	153.9	145.2	8.7
	<b>29</b>	<b>175.1</b>	<b>158.0</b>	<b>17.1</b>	<b>158.9</b>	<b>146.0</b>	<b>12.9</b>	<b>156.2</b>	<b>146.7</b>	<b>9.5</b>
性	年	E 2 2 鉄鋼業			E 2 3 非鉄金属製造業			E 2 4 金属製品製造業		
		総数	所定内	所定外	総数	所定内	所定外	総数	所定内	所定外
男女計	平成25年	169.2	143.9	25.3	188.3	156.4	31.9	167.5	156.9	10.6
	26	172.0	144.5	27.5	184.7	154.9	29.8	171.0	158.4	12.6
	27	174.1	147.1	27.0	165.5	152.6	12.9	176.3	155.8	20.5
	28	176.8	147.5	29.3	167.0	152.7	14.3	174.3	155.4	18.9
	<b>29</b>	<b>177.3</b>	<b>147.4</b>	<b>29.9</b>	<b>169.3</b>	<b>154.3</b>	<b>15.0</b>	<b>176.0</b>	<b>153.6</b>	<b>22.4</b>
男	平成25年	170.1	144.0	26.1	193.2	158.1	35.1	168.6	157.0	11.6
	26	172.9	144.6	28.3	189.4	156.8	32.6	172.8	158.9	13.9
	27	175.5	147.5	28.0	167.7	153.6	14.1	181.6	158.9	22.7
	28	178.1	147.6	30.5	169.0	153.7	15.3	178.1	157.6	20.5
	<b>29</b>	<b>178.6</b>	<b>147.6</b>	<b>31.0</b>	<b>172.0</b>	<b>156.1</b>	<b>15.9</b>	<b>180.4</b>	<b>156.0</b>	<b>24.4</b>
女	平成25年	148.3	140.3	8.0	160.9	147.0	13.9	159.2	156.0	3.2
	26	152.0	141.5	10.5	160.6	145.3	15.3	159.4	155.5	3.9
	27	150.5	141.3	9.2	155.9	148.1	7.8	155.0	143.6	11.4
	28	157.1	146.4	10.7	157.7	148.0	9.7	157.0	145.5	11.5
	<b>29</b>	<b>158.8</b>	<b>144.4</b>	<b>14.4</b>	<b>155.8</b>	<b>145.6</b>	<b>10.2</b>	<b>156.6</b>	<b>143.1</b>	<b>13.5</b>
性	年	E 3 1 輸送用機械器具			F 電気・ガス業			G 情報通信業		
		総数	所定内	所定外	総数	所定内	所定外	総数	所定内	所定外
男女計	平成25年	176.2	149.2	27.0	160.9	147.6	13.3	165.2	150.6	14.6
	26	175.1	147.7	27.4	164.8	149.8	15.0	161.6	151.1	10.5
	27	176.7	150.0	26.7	152.3	144.0	8.3	161.0	149.1	11.9
	28	176.2	149.5	26.7	152.7	144.1	8.6	160.4	148.2	12.2
	<b>29</b>	<b>177.5</b>	<b>150.9</b>	<b>26.6</b>	<b>152.8</b>	<b>145.2</b>	<b>7.6</b>	<b>160.2</b>	<b>149.4</b>	<b>10.8</b>
男	平成25年	177.6	149.3	28.3	161.5	147.7	13.8	168.4	153.3	15.1
	26	176.3	147.8	28.5	165.9	150.2	15.7	163.3	152.9	10.4
	27	178.3	150.2	28.1	153.1	144.6	8.5	163.3	150.9	12.4
	28	177.1	149.1	28.0	154.3	145.3	9.0	163.1	150.3	12.8
	<b>29</b>	<b>178.7</b>	<b>151.0</b>	<b>27.7</b>	<b>154.6</b>	<b>146.6</b>	<b>8.0</b>	<b>163.0</b>	<b>151.7</b>	<b>11.3</b>
女	平成25年	161.7	147.7	14.0	151.7	145.9	5.8	156.0	143.1	12.9
	26	164.2	146.7	17.5	149.3	143.8	5.5	155.6	144.9	10.7
	27	161.2	147.9	13.3	143.4	137.2	6.2	151.0	141.5	9.5
	28	166.7	152.3	14.4	135.6	131.9	3.7	149.2	139.4	9.8
	<b>29</b>	<b>167.3</b>	<b>150.6</b>	<b>16.7</b>	<b>134.8</b>	<b>131.2</b>	<b>3.6</b>	<b>149.5</b>	<b>140.9</b>	<b>8.6</b>



(単位：時間)

性	年	H 運輸業，郵便業			I 卸売業，小売業			I-1 卸売業		
		総数	所定内	所定外	総数	所定内	所定外	総数	所定内	所定外
男女計	平成25年	180.2	151.8	28.4	143.0	135.1	7.9	162.3	156.3	6.0
	26	176.5	148.5	28.0	139.8	131.5	8.3	160.7	154.5	6.2
	27	173.1	146.0	27.1	141.2	133.5	7.7	162.6	151.9	10.7
	28	172.7	145.4	27.3	138.1	131.2	6.9	159.5	151.6	7.9
	<b>29</b>	<b>172.6</b>	<b>144.7</b>	<b>27.9</b>	<b>134.5</b>	<b>127.7</b>	<b>6.8</b>	<b>159.4</b>	<b>151.7</b>	<b>7.7</b>
男	平成25年	187.1	155.8	31.3	161.6	149.4	12.2	170.6	162.9	7.7
	26	184.0	152.9	31.1	156.0	143.9	12.1	169.7	162.2	7.5
	27	180.5	150.2	30.3	159.4	146.8	12.6	170.8	156.6	14.2
	28	179.2	149.0	30.2	155.1	143.8	11.3	168.0	156.9	11.1
	<b>29</b>	<b>179.3</b>	<b>148.4</b>	<b>30.9</b>	<b>152.2</b>	<b>140.7</b>	<b>11.5</b>	<b>168.0</b>	<b>157.0</b>	<b>11.0</b>
女	平成25年	140.1	128.5	11.6	129.8	124.9	4.9	148.7	145.4	3.3
	26	135.6	124.5	11.1	128.2	122.6	5.6	144.5	140.6	3.9
	27	133.7	123.4	10.3	128.5	124.2	4.3	152.1	146.0	6.1
	28	136.6	125.4	11.2	126.2	122.3	3.9	149.2	145.1	4.1
	<b>29</b>	<b>135.8</b>	<b>124.0</b>	<b>11.8</b>	<b>122.3</b>	<b>118.8</b>	<b>3.5</b>	<b>149.5</b>	<b>145.7</b>	<b>3.8</b>
性	年	I-2 小売業			J 金融業，保険業			L 学術研究等		
		総数	所定内	所定外	総数	所定内	所定外	総数	所定内	所定外
男女計	平成25年	135.9	127.3	8.6	146.3	135.4	10.9	176.8	152.5	24.3
	26	132.1	123.0	9.1	145.9	133.3	12.6	177.5	154.8	22.7
	27	132.6	126.1	6.5	152.9	141.8	11.1	163.1	147.8	15.3
	28	129.0	122.5	6.5	149.1	136.8	12.3	164.5	145.9	18.6
	<b>29</b>	<b>123.9</b>	<b>117.5</b>	<b>6.4</b>	<b>149.5</b>	<b>137.1</b>	<b>12.4</b>	<b>164.6</b>	<b>145.5</b>	<b>19.1</b>
男	平成25年	155.3	140.1	15.2	162.5	146.7	15.8	178.8	153.1	25.7
	26	146.3	131.0	15.3	161.5	142.5	19.0	180.0	155.7	24.3
	27	152.1	140.6	11.5	158.4	146.8	11.6	163.8	146.8	17.0
	28	146.6	135.2	11.4	159.4	143.3	16.1	166.4	145.5	20.9
	<b>29</b>	<b>141.8</b>	<b>130.0</b>	<b>11.8</b>	<b>159.8</b>	<b>143.6</b>	<b>16.2</b>	<b>167.1</b>	<b>145.7</b>	<b>21.4</b>
女	平成25年	125.9	120.6	5.3	132.7	125.9	6.8	152.0	144.7	7.3
	26	124.9	119.0	5.9	132.4	125.3	7.1	150.6	145.3	5.3
	27	122.1	118.3	3.8	141.5	131.4	10.1	159.1	152.8	6.3
	28	119.4	115.6	3.8	138.9	130.4	8.5	153.9	147.7	6.2
	<b>29</b>	<b>114.1</b>	<b>110.7</b>	<b>3.4</b>	<b>139.6</b>	<b>130.9</b>	<b>8.7</b>	<b>150.8</b>	<b>144.3</b>	<b>6.5</b>
性	年	M 飲食サービス業等			N 生活関連サービス等			O 教育，学習支援業		
		総数	所定内	所定外	総数	所定内	所定外	総数	所定内	所定外
男女計	平成25年	114.1	108.0	6.1	126.4	123.7	2.7	147.3	133.8	13.5
	26	113.7	107.7	6.0	130.1	127.2	2.9	145.0	131.7	13.3
	27	123.5	113.1	10.4	125.3	118.9	6.4	153.1	149.8	3.3
	28	114.7	108.1	6.6	111.3	106.4	4.9	151.1	148.2	2.9
	<b>29</b>	<b>113.9</b>	<b>107.7</b>	<b>6.2</b>	<b>114.2</b>	<b>108.0</b>	<b>6.2</b>	<b>152.4</b>	<b>149.5</b>	<b>2.9</b>
男	平成25年	138.8	127.8	11.0	134.2	131.4	2.8	152.9	141.5	11.4
	26	138.9	128.2	10.7	137.3	134.8	2.5	152.1	141.3	10.8
	27	145.9	126.6	19.3	137.5	129.3	8.2	156.9	153.5	3.4
	28	137.0	124.2	12.8	121.5	115.1	6.4	156.5	153.2	3.3
	<b>29</b>	<b>131.6</b>	<b>121.6</b>	<b>10.0</b>	<b>121.6</b>	<b>117.5</b>	<b>4.1</b>	<b>157.4</b>	<b>153.8</b>	<b>3.6</b>
女	平成25年	101.9	98.2	3.7	121.7	119.0	2.7	141.6	125.9	15.7
	26	101.2	97.5	3.7	125.5	122.3	3.2	138.2	122.5	15.7
	27	112.3	106.3	6.0	119.3	113.7	5.6	150.2	147.0	3.2
	28	104.4	100.6	3.8	105.7	101.6	4.1	147.0	144.4	2.6
	<b>29</b>	<b>105.3</b>	<b>100.9</b>	<b>4.4</b>	<b>109.3</b>	<b>101.8</b>	<b>7.5</b>	<b>148.7</b>	<b>146.3</b>	<b>2.4</b>

(単位：時間)

性	年	P 医療，福祉			P83 医療業			Q 複合サービス事業		
		総数	所定内	所定外	総数	所定内	所定外	総数	所定内	所定外
男女計	平成25年	154.9	147.5	7.4	158.1	147.8	10.3	156.5	151.4	5.1
	26	153.7	146.4	7.3	155.5	145.8	9.7	156.2	150.3	5.9
	27	151.6	144.0	7.6	155.3	145.4	9.9	148.7	142.6	6.1
	28	152.2	144.5	7.7	156.3	146.2	10.1	150.1	142.7	7.4
	<b>29</b>	<b>154.9</b>	<b>147.6</b>	<b>7.3</b>	<b>161.1</b>	<b>150.7</b>	<b>10.4</b>	<b>149.2</b>	<b>142.9</b>	<b>6.3</b>
男	平成25年	163.3	152.3	11.0	174.3	157.6	16.7	159.9	153.6	6.3
	26	162.6	152.5	10.1	170.3	155.3	15.0	158.0	151.1	6.9
	27	156.2	145.8	10.4	153.6	139.4	14.2	151.1	144.5	6.6
	28	157.5	146.9	10.6	155.4	141.3	14.1	151.6	143.9	7.7
	<b>29</b>	<b>169.2</b>	<b>157.9</b>	<b>11.3</b>	<b>172.3</b>	<b>156.2</b>	<b>16.1</b>	<b>150.8</b>	<b>144.5</b>	<b>6.3</b>
女	平成25年	152.0	145.8	6.2	153.0	144.7	8.3	149.2	146.7	2.5
	26	150.5	144.2	6.3	150.6	142.6	8.0	152.5	148.6	3.9
	27	150.2	143.5	6.7	155.8	147.3	8.5	143.7	138.6	5.1
	28	150.5	143.7	6.8	156.6	147.8	8.8	146.9	140.1	6.8
	<b>29</b>	<b>150.7</b>	<b>144.6</b>	<b>6.1</b>	<b>157.8</b>	<b>149.1</b>	<b>8.7</b>	<b>145.8</b>	<b>139.7</b>	<b>6.1</b>
性	年	R サービス業								
		総数	所定内	所定外						
男女計	平成25年	159.8	142.5	17.3						
	26	158.5	141.1	17.4						
	27	146.1	130.6	15.5						
	28	143.2	129.5	13.7						
	<b>29</b>	<b>152.9</b>	<b>138.2</b>	<b>14.7</b>						
男	平成25年	171.9	152.0	19.9						
	26	169.0	149.2	19.8						
	27	158.1	139.5	18.6						
	28	159.6	141.2	18.4						
	<b>29</b>	<b>170.5</b>	<b>149.6</b>	<b>20.9</b>						
女	平成25年	141.5	128.0	13.5						
	26	142.6	128.8	13.8						
	27	134.0	121.6	12.4						
	28	125.3	116.8	8.5						
	<b>29</b>	<b>129.7</b>	<b>123.2</b>	<b>6.5</b>						

第11表 月別常用労働者、労働異動率(調査産業計)

年 月	常用労働者			パートタイム労働者		労働異動率	
	人	常雇指数	前年比		パート比率	入職率	離職率
5人以上	人		%		%	%	%
平成25年 平均	657,786	98.5	△ 0.1	164,171	25.0	1.8	1.8
26年	660,237	98.9	0.4	175,035	26.5	1.9	1.8
27年	667,606	100.0	1.2	177,433	26.6	1.8	1.7
28年	673,991	101.0	1.0	180,227	26.7	1.8	1.8
29年	677,021	101.4	0.4	187,625	27.7	2.0	1.9
平成29年 1月	674,958	101.1	0.7	185,496	27.5	1.4	1.4
2月	674,013	101.0	1.0	184,913	27.4	1.5	1.6
3月	672,944	100.8	0.9	181,238	26.9	1.9	2.0
4月	671,606	100.6	0.1	179,403	26.7	5.0	5.2
5月	672,696	100.8	△ 0.4	180,451	26.8	2.4	2.0
6月	676,574	101.3	0.0	185,150	27.4	1.9	1.4
7月	678,355	101.6	0.0	189,515	27.9	1.7	1.5
8月	677,495	101.5	△ 0.2	192,333	28.4	1.5	1.6
9月	681,186	102.0	0.4	190,785	28.0	1.9	1.3
10月	680,259	101.9	0.8	192,939	28.4	1.8	1.9
11月	681,718	102.1	1.0	194,819	28.6	1.4	1.2
12月	682,450	102.2	1.1	194,449	28.5	1.4	1.3
平成29年 I期	—	101.0	0.9	—	—	—	—
II期	—	100.9	△ 0.1	—	—	—	—
III期	—	101.7	0.1	—	—	—	—
IV期	—	102.1	1.0	—	—	—	—
うち30人以上	人		%		%	%	%
平成25年 平均	385,473	98.7	0.5	82,015	21.3	1.5	1.5
26年	387,220	99.2	0.4	84,820	21.9	1.6	1.5
27年	390,549	100.0	0.9	84,653	21.7	1.5	1.4
28年	393,993	100.9	0.9	86,636	22.0	1.6	1.6
29年	394,847	101.1	0.2	85,787	21.7	1.7	1.6
平成29年 1月	394,935	101.1	1.0	86,235	21.8	1.2	1.3
2月	395,348	101.2	1.6	86,650	21.9	1.3	1.1
3月	393,550	100.8	1.2	82,998	21.1	1.5	1.9
4月	395,647	101.3	0.0	85,514	21.6	4.8	4.3
5月	394,240	100.9	△ 0.5	83,117	21.1	1.3	1.4
6月	396,143	101.4	0.0	85,331	21.5	1.5	1.3
7月	394,130	100.9	△ 0.4	84,910	21.5	1.3	1.6
8月	393,004	100.6	△ 0.6	84,408	21.5	1.2	1.5
9月	395,083	101.2	0.0	87,844	22.2	1.9	1.4
10月	394,091	100.9	△ 0.2	86,596	22.0	1.4	1.6
11月	395,161	101.2	0.0	86,870	22.0	1.4	1.1
12月	396,825	101.6	0.7	88,976	22.4	1.6	1.2
平成29年 I期	—	101.0	1.2	—	—	—	—
II期	—	101.2	△ 0.2	—	—	—	—
III期	—	100.9	△ 0.3	—	—	—	—
IV期	—	101.2	0.1	—	—	—	—

第12表 産業大分類別常用雇用指数の推移

年	調査産業計				建設業		製造業		電気・ガス業		情報通信業		運輸業、郵便業		卸売業、小売業	
	前年比	パート比率	前年差	ポイント	前年比	前年比	前年比	前年比	前年比	前年比	前年比	前年比	前年比	前年比	前年比	
5人以上	%	%	ポイント	%	%	%	%	%	%	%	%	%	%	%	%	
平成25年 平均	98.5	△ 0.1	25.0	0.4	98.0	0.4	99.0	△ 0.1	118.2	4.8	98.5	△ 0.2	93.9	△ 0.4	99.9	△ 1.1
26年	98.9	0.4	26.5	1.5	99.0	0.9	98.9	△ 0.1	107.0	△ 9.5	99.7	1.2	92.5	△ 1.5	100.3	0.3
27年	100.0	1.2	26.6	0.1	100.0	1.2	100.0	1.2	100.0	△ 6.5	100.0	0.3	100.0	8.1	100.0	△ 0.2
28年	101.0	1.0	26.7	0.1	101.5	1.5	102.0	2.0	101.8	1.8	99.2	△ 0.9	102.1	2.1	97.2	△ 2.8
<b>29年</b>	<b>101.4</b>	<b>0.4</b>	<b>27.7</b>	<b>1.0</b>	<b>99.1</b>	<b>△ 2.4</b>	<b>102.9</b>	<b>0.9</b>	<b>113.5</b>	<b>11.5</b>	<b>98.6</b>	<b>△ 0.6</b>	<b>103.4</b>	<b>1.3</b>	<b>95.8</b>	<b>△ 1.4</b>
うち30人以上	%	%	ポイント	%	%	%	%	%	%	%	%	%	%	%	%	
平成25年 平均	98.7	0.5	21.3	△ 0.2	97.3	4.9	99.0	△ 1.0	99.7	4.9	100.9	△ 0.5	106.3	△ 0.7	100.8	0.0
26年	99.2	0.4	21.9	0.6	99.7	2.5	99.0	0.0	102.2	2.5	99.6	△ 1.3	101.6	△ 4.4	100.1	△ 0.7
27年	100.0	0.9	21.7	△ 0.2	100.0	0.2	100.0	1.0	100.0	△ 2.0	100.0	0.4	100.0	△ 1.5	100.0	△ 0.1
28年	100.9	0.9	22.0	0.3	105.3	5.4	101.8	1.8	97.5	△ 2.5	100.8	0.8	98.8	△ 1.3	100.2	0.3
<b>29年</b>	<b>101.1</b>	<b>0.2</b>	<b>21.7</b>	<b>△ 0.3</b>	<b>95.6</b>	<b>△ 9.2</b>	<b>102.9</b>	<b>1.1</b>	<b>95.9</b>	<b>△ 1.6</b>	<b>102.2</b>	<b>1.4</b>	<b>101.3</b>	<b>2.5</b>	<b>99.3</b>	<b>△ 0.9</b>

年	金融業、保険業		学術研究等		飲食サービス業等		生活関連サービス等		教育、学習支援業		医療、福祉		複合サービス事業		サービス業	
	前年比	前年比	前年比	前年比	前年比	前年比	前年比	前年比	前年比	前年比	前年比	前年比	前年比	前年比	前年比	
5人以上	%	%	%	%	%	%	%	%	%	%	%	%	%	%	%	
平成25年 平均	101.2	△ 3.2	101.2	2.4	97.0	△ 0.2	116.7	△ 1.4	98.4	0.9	96.4	1.2	91.4	0.5	96.8	△ 1.1
26年	100.6	△ 0.6	103.7	2.5	97.5	0.6	109.9	△ 5.8	100.1	1.7	98.8	2.4	88.4	△ 3.2	98.1	1.4
27年	100.0	△ 0.6	100.0	△ 3.6	100.0	2.6	100.0	△ 9.0	100.0	△ 0.1	100.0	1.3	100.0	13.1	100.0	1.9
28年	100.4	0.4	99.1	△ 0.8	106.3	6.3	94.7	△ 5.3	100.2	0.2	102.2	2.2	99.5	△ 0.6	101.4	1.4
<b>29年</b>	<b>100.8</b>	<b>0.4</b>	<b>98.2</b>	<b>△ 0.9</b>	<b>108.7</b>	<b>2.3</b>	<b>90.8</b>	<b>△ 4.1</b>	<b>95.3</b>	<b>△ 4.9</b>	<b>105.4</b>	<b>3.1</b>	<b>97.6</b>	<b>△ 1.9</b>	<b>106.1</b>	<b>4.6</b>
うち30人以上	%	%	%	%	%	%	%	%	%	%	%	%	%	%	%	
平成25年 平均	103.8	1.5	98.7	△ 2.3	107.4	△ 1.4	96.7	2.6	96.7	2.9	96.2	3.1	64.3	0.9	92.6	△ 2.8
26年	102.5	△ 1.3	100.0	1.4	104.9	△ 2.3	97.7	1.0	98.9	2.3	98.6	2.5	63.8	△ 0.8	95.9	3.5
27年	100.0	△ 2.3	100.0	△ 0.1	100.0	△ 4.7	100.0	2.4	100.0	1.2	100.0	1.4	100.0	56.8	100.0	4.4
28年	102.5	2.4	111.6	11.6	102.6	2.7	85.5	△ 14.4	100.9	0.9	99.6	△ 0.4	98.8	△ 1.3	102.3	2.2
<b>29年</b>	<b>106.2</b>	<b>3.6</b>	<b>112.5</b>	<b>0.8</b>	<b>103.9</b>	<b>1.3</b>	<b>73.6</b>	<b>△ 13.9</b>	<b>93.5</b>	<b>△ 7.3</b>	<b>102.2</b>	<b>2.6</b>	<b>96.4</b>	<b>△ 2.4</b>	<b>106.7</b>	<b>4.3</b>

第13表 産業中分類別、事業所規模別一人平均月間給与額、一人平均月間労働時間、月間常用労働者

産 業	事 業 所 規 模 1 0 0 人 以 上									
	給 与 額			労 働 時 間				常 用 労 働 者		
	総 額	定期給与	特別給与	日 数	総時間	所定内	所定外	常用労働者	パート労働者	パート比率
	円	円	円	日	時間	時間	時間	人	人	%
調査産業計	408,876	320,909	87,967	19.6	161.0	145.3	15.7	199,646	31,778	15.9
D 建設業	X	X	X	X	X	X	X	X	X	X
E 製造業	442,413	343,266	99,147	19.2	165.9	146.1	19.8	78,479	6,145	7.8
09・10 食料品・たばこ	229,350	197,617	31,733	18.9	157.1	138.6	18.5	11,338	4,873	43.0
11 繊維工業	435,143	320,102	115,041	19.7	159.5	150.7	8.8	4,424	181	4.1
12 木材・木製品	X	X	X	X	X	X	X	X	X	X
13 家具・装備品	X	X	X	X	X	X	X	X	X	X
14 パルプ・紙	X	X	X	X	X	X	X	X	X	X
15 印刷・関連産業	X	X	X	X	X	X	X	X	X	X
18 プラスチック製品	X	X	X	X	X	X	X	X	X	X
19 ゴム製品	425,666	328,922	96,744	19.5	168.6	153.0	15.6	2,907	16	0.6
21 窯業、土石製品	X	X	X	X	X	X	X	X	X	X
22 鉄鋼業	455,420	357,348	98,072	19.5	175.7	145.9	29.8	6,036	91	1.5
23 非鉄金属製造業	410,959	316,447	94,512	19.8	165.5	150.5	15.0	494	3	0.5
24 金属製品製造業	479,114	370,466	108,648	19.8	180.2	145.8	34.4	2,048	225	11.0
31 輸送用機械器具	526,736	409,333	117,403	19.8	174.2	149.4	24.8	13,277	76	0.6
F 電気・ガス業	X	X	X	X	X	X	X	X	X	X
G 情報通信業	499,439	363,673	135,766	19.4	163.0	148.8	14.2	4,522	0	0.0
H 運輸業、郵便業	431,168	337,516	93,652	19.9	178.9	150.4	28.5	13,276	1,408	10.5
I 卸売業、小売業	212,683	190,914	21,769	19.7	146.7	139.0	7.7	13,875	6,093	43.8
1 卸売業	289,318	255,478	33,840	20.0	164.5	150.8	13.7	4,232	1,484	34.9
2 小売業	179,102	162,622	16,480	19.6	139.0	133.9	5.1	9,642	4,610	47.7
J 金融業、保険業	492,592	355,081	137,511	19.3	154.7	134.5	20.2	2,970	464	15.6
L 学術研究等	497,946	334,331	163,615	19.4	173.6	145.8	27.8	3,196	104	3.3
M 飲食サービス業等	149,042	140,092	8,950	20.2	127.2	118.1	9.1	3,791	2,765	73.0
N 生活関連サービス等	164,351	153,097	11,254	17.7	125.5	120.4	5.1	1,685	952	56.5
O 教育、学習支援業	522,333	393,314	129,019	18.9	139.5	133.8	5.7	9,713	1,445	14.9
P 医療、福祉	429,859	348,274	81,585	20.1	159.9	149.9	10.0	45,754	6,781	14.8
83 医療業	445,114	361,566	83,548	20.3	161.4	150.1	11.3	38,863	4,431	11.4
Q 複合サービス事業	X	X	X	X	X	X	X	X	X	X
R サービス業	228,118	208,767	19,351	19.9	159.8	143.6	16.2	15,243	5,077	33.2

産 業	事 業 所 規 模 3 0 ～ 9 9 人									
	給 与 額			労 働 時 間				常 用 労 働 者		
	総 額	定期給与	特別給与	日 数	総時間	所定内	所定外	常用労働者	パート労働者	パート比率
	円	円	円	日	時間	時間	時間	人	人	%
調査産業計	303,884	249,888	53,996	19.6	150.4	139.3	11.1	195,201	54,010	27.7
D 建設業	491,700	354,333	137,367	20.3	171.7	152.4	19.3	11,517	439	3.7
E 製造業	311,326	256,022	55,304	19.9	169.5	151.5	18.0	41,893	4,849	11.6
09・10 食料品・たばこ	379,634	288,761	90,873	19.1	148.8	139.6	9.2	4,735	1,249	26.4
11 繊維工業	236,707	205,575	31,132	20.7	162.1	153.3	8.8	6,599	1,280	19.4
12 木材・木製品	X	X	X	X	X	X	X	X	X	X
13 家具・装備品	X	X	X	X	X	X	X	X	X	X
14 パルプ・紙	315,150	270,454	44,696	21.1	172.7	162.3	10.4	1,500	88	5.8
15 印刷・関連産業	X	X	X	X	X	X	X	X	X	X
18 プラスチック製品	X	X	X	X	X	X	X	X	X	X
19 ゴム製品	293,171	251,469	41,702	20.1	169.1	149.6	19.5	1,107	166	15.0
21 窯業、土石製品	349,960	280,788	69,172	19.9	166.3	150.8	15.5	2,071	20	0.9
22 鉄鋼業	X	X	X	X	X	X	X	X	X	X
23 非鉄金属製造業	X	X	X	X	X	X	X	X	X	X
24 金属製品製造業	301,331	268,031	33,300	20.3	173.7	157.8	15.9	3,813	102	2.7
31 輸送用機械器具	X	X	X	X	X	X	X	X	X	X
F 電気・ガス業	X	X	X	X	X	X	X	X	X	X
G 情報通信業	394,566	340,709	53,857	19.4	155.9	150.2	5.7	3,112	18	0.6
H 運輸業、郵便業	290,677	258,027	32,650	19.8	167.3	139.8	27.5	15,476	3,670	23.6
I 卸売業、小売業	207,641	179,982	27,659	18.9	129.4	123.0	6.4	33,900	19,952	58.8
1 卸売業	346,371	285,857	60,514	20.1	157.2	152.1	5.1	9,991	1,302	13.0
2 小売業	149,565	135,660	13,905	18.4	117.7	110.8	6.9	23,909	18,650	78.0
J 金融業、保険業	520,464	418,803	101,661	19.4	147.1	138.3	8.8	6,575	368	5.6
L 学術研究等	406,730	324,303	82,427	18.2	156.6	145.2	11.4	3,579	264	7.4
M 飲食サービス業等	132,140	123,528	8,612	16.5	108.7	103.6	5.1	9,477	6,678	70.5
N 生活関連サービス等	X	X	X	X	X	X	X	X	X	X
O 教育、学習支援業	X	X	X	X	X	X	X	X	X	X
P 医療、福祉	280,675	233,433	47,242	20.2	147.2	144.1	3.1	29,404	7,897	26.8
83 医療業	X	X	X	X	X	X	X	X	X	X
Q 複合サービス事業	336,359	266,564	69,795	19.4	148.1	142.7	5.4	1,072	45	4.2
R サービス業	233,258	204,312	28,946	20.4	146.5	133.2	13.3	16,218	5,049	31.1

産 業	事 業 所 規 模 5 ～ 2 9 人									
	給 与 額			労 働 時 間				常 用 労 働 者		
	総 額	定期給与	特別給与	日 数	総時間	所定内	所定外	常用労働者	パート労働者	パート比率
	円	円	円	日	時間	時間	時間	人	人	%
調査産業計	240,888	206,769	34,119	19.1	142.1	132.0	10.1	282,175	101,837	36.1
D 建設業	346,291	294,885	51,406	21.9	178.1	162.9	15.2	27,232	1,911	7.0
E 製造業	268,103	232,006	36,097	20.5	166.6	152.6	14.0	31,786	3,846	12.1
09・10 食料品・たばこ	153,835	142,900	10,935	19.9	138.2	131.4	6.8	3,089	1,507	48.8
11 繊維工業	158,106	155,896	2,210	21.0	176.9	159.3	17.6	4,213	218	5.1
12 木材・木製品	X	X	X	X	X	X	X	X	X	X
13 家具・装備品	269,120	246,222	22,898	20.9	170.8	157.1	13.7	565	57	10.1
14 パルプ・紙	X	X	X	X	X	X	X	X	X	X
15 印刷・関連産業	X	X	X	X	X	X	X	X	X	X
18 プラスチック製品	269,533	235,687	33,846	20.0	164.9	153.5	11.4	3,867	542	14.0
19 ゴム製品	X	X	X	X	X	X	X	X	X	X
21 窯業、土石製品	319,132	269,467	49,665	21.5	182.4	162.1	20.3	2,461	336	13.6
22 鉄鋼業	X	X	X	X	X	X	X	X	X	X
23 非鉄金属製造業	X	X	X	X	X	X	X	X	X	X
24 金属製品製造業	260,644	231,916	28,728	21.2	177.3	157.4	19.9	3,456	147	4.3
31 輸送用機械器具	271,199	231,083	40,116	20.5	170.2	153.3	16.9	1,462	215	14.8
F 電気・ガス業	358,698	308,302	50,396	21.9	178.3	170.4	7.9	941	69	7.2
G 情報通信業	275,442	254,068	21,374	20.3	175.6	155.6	20.0	2,783	403	14.6
H 運輸業、郵便業	227,125	208,587	18,538	20.4	161.0	134.4	26.6	23,433	7,988	34.1
I 卸売業、小売業	241,381	205,450	35,931	19.4	141.9	132.5	9.4	59,926	25,557	42.7
1 卸売業	344,186	270,685	73,501	19.9	163.3	147.6	15.7	17,552	2,241	12.7
2 小売業	198,724	178,382	20,342	19.2	133.0	126.2	6.8	42,373	23,317	55.0
J 金融業、保険業	350,232	292,198	58,034	19.2	139.5	132.9	6.6	8,181	1,514	18.5
L 学術研究等	393,498	307,902	85,596	19.7	151.7	145.3	6.4	7,869	891	11.3
M 飲食サービス業等	78,180	77,084	1,096	14.1	81.5	78.7	2.8	34,465	28,341	82.3
N 生活関連サービス等	148,666	145,029	3,637	19.6	134.5	133.1	1.4	11,659	8,453	72.5
O 教育、学習支援業	373,156	289,121	84,035	18.2	145.3	132.3	13.0	12,498	1,953	15.6
P 医療、福祉	199,928	169,871	30,057	18.6	129.4	125.6	3.8	39,376	16,958	43.0
83 医療業	215,463	189,619	25,844	19.0	128.9	123.4	5.5	12,006	4,989	41.5
Q 複合サービス事業	347,438	265,544	81,894	19.2	146.0	141.8	4.2	3,933	455	11.6
R サービス業	254,469	225,659	28,810	19.4	152.6	141.9	10.7	13,744	2,762	20.0

## 付 表

## 岡 山 県 主 要 経 済 指 標

年 月	名目賃金指数								鉱工業 生産指数		消費者物価 指数(総合)		企業 物価 指数
	5人以上				30人以上				鉱 工 業 ( 総 合 )	製 造 工 業	岡 山 市	全 国	
	給与総額		定期給与		給与総額		定期給与						
	調 査 産 業 計	製 造 業	調 査 産 業 計	製 造 業	調 査 産 業 計	製 造 業	調 査 産 業 計	製 造 業					
平成25年	99.8	98.6	101.1	99.8	98.1	96.9	99.1	98.2	97.2	97.2	96.9	96.6	99.2
26	99.7	99.3	100.4	99.9	99.8	99.0	100.5	99.7	97.4	97.4	99.4	99.2	102.4
27	100.0	100.0	100.0	100.0	100.0	100.0	100.0	100.0	95.5	95.5	100.0	100.0	100.0
28	100.8	97.9	100.8	99.0	100.2	98.3	99.9	99.3	92.7	92.8	99.9	99.9	96.5
29	100.2	100.9	99.9	100.8	101.9	100.4	101.5	100.6	93.4	93.4	100.5	100.4	98.7
平成29年1月	84.8	80.7	99.6	98.9	83.0	78.8	101.1	99.8	91.9	91.9	100.2	100.0	97.7
2月	83.0	81.1	99.8	100.6	82.5	79.9	101.0	100.8	93.6	93.6	100.2	99.8	97.9
3月	84.9	83.8	100.4	101.6	83.7	82.7	101.4	102.3	93.0	92.9	100.1	99.9	98.2
4月	86.3	81.5	101.6	101.5	85.6	80.2	102.0	101.8	92.6	92.6	100.2	100.3	98.4
5月	86.0	80.1	100.4	97.9	84.6	78.8	100.8	98.0	92.7	92.8	100.5	100.4	98.4
6月	149.8	151.2	100.6	100.0	165.5	159.4	101.2	99.7	93.1	93.1	100.5	100.2	98.5
7月	106.9	121.0	99.3	100.9	106.2	119.4	101.3	100.3	93.1	93.1	100.2	100.1	98.7
8月	86.4	84.5	98.7	99.7	84.5	82.1	101.1	99.1	94.8	94.8	100.4	100.3	98.8
9月	83.9	81.3	99.1	100.5	81.8	78.2	100.9	99.1	94.1	94.1	100.7	100.5	99.0
10月	83.0	81.4	99.3	101.5	83.6	79.3	101.9	100.7	95.1	95.1	100.9	100.6	99.4
11月	94.6	99.2	99.4	103.6	97.7	99.5	102.0	103.2	94.2	94.2	100.9	100.9	99.8
12月	172.3	184.9	100.3	102.9	184.6	186.0	102.8	102.7	92.9	92.9	101.0	101.2	100.0

(注) 1 指数は平成27年平均=100とする。ただし、鉱工業生産指数は平成22年平均=100である。

2 鉱工業生産指数、月別指数(季節調整済指数)は、岡山県統計分析課「岡山県鉱工業生産指数」による。

3 消費者物価指数は、総務省統計局「消費者物価指数」による。

4 企業物価指数は、日本銀行調査統計局「企業物価指数」による。





# 参 考

様式第1号 (第9条関係)



政府統計

統計法に基づく基幹統計調査

毎月勤労統計調査全国調査票  
(第一種事業所用)



厚生労働省

3 調査期間中に事業活動を行った日数は何日でしたか。  
(主要なものとは、総収入の最も多いものです。)

-----日-----

4 企業の全常用労働者数は何人ですか。該当の番号を○で囲んでください。(貴企業(同一会社)に属する事業所のすべてに雇用される常用労働者数です。)

- (1) 1,000人以上
- (2) 300～999人
- (3) 100～299人
- (4) 30～99人
- (5) 5～29人

2 調査期間はいつからいつまででしたか。(前月の最終給与締切日の翌日から、本月の最終給与締切日までの1か月間です。)

-----月-----日から、-----月-----日まで、-----日-----

常用労働者についてお答えください。常用労働者とは、期間を定めずに、又は1か月以上の期間を定めて雇われている者をいいます。事業主又は法人の代表者、無給の家族従業者は除きます。

パートタイム労働者とは、常用労働者のうち、1日の所定労働時間が一般の労働者よりも短い者及び1日の所定労働時間が一般の労働者と同じで1週の労働日数が一般の労働者よりも少ない者です。

※印欄は記入しないでください。

常用労働者の性別	5 常用労働者数				6 出勤日数	7 実労働時間数 (休憩時間は含まないでください。)	8 現金給与額 (税込み額です。)	
	(1) 前調査期間の末日は何人でしたか。	(2) 採用、転勤等による増加は何人でしたか。	(3) 解雇、退職、転勤等による減少は何人でしたか。	(4) 本調査期間の末日は何人でしたか。			(1) 基本給	(2) 特別に支払われた給与
男	人	人	人	人	日	時間	千円	千円
女	人	人	人	人	日	時間	千円	千円
計	人	人	人	人	日	時間	千円	千円
うち、パートタイム労働者	人	人	人	人	日	時間	千円	千円

9 変動状況 [ 調査期間中に、次のことがあった場合は該当事項の数字を○で囲み、右の備考欄にその概略を記入してください。 ]

- 1 定昇を実施した。
- 2 ベースアップを実施した。
- 3 操業短縮、一時休業を実施した。
- 4 休日に操業、営業等の事業活動を行った。
- 5 制度上の週所定労働時間の短縮を実施した。
- 6 夏休みなど、週休以外の休日を増やした。

10 備考 [ 本月分の報告内容と前月分の間に著しい差がある場合は、その理由を記入してください。 ]

記入担当者氏名  
提出年月日

この調査票は、10日までに都道府県庁の統計主管課に提出してください。

この調査は、統計法に基づく基幹統計を作成するために行う調査です。

この調査の対象となった事業所の方々は統計法に基づく報告の義務があり、報告の拒否や虚偽報告については罰則があります。

この調査の実施に当たっては、特に必要がある場合には、資料の提出のお願いや関係者の方々の質問を行うことがあります。

様式第2号 (第9条関係)



政府統計

統計法に基づく基幹統計調査

毎月勤労統計調査全国調査票 (第二種事業所用)



厚生労働省

1 主要な生産品又は事業の内容は何ですか。(主要なものとは、総収入の最も多いものです。)

----- 日 -----

4 企業の全常用労働者数は何人ですか。該当の番号を○で囲んでください。(貴企業(同一会社)に属する事業所のすべてに雇用される常用労働者数です。)

- (1) 1,000人以上 (2) 300~999人 (3) 100~299人 (4) 30~99人 (5) 5~29人

2 調査期間はいつからいつまででしたか。(前月の最終給与締切日の翌日から、本月の最終給与締切日までの1か月間です。)

----- 月 ----- 日かまで ----- 月 ----- 日まで -----

常用労働者についてお答えください。常用労働者とは、期間を定めずに、又は1か月以上の期間を定めて雇われている者をいいます。事業主又は法人の代表者、無給の家族従業者は除きます。

パートタイム労働者とは、常用労働者のうち、1日の所定労働時間が一般の労働者よりも短い者及び1日の所定労働時間が一般の労働者よりも少ない者です。

※印欄は記入しないでください。

Main data table with columns for worker type, sex, employment status, working hours, wages, and benefits. Includes a large 'DRAFT' watermark.

9 変動状況 [ 調査期間中に、次のことがあった場合は該当事項の数字を○で囲み、右の備考欄にその概略を記入してください。 ]

10 備考 [ 本月分の報告内容と前月分の間に著しい差がある場合は、その理由を記入してください。 ]

事業所の面接者氏名, 調査票作成年月日, 統計調査員印

この調査票は、10日までに都道府県庁の統計主管課に提出してください。この調査は、統計法に基づく基幹統計を作成するために行う調査です。この調査の対象となった事業所の方々は統計法に基づく報告の義務があり、報告の拒否や虚偽報告については罰則があります。この調査の実施に当たっては、特に必要がある場合には、資料の提出のお願いや関係者の方々の質問を行うことがあります。





この調査についてのお問い合わせは、下記までお願いします。

〒700-8570(専用郵便番号)

岡山県総合政策局統計分析課 人口統計班

(086)226-7262(班直通)