

平成30年

岡山県

毎月勤労統計調査地方調査年報

(賃金・労働時間・雇用の動き)

岡山県総合政策局統計分析課

はじめに

毎月勤労統計調査は、厚生労働省が統計法（平成19年法律第53号）に基づく基幹統計調査として、全国及び都道府県別に、毎月の労働者の賃金、労働時間及び雇用の変動状況を迅速かつ的確に把握するために実施しており、労働・経済に関する基本的な統計の一つとして極めて重要な役割を果たしています。

この調査は、5人以上の常用労働者を雇用している事業所を対象として毎月実施するほか、「特別調査」として、1～4人の常用労働者を雇用している事業所を対象として毎年7月末に実施しております。

この報告書は、平成30年の本県の調査結果を年報として取りまとめたものであり、経済変動の実態把握の経済指標・経営指標、各種施策推進の基礎資料などに広く御活用いただければ幸いです。

終わりに、本調査に格別の御理解をいただきました事業所の皆様方に厚くお礼申し上げますとともに、今後とも本調査につきまして、一層の御理解を賜り、御回答いただきますようお願い申し上げます。

令和元年7月

岡山県総合政策局統計分析課長
難波 美津子

目 次

I 毎月勤労統計調査地方調査の説明

1 調査の目的	1
2 調査の対象	1
3 調査事項及び用語の解説	1
4 利用上の注意	2

II 毎月勤労統計調査地方調査結果の概要

1 賃金の動き	3
2 労働時間の動き	6
3 雇用の動き	9
4 事業所規模別の状況	12
(1) 賃金の動き	12
(2) 労働時間の動き	12
(3) 雇用の動き	12

III 毎月勤労統計調査特別調査の結果

1 特別調査の説明	14
(1) 調査の目的	14
(2) 調査の対象	14
(3) 調査事項及び用語の解説	14
2 利用上の注意	15
3 調査結果の概要	15
(1) 産業別現金給与額	15
(2) 産業別実労働時間	16
(3) 産業別常用労働者	16

IV 統計表

凡例及び説明	17
第1表 月別一人平均月間給与額（事業所規模 5人以上、30人以上 調査産業計）	18
第2表 月別賃金指数（事業所規模 5人以上、30人以上 調査産業計）	19
第3表 産業大分類別賃金指数の推移（事業所規模 5人以上、30人以上）	20
第4表 産業中分類別、性別一人平均月間給与額（事業所規模 5人以上）	21
第5表 産業中分類別、性別一人平均月間給与額（事業所規模30人以上）	25
第6表 月別一人平均月間出勤日数、労働時間（事業所規模 5人以上、30人以上 調査産業計）	29
第7表 産業中分類別、性別一人平均月間出勤日数（事業所規模 5人以上）	30
第8表 産業中分類別、性別一人平均月間出勤日数（事業所規模30人以上）	32
第9表 産業中分類別、性別一人平均月間労働時間（事業所規模 5人以上）	34
第10表 産業中分類別、性別一人平均月間労働時間（事業所規模30人以上）	38

第11表	月別常用労働者、労働異動率（事業所規模 5 人以上、30人以上、 調査産業計）	42
第12表	産業大分類別常用雇用指数の推移（事業所規模 5人以上、30人以上）	43
第13表	産業中分類別、事業所規模別一人平均月間給与額、 一人平均月間労働時間、月間常用労働者	44
第14表	就業形態別の状況（事業所規模 5人以上、30人以上）	47
付 表	岡山県主要経済指標	49

参考

毎月勤労統計調査調査票の様式

毎月勤労統計調査特別調査票の様式

I 毎月勤労統計調査地方調査の説明

1 調査の目的

この調査は、統計法に基づく基幹統計調査として、給与、労働時間及び雇用について、岡山県における毎月の変動を明らかにすることを目的としている。

2 調査の対象

この調査の対象産業は、日本標準産業分類に定める「鉱業、採石業、砂利採取業」、「建設業」、「製造業」、「電気・ガス・熱供給・水道業」、「情報通信業」、「運輸業、郵便業」、「卸売業、小売業」、「金融業、保険業」、「不動産業、物品賃貸業」、「学術研究、専門・技術サービス業」、「宿泊業、飲食サービス業」、「生活関連サービス業、娯楽業（その他の生活関連サービスのうち家事サービス業を除く。）」、「教育、学習支援業」、「医療、福祉」、「複合サービス事業」、「サービス業（他に分類されないもののうち外国公務を除く。）」である。

それらの対象産業の、5人以上の常用労働者を雇用する県内事業所の中から、産業・事業所規模ごとに無作為に抽出された約780事業所を調査し、本県の5人以上の全事業所について推計したものである。

3 調査事項及び用語の解説

(1) 現金給与総額	定期給与額（きまって支給する給与）	特別給与額（特別に支払われた給与）
賃金、給与、手当、賞与その他名称のいかんを問わず、労働者に支払われたもので、所得税、貯金、社会保険料、組合費、購買代金等を差し引く以前の金額	労働協約、就業規則等によってあらかじめ定められている支給条件、算定方法によって支給される給与（時間外手当等の「超過労働給与」を含む。）	賞与・期末手当等の一時金、ベースアップ等の差額追給分、3か月を超える期間で算定される現金給与

(2) 出勤日数
調査期間中に、労働者が仕事のために実際に出勤した日数（有給であっても事業所に出勤しない日は出勤日にはならないが、1日のうち1時間でも就業すれば出勤日となる。）

(3) 総実労働時間	所定内労働時間	所定外労働時間
調査期間中に労働者が仕事のために実際に労働した時間	就業規則等で定められた正規の始業時刻と終業時刻との間の、休憩時間を除いた実際に労働した時間	早出、残業、臨時の呼び出し、休日出勤等による労働時間

注) 1 本来の職務外として行われる宿日直は、労働時間数から除かれる。

2 運輸関係労働者等の手待時間は、労働時間数に含まれる。

(4) 常用労働者	一般労働者	パートタイム労働者
期間を定めずに、又は1か月以上の期間を定めて雇用されている者	常用労働者のうちパートタイム労働者以外の者	1日の所定労働時間又は1週の所定労働日数が一般の労働者より短い者

注) 重役、理事などの役員でも常時勤務して一般労働者と同じ給与規則で給与が毎月支払われている者も常用労働者に含まれる。

(5) 労働異動率	入 職 率	離 職 率
事業所間の雇用の流動状況を 示す指標	$\frac{\text{月間増加労働者数}}{\text{前月末労働者数}} \times 100$	$\frac{\text{月間減少労働者数}}{\text{前月末労働者数}} \times 100$
労働異動率の年平均は、1月分から12月分の労働異動率の単純平均とする。		

注) 労働異動率には、新規の入離職者のみならず、人事異動に伴う同一企業内の転勤者も含まれる。

4 利用上の注意

(1) 本書で、「規模5人以上」とは「規模30人以上」を含めた事業所規模5人以上の全事業所のことであり、「規模5人以上」の集計結果は「規模30人以上」を含めた集計結果である。

(2) 本調査は、事業所母集団データベースに基づいて厚生労働省が作成した事業所全数リストを抽出のための母集団フレームとし、そこから産業、事業所規模別に標本事業所を無作為に抽出している標本調査である。

事業所規模30人以上の調査事業所では、2年又は3年毎に全数抽出替えを行っていたが、平成30年1月に約半数、平成31年1月に残りの事業所の抽出替えを行い、以後毎年1月に1/3ずつ行うこととしている。事業所規模5～29人の調査事業所では、毎年1月と7月に3分の1ずつ抽出替えを行っている。

(3) 指数は、平成27年（以下、「基準年」という。）平均＝100としている。

(4) 指数の年平均値は、毎月の指数を単純平均し、小数点以下第2位を四捨五入して第1位までとしたものである。

(5) 指数は、①基準年の変更、②常用労働者数の基準値更新という2つの事由で過去に遡って改訂することがある。

母集団労働者数が「平成26年経済センサス-基礎調査」に変更されたことに伴い、平成30年1月調査分において、常用雇用指数の改訂を行った。

(6) 本調査での賃金額や労働時間数などの実数については、すでに公表した調査結果を過去に遡って改訂することは行っていない。よって、調査事業所の抽出替え時における結果のギャップは修正されずに残り、実数による時系列比較は困難である。

指数については、30人以上事業所の抽出替え時においては新旧両調査結果で生じたギャップを過去に遡って改訂していたが、入替え方式の見直しにより平成30年1月以降は改訂しないこととなった。なお、事業所規模5～29人の調査事業所の抽出替え時においては従来からギャップの改訂は行っていないので、時系列比較には注意が必要である。

(7) 対前年・対前年同月増減率は指数をもとに算出しているため、実数で計算した場合とは必ずしも一致しない。また、指数が作成できない項目については、実数により計算している。

なお、基準年の変更に伴う指数改訂の際には、実質賃金指数を除き増減率の改訂を行わないため、増減率は指数から計算したものと一致しない場合がある。

(8) 調査産業計の結果には表章産業のほかに「鉱業、採石業、砂利採取業」、「不動産業、物品賃貸業」の結果が含まれる。なお、産業名で、「電気・ガス業」、「学術研究等」、「飲食サービス業等」、「生活関連サービス等」、「サービス業」とあるのは、それぞれ「電気・ガス・熱供給・水道業」、「学術研究、専門・技術サービス業」、「宿泊業、飲食サービス業」、「生活関連サービス業、娯楽業（その他の生活関連サービス業のうち家事サービス業を除く。）」、「サービス業（他に分類されないもののうち外国公務を除く。）」のことである。

(9) 全国値については、平成31年1月11日付厚生労働省公表のとおり、東京都において「500人以上規模の事業所」等について抽出率^{*1}の復元^{*2}が行われない集計となっていたことについて、復元して「再集計値」として公表された値。

^{*1} 抽出率とは、母集団に占める調査対象事業所の割合。

^{*2} 復元とは、抽出調査を行った際に行うべき統計的処理で、母集団の調査結果として扱うための計算。

(10) 全国値については、令和元年5月31日付厚生労働省公表のとおり、平成30年7月の集計において本来同年6月分の雇用保険データを使用すべきところ、同年5月分のデータを使用していたため、改めて公表された値。

II 毎月勤労統計調査地方調査結果の概要

この調査結果は、1年間（平成30年1月分から12月分まで）の毎月勤労統計調査における賃金、労働時間及び労働者の年平均を取りまとめたものである。

1 賃金の動き

規模5人以上の事業所では、一人平均月間現金給与総額は291,890円で、指数は94.7（5.5%減）となり、2年連続の減少となった。うち定期給与額（きまって支給する額）は243,374円で、特別給与額（ボーナス等の特別に支払われた給与額）は48,516円であった。また、名目賃金指数を消費者物価指数で除した現金給与総額の実質賃金指数は93.4（6.2%減）であった。

規模30人以上の事業所では、一人平均月間現金給与総額は331,447円で、指数は94.6（7.2%減）となり、うち定期給与額は269,311円で、特別給与額は62,136円であった。

表1-1 一人平均月間現金給与総額の推移（調査産業計）

（平成27年平均=100）

年	現金給与総額			定期給与額			特別給与額	
		指数	前年比		指数	前年比		前年差
5人以上	円		%	円		%	円	円
28年 平均	310,455	100.8	0.8	255,127	100.8	0.8	55,328	354
29年	308,594	100.2	△ 0.6	252,863	99.9	△ 0.9	55,731	403
30年	291,890	94.7	△ 5.5	243,374	96.1	△ 3.8	48,516	△ 7,215
うち30人以上	円		%	円		%	円	円
28年 平均	350,770	100.2	0.2	281,316	99.9	△ 0.1	69,454	923
29年	356,957	101.9	1.7	285,789	101.5	1.6	71,168	1,714
30年	331,447	94.6	△ 7.2	269,311	95.6	△ 5.8	62,136	△ 9,032

表1-2 賃金指数の推移（調査産業計）

（平成27年平均=100）

年	岡山県			全国			
	現金給与総額		定期給与	現金給与総額		定期給与	
	名目	実質		名目	実質		
5人以上							
28年 平均	100.8	100.9	100.8	100.7	100.8	100.2	
29年	100.2	99.6	99.9	101.1	100.6	100.7	
30年	94.7	93.4	96.1	102.5	100.8	101.6	
うち30人以上							
28年 平均	100.2	100.3	99.9	101.2	101.3	100.6	
29年	101.9	101.3	101.5	101.7	101.2	101.0	
30年	94.6	93.3	95.6	102.9	101.2	101.7	

※ 実質賃金指数＝名目賃金指数÷岡山市消費者物価指数（持ち家の帰属家賃を除く総合）×100

なお、実質賃金指数と対比して用いる場合、賃金指数のことを名目賃金指数と呼ぶ。以下同じ。

表1-3 産業別一人平均月間現金給与総額

産 業	現金給与総額			定期給与額			特別給与額	
		指数	前年比		指数	前年比		前年差
5人以上	円		%	円		%	円	円
調査産業計	291,890	94.7	△ 5.5	243,374	96.1	△ 3.8	48,516	△ 7,215
建設業	405,114	109.0	△ 1.8	324,587	106.7	2.0	80,527	△ 13,367
製造業	359,355	98.1	△ 2.8	290,715	99.0	△ 1.8	68,640	△ 5,261
電気・ガス業	545,900	102.3	10.8	430,740	105.5	12.5	115,160	2,593
情報通信業	407,949	87.7	△ 0.1	319,526	88.2	△ 2.4	88,423	7,796
運輸業, 郵便業	293,742	91.1	△ 0.9	260,771	94.8	2.0	32,971	△ 8,819
卸売業, 小売業	211,772	101.2	△ 6.7	185,661	103.6	△ 5.0	26,111	△ 5,384
金融業, 保険業	440,260	86.7	0.7	349,922	89.2	0.1	90,338	2,807
学術研究等	360,537	92.7	△ 14.2	288,861	90.5	△ 9.0	71,676	△ 30,153
飲食サービス業等	103,618	81.0	9.6	100,595	84.0	10.1	3,023	△ 192
生活関連サービス等	182,927	93.6	20.5	166,893	92.6	15.9	16,034	8,172
教育, 学習支援業	391,658	87.0	△ 15.0	305,598	89.1	△ 12.6	86,060	△ 21,081
医療, 福祉	287,378	93.7	△ 8.0	242,553	95.8	△ 5.9	44,825	△ 10,240
複合サービス事業	360,728	96.4	4.0	281,037	95.7	5.2	79,691	2,025
サービス業	253,621	113.4	6.7	216,949	110.1	2.1	36,672	10,999
全国(調査産業計)	323,553	102.5	1.4	264,582	101.6	0.9	58,970	1,928
うち30人以上	円		%	円		%	円	円
調査産業計	331,447	94.6	△ 7.2	269,311	95.6	△ 5.8	62,136	△ 9,032
建設業	573,411	123.4	8.1	394,514	115.6	9.6	178,897	8,607
製造業	386,643	97.8	△ 2.6	306,753	98.6	△ 2.0	79,890	△ 4,006
電気・ガス業	587,295	108.3	8.4	457,473	110.3	11.2	129,822	△ 1,741
情報通信業	444,721	94.7	△ 2.6	337,584	94.9	△ 4.7	107,137	4,790
運輸業, 郵便業	302,351	85.7	△ 14.6	260,260	90.4	△ 11.7	42,091	△ 18,703
卸売業, 小売業	196,900	91.2	△ 6.1	172,978	92.0	△ 5.6	23,922	△ 2,018
金融業, 保険業	558,769	89.3	9.2	435,896	89.8	9.2	122,873	10,014
学術研究等	384,911	90.6	△ 14.5	297,053	91.5	△ 9.7	87,858	△ 32,797
飲食サービス業等	124,488	82.8	△ 9.2	120,016	87.0	△ 6.5	4,472	△ 4,237
生活関連サービス等	152,392	86.8	△ 4.1	142,789	89.6	0.1	9,603	△ 6,213
教育, 学習支援業	400,626	81.6	△ 20.4	309,357	82.7	△ 18.4	91,269	△ 27,155
医療, 福祉	339,334	97.3	△ 8.6	283,136	98.5	△ 6.7	56,198	△ 11,964
複合サービス事業	375,527	109.3	9.2	294,216	112.4	9.2	81,311	13,418
サービス業	239,271	122.0	3.7	206,142	114.0	△ 0.1	33,129	8,825
全国(調査産業計)	372,164	102.9	1.2	295,945	101.7	0.7	76,218	2,277

図1-1 産業別一人平均月間現金給与総額 (規模5人以上)

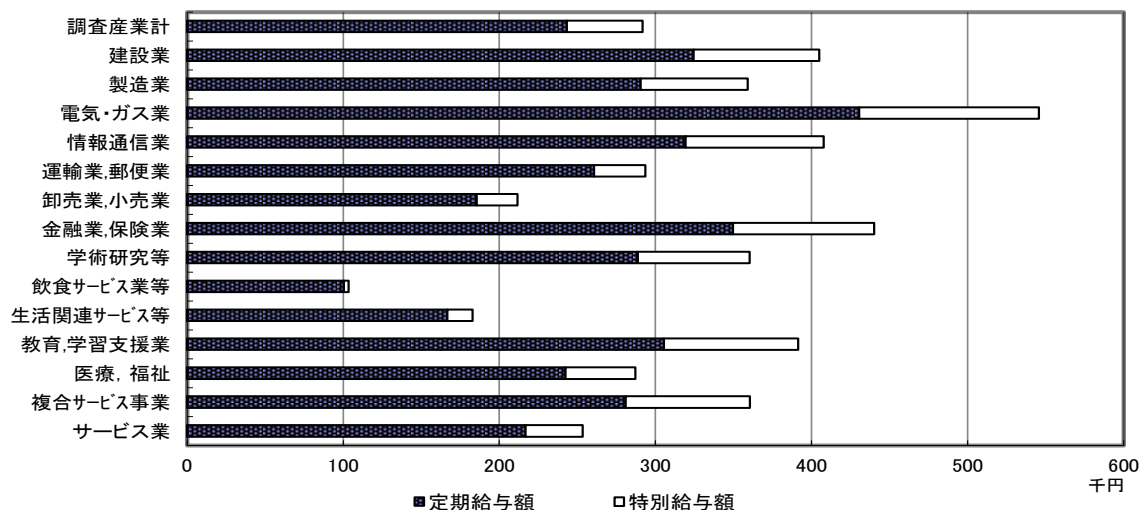
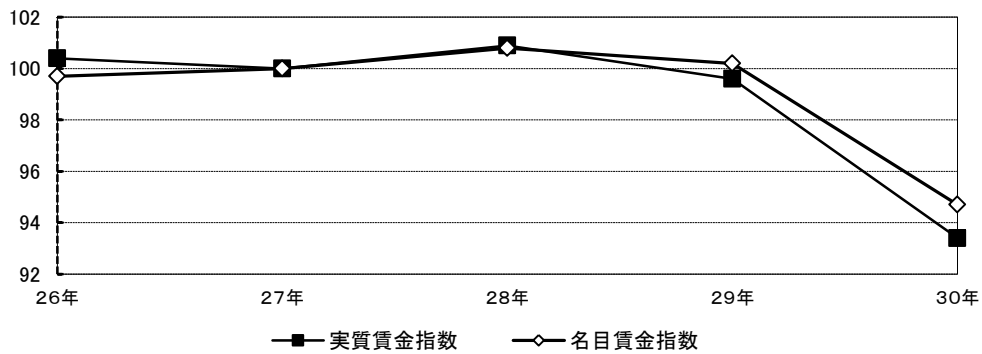
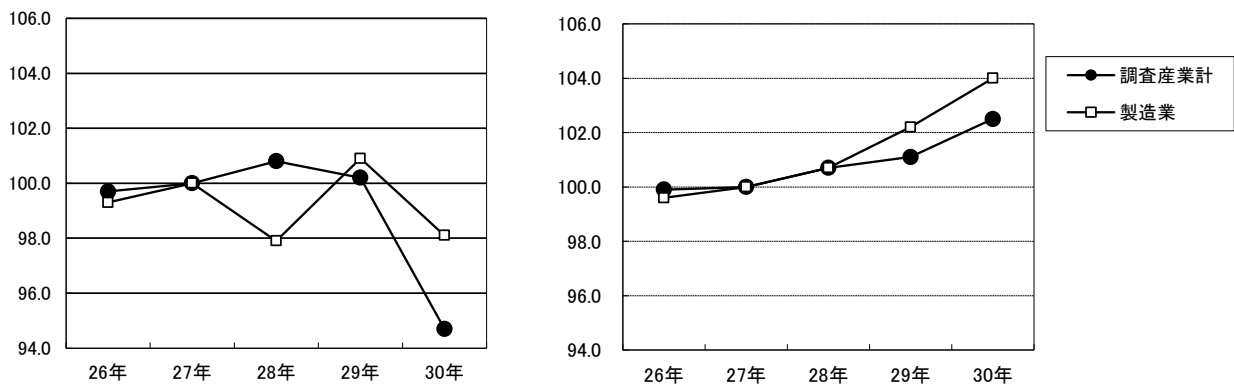


図1-2 賃金指数の推移（現金給与総額 規模5人以上 調査産業計）
（平成27年平均＝100）



※実質賃金指数＝名目賃金指数÷岡山市消費者物価指数(持ち家の帰属家賃を除く総合)×100

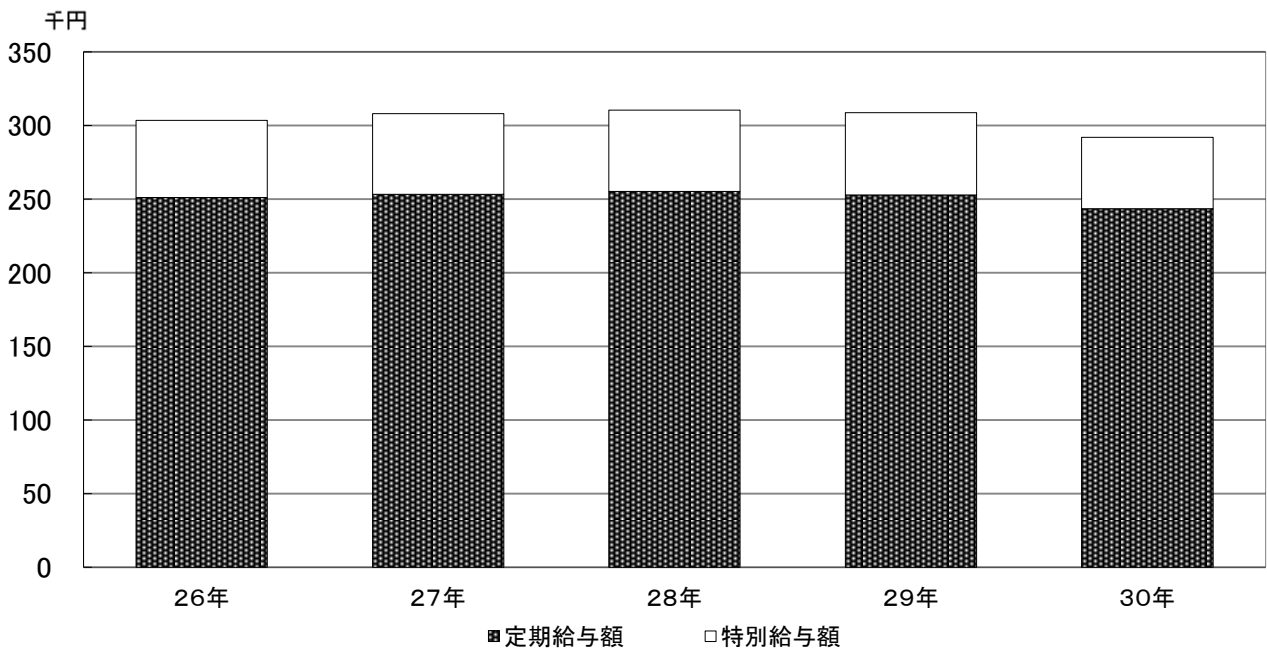
図1-3 調査産業計及び製造業の賃金指数の推移（現金給与総額 規模5人以上）
（平成27年平均＝100）



(県)

(国)

図1-4 【参考図】 一人平均月間現金給与総額の推移（規模5人以上 調査産業計）



2 労働時間の動き

規模5人以上の事業所では、一人平均月間出勤日数は19.0日（0.4日減）であった。平均月間総実労働時間は147.2時間で、指数は98.1（1.9%減）であった。うち、所定内労働時間は135.4時間（1.9%減）となり、所定外労働時間は11.8時間（2.0%減）で、2年連続の減少となった。なお、製造業の所定外労働時間は18.9時間（4.3%増）であった。

規模30人以上の事業所では、一人平均月間出勤日数は19.0日（0.6日減）であった。平均月間総実労働時間は150.8時間で、指数は96.5（3.2%減）であった。うち、所定内労働時間は137.6時間（3.4%減）、所定外労働時間は13.2時間（1.5%減）であった。なお、製造業の所定外労働時間は20.2時間（4.9%増）であった。

表2-1 一人平均月間労働時間の推移（調査産業計）

年	出勤日数		総実労働時間			所定内労働時間			所定外労働時間		
	前年差		指数	前年比		指数	前年比	指数	前年比		
5人以上	日	日	時間		%	時間		%	時間		%
28年 平均	19.4	0.0	151.0	100.6	0.6	138.5	100.0	△ 0.1	12.5	108.0	8.0
29年	19.4	0.0	150.1	100.0	△ 0.6	138.0	99.6	△ 0.4	12.1	103.8	△ 3.9
30年	19.0	△ 0.4	147.2	98.1	△ 1.9	135.4	97.7	△ 1.9	11.8	101.7	△ 2.0
うち30人以上	日	日	時間		%	時間		%	時間		%
28年	19.5	△ 0.1	154.6	98.9	△ 1.1	141.3	99.2	△ 0.8	13.3	96.5	△ 3.5
29年	19.6	0.1	155.7	99.7	0.8	142.3	99.9	0.7	13.4	97.5	1.0
30年	19.0	△ 0.6	150.8	96.5	△ 3.2	137.6	96.5	△ 3.4	13.2	96.0	△ 1.5

表2-2 産業別一人平均月間労働時間

産業	出勤日数		総実労働時間			所定内労働時間			所定外労働時間		
	前年差		指数	前年比		指数	前年比	指数	前年比		
5人以上	日	日	時間		%	時間		%	時間		%
調査産業計	19.0	△ 0.4	147.2	98.1	△ 1.9	135.4	97.7	△ 1.9	11.8	101.7	△ 2.0
建設業	21.9	0.5	182.7	105.3	3.4	166.1	104.9	3.8	16.6	108.9	0.4
製造業	19.7	0.0	167.9	101.4	0.6	149.0	100.5	0.0	18.9	108.1	4.3
電気・ガス業	19.6	△ 0.3	160.1	104.6	0.7	147.8	102.0	△ 2.5	12.3	146.6	62.7
情報通信業	19.5	△ 0.2	163.8	100.3	△ 0.4	152.3	100.8	0.8	11.5	94.2	△ 13.1
運輸業，郵便業	19.9	△ 0.2	169.3	96.9	1.3	141.6	94.6	1.3	27.7	110.8	1.5
卸売業，小売業	18.9	△ 0.4	135.1	104.1	△ 2.5	127.9	103.2	△ 1.8	7.2	122.0	△ 12.2
金融業，保険業	19.4	0.1	151.5	99.4	4.4	144.8	102.5	7.1	6.7	60.7	△ 31.3
学術研究等	19.4	0.1	159.6	97.1	1.3	147.9	98.6	1.8	11.7	81.4	△ 5.1
飲食サービス業等	15.7	0.7	99.0	89.8	9.5	93.8	89.7	8.1	5.2	89.8	38.6
生活関連サービス等	18.5	0.4	128.4	91.0	0.7	123.0	89.3	△ 1.1	5.4	162.6	75.0
教育，学習支援業	18.1	△ 1.8	138.0	96.2	△ 8.1	128.3	93.0	△ 10.8	9.7	179.2	55.3
医療，福祉	18.7	△ 0.9	136.5	93.5	△ 6.5	132.1	94.7	△ 5.7	4.4	67.2	△ 27.1
複合サービス事業	19.5	0.2	151.0	103.7	2.4	143.8	103.7	1.0	7.2	104.3	45.5
サービス業	18.9	△ 1.0	146.1	98.4	△ 4.4	134.3	99.8	△ 3.6	11.8	84.5	△ 12.5
全国（調査産業計）	18.4	△ 0.1	142.2	98.5	△ 0.8	131.4	98.4	△ 0.8	10.8	98.1	△ 1.4
うち30人以上	日	日	時間		%	時間		%	時間		%
調査産業計	19.0	△ 0.6	150.8	96.5	△ 3.2	137.6	96.5	△ 3.4	13.2	96.0	△ 1.5
建設業	21.1	0.6	185.3	103.5	6.9	159.9	103.5	3.3	25.4	103.0	35.9
製造業	19.5	0.1	169.1	100.9	1.1	148.9	100.3	0.6	20.2	105.1	4.9
電気・ガス業	19.1	△ 0.2	154.9	101.7	1.4	143.0	99.3	△ 1.5	11.9	144.1	57.0
情報通信業	19.4	0.0	161.3	100.2	0.8	151.5	101.6	1.4	9.8	82.3	△ 9.0
運輸業，郵便業	19.9	0.1	166.7	96.3	△ 3.4	141.5	97.0	△ 2.1	25.2	93.1	△ 9.5
卸売業，小売業	18.6	△ 0.5	133.4	94.5	△ 0.7	125.0	93.6	△ 2.2	8.4	109.2	24.4
金融業，保険業	19.4	0.1	153.3	100.2	2.5	143.3	101.0	4.4	10.0	89.8	△ 19.4
学術研究等	19.1	0.3	160.1	98.2	△ 2.8	144.6	97.8	△ 0.7	15.5	101.3	△ 19.1
飲食サービス業等	16.4	△ 1.2	105.5	85.5	△ 7.4	99.0	87.6	△ 8.0	6.5	63.1	5.3
生活関連サービス等	17.3	2.0	120.5	96.1	5.3	116.9	98.3	7.9	3.6	56.0	△ 42.1
教育，学習支援業	17.4	△ 3.3	127.0	83.0	△ 16.7	122.6	81.9	△ 17.9	4.4	133.3	50.5
医療，福祉	19.0	△ 1.1	143.3	94.5	△ 7.5	138.8	96.3	△ 6.0	4.5	59.6	△ 37.7
複合サービス事業	19.7	0.1	156.0	104.2	3.9	143.5	100.2	0.0	12.5	196.2	91.2
サービス業	18.7	△ 1.4	145.1	99.4	△ 5.1	130.8	100.2	△ 5.3	14.3	92.5	△ 2.8
全国（調査産業計）	18.6	0.0	147.4	99.1	△ 0.7	134.9	99.3	△ 0.6	12.5	97.1	△ 1.1

図2-1 産業別一人平均月間総実労働時間（規模5人以上）

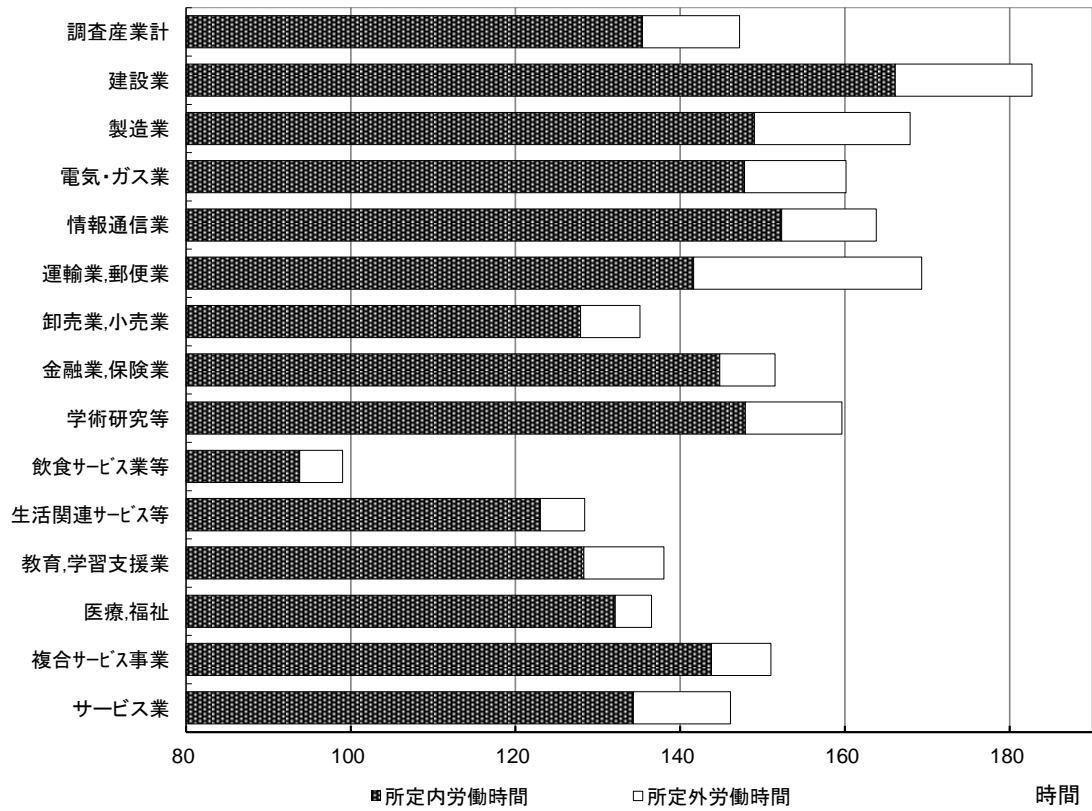


図2-2 労働時間指数の推移（規模5人以上 調査産業計）（平成27年平均=100）

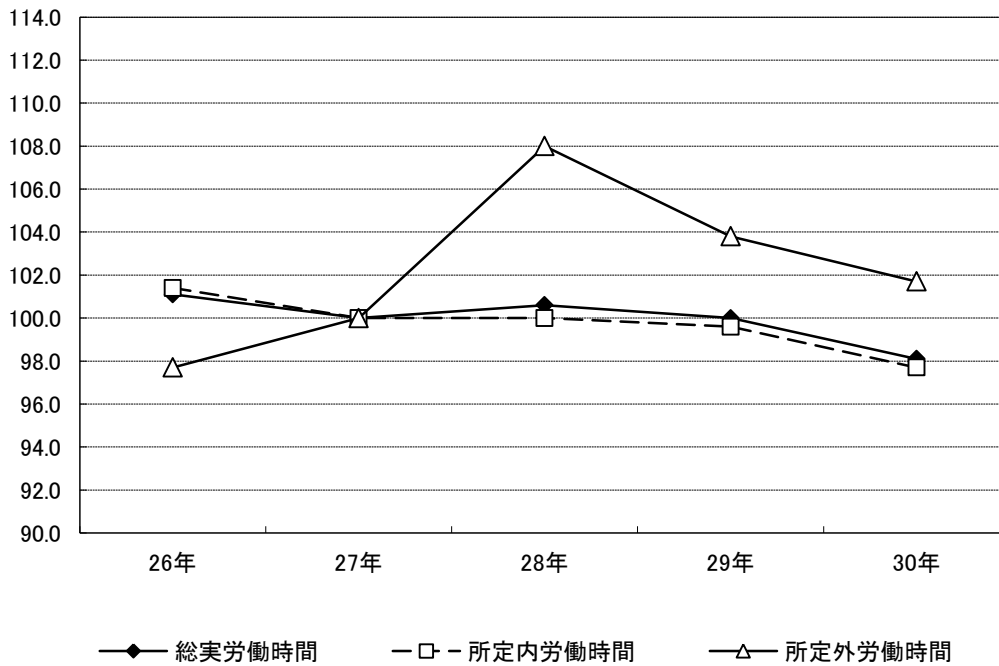


図2-3 調査産業計及び製造業の総実労働時間指数の推移（規模5人以上）
（平成27年平均=100）

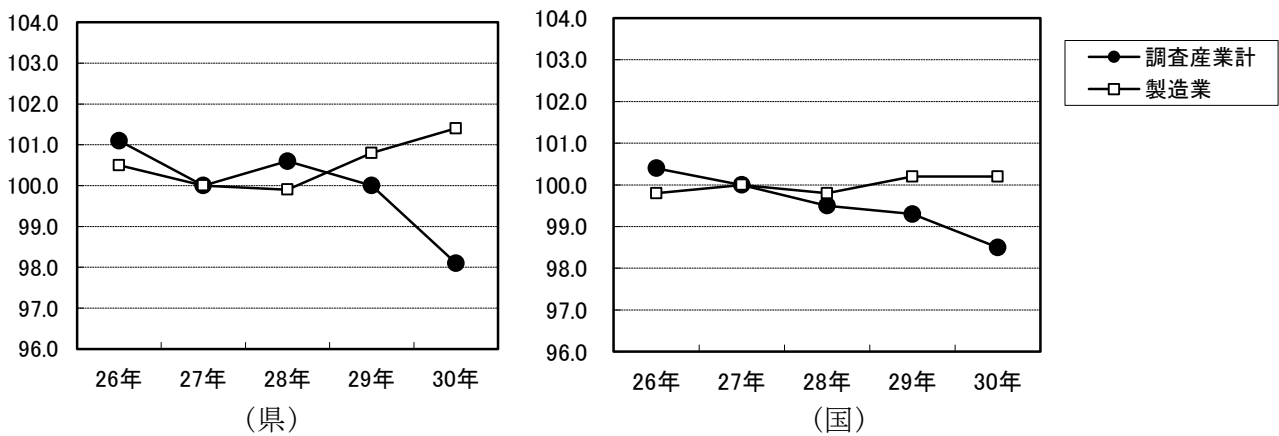


図2-4 調査産業計及び製造業の所定外労働時間指数の推移（規模5人以上）
（平成27年平均=100）

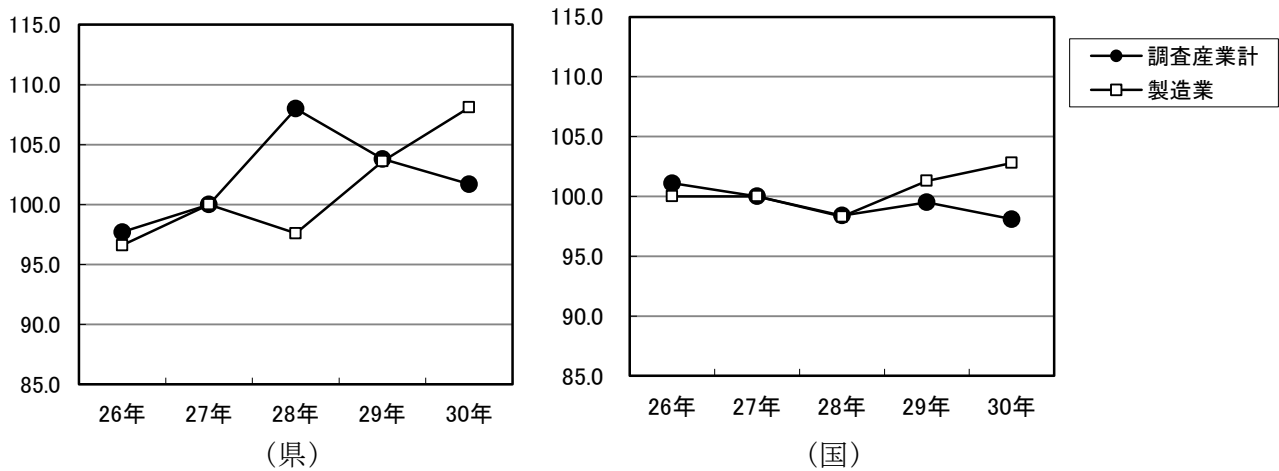
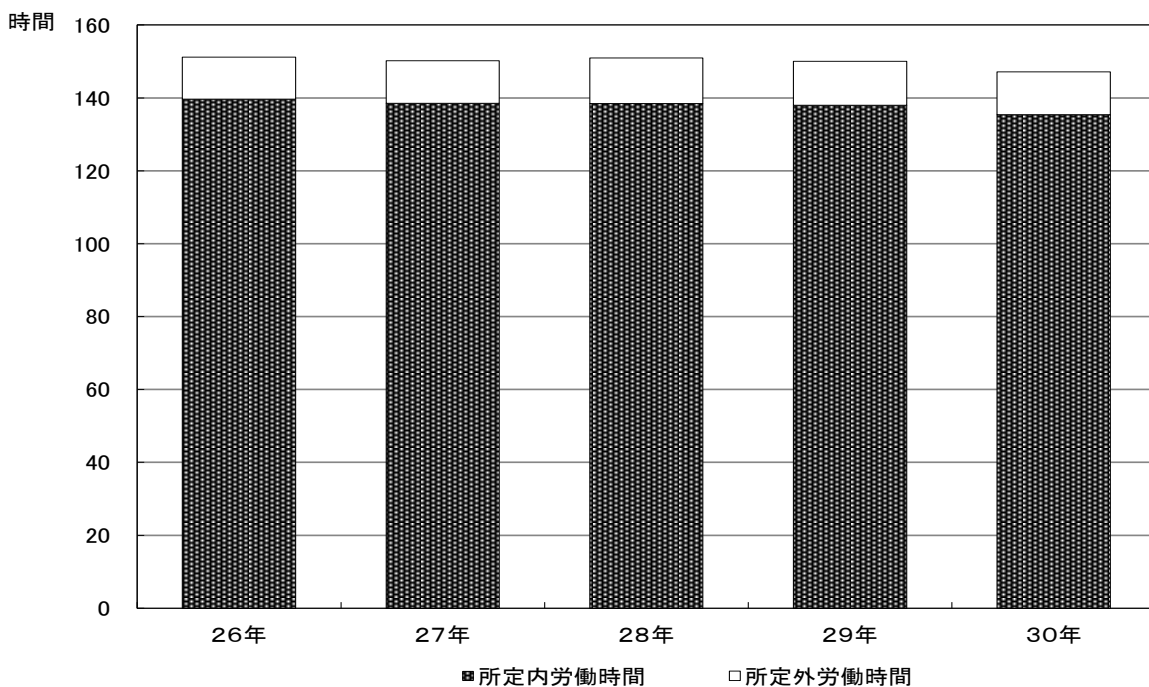


図2-5 【参考図】 一人平均月間労働時間の推移（規模5人以上 調査産業計）



3 雇用の動き

規模5人以上の事業所では、常用労働者は680,242人で、指数は101.9(0.5%増)となり、5年連続の増加となった。うちパートタイム労働者は207,183人で、常用労働者全体に占める割合は30.5%(2.8ポイント増)であった。

規模30人以上の事業所では、常用労働者は399,467人で、指数は102.9(1.8%増)であった。うちパートタイム労働者は104,607人で、常用労働者全体に占める割合は26.2%(4.5ポイント増)であった。

表3-1 常用労働者の推移 (調査産業計)

年	常用労働者			一般労働者			パートタイム労働者		
		指数	前年比		構成比	前年差		構成比	前年差
5人以上	人		%	人	%	ポイント	人	%	ポイント
28年 平均	673,991	101.0	1.0	493,764	73.3	△0.1	180,227	26.7	0.1
29年	677,021	101.4	0.4	489,396	72.3	△1.0	187,625	27.7	1.0
30年	680,242	101.9	0.5	473,059	69.5	△2.8	207,183	30.5	2.8
うち30人以上	人		%	人	%	ポイント	人	%	ポイント
28年 平均	393,993	100.9	0.9	307,357	78.0	△0.3	86,636	22.0	0.3
29年	394,847	101.1	0.2	309,060	78.3	0.3	85,787	21.7	△0.3
30年	399,467	102.9	1.8	294,860	73.8	△4.5	104,607	26.2	4.5

表3-2 産業別常用労働者、労働異動率

産業	常用労働者						労働異動率	
	指数	前年比	パートタイム労働者	構成比	前年差	入職率	離職率	
5人以上		%	人	%	ポイント	%	%	
調査産業計	680,242	101.9	207,183	30.5	2.8	1.9	1.8	
建設業	35,931	100.8	1,106	3.1	△2.5	1.3	1.2	
製造業	147,768	102.8	16,633	11.3	1.5	1.2	1.2	
電気・ガス業	3,082	99.1	127	3.6	△1.1	0.4	0.6	
情報通信業	9,023	98.3	394	4.4	0.3	1.2	1.2	
運輸業、郵便業	50,437	102.1	13,843	27.4	2.4	1.9	2.3	
卸売業、小売業	117,676	96.1	60,402	51.3	3.4	2.3	2.1	
金融業、保険業	17,475	103.7	941	5.4	△7.8	2.3	2.0	
学術研究等	11,610	101.9	1,025	8.8	0.2	1.2	0.5	
飲食サービス業等	54,413	109.4	42,502	78.1	△1.1	3.8	4.0	
生活関連サービス等	12,677	87.0	6,918	54.6	△16.0	2.2	2.4	
教育、学習支援業	37,261	95.7	9,616	25.8	14.1	1.8	1.5	
医療、福祉	123,613	106.6	38,352	31.0	3.4	1.7	1.6	
複合サービス事業	3,782	93.2	336	8.8	△1.0	2.1	2.4	
サービス業	47,837	109.7	12,974	27.1	△1.4	2.1	1.8	
(参考)	千人		千人					
5人以上全国調査産業計	49,811	105.8	15,383	30.88	0.19	2.11	2.02	
うち30人以上	人	%	人	%	ポイント	%	%	
調査産業計	399,467	102.9	104,607	26.2	4.5	1.8	1.6	
建設業	11,355	95.9	257	2.3	△0.7	0.9	1.4	
製造業	116,535	103.3	11,187	9.6	0.5	1.1	1.0	
電気・ガス業	2,577	95.7	1	0.0	△3.9	0.6	0.7	
情報通信業	7,108	104.4	21	0.3	0.1	0.8	0.6	
運輸業、郵便業	33,744	108.4	9,455	28.0	10.4	1.4	1.3	
卸売業、小売業	49,370	100.8	29,681	60.1	5.6	2.5	2.1	
金融業、保険業	8,455	105.8	258	3.0	△5.7	2.0	2.0	
学術研究等	5,442	111.3	410	7.6	2.2	0.7	0.8	
飲食サービス業等	17,799	114.0	13,871	77.9	6.7	5.0	4.6	
生活関連サービス等	4,929	76.4	3,362	68.2	1.2	2.5	2.0	
教育、学習支援業	24,901	93.9	7,218	28.9	19.1	2.1	1.6	
医療、福祉	81,254	103.7	18,192	22.4	2.9	1.7	1.6	
複合サービス事業	1,088	85.3	110	9.6	3.8	1.8	2.1	
サービス業	32,859	111.7	9,980	30.4	△1.8	2.5	2.0	
(参考)	千人		千人					
30人以上全国調査産業計	29,163	102.7	7,318	25.09	0.00	1.88	1.83	

図3-1 調査産業計、建設業及び製造業の常用雇用指数の推移（規模 5人以上）
（平成 27 年平均=100）

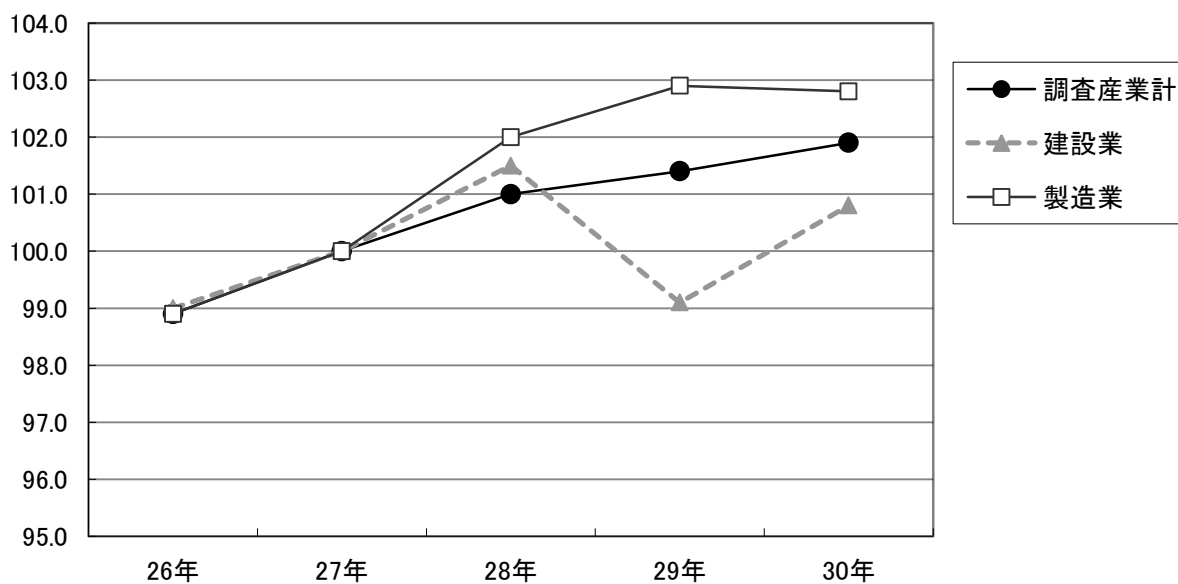


図3-2 産業別常用労働者比率（規模5人以上）

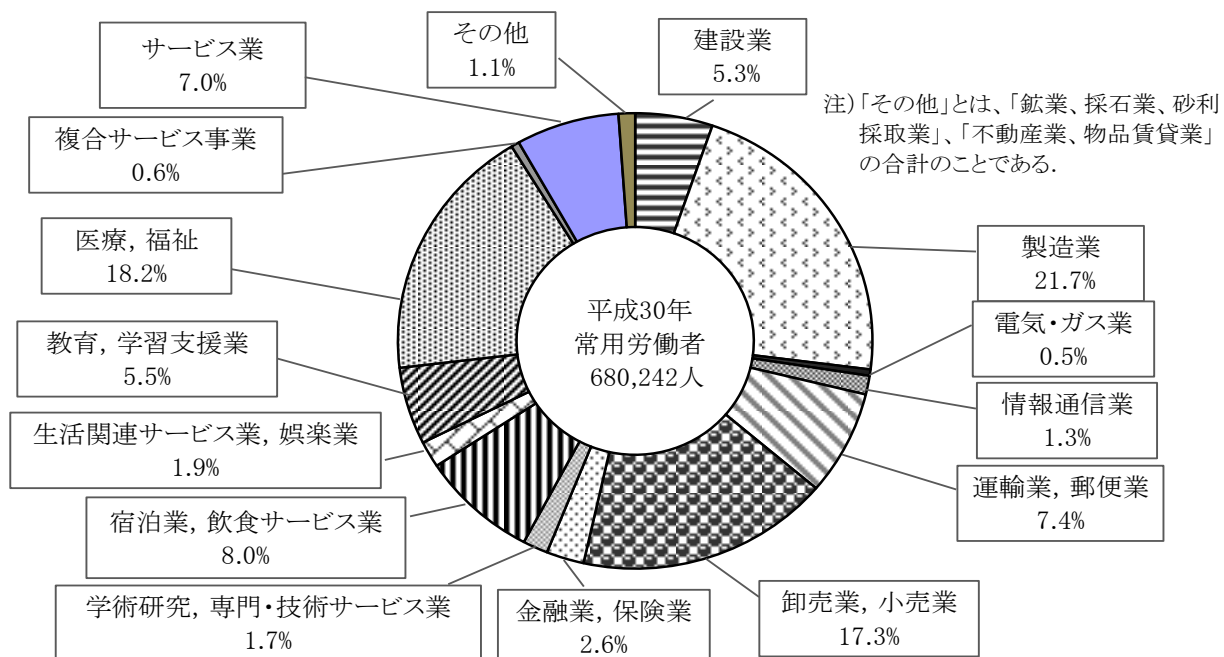


図3-3 産業別一般労働者・パートタイム労働者比率（規模5人以上）

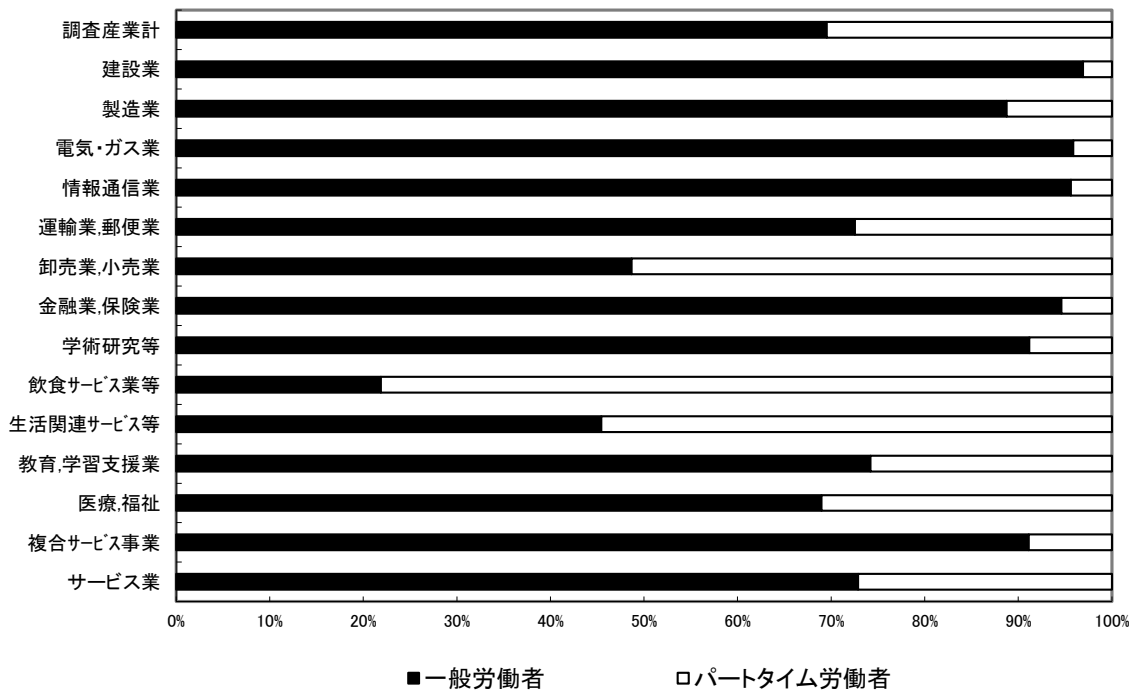
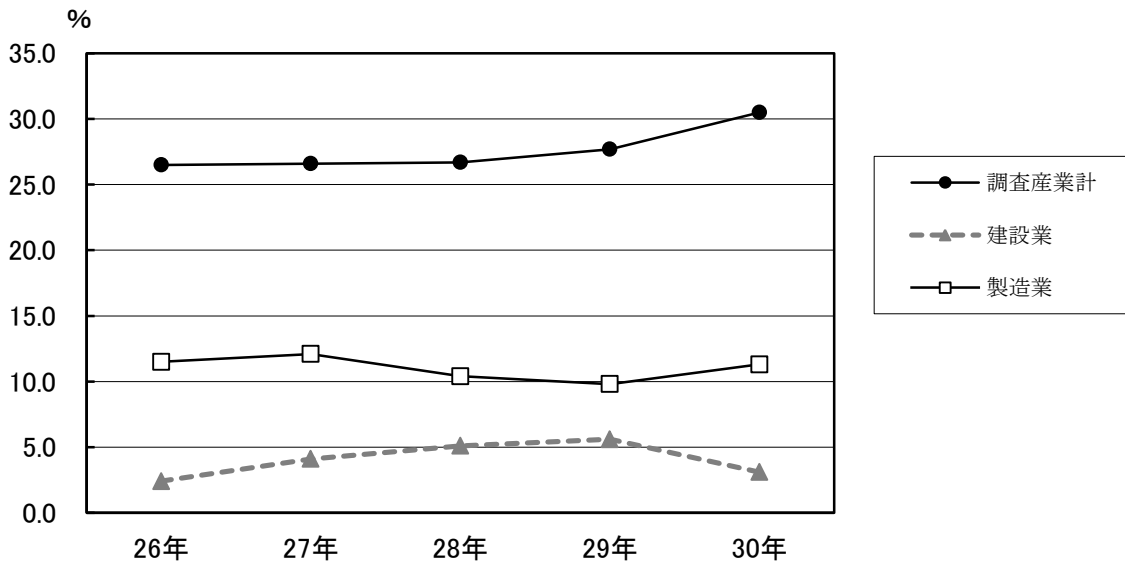


図3-4 調査産業計、建設業及び製造業のパートタイム労働者比率の推移（規模5人以上）



4 事業所規模別の状況

(1) 賃金の動き

調査産業計の一人平均月間現金給与総額は、事業所規模 100 人以上で 371,063 円、事業所規模 30～99 人で 289,591 円、事業所規模 5～29 人で 235,690 円であった。

(2) 労働時間の動き

調査産業計の一人平均月間総実労働時間は、事業所規模 100 人以上で 154.7 時間、事業所規模 30～99 人で 146.8 時間、事業所規模 5～29 人で 142.0 時間であった。

(3) 雇用の動き

調査産業計の常用労働者は、事業所規模 100 人以上で 205,271 人、事業所規模 30～99 人で 194,197 人、事業所規模 5～29 人で 280,775 人であった。

表4 事業所規模別一人平均月間現金給与総額、労働時間及び常用労働者(調査産業計)

規模	現金給与総額			出勤日数	労働時間		
		定期 給与額	特別 給与額		総 実 労働時間	所定内 労働時間	所定外 労働時間
	円	円	円	日	時間	時間	時間
100人以上	371,063	295,997	75,066	19.0	154.7	139.6	15.1
30～99人	289,591	241,116	48,475	19.0	146.8	135.5	11.3
5～29人	235,690	206,524	29,166	19.0	142.0	132.3	9.7

規模	常用労働者				
		一般労働者	構成比	パートタイム 労働者	構成比
	人	人	%	人	%
100人以上	205,271	160,481	78.2	44,790	21.8
30～99人	194,197	134,380	69.2	59,817	30.8
5～29人	280,775	178,199	63.5	102,576	36.5

図4-1 事業所規模別一人平均月間現金給与総額 (調査産業計)

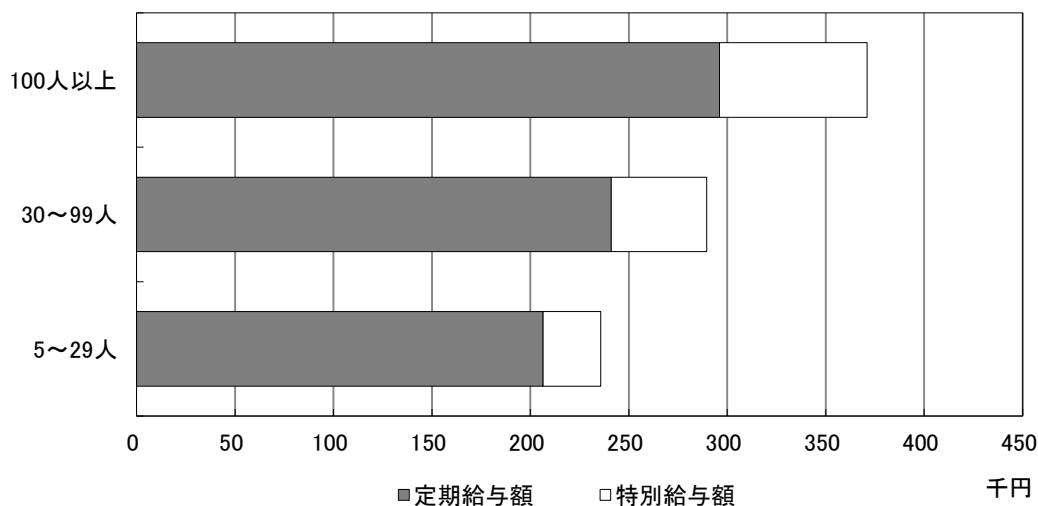


図4-2 事業所規模別一人平均月間総実労働時間（調査産業計）

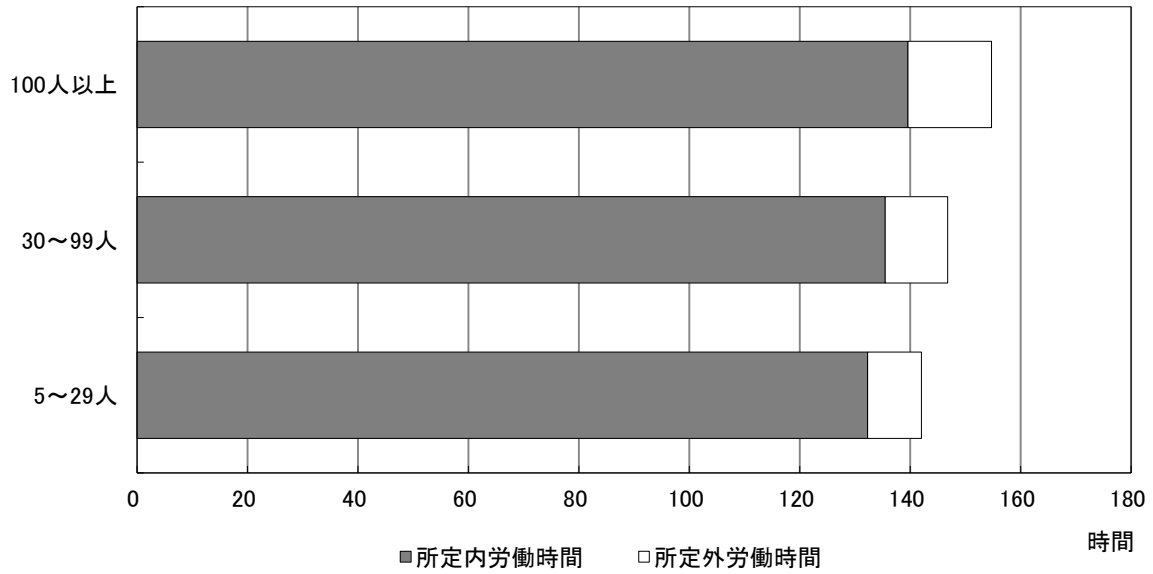


図4-3 事業所規模別常用労働者（調査産業計）

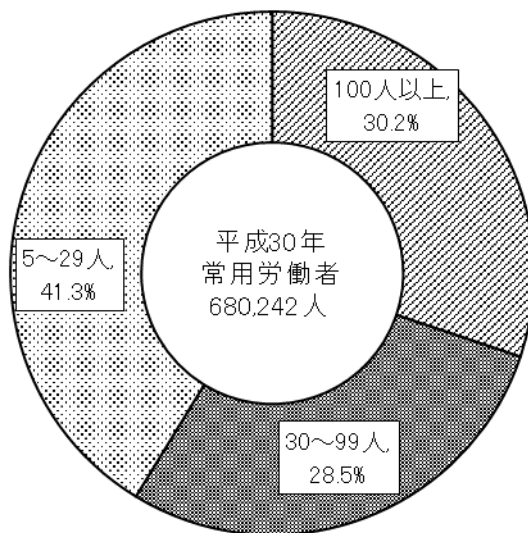
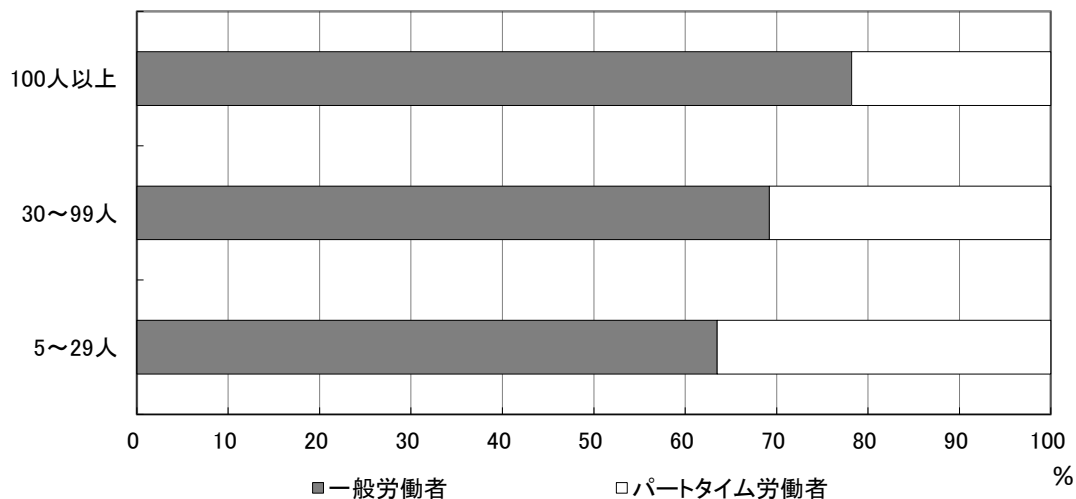


図4-4 事業所規模別一般労働者・パートタイム労働者比率（調査産業計）



Ⅲ 毎月勤労統計調査特別調査の結果

1 特別調査の説明

(1) 調査の目的

この調査は、常用労働者1人以上4人以下の事業所の賃金、労働時間及び雇用の実態を明らかにして、毎月実施されている常用労働者5人以上の事業所に関する「全国調査」及び「地方調査」を補完するとともに、各種の労働施策を円滑に推進していくための基礎資料を提供することを目的とする。

(2) 調査の対象

この調査の対象産業は、日本標準産業分類に定める「鉱業、採石業、砂利採取業」、「建設業」、「製造業」、「電気・ガス・熱供給・水道業」、「情報通信業」、「運輸業、郵便業」、「卸売業、小売業」、「金融業、保険業」、「不動産業、物品賃貸業」、「学術研究、専門・技術サービス業」、「宿泊業、飲食サービス業」、「生活関連サービス業、娯楽業（その他の生活関連サービスのうち家事サービス業を除く。）」、「教育、学習支援業」、「医療、福祉」、「複合サービス事業」、「サービス業（他に分類されないもののうち外国公務を除く。）」である。

それらの対象産業について、経済センサス基礎調査の調査区に基づいて設定した毎勤特別調査区のうちから無作為に抽出された調査区（本県 34 調査区）内に所在し、平成30年6月の最終給与締切日の翌日から7月の最終給与締切日までの1か月間（以下、「調査期間」という。）に常用労働者1人以上4人以下を雇用する事業所を年1回調査し、本県の常用労働者1人以上4人以下を雇用する全事業所について推計したものである

(3) 調査事項及び用語の解説

ア 常用労働者

調査期間末日現在、当該事業所に在籍している労働者で、次のいずれかに該当する者をいう。

- a 期間を定めずに雇用されている者
- b 1か月以上の期間を定めて雇用されている者

なお、いわゆる重役や理事などの役員でも、部長、工場長あるいは支店長などのように、常時事業所に出勤して、一定の業務に従事し、一般の労働者と同じ基準で毎月給与が算定されている者は常用労働者に含める。

また、いわゆるパートタイム労働者で上記a、bの条件を満たしている者も常用労働者に含める。

イ きまって支給する現金給与額

労働契約、労働協約、就業規則等によってあらかじめ定められている支給条件、算定方法に基づき、毎月きまって現金で支給される給与額（超過勤務手当を含む。）をいい、7月分の給与額について調査している。所得税、各種社会保険料等を差し引く以前の金額である。

ウ 特別に支払われた現金給与額

平成29年8月1日から平成30年7月31日までの1年間分の一時的又は臨時的に支払われた現金給与額及び3か月を超える期間ごとに支払われた現金給与額をいう。主なものとして、夏季、冬季の賞与がこれに該当する。本項目においては、勤続1年以上の者1人当たり平均を算出している。

エ 出勤日数

7月中に労働者が実際に出勤した日数をいう。有給であっても事業所に出勤しない日は出勤日にならないが、午前0時から翌日午前0時まで1時間でも就業すれば出勤日とする。

オ 実労働時間

労働者が実際に働いた労働時間をいい、休憩時間を含まない。7月中の通常日1日について調査しており、1時間未満の端数については、労働者ごとに30分以上は切上げ、30分未満は切捨てとしている。

カ 勤続年数

労働者がその企業に雇い入れられてから調査期間末日までに勤続した年数をいい、1年未満の端数については労働者ごとに切捨てとしている。

2 利用上の注意

調査産業計の結果には、表章産業のほかに「鉱業、採石業、砂利採取業」、「電気・ガス・熱供給・水道業」、「情報通信業」、「運輸業、郵便業」、「不動産業、物品賃貸業」、「複合サービス事業」の結果が含まれる。

3 調査結果の概要

(1) 産業別現金給与額

平成30年7月の常用労働者1人以上4人以下の事業所における一人平均きまって支給する現金給与額は、調査産業計で222,958円であった。

また、勤続1年以上の常用労働者に平成29年8月1日から平成30年7月31日までの間に支払われた賞与など特別に支払われた現金給与額は、調査産業計で340,462円であった。

産 業	きまって支給する現金給与額			特別に支払われた現金給与額 (勤続1年以上の労働者)		
	計	男	女	計	男	女
	円	円	円	円	円	円
調査産業計	222,958	284,472	154,473	340,462	464,619	201,247
建設業	281,350	320,204	144,505	274,972	324,692	98,317
製造業	225,812	288,235	141,288	560,569	814,102	218,456
卸売業,小売業	208,409	251,721	150,058	315,239	459,521	132,689
学術研究等	212,399	244,322	167,585	194,660	102,804	341,485
飲食サービス業等	139,726	253,224	101,847	22,982	2,679	29,153
生活関連サービス等	150,064	201,807	135,610	26,689	56,462	18,371
教育, 学習支援業	216,249	346,088	162,908	361,107	688,361	220,923
医療, 福祉	223,070	289,908	212,808	439,097	550,219	424,666
サービス業	224,518	287,565	150,271	353,236	385,602	314,654
全国(調査産業計)	195,476	265,143	142,386	235,684	344,949	150,201

(2) 産業別実労働時間

平成30年7月の一人平均月間出勤日数は、調査産業計で20.8日で、通常日の1日あたりの実労働時間は7.4時間であった。

産 業	出勤日数			通常日の実労働時間		
	計	男	女	計	男	女
	日	日	日	時間	時間	時間
調査産業計	20.8	21.7	19.7	7.4	7.9	6.8
建設業	22.0	22.5	20.2	7.4	7.8	6.3
製造業	20.4	21.2	19.2	7.5	8.0	6.7
卸売業,小売業	21.1	21.5	20.6	7.5	8.0	6.8
学術研究等	20.3	20.1	20.5	7.2	8.0	6.1
飲食サービス業等	19.1	23.3	17.7	6.5	7.7	6.1
生活関連サービス等	18.2	23.1	16.9	6.6	8.4	6.1
教育, 学習支援業	18.1	19.1	17.7	7.4	8.3	7.0
医療, 福祉	21.2	21.1	21.2	7.8	7.8	7.8
サービス業	21.8	22.5	21.0	7.3	7.8	6.7
全国(調査産業計)	19.9	21.5	18.7	7.0	7.7	6.4

(3) 産業別常用労働者

平成30年7月の推定常用労働者は31,234人で、そのうち勤続1年以上の推定常用労働者は、28,255人であった。

産 業	常用労働者			うち勤続1年以上の労働者		
	計	男	女	計	男	女
	人	人	人	人	人	人
調査産業計	31,234	16,454	14,779	28,255	14,935	13,320
建設業	4,462	3,475	987	4,364	3,406	959
製造業	2,800	1,611	1,189	2,625	1,508	1,117
卸売業,小売業	8,324	4,777	3,546	7,607	4,249	3,358
学術研究等	1,373	802	571	1,303	802	501
飲食サービス業等	1,791	448	1,343	1,352	315	1,037
生活関連サービス等	1,503	328	1,175	1,503	328	1,175
教育, 学習支援業	1,390	405	985	1,118	335	783
医療, 福祉	2,336	311	2,025	1,958	225	1,733
サービス業	4,068	2,200	1,868	3,790	2,061	1,729
全国(調査産業計)	1,792,368	775,161	1,017,207	1,653,482	725,780	927,702

IV 統計表

凡例及び説明

1. 統計表のうち、略称は次のとおりである。

現金給与額のうち	総 額……	定期給与と特別給与との合計
	定 期……	定期給与（きまって支給される給与）
	特 別……	特別給与（特別に支払われた給与）
実労働時間のうち	総 数……	所定内労働時間と所定外労働時間の合計
	所定内……	所定内労働時間
	所定外……	所定外労働時間

2. 統計表の産業名のうち、「製造業」の中分類については、次のような略称を用いた。

略 称	中 分 類	略 称	中 分 類
E 09・10 食料品・たばこ	食料品製造業、飲料・ たばこ・飼料製造業	E 18 プラスチック製品	プラスチック製品製造業
E 12 木 材・木製品	木材・木製品製造業	E 19 ゴ ム 製 品	ゴム製品製造業
E 13 家 具・装備品	家具・装備品製造業	E 21 窯業・土石製品	窯業・土石製品製造業
E 14 パ ル プ ・ 紙	パルプ・紙・紙加工品 製造業	E 31 輸送用機械器具	輸送用機械器具製造業

3. 実質賃金指数は、次により算出した。

$$\text{実質賃金指数} = \text{名目賃金指数} \div \text{岡山市消費者物価指数(持ち家の帰属家賃を除く総合)} \times 100$$

4. 統計表の符号は、次のとおりである。

「－」……該当数字なし

「X」……集計事業所数が少数のため公表しない

5. 「鉱業,採石業,砂利採取業」及び「不動産業,物品賃貸業」は、調査事業所数が少ないため表章産業としていない。

第1表 月別一人平均月間給与額 (調査産業計)

年月	現金給与総額			定期給与額			特別給与額	
	円	指数	前年比	円	指数	前年比	円	前年差
5人以上								
平成26年 平均	303,418	99.7	△ 0.2	251,079	100.4	△ 0.7	52,339	1,254
27年	308,135	100.0	0.4	253,161	100.0	△ 0.4	54,974	2,635
28年	310,455	100.8	0.8	255,127	100.8	0.8	55,328	354
29年	308,594	100.2	△ 0.6	252,863	99.9	△ 0.9	55,731	403
30年	291,890	94.7	△ 5.5	243,374	96.1	△ 3.8	48,516	△ 7,215
平成30年 1月	251,186	81.6	△ 3.8	238,732	94.3	△ 5.3	12,454	3,581
2月	243,215	79.0	△ 4.8	241,100	95.2	△ 4.6	2,115	△ 758
3月	250,581	81.4	△ 4.1	243,904	96.3	△ 4.1	6,677	△ 619
4月	258,513	84.0	△ 2.7	245,653	97.0	△ 4.5	12,860	4,267
5月	252,734	82.1	△ 4.5	241,774	95.5	△ 4.9	10,960	384
6月	413,162	134.2	△ 10.4	243,549	96.2	△ 4.4	169,613	△ 37,126
7月	309,861	100.6	△ 5.9	243,496	96.2	△ 3.1	66,365	△ 11,311
8月	258,064	83.8	△ 3.0	243,928	96.4	△ 2.3	14,136	△ 2,178
9月	245,188	79.6	△ 5.1	242,338	95.7	△ 3.4	2,850	△ 4,635
10月	252,023	81.8	△ 1.4	244,731	96.7	△ 2.6	7,292	3,079
11月	277,724	90.2	△ 4.7	244,656	96.6	△ 2.8	33,068	△ 6,604
12月	488,063	158.5	△ 8.0	246,594	97.4	△ 2.9	241,469	△ 35,041
うち30人以上								
平成26年 平均	343,316	99.8	1.7	277,928	100.5	1.4	65,388	1,835
27年	350,229	100.0	0.2	281,698	100.0	△ 0.5	68,531	3,143
28年	350,770	100.2	0.2	281,316	99.9	△ 0.1	69,454	923
29年	356,957	101.9	1.7	285,789	101.5	1.6	71,168	1,714
30年	331,447	94.6	△ 7.2	269,311	95.6	△ 5.8	62,136	△ 9,032
平成30年 1月	286,209	81.8	△ 1.4	266,978	94.8	△ 6.2	19,231	13,481
2月	272,929	78.0	△ 5.5	270,305	96.0	△ 5.0	2,624	△ 1,817
3月	276,570	79.0	△ 5.6	269,853	95.8	△ 5.5	6,717	△ 724
4月	287,605	82.2	△ 4.0	271,685	96.4	△ 5.5	15,920	3,771
5月	283,178	80.9	△ 4.4	267,799	95.1	△ 5.7	15,379	3,114
6月	500,390	143.0	△ 13.6	267,690	95.0	△ 6.1	232,700	△ 61,235
7月	343,720	98.2	△ 7.5	267,367	94.9	△ 6.3	76,353	△ 9,986
8月	278,541	79.6	△ 5.8	268,090	95.2	△ 5.8	10,451	△ 783
9月	268,285	76.7	△ 6.2	266,009	94.4	△ 6.4	2,276	214
10月	283,343	81.0	△ 3.1	272,150	96.6	△ 5.2	11,193	5,618
11月	313,078	89.5	△ 8.4	270,785	96.1	△ 5.8	42,293	△ 12,362
12月	578,580	165.3	△ 10.5	272,978	96.9	△ 5.7	305,602	△ 50,819

第2表 月別賃金指数 (調査産業計)

年月	現金給与総額				定期給与		(参考)消費者物価	
	名目指数	前年比	実質指数	前年比		前年比	指数	前年比
5人以上		%		%		%		%
平成26年 平均	99.7	△ 0.2	100.4	△ 3.0	100.4	△ 0.7	99.3	2.9
27年	100.0	0.4	100.0	△ 0.3	100.0	△ 0.4	100.0	0.7
28年	100.8	0.8	100.9	0.7	100.8	0.8	99.9	△ 0.1
29年	100.2	△ 0.6	99.6	△ 1.3	99.9	△ 0.9	100.6	0.7
30年	94.7	△ 5.5	93.4	△ 6.2	96.1	△ 3.8	101.4	0.8
平成30年 1月	81.6	△ 3.8	80.5	△ 4.8	94.3	△ 5.3	101.4	1.2
2月	79.0	△ 4.8	78.0	△ 5.8	95.2	△ 4.6	101.3	1.0
3月	81.4	△ 4.1	80.7	△ 4.7	96.3	△ 4.1	100.9	0.7
4月	84.0	△ 2.7	83.2	△ 3.4	97.0	△ 4.5	101.0	0.8
5月	82.1	△ 4.5	81.1	△ 5.1	95.5	△ 4.9	101.2	0.6
6月	134.2	△ 10.4	132.9	△ 10.7	96.2	△ 4.4	101.0	0.4
7月	100.6	△ 5.9	99.5	△ 6.7	96.2	△ 3.1	101.1	0.8
8月	83.8	△ 3.0	82.4	△ 4.2	96.4	△ 2.3	101.7	1.2
9月	79.6	△ 5.1	78.1	△ 6.1	95.7	△ 3.4	101.9	1.1
10月	81.8	△ 1.4	79.9	△ 2.7	96.7	△ 2.6	102.4	1.3
11月	90.2	△ 4.7	88.6	△ 5.3	96.6	△ 2.8	101.8	0.6
12月	158.5	△ 8.0	156.5	△ 8.2	97.4	△ 2.9	101.3	0.2
平成30年 I期	80.7	△ 4.2	79.7	△ 5.1	95.3	△ 4.6	101.2	1.0
II期	100.1	△ 6.8	99.0	△ 7.4	96.2	△ 4.7	101.1	0.6
III期	88.0	△ 4.8	86.6	△ 5.8	96.1	△ 2.9	101.6	1.1
IV期	110.2	△ 5.5	108.3	△ 6.1	96.9	△ 2.8	101.8	0.7
うち30人以上		%		%		%		%
平成26年 平均	99.8	1.7	100.5	△ 1.1	100.5	1.4	99.3	2.9
27年	100.0	0.2	100.0	△ 0.6	100.0	△ 0.5	100.0	0.7
28年	100.2	0.2	100.3	0.2	99.9	△ 0.1	99.9	△ 0.1
29年	101.9	1.7	101.3	1.0	101.5	1.6	100.6	0.7
30年	94.6	△ 7.2	93.3	△ 7.9	95.6	△ 5.8	101.4	0.8
平成30年 1月	81.8	△ 1.4	80.7	△ 2.5	94.8	△ 6.2	101.4	1.2
2月	78.0	△ 5.5	77.0	△ 6.4	96.0	△ 5.0	101.3	1.0
3月	79.0	△ 5.6	78.3	△ 6.2	95.8	△ 5.5	100.9	0.7
4月	82.2	△ 4.0	81.4	△ 4.7	96.4	△ 5.5	101.0	0.8
5月	80.9	△ 4.4	79.9	△ 5.0	95.1	△ 5.7	101.2	0.6
6月	143.0	△ 13.6	141.6	△ 13.9	95.0	△ 6.1	101.0	0.4
7月	98.2	△ 7.5	97.1	△ 8.3	94.9	△ 6.3	101.1	0.8
8月	79.6	△ 5.8	78.3	△ 6.9	95.2	△ 5.8	101.7	1.2
9月	76.7	△ 6.2	75.3	△ 7.3	94.4	△ 6.4	101.9	1.1
10月	81.0	△ 3.1	79.1	△ 4.4	96.6	△ 5.2	102.4	1.3
11月	89.5	△ 8.4	87.9	△ 9.0	96.1	△ 5.8	101.8	0.6
12月	165.3	△ 10.5	163.2	△ 10.6	96.9	△ 5.7	101.3	0.2
平成30年 I期	79.6	△ 4.2	78.7	△ 5.1	95.5	△ 5.6	101.2	1.0
II期	102.0	△ 8.8	100.9	△ 9.3	95.5	△ 5.7	101.1	0.6
III期	84.8	△ 6.6	83.5	△ 7.5	94.8	△ 6.2	101.6	1.1
IV期	111.9	△ 8.3	109.9	△ 8.9	96.5	△ 5.6	101.8	0.7

注) 1 消費者物価指数は、岡山市の持ち家の帰属家賃を除く総合指数を掲載している(平成27年基準)。

2 I期、II期、III期、IV期は四半期平均である。

第3表 産業大分類別賃金指数の推移

年	調査産業計		建設業		製造業		電気・ガス業		情報通信業		運輸業、郵便業		卸売業、小売業		金融業、保険業	
	前年比	前年比	前年比	前年比	前年比	前年比	前年比	前年比	前年比	前年比	前年比	前年比	前年比	前年比	前年比	
5人以上		%		%		%		%		%		%		%		%
現金給与指数																
平成26年 平均	99.7	△ 0.2	99.0	2.7	99.3	0.6	99.6	3.0	89.4	△ 3.3	103.4	△ 1.3	101.9	△ 4.4	93.7	0.3
27年	100.0	0.4	100.0	1.0	100.0	0.8	100.0	0.4	100.0	11.8	100.0	△ 3.3	100.0	△ 1.9	100.0	6.7
28年	100.8	0.8	105.9	5.9	97.9	△ 2.0	96.9	△ 3.0	107.7	7.6	102.4	2.4	108.9	8.9	91.4	△ 8.6
29年	100.2	△ 0.6	111.0	4.8	100.9	3.1	92.3	△ 4.7	87.8	△ 18.5	91.9	△ 10.3	108.5	△ 0.4	86.1	△ 5.8
30年	94.7	△ 5.5	109.0	△ 1.8	98.1	△ 2.8	102.3	10.8	87.7	△ 0.1	91.1	△ 0.9	101.2	△ 6.7	86.7	0.7
定期給与指数																
平成26年 平均	100.4	△ 0.7	104.2	2.0	99.9	0.2	98.4	0.7	89.2	△ 5.2	101.9	△ 2.2	103.1	△ 5.9	92.8	△ 0.3
27年	100.0	△ 0.4	100.0	△ 4.0	100.0	0.1	100.0	1.7	100.0	12.1	100.0	△ 1.9	100.0	△ 3.0	100.0	7.7
28年	100.8	0.8	101.4	1.4	99.0	△ 1.1	98.1	△ 2.0	104.9	4.9	103.4	3.4	107.9	7.9	91.2	△ 8.8
29年	99.9	△ 0.9	104.6	3.2	100.8	1.8	93.8	△ 4.4	90.4	△ 13.8	92.9	△ 10.2	109.1	1.1	89.1	△ 2.3
30年	96.1	△ 3.8	106.7	2.0	99.0	△ 1.8	105.5	12.5	88.2	△ 2.4	94.8	2.0	103.6	△ 5.0	89.2	0.1
うち30人以上		%		%		%		%		%		%		%		%
現金給与指数																
平成26年 平均	99.8	1.7	96.4	9.7	99.0	2.1	105.6	△ 2.8	98.2	△ 0.8	105.8	0.7	100.9	△ 0.5	94.6	11.6
27年	100.0	0.2	100.0	3.7	100.0	1.1	100.0	△ 5.3	100.0	1.8	100.0	△ 5.5	100.0	△ 0.8	100.0	5.7
28年	100.2	0.2	105.1	5.1	98.3	△ 1.7	99.5	△ 0.4	100.7	0.6	102.7	2.6	99.9	△ 0.1	81.3	△ 18.7
29年	101.9	1.7	114.2	8.7	100.4	2.1	99.9	0.4	97.2	△ 3.5	100.4	△ 2.2	97.1	△ 2.8	81.8	0.6
30年	94.6	△ 7.2	123.4	8.1	97.8	△ 2.6	108.3	8.4	94.7	△ 2.6	85.7	△ 14.6	91.2	△ 6.1	89.3	9.2
定期給与指数																
平成26年 平均	100.5	1.4	104.3	5.6	99.7	1.4	102.9	△ 4.5	98.2	△ 2.0	103.6	0.1	101.9	0.6	91.6	11.0
27年	100.0	△ 0.5	100.0	△ 4.1	100.0	0.4	100.0	△ 2.8	100.0	1.9	100.0	△ 3.5	100.0	△ 1.8	100.0	9.1
28年	99.9	△ 0.1	101.4	1.4	99.3	△ 0.7	99.2	△ 0.9	99.2	△ 0.8	102.3	2.4	99.1	△ 1.0	80.5	△ 19.5
29年	101.5	1.6	105.5	4.0	100.6	1.3	99.2	0.0	99.6	0.4	102.4	0.1	97.5	△ 1.6	82.2	2.1
30年	95.6	△ 5.8	115.6	9.6	98.6	△ 2.0	110.3	11.2	94.9	△ 4.7	90.4	△ 11.7	92.0	△ 5.6	89.8	9.2

年	学術研究等		飲食サービス業等		生活関連サービス等		教育、学習支援業		医療、福祉		複合サービス事業		サービス業	
	前年比	前年比	前年比	前年比	前年比	前年比	前年比	前年比	前年比	前年比	前年比	前年比	前年比	
5人以上		%		%		%		%		%		%		%
現金給与指数														
平成26年 平均	101.7	△ 1.4	94.0	4.9	102.3	3.9	97.5	△ 1.4	101.6	△ 0.2	97.2	15.1	102.0	0.0
27年	100.0	△ 1.7	100.0	6.5	100.0	△ 2.3	100.0	2.6	100.0	△ 1.6	100.0	2.9	100.0	△ 2.0
28年	101.2	1.2	83.9	△ 16.1	94.2	△ 5.8	99.2	△ 0.8	101.9	2.0	105.8	5.8	101.2	1.2
29年	108.1	6.8	73.9	△ 11.9	77.7	△ 17.5	102.3	3.1	101.8	△ 0.1	92.7	△ 12.4	106.3	5.0
30年	92.7	△ 14.2	81.0	9.6	93.6	20.5	87.0	△ 15.0	93.7	△ 8.0	96.4	4.0	113.4	6.7
定期給与指数														
平成26年 平均	102.7	6.2	94.6	5.9	103.2	5.2	99.7	△ 0.5	101.5	△ 1.8	91.7	9.8	100.0	△ 1.5
27年	100.0	△ 2.6	100.0	5.7	100.0	△ 3.1	100.0	0.3	100.0	△ 1.4	100.0	9.1	100.0	0.0
28年	96.9	△ 3.1	86.3	△ 13.7	96.7	△ 3.3	99.6	△ 0.4	102.3	2.3	103.1	3.2	102.0	2.1
29年	99.4	2.6	76.3	△ 11.6	79.9	△ 17.4	101.9	2.3	101.8	△ 0.5	91.0	△ 11.7	107.8	5.7
30年	90.5	△ 9.0	84.0	10.1	92.6	15.9	89.1	△ 12.6	95.8	△ 5.9	95.7	5.2	110.1	2.1
うち30人以上		%		%		%		%		%		%		%
現金給与指数														
平成26年 平均	107.5	△ 0.5	102.9	8.1	111.2	△ 0.3	97.3	3.5	98.9	△ 0.8	106.8	△ 3.6	106.5	△ 1.7
27年	100.0	△ 7.0	100.0	△ 2.8	100.0	△ 10.1	100.0	2.8	100.0	1.1	100.0	△ 6.3	100.0	△ 6.0
28年	107.0	7.0	90.6	△ 9.4	95.0	△ 5.0	99.6	△ 0.5	104.1	4.2	99.7	△ 0.4	103.6	3.5
29年	106.0	△ 0.9	91.2	0.7	90.5	△ 4.7	102.5	2.9	106.4	2.2	100.1	0.4	117.7	13.6
30年	90.6	△ 14.5	82.8	△ 9.2	86.8	△ 4.1	81.6	△ 20.4	97.3	△ 8.6	109.3	9.2	122.0	3.7
定期給与指数														
平成26年 平均	109.3	1.1	104.0	8.1	108.0	△ 0.3	97.8	3.1	100.4	△ 0.6	101.5	△ 4.0	99.8	△ 2.9
27年	100.0	△ 8.5	100.0	△ 3.9	100.0	△ 7.5	100.0	2.3	100.0	△ 0.4	100.0	△ 1.5	100.0	0.2
28年	102.0	2.0	93.4	△ 6.6	94.3	△ 5.7	100.1	0.1	103.6	3.6	100.5	0.6	100.0	0.0
29年	101.3	△ 0.7	93.0	△ 0.4	89.5	△ 5.1	101.3	1.2	105.6	1.9	102.9	2.4	114.1	14.1
30年	91.5	△ 9.7	87.0	△ 6.5	89.6	0.1	82.7	△ 18.4	98.5	△ 6.7	112.4	9.2	114.0	△ 0.1

第4表 産業中分類別、性別一人平均月間給与額（事業所規模5人以上）

(単位：円)

性	年	調査産業計			D 建設業			E 製造業		
		総額	定期	特別	総額	定期	特別	総額	定期	特別
男女計	平成26年	303,418	251,079	52,339	347,117	299,284	47,833	364,891	294,267	70,624
	27	308,135	253,161	54,974	371,517	304,317	67,200	366,857	293,599	73,258
	28	310,455	255,127	55,328	393,107	308,630	84,477	358,744	290,585	68,159
	29	308,594	252,863	55,731	412,109	318,215	93,894	369,899	295,998	73,901
	30	291,890	243,374	48,516	405,114	324,587	80,527	359,355	290,715	68,640
男	平成26年	382,206	313,004	69,202	367,336	316,314	51,022	425,110	339,368	85,742
	27	388,403	314,213	74,190	400,791	326,537	74,254	424,415	335,669	88,746
	28	386,460	313,466	72,994	426,985	332,482	94,503	411,294	329,834	81,460
	29	384,985	311,159	73,826	441,958	338,732	103,226	426,321	337,238	89,083
	30	370,358	305,122	65,236	428,269	340,015	88,254	419,161	335,500	83,661
女	平成26年	210,703	178,207	32,496	222,357	194,203	28,154	205,654	175,005	30,649
	27	213,883	181,472	32,411	227,679	195,139	32,540	209,509	178,591	30,918
	28	217,117	183,484	33,633	216,687	184,420	32,267	212,398	181,282	31,116
	29	220,625	185,732	34,893	266,208	217,931	48,277	216,591	183,944	32,647
	30	204,119	174,305	29,814	281,223	242,038	39,185	215,999	183,364	32,635
性	年	E09・10 食料品・たばこ			E11 繊維工業			E12 木材・木製品		
		総額	定期	特別	総額	定期	特別	総額	定期	特別
男女計	平成26年	251,237	209,612	41,625	280,497	225,574	54,923	295,376	254,622	40,754
	27	255,904	219,351	36,553	278,108	226,165	51,943	356,000	301,117	54,883
	28	251,414	211,059	40,355	279,005	228,737	50,268	349,322	304,313	45,009
	29	254,326	211,327	42,999	272,387	224,968	47,419	349,214	295,887	53,327
	30	255,648	215,385	40,263	263,297	225,523	37,774	289,955	254,175	35,780
男	平成26年	340,164	276,668	63,496	412,810	310,234	102,576	305,917	263,139	42,778
	27	329,530	275,857	53,673	399,979	313,358	86,621	363,396	308,055	55,341
	28	323,257	263,646	59,611	418,565	325,033	93,532	376,323	326,130	50,193
	29	336,838	269,141	67,697	417,168	323,588	93,580	373,610	315,284	58,326
	30	342,921	280,630	62,291	398,103	333,180	64,923	290,198	256,204	33,994
女	平成26年	179,248	155,328	23,920	187,558	166,107	21,451	198,761	176,561	22,200
	27	181,183	162,004	19,179	173,483	151,310	22,173	237,176	189,647	47,529
	28	178,503	157,690	20,813	181,103	161,185	19,918	246,645	221,349	25,296
	29	177,367	157,404	19,963	180,311	162,249	18,062	255,843	221,649	34,194
	30	176,885	156,502	20,383	187,168	164,726	22,442	289,041	246,552	42,489
性	年	E13 家具・装備品			E14 パルプ・紙			E15 印刷・同関連業		
		総額	定期	特別	総額	定期	特別	総額	定期	特別
男女計	平成26年	X	X	X	294,905	239,857	55,048	314,069	275,457	38,612
	27	276,748	258,488	18,260	359,536	282,019	77,517	297,280	256,652	40,628
	28	271,958	254,522	17,436	344,259	279,683	64,576	306,590	266,737	39,853
	29	305,894	265,218	40,676	332,578	280,774	51,804	303,734	274,467	29,267
	30	311,310	258,801	52,509	395,063	308,556	86,507	265,247	234,324	30,923
男	平成26年	X	X	X	348,374	281,220	67,154	359,652	312,240	47,412
	27	292,066	274,522	17,544	395,059	305,897	89,162	387,167	330,275	56,892
	28	298,024	280,476	17,548	367,810	301,789	66,021	379,384	325,530	53,854
	29	327,611	285,491	42,120	364,305	303,690	60,615	361,350	326,913	34,437
	30	323,602	268,671	54,931	434,026	338,214	95,812	338,035	296,279	41,756
女	平成26年	X	X	X	198,340	165,155	33,185	180,160	167,401	12,759
	27	235,424	215,233	20,191	229,770	194,790	34,980	180,953	161,372	19,581
	28	214,863	197,674	17,189	256,282	197,102	59,180	183,361	167,208	16,153
	29	222,332	187,214	35,118	202,192	186,598	15,594	192,913	173,589	19,324
	30	196,904	166,938	29,966	275,993	217,922	58,071	187,061	167,774	19,287

(単位：円)

性	年	E 1 8 プラスチック製品			E 1 9 ゴム製品			E 2 1 窯業・土石製品		
		総額	定期	特別	総額	定期	特別	総額	定期	特別
男女計	平成26年	291,678	235,389	56,289	381,073	296,791	84,282	336,329	283,410	52,919
	27	321,840	259,349	62,491	355,041	282,451	72,590	333,966	277,400	56,566
	28	331,472	266,135	65,337	360,672	285,597	75,075	352,472	286,927	65,545
	29	351,781	283,721	68,060	354,454	283,705	70,749	361,354	288,896	72,458
	30	364,299	300,312	63,987	364,976	292,463	72,513	381,346	309,492	71,854
男	平成26年	365,027	287,106	77,921	430,267	331,366	98,901	353,764	298,193	55,571
	27	392,513	307,436	85,077	408,594	320,882	87,712	349,702	289,571	60,131
	28	389,671	306,932	82,739	412,474	323,412	89,062	366,356	297,893	68,463
	29	397,200	317,054	80,146	411,934	326,296	85,638	377,269	300,442	76,827
	30	437,427	355,229	82,198	421,628	336,792	84,836	395,013	318,083	76,930
女	平成26年	173,926	152,363	21,563	216,509	181,131	35,378	206,537	173,367	33,170
	27	166,432	153,607	12,825	205,588	175,201	30,387	232,062	198,583	33,479
	28	175,887	157,070	18,817	211,084	176,400	34,684	250,729	206,573	44,156
	29	207,555	177,871	29,684	204,158	172,342	31,816	270,312	222,846	47,466
	30	230,562	199,880	30,682	224,324	182,407	41,917	310,415	264,908	45,507
性	年	E 2 2 鉄鋼業			E 2 3 非鉄金属製造業			E 2 4 金属製品製造業		
		総額	定期	特別	総額	定期	特別	総額	定期	特別
男女計	平成26年	496,795	378,676	118,119	316,543	262,449	54,094	346,578	289,405	57,173
	27	444,742	335,923	108,819	394,435	325,521	68,914	346,664	297,048	49,616
	28	427,866	340,957	86,909	368,889	310,549	58,340	317,639	275,470	42,169
	29	429,050	338,036	91,014	373,339	317,042	56,297	325,454	277,243	48,211
	30	458,290	347,828	110,462	377,887	311,398	66,489	320,362	267,803	52,559
男	平成26年	501,571	382,141	119,430	329,570	273,314	56,256	362,120	301,672	60,448
	27	456,093	342,738	113,355	424,252	352,211	72,041	373,025	320,902	52,123
	28	436,129	347,095	89,034	389,985	331,173	58,812	341,915	295,427	46,488
	29	434,675	342,118	92,557	396,534	338,265	58,269	360,698	305,250	55,448
	30	468,616	354,988	113,628	402,362	333,867	68,495	345,671	288,094	57,577
女	平成26年	393,041	303,404	89,637	244,120	202,046	42,074	254,545	216,762	37,783
	27	291,379	243,846	47,533	265,458	210,070	55,388	249,134	208,794	40,340
	28	316,546	258,258	58,288	270,370	214,237	56,133	234,193	206,870	27,323
	29	343,126	275,684	67,442	259,357	212,750	46,607	226,279	198,432	27,847
	30	336,637	263,480	73,157	273,862	215,900	57,962	219,291	186,770	32,521
性	年	E 3 1 輸送用機械器具			F 電気・ガス業			G 情報通信業		
		総額	定期	特別	総額	定期	特別	総額	定期	特別
男女計	平成26年	442,723	353,996	88,727	541,888	410,709	131,179	416,737	322,910	93,827
	27	458,790	360,321	98,469	527,311	411,833	115,478	465,126	362,135	102,991
	28	425,686	351,234	74,452	521,926	403,932	117,994	500,741	379,776	120,965
	29	469,356	363,465	105,891	499,774	387,207	112,567	408,043	327,416	80,627
	30	380,774	325,123	55,651	545,900	430,740	115,160	407,949	319,526	88,423
男	平成26年	468,604	373,602	95,002	569,736	430,187	139,549	469,841	360,389	109,452
	27	486,526	380,994	105,532	548,023	427,517	120,506	506,476	392,027	114,449
	28	442,502	366,095	76,407	545,579	422,415	123,164	548,649	414,410	134,239
	29	491,307	380,151	111,156	521,800	405,658	116,142	455,130	361,001	94,129
	30	407,129	348,340	58,789	561,561	443,866	117,695	449,988	346,707	103,281
女	平成26年	266,486	220,493	45,993	295,564	238,423	57,141	293,902	236,216	57,686
	27	278,904	226,245	52,659	322,008	256,370	65,638	322,270	258,864	63,406
	28	289,727	231,077	58,650	286,813	220,209	66,604	323,628	251,739	71,889
	29	294,940	230,883	64,057	311,591	229,564	82,027	293,278	245,560	47,718
	30	224,685	187,615	37,070	366,374	280,270	86,104	309,322	255,759	53,563

(単位：円)

性	年	H 運輸業，郵便業			I 卸売業，小売業			I-1 卸売業		
		総額	定期	特別	総額	定期	特別	総額	定期	特別
男女計	平成26年	333,253	279,962	53,291	204,856	177,539	27,317	328,181	267,031	61,150
	27	324,370	275,381	48,989	208,906	179,222	29,684	358,621	289,546	69,075
	28	330,859	284,727	46,132	227,559	193,312	34,247	333,308	268,605	64,703
	29	297,762	255,972	41,790	227,054	195,559	31,495	337,538	273,419	64,119
	30	293,742	260,771	32,971	211,772	185,661	26,111	311,503	261,185	50,318
男	平成26年	373,208	312,386	60,822	289,291	242,692	46,599	380,309	305,358	74,951
	27	347,805	294,871	52,934	310,750	258,215	52,535	422,657	338,606	84,051
	28	353,580	304,272	49,308	317,453	262,298	55,155	417,974	331,119	86,855
	29	324,206	277,689	46,517	317,634	266,710	50,924	404,749	325,487	79,262
	30	321,390	284,567	36,823	304,589	259,027	45,562	365,828	304,226	61,602
女	平成26年	166,892	144,957	21,935	129,316	119,249	10,067	189,627	165,159	24,468
	27	192,642	165,832	26,810	122,394	112,121	10,273	208,829	174,788	34,041
	28	196,077	168,785	27,292	139,152	125,467	13,685	204,354	173,391	30,963
	29	176,206	156,145	20,061	151,458	136,177	15,281	231,147	190,999	40,148
	30	161,320	146,800	14,520	141,855	130,397	11,458	218,462	187,471	30,991
性	年	I-2 小売業			J 金融業，保険業			L 学術研究等		
		総額	定期	特別	総額	定期	特別	総額	定期	特別
男女計	平成26年	157,244	142,988	14,256	396,652	304,668	91,984	391,474	324,651	66,823
	27	147,588	134,037	13,551	508,103	392,582	115,521	387,387	319,629	67,758
	28	183,855	162,195	21,660	464,702	357,808	106,894	393,546	309,595	83,951
	29	180,754	162,930	17,824	437,137	349,606	87,531	419,511	317,682	101,829
	30	168,053	152,554	15,499	440,260	349,922	90,338	360,537	288,861	71,676
男	平成26年	221,016	195,684	25,332	542,602	400,980	141,622	434,149	355,108	79,041
	27	221,687	194,235	27,452	702,289	535,415	166,874	434,574	352,337	82,237
	28	261,880	224,250	37,630	628,185	478,619	149,566	440,813	342,699	98,114
	29	260,080	227,879	32,201	606,782	480,533	126,249	462,221	347,490	114,731
	30	254,918	222,366	32,552	601,896	471,778	130,118	407,818	331,615	76,203
女	平成26年	119,148	111,509	7,639	268,130	219,857	48,273	282,071	246,572	35,499
	27	105,815	100,101	5,714	276,044	221,891	54,153	252,340	226,020	26,320
	28	119,689	111,161	8,528	277,140	219,202	57,938	273,185	225,298	47,887
	29	130,307	121,627	8,680	272,436	222,495	49,941	303,553	236,754	66,799
	30	123,063	116,396	6,667	299,531	243,828	55,703	270,035	207,025	63,010
性	年	M 飲食サービス業等			N 生活関連サービス等			O 教育，学習支援業		
		総額	定期	特別	総額	定期	特別	総額	定期	特別
男女計	平成26年	113,660	107,021	6,639	203,787	189,497	14,290	412,060	321,966	90,094
	27	128,079	119,827	8,252	195,699	180,352	15,347	450,229	342,928	107,301
	28	107,247	103,286	3,961	184,041	174,097	9,944	445,128	341,523	103,605
	29	94,543	91,328	3,215	151,931	144,069	7,862	456,984	349,843	107,141
	30	103,618	100,595	3,023	182,927	166,893	16,034	391,658	305,598	86,060
男	平成26年	152,150	140,840	11,310	288,343	261,944	26,399	499,324	390,393	108,931
	27	169,492	153,558	15,934	225,922	200,360	25,562	522,492	395,083	127,409
	28	137,596	129,727	7,869	254,294	237,800	16,494	514,428	391,079	123,349
	29	122,490	116,675	5,815	186,933	174,806	12,127	534,109	407,868	126,241
	30	137,417	131,545	5,872	214,369	190,637	23,732	476,572	372,325	104,247
女	平成26年	94,763	90,418	4,345	167,170	158,123	9,047	339,806	265,309	74,497
	27	108,810	104,132	4,678	181,131	170,708	10,423	400,951	307,362	93,589
	28	94,963	92,584	2,379	143,458	137,298	6,160	395,854	306,288	89,566
	29	83,025	80,881	2,144	122,998	118,662	4,336	404,313	310,216	94,097
	30	87,575	85,904	1,671	147,564	140,188	7,376	327,247	254,982	72,265

(単位：円)

性	年	P 医療，福祉			P83 医療業			Q 複合サービス事業		
		総額	定期	特別	総額	定期	特別	総額	定期	特別
男女計	平成26年	325,644	268,075	57,569	373,570	313,891	59,679	371,148	276,350	94,798
	27	306,906	253,071	53,835	367,423	300,270	67,153	372,697	293,100	79,597
	28	312,920	258,937	53,983	379,184	311,112	68,072	393,896	302,331	91,565
	29	312,563	257,498	55,065	384,559	314,509	70,050	344,440	266,774	77,666
	30	287,378	242,553	44,825	352,585	297,212	55,373	360,728	281,037	79,691
男	平成26年	499,000	424,361	74,639	640,112	551,823	88,289	433,916	321,836	112,080
	27	449,273	366,879	82,394	539,538	440,219	99,319	456,845	353,444	103,401
	28	440,522	367,002	73,520	529,118	440,714	88,404	482,567	365,787	116,780
	29	463,387	383,105	80,282	571,084	472,606	98,478	398,782	308,355	90,427
	30	400,942	346,655	54,287	526,250	468,052	58,198	436,664	336,128	100,536
女	平成26年	282,163	228,875	53,288	303,574	251,409	52,165	282,609	212,188	70,421
	27	272,875	225,867	47,008	321,736	263,122	58,614	235,445	194,674	40,771
	28	279,690	230,795	48,895	335,330	273,205	62,125	256,239	203,819	52,420
	29	279,600	230,046	49,554	337,641	274,742	62,899	280,085	217,530	62,555
	30	255,723	213,535	42,188	306,382	251,761	54,621	262,318	209,642	52,676
性	年	R サービス業								
		総額	定期	特別						
男女計	平成26年	237,418	204,663	32,755						
	27	223,698	196,931	26,767						
	28	226,210	200,842	25,368						
	29	237,969	212,296	25,673						
	30	253,621	216,949	36,672						
男	平成26年	285,697	239,902	45,795						
	27	277,540	239,138	38,402						
	28	279,028	243,100	35,928						
	29	283,724	249,113	34,611						
	30	305,895	259,014	46,881						
女	平成26年	156,783	145,806	10,977						
	27	151,901	140,649	11,252						
	28	150,137	139,979	10,158						
	29	166,826	155,052	11,774						
	30	147,055	131,196	15,859						

第5表 産業中分類別、性別一人平均月間給与額（事業所規模30人以上）

（単位：円）

性	年	調査産業計			D 建設業			E 製造業		
		総額	定期	特別	総額	定期	特別	総額	定期	特別
男女計	平成26年	343,316	277,928	65,388	390,615	309,896	80,719	392,607	311,304	81,303
	27	350,229	281,698	68,531	466,648	341,542	125,106	395,599	310,968	84,631
	28	350,770	281,316	69,454	489,696	346,321	143,375	387,990	308,790	79,200
	29	356,957	285,789	71,168	530,453	360,163	170,290	396,815	312,919	83,896
	30	331,447	269,311	62,136	573,411	394,514	178,897	386,643	306,753	79,890
男	平成26年	421,845	336,462	85,383	408,713	323,761	84,952	445,817	350,680	95,137
	27	430,970	340,533	90,437	492,761	358,387	134,374	447,821	348,300	99,521
	28	426,695	336,806	89,889	528,290	369,087	159,203	435,626	344,400	91,226
	29	434,057	341,754	92,303	569,734	381,794	187,940	448,289	350,250	98,039
	30	412,703	330,590	82,113	610,899	418,297	192,602	440,733	346,721	94,012
女	平成26年	234,236	196,621	37,615	227,332	184,800	42,532	219,317	183,069	36,248
	27	245,800	205,601	40,199	310,621	240,894	69,727	227,566	190,845	36,721
	28	251,810	208,991	42,819	256,340	208,670	47,670	231,848	192,065	39,783
	29	256,834	213,112	43,722	269,552	216,491	53,061	232,119	193,473	38,646
	30	230,184	192,944	37,240	301,898	222,264	79,634	235,935	195,392	40,543
性	年	E09・10 食料品・たばこ			E11 繊維工業			E12 木材・木製品		
		総額	定期	特別	総額	定期	特別	総額	定期	特別
男女計	平成26年	251,217	208,362	42,855	313,309	242,646	70,663	349,481	290,573	58,908
	27	261,025	221,795	39,230	311,753	249,693	62,060	372,271	303,952	68,319
	28	270,479	224,926	45,553	314,517	250,830	63,687	370,806	301,097	69,709
	29	273,627	224,470	49,157	316,411	251,576	64,835	368,872	296,655	72,217
	30	283,428	236,064	47,364	304,457	253,430	51,027	X	X	X
男	平成26年	337,604	272,984	64,620	432,707	318,038	114,669	358,395	297,740	60,655
	27	335,046	276,698	58,348	433,674	335,012	98,662	381,831	312,545	69,286
	28	343,534	277,251	66,283	449,108	346,371	102,737	381,129	309,565	71,564
	29	352,112	277,794	74,318	443,796	340,518	103,278	381,976	307,792	74,184
	30	359,359	291,666	67,693	419,732	348,389	71,343	X	X	X
女	平成26年	183,139	157,436	25,703	182,605	160,116	22,489	247,358	208,459	38,899
	27	186,429	166,465	19,964	196,675	169,163	27,512	274,208	215,816	58,392
	28	193,170	169,554	23,616	192,398	164,143	28,255	267,126	216,048	51,078
	29	192,940	169,650	23,290	195,515	167,165	28,350	254,173	199,174	54,999
	30	201,594	176,140	25,454	211,459	176,823	34,636	X	X	X
性	年	E13 家具・装備品			E14 パルプ・紙			E15 印刷・同関連業		
		総額	定期	特別	総額	定期	特別	総額	定期	特別
男女計	平成26年	X	X	X	298,639	240,109	58,530	343,053	295,798	47,255
	27	X	X	X	376,413	292,041	84,372	X	X	X
	28	X	X	X	353,889	285,481	68,408	330,116	281,895	48,221
	29	X	X	X	340,700	288,545	52,155	304,999	277,387	27,612
	30	307,841	256,945	50,896	414,070	321,950	92,120	275,999	236,243	39,756
男	平成26年	X	X	X	350,583	276,359	74,224	381,158	325,437	55,721
	27	X	X	X	406,590	311,519	95,071	X	X	X
	28	X	X	X	374,214	305,334	68,880	399,984	338,081	61,903
	29	X	X	X	365,451	306,013	59,438	368,768	335,538	33,230
	30	319,166	266,679	52,487	438,841	341,608	97,233	370,389	312,406	57,983
女	平成26年	X	X	X	191,329	165,222	26,107	202,530	186,496	16,034
	27	X	X	X	248,016	209,164	38,852	X	X	X
	28	X	X	X	271,689	205,190	66,499	189,682	168,962	20,720
	29	X	X	X	218,996	202,653	16,343	186,829	169,628	17,201
	30	230,780	190,711	40,069	320,326	247,557	72,769	184,955	162,780	22,175

(単位：円)

性	年	E 1 8 プラスチック製品			E 1 9 ゴム製品			E 2 1 窯業・土石製品		
		総額	定期	特別	総額	定期	特別	総額	定期	特別
男女計	平成26年	346,977	278,960	68,017	402,745	314,945	87,800	376,543	295,046	81,497
	27	400,319	304,988	95,331	369,590	293,374	76,216	393,912	304,227	89,685
	28	403,105	307,555	95,550	385,013	300,561	84,452	391,793	302,542	89,251
	29	408,556	316,878	91,678	389,221	307,617	81,604	391,402	302,723	88,679
	30	388,534	314,210	74,324	388,815	308,885	79,930	430,162	313,647	116,515
男	平成26年	397,511	316,631	80,880	438,742	340,818	97,924	396,536	310,234	86,302
	27	420,705	319,381	101,324	416,246	327,349	88,897	408,611	315,301	93,310
	28	425,360	323,496	101,864	428,622	331,798	96,824	402,877	311,494	91,383
	29	434,171	334,838	99,333	428,649	336,255	92,394	402,334	311,060	91,274
	30	460,412	367,799	92,613	433,884	344,300	89,584	442,163	322,418	119,745
女	平成26年	197,210	167,314	29,896	249,077	204,495	44,582	233,678	186,516	47,162
	27	241,538	192,885	48,653	221,906	185,833	36,073	275,031	214,663	60,368
	28	234,196	186,570	47,626	239,668	196,450	43,218	297,077	226,048	71,029
	29	245,578	202,604	42,974	255,013	210,137	44,876	297,597	231,187	66,410
	30	242,213	205,120	37,093	257,771	205,911	51,860	323,185	235,461	87,724
性	年	E 2 2 鉄鋼業			E 2 3 非鉄金属製造業			E 2 4 金属製品製造業		
		総額	定期	特別	総額	定期	特別	総額	定期	特別
男女計	平成26年	501,548	382,152	119,396	336,030	269,989	66,041	352,891	281,528	71,363
	27	460,324	344,282	116,042	394,435	325,521	68,914	349,094	298,603	50,491
	28	439,440	347,933	91,507	385,477	318,134	67,343	352,096	297,487	54,609
	29	438,832	344,281	94,551	397,719	325,604	72,115	363,499	303,851	59,648
	30	481,416	361,026	120,390	386,134	313,560	72,574	357,796	290,372	67,424
男	平成26年	506,654	385,700	120,954	354,804	285,180	69,624	365,962	292,172	73,790
	27	467,877	348,352	119,525	424,252	352,211	72,041	381,248	326,238	55,010
	28	445,279	352,311	92,968	408,922	340,759	68,163	378,111	319,434	58,677
	29	444,715	348,529	96,186	422,232	347,994	74,238	392,028	326,154	65,874
	30	492,339	368,630	123,709	413,557	337,570	75,987	380,770	308,325	72,445
女	平成26年	389,872	304,539	85,333	239,210	191,648	47,562	264,046	209,180	54,866
	27	324,526	271,108	53,418	265,458	210,070	55,388	220,474	188,061	32,413
	28	344,230	276,548	67,682	278,557	214,952	63,605	233,317	197,280	36,037
	29	349,181	279,540	69,641	277,520	215,815	61,705	236,678	204,705	31,973
	30	350,722	270,050	80,672	278,798	219,581	59,217	240,962	199,072	41,890
性	年	E 3 1 輸送用機械器具			F 電気・ガス業			G 情報通信業		
		総額	定期	特別	総額	定期	特別	総額	定期	特別
男女計	平成26年	461,712	366,305	95,407	588,039	436,730	151,309	460,909	349,212	111,697
	27	474,646	371,197	103,449	542,283	414,707	127,576	469,711	355,850	113,861
	28	442,039	362,927	79,112	539,630	411,372	128,258	472,729	353,040	119,689
	29	486,862	375,160	111,702	542,879	411,316	131,563	456,651	354,304	102,347
	30	403,429	343,709	59,720	587,295	457,473	129,822	444,721	337,584	107,137
男	平成26年	477,521	378,783	98,738	600,776	446,020	154,756	498,059	375,248	122,811
	27	493,382	385,206	108,176	564,398	431,673	132,725	496,944	375,496	121,448
	28	456,348	376,032	80,316	563,614	429,597	134,017	502,049	374,211	127,838
	29	505,349	389,278	116,071	565,759	428,980	136,779	488,023	377,187	110,836
	30	419,319	357,778	61,541	600,852	468,075	132,777	466,896	353,135	113,761
女	平成26年	311,505	247,747	63,758	402,649	301,506	101,143	336,985	262,364	74,621
	27	298,406	239,423	58,983	315,532	240,754	74,778	349,329	269,006	80,323
	28	313,405	245,115	68,290	301,365	230,324	71,041	352,306	266,088	86,218
	29	319,563	247,395	72,168	314,081	234,680	79,401	341,080	270,005	71,075
	30	265,560	221,645	43,915	386,955	300,800	86,155	359,098	277,538	81,560

(単位：円)

性	年	H 運輸業，郵便業			I 卸売業，小売業			I-1 卸売業		
		総額	定期	特別	総額	定期	特別	総額	定期	特別
男女計	平成26年	370,961	297,047	73,914	198,765	175,365	23,400	290,152	241,161	48,991
	27	352,654	287,890	64,764	215,459	187,958	27,501	334,773	273,655	61,118
	28	362,229	294,597	67,632	215,470	186,265	29,205	338,243	275,142	63,101
	29	355,494	294,700	60,794	209,112	183,172	25,940	329,343	276,790	52,553
	30	302,351	260,260	42,091	196,900	172,978	23,922	276,561	230,510	46,051
男	平成26年	401,543	321,010	80,533	286,545	245,732	40,813	353,017	293,382	59,635
	27	382,088	311,015	71,073	319,928	269,490	50,438	428,107	343,696	84,411
	28	389,144	316,266	72,878	316,145	262,941	53,204	427,914	341,782	86,132
	29	382,251	316,088	66,163	308,396	260,078	48,318	420,858	346,840	74,018
	30	334,411	286,846	47,565	292,066	246,721	45,345	355,664	290,737	64,927
女	平成26年	204,796	166,841	37,955	134,856	124,133	10,723	176,558	146,801	29,757
	27	194,046	163,279	30,767	142,427	130,961	11,466	215,680	184,284	31,396
	28	211,618	173,341	38,277	145,104	132,673	12,431	229,217	194,117	35,100
	29	209,640	178,115	31,525	141,654	130,918	10,736	223,813	196,012	27,801
	30	168,857	149,558	19,299	140,248	129,079	11,169	198,472	171,056	27,416
性	年	I-2 小売業			J 金融業，保険業			L 学術研究等		
		総額	定期	特別	総額	定期	特別	総額	定期	特別
男女計	平成26年	164,988	151,046	13,942	436,956	330,176	106,780	445,293	345,466	99,827
	27	168,016	153,882	14,134	624,886	485,393	139,493	424,827	324,752	100,075
	28	163,372	148,551	14,821	509,304	391,110	118,194	458,723	331,095	127,628
	29	158,101	143,452	14,649	511,760	398,901	112,859	449,680	329,025	120,655
	30	159,885	146,245	13,640	558,769	435,896	122,873	384,911	297,053	87,858
男	平成26年	239,905	212,299	27,606	613,478	446,747	166,731	461,805	357,905	103,900
	27	251,442	222,511	28,931	796,545	618,024	178,521	451,048	342,512	108,536
	28	242,451	210,958	31,493	753,691	570,994	182,697	485,281	350,046	135,235
	29	235,173	203,588	31,585	773,170	595,965	177,205	476,653	347,303	129,350
	30	245,566	214,538	31,028	730,119	568,084	162,035	403,858	312,116	91,742
女	平成26年	126,548	119,617	6,931	284,774	229,679	55,095	267,732	211,705	56,027
	27	122,673	116,581	6,092	272,087	212,806	59,281	288,529	232,436	56,093
	28	120,203	114,483	5,720	267,469	213,104	54,365	312,998	227,108	85,890
	29	116,784	111,214	5,570	264,768	212,706	52,062	296,175	225,004	71,171
	30	120,352	114,735	5,617	335,311	263,508	71,803	269,475	205,280	64,195
性	年	M 飲食サービス業等			N 生活関連サービス等			O 教育，学習支援業		
		総額	定期	特別	総額	定期	特別	総額	定期	特別
男女計	平成26年	132,618	123,151	9,467	208,354	183,621	24,733	438,012	336,992	101,020
	27	150,309	137,986	12,323	175,368	159,255	16,113	488,942	374,481	114,461
	28	136,098	128,778	7,320	166,273	150,157	16,116	487,027	374,853	112,174
	29	136,964	128,255	8,709	158,077	142,261	15,816	497,917	379,493	118,424
	30	124,488	120,016	4,472	152,392	142,789	9,603	400,626	309,357	91,269
男	平成26年	197,988	177,922	20,066	296,165	249,557	46,608	538,541	407,905	130,636
	27	211,006	189,651	21,355	233,225	199,875	33,350	566,100	431,556	134,544
	28	185,175	172,493	12,682	209,248	179,852	29,396	561,587	429,228	132,359
	29	186,458	172,034	14,424	212,632	182,927	29,705	568,304	432,652	135,652
	30	160,404	153,345	7,059	198,508	182,301	16,207	497,846	381,958	115,888
女	平成26年	100,305	96,078	4,227	152,942	142,013	10,929	341,612	268,992	72,620
	27	119,706	111,936	7,770	146,608	139,063	7,545	429,312	330,372	98,940
	28	113,266	108,440	4,826	142,575	133,782	8,793	429,344	332,785	96,559
	29	112,651	106,750	5,901	123,269	116,314	6,955	446,095	340,355	105,740
	30	106,036	102,893	3,143	127,991	121,882	6,109	313,857	244,560	69,297

(単位：円)

性	年	P 医療，福祉			P83 医療業			Q 複合サービス事業		
		総額	定期	特別	総額	定期	特別	総額	定期	特別
男女計	平成26年	364,563	304,698	59,865	413,557	346,405	67,152	399,633	294,032	105,601
	27	348,809	287,403	61,406	398,289	324,703	73,586	338,114	262,175	75,939
	28	363,173	297,829	65,344	415,803	337,214	78,589	336,728	263,632	73,096
	29	371,549	303,387	68,162	425,937	345,070	80,867	337,510	269,617	67,893
	30	339,334	283,136	56,198	382,262	321,662	60,600	375,527	294,216	81,311
男	平成26年	520,421	444,696	75,725	661,092	569,350	91,742	451,541	331,556	119,985
	27	480,738	397,139	83,599	552,316	455,423	96,893	384,532	294,800	89,732
	28	489,199	405,573	83,626	558,724	462,356	96,368	382,263	296,952	85,311
	29	514,380	422,959	91,421	599,771	494,275	105,496	375,502	299,543	75,959
	30	474,468	405,777	68,691	534,613	474,487	60,126	432,185	336,248	95,937
女	平成26年	308,447	254,292	54,155	331,508	272,507	59,001	293,670	217,431	76,239
	27	308,942	254,243	54,699	349,726	283,489	66,237	242,339	194,859	47,480
	28	324,126	264,446	59,680	369,457	296,633	72,824	242,156	194,430	47,726
	29	330,035	268,633	61,402	375,466	301,750	73,716	258,962	207,746	51,216
	30	296,427	244,196	52,231	333,218	272,465	60,753	247,392	199,158	48,234
性	年	R サービス業								
		総額	定期	特別						
男女計	平成26年	222,485	191,609	30,876						
	27	196,042	180,899	15,143						
	28	203,067	180,867	22,200						
	29	230,771	206,467	24,304						
	30	239,271	206,142	33,129						
男	平成26年	268,835	223,622	45,213						
	27	245,593	221,144	24,449						
	28	256,009	222,042	33,967						
	29	280,782	245,479	35,303						
	30	295,882	250,711	45,171						
女	平成26年	151,582	142,638	8,944						
	27	146,025	140,275	5,750						
	28	145,497	136,092	9,405						
	29	164,757	154,971	9,786						
	30	133,817	123,119	10,698						

第6表 月別一人平均月間出勤日数、労働時間（調査産業計）

年月	出勤日数		総実労働時間			所定内労働時間			所定外労働時間		
	日	前年差	時間	指数	前年比	時間	指数	前年比	時間	指数	前年比
5人以上	日	日	時間		%	時間		%	時間		%
平成26年 平均	19.5	△ 0.1	151.2	101.1	△ 1.1	139.7	101.4	△ 1.1	11.5	97.7	△ 0.3
27年	19.4	△ 0.1	150.2	100.0	△ 1.1	138.6	100.0	△ 1.3	11.6	100.0	2.4
28年	19.4	0.0	151.0	100.6	0.6	138.5	100.0	△ 0.1	12.5	108.0	8.0
29年	19.4	0.0	150.1	100.0	△ 0.6	138.0	99.6	△ 0.4	12.1	103.8	△ 3.9
30年	19.0	△ 0.4	147.2	98.1	△ 1.9	135.4	97.7	△ 1.9	11.8	101.7	△ 2.0
平成30年	1月	△ 0.2	137.9	91.9	△ 1.1	126.5	91.3	△ 0.9	11.4	98.3	△ 3.3
	2月	△ 0.6	144.7	96.4	△ 3.1	132.9	95.9	△ 2.9	11.8	101.7	△ 4.9
	3月	△ 0.6	148.9	99.2	△ 2.6	136.4	98.4	△ 2.8	12.5	107.8	△ 1.6
	4月	△ 0.2	151.1	100.7	△ 0.8	139.0	100.3	△ 0.5	12.1	104.3	△ 4.0
	5月	△ 0.1	145.3	96.8	△ 0.5	134.3	96.9	△ 0.4	11.0	94.8	△ 2.7
	6月	△ 0.5	153.2	102.1	△ 1.8	141.8	102.3	△ 1.8	11.4	98.3	△ 2.6
	7月	△ 0.3	149.8	99.8	△ 1.5	138.4	99.9	△ 1.3	11.4	98.3	△ 2.6
	8月	△ 0.2	143.9	95.9	△ 1.6	132.8	95.8	△ 1.8	11.1	95.7	0.0
	9月	△ 0.7	145.2	96.7	△ 4.5	133.5	96.3	△ 4.7	11.7	100.9	△ 3.3
	10月	△ 0.3	149.4	99.5	△ 1.5	136.9	98.8	△ 1.9	12.5	107.8	4.3
	11月	0.0	151.4	100.9	△ 0.1	139.1	100.4	0.1	12.3	106.0	△ 2.4
	12月	△ 0.6	145.4	96.9	△ 3.4	133.1	96.0	△ 3.6	12.3	106.0	△ 1.7
うち30人以上	日	日	時間		%	時間		%	時間		%
平成26年 平均	19.7	△ 0.1	157.0	101.0	△ 0.3	142.7	100.9	△ 0.4	14.3	101.5	1.4
27年	19.6	△ 0.1	156.2	100.0	△ 0.9	142.4	100.0	△ 0.9	13.8	100.0	△ 1.4
28年	19.5	△ 0.1	154.6	98.9	△ 1.1	141.3	99.2	△ 0.8	13.3	96.5	△ 3.5
29年	19.6	0.1	155.7	99.7	0.8	142.3	99.9	0.7	13.4	97.5	1.0
30年	19.0	△ 0.6	150.8	96.5	△ 3.2	137.6	96.5	△ 3.4	13.2	96.0	△ 1.5
平成30年	1月	△ 0.3	143.3	91.7	△ 1.2	130.2	91.4	△ 1.1	13.1	94.9	△ 1.6
	2月	△ 0.7	148.9	95.3	△ 3.9	135.4	95.0	△ 4.0	13.5	97.8	△ 3.6
	3月	△ 0.9	152.7	97.7	△ 4.1	138.3	97.1	△ 4.6	14.4	104.3	2.1
	4月	△ 0.4	154.2	98.7	△ 1.3	140.4	98.5	△ 1.9	13.8	100.0	3.7
	5月	△ 0.2	148.5	95.0	△ 1.8	136.1	95.5	△ 1.6	12.4	89.9	△ 2.3
	6月	△ 0.7	156.1	99.9	△ 3.8	143.2	100.5	△ 4.1	12.9	93.5	0.0
	7月	△ 0.6	152.6	97.6	△ 3.4	139.8	98.1	△ 3.4	12.8	92.8	△ 2.2
	8月	△ 0.4	148.7	95.1	△ 2.6	136.3	95.6	△ 2.6	12.4	89.9	△ 2.3
	9月	△ 1.0	148.0	94.7	△ 6.1	135.2	94.9	△ 6.1	12.8	92.8	△ 4.4
	10月	△ 0.6	153.1	98.0	△ 3.2	139.5	97.9	△ 3.5	13.6	98.6	△ 0.7
	11月	△ 0.2	155.4	99.4	△ 1.8	141.9	99.6	△ 1.5	13.5	97.8	△ 4.3
	12月	△ 1.0	148.2	94.8	△ 5.3	134.5	94.4	△ 5.4	13.7	99.3	△ 3.5

第7表 産業中分類別、性別一人平均月間出勤日数（事業所規模5人以上）（単位：日）

年	調査産業計			D 建設業			E 製造業		
	男女計	男	女	男女計	男	女	男女計	男	女
平成26年	19.5	20.1	18.9	21.7	22.0	19.6	19.9	19.9	19.8
27	19.4	20.0	18.6	21.1	21.3	20.5	19.7	19.9	19.2
28	19.4	20.1	18.6	20.9	21.3	19.1	19.7	19.8	19.2
29	19.4	20.0	18.6	21.4	21.7	20.0	19.7	19.8	19.3
30	19.0	19.8	18.2	21.9	22.1	20.6	19.7	19.8	19.4
年	E 09・10 食料品・たばこ			E 1 1 繊維工業			E 1 2 木材・木製品		
	男女計	男	女	男女計	男	女	男女計	男	女
平成26年	20.1	20.4	19.9	19.9	19.8	20.0	20.1	20.0	20.7
27	19.2	19.8	18.6	20.0	20.3	19.7	22.7	22.8	19.6
28	19.2	19.7	18.7	20.4	20.5	20.2	21.3	21.5	20.5
29	19.1	19.7	18.5	20.5	20.6	20.4	20.8	20.9	20.5
30	19.4	19.8	19.1	20.4	20.6	20.2	21.6	21.9	20.4
年	E 1 3 家具・装備品			E 1 4 パルプ・紙			E 1 5 印刷・同関連業		
	男女計	男	女	男女計	男	女	男女計	男	女
平成26年	X	X	X	20.5	20.6	20.4	20.7	21.0	19.7
27	21.5	21.8	20.7	20.6	20.8	20.0	19.3	18.8	19.9
28	20.4	20.5	20.3	20.4	20.6	19.7	18.4	17.8	19.6
29	20.8	21.0	19.9	20.4	20.5	19.8	18.2	17.9	19.0
30	19.7	19.8	19.4	19.4	19.5	18.9	19.2	19.2	19.3
年	E 1 8 プラスチック製品			E 1 9 ゴム製品			E 2 1 窯業・土石製品		
	男女計	男	女	男女計	男	女	男女計	男	女
平成26年	20.0	20.0	20.0	19.1	19.1	19.4	21.4	21.7	19.9
27	20.3	20.5	19.7	19.5	19.7	19.1	20.5	20.5	20.7
28	19.7	19.9	19.1	19.6	19.8	18.9	21.0	21.1	20.5
29	19.9	19.9	19.6	19.3	19.6	18.5	20.5	20.5	20.3
30	19.7	19.8	19.5	19.0	19.4	18.1	20.8	20.8	20.6
年	E 2 2 鉄鋼業			E 2 3 非鉄金属製造業			E 2 4 金属製品製造業		
	男女計	男	女	男女計	男	女	男女計	男	女
平成26年	19.2	19.3	18.6	21.0	21.2	19.6	20.9	21.0	20.7
27	19.7	19.7	19.0	19.7	19.8	19.2	20.9	21.0	20.6
28	19.7	19.7	19.4	19.9	19.9	19.6	20.7	20.8	20.4
29	19.6	19.7	18.9	20.2	20.5	19.1	20.5	20.6	20.3
30	19.7	19.8	19.3	20.5	20.8	19.4	20.6	20.7	20.0
年	E 3 1 輸送用機械器具			F 電気・ガス業			G 情報通信業		
	男女計	男	女	男女計	男	女	男女計	男	女
平成26年	19.4	19.4	19.5	19.7	19.8	18.7	19.7	19.9	19.1
27	19.7	19.7	19.3	20.1	20.2	18.7	19.7	19.8	19.3
28	19.8	19.9	19.2	19.6	19.7	17.9	19.7	19.9	18.9
29	19.9	19.9	19.4	19.9	20.0	19.1	19.7	19.9	19.1
30	19.8	19.9	19.4	19.6	19.6	19.7	19.5	19.7	19.0

(単位：日)

年	H 運輸業, 郵便業			I 卸売業, 小売業			I-1 卸売業		
	男女計	男	女	男女計	男	女	男女計	男	女
平成26年	20.0	20.4	18.7	19.6	20.4	18.8	20.5	20.8	19.8
27	20.3	20.4	19.4	18.8	20.0	17.8	20.0	20.3	19.4
28	20.8	20.9	19.9	19.6	20.6	18.6	20.0	20.4	19.4
29	20.1	20.2	19.7	19.3	20.3	18.5	20.0	20.6	19.0
30	19.9	20.1	18.9	18.9	20.2	18.0	20.5	20.8	19.9
年	I-2 小売業			J 金融業, 保険業			L 学術研究等		
	男女計	男	女	男女計	男	女	男女計	男	女
平成26年	19.2	20.1	18.6	19.1	19.8	18.5	20.2	20.1	20.4
27	18.3	19.8	17.4	19.3	19.6	18.9	19.6	19.7	19.4
28	19.4	20.7	18.4	19.4	19.7	19.0	19.3	19.2	19.6
29	19.0	20.1	18.3	19.3	20.0	18.6	19.3	19.3	19.3
30	18.2	19.6	17.5	19.4	20.0	19.0	19.4	19.6	19.1
年	M 飲食サービス業等			N 生活関連サービス等			O 教育, 学習支援業		
	男女計	男	女	男女計	男	女	男女計	男	女
平成26年	17.0	16.8	17.0	19.2	20.9	18.5	18.5	19.0	18.0
27	17.6	18.0	17.4	18.6	19.2	18.3	19.4	19.5	19.2
28	15.8	16.0	15.7	18.6	20.7	17.4	19.0	19.4	18.8
29	15.0	15.5	14.8	18.1	19.5	17.0	19.9	20.2	19.6
30	15.7	16.3	15.4	18.5	19.1	17.8	18.1	18.7	17.7
年	P 医療, 福祉			P83 医療業			Q 複合サービス事業		
	男女計	男	女	男女計	男	女	男女計	男	女
平成26年	19.7	20.5	19.4	19.6	20.9	19.3	19.5	20.4	18.4
27	19.2	19.4	19.1	19.3	18.9	19.4	18.9	19.8	17.3
28	19.4	19.5	19.3	19.7	19.5	19.8	19.1	19.7	18.1
29	19.6	20.7	19.4	20.1	20.9	19.9	19.3	20.3	18.2
30	18.7	18.4	18.8	18.8	17.2	19.2	19.5	19.9	19.0
年	R サービス業								
	男女計	男	女						
平成26年	19.1	19.1	19.0						
27	19.1	19.7	18.3						
28	19.7	20.4	18.7						
29	19.9	20.5	19.0						
30	18.9	19.9	16.9						

第8表 産業中分類別、性別一人平均月間出勤日数（事業所規模30人以上）（単位：日）

年	調査産業計			D 建設業			E 製造業		
	男女計	男	女	男女計	男	女	男女計	男	女
平成26年	19.7	20.0	19.3	22.4	22.7	19.4	19.6	19.7	19.5
27	19.6	19.8	19.3	20.6	20.8	19.8	19.5	19.6	19.0
28	19.5	19.8	19.2	20.5	20.7	19.1	19.4	19.6	18.9
29	19.6	19.9	19.2	20.5	20.5	20.2	19.4	19.6	18.9
30	19.0	19.5	18.5	21.1	21.2	19.7	19.5	19.7	19.1
年	E 09・10 食料品・たばこ			E 1 1 繊維工業			E 1 2 木材・木製品		
	男女計	男	女	男女計	男	女	男女計	男	女
平成26年	19.9	20.2	19.7	19.7	19.4	19.9	20.7	20.7	21.0
27	19.1	19.7	18.6	20.1	20.3	19.9	21.2	21.2	21.5
28	19.0	19.5	18.5	20.1	20.5	19.8	20.7	20.6	20.8
29	18.9	19.5	18.4	20.3	20.6	20.0	20.7	20.7	20.4
30	19.5	19.8	19.2	20.1	20.6	19.7	X	X	X
年	E 1 3 家具・装備品			E 1 4 パルプ・紙			E 1 5 印刷・同関連業		
	男女計	男	女	男女計	男	女	男女計	男	女
平成26年	X	X	X	20.0	20.0	19.8	20.6	20.8	19.8
27	X	X	X	20.7	20.8	20.2	X	X	X
28	X	X	X	20.5	20.6	19.8	18.0	17.2	19.4
29	X	X	X	20.3	20.5	19.7	17.8	17.0	19.2
30	19.7	19.8	19.3	19.2	19.4	18.5	18.5	18.1	19.0
年	E 1 8 プラスチック製品			E 1 9 ゴム製品			E 2 1 窯業・土石製品		
	男女計	男	女	男女計	男	女	男女計	男	女
平成26年	20.3	20.7	19.4	19.1	19.0	19.4	20.6	20.9	18.7
27	20.3	20.5	18.8	19.5	19.6	19.0	19.5	19.6	18.7
28	19.4	19.5	18.3	19.7	19.8	19.3	19.7	19.8	19.2
29	19.8	19.7	19.8	19.7	19.8	19.2	19.7	19.7	19.6
30	19.4	19.7	18.8	19.3	19.5	18.7	19.8	19.9	19.3
年	E 2 2 鉄鋼業			E 2 3 非鉄金属製造業			E 2 4 金属製品製造業		
	男女計	男	女	男女計	男	女	男女計	男	女
平成26年	19.1	19.1	18.4	20.7	21.1	19.1	20.8	20.9	20.1
27	19.5	19.5	18.4	19.7	19.8	19.2	20.3	20.5	19.4
28	19.6	19.6	19.1	19.8	19.9	19.3	20.2	20.4	19.6
29	19.5	19.6	18.9	20.0	20.2	19.0	20.1	20.3	19.4
30	19.4	19.5	18.7	20.4	20.6	19.6	20.4	20.6	19.7
年	E 3 1 輸送用機械器具			F 電気・ガス業			G 情報通信業		
	男女計	男	女	男女計	男	女	男女計	男	女
平成26年	19.3	19.3	18.9	19.7	19.8	18.8	19.4	19.5	18.8
27	19.6	19.7	18.9	20.2	20.3	18.6	19.3	19.5	18.7
28	19.7	19.8	19.4	19.1	19.3	17.7	19.3	19.5	18.5
29	19.8	19.9	19.3	19.3	19.5	17.9	19.4	19.6	18.7
30	19.9	20.0	19.3	19.1	19.1	18.5	19.4	19.6	18.5

(単位：日)

年	H 運輸業，郵便業			I 卸売業，小売業			I-1 卸売業		
	男女計	男	女	男女計	男	女	男女計	男	女
平成26年	19.8	20.0	18.7	20.7	21.3	20.3	20.6	21.2	19.7
27	19.9	20.1	18.8	20.2	20.8	19.7	20.3	20.6	20.0
28	19.9	20.1	19.0	19.8	20.5	19.4	20.2	20.5	19.9
29	19.8	20.0	18.8	19.1	19.7	18.7	20.1	20.4	19.6
30	19.9	20.2	18.7	18.6	19.5	18.1	19.7	20.0	19.4
年	I-2 小売業			J 金融業，保険業			L 学術研究等		
	男女計	男	女	男女計	男	女	男女計	男	女
平成26年	20.8	21.4	20.5	18.7	19.6	18.0	20.7	20.9	19.3
27	20.1	21.0	19.6	19.2	19.5	18.7	18.9	18.7	19.7
28	19.7	20.5	19.2	19.0	19.4	18.6	18.8	18.7	19.2
29	18.7	19.3	18.4	19.3	19.7	19.0	18.8	18.8	18.6
30	18.2	19.1	17.7	19.4	19.9	18.8	19.1	19.3	17.6
年	M 飲食サービス業等			N 生活関連サービス等			O 教育，学習支援業		
	男女計	男	女	男女計	男	女	男女計	男	女
平成26年	17.4	18.2	17.0	18.5	19.8	17.8	18.5	19.0	18.0
27	18.3	18.7	18.2	17.1	18.5	16.4	20.7	21.0	20.5
28	17.8	18.6	17.5	16.1	16.6	15.8	20.5	20.9	20.2
29	17.6	18.2	17.3	15.3	15.5	15.1	20.7	20.9	20.5
30	16.4	16.8	16.2	17.3	17.7	17.0	17.4	17.8	17.1
年	P 医療，福祉			P83 医療業			Q 複合サービス事業		
	男女計	男	女	男女計	男	女	男女計	男	女
平成26年	20.0	20.6	19.8	20.1	21.0	19.8	20.7	20.8	20.3
27	19.6	19.3	19.7	19.7	18.8	19.9	19.5	19.7	19.0
28	19.6	19.4	19.7	19.7	19.0	19.9	19.6	19.7	19.2
29	20.1	20.8	19.9	20.4	20.9	20.2	19.6	19.8	19.3
30	19.0	18.0	19.3	18.9	16.9	19.6	19.7	19.9	19.4
年	R サービス業								
	男女計	男	女						
平成26年	18.8	18.8	18.7						
27	19.0	19.7	18.3						
28	19.5	20.1	18.8						
29	20.1	20.8	19.2						
30	18.7	19.8	16.7						

第9表 産業中分類別、性別一人平均月間労働時間（事業所規模5人以上）

（単位：時間）

性	年	調査産業計			D 建設業			E 製造業		
		総数	所定内	所定外	総数	所定内	所定外	総数	所定内	所定外
男女計	平成26年	151.2	139.7	11.5	175.8	162.2	13.6	165.7	149.0	16.7
	27	150.2	138.6	11.6	173.5	158.3	15.2	165.7	148.2	17.5
	28	151.0	138.5	12.5	173.1	157.0	16.1	165.5	148.5	17.0
	29	150.1	138.0	12.1	176.5	160.0	16.5	167.0	148.9	18.1
	30	147.2	135.4	11.8	182.7	166.1	16.6	167.9	149.0	18.9
男	平成26年	165.2	149.4	15.8	180.2	165.0	15.2	170.7	151.5	19.2
	27	165.1	148.5	16.6	177.7	160.7	17.0	172.0	151.6	20.4
	28	166.6	148.8	17.8	178.6	160.8	17.8	171.0	151.3	19.7
	29	165.6	148.1	17.5	181.7	162.5	19.2	172.3	151.5	20.8
	30	164.1	147.0	17.1	187.5	168.7	18.8	174.2	152.2	22.0
女	平成26年	134.7	128.4	6.3	148.6	145.0	3.6	152.4	142.4	10.0
	27	132.6	126.9	5.7	152.8	146.4	6.4	148.4	138.9	9.5
	28	131.7	125.8	5.9	144.5	137.0	7.5	150.2	140.6	9.6
	29	132.3	126.5	5.8	151.0	147.7	3.3	152.8	141.9	10.9
	30	128.1	122.3	5.8	156.5	152.1	4.4	152.9	141.3	11.6
性	年	E09・10 食料品・たばこ			E11 繊維工業			E12 木材・木製品		
		総数	所定内	所定外	総数	所定内	所定外	総数	所定内	所定外
男女計	平成26年	159.0	145.5	13.5	155.7	149.2	6.5	170.2	152.7	17.5
	27	154.6	139.4	15.2	157.9	149.3	8.6	169.1	162.3	6.8
	28	152.5	137.6	14.9	163.8	154.0	9.8	171.1	160.0	11.1
	29	152.0	137.7	14.3	165.5	154.3	11.2	170.9	159.4	11.5
	30	150.4	137.9	12.5	166.8	153.4	13.4	188.4	163.0	25.4
男	平成26年	169.6	153.7	15.9	160.5	153.1	7.4	171.1	153.5	17.6
	27	164.9	147.0	17.9	167.0	155.9	11.1	170.3	163.5	6.8
	28	164.2	145.9	18.3	168.3	156.8	11.5	174.3	161.6	12.7
	29	165.2	147.9	17.3	166.9	156.2	10.7	172.7	159.5	13.2
	30	164.2	148.4	15.8	168.2	156.5	11.7	191.0	165.6	25.4
女	平成26年	150.4	138.8	11.6	152.3	146.5	5.8	161.6	145.2	16.4
	27	144.1	131.6	12.5	150.1	143.7	6.4	150.2	143.7	6.5
	28	140.6	129.1	11.5	160.6	152.1	8.5	158.6	153.5	5.1
	29	139.8	128.2	11.6	164.5	153.0	11.5	163.7	158.9	4.8
	30	138.1	128.5	9.6	166.0	151.7	14.3	178.4	153.2	25.2
性	年	E13 家具・装備品			E14 パルプ・紙			E15 印刷・同関連業		
		総数	所定内	所定外	総数	所定内	所定外	総数	所定内	所定外
男女計	平成26年	X	X	X	164.4	153.2	11.2	168.4	154.3	14.1
	27	184.0	168.7	15.3	177.7	157.7	20.0	166.8	147.2	19.6
	28	170.4	160.3	10.1	174.9	156.2	18.7	162.9	148.0	14.9
	29	171.8	159.1	12.7	171.5	154.3	17.2	164.3	147.7	16.6
	30	170.3	152.6	17.7	157.2	147.2	10.0	164.1	146.9	17.2
男	平成26年	X	X	X	171.7	158.3	13.4	175.9	158.9	17.0
	27	188.9	171.5	17.4	180.1	158.8	21.3	178.2	154.0	24.2
	28	174.2	162.7	11.5	177.1	157.1	20.0	170.6	153.3	17.3
	29	177.3	163.3	14.0	174.4	155.7	18.7	171.9	153.7	18.2
	30	173.1	154.1	19.0	162.6	151.1	11.5	177.0	155.2	21.8
女	平成26年	X	X	X	151.2	143.9	7.3	146.1	140.7	5.4
	27	170.7	161.3	9.4	169.0	153.9	15.1	151.9	138.4	13.5
	28	162.3	155.1	7.2	166.8	152.8	14.0	149.7	139.0	10.7
	29	150.4	142.8	7.6	159.4	148.4	11.0	149.5	136.0	13.5
	30	144.6	138.7	5.9	140.9	135.3	5.6	150.0	137.9	12.1

(単位：時間)

性	年	E 1 8 プラスチック製品			E 1 9 ゴム製品			E 2 1 窯業・土石製品		
		総数	所定内	所定外	総数	所定内	所定外	総数	所定内	所定外
男女計	平成26年	165.8	149.5	16.3	159.6	147.3	12.3	176.1	159.6	16.5
	27	170.4	148.2	22.2	162.4	149.8	12.6	166.9	153.4	13.5
	28	172.7	149.3	23.4	162.2	149.7	12.5	171.8	154.9	16.9
	29	179.7	153.2	26.5	161.5	146.8	14.7	170.7	154.9	15.8
	30	172.3	155.0	17.3	160.6	145.8	14.8	171.3	158.2	13.1
男	平成26年	167.6	152.5	15.1	161.8	148.2	13.6	178.6	160.8	17.8
	27	185.6	156.5	29.1	167.9	153.6	14.3	167.1	153.3	13.8
	28	184.4	154.5	29.9	168.5	154.4	14.1	173.5	155.4	18.1
	29	184.9	153.5	31.4	169.3	152.4	16.9	172.9	155.8	17.1
	30	176.0	157.5	18.5	168.3	150.8	17.5	172.0	158.6	13.4
女	平成26年	162.9	144.7	18.2	152.4	144.3	8.1	156.7	150.0	6.7
	27	137.1	130.1	7.0	147.0	138.9	8.1	165.6	154.4	11.2
	28	141.4	135.5	5.9	143.7	135.8	7.9	158.6	150.9	7.7
	29	163.5	152.4	11.1	141.3	132.1	9.2	157.9	149.4	8.5
	30	165.6	150.3	15.3	141.6	133.5	8.1	167.1	155.9	11.2
性	年	E 2 2 鉄鋼業			E 2 3 非鉄金属製造業			E 2 4 金属製品製造業		
		総数	所定内	所定外	総数	所定内	所定外	総数	所定内	所定外
男女計	平成26年	172.8	145.7	27.1	183.0	156.9	26.1	171.9	159.9	12.0
	27	174.7	149.0	25.7	165.5	152.6	12.9	176.7	158.3	18.4
	28	175.9	148.9	27.0	167.3	153.3	14.0	175.5	156.7	18.8
	29	177.3	148.1	29.2	170.4	154.4	16.0	176.5	155.0	21.5
	30	175.5	148.3	27.2	186.8	154.3	32.5	175.4	157.2	18.2
男	平成26年	173.6	145.8	27.8	186.9	158.3	28.6	173.6	160.2	13.4
	27	176.1	149.3	26.8	167.7	153.6	14.1	181.7	160.4	21.3
	28	177.3	149.0	28.3	169.1	154.0	15.1	178.4	158.3	20.1
	29	178.4	148.3	30.1	173.8	156.2	17.6	182.0	157.2	24.8
	30	176.7	148.5	28.2	190.1	155.6	34.5	180.3	159.6	20.7
女	平成26年	156.4	143.7	12.7	161.4	149.1	12.3	161.4	157.6	3.8
	27	156.0	145.3	10.7	155.9	148.1	7.8	158.2	150.6	7.6
	28	157.4	148.0	9.4	159.0	150.2	8.8	165.2	151.0	14.2
	29	159.1	144.8	14.3	153.4	145.3	8.1	161.2	149.0	12.2
	30	161.0	146.0	15.0	172.4	148.7	23.7	155.5	147.5	8.0
性	年	E 3 1 輸送用機械器具			F 電気・ガス業			G 情報通信業		
		総数	所定内	所定外	総数	所定内	所定外	総数	所定内	所定外
男女計	平成26年	174.5	147.9	26.6	163.4	148.2	15.2	164.6	152.5	12.1
	27	176.3	150.4	25.9	152.8	144.3	8.5	163.2	151.0	12.2
	28	175.4	149.9	25.5	156.2	147.6	8.6	160.4	149.0	11.4
	29	176.9	151.1	25.8	158.8	151.1	7.7	164.2	151.0	13.2
	30	181.8	150.9	30.9	160.1	147.8	12.3	163.8	152.3	11.5
男	平成26年	176.0	148.1	27.9	166.3	149.7	16.6	168.0	155.2	12.8
	27	178.4	150.8	27.6	153.4	144.9	8.5	165.1	152.4	12.7
	28	177.2	150.2	27.0	158.0	148.9	9.1	162.4	150.9	11.5
	29	178.5	151.4	27.1	160.1	151.9	8.2	167.4	153.9	13.5
	30	185.7	152.2	33.5	160.2	147.5	12.7	166.3	154.9	11.4
女	平成26年	163.9	146.4	17.5	138.2	135.2	3.0	156.9	146.4	10.5
	27	163.0	148.2	14.8	146.5	138.6	7.9	156.8	146.4	10.4
	28	161.1	147.8	13.3	137.8	134.5	3.3	152.8	141.9	10.9
	29	164.1	148.6	15.5	148.1	144.6	3.5	156.6	144.1	12.5
	30	158.4	143.0	15.4	159.3	151.0	8.3	157.7	146.1	11.6

(単位：時間)

性	年	H 運輸業，郵便業			I 卸売業，小売業			I-1 卸売業		
		総数	所定内	所定外	総数	所定内	所定外	総数	所定内	所定外
男女計	平成26年	171.3	150.3	21.0	134.0	127.9	6.1	159.7	154.3	5.4
	27	175.1	150.0	25.1	129.8	123.9	5.9	157.3	151.2	6.1
	28	187.7	152.1	35.6	137.7	130.7	7.0	156.8	149.6	7.2
	29	167.4	140.1	27.3	138.5	130.3	8.2	161.5	149.4	12.1
	30	169.3	141.6	27.7	135.1	127.9	7.2	162.4	153.4	9.0
男	平成26年	181.7	157.6	24.1	151.6	142.9	8.7	164.7	158.8	5.9
	27	180.8	152.8	28.0	151.8	142.6	9.2	162.7	156.1	6.6
	28	195.1	155.1	40.0	156.3	146.5	9.8	163.6	155.3	8.3
	29	174.0	144.3	29.7	158.8	145.7	13.1	171.0	155.5	15.5
	30	178.1	146.8	31.3	158.2	146.9	11.3	169.4	158.4	11.0
女	平成26年	128.3	119.9	8.4	118.4	114.5	3.9	146.6	142.4	4.2
	27	143.0	134.0	9.0	111.1	108.0	3.1	144.6	139.6	5.0
	28	144.0	134.1	9.9	119.3	115.2	4.1	146.4	140.8	5.6
	29	136.4	120.3	16.1	121.6	117.5	4.1	146.5	139.8	6.7
	30	127.0	116.5	10.5	117.7	113.6	4.1	150.3	144.8	5.5
性	年	I-2 小売業			J 金融業，保険業			L 学術研究等		
		総数	所定内	所定外	総数	所定内	所定外	総数	所定内	所定外
男女計	平成26年	124.1	117.7	6.4	140.5	130.8	9.7	166.5	149.8	16.7
	27	118.6	112.8	5.8	152.3	141.3	11.0	164.3	150.0	14.3
	28	129.8	122.9	6.9	152.9	140.1	12.8	163.1	148.6	14.5
	29	128.9	122.3	6.6	144.9	135.2	9.7	157.7	145.4	12.3
	30	123.1	116.7	6.4	151.5	144.8	6.7	159.6	147.9	11.7
男	平成26年	141.9	131.1	10.8	151.7	137.8	13.9	172.0	151.8	20.2
	27	143.1	131.9	11.2	162.3	148.8	13.5	168.7	152.2	16.5
	28	152.4	141.7	10.7	161.7	145.1	16.6	168.1	149.7	18.4
	29	150.8	139.2	11.6	152.0	139.6	12.4	162.8	146.9	15.9
	30	149.0	137.5	11.5	163.8	153.6	10.2	163.3	149.4	13.9
女	平成26年	113.6	109.8	3.8	130.7	124.7	6.0	152.4	144.7	7.7
	27	104.7	102.0	2.7	140.4	132.4	8.0	151.5	143.4	8.1
	28	111.2	107.5	3.7	142.9	134.4	8.5	150.3	145.8	4.5
	29	115.0	111.6	3.4	138.0	130.9	7.1	143.6	141.3	2.3
	30	109.7	106.0	3.7	140.8	137.2	3.6	152.4	145.0	7.4
性	年	M 飲食サービス業等			N 生活関連サービス等			O 教育，学習支援業		
		総数	所定内	所定外	総数	所定内	所定外	総数	所定内	所定外
男女計	平成26年	105.0	99.2	5.8	138.8	137.0	1.8	146.5	133.6	12.9
	27	110.3	104.5	5.8	141.0	137.7	3.3	143.3	137.9	5.4
	28	94.3	90.0	4.3	136.6	133.6	3.0	142.9	137.0	5.9
	29	90.5	86.8	3.7	127.5	124.4	3.1	150.0	143.8	6.2
	30	99.0	93.8	5.2	128.4	123.0	5.4	138.0	128.3	9.7
男	平成26年	124.3	112.1	12.2	151.7	148.5	3.2	153.2	141.0	12.2
	27	132.0	119.2	12.8	147.1	142.5	4.6	149.0	142.1	6.9
	28	108.6	100.9	7.7	160.9	156.9	4.0	147.6	141.1	6.5
	29	104.9	98.7	6.2	140.4	138.2	2.2	156.0	148.6	7.4
	30	116.8	109.3	7.5	134.7	129.3	5.4	147.3	136.3	11.0
女	平成26年	95.5	92.8	2.7	133.3	132.1	1.2	140.9	127.4	13.5
	27	100.3	97.7	2.6	138.0	135.4	2.6	139.3	135.0	4.3
	28	88.6	85.6	3.0	122.6	120.2	2.4	139.4	134.0	5.4
	29	84.5	81.8	2.7	116.7	112.9	3.8	146.1	140.6	5.5
	30	90.6	86.5	4.1	121.3	115.9	5.4	130.9	122.2	8.7

(単位：時間)

性	年	P 医療，福祉			P83 医療業			Q 複合サービス事業		
		総数	所定内	所定外	総数	所定内	所定外	総数	所定内	所定外
男女計	平成26年	149.2	142.9	6.3	148.6	139.6	9.0	146.8	140.9	5.9
	27	146.1	139.5	6.6	150.2	141.2	9.0	145.2	138.4	6.8
	28	145.4	138.5	6.9	150.9	141.5	9.4	148.8	142.5	6.3
	29	146.2	140.1	6.1	154.7	145.3	9.4	147.0	142.2	4.8
	30	136.5	132.1	4.4	141.4	134.9	6.5	151.0	143.8	7.2
男	平成26年	161.1	151.7	9.4	169.4	154.7	14.7	153.1	146.2	6.9
	27	155.7	145.9	9.8	154.0	140.0	14.0	153.8	145.7	8.1
	28	155.7	145.6	10.1	158.5	144.6	13.9	155.2	148.3	6.9
	29	164.3	154.0	10.3	171.5	156.1	15.4	153.7	148.2	5.5
	30	137.8	132.6	5.2	133.7	125.7	8.0	157.5	148.1	9.4
女	平成26年	146.2	140.7	5.5	143.1	135.6	7.5	137.7	133.4	4.3
	27	143.8	138.0	5.8	149.2	141.5	7.7	130.9	126.4	4.5
	28	142.8	136.7	6.1	148.7	140.6	8.1	138.9	133.5	5.4
	29	142.1	137.0	5.1	150.5	142.6	7.9	139.2	135.1	4.1
	30	136.2	132.0	4.2	143.4	137.3	6.1	142.4	138.1	4.3
性	年	R サービス業								
		総数	所定内	所定外						
男女計	平成26年	157.3	141.9	15.4						
	27	148.7	134.7	14.0						
	28	148.6	135.3	13.3						
	29	152.9	139.4	13.5						
	30	146.1	134.3	11.8						
男	平成26年	166.1	147.8	18.3						
	27	160.4	143.7	16.7						
	28	163.3	146.2	17.1						
	29	168.0	149.7	18.3						
	30	163.7	148.3	15.4						
女	平成26年	142.6	132.2	10.4						
	27	132.9	122.6	10.3						
	28	127.3	119.5	7.8						
	29	129.4	123.3	6.1						
	30	110.5	105.9	4.6						

第10表 産業中分類別、性別一人平均月間労働時間（事業所規模30人以上）

（単位：時間）

性	年	調査産業計			D 建設業			E 製造業		
		総数	所定内	所定外	総数	所定内	所定外	総数	所定内	所定外
男女計	平成26年	157.0	142.7	14.3	183.2	163.7	19.5	166.5	148.2	18.3
	27	156.2	142.4	13.8	179.1	154.4	24.7	167.6	148.4	19.2
	28	154.6	141.3	13.3	176.4	152.9	23.5	166.3	147.8	18.5
	29	155.7	142.3	13.4	173.4	154.6	18.8	167.2	148.0	19.2
	30	150.8	137.6	13.2	185.3	159.9	25.4	169.1	148.9	20.2
男	平成26年	168.4	149.7	18.7	187.0	166.2	20.8	170.6	149.9	20.7
	27	167.1	148.3	18.8	181.3	155.3	26.0	172.0	150.3	21.7
	28	166.0	147.6	18.4	180.0	154.9	25.1	170.9	150.0	20.9
	29	167.8	148.9	18.9	175.3	154.8	20.5	172.1	150.3	21.8
	30	164.9	146.0	18.9	188.8	161.3	27.5	174.7	151.5	23.2
女	平成26年	141.0	132.8	8.2	149.0	141.4	7.6	153.5	142.9	10.6
	27	142.3	134.9	7.4	165.7	148.9	16.8	153.3	142.1	11.2
	28	139.7	133.0	6.7	154.9	141.0	13.9	151.4	140.7	10.7
	29	140.3	133.9	6.4	160.7	153.1	7.6	151.7	140.6	11.1
	30	133.3	127.1	6.2	160.5	150.1	10.4	153.4	141.7	11.7
性	年	E09・10 食料品・たばこ			E11 繊維工業			E12 木材・木製品		
		総数	所定内	所定外	総数	所定内	所定外	総数	所定内	所定外
男女計	平成26年	159.1	144.5	14.6	158.1	151.1	7.0	181.2	159.0	22.2
	27	158.5	141.5	17.0	160.4	151.7	8.7	172.9	162.3	10.6
	28	156.5	139.5	17.0	160.1	151.1	9.0	169.3	155.4	13.9
	29	154.7	138.9	15.8	161.1	152.3	8.8	168.9	155.3	13.6
	30	157.1	142.6	14.5	160.0	150.6	9.4	X	X	X
男	平成26年	168.5	151.8	16.7	158.1	150.1	8.0	181.6	159.4	22.2
	27	168.8	149.0	19.8	164.7	154.3	10.4	173.0	162.1	10.9
	28	166.8	146.6	20.2	167.2	154.9	12.3	169.5	155.0	14.5
	29	165.0	146.6	18.4	167.6	156.2	11.4	169.7	155.4	14.3
	30	166.2	149.5	16.7	168.9	156.3	12.6	X	X	X
女	平成26年	151.7	138.8	12.9	158.2	152.2	6.0	176.3	154.5	21.8
	27	148.2	133.9	14.3	156.3	149.2	7.1	171.8	163.8	8.0
	28	145.6	131.9	13.7	153.6	147.6	6.0	167.2	158.9	8.3
	29	144.0	131.0	13.0	154.9	148.6	6.3	161.7	154.2	7.5
	30	147.2	135.1	12.1	152.8	146.0	6.8	X	X	X
性	年	E13 家具・装備品			E14 パルプ・紙			E15 印刷・同関連業		
		総数	所定内	所定外	総数	所定内	所定外	総数	所定内	所定外
男女計	平成26年	X	X	X	160.7	150.3	10.4	169.4	155.4	14.0
	27	X	X	X	180.6	158.5	22.1	X	X	X
	28	X	X	X	176.7	157.0	19.7	164.6	147.3	17.3
	29	X	X	X	172.9	154.9	18.0	162.0	145.8	16.2
	30	171.6	153.0	18.6	157.9	147.5	10.4	159.4	145.5	13.9
男	平成26年	X	X	X	165.1	152.6	12.5	174.7	158.0	16.7
	27	X	X	X	181.6	158.7	22.9	X	X	X
	28	X	X	X	178.1	157.4	20.7	171.4	152.6	18.8
	29	X	X	X	174.3	155.2	19.1	168.0	151.3	16.7
	30	173.7	153.5	20.2	161.9	150.3	11.6	171.6	156.7	14.9
女	平成26年	X	X	X	151.4	145.5	5.9	150.0	146.0	4.0
	27	X	X	X	176.3	157.7	18.6	X	X	X
	28	X	X	X	170.9	155.4	15.5	151.1	136.7	14.4
	29	X	X	X	166.3	153.7	12.6	151.0	135.7	15.3
	30	157.2	149.6	7.6	142.9	136.7	6.2	147.6	134.7	12.9

(単位：時間)

性	年	E 1 8 プラスチック製品			E 1 9 ゴム製品			E 2 1 窯業・土石製品		
		総数	所定内	所定外	総数	所定内	所定外	総数	所定内	所定外
男女計	平成26年	169.6	152.7	16.9	162.1	148.2	13.9	180.2	157.4	22.8
	27	185.4	154.8	30.6	164.0	151.1	12.9	161.9	148.3	13.6
	28	185.1	151.5	33.6	165.7	153.1	12.6	161.9	149.7	12.2
	29	190.1	153.1	37.0	168.8	152.1	16.7	162.3	149.7	12.6
	30	171.3	153.9	17.4	165.2	149.5	15.7	158.3	146.1	12.2
男	平成26年	176.5	156.7	19.8	162.9	148.4	14.5	183.7	159.0	24.7
	27	188.0	154.9	33.1	168.1	154.0	14.1	163.3	149.0	14.3
	28	188.9	152.6	36.3	169.0	155.4	13.6	162.8	150.2	12.6
	29	192.4	152.3	40.1	171.7	153.9	17.8	163.1	150.1	13.0
	30	177.0	157.7	19.3	170.0	152.3	17.7	159.9	146.8	13.1
女	平成26年	148.8	140.7	8.1	158.7	147.3	11.4	155.0	146.3	8.7
	27	164.5	153.7	10.8	151.2	141.8	9.4	150.3	142.3	8.0
	28	156.6	143.4	13.2	154.9	145.5	9.4	153.9	145.2	8.7
	29	175.1	158.0	17.1	158.9	146.0	12.9	156.2	146.7	9.5
	30	159.8	146.2	13.6	151.4	141.4	10.0	144.1	139.8	4.3
性	年	E 2 2 鉄鋼業			E 2 3 非鉄金属製造業			E 2 4 金属製品製造業		
		総数	所定内	所定外	総数	所定内	所定外	総数	所定内	所定外
男女計	平成26年	172.0	144.5	27.5	184.7	154.9	29.8	171.0	158.4	12.6
	27	174.1	147.1	27.0	165.5	152.6	12.9	176.3	155.8	20.5
	28	176.8	147.5	29.3	167.0	152.7	14.3	174.3	155.4	18.9
	29	177.3	147.4	29.9	169.3	154.3	15.0	176.0	153.6	22.4
	30	175.1	146.3	28.8	187.7	155.5	32.2	181.3	159.4	21.9
男	平成26年	172.9	144.6	28.3	189.4	156.8	32.6	172.8	158.9	13.9
	27	175.5	147.5	28.0	167.7	153.6	14.1	181.6	158.9	22.7
	28	178.1	147.6	30.5	169.0	153.7	15.3	178.1	157.6	20.5
	29	178.6	147.6	31.0	172.0	156.1	15.9	180.4	156.0	24.4
	30	176.6	146.6	30.0	190.9	156.7	34.2	185.3	161.2	24.1
女	平成26年	152.0	141.5	10.5	160.6	145.3	15.3	159.4	155.5	3.9
	27	150.5	141.3	9.2	155.9	148.1	7.8	155.0	143.6	11.4
	28	157.1	146.4	10.7	157.7	148.0	9.7	157.0	145.5	11.5
	29	158.8	144.4	14.4	155.8	145.6	10.2	156.6	143.1	13.5
	30	157.9	142.5	15.4	175.2	150.9	24.3	161.0	150.1	10.9
性	年	E 3 1 輸送用機械器具			F 電気・ガス業			G 情報通信業		
		総数	所定内	所定外	総数	所定内	所定外	総数	所定内	所定外
男女計	平成26年	175.1	147.7	27.4	164.8	149.8	15.0	161.6	151.1	10.5
	27	176.7	150.0	26.7	152.3	144.0	8.3	161.0	149.1	11.9
	28	176.2	149.5	26.7	152.7	144.1	8.6	160.4	148.2	12.2
	29	177.5	150.9	26.6	152.8	145.2	7.6	160.2	149.4	10.8
	30	186.4	152.9	33.5	154.9	143.0	11.9	161.3	151.5	9.8
男	平成26年	176.3	147.8	28.5	165.9	150.2	15.7	163.3	152.9	10.4
	27	178.3	150.2	28.1	153.1	144.6	8.5	163.3	150.9	12.4
	28	177.1	149.1	28.0	154.3	145.3	9.0	163.1	150.3	12.8
	29	178.7	151.0	27.7	154.6	146.6	8.0	163.0	151.7	11.3
	30	188.0	153.1	34.9	155.5	143.3	12.2	163.8	153.9	9.9
女	平成26年	164.2	146.7	17.5	149.3	143.8	5.5	155.6	144.9	10.7
	27	161.2	147.9	13.3	143.4	137.2	6.2	151.0	141.5	9.5
	28	166.7	152.3	14.4	135.6	131.9	3.7	149.2	139.4	9.8
	29	167.3	150.6	16.7	134.8	131.2	3.6	149.5	140.9	8.6
	30	172.5	150.9	21.6	147.2	138.6	8.6	151.5	142.3	9.2

(単位：時間)

性	年	H 運輸業，郵便業			I 卸売業，小売業			I-1 卸売業		
		総数	所定内	所定外	総数	所定内	所定外	総数	所定内	所定外
男女計	平成26年	176.5	148.5	28.0	139.8	131.5	8.3	160.7	154.5	6.2
	27	173.1	146.0	27.1	141.2	133.5	7.7	162.6	151.9	10.7
	28	172.7	145.4	27.3	138.1	131.2	6.9	159.5	151.6	7.9
	29	172.6	144.7	27.9	134.5	127.7	6.8	159.4	151.7	7.7
	30	166.7	141.5	25.2	133.4	125.0	8.4	153.2	144.7	8.5
男	平成26年	184.0	152.9	31.1	156.0	143.9	12.1	169.7	162.2	7.5
	27	180.5	150.2	30.3	159.4	146.8	12.6	170.8	156.6	14.2
	28	179.2	149.0	30.2	155.1	143.8	11.3	168.0	156.9	11.1
	29	179.3	148.4	30.9	152.2	140.7	11.5	168.0	157.0	11.0
	30	176.4	147.6	28.8	154.8	141.9	12.9	162.0	151.2	10.8
女	平成26年	135.6	124.5	11.1	128.2	122.6	5.6	144.5	140.6	3.9
	27	133.7	123.4	10.3	128.5	124.2	4.3	152.1	146.0	6.1
	28	136.6	125.4	11.2	126.2	122.3	3.9	149.2	145.1	4.1
	29	135.8	124.0	11.8	122.3	118.8	3.5	149.5	145.7	3.8
	30	126.6	116.2	10.4	120.7	115.0	5.7	144.6	138.3	6.3
性	年	I-2 小売業			J 金融業，保険業			L 学術研究等		
		総数	所定内	所定外	総数	所定内	所定外	総数	所定内	所定外
男女計	平成26年	132.1	123.0	9.1	145.9	133.3	12.6	177.5	154.8	22.7
	27	132.6	126.1	6.5	152.9	141.8	11.1	163.1	147.8	15.3
	28	129.0	122.5	6.5	149.1	136.8	12.3	164.5	145.9	18.6
	29	123.9	117.5	6.4	149.5	137.1	12.4	164.6	145.5	19.1
	30	124.3	115.9	8.4	153.3	143.3	10.0	160.1	144.6	15.5
男	平成26年	146.3	131.0	15.3	161.5	142.5	19.0	180.0	155.7	24.3
	27	152.1	140.6	11.5	158.4	146.8	11.6	163.8	146.8	17.0
	28	146.6	135.2	11.4	159.4	143.3	16.1	166.4	145.5	20.9
	29	141.8	130.0	11.8	159.8	143.6	16.2	167.1	145.7	21.4
	30	149.7	135.2	14.5	162.2	149.9	12.3	164.5	147.3	17.2
女	平成26年	124.9	119.0	5.9	132.4	125.3	7.1	150.6	145.3	5.3
	27	122.1	118.3	3.8	141.5	131.4	10.1	159.1	152.8	6.3
	28	119.4	115.6	3.8	138.9	130.4	8.5	153.9	147.7	6.2
	29	114.1	110.7	3.4	139.6	130.9	8.7	150.8	144.3	6.5
	30	112.5	107.0	5.5	141.5	134.6	6.9	132.8	127.8	5.0
性	年	M 飲食サービス業等			N 生活関連サービス等			O 教育，学習支援業		
		総数	所定内	所定外	総数	所定内	所定外	総数	所定内	所定外
男女計	平成26年	113.7	107.7	6.0	130.1	127.2	2.9	145.0	131.7	13.3
	27	123.5	113.1	10.4	125.3	118.9	6.4	153.1	149.8	3.3
	28	114.7	108.1	6.6	111.3	106.4	4.9	151.1	148.2	2.9
	29	113.9	107.7	6.2	114.2	108.0	6.2	152.4	149.5	2.9
	30	105.5	99.0	6.5	120.5	116.9	3.6	127.0	122.6	4.4
男	平成26年	138.9	128.2	10.7	137.3	134.8	2.5	152.1	141.3	10.8
	27	145.9	126.6	19.3	137.5	129.3	8.2	156.9	153.5	3.4
	28	137.0	124.2	12.8	121.5	115.1	6.4	156.5	153.2	3.3
	29	131.6	121.6	10.0	121.6	117.5	4.1	157.4	153.8	3.6
	30	118.3	107.9	10.4	126.9	122.6	4.3	135.9	131.2	4.7
女	平成26年	101.2	97.5	3.7	125.5	122.3	3.2	138.2	122.5	15.7
	27	112.3	106.3	6.0	119.3	113.7	5.6	150.2	147.0	3.2
	28	104.4	100.6	3.8	105.7	101.6	4.1	147.0	144.4	2.6
	29	105.3	100.9	4.4	109.3	101.8	7.5	148.7	146.3	2.4
	30	99.0	94.5	4.5	117.1	113.9	3.2	119.1	115.0	4.1

(単位：時間)

性	年	P 医療，福祉			P83 医療業			Q 複合サービス事業		
		総数	所定内	所定外	総数	所定内	所定外	総数	所定内	所定外
男女計	平成26年	153.7	146.4	7.3	155.5	145.8	9.7	156.2	150.3	5.9
	27	151.6	144.0	7.6	155.3	145.4	9.9	148.7	142.6	6.1
	28	152.2	144.5	7.7	156.3	146.2	10.1	150.1	142.7	7.4
	29	154.9	147.6	7.3	161.1	150.7	10.4	149.2	142.9	6.3
	30	143.3	138.8	4.5	143.8	137.4	6.4	156.0	143.5	12.5
男	平成26年	162.6	152.5	10.1	170.3	155.3	15.0	158.0	151.1	6.9
	27	156.2	145.8	10.4	153.6	139.4	14.2	151.1	144.5	6.6
	28	157.5	146.9	10.6	155.4	141.3	14.1	151.6	143.9	7.7
	29	169.2	157.9	11.3	172.3	156.2	16.1	150.8	144.5	6.3
	30	141.1	135.6	5.5	130.8	123.6	7.2	162.6	147.6	15.0
女	平成26年	150.5	144.2	6.3	150.6	142.6	8.0	152.5	148.6	3.9
	27	150.2	143.5	6.7	155.8	147.3	8.5	143.7	138.6	5.1
	28	150.5	143.7	6.8	156.6	147.8	8.8	146.9	140.1	6.8
	29	150.7	144.6	6.1	157.8	149.1	8.7	145.8	139.7	6.1
	30	143.9	139.7	4.2	148.0	141.8	6.2	141.4	134.4	7.0
性	年	R サービス業								
		総数	所定内	所定外						
男女計	平成26年	158.5	141.1	17.4						
	27	146.1	130.6	15.5						
	28	143.2	129.5	13.7						
	29	152.9	138.2	14.7						
	30	145.1	130.8	14.3						
男	平成26年	169.0	149.2	19.8						
	27	158.1	139.5	18.6						
	28	159.6	141.2	18.4						
	29	170.5	149.6	20.9						
	30	165.2	146.2	19.0						
女	平成26年	142.6	128.8	13.8						
	27	134.0	121.6	12.4						
	28	125.3	116.8	8.5						
	29	129.7	123.2	6.5						
	30	107.9	102.3	5.6						

第11表 月別常用労働者、労働異動率(調査産業計)

年 月	常用労働者			パートタイム労働者		労働異動率	
	人	常雇指数	前年比		パート比率	入職率	離職率
5人以上	人		%		%	%	%
平成26年 平均	660,237	98.9	0.4	175,035	26.5	1.9	1.8
27年	667,606	100.0	1.1	177,433	26.6	1.8	1.7
28年	673,991	101.0	1.0	180,227	26.7	1.8	1.8
29年	677,021	101.4	0.4	187,625	27.7	2.0	1.9
30年	680,242	101.9	0.5	207,183	30.5	1.9	1.8
平成30年 1月	678,619	101.6	0.5	210,995	31.1	1.0	1.8
2月	676,379	101.3	0.3	207,375	30.7	1.7	2.0
3月	673,391	100.9	0.1	205,002	30.4	1.8	2.3
4月	678,132	101.6	1.0	199,208	29.4	4.7	3.5
5月	678,409	101.6	0.8	198,033	29.2	2.0	1.9
6月	677,694	101.5	0.2	197,175	29.1	1.7	1.8
7月	680,056	101.9	0.3	206,726	30.4	1.5	1.5
8月	677,851	101.5	0.0	206,567	30.5	1.3	1.7
9月	681,949	102.1	0.1	208,778	30.6	2.0	1.4
10月	685,261	102.6	0.7	215,295	31.4	2.0	1.5
11月	686,832	102.9	0.8	216,201	31.5	1.8	1.6
12月	688,335	103.1	0.9	214,835	31.2	1.5	1.2
平成30年 I期	—	101.3	0.3	—	—	—	—
II期	—	101.6	0.7	—	—	—	—
III期	—	101.8	0.1	—	—	—	—
IV期	—	102.9	0.8	—	—	—	—
うち30人以上	人		%		%	%	%
平成26年 平均	387,220	99.2	0.4	84,820	21.9	1.6	1.5
27年	390,549	100.0	0.8	84,653	21.7	1.5	1.4
28年	393,993	100.9	0.9	86,636	22.0	1.6	1.6
29年	394,847	101.1	0.2	85,787	21.7	1.7	1.6
30年	399,467	102.9	1.8	104,607	26.2	1.8	1.6
平成30年 1月	393,557	101.4	0.3	103,311	26.3	1.1	1.5
2月	393,523	101.4	0.2	101,510	25.8	1.3	1.3
3月	394,219	101.6	0.8	104,455	26.5	1.8	1.8
4月	399,245	102.9	1.6	102,666	25.7	4.7	3.4
5月	399,359	102.9	2.0	103,354	25.9	1.9	1.9
6月	400,355	103.2	1.8	103,012	25.7	1.6	1.3
7月	401,094	103.4	2.5	103,969	25.9	1.5	1.3
8月	400,381	103.2	2.6	104,480	26.1	1.3	1.5
9月	400,631	103.2	2.0	105,067	26.2	1.4	1.3
10月	402,573	103.7	2.8	107,690	26.8	1.9	1.4
11月	404,244	104.2	3.0	108,164	26.8	1.5	1.1
12月	404,425	104.2	2.6	107,604	26.6	1.4	1.3
平成30年 I期	—	101.5	0.5	—	—	—	—
II期	—	103.0	1.8	—	—	—	—
III期	—	103.3	2.4	—	—	—	—
IV期	—	104.0	2.8	—	—	—	—

第12表 産業大分類別常用雇用指数の推移

年	調査産業計				建設業		製造業		電気・ガス業		情報通信業		運輸業、郵便業		卸売業、小売業	
	前年比	パート比率	前年差	ポイント	前年比	前年比	前年比	前年比	前年比	前年比	前年比	前年比	前年比	前年比	前年比	
5人以上	%	%	ポイント	%	%	%	%	%	%	%	%	%	%	%	%	
平成26年 平均	98.9	0.4	26.5	1.5	99.4	△ 2.4	99.0	△ 0.6	107.4	△ 11.5	100.0	△ 1.4	92.6	△ 1.7	100.1	1.8
27年	100.0	1.1	26.6	0.1	100.0	0.7	100.0	1.0	100.0	△ 6.8	100.0	0.0	100.0	7.9	100.0	△ 0.1
28年	101.0	1.0	26.7	0.1	101.5	1.5	102.0	2.0	101.8	1.8	99.2	△ 0.9	102.1	2.1	97.2	△ 2.8
29年	101.4	0.4	27.7	1.0	99.1	△ 2.4	102.9	0.9	113.5	11.5	98.6	△ 0.6	103.4	1.3	95.8	△ 1.4
30年	101.9	0.5	30.5	2.8	100.8	1.7	102.8	△ 0.1	99.1	△ 12.7	98.3	△ 0.3	102.1	△ 1.3	96.1	0.3
うち30人以上	%	%	ポイント	%	%	%	%	%	%	%	%	%	%	%	%	
平成26年 平均	99.2	0.4	21.9	0.6	100.4	△ 2.8	99.1	△ 0.5	102.5	△ 0.7	99.8	△ 3.0	101.4	△ 3.0	100.1	△ 0.4
27年	100.0	0.8	21.7	△ 0.2	100.0	△ 0.4	100.0	0.9	100.0	△ 2.4	100.0	0.2	100.0	△ 1.3	100.0	△ 0.1
28年	100.9	0.9	22.0	0.3	105.3	5.4	101.7	1.8	97.5	△ 2.5	100.8	0.8	98.8	△ 1.3	100.2	0.3
29年	101.1	0.2	21.7	△ 0.3	95.5	△ 9.2	102.9	1.1	95.9	△ 1.6	102.2	1.4	101.3	2.5	99.3	△ 0.9
30年	102.9	1.8	26.2	4.5	95.9	0.4	103.3	0.4	95.7	△ 0.2	104.4	2.2	108.4	7.0	100.8	1.5

年	金融業、保険業		学術研究等		飲食サービス業等		生活関連サービス等		教育、学習支援業		医療、福祉		複合サービス事業		サービス業	
	前年比	前年比	前年比	前年比	前年比	前年比	前年比	前年比	前年比	前年比	前年比	前年比	前年比	前年比	前年比	
5人以上	%	%	%	%	%	%	%	%	%	%	%	%	%	%	%	
平成26年 平均	100.7	△ 1.3	104.4	△ 2.6	97.3	2.6	110.7	△ 11.1	100.2	1.3	98.6	3.5	89.2	△ 9.6	98.1	1.8
27年	100.0	△ 0.7	100.0	△ 4.1	100.0	2.8	100.0	△ 9.6	100.0	△ 0.2	100.0	1.3	100.0	12.1	100.0	1.9
28年	100.4	0.4	99.1	△ 0.8	106.3	6.3	94.7	△ 5.3	100.2	0.2	102.2	2.2	99.5	△ 0.6	101.4	1.4
29年	100.9	0.4	98.2	△ 0.9	108.7	2.3	90.9	△ 4.1	95.3	△ 4.9	105.4	3.1	97.6	△ 1.9	106.1	4.6
30年	103.7	2.8	101.9	3.8	109.4	0.6	87.0	△ 4.3	95.7	0.4	106.6	1.1	93.2	△ 4.5	109.7	3.4
うち30人以上	%	%	%	%	%	%	%	%	%	%	%	%	%	%	%	
平成26年 平均	102.7	△ 3.4	100.4	△ 2.5	104.5	0.9	98.2	△ 3.8	99.0	1.8	98.5	3.6	64.3	△ 7.0	95.9	3.5
27年	100.0	△ 2.6	100.0	△ 0.5	100.0	△ 4.4	100.0	1.7	100.0	1.0	100.0	1.5	100.0	55.7	100.0	4.3
28年	102.5	2.4	111.5	11.6	102.6	2.7	85.4	△ 14.4	100.9	0.9	99.6	△ 0.4	98.8	△ 1.3	102.3	2.2
29年	106.1	3.6	112.5	0.8	103.9	1.3	73.6	△ 13.9	93.4	△ 7.3	102.2	2.6	96.4	△ 2.4	106.7	4.3
30年	105.8	△ 0.3	111.3	△ 1.1	114.0	9.7	76.4	3.8	93.9	0.5	103.7	1.5	85.3	△ 11.5	111.7	4.7

第13表 産業中分類別、事業所規模別一人平均月間給与額、一人平均月間労働時間、月間常用労働者

産 業	事 業 所 規 模 1 0 0 人 以 上									
	給 与 額			労 働 時 間				常 用 労 働 者		
	総 額	定期給与	特別給与	日 数	総時間	所定内	所定外	常用労働者	パート労働者	パート比率
	円	円	円	日	時間	時間	時間	人	人	%
調査産業計	371,063	295,997	75,066	19.0	154.7	139.6	15.1	205,271	44,790	21.8
D 建設業	X	X	X	X	X	X	X	X	X	X
E 製造業	426,417	331,354	95,063	19.3	169.2	147.5	21.7	76,552	6,664	8.7
09・10 食料品・たばこ	245,791	212,519	33,272	19.7	159.5	142.7	16.8	12,555	4,735	37.7
11 繊維工業	369,135	295,877	73,258	19.6	159.0	149.5	9.5	4,968	514	10.4
12 木材・木製品	X	X	X	X	X	X	X	X	X	X
13 家具・装備品	X	X	X	X	X	X	X	X	X	X
14 パルプ・紙	X	X	X	X	X	X	X	X	X	X
15 印刷・同関連業	X	X	X	X	X	X	X	X	X	X
18 プラスチック製品	473,935	359,439	114,496	19.6	176.7	156.1	20.6	3,708	124	3.3
19 ゴム製品	440,491	341,699	98,792	19.3	164.3	150.6	13.7	2,929	13	0.4
21 窯業、土石製品	X	X	X	X	X	X	X	X	X	X
22 鉄鋼業	493,188	366,021	127,167	19.4	173.4	145.5	27.9	6,712	44	0.7
23 非鉄金属製造業	X	X	X	X	X	X	X	X	X	X
24 金属製品製造業	398,887	307,983	90,904	19.9	182.7	154.3	28.4	2,747	157	5.7
31 輸送用機械器具	436,570	370,814	65,756	20.1	189.0	153.7	35.3	13,263	146	1.1
F 電気・ガス業	581,846	444,544	137,302	19.6	157.6	148.2	9.4	1,552	0	0.0
G 情報通信業	406,758	313,950	92,808	18.9	162.8	150.5	12.3	3,756	17	0.4
H 運輸業、郵便業	312,809	258,944	53,865	20.1	164.3	140.5	23.8	15,058	5,921	39.3
I 卸売業、小売業	207,661	182,231	25,430	18.8	136.6	129.1	7.5	12,720	7,297	57.4
1 卸売業	X	X	X	X	X	X	X	X	X	X
2 小売業	167,049	151,864	15,185	18.6	126.0	119.9	6.1	8,944	5,809	65.0
J 金融業、保険業	X	X	X	X	X	X	X	X	X	X
L 学術研究等	X	X	X	X	X	X	X	X	X	X
M 飲食サービス業等	151,720	146,067	5,653	19.0	123.8	115.5	8.3	4,575	3,102	67.8
N 生活関連サービス等	158,423	147,424	10,999	17.1	119.5	115.1	4.4	925	548	59.2
O 教育、学習支援業	452,736	358,861	93,875	18.1	135.2	129.8	5.4	11,019	2,408	21.8
P 医療、福祉	377,099	314,876	62,223	18.5	141.5	135.0	6.5	48,718	10,570	21.7
83 医療業	391,315	329,635	61,680	18.5	141.7	134.7	7.0	40,640	7,789	19.2
Q 複合サービス事業	X	X	X	X	X	X	X	X	X	X
R サービス業	208,205	182,381	25,824	18.3	144.7	129.5	15.2	20,121	7,512	37.3

産 業	事 業 所 規 模 3 0 ～ 9 9 人									
	給 与 額			労 働 時 間				常 用 労 働 者		
	総 額	定期給与	特別給与	日 数	総時間	所定内	所定外	常用労働者	パート労働者	パート比率
	円	円	円	日	時間	時間	時間	人	人	%
調査産業計	289,591	241,116	48,475	19.0	146.8	135.5	11.3	194,197	59,817	30.8
D 建設業	X	X	X	X	X	X	X	X	X	X
E 製造業	310,540	259,681	50,859	20.0	168.7	151.5	17.2	39,981	4,524	11.3
09・10 食料品・たばこ	386,588	300,599	85,989	19.0	150.2	142.1	8.1	4,574	1,095	23.9
11 繊維工業	248,133	216,466	31,667	20.5	160.9	151.6	9.3	5,690	917	16.1
12 木材・木製品	X	X	X	X	X	X	X	X	X	X
13 家具・装備品	X	X	X	X	X	X	X	X	X	X
14 パルプ・紙	298,625	247,131	51,494	20.9	168.9	157.0	11.9	1,461	182	12.4
15 印刷・同関連業	X	X	X	X	X	X	X	X	X	X
18 プラスチック製品	X	X	X	X	X	X	X	X	X	X
19 ゴム製品	281,614	240,812	40,802	19.4	166.8	147.0	19.8	1,412	243	17.2
21 窯業、土石製品	430,162	313,647	116,515	19.8	158.3	146.1	12.2	1,741	15	0.8
22 鉄鋼業	X	X	X	X	X	X	X	X	X	X
23 非鉄金属製造業	365,531	305,822	59,709	20.6	196.3	157.2	39.1	1,050	22	2.1
24 金属製品製造業	305,788	268,082	37,706	21.1	179.5	165.9	13.6	2,174	8	0.4
31 輸送用機械器具	X	X	X	X	X	X	X	X	X	X
F 電気・ガス業	595,539	477,029	118,510	18.4	150.8	135.0	15.8	1,025	1	0.1
G 情報通信業	487,228	364,047	123,181	19.9	159.6	152.7	6.9	3,351	4	0.1
H 運輸業、郵便業	293,950	261,316	32,634	19.7	168.7	142.4	26.3	18,686	3,535	18.9
I 卸売業、小売業	193,162	169,764	23,398	18.6	132.3	123.6	8.7	36,649	22,385	61.1
1 卸売業	267,827	222,952	44,875	19.7	150.5	142.8	7.7	11,914	4,202	35.3
2 小売業	157,293	144,212	13,081	18.0	123.6	114.4	9.2	24,735	18,183	73.5
J 金融業、保険業	530,022	438,085	91,937	19.3	148.0	143.2	4.8	6,016	87	1.4
L 学術研究等	387,708	324,368	63,340	18.8	157.4	142.8	14.6	3,022	274	9.1
M 飲食サービス業等	115,030	110,968	4,062	15.5	99.2	93.3	5.9	13,224	10,769	81.4
N 生活関連サービス等	150,996	141,716	9,280	17.3	120.7	117.3	3.4	4,003	2,814	70.3
O 教育、学習支援業	359,177	269,980	89,197	16.9	120.5	116.9	3.6	13,881	4,810	34.6
P 医療、福祉	282,821	235,639	47,182	19.8	146.0	144.4	1.6	32,536	7,622	23.4
83 医療業	335,062	280,094	54,968	21.2	155.2	151.6	3.6	7,785	1,709	22.0
Q 複合サービス事業	377,582	290,697	86,885	19.9	153.6	146.6	7.0	594	13	2.2
R サービス業	288,235	243,592	44,643	19.4	145.9	132.9	13.0	12,738	2,468	19.4

産 業	事 業 所 規 模 5 ～ 2 9 人									
	給 与 額			労 働 時 間				常 用 労 働 者		
	総 額	定期給与	特別給与	日 数	総時間	所定内	所定外	常用労働者	パート労働者	パート比率
	円	円	円	日	時間	時間	時間	人	人	%
調査産業計	235,690	206,524	29,166	19.0	142.0	132.3	9.7	280,775	102,576	36.5
D 建設業	327,084	292,165	34,919	22.3	181.4	168.9	12.5	24,577	850	3.4
E 製造業	257,669	230,951	26,718	20.3	163.8	149.5	14.3	31,234	5,445	17.4
09・10 食料品・たばこ	139,835	129,176	10,659	18.9	123.0	118.6	4.4	4,077	2,321	57.1
11 繊維工業	151,506	149,726	1,780	21.1	185.2	160.9	24.3	3,895	357	9.2
12 木材・木製品	237,933	219,498	18,435	21.1	162.7	160.0	2.7	1,120	6	0.5
13 家具・装備品	315,689	261,144	54,545	19.8	168.7	152.1	16.6	608	24	3.9
14 パルプ・紙	X	X	X	X	X	X	X	X	X	X
15 印刷・同関連業	240,553	229,916	10,637	20.9	174.7	150.0	24.7	1,417	475	33.2
18 プラスチック製品	290,989	258,272	32,717	20.5	175.2	158.2	17.0	2,021	217	10.7
19 ゴム製品	X	X	X	X	X	X	X	X	X	X
21 窯業、土石製品	346,425	306,520	39,905	21.4	180.5	166.8	13.7	2,431	110	4.5
22 鉄鋼業	220,786	212,284	8,502	22.8	179.1	169.2	9.9	743	8	1.1
23 非鉄金属製造業	X	X	X	X	X	X	X	X	X	X
24 金属製品製造業	276,825	241,554	35,271	20.7	168.4	154.6	13.8	4,248	402	9.3
31 輸送用機械器具	192,446	170,615	21,831	19.1	143.2	134.4	8.8	1,956	621	31.6
F 電気・ガス業	X	X	X	X	X	X	X	X	X	X
G 情報通信業	271,886	252,709	19,177	20.0	172.9	155.1	17.8	1,914	373	19.5
H 運輸業、郵便業	276,459	261,799	14,660	20.0	174.4	141.8	32.6	16,693	4,388	25.7
I 卸売業、小売業	222,501	194,812	27,689	19.1	136.3	130.0	6.3	68,308	30,721	45.0
1 卸売業	338,546	284,926	53,620	21.1	169.5	160.1	9.4	20,174	1,370	6.8
2 小売業	173,767	156,967	16,800	18.3	122.4	117.4	5.0	48,133	29,351	60.9
J 金融業、保険業	328,849	269,098	59,751	19.4	149.9	146.3	3.6	9,019	683	7.6
L 学術研究等	338,892	281,586	57,306	19.8	159.1	150.9	8.2	6,169	614	9.9
M 飲食サービス業等	93,518	91,196	2,322	15.4	95.9	91.3	4.6	36,614	28,630	78.1
N 生活関連サービス等	202,240	182,138	20,102	19.3	133.4	126.9	6.5	7,749	3,557	45.8
O 教育、学習支援業	373,658	298,053	75,605	19.5	159.9	139.6	20.3	12,361	2,399	19.4
P 医療、福祉	187,717	164,707	23,010	18.1	123.5	119.3	4.2	42,359	20,160	47.6
83 医療業	238,535	203,251	35,284	18.4	132.0	125.2	6.8	12,595	5,052	40.1
Q 複合サービス事業	354,750	275,714	79,036	19.4	149.0	143.9	5.1	2,693	224	8.4
R サービス業	285,005	240,585	44,420	19.3	148.3	142.0	6.3	14,978	2,994	20.0

第14表 就業形態別の状況

第14表-1 就業形態別一人平均月間現金給与額、労働時間、常用労働者(規模5人以上)

産業	現金給与				出勤 日数	労働時間			常用 労働者 人
	現金給 与総額	定期 給与額	所定内 給与額	特別 給与額		総実労 働時間	所定内 労働時間	所定外 労働時間	
(一般労働者)	円	円	円	円	日	時間	時間	時間	
調査産業計	376,769	308,190	280,730	68,579	20.5	172.5	156.8	15.7	473,059
建設業	414,475	331,755	309,232	82,720	22.0	185.4	168.3	17.1	34,825
製造業	389,896	313,143	271,251	76,753	20.0	174.7	154.1	20.6	131,135
電気・ガス業	563,408	443,306	395,467	120,102	19.5	161.5	148.6	12.9	2,955
情報通信業	418,984	326,856	309,586	92,128	19.6	165.7	153.8	11.9	8,629
運輸業,郵便業	359,723	315,333	262,091	44,390	20.9	195.5	160.2	35.3	36,594
卸売業,小売業	335,751	283,102	266,123	52,649	21.1	174.3	162.7	11.6	57,274
金融業,保険業	456,917	362,126	349,807	94,791	19.5	153.0	146.1	6.9	16,534
学術研究等	382,704	304,956	280,836	77,748	20.0	166.3	153.8	12.5	10,585
飲食サービス業等	226,163	214,279	194,462	11,884	21.6	183.6	168.0	15.6	11,911
生活関連サービス等	284,460	253,239	234,735	31,221	21.5	164.1	153.7	10.4	5,759
教育,学習支援業	498,457	382,996	373,775	115,461	20.1	163.2	150.7	12.5	27,645
医療,福祉	361,828	299,663	284,073	62,165	20.3	161.3	155.2	6.1	85,261
複合サービス事業	383,184	296,565	283,673	86,619	19.8	155.3	147.8	7.5	3,446
サービス業	314,260	265,198	240,617	49,062	20.5	170.9	155.8	15.1	34,863
(パート労働者)									
調査産業計	98,059	95,358	91,935	2,701	15.7	89.2	86.4	2.8	207,183
建設業	110,470	98,967	98,554	11,503	17.5	96.1	95.4	0.7	1,106
製造業	118,535	113,862	107,686	4,673	17.7	115.0	109.3	5.7	16,633
電気・ガス業	137,899	137,899	137,899	0	22.4	127.5	127.5	0.0	127
情報通信業	169,569	161,195	156,793	8,374	16.4	121.4	118.3	3.1	394
運輸業,郵便業	119,277	116,500	104,421	2,777	17.5	99.8	92.4	7.4	13,843
卸売業,小売業	94,089	93,169	90,723	920	16.9	97.9	94.9	3.0	60,402
金融業,保険業	146,631	134,794	133,391	11,837	18.9	124.3	121.8	2.5	941
学術研究等	126,885	119,214	115,163	7,671	13.1	88.5	86.1	2.4	1,025
飲食サービス業等	69,248	68,710	66,414	538	14.0	75.3	73.0	2.3	42,502
生活関連サービス等	98,320	94,941	93,051	3,379	16.0	98.6	97.4	1.2	6,918
教育,学習支援業	82,771	81,745	80,242	1,026	12.5	64.9	63.4	1.5	9,616
医療,福祉	122,305	115,926	113,611	6,379	15.2	81.6	80.8	0.8	38,352
複合サービス事業	130,727	122,003	117,899	8,724	16.5	106.2	102.4	3.8	336
サービス業	90,479	87,142	82,768	3,337	14.7	79.6	76.5	3.1	12,974

第14表-2 就業形態別一人平均月間現金給与額、労働時間、常用労働者(規模30人以上)

産業	現金給与				出勤 日数	労働時間			常用 労働者
	現金給 与総額	定期 給与額	所定内 給与額	特別 給与額		総実労 働時間	所定内 労働時間	所定外 労働時間	
(一般労働者)	円	円	円	円	日	時間	時間	時間	人
調査産業計	409,659	326,727	294,043	82,932	20.1	170.5	154.0	16.5	294,860
建設業	583,123	400,852	374,195	182,271	21.1	187.1	161.2	25.9	11,098
製造業	413,939	326,158	280,157	87,781	19.7	174.0	152.5	21.5	105,348
電気・ガス業	587,370	457,527	403,462	129,843	19.1	154.9	143.0	11.9	2,576
情報通信業	445,531	338,076	321,462	107,455	19.4	161.4	151.6	9.8	7,087
運輸業,郵便業	369,810	312,750	251,968	57,060	20.6	188.0	156.0	32.0	24,289
卸売業,小売業	340,677	282,778	261,371	57,899	20.6	174.7	160.5	14.2	19,689
金融業,保険業	572,554	446,136	429,089	126,418	19.5	154.8	144.7	10.1	8,197
学術研究等	402,531	308,624	274,209	93,907	19.4	164.6	148.3	16.3	5,032
飲食サービス業等	280,083	261,983	242,306	18,100	21.9	180.1	165.0	15.1	3,928
生活関連サービス等	288,626	260,530	247,949	28,096	21.6	179.9	171.4	8.5	1,567
教育,学習支援業	533,968	405,904	400,031	128,064	19.9	154.7	148.7	6.0	17,683
医療,福祉	390,862	321,154	303,843	69,708	20.2	160.2	154.6	5.6	63,062
複合サービス事業	405,687	315,699	295,815	89,988	20.0	162.5	149.4	13.1	978
サービス業	308,001	260,980	230,909	47,021	20.6	175.3	156.4	18.9	22,879
(パート労働者)									
調査産業計	110,439	107,066	101,993	3,373	15.9	95.1	91.1	4.0	104,607
建設業	154,781	121,333	119,949	33,448	17.0	110.2	107.5	2.7	257
製造業	129,383	123,861	115,410	5,522	17.9	122.5	115.0	7.5	11,187
電気・ガス業	123,000	123,000	123,000	0	11.6	91.6	91.6	0.0	1
情報通信業	180,327	176,923	166,296	3,404	18.3	120.6	114.9	5.7	21
運輸業,郵便業	128,754	125,182	110,758	3,572	18.1	111.9	104.2	7.7	9,455
卸売業,小売業	101,397	100,044	96,804	1,353	17.3	106.1	101.5	4.6	29,681
金融業,保険業	118,535	108,877	107,803	9,658	18.6	103.2	98.9	4.3	258
学術研究等	169,831	155,807	145,970	14,024	14.5	104.8	98.9	5.9	410
飲食サービス業等	80,285	79,684	75,683	601	14.8	84.4	80.3	4.1	13,871
生活関連サービス等	88,832	87,857	85,702	975	15.2	92.8	91.5	1.3	3,362
教育,学習支援業	70,785	70,533	70,131	252	11.4	58.4	58.0	0.4	7,218
医療,福祉	160,646	151,297	147,139	9,349	14.8	84.8	83.9	0.9	18,192
複合サービス事業	110,541	105,467	97,705	5,074	17.7	99.0	91.9	7.1	110
サービス業	80,930	79,805	74,394	1,125	14.5	75.8	71.9	3.9	9,980

付 表

岡 山 県 主 要 経 済 指 標

年 月	名目賃金指数								鉱工業 生産指数		消費者物価 指数(総合)		企業 物価 指数
	5人以上				30人以上				鉱 工 業 (総 合)	製 造 工 業	岡 山 市	全 国	
	給与総額		定期給与		給与総額		定期給与						
	調 査 産 業 計	製 造 業	調 査 産 業 計	製 造 業	調 査 産 業 計	製 造 業	調 査 産 業 計	製 造 業					
平成25年	99.8	98.6	101.1	99.8	98.1	96.9	99.1	98.2	97.2	97.2	96.9	96.6	99.2
26	99.7	99.3	100.4	99.9	99.8	99.0	100.5	99.7	97.4	97.4	99.4	99.2	102.4
27	100.0	100.0	100.0	100.0	100.0	100.0	100.0	100.0	95.5	95.5	100.0	100.0	100.0
28	100.8	97.9	100.8	99.0	100.2	98.3	99.9	99.3	92.7	92.8	99.9	99.9	96.5
29	100.2	100.9	99.9	100.8	101.9	100.4	101.5	100.6	93.4	93.4	100.5	100.4	98.7
30	94.7	98.1	96.1	99.0	94.6	97.8	95.6	98.6	97.9	97.9	101.1	101.3	101.3
平成30年1月	81.6	83.5	94.3	97.1	81.8	82.8	94.8	96.7	94.0	94.0	101.2	101.3	100.3
2月	79.0	79.8	95.2	99.4	78.0	78.0	96.0	98.9	95.1	95.1	101.1	101.3	100.3
3月	81.4	81.8	96.3	100.0	79.0	80.2	95.8	99.6	97.0	97.0	100.7	101.0	100.2
4月	84.0	84.0	97.0	100.2	82.2	82.7	96.4	99.5	98.6	98.7	100.8	100.9	100.6
5月	82.1	80.1	95.5	97.9	80.9	77.9	95.1	97.5	99.2	99.2	100.9	101.0	101.0
6月	134.2	136.1	96.2	99.0	143.0	142.2	95.0	98.1	100.9	101.0	100.8	100.9	101.3
7月	100.6	118.7	96.2	98.5	98.2	119.0	94.9	98.7	97.3	97.3	100.9	101.0	101.8
8月	83.8	82.1	96.4	98.3	79.6	79.7	95.2	98.4	98.7	98.7	101.4	101.6	101.8
9月	79.6	81.3	95.7	99.3	76.7	79.5	94.4	99.2	97.7	97.7	101.5	101.7	102.0
10月	81.8	84.1	96.7	99.7	81.0	83.1	96.6	99.4	98.9	99.0	101.9	102.0	102.4
11月	90.2	95.0	96.6	99.3	89.5	95.2	96.1	98.7	99.7	99.7	101.4	101.8	102.1
12月	158.5	170.1	97.4	99.5	165.3	173.2	96.9	98.9	97.9	97.8	101.0	101.5	101.5

(注) 1 指数は平成27年平均=100とする。ただし、鉱工業生産指数は平成22年平均=100である。

2 鉱工業生産指数、月別指数(季節調整済指数)は、岡山県統計分析課「岡山県鉱工業生産指数」による。

3 消費者物価指数は、総務省統計局「消費者物価指数」による。

4 企業物価指数は、日本銀行調査統計局「企業物価指数(平成31年3月13日公表)」による。

参 考

様式第1号 (第9条関係)



政府統計

統計法に基づく基幹統計調査
毎月勤労統計調査全国調査票
(第一種事業所用)



厚生労働省

1 主要な生産品又は事業の内容は何ですか、(主要なものとは、総収入の最も多いものです。)

-----日-----

2 調査期間はいつからいつまででしたか、(前月の最終給与締切日の翌日から、本月の最終給与締切日までの1か月間です。)

-----月-----日から-----月-----日まで、

3 調査期間中に事業活動を行った日数は何日でしたか。

-----日-----

4 企業の全常用労働者数は何人ですか、該当の番号を○で囲んでください。(貴企業(同一会社)に属する事業所のすべてに雇用される常用労働者数です。)

(1) 1,000人以上 (2) 300~999人 (3) 100~299人 (4) 30~99人 (5) 5~29人

常用労働者についてお答えください。常用労働者とは、期間を定めず、又は1か月以上の期間を定めて雇われている者をいいます。事業主又は法人の代表者、無給の家族従業者は除きます。

パートタイム労働者とは、常用労働者のうち、1日の所定労働時間が一般の労働者よりも短い者及び1日の所定労働時間が一般の労働者と同じで1週の労働日数が一般の労働者よりも少ない者です。

※印欄は記入しないでください。

常用労働者の性別	5 常用労働者数				6 出勤日数	7 実労働時間数 (休憩時間は含まないでください。)	8 現金給与額 (税込み額です。)	
	(1) 前調査期間の末日は何人でしたか。	(2) 採用、転勤等による増加は何人でしたか。	(3) 解雇、退職、転勤等による減少は何人でしたか。	(4) 本調査期間の末日は何人でしたか。	(1) 所定内労働時間の合計は、何時間か。	(1) きまつ労働者の総額は、いくらでしたか。	(2) うち、超過労働給与の総額は、いくらでしたか。	(3) 特別に支払われた給与の総額は、いくらでしたか。
男	人	人	人	人	時間	百万 千円	百万 千円	百万 千円
女	人	人	人	人	時間	百万 千円	百万 千円	百万 千円
計	人	人	人	人	時間	百万 千円	百万 千円	百万 千円
うち、パートタイム労働者	人	人	人	人	時間	百万 千円	百万 千円	百万 千円

①賞与
②定昇・ベースアップ等の追給()月分から()月分
③3か月を超える期間で算定される通勤手当
その他(各別別に金額を記入してください。)

9 変動状況 [調査期間中に、次のことがあった場合は該当事項の数字を○で囲み、右の備考欄にその概略を記入してください。]

1 定昇を実施した。
2 ベースアップを実施した。
3 操業短縮、一時休業を実施した。
4 休日に操業、営業等の事業活動を行った。
5 制度上の週所定労働時間の短縮を実施した。
6 夏休みなど、週休以外の休日を増やした。

10 備考 [本月分の報告内容と前月分の間に著しい差がある場合は、その理由を記入してください。]

記入担当者氏名
調査票提出年月日

年 月 日

この調査票は、10日までに都道府県庁の統計主管課に提出してください。

この調査は、統計法に基づく基幹統計を作成するために行う調査です。

この調査の対象となった事業所の方々は統計法に基づく報告の義務があり、報告の拒否や虚偽報告については罰則があります。

この調査の実施に当たっては、特に必要がある場合には、資料の提出のお願いや関係者の方々への質問を行うことがあります。

様式第2号 (第9条関係)



政府統計

統計法に基づく基幹統計調査
毎月勤労統計調査全国調査票
(第二種事業所用)



厚生労働省

1 主要な生産品又は事業の内容は何ですか。
(主要なものとは、総収入の最も多いものです。)

----- 日 -----

2 調査期間はいつからいつまででしたか、(前月の最終給与締切日の翌日から、本月の最終給与締切日までの1か月間です。)

----- 月 ----- 日から ----- 月 ----- 日まで -----

3 調査期間中に事業活動を行った日数は何日でしたか。

----- 日 -----

4 企業の全常用労働者数は何人ですか。該当の番号を○で囲んでください。(貴企業(同一会社)に属する事業所のすべてに雇用される常用労働者数です。)

(1) 1,000人以上 (2) 300~999人 (3) 100~299人 (4) 30~99人 (5) 5~29人

常用労働者についてはお答えください。期間を定めず、又は1か月以上の期間を定めて雇われている者をいいます。事業主又は法人の代表者、無給の家族従業者は除きます。

パートタイム労働者とは、常用労働者のうち、1日の所定労働時間が一般の労働者よりも短い者及び1日の所定労働時間が一般の労働者と同じで1週の労働日数が一般の労働者よりも少ない者です。

※印欄は記入しないでください。

常用労働者の性別	5 常用労働者数				6 出勤日数	7 実労働時間数 (休憩時間は含まないでください。)	8 現金給与額 (税込み額です。)	
	(1) 前調査期間の末日は何人でしたか。	(2) 採用、転勤等による増加は何人でしたか。	(3) 解雇、退職、転勤等による減少は何人でしたか。	(4) 本調査期間の末日は何人でしたか。	(1) 所定労働時間の合計は、何時間か。	(2) 特別に支払われた給与の総額は、いくらでしたか。	(3) 特別に支払われた給与の総額は、いくらでしたか。	(4) 左の特別に支払われた給与の名称及び名称別金額を記入してください。
男	人	人	人	人	時間	千円	千円	①賞与 百万 千円
女	人	人	人	人	時間	千円	千円	②定昇・ベースアップ等の 追給()月分から()月分 千円
計	人	人	人	人	時間	千円	千円	③3か月を超える期間で算定 される通勤手当 千円
うち、パートタイム労働者	人	人	人	人	時間	千円	千円	その他(名称別に金額を記入してください。) ④ 千円 ⑤ 千円

9 変動状況 [調査期間中に、次のことがあった場合は該当事項の数字を○で囲み、右の備考欄にその概略を記入してください。]

1 定昇を実施した。 4 休日に就業、営業等の事業活動を行った。

2 ベースアップを実施した。 5 制度上の週所定労働時間の短縮を実施した。

3 就業短縮、一時休業を実施した。 6 夏休みなど、週休以外の休日を増やした。

10 備考 [本月分の報告内容と前月分の間に著しい差がある場合は、その理由を記入してください。]

事業所の面接者氏名

調査票作成年月日

年 月 日

統計調査員印

この調査票は、10日までに都道府県庁の統計主管課に提出してください。

この調査は、統計法に基づく基幹統計を作成するために行う調査です。

この調査の対象となった事業所の方々は統計法に基づく報告の義務があり、報告の拒否や虚偽報告については罰則があります。

この調査の実施に当たっては、特に必要がある場合には、資料の提出のお願いや関係者の方々への質問を行うことがあります。

毎月勤労統計調査特別調査票

(平成 年 月 日)

政府統計

厚生労働省



1 事業所名 (電話)	局 番
----------------	-----

都道府県 番 号	調 査 区 番 号	事業所一連番号	※産業分類番号 大 中	企業 規模 番号
-------------	-----------	---------	----------------	----------------

2 主要な生産品又は事業の内容は何ですか。 (主要なものとは、総収入の最も多いものです。)	3 調査期間はいつからいつまででしたか。(6月の最終給与締切日の翌日から7月の最終給与締切日までの1か月間です。)	4 調査期間中の常用労働者数は何人ですか。	5 企業(同一会社に属するすべての事業所)の全常用労働者数は、何人ですか。該当する番号を○で囲んでください。 (1) 30人以上 (2) 5~29人 (3) 1~4人
--	---	-----------------------	--

1 氏名又は符号	2 性		3 通住の		4 家族労働者 みであるか 別かどうかの別		5 年 齢	6 勤続年 数	7 勤 務 日 数 (1) 1日に就業した日数 (2) 1日に就業しなかった日数 (3) 有休日数 (4) 休職日数 (5) その他	8 1日の実労働時間 (7月中の通常日の労働時間を記入してください。休憩時間は除きます。)	9 きまって支給する現金給与額 (毎月同じように支給される給与(税込 み)で、残業手当を含みます。)	10 昨年の8月1日から今年の7月31日までに 特別に支払われた現金給与額(夏季又は 年末の賞与、3か月を超える期間で算定さ れる給与、ボーナスアップの差額追加分及び 支給事由の発生が不確実な給与の総額 (税込み)です。毎月きまって支給する給 与は含みません。)			
	男	女	通	住	家族	家族 以外	年	日	時間	百万 円	千 円	百 円	万 円	千 円	百 円
1	1	2	1	2	2	2									
2	1	2	1	2	2	2									
3	1	2	1	2	1	2									
4	1	2	1	2	1	2									

常用労働者については、期間を定めず、又は1か月以上の期間を定めて雇われている者をいいます。
 [常用労働者とは、期間を定めず、又は1か月以上の期間を定めて雇われている者をいいます。]
 次の者は除外されます。
 ○事業主又は法人の代表者
 ○無給の家族従業員

(注) 住込みとは、家族労働者であるかどうかを問わず、事業所の構内又は事業主の住宅内に居住し、常態として食事の提供を受けている者をいいます。

備 考	面接者氏名	調査票作成 年 月 日	年 月 日	統 計 調 査 員 印
-----	-------	----------------	-------	----------------

※印刷は記入しないでください。

この調査は、統計法に基づく基幹統計を作成するために行う調査です。
 この調査の対象となった事業所の方々には統計法に基づく報告の義務があり、報告の拒否や虚偽報告については罰則があります。
 この調査の実施に当たっては、特に必要がある場合には、資料の提出をお願いや関係者の方々への質問を行うことがあります。

この調査についてのお問い合わせは、下記までお願いします。

〒700-8570(専用郵便番号)

岡山県総合政策局統計分析課 人口統計班

(086)226-7262(班直通)