

II がん罹患数及び罹患率

1. 主要部位別罹患数、粗罹患率及び年齢調整罹患率

表 2 に、2007 年のがん罹患数、粗罹患率及び年齢調整罹患率（標準人口：1985 年日本人モデル人口、世界人口）、罹患割合を、主要部位別、男女別に示した。

全がん罹患数は、男 6,211、女 4,725、計 10,936 人となった。人口 10 万人当たりの粗罹患率は男 663.2、女 465.2、日本人モデル人口による年齢調整罹患率は、男 375.2、女 267.9、世界人口による年齢調整罹患率は、男 263.9、女 201.4 となった。

男については粗罹患率、年齢調整罹患率とも胃が 1 位となった。女については粗罹患率、年齢調整罹患率ともに乳房が 1 位となった。

表 2 罹患数、粗罹患率、年齢調整罹患率および罹患割合：主要部位別、性別 2007年

部位	罹患数		粗罹患率 (人口10万対)		年齢調整罹患率				罹患割合	
					日本人人口 ^(*)		世界人口 ^(*)			
	男	女	男	女	男	女	男	女	男	女
全部位	6,211	4,725	663.2	465.2	375.2	267.9	263.9	201.4	100.0%	100.0%
口腔・咽頭	111	59	11.9	5.8	7.4	3.5	5.5	2.7	1.8%	1.2%
食道	207	29	22.1	2.9	12.9	1.5	9.3	1.1	3.3%	0.6%
胃	1,172	587	125.1	57.8	70.7	27.3	49.6	19.3	18.9%	12.4%
結腸	572	527	61.1	51.9	35.7	24.2	25.4	17.5	9.2%	11.2%
直腸	357	223	38.1	22.0	23.6	11.9	17.4	8.7	5.7%	4.7%
肝臓	469	263	50.1	25.9	28.7	11.1	20.2	7.7	7.6%	5.6%
胆嚢・胆管	114	174	12.2	17.1	6.3	5.8	4.2	3.9	1.8%	3.7%
膵臓	191	179	20.4	17.6	11.3	6.7	7.8	4.5	3.1%	3.8%
喉頭	60	4	6.4	0.4	3.6	0.4	2.6	0.3	1.0%	0.1%
肺	989	415	105.6	40.9	55.6	19.0	37.5	13.6	15.9%	8.8%
皮膚 ^(*)	112	95	12.0	9.4	6.2	4.3	4.0	3.2	1.8%	2.0%
乳房	4	912	0.4	89.8	0.2	72.5	0.2	56.6	0.1%	19.3%
子宮	-	303	-	29.8	-	26.8	-	21.6	-	6.4%
卵巣	-	103	-	10.1	-	6.9	-	5.6	-	2.2%
前立腺	776	-	82.9	-	42.8	-	28.6	-	12.5%	-
腎など	186	101	19.9	9.9	11.9	4.9	8.6	3.6	3.0%	2.1%
膀胱	281	84	30.0	8.3	16.5	3.2	11.4	2.2	4.5%	1.8%
脳・神経系	50	85	5.3	8.4	4.1	4.8	3.4	3.5	0.8%	1.8%
甲状腺	50	136	5.3	13.4	3.5	9.9	2.6	7.7	0.8%	2.9%
悪性リンパ腫	127	123	13.6	12.1	8.3	5.9	6.1	4.4	2.0%	2.6%
多発性骨髄腫	37	29	4.0	2.9	1.8	1.1	1.2	0.8	0.6%	0.6%
白血病	54	40	5.8	3.9	3.6	2.9	2.7	2.5	0.9%	0.8%

日本人人口^(*): 1985年日本人モデル人口 世界人口^(*): Dollの世界人口

皮膚^(*): 皮膚の黒色種を含む

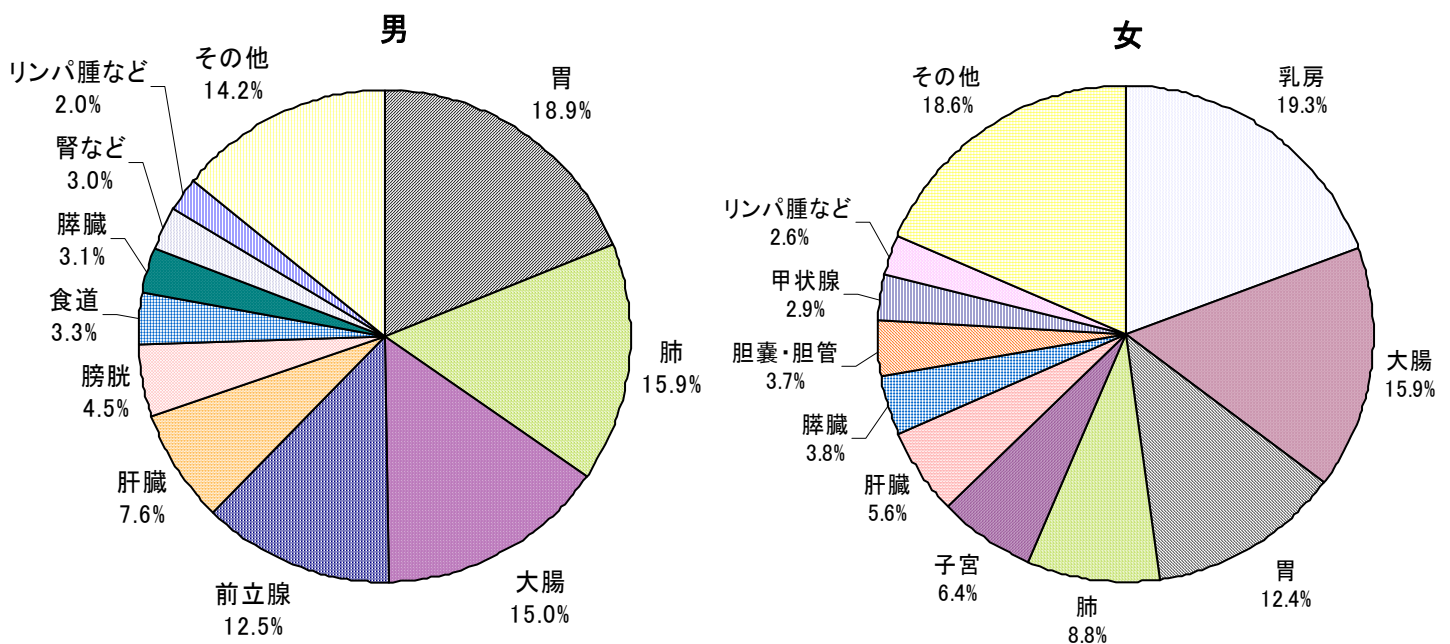
表3に罹患数上位12部位の罹患数とその割合を、図2に主要部位別罹患数を男女別にグラフで示した（結腸と直腸を合わせて大腸とした）。男では上位3部位で、女では上位4部位でほぼ半数を占めた。

表3 罹患数上位12位までの部位とその割合、性別、男女計

2007年

男		女		男女計	
部位	罹患数	罹患割合	部位	罹患数	罹患割合
全部位	6,211	100.0%	全部位	4,725	100.0%
胃	1,172	18.9%	乳房	912	19.3%
肺	989	15.9%	大腸	750	15.9%
大腸	929	15.0%	胃	587	12.4%
前立腺	776	12.5%	肺	415	8.8%
肝臓	469	7.6%	子宮	303	6.4%
膀胱	281	4.5%	肝臓	263	5.6%
食道	207	3.3%	膵臓	179	3.8%
膵臓	191	3.1%	胆嚢・胆管	174	3.7%
腎など	186	3.0%	甲状腺	136	2.9%
リンパ腫など	127	2.0%	リンパ腫など	123	2.6%
胆嚢・胆管	114	1.8%	卵巣	103	2.2%
皮膚	112	1.8%	腎など	101	2.1%
			全部位	10,936	100.0%
			胃	1,759	16.1%
			大腸	1,679	15.4%
			肺	1,404	12.8%
			乳房	916	8.4%
			前立腺	776	7.1%
			肝臓	732	6.7%
			膵臓	370	3.4%
			膀胱	365	3.3%
			子宮	303	2.8%
			胆嚢・胆管	288	2.6%
			腎など	287	2.6%
			リンパ腫など	250	2.3%

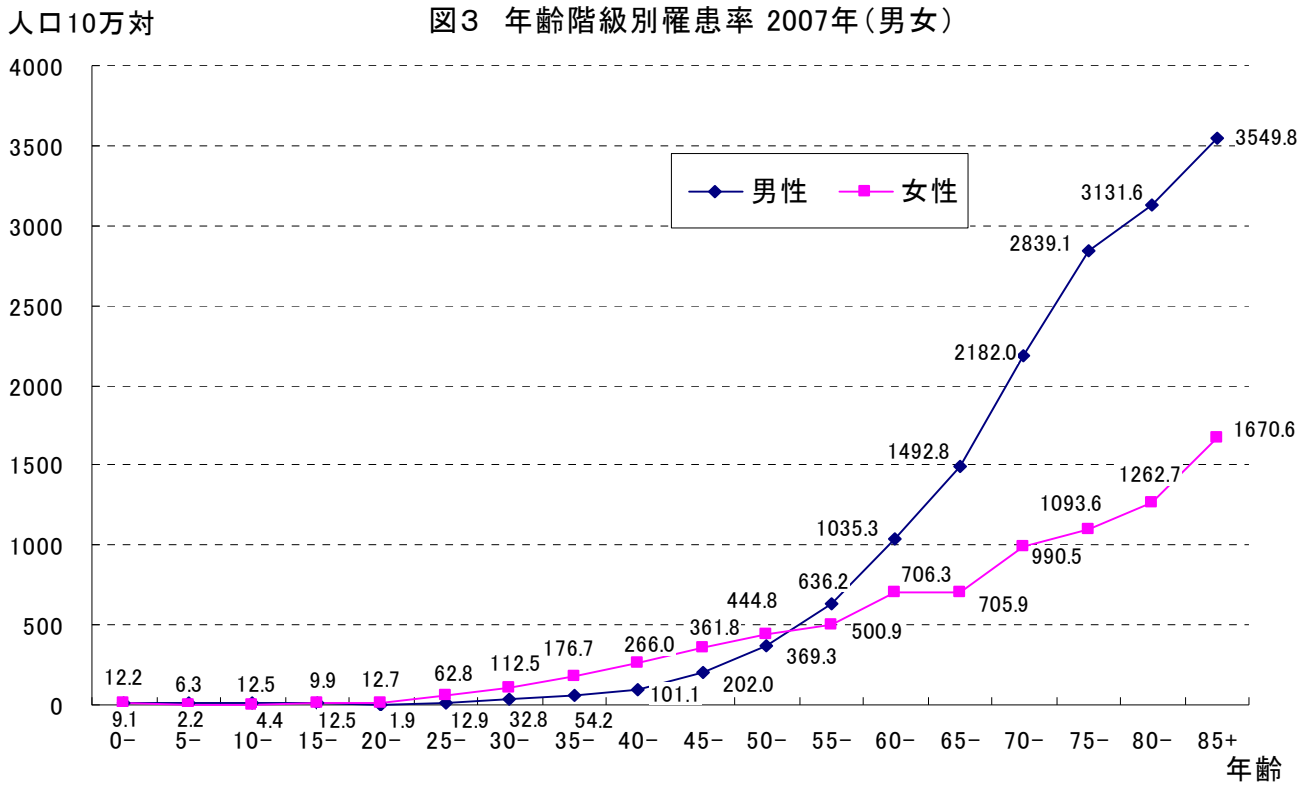
図2 罹患数による部位別割合（％）：主要10部位別、性別



2. 年齢階級別罹患率

(1) 全部位の年齢階級別罹患率

図3に年齢階級別罹患率を男女別に示した。



(2) 特定部位の年齢階級別罹患率

図 4.5 に特定部位の年齢階級別罹患率を男女別に示した(結腸と直腸を合わせて大腸とした)。(数値については、付表 11、12 参照)

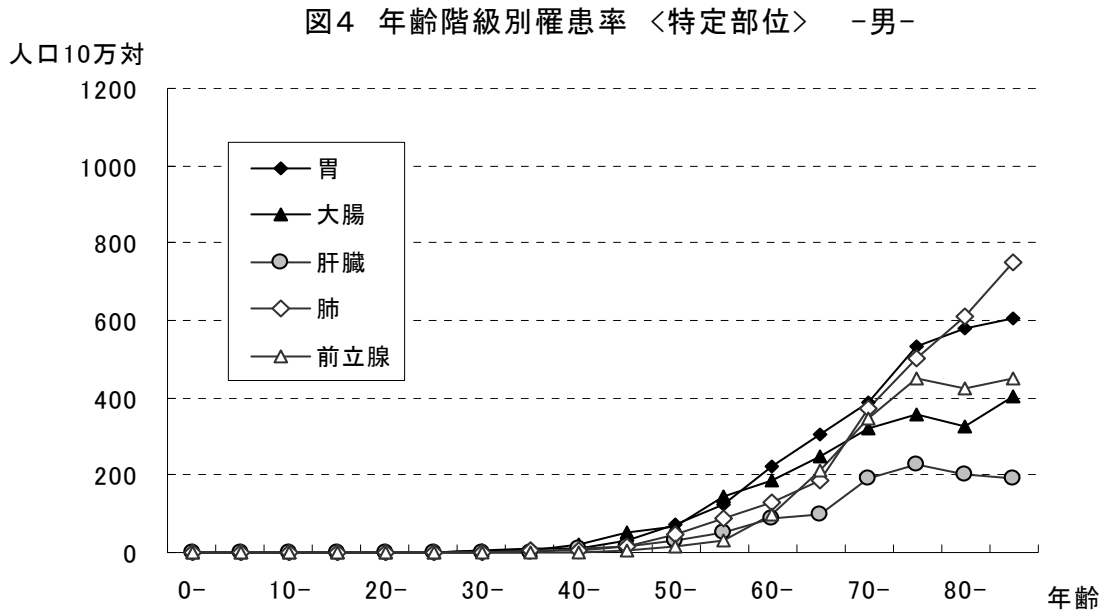
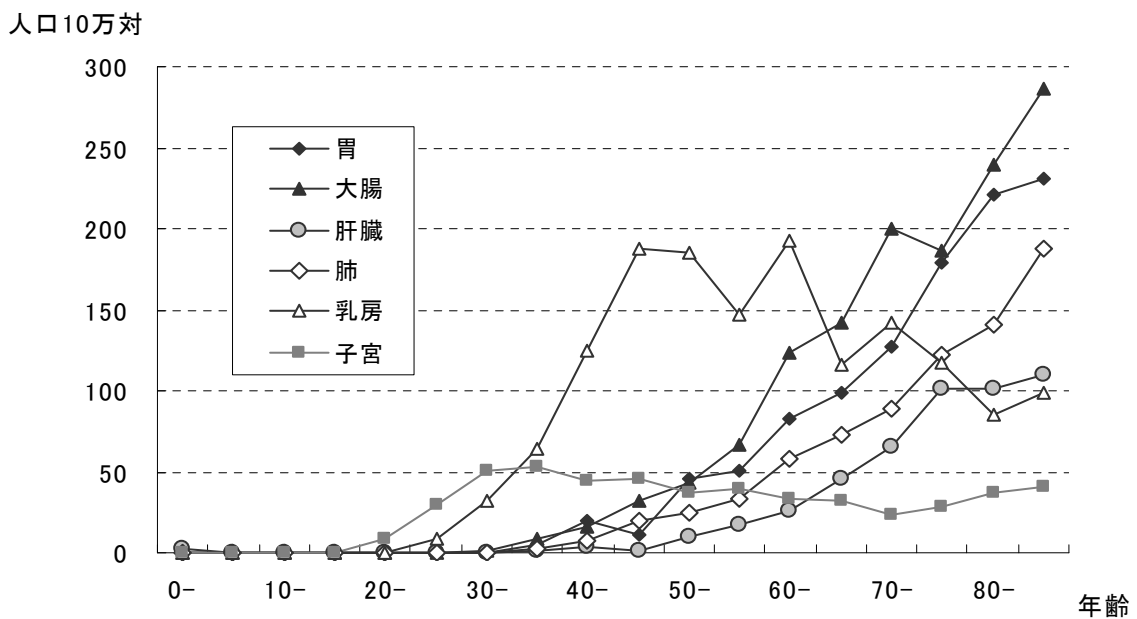


図5 年齢階級別罹患率 <特定部位> -女-



3. 主要部位別の罹患率の年次推移

図 6, 7 に、主要部位別、男の罹患率の推移を、粗率と年齢調整率（1985 年日本人モデル人口）とで示した（結腸と直腸を合わせて大腸とした）。

図6 粗罹患率の年次推移—主要部位、男

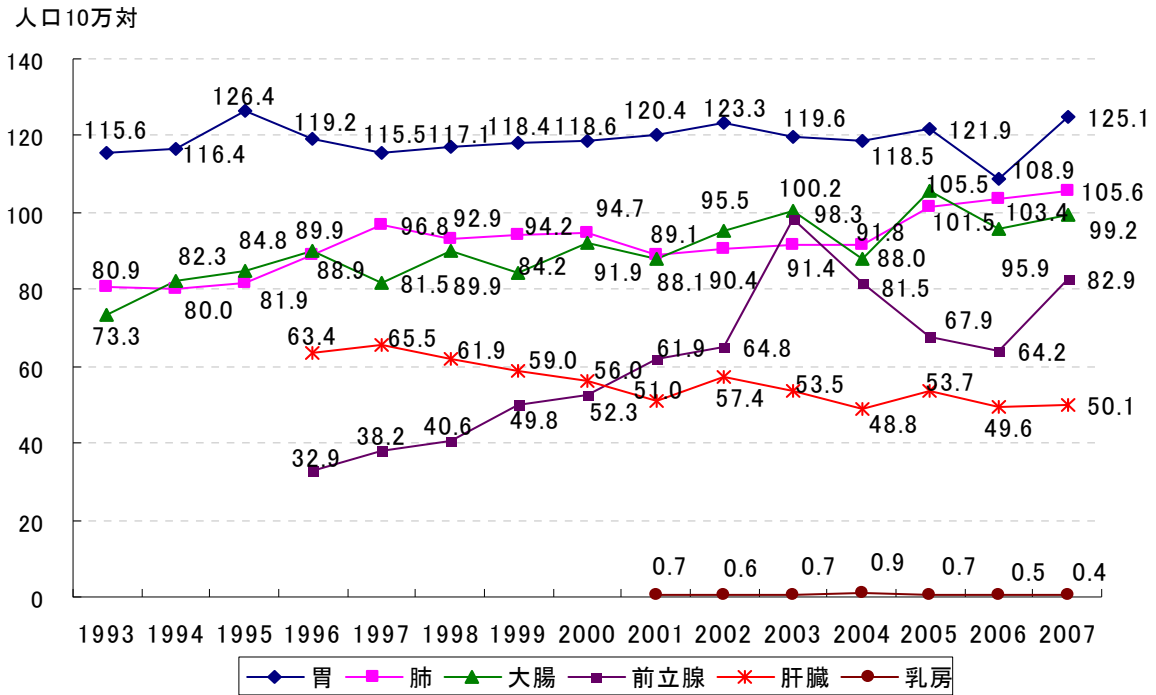


図7 年齢調整罹患率の年次推移—主要部位別、男

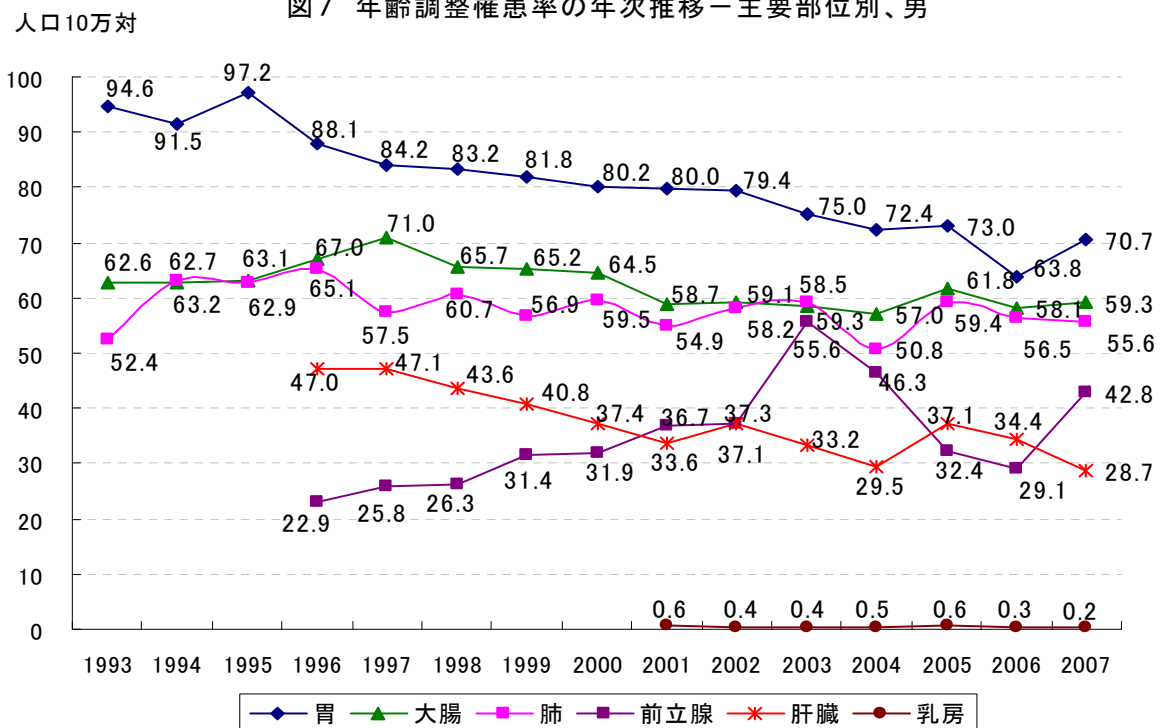
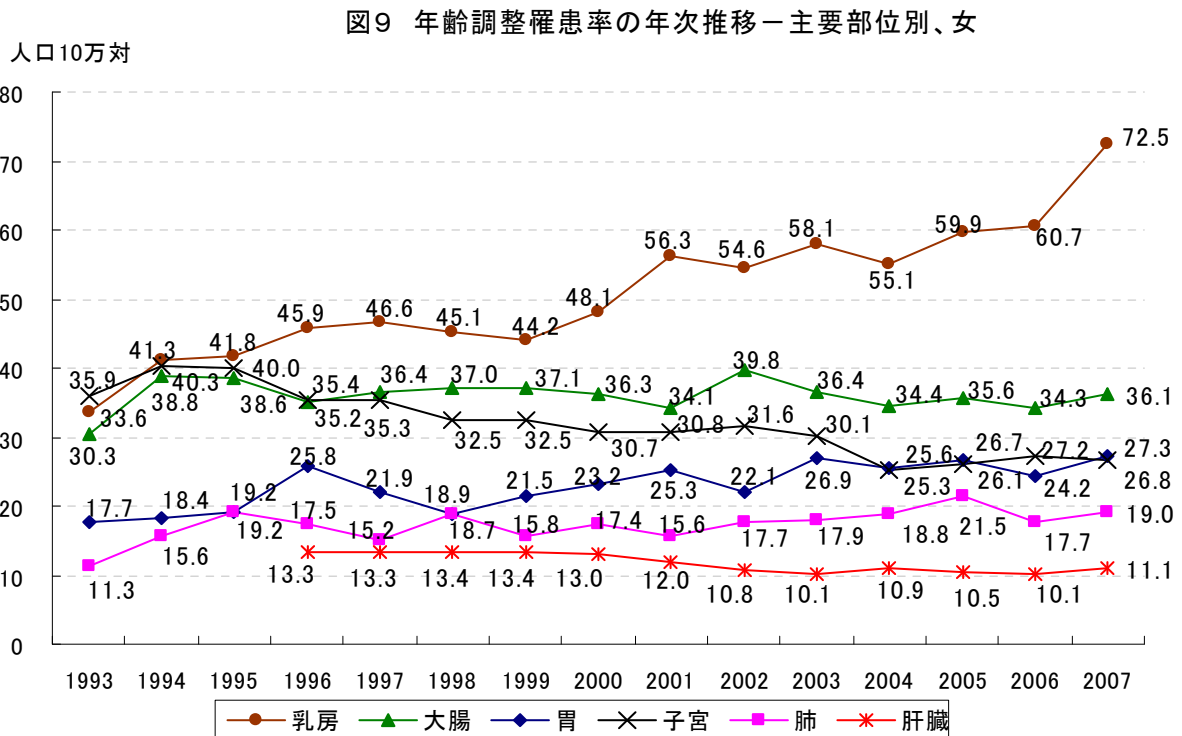
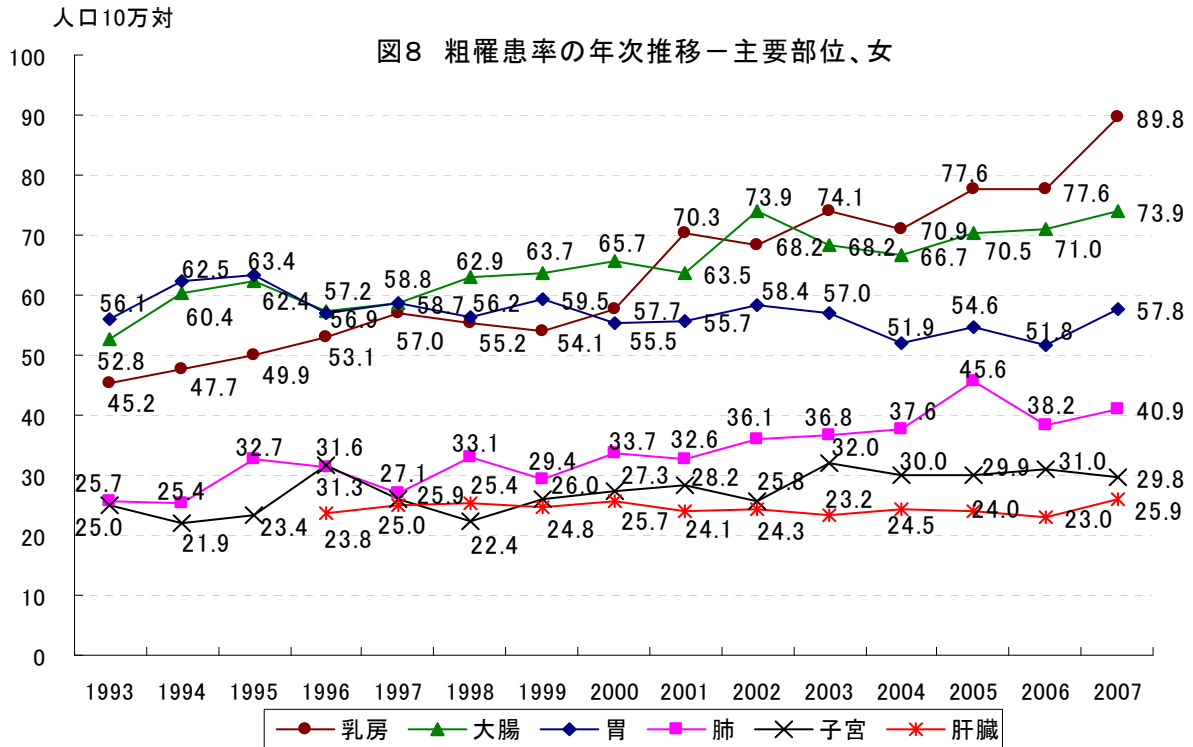


図 8,9 に、主要部位別、女の罹患率の推移を、粗率と年齢調整率（1985 年日本人モデル人口）とで示した（結腸と直腸を合わせて大腸とした）。



4. 罹患率の岡山県と全国との比較

表4では、年齢調整罹患率を岡山県（2007年）と全国（2005年推計値）で対比した。

岡山県の全国に対する比を日本人モデル人口で見ると、全部位では男は0.95と全国値を下回り、女は1.08と全国値を上回った。世界人口も同様の結果であった。

部位別にみると、男では甲状腺（1.34）、膀胱（1.28）、脳・神経系及び皮膚（1.23）など、女では喉頭（1.98）、脳・神経系（1.77）、皮膚（1.33）などが全国値に比べ高かった。

表4 岡山県と全国との比較 -年齢調整罹患率-：主要部位別、性別 2007年

	年齢調整罹患率(日本人人口)				年齢調整罹患率(世界人口) ^{(*)2}			
	男		女		岡山/全国 ^{(*)3}		岡山/全国 ^{(*)3}	
	岡山	全国 ^{(*)3}	岡山	全国 ^{(*)3}	男	女	男	女
全部位	375.2	396.1	267.9	247.7	0.95	1.08	0.94	1.10
口腔・咽頭	7.4	8.2	3.5	3.1	0.90	1.13	0.91	1.15
食道	12.9	15.5	1.5	2.1	0.83	0.73	0.83	0.74
胃	70.7	83.9	27.3	30.7	0.84	0.89	0.84	0.88
結腸	35.7	38.7	24.2	25.1	0.92	0.97	0.94	0.98
直腸	23.6	24.2	11.9	12.1	0.98	0.98	0.99	0.97
肝臓	28.7	30.1	11.1	10.1	0.95	1.10	0.94	1.12
胆嚢・胆管	6.3	9.1	5.8	6.1	0.70	0.95	0.70	0.97
膵臓	11.3	13.5	6.7	8.4	0.84	0.79	0.82	0.77
喉頭	3.6	4.0	0.4	0.2	0.90	1.98	0.90	3.12
肺	55.6	58.5	19.0	20.2	0.95	0.94	0.95	0.95
皮膚 ^{(*)4}	6.2	5.0	4.3	3.2	1.23	1.33	1.15	1.38
乳房	0.2	-	72.5	57.4	-	1.26	-	1.27
子宮	-	-	26.8	21.1	-	1.27	-	1.32
卵巣	-	-	6.9	9.4	-	0.74	-	0.75
前立腺	42.8	42.0	-	-	1.02	-	1.01	-
腎など	11.9	10.6	4.9	4.2	1.12	1.16	1.12	1.15
膀胱	16.5	12.9	3.2	2.7	1.28	1.17	1.30	1.21
脳・神経系	4.1	3.3	4.8	2.7	1.23	1.77	1.22	1.54
甲状腺	3.5	2.6	9.9	8.5	1.34	1.16	1.29	1.15
悪性リンパ腫	8.3	10.9	5.9	6.6	0.76	0.90	0.76	0.88
多発性骨髄腫	1.8	2.3	1.1	1.7	0.79	0.68	0.79	0.65
白血病	3.6	6.3	2.9	4.0	0.58	0.72	0.52	0.74

日本人人口：1985年日本人モデル人口 世界人口：Dollの世界人口

全国^{(*)3}：厚生省がん研究助成金による「地域がん登録」研究班が10府県市の成績から推計した最新値

皮膚^{(*)4}：皮膚の黒色腫を含む

図 10 に全部位の 5 歳年齢階級別・性別罹患率のグラフを全国値（2005 年推計値）とともに示した。

図 11 に、全部位の年齢調整罹患率（標準人口：1985 年日本人モデル人口）の 1996 年～2007 年の年次推移を、男女別に全国値（1996 年～2007 年推計値）とともに示した。

図10 年齢階級別罹患率<全部位、性別> -全国値との比較-

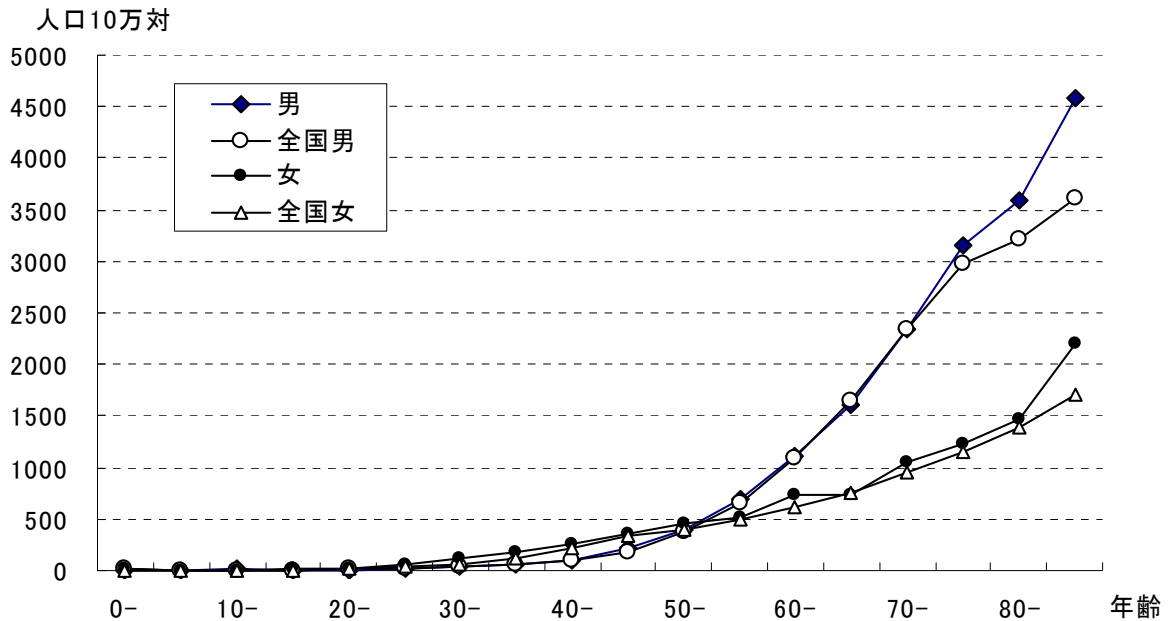


図 11 年齢調整罹患率の年次推移-全部位、性別-全国値との比較-

