

# 目 次

利用上の注意	1
岡山県の森林資源の概要	2
・ 森林の現況	2
・ 民有林の推移	4
・ 民有林の齢級別人工林森林資源構成表	5
・ 森林計画区別齢級別人工林森林資源構成表	5
・ 市町村別林野率	6
・ 市町村別人工林率	7
表－1 岡山県の森林面積表	8
表－2 市町村別森林面積表	9
表－3 市町村別人工林・天然林面積表	11
表－4 所有形態別森林資源表	13
表－5 地域森林計画対象民有林齢級別森林資源構成表	14
表－6 市町村別地域森林計画対象民有林森林資源構成表	20



## 1 目 的

森林行政の推進に資するため、岡山県の森林資源の現況（平成26年3月31日現在）を地域森林計画樹立資料等により取りまとめた。

## 2 調査資料

- ・民有林については、平成26年における高梁川下流域森林計画、旭川地域森林計画及び吉井川地域森林計画の変更に伴い得られた基礎資料を使用した。
- ・国有林のうち林野庁所管に係る国有林については、国有林の地域別の森林計画書による。
- ・その他省庁所管に係る国有林については、2010年農林業センサスを参考とした。
- ・市町村別の総面積については、平成25年全国都道府県市区町村別面積調による。
- ・民有林の天然マツ林については、平成20年度から空中写真判読を主体にした「マツ林資源量調査」を実施し、樹種、林齢等を修正した内容を反映している。

調査年度	調査済み市町村	反映時点
H20	備前市、瀬戸内市、赤磐市、和気町	「岡山県の森林資源」H22年3月
H21	岡山市（旧岡山市）、玉野市、吉備中央町	「岡山県の森林資源」H23年3月
H22	岡山市（旧岡山市以外）、倉敷市、早島町	「岡山県の森林資源」H24年3月
H23	総社市、浅口市	「岡山県の森林資源」H25年3月
H25	笠岡市、井原市、里庄町、矢掛町、高梁市（旧備中町、旧川上町）	「岡山県の森林資源」H27年3月

## 3 主な用語の定義

- (1) 森 林 森林法第2条第1項に規定する森林をいう。
- (2) 立 木 地 無立木地、竹林以外の森林をいう。

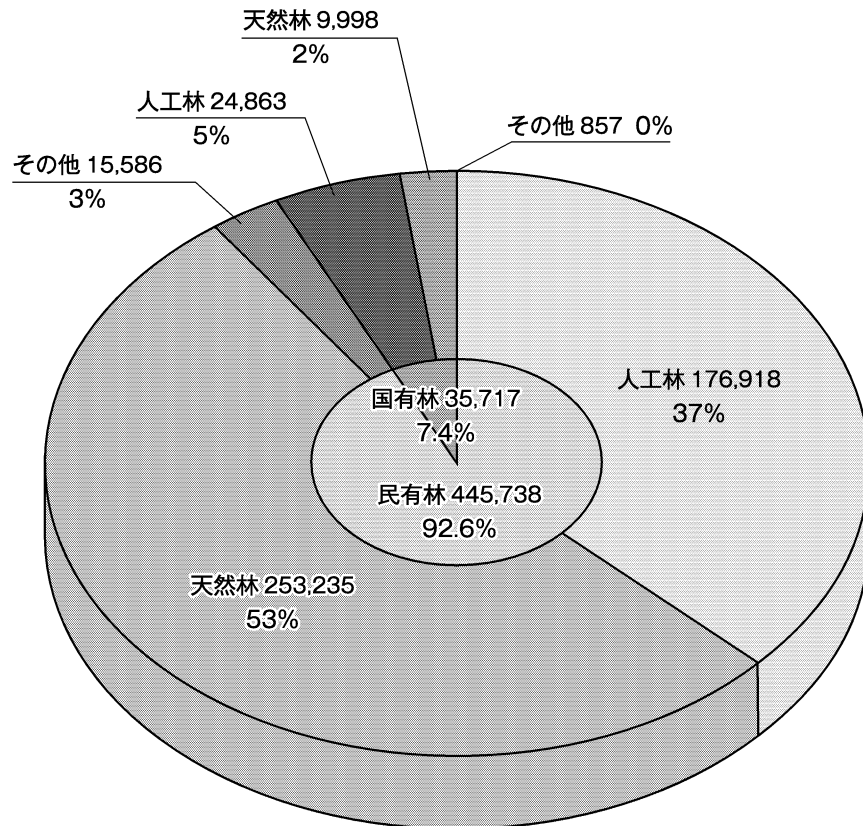
- (3) 無立木地 一時的に林木の生立していない林分及び樹冠疎密度が3/10未満の林分をいう。
- (4) 竹 林 森林簿上の区分における竹林をいう。
- (5) クヌギ アベマキを含む。
- (6) 人 工 林 植栽または人工播種により成立した林分で目的樹種歩合が50%以上占めるものをいう。ただし次のものは天然林として取り扱う。
  - ア 人工植栽されたクヌギ林等で伐採後萌芽更新された二次林
  - イ アカマツ林等で伐採後、地かき、一部植栽を行った人工補正林
  - ウ 人工造林後、気象条件、自然立地要因等の理由により目的とする樹種の生育状態が悪く、人工林として取り扱うことが不適当な林分
- (7) 天 然 林 人工林以外の立木地をいう。
- (8) 更新困難地 湿地、風衝地等で林木の更新が著しく困難な森林をいう。
- (9) 林野庁所管 国有林野法第2条第1項及び第2項に規定する国有林野及び（旧）公有林  
国 有 林 野等官行造林法第1条の規定に基づく造林地をいう。
- (10) その他省庁 国家行政組織法第3条に定める行政機関（林野庁を除く）の所管する国有  
所管国有林 林野をいう。
- (11) 民 有 林 国有林以外の森林をいう。
- (12) 公 有 林 県、市町村及び財産区が保有する森林をいう。
- (13) 地域森林計画 森林法第5条に基づく地域森林計画の対象とする民有林をいう。  
対 象 森 林
- (14) 地域森林計画 地域森林計画対象森林以外の森林をいう。  
対 象 外 森 林
- (15) 齢 級 1年生から5年生までを1齢級、6年生から10年生までを2齢級、以下  
順次5年ごとに括約区分する。101年生以上については一括21齢級で計  
上した。（ただしマツ林資源量調査を実施した箇所は表一5の下注に留意す  
ること。）

## 岡山県の森林資源の概要

### 〔森林の現況〕

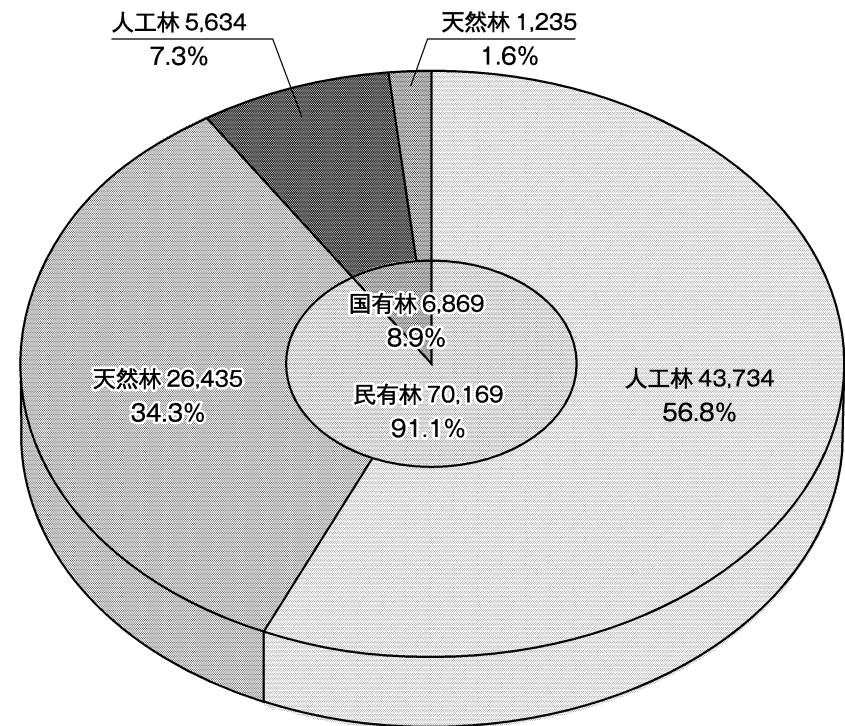
〈 森林面積 〉  
481,455 ha

単位：ha



〈 森林蓄積 〉  
77,038 千m<sup>3</sup>

単位：千m<sup>3</sup>



(注) 地域森林計画対象森林及び国有林の地域別の森林計画対象森林のみ。  
四捨五入のため計が合わない場合がある。

〈 民 有 林 面 積 〉

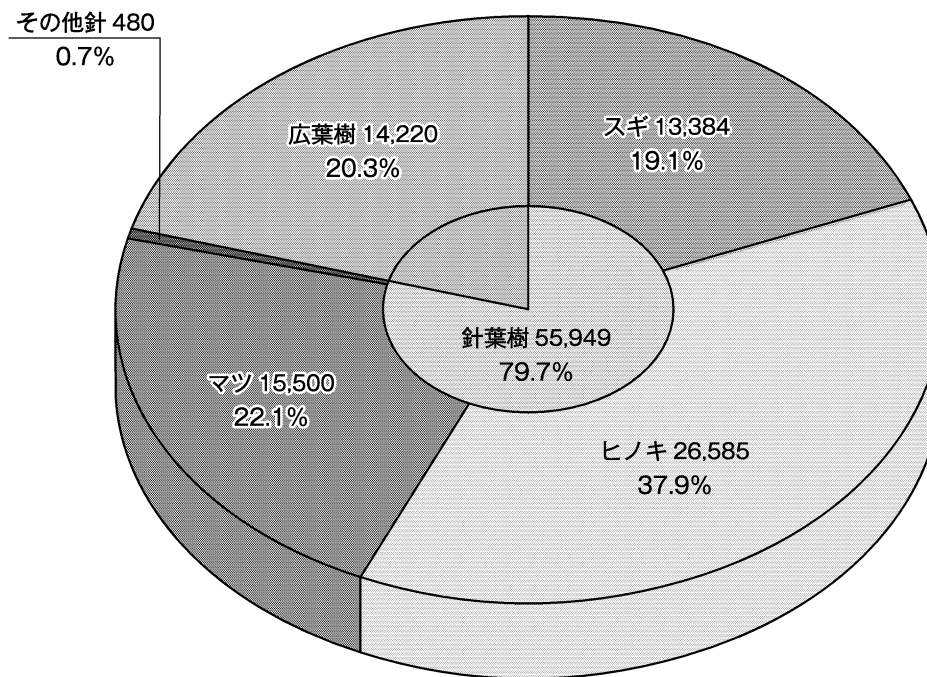
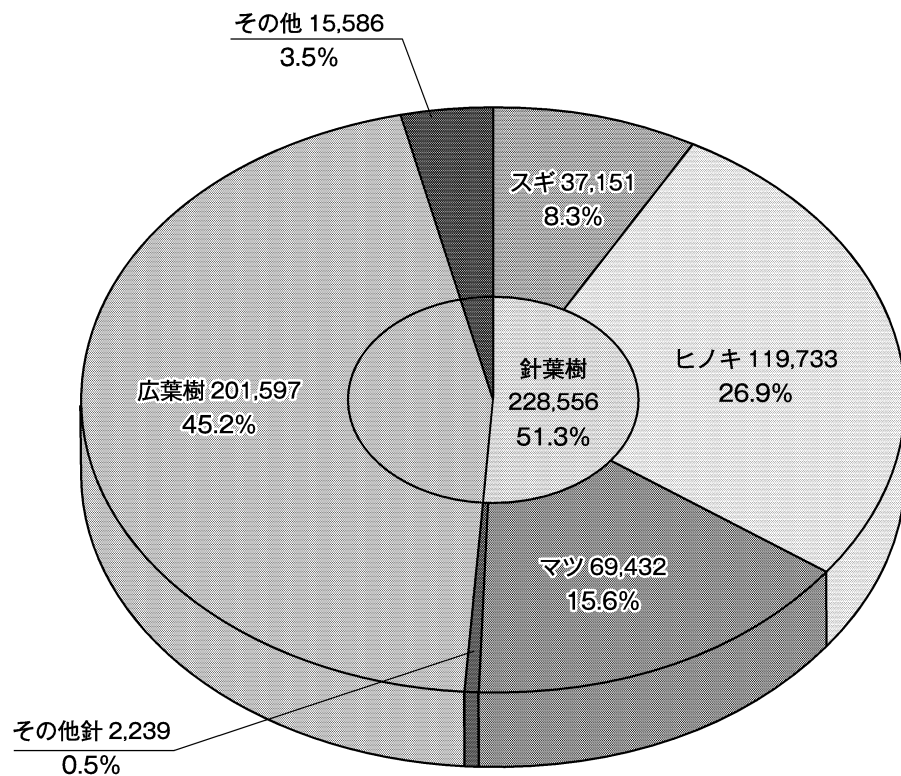
445,738 ha

単位：ha

〈 民 有 林 蓄 積 〉

70,169 千 m<sup>3</sup>

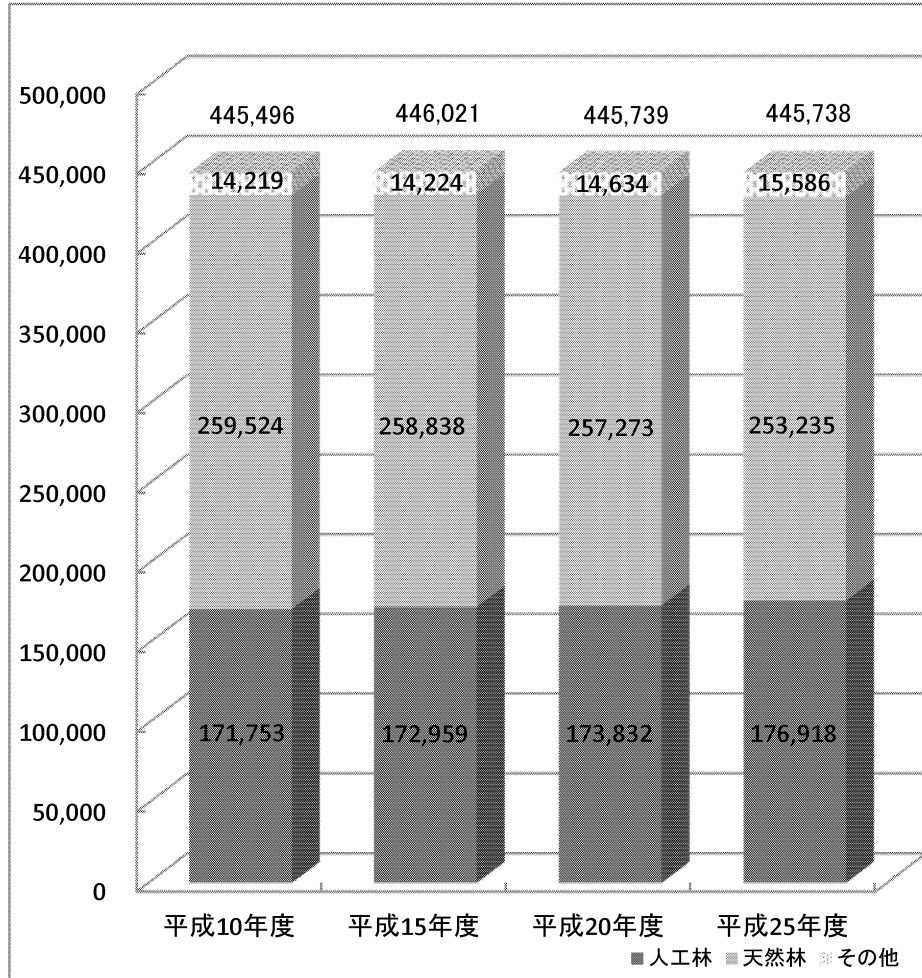
単位：千 m<sup>3</sup>



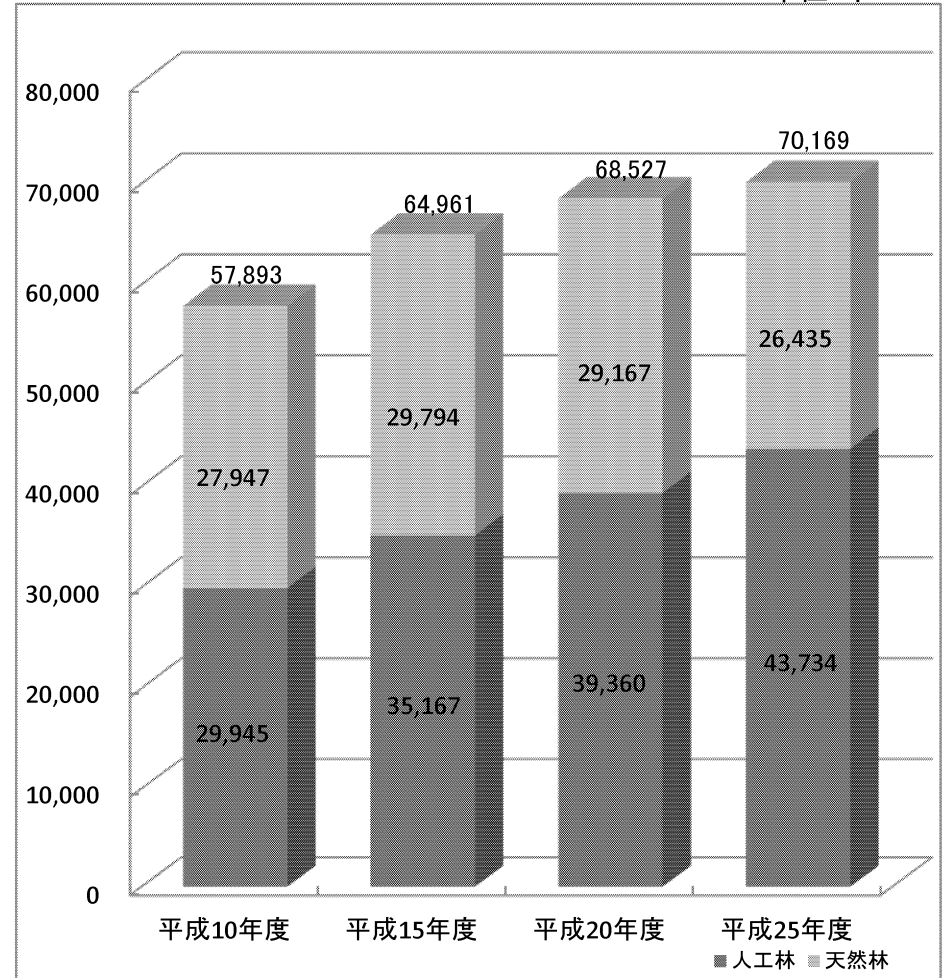
(注) 地域森林計画対象森林のみ。  
四捨五入のため計が合わない場合がある。

# 〔民有林の推移〕

〈面積〉 単位:ha



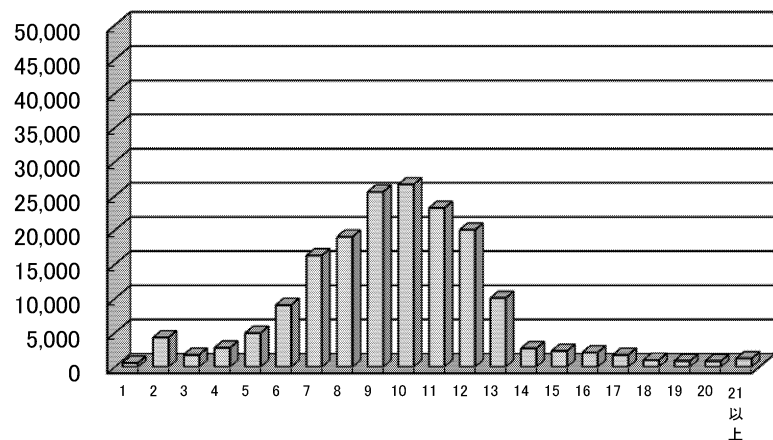
〈蓄積〉 単位:千m3



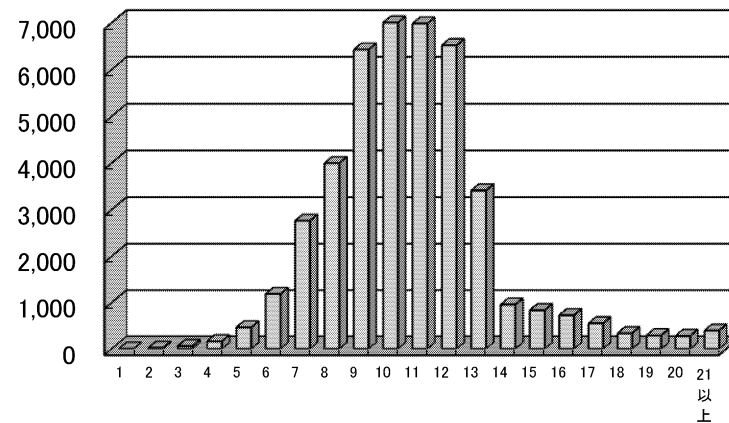
(注) 地域森林計画対象森林のみ。  
四捨五入のため計が合わない場合がある。

〔民有林の齢級別人工林森林資源構成表〕

面積 単位:ha

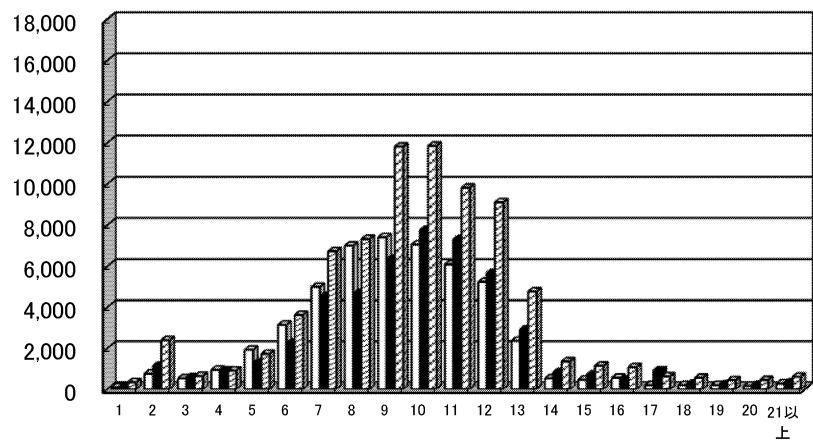


蓄積 単位:千m3

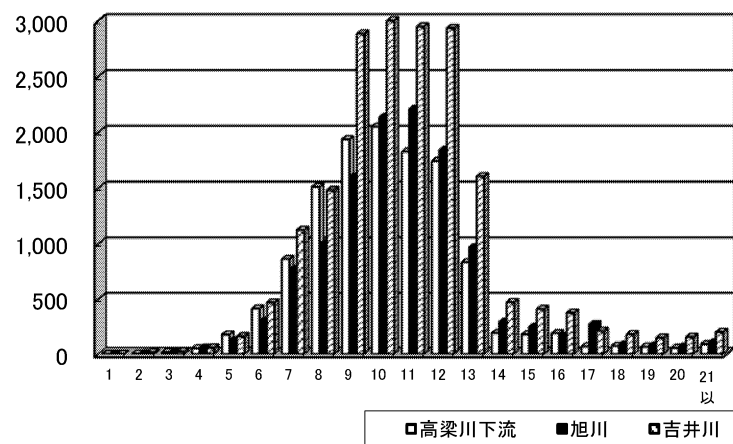


〔森林計画区別齢級別人工林森林資源構成表〕

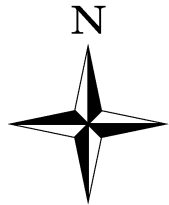
面積 単位:ha



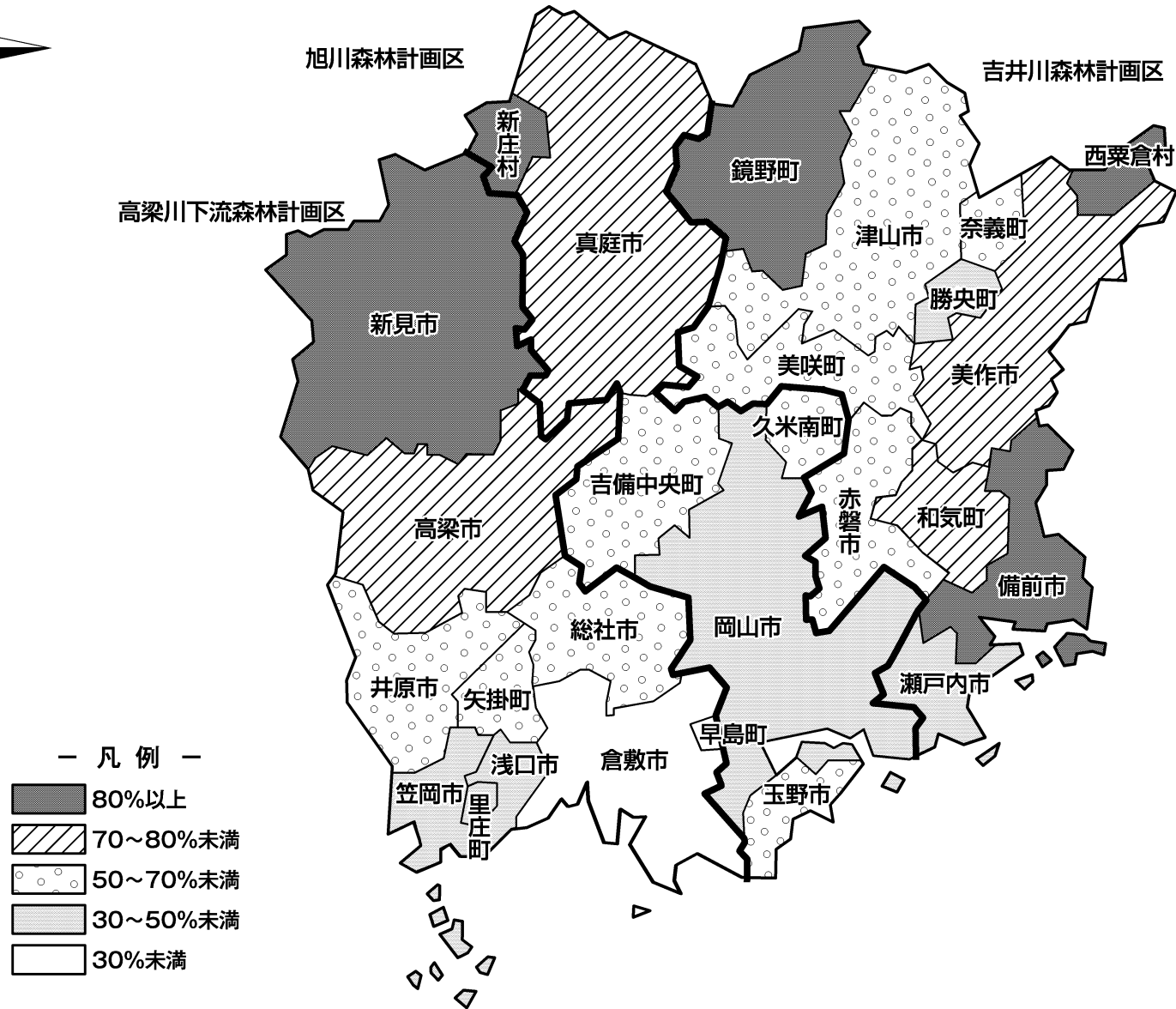
蓄積 単位:千m3



(注) 地域森林計画対象森林のみ。



## 市町村別林野率

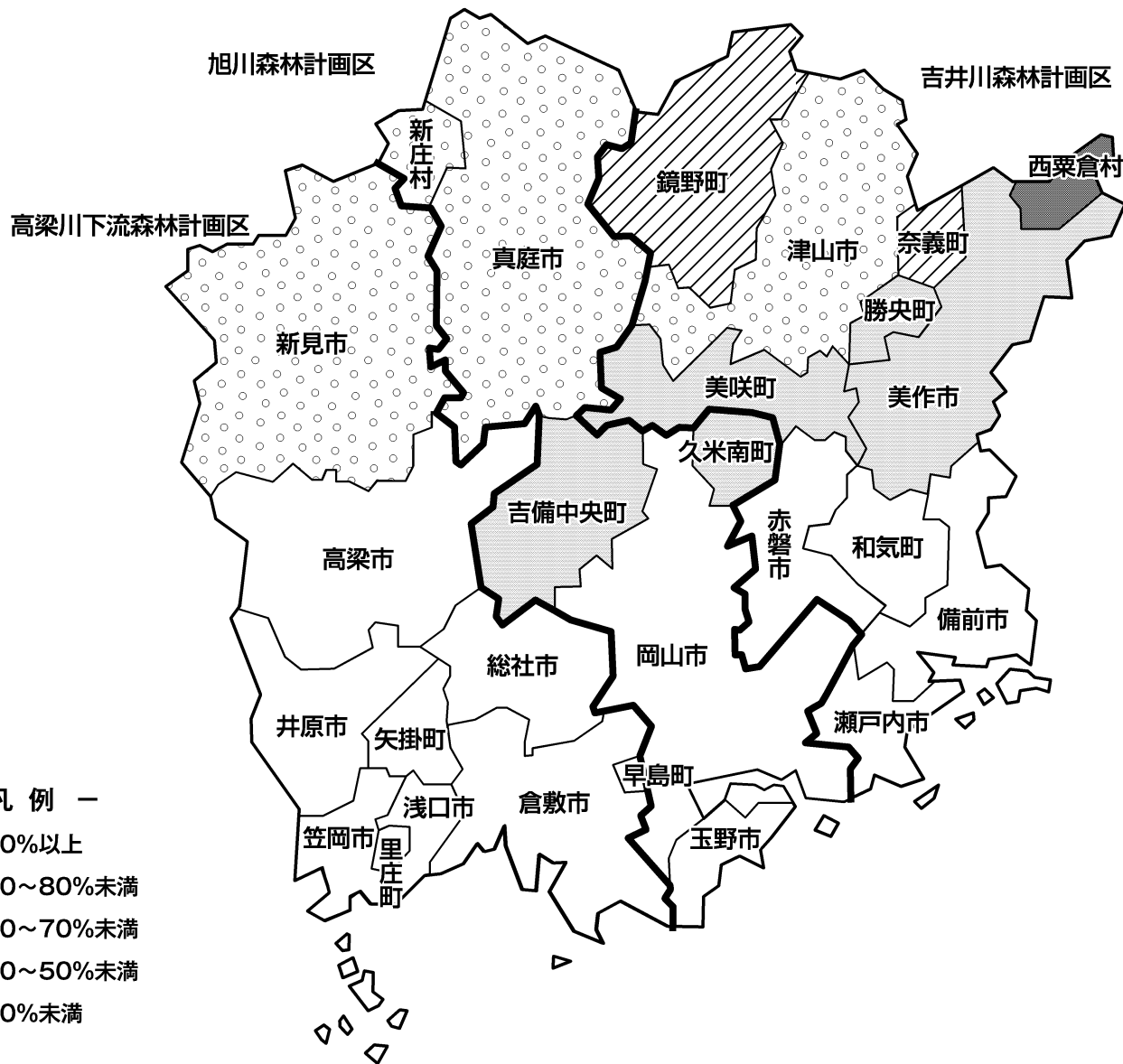


市町村別林野率(%)		
上位10市町村		
順位	市町村	林野率
1	西粟倉村	94.8%
2	新庄村	90.9%
3	鏡野町	87.3%
4	新見市	86.3%
5	備前市	80.0%
6	真庭市	79.2%
7	高梁市	77.7%
8	美作市	76.6%
9	和気町	75.0%
10	津山市	69.9%





# 市町村別人工林率



順位	市町村	人工林率
1	西粟倉村	84.0%
2	奈義町	73.9%
3	鏡野町	71.5%
4	津山市	63.7%
5	真庭市	58.6%
6	新見市	57.9%
7	新庄村	55.9%
8	美作市	47.0%
9	勝央町	46.6%
10	美咲町	37.7%

表-1 岡山県の森林面積表

単位 面積:ha

区 分		面 積	備 考	
国 有 林	林野庁所管のもの		35,717	地域別の森林計画対象森林 35,717
	その他省庁所管のもの		1,662	
	計		37,379	
民 有 林	公 有 林	県	7,002	林政課所管のもの 5,272 他所管のもの 1,730
		市 町 村	35,494	
		財 産 区	12,210	
		計	54,706	
	私 有 林		391,032	
	計		446,348	地域森林計画対象森林 445,738 地域森林計画対象外森林 610
	合 計		483,727	

(注) 四捨五入のため計が合わない場合がある。

表一2 市町村別森林面積表

単位 面積:ha

計画区	県民局	市町村	総面積	森 林 面 積									
				総 数		国 有 林			民 有 林				
				面積	林野率 (%)	計	林野庁所管	その他省庁	計	森林計画対象森林	森林計画対象外森林		
高梁川下流	(倉敷)	倉敷市	35,473	10,040	28.3	85	85		9,956	9,775	180		
		総社市	21,200	13,405	63.2	43	42	1	13,362	13,353	10		
		早島町	761	89	11.7				89	72	17		
		計	57,434	23,534		127	126	1	23,407	23,199	207		
	(井笠)	笠岡市	13,603	5,073	37.3	54	52	2	5,019	4,954	65		
		井原市	24,336	15,567	64.0				15,567	15,525	43		
		浅口市	6,646	2,921	43.9	69	67	2	2,852	2,813	39		
		里庄町	1,223	385	31.5				385	385	0		
		矢掛町	9,062	5,807	64.1	76	76		5,731	5,723	8		
		計	54,870	29,754		199	195	4	29,555	29,400	154		
	(高梁)	高梁市	54,701	42,511	⑦ 77.7	1,067	1,067		41,444	41,423	21		
		計	54,701	42,511		1,067	1,067		41,444	41,423	21		
	(新見)	新見市	79,327	68,432	④ 86.3	9,121	9,121		59,311	59,297	14		
		計	79,327	68,432		9,121	9,121		59,311	59,297	14		
	計画区計	246,332	164,231	66.7	10,514	10,509	5	153,716	153,320	396			
旭川	備前	(岡山)	岡山市	a)	78,992	34,745	44.0	2,521	2,357	164	32,224	32,177	47
			玉野市	a,b)	10,363	5,930	57.2				5,930	5,928	1
			吉備中央町		26,873	18,753	69.8	1,248	1,248		17,505	17,479	26
			計	b,c)	116,941	59,428		3,769	3,605	164	55,659	55,584	75
	美作	(津山)	久米南町		7,860	5,153	65.6	91	91		5,061	5,061	
			計		7,860	5,153		91	91		5,061	5,061	
		(真庭)	真庭市		82,843	65,638	⑥ 79.2	6,956	6,606	350	58,682	58,668	14
			新庄村		6,710	6,101	② 90.9	331	331		5,770	5,770	
		計		89,553	71,739		7,287	6,937	350	64,453	64,438	14	
		計画区計	b,c)	214,354	136,320	63.6	11,147	10,633	514	125,173	125,083	89	
吉井川	備前	(岡山)	瀬戸内市		12,553	5,335	42.5	315	106	209	5,019	5,015	5
			計		12,553	5,335		315	106	209	5,019	5,015	5
		(東備)	備前市		25,824	20,667	⑤ 80.0	2,034	2,033	1	18,633	18,625	8
			赤磐市		20,943	13,074	62.4	504	504		12,571	12,547	23
			和気町		14,423	10,816	⑨ 75.0	1,339	1,338	1	9,477	9,471	7
			計		61,190	44,557		3,876	3,874	2	40,681	40,643	38

計 画 区	県 民 局		市 町 村	総 面 積	森 林 面 積							
					総 数		国 有 林			民 有 林		
					面 積	林 野 率 (%)	計	林 野 庁 所 管	その 他 省 庁	計	森 林 計 画 対 象 森 林	森 林 計 画 対 象 外 森 林
吉 井 川	美 作	(津山)	津山市	50,636	35,417	⑩ 69.9	3,862	3,652	210	31,555	31,509	46
			鏡野町	41,969	36,655	③ 87.3	4,435	4,435		32,220	32,217	4
			美咲町	23,215	16,073	69.2	773	773		15,300	15,297	3
			計	115,820	88,145		9,070	8,860	210	79,074	79,022	52
	(勝英)	美作市	42,919	32,874	⑧ 76.6	1,100	1,100		31,774	31,756	18	
		勝央町	5,409	2,304	42.6				2,304	2,302	1	
		奈義町	6,954	4,473	64.3	1,356	634	722	3,117	3,107	10	
		西粟倉村	5,793	5,490	① 94.8				5,490	5,490		
	計	61,075	45,140		2,456	1,734	722	42,684	42,655	29		
	計画区計		250,638	183,176	73.1	15,718	14,575	1,143	167,459	167,335	124	
県計			b,c)	711,324	483,727	68.0	37,379	35,717	1,662	446,348	445,738	610
備前県民局計			b,c)	190,684	109,320	57.3	7,960	7,585	375	101,359	101,241	118
岡山地域			b,c)	129,494	64,763	50.0	4,084	3,711	373	60,678	60,598	80
東備地域				61,190	44,557	72.8	3,876	3,874	2	40,681	40,643	38
備中県民局計				246,332	164,231	66.7	10,514	10,509	5	153,716	153,320	396
倉敷地域				57,434	23,534	41.0	127	126	1	23,407	23,199	207
井笠地域				54,870	29,754	54.2	199	195	4	29,555	29,400	154
高梁地域				54,701	42,511	77.7	1,067	1,067		41,444	41,423	21
新見地域				79,327	68,432	86.3	9,121	9,121		59,311	59,297	14
美作県民局計				274,308	210,177	76.6	18,904	17,622	1,282	191,272	191,177	95
津山地域				123,680	93,297	75.4	9,162	8,952	210	84,136	84,084	52
真庭地域				89,553	71,739	80.1	7,287	6,937	350	64,453	64,438	14
勝英地域				61,075	45,140	73.9	2,456	1,734	722	42,684	42,655	29
県計(再計)			b,c)	711,324	483,727	68.0	37,379	35,717	1,662	446,348	445,738	610

- (注) 1. 林野率①～⑩の番号は、市町村別に林野率の高い順に付した番号である。  
 2. 四捨五入のため計が合わない場合がある。  
 3. 総面積は、平成25年10月1日現在の「全国都道府県市区町村別面積調」(国土交通省国土地理院)による。  
 面積の境界未定に関する注意  
 a 児島湖(7.13km<sup>2</sup>)は、水面が境界未定のため、岡山市及び玉野市の面積に含まない。  
 b 岡山県玉野市と香川県香川郡直島町の境界未定のため推定。  
 c 児島湖(7.13km<sup>2</sup>)を含む。

表－3 市町村別人工林・天然林面積表

単位 面積:ha 人工林率:%

計 画 区	県 民 局	市 町 村	総 数					国 有 林					民 有 林				
			総数	人工林	天然林	その他	人工林率	総数	人工林	天然林	その他	人工林率	総数	人工林	天然林	その他	人工林率
高 梁 川 下 流	(倉敷)	倉敷市	9,860	825	8,253	781	8.4	85		81	4		9,775	825	8,172	778	8.4
		総社市	13,394	2,322	10,557	515	17.3	42		41	0		13,353	2,322	10,516	515	17.4
		早島町	72	4	59	9	5.7						72	4	59	9	5.7
		計	23,326	3,151	18,870	1,304		126		122	4		23,199	3,151	18,748	1,301	
	(井笠)	笠岡市	5,006	353	4,364	289	7.0	52		52	0		4,954	353	4,312	289	7.1
		井原市	15,525	2,998	11,852	674	19.3						15,525	2,998	11,852	674	19.3
		浅口市	2,880	112	2,653	115	3.9	67		65	2		2,813	112	2,589	113	4.0
		里庄町	385	16	355	14	4.2						385	16	355	14	4.2
		矢掛町	5,799	1,081	4,571	148	18.6	76		76	0		5,723	1,081	4,495	148	18.9
		計	29,596	4,560	23,796	1,240		195		192	3		29,400	4,560	23,604	1,237	
	(高梁)	高梁市	42,490	10,959	30,698	833	25.8	1,067	669	376	22	62.7	41,423	10,290	30,322	811	24.8
		計	42,490	10,959	30,698	833		1,067	669	376	22		41,423	10,290	30,322	811	
	(新見)	新見市	68,418	39,642	27,433	1,343	⑥ 57.9	9,121	7,516	1,337	268	82.4	59,297	32,126	26,096	1,076	54.2
		計	68,418	39,642	27,433	1,343		9,121	7,516	1,337	268		59,297	32,126	26,096	1,076	
	計 画 区 計			163,829	58,312	100,797	4,720	35.6	10,509	8,185	2,028	296	77.9	153,320	50,127	98,769	4,424
旭 川	備 前 (岡山)	岡山市	34,534	6,214	26,572	1,748	18.0	2,357	1,068	1,242	47	45.3	32,177	5,146	25,330	1,701	16.0
		玉野市	5,928	863	4,452	613	14.6						5,928	863	4,452	613	14.6
		吉備中央町	18,727	5,678	12,612	438	30.3	1,248	893	313	43	71.5	17,479	4,785	12,299	395	27.4
		計	59,189	12,755	43,635	2,798		3,605	1,961	1,555	90		55,584	10,794	42,081	2,709	
	美 作 (津山) (真庭)	久米南町	5,153	1,778	3,183	191	34.5	91	50	41	0	54.9	5,061	1,728	3,143	191	34.1
		計	5,153	1,778	3,183	191		91	50	41	0		5,061	1,728	3,143	191	
		真庭市	65,274	38,269	25,013	1,992	⑤ 58.6	6,606	4,388	2,045	173	66.4	58,668	33,881	22,968	1,819	57.7
		新庄村	6,101	3,414	2,372	316	⑦ 55.9	331	295	33	4	88.9	5,770	3,119	2,339	312	54.1
		計	71,375	41,682	27,386	2,307		6,937	4,683	2,078	176		64,438	37,000	25,308	2,131	
		計 画 区 計	135,716	56,215	74,204	5,297	41.4	10,633	6,693	3,673	266	62.9	125,083	49,522	70,531	5,030	39.6
吉 井 川	備 前 (岡山)	瀬戸内市	5,121	822	4,057	242	16.0	106	44	60	2	41.4	5,015	778	3,997	240	15.5
		計	5,121	822	4,057	242		106	44	60	2		5,015	778	3,997	240	
	(東備)	備前市	20,657	3,938	16,377	343	19.1	2,033	383	1,609	40	18.9	18,625	3,554	14,768	303	19.1
		赤磐市	13,051	2,501	10,017	533	19.2	504	131	360	12	26.1	12,547	2,370	9,657	521	18.9
		和気町	10,808	1,457	9,134	217	13.5	1,338	399	910	29	29.8	9,471	1,058	8,225	189	11.2
		計	44,517	7,895	35,528	1,094		3,874	914	2,879	81		40,643	6,982	32,649	1,012	

計 画 区	県 民 局	市 町 村	総 数					国 有 林					民 有 林					
			総 数	人 工 林	天 然 林	そ の 他	人 工 林 率	総 数	人 工 林	天 然 林	そ の 他	人 工 林 率	総 数	人 工 林	天 然 林	そ の 他	人 工 林 率	
吉 井 川	美 作	(津山)	津山市	35,161	22,393	11,509	1,259	④ 63.7	3,652	3,111	487	54	85.2	31,509	19,282	11,022	1,204	61.2
			鏡野町	36,651	26,190	8,713	1,748	③ 71.5	4,435	3,842	495	97	86.6	32,217	22,349	8,218	1,651	69.4
			美咲町	16,070	6,053	9,273	744	⑩ 37.7	773	557	206	10	72.0	15,297	5,496	9,067	734	35.9
			計	87,883	54,637	29,495	3,751		8,860	7,510	1,189	162		79,022	47,127	28,306	3,589	
	(勝英)	美作市	32,856	15,455	16,438	962	⑧ 47.0	1,100	995	81	24	90.5	31,756	14,460	16,358	938	45.5	
		勝央町	2,302	1,072	1,173	57	⑨ 46.6						2,302	1,072	1,173	57	46.6	
		奈義町	3,741	2,763	766	212	② 73.9	634	521	88	25	82.2	3,107	2,242	678	187	72.2	
		西粟倉村	5,490	4,609	773	108	① 84.0						5,490	4,609	773	108	84.0	
	計	44,389	23,899	19,150	1,339		1,734	1,516	168	49		42,655	22,383	18,982	1,290			
	計画区計			181,910	87,254	88,231	6,425	48.0	14,575	9,984	4,296	294	68.5	167,335	77,269	83,934	6,131	46.2
県計			481,455	201,781	263,232	16,442	41.9	35,717	24,863	9,998	857	69.6	445,738	176,918	253,235	15,586	39.7	
備 前	県民局計		108,827	21,472	83,220	4,134	19.7	7,585	2,918	4,494	173	38.5	101,241	18,554	78,727	3,961	18.3	
	岡山地域		64,310	13,577	47,692	3,041	21.1	3,711	2,005	1,615	92	54.0	60,598	11,572	46,078	2,949	19.1	
	東備地域		44,517	7,895	35,528	1,094	17.7	3,874	914	2,879	81	23.6	40,643	6,982	32,649	1,012	17.2	
備 中	県民局計		163,829	58,312	100,797	4,720	35.6	10,509	8,185	2,028	296	77.9	153,320	50,127	98,769	4,424	32.7	
	倉敷地域		23,326	3,151	18,870	1,304	13.5	126		122	4		23,199	3,151	18,748	1,301	13.6	
	井笠地域		29,596	4,560	23,796	1,240	15.4	195		192	3		29,400	4,560	23,604	1,237	15.5	
	高梁地域		42,490	10,959	30,698	833	25.8	1,067	669	376	22	62.7	41,423	10,290	30,322	811	24.8	
	新見地域		68,418	39,642	27,433	1,343	57.9	9,121	7,516	1,337	268	82.4	59,297	32,126	26,096	1,076	54.2	
美 作	県民局計		208,799	121,997	79,215	7,588	58.4	17,622	13,759	3,476	387	78.1	191,177	108,238	75,739	7,200	56.6	
	津山地域		93,035	56,415	32,679	3,942	60.6	8,952	7,560	1,230	162	84.5	84,084	48,855	31,449	3,780	58.1	
	真庭地域		71,375	41,682	27,386	2,307	58.4	6,937	4,683	2,078	176	67.5	64,438	37,000	25,308	2,131	57.4	
	勝英地域		44,389	23,899	19,150	1,339	53.8	1,734	1,516	168	49	87.5	42,655	22,383	18,982	1,290	52.5	
県計(再計)			481,455	201,781	263,232	16,442	41.9	35,717	24,863	9,998	857	69.6	445,738	176,918	253,235	15,586	39.7	

(注) 1. 人工林率①～⑩の番号は、市町村別に人工林率の高い順に付した番号である。

2. 四捨五入のため計が合わない場合がある。

3. その他には、竹林、無立木地、更新困難地を含む。

4. 国有林の地域別の森林計画対象森林及び地域森林計画対象森林のみ。

表-4 所有形態別森林資源表

単位 面積:ha 材積:千m<sup>3</sup>

区 分		総 数	立 木 地									無立木地		
			総 数			人 工 林			天 然 林					
			総 数	針葉樹	広葉樹	総 数	針葉樹	広葉樹	総 数	針葉樹	広葉樹			
国 有 林	面積	35,717	34,861	26,269	8,591	24,863	23,004	1,859	9,998	3,266	6,732	857		
	材積	6,869	6,869	5,858	1,011	5,634	5,417	218	1,235	442	793	—		
民 有 林	都道府県	面積	7,002	6,649	5,454	1,196	5,170	5,127	43	1,479	327	1,152	353	
		材積	1,659	1,659	1,569	90	1,501	1,498	3	159	71	88	—	
	市町村	面積	35,494	33,768	19,968	13,800	16,539	16,097	442	17,229	3,871	13,358	1,726	
		材積	6,197	6,197	5,208	989	4,449	4,431	18	1,748	777	970	—	
	財産区	面積	12,210	11,736	6,132	5,603	4,314	4,143	170	7,422	1,989	5,433	474	
		材積	1,639	1,639	1,275	364	901	893	9	738	382	356	—	
	小 計	面積	54,706	52,153	31,555	20,598	26,023	25,367	655	26,130	6,187	19,943	2,553	
		材積	9,496	9,496	8,053	1,443	6,852	6,822	29	2,644	1,231	1,414	—	
	有 林	公社有林	面積	25,473	25,079	24,473	606	24,155	24,129	26	924	344	579	394
			材積	4,980	4,980	4,939	41	4,857	4,856	1	124	83	41	—
		機構有林	面積	6,523	6,504	6,052	452	6,051	5,967	84	453	85	368	19
			材積	1,343	1,343	1,315	28	1,296	1,294	2	47	21	26	—
		会社有林	面積	23,068	22,069	10,806	11,263	7,447	7,209	238	14,622	3,597	11,025	1,000
			材積	3,528	3,528	2,785	743	2,053	2,044	9	1,475	740	734	—
		その他	面積	37,836	36,316	17,752	18,564	12,566	12,118	448	23,750	5,635	18,116	1,520
			材積	5,334	5,334	4,080	1,254	2,987	2,969	18	2,347	1,112	1,236	—
個人有林		面積	298,132	288,032	137,917	150,115	100,677	98,469	2,208	187,355	39,448	147,907	10,100	
		材積	45,488	45,488	34,777	10,711	25,690	25,608	82	19,798	9,168	10,629	—	
小 計		面積	391,032	378,000	197,001	180,999	150,895	147,891	3,004	227,104	49,110	177,995	13,033	
		材積	60,673	60,673	47,896	12,777	36,882	36,771	111	23,790	11,124	12,666	—	
民 有 林 計		面積	445,738	430,153	228,556	201,597	176,918	173,259	3,659	253,235	55,297	197,938	15,586	
		材積	70,169	70,169	55,949	14,220	43,734	43,594	140	26,435	12,355	14,080	—	
総 数	面積	481,455	465,013	254,825	210,188	201,781	196,263	5,518	263,232	58,562	204,670	16,442		
	材積	77,038	77,038	61,807	15,231	49,369	49,010	358	27,669	12,797	14,873	—		

(注) 1. 国有林については国有林の地域別の森林計画対象森林のみ、民有林については地域森林計画対象森林のみを示す。

2. 無立木地には竹林、伐採跡地、未立木地及び更新困難地を含み、国有林においては林地以外の土地を含む。

3. 四捨五入のため計は合わない場合がある。

表-5 地域森林計画対象民有林齢級別森林資源構成表

単位 面積:ha 材積:m3

区分	総 数			1 齢 級			2 齢 級			3 齢 級		
	面積	材 積	成長量	面積	材 積	成長量	面積	材 積	成長量	面積	材 積	成長量
人工林	スギ	36,981.35	13,316,944	151,490	18.61		147.90			88.50	5,528	743
	ヒノキ	119,733.38	26,585,216	539,569	350.08		2,735.85			1,342.43	46,261	6,611
	マツ	15,978.42	3,528,561	54,728	16.55		58.63			133.45	2,922	364
	他 針	565.55	162,968	1,115			1.84			0.20	3	
	人針計	173,258.70	43,593,689	746,902	385.24		2,944.22			1,564.58	54,714	7,718
	その他広	3,249.52	119,059	5,152	174.79		1,150.70	17,606	3,277	181.44	4,719	432
	クヌギ	409.76	21,389	1,104	16.74		204.38	5,516	828	22.40	849	70
	人広計	3,659.28	140,448	6,256	191.53		1,355.08	23,122	4,105	203.84	5,568	502
	人工林計	176,917.98	43,734,137	753,158	576.77		4,299.30	23,122	4,105	1,768.42	60,282	8,220
天然林	スギ	170.02	66,587	197								
	ヒノキ											
	マツ	53,453.27	11,971,374	101,589			8.90			318.47	4,006	468
	他 針	1,673.60	317,084	3,582			0.35			24.72	617	82
	天針計	55,296.89	12,355,045	105,368			9.25			343.19	4,623	550
	その他広	194,296.56	13,714,090	37,083	8.48		171.37	2,096	429	197.14	4,007	428
	クヌギ	3,641.21	365,555	387			1.58	41	6			
	天広計	197,937.77	14,079,645	37,470	8.48		172.95	2,137	435	197.14	4,007	428
	天然林計	253,234.66	26,434,690	142,838	8.48		182.20	2,137	435	540.33	8,630	978
計	スギ	37,151.37	13,383,531	151,687	18.61		147.90			88.50	5,528	743
	ヒノキ	119,733.38	26,585,216	539,569	350.08		2,735.85			1,342.43	46,261	6,611
	マツ	69,431.69	15,499,935	156,317	16.55		67.53			451.92	6,928	832
	他 針	2,239.15	480,052	4,697			2.19			24.92	620	82
	針葉樹計	228,555.59	55,948,734	852,270	385.24		2,953.47			1,907.77	59,337	8,268
	その他広	197,546.08	13,833,149	42,235	183.27		1,322.07	19,702	3,706	378.58	8,726	860
	クヌギ	4,050.97	386,944	1,491	16.74		205.96	5,557	834	22.40	849	70
	広葉樹計	201,597.05	14,220,093	43,726	200.01		1,528.03	25,259	4,540	400.98	9,575	930
立木地計	430,152.64	70,168,827	895,996	585.25		4,481.50	25,259	4,540	2,308.75	68,912	9,198	
竹 林	5,266.64											
伐 跡	662.28											
未立木地	9,378.63											
更新困難地	278.11											
合 計	445,738.30											

(注)マツ林資源量調査を実施した箇所については、1年生から9年生までを2齢級、10年生から49年生までを6齢級、50年生から99年生までを16齢級、100年生以上を21齢級に活約して計上している。



単位 面積:ha 材積:m3

区 分	4 齢 級			5 齢 級			6 齢 級			7 齢 級			
	面 積	材 積	成 長 量	面 積	材 積	成 長 量	面 積	材 積	成 長 量	面 積	材 積	成 長 量	
人 工 林	スギ	59.16	5,252	482	247.55	28,882	2,052	508.88	89,495	4,861	999.85	225,832	9,562
	ヒノキ	2,386.55	146,156	14,644	4,403.05	420,155	31,454	8,021.13	1,062,337	62,087	14,774.87	2,495,716	105,683
	マツ	9.27	596	47	50.92	2,591	161	233.13	14,207	739	276.45	23,218	970
	他 針	0.12	9	1	1.58	143	9	10.91	1,097	65	5.94	708	35
	人針計	2,455.10	152,013	15,174	4,703.10	451,771	33,676	8,774.05	1,167,136	67,752	16,057.11	2,745,474	116,250
	その他広	307.80	11,179	610	216.33	9,456	305	190.86	9,664	225	168.09	10,208	164
	クヌギ	8.13	438	19	18.51	1,321	33	67.96	5,959	100	31.49	3,115	42
	人広計	315.93	11,617	629	234.84	10,777	338	258.82	15,623	325	199.58	13,323	206
	人工林計	2,771.03	163,630	15,803	4,937.94	462,548	34,014	9,032.87	1,182,759	68,077	16,256.69	2,758,797	116,456
天 然 林	スギ				0.30	44	3				2.70	431	22
	ヒノキ												
	マツ	4.49	368	28	31.67	3,306	222	169.33	15,474	820	11,615.41	938,742	43,349
	他 針	0.36	23	2	0.03	2		5.69	548	36	429.60	49,864	2,441
	天針計	4.85	391	30	32.00	3,352	225	175.02	16,022	856	12,047.71	989,037	45,812
	その他広	328.41	12,923	614	1,273.03	61,630	1,714	3,035.86	158,718	3,512	19,349.22	1,006,160	17,757
	クヌギ	0.05	2		9.78	651	17	53.71	4,237	83	62.38	5,601	72
	天広計	328.46	12,925	614	1,282.81	62,281	1,731	3,089.57	162,955	3,595	19,411.60	1,011,761	17,829
	天然林計	333.31	13,316	644	1,314.81	65,633	1,956	3,264.59	178,977	4,451	31,459.31	2,000,798	63,641
計	スギ	59.16	5,252	482	247.85	28,926	2,055	508.88	89,495	4,861	1,002.55	226,263	9,584
	ヒノキ	2,386.55	146,156	14,644	4,403.05	420,155	31,454	8,021.13	1,062,337	62,087	14,774.87	2,495,716	105,683
	マツ	13.76	964	75	82.59	5,897	383	402.46	29,681	1,559	11,891.86	961,960	44,319
	他 針	0.48	32	3	1.61	145	9	16.60	1,645	101	435.54	50,572	2,476
	針葉樹計	2,459.95	152,404	15,204	4,735.10	455,123	33,901	8,949.07	1,183,158	68,608	28,104.82	3,734,511	162,062
	その他広	636.21	24,102	1,224	1,489.36	71,086	2,019	3,226.72	168,382	3,737	19,517.31	1,016,368	17,921
	クヌギ	8.18	440	19	28.29	1,972	50	121.67	10,196	183	93.87	8,716	114
	広葉樹計	644.39	24,542	1,243	1,517.65	73,058	2,069	3,348.39	178,578	3,920	19,611.18	1,025,084	18,035
立木地計	3,104.34	176,946	16,447	6,252.75	528,181	35,970	12,297.46	1,361,736	72,528	47,716.00	4,759,595	180,097	

単位 面積:ha 材積:m3

区 分	8 齢 級			9 齢 級			10 齢 級			11 齢 級			
	面 積	材 積	成 長 量	面 積	材 積	成 長 量	面 積	材 積	成 長 量	面 積	材 積	成 長 量	
人 工 林	スギ	1,430.56	386,266	12,289	3,997.35	1,268,309	27,520	6,484.13	2,249,180	36,342	6,643.36	2,487,490	27,351
	ヒノキ	16,908.72	3,539,218	114,964	18,698.81	4,590,391	93,216	14,020.58	3,738,762	53,553	12,233.95	3,451,196	30,522
	マツ	496.13	56,356	1,848	2,778.50	557,399	13,310	5,888.71	1,391,196	22,785	4,070.16	996,995	11,386
	他 針	2.19	447	15	2.66	706	15	40.89	9,822	144	116.55	33,136	317
	人針計	18,837.60	3,982,287	129,116	25,477.32	6,416,805	134,061	26,434.31	7,388,960	112,824	23,064.02	6,968,817	69,576
	その他広	157.77	8,277	72	86.05	5,531	23	224.78	14,212	23	146.22	10,545	17
	クヌギ	10.25	1,002	9	2.08	241	2	2.06	232	1	2.08	243	
	人広計	168.02	9,279	81	88.13	5,772	25	226.84	14,444	24	148.30	10,788	17
人工林計	19,005.62	3,991,566	129,197	25,565.45	6,422,577	134,086	26,661.15	7,403,404	112,848	23,212.32	6,979,605	69,593	
天 然 林	スギ	0.14	36	2	0.72	125	3	1.59	532	7	0.53	191	2
	ヒノキ												
	マツ	427.06	78,251	2,547	1,005.40	226,252	4,816	2,335.97	596,942	8,697	6,564.96	1,589,511	16,596
	他 針	9.74	1,521	49	29.75	5,616	170	15.41	3,339	60	493.95	104,952	674
	天針計	436.94	79,808	2,598	1,035.87	231,993	4,989	2,352.97	600,813	8,764	7,059.44	1,694,654	17,272
	その他広	5,518.64	359,294	3,003	10,403.11	726,797	2,410	14,060.34	1,006,295	1,816	36,213.67	2,567,832	2,551
	クヌギ	43.35	4,190	29	80.31	7,889	33	239.35	23,757	39	561.49	56,538	44
	天広計	5,561.99	363,484	3,032	10,483.42	734,686	2,443	14,299.69	1,030,052	1,855	36,775.16	2,624,370	2,595
天然林計	5,998.93	443,292	5,630	11,519.29	966,679	7,432	16,652.66	1,630,865	10,619	43,834.60	4,319,024	19,867	
計	スギ	1,430.70	386,302	12,291	3,998.07	1,268,434	27,523	6,485.72	2,249,712	36,349	6,643.89	2,487,681	27,353
	ヒノキ	16,908.72	3,539,218	114,964	18,698.81	4,590,391	93,216	14,020.58	3,738,762	53,553	12,233.95	3,451,196	30,522
	マツ	923.19	134,607	4,395	3,783.90	783,651	18,126	8,224.68	1,988,138	31,482	10,635.12	2,586,506	27,982
	他 針	11.93	1,968	64	32.41	6,322	185	56.30	13,161	204	610.50	138,088	991
	針葉樹計	19,274.54	4,062,095	131,714	26,513.19	6,648,798	139,050	28,787.28	7,989,773	121,588	30,123.46	8,663,471	86,848
	その他広	5,676.41	367,571	3,075	10,489.16	732,328	2,433	14,285.12	1,020,507	1,839	36,359.89	2,578,377	2,568
	クヌギ	53.60	5,192	38	82.39	8,130	35	241.41	23,989	40	563.57	56,781	44
広葉樹計	5,730.01	372,763	3,113	10,571.55	740,458	2,468	14,526.53	1,044,496	1,879	36,923.46	2,635,158	2,612	
立木地計	25,004.55	4,434,858	134,827	37,084.74	7,389,256	141,518	43,313.81	9,034,269	123,467	67,046.92	11,298,629	89,460	

単位 面積:ha 材積:m3

区 分	12 齡 級			13 齡 級			14 齡 級			15 齡 級			
	面 積	材 積	成 長 量	面 積	材 積	成 長 量	面 積	材 積	成 長 量	面 積	材 積	成 長 量	
人 工 林	スギ	6,984.10	2,752,316	19,552	4,088.78	1,653,856	7,009	1,277.33	529,481	950	1,116.44	468,557	864
	ヒノキ	11,498.19	3,393,902	19,266	5,371.70	1,618,500	5,392	1,290.49	394,375	431	1,117.11	344,365	359
	マツ	1,241.79	313,990	2,494	359.66	81,260	406	99.80	25,364	69	62.23	14,298	38
	他 針	148.17	45,885	278	160.84	48,170	186	10.49	2,899	4	10.89	3,248	4
	人針計	19,872.25	6,506,093	41,590	9,980.98	3,401,786	12,993	2,678.11	952,119	1,454	2,306.67	830,468	1,265
	その他広	126.82	8,792	3	57.44	4,009		22.78	1,733		14.90	1,356	
	クヌギ	7.50	738		8.79	914		3.95	427		2.14	263	
	人広計	134.32	9,530	3	66.23	4,923		26.73	2,160		17.04	1,619	
人工林計	20,006.57	6,515,623	41,593	10,047.21	3,406,709	12,993	2,704.84	954,279	1,454	2,323.71	832,087	1,265	
天 然 林	スギ	8.19	3,056	22	1.53	514	2	0.02	8				
	ヒノキ												
	マツ	4,859.56	1,386,978	9,125	5,924.90	1,678,293	5,491	3,671.59	1,048,001	1,385	2,453.55	717,694	889
	他 針	2.70	685	5	3.14	957	3	1.51	363	1	3.10	722	1
	天針計	4,870.45	1,390,719	9,152	5,929.57	1,679,764	5,496	3,673.12	1,048,372	1,386	2,456.65	718,416	890
	その他広	27,270.60	2,061,689	996	25,365.88	1,921,327	550	14,759.75	1,131,599	429	7,540.59	590,891	180
	クヌギ	916.35	94,541	37	687.52	70,785	10	590.39	58,964	13	275.88	26,839	3
	天広計	28,186.95	2,156,230	1,033	26,053.40	1,992,112	560	15,350.14	1,190,563	442	7,816.47	617,730	183
天然林計	33,057.40	3,546,949	10,185	31,982.97	3,671,876	6,056	19,023.26	2,238,935	1,828	10,273.12	1,336,146	1,073	
計	スギ	6,992.29	2,755,372	19,574	4,090.31	1,654,370	7,011	1,277.35	529,489	950	1,116.44	468,557	864
	ヒノキ	11,498.19	3,393,902	19,266	5,371.70	1,618,500	5,392	1,290.49	394,375	431	1,117.11	344,365	359
	マツ	6,101.35	1,700,968	11,619	6,284.56	1,759,553	5,897	3,771.39	1,073,365	1,454	2,515.78	731,992	927
	他 針	150.87	46,570	283	163.98	49,127	189	12.00	3,262	5	13.99	3,970	5
	針葉樹計	24,742.70	7,896,812	50,742	15,910.55	5,081,550	18,489	6,351.23	2,000,491	2,840	4,763.32	1,548,884	2,155
	その他広	27,397.42	2,070,481	999	25,423.32	1,925,336	550	14,782.53	1,133,332	429	7,555.49	592,247	180
	クヌギ	923.85	95,279	37	696.31	71,699	10	594.34	59,391	13	278.02	27,102	3
	広葉樹計	28,321.27	2,165,760	1,036	26,119.63	1,997,035	560	15,376.87	1,192,723	442	7,833.51	619,349	183
立木地計	53,063.97	10,062,572	51,778	42,030.18	7,078,585	19,049	21,728.10	3,193,214	3,282	12,596.83	2,168,233	2,338	

単位 面積:ha 材積:m3

区 分	16 齢 級			17 齢 級			18 齢 級			19 齢 級			
	面 積	材 積	成 長 量	面 積	材 積	成 長 量	面 積	材 積	成 長 量	面 積	材 積	成 長 量	
人 工 林	スギ	843.56	351,468	626	416.69	169,355	271	353.60	143,857	218	347.94	138,831	217
	ヒノキ	1,180.28	357,151	409	1,257.32	363,885	361	614.35	183,147	198	481.80	143,306	152
	マツ	33.03	8,302	19	52.24	12,683	39	32.36	7,667	21	34.74	7,541	14
	他 針	23.12	8,202	17	11.88	3,588	11	9.22	2,665	6	3.44	944	4
	人針計	2,079.99	725,123	1,071	1,738.13	549,511	682	1,009.53	337,336	443	867.92	290,622	387
	その他広	12.03	938		6.52	523	1	0.40	30		0.49	30	
	クヌギ	0.68	63		0.31	36		0.11	12		0.08	6	
	人広計	12.71	1,001		6.83	559	1	0.51	42		0.57	36	
人工林計	2,092.70	726,124	1,071	1,744.96	550,070	683	1,010.04	337,378	443	868.49	290,658	387	
天 然 林	スギ	0.82	364	1				0.28	108		6.22	2,505	7
	ヒノキ												
	マツ	4,132.43	1,090,279	1,450	4,880.95	1,220,886	4,445	1,242.86	347,185	351	991.53	279,806	265
	他 針	504.25	113,263	33	24.46	6,563	14	0.39	136		0.67	205	
	天針計	4,637.50	1,203,906	1,484	4,905.41	1,227,449	4,459	1,243.53	347,429	351	998.42	282,516	272
	その他広	15,224.51	1,093,834	173	8,021.74	594,445	333	1,145.96	94,014	62	619.84	46,674	28
	クヌギ	81.50	7,847		25.38	2,531	1	7.69	728		2.21	217	
	天広計	15,306.01	1,101,681	173	8,047.12	596,976	334	1,153.65	94,742	62	622.05	46,891	28
天然林計	19,943.51	2,305,587	1,657	12,952.53	1,824,425	4,793	2,397.18	442,171	413	1,620.47	329,407	300	
計	スギ	844.38	351,832	627	416.69	169,355	271	353.88	143,965	218	354.16	141,336	224
	ヒノキ	1,180.28	357,151	409	1,257.32	363,885	361	614.35	183,147	198	481.80	143,306	152
	マツ	4,165.46	1,098,581	1,469	4,933.19	1,233,569	4,484	1,275.22	354,852	372	1,026.27	287,347	279
	他 針	527.37	121,465	50	36.34	10,151	25	9.61	2,801	6	4.11	1,149	4
	針葉樹計	6,717.49	1,929,029	2,555	6,643.54	1,776,960	5,141	2,253.06	684,765	794	1,866.34	573,138	659
	その他広	15,236.54	1,094,772	173	8,028.26	594,968	334	1,146.36	94,044	62	620.33	46,704	28
	クヌギ	82.18	7,910		25.69	2,567	1	7.80	740		2.29	223	
広葉樹計	15,318.72	1,102,682	173	8,053.95	597,535	335	1,154.16	94,784	62	622.62	46,927	28	
立木地計	22,036.21	3,031,711	2,728	14,697.49	2,374,495	5,476	3,407.22	779,549	856	2,488.96	620,065	687	

単位 面積:ha 材積:m3

区 分	20 齡 級			21 齡 級 以 上			
	面 積	材 積	成 長 量	面 積	材 積	成 長 量	
人 工 林	ス ギ	372.54	149,065	274	554.52	213,924	307
	ヒノキ	424.37	123,462	112	621.75	172,931	155
	マ ツ	19.07	4,434	9	31.60	7,542	9
	他 針	3.97	1,113	3	0.65	183	1
	人 針 計	819.95	278,074	398	1,208.52	394,580	472
	その他広	0.49	41		2.82	210	
	クヌギ				0.12	14	
	人 広 計	0.49	41		2.94	224	
人工林計	820.44	278,115	398	1,211.46	394,804	472	
天 然 林	ス ギ	7.30	2,942	8	139.68	55,731	118
	ヒノキ						
	マ ツ	824.29	234,495	197	1,989.95	514,905	448
	他 針	2.85	956	3	120.93	26,752	8
	天 針 計	834.44	238,393	208	2,250.56	597,388	574
	その他広	350.01	26,856	12	3,438.41	247,009	86
	クヌギ	1.02	103		1.27	94	
	天 広 計	351.03	26,959	12	3,439.68	247,103	86
天然林計	1,185.47	265,352	220	5,690.24	844,491	660	
計	ス ギ	379.84	152,007	282	694.20	269,655	425
	ヒノキ	424.37	123,462	112	621.75	172,931	155
	マ ツ	843.36	238,929	206	2,021.55	522,447	457
	他 針	6.82	2,069	6	121.58	26,935	9
	針葉樹計	1,654.39	516,467	606	3,459.08	991,968	1,046
	その他広	350.50	26,897	12	3,441.23	247,219	86
	クヌギ	1.02	103		1.39	108	
	広葉樹計	351.52	27,000	12	3,442.62	247,327	86
立木地計	2,005.91	543,467	618	6,901.70	1,239,295	1,132	

表-6 市町村別地域森林計画対象民有林森林資源構成表

単位 面積:ha 材積:m3

市町村		岡 山 市											
		計			(旧岡山市)			(旧御津町)			(旧建部町)		
区	分	面積	材積	成長量	面積	材積	成長量	面積	材積	成長量	面積	材積	成長量
人 工 林	スギ	232.38	77,472	930	21.61	6,160	53	105.08	35,509	511	91.83	32,325	333
	ヒノキ	3,820.81	762,568	21,357	598.45	110,079	3,030	1,734.66	383,008	11,741	1,426.73	258,270	6,317
	マツ	950.80	186,942	3,611	290.45	39,525	759	141.71	25,732	586	423.99	102,890	1,888
	他針	8.12	1,367	42	5.75	830	34				2.37	537	8
	人針計	5,012.11	1,028,349	25,940	916.26	156,594	3,876	1,981.45	444,249	12,838	1,944.92	394,022	8,546
	その他広	126.27	5,424	165	62.86	2,911	70	37.01	1,575	68	22.68	746	27
	クヌギ	8.04	450	9	2.47	147	2	2.07	129	4	3.50	174	3
	人広計	134.31	5,874	174	65.33	3,058	72	39.08	1,704	72	26.18	920	30
	人工林計	5,146.42	1,034,223	26,114	981.59	159,652	3,948	2,020.53	445,953	12,910	1,971.10	394,942	8,576
天 然 林	スギ												
	ヒノキ												
	マツ	2,116.33	399,866	5,988	1,498.46	245,063	4,230	213.30	46,515	548	367.03	101,149	1,113
	他針	128.80	21,374	526	115.43	18,332	504	1.96	628	3	1.88	481	4
	天針計	2,245.13	421,240	6,514	1,613.89	263,395	4,734	215.26	47,143	551	368.91	101,630	1,117
	その他広	22,777.34	1,500,113	4,990	11,932.58	759,143	3,355	4,811.53	350,688	986	3,505.81	228,623	394
	クヌギ	307.29	22,642	14	163.05	12,408	5				20.27	1,461	
	天広計	23,084.63	1,522,755	5,004	12,095.63	771,551	3,360	4,811.53	350,688	986	3,526.08	230,084	394
天然林計	25,329.76	1,943,995	11,518	13,709.52	1,034,946	8,094	5,026.79	397,831	1,537	3,894.99	331,714	1,511	
計	スギ	232.38	77,472	930	21.61	6,160	53	105.08	35,509	511	91.83	32,325	333
	ヒノキ	3,820.81	762,568	21,357	598.45	110,079	3,030	1,734.66	383,008	11,741	1,426.73	258,270	6,317
	マツ	3,067.13	586,808	9,599	1,788.91	284,588	4,989	355.01	72,247	1,134	791.02	204,039	3,001
	他針	136.92	22,741	568	121.18	19,162	538	1.96	628	3	4.25	1,018	12
	針葉樹計	7,257.24	1,449,589	32,454	2,530.15	419,989	8,610	2,196.71	491,392	13,389	2,313.83	495,652	9,663
	その他広	22,903.61	1,505,537	5,155	11,995.44	762,054	3,425	4,848.54	352,263	1,054	3,528.49	229,369	421
	クヌギ	315.33	23,092	23	165.52	12,555	7	2.07	129	4	23.77	1,635	3
	広葉樹計	23,218.94	1,528,629	5,178	12,160.96	774,609	3,432	4,850.61	352,392	1,058	3,552.26	231,004	424
立木地計	30,476.18	2,978,218	37,632	14,691.11	1,194,598	12,042	7,047.32	843,784	14,447	5,866.09	726,656	10,087	
竹林	898.39			494.44			159.12			120.86			
伐跡	24.89			1.47			3.18			17.33			
未立木地	769.05			445.36			195.70			71.72			
更新困難地	8.35			4.54			1.23			2.58			
合計	32,176.86	2,978,218	37,632	15,636.92	1,194,598	12,042	7,406.55	843,784	14,447	6,078.58	726,656	10,087	

単位 面積:ha 材積:m3

市町村	岡 山 市						玉 野 市			瀬 戸 内 市			
	(旧瀬戸町)			(旧灘崎町)			面積	材積	成長量	計			
区 分	面積	材積	成長量	面積	材積	成長量				面積	材積	成長量	面積
人 工 林	スギ	8.66	2,269	29	5.20	1,209	4	9.32	1,149	34	2.00	501	2
	ヒノキ	44.90	7,995	201	16.07	3,216	68	159.68	22,830	917	346.25	47,970	1,946
	マツ	73.28	13,420	293	21.37	5,375	85	364.76	32,969	806	387.29	39,325	925
	他針							1.15	98	7	1.61	278	7
	人針計	126.84	23,684	523	42.64	9,800	157	534.91	57,046	1,764	737.15	88,074	2,880
	その他広	2.75	133		0.97	59		320.10	14,423	255	40.48	1,734	43
	クヌギ							7.83	195	16	0.22	8	
	人広計	2.75	133		0.97	59		327.93	14,618	271	40.70	1,742	43
	人工林計	129.59	23,817	523	43.61	9,859	157	862.84	71,664	2,035	777.85	89,816	2,923
天 然 林	スギ							0.53	51	2			
	ヒノキ												
	マツ	33.40	6,210	83	4.14	929	14	407.99	19,885	755	1,079.41	79,676	3,353
	他針	9.53	1,933	15				4.34	577	28	387.30	44,952	2,120
	天針計	42.93	8,143	98	4.14	929	14	412.86	20,513	785	1,466.71	124,628	5,473
	その他広	1,820.39	115,062	211	707.03	46,597	44	4,029.16	238,905	1,832	2,471.08	136,913	1,016
	クヌギ	93.62	6,529	8	30.35	2,244	1	9.92	726		59.12	4,118	1
	天広計	1,914.01	121,591	219	737.38	48,841	45	4,039.08	239,631	1,832	2,530.20	141,031	1,017
天然林計	1,956.94	129,734	317	741.52	49,770	59	4,451.94	260,144	2,617	3,996.91	265,659	6,490	
計	スギ	8.66	2,269	29	5.20	1,209	4	9.85	1,200	36	2.00	501	2
	ヒノキ	44.90	7,995	201	16.07	3,216	68	159.68	22,830	917	346.25	47,970	1,946
	マツ	106.68	19,630	376	25.51	6,304	99	772.75	52,854	1,561	1,466.70	119,001	4,278
	他針	9.53	1,933	15				5.49	675	35	388.91	45,230	2,127
	針葉樹計	169.77	31,827	621	46.78	10,729	171	947.77	77,559	2,549	2,203.86	212,702	8,353
	その他広	1,823.14	115,195	211	708.00	46,656	44	4,349.26	253,328	2,087	2,511.56	138,647	1,059
	クヌギ	93.62	6,529	8	30.35	2,244	1	17.75	921	16	59.34	4,126	1
	広葉樹計	1,916.76	121,724	219	738.35	48,900	45	4,367.01	254,249	2,103	2,570.90	142,773	1,060
立木地計	2,086.53	153,551	840	785.13	59,629	216	5,314.78	331,808	4,652	4,774.76	355,475	9,413	
竹林	53.16			70.81			101.22			128.88			
伐跡	2.91												
未立木地	50.11			6.16			501.22			84.56			
更新困難地							10.90			26.53			
合計	2,192.71	153,551	840	862.10	59,629	216	5,928.12	331,808	4,652	5,014.73	355,475	9,413	

単位 面積:ha 材積:m3

市町村	瀬戸内市									吉備中央町			
	(旧牛窓町)			(旧邑久町)			(旧長船町)			計			
区分	面積	材積	成長量	面積	材積	成長量	面積	材積	成長量	面積	材積	成長量	
人工林	スギ	0.14	18	1	1.17	229	1	0.69	254		300.29	101,505	953
	ヒノキ	50.10	7,337	278	234.46	32,247	1,319	61.69	8,386	349	3,895.95	864,586	17,630
	マツ	7.38	1,313	30	233.13	20,631	457	146.78	17,381	438	548.02	87,314	1,563
	他針	0.19	11	1	1.42	267	6				0.23	81	1
	人針計	57.81	8,679	310	470.18	53,374	1,783	209.16	26,021	787	4,744.49	1,053,486	20,147
	その他広	8.21	276	10	27.97	1,248	28	4.30	210	5	39.13	1,380	14
	クヌギ	0.22	8								1.40	33	2
	人広計	8.43	284	10	27.97	1,248	28	4.30	210	5	40.53	1,413	16
	人工林計	66.24	8,963	320	498.15	54,622	1,811	213.46	26,231	792	4,785.02	1,054,899	20,163
天然林	スギ										0.20	48	
	ヒノキ												
	マツ	228.12	17,237	756	580.55	37,474	1,468	270.74	24,965	1,129	4,253.08	819,334	10,155
	他針	58.57	6,393	283	212.98	24,797	1,134	115.75	13,762	703	8.02	1,233	23
	天針計	286.69	23,630	1,039	793.53	62,271	2,602	386.49	38,727	1,832	4,261.30	820,615	10,178
	その他広	455.12	23,407	181	1,336.72	74,540	532	679.24	38,966	303	7,974.63	591,205	1,056
	クヌギ	8.50	519		50.45	3,588	1	0.17	11		63.11	5,389	1
	天広計	463.62	23,926	181	1,387.17	78,128	533	679.41	38,977	303	8,037.74	596,594	1,057
天然林計	750.31	47,556	1,220	2,180.70	140,399	3,135	1,065.90	77,704	2,135	12,299.04	1,417,209	11,235	
計	スギ	0.14	18	1	1.17	229	1	0.69	254		300.49	101,553	953
	ヒノキ	50.10	7,337	278	234.46	32,247	1,319	61.69	8,386	349	3,895.95	864,586	17,630
	マツ	235.50	18,550	786	813.68	58,105	1,925	417.52	42,346	1,567	4,801.10	906,648	11,718
	他針	58.76	6,404	284	214.40	25,064	1,140	115.75	13,762	703	8.25	1,314	24
	針葉樹計	344.50	32,309	1,349	1,263.71	115,645	4,385	595.65	64,748	2,619	9,005.79	1,874,101	30,325
	その他広	463.33	23,683	191	1,364.69	75,788	560	683.54	39,176	308	8,013.76	592,585	1,070
	クヌギ	8.72	527		50.45	3,588	1	0.17	11		64.51	5,422	3
広葉樹計	472.05	24,210	191	1,415.14	79,376	561	683.71	39,187	308	8,078.27	598,007	1,073	
立木地計	816.55	56,519	1,540	2,678.85	195,021	4,946	1,279.36	103,935	2,927	17,084.06	2,472,108	31,398	
竹林	24.85			66.58			37.45			184.19			
伐跡										6.58			
未立木地	18.15			30.66			35.75			202.93			
更新困難地				26.51			0.02			0.97			
合計	859.55	56,519	1,540	2,802.60	195,021	4,946	1,352.58	103,935	2,927	17,478.73	2,472,108	31,398	



単位 面積:ha 材積:m3

市町村	吉備中央町						備前県民局(岡山地域)計			備前市			
	(旧加茂川町)			(旧賀陽町)			面積	材積	成長量	面積	材積	成長量	
区分	面積	材積	成長量	面積	材積	成長量	面積	材積	成長量	面積	材積	成長量	
人工林	スギ	259.41	93,255	849	40.88	8,250	104	543.99	180,627	1,919	99.73	31,028	325
	ヒノキ	2,302.42	609,098	12,203	1,593.53	255,488	5,427	8,222.69	1,697,954	41,850	1,927.53	373,355	11,076
	マツ	279.83	57,389	1,176	268.19	29,925	387	2,250.87	346,550	6,905	1,243.70	168,370	3,860
	他針	0.23	81	1				11.11	1,824	57	10.14	1,251	50
	人針計	2,841.89	759,823	14,229	1,902.60	293,663	5,918	11,028.66	2,226,955	50,731	3,281.10	574,004	15,311
	その他広	28.93	634	7	10.20	746	7	525.98	22,961	477	273.00	14,468	167
	クヌギ	1.26	22	2	0.14	11		17.49	686	27	0.01		
	人広計	30.19	656	9	10.34	757	7	543.47	23,647	504	273.01	14,468	167
	人工林計	2,872.08	760,479	14,238	1,912.94	294,420	5,925	11,572.13	2,250,602	51,235	3,554.11	588,472	15,478
天然林	スギ				0.20	48		0.73	99	2			
	ヒノキ												
	マツ	1,398.39	374,889	3,471	2,854.69	444,445	6,684	7,856.81	1,318,761	20,251	3,842.53	253,663	10,321
	他針	0.08	33		7.94	1,200	23	528.46	68,136	2,697	4.69	1,417	8
	天針計	1,398.47	374,922	3,471	2,862.83	445,693	6,707	8,386.00	1,386,996	22,950	3,847.22	255,080	10,329
	その他広	4,742.56	374,410	493	3,232.07	216,795	563	37,252.21	2,467,136	8,894	10,920.23	618,132	6,284
	クヌギ	1.44	108		61.67	5,281	1	439.44	32,875	16	0.36	25	
	天広計	4,744.00	374,518	493	3,293.74	222,076	564	37,691.65	2,500,011	8,910	10,920.59	618,157	6,284
天然林計	6,142.47	749,440	3,964	6,156.57	667,769	7,271	46,077.65	3,887,007	31,860	14,767.81	873,237	16,613	
計	スギ	259.41	93,255	849	41.08	8,298	104	544.72	180,726	1,921	99.73	31,028	325
	ヒノキ	2,302.42	609,098	12,203	1,593.53	255,488	5,427	8,222.69	1,697,954	41,850	1,927.53	373,355	11,076
	マツ	1,678.22	432,278	4,647	3,122.88	474,370	7,071	10,107.68	1,665,311	27,156	5,086.23	422,033	14,181
	他針	0.31	114	1	7.94	1,200	23	539.57	69,960	2,754	14.83	2,668	58
	針葉樹計	4,240.36	1,134,745	17,700	4,765.43	739,356	12,625	19,414.66	3,613,951	73,681	7,128.32	829,084	25,640
	その他広	4,771.49	375,044	500	3,242.27	217,541	570	37,778.19	2,490,097	9,371	11,193.23	632,600	6,451
	クヌギ	2.70	130	2	61.81	5,292	1	456.93	33,561	43	0.37	25	
広葉樹計	4,774.19	375,174	502	3,304.08	222,833	571	38,235.12	2,523,658	9,414	11,193.60	632,625	6,451	
立木地計	9,014.55	1,509,919	18,202	8,069.51	962,189	13,196	57,649.78	6,137,609	83,095	18,321.92	1,461,709	32,091	
竹林	119.83			64.36			1,312.68			82.30			
伐跡	4.18			2.40			31.47			9.01			
未立木地	112.31			90.62			1,557.76			192.75			
更新困難地	0.46			0.51			46.75			18.93			
合計	9,251.33	1,509,919	18,202	8,227.40	962,189	13,196	60,598.44	6,137,609	83,095	18,624.91	1,461,709	32,091	

単位 面積:ha 材積:m3

市町村	備前市									赤磐市			
	(旧備前市)			(旧日生町)			(旧吉永町)			計			
区分	面積	材積	成長量	面積	材積	成長量	面積	材積	成長量	面積	材積	成長量	
人工林	スギ	19.36	5,759	60	0.05	9		80.32	25,260	265	59.41	17,813	212
	ヒノキ	271.22	48,671	1,463	52.05	6,080	308	1,604.26	318,604	9,305	1,729.00	305,301	10,309
	マツ	544.82	58,357	1,272	143.19	7,865	278	555.69	102,148	2,310	522.75	96,360	2,059
	他針	7.86	750	39	1.20	199	9	1.08	302	2	2.74	900	7
	人針計	843.26	113,537	2,834	196.49	14,153	595	2,241.35	446,314	11,882	2,313.90	420,374	12,587
	その他広	227.31	12,448	112	26.12	1,220	33	19.57	800	22	54.23	2,279	70
	クヌギ	0.01									1.54	80	4
	人広計	227.32	12,448	112	26.12	1,220	33	19.57	800	22	55.77	2,359	74
	人工林計	1,070.58	125,985	2,946	222.61	15,373	628	2,260.92	447,114	11,904	2,369.67	422,733	12,661
天然林	スギ										0.46	140	2
	ヒノキ												
	マツ	2,638.20	166,956	6,802	554.62	26,270	1,011	649.71	60,437	2,508	2,470.59	251,962	11,148
	他針	0.62	89	2				4.07	1,328	6	2.19	303	14
	天針計	2,638.82	167,045	6,804	554.62	26,270	1,011	653.78	61,765	2,514	2,473.24	252,405	11,164
	その他広	5,598.39	295,716	3,386	1,177.22	53,532	899	4,144.62	268,884	1,999	7,134.15	432,667	3,577
	クヌギ	0.13	10		0.23	15					49.26	3,611	
	天広計	5,598.52	295,726	3,386	1,177.45	53,547	899	4,144.62	268,884	1,999	7,183.41	436,278	3,577
天然林計	8,237.34	462,771	10,190	1,732.07	79,817	1,910	4,798.40	330,649	4,513	9,656.65	688,683	14,741	
計	スギ	19.36	5,759	60	0.05	9		80.32	25,260	265	59.87	17,953	214
	ヒノキ	271.22	48,671	1,463	52.05	6,080	308	1,604.26	318,604	9,305	1,729.00	305,301	10,309
	マツ	3,183.02	225,313	8,074	697.81	34,135	1,289	1,205.40	162,585	4,818	2,993.34	348,322	13,207
	他針	8.48	839	41	1.20	199	9	5.15	1,630	8	4.93	1,203	21
	針葉樹計	3,482.08	280,582	9,638	751.11	40,423	1,606	2,895.13	508,079	14,396	4,787.14	672,779	23,751
	その他広	5,825.70	308,164	3,498	1,203.34	54,752	932	4,164.19	269,684	2,021	7,188.38	434,946	3,647
	クヌギ	0.14	10		0.23	15					50.80	3,691	4
広葉樹計	5,825.84	308,174	3,498	1,203.57	54,767	932	4,164.19	269,684	2,021	7,239.18	438,637	3,651	
立木地計	9,307.92	588,756	13,136	1,954.68	95,190	2,538	7,059.32	777,763	16,417	12,026.32	1,111,416	27,402	
竹林	48.31			6.38			27.61			260.94			
伐跡	1.33						7.68			3.25			
未立木地	85.81			54.74			52.20			254.78			
更新困難地	3.21			9.82			5.90			1.90			
合計	9,446.58	588,756	13,136	2,025.62	95,190	2,538	7,152.71	777,763	16,417	12,547.19	1,111,416	27,402	

単位 面積:ha 材積:m3

市町村		赤 磐 市											
		(旧山陽町)			(旧赤坂町)			(旧熊山町)			(旧吉井町)		
区 分		面 積	材 積	成 長 量	面 積	材 積	成 長 量	面 積	材 積	成 長 量	面 積	材 積	成 長 量
人 工 林	スギ	2.90	642	8	2.96	728	9	3.16	581	4	50.39	15,862	191
	ヒノキ	147.96	25,889	997	347.14	64,605	2,393	39.93	6,233	203	1,193.97	208,574	6,716
	マツ	73.73	14,831	277	145.54	22,652	575	34.03	5,679	135	269.45	53,198	1,072
	他 針	0.85	248	4							1.89	652	3
	人針計	225.44	41,610	1,286	495.64	87,985	2,977	77.12	12,493	342	1,515.70	278,286	7,982
	その他広	3.34	207	1	13.90	648	19	4.59	251	1	32.40	1,173	49
	クヌギ										1.54	80	4
	人広計	3.34	207	1	13.90	648	19	4.59	251	1	33.94	1,253	53
	人工林計	228.78	41,817	1,287	509.54	88,633	2,996	81.71	12,744	343	1,549.64	279,539	8,035
天 然 林	スギ										0.46	140	2
	ヒノキ												
	マツ	319.79	30,405	1,449	469.50	42,899	1,900	736.65	65,784	3,158	944.65	112,874	4,641
	他 針				0.10	28					2.09	275	14
	天針計	319.79	30,405	1,449	469.60	42,927	1,900	736.65	65,784	3,158	947.20	113,289	4,657
	その他広	659.98	41,297	257	1,525.10	92,370	879	1,507.23	82,089	971	3,441.84	216,911	1,470
	クヌギ	2.84	225		5.46	440		10.49	742		30.47	2,204	
	天広計	662.82	41,522	257	1,530.56	92,810	879	1,517.72	82,831	971	3,472.31	219,115	1,470
天然林計	982.61	71,927	1,706	2,000.16	135,737	2,779	2,254.37	148,615	4,129	4,419.51	332,404	6,127	
計	スギ	2.90	642	8	2.96	728	9	3.16	581	4	50.85	16,002	193
	ヒノキ	147.96	25,889	997	347.14	64,605	2,393	39.93	6,233	203	1,193.97	208,574	6,716
	マツ	393.52	45,236	1,726	615.04	65,551	2,475	770.68	71,463	3,293	1,214.10	166,072	5,713
	他 針	0.85	248	4	0.10	28					3.98	927	17
	針葉樹計	545.23	72,015	2,735	965.24	130,912	4,877	813.77	78,277	3,500	2,462.90	391,575	12,639
	その他広	663.32	41,504	258	1,539.00	93,018	898	1,511.82	82,340	972	3,474.24	218,084	1,519
	クヌギ	2.84	225		5.46	440		10.49	742		32.01	2,284	4
	広葉樹計	666.16	41,729	258	1,544.46	93,458	898	1,522.31	83,082	972	3,506.25	220,368	1,523
立木地計	1,211.39	113,744	2,993	2,509.70	224,370	5,775	2,336.08	161,359	4,472	5,969.15	611,943	14,162	
竹 林	40.62			59.77			56.51			104.04			
伐 跡							3.04			0.21			
未立木地	56.05			40.22			75.21			83.30			
更新困難地				0.04			1.08			0.78			
合 計	1,308.06	113,744	2,993	2,609.73	224,370	5,775	2,471.92	161,359	4,472	6,157.48	611,943	14,162	

単位 面積:ha 材積:m3

市町村	和 気 町									備前県民局(東備地域) 計			
	計			(旧佐伯町)			(旧和気町)						
区 分	面 積	材 積	成 長 量	面 積	材 積	成 長 量	面 積	材 積	成 長 量	面 積	材 積	成 長 量	
人 工 林	スギ	26.75	7,266	90	11.44	3,449	28	15.31	3,817	62	185.89	56,107	627
	ヒノキ	624.90	125,250	3,741	343.66	68,895	2,096	281.24	56,355	1,645	4,281.43	803,906	25,126
	マツ	358.08	58,469	1,243	187.57	30,275	702	170.51	28,194	541	2,124.53	323,199	7,162
	他 針										12.88	2,151	57
	人針計	1,009.73	190,985	5,074	542.67	102,619	2,826	467.06	88,366	2,248	6,604.73	1,185,363	32,972
	その他広	48.13	2,384	41	9.30	467	6	38.83	1,917	35	375.36	19,131	278
	クヌギ										1.55	80	4
	人広計	48.13	2,384	41	9.30	467	6	38.83	1,917	35	376.91	19,211	282
	人工林計	1,057.86	193,369	5,115	551.97	103,086	2,832	505.89	90,283	2,283	6,981.64	1,204,574	33,254
天 然 林	スギ										0.46	140	2
	ヒノキ												
	マツ	2,302.07	189,897	7,711	777.02	82,364	3,346	1,525.05	107,533	4,365	8,615.19	695,522	29,180
	他 針	13.98	2,156	97	0.50	57	3	13.48	2,099	94	20.86	3,876	119
	天針計	2,316.05	192,053	7,808	777.52	82,421	3,349	1,538.53	109,632	4,459	8,636.51	699,538	29,301
	その他広	5,708.26	362,820	3,358	2,367.23	161,064	1,190	3,341.03	201,756	2,168	23,762.64	1,413,619	13,219
	クヌギ	200.27	15,622	26	200.27	15,622	26				249.89	19,258	26
	天広計	5,908.53	378,442	3,384	2,567.50	176,686	1,216	3,341.03	201,756	2,168	24,012.53	1,432,877	13,245
天然林計	8,224.58	570,495	11,192	3,345.02	259,107	4,565	4,879.56	311,388	6,627	32,649.04	2,132,415	42,546	
計	スギ	26.75	7,266	90	11.44	3,449	28	15.31	3,817	62	186.35	56,247	629
	ヒノキ	624.90	125,250	3,741	343.66	68,895	2,096	281.24	56,355	1,645	4,281.43	803,906	25,126
	マツ	2,660.15	248,366	8,954	964.59	112,639	4,048	1,695.56	135,727	4,906	10,739.72	1,018,721	36,342
	他 針	13.98	2,156	97	0.50	57	3	13.48	2,099	94	33.74	6,027	176
	針葉樹計	3,325.78	383,038	12,882	1,320.19	185,040	6,175	2,005.59	197,998	6,707	15,241.24	1,884,901	62,273
	その他広	5,756.39	365,204	3,399	2,376.53	161,531	1,196	3,379.86	203,673	2,203	24,138.00	1,432,750	13,497
	クヌギ	200.27	15,622	26	200.27	15,622	26				251.44	19,338	30
広葉樹計	5,956.66	380,826	3,425	2,576.80	177,153	1,222	3,379.86	203,673	2,203	24,389.44	1,452,088	13,527	
立木地計	9,282.44	763,864	16,307	3,896.99	362,193	7,397	5,385.45	401,671	8,910	39,630.68	3,336,989	75,800	
竹 林	97.09			57.57			39.52			440.33			
伐 跡	3.28			0.75			2.53			15.54			
未立木地	72.98			37.79			35.19			520.51			
更新困難地	15.16			1.67			13.49			35.99			
合 計	9,470.95	763,864	16,307	3,994.77	362,193	7,397	5,476.18	401,671	8,910	40,643.05	3,336,989	75,800	

単位 面積:ha 材積:m3

市町村	備前県民局計			倉敷市									
				計			(旧倉敷市)			(旧船穂町)			
区分	面積	材積	成長量	面積	材積	成長量	面積	材積	成長量	面積	材積	成長量	
人工林	スギ	729.88	236,734	2,546	12.76	2,280	48	8.17	1,499	30			
	ヒノキ	12,504.12	2,501,860	66,976	182.40	26,971	836	85.75	13,947	378	1.13	192	6
	マツ	4,375.40	669,749	14,067	493.67	39,585	788	408.78	29,917	642			
	他針	23.99	3,975	114	1.25	140	6	1.25	140	6			
	人針計	17,633.39	3,412,318	83,703	690.08	68,976	1,678	503.95	45,503	1,056	1.13	192	6
	その他広	901.34	42,092	755	133.51	7,341	30	133.37	7,334	30			
	クヌギ	19.04	766	31	1.46	127							
	人広計	920.38	42,858	786	134.97	7,468	30	133.37	7,334	30			
	人工林計	18,553.77	3,455,176	84,489	825.05	76,444	1,708	637.32	52,837	1,086	1.13	192	6
天然林	スギ	1.19	239	4									
	ヒノキ												
	マツ	16,472.00	2,014,283	49,431	535.98	84,477	606	392.11	55,879	359	2.14	682	3
	他針	549.32	72,012	2,816	73.12	15,493	83	71.79	15,187	83	0.29	65	
	天針計	17,022.51	2,086,534	52,251	609.10	99,970	689	463.90	71,066	442	2.43	747	3
	その他広	61,014.85	3,880,755	22,113	7,470.30	457,166	564	6,065.37	369,278	490	85.96	5,391	5
	クヌギ	689.33	52,133	42	93.06	7,094	6	42.98	3,043	4			
	天広計	61,704.18	3,932,888	22,155	7,563.36	464,260	570	6,108.35	372,321	494	85.96	5,391	5
天然林計	78,726.69	6,019,422	74,406	8,172.46	564,230	1,259	6,572.25	443,387	936	88.39	6,138	8	
計	スギ	731.07	236,973	2,550	12.76	2,280	48	8.17	1,499	30			
	ヒノキ	12,504.12	2,501,860	66,976	182.40	26,971	836	85.75	13,947	378	1.13	192	6
	マツ	20,847.40	2,684,032	63,498	1,029.65	124,062	1,394	800.89	85,796	1,001	2.14	682	3
	他針	573.31	75,987	2,930	74.37	15,633	89	73.04	15,327	89	0.29	65	
	針葉樹計	34,655.90	5,498,852	135,954	1,299.18	168,946	2,367	967.85	116,569	1,498	3.56	939	9
	その他広	61,916.19	3,922,847	22,868	7,603.81	464,507	594	6,198.74	376,612	520	85.96	5,391	5
	クヌギ	708.37	52,899	73	94.52	7,221	6	42.98	3,043	4			
広葉樹計	62,624.56	3,975,746	22,941	7,698.33	471,728	600	6,241.72	379,655	524	85.96	5,391	5	
立木地計	97,280.46	9,474,598	158,895	8,997.51	640,674	2,967	7,209.57	496,224	2,022	89.52	6,330	14	
竹林	1,753.01			281.75			169.13			5.84			
伐跡	47.01			15.26			9.63			0.02			
未立木地	2,078.27			478.78			423.89			4.41			
更新困難地	82.74			1.78			1.54						
合計	101,241.49	9,474,598	158,895	9,775.08	640,674	2,967	7,813.76	496,224	2,022	99.79	6,330	14	

単位 面積:ha 材積:m3

市町村	倉敷市 (旧真備町)			総社市 (旧総社市)									(旧山手村)		
	面積	材積	成長量	面積	材積	成長量	面積	材積	成長量	面積	材積	成長量			
人工林	スギ	4.59	781	18	81.92	20,839	238	80.05	20,503	233	0.18	24			
	ヒノキ	95.52	12,832	452	1,141.89	150,523	5,189	1,099.92	145,108	5,026	9.64	1,205	38		
	マツ	84.89	9,668	146	984.34	119,090	2,012	961.42	116,657	1,953	18.85	2,018	54		
	他針				0.81	69	5	0.81	69	5					
	人針計	185.00	23,281	616	2,208.96	290,521	7,444	2,142.20	282,337	7,217	28.67	3,247	92		
	その他広	0.14	7		112.85	5,518	124	112.39	5,488	124					
	クヌギ	1.46	127		0.20	13		0.20	13						
	人広計	1.60	134		113.05	5,531	124	112.59	5,501	124					
	人工林計	186.60	23,415	616	2,322.01	296,052	7,568	2,254.79	287,838	7,341	28.67	3,247	92		
天然林	スギ														
	ヒノキ														
	マツ	141.73	27,916	244	1,548.55	210,393	1,071	1,455.76	196,477	1,015	71.06	11,733	47		
	他針	1.04	241		99.37	13,689	40	60.56	7,767	28	36.60	5,676	12		
	天針計	142.77	28,157	244	1,647.92	224,082	1,111	1,516.32	204,244	1,043	107.66	17,409	59		
	その他広	1,318.97	82,497	69	8,860.35	548,153	414	8,116.80	507,831	386	348.99	18,128	10		
	クヌギ	50.08	4,051	2	7.69	537	1	7.59	531	1	0.10	6			
	天広計	1,369.05	86,548	71	8,868.04	548,690	415	8,124.39	508,362	387	349.09	18,134	10		
天然林計	1,511.82	114,705	315	10,515.96	772,772	1,526	9,640.71	712,606	1,430	456.75	35,543	69			
計	スギ	4.59	781	18	81.92	20,839	238	80.05	20,503	233	0.18	24			
	ヒノキ	95.52	12,832	452	1,141.89	150,523	5,189	1,099.92	145,108	5,026	9.64	1,205	38		
	マツ	226.62	37,584	390	2,532.89	329,483	3,083	2,417.18	313,134	2,968	89.91	13,751	101		
	他針	1.04	241		100.18	13,758	45	61.37	7,836	33	36.60	5,676	12		
	針葉樹計	327.77	51,438	860	3,856.88	514,603	8,555	3,658.52	486,581	8,260	136.33	20,656	151		
	その他広	1,319.11	82,504	69	8,973.20	553,671	538	8,229.19	513,319	510	348.99	18,128	10		
	クヌギ	51.54	4,178	2	7.89	550	1	7.79	544	1	0.10	6			
	広葉樹計	1,370.65	86,682	71	8,981.09	554,221	539	8,236.98	513,863	511	349.09	18,134	10		
立木地計	1,698.42	138,120	931	12,837.97	1,068,824	9,094	11,895.50	1,000,444	8,771	485.42	38,790	161			
竹林	106.78			267.17			241.82			9.13					
伐跡	5.61			72.70			72.63								
未立木地	50.48			172.82			161.25			7.10					
更新困難地	0.24			1.86			1.74			0.12					
合計	1,861.53	138,120	931	13,352.52	1,068,824	9,094	12,372.94	1,000,444	8,771	501.77	38,790	161			

単位 面積:ha 材積:m3

市町村	総社市 (旧清音村)			早島町			備中県民局(倉敷地域)計			笠岡市			
	面積	材積	成長量	面積	材積	成長量	面積	材積	成長量	面積	材積	成長量	
人工林	スギ	1.69	312	5	0.25	45	1	94.93	23,164	287	10.13	1,851	31
	ヒノキ	32.33	4,210	125	0.05	9		1,324.34	177,503	6,025	111.13	16,368	505
	マツ	4.07	415	5	0.10	12		1,478.11	158,687	2,800	150.84	20,647	513
	他針							2.06	209	11	5.20	1,092	17
	人針計	38.09	4,937	135	0.40	66	1	2,899.44	359,563	9,123	277.30	39,958	1,066
	その他広	0.46	30		3.71	129	2	250.07	12,988	156	74.35	3,373	140
	クヌギ							1.66	140		1.00	71	1
	人広計	0.46	30		3.71	129	2	251.73	13,128	156	75.35	3,444	141
	人工林計	38.55	4,967	135	4.11	195	3	3,151.17	372,691	9,279	352.65	43,402	1,207
天然林	スギ												
	ヒノキ												
	マツ	21.73	2,183	9	3.13	765	3	2,087.66	295,635	1,680	667.70	87,654	249
	他針	2.21	246					172.49	29,182	123	408.02	87,578	185
	天針計	23.94	2,429	9	3.13	765	3	2,260.15	324,817	1,803	1,075.72	175,232	434
	その他広	394.56	22,194	18	56.03	3,611	5	16,386.68	1,008,930	983	3,236.61	207,139	125
	クヌギ							100.75	7,631	7			
	天広計	394.56	22,194	18	56.03	3,611	5	16,487.43	1,016,561	990	3,236.61	207,139	125
天然林計	418.50	24,623	27	59.16	4,376	8	18,747.58	1,341,378	2,793	4,312.33	382,371	559	
計	スギ	1.69	312	5	0.25	45	1	94.93	23,164	287	10.13	1,851	31
	ヒノキ	32.33	4,210	125	0.05	9		1,324.34	177,503	6,025	111.13	16,368	505
	マツ	25.80	2,598	14	3.23	777	3	3,565.77	454,322	4,480	818.54	108,301	762
	他針	2.21	246					174.55	29,391	134	413.22	88,670	202
	針葉樹計	62.03	7,366	144	3.53	831	4	5,159.59	684,380	10,926	1,353.02	215,190	1,500
	その他広	395.02	22,224	18	59.74	3,740	7	16,636.75	1,021,918	1,139	3,310.96	210,512	265
	クヌギ							102.41	7,771	7	1.00	71	1
広葉樹計	395.02	22,224	18	59.74	3,740	7	16,739.16	1,029,689	1,146	3,311.96	210,583	266	
立木地計	457.05	29,590	162	63.27	4,571	11	21,898.75	1,714,069	12,072	4,664.98	425,773	1,766	
竹林	16.22			5.20			554.12			77.04			
伐跡	0.07			0.06			88.02			3.64			
未立木地	4.47			3.36			654.96			201.88			
更新困難地							3.64			6.22			
合計	477.81	29,590	162	71.89	4,571	11	23,199.49	1,714,069	12,072	4,953.76	425,773	1,766	

単位 面積:ha 材積:m3

市町村		井原市											
		計			(旧井原市)			(旧美星町)			(旧芳井町)		
区分	面積	材積	成長量	面積	材積	成長量	面積	材積	成長量	面積	材積	成長量	
人工林	スギ	465.47	145,454	1,045	32.27	9,186	55	70.88	24,012	121	362.32	112,256	869
	ヒノキ	1,811.72	273,256	8,788	384.50	67,198	2,014	537.95	63,721	2,335	889.27	142,337	4,439
	マツ	660.38	97,408	2,087	154.98	24,416	564	198.97	28,736	659	306.43	44,256	864
	他針	0.64	154	3				0.64	154	3			
	人針計	2,938.21	516,272	11,923	571.75	100,800	2,633	808.44	116,623	3,118	1,558.02	298,849	6,172
	その他広	58.04	4,141	35	7.30	444	7	3.98	167	5	46.76	3,530	23
	クヌギ	2.14	173					0.31	19		1.83	154	
	人広計	60.18	4,314	35	7.30	444	7	4.29	186	5	48.59	3,684	23
	人工林計	2,998.39	520,586	11,958	579.05	101,244	2,640	812.73	116,809	3,123	1,606.61	302,533	6,195
天然林	スギ												
	ヒノキ												
	マツ	1,508.80	414,864	2,417	184.80	44,170	299	869.28	252,353	1,370	454.72	118,341	748
	他針	208.10	50,785	223	123.60	29,869	132	73.17	18,185	81	11.33	2,731	10
	天針計	1,716.90	465,649	2,640	308.40	74,039	431	942.45	270,538	1,451	466.05	121,072	758
	その他広	10,134.15	805,630	647	3,649.12	293,926	325	2,644.92	205,892	100	3,840.11	305,812	222
	クヌギ	1.09	109					0.45	43		0.64	66	
	天広計	10,135.24	805,739	647	3,649.12	293,926	325	2,645.37	205,935	100	3,840.75	305,878	222
天然林計	11,852.14	1,271,388	3,287	3,957.52	367,965	756	3,587.82	476,473	1,551	4,306.80	426,950	980	
計	スギ	465.47	145,454	1,045	32.27	9,186	55	70.88	24,012	121	362.32	112,256	869
	ヒノキ	1,811.72	273,256	8,788	384.50	67,198	2,014	537.95	63,721	2,335	889.27	142,337	4,439
	マツ	2,169.18	512,272	4,504	339.78	68,586	863	1,068.25	281,089	2,029	761.15	162,597	1,612
	他針	208.74	50,939	226	123.60	29,869	132	73.81	18,339	84	11.33	2,731	10
	針葉樹計	4,655.11	981,921	14,563	880.15	174,839	3,064	1,750.89	387,161	4,569	2,024.07	419,921	6,930
	その他広	10,192.19	809,771	682	3,656.42	294,370	332	2,648.90	206,059	105	3,886.87	309,342	245
	クヌギ	3.23	282					0.76	62		2.47	220	
広葉樹計	10,195.42	810,053	682	3,656.42	294,370	332	2,649.66	206,121	105	3,889.34	309,562	245	
立木地計	14,850.53	1,791,974	15,245	4,536.57	469,209	3,396	4,400.55	593,282	4,674	5,913.41	729,483	7,175	
竹林	313.73			89.21			47.25			177.27			
伐跡	86.20			13.62			44.61			27.97			
未立木地	273.77			53.13			167.67			52.97			
更新困難地	0.39			0.18			0.11			0.10			
合計	15,524.62	1,791,974	15,245	4,692.71	469,209	3,396	4,660.19	593,282	4,674	6,171.72	729,483	7,175	



単位 面積:ha 材積:m3

市町村		浅口市											
		計			(旧金光町)			(旧鴨方町)			(旧寄島町)		
区分		面積	材積	成長量	面積	材積	成長量	面積	材積	成長量	面積	材積	成長量
人工林	スギ	3.04	528	9	0.18	28	1	2.79	482	8	0.07	18	
	ヒノキ	78.22	8,549	441	12.37	1,478	72	65.43	7,022	368	0.42	49	1
	マツ	15.98	2,130	74	4.30	497	16	3.97	641	11	7.71	992	47
	他針												
	人針計	97.24	11,207	524	16.85	2,003	89	72.19	8,145	387	8.20	1,059	48
	その他広	14.92	698	23	4.39	246	6	7.78	383	10	2.75	69	7
	クヌギ												
	人広計	14.92	698	23	4.39	246	6	7.78	383	10	2.75	69	7
	人工林計	112.16	11,905	547	21.24	2,249	95	79.97	8,528	397	10.95	1,128	55
天然林	スギ												
	ヒノキ												
	マツ	454.10	73,655	351	164.64	24,840	147	282.16	47,476	201	7.30	1,339	3
	他針	9.60	1,502	2	0.49	71		5.22	728		3.89	703	2
	天針計	463.70	75,157	353	165.13	24,911	147	287.38	48,204	201	11.19	2,042	5
	その他広	2,124.85	147,358	181	554.53	39,249	33	1,364.92	94,986	48	205.40	13,123	100
	クヌギ												
	天広計	2,124.85	147,358	181	554.53	39,249	33	1,364.92	94,986	48	205.40	13,123	100
天然林計	2,588.55	222,515	534	719.66	64,160	180	1,652.30	143,190	249	216.59	15,165	105	
計	スギ	3.04	528	9	0.18	28	1	2.79	482	8	0.07	18	
	ヒノキ	78.22	8,549	441	12.37	1,478	72	65.43	7,022	368	0.42	49	1
	マツ	470.08	75,785	425	168.94	25,337	163	286.13	48,117	212	15.01	2,331	50
	他針	9.60	1,502	2	0.49	71		5.22	728		3.89	703	2
	針葉樹計	560.94	86,364	877	181.98	26,914	236	359.57	56,349	588	19.39	3,101	53
	その他広	2,139.77	148,056	204	558.92	39,495	39	1,372.70	95,369	58	208.15	13,192	107
	クヌギ												
	広葉樹計	2,139.77	148,056	204	558.92	39,495	39	1,372.70	95,369	58	208.15	13,192	107
立木地計	2,700.71	234,420	1,081	740.90	66,409	275	1,732.27	151,718	646	227.54	16,293	160	
竹林	47.42			19.80			26.15			1.47			
伐跡	21.51			1.84			19.67						
未立木地	43.68			9.77			29.71			4.20			
更新困難地	0.12						0.01			0.11			
合計	2,813.44	234,420	1,081	772.31	66,409	275	1,807.81	151,718	646	233.32	16,293	160	

単位 面積:ha 材積:m3

市町村	里庄町			矢掛町			備中県民局(井笠地域)計			高梁市			
	面積	材積	成長量	面積	材積	成長量	面積	材積	成長量	面積	材積	成長量	
人工林	スギ	0.30	69	12.41	2,957	35	491.35	150,859	1,120	1,681.90	553,469	6,585	
	ヒノキ	3.72	558	16	710.91	90,168	3,542	2,715.70	388,899	13,292	6,373.19	1,183,391	32,503
	マツ	8.72	938	24	313.35	36,471	639	1,149.27	157,594	3,337	2,128.97	609,477	8,866
	他針							5.84	1,246	20	1.55	387	6
	人針計	12.74	1,565	40	1,036.67	129,596	4,216	4,362.16	698,598	17,769	10,185.61	2,346,724	47,960
	その他広	3.44	170	3	42.79	3,207	5	193.54	11,589	206	82.03	3,587	110
	クヌギ				1.14	74	1	4.28	318	2	22.10	1,710	28
	人広計	3.44	170	3	43.93	3,281	6	197.82	11,907	208	104.13	5,297	138
	人工林計	16.18	1,735	43	1,080.60	132,877	4,222	4,559.98	710,505	17,977	10,289.74	2,352,021	48,098
天然林	スギ									0.25	15		
	ヒノキ												
	マツ	79.59	16,233	109	322.47	76,002	447	3,032.66	668,408	3,573	9,910.68	2,596,441	13,135
	他針	36.80	8,157	23	269.38	62,498	188	931.90	210,520	621	8.60	2,255	5
	天針計	116.39	24,390	132	591.85	138,500	635	3,964.56	878,928	4,194	9,919.53	2,598,711	13,140
	その他広	238.89	14,723	75	3,903.49	278,179	184	19,637.99	1,453,029	1,212	19,960.01	1,490,988	1,694
	クヌギ							1.09	109		442.47	43,998	11
	天広計	238.89	14,723	75	3,903.49	278,179	184	19,639.08	1,453,138	1,212	20,402.48	1,534,986	1,705
天然林計	355.28	39,113	207	4,495.34	416,679	819	23,603.64	2,332,066	5,406	30,322.01	4,133,697	14,845	
計	スギ	0.30	69	12.41	2,957	35	491.35	150,859	1,120	1,682.15	553,484	6,585	
	ヒノキ	3.72	558	16	710.91	90,168	3,542	2,715.70	388,899	13,292	6,373.19	1,183,391	32,503
	マツ	88.31	17,171	133	635.82	112,473	1,086	4,181.93	826,002	6,910	12,039.65	3,205,918	22,001
	他針	36.80	8,157	23	269.38	62,498	188	937.74	211,766	641	10.15	2,642	11
	針葉樹計	129.13	25,955	172	1,628.52	268,096	4,851	8,326.72	1,577,526	21,963	20,105.14	4,945,435	61,100
	その他広	242.33	14,893	78	3,946.28	281,386	189	19,831.53	1,464,618	1,418	20,042.04	1,494,575	1,804
	クヌギ				1.14	74	1	5.37	427	2	464.57	45,708	39
広葉樹計	242.33	14,893	78	3,947.42	281,460	190	19,836.90	1,465,045	1,420	20,506.61	1,540,283	1,843	
立木地計	371.46	40,848	250	5,575.94	549,556	5,041	28,163.62	3,042,571	23,383	40,611.75	6,485,718	62,943	
竹林	3.21			53.00			494.40			429.62			
伐跡	0.42			32.64			144.41			43.21			
未立木地	10.10			61.77			591.20			330.29			
更新困難地				0.09			6.82			8.01			
合計	385.19	40,848	250	5,723.44	549,556	5,041	29,400.45	3,042,571	23,383	41,422.88	6,485,718	62,943	

単位 面積:ha 材積:m3

市町村		高 梁 市											
		(旧高梁市)			(旧有漢町)			(旧成羽町)			(旧川上町)		
区 分		面 積	材 積	成 長 量	面 積	材 積	成 長 量	面 積	材 積	成 長 量	面 積	材 積	成 長 量
人 工 林	スギ	370.21	100,558	1,190	54.46	15,609	203	227.91	58,712	771	417.72	123,685	1,626
	ヒノキ	1,940.94	358,221	10,292	771.28	166,827	3,543	733.56	111,034	3,326	1,418.41	252,720	7,820
	マツ	706.33	144,580	1,943	73.37	11,061	202	536.86	210,317	2,671	561.09	174,242	2,864
	他 針	1.27	307	5									
	人針計	3,018.75	603,666	13,430	899.11	193,497	3,948	1,498.33	380,063	6,768	2,397.22	550,647	12,310
	その他広	23.12	1,132	18	8.89	483	15	9.77	268	17	12.42	416	17
	クヌギ	2.40	214	1	0.26	17		2.51	192	4	10.55	825	11
	人広計	25.52	1,346	19	9.15	500	15	12.28	460	21	22.97	1,241	28
	人工林計	3,044.27	605,012	13,449	908.26	193,997	3,963	1,510.61	380,523	6,789	2,420.19	551,888	12,338
天 然 林	スギ							0.23	7				
	ヒノキ												
	マツ	6,068.12	1,362,028	6,652	971.02	172,865	760	2,002.65	780,455	4,159	484.56	163,666	939
	他 針	2.33	690	1	0.42	85	2				4.10	1,105	2
	天針計	6,070.45	1,362,718	6,653	971.44	172,950	762	2,002.88	780,462	4,159	488.66	164,771	941
	その他広	7,089.78	528,102	573	1,128.21	106,713	69	2,878.75	191,650	213	4,032.34	296,721	306
	クヌギ	353.28	35,402	5	88.46	8,518	6				0.61	69	
	天広計	7,443.06	563,504	578	1,216.67	115,231	75	2,878.75	191,650	213	4,032.95	296,790	306
天然林計	13,513.51	1,926,222	7,231	2,188.11	288,181	837	4,881.63	972,112	4,372	4,521.61	461,561	1,247	
計	スギ	370.21	100,558	1,190	54.46	15,609	203	228.14	58,719	771	417.72	123,685	1,626
	ヒノキ	1,940.94	358,221	10,292	771.28	166,827	3,543	733.56	111,034	3,326	1,418.41	252,720	7,820
	マツ	6,774.45	1,506,608	8,595	1,044.39	183,926	962	2,539.51	990,772	6,830	1,045.65	337,908	3,803
	他 針	3.60	997	6	0.42	85	2				4.10	1,105	2
	針葉樹計	9,089.20	1,966,384	20,083	1,870.55	366,447	4,710	3,501.21	1,160,525	10,927	2,885.88	715,418	13,251
	その他広	7,112.90	529,234	591	1,137.10	107,196	84	2,888.52	191,918	230	4,044.76	297,137	323
	クヌギ	355.68	35,616	6	88.72	8,535	6	2.51	192	4	11.16	894	11
広葉樹計	7,468.58	564,850	597	1,225.82	115,731	90	2,891.03	192,110	234	4,055.92	298,031	334	
立木地計	16,557.78	2,531,234	20,680	3,096.37	482,178	4,800	6,392.24	1,352,635	11,161	6,941.80	1,013,449	13,585	
竹 林	211.63			29.25			50.94			76.34			
伐 跡	5.45			1.74			9.03			4.95			
未立木地	135.16			37.45			41.68			57.65			
更新困難地	0.36			0.40			1.15			1.69			
合 計	16,910.38	2,531,234	20,680	3,165.21	482,178	4,800	6,495.04	1,352,635	11,161	7,082.43	1,013,449	13,585	

単位 面積:ha 材積:m3

市町村	高 梁 市 (旧備中町)			備中県民局(高梁地域) 計			新 見 市						
	面積	材積	成長量	面積	材積	成長量	計			(旧新見市)			
区 分	面積	材積	成長量	面積	材積	成長量	面積	材積	成長量	面積	材積	成長量	
人 工 林	スギ	611.60	254,905	2,795	1,681.90	553,469	6,585	7,867.34	2,782,402	37,400	3,884.77	1,449,207	18,769
	ヒノキ	1,509.00	294,589	7,522	6,373.19	1,183,391	32,503	22,205.25	5,438,131	119,196	8,246.39	2,183,681	45,956
	マツ	251.32	69,277	1,186	2,128.97	609,477	8,866	1,661.06	621,752	7,751	878.34	350,708	3,966
	他針	0.28	80	1	1.55	387	6	110.56	36,711	232	30.79	10,955	49
	人針計	2,372.20	618,851	11,504	10,185.61	2,346,724	47,960	31,844.21	8,878,996	164,579	13,040.29	3,994,551	68,740
	その他広	27.83	1,288	43	82.03	3,587	110	214.47	8,595	520	55.72	3,296	90
	クヌギ	6.38	462	12	22.10	1,710	28	66.97	5,193	113	19.26	1,844	22
	人広計	34.21	1,750	55	104.13	5,297	138	281.44	13,788	633	74.98	5,140	112
	人工林計	2,406.41	620,601	11,559	10,289.74	2,352,021	48,098	32,125.65	8,892,784	165,212	13,115.27	3,999,691	68,852
天 然 林	スギ	0.02	8		0.25	15		2.96	717	23	2.96	717	23
	ヒノキ												
	マツ	384.33	117,427	625	9,910.68	2,596,441	13,135	4,893.97	1,850,798	9,416	2,885.12	1,152,514	5,394
	他針	1.75	375		8.60	2,255	5	1.34	398	1	0.88	269	
	天針計	386.10	117,810	625	9,919.53	2,598,711	13,140	4,898.27	1,851,913	9,440	2,888.96	1,153,500	5,417
	その他広	4,830.93	367,802	533	19,960.01	1,490,988	1,694	20,718.24	1,732,544	3,022	9,313.79	810,481	1,094
	クヌギ	0.12	9		442.47	43,998	11	479.51	56,196	75	422.71	49,262	63
	天広計	4,831.05	367,811	533	20,402.48	1,534,986	1,705	21,197.75	1,788,740	3,097	9,736.50	859,743	1,157
天然林計	5,217.15	485,621	1,158	30,322.01	4,133,697	14,845	26,096.02	3,640,653	12,537	12,625.46	2,013,243	6,574	
計	スギ	611.62	254,913	2,795	1,682.15	553,484	6,585	7,870.30	2,783,119	37,423	3,887.73	1,449,924	18,792
	ヒノキ	1,509.00	294,589	7,522	6,373.19	1,183,391	32,503	22,205.25	5,438,131	119,196	8,246.39	2,183,681	45,956
	マツ	635.65	186,704	1,811	12,039.65	3,205,918	22,001	6,555.03	2,472,550	17,167	3,763.46	1,503,222	9,360
	他針	2.03	455	1	10.15	2,642	11	111.90	37,109	233	31.67	11,224	49
	針葉樹計	2,758.30	736,661	12,129	20,105.14	4,945,435	61,100	36,742.48	10,730,909	174,019	15,929.25	5,148,051	74,157
	その他広	4,858.76	369,090	576	20,042.04	1,494,575	1,804	20,932.71	1,741,139	3,542	9,369.51	813,777	1,184
	クヌギ	6.50	471	12	464.57	45,708	39	546.48	61,389	188	441.97	51,106	85
広葉樹計	4,865.26	369,561	588	20,506.61	1,540,283	1,843	21,479.19	1,802,528	3,730	9,811.48	864,883	1,269	
立木地計	7,623.56	1,106,222	12,717	40,611.75	6,485,718	62,943	58,221.67	12,533,437	177,749	25,740.73	6,012,934	75,426	
竹林	61.46			429.62			236.42			103.91			
伐跡	22.04			43.21			55.52			27.65			
未立木地	58.35			330.29			752.61			521.07			
更新困難地	4.41			8.01			30.95			15.81			
合計	7,769.82	1,106,222	12,717	41,422.88	6,485,718	62,943	59,297.17	12,533,437	177,749	26,409.17	6,012,934	75,426	

単位 面積:ha 材積:m3

市町村		新見市											
		(旧大佐町)			(旧神郷町)			(旧哲多町)			(旧哲西町)		
区分		面積	材積	成長量	面積	材積	成長量	面積	材積	成長量	面積	材積	成長量
人 工 林	スギ	1,394.75	507,445	6,927	1,782.02	575,997	8,286	408.86	128,741	1,765	396.94	121,012	1,653
	ヒノキ	4,083.73	1,045,926	21,005	4,639.56	1,027,841	22,564	2,408.26	491,963	13,741	2,827.31	688,720	15,930
	マツ	138.04	39,882	666	183.30	84,385	830	290.63	89,578	1,392	170.75	57,199	897
	他針	60.67	20,243	136	16.17	4,696	35	1.89	530	7	1.04	287	5
	人針計	5,677.19	1,613,496	28,734	6,621.05	1,692,919	31,715	3,109.64	710,812	16,905	3,396.04	867,218	18,485
	その他広	98.07	2,846	316	14.79	569	25	16.01	702	36	29.88	1,182	53
	クヌギ	22.81	1,617	52	17.25	1,225	29	2.81	263	3	4.84	244	7
	人広計	120.88	4,463	368	32.04	1,794	54	18.82	965	39	34.72	1,426	60
	人工林計	5,798.07	1,617,959	29,102	6,653.09	1,694,713	31,769	3,128.46	711,777	16,944	3,430.76	868,644	18,545
天 然 林	スギ												
	ヒノキ												
	マツ	328.55	104,890	540	115.62	51,396	288	1,209.82	407,133	2,402	354.86	134,865	792
	他針	0.26	71	1				0.20	58				
	天針計	328.81	104,961	541	115.62	51,396	288	1,210.02	407,191	2,402	354.86	134,865	792
	その他広	2,406.43	207,939	405	3,160.09	244,622	583	4,012.47	317,630	576	1,825.46	151,872	364
	クヌギ	1.02	127		1.97	225					53.81	6,582	12
	天広計	2,407.45	208,066	405	3,162.06	244,847	583	4,012.47	317,630	576	1,879.27	158,454	376
天然林計	2,736.26	313,027	946	3,277.68	296,243	871	5,222.49	724,821	2,978	2,234.13	293,319	1,168	
計	スギ	1,394.75	507,445	6,927	1,782.02	575,997	8,286	408.86	128,741	1,765	396.94	121,012	1,653
	ヒノキ	4,083.73	1,045,926	21,005	4,639.56	1,027,841	22,564	2,408.26	491,963	13,741	2,827.31	688,720	15,930
	マツ	466.59	144,772	1,206	298.92	135,781	1,118	1,500.45	496,711	3,794	525.61	192,064	1,689
	他針	60.93	20,314	137	16.17	4,696	35	2.09	588	7	1.04	287	5
	針葉樹計	6,006.00	1,718,457	29,275	6,736.67	1,744,315	32,003	4,319.66	1,118,003	19,307	3,750.90	1,002,083	19,277
	その他広	2,504.50	210,785	721	3,174.88	245,191	608	4,028.48	318,332	612	1,855.34	153,054	417
	クヌギ	23.83	1,744	52	19.22	1,450	29	2.81	263	3	58.65	6,826	19
	広葉樹計	2,528.33	212,529	773	3,194.10	246,641	637	4,031.29	318,595	615	1,913.99	159,880	436
立木地計	8,534.33	1,930,986	30,048	9,930.77	1,990,956	32,640	8,350.95	1,436,598	19,922	5,664.89	1,161,963	19,713	
竹林	17.59			36.93			31.77			46.22			
伐跡	1.49			9.37			13.60			3.41			
未立木地	116.16			30.07			71.57			13.74			
更新困難地	5.91			5.29			2.71			1.23			
合計	8,675.48	1,930,986	30,048	10,012.43	1,990,956	32,640	8,470.60	1,436,598	19,922	5,729.49	1,161,963	19,713	

単位 面積:ha 材積:m3

市町村	備中県民局(新見地域)計			備中県民局計			津山市						
	区分	面積	材積	成長量	面積	材積	成長量	計			(旧津山市)		
面積								材積	成長量	面積	材積	成長量	
人工林	スギ	7,867.34	2,782,402	37,400	10,135.52	3,509,894	45,392	4,869.86	1,822,610	18,072	509.04	177,687	1,472
	ヒノキ	22,205.25	5,438,131	119,196	32,618.48	7,187,924	171,016	12,975.42	3,016,455	53,014	2,980.80	650,350	12,627
	マツ	1,661.06	621,752	7,751	6,417.41	1,547,510	22,754	703.03	187,232	2,469	22.21	4,696	56
	他針	110.56	36,711	232	120.01	38,553	269	58.22	16,642	124	0.48	59	
	人針計	31,844.21	8,878,996	164,579	49,291.42	12,283,881	239,431	18,606.53	5,042,939	73,679	3,512.53	832,792	14,155
	その他広	214.47	8,595	520	740.11	36,759	992	636.86	11,651	1,483	272.06	3,676	624
	クヌギ	66.97	5,193	113	95.01	7,361	143	39.00	1,134	135	12.65	338	37
	人広計	281.44	13,788	633	835.12	44,120	1,135	675.86	12,785	1,618	284.71	4,014	661
	人工林計	32,125.65	8,892,784	165,212	50,126.54	12,328,001	240,566	19,282.39	5,055,724	75,297	3,797.24	836,806	14,816
天然林	スギ	2.96	717	23	3.21	732	23	8.18	2,904	18	3.25	1,152	10
	ヒノキ												
	マツ	4,893.97	1,850,798	9,416	19,924.97	5,411,282	27,804	3,603.97	945,391	6,642	2,135.56	512,668	4,880
	他針	1.34	398	1	1,114.33	242,355	750	2.40	698	3	1.89	638	1
	天針計	4,898.27	1,851,913	9,440	21,042.51	5,654,369	28,577	3,614.55	948,993	6,663	2,140.70	514,458	4,891
	その他広	20,718.24	1,732,544	3,022	76,702.92	5,685,491	6,911	7,390.80	541,134	906	3,029.25	213,604	376
	クヌギ	479.51	56,196	75	1,023.82	107,934	93	16.47	1,763	1	0.80	89	
	天広計	21,197.75	1,788,740	3,097	77,726.74	5,793,425	7,004	7,407.27	542,897	907	3,030.05	213,693	376
	天然林計	26,096.02	3,640,653	12,537	98,769.25	11,447,794	35,581	11,021.82	1,491,890	7,570	5,170.75	728,151	5,267
計	スギ	7,870.30	2,783,119	37,423	10,138.73	3,510,626	45,415	4,878.04	1,825,514	18,090	512.29	178,839	1,482
	ヒノキ	22,205.25	5,438,131	119,196	32,618.48	7,187,924	171,016	12,975.42	3,016,455	53,014	2,980.80	650,350	12,627
	マツ	6,555.03	2,472,550	17,167	26,342.38	6,958,792	50,558	4,307.00	1,132,623	9,111	2,157.77	517,364	4,936
	他針	111.90	37,109	233	1,234.34	280,908	1,019	60.62	17,340	127	2.37	697	1
	針葉樹計	36,742.48	10,730,909	174,019	70,333.93	17,938,250	268,008	22,221.08	5,991,932	80,342	5,653.23	1,347,250	19,046
	その他広	20,932.71	1,741,139	3,542	77,443.03	5,722,250	7,903	8,027.66	552,785	2,389	3,301.31	217,280	1,000
	クヌギ	546.48	61,389	188	1,118.83	115,295	236	55.47	2,897	136	13.45	427	37
	広葉樹計	21,479.19	1,802,528	3,730	78,561.86	5,837,545	8,139	8,083.13	555,682	2,525	3,314.76	217,707	1,037
立木地計	58,221.67	12,533,437	177,749	148,895.79	23,775,795	276,147	30,304.21	6,547,614	82,867	8,967.99	1,564,957	20,083	
竹林	236.42			1,714.56			460.22			331.99			
伐跡	55.52			331.16			34.09			22.26			
未立木地	752.61			2,329.06			704.99			272.24			
更新困難地	30.95			49.42			5.19			0.96			
合計	59,297.17	12,533,437	177,749	153,319.99	23,775,795	276,147	31,508.70	6,547,614	82,867	9,595.44	1,564,957	20,083	

単位 面積:ha 材積:m3

市町村		津山市											
		(旧加茂町)			(旧阿波村)			(旧勝北町)			(旧久米町)		
区分		面積	材積	成長量	面積	材積	成長量	面積	材積	成長量	面積	材積	成長量
人 工 林	スギ	2,533.66	976,338	9,244	1,542.48	557,360	6,331	106.03	45,286	351	178.65	65,939	674
	ヒノキ	6,057.40	1,493,169	25,040	1,356.75	324,288	5,829	712.78	167,336	2,584	1,867.69	381,312	6,934
	マツ	450.96	118,663	1,581	16.51	3,839	49	82.49	22,463	263	130.86	37,571	520
	他針	36.46	10,174	89	20.35	6,171	34	0.88	226	1	0.05	12	
	人針計	9,078.48	2,598,344	35,954	2,936.09	891,658	12,243	902.18	235,311	3,199	2,177.25	484,834	8,128
	その他広	235.98	4,779	641	28.07	373	42	67.42	2,045	118	33.33	778	58
	クヌギ	17.89	521	71				3.78	172	12	4.68	103	15
	人広計	253.87	5,300	712	28.07	373	42	71.20	2,217	130	38.01	881	73
	人工林計	9,332.35	2,603,644	36,666	2,964.16	892,031	12,285	973.38	237,528	3,329	2,215.26	485,715	8,201
天 然 林	スギ	3.93	1,308	6	1.00	444	2						
	ヒノキ												
	マツ	272.57	78,935	542	7.47	2,169	12	333.56	91,222	382	854.81	260,397	826
	他針	0.15	37								0.36	23	2
	天針計	276.65	80,280	548	8.47	2,613	14	333.56	91,222	382	855.17	260,420	828
	その他広	1,697.03	135,876	242	704.38	58,007	84	262.87	19,624	37	1,697.27	114,023	167
	クヌギ	0.32	44								15.35	1,630	1
	天広計	1,697.35	135,920	242	704.38	58,007	84	262.87	19,624	37	1,712.62	115,653	168
天然林計	1,974.00	216,200	790	712.85	60,620	98	596.43	110,846	419	2,567.79	376,073	996	
計	スギ	2,537.59	977,646	9,250	1,543.48	557,804	6,333	106.03	45,286	351	178.65	65,939	674
	ヒノキ	6,057.40	1,493,169	25,040	1,356.75	324,288	5,829	712.78	167,336	2,584	1,867.69	381,312	6,934
	マツ	723.53	197,598	2,123	23.98	6,008	61	416.05	113,685	645	985.67	297,968	1,346
	他針	36.61	10,211	89	20.35	6,171	34	0.88	226	1	0.41	35	2
	針葉樹計	9,355.13	2,678,624	36,502	2,944.56	894,271	12,257	1,235.74	326,533	3,581	3,032.42	745,254	8,956
	その他広	1,933.01	140,655	883	732.45	58,380	126	330.29	21,669	155	1,730.60	114,801	225
	クヌギ	18.21	565	71				3.78	172	12	20.03	1,733	16
広葉樹計	1,951.22	141,220	954	732.45	58,380	126	334.07	21,841	167	1,750.63	116,534	241	
立木地計	11,306.35	2,819,844	37,456	3,677.01	952,651	12,383	1,569.81	348,374	3,748	4,783.05	861,788	9,197	
竹林	27.17			6.11			7.16			87.79			
伐跡	8.88			0.04			2.85			0.06			
未立木地	223.55			124.45			48.41			36.34			
更新困難地	0.50						3.59			0.14			
合計	11,566.45	2,819,844	37,456	3,807.61	952,651	12,383	1,631.82	348,374	3,748	4,907.38	861,788	9,197	

単位 面積:ha 材積:m3

市町村		鏡野町											
		計			(旧富村)			(旧奥津町)			(旧上斎原村)		
区分		面積	材積	成長量	面積	材積	成長量	面積	材積	成長量	面積	材積	成長量
人 工 林	スギ	6,288.44	2,158,629	26,646	1,269.83	470,230	5,864	2,364.76	767,491	9,484	1,519.66	512,331	7,276
	ヒノキ	14,790.54	3,554,044	64,756	2,914.52	733,310	13,490	5,395.60	1,281,752	22,208	2,171.41	499,977	11,970
	マツ	930.63	219,486	3,155	78.17	17,602	312	584.24	137,824	1,933	85.52	21,649	352
	他針	128.25	39,423	257	8.97	2,648	30	34.02	9,671	55	82.10	26,130	166
	人針計	22,137.86	5,971,582	94,814	4,271.49	1,223,790	19,696	8,378.62	2,196,738	33,680	3,858.69	1,060,087	19,764
	その他広	186.54	4,367	459	29.02	745	88	84.18	1,582	217	16.57	628	24
	クヌギ	24.21	980	83	5.95	385	18	11.03	423	41			
	人広計	210.75	5,347	542	34.97	1,130	106	95.21	2,005	258	16.57	628	24
	人工林計	22,348.61	5,976,929	95,356	4,306.46	1,224,920	19,802	8,473.83	2,198,743	33,938	3,875.26	1,060,715	19,788
天 然 林	スギ	38.28	15,228	44	0.21	86					38.07	15,142	44
	ヒノキ												
	マツ	752.15	201,032	984	15.21	3,912	17	77.67	20,787	94	38.14	10,713	58
	他針	1.01	344	2	0.05	16							
	天針計	791.44	216,604	1,030	15.47	4,014	17	77.67	20,787	94	76.21	25,855	102
	その他広	7,385.81	593,319	1,196	1,290.31	105,571	248	2,051.97	158,859	371	2,230.49	188,758	390
	クヌギ	40.34	4,845	2	9.70	1,141		11.34	1,325		0.90	103	
	天広計	7,426.15	598,164	1,198	1,300.01	106,712	248	2,063.31	160,184	371	2,231.39	188,861	390
天然林計	8,217.59	814,768	2,228	1,315.48	110,726	265	2,140.98	180,971	465	2,307.60	214,716	492	
計	スギ	6,326.72	2,173,857	26,690	1,270.04	470,316	5,864	2,364.76	767,491	9,484	1,557.73	527,473	7,320
	ヒノキ	14,790.54	3,554,044	64,756	2,914.52	733,310	13,490	5,395.60	1,281,752	22,208	2,171.41	499,977	11,970
	マツ	1,682.78	420,518	4,139	93.38	21,514	329	661.91	158,611	2,027	123.66	32,362	410
	他針	129.26	39,767	259	9.02	2,664	30	34.02	9,671	55	82.10	26,130	166
	針葉樹計	22,929.30	6,188,186	95,844	4,286.96	1,227,804	19,713	8,456.29	2,217,525	33,774	3,934.90	1,085,942	19,866
	その他広	7,572.35	597,686	1,655	1,319.33	106,316	336	2,136.15	160,441	588	2,247.06	189,386	414
	クヌギ	64.55	5,825	85	15.65	1,526	18	22.37	1,748	41	0.90	103	
	広葉樹計	7,636.90	603,511	1,740	1,334.98	107,842	354	2,158.52	162,189	629	2,247.96	189,489	414
立木地計	30,566.20	6,791,697	97,584	5,621.94	1,335,646	20,067	10,614.81	2,379,714	34,403	6,182.86	1,275,431	20,280	
竹林	184.61			14.68			45.89			2.98			
伐跡	37.43			1.63			24.80			1.16			
未立木地	1,410.42			249.58			583.61			326.27			
更新困難地	18.13			2.29			13.32			0.71			
合計	32,216.79	6,791,697	97,584	5,890.12	1,335,646	20,067	11,282.43	2,379,714	34,403	6,513.98	1,275,431	20,280	



単位 面積:ha 材積:m3

市町村	鏡野町 (旧鏡野町)			久米南町			美咲町 (旧中央町)						
	面積	材積	成長量	面積	材積	成長量	計			(旧中央町)			
区分	面積	材積	成長量	面積	材積	成長量	面積	材積	成長量	面積	材積	成長量	
人工林	スギ	1,134.19	408,577	4,022	48.24	11,220	157	380.82	127,634	1,252	40.68	12,398	84
	ヒノキ	4,309.01	1,039,005	17,088	1,285.09	224,029	5,602	4,562.24	871,116	17,686	1,464.56	281,156	6,004
	マツ	182.70	42,411	558	379.12	90,398	1,259	501.13	128,064	1,777	158.50	40,650	511
	他針	3.16	974	6	0.51			2.80	562	11	1.00	107	7
	人針計	5,629.06	1,490,967	21,674	1,712.96	325,647	7,018	5,446.99	1,127,376	20,726	1,664.74	334,311	6,606
	その他広	56.77	1,412	130	14.28	395	11	43.87	1,360	40	5.44	101	10
	クヌギ	7.23	172	24	0.78	54	1	5.21	294	9	1.32	62	2
	人広計	64.00	1,584	154	15.06	449	12	49.08	1,654	49	6.76	163	12
	人工林計	5,693.06	1,492,551	21,828	1,728.02	326,096	7,030	5,496.07	1,129,030	20,775	1,671.50	334,474	6,618
天然林	スギ												
	ヒノキ												
	マツ	621.13	165,620	815	1,453.65	411,443	1,324	2,640.78	733,498	1,887	1,059.80	280,252	611
	他針	0.96	328	2	0.19	47							
	天針計	622.09	165,948	817	1,453.84	411,490	1,324	2,640.78	733,498	1,887	1,059.80	280,252	611
	その他広	1,813.04	140,131	187	1,688.72	98,610	82	6,093.95	380,686	464	1,175.74	79,281	51
	クヌギ	18.40	2,276	2	0.03	3		332.33	34,076	28			
	天広計	1,831.44	142,407	189	1,688.75	98,613	82	6,426.28	414,762	492	1,175.74	79,281	51
天然林計	2,453.53	308,355	1,006	3,142.59	510,103	1,406	9,067.06	1,148,260	2,379	2,235.54	359,533	662	
計	スギ	1,134.19	408,577	4,022	48.24	11,220	157	380.82	127,634	1,252	40.68	12,398	84
	ヒノキ	4,309.01	1,039,005	17,088	1,285.09	224,029	5,602	4,562.24	871,116	17,686	1,464.56	281,156	6,004
	マツ	803.83	208,031	1,373	1,832.77	501,841	2,583	3,141.91	861,562	3,664	1,218.30	320,902	1,122
	他針	4.12	1,302	8	0.70	47		2.80	562	11	1.00	107	7
	針葉樹計	6,251.15	1,656,915	22,491	3,166.80	737,137	8,342	8,087.77	1,860,874	22,613	2,724.54	614,563	7,217
	その他広	1,869.81	141,543	317	1,703.00	99,005	93	6,137.82	382,046	504	1,181.18	79,382	61
	クヌギ	25.63	2,448	26	0.81	57	1	337.54	34,370	37	1.32	62	2
	広葉樹計	1,895.44	143,991	343	1,703.81	99,062	94	6,475.36	416,416	541	1,182.50	79,444	63
立木地計	8,146.59	1,800,906	22,834	4,870.61	836,199	8,436	14,563.13	2,277,290	23,154	3,907.04	694,007	7,280	
竹林	121.06			87.65			358.24			133.00			
伐跡	9.84			6.55			9.40			1.81			
未立木地	250.96			95.54			361.19			73.53			
更新困難地	1.81			1.04			5.04			1.04			
合計	8,530.26	1,800,906	22,834	5,061.39	836,199	8,436	15,297.00	2,277,290	23,154	4,116.42	694,007	7,280	

単位 面積:ha 材積:m3

市町村	美 咲 町						美作県民局(津山地域) 計			真 庭 市			
	(旧旭町)			(旧柵原町)			面積	材積	成長量	計			
区分	面積	材積	成長量	面積	材積	成長量				面積	材積	成長量	面積
人 工 林	スギ	298.63	102,129	993	41.51	13,107	175	11,587.36	4,120,093	46,127	7,456.82	2,898,035	30,957
	ヒノキ	1,889.26	356,403	6,576	1,208.42	233,557	5,106	33,613.29	7,665,644	141,058	24,373.19	5,614,022	88,643
	マツ	136.58	38,745	560	206.05	48,669	706	2,513.91	625,180	8,660	1,475.69	401,044	5,569
	他針	0.57	137	1	1.23	318	3	189.78	56,627	392	124.98	36,112	145
	人針計	2,325.04	497,414	8,130	1,457.21	295,651	5,990	47,904.34	12,467,544	196,237	33,430.68	8,949,213	125,314
	その他広	22.38	493	28	16.05	766	2	881.55	17,773	1,993	308.25	11,308	624
	クヌギ	2.73	140	6	1.16	92	1	69.20	2,462	228	141.76	7,042	437
	人広計	25.11	633	34	17.21	858	3	950.75	20,235	2,221	450.01	18,350	1,061
人工林計	2,350.15	498,047	8,164	1,474.42	296,509	5,993	48,855.09	12,487,779	198,458	33,880.69	8,967,563	126,375	
天 然 林	スギ							46.46	18,132	62	6.33	2,279	15
	ヒノキ												
	マツ	517.76	169,072	366	1,063.22	284,174	910	8,450.55	2,291,364	10,837	4,489.87	1,184,072	7,603
	他針							3.60	1,089	5	0.53	95	
	天針計	517.76	169,072	366	1,063.22	284,174	910	8,500.61	2,310,585	10,904	4,496.73	1,186,446	7,618
	その他広	2,882.77	171,655	148	2,035.44	129,750	265	22,559.28	1,613,749	2,648	17,152.03	1,382,238	3,239
	クヌギ	27.61	2,684		304.72	31,392	28	389.17	40,687	31	1,319.59	141,230	193
	天広計	2,910.38	174,339	148	2,340.16	161,142	293	22,948.45	1,654,436	2,679	18,471.62	1,523,468	3,432
天然林計	3,428.14	343,411	514	3,403.38	445,316	1,203	31,449.06	3,965,021	13,583	22,968.35	2,709,914	11,050	
計	スギ	298.63	102,129	993	41.51	13,107	175	11,633.82	4,138,225	46,189	7,463.15	2,900,314	30,972
	ヒノキ	1,889.26	356,403	6,576	1,208.42	233,557	5,106	33,613.29	7,665,644	141,058	24,373.19	5,614,022	88,643
	マツ	654.34	207,817	926	1,269.27	332,843	1,616	10,964.46	2,916,544	19,497	5,965.56	1,585,116	13,172
	他針	0.57	137	1	1.23	318	3	193.38	57,716	397	125.51	36,207	145
	針葉樹計	2,842.80	666,486	8,496	2,520.43	579,825	6,900	56,404.95	14,778,129	207,141	37,927.41	10,135,659	132,932
	その他広	2,905.15	172,148	176	2,051.49	130,516	267	23,440.83	1,631,522	4,641	17,460.28	1,393,546	3,863
	クヌギ	30.34	2,824	6	305.88	31,484	29	458.37	43,149	259	1,461.35	148,272	630
広葉樹計	2,935.49	174,972	182	2,357.37	162,000	296	23,899.20	1,674,671	4,900	18,921.63	1,541,818	4,493	
立木地計	5,778.29	841,458	8,678	4,877.80	741,825	7,196	80,304.15	16,452,800	212,041	56,849.04	11,677,477	137,425	
竹林	175.08			50.16			1,090.72			308.71			
伐跡	2.42			5.17			87.47			112.23			
未立木地	208.25			79.41			2,572.14			1,327.80			
更新困難地	2.11			1.89			29.40			70.38			
合計	6,166.15	841,458	8,678	5,014.43	741,825	7,196	84,083.88	16,452,800	212,041	58,668.16	11,677,477	137,425	

単位 面積:ha 材積:m3

市町村		真 庭 市											
		(旧北房町)			(旧勝山町)			(旧落合町)			(旧湯原町)		
区 分		面 積	材 積	成 長 量	面 積	材 積	成 長 量	面 積	材 積	成 長 量	面 積	材 積	成 長 量
人 工 林	スギ	142.59	47,545	411	1,970.38	822,591	8,070	646.79	251,104	1,961	1,357.19	544,220	5,836
	ヒノキ	1,228.30	279,892	4,667	5,574.03	1,229,745	16,537	5,125.93	1,200,774	16,423	4,170.86	999,398	16,511
	マツ	266.27	61,705	949	252.93	71,219	1,023	358.16	93,474	1,091	127.44	36,165	611
	他 針				7.53	2,102	10	1.49	404	3	22.37	6,352	26
	人針計	1,637.16	389,142	6,027	7,804.87	2,125,657	25,640	6,132.37	1,545,756	19,478	5,677.86	1,586,135	22,984
	その他広	14.90	1,396	5	84.07	1,925	185	52.42	1,918	104	30.94	1,378	63
	クヌギ	1.64	140	1	51.74	2,760	141	19.06	818	65	4.41	219	11
	人広計	16.54	1,536	6	135.81	4,685	326	71.48	2,736	169	35.35	1,597	74
	人工林計	1,653.70	390,678	6,033	7,940.68	2,130,342	25,966	6,203.85	1,548,492	19,647	5,713.21	1,587,732	23,058
天 然 林	スギ	0.05	19		6.14	2,224	13						
	ヒノキ												
	マツ	1,767.19	427,700	2,728	179.75	55,028	177	1,184.83	320,064	1,121	73.46	22,549	66
	他 針							0.53	95				
	天針計	1,767.24	427,719	2,728	185.89	57,252	190	1,185.36	320,159	1,121	73.46	22,549	66
	その他広	1,586.98	145,354	202	1,968.89	153,085	364	3,087.00	226,879	455	3,805.17	313,020	807
	クヌギ	66.41	6,350	7	841.46	90,821	151	225.45	24,848	4	0.67	74	
	天広計	1,653.39	151,704	209	2,810.35	243,906	515	3,312.45	251,727	459	3,805.84	313,094	807
天然林計	3,420.63	579,423	2,937	2,996.24	301,158	705	4,497.81	571,886	1,580	3,879.30	335,643	873	
計	スギ	142.64	47,564	411	1,976.52	824,815	8,083	646.79	251,104	1,961	1,357.19	544,220	5,836
	ヒノキ	1,228.30	279,892	4,667	5,574.03	1,229,745	16,537	5,125.93	1,200,774	16,423	4,170.86	999,398	16,511
	マツ	2,033.46	489,405	3,677	432.68	126,247	1,200	1,542.99	413,538	2,212	200.90	58,714	677
	他 針				7.53	2,102	10	2.02	499	3	22.37	6,352	26
	針葉樹計	3,404.40	816,861	8,755	7,990.76	2,182,909	25,830	7,317.73	1,865,915	20,599	5,751.32	1,608,684	23,050
	その他広	1,601.88	146,750	207	2,052.96	155,010	549	3,139.42	228,797	559	3,836.11	314,398	870
	クヌギ	68.05	6,490	8	893.20	93,581	292	244.51	25,666	69	5.08	293	11
	広葉樹計	1,669.93	153,240	215	2,946.16	248,591	841	3,383.93	254,463	628	3,841.19	314,691	881
立木地計	5,074.33	970,101	8,970	10,936.92	2,431,500	26,671	10,701.66	2,120,378	21,227	9,592.51	1,923,375	23,931	
竹 林	21.86			39.85			98.68			42.66			
伐 跡	3.02			12.68			9.34			4.79			
未立木地	18.84			161.83			33.08			139.04			
更新困難地	2.63			0.46			3.72			4.60			
合 計	5,120.68	970,101	8,970	11,151.74	2,431,500	26,671	10,846.48	2,120,378	21,227	9,783.60	1,923,375	23,931	

単位 面積:ha 材積:m3

市町村		真庭市											
		(旧久世町)			(旧美甘村)			(旧川上村)			(旧八束村)		
区分		面積	材積	成長量	面積	材積	成長量	面積	材積	成長量	面積	材積	成長量
人工林	スギ	770.42	328,920	3,733	1,590.05	574,309	6,668	429.48	146,692	1,587	229.30	72,406	819
	ヒノキ	2,906.23	643,130	13,263	2,355.35	579,158	7,277	1,159.48	281,872	5,041	872.21	181,245	4,572
	マツ	3.79	881	15	96.86	28,155	497	128.85	35,991	476	12.53	3,603	19
	他針	3.55	1,384	1	11.49	3,313	13	42.57	13,464	67	34.61	8,703	25
	人針計	3,683.99	974,315	17,012	4,053.75	1,184,935	14,455	1,760.38	478,019	7,171	1,148.65	265,957	5,435
	その他広	21.16	720	58	36.20	1,135	70	48.10	2,541	95	2.76	59	6
	クヌギ	44.50	1,745	164	5.97	294	19	9.53	947	19	0.48	41	
	人広計	65.66	2,465	222	42.17	1,429	89	57.63	3,488	114	3.24	100	6
	人工林計	3,749.65	976,780	17,234	4,095.92	1,186,364	14,544	1,818.01	481,507	7,285	1,151.89	266,057	5,441
天然林	スギ	0.14	36	2									
	ヒノキ												
	マツ	598.71	157,083	1,575	25.55	7,691	89	107.18	33,583	123	503.88	144,602	1,639
	他針												
	天針計	598.85	157,119	1,577	25.55	7,691	89	107.18	33,583	123	503.88	144,602	1,639
	その他広	1,109.99	92,620	187	901.86	70,837	218	1,853.99	163,944	488	1,570.87	111,974	297
	クヌギ	7.70	758	11	172.73	17,784	20						
	天広計	1,117.69	93,378	198	1,074.59	88,621	238	1,853.99	163,944	488	1,570.87	111,974	297
天然林計	1,716.54	250,497	1,775	1,100.14	96,312	327	1,961.17	197,527	611	2,074.75	256,576	1,936	
計	スギ	770.56	328,956	3,735	1,590.05	574,309	6,668	429.48	146,692	1,587	229.30	72,406	819
	ヒノキ	2,906.23	643,130	13,263	2,355.35	579,158	7,277	1,159.48	281,872	5,041	872.21	181,245	4,572
	マツ	602.50	157,964	1,590	122.41	35,846	586	236.03	69,574	599	516.41	148,205	1,658
	他針	3.55	1,384	1	11.49	3,313	13	42.57	13,464	67	34.61	8,703	25
	針葉樹計	4,282.84	1,131,434	18,589	4,079.30	1,192,626	14,544	1,867.56	511,602	7,294	1,652.53	410,559	7,074
	その他広	1,131.15	93,340	245	938.06	71,972	288	1,902.09	166,485	583	1,573.63	112,033	303
	クヌギ	52.20	2,503	175	178.70	18,078	39	9.53	947	19	0.48	41	
広葉樹計	1,183.35	95,843	420	1,116.76	90,050	327	1,911.62	167,432	602	1,574.11	112,074	303	
立木地計	5,466.19	1,227,277	19,009	5,196.06	1,282,676	14,871	3,779.18	679,034	7,896	3,226.64	522,633	7,377	
竹林	78.02			15.96			7.23			3.69			
伐跡	10.44			19.52			17.40			3.21			
未立木地	43.04			484.29			274.13			111.92			
更新困難地				0.20			0.20			48.85			
合計	5,597.69	1,227,277	19,009	5,716.03	1,282,676	14,871	4,078.14	679,034	7,896	3,394.31	522,633	7,377	

単位 面積:ha 材積:m3

市町村	真庭市 (旧中和村)			新庄村			美作県民局(真庭地域)計			美作市 計			
	面積	材積	成長量	面積	材積	成長量	面積	材積	成長量	面積	材積	成長量	
人工林	スギ	320.62	110,248	1,872	1,310.71	481,952	6,283	8,767.53	3,379,987	37,240	3,211.56	1,146,542	10,819
	ヒノキ	980.80	218,808	4,352	1,662.38	372,581	7,188	26,035.57	5,986,603	95,831	10,053.09	2,124,950	44,037
	マツ	228.86	69,851	888	82.97	23,783	370	1,558.66	424,827	5,939	902.21	215,332	2,744
	他針	1.37	390		33.45	8,015	59	158.43	44,127	204	34.69	9,115	66
	人針計	1,531.65	399,297	7,112	3,089.51	886,331	13,900	36,520.19	9,835,544	139,214	14,201.55	3,495,939	57,666
	その他広	17.70	236	38	22.90	806	32	331.15	12,114	656	199.83	7,539	324
	クヌギ	4.43	78	17	6.57	482	13	148.33	7,524	450	58.44	2,672	180
	人広計	22.13	314	55	29.47	1,288	45	479.48	19,638	1,106	258.27	10,211	504
	人工林計	1,553.78	399,611	7,167	3,118.98	887,619	13,945	36,999.67	9,855,182	140,320	14,459.82	3,506,150	58,170
天然林	スギ				82.12	31,883	40	88.45	34,162	55	1.35	450	7
	ヒノキ												
	マツ	49.32	15,772	85	12.48	3,835	15	4,502.35	1,187,907	7,618	3,403.99	907,212	4,364
	他針				0.42	115	1	0.95	210	1	3.90	1,076	5
	天針計	49.32	15,772	85	95.02	35,833	56	4,591.75	1,222,279	7,674	3,409.24	908,738	4,376
	その他広	1,267.28	104,525	221	2,192.49	147,975	647	19,344.52	1,530,213	3,886	12,781.81	863,452	1,327
	クヌギ	5.17	595		51.77	5,994	18	1,371.36	147,224	211	166.83	17,564	8
	天広計	1,272.45	105,120	221	2,244.26	153,969	665	20,715.88	1,677,437	4,097	12,948.64	881,016	1,335
天然林計	1,321.77	120,892	306	2,339.28	189,802	721	25,307.63	2,899,716	11,771	16,357.88	1,789,754	5,711	
計	スギ	320.62	110,248	1,872	1,392.83	513,835	6,323	8,855.98	3,414,149	37,295	3,212.91	1,146,992	10,826
	ヒノキ	980.80	218,808	4,352	1,662.38	372,581	7,188	26,035.57	5,986,603	95,831	10,053.09	2,124,950	44,037
	マツ	278.18	85,623	973	95.45	27,618	385	6,061.01	1,612,734	13,557	4,306.20	1,122,544	7,108
	他針	1.37	390		33.87	8,130	60	159.38	44,337	205	38.59	10,191	71
	針葉樹計	1,580.97	415,069	7,197	3,184.53	922,164	13,956	41,111.94	11,057,823	146,888	17,610.79	4,404,677	62,042
	その他広	1,284.98	104,761	259	2,215.39	148,781	679	19,675.67	1,542,327	4,542	12,981.64	870,991	1,651
	クヌギ	9.60	673	17	58.34	6,476	31	1,519.69	154,748	661	225.27	20,236	188
広葉樹計	1,294.58	105,434	276	2,273.73	155,257	710	21,195.36	1,697,075	5,203	13,206.91	891,227	1,839	
立木地計	2,875.55	520,503	7,473	5,458.26	1,077,421	14,666	62,307.30	12,754,898	152,091	30,817.70	5,295,904	63,881	
竹林	0.76			12.60			321.31			310.51			
伐跡	31.83			0.89			113.12			18.55			
未立木地	61.63			268.43			1,596.23			595.33			
更新困難地	9.72			29.93			100.31			13.42			
合計	2,979.49	520,503	7,473	5,770.11	1,077,421	14,666	64,438.27	12,754,898	152,091	31,755.51	5,295,904	63,881	

単位 面積:ha 材積:m3

市町村		美作市											
		(旧勝田町)			(旧大原町)			(旧東栗倉村)			(旧美作町)		
区分		面積	材積	成長量	面積	材積	成長量	面積	材積	成長量	面積	材積	成長量
人 工 林	スギ	1,537.51	580,540	5,458	459.37	155,454	1,462	617.34	222,110	1,918	131.80	41,577	446
	ヒノキ	2,439.26	535,138	11,177	1,809.26	369,168	8,168	931.98	227,731	3,652	1,562.44	346,279	7,182
	マツ	153.79	35,832	439	128.59	29,090	357	86.63	18,842	210	131.10	32,316	419
	他針	19.19	4,970	39	0.41	122	1	13.94	3,689	25			
	人針計	4,149.75	1,156,480	17,113	2,397.63	553,834	9,988	1,649.89	472,372	5,805	1,825.34	420,172	8,047
	その他広	24.37	1,274	16	21.39	609	38	83.81	2,091	207	34.01	1,816	48
	クヌギ	24.78	1,314	70	18.59	739	58	10.57	362	42	1.75	61	7
	人広計	49.15	2,588	86	39.98	1,348	96	94.38	2,453	249	35.76	1,877	55
	人工林計	4,198.90	1,159,068	17,199	2,437.61	555,182	10,084	1,744.27	474,825	6,054	1,861.10	422,049	8,102
天 然 林	スギ	0.95	343	5									
	ヒノキ												
	マツ	280.56	69,388	450	124.01	32,962	118	24.81	6,097	19	1,256.37	329,285	2,193
	他針	1.59	430	3				0.19	57		0.04	12	
	天針計	283.10	70,161	458	124.01	32,962	118	25.00	6,154	19	1,256.41	329,297	2,193
	その他広	1,923.07	144,356	158	1,365.96	95,148	201	536.36	40,298	74	2,270.76	170,054	279
	クヌギ				42.79	4,715	2	10.34	1,181	5			
	天広計	1,923.07	144,356	158	1,408.75	99,863	203	546.70	41,479	79	2,270.76	170,054	279
天然林計	2,206.17	214,517	616	1,532.76	132,825	321	571.70	47,633	98	3,527.17	499,351	2,472	
計	スギ	1,538.46	580,883	5,463	459.37	155,454	1,462	617.34	222,110	1,918	131.80	41,577	446
	ヒノキ	2,439.26	535,138	11,177	1,809.26	369,168	8,168	931.98	227,731	3,652	1,562.44	346,279	7,182
	マツ	434.35	105,220	889	252.60	62,052	475	111.44	24,939	229	1,387.47	361,601	2,612
	他針	20.78	5,400	42	0.41	122	1	14.13	3,746	25	0.04	12	
	針葉樹計	4,432.85	1,226,641	17,571	2,521.64	586,796	10,106	1,674.89	478,526	5,824	3,081.75	749,469	10,240
	その他広	1,947.44	145,630	174	1,387.35	95,757	239	620.17	42,389	281	2,304.77	171,870	327
	クヌギ	24.78	1,314	70	61.38	5,454	60	20.91	1,543	47	1.75	61	7
広葉樹計	1,972.22	146,944	244	1,448.73	101,211	299	641.08	43,932	328	2,306.52	171,931	334	
立木地計	6,405.07	1,373,585	17,815	3,970.37	688,007	10,405	2,315.97	522,458	6,152	5,388.27	921,400	10,574	
竹林	67.82			35.07			17.04			58.50			
伐跡	2.38			3.98			0.52			4.50			
未立木地	86.78			58.22			44.74			118.07			
更新困難地	0.28			0.08			0.65			3.12			
合計	6,562.33	1,373,585	17,815	4,067.72	688,007	10,405	2,378.92	522,458	6,152	5,572.46	921,400	10,574	

単位 面積:ha 材積:m3

市町村	美作市						勝央町			奈義町			
	(旧作東町)			(旧英田町)			面積	材積	成長量	面積	材積	成長量	
区分	面積	材積	成長量	面積	材積	成長量	面積	材積	成長量	面積	材積	成長量	
人工林	スギ	215.33	68,645	641	250.21	78,216	894	12.70	3,573	28	359.85	124,463	1,267
	ヒノキ	2,031.24	398,605	8,162	1,278.91	248,029	5,696	995.46	177,863	4,272	1,622.23	331,657	6,386
	マツ	306.42	75,204	971	95.68	24,048	348	5.79	301	6	129.27	25,543	301
	他針	0.53	142		0.62	192	1				22.95	5,754	40
	人針計	2,553.52	542,596	9,774	1,625.42	350,485	6,939	1,013.95	181,737	4,306	2,134.30	487,417	7,994
	その他広	18.44	910	8	17.81	839	7	57.59	751	128	95.53	1,052	160
	クヌギ	1.57	97	2	1.18	99	1	0.51	12	1	12.20	272	39
	人広計	20.01	1,007	10	18.99	938	8	58.10	763	129	107.73	1,324	199
	人工林計	2,573.53	543,603	9,784	1,644.41	351,423	6,947	1,072.05	182,500	4,435	2,242.03	488,741	8,193
天然林	スギ	0.40	107	2									
	ヒノキ												
	マツ	1,084.34	294,847	1,000	633.90	174,633	584	440.08	100,119	1,351	217.84	46,355	143
	他針	0.45	123		1.63	454	2	1.35	294	5	0.06	16	
	天針計	1,085.19	295,077	1,002	635.53	175,087	586	441.43	100,413	1,356	217.90	46,371	143
	その他広	3,812.87	238,538	375	2,872.79	175,058	240	731.55	49,246	76	459.57	30,885	65
	クヌギ	102.75	10,485	1	10.95	1,183					0.70	13	2
	天広計	3,915.62	249,023	376	2,883.74	176,241	240	731.55	49,246	76	460.27	30,898	67
天然林計	5,000.81	544,100	1,378	3,519.27	351,328	826	1,172.98	149,659	1,432	678.17	77,269	210	
計	スギ	215.73	68,752	643	250.21	78,216	894	12.70	3,573	28	359.85	124,463	1,267
	ヒノキ	2,031.24	398,605	8,162	1,278.91	248,029	5,696	995.46	177,863	4,272	1,622.23	331,657	6,386
	マツ	1,390.76	370,051	1,971	729.58	198,681	932	445.87	100,420	1,357	347.11	71,898	444
	他針	0.98	265		2.25	646	3	1.35	294	5	23.01	5,770	40
	針葉樹計	3,638.71	837,673	10,776	2,260.95	525,572	7,525	1,455.38	282,150	5,662	2,352.20	533,788	8,137
	その他広	3,831.31	239,448	383	2,890.60	175,897	247	789.14	49,997	204	555.10	31,937	225
	クヌギ	104.32	10,582	3	12.13	1,282	1	0.51	12	1	12.90	285	41
	広葉樹計	3,935.63	250,030	386	2,902.73	177,179	248	789.65	50,009	205	568.00	32,222	266
立木地計	7,574.34	1,087,703	11,162	5,163.68	702,751	7,773	2,245.03	332,159	5,867	2,920.20	566,010	8,403	
竹林	90.11			41.97			24.43			40.79			
伐跡	3.02			4.15			0.43			4.10			
未立木地	243.06			44.46			32.48			142.04			
更新困難地	0.15			9.14						0.12			
合計	7,910.68	1,087,703	11,162	5,263.40	702,751	7,773	2,302.37	332,159	5,867	3,107.25	566,010	8,403	

単位 面積:ha 材積:m3

市町村		西栗倉村			美作県民局(勝英地域)計			美作県民局計		
区分		面積	材積	成長量	面積	材積	成長量	面積	材積	成長量
人工林	スギ	2,176.95	795,658	8,071	5,761.06	2,070,236	20,185	26,115.95	9,570,316	103,552
	ヒノキ	2,291.14	608,715	9,993	14,961.92	3,243,185	64,688	74,610.78	16,895,432	301,577
	マツ	75.77	20,119	257	1,113.04	261,295	3,308	5,185.61	1,311,302	17,907
	他針	15.70	4,817	30	73.34	19,686	136	421.55	120,440	732
	人針計	4,559.56	1,429,309	18,351	21,909.36	5,594,402	88,317	106,333.89	27,897,490	423,768
	その他広	42.42	979	144	395.37	10,321	756	1,608.07	40,208	3,405
	クヌギ	7.03	320	32	78.18	3,276	252	295.71	13,262	930
	人広計	49.45	1,299	176	473.55	13,597	1,008	1,903.78	53,470	4,335
	人工林計	4,609.01	1,430,608	18,527	22,382.91	5,607,999	89,325	108,237.67	27,950,960	428,103
天然林	スギ	29.36	12,872	46	30.71	13,322	53	165.62	65,616	170
	ヒノキ									
	マツ	41.49	12,852	41	4,103.40	1,066,538	5,899	17,056.30	4,545,809	24,354
	他針	0.09	32		5.40	1,418	10	9.95	2,717	16
	天針計	70.94	25,756	87	4,139.51	1,081,278	5,962	17,231.87	4,614,142	24,540
	その他広	702.06	60,299	57	14,674.99	1,003,882	1,525	56,578.79	4,147,844	8,059
	クヌギ				167.53	17,577	10	1,928.06	205,488	252
	天広計	702.06	60,299	57	14,842.52	1,021,459	1,535	58,506.85	4,353,332	8,311
	天然林計	773.00	86,055	144	18,982.03	2,102,737	7,497	75,738.72	8,967,474	32,851
計	スギ	2,206.31	808,530	8,117	5,791.77	2,083,558	20,238	26,281.57	9,635,932	103,722
	ヒノキ	2,291.14	608,715	9,993	14,961.92	3,243,185	64,688	74,610.78	16,895,432	301,577
	マツ	117.26	32,971	298	5,216.44	1,327,833	9,207	22,241.91	5,857,111	42,261
	他針	15.79	4,849	30	78.74	21,104	146	431.50	123,157	748
	針葉樹計	4,630.50	1,455,065	18,438	26,048.87	6,675,680	94,279	123,565.76	32,511,632	448,308
	その他広	744.48	61,278	201	15,070.36	1,014,203	2,281	58,186.86	4,188,052	11,464
	クヌギ	7.03	320	32	245.71	20,853	262	2,223.77	218,750	1,182
	広葉樹計	751.51	61,598	233	15,316.07	1,035,056	2,543	60,410.63	4,406,802	12,646
立木地計	5,382.01	1,516,663	18,671	41,364.94	7,710,736	96,822	183,976.39	36,918,434	460,954	
竹林	11.31			387.04			1,799.07			
伐跡	60.44			83.52			284.11			
未立木地	33.08			802.93			4,971.30			
更新困難地	2.70			16.24			145.95			
合計	5,489.54	1,516,663	18,671	42,654.67	7,710,736	96,822	191,176.82	36,918,434	460,954	



単位 面積:ha 材積:m3

市町村		高梁川下流森林計画区			旭川森林計画区			吉井川森林計画区			県計		
区分		面積	材積	成長量	面積	材積	成長量	面積	材積	成長量	面積	材積	成長量
人 工 林	スギ	10,135.52	3,509,894	45,392	9,357.76	3,571,333	39,314	17,488.07	6,235,717	66,784	36,981.35	13,316,944	151,490
	ヒノキ	32,618.48	7,187,924	171,016	35,197.10	7,860,616	141,337	51,917.80	11,536,676	227,216	119,733.38	26,585,216	539,569
	マツ	6,417.41	1,547,510	22,754	3,801.36	822,450	13,178	5,759.65	1,158,601	18,796	15,978.42	3,528,561	54,728
	他針	120.01	38,553	269	168.44	45,673	254	277.10	78,742	592	565.55	162,968	1,115
	人針計	49,291.42	12,283,881	239,431	48,524.66	12,300,072	194,083	75,442.62	19,009,736	313,388	173,258.70	43,593,689	746,902
	その他広	740.11	36,759	992	830.93	33,736	1,101	1,678.48	48,564	3,059	3,249.52	119,059	5,152
	クヌギ	95.01	7,361	143	166.38	8,256	478	148.37	5,772	483	409.76	21,389	1,104
	人広計	835.12	44,120	1,135	997.31	41,992	1,579	1,826.85	54,336	3,542	3,659.28	140,448	6,256
	人工林計	50,126.54	12,328,001	240,566	49,521.97	12,342,064	195,662	77,269.47	19,064,072	316,930	176,917.98	43,734,137	753,158
天 然 林	スギ	3.21	732	23	89.18	34,261	57	77.63	31,594	117	170.02	66,587	197
	ヒノキ												
	マツ	19,924.97	5,411,282	27,804	12,733.40	2,838,435	25,840	20,794.90	3,721,657	47,945	53,453.27	11,971,374	101,589
	他針	1,114.33	242,355	750	142.30	23,441	578	416.97	51,288	2,254	1,673.60	317,084	3,582
	天針計	21,042.51	5,654,369	28,577	12,964.88	2,896,137	26,475	21,289.50	3,804,539	50,316	55,296.89	12,355,045	105,368
	その他広	76,702.92	5,685,491	6,911	55,814.37	3,959,046	11,846	61,779.27	4,069,553	18,326	194,296.56	13,714,090	37,083
	クヌギ	1,023.82	107,934	93	1,751.71	175,984	226	865.68	81,637	68	3,641.21	365,555	387
	天広計	77,726.74	5,793,425	7,004	57,566.08	4,135,030	12,072	62,644.95	4,151,190	18,394	197,937.77	14,079,645	37,470
	天然林計	98,769.25	11,447,794	35,581	70,530.96	7,031,167	38,547	83,934.45	7,955,729	68,710	253,234.66	26,434,690	142,838
計	スギ	10,138.73	3,510,626	45,415	9,446.94	3,605,594	39,371	17,565.70	6,267,311	66,901	37,151.37	13,383,531	151,687
	ヒノキ	32,618.48	7,187,924	171,016	35,197.10	7,860,616	141,337	51,917.80	11,536,676	227,216	119,733.38	26,585,216	539,569
	マツ	26,342.38	6,958,792	50,558	16,534.76	3,660,885	39,018	26,554.55	4,880,258	66,741	69,431.69	15,499,935	156,317
	他針	1,234.34	280,908	1,019	310.74	69,114	832	694.07	130,030	2,846	2,239.15	480,052	4,697
	針葉樹計	70,333.93	17,938,250	268,008	61,489.54	15,196,209	220,558	96,732.12	22,814,275	363,704	228,555.59	55,948,734	852,270
	その他広	77,443.03	5,722,250	7,903	56,645.30	3,992,782	12,947	63,457.75	4,118,117	21,385	197,546.08	13,833,149	42,235
	クヌギ	1,118.83	115,295	236	1,918.09	184,240	704	1,014.05	87,409	551	4,050.97	386,944	1,491
	広葉樹計	78,561.86	5,837,545	8,139	58,563.39	4,177,022	13,651	64,471.80	4,205,526	21,936	201,597.05	14,220,093	43,726
立木地計	148,895.79	23,775,795	276,147	120,052.93	19,373,231	234,209	161,203.92	27,019,801	385,640	430,152.64	70,168,827	895,996	
竹林	1,714.56			1,592.76			1,959.32			5,266.64			
伐跡	331.16			151.14			179.98			662.28			
未立木地	2,329.06			3,164.97			3,884.60			9,378.63			
更新困難地	49.42			121.57			107.12			278.11			
合計	153,319.99	23,775,795	276,147	125,083.37	19,373,231	234,209	167,334.94	27,019,801	385,640	445,738.30	70,168,827	895,996	