

お知らせ

令和6年2月28日

| | |
|----|------------------|
| 課名 | 統計分析課 (人口統計班) |
| 担当 | 谷口・金嶋 |
| 内線 | 2124 |
| 直通 | 086-226-7262 |

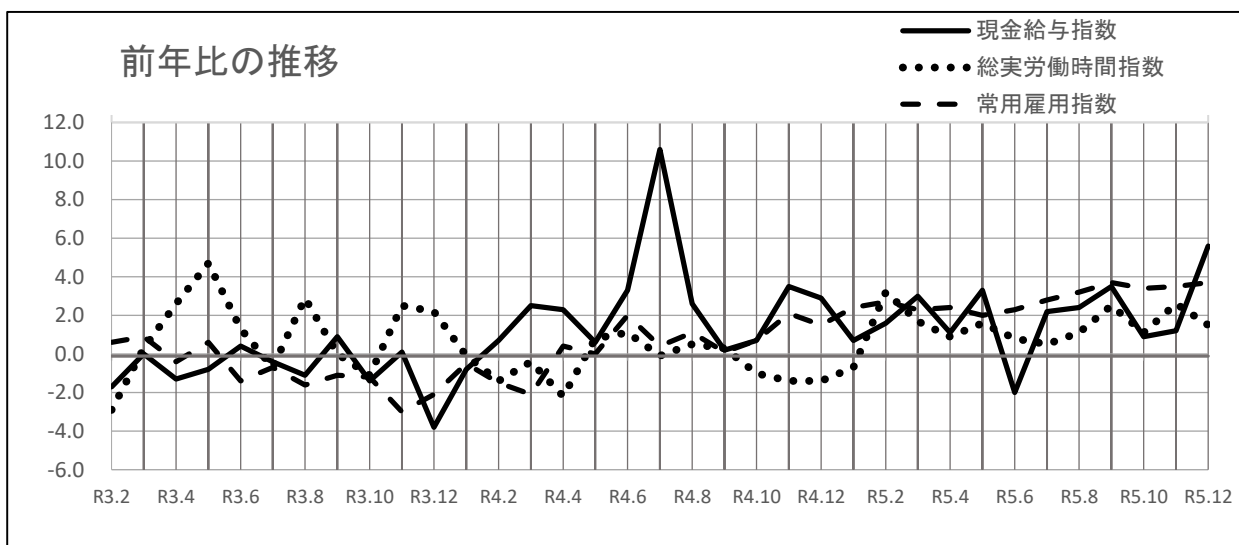
岡山県の賃金・労働時間・雇用の動き(概要) 【毎月勤労統計調査地方調査結果 令和5年12月分】 (令和2年基準)

1 令和5年12月の概要

| | 指数 | 前年比 | 実数 |
|--------|-------|-------|----------|
| 現金給与総額 | 178.5 | 5.6%増 | 524,939円 |
| 定期給与 | 104.2 | 2.7%増 | 253,874円 |
| 総実労働時間 | 102.5 | 1.5%増 | 141.9時間 |
| 常用雇用 | 103.6 | 3.7%増 | 705,345人 |

注1) 調査産業計・事業所規模5人以上

注2) 指数は令和2年平均=100としている。以下同じ。



2 賃金の動き

現金給与総額は 524,939円で、指数は前年比 5.6%増加した。(6か月連続の増)
定期給与は 253,874円で、指数は前年比 2.7%増加した。(24か月連続の増)

3 労働時間の動き

総実労働時間は 141.9時間で、指数は前年比 1.5%増加した。(11か月連続の増)

4 雇用の動き

常用労働者数は 705,345人で、指数は前年比 3.7%増加した。(19か月連続の増)
一般労働者数は 489,679人で、指数は前年比 5.2%増加した。(19か月連続の増)
パートタイム労働者数は 215,666人で、指数は前年比 0.2%増加した。(6か月連続の増)

5 その他

事業所規模1～4人の事業所を対象に実施した特別調査の調査結果を下記記載の資料巻末に掲載しています。

※本調査結果の詳細については、以下の統計分析課ホームページに掲載しています。

調査結果に関する留意事項については、当該資料の3頁(6)を御覧ください。

<https://www.pref.okayama.jp/soshiki/15/>