

令和4年度

岡山県学校保健統計調査 報告書

岡山県

目 次

I 調査の概要

1 調査の目的	1
2 調査の範囲・対象	1
3 調査事項	1
4 調査実施校の抽出方法	1
5 令和4年度学校保健統計調査対象数	1
6 利用上の注意	1

II 調査結果の概要

1 発育状態(身長・体重)	
(1) 身長	2
(2) 体重	4
(3) 年間発育量	6
(4) 肥満・痩身	8
2 健康状態(疾病・異常)	
(1) むし歯	10
(2) アトピー性皮膚炎	11
(3) ぜん息	11
(4) 裸眼視力	12

III 統計表

1 発育状態	
(1) 年齢別 身長・体重の平均値(岡山県:男)	16
(2) 年齢別 身長・体重の平均値(岡山県:女)	16
(3) 肥満傾向児の出現率	17
(4) 痩身傾向児の出現率	17
2 健康状態	
(1) 年齢別 疾病・異常被患率等(岡山県:計)	18
(2) 年齢別 疾病・異常被患率等(岡山県:男)	20
(3) 年齢別 疾病・異常被患率等(岡山県:女)	22
(4) 年齢別 疾病・異常被患率等(全国:計)	24
(5) 年齢別 疾病・異常被患率等(全国:男)	26
(6) 年齢別 疾病・異常被患率等(全国:女)	28

学校保健統計調査の結果につきましては、下記のホームページでも御覧いただくことができます。

- 岡山県総合政策局統計分析課ホームページ(岡山県の集計結果)
(<http://www.pref.okayama.jp/soshiki/15/>)
- 文部科学省ホームページ(全国の集計結果)
(<http://www.mext.go.jp/>)

<問い合わせ先>

〒 700-8570 岡山市北区内山下2-4-6

岡山県総合政策局統計分析課 TEL 086-226-7261(経済統計班)

I 調査の概要

1 調査の目的

この調査は、統計法(平成19年法律第53号)に基づく文部科学省の基幹統計として昭和23年度から実施しており、学校における、幼児、児童及び生徒(以下「児童等」という。)の発育及び健康状態を明らかにすることを目的としている。

2 調査の範囲・対象

調査の範囲は、県内の幼稚園、幼保連携型認定こども園、小学校、中学校、高等学校、中等教育学校、及び義務教育学校のうち、文部科学大臣が指定する学校(以下「調査実施校」という。)とし、調査実施校に在籍する満5歳から17歳(令和4年4月1日現在)までの児童等の一部を対象とする。ただし、通信制課程の生徒を除く。

3 調査事項

学校保健安全法により4月1日から6月30日に実施される健康診断等の結果に基づき、次の調査を実施しているが、新型コロナウイルス感染症の影響により、当該年度末まで期間が延長されている。

- (1) 児童等の発育状態(身長、体重等)、標本調査
- (2) 児童等の健康状態(疾病、異常の有無)、全数調査

※令和2年度以降調査期間が4月1日から年度末まで延長されているため、集計結果は、成長の著しい時期において測定時期を異にしたデータを集計したものとなっているので、この期間の数値と過去の数値を単純比較することはできない。

4 調査実施校の抽出方法

- (1) 県内の児童等の数および学校数に応じて対象学校数を決定する。
- (2) 次に、学校の決定については、県内の学校を児童等数の大きい方から小さい方に並び替えて、幼稚園:4層、小学校10層、中学校6層、高等学校5層に分類し、単純無作為に抽出した。

5 令和4年度学校保健統計調査対象数

(岡山県分)

区 分	学校(園)数	在学(園)者数	調 査 実施校数	発 育 状 態 調 査		健 康 状 態 調 査	
				調 査 対象者数	抽 出 率	調 査 対象者数	抽 出 率
計	963	204,377	162	13,267	6.5	73,746	36.1
幼 稚 園	327	7,695	35	1,070	13.9	1,339	17.4
小 学 校	384	96,766	60	5,436	5.6	31,628	32.7
中 学 校	166	50,845	39	4,424	8.7	19,901	39.1
高 等 学 校	86	49,071	28	2,337	4.8	20,878	42.5

(注1) 学校(園)数・在学(園)者数は、令和4年度学校基本調査結果による。

(注2) 幼稚園には幼保連携型認定こども園を含み、在学(園)者数は5歳児のみの数値。

(注3) 小学校には義務教育学校(第1～6学年)を含む。

(注4) 中学校には義務教育学校(第7～9学年)及び中等教育学校の前期課程を含む。

(注5) 高等学校には中等教育学校の後期課程を含む。ただし、高等学校の学校(園)数には、中等教育学校を含まない。

(注6) 発育状態調査:調査実施校に在籍する児童等のうちから、年齢別男女別に抽出された者を対象
健康状態調査:調査実施校の在学(園)者全員(幼稚園は5歳児のみ。)を対象

6 利用上の注意

- (1) この結果は、文部科学省の還元資料「令和4年度学校保健統計(学校保健統計調査報告書)」に基づいた数値である。
- (2) 統計表中で用いた記号等
「-」:該当者がいない場合。「0.0」「0.00」:計数が単位未満の場合。「△」:マイナスの場合。
「…」:調査対象とならなかった場合。
「X」:標本サイズが小さい等のため統計数値を公表しない場合。
- (3) 構成比については、小数第2位を四捨五入しているため、内訳を合計しても100.0にならない場合がある。

Ⅱ 調査結果の概要

1 発育状態(身長・体重)

(1) 身長

- ① 前年度との比較
 - ・男子は、5歳で同じ、14歳、15歳、17歳で下回り、他の年齢で上回っている。
 - ・女子は、15歳で同じ、6歳、11歳、13歳、14歳で下回り、他の年齢で上回っている。
- ② 全国平均値との比較(図2)
 - ・男子は、8歳で同じ、11歳で上回り、他の年齢で下回っている。
 - ・女子は、5歳、7歳、12歳で上回り、他の年齢で下回っている。
- ③ 親の世代(30年前の平成4年度の岡山県数値。以下同じ)との比較
 - ・男子は、5歳、6歳で下回り、他の年齢で上回っている。
 - ・女子は、6歳、13歳、14歳で下回り、他の年齢で上回っている。
 - ・最も上回っている年齢は、男子で12歳(2.6cm)、女子で10歳(1.4cm)である。
- ④ 男子と女子の体位差(図1)
 - ・男女は、10歳、11歳で女子が上回り、他の年齢で男子が上回っている。

表1 年齢別 身長の平均値(岡山県) (単位:cm)

区 分			令和4年度 A	令和3年度 B	差 A-B	令和4年度 全国(C)	差 A-C	平成4年度 親の世代(D)	差 A-D	
男	幼稚園	5歳	110.6	110.6	0.0	111.1	△ 0.5	110.7	△ 0.1	
		6歳	116.6	116.2	0.4	117.0	△ 0.4	116.8	△ 0.2	
	小学校	7歳	122.7	122.6	0.1	122.9	△ 0.2	122.0	0.7	
		8歳	128.5	128.2	0.3	128.5	0.0	127.9	0.6	
		9歳	133.6	133.4	0.2	133.9	△ 0.3	132.8	0.8	
		10歳	139.2	138.7	0.5	139.7	△ 0.5	138.0	1.2	
		11歳	146.3	145.2	1.1	146.1	0.2	143.8	2.5	
	中学校	12歳	153.4	153.2	0.2	154.0	△ 0.6	150.8	2.6	
		13歳	160.4	159.5	0.9	160.9	△ 0.5	158.6	1.8	
		14歳	165.0	165.3	△ 0.3	165.8	△ 0.8	164.6	0.4	
	高等学校	15歳	167.8	168.0	△ 0.2	168.6	△ 0.8	167.3	0.5	
		16歳	169.6	169.2	0.4	169.9	△ 0.3	169.2	0.4	
		17歳	170.1	170.4	△ 0.3	170.7	△ 0.6	169.9	0.2	
	女	幼稚園	5歳	110.4	110.1	0.3	110.2	0.2	109.7	0.7
			6歳	115.2	115.5	△ 0.3	116.0	△ 0.8	115.6	△ 0.4
		小学校	7歳	122.1	121.7	0.4	122.0	0.1	121.2	0.9
			8歳	127.7	127.5	0.2	128.1	△ 0.4	127.0	0.7
9歳			133.4	133.3	0.1	134.5	△ 1.1	132.8	0.6	
10歳			140.8	140.3	0.5	141.4	△ 0.6	139.4	1.4	
11歳			146.9	147.1	△ 0.2	147.9	△ 1.0	145.9	1.0	
中学校		12歳	152.3	151.8	0.5	152.2	0.1	151.4	0.9	
		13歳	154.2	154.5	△ 0.3	154.9	△ 0.7	154.6	△ 0.4	
		14歳	155.7	156.4	△ 0.7	156.5	△ 0.8	156.2	△ 0.5	
高等学校		15歳	156.8	156.8	0.0	157.2	△ 0.4	156.6	0.2	
		16歳	157.3	157.2	0.1	157.7	△ 0.4	157.2	0.1	
		17歳	157.8	157.3	0.5	158.0	△ 0.2	157.4	0.4	

(注1) 年齢は、各年4月1日現在の満年齢である。以下の各表について同じ。

(注2) 幼稚園には、幼保連携型認定こども園、小学校には義務教育学校(第1～6学年)、中学校には義務教育学校(第7～9学年)及び中等教育学校の前期課程、高等学校には中等教育学校の後期課程を含む。以下の各表について同じ。

図1 年齢別 男女の体位差

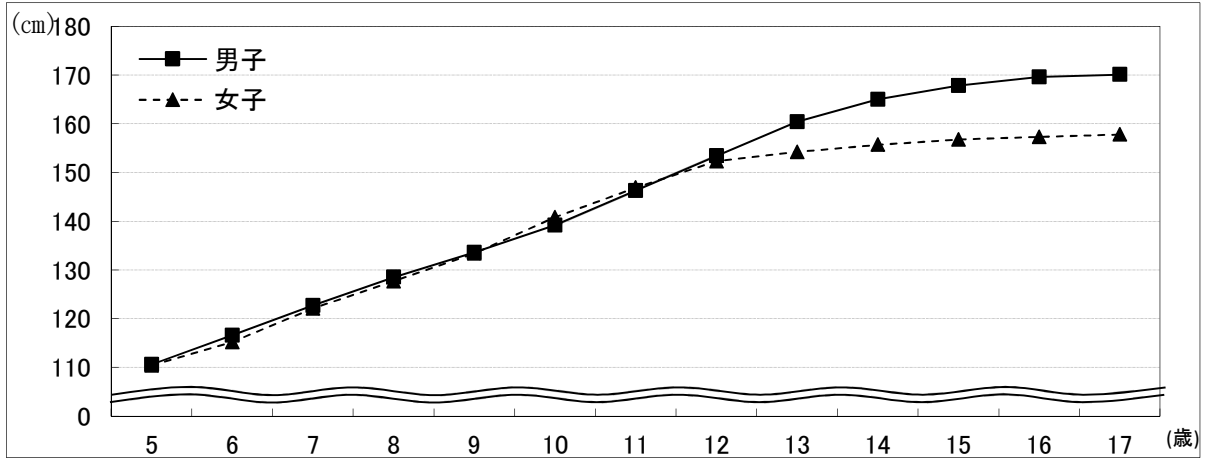


図2 年齢別 全国との身長差

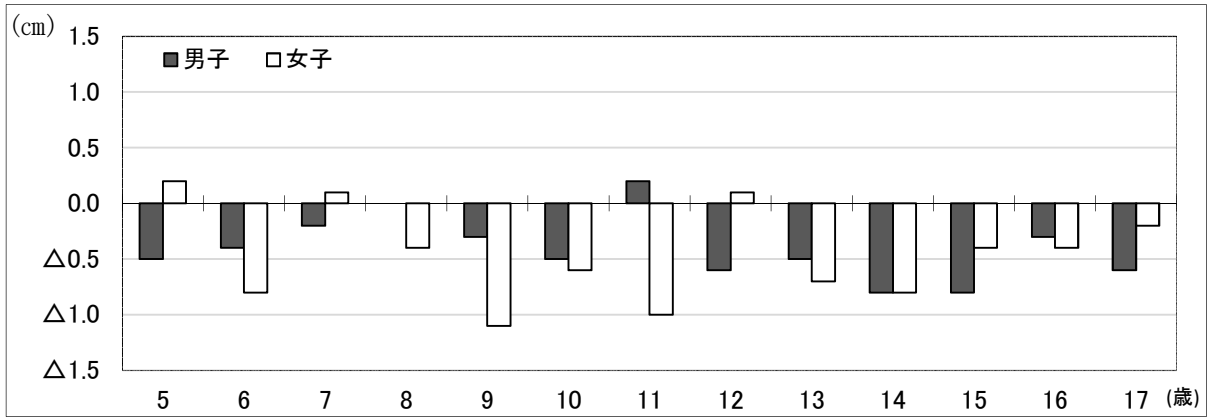
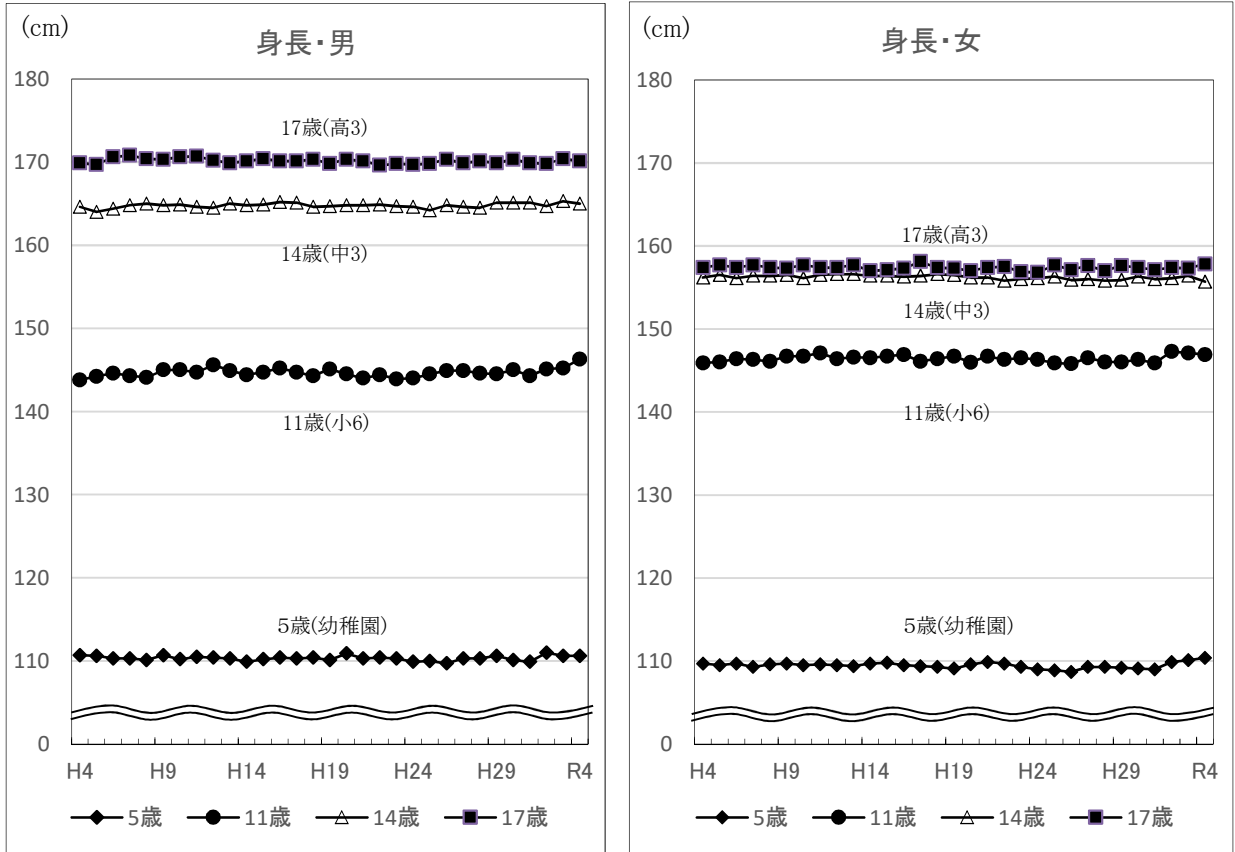


図3 身長の平均値の推移(岡山県・男女)



(2) 体重

① 前年度との比較

- ・男子は、5歳、7歳で同じ、14歳、15歳、17歳で下回り、他の年齢で上回っている。
- ・女子は、8歳、17歳で同じ、13歳、14歳、15歳で下回り、他の年齢で上回っている。

② 全国平均値との比較(図5)

- ・男子は、7歳で同じ、6歳、10歳、11歳、16歳で上回り、他の年齢で下回っている。
- ・女子は、7歳、12歳、16歳、17歳で上回り、他の年齢で下回っている。

③ 親の世代との比較

- ・男子は、14歳で同じ、15歳、17歳で下回り、他の年齢で上回っている。
- ・女子は、15歳、16歳、17歳で下回り、他の年齢で上回っている。
- ・最も上回っている年齢は、男子で11歳(3.3kg)、女子で11歳(1.4kg)である。

④ 男子と女子の体位差(図4)

- ・男女は、すべての年齢で男子が上回っている。

表 2 年齢別 体重の平均値(岡山県) (単位:kg)

区 分			令和4年度 A	令和3年度 B	差 A-B	令和4年度 全国(C)	差 A-C	平成4年度 親の世代(D)	差 A-D
男	幼稚園	5歳	19.1	19.1	0.0	19.3	△ 0.2	19.0	0.1
		6歳	21.9	21.3	0.6	21.8	0.1	21.5	0.4
		7歳	24.6	24.6	0.0	24.6	0.0	23.6	1.0
	小学校	8歳	27.9	27.6	0.3	28.0	△ 0.1	26.7	1.2
		9歳	31.4	30.7	0.7	31.5	△ 0.1	30.2	1.2
		10歳	36.0	34.6	1.4	35.7	0.3	33.4	2.6
		11歳	40.1	38.8	1.3	40.0	0.1	36.8	3.3
	中学校	12歳	45.3	44.9	0.4	45.7	△ 0.4	42.6	2.7
		13歳	49.9	49.4	0.5	50.6	△ 0.7	48.7	1.2
		14歳	53.9	54.1	△ 0.2	55.0	△ 1.1	53.9	0.0
	高等学校	15歳	58.5	58.8	△ 0.3	59.1	△ 0.6	58.8	△ 0.3
		16歳	60.8	59.7	1.1	60.7	0.1	60.5	0.3
		17歳	61.3	61.5	△ 0.2	62.5	△ 1.2	62.1	△ 0.8
	女	幼稚園	5歳	18.9	18.7	0.2	19.0	△ 0.1	18.7
6歳			21.1	21.0	0.1	21.3	△ 0.2	20.8	0.3
7歳			24.1	23.8	0.3	24.0	0.1	23.2	0.9
小学校		8歳	27.0	27.0	0.0	27.3	△ 0.3	26.1	0.9
		9歳	30.2	30.0	0.2	31.1	△ 0.9	29.7	0.5
		10歳	34.7	34.5	0.2	35.5	△ 0.8	33.9	0.8
		11歳	39.7	39.5	0.2	40.5	△ 0.8	38.3	1.4
中学校		12歳	44.9	43.8	1.1	44.5	0.4	44.0	0.9
		13歳	47.3	47.6	△ 0.3	47.7	△ 0.4	46.7	0.6
		14歳	49.7	50.4	△ 0.7	49.9	△ 0.2	49.5	0.2
高等学校		15歳	50.2	52.3	△ 2.1	51.2	△ 1.0	51.2	△ 1.0
		16歳	52.4	51.4	1.0	52.1	0.3	52.8	△ 0.4
		17歳	52.6	52.6	0.0	52.5	0.1	53.0	△ 0.4

図 4 年齢別 男女の体位差

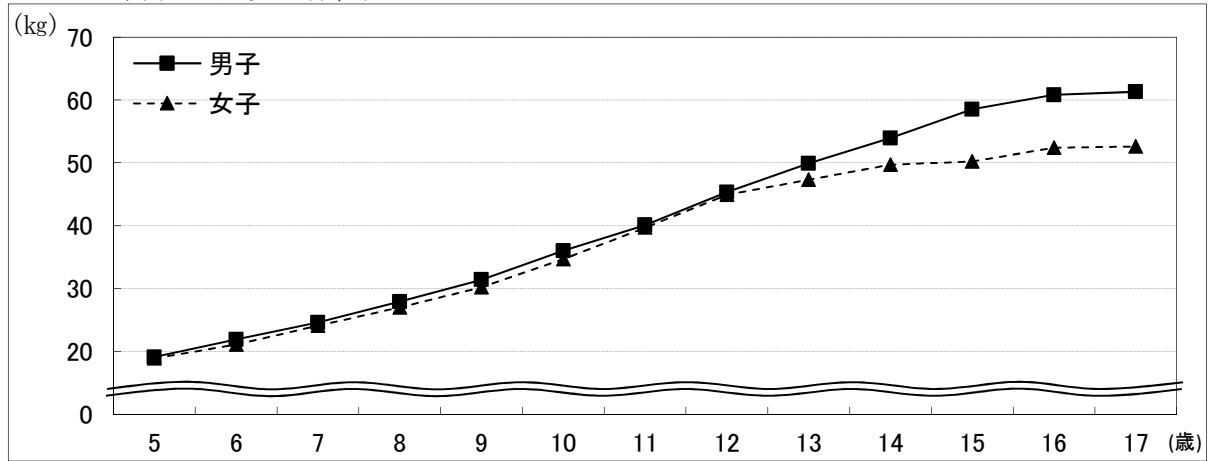


図 5 年齢別 全国との体重差

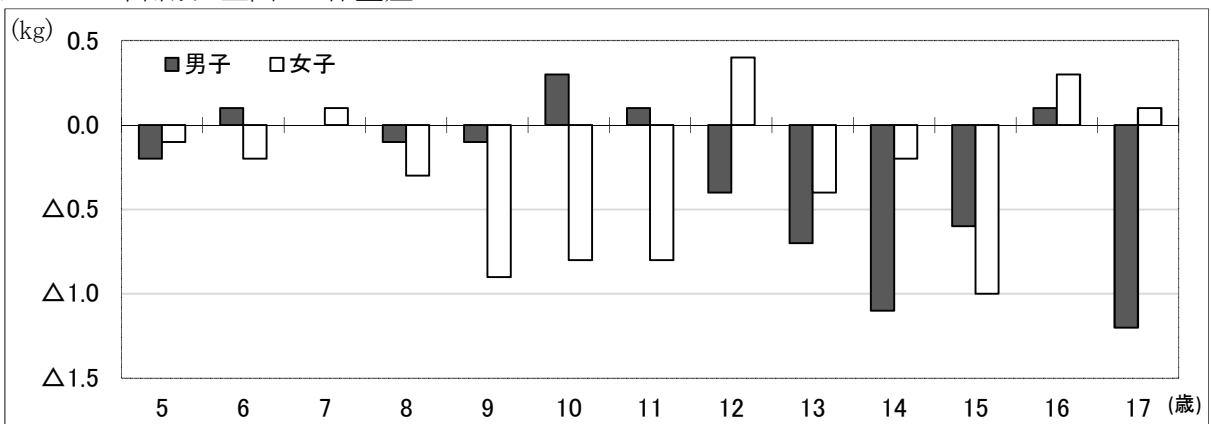
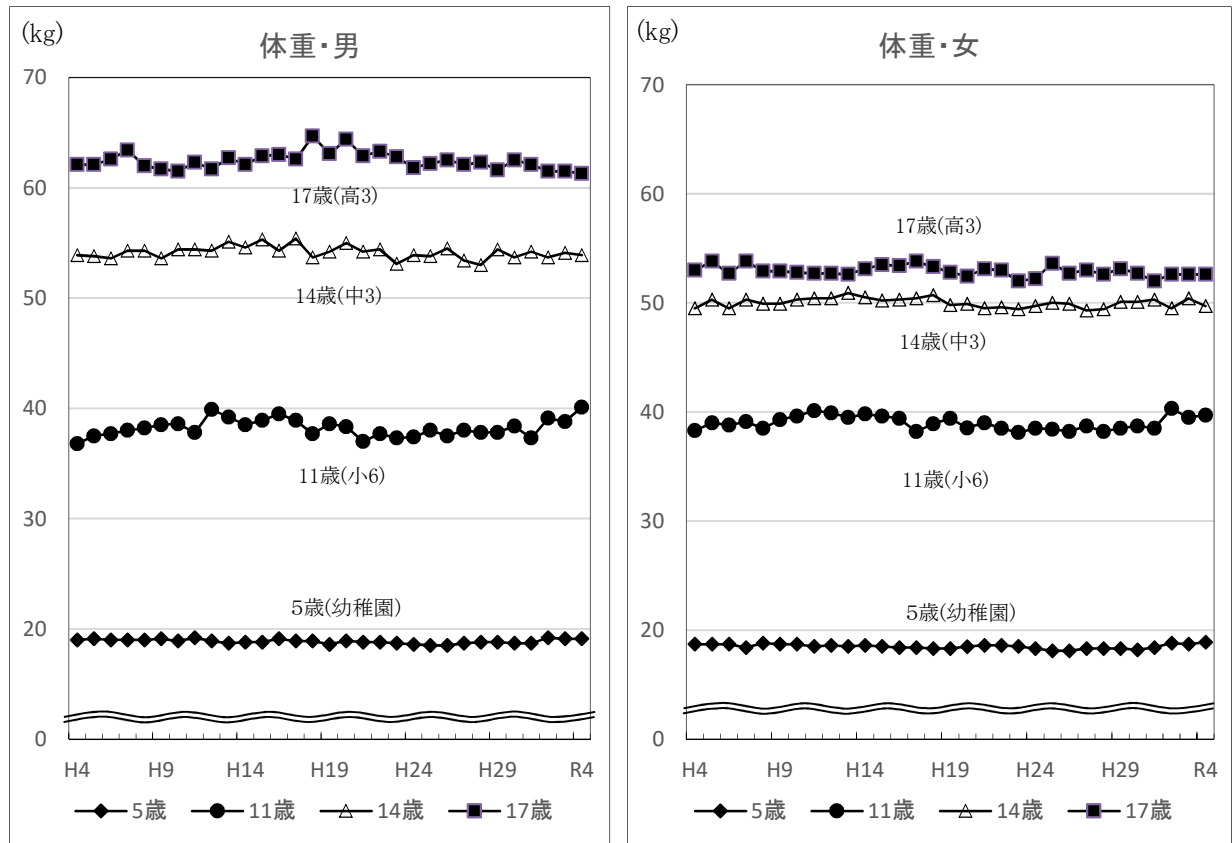


図 6 体重の平均値の推移(岡山県・男女)



(3) 年間発育量

① 身長の間年発育量

- ・平成16年度生まれ(令和4年度17歳)の間年発育量をみると、男子は11歳時に、女子は9歳時に発育量が最大になっている。
- ・親の世代(平成4年度17歳・昭和49年度生まれ)の間年発育量をみると、男子は12歳時に、女子は10歳時に発育量が最大になっている。

表 3 平成16年度生まれと昭和49年度生まれの者の年間発育量の比較(身長) (単位:cm)

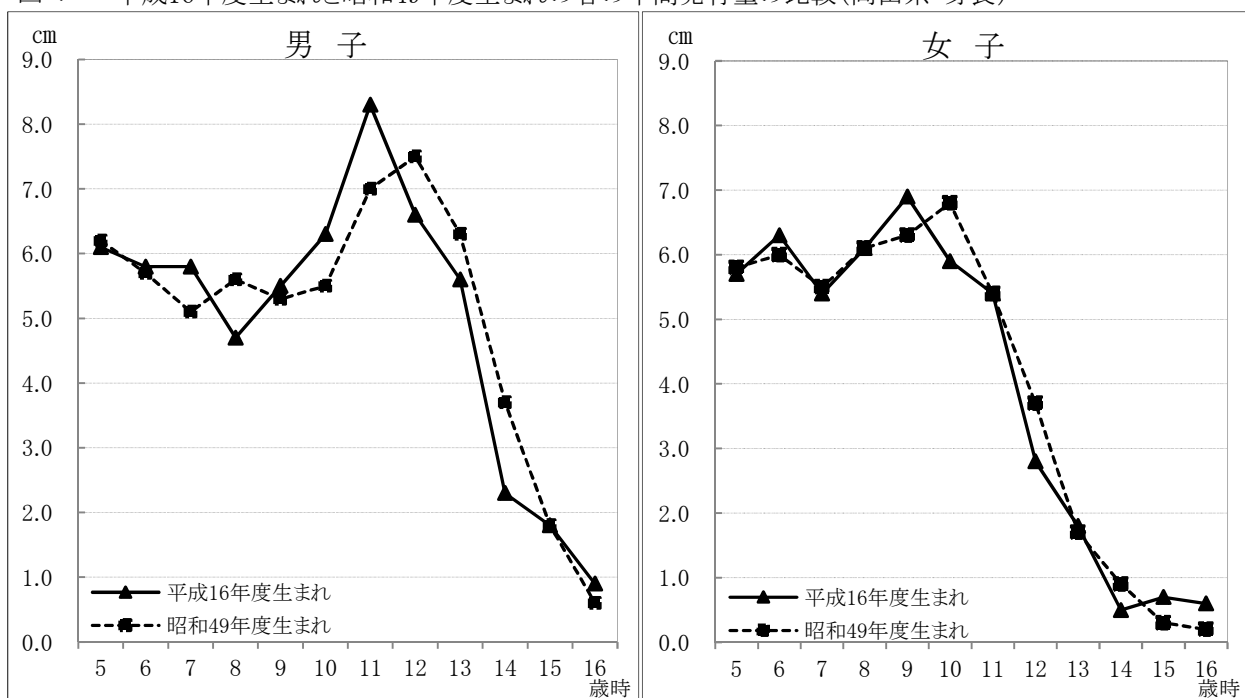
区 分		男 子						女 子					
		平成16年度生まれ (令和4年度17歳)			昭和49年度生まれ (平成4年度17歳)			平成16年度生まれ (令和4年度17歳)			昭和49年度生まれ (平成4年度17歳)		
		岡山県 (A)	全国 (B)	差 (A-B)	岡山県 (A)	全国 (B)	差 (A-B)	岡山県 (A)	全国 (B)	差 (A-B)	岡山県 (A)	全国 (B)	差 (A-B)
幼稚園	5歳時	6.1	5.9	0.2	6.2	5.6	0.6	5.7	5.8	△ 0.1	5.8	5.7	0.1
小学校	6歳時	5.8	5.8	0.0	5.7	5.6	0.1	6.3	6.0	0.3	6.0	5.7	0.3
	7歳時	5.8	5.8	0.0	5.1	5.7	△ 0.6	5.4	5.7	△ 0.3	5.5	5.8	△ 0.3
	8歳時	4.7	5.4	△ 0.7	5.6	5.3	0.3	6.1	6.1	0.0	6.1	5.8	0.3
	9歳時	5.5	5.3	0.2	5.3	5.2	0.1	6.9	6.7	0.2	6.3	6.4	△ 0.1
	10歳時	6.3	6.3	0.0	5.5	5.9	△ 0.4	5.9	6.7	△ 0.8	6.8	6.8	0.0
	11歳時	8.3	7.6	0.7	7.0	7.1	△ 0.1	5.4	5.0	0.4	5.4	5.6	△ 0.2
中学校	12歳時	6.6	7.0	△ 0.4	7.5	7.7	△ 0.2	2.8	3.1	△ 0.3	3.7	3.4	0.3
	13歳時	5.6	5.6	0.0	6.3	6.0	0.3	1.8	1.6	0.2	1.7	1.8	△ 0.1
	14歳時	2.3	3.4	△ 1.1	3.7	3.5	0.2	0.5	0.8	△ 0.3	0.9	0.8	0.1
高等学校	15歳時	1.8	1.0	0.8	1.8	1.8	0.0	0.7	0.4	0.3	0.3	0.5	△ 0.2
	16歳時	0.9	0.9	0.0	0.6	1.0	△ 0.4	0.6	0.3	0.3	0.2	0.2	0.0

(注1)年間発育量とは、1年間の平均的な身長増加量(cm)の数値を表したものである。

例えば、平成16年度生まれ(令和4年度17歳)の「5歳時」の間年発育量は、平成23年度調査6歳の者の身長から平成22年度調査5歳の者の身長を引いた数値である。

(注2)網掛け部分は、5～16歳時のうち最大の年間発育量を示す。

図 7 平成16年度生まれと昭和49年度生まれの者の年間発育量の比較(岡山県・身長)



② 体重の年間発育量

- ・平成16年度生まれの年間発育量をみると、男子は11歳時に、女子は11歳時に発育量が最大になっている。
- ・親の世代の年間発育量をみると、男子は14歳時に、女子は10歳時に発育量が最大になっている。

表 4 平成16年度生まれと昭和49年度生まれの者の年間発育量の比較(体重) (単位:kg)

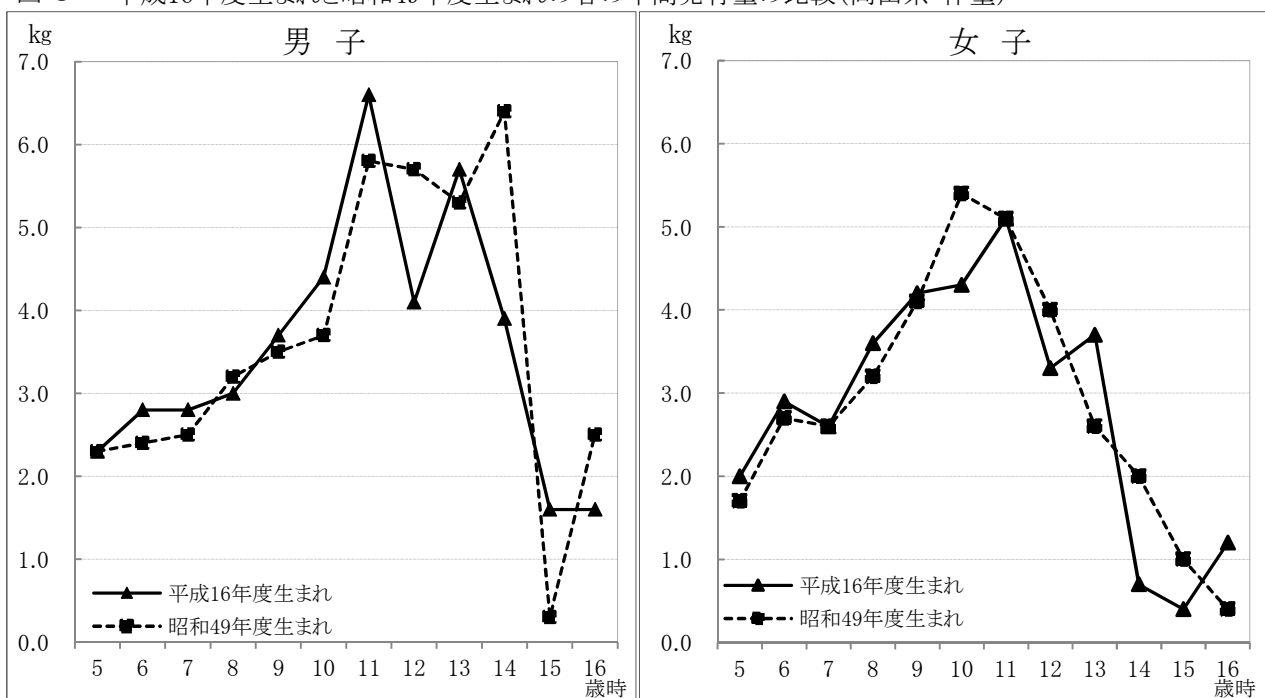
区 分		男 子						女 子					
		平成16年度生まれ (令和4年度17歳)			昭和49年度生まれ (平成4年度17歳)			平成16年度生まれ (令和4年度17歳)			昭和49年度生まれ (平成4年度17歳)		
		岡山県 (A)	全国 (B)	差 (A-B)	岡山県 (A)	全国 (B)	差 (A-B)	岡山県 (A)	全国 (B)	差 (A-B)	岡山県 (A)	全国 (B)	差 (A-B)
幼稚園	5歳時	2.3	2.3	0.0	2.3	1.9	0.4	2.0	2.2	△ 0.2	1.7	1.9	△ 0.2
小学校	6歳時	2.8	2.7	0.1	2.4	2.4	0.0	2.9	2.7	0.2	2.7	2.4	0.3
	7歳時	2.8	3.1	△ 0.3	2.5	3.0	△ 0.5	2.6	2.9	△ 0.3	2.6	2.9	△ 0.3
	8歳時	3.0	3.3	△ 0.3	3.2	3.1	0.1	3.6	3.4	0.2	3.2	3.4	△ 0.2
	9歳時	3.7	3.6	0.1	3.5	3.4	0.1	4.2	4.1	0.1	4.1	4.0	0.1
	10歳時	4.4	4.4	0.0	3.7	4.2	△ 0.5	4.3	5.1	△ 0.8	5.4	5.1	0.3
	11歳時	6.6	5.6	1.0	5.8	5.6	0.2	5.1	4.6	0.5	5.1	5.3	△ 0.2
中学校	12歳時	4.1	4.8	△ 0.7	5.7	5.7	0.0	3.3	3.6	△ 0.3	4.0	3.8	0.2
	13歳時	5.7	5.3	0.4	5.3	5.8	△ 0.5	3.7	2.9	0.8	2.6	2.7	△ 0.1
	14歳時	3.9	4.8	△ 0.9	6.4	4.9	1.5	0.7	1.1	△ 0.4	2.0	2.1	△ 0.1
高等学校	15歳時	1.6	1.6	0.0	0.3	2.2	△ 1.9	0.4	1.1	△ 0.7	1.0	0.8	0.2
	16歳時	1.6	2.0	△ 0.4	2.5	1.6	0.9	1.2	0.2	1.0	0.4	0.0	0.4

(注1)年間発育量とは、1年間の平均的な体重の増加量(kg)の数値を表したものを。

例えば、平成16年度生まれ(令和4年度17歳)の「5歳時」の年間発育量は、平成23年度調査6歳の者の体重から平成22年度調査5歳の者の体重を引いた数値である。

(注2)網掛け部分は、5～16歳時のうち最大の年間発育量を示す。

図 8 平成16年度生まれと昭和49年度生まれの者の年間発育量の比較(岡山県・体重)



(4) 肥満・痩身

① 肥満傾向

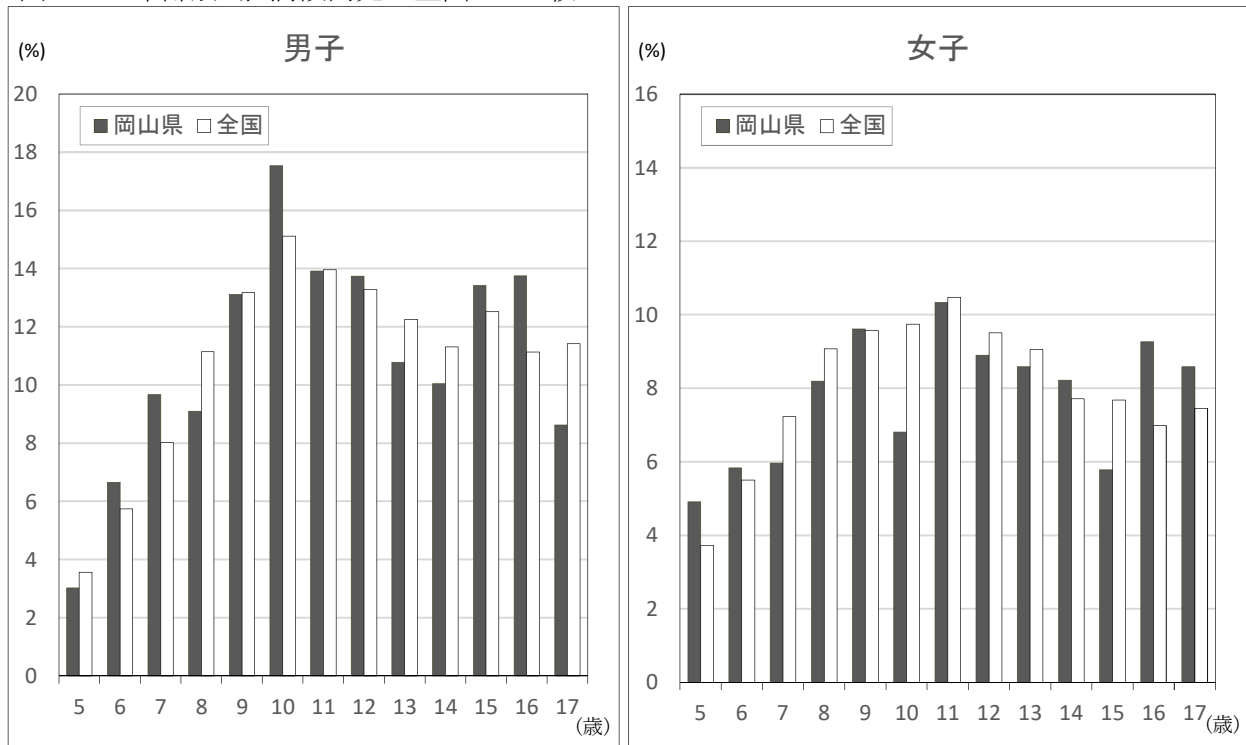
- ・ 男子は、10歳、女子は、11歳で肥満傾向が最大になっている。
- ・ 前年度と比較すると、男子は、8歳、13歳、15歳、17歳で下回り、他の年齢で上回っている。
女子は、8歳、10歳、13歳、14歳、15歳、17歳で下回り、他の年齢で上回っている。
- ・ 全国と比較すると、男子は、5歳、8歳、9歳、11歳、13歳、14歳、17歳で下回り、他の年齢で上回っている。
女子は、7歳、8歳、10歳、11歳、12歳、13歳、15歳で下回り、他の年齢で上回っている。

表 5 年齢別 肥満傾向児の割合(岡山県) (単位:%)

区 分	男 子					女 子					
	令和4年度 (A)	令和3年度 (B)	差 (A-B)	令和4年度 全国(C)	差 (A-C)	令和4年度 (D)	令和3年度 (E)	差 (D-E)	令和4年度 全国(F)	差 (D-F)	
幼稚園	5歳時	3.03	2.34	0.69	3.56	△0.53	4.91	3.39	1.52	3.73	1.18
小学校	6歳時	6.65	5.08	1.57	5.74	0.91	5.83	2.86	2.97	5.50	0.33
	7歳時	9.67	8.25	1.42	8.02	1.65	5.96	5.09	0.87	7.23	△1.27
	8歳時	9.09	11.13	△2.04	11.14	△2.05	8.19	9.26	△1.07	9.07	△0.88
	9歳時	13.11	11.01	2.10	13.17	△0.06	9.61	8.15	1.46	9.57	0.04
	10歳時	17.53	11.90	5.63	15.11	2.42	6.81	10.08	△3.27	9.74	△2.93
	11歳時	13.91	10.34	3.57	13.95	△0.04	10.33	6.61	3.72	10.47	△0.14
中学校	12歳時	13.74	11.76	1.98	13.27	0.47	8.90	8.62	0.28	9.51	△0.61
	13歳時	10.78	11.24	△0.46	12.25	△1.47	8.58	9.99	△1.41	9.05	△0.47
	14歳時	10.04	9.46	0.58	11.31	△1.27	8.22	9.03	△0.81	7.71	0.51
高等学校	15歳時	13.42	14.60	△1.18	12.51	0.91	5.78	10.33	△4.55	7.68	△1.90
	16歳時	13.75	10.50	3.25	11.13	2.62	9.26	4.80	4.46	6.98	2.28
	17歳時	8.62	10.08	△1.46	11.42	△2.80	8.58	9.59	△1.01	7.45	1.13

(注) 肥満傾向児とは、性別・年齢別・身長別標準体重から肥満度を求め、肥満度が20%以上の者。
肥満度 = (実測体重 - 身長別標準体重) / 身長別標準体重 × 100 (%)

図 9 年齢別 肥満傾向児の全国との比較



(注) 肥満傾向児について、現行と同様の算出方法は、平成18年度から実施している。

② 痩身傾向

- ・男子は、16歳、女子は、12歳で痩身傾向が最大になっている。
- ・前年度と比較すると、男子は、5歳、6歳、8歳、9歳、10歳、12歳、14歳で下回り、他の年齢で上回っている。
女子は、5歳、6歳、13歳、16歳で下回り、他の年齢で上回っている。
- ・全国と比較すると、男子は、5歳、6歳、8歳、9歳、10歳、12歳、14歳で下回り、他の年齢で上回っている。

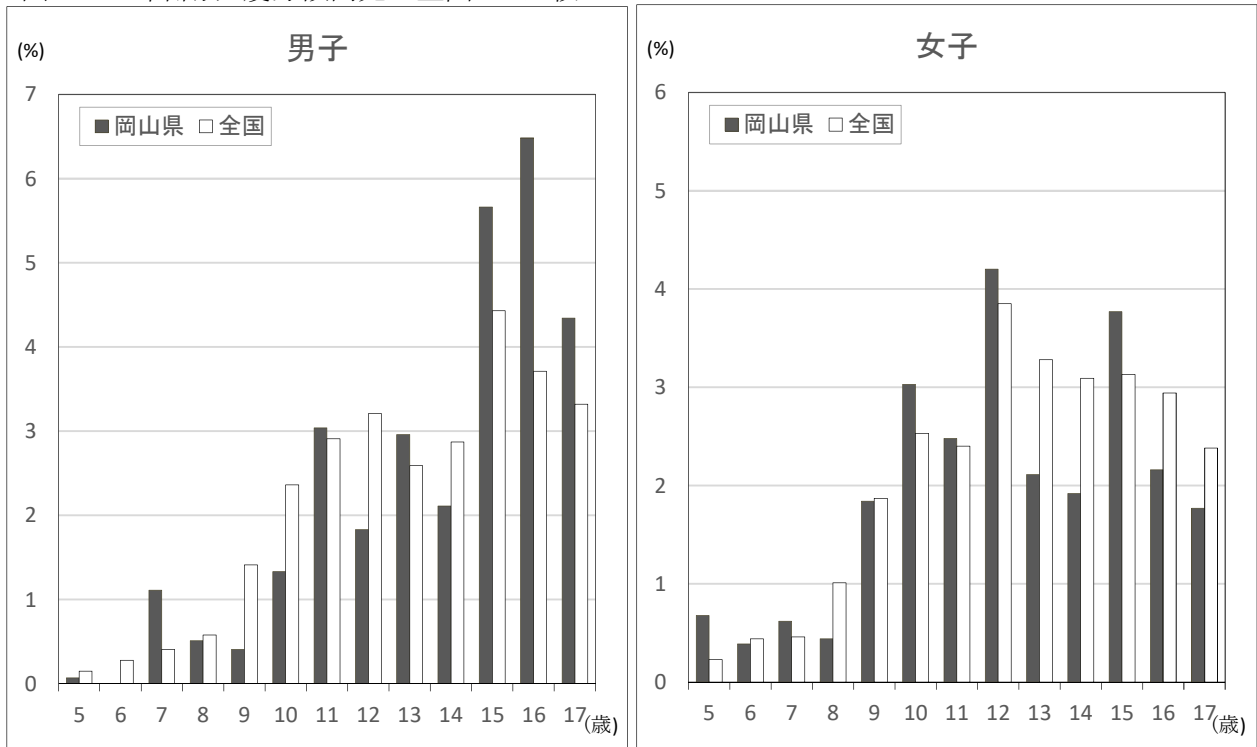
女子は、6歳、8歳、9歳、13歳、14歳、16歳、17歳で下回り、他の年齢で上回っている。

表 6 年齢別 痩身傾向児の割合(岡山県) (単位:%)

区 分	男 子					女 子					
	令和4年度 (A)	令和3年度 (B)	差 (A-B)	令和4年度 全国(C)	差 (A-C)	令和4年度 (D)	令和3年度 (E)	差 (D-E)	令和4年度 全国(F)	差 (D-F)	
幼稚園	5歳時	0.07	0.08	△0.01	0.15	△0.08	0.68	0.76	△0.08	0.23	0.45
小学校	6歳時	—	0.53	△0.53	0.28	△0.28	0.39	1.22	△0.83	0.44	△0.05
	7歳時	1.11	—	1.11	0.41	0.70	0.62	—	0.62	0.46	0.16
	8歳時	0.51	0.84	△0.33	0.58	△0.07	0.44	0.38	0.06	1.01	△0.57
	9歳時	0.41	0.58	△0.17	1.41	△1.00	1.84	1.64	0.20	1.87	△0.03
	10歳時	1.33	2.79	△1.46	2.36	△1.03	3.03	2.27	0.76	2.53	0.50
	11歳時	3.04	2.47	0.57	2.91	0.13	2.48	1.76	0.72	2.40	0.08
中学校	12歳時	1.83	2.56	△0.73	3.21	△1.38	4.20	4.14	0.06	3.85	0.35
	13歳時	2.96	2.81	0.15	2.59	0.37	2.11	3.59	△1.48	3.28	△1.17
	14歳時	2.11	2.48	△0.37	2.87	△0.76	1.92	1.53	0.39	3.09	△1.17
高等学校	15歳時	5.66	5.61	0.05	4.43	1.23	3.77	2.39	1.38	3.13	0.64
	16歳時	6.48	4.52	1.96	3.71	2.77	2.16	3.46	△1.30	2.94	△0.78
	17歳時	4.34	4.18	0.16	3.32	1.02	1.77	1.14	0.63	2.38	△0.61

(注) 痩身傾向児とは、性別・年齢別・身長別標準体重から肥満度を求め、肥満度が-20%以下の者。
肥満度=(実測体重-身長別標準体重)/身長別標準体重×100(%)

図 10 年齢別 痩身傾向児の全国との比較



(注) 痩身傾向児について、現行と同様の算出方法は、平成18年度から実施している。

2 健康状態(疾病・異常)

(1) むし歯

- ・ 被患率は、幼稚園22.7%、小学校36.4%、中学校23.9%、高等学校33.7%となっている。
- ・ 前年度の被患率と比較すると、幼稚園、小学校、中学校、高等学校いずれも下回っている。
- ・ 全国平均値と比較すると、幼稚園、小学校、中学校、高等学校いずれも下回っている。
- ・ 親世代と比較すると、幼稚園、小学校、中学校、高等学校いずれも下回っている。

表 7 むし歯(う歯)の被患率(岡山県) (単位:%)

区 分	令和4年度	令和3年度	令和4年度 全国	平成4年度 (親の世代)
幼稚園	22.7	25.5	24.9	80.5
小学校	36.4	39.1	37.0	89.8
中学校	23.9	28.5	28.2	89.1
高等学校	33.7	38.8	38.3	93.2

図 11 全国との比較

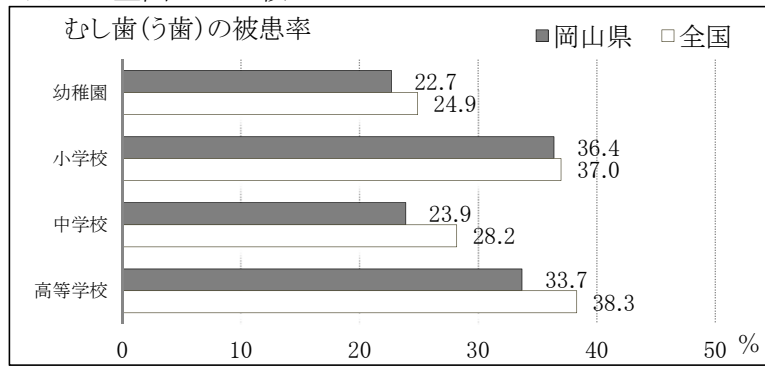
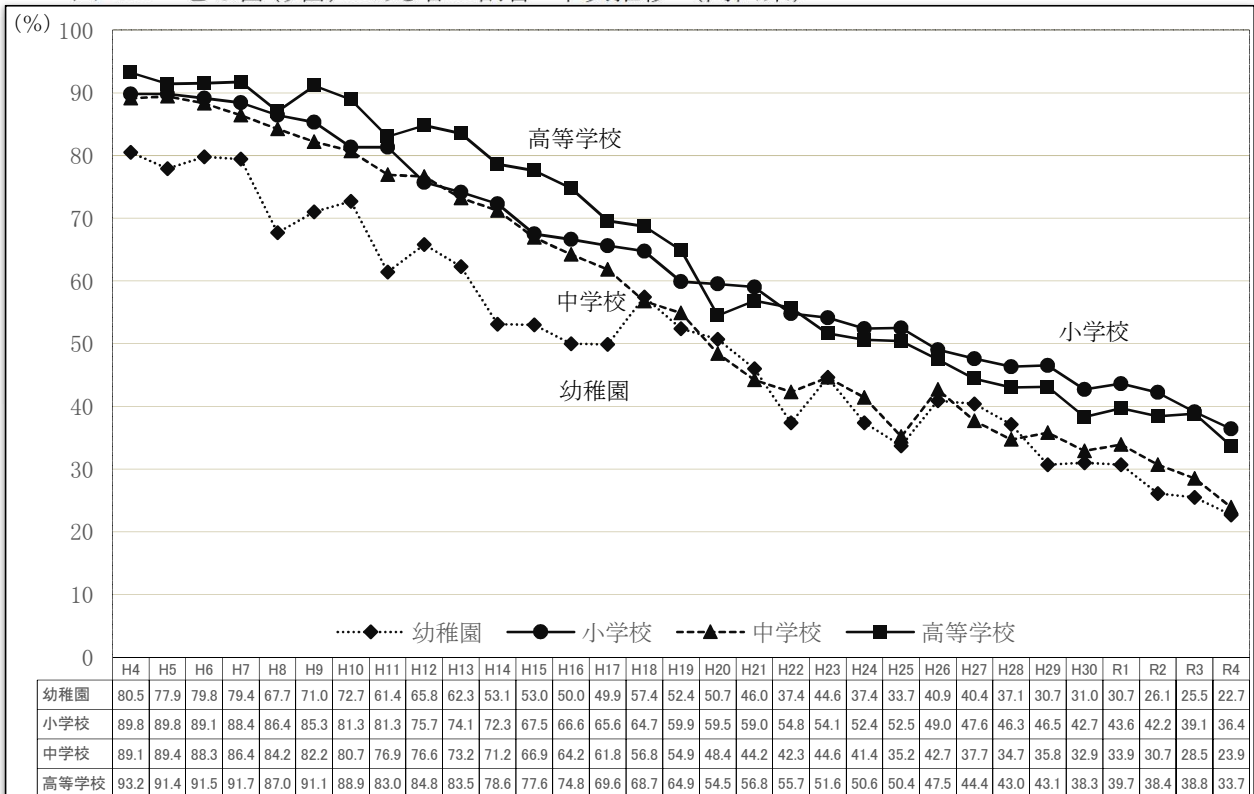


図 12 むし歯(う歯)のある者の割合 年次推移 (岡山県)



(2) アトピー性皮膚炎

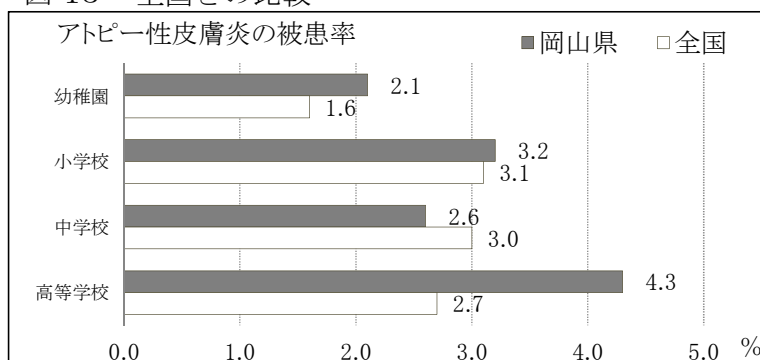
- ・被患率は、幼稚園2.1%、小学校3.2%、中学校2.6%、高等学校4.3%となっている。
- ・前年度の被患率と比較すると、幼稚園、小学校、中学校、高等学校いずれも下回っている。
- ・全国平均値と比較すると、中学校で下回り、幼稚園、小学校、高等学校で上回っている。

表 8 アトピー性皮膚炎の被患率 (単位:%)

区 分	令和4年度	令和3年度	令和4年度 全国
幼 稚 園	2.1	2.4	1.6
小 学 校	3.2	4.7	3.1
中 学 校	2.6	3.2	3.0
高 等 学 校	4.3	5.4	2.7

※平成18年度から調査

図 13 全国との比較



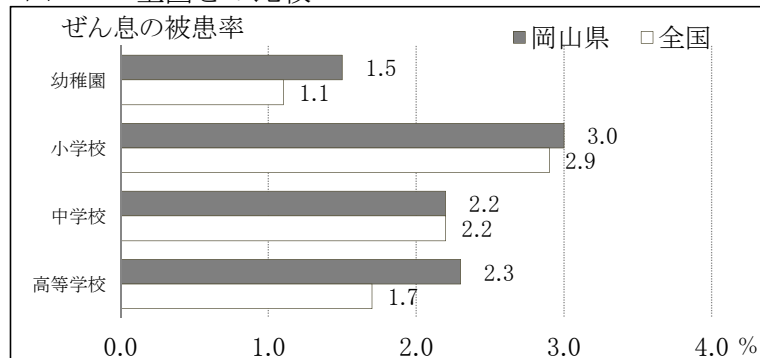
(3) ぜん息

- ・被患率は、幼稚園1.5%、小学校3.0%、中学校2.2%、高等学校2.3%となっている。
- ・前年度の被患率と比較すると、小学校、高等学校で下回り、幼稚園、中学校で上回っている。
- ・全国平均値と比較すると、中学校で同じ、幼稚園、小学校、高等学校で上回っている。
- ・親世代と比較すると、幼稚園、小学校、中学校、高等学校いずれも上回っている。

表 9 ぜん息の被患率 (単位:%)

区 分	令和4年度	令和3年度	令和4年度 全国	平成4年度 (親の世代)
幼 稚 園	1.5	0.6	1.1	0.5
小 学 校	3.0	4.7	2.9	1.4
中 学 校	2.2	2.0	2.2	1.0
高 等 学 校	2.3	2.8	1.7	0.7

図 14 全国との比較



(4) 裸眼視力

① 裸眼視力1.0未満の者

- ・裸眼視力1.0(学校の視力検査で問題なく見えると判断される視力の基準値)未満の者の割合は、幼稚園22.6%、小学校37.2%、中学校62.1%、高等学校76.2%となっている。
- ・前年度の割合と比較すると、小学校で下回り、幼稚園、中学校、高等学校で上回っている。
- ・全国平均値と比較すると、幼稚園、小学校で下回り、中学校、高等学校で上回っている。
- ・親世代と比較すると、幼稚園、小学校、中学校、高等学校いずれも上回っている。

表 10 裸眼視力1.0未満の者の割合 (単位:%)

区 分	令和4年度	令和3年度	令和4年度 全国	平成4年度 (親の世代)
幼稚園	22.6	20.1	25.0	17.1
小学校	37.2	37.5	37.9	19.6
中学校	62.1	61.0	61.2	41.9
高等学校	76.2	70.9	71.6	55.9

図 15 全国との比較

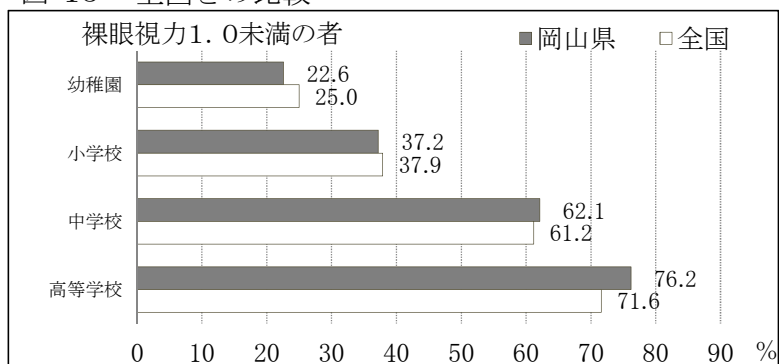
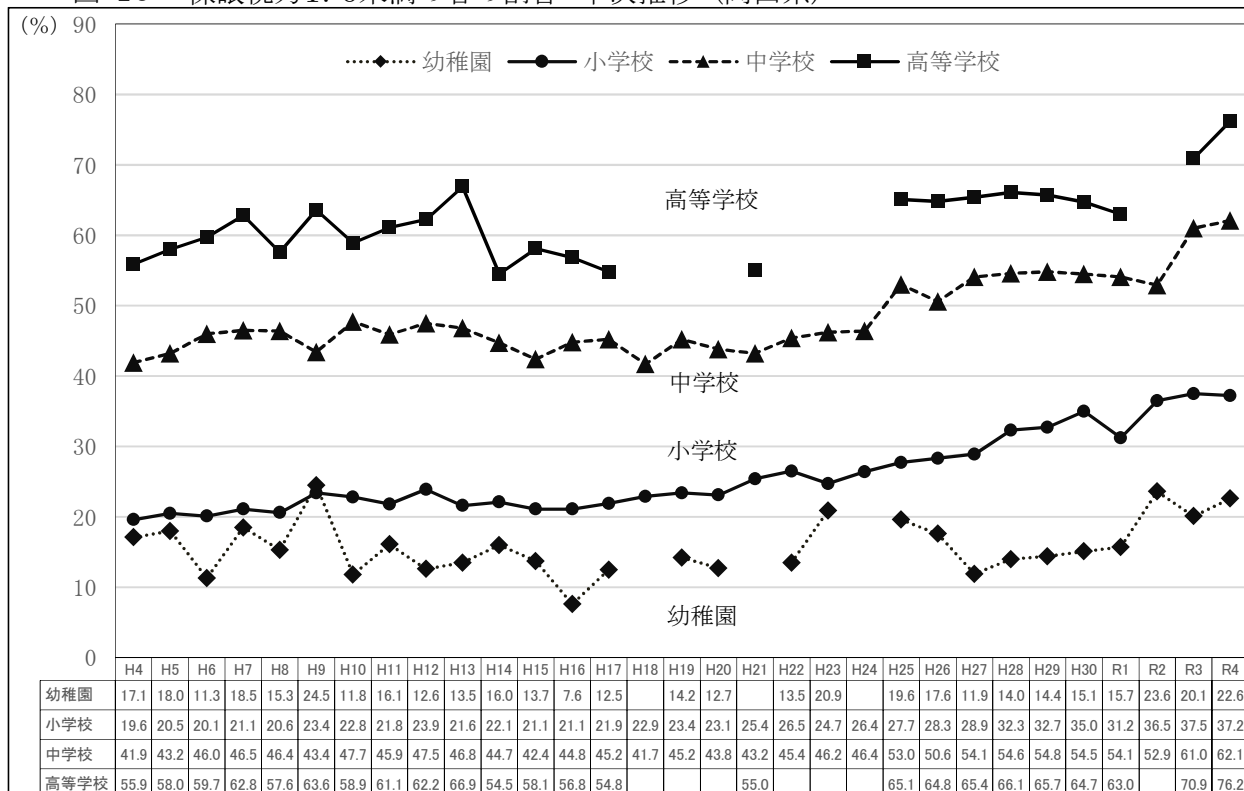


図 16 裸眼視力1.0未満の者の割合 年次推移 (岡山県)



(注) グラフが欠けている部分は、標本数が少ない等の理由で、その年の調査結果がない。

- ② 裸眼視力0.7未満で視力非矯正者の割合
- ・裸眼視力0.7未満(学校生活上問題となることが多い視力の状態)で視力非矯正者の割合は、幼稚園3.2%、小学校13.9%、中学校18.4%となっている。
 - ・全国平均値と比較すると、幼稚園、小学校、中学校で下回っている。

表 11 視力非矯正者の裸眼視力と視力矯正者の裸眼視力の割合 (単位:%)

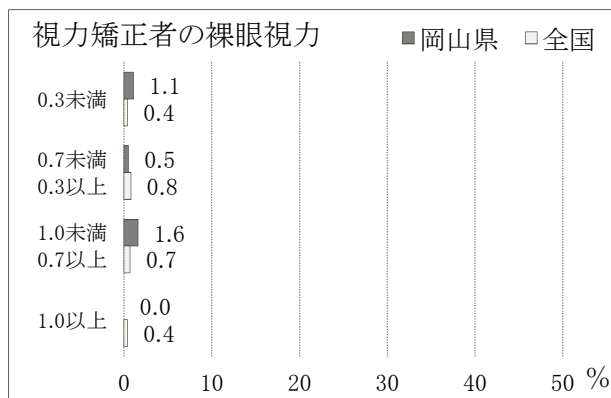
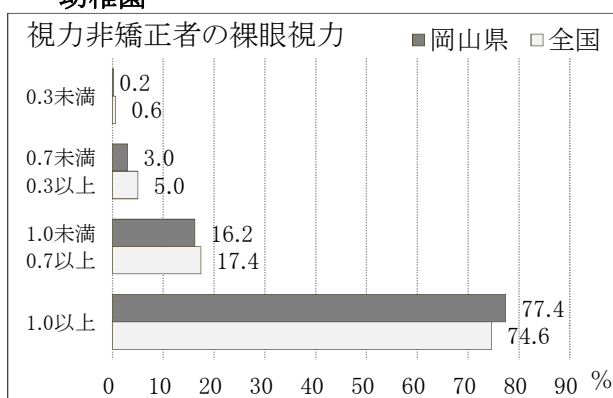
区 分	視 力 非 矯 正 者 の 裸 眼 視 力									
	1.0以上		1.0未満 0.7以上		0.7未満計		0.7未満 0.3以上		0.3未満	
	岡山県	全 国	岡山県	全 国	岡山県	全 国	岡山県	全 国	岡山県	全 国
幼 稚 園	77.4	74.6	16.2	17.4	3.2	5.6	3.0	5.0	0.2	0.6
小 学 校	61.2	61.2	11.5	10.9	13.9	15.8	9.9	10.8	4.0	5.0
中 学 校	37.2	37.6	7.5	10.9	18.4	21.4	12.3	14.3	6.1	7.1
高 等 学 校	23.7	28.0	X	10.4	X	18.3	X	11.6	X	6.7

区 分	視 力 矯 正 者 の 裸 眼 視 力							
	1.0以上		1.0未満 0.7以上		0.7未満 0.3以上		0.3未満	
	岡山県	全 国	岡山県	全 国	岡山県	全 国	岡山県	全 国
幼 稚 園	-	0.4	1.6	0.7	0.5	0.8	1.1	0.4
小 学 校	1.5	0.9	1.9	1.1	4.1	3.1	5.9	7.0
中 学 校	0.7	1.1	3.0	1.5	7.9	6.3	25.4	21.2
高 等 学 校	0.1	0.4	X	1.0	X	6.4	X	35.4

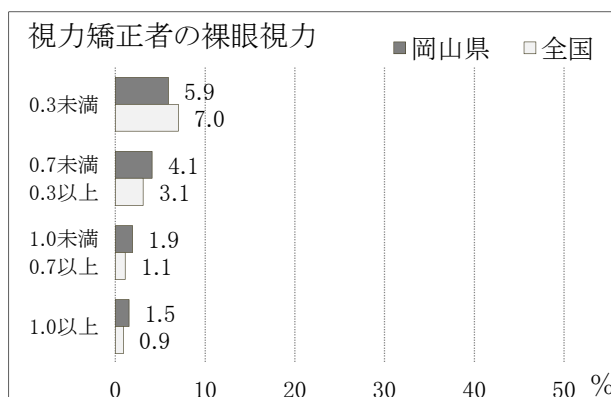
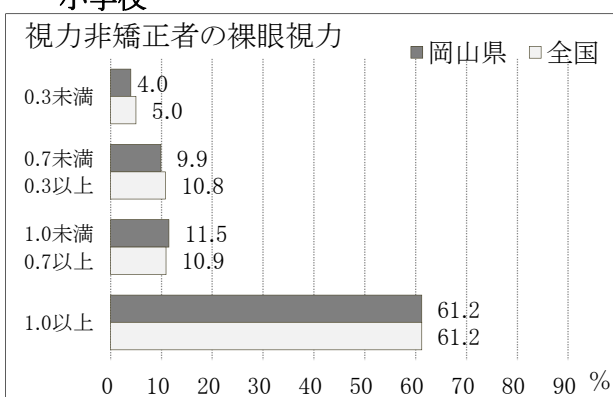
(注) 両眼の視力が異なる場合は、低い方の視力により計上している。

図 17 視力非矯正者の裸眼視力と視力矯正者の裸眼視力の全国との比較

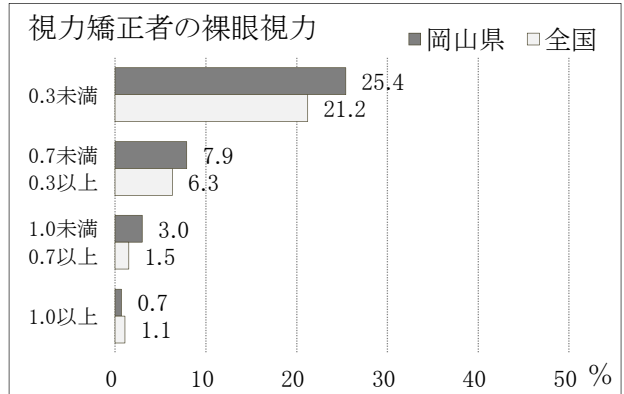
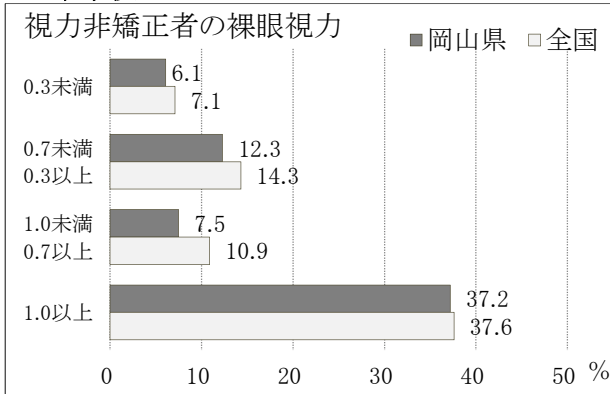
幼稚園



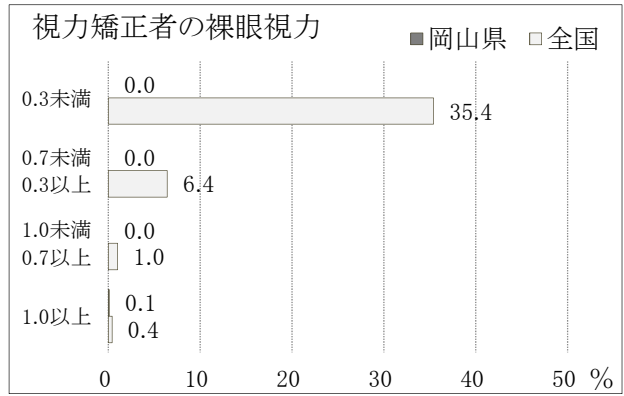
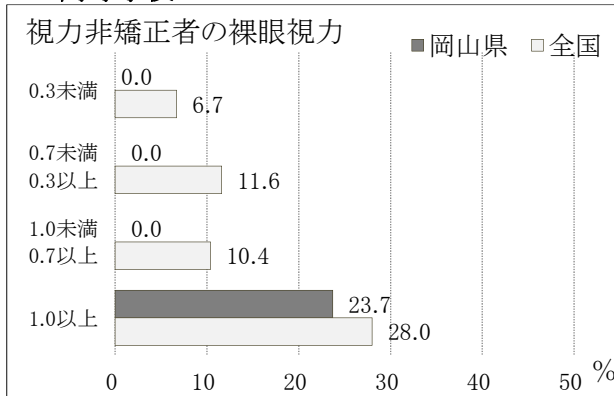
小学校



中学校



高等学校



Ⅲ 統 計 表

1 発育状態

(1) 年齢別 身長・体重の平均値 (岡山県:男)

区分	年度	幼稚園	小 学 校						中 学 校			高 等 学 校		
		5歳	6	7	8	9	10	11	12	13	14	15	16	17
身長 (cm)	H4	110.7	116.8	122.0	127.9	132.8	138.0	143.8	150.8	158.6	164.6	167.3	169.2	169.9
	R3	110.6	116.2	122.6	128.2	133.4	138.7	145.2	153.2	159.5	165.3	168.0	169.2	170.4
	R4	110.6	116.6	122.7	128.5	133.6	139.2	146.3	153.4	160.4	165.0	167.8	169.6	170.1
全国	R4	111.1	117.0	122.9	128.5	133.9	139.7	146.1	154.0	160.9	165.8	168.6	169.9	170.7

区分	年度	幼稚園	小 学 校						中 学 校			高 等 学 校		
		5歳	6	7	8	9	10	11	12	13	14	15	16	17
体重 (kg)	H4	19.0	21.5	23.6	26.7	30.2	33.4	36.8	42.6	48.7	53.9	58.8	60.5	62.1
	R3	19.1	21.3	24.6	27.6	30.7	34.6	38.8	44.9	49.4	54.1	58.8	59.7	61.5
	R4	19.1	21.9	24.6	27.9	31.4	36.0	40.1	45.3	49.9	53.9	58.5	60.8	61.3
全国	R4	19.3	21.8	24.6	28.0	31.5	35.7	40.0	45.7	50.6	55.0	59.1	60.7	62.5

(2) 年齢別 身長・体重の平均値 (岡山県:女)

区分	年度	幼稚園	小 学 校						中 学 校			高 等 学 校		
		5歳	6	7	8	9	10	11	12	13	14	15	16	17
身長 (cm)	H4	109.7	115.6	121.2	127.0	132.8	139.4	145.9	151.4	154.6	156.2	156.6	157.2	157.4
	R3	110.1	115.5	121.7	127.5	133.3	140.3	147.1	151.8	154.5	156.4	156.8	157.2	157.3
	R4	110.4	115.2	122.1	127.7	133.4	140.8	146.9	152.3	154.2	155.7	156.8	157.3	157.8
全国	R4	110.2	116.0	122.0	128.1	134.5	141.4	147.9	152.2	154.9	156.5	157.2	157.7	158.0

区分	年度	幼稚園	小 学 校						中 学 校			高 等 学 校		
		5歳	6	7	8	9	10	11	12	13	14	15	16	17
体重 (kg)	H4	18.7	20.8	23.2	26.1	29.7	33.9	38.3	44.0	46.7	49.5	51.2	52.8	53.0
	R3	18.7	21.0	23.8	27.0	30.0	34.5	39.5	43.8	47.6	50.4	52.3	51.4	52.6
	R4	18.9	21.1	24.1	27.0	30.2	34.7	39.7	44.9	47.3	49.7	50.2	52.4	52.6
全国	R4	19.0	21.3	24.0	27.3	31.1	35.5	40.5	44.5	47.7	49.9	51.2	52.1	52.5

(注1) 年齢は、各年4月1日現在の満年齢である。

(注2) 幼稚園には幼保連携型認定こども園を含む。

(注3) 小学校には義務教育学校(第1～6学年)を含む。

(注4) 中学校には義務教育学校(第7～9学年)及び中等教育学校の前期課程を含む。

(注5) 高等学校には中等教育学校の後期課程を含む。

以下の各表について同じ。

(注6) 年度は、上から30年前(親世代)、昨年、当年である。

(3) 肥満傾向児の出現率 (%)

区分	年齢	肥満傾向児の出現率					
		岡山県			全国		
		計	男	女	計	男	女
幼稚園	5歳	3.96	3.03	4.91	3.64	3.56	3.73
	6歳	6.25	6.65	5.83	5.62	5.74	5.50
小学校	7歳	7.87	9.67	5.96	7.63	8.02	7.23
	8歳	8.65	9.09	8.19	10.13	11.14	9.07
	9歳	11.40	13.11	9.61	11.41	13.17	9.57
	10歳	12.37	17.53	6.81	12.48	15.11	9.74
	11歳	12.16	13.91	10.33	12.25	13.95	10.47
中学校	12歳	11.38	13.74	8.90	11.43	13.27	9.51
	13歳	9.71	10.78	8.58	10.68	12.25	9.05
	14歳	9.17	10.04	8.22	9.55	11.31	7.71
高等学校	15歳	9.75	13.42	5.78	10.13	12.51	7.68
	16歳	11.60	13.75	9.26	9.09	11.13	6.98
	17歳	8.60	8.62	8.58	9.46	11.42	7.45

(4) 痩身傾向児の出現率 (%)

区分	年齢	痩身傾向児の出現率					
		岡山県			全国		
		計	男	女	計	男	女
幼稚園	5歳	0.37	0.07	0.68	0.19	0.15	0.23
	6歳	0.19	—	0.39	0.36	0.28	0.44
小学校	7歳	0.87	1.11	0.62	0.44	0.41	0.46
	8歳	0.48	0.51	0.44	0.79	0.58	1.01
	9歳	1.11	0.41	1.84	1.64	1.41	1.87
	10歳	2.15	1.33	3.03	2.44	2.36	2.53
	11歳	2.77	3.04	2.48	2.66	2.91	2.40
中学校	12歳	2.98	1.83	4.20	3.53	3.21	3.85
	13歳	2.55	2.96	2.11	2.93	2.59	3.28
	14歳	2.02	2.11	1.92	2.97	2.87	3.09
高等学校	15歳	4.75	5.66	3.77	3.79	4.43	3.13
	16歳	4.42	6.48	2.16	3.33	3.71	2.94
	17歳	3.10	4.34	1.77	2.85	3.32	2.38

2 健康状態

(1) 年齢別 疾病・異常被患率等 (岡山県:計)

区 分	計	視力								裸 眼 視 力			
		視力非矯正者の裸眼視力				視力矯正者の裸眼視力				計	1.0 未 満	0.7 未 満	
		1.0 以 上	1.0 未 満	0.7 未 満	0.3 未 満	1.0 以 上	1.0 未 満	0.7 未 満	0.3 未 満				
			0.7 以 上	0.3 以 上			0.7 以 上	0.3 以 上			0.7 以 上	0.3 以 上	
幼稚園	5 歳	100.0	77.4	16.2	3.0	0.2	-	1.6	0.5	1.1	22.6	17.8	3.5
小学 校	計	100.0	61.2	11.5	9.9	4.0	1.5	1.9	4.1	5.9	37.2	13.4	13.9
	6 歳	100.0	72.6	15.4	7.5	1.0	1.0	1.0	1.2	0.2	26.4	16.5	8.7
	7	100.0	69.0	14.5	8.8	3.1	1.0	1.0	1.2	1.4	30.0	15.5	10.0
	8	100.0	65.1	10.4	11.3	4.6	1.2	1.4	2.6	3.4	33.7	11.8	13.9
	9	100.0	60.4	9.9	10.6	4.3	1.5	1.7	4.6	7.0	38.0	11.6	15.1
中学 校	10	100.0	52.4	10.0	10.7	5.5	2.0	2.6	6.7	10.0	45.5	12.6	17.4
	11	100.0	48.9	9.1	10.0	5.2	2.5	3.5	7.7	13.1	48.6	12.6	17.7
	計	100.0	37.2	7.5	12.3	6.1	0.7	3.0	7.9	25.4	62.1	10.5	20.1
	12 歳	100.0	44.3	9.3	10.0	6.4	1.4	3.1	7.0	18.5	54.3	12.4	17.0
高等 学校	13	100.0	35.0	7.4	15.5	6.6	0.2	3.8	6.9	24.7	64.8	11.2	22.4
	14	100.0	32.5	5.7	11.3	5.5	0.5	2.1	9.7	32.7	67.0	7.8	21.0
	計	100.0	23.7	X	X	X	0.1	X	X	X	76.2	X	X
	15 歳	100.0	24.3	X	X	X	0.1	X	X	X	75.6	X	X
	16	100.0	X	X	X	X	X	X	X	X	X	X	X
17	100.0	X	X	X	X	X	X	X	X	78.9	X	X	

区 分	計	永久歯の1人当たり平均むし歯(う歯)等数				栄 養 状 態	せ き 柱 ・ 胸 郭 ・ 状 態	皮膚疾患		結 核 の 精 密 者	結 核	疾 病 ・ 異 常
		喪 失 歯 数	むし歯(う歯)					ア ト ピ ー 性 皮 膚 炎	そ の 他 の 皮 膚 疾 患			
			計	処 置 歯 数	未 処 置 数							
	(本)	(本)	(本)	(本)	(本)							
幼稚園	5 歳	0.9	0.2	2.1	0.3	0.2
小学 校	計	2.5	0.5	3.2	0.5	0.1	0.0	0.9
	6 歳	1.2	0.5	3.1	0.6	0.4	-	1.0
	7	1.8	0.3	3.3	0.4	0.1	-	1.0
	8	1.9	0.4	3.3	0.5	0.0	-	1.2
	9	3.2	0.5	3.2	0.4	0.0	-	0.5
中学 校	10	3.8	0.5	3.4	0.5	0.0	0.0	0.9
	11	2.9	0.7	3.2	0.4	0.1	-	0.9
	計	0.4	0.0	0.4	0.3	0.1	2.2	0.8	2.6	0.1	0.0	0.9
	12 歳	0.4	0.0	0.4	0.3	0.1	2.2	0.7	2.9	0.1	-	0.0
高等 学校	13	2.1	0.7	2.2	0.2	0.0	-	0.8
	14	2.3	1.0	2.7	0.2	-	-	1.0
	計	0.3	0.7	4.3	0.1	...	0.0	1.0
	15 歳	0.2	0.6	4.2	0.2	...	0.0	1.1
	16	0.2	0.7	4.2	0.2	0.8
17	0.4	0.8	4.4	0.1	1.1	

(単位:%)

力	0.3 未満	眼の 疾病・ 異常	難 聴	耳 鼻 咽 頭			歯 ・ 口 腔							
				耳 疾 患	鼻 疾 ・ 副 鼻 腔 患	口 腔 患 ・ 咽 ・ 喉 頭 異常	むし歯(う歯)			歯 列 ・ 咬 合	顎 関 節	歯 垢 の 状 態	歯 肉 の 状 態	疾 病 ・ 異 常 の 他 の
							計	処 置 完 了 者	未 処 置 の 者					
1.3	5.5	...	3.9	13.7	0.7	22.7	7.7	15.0	7.5	0.2	4.4	1.9	2.4	
9.9	5.3	0.4	8.5	18.1	2.9	36.4	18.9	17.5	3.1	0.0	2.9	2.0	7.5	
1.2	4.5	0.3	9.0	18.8	3.3	28.9	11.5	17.4	2.3	-	1.1	0.8	7.9	
4.5	4.6	0.4	10.9	17.7	3.4	34.8	16.4	18.4	3.2	0.0	1.9	1.3	6.0	
8.0	5.8	0.4	6.7	19.5	4.5	42.2	22.2	20.0	2.9	0.0	2.7	2.2	5.4	
11.3	5.7	...	9.6	17.5	2.2	42.5	23.7	18.9	3.2	0.0	4.5	2.4	8.0	
15.5	5.7	0.3	6.4	18.3	2.4	39.5	22.9	16.6	3.0	0.0	3.5	2.4	9.0	
18.3	5.6	...	8.6	16.9	2.0	30.1	16.2	13.9	3.7	0.0	3.6	2.6	8.6	
31.5	6.1	0.2	6.0	11.1	1.0	23.9	14.4	9.5	4.0	0.0	4.2	4.5	3.3	
24.9	6.0	0.2	6.6	13.0	1.2	21.4	12.8	8.6	3.2	0.1	4.2	4.2	4.2	
31.2	6.0	...	6.0	9.4	1.1	24.2	14.6	9.5	3.8	0.0	4.3	4.6	3.3	
38.1	6.2	0.2	5.6	11.0	0.8	26.2	15.7	10.4	4.8	0.0	3.9	4.8	2.5	
X	12.9	0.3	1.4	7.8	0.6	33.7	19.9	13.7	3.0	0.2	3.8	4.3	2.4	
X	10.7	0.4	2.7	8.2	0.9	29.8	17.8	12.0	3.2	0.2	3.6	4.2	2.3	
X	14.0	...	0.8	X	0.4	32.9	19.7	13.2	2.8	0.2	3.9	4.2	2.5	
X	14.0	0.2	0.7	X	0.5	38.4	22.4	16.0	2.9	0.4	4.0	4.3	2.3	

心 電 図 異 常	蛋 白 検 出 の 者	尿 糖 検 出 の 者	その他の疾病・異常			
			ぜ ん 息	腎 臓 疾 患	言 語 障 害	疾 病 ・ 異 常 の 他 の
...	0.9	...	1.5	-	1.0	6.2
3.3	0.9	0.1	3.0	0.2	0.4	7.7
3.3	0.4	0.0	3.7	0.2	0.9	6.8
...	0.4	0.1	3.0	0.2	0.5	7.8
...	0.7	0.0	2.9	0.2	0.2	7.5
...	0.9	0.2	2.9	0.2	0.2	8.3
...	1.4	0.1	2.6	0.2	0.3	7.3
...	1.9	0.1	2.8	0.2	0.2	8.3
5.7	3.9	0.2	2.2	0.3	0.1	7.9
5.7	3.5	0.2	2.4	0.1	0.2	8.2
...	4.1	0.3	2.4	0.4	0.1	7.7
...	3.9	0.2	1.9	0.3	0.1	7.9
3.0	2.9	0.2	2.3	0.3	0.1	8.9
3.0	3.5	0.2	2.6	0.2	0.1	9.2
...	3.0	0.3	2.1	0.2	0.1	8.8
...	2.2	0.2	2.2	0.3	0.1	8.5

(注1)この表は、健康診断受検者のうち疾病・異常該当者(疾病・異常に該当する旨健康診断票に記載のあった者)の割合の推定値を示したものである。以下の各表において同じ。

(注2)「X」は疾病・異常被患率等の標準誤差が5以上、受検者数が100人(5歳は50人)未満、回答校が1校以下又は疾病・異常被患率が100.0%のため統計数値を公表しない。

(注3)肥満傾向児とは、性別・年齢別・身長別標準体重から肥満度を求め、肥満度が20%以上の者である。以下の各表において同じ。

肥満度=(実測体重-身長別標準体重)/身長別標準体重×100(%)

(注4)痩身傾向児とは、性別・年齢別・身長別標準体重から肥満度を求め、肥満度が-20%以下の者である。以下の各表において同じ。

肥満度=(実測体重-身長別標準体重)/身長別標準体重×100(%)

(注5)結核に関する検診の取扱いについては、「学校保健安全法施行規則」の一部改正に伴い、平成24年4月から教育委員会に設置された結核対策委員会からの意見を聞かずに精密検査を行うことができるようになったため、「結核の精密検査の対象者」には、学校医の診察の結果、精密検査が必要と認められたものも含まれる。

2 健康状態

(2) 年齢別 疾病・異常被患率等 (岡山県:男)

区 分	計	視力非矯正者の裸眼視力								視力矯正者の裸眼視力				裸 眼 視 力		
		1.0 以 上	1.0 未 満	0.7 未 満	0.3 未 満	1.0 以 上	1.0 未 満	0.7 未 満	0.3 未 満	計	1.0 未 満	0.7 未 満	0.3 以 上			
			0.7 以 上	0.3 以 上		0.7 以 上	0.3 以 上		0.7 以 上		0.3 以 上					
幼稚園	5 歳	100.0	80.9	16.0	2.0	0.1	-	0.6	0.4	-	19.1	16.7	2.4			
小学 校	計	100.0	63.6	10.8	9.4	4.1	1.6	1.7	3.4	5.5	34.8	12.4	12.8			
	6 歳	100.0	71.9	15.7	7.9	1.1	1.1	0.9	1.1	0.3	26.9	16.6	9.0			
	7	100.0	71.7	12.1	7.9	3.6	1.2	0.8	1.1	1.6	27.1	12.9	9.0			
	8	100.0	66.5	10.6	10.2	5.5	1.1	1.4	1.7	3.0	32.4	11.9	11.9			
	9	100.0	63.5	9.0	11.1	3.5	1.4	1.5	3.7	6.3	35.1	10.5	14.8			
中学 校	10	100.0	56.2	10.0	9.7	5.3	2.2	2.3	6.0	8.4	41.7	12.3	15.7			
	11	100.0	52.9	7.5	9.6	5.2	2.4	3.1	6.3	13.0	44.7	10.6	15.9			
	計	100.0	41.0	7.1	11.3	6.8	0.5	2.1	8.8	22.4	58.5	9.2	20.1			
高等 学校	12 歳	100.0	49.1	9.7	9.5	7.2	0.4	2.1	5.9	16.2	50.5	11.7	15.4			
	13	100.0	44.0	7.4	13.5	7.3	0.2	1.9	8.1	17.6	55.8	9.3	21.6			
	14	100.0	X	X	X	X	X	X	X	X	X	X	X			
	計	100.0	24.1	X	X	X	0.1	X	X	X	75.8	X	X			
	15 歳	100.0	17.0	X	X	X	0.2	X	X	X	82.8	X	X			
高等 学校	16	100.0	X	X	X	X	X	X	X	X	X	X	X			
	17	100.0	X	X	X	X	X	X	X	X	X	X	X			

区 分	計	永久歯の1人当たり平均むし歯(う歯)等数				栄 養 状 態	せ き 柱 ・ 胸 郭 ・ 状 態	皮膚疾患		結 核 の 精 密 者	結 核	疾 病 ・ 異 常	
		喪 失 歯 数	むし歯(う歯)					ア ト ピ ー 性 皮 膚 炎	そ の 他 の 皮 膚 疾 患				
			計	処 置 歯 数	未 処 置 歯 数								
(本)	(本)	(本)	(本)	(本)	(本)								
幼稚園	5 歳	1.0	0.2	2.3	0.5	0.1
小学 校	計	3.0	0.5	3.5	0.4	0.1	0.0	1.0
	6 歳	1.5	0.6	3.7	0.5	0.4	-	0.9
	7	2.3	0.3	3.7	0.4	0.0	-	0.9
	8	2.1	0.5	3.5	0.4	0.0	-	1.6
	9	3.7	0.6	3.9	0.3	-	-	0.6
中学 校	10	4.9	0.4	3.5	0.4	0.0	0.0	1.2
	11	3.5	0.7	2.8	0.3	0.1	-	0.7
	計	0.4	0.0	0.4	0.3	0.1	2.7	0.7	2.6	0.2	0.0	-	1.1
高等 学校	12 歳	0.4	0.0	0.4	0.3	0.1	2.2	0.5	2.3	0.2	-	-	1.4
	13	2.8	0.6	2.1	0.2	0.0	-	1.0
	14	3.0	1.0	3.4	0.1	-	-	1.0
	計	0.3	0.6	4.7	0.2	...	0.0	1.2
高等 学校	15 歳	0.3	0.7	4.7	0.2	...	0.0	1.2
	16	0.2	0.5	4.6	0.3	0.9
	17	0.4	0.5	4.8	0.1	1.3

(単位:%)

力 0.3 未満	眼の 疾病・ 異常	難 聴	耳 鼻 咽 頭			歯 ・ 口 腔								
			耳 疾 患	鼻 疾 ・ 副 鼻 腔 患	口 腔 患 ・ 咽 頭 異 常	むし歯(う歯)			歯 列 ・ 咬 合	顎 関 節	歯 垢 の 状 態	歯 肉 の 状 態	疾 病 ・ 異 常 の 他 の	
						計	処 置 完 了 者	未 処 置 の 有 る 者						
0.1	5.6	...	3.9	X	0.7	22.7	8.0	14.8	5.9	0.1	4.3	1.8	2.9	
9.6	6.0	0.3	8.8	22.5	3.3	38.3	19.9	18.4	3.1	0.0	3.3	2.1	7.6	
1.4	4.8	0.3	9.1	23.4	4.3	31.8	13.0	18.8	2.1	-	1.4	0.9	8.8	
5.2	5.5	0.4	10.4	21.9	4.2	37.5	17.1	20.4	3.3	0.0	2.3	1.3	5.7	
8.5	6.8	0.4	9.2	24.2	4.9	44.6	24.3	20.4	2.7	0.0	2.5	1.9	4.6	
9.8	6.9	...	9.4	21.9	2.3	43.3	24.1	19.1	3.3	0.0	5.3	2.8	7.6	
13.7	6.1	0.3	5.3	22.2	2.0	42.8	24.5	18.3	3.2	0.0	3.5	2.5	9.1	
18.2	5.9	...	9.5	21.6	2.2	29.8	16.3	13.4	4.1	-	4.9	2.8	9.5	
29.2	6.5	0.2	7.3	13.3	1.2	22.7	13.4	9.3	3.6	0.0	4.7	5.4	3.4	
23.4	6.4	0.3	8.2	15.3	1.1	20.9	12.7	8.2	3.0	-	4.8	5.4	4.9	
24.9	6.4	...	7.0	11.1	1.4	22.1	13.3	8.8	3.0	0.0	4.9	5.1	3.1	
X	6.7	0.2	6.8	13.7	1.2	24.9	14.0	10.8	4.8	0.0	4.5	5.6	2.3	
X	13.1	0.4	1.5	7.3	0.6	32.0	18.3	13.7	3.0	0.2	4.7	5.3	2.7	
X	11.8	0.5	2.6	8.8	0.8	28.4	17.2	11.2	3.2	0.0	4.3	5.2	2.3	
X	X	...	0.9	X	0.4	30.7	17.3	13.4	2.9	0.2	4.8	5.2	3.1	
X	12.7	0.3	1.1	7.6	0.5	37.0	20.4	16.6	2.9	0.3	5.0	5.4	2.7	

心 電 図 異 常	蛋 白 検 出 の 者	尿 糖 検 出 の 者	その他の疾病・異常			
			ぜ ん 息	腎 臓 疾 患	言 語 障 害	疾 病 ・ 異 常 の 他 の
...	-	...	1.2	-	0.6	7.5
3.1	0.6	0.1	3.7	0.2	0.5	9.8
3.1	0.2	0.0	4.6	0.2	1.2	9.3
...	0.2	0.1	3.8	0.2	0.7	10.0
...	0.2	0.0	3.6	0.2	0.3	9.5
...	0.5	0.1	3.6	0.2	0.2	10.7
...	0.5	0.0	3.2	0.1	0.5	9.7
...	1.8	0.1	3.5	0.3	0.3	9.5
6.9	4.4	0.3	2.4	0.2	0.2	8.7
6.9	3.7	0.2	2.4	0.1	0.3	9.7
...	4.8	0.3	2.8	0.2	0.2	8.3
...	4.7	0.3	2.1	0.3	0.1	8.1
3.4	3.3	0.3	2.7	0.2	0.2	9.9
3.4	3.7	0.2	3.1	0.3	0.2	10.1
...	3.9	0.5	2.6	0.2	0.2	10.3
...	2.4	0.2	2.5	0.2	0.1	9.4

2 健康状態

(3) 年齢別 疾病・異常被患率等 (岡山県:女)

区 分	計	視力非矯正者の裸眼視力								視力矯正者の裸眼視力				裸 眼 視		
		1.0以上	1.0未満	0.7未満	0.3未満	1.0以上	1.0未満	0.7未満	0.3未満	計	1.0未満	0.7未満	0.7以上	0.3以上		
			0.7以上	0.3以上		0.7以上	0.3以上				0.7以上	0.3以上				
幼稚園	5歳	100.0	73.8	16.4	4.0	0.3	-	2.7	0.6	2.2	26.2	19.0	4.7			
小学校	計	100.0	58.7	12.3	10.3	3.9	1.5	2.1	4.8	6.4	39.8	14.4	15.1			
	6歳	100.0	73.3	15.2	7.1	1.0	0.9	1.2	1.3	0.1	25.8	16.4	8.3			
	7歳	100.0	66.2	17.0	9.8	2.6	0.7	1.2	1.3	1.1	33.1	18.2	11.1			
	8歳	100.0	63.6	10.3	12.5	3.7	1.2	1.4	3.5	3.8	35.2	11.7	16.0			
	9歳	100.0	57.2	10.9	10.0	5.0	1.7	1.9	5.5	7.7	41.1	12.8	15.5			
	10歳	100.0	48.4	10.0	11.9	5.8	1.9	2.9	7.5	11.6	49.7	12.9	19.4			
中学校	11歳	100.0	44.7	10.8	10.4	5.2	2.6	3.9	9.2	13.3	52.7	14.7	19.6			
	計	100.0	33.1	7.9	13.3	5.4	0.9	3.9	6.9	28.5	66.0	11.8	20.2			
	12歳	100.0	39.2	9.0	10.5	5.6	2.4	4.2	8.2	20.9	58.4	13.2	18.7			
	13歳	100.0	25.6	X	17.5	5.8	0.2	X	5.6	32.1	74.2	13.2	23.1			
高等学校	14歳	100.0	X	X	X	X	X	X	X	X	X	X	X			
	計	100.0	23.2	X	X	X	0.1	X	X	X	76.7	X	X			
	15歳	100.0	X	X	X	X	X	X	X	X	X	X	X			
	16歳	100.0	16.7	X	X	X	0.2	X	X	X	83.1	X	X			
	17歳	100.0	20.3	X	X	X	-	X	X	X	79.7	X	X			

区 分	計	永久歯の1人当たり平均むし歯(う歯)等数					栄 養 状 態	せ ぎ 四 肢 の 状 態 柱・胸郭・	皮膚疾患		結 核 査 査 の 対 象 者 の 精 密 者	結 核	疾 病 ・ 異 常 臓 器 の
		計	喪失歯数	むし歯(う歯)					アトピー性皮膚炎	その他の皮膚疾患			
				計	処置歯数	未処置歯数							
(本)	(本)	(本)	(本)	(本)	(本)								
幼稚園	5歳	0.8	0.2	1.8	0.2	0.2
小学校	計	2.0	0.5	3.0	0.5	0.1	-	0.9
	6歳	0.9	0.4	2.5	0.8	0.3	-	1.1
	7歳	1.4	0.4	2.8	0.3	0.1	-	1.2
	8歳	1.8	0.4	3.1	0.6	0.1	-	0.8
	9歳	2.7	0.5	2.6	0.4	0.1	-	0.4
	10歳	2.7	0.7	3.2	0.5	0.0	-	0.7
中学校	11歳	2.3	0.8	3.5	0.5	0.1	-	1.1
	計	0.4	0.0	0.4	0.3	0.2	1.6	0.9	2.6	0.1	0.0	0.0	0.8
	12歳	0.4	0.0	0.4	0.3	0.2	2.1	0.9	3.6	-	-	0.1	0.7
	13歳	1.4	0.9	2.4	0.2	0.0	-	0.6
高等学校	14歳	1.4	1.0	1.9	0.3	-	-	0.9
	計	0.3	0.9	3.8	0.1	...	0.0	0.8
	15歳	0.1	0.5	3.8	0.1	...	0.0	0.9
	16歳	0.3	1.0	3.7	0.1	0.7
	17歳	0.4	1.1	3.9	0.1	0.9

(単位:%)

力 0.3 未満	眼の 疾病・ 異常	難 聴	耳 鼻 咽 頭			歯 ・ 口 腔								
			耳 疾 患	鼻 疾 ・ 副 鼻 腔 患	口 腔 患 ・ 咽 ・ 喉 頭 異常	むし歯(う歯)			歯 列 ・ 咬 合	顎 関 節	歯 垢 の 状 態	歯 肉 の 状 態	疾 病 ・ 異 常 の 他 の	
						計	処 置 完 了 者	未 処 置 の 有 る 者						
2.5	5.3	...	3.9	9.5	0.7	22.7	7.5	15.2	9.1	0.3	4.4	2.1	1.8	
10.3	4.6	0.4	8.2	13.5	2.6	34.3	17.7	16.6	3.0	0.0	2.5	1.9	7.4	
1.1	4.2	0.3	8.8	13.9	2.2	25.7	9.9	15.8	2.5	-	0.9	0.8	7.0	
3.7	3.7	0.5	11.4	13.3	2.6	32.0	15.6	16.4	3.1	-	1.4	1.3	6.3	
7.5	4.7	0.4	4.1	14.6	4.0	39.7	20.1	19.6	3.2	0.0	3.0	2.5	6.2	
12.7	4.5	...	9.7	13.0	2.1	41.8	23.2	18.6	3.1	-	3.7	2.0	8.3	
17.4	5.2	0.4	7.6	14.0	2.7	35.8	21.1	14.7	2.9	0.0	3.4	2.2	8.9	
18.4	5.2	...	7.7	12.0	1.8	30.5	16.2	14.3	3.2	0.0	2.3	2.3	7.7	
33.9	5.6	0.2	4.7	8.8	0.8	25.3	15.5	9.8	4.3	0.1	3.6	3.7	3.2	
26.6	5.6	0.2	4.9	10.6	1.3	21.9	12.9	8.9	3.5	0.2	3.6	2.9	3.6	
37.9	5.5	...	4.9	7.7	0.7	26.3	16.0	10.3	4.6	0.0	3.8	4.1	3.4	
X	5.7	0.3	4.3	8.1	0.4	27.7	17.6	10.1	4.7	0.0	3.3	4.0	2.8	
X	12.7	0.2	1.3	8.3	0.6	35.5	21.7	13.8	2.9	0.3	2.9	3.2	2.0	
X	9.6	0.2	2.8	7.5	1.0	31.3	18.3	13.0	3.1	0.3	2.8	3.2	2.3	
X	13.0	...	0.8	X	0.3	35.2	22.3	13.0	2.8	0.2	3.0	3.1	1.8	
X	15.5	0.2	0.4	X	0.5	39.9	24.6	15.3	2.9	0.4	3.0	3.2	2.0	

心 電 図 異 常	蛋 白 検 出 の 者	尿 糖 検 出 の 者	その他の疾病・異常			
			ぜ ん 息	腎 臓 疾 患	言 語 障 害	疾 病 ・ 異 常 の 他 の
...	1.9	...	1.8	-	1.4	4.9
3.5	1.3	0.1	2.3	0.2	0.2	5.4
3.5	0.6	0.0	2.7	0.2	0.5	4.1
...	0.6	0.1	2.2	0.2	0.3	5.5
...	1.2	0.0	2.3	0.3	0.1	5.5
...	1.3	0.3	2.2	0.3	0.2	5.7
...	2.3	0.1	2.0	0.4	0.0	4.7
...	1.9	0.1	2.1	0.2	0.1	7.1
4.5	3.2	0.2	2.1	0.4	0.0	7.1
4.5	3.3	0.2	2.5	0.1	0.0	6.6
...	3.3	0.2	2.0	0.7	0.1	7.1
...	3.1	0.1	1.7	0.4	0.0	7.6
2.6	2.4	0.1	1.8	0.3	0.1	7.7
2.6	3.2	0.2	2.1	0.2	0.0	8.4
...	2.1	0.0	1.6	0.3	0.0	7.2
...	1.9	0.2	1.8	0.4	0.1	7.5

2 健康状態

(4) 年齢別 疾病・異常被患率等 (全国:計)

区 分	計	視力								裸 眼 視 力			
		視力非矯正者の裸眼視力				視力矯正者の裸眼視力				計	1.0 未 満	0.7 未 満	
		1.0 以 上	1.0 未 満	0.7 未 満	0.3 未 満	1.0 以 上	1.0 未 満	0.7 未 満	0.3 未 満				
			0.7 以 上	0.3 以 上			0.7 以 上	0.3 以 上			0.7 以 上	0.3 以 上	
幼稚園	5 歳	100.00	74.61	17.40	5.02	0.56	0.44	0.73	0.83	0.41	24.95	18.13	5.85
小学 校	計	100.00	61.22	10.92	10.80	5.03	0.90	1.06	3.10	6.96	37.88	11.98	13.90
	6 歳	100.00	76.22	13.61	6.58	1.24	0.58	0.58	0.75	0.44	23.20	14.19	7.33
	7	100.00	72.01	12.32	9.00	3.01	0.71	0.71	1.11	1.12	27.28	13.03	10.12
	8	100.00	65.49	11.26	11.39	4.70	0.90	0.91	2.06	3.30	33.62	12.17	13.45
	9	100.00	57.59	10.59	12.02	6.55	0.99	1.33	3.50	7.44	41.42	11.92	15.52
中学 校	10	100.00	51.62	9.15	12.82	6.32	1.16	1.28	5.12	12.54	47.22	10.43	17.93
	11	100.00	45.76	8.82	12.75	8.07	1.05	1.50	5.84	16.21	53.19	10.32	18.59
	計	100.00	37.64	10.86	14.31	7.05	1.11	1.53	6.27	21.23	61.23	12.39	20.58
	12 歳	100.00	43.29	11.24	13.24	6.34	1.07	1.62	5.80	17.41	55.64	12.86	19.04
高等 学校	13	100.00	36.69	12.05	13.66	7.37	1.00	1.52	6.59	21.12	62.30	13.56	20.25
	14	100.00	33.05	9.32	16.00	7.41	1.25	1.46	6.41	25.10	65.65	10.78	22.41
	計	100.00	28.01	10.38	11.62	6.68	0.43	1.01	6.44	35.43	71.56	11.39	18.06
	15 歳	100.00	23.14	15.07	15.79	6.75	0.32	1.02	6.15	31.77	76.55	16.09	21.94
	16	100.00	33.96	7.62	9.27	8.14	0.46	1.00	5.71	33.83	65.57	8.62	14.98
	17	100.00	27.09	7.97	9.35	4.95	0.51	1.01	7.59	41.54	72.40	8.98	16.93

区 分	計	永久歯の1人当たり平均むし歯(う歯)等数				栄 養 状 態	せ き 柱 ・ 胸 郭 ・ 状 態	皮膚疾患		結 核 の 精 密 者	結 核	疾 病 ・ 異 常	
		喪 失 歯 数	むし歯(う歯)					ア ト ピ ー 性 皮 膚 炎	そ の 他 の 皮 膚 疾 患				
			計	処 置 歯 数	未 処 置 歯 数								
幼稚園	5 歳	0.38	0.24	1.62	0.78	0.28	
小学 校	計	2.07	0.84	3.14	0.39	0.10	0.00	0.80	
	6 歳	1.03	0.63	2.94	0.50	0.27	0.01	0.94	
	7	1.47	0.61	3.16	0.46	0.08	0.00	0.84	
	8	2.00	0.75	3.24	0.38	0.06	0.00	0.78	
	9	2.46	0.80	3.21	0.38	0.06	0.00	0.82	
中学 校	10	2.70	1.07	3.21	0.34	0.07	0.00	0.73	
	11	2.72	1.16	3.11	0.29	0.06	0.00	0.68	
	計	0.56	0.01	0.55	0.35	0.20	1.42	1.54	2.96	0.24	0.04	0.00	0.85
	12 歳	0.56	0.01	0.55	0.35	0.20	1.52	1.57	3.03	0.28	0.05	0.00	0.90
高等 学校	13	1.39	1.52	2.92	0.22	0.04	0.00	0.87	
	14	1.34	1.53	2.94	0.22	0.04	0.00	0.78	
	計	0.66	1.12	2.68	0.21	...	0.03	0.76	
	15 歳	0.72	1.28	2.74	0.23	...	0.03	0.86	
	16	0.65	1.05	2.67	0.20	0.70	
	17	0.62	1.04	2.63	0.21	0.70	

(単位:%)

力	0.3 未満	眼の 疾病・ 異常	難 聴	耳 鼻 咽 頭			歯 ・ 口 腔							
				耳 疾 患	鼻 疾 ・ 副 鼻 腔 患	口 腔 患 ・ 咽 ・ 喉 頭 異 常	むし歯(う歯)			歯 列 ・ 咬 合	顎 関 節	歯 垢 の 状 態	歯 肉 の 状 態	疾 病 ・ 異 常 の 他 の
							計	処 置 完 了 者	未 処 置 の 有 る 者					
0.97	1.27	...	2.36	3.03	0.65	24.93	10.05	14.88	4.30	0.09	1.06	0.28	2.21	
11.99	5.28	0.49	6.60	11.44	0.71	37.02	19.32	17.70	4.63	0.10	3.15	1.80	6.52	
1.68	5.33	0.60	10.09	11.66	1.10	29.98	12.30	17.68	3.09	0.05	1.29	0.67	5.91	
4.14	4.78	0.51	6.97	11.15	0.83	37.34	18.05	19.29	4.48	0.08	2.49	1.30	5.25	
8.00	5.14	0.49	6.51	11.20	0.71	42.77	22.50	20.27	5.32	0.09	3.42	1.87	5.33	
13.99	5.75	...	5.97	11.99	0.69	44.28	24.40	19.88	4.94	0.10	3.64	1.98	7.14	
18.85	5.32	0.37	5.81	11.95	0.60	37.99	21.39	16.61	4.88	0.12	3.89	2.32	8.14	
24.28	5.32	...	4.43	10.71	0.38	29.87	17.15	12.71	5.00	0.18	4.05	2.60	7.24	
28.26	4.95	0.33	4.76	10.70	0.35	28.24	16.80	11.43	5.30	0.35	3.97	3.45	3.53	
23.75	5.23	0.35	6.14	11.15	0.42	25.76	15.19	10.56	5.35	0.31	3.75	3.10	4.90	
28.49	4.90	...	4.40	11.19	0.37	28.20	16.78	11.41	5.25	0.33	4.10	3.52	3.29	
32.47	4.72	0.31	3.78	9.78	0.25	30.70	18.40	12.31	5.29	0.41	4.06	3.72	2.44	
42.11	3.58	0.26	2.25	8.51	0.28	38.30	23.79	14.51	4.57	0.63	4.23	3.88	1.20	
38.51	4.15	0.24	3.13	9.30	0.25	33.85	20.92	12.92	4.58	0.60	4.14	3.78	1.24	
41.97	3.24	...	2.01	8.23	0.32	38.15	23.80	14.34	4.72	0.60	4.26	3.90	1.20	
46.49	3.33	0.28	1.55	7.94	0.28	43.05	26.75	16.30	4.41	0.69	4.28	3.96	1.17	

心 電 図 異 常	蛋 白 検 出 の 者	尿 糖 検 出 の 者	その他の疾病・異常			
			ぜ ん 息	腎 臓 疾 患	言 語 障 害	疾 病 ・ 異 常 の 他 の
...	0.87	...	1.11	0.03	0.29	1.22
2.55	0.98	0.08	2.85	0.21	0.45	4.76
2.55	0.56	0.05	2.94	0.18	0.66	4.36
...	0.58	0.05	2.86	0.22	0.65	4.46
...	0.66	0.06	3.00	0.21	0.51	4.72
...	0.83	0.06	2.83	0.22	0.36	4.88
...	1.24	0.10	2.76	0.19	0.28	4.96
...	1.98	0.13	2.71	0.27	0.24	5.16
3.15	2.90	0.17	2.23	0.24	0.09	4.83
3.15	2.74	0.13	2.15	0.24	0.10	4.70
...	3.05	0.18	2.27	0.24	0.10	4.91
...	2.92	0.19	2.26	0.24	0.08	4.89
3.03	2.83	0.21	1.71	0.20	0.06	4.30
3.03	3.51	0.21	1.66	0.18	0.07	4.43
...	2.68	0.21	1.71	0.20	0.05	4.32
...	2.27	0.22	1.75	0.21	0.05	4.15

2 健康状態

(5) 年齢別 疾病・異常被患率等 (全国:男)

区 分	計	視力非矯正者の裸眼視力								視力矯正者の裸眼視力				裸 眼 視		
		1.0 以 上	1.0 未 満	0.7 未 満	0.3 未 満	1.0 以 上	1.0 未 満	0.7 未 満	0.3 未 満	計	1.0 未 満	0.7 未 満	0.3 以 上			
			0.7 以 上	0.3 以 上		0.7 以 上	0.3 以 上		0.7 以 上		0.3 以 上					
幼稚園	5 歳	100.00	74.55	17.60	5.10	0.45	0.41	0.54	0.94	0.40	25.03	18.14	6.04			
小学 校	計	100.00	64.05	10.59	10.37	4.41	0.85	0.97	2.68	6.09	35.10	11.55	13.05			
	6 歳	100.00	76.93	13.19	6.35	1.30	0.55	0.53	0.69	0.47	22.52	13.72	7.04			
	7 歳	100.00	73.63	11.53	8.53	2.87	0.65	0.66	1.00	1.12	25.71	12.20	9.52			
	8 歳	100.00	68.27	10.58	10.33	4.34	0.86	0.84	1.77	3.03	30.88	11.41	12.09			
	9 歳	100.00	60.58	10.37	11.27	5.64	0.99	1.19	3.15	6.80	38.43	11.57	14.43			
中学 校	10 歳	100.00	55.31	8.93	12.40	5.86	1.08	1.19	4.26	10.96	43.61	10.12	16.66			
	11 歳	100.00	50.76	9.10	13.06	6.23	0.96	1.35	5.02	13.52	48.28	10.45	18.08			
	計	100.00	40.18	11.64	15.15	7.37	0.96	1.35	5.35	18.00	58.86	12.99	20.50			
	12 歳	100.00	45.82	12.32	13.92	6.41	0.88	1.14	5.46	14.06	53.30	13.46	19.38			
高等 学校	13 歳	100.00	40.37	12.21	13.26	8.08	0.91	1.28	5.23	18.66	58.72	13.49	18.49			
	14 歳	100.00	34.46	10.42	18.24	7.62	1.07	1.63	5.35	21.21	64.46	12.05	23.58			
	計	100.00	28.78	9.20	15.12	8.52	0.41	0.90	6.26	30.80	70.81	10.10	21.38			
	15 歳	100.00	24.32	9.97	22.96	7.58	0.28	0.88	6.25	27.76	75.40	10.85	29.21			
	16 歳	100.00	32.77	8.38	11.30	11.68	0.49	0.85	5.45	29.07	66.73	9.23	16.75			
	17 歳	100.00	29.55	9.21	10.17	6.10	0.48	0.99	7.18	36.31	69.97	10.20	17.35			

区 分	計	永久歯の1人当たり平均むし歯(う歯)等数				栄 養 状 態	せ き 柱 ・ 胸 郭 ・ 状 態	皮膚疾患		結 核 の 精 密 者	結 核	疾 病 ・ 異 常	
		喪 失 歯 数	むし歯(う歯)					ア ト ピ ー 性 皮 膚 炎	そ の 他 の 皮 膚 疾 患				
			計	処 置 歯 数	未 処 置 数								
(本)	(本)	(本)	(本)	(本)	(本)	(本)	(本)	(本)	(本)	(本)	(本)		
幼稚園	5 歳	0.36	0.27	1.75	0.87	0.29	
小学 校	計	2.46	0.83	3.33	0.41	0.10	0.00	0.80	
	6 歳	1.08	0.63	3.02	0.53	0.26	0.00	0.96	
	7 歳	1.59	0.69	3.34	0.45	0.08	0.00	0.85	
	8 歳	2.27	0.80	3.48	0.40	0.06	-	0.78	
	9 歳	3.03	0.76	3.40	0.45	0.05	0.00	0.84	
中学 校	10 歳	3.42	1.00	3.44	0.35	0.08	0.00	0.76	
	11 歳	3.29	1.07	3.30	0.30	0.07	0.00	0.65	
	計	0.50	0.01	0.50	0.31	0.19	1.75	1.32	3.11	0.25	0.05	0.00	0.90
	12 歳	0.50	0.01	0.50	0.31	0.19	1.88	1.35	3.18	0.29	0.05	-	0.96
高等 学校	13 歳	1.69	1.30	3.09	0.23	0.05	0.00	0.89	
	14 歳	1.68	1.31	3.07	0.22	0.05	0.00	0.84	
	計	0.80	0.96	2.87	0.21	...	0.03	0.82	
	15 歳	0.87	1.08	2.92	0.24	...	0.03	0.94	
	16 歳	0.79	0.91	2.87	0.18	0.78	
	17 歳	0.72	0.89	2.80	0.20	0.75	

(単位:%)

力	0.3 未満	眼の 疾病・ 異常	難 聴	耳 鼻 咽 頭			歯 ・ 口 腔							
				耳 疾 患	鼻 疾 ・ 副 鼻 腔 患	口 腔 患 ・ 咽 ・ 喉 頭 異 常	むし歯(う歯)			歯 列 ・ 咬 合	顎 関 節	歯 垢 の 状 態	歯 肉 の 状 態	疾 病 ・ 異 常 の 他 の
							計	処 置 完 了 者	未 処 置 の 有 る 者					
0.85	1.30	...	2.39	3.55	0.70	25.88	10.32	15.56	4.06	0.09	1.06	0.31	2.24	
10.49	5.65	0.43	6.67	14.08	0.79	38.32	20.05	18.27	4.43	0.09	3.55	1.97	6.37	
1.76	5.66	0.59	9.97	14.42	1.24	31.04	12.89	18.14	2.76	0.04	1.30	0.67	5.62	
3.99	5.17	0.46	7.11	13.72	0.99	38.39	18.50	19.90	4.03	0.08	2.64	1.33	5.07	
7.37	5.56	0.37	6.43	13.50	0.79	43.78	23.13	20.65	5.16	0.09	3.81	1.94	5.01	
12.44	6.13	...	6.08	14.95	0.76	45.65	25.04	20.60	4.79	0.09	4.02	2.17	6.57	
16.82	5.68	0.31	5.95	15.07	0.59	40.26	22.92	17.34	4.83	0.10	4.49	2.60	8.15	
19.75	5.71	...	4.66	12.87	0.39	30.86	17.63	13.23	4.92	0.15	4.87	3.01	7.65	
25.37	5.57	0.31	5.50	12.39	0.38	26.98	15.64	11.34	5.20	0.32	5.00	4.27	3.88	
20.46	5.85	0.33	6.88	13.22	0.49	24.90	14.29	10.62	5.33	0.30	4.73	3.77	5.42	
26.74	5.53	...	5.11	12.83	0.37	26.81	15.59	11.22	5.11	0.30	5.04	4.28	3.68	
28.83	5.34	0.29	4.53	11.14	0.26	29.15	17.00	12.16	5.17	0.37	5.21	4.74	2.58	
39.33	3.97	0.24	2.59	9.06	0.29	36.69	21.80	14.88	4.55	0.56	5.30	4.87	1.26	
35.35	4.63	0.22	3.70	10.34	0.25	32.26	19.12	13.14	4.52	0.54	5.14	4.65	1.28	
40.75	3.62	...	2.26	8.65	0.31	36.42	21.72	14.70	4.70	0.54	5.36	4.95	1.24	
42.42	3.63	0.27	1.75	8.11	0.32	41.54	24.66	16.88	4.44	0.61	5.42	5.01	1.27	

心 電 図 異 常	蛋 白 検 出 の 者	尿 糖 検 出 の 者	その他の疾病・異常			
			ぜ ん 息	腎 臓 疾 患	言 語 障 害	疾 病 ・ 異 常 の 他 の
...	0.72	...	1.41	0.02	0.39	1.49
2.97	0.68	0.06	3.43	0.20	0.58	5.70
2.97	0.44	0.05	3.55	0.18	0.84	5.30
...	0.44	0.04	3.44	0.20	0.86	5.39
...	0.42	0.04	3.54	0.19	0.66	5.64
...	0.45	0.05	3.39	0.22	0.46	5.90
...	0.69	0.08	3.39	0.18	0.36	5.87
...	1.60	0.10	3.30	0.23	0.31	6.08
3.51	3.31	0.15	2.60	0.25	0.12	5.29
3.51	2.81	0.09	2.56	0.25	0.14	5.31
...	3.61	0.19	2.62	0.26	0.13	5.35
...	3.51	0.18	2.62	0.24	0.09	5.21
3.66	3.24	0.22	1.91	0.22	0.08	4.34
3.66	4.04	0.20	1.89	0.18	0.09	4.54
...	3.04	0.21	1.91	0.23	0.07	4.36
...	2.59	0.24	1.94	0.25	0.07	4.10

2 健康状態

(6) 年齢別 疾病・異常被患率等 (全国:女)

区 分	計	視力非矯正者の裸眼視力								視力矯正者の裸眼視力				裸 眼 視 力		
		1.0 以 上	1.0 未 満	0.7 未 満	0.3 未 満	1.0 以 上	1.0 未 満	0.7 未 満	0.3 未 満	計	1.0 未 満	0.7 未 満	0.3 以 上			
			0.7 以 上	0.3 以 上		0.7 以 上	0.3 以 上		0.7 以 上		0.3 以 上					
幼稚園	5 歳	100.00	74.67	17.19	4.94	0.67	0.46	0.93	0.71	0.42	24.87	18.12	5.66			
小学 校	計	100.00	58.27	11.28	11.25	5.67	0.96	1.15	3.54	7.88	40.78	12.43	14.79			
	6 歳	100.00	75.47	14.04	6.83	1.17	0.62	0.64	0.81	0.41	23.91	14.68	7.64			
	7 歳	100.00	70.30	13.15	9.50	3.16	0.77	0.76	1.23	1.13	28.93	13.90	10.74			
	8 歳	100.00	62.58	11.97	12.51	5.08	0.94	0.99	2.36	3.58	36.49	12.95	14.87			
	9 歳	100.00	54.45	10.83	12.80	7.51	0.99	1.46	3.86	8.10	44.55	12.29	16.65			
中学 校	10 歳	100.00	47.76	9.38	13.25	6.79	1.25	1.38	6.01	14.18	50.99	10.76	19.26			
	11 歳	100.00	40.51	8.53	12.43	10.00	1.14	1.65	6.70	19.04	58.35	10.18	19.13			
	計	100.00	34.98	10.04	13.42	6.70	1.27	1.72	7.23	24.62	63.72	11.77	20.65			
	12 歳	100.00	40.62	10.10	12.52	6.28	1.27	2.12	6.16	20.93	58.11	12.23	18.68			
高等 学校	13 歳	100.00	32.86	11.87	14.08	6.64	1.09	1.77	8.01	23.68	66.04	13.65	22.09			
	14 歳	100.00	31.56	8.17	13.65	7.19	1.45	1.28	7.52	29.19	66.90	9.45	21.17			
	計	100.00	27.23	11.61	8.00	4.76	0.44	1.12	6.62	40.22	72.33	12.73	14.62			
	15 歳	100.00	21.92	20.36	8.37	5.89	0.35	1.16	6.05	35.91	77.73	21.51	14.42			
	16 歳	100.00	35.18	6.83	7.17	4.49	0.44	1.17	5.98	38.74	64.38	8.00	13.15			
	17 歳	100.00	24.54	6.68	8.50	3.75	0.54	1.03	8.01	46.95	74.92	7.71	16.51			

区 分	計	永久歯の1人当たり平均むし歯(う歯)等数				栄 養 状 態	せ き 柱 ・ 胸 郭 ・ 状 態	皮膚疾患		結 核 の 精 密 者	結 核	疾 病 ・ 異 常	
		喪 失 歯 数	むし歯(う歯)					ア ト ピ ー 性 皮 膚 炎	そ の 他 の 皮 膚 疾 患				
			計	処 置 歯 数	未 処 置 歯 数								
(本)	(本)	(本)	(本)	(本)	(本)	(本)	(本)	(本)	(本)	(本)	(本)		
幼稚園	5 歳	0.41	0.20	1.48	0.69	0.26
小学 校	計	1.66	0.85	2.95	0.37	0.10	0.00	0.79
	6 歳	0.98	0.64	2.85	0.47	0.27	0.01	0.93
	7 歳	1.34	0.53	2.96	0.47	0.08	0.00	0.82
	8 歳	1.72	0.68	2.99	0.37	0.06	0.00	0.79
	9 歳	1.87	0.84	3.02	0.32	0.06	-	0.79
中学 校	10 歳	1.94	1.14	2.96	0.33	0.06	0.00	0.69
	11 歳	2.11	1.27	2.90	0.28	0.06	-	0.72
	計	0.61	0.01	0.60	0.39	0.21	1.07	1.77	2.81	0.24	0.04	0.00	0.80
	12 歳	0.61	0.01	0.60	0.39	0.21	1.15	1.80	2.87	0.28	0.05	0.00	0.83
高等 学校	13 歳	1.08	1.75	2.75	0.21	0.04	-	0.84
	14 歳	0.98	1.76	2.80	0.22	0.04	-	0.71
	計	0.53	1.29	2.49	0.21	...	0.03	0.69
高等 学校	15 歳	0.56	1.49	2.55	0.21	...	0.03	0.78
	16 歳	0.51	1.19	2.47	0.21	0.62
	17 歳	0.51	1.19	2.46	0.21	0.65

(単位:%)

力	眼の疾病・異常	難聴	耳 鼻 咽 頭			歯 ・ 口 腔								
			耳疾患	鼻疾・副鼻腔患	口腔患・咽頭・喉頭異常	むし歯(う歯)			歯列・咬合	顎関節	歯垢の状態	歯肉の状態	疾病・異常 その他の	
						計	処完了者 置	未処置者 のある者						
0.3														
未満														
1.09	1.23	...	2.32	2.48	0.60	23.95	9.77	14.18	4.56	0.10	1.05	0.25	2.18	
13.55	4.88	0.55	6.52	8.68	0.64	35.67	18.56	17.11	4.84	0.11	2.73	1.63	6.68	
1.58	4.98	0.61	10.22	8.79	0.95	28.88	11.67	17.20	3.43	0.06	1.27	0.68	6.22	
4.29	4.38	0.56	6.82	8.46	0.65	36.24	17.59	18.65	4.95	0.08	2.34	1.28	5.44	
8.66	4.70	0.61	6.58	8.80	0.63	41.72	21.84	19.88	5.48	0.09	3.00	1.80	5.67	
15.61	5.36	...	5.85	8.89	0.63	42.85	23.72	19.13	5.11	0.12	3.25	1.79	7.73	
20.97	4.94	0.43	5.68	8.69	0.61	35.62	19.78	15.84	4.92	0.14	3.27	2.03	8.12	
29.04	4.92	...	4.19	8.43	0.37	28.82	16.65	12.17	5.10	0.20	3.20	2.16	6.80	
31.30	4.29	0.36	3.99	8.94	0.31	29.56	18.02	11.54	5.40	0.38	2.90	2.59	3.17	
27.21	4.58	0.37	5.36	8.99	0.34	26.65	16.14	10.51	5.38	0.31	2.72	2.40	4.36	
30.31	4.25	...	3.67	9.48	0.37	29.64	18.02	11.62	5.41	0.36	3.13	2.74	2.89	
36.29	4.06	0.34	2.98	8.34	0.23	32.33	19.86	12.47	5.40	0.45	2.85	2.64	2.29	
44.98	3.19	0.27	1.89	7.94	0.28	39.96	25.84	14.12	4.59	0.70	3.11	2.86	1.14	
41.79	3.67	0.26	2.54	8.22	0.25	35.49	22.78	12.70	4.65	0.67	3.11	2.88	1.20	
43.23	2.85	...	1.76	7.80	0.33	39.92	25.95	13.97	4.74	0.66	3.12	2.81	1.15	
50.70	3.04	0.29	1.35	7.78	0.25	44.60	28.89	15.72	4.38	0.77	3.11	2.88	1.07	

心電図異常	蛋白検出の者	尿糖検出の者	その他の疾病・異常			
			ぜん息	腎臓疾患	言語障害	疾病・異常 その他の
...	1.04	...	0.80	0.03	0.19	0.94
2.11	1.30	0.09	2.23	0.23	0.31	3.78
2.11	0.68	0.05	2.30	0.18	0.48	3.39
...	0.73	0.07	2.26	0.25	0.44	3.48
...	0.91	0.08	2.42	0.23	0.36	3.76
...	1.23	0.07	2.24	0.21	0.26	3.82
...	1.81	0.12	2.11	0.20	0.20	4.01
...	2.38	0.16	2.08	0.31	0.16	4.19
2.77	2.48	0.18	1.83	0.23	0.06	4.35
2.77	2.66	0.16	1.71	0.22	0.06	4.06
...	2.47	0.18	1.90	0.23	0.07	4.45
...	2.30	0.21	1.88	0.25	0.07	4.55
2.38	2.40	0.21	1.50	0.18	0.03	4.27
2.38	2.96	0.22	1.42	0.18	0.04	4.32
...	2.31	0.21	1.52	0.18	0.03	4.28
...	1.93	0.20	1.56	0.17	0.03	4.20

令和4年度 岡山県保健統計(学校保健統計調査報告書)

令和5年11月発行

編集・発行 岡山県総合政策局統計分析課
〒700-8570
岡山市北区内山下2-4-6
TEL 086-226-7261(経済統計班)
FAX 086-221-8240
