

2 健康状態(疾病・異常)

(1) むし歯

- ・ 被患率は、幼稚園22.7%、小学校36.4%、中学校23.9%、高等学校33.7%となっている。
- ・ 前年度の被患率と比較すると、幼稚園、小学校、中学校、高等学校いずれも下回っている。
- ・ 全国平均値と比較すると、幼稚園、小学校、中学校、高等学校いずれも下回っている。
- ・ 親世代と比較すると、幼稚園、小学校、中学校、高等学校いずれも下回っている。

表 7 むし歯(う歯)の被患率(岡山県) (単位:%)

区 分	令和4年度	令和3年度	令和4年度 全国	平成4年度 (親の世代)
幼稚園	22.7	25.5	24.9	80.5
小学校	36.4	39.1	37.0	89.8
中学校	23.9	28.5	28.2	89.1
高等学校	33.7	38.8	38.3	93.2

図 11 全国との比較

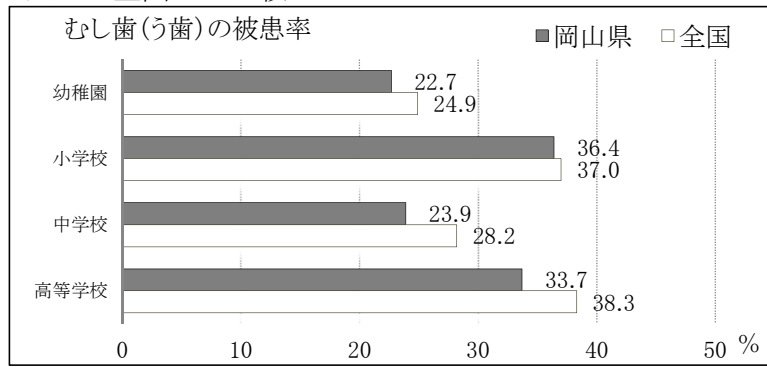
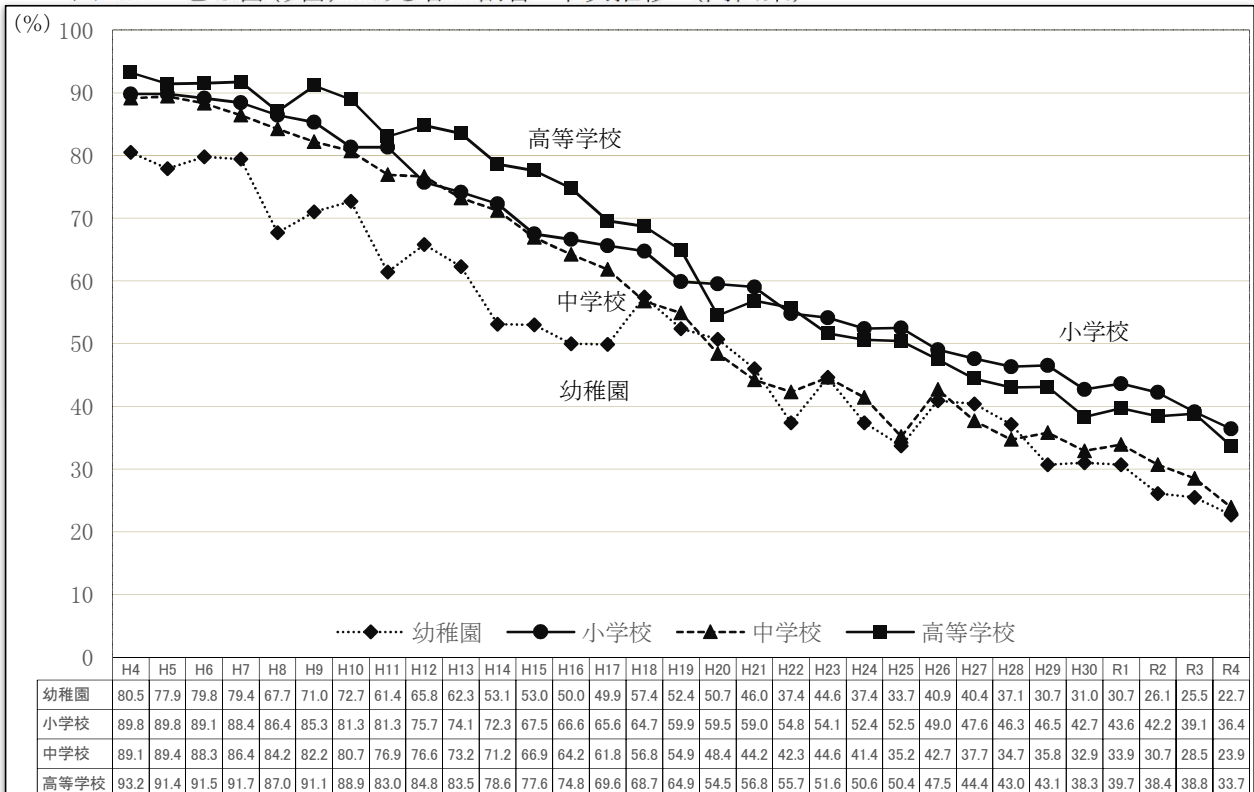


図 12 むし歯(う歯)のある者の割合 年次推移 (岡山県)



(2) アトピー性皮膚炎

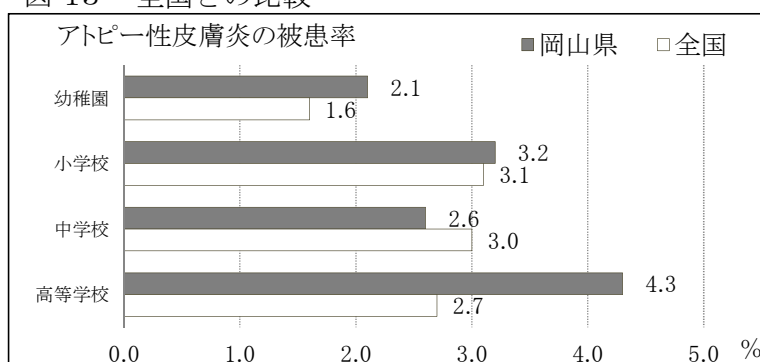
- ・被患率は、幼稚園2.1%、小学校3.2%、中学校2.6%、高等学校4.3%となっている。
- ・前年度の被患率と比較すると、幼稚園、小学校、中学校、高等学校いずれも下回っている。
- ・全国平均値と比較すると、中学校で下回り、幼稚園、小学校、高等学校で上回っている。

表 8 アトピー性皮膚炎の被患率 (単位:%)

区 分	令和4年度	令和3年度	令和4年度 全国
幼 稚 園	2.1	2.4	1.6
小 学 校	3.2	4.7	3.1
中 学 校	2.6	3.2	3.0
高 等 学 校	4.3	5.4	2.7

※平成18年度から調査

図 13 全国との比較



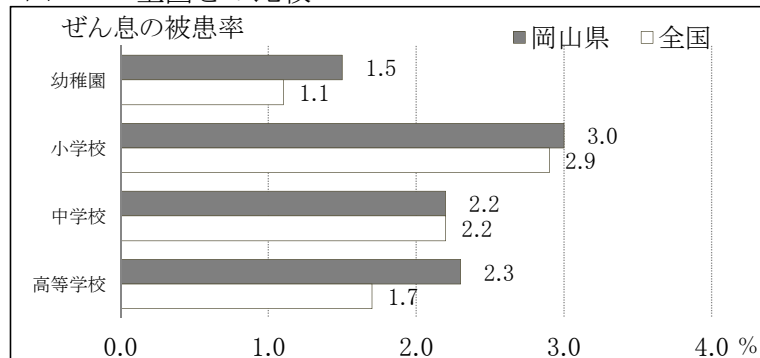
(3) ぜん息

- ・被患率は、幼稚園1.5%、小学校3.0%、中学校2.2%、高等学校2.3%となっている。
- ・前年度の被患率と比較すると、小学校、高等学校で下回り、幼稚園、中学校で上回っている。
- ・全国平均値と比較すると、中学校で同じ、幼稚園、小学校、高等学校で上回っている。
- ・親世代と比較すると、幼稚園、小学校、中学校、高等学校いずれも上回っている。

表 9 ぜん息の被患率 (単位:%)

区 分	令和4年度	令和3年度	令和4年度 全国	平成4年度 (親の世代)
幼 稚 園	1.5	0.6	1.1	0.5
小 学 校	3.0	4.7	2.9	1.4
中 学 校	2.2	2.0	2.2	1.0
高 等 学 校	2.3	2.8	1.7	0.7

図 14 全国との比較



(4) 裸眼視力

① 裸眼視力1.0未満の者

- ・裸眼視力1.0(学校の視力検査で問題なく見えると判断される視力の基準値)未満の者の割合は、幼稚園22.6%、小学校37.2%、中学校62.1%、高等学校76.2%となっている。
- ・前年度の割合と比較すると、小学校で下回り、幼稚園、中学校、高等学校で上回っている。
- ・全国平均値と比較すると、幼稚園、小学校で下回り、中学校、高等学校で上回っている。
- ・親世代と比較すると、幼稚園、小学校、中学校、高等学校いずれも上回っている。

表 10 裸眼視力1.0未満の者の割合 (単位:%)

区 分	令和4年度	令和3年度	令和4年度 全国	平成4年度 (親の世代)
幼稚園	22.6	20.1	25.0	17.1
小学校	37.2	37.5	37.9	19.6
中学校	62.1	61.0	61.2	41.9
高等学校	76.2	70.9	71.6	55.9

図 15 全国との比較

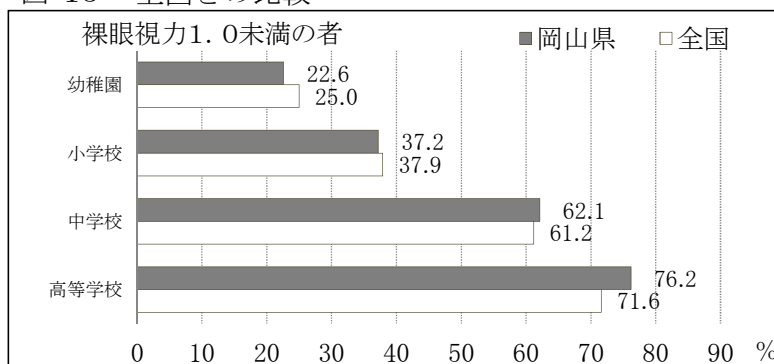
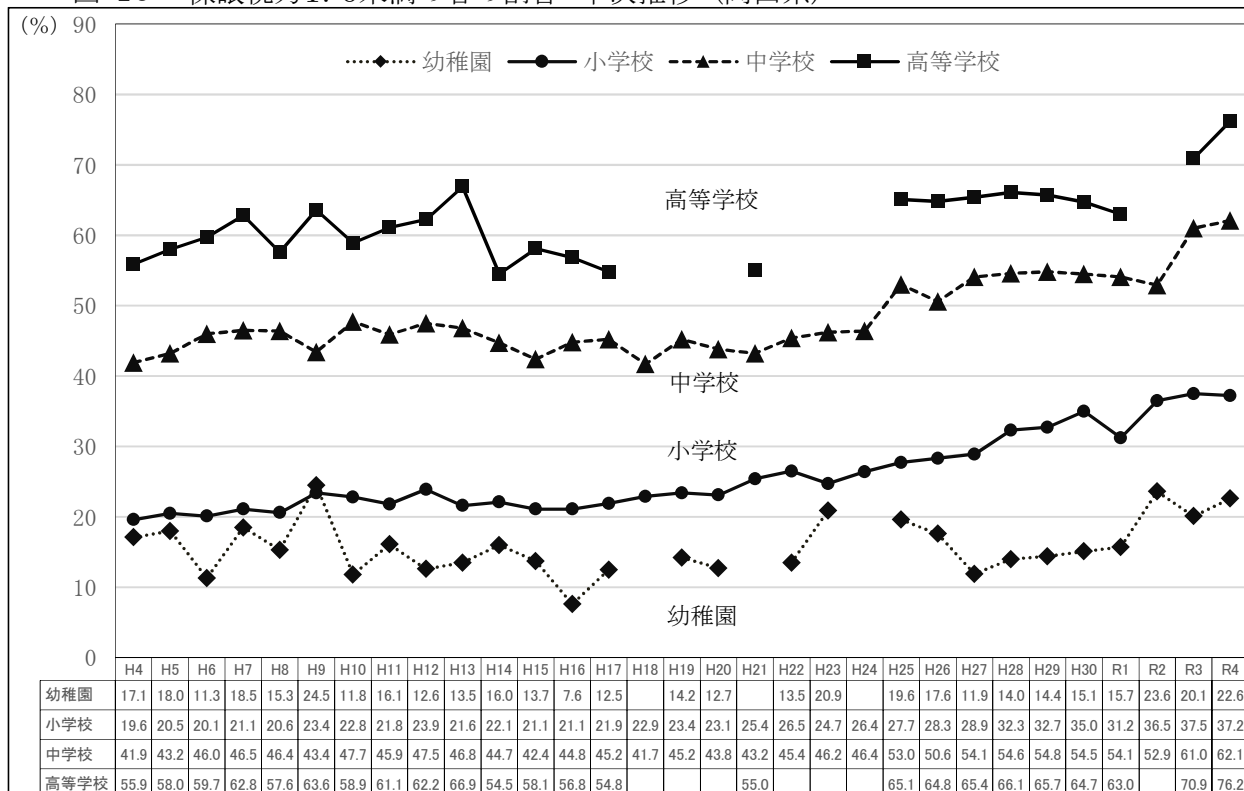


図 16 裸眼視力1.0未満の者の割合 年次推移 (岡山県)



(注) グラフが欠けている部分は、標本数が少ない等の理由で、その年の調査結果がない。

- ② 裸眼視力0.7未満で視力非矯正者の割合
- ・裸眼視力0.7未満(学校生活上問題となることが多い視力の状態)で視力非矯正者の割合は、幼稚園3.2%、小学校13.9%、中学校18.4%となっている。
 - ・全国平均値と比較すると、幼稚園、小学校、中学校で下回っている。

表 11 視力非矯正者の裸眼視力と視力矯正者の裸眼視力の割合 (単位:%)

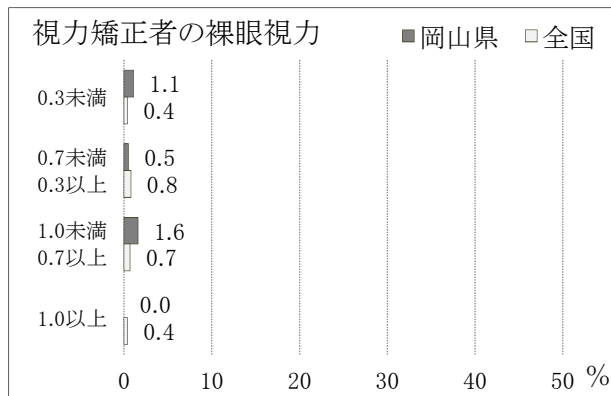
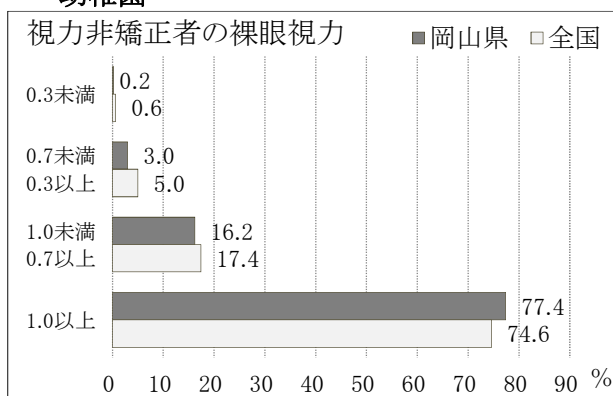
区 分	視 力 非 矯 正 者 の 裸 眼 視 力									
	1.0以上		1.0未満 0.7以上		0.7未満計		0.7未満 0.3以上		0.3未満	
	岡山県	全 国	岡山県	全 国	岡山県	全 国	岡山県	全 国	岡山県	全 国
幼 稚 園	77.4	74.6	16.2	17.4	3.2	5.6	3.0	5.0	0.2	0.6
小 学 校	61.2	61.2	11.5	10.9	13.9	15.8	9.9	10.8	4.0	5.0
中 学 校	37.2	37.6	7.5	10.9	18.4	21.4	12.3	14.3	6.1	7.1
高 等 学 校	23.7	28.0	X	10.4	X	18.3	X	11.6	X	6.7

区 分	視 力 矯 正 者 の 裸 眼 視 力							
	1.0以上		1.0未満 0.7以上		0.7未満 0.3以上		0.3未満	
	岡山県	全 国	岡山県	全 国	岡山県	全 国	岡山県	全 国
幼 稚 園	-	0.4	1.6	0.7	0.5	0.8	1.1	0.4
小 学 校	1.5	0.9	1.9	1.1	4.1	3.1	5.9	7.0
中 学 校	0.7	1.1	3.0	1.5	7.9	6.3	25.4	21.2
高 等 学 校	0.1	0.4	X	1.0	X	6.4	X	35.4

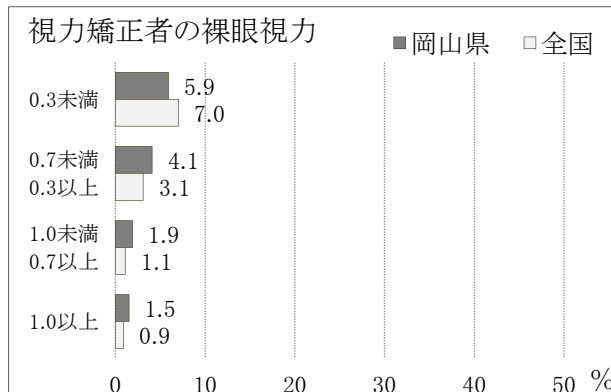
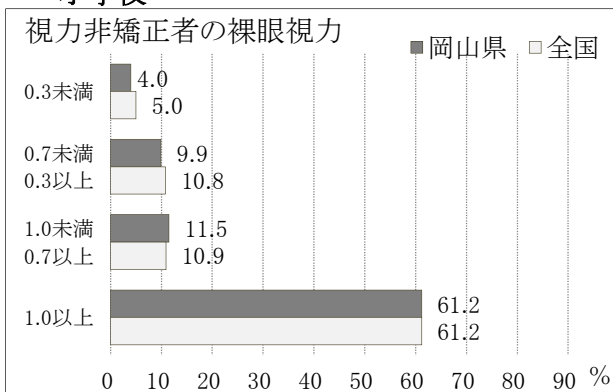
(注) 両眼の視力が異なる場合は、低い方の視力により計上している。

図 17 視力非矯正者の裸眼視力と視力矯正者の裸眼視力の全国との比較

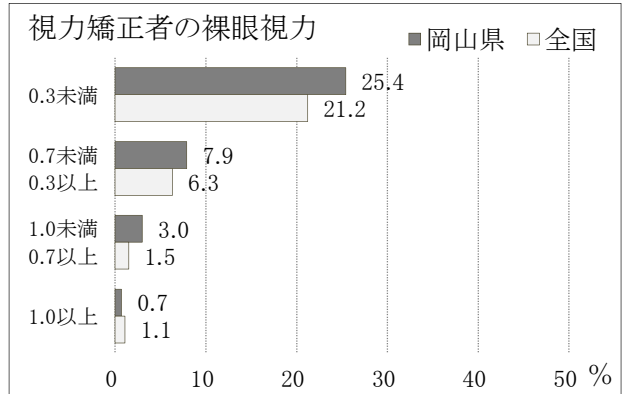
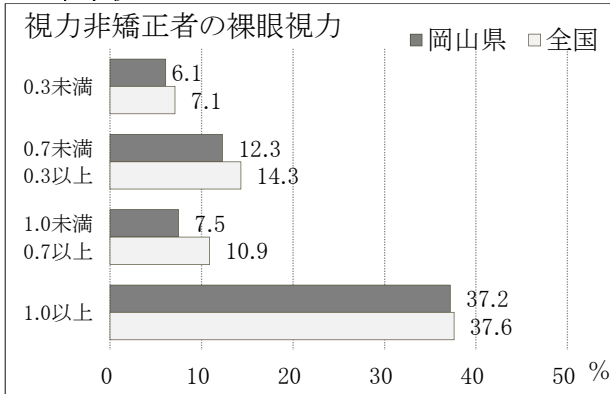
幼稚園



小学校



中学校



高等学校

