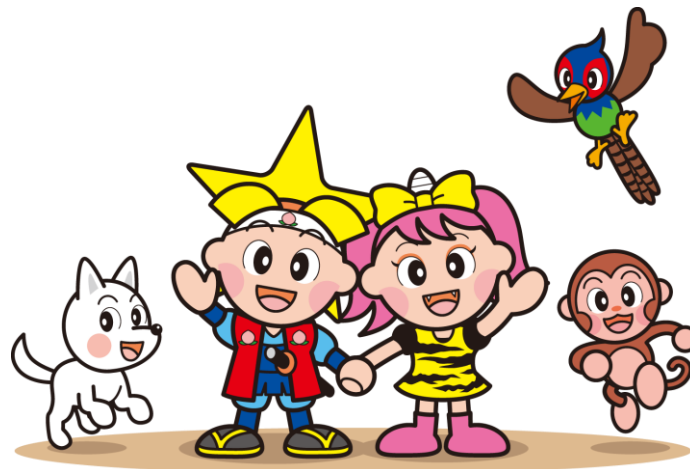


岡山県 職員採用説明会



岡山県マスコット「ももっち・うらっちと仲間たち」

令和5年8月26日（土）
岡山県総務部人事課

岡山県庁の組織・仕事とは？

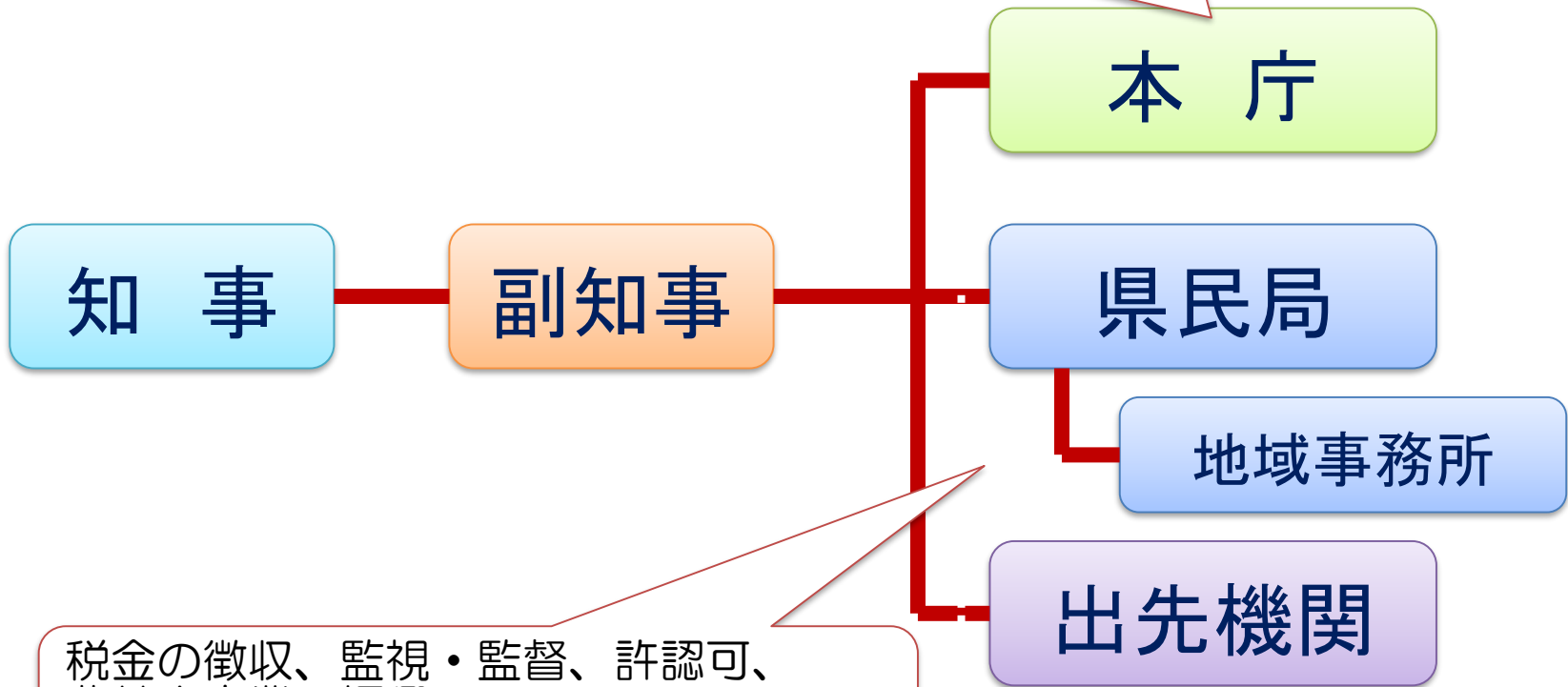
どんな職員がいるの？

人事異動はどんな感じ？

新たな職員に期待するものは？

1 岡山県庁の組織（知事部局）と仕事

施策の企画・立案、計画の策定、
条例・規則の制定、国との調整…



税金の徴収、監視・監督、許認可、
農林水産業の振興、
公共工事の設計・施工・監理…

2 県庁の仕事（本庁）

部局名	仕事の内容
（知事直轄）	危機管理、消防・保安 など
総合政策局	公聴・広報、秘書、政策の企画・立案、統計・分析 など
総務部	人事、行革、財政、税務、デジタル化、庁舎管理、法制 など
県民生活部	地域振興、国際交流、消費者行政、男女共同参画 など
環境文化部	環境保全、文化振興、スポーツ振興 など
保健医療部	保健、医療、健康対策、衛生 など
子ども・福祉部	少子化対策、児童福祉、障害者福祉、高齢者福祉 など
産業労働部	企業誘致、産業振興、雇用対策、観光振興 など
農林水産部	農林水産漁業の生産基盤・流通機構の整備 など
土木部	道路、河川、港湾、都市計画、住宅、建築 など
出納局	歳入歳出の出納・決算、物品の出納・保管 など

2 県庁の仕事（県民局・地域事務所）

- ・ 備前県民局（東備地域事務所を含む）
- ・ 備中県民局（井笠・高梁・新見の各地域事務所を含む）
- ・ 美作県民局（真庭・勝英の各地域事務所を含む）

部局名	仕事の内容
地域政策部	企画調整、公聴広報、市町村振興、協働推進、廃棄物対策 など
税務部	県税の課税・徴収、納税相談 など
健康福祉部	生活保護、児童福祉、母子保健福祉、生活習慣病予防 など
農林水産事業部	土地改良、経営指導、普及指導、資金貸付 など
建設部	公共土木施設の新設・改良・管理、用地買収 など

③ 県庁職員（職員数・職種）

職員数

約3,700人

《内訳》

本庁 : 約1,450人
県民局 : 約1,650人
出先機関 : 約 600人

職員の職種

事務系

行政・事務

技術系

環境、農業、土木、農業土木、畜産、
林業、建築、薬剤師、獣医師、保健師、
心理判定員、児童福祉司、水産…

4 人事異動・人事交流

人事異動

- 採用後、2～3年で異動
- その後も、概ね2～3年で異動
- ジョブチャレンジ制度もある
- 毎年度、所属でヒアリング

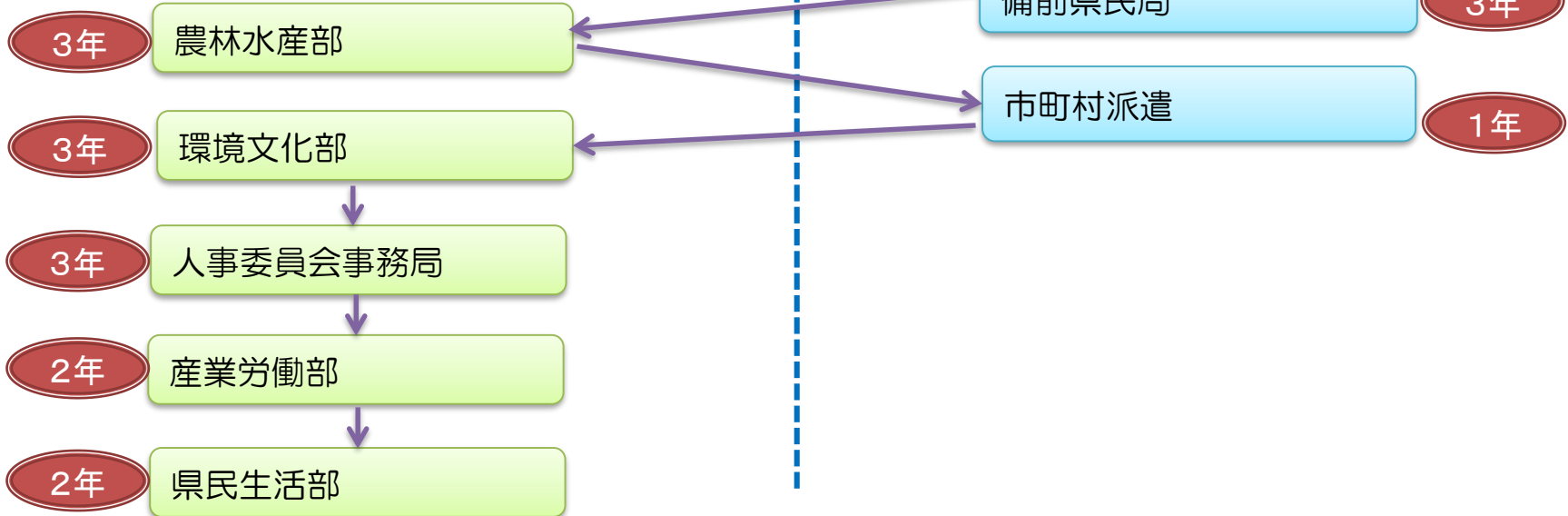
人事交流

- 省庁での実務研修
- 他県交流
- 県内市町村との交流
- 民間企業への研修派遣

《例》ある職員(行政・18年目)のケース

本庁

局・出先等



4 人事異動 (勤務地)



県民局

県民ニーズに基づく地域の政策全般を担う拠点機関

地域事務所

県施設の管理、災害・危機管理など現地で業務を実施

5 これからの県職員に求められるもの

サービス感覚



- 県政の主役は県民!!
- サービス感覚を持つことが重要!

コスト感覚



- 全ては税金から!
- 費用対効果を忘れずに!

スピード感



- 変化の激しい時代に対応する感覚を!
- 限られた時間内に課題を解決!

仕事は**チーム**でやるもの!

WLB
(ワークライフバランス)

机の上だけでは、**いい仕事**は生まれない!