

平成 27 年
岡山県鉱工業指数

(平成 22 年基準)

平成 28 年 7 月

岡山県総合政策局統計分析課

利用上の注意

1 季節調整済指数及び原指数

前月比及び前期比は季節調整済指数を、前年比及び前年同期（月）比は原指数を用いて算出しています。

2 各年の指数

各年の指数値は、原指数での12か月（1月～12月）平均値です。

3 原則として「鉱工業生産指数」、「鉱工業生産者出荷指数」、「鉱工業生産者製品在庫指数」を、それぞれ「生産指数」、「出荷指数」、「在庫指数」と略しています。

4 グラフに記入されたⅠ～Ⅳの数字は、第1四半期～第4四半期を示しています。

Ⅰ … 第1四半期（1月～3月）、Ⅱ … 第2四半期（4月～6月）

Ⅲ … 第3四半期（7月～9月）、Ⅳ … 第4四半期（10月～12月）

5 各統計表中の記号は、次のとおりです。

「▲」… マイナス（低下）、 「－」… 該当数値なし

6 本書についてのお問い合わせは、下記までお願いします。

〒700-8570（専用郵便番号）

岡山県総合政策局統計分析課 分析活用班

TEL 086-226-7258（直通）

目 次

I 岡山県の鉱工業指数について

1	あらまし	2
2	鉱工業指数作成の概要	2

II 平成27年鉱工業活動

1	概況	6
2	四半期の生産動向	9
3	主な業種別の動向	10

III 指数表

[年次推移]

第1表	鉱工業指数の推移（岡山県・全国）	14
第2表	生産指数の推移	15
第3表	出荷指数の推移	16
第4表	在庫指数の推移	17

[平成27年の動向]

第5表	業種分類生産指数（付加価値額ウェイト）	18
第6表	〃 出荷指数	20
第7表	〃 在庫指数	22
第8表	特殊分類生産指数（付加価値額ウェイト）	24
第9表	〃 出荷指数	25
第10表	〃 在庫指数	26
第11表	特掲業種分類指数	27

I 岡山県の鋳工業指数について

1 あらまし

本県においては、昭和 26 年から付加価値生産指数を、また昭和 48 年からは生産者出荷指数及び生産者製品在庫指数を加え、鉱工業指数として公表している。

この指数は、経済指標の一つとして県の鉱工業振興の諸施策、景気動向の把握及び経済分析等各方面に幅広く活用されている。

指数の作成方法の概略は、次のとおり。

- ① 製造工業、鉱業、公益事業からその産業を代表する品目を選定する。
- ② 各品目の毎月の生産・出荷・在庫数量の動きを、基準年次を100.0とする指数で算出する。
- ③ ②の指数を、基準年次の金額（付加価値額、出荷額、在庫額）構成比によるウェイトを用いて加重平均し、各業種及び産業総合の指数を算出する。

2 鉱工業指数作成の概要

(1) 基準年次 平成 22 年

(2) 算式及びウェイト

- ① 算式は採用品目の個別の指数を基準年次のウェイトで加重算術平均する基準時固定加重算術平均法（ラスパイレス算式）を用いた。

$$\text{品目別指数} = \frac{\text{品目別比較月の数量}}{\text{基準年次（22年）の品目別月平均数量}} \times 100$$

$$\text{総合指数} = \frac{\text{（品目別指数} \times \text{基準年次（22年）の品目別ウェイト）の総和}}{\text{基準年次（22年）の品目別ウェイトの総和}}$$

- ② ウェイトの算定は、「平成 22 年工業統計調査」及び「生産動態統計調査」を中心に「平成 23 年経済センサス活動調査」及び中国経済産業局の資料等をもとに業種別ウェイトを算出し、次に品目別ウェイトを算出した。この際、非採用品目のウェイトは業種ごとに採用品目に比例配分（ふくらまし）を行った。

生産指数のウェイト：基準年次（22 年）の製造品付加価値額により算出

出荷指数のウェイト：基準年次（22 年）の製造品出荷額により算出

在庫指数のウェイト：基準年次（22 年）の製造品在庫額により算出

(3) 季節調整

センサス局法 X-12-ARIMA により季節指数を算出し、原指数を季節指数で除して季節調整済指数を求めた。

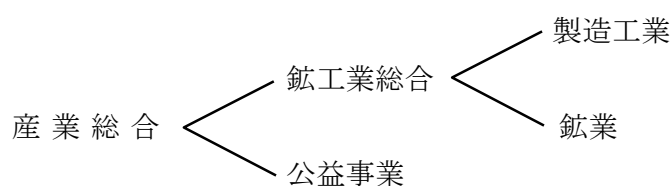
$$\text{季節調整済指数} = \frac{\text{原指数}}{\text{季節指数}} \times 100$$

ただし、在庫については、センサス局法 X-12-ARIMA の中の X-11 デフォルト による。

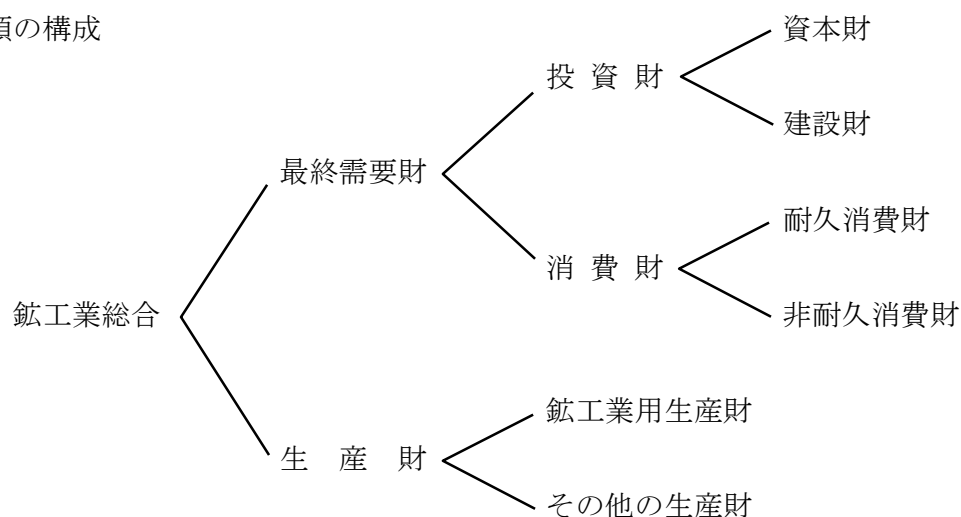
(4) 分類

日本標準産業分類を基本とした業種分類と財の用途に着目した特殊分類の2通りの方法によった。なお、「飲料・たばこ・飼料製造業」は「食料品製造業」に組み入れた。「一般機械工業」を「はん用・生産用・業務用機械工業」とし、「はん用機械工業」、「生産用機械工業」、「業務用機械工業」に分割し、「精密機械工業」を「業務用機械工業」に組み入れた。「皮革製品工業」を「その他製品工業」に組み入れ、「ゴム製品工業」、「家具工業」、「印刷業」、「木材・木製品工業」、「その他製品工業」の5種類を統合して「その他の工業」とした。

○業種分類の構成



○特殊分類の構成



(5) 採用品目

採用品目は248品目で、平成22年における付加価値額の大きなものから業種別に重要性、代表性、系列の信頼性、調査の継続可能性及び地方の特殊性を考慮して選択した。

表 I - 1 業種分類採用品目数

区 分	鉱工業総合		公益事業	産業総合
	製造工業	鉱 業		
生 産	246	245	2	248
出 荷	242	241	2	244
在 庫	177	176	-	177

表 I - 2 特殊分類採用品目数

区 分	鉱工業総合	最 終			生産財	鉱工業用 生産財	その他の 生産財
		需 要 財	投 資 財	消 費 財			
生 産	257	88	48	40	169	154	15
出 荷	254	86	46	40	168	153	15
在 庫	186	60	31	29	126	115	11

注) 特殊分類指数では、鋼管（建設財と鉱工業用生産財）、ガソリン（非耐久消費財とその他の生産財）のように用途が2つ以上の財にまたがる11品目（在庫については9品目）を、基準時の用途別構成比により複数の系列として扱っているため、業種分類と特殊分類の採用品目数は一致しない。

(6) 指数の接続

- ① 平成22年基準指数は、平成20年1月まで遡って算出している。

平成19年以前の指数については、基準指数にリンク係数を乗じて、平成22年基準指数に接続する。ただし、平成22年基準指数と旧基準指数は採用品目及びウェイトが異なるので、平成19年以前の指数については、おおよその傾向を見るものである。

- ② リンク係数の算出方法は、下記算出式のとおりである。

リンク係数に使用する各月の指数は、季節調整済指数である。

$$\text{リンク係数} = \frac{\text{H22年基準指数のH20年1月～3月の平均指数}}{\text{H17年基準指数のH20年1月～3月の平均指数}}$$

Ⅱ 平成27年鉦工業活動

1 概 況

－ 生産、出荷、在庫指数すべてが低下 －

生産は、前年比 2.0% の低下となった。

業種別では、はん用・生産用・業務用機械工業、プラスチック製品工業など5業種で上昇し、輸送機械工業、化学工業など16業種で低下した。

出荷は、前年比 3.3% の低下となった。

業種別では、電子部品・デバイス工業、パルプ・紙・紙加工品工業など7業種で上昇し、鉄鋼業、輸送機械工業など14業種で低下した。

在庫は、前年比 0.8% の低下となった。

業種別では、非鉄金属工業、窯業・土石製品工業など11業種で上昇し、輸送機械工業、情報通信機械工業など8業種で低下した。

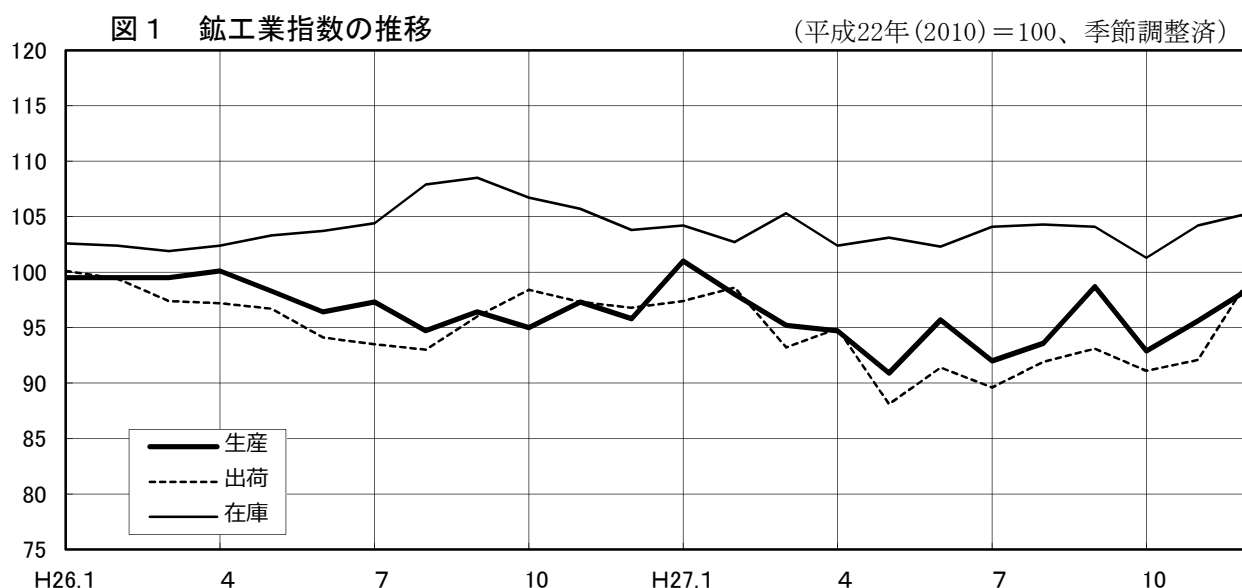


表1 鋳工業指数の推移 (平成22年(2010)=100、原指数)

	22年(2010)	23年(2011)	24年(2012)	25年(2013)	26年(2014)	27年(2015)
生産	100.0	99.6	94.9	97.2	97.4	95.5
(前年比%)	10.7	▲ 0.4	▲ 4.7	2.4	0.2	▲ 2.0
出荷	100.0	98.6	90.7	94.3	96.6	93.4
(前年比%)	9.3	▲ 1.4	▲ 8.0	4.0	2.4	▲ 3.3
在庫	100.0	103.7	107.8	105.9	104.5	103.7
(前年比%)	▲ 0.9	3.7	4.0	▲ 1.8	▲ 1.3	▲ 0.8

表2 業種分類鉱工業指数（平成27年）

分 類	生 産		出 荷		在 庫	
		前年比(%)		前年比(%)		前年比(%)
鉱工業総合	95.5	▲ 2.0	93.4	▲ 3.3	103.7	▲ 0.8
製造工業	95.5	▲ 2.0	93.4	▲ 3.3	103.7	▲ 0.8
鉄鋼業	90.9	▲ 6.8	85.6	▲ 8.8	101.1	▲ 4.2
非鉄金属工業	102.0	▲ 1.4	101.3	▲ 1.1	122.7	30.5
金属製品工業	101.8	0.6	102.3	0.0	81.3	5.9
はん用・生産用・業務用機械工業	113.2	3.5	115.4	2.3	126.7	▲ 0.7
はん用機械工業	132.9	21.7	131.7	18.1	116.4	▲ 20.8
生産用機械工業	99.6	▲ 13.7	98.4	▲ 17.6	137.9	4.2
業務用機械工業	49.5	▲ 21.4	56.7	▲ 13.6	91.9	▲ 1.1
電気機械工業	105.3	▲ 4.8	82.2	▲ 10.0	123.4	▲ 24.2
情報通信機械工業	26.7	▲ 10.4	29.9	▲ 6.3	2.3	▲ 88.3
電子部品・デバイス工業	87.3	7.5	46.0	3.8	-	-
輸送機械工業	91.2	▲ 3.9	100.2	▲ 5.2	43.3	▲ 21.8
窯業・土石製品工業	118.5	▲ 6.5	107.2	▲ 5.7	104.9	10.7
化学工業	92.2	▲ 1.2	97.4	▲ 0.2	113.0	▲ 5.6
石油・石炭製品工業	84.8	▲ 9.6	86.1	▲ 7.2	81.2	4.6
プラスチック製品工業	97.0	1.9	111.2	▲ 0.4	94.7	3.7
パルプ・紙・紙加工品工業	99.9	6.8	97.4	4.3	116.8	9.2
繊維工業	96.2	▲ 0.1	98.0	1.0	123.5	6.3
食料品工業	104.5	▲ 0.7	108.8	2.0	103.7	4.6
その他の工業	98.3	▲ 2.1	100.8	▲ 1.6	124.0	6.3
ゴム製品工業	96.2	▲ 0.2	94.2	▲ 0.9	110.9	10.6
家具工業	124.5	▲ 4.2	127.0	▲ 4.1	100.0	0.0
印刷業	82.4	▲ 5.0	82.4	▲ 5.0	-	-
木材・木製品工業	109.1	▲ 0.3	110.7	1.0	140.0	6.8
その他製品工業	106.8	▲ 7.1	113.0	▲ 4.1	119.5	▲ 8.6
鉱業	93.7	▲ 3.5	73.5	▲ 3.3	73.4	▲ 8.4
公益事業	123.5	4.7	110.2	3.3	-	-
産業総合	96.3	▲ 1.6	94.0	▲ 3.1	103.7	▲ 0.8
(参考) 電気機械関連工業	78.4	5.0	45.4	0.9	16.8	▲ 54.3

※（参考）電気機械関連工業＝電気機械工業、情報通信機械工業、電子部品・デバイス工業

表3 特掲業種分類鉱工業指数（平成27年）

分 類	生 産		出 荷		在 庫	
		前年比(%)		前年比(%)		前年比(%)
農業用機械	71.3	▲ 26.4	70.5	▲ 27.3	44.8	11.7
工作機械	127.7	▲ 17.1	127.8	▲ 17.0	169.5	3.5
自動車工業	97.0	▲ 6.2	100.2	▲ 5.2	43.3	▲ 21.8
造船業	78.0	2.9	—	—	—	—
化学工業（除、医薬品）	90.7	▲ 1.4	97.0	▲ 0.4	113.0	▲ 5.6
繊維工業（合成繊維）	89.1	▲ 3.6	89.5	▲ 0.6	114.9	5.9

※ 岡山県の経済的特性を踏まえ、上記6業種については特掲とした。

表4 特殊分類鉱工業指数（平成27年）

分 類	生 産		出 荷		在 庫	
		前年比(%)		前年比(%)		前年比(%)
鉱工業総合	95.5	▲ 2.0	93.4	▲ 3.3	103.7	▲ 0.8
最終需要財	97.7	▲ 2.3	97.9	▲ 3.3	99.7	0.7
投資財	97.6	▲ 1.7	101.0	▲ 4.5	119.5	3.0
資本財	96.5	0.2	109.8	▲ 2.5	141.6	7.7
建設財	100.6	▲ 6.3	94.4	▲ 6.3	105.7	▲ 0.6
消費財	97.7	▲ 2.7	97.0	▲ 2.8	91.8	▲ 0.4
耐久消費財	90.5	▲ 6.5	92.2	▲ 5.9	45.0	▲ 20.2
非耐久消費財	103.0	▲ 0.1	101.2	▲ 0.1	111.3	3.9
生産財	94.2	▲ 1.7	91.3	▲ 3.4	105.6	▲ 1.5
鉱工業用生産財	94.7	▲ 1.8	91.8	▲ 3.0	108.9	▲ 0.9
その他の生産財	87.0	▲ 0.6	88.4	▲ 5.9	80.1	▲ 7.2

2 四半期の生産動向

ー生産指数は、第Ⅱ期に大きく低下したものの、第Ⅰ、Ⅲ、Ⅳ期では、上昇したー

(1) 第Ⅰ期 (1～3月)

前期比で **2.2%** の上昇となった。

輸送機械工業、化学工業などが上昇し、石油・石炭製品工業、はん用・生産用・業務用機械工業などが低下した。

(2) 第Ⅱ期 (4～6月)

前期比で **4.4%** の低下となった。

はん用・生産用・業務用機械工業、窯業・土石製品工業などが上昇し、輸送機械工業、鉄鋼業などが低下した。

(3) 第Ⅲ期 (7～9月)

前期比で **1.1%** の上昇となった。

化学工業、はん用・生産用・業務用機械工業などが上昇し、電子部品・デバイス工業、石油・石炭製品工業などが低下した。

(4) 第Ⅳ期 (10～12月)

前期比で **0.9%** の上昇となった。

輸送機械工業、石油・石炭製品工業などが上昇し、化学工業、はん用・生産用・業務用機械工業などが低下した。

表5 四半期別鉱工業指数の推移

(平成22年(2010)=100、季節調整済)

	平成26年 (2014)				平成27年 (2015)			
	第Ⅰ期	第Ⅱ期	第Ⅲ期	第Ⅳ期	第Ⅰ期	第Ⅱ期	第Ⅲ期	第Ⅳ期
生産	99.5	98.3	96.1	96.0	98.1	93.8	94.8	95.7
(前期比%)	▲ 2.4	▲ 1.2	▲ 2.2	▲ 0.1	2.2	▲ 4.4	1.1	0.9
(前年同期比%)	4.9	4.5	▲ 2.4	▲ 5.2	▲ 0.5	▲ 4.6	▲ 2.3	▲ 0.2
出荷	99.0	96.0	94.2	97.5	96.4	91.5	91.5	94.2
(前期比%)	▲ 2.8	▲ 3.0	▲ 1.9	3.5	▲ 1.1	▲ 5.1	0.0	3.0
(前年同期比%)	11.8	6.7	▲ 4.0	▲ 3.2	▲ 0.9	▲ 4.8	▲ 4.0	▲ 3.6
在庫	101.9	103.7	108.5	103.8	105.3	102.3	104.1	105.3
(前期比%)	▲ 1.7	1.8	4.6	▲ 4.3	1.4	▲ 2.8	1.8	1.2
(前年同期比%)	▲ 6.9	▲ 2.2	4.2	▲ 0.1	3.1	▲ 2.3	▲ 3.0	2.3

注1：前期比は季節調整済指数で比較、前年同期比は原指数で比較

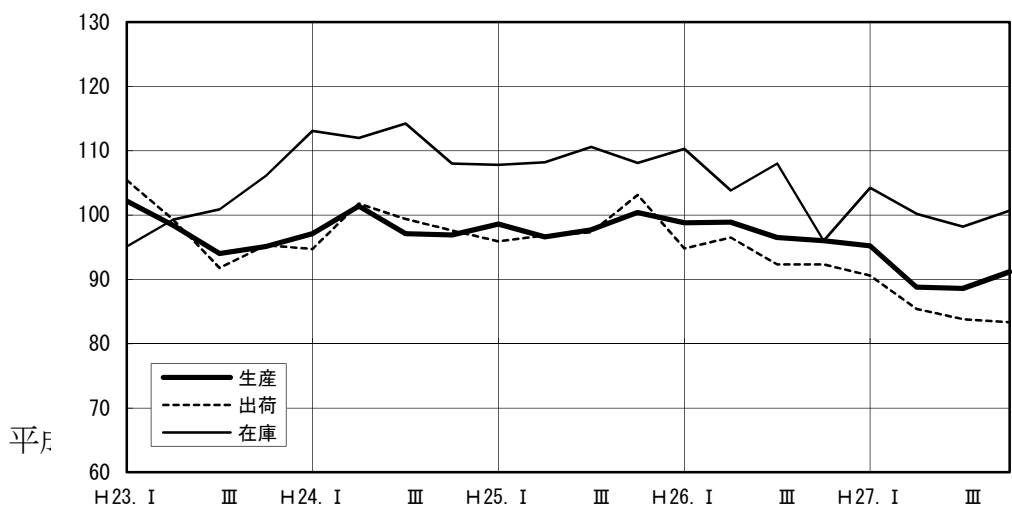
注2：第Ⅰ期は「1～3月」、第Ⅱ期は「4～6月」、第Ⅲ期は「7～9月」、第Ⅳ期は「10～12月」

3 主な業種別の動向

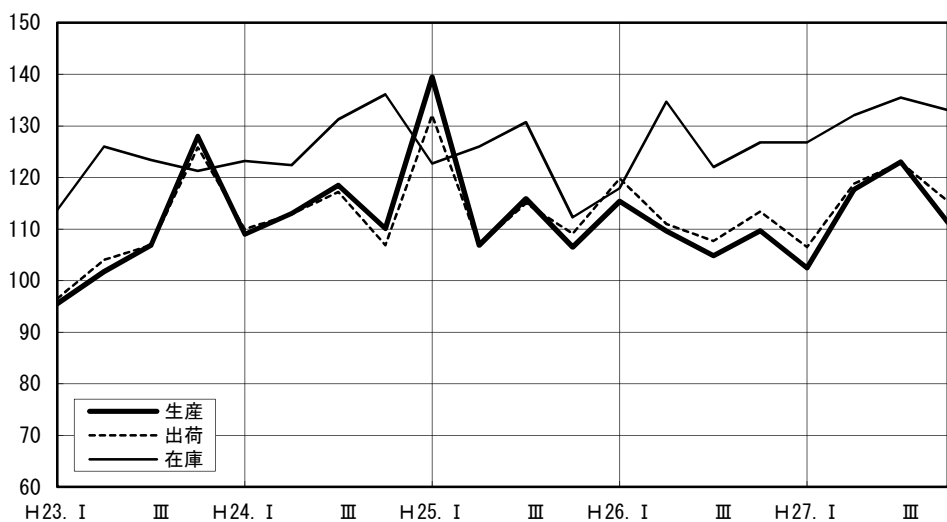
主な業種の生産指数を原指数（年平均）で前年と比較すると、上昇業種は、はん用・生産用・業務用機械工業、電気機械関連工業であり、低下業種は、鉄鋼業、輸送機械工業、窯業・土石製品工業、化学工業（医薬品を除く）、石油・石炭製品工業、繊維工業（合成繊維）であった。

なお、グラフに用いた数値は、季節調整済指数（四半期平均）である。

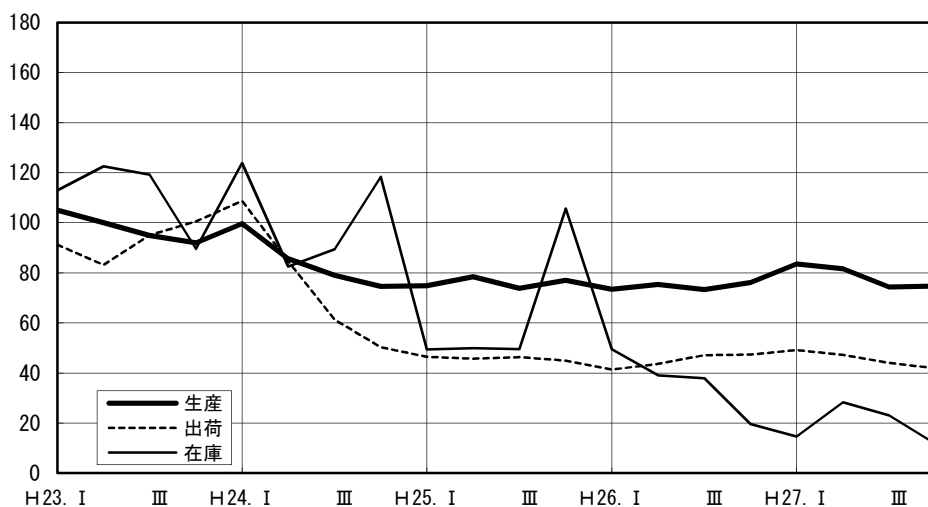
○ 鉄鋼業 — 生産指数 90.9 前年比 6.8% の低下 —



○ はん用・生産用・業務用機械工業 — 生産指数 113.2 前年比 3.5% の上昇 —

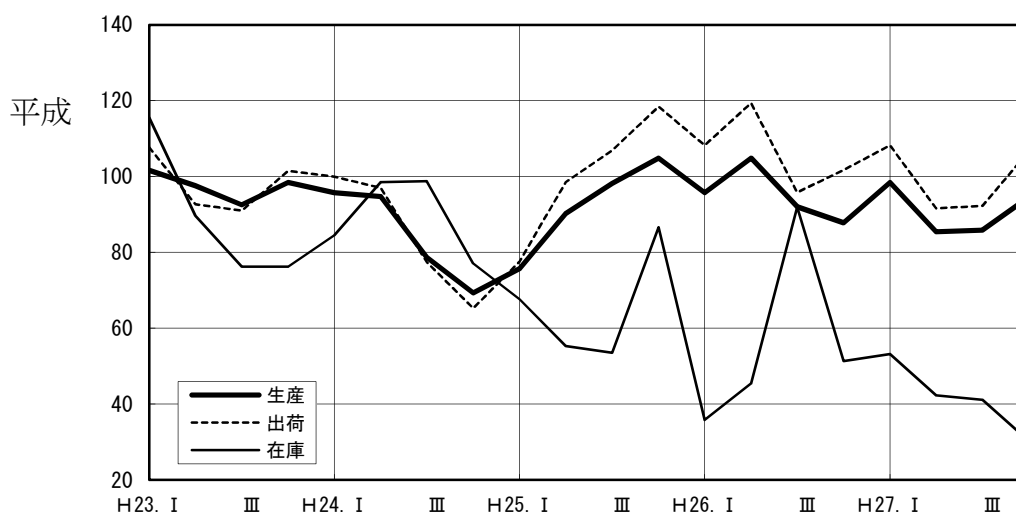


○ 電気機械関連工業 — 生産指数 78.4 前年比 5.0% の上昇 —

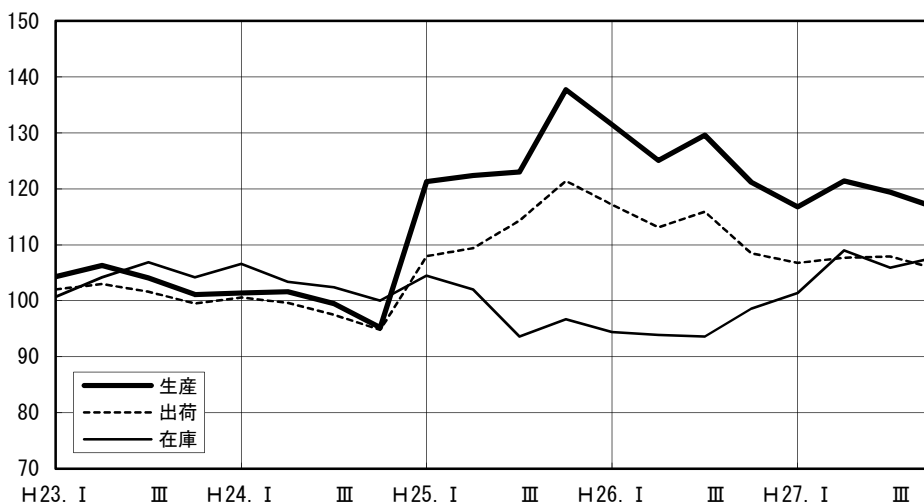


※電気機械関連工業＝電気機械工業，情報通信機械工業，電子部品・デバイス工業

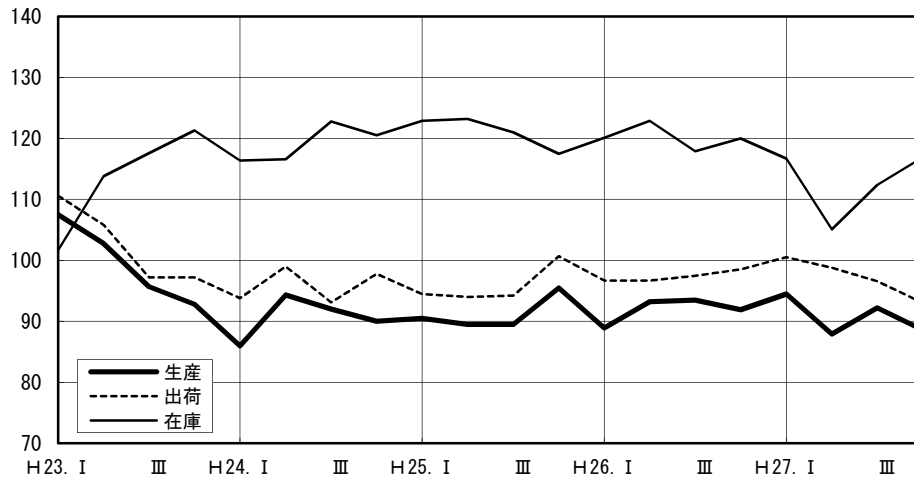
○ 輸送機械工業 — 生産指数 91.2 前年比 3.9% の低下 —



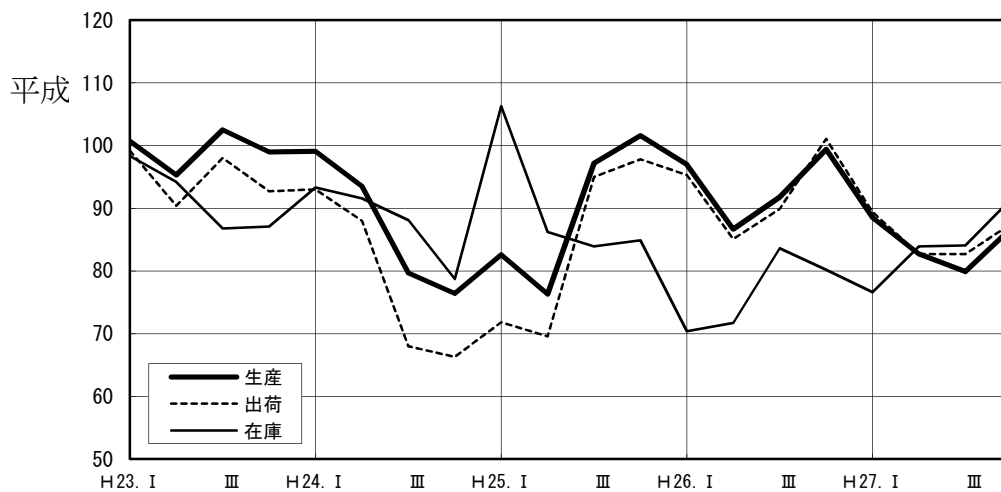
○ 窯業・土石製品工業 — 生産指数 118.5 前年比 6.5% の低下 —



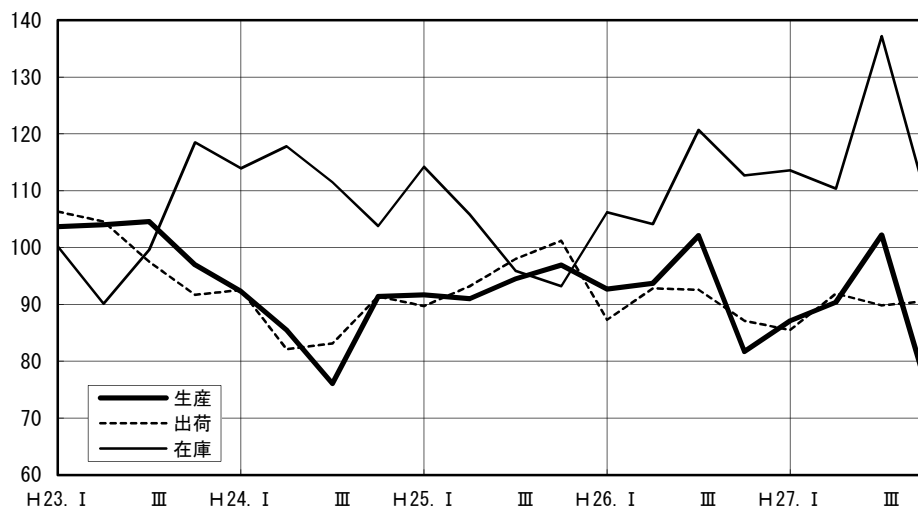
○ 化学工業(医薬品を除く) — 生産指数 90.7 前年比 1.4% の低下 —



○ 石油・石炭製品工業 — 生産指数 84.8 前年比 9.6% の低下 —



○ 繊維工業(合成繊維) — 生産指数 89.1 前年比 3.6% の低下 —



III 指数表

第1表 鉱工業指数の推移（岡山県・全国）

（原指数）

	生産		出荷		在庫	
	岡山県	全国	岡山県	全国	岡山県	全国
平成23年	99.6	97.2	98.6	96.3	103.7	104.3
24	94.9	97.8	90.7	97.5	107.8	110.4
25	97.2	97.0	94.3	96.9	105.9	107.4
26	97.4	99.0	96.6	98.2	104.5	109.5
27	95.5	97.8	93.4	96.9	103.7	113.0

（季節調整済指数）

平成23年Ⅰ期	102.2	96.9	103.4	98.2	100.1	97.7
Ⅱ	100.1	92.9	97.2	89.8	103.6	104.7
Ⅲ	97.4	99.5	96.2	97.9	105.1	106.8
Ⅳ	99.9	100.5	98.3	100.2	106.9	104.5
平成24年Ⅰ期	97.2	101.3	97.5	101.9	106.8	109.6
Ⅱ	97.6	99.1	95.3	98.8	110.9	110.2
Ⅲ	93.3	95.9	86.6	94.6	109.1	112.2
Ⅳ	90.1	94.1	83.0	93.4	105.9	110.4
平成25年Ⅰ期	94.3	94.6	88.5	96.5	108.6	107.2
Ⅱ	93.9	96.1	89.4	95.5	105.9	107.6
Ⅲ	98.5	97.8	97.4	96.6	105.3	107.5
Ⅳ	101.9	99.6	101.9	99.1	103.7	105.5
平成26年Ⅰ期	99.5	101.9	99.0	101.7	101.9	106.8
Ⅱ	98.3	98.8	96.0	97.1	103.7	110.1
Ⅲ	96.1	97.4	94.2	96.6	108.5	111.3
Ⅳ	96.0	98.2	97.5	97.5	103.8	112.3
平成27年Ⅰ期	98.1	99.3	96.4	98.2	105.3	113.3
Ⅱ	93.8	98.0	91.5	96.9	102.3	113.9
Ⅲ	94.8	97.0	91.5	96.2	104.1	113.3
Ⅳ	95.7	97.1	94.2	96.6	105.3	112.7

第2表 生産指数の推移

(平成22年(2010)=100、原指数)

業種分類	ウェイト	2011年	2012年	2013年	2014年	2015年
鉱工業	10,000.0	99.6	94.9	97.2	97.4	95.5
製造工業	9,987.0	99.6	94.9	97.2	97.4	95.5
鉄鋼業	1,094.9	97.2	98.2	98.2	97.5	90.9
非鉄金属工業	113.3	102.3	100.7	100.3	103.4	102.0
金属製品工業	318.9	101.0	106.2	106.4	101.2	101.8
はん用・生産用・業務用機械工業	900.3	108.8	113.9	117.5	109.4	113.2
はん用機械工業	446.9	99.5	109.1	101.9	109.2	132.9
生産用機械工業	402.2	120.5	119.8	140.2	115.4	99.6
業務用機械工業	51.2	97.8	109.4	74.8	63.0	49.5
電気機械工業	40.9	106.8	103.9	102.5	110.6	105.3
情報通信機械工業	96.3	86.2	64.9	41.5	29.8	26.7
電子部品・デバイス工業	436.9	99.5	86.5	81.2	81.2	87.3
輸送機械工業	2,077.8	97.0	84.3	92.4	94.9	91.2
窯業・土石製品工業	254.7	103.7	99.7	126.1	126.7	118.5
化学工業	1,283.6	94.8	91.0	92.2	93.3	92.2
石油・石炭製品工業	741.8	99.1	87.5	89.1	93.8	84.8
プラスチック製品工業	572.5	102.5	98.2	98.6	95.2	97.0
パルプ・紙・紙加工品工業	156.0	102.6	97.0	91.0	93.5	99.9
繊維工業	560.8	103.5	102.7	97.3	96.3	96.2
食料品工業	922.9	103.4	102.0	102.9	105.2	104.5
その他の工業	415.4	95.0	92.3	95.4	100.4	98.3
ゴム製品工業	173.5	97.5	93.2	93.9	96.4	96.2
家具工業	22.6	109.7	105.2	123.3	129.9	124.5
印刷業	94.2	72.7	70.8	66.4	86.7	82.4
木材・木製品工業	93.3	105.9	103.0	111.9	109.4	109.1
その他製品工業	31.8	104.7	110.8	121.8	115.0	106.8
鉱業	13.0	96.8	94.8	93.2	97.1	93.7
公益事業	274.3	111.1	126.7	119.3	118.0	123.5
産業総合	10,274.3	99.9	95.7	97.8	97.9	96.3
参考 電機機械関連工業	574.1	97.8	84.1	76.0	74.7	78.4

電機機械関連工業＝電気機械工業、情報通信機械工業、電子部品・デバイス工業

財分類	ウェイト	2011年	2012年	2013年	2014年	2015年
鉱工業総合	10,000.0	99.6	94.9	97.2	97.4	95.5
最終需要財	3,789.0	100.5	95.8	100.8	100.0	97.7
投資財	1,199.9	104.3	109.0	109.2	99.3	97.6
資本財	875.1	104.3	110.1	109.6	96.3	96.5
建設財	324.8	104.1	105.9	108.1	107.4	100.6
消費財	2,589.1	98.8	89.6	96.9	100.4	97.7
耐久消費財	1,102.0	98.7	76.2	91.6	96.8	90.5
非耐久消費財	1,487.1	98.9	99.6	100.9	103.1	103.0
生産財	6,211.0	99.1	94.3	94.9	95.8	94.2
鉱工業用生産財	5,760.1	99.7	95.5	96.2	96.4	94.7
その他の生産財	450.9	91.1	79.8	79.0	87.5	87.0

第3表 出荷指数の推移

(平成22年(2010)=100、原指数)

業種分類	ウェイト	2011年	2012年	2013年	2014年	2015年
鉱工業	10,000.0	98.6	90.7	94.3	96.6	93.4
製造工業	9,991.2	98.6	90.7	94.3	96.6	93.4
鉄鋼業	1,430.3	97.6	98.7	98.2	93.9	85.6
非鉄金属工業	74.9	101.6	99.8	103.2	102.4	101.3
金属製品工業	207.5	101.2	106.1	106.6	102.3	102.3
はん用・生産用・業務用機械工業	577.8	108.5	113.0	116.3	112.8	115.4
はん用機械工業	324.0	100.6	108.2	103.8	111.5	131.7
生産用機械工業	230.4	121.2	121.1	137.5	119.4	98.4
業務用機械工業	23.4	91.6	98.2	80.0	65.6	56.7
電気機械工業	34.0	103.1	93.0	86.3	91.3	82.2
情報通信機械工業	98.4	63.3	49.6	39.4	31.9	29.9
電子部品・デバイス工業	469.4	97.9	79.6	44.3	44.3	46.0
輸送機械工業	1,616.4	98.5	83.9	100.4	105.7	100.2
窯業・土石製品工業	182.8	101.3	98.2	113.4	113.7	107.2
化学工業	1,729.4	99.3	95.7	96.0	97.6	97.4
石油・石炭製品工業	1,935.6	95.0	79.1	82.8	92.8	86.1
プラスチック製品工業	313.7	101.0	98.0	113.3	111.6	111.2
パルプ・紙・紙加工品工業	109.2	101.9	97.0	92.0	93.4	97.4
繊維工業	333.3	100.8	98.8	96.5	97.0	98.0
食料品工業	588.6	103.6	86.4	104.6	106.7	108.8
その他の工業	289.9	96.0	94.6	98.9	102.4	100.8
ゴム製品工業	105.9	95.7	91.5	92.1	95.1	94.2
家具工業	15.3	110.7	107.1	125.7	132.4	127.0
印刷業	51.8	72.7	70.8	66.4	86.7	82.4
木材・木製品工業	83.6	104.7	104.4	113.0	109.6	110.7
その他製品工業	33.3	104.5	110.7	123.2	117.8	113.0
鉱業	8.8	96.4	76.6	75.7	76.0	73.5
公益事業	362.6	105.6	111.4	108.0	106.7	110.2
産業総合	10,362.6	98.9	91.4	94.8	97.0	94.0
参考 電機機械関連工業	601.8	92.5	75.5	45.9	45.0	45.4

電気機械関連工業＝電気機械工業、情報通信機械工業、電子部品・デバイス工業

財分類	ウェイト	2011年	2012年	2013年	2014年	2015年
鉱工業総合	10,000.0	98.6	90.7	94.3	96.6	93.4
最終需要財	3,224.8	99.6	87.0	99.3	101.2	97.9
投資財	748.9	107.2	113.8	119.3	105.8	101.0
資本財	319.4	109.7	119.6	128.7	112.6	109.8
建設財	429.5	105.2	109.4	112.3	100.8	94.4
消費財	2,475.9	97.3	78.9	93.3	99.8	97.0
耐久消費財	1,153.8	97.9	75.4	91.2	98.0	92.2
非耐久消費財	1,322.1	96.9	81.9	95.1	101.3	101.2
生産財	6,775.2	98.1	92.4	91.9	94.5	91.3
鉱工業用生産財	5,646.0	98.6	94.4	93.6	94.6	91.8
その他の生産財	1,129.2	96.0	82.4	83.5	93.9	88.4

第4表 在庫指数の推移

(平成22年(2010)=100、原指数)

業種分類	ウェイト	2011年	2012年	2013年	2014年	2015年
鉱工業	10,000.0	103.7	107.8	105.9	104.5	103.7
製造工業	9,989.9	103.7	107.8	106.0	104.5	103.7
鉄鋼業	1,526.5	100.3	111.8	108.8	105.5	101.1
非鉄金属工業	81.5	120.0	143.4	133.1	94.0	122.7
金属製品工業	58.0	111.3	118.5	128.1	76.8	81.3
はん用・生産用・業務用機械工業	382.5	120.9	128.4	130.4	127.6	126.7
はん用機械工業	55.6	132.9	127.5	134.6	146.9	116.4
生産用機械工業	259.7	124.8	134.6	130.2	132.4	137.9
業務用機械工業	67.2	95.7	105.2	127.7	92.9	91.9
電気機械工業	2.7	164.5	129.3	119.5	162.8	123.4
情報通信機械工業	19.9	103.5	101.3	58.9	19.7	2.3
電子部品・デバイス工業	—	—	—	—	—	—
輸送機械工業	677.0	91.0	88.2	63.2	55.4	43.3
窯業・土石製品工業	472.7	104.0	103.1	99.7	94.8	104.9
化学工業	3,069.0	113.6	119.2	120.9	119.7	113.0
石油・石炭製品工業	1,001.6	91.6	87.8	88.1	77.6	81.2
プラスチック製品工業	493.5	101.9	98.6	101.8	91.3	94.7
パルプ・紙・紙加工品工業	85.5	93.5	102.8	111.2	107.0	116.8
繊維工業	1,389.0	95.4	100.4	100.7	116.2	123.5
食料品工業	383.8	93.6	85.7	87.2	99.1	103.7
その他の工業	346.7	116.0	127.9	116.5	116.7	124.0
ゴム製品工業	142.5	102.6	101.2	102.1	100.3	110.9
家具工業	18.8	100.0	100.0	100.0	100.0	100.0
印刷業	—	—	—	—	—	—
木材・木製品工業	154.0	130.8	158.7	129.3	131.1	140.0
その他製品工業	31.4	113.5	114.9	129.2	130.8	119.5
鉱業	10.1	106.4	95.2	76.4	80.1	73.4
公益事業	—	—	—	—	—	—
産業総合	10,000.0	103.7	107.8	105.9	104.5	103.7
参考 電機機械関連工業	22.6	110.8	104.7	66.2	36.8	16.8

電気機械関連工業＝電気機械工業、情報通信機械工業、電子部品・デバイス工業

財分類	ウェイト	2011年	2012年	2013年	2014年	2015年
鉱工業総合	10,000.0	103.7	107.8	105.9	104.5	103.7
最終需要財	3,306.0	99.1	101.2	95.3	99.0	99.7
投資財	939.1	111.3	122.8	118.2	116.0	119.5
資本財	360.8	113.8	125.8	129.6	131.5	141.6
建設財	578.3	109.7	121.0	111.1	106.3	105.7
消費財	2,366.9	94.2	92.6	86.1	92.2	91.8
耐久消費財	695.5	92.1	89.2	63.1	56.4	45.0
非耐久消費財	1,671.4	95.1	94.0	95.7	107.1	111.3
生産財	6,694.0	106.0	111.4	111.2	107.2	105.6
鉱工業用生産財	5,938.6	106.8	112.8	111.9	109.9	108.9
その他の生産財	755.4	99.5	99.8	105.8	86.3	80.1

第5表 業種分類生産指数（付加価値額ウェイト）

分類	鉱工業総合	製造工業										電気機械情報工業	電子部品工業・デバイス工業	輸送機械	窯業・土石製品	化学工業
		鉄鋼業	非鉄金属業	金属製品	はん用工業	はん用工業・生産機械	はん用工業	生産機械工業	業務工業							
ウェイト	10000	9987.0	1094.9	113.3	318.9	900.3	446.9	402.2	51.2	40.9	96.3	436.9	2077.8	254.7	1283.6	

原指	年	生産指数																															
		1月	2月	3月	4月	5月	6月	7月	8月	9月	10月	11月	12月	1月	2月	3月	4月	5月	6月	7月	8月	9月	10月	11月	12月								
原指	27年	95.5	95.5	90.9	102.0	101.8	113.2	132.9	99.6	49.5	105.3	26.7	87.3	91.2	118.5	92.2	94.2	94.2	101.7	108.8	89.8	83.3	97.0	71.4	57.7	101.3	29.0	86.4	92.0	114.9	100.8		
	I期	96.4	96.4	95.2	107.1	98.5	99.0	118.3	82.6	60.1	116.5	29.0	89.0	101.4	117.3	89.6	94.9	94.9	85.3	98.9	96.2	95.7	113.7	80.8	56.0	107.8	28.9	81.5	105.4	114.8	89.0		
	II期	92.9	92.9	89.5	112.7	99.1	109.1	138.7	84.1	47.6	88.3	29.0	93.8	82.0	119.4	88.2	100.0	100.0	98.7	113.7	109.4	118.0	144.1	95.5	66.6	140.5	29.0	99.2	106.7	122.2	79.1		
	III期	95.2	95.2	88.8	105.7	103.1	118.0	135.5	108.4	40.4	107.3	26.7	85.4	84.6	115.2	100.8	4月	93.5	93.5	85.4	112.1	103.6	104.6	132.5	82.1	38.2	99.0	29.4	89.9	86.0	120.8	89.3	
	IV期	97.6	97.6	90.2	82.5	106.4	126.8	138.9	123.2	49.9	108.9	22.2	80.9	96.6	122.2	90.4	5月	87.5	87.5	93.9	113.8	90.4	92.2	112.5	75.7	44.9	75.0	28.9	88.9	68.7	116.0	85.7	
	数	1月	94.2	94.2	101.7	108.8	89.8	83.3	97.0	71.4	57.7	101.3	29.0	86.4	92.0	114.9	100.8	6月	97.6	97.6	89.3	112.2	103.4	130.5	171.0	94.5	59.8	91.0	28.8	102.7	91.4	121.4	89.5
		2月	94.9	94.9	85.3	98.9	96.2	95.7	113.7	80.8	56.0	107.8	28.9	81.5	105.4	114.8	89.0	7月	97.3	97.3	88.3	114.2	111.0	95.2	112.7	80.9	54.8	111.6	28.2	95.4	90.0	120.0	105.2
		3月	100.0	100.0	98.7	113.7	109.4	118.0	144.1	95.5	66.6	140.5	29.0	99.2	106.7	122.2	79.1	8月	87.3	87.3	92.3	115.9	91.4	86.3	94.0	84.0	36.3	96.4	26.6	80.1	67.1	105.4	99.5
		4月	93.5	93.5	85.4	112.1	103.6	104.6	132.5	82.1	38.2	99.0	29.4	89.9	86.0	120.8	89.3	9月	101.0	101.1	85.7	86.9	106.9	172.6	199.9	160.4	30.2	114.0	25.2	80.7	96.6	120.1	97.6
		5月	87.5	87.5	93.9	113.8	90.4	92.2	112.5	75.7	44.9	75.0	28.9	88.9	68.7	116.0	85.7	10月	91.9	91.9	93.6	39.3	109.7	101.4	100.9	109.7	40.3	110.4	23.7	80.9	95.9	121.2	83.0
		6月	97.6	97.6	89.3	112.2	103.4	130.5	171.0	94.5	59.8	91.0	28.8	102.7	91.4	121.4	89.5	11月	96.2	96.2	88.8	99.4	103.9	102.6	121.1	89.8	41.6	102.4	22.2	81.4	99.7	123.3	89.9
		7月	97.3	97.3	88.3	114.2	111.0	95.2	112.7	80.9	54.8	111.6	28.2	95.4	90.0	120.0	105.2	12月	104.6	104.6	88.3	108.7	105.5	176.5	194.8	170.0	67.8	114.0	20.7	80.3	94.3	122.2	98.3
8月		87.3	87.3	92.3	115.9	91.4	86.3	94.0	84.0	36.3	96.4	26.6	80.1	67.1	105.4	99.5																	
9月		101.0	101.1	85.7	86.9	106.9	172.6	199.9	160.4	30.2	114.0	25.2	80.7	96.6	120.1	97.6																	
10月		91.9	91.9	93.6	39.3	109.7	101.4	100.9	109.7	40.3	110.4	23.7	80.9	95.9	121.2	83.0																	
11月		96.2	96.2	88.8	99.4	103.9	102.6	121.1	89.8	41.6	102.4	22.2	81.4	99.7	123.3	89.9																	
12月		104.6	104.6	88.3	108.7	105.5	176.5	194.8	170.0	67.8	114.0	20.7	80.3	94.3	122.2	98.3																	

季節調整指数	年	生産指数																														
		1月	2月	3月	4月	5月	6月	7月	8月	9月	10月	11月	12月	1月	2月	3月	4月	5月	6月	7月	8月	9月	10月	11月	12月							
季節調整指数	27年	98.1	98.1	95.2	107.6	100.5	102.5	113.7	91.3	57.2	102.8	29.6	93.5	98.4	116.8	94.8	101.0	101.0	100.3	107.1	100.1	104.2	115.7	91.4	54.9	97.3	31.1	100.0	98.2	118.8	94.4	
	I期	93.8	93.8	88.8	109.2	100.4	117.7	134.8	97.2	50.4	98.9	30.9	91.1	85.4	121.4	90.8	2月	98.0	98.1	92.0	106.0	100.9	101.5	105.5	96.2	58.3	98.9	27.3	88.9	100.6	116.5	96.3
	II期	94.8	94.8	88.6	106.4	103.9	123.0	141.1	114.4	36.5	111.7	24.7	82.4	85.8	119.4	95.7	3月	95.2	95.2	93.2	109.8	100.5	101.9	120.0	86.2	58.4	112.1	30.4	91.7	96.4	115.2	93.8
	III期	95.7	95.6	91.2	84.9	103.6	111.3	145.2	99.6	57.2	106.6	22.1	83.0	94.5	116.6	87.4	4月	94.7	94.7	86.1	110.5	102.0	110.5	125.3	96.3	45.7	104.9	31.6	88.2	94.8	118.9	95.0
	IV期																5月	90.9	91.0	90.3	110.9	99.2	104.7	128.2	86.4	48.6	89.6	33.0	90.0	77.1	121.6	85.8
	1月	101.0	101.0	100.3	107.1	100.1	104.2	115.7	91.4	54.9	97.3	31.1	100.0	98.2	118.8	94.4	6月	95.7	95.7	89.9	106.1	100.1	137.8	150.8	108.8	56.8	102.1	28.0	95.2	84.2	123.7	91.6
	2月	98.0	98.1	92.0	106.0	100.9	101.5	105.5	96.2	58.3	98.9	27.3	88.9	100.6	116.5	96.3	7月	92.0	92.0	89.7	106.6	102.5	82.8	92.7	83.6	43.5	121.0	26.7	87.5	84.3	122.2	95.7
	3月	95.2	95.2	93.2	109.8	100.5	101.9	120.0	86.2	58.4	112.1	30.4	91.7	96.4	115.2	93.8	8月	93.6	93.6	91.7	117.5	100.7	107.7	120.8	98.5	36.0	102.1	25.8	82.6	84.4	116.1	96.8
	4月	94.7	94.7	86.1	110.5	102.0	110.5	125.3	96.3	45.7	104.9	31.6	88.2	94.8	118.9	95.0	9月	98.7	98.7	84.5	95.1	108.5	178.5	209.7	161.2	30.0	112.1	21.5	77.2	88.6	119.9	94.7
	5月	90.9	91.0	90.3	110.9	99.2	104.7	128.2	86.4	48.6	89.6	33.0	90.0	77.1	121.6	85.8	10月	92.9	92.8	90.9	39.9	103.6	114.3	113.7	118.0	42.4	108.3	21.9	78.1	91.8	115.3	81.5
	6月	95.7	95.7	89.9	106.1	100.1	137.8	150.8	108.8	56.8	102.1	28.0	95.2	84.2	123.7	91.6	11月	95.6	95.6	91.7	110.4	102.0	95.1	116.0	89.8	50.7	105.3	22.1	84.5	97.7	119.4	89.7
	7月	92.0	92.0	89.7	106.6	102.5	82.8	92.7	83.6	43.5	121.0	26.7	87.5	84.3	122.2	95.7	12月	98.5	98.5	91.0	104.3	105.3	124.6	206.0	90.9	78.6	106.3	22.2	86.3	93.9	115.2	91.1
8月	93.6	93.6	91.7	117.5	100.7	107.7	120.8	98.5	36.0	102.1	25.8	82.6	84.4	116.1	96.8																	
9月	98.7	98.7	84.5	95.1	108.5	178.5	209.7	161.2	30.0	112.1	21.5	77.2	88.6	119.9	94.7																	
10月	92.9	92.8	90.9	39.9	103.6	114.3	113.7	118.0	42.4	108.3	21.9	78.1	91.8	115.3	81.5																	
11月	95.6	95.6	91.7	110.4	102.0	95.1	116.0	89.8	50.7	105.3	22.1	84.5	97.7	119.4	89.7																	
12月	98.5	98.5	91.0	104.3	105.3	124.6	206.0	90.9	78.6	106.3	22.2	86.3	93.9	115.2	91.1																	

											鉱	公 益 事 業	産 業 総 合	電 機 機 械 関 連 工 業 (参 考)	分 類
石 炭 製 業 品 ・ 油 工 業	製 品 工 業	紙 加 工 品 ・ 紙 工 業	織 維 工 業	工 食 料 工 業	工 そ の 他 の 業	工 ゴ ム 製 業 品	家 具 工 業	印 刷 業	品 木 材 工 ・ 木 製	製 そ 品 の 工 業 他					
741.8	572.5	156.0	560.8	922.9	415.4	173.5	22.6	94.2	93.3	31.8	13.0	274.3	10274.3	574.1	ウェイト

84.8	97.0	99.9	96.2	104.5	98.3	96.2	124.5	82.4	109.1	106.8	93.7	123.5	96.3	78.4	27年	原 指 数
94.0	91.9	95.6	100.5	95.3	101.0	99.3	137.0	88.2	105.8	108.1	96.6	140.3	97.5	80.9	I期	
80.0	103.5	100.2	93.5	107.2	96.4	95.7	118.9	89.5	97.6	101.8	91.7	131.6	93.9	82.5	II期	
79.2	101.5	101.6	94.8	105.2	98.8	94.5	122.2	75.0	120.0	113.9	91.5	89.8	95.1	77.1	III期	
86.2	91.0	102.3	95.9	110.5	97.0	95.2	119.8	76.9	113.0	103.5	95.1	132.4	98.5	73.0	IV期	
98.2	86.8	91.8	100.0	92.5	97.3	94.8	144.3	73.0	109.3	115.0	94.8	143.6	95.5	77.8	1月	
94.4	91.6	93.8	100.7	94.1	98.8	97.5	131.4	80.8	106.2	113.6	97.7	139.9	96.1	74.5	2月	
89.4	97.4	101.3	100.8	99.3	106.8	105.6	135.4	110.8	101.9	95.7	97.4	137.5	101.0	90.3	3月	
81.3	97.4	101.2	96.4	112.7	96.5	100.5	126.5	100.6	82.0	83.8	89.8	161.1	95.3	80.4	4月	
81.6	102.6	96.0	94.6	103.6	88.4	86.2	110.3	87.2	84.8	98.7	90.4	128.3	88.6	77.8	5月	
77.0	110.5	103.4	89.6	105.2	104.4	100.3	120.0	80.8	126.1	122.8	95.0	105.4	97.8	89.4	6月	
79.3	112.0	109.9	96.6	110.4	104.4	104.7	124.7	76.1	123.1	117.2	93.4	89.6	97.1	85.3	7月	
84.8	100.3	96.3	91.6	97.7	92.7	83.5	123.9	78.9	112.1	104.4	89.2	97.1	87.6	72.3	8月	
73.6	92.3	98.5	96.2	107.4	99.4	95.4	117.9	70.1	124.7	120.2	91.8	82.8	100.6	73.8	9月	
74.1	86.2	103.4	93.8	101.3	94.3	100.3	123.1	73.0	98.9	91.0	95.0	115.0	92.5	73.4	10月	
81.2	100.6	101.8	100.4	107.3	99.9	95.2	127.1	78.0	121.6	107.5	93.1	126.0	97.0	72.9	11月	
103.2	86.2	101.8	93.6	123.0	96.9	90.2	109.2	79.6	118.6	112.1	97.1	156.1	106.0	72.7	12月	

															27年	季 節 調 整 指 数
88.5	95.4	99.8	97.2	106.8	98.2	99.2	143.8	77.6	102.3	108.7	95.9	132.0	99.0	83.5	I期	
82.7	95.2	100.4	97.4	104.9	99.1	96.6	120.5	87.4	107.9	108.7	92.7	144.7	95.2	81.7	II期	
79.9	97.9	100.7	96.1	103.5	98.6	94.3	121.3	83.9	113.4	106.0	92.6	94.2	94.6	74.3	III期	
86.9	100.8	99.0	94.2	104.0	97.6	94.9	115.3	81.3	111.7	102.9	94.1	125.6	96.6	74.7	IV期	
90.8	98.6	100.5	97.9	116.5	100.0	100.4	160.7	80.4	103.8	108.0	96.7	129.2	101.8	88.7	1月	
90.7	97.0	101.2	98.8	107.5	97.1	98.3	140.0	69.2	104.4	111.2	100.7	134.0	99.1	78.8	2月	
84.0	90.6	97.7	94.9	96.4	97.4	98.8	130.7	83.1	98.6	106.9	90.2	132.7	96.2	83.1	3月	
83.6	92.8	98.2	95.2	104.6	99.1	99.0	128.5	87.1	107.5	102.8	90.4	182.3	96.6	79.1	4月	
84.1	93.4	101.9	100.7	105.6	97.3	94.9	115.6	88.3	97.8	110.0	93.4	135.6	92.8	81.6	5月	
80.3	99.3	101.2	96.2	104.4	101.0	95.8	117.3	86.9	118.5	113.4	94.3	116.1	96.1	84.3	6月	
79.8	98.4	105.8	95.8	103.0	99.1	95.3	117.8	80.4	116.9	103.4	91.9	89.9	91.2	79.7	7月	
82.3	100.2	98.8	96.6	101.5	99.4	94.1	125.3	90.9	112.6	105.7	93.5	98.1	93.8	74.7	8月	
77.7	95.1	97.6	96.0	106.0	97.3	93.6	120.7	80.4	110.8	108.9	92.3	94.6	98.7	68.5	9月	
81.7	97.9	99.4	94.2	104.9	97.3	96.5	116.4	80.6	110.2	98.7	94.8	114.8	93.7	70.8	10月	
83.8	105.3	99.4	95.4	104.1	98.0	94.7	117.3	77.5	116.4	106.8	94.2	128.2	96.4	75.8	11月	
95.3	99.2	98.1	92.9	103.0	97.5	93.6	112.2	85.8	108.4	103.1	93.2	133.7	99.6	77.4	12月	

第6表 業種分類出荷指数

分類	鉱工業総合	製造工業										電気機械通信	情報工業	電子部品工業	輸送機械	窯業・土石製品	化学工業
		鉄鋼業	非鉄金属業	金属製品	はん用工業	はん用工業	はん用工業	はん用工業	はん用工業	はん用工業	はん用工業						
ウェイト	10000	9991.2	1430.3	74.9	207.5	577.8	324.0	230.4	23.4	34.0	98.4	469.4	1616.4	182.8	1729.4		

原指	年	指数																														
		1月	2月	3月	4月	5月	6月	7月	8月	9月	10月	11月	12月	1月	2月	3月	4月	5月	6月	7月	8月	9月	10月	11月	12月							
原指	27年	93.4	93.4	85.6	101.3	102.3	115.4	131.7	98.4	56.7	82.2	29.9	46.0	100.2	107.2	97.4	94.8	94.8	89.9	106.2	89.8	90.5	103.1	77.7	42.9	76.9	36.5	46.4	102.5	108.6	100.5	
	I期	98.8	98.8	90.9	106.3	97.9	105.7	120.9	88.6	64.3	90.7	30.7	47.7	118.2	107.6	96.1	98.3	98.3	87.9	90.2	96.3	101.7	116.1	85.8	58.4	82.2	24.0	43.6	121.2	106.1	94.1	
	II期	89.6	89.6	83.4	107.4	99.4	113.9	136.9	86.5	64.2	68.5	28.1	48.1	85.6	105.9	98.7	103.2	103.2	94.8	122.5	107.5	125.0	143.5	102.2	91.5	113.0	31.7	53.1	131.0	108.2	93.8	
	III期	91.3	91.3	85.1	109.3	104.9	118.1	133.3	103.5	51.8	84.8	34.1	47.1	90.6	106.0	100.4	4月	92.8	92.8	84.3	112.2	99.8	113.9	133.5	87.2	105.2	76.3	25.0	48.0	91.0	111.1	103.7
	IV期	94.0	94.0	83.2	82.0	107.0	123.8	135.8	115.0	46.5	85.0	26.5	41.1	106.3	109.1	94.3	5月	83.9	83.9	84.0	91.9	91.8	96.0	112.6	78.1	42.4	59.2	25.4	44.4	69.7	104.5	93.5
	1月	94.8	94.8	89.9	106.2	89.8	90.5	103.1	77.7	42.9	76.9	36.5	46.4	102.5	108.6	100.5	6月	92.1	92.2	81.8	118.2	106.7	131.8	164.7	94.2	45.0	70.1	33.9	51.8	96.2	102.2	98.8
	2月	98.3	98.3	87.9	90.2	96.3	101.7	116.1	85.8	58.4	82.2	24.0	43.6	121.2	106.1	94.1	7月	93.1	93.1	81.4	117.9	112.1	101.5	115.4	86.1	59.7	91.2	29.7	51.0	96.8	110.5	105.3
	3月	103.2	103.2	94.8	122.5	107.5	125.0	143.5	102.2	91.5	113.0	31.7	53.1	131.0	108.2	93.8	8月	85.2	85.2	82.6	119.2	96.4	90.8	97.0	86.8	43.9	73.9	36.3	44.8	67.1	96.4	98.4
	4月	92.8	92.8	84.3	112.2	99.8	113.9	133.5	87.2	105.2	76.3	25.0	48.0	91.0	111.1	103.7	9月	95.5	95.5	91.2	90.9	106.2	162.1	187.5	137.6	51.9	89.2	36.3	45.6	107.8	111.1	97.5
	5月	83.9	83.9	84.0	91.9	91.8	96.0	112.6	78.1	42.4	59.2	25.4	44.4	69.7	104.5	93.5	10月	87.4	87.4	87.8	52.8	107.6	104.2	104.2	108.5	62.4	83.7	26.4	42.1	103.8	108.1	87.2
	6月	92.1	92.2	81.8	118.2	106.7	131.8	164.7	94.2	45.0	70.1	33.9	51.8	96.2	102.2	98.8	11月	90.4	90.4	80.1	84.0	106.0	107.1	123.5	91.4	35.9	80.0	26.3	40.3	108.4	108.4	90.7
	7月	93.1	93.1	81.4	117.9	112.1	101.5	115.4	86.1	59.7	91.2	29.7	51.0	96.8	110.5	105.3	12月	104.1	104.1	81.7	109.2	107.4	160.2	179.7	145.0	41.3	91.2	26.8	40.8	106.6	110.8	105.1
8月	85.2	85.2	82.6	119.2	96.4	90.8	97.0	86.8	43.9	73.9	36.3	44.8	67.1	96.4	98.4																	
9月	95.5	95.5	91.2	90.9	106.2	162.1	187.5	137.6	51.9	89.2	36.3	45.6	107.8	111.1	97.5																	
10月	87.4	87.4	87.8	52.8	107.6	104.2	104.2	108.5	62.4	83.7	26.4	42.1	103.8	108.1	87.2																	
11月	90.4	90.4	80.1	84.0	106.0	107.1	123.5	91.4	35.9	80.0	26.3	40.3	108.4	108.4	90.7																	
12月	104.1	104.1	81.7	109.2	107.4	160.2	179.7	145.0	41.3	91.2	26.8	40.8	106.6	110.8	105.1																	

季節調整指数	年	指数																														
		1月	2月	3月	4月	5月	6月	7月	8月	9月	10月	11月	12月	1月	2月	3月	4月	5月	6月	7月	8月	9月	10月	11月	12月							
季節調整指数	27年	96.4	96.4	90.6	106.1	101.7	106.5	116.8	93.7	56.6	81.2	32.2	50.3	108.2	106.8	100.8	97.4	97.3	91.5	109.6	101.2	109.8	120.2	96.9	54.3	76.2	40.0	51.2	112.1	109.9	97.4	
	I期	91.5	91.4	85.4	104.4	100.3	118.8	133.9	96.3	63.1	76.9	30.5	48.6	91.6	107.7	99.0	98.6	98.7	94.6	99.5	101.9	105.4	110.1	96.7	57.3	77.2	25.0	49.1	108.3	106.7	103.2	
	II期	91.5	91.5	83.8	111.3	104.2	122.9	138.1	107.2	51.9	86.8	29.3	44.6	92.3	107.9	98.8	93.2	93.1	85.7	109.3	102.0	104.4	120.0	87.6	58.2	90.1	31.6	50.6	104.3	103.8	101.9	
	III期	94.2	94.2	83.3	83.8	103.9	115.4	140.5	100.0	50.8	82.7	27.8	41.5	106.7	105.7	91.4	4月	94.9	94.8	88.2	106.4	100.0	115.6	126.1	97.0	84.7	82.4	28.4	50.6	103.8	106.2	104.4
	IV期	94.2	94.2	83.3	83.8	103.9	115.4	140.5	100.0	50.8	82.7	27.8	41.5	106.7	105.7	91.4	5月	88.1	88.0	84.6	95.7	99.0	108.1	126.9	87.0	56.0	69.7	32.4	49.0	80.6	108.5	94.5
	1月	97.4	97.3	91.5	109.6	101.2	109.8	120.2	96.9	54.3	76.2	40.0	51.2	112.1	109.9	97.4	6月	91.4	91.5	83.4	111.0	102.0	132.8	148.6	104.8	48.5	78.6	30.6	46.2	90.4	108.4	98.2
	2月	98.6	98.7	94.6	99.5	101.9	105.4	110.1	96.7	57.3	77.2	25.0	49.1	108.3	106.7	103.2	7月	89.6	89.7	80.7	111.0	102.3	88.9	97.8	86.7	56.2	96.0	30.1	46.6	89.3	110.5	100.8
	3月	93.2	93.1	85.7	109.3	102.0	104.4	120.0	87.6	58.2	90.1	31.6	50.6	104.3	103.8	101.9	8月	91.9	91.8	84.7	125.2	105.1	113.7	124.0	99.3	50.4	78.4	29.9	45.1	89.2	105.0	99.7
	4月	94.9	94.8	88.2	106.4	100.0	115.6	126.1	97.0	84.7	82.4	28.4	50.6	103.8	106.2	104.4	9月	93.1	93.1	85.9	97.6	105.3	166.1	192.6	135.7	49.1	85.9	27.9	42.0	98.4	108.2	95.8
	5月	88.1	88.0	84.6	95.7	99.0	108.1	126.9	87.0	56.0	69.7	32.4	49.0	80.6	108.5	94.5	10月	91.1	91.0	85.7	52.6	102.5	116.9	114.5	115.8	61.6	82.8	26.8	40.5	105.0	104.3	83.9
	6月	91.4	91.5	83.4	111.0	102.0	132.8	148.6	104.8	48.5	78.6	30.6	46.2	90.4	108.4	98.2	11月	92.1	92.1	80.8	93.4	103.9	99.9	119.0	92.0	46.7	81.2	28.3	40.3	108.9	107.0	90.9
	7月	89.6	89.7	80.7	111.0	102.3	88.9	97.8	86.7	56.2	96.0	30.1	46.6	89.3	110.5	100.8	12月	99.4	99.5	83.3	105.3	105.3	129.3	187.9	92.3	44.2	84.1	28.2	43.6	106.1	105.9	99.3
8月	91.9	91.8	84.7	125.2	105.1	113.7	124.0	99.3	50.4	78.4	29.9	45.1	89.2	105.0	99.7																	
9月	93.1	93.1	85.9	97.6	105.3	166.1	192.6	135.7	49.1	85.9	27.9	42.0	98.4	108.2	95.8																	
10月	91.1	91.0	85.7	52.6	102.5	116.9	114.5	115.8	61.6	82.8	26.8	40.5	105.0	104.3	83.9																	
11月	92.1	92.1	80.8	93.4	103.9	99.9	119.0	92.0	46.7	81.2	28.3	40.3	108.9	107.0	90.9																	
12月	99.4	99.5	83.3	105.3	105.3	129.3	187.9	92.3	44.2	84.1	28.2	43.6	106.1	105.9	99.3																	

石油 炭 製 業品・	製 品 工 業	紙 加 工 品・ 紙 工 業	織 維 工 業	工 食 料 業 品	工 そ の 他 業 の	工 ゴ ム 製 業 品	家 具 工 業	印 刷 業	品 木 材 工 ・ 木 業 製	製 そ 品 の 工 業 他	鉦 業	公 益 事 業	産 業 総 合	電 機 機 械 関 連 工 業 (参 考)	分 類

86.1	111.2	97.4	98.0	108.8	100.8	94.2	127.0	82.4	110.7	113.0	73.5	110.2	94.0	45.4	27年	原 指 数
97.5	99.6	92.7	136.9	96.4	101.8	96.1	138.8	88.2	104.6	117.1	74.8	122.2	99.6	47.3	I期	
79.0	115.6	97.6	98.4	110.2	97.4	95.8	122.9	89.5	98.4	100.3	73.5	116.4	90.6	46.0	II期	
81.1	116.3	99.8	76.0	109.6	102.8	91.9	124.2	75.0	121.8	123.0	72.5	89.2	91.2	47.1	III期	
86.6	113.2	99.4	80.5	119.1	101.0	93.1	122.2	76.9	118.0	111.4	73.4	113.2	94.6	41.2	IV期	
100.3	90.4	89.7	116.2	89.7	98.6	92.8	145.8	73.0	103.8	121.7	73.9	129.3	96.0	46.5	1月	
101.1	96.4	91.3	139.4	95.3	100.2	95.7	133.1	80.8	102.4	123.8	73.6	122.2	99.1	42.6	2月	
91.2	112.1	97.2	155.1	104.1	106.7	99.8	137.4	110.8	107.6	105.8	76.8	115.0	103.6	52.9	3月	
80.1	121.2	100.1	121.4	111.2	94.7	95.1	134.7	100.6	85.8	88.5	74.6	134.4	94.3	45.9	4月	
78.9	107.7	92.6	99.2	106.4	89.9	85.9	111.9	87.2	87.6	102.8	72.1	114.9	85.0	42.1	5月	
78.0	117.9	100.0	74.6	112.9	107.5	106.4	122.2	80.8	121.9	109.7	73.7	99.8	92.4	49.9	6月	
83.5	126.5	107.0	70.0	112.5	108.7	99.4	127.1	76.1	128.3	131.3	72.0	86.3	92.8	49.8	7月	
86.6	111.3	95.1	75.6	105.9	95.9	83.9	125.6	78.9	112.9	104.2	73.4	94.4	85.5	45.1	8月	
73.3	111.2	97.3	82.5	110.4	103.7	92.3	119.9	70.1	124.1	133.5	72.1	86.8	95.2	46.5	9月	
67.6	107.4	100.6	79.8	113.3	98.7	96.6	125.4	73.0	111.5	101.1	72.5	105.9	88.0	41.9	10月	
81.0	111.2	99.9	76.9	110.6	99.8	92.7	129.6	78.0	117.1	99.2	73.6	109.0	91.0	40.2	11月	
111.3	121.1	97.7	84.8	133.4	104.6	90.0	111.5	79.6	125.5	134.0	74.1	124.8	104.8	41.4	12月	

89.4	105.5	96.7	100.6	106.6	99.4	95.9	145.9	77.6	102.4	114.7	75.4	114.0	96.9	49.2	27年	季 節 調 整 指 数
82.7	110.8	99.0	95.6	109.1	102.5	97.9	123.7	87.4	109.7	113.0	74.2	124.2	92.6	47.3	I期	
82.7	112.2	98.3	96.4	107.3	101.3	91.0	123.6	83.9	117.1	113.0	73.1	95.1	91.6	44.1	II期	
87.6	116.5	96.2	99.0	111.3	100.1	92.7	117.9	81.3	112.8	110.2	71.9	108.9	94.7	41.9	III期	
91.2	107.0	99.1	102.6	111.4	101.6	97.6	162.9	80.4	104.2	114.8	75.6	113.6	98.0	52.2	IV期	
93.4	105.7	97.2	102.8	107.0	99.9	95.7	142.0	69.2	105.6	122.7	76.1	115.0	98.9	46.2	1月	
83.6	103.8	93.7	96.3	101.4	96.6	94.3	132.8	83.1	97.4	106.7	74.4	113.5	93.9	49.2	2月	
84.8	111.2	96.8	96.9	107.5	101.6	96.1	134.4	87.1	105.6	110.6	75.4	145.8	96.5	48.3	3月	
82.3	109.0	99.7	96.1	109.8	100.8	96.1	117.0	88.3	109.1	113.4	73.5	120.2	89.3	48.0	4月	
80.9	112.1	100.4	93.8	110.0	105.2	101.5	119.8	86.9	114.3	115.0	73.8	106.6	92.0	45.7	5月	
82.8	111.1	101.6	94.8	104.8	101.9	89.3	120.1	80.4	120.7	114.5	71.4	94.5	89.7	46.4	6月	
85.5	110.3	96.5	99.0	107.8	102.2	92.6	127.6	90.9	117.5	110.7	75.4	96.1	92.0	44.5	7月	
79.7	115.2	96.7	95.5	109.2	99.7	91.1	123.1	80.4	113.2	113.7	72.5	94.6	93.2	41.3	8月	
81.5	112.1	96.5	100.0	111.7	101.0	93.5	119.4	80.6	116.5	112.8	71.8	102.6	91.3	41.0	9月	
84.4	116.4	97.2	98.8	111.8	99.3	92.3	119.5	77.5	113.6	104.2	72.6	107.3	92.6	40.9	10月	
96.9	121.0	94.8	98.1	110.3	100.0	92.2	114.8	85.8	108.4	113.5	71.3	116.8	100.3	43.7	11月	
															12月	

第7表 業種分類在庫指数

分類	鉱工業総合	製造工業								電気機械	情報通信	電子部品・デバイス工業	輸送機械	窯業・土石製品	化学工業
		鉄鋼業	非鉄金属業	金属製品	はん用工業	はん用工業	はん用工業	はん用工業	はん用工業						
ウェイト	10000	9989.9	1526.5	81.5	58.0	382.5	55.6	259.7	67.2	2.7	19.9	—	677.0	472.7	3069.0

原指	年	指数														
		103.7	103.7	101.1	122.7	81.3	126.7	116.4	137.9	91.9	123.4	2.3	—	43.3	104.9	113.0
原指	27年	103.7	103.7	101.1	122.7	81.3	126.7	116.4	137.9	91.9	123.4	2.3	—	43.3	104.9	113.0
	I期	105.5	105.5	100.7	120.0	70.7	121.1	102.4	126.9	114.4	111.1	2.6	—	53.3	98.2	119.7
	II期	96.3	96.3	101.1	148.8	89.9	114.6	102.8	125.5	82.3	101.3	2.0	—	34.2	104.6	103.1
	III期	104.7	104.7	105.1	115.9	77.1	140.4	136.5	154.3	90.1	141.6	2.2	—	44.4	106.2	110.5
	IV期	108.2	108.3	97.5	106.1	87.5	130.5	124.0	144.7	80.8	139.5	2.5	—	41.3	110.7	118.8
	1月	111.6	111.7	103.8	110.0	63.6	131.6	107.6	139.6	120.9	149.5	3.0	—	69.5	98.5	126.0
	2月	107.3	107.4	98.4	147.5	69.1	130.2	112.0	137.1	118.6	120.8	2.2	—	59.1	96.0	121.4
	3月	97.5	97.5	99.9	102.4	79.3	101.5	87.5	103.9	103.6	62.9	2.7	—	31.2	100.1	111.7
	4月	93.4	93.4	97.5	98.0	95.9	105.8	86.2	119.7	68.5	61.9	2.0	—	26.6	102.5	103.4
	5月	97.7	97.7	102.7	190.0	92.2	113.3	115.2	121.5	79.6	81.2	1.9	—	37.6	101.0	106.6
	6月	97.7	97.7	103.0	158.4	81.7	124.7	106.9	135.3	98.8	160.9	2.0	—	38.3	110.3	99.4
	7月	101.9	101.9	107.9	135.7	79.9	139.1	147.0	147.8	99.1	114.4	2.5	—	43.6	107.5	104.2
8月	106.8	106.8	108.9	112.0	72.2	138.7	144.1	150.4	89.3	146.5	2.1	—	48.8	106.9	112.5	
9月	105.3	105.4	98.4	100.0	79.2	143.5	118.3	164.8	81.8	163.9	2.1	—	40.9	104.3	114.7	
10月	104.3	104.3	97.4	60.4	91.5	130.3	134.9	144.1	73.1	161.4	4.2	—	44.1	108.6	114.2	
11月	108.9	109.0	97.1	133.1	87.0	124.7	115.7	138.8	77.6	154.0	1.8	—	45.3	110.2	118.1	
12月	111.5	111.6	98.1	124.9	84.0	136.4	121.3	151.2	91.8	103.0	1.6	—	34.5	113.4	124.0	

季節調整指数	年	指数														
		104.1	104.1	102.0	113.0	72.7	125.7	110.4	132.1	108.6	117.2	2.7	—	52.8	98.5	115.8
季節調整指数	27年	104.1	104.1	102.0	113.0	72.7	125.7	110.4	132.1	108.6	117.2	2.7	—	52.8	98.5	115.8
	I期	102.6	102.6	100.9	157.3	86.2	124.6	112.6	133.0	94.6	111.3	2.3	—	43.4	106.9	109.4
	II期	104.2	104.2	103.1	110.8	78.3	131.4	123.5	146.2	86.1	129.5	2.2	—	44.4	106.6	110.9
	III期	103.6	103.6	98.5	111.6	87.1	124.2	117.0	138.9	78.3	124.7	2.2	—	33.9	107.7	115.6
	IV期	104.2	104.2	103.4	93.7	69.5	125.4	107.2	132.8	105.8	136.8	2.5	—	52.1	97.8	117.3
	1月	102.7	102.8	98.3	126.7	72.5	124.9	110.1	131.0	105.2	116.9	2.4	—	53.1	96.3	113.5
	2月	105.3	105.4	104.2	118.5	76.2	126.8	113.8	132.5	114.8	97.8	3.2	—	53.2	101.4	116.7
	3月	102.4	102.4	101.2	122.1	90.6	120.1	103.3	131.1	83.6	83.3	2.2	—	39.1	106.3	112.9
	4月	103.1	103.1	101.2	190.5	86.3	121.6	120.7	127.8	94.5	88.6	2.0	—	48.9	105.3	110.1
	5月	102.3	102.3	100.2	159.3	81.6	132.1	113.7	140.1	105.6	162.0	2.8	—	42.3	109.0	105.1
	6月	104.1	104.2	108.0	133.5	83.0	130.8	134.4	140.5	93.8	117.1	2.1	—	45.7	106.7	109.0
	7月	104.3	104.3	103.1	101.8	72.4	128.0	120.4	142.5	82.3	129.4	2.0	—	46.3	107.1	111.3
8月	104.1	104.2	98.2	97.1	79.4	135.5	115.6	155.7	82.1	142.0	2.6	—	41.1	105.9	112.4	
9月	101.3	101.3	96.6	64.1	90.3	122.3	115.6	137.2	70.9	130.9	3.1	—	36.5	107.5	113.9	
10月	104.2	104.3	98.2	142.7	82.4	117.2	111.6	130.1	75.9	140.6	1.8	—	34.9	107.8	116.0	
11月	105.3	105.3	100.7	128.1	88.5	133.1	123.9	149.5	88.1	102.5	1.6	—	30.2	107.8	116.9	
12月																

石油 炭 製 業 品	製 品 工 業	紙 加 工 品 ・ 紙 工 業	織 維 工 業	食 料 工 業	そ の 他 業	ゴ ム 製 業	家 具 工 業	印 刷 業	木 材 工 業	そ の 他 製 品 工 業	鉱 業	公 益 事 業	産 業 総 合	電 機 機 械 関 連 工 業 (参 考)	分 類
1001.6	493.5	85.5	1389.0	383.8	346.7	142.5	18.8	-	154.0	31.4	10.1	-	10000.0	22.6	ウェイト

81.2	94.7	116.8	123.5	103.7	124.0	110.9	100.0	-	140.0	119.5	73.4	-	103.7	16.8	27年	原 指 数
75.0	92.0	109.3	127.9	105.4	120.9	106.4	100.0	-	135.3	129.6	89.0	-	105.5	15.6	I期	
78.4	95.7	116.7	98.3	108.0	124.6	111.6	100.0	-	140.5	119.9	67.8	-	96.3	13.9	II期	
86.1	98.4	121.5	121.9	104.7	125.7	109.7	100.0	-	147.5	106.6	70.2	-	104.7	18.9	III期	
85.3	92.6	119.7	145.7	96.6	124.9	115.9	100.0	-	136.8	121.9	66.4	-	108.2	18.9	IV期	
80.2	86.7	105.7	143.5	105.1	118.8	104.2	100.0	-	130.9	137.6	88.9	-	111.6	20.5	1月	
75.7	93.3	107.5	131.5	107.1	125.1	103.8	100.0	-	146.5	132.3	90.0	-	107.3	16.4	2月	
69.1	96.0	114.7	108.8	103.9	118.9	111.1	100.0	-	128.5	118.8	88.2	-	97.5	9.9	3月	
70.6	90.8	111.9	98.6	109.2	122.4	116.2	100.0	-	131.9	117.0	67.3	-	93.4	9.2	4月	
79.7	95.6	117.3	95.3	110.4	123.0	114.9	100.0	-	135.5	111.8	65.7	-	97.7	11.4	5月	
84.8	100.8	121.0	101.1	104.5	128.4	103.7	100.0	-	154.2	130.9	70.4	-	97.7	21.0	6月	
84.9	99.9	122.6	111.9	106.1	125.1	109.8	100.0	-	146.7	104.1	74.6	-	101.9	15.8	7月	
92.9	98.9	122.9	122.4	103.1	125.1	108.1	100.0	-	146.3	112.7	68.3	-	106.8	19.4	8月	
80.6	96.3	119.1	131.5	104.9	126.9	111.3	100.0	-	149.5	103.1	67.8	-	105.3	21.4	9月	
75.6	94.6	118.7	137.7	95.3	118.2	115.1	100.0	-	126.4	102.7	67.4	-	104.3	23.0	10月	
83.7	98.3	117.7	147.0	101.1	132.1	117.2	100.0	-	148.4	139.0	65.3	-	108.9	19.9	11月	
96.5	84.9	122.6	152.4	93.4	124.3	115.5	100.0	-	135.5	123.9	66.5	-	111.5	13.8	12月	

															27年	
77.9	93.9	111.4	119.0	107.3	120.6	107.8	100.0	-	133.1	130.5	90.8	-	104.1	16.4	I期	季 節 調 整 指 数
78.3	93.5	117.2	123.5	102.4	121.9	109.9	100.0	-	135.7	120.9	67.2	-	102.6	17.5	II期	
83.7	96.3	118.9	125.8	101.9	124.8	110.1	100.0	-	143.3	109.8	69.7	-	104.2	18.4	III期	
84.1	94.8	119.3	125.8	103.5	129.2	115.8	100.0	-	149.3	116.1	66.2	-	103.6	15.4	IV期	
79.8	91.3	106.5	118.1	107.5	121.5	105.5	100.0	-	135.8	135.5	89.8	-	104.2	17.4	1月	
77.4	94.8	113.0	118.2	109.4	119.0	107.7	100.0	-	131.4	124.1	92.5	-	102.7	17.1	2月	
76.6	95.7	114.8	120.6	104.9	121.3	110.3	100.0	-	132.2	131.9	90.2	-	105.3	14.6	3月	
70.5	93.2	115.2	121.5	104.0	122.4	112.1	100.0	-	134.9	124.6	66.1	-	102.4	11.4	4月	
80.6	93.2	118.7	123.7	103.6	120.5	114.2	100.0	-	130.3	119.9	65.2	-	103.1	12.7	5月	
83.9	94.0	117.7	125.3	99.5	122.7	103.4	100.0	-	141.9	118.1	70.3	-	102.3	28.3	6月	
83.1	95.1	118.8	124.5	101.2	122.5	109.3	100.0	-	141.1	105.8	74.0	-	104.1	15.1	7月	
83.9	99.6	122.6	125.1	101.2	123.1	108.6	100.0	-	138.2	110.4	68.4	-	104.3	17.1	8月	
84.1	94.1	115.2	127.9	103.3	128.7	112.3	100.0	-	150.7	113.1	66.7	-	104.1	23.1	9月	
79.4	95.2	116.9	126.3	100.0	124.1	114.9	100.0	-	140.1	105.6	66.6	-	101.3	18.5	10月	
81.3	96.6	117.6	126.0	103.3	129.8	116.5	100.0	-	148.1	124.7	65.5	-	104.2	16.1	11月	
91.6	92.6	123.5	125.0	107.3	133.8	116.0	100.0	-	159.7	117.9	66.5	-	105.3	11.7	12月	

第8表 特殊分類生産指数（付加価値額ウェイト）

分類	鉱工業総合	生産財							生産財	生鉱工業財用	生その他財の
		最終需要財	投資財	資本財	建設財	消費財	消費財	消費財			
ウェイト	10000	3789.0	1199.9	875.1	324.8	2589.1	1102.0	1487.1	6211.0	5760.1	450.9

原指数	27年	95.5	97.7	97.6	96.5	100.6	97.7	90.5	103.0	94.2	94.7	87.0
	I期	I期	96.4	97.4	87.0	81.6	101.6	102.2	109.4	96.9	95.7	95.7
II期		92.9	91.7	92.7	91.6	95.7	91.2	75.5	102.8	93.6	94.7	79.1
III期		95.2	96.8	101.1	100.6	102.3	94.7	79.7	105.8	94.3	95.3	81.1
IV期		97.6	104.8	109.6	112.2	102.6	102.6	97.2	106.6	93.1	93.2	91.8
II期	1月	94.2	91.5	74.5	64.5	101.2	99.3	101.7	97.5	95.8	95.7	97.8
	2月	94.9	97.7	86.6	80.2	104.0	102.9	110.3	97.4	93.2	93.1	95.4
	3月	100.0	103.1	100.0	100.1	99.7	104.5	116.2	95.9	98.1	98.4	94.6
	4月	93.5	93.1	88.4	88.4	88.5	95.2	78.2	107.8	93.7	94.6	82.0
	5月	87.5	81.2	78.4	73.8	90.8	82.6	64.6	95.9	91.4	92.6	75.8
	6月	97.6	100.8	111.3	112.7	107.8	95.9	83.8	104.8	95.7	97.0	79.5
	7月	97.3	95.0	81.7	72.5	106.2	101.1	86.7	111.8	98.7	100.2	79.3
	8月	87.3	80.1	77.4	71.1	94.1	81.3	57.7	98.8	91.7	92.2	85.0
	9月	101.0	115.2	144.3	158.2	106.7	101.7	94.8	106.9	92.4	93.4	79.1
	10月	91.9	94.1	89.9	86.7	98.3	96.1	96.0	96.2	90.5	91.5	78.1
	11月	96.2	99.5	91.1	86.3	104.0	103.4	100.2	105.7	94.1	94.3	91.7
	12月	104.6	120.9	147.9	163.6	105.5	108.3	95.5	117.8	94.7	93.8	105.5

季節調整指数	27年	98.1	99.7	89.7	85.5	100.0	104.6	102.2	103.9	96.4	97.1	86.7
	I期	I期	93.8	95.8	101.4	102.0	100.6	93.0	81.5	102.9	93.4	94.4
II期		94.8	96.0	102.7	103.9	101.5	94.0	80.4	103.4	93.8	94.3	84.8
III期		95.7	99.4	96.7	94.8	100.2	99.1	96.9	101.8	93.3	93.6	90.7
IV期		101.0	104.9	90.0	85.2	100.4	109.9	102.7	111.8	97.4	98.1	91.1
II期	1月	98.0	101.0	89.7	85.2	103.0	107.2	104.9	106.6	96.1	96.7	87.4
	2月	95.2	93.1	89.3	86.2	96.5	96.7	98.9	93.3	95.8	96.4	81.7
	3月	94.7	97.0	95.5	95.4	96.3	97.7	97.3	102.9	93.9	95.4	83.6
	4月	90.9	89.9	90.4	87.5	99.4	88.2	70.2	101.8	92.9	93.4	84.5
	5月	95.7	100.5	118.3	123.2	106.0	93.1	77.1	103.9	93.5	94.3	85.1
	6月	92.0	87.4	74.3	64.1	103.4	93.8	80.3	103.5	94.1	94.8	82.5
	7月	93.6	89.8	92.0	89.1	99.3	92.5	75.7	103.2	95.1	95.3	89.2
	8月	98.7	110.7	141.7	158.5	101.9	95.7	85.2	103.6	92.2	92.8	82.6
	9月	92.9	96.9	98.5	97.6	100.1	96.3	94.5	99.7	90.4	91.4	84.3
	10月	95.6	96.8	82.9	76.6	101.1	100.6	99.8	101.8	94.8	95.1	90.7
	11月	98.5	104.4	108.6	110.3	99.5	100.4	96.3	103.9	94.7	94.3	97.0
	12月											

第9表 特殊分類出荷指数

分類	鉱工業総合	最終需要財	投資財			消費財	消費財	消費財	消費財	生産財	生鉱工業財用	生その他財の
			資本財	建設財	消費財							
ウェイト	10000	3224.8	748.9	319.4	429.5	2475.9	1153.8	1322.1	6775.2	5646.0	1129.2	

原指数	27年	93.4	97.9	101.0	109.8	94.4	97.0	92.2	101.2	91.3	91.8	88.4
	I期	98.8	106.1	96.6	93.1	99.1	109.0	114.6	104.2	95.2	93.7	102.9
II期	89.6	89.8	96.0	104.3	89.8	87.8	75.0	99.1	89.6	91.7	78.9	
III期	91.3	93.6	103.2	113.1	95.8	90.8	80.5	99.7	90.1	91.8	81.5	
IV期	94.0	102.1	108.1	128.5	93.0	100.3	98.7	101.6	90.1	90.1	90.1	
1月	94.8	95.1	83.2	69.4	93.4	98.7	99.4	98.0	94.6	92.4	105.6	
2月	98.3	107.1	94.2	87.0	99.5	111.0	115.0	107.4	94.1	91.8	105.4	
3月	103.2	116.2	112.4	123.0	104.4	117.4	129.3	107.1	97.0	96.8	97.7	
4月	92.8	93.1	91.0	102.3	82.6	93.7	80.6	105.2	92.7	94.8	82.0	
5月	83.9	79.7	87.0	81.7	91.0	77.4	60.0	92.6	86.0	87.6	77.8	
6月	92.1	96.5	109.9	129.0	95.7	92.4	84.5	99.4	90.1	92.7	77.0	
7月	93.1	93.0	89.9	76.1	100.1	94.0	85.1	101.8	93.1	95.6	80.5	
8月	85.2	79.9	83.3	74.8	89.5	78.9	56.8	98.2	87.7	87.5	88.7	
9月	95.5	108.0	136.3	188.3	97.7	99.4	99.6	99.2	89.5	92.3	75.4	
10月	87.4	91.8	90.5	92.2	89.2	92.2	95.0	89.8	85.3	88.1	71.3	
11月	90.4	95.9	91.6	92.7	90.9	97.2	100.1	94.6	87.8	87.3	90.3	
12月	104.1	118.6	142.2	200.6	98.8	111.4	101.1	120.5	97.2	94.9	108.6	

季節調整指数	27年	96.4	100.6	95.7	93.9	96.4	102.9	102.1	103.6	94.2	94.2	92.0
	I期	91.5	94.4	104.9	119.6	94.3	91.2	80.2	98.6	91.0	92.2	84.7
II期	91.5	94.0	103.5	118.2	94.2	91.9	83.5	100.0	89.7	91.1	86.1	
III期	94.2	101.9	99.4	108.6	92.4	101.1	100.5	101.0	90.3	90.2	88.4	
IV期	97.4	105.2	96.9	95.7	96.6	108.9	108.2	106.0	94.3	94.0	95.4	
1月	98.6	102.1	95.6	91.0	97.2	105.6	101.5	107.8	95.5	95.6	94.7	
2月	93.2	94.6	94.7	95.0	95.5	94.2	96.6	96.9	92.7	93.0	86.0	
3月	94.9	98.6	99.5	111.3	89.5	97.2	91.6	98.2	94.4	95.1	88.6	
4月	88.1	87.4	97.9	98.5	97.9	84.5	68.6	95.9	89.6	90.7	83.7	
5月	91.4	97.3	117.2	148.9	95.6	91.9	80.4	101.6	89.0	90.7	81.7	
6月	89.6	88.0	83.4	66.5	96.3	89.3	79.5	98.9	90.0	91.2	84.1	
7月	91.9	91.8	96.1	96.3	93.8	91.3	79.5	101.9	90.3	91.4	94.4	
8月	93.1	102.2	131.0	191.9	92.5	95.0	91.4	99.2	88.7	90.7	79.9	
9月	91.1	98.2	99.1	108.8	91.7	97.3	98.1	97.6	88.1	88.4	82.5	
10月	92.1	98.9	85.4	80.7	91.0	100.9	101.8	99.5	88.8	88.5	89.3	
11月	99.4	108.5	113.7	136.3	94.4	105.1	101.6	105.9	94.1	93.7	93.5	
12月												

第10表 特殊分類在庫指数

分類	鉱工業総合	最終需要財	投資財			消費財	消費財	消費財	消費財	生産財	生鉱工業財用	生その他財の
			資本財	建設財	消費財							
ウェイト	10000	3306.0	939.1	360.8	578.3	2366.9	695.5	1671.4	6694.0	5938.6	755.4	

原指数	27年	103.7	99.7	119.5	141.6	105.7	91.8	45.0	111.3	105.6	108.9	80.1
	I期	105.5	103.1	115.5	137.4	101.8	98.2	54.7	116.3	106.7	110.9	73.5
II期	96.3	86.1	112.9	129.8	102.3	75.5	35.9	91.9	101.2	105.7	66.1	
III期	104.7	100.9	127.0	154.1	110.2	90.6	46.1	109.1	106.5	109.3	84.9	
IV期	108.2	108.5	122.5	145.1	108.4	103.0	43.2	127.9	108.1	109.7	95.9	
1月	111.6	114.8	121.9	148.8	105.1	112.0	70.8	129.1	110.1	113.2	85.1	
2月	107.3	107.8	121.4	145.7	106.3	102.4	60.4	119.9	107.1	111.6	71.9	
3月	97.5	86.8	103.1	117.8	94.0	80.3	33.0	100.0	102.8	107.8	63.4	
4月	93.4	82.8	107.1	122.0	97.9	73.1	28.5	91.6	98.6	103.3	62.1	
5月	97.7	85.2	109.5	126.6	98.9	75.5	39.1	90.6	103.8	108.7	65.4	
6月	97.7	90.3	122.0	140.9	110.2	77.8	40.2	93.4	101.3	105.2	70.9	
7月	101.9	96.3	125.3	151.0	109.3	84.8	45.2	101.3	104.7	107.8	79.7	
8月	106.8	102.4	127.0	151.7	111.6	92.6	50.4	110.2	108.9	111.8	86.5	
9月	105.3	104.1	128.8	159.5	109.6	94.3	42.7	115.7	105.9	108.2	88.6	
10月	104.3	104.2	119.3	143.5	104.1	98.3	46.0	120.0	104.3	106.6	86.4	
11月	108.9	110.7	122.0	139.0	111.3	106.3	47.1	130.9	108.0	110.2	90.9	
12月	111.5	110.7	126.3	152.7	109.9	104.5	36.4	132.8	112.0	112.2	110.4	

季節調整指数	27年	104.1	100.2	117.5	139.5	102.5	92.9	54.3	109.3	105.9	109.9	75.4
	I期	102.6	98.6	117.2	141.6	103.2	90.5	45.4	109.4	104.1	108.2	70.1
II期	104.2	101.9	123.7	146.1	109.3	93.2	46.1	112.5	105.6	108.1	84.3	
III期	103.6	97.8	119.2	139.1	107.5	90.4	35.5	113.5	106.7	109.4	88.6	
IV期	104.2	99.9	118.2	138.7	105.1	92.5	53.3	109.3	106.4	109.6	80.0	
1月	102.7	100.0	117.3	138.5	101.9	92.6	54.4	109.0	104.0	107.6	74.6	
2月	105.3	100.8	116.9	141.2	100.4	93.5	55.3	109.7	107.4	112.5	71.5	
3月	102.4	95.3	114.9	137.5	101.5	87.2	41.6	105.7	104.8	109.2	65.9	
4月	103.1	99.7	114.1	136.0	100.9	92.5	50.0	110.8	105.0	109.2	70.1	
5月	102.3	100.8	122.5	151.4	107.1	91.7	44.6	111.6	102.6	106.2	74.3	
6月	104.1	101.0	121.9	142.6	109.2	92.2	47.1	110.9	105.8	108.2	81.4	
7月	104.3	102.5	122.9	141.8	108.9	93.6	47.9	113.1	105.8	108.6	83.5	
8月	104.1	102.2	126.2	154.0	109.8	93.8	43.4	113.6	105.2	107.4	88.0	
9月	101.3	97.9	117.1	137.1	107.0	90.2	38.1	112.1	103.3	107.3	81.1	
10月	104.2	98.8	117.1	130.4	107.6	91.3	36.7	114.5	107.1	109.9	84.0	
11月	105.3	96.8	123.4	149.7	107.9	89.8	31.7	114.0	109.7	111.0	100.6	
12月												

第11表 特掲業種分類指数

分類	生産						
	農業用機械	工作機械	自動車工業	造船業	化学工業を除く	医薬品を除外業	合成繊維
ウェイト	139.5	119.2	1435.8	642.0	1087.1	103.4	

出荷						
農業用機械	工作機械	自動車工業	造船業	化学工業を除く	医薬品を除外業	合成繊維
87.8	85.7	1616.4	—	1574.7	85.9	

在庫						
農業用機械	工作機械	自動車工業	造船業	化学工業を除く	医薬品を除外業	合成繊維
65.8	193.9	677.0	—	3069.0	202.7	

原	27年	71.3	127.7	97.0	78.0	90.7	89.1	70.5	127.8	100.2	—	97.0	89.5	44.8	169.5	43.3	—	113.0	114.9	
	指	I期	68.7	139.6	113.6	74.0	90.8	85.3	67.0	139.7	118.2	—	97.4	87.4	39.2	156.6	53.3	—	119.7	111.3
II期		83.9	108.3	83.6	78.4	86.0	94.9	83.1	108.3	85.6	—	98.6	94.4	44.7	152.9	34.2	—	103.1	111.2	
III期		69.3	128.4	87.8	77.3	96.0	102.5	67.3	128.5	90.6	—	97.8	93.3	48.9	190.1	44.4	—	110.5	124.7	
IV期		63.2	134.7	103.2	82.1	89.8	73.8	64.6	134.8	106.3	—	94.4	82.8	46.3	178.2	41.3	—	118.8	112.5	
数		1月	63.3	116.9	105.0	62.7	101.1	80.5	64.9	117.0	102.5	—	100.6	83.1	30.7	176.5	69.5	—	126.0	113.4
		2月	64.4	138.9	115.3	83.3	90.1	83.0	60.3	139.1	121.2	—	95.1	85.9	40.5	169.9	59.1	—	121.4	110.7
		3月	78.3	162.9	120.4	76.1	81.2	92.3	75.7	163.0	131.0	—	96.5	93.3	46.4	123.5	31.2	—	111.7	109.7
		4月	87.7	109.2	86.3	85.2	85.2	95.7	90.3	109.2	91.0	—	102.9	90.7	40.0	146.7	26.6	—	103.4	113.4
		5月	81.2	98.7	71.4	62.7	91.0	93.2	78.5	98.8	69.7	—	97.2	98.2	42.7	148.3	37.6	—	106.6	109.6
		6月	82.7	116.9	93.1	87.4	81.8	95.9	80.5	116.9	96.2	—	95.6	94.3	51.3	163.8	38.3	—	99.4	110.5
		7月	79.0	117.1	95.5	77.8	98.1	106.2	80.3	117.1	96.8	—	101.4	94.5	43.7	183.1	43.6	—	104.2	119.3
		8月	65.4	124.9	65.5	70.7	97.7	102.7	65.2	125.0	67.1	—	97.3	97.2	43.4	186.7	48.8	—	112.5	123.4
	9月	63.5	143.3	102.5	83.3	92.2	98.5	56.3	143.3	107.8	—	94.6	88.1	59.6	200.5	40.9	—	114.7	131.3	
	10月	63.0	141.4	102.4	81.4	85.3	63.4	67.8	141.5	103.8	—	88.9	83.0	48.3	176.7	44.1	—	114.2	115.2	
	11月	64.0	123.1	106.2	85.4	88.4	88.2	66.1	123.2	108.4	—	90.0	89.3	42.3	171.6	45.3	—	118.1	113.7	
	12月	62.6	139.5	100.9	79.6	95.7	69.7	59.8	139.6	106.6	—	104.4	76.0	48.2	186.2	34.5	—	124.0	108.7	

季	27年	70.5	131.3	107.5	77.2	94.5	87.1	68.9	131.4	108.2	—	100.5	85.5	34.8	164.4	52.1	—	117.3	111.0	
	節	I期	68.4	122.3	89.2	76.7	87.9	90.4	68.7	122.4	91.6	—	98.8	91.9	41.7	159.1	53.1	—	113.5	110.1
II期		68.3	128.4	88.3	79.0	92.2	102.2	65.5	128.4	92.3	—	96.6	89.8	46.4	161.5	53.2	—	116.7	113.6	
III期		80.4	132.3	102.4	78.9	88.6	75.0	81.6	132.4	106.7	—	93.0	90.6	39.6	162.7	39.1	—	112.9	116.0	
IV期		73.3	135.1	107.5	74.0	93.1	84.8	72.9	135.1	112.1	—	96.7	87.6	39.9	157.3	48.9	—	110.1	110.9	
調		1月	67.6	134.7	110.3	80.9	95.4	85.2	65.7	134.8	108.3	—	103.1	84.9	50.0	170.9	42.3	—	105.1	110.4
		2月	70.7	124.1	104.6	76.8	95.0	91.3	68.2	124.2	104.3	—	101.7	84.0	43.3	174.4	45.7	—	109.0	113.3
		3月	67.7	127.6	103.9	76.8	93.2	90.8	69.4	127.6	103.8	—	103.5	87.0	42.9	177.9	46.3	—	111.3	114.9
		4月	68.6	114.1	77.9	75.3	88.2	87.5	68.8	114.2	80.6	—	97.3	95.3	57.6	190.9	41.1	—	112.4	137.2
		5月	69.0	125.3	85.9	77.9	82.4	93.0	67.9	125.4	90.4	—	95.6	93.4	45.5	168.0	36.5	—	113.9	123.5
		6月	68.8	122.5	88.0	75.8	92.1	96.3	67.6	122.5	89.3	—	98.9	92.2	44.4	158.8	34.9	—	116.0	112.0
		7月	67.5	136.1	84.7	83.4	92.4	99.9	66.2	136.2	89.2	—	96.7	97.9	50.5	183.2	30.2	—	116.9	108.0
		8月	68.5	126.5	92.2	77.9	92.0	110.4	62.8	126.5	98.4	—	94.1	79.4	50.9	176.1	79.1	—	119.1	107.0
	9月	78.3	142.3	101.2	77.9	86.0	74.3	83.0	142.4	105.0	—	87.0	90.6	39.9	154.1	91.9	—	117.9	120.7	
	10月	80.5	119.2	105.0	80.5	89.8	79.8	82.0	119.4	108.9	—	91.1	97.6	33.2	168.0	68.8	—	118.2	113.5	
	11月	82.3	135.4	101.1	78.2	90.1	70.9	79.8	135.5	106.1	—	100.9	83.5	36.5	157.9	64.2	—	118.3	117.6	
	12月													37.6	162.6	51.3	—	120.0	112.7	