

平成26年の鋳工業生産動向

(年報速報)

岡山県鋳工業生産・出荷・在庫指数
平成22年基準

～ 生産指数は、前年比で2年連続の上昇 ～

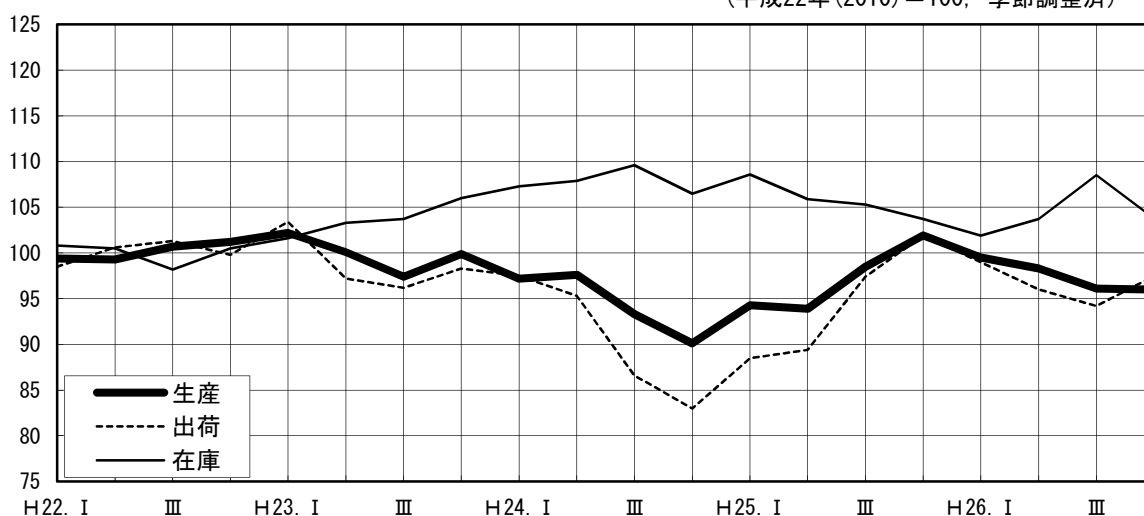
平成26年の岡山県鋳工業生産指数（平成22年=100、原指数）は97.4で、前年比0.2%の上昇となった。業種別では、輸送機械工業、石油・石炭製品工業など12業種で上昇し、はん用・生産用・業務用機械工業、金属製品工業など8業種で低下した。

また、出荷指数は前年より上昇し、在庫指数は低下した。

なお、全国の平成26年鋳工業生産指数は99.0で、前年比2.1%の上昇となった。

鋳工業生産・出荷・在庫指数の四半期推移

(平成22年(2010)=100, 季節調整済)



岡山県総合政策局統計分析課

I 平成26年の概要

1 概 況

－ 生産、出荷指数は上昇、在庫指数は低下 －

生産は、前年比 0.2% の上昇となった。

業種別では、輸送機械工業、石油・石炭製品工業など12業種で上昇し、はん用・生産用・業務用機械工業、金属製品工業など8業種で低下した。

出荷は、前年比 2.4% の上昇となった。

業種別では、石油・石炭製品工業、輸送機械工業など12業種で上昇し、鉄鋼業、はん用・生産用・業務用機械工業など8業種で低下した。

在庫は、前年比 1.3% の低下となった。

業種別では、繊維工業、食料品工業など6業種で上昇し、石油・石炭製品工業、輸送機械工業など12業種で低下した。

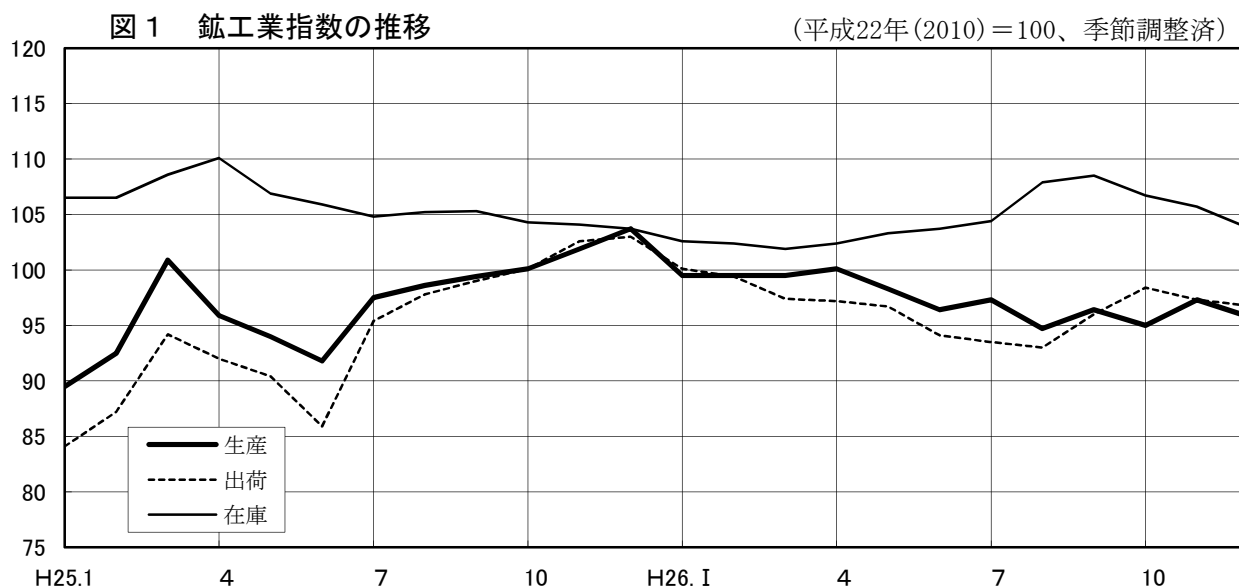


表1 鋳工業指数の推移 (平成22年(2010)=100、原指数)

| | 21年(2009) | 22年(2010) | 23年(2011) | 24年(2012) | 25年(2013) | 26年(2014) |
|--------------|-----------------|----------------|---------------|---------------|----------------|----------------|
| 生産 (前年比%) | 90.3 ▲ 21.1 | 100.0 10.7 | 99.6 ▲ 0.4 | 94.9 ▲ 4.7 | 97.2 2.4 | 97.4 0.2 |
| 出荷 (前年比%) | 91.5 ▲ 23.4 | 100.0 9.3 | 98.6 ▲ 1.4 | 90.7 ▲ 8.0 | 94.3 4.0 | 96.6 2.4 |
| 在庫 (前年比%) | 100.9 ▲ 11.4 | 100.0 ▲ 0.9 | 103.7 3.7 | 107.8 4.0 | 105.9 ▲ 1.8 | 104.5 ▲ 1.3 |

表2 業種分類鉱工業指数（平成26年）

| 分 類 | 生 産 | | 出 荷 | | 在 庫 | |
|-----------------|-------|--------|-------|--------|-------|--------|
| | | 前年比(%) | | 前年比(%) | | 前年比(%) |
| 鉱工業総合 | 97.4 | 0.2 | 96.6 | 2.4 | 104.5 | ▲ 1.3 |
| 製造工業 | 97.4 | 0.2 | 96.6 | 2.4 | 104.5 | ▲ 1.4 |
| 鉄鋼業 | 97.5 | ▲ 0.7 | 93.9 | ▲ 4.4 | 105.5 | ▲ 3.0 |
| 非鉄金属工業 | 103.4 | 3.1 | 102.4 | ▲ 0.8 | 94.0 | ▲ 29.4 |
| 金属製品工業 | 101.2 | ▲ 4.9 | 102.3 | ▲ 4.0 | 76.8 | ▲ 40.0 |
| はん用・生産用・業務用機械工業 | 109.4 | ▲ 6.9 | 112.8 | ▲ 3.0 | 127.6 | ▲ 2.1 |
| はん用機械工業 | 109.2 | 7.2 | 111.5 | 7.4 | 146.9 | 9.1 |
| 生産用機械工業 | 115.4 | ▲ 17.7 | 119.4 | ▲ 13.2 | 132.4 | 1.7 |
| 業務用機械工業 | 63.0 | ▲ 15.8 | 65.6 | ▲ 18.0 | 92.9 | ▲ 27.3 |
| 電気機械工業 | 110.6 | 7.9 | 91.3 | 5.8 | 162.8 | 36.2 |
| 情報通信機械工業 | 29.8 | ▲ 28.2 | 31.9 | ▲ 19.0 | 19.7 | ▲ 66.6 |
| 電子部品・デバイス工業 | 81.2 | 0.0 | 44.3 | 0.0 | - | - |
| 輸送機械工業 | 94.9 | 2.7 | 105.7 | 5.3 | 55.4 | ▲ 12.3 |
| 窯業・土石製品工業 | 126.7 | 0.5 | 113.7 | 0.3 | 94.8 | ▲ 4.9 |
| 化学工業 | 93.3 | 1.2 | 97.6 | 1.7 | 119.7 | ▲ 1.0 |
| 石油・石炭製品工業 | 93.8 | 5.3 | 92.8 | 12.1 | 77.6 | ▲ 11.9 |
| プラスチック製品工業 | 95.2 | ▲ 3.4 | 111.6 | ▲ 1.5 | 91.3 | ▲ 10.3 |
| パルプ・紙・紙加工品工業 | 93.5 | 2.7 | 93.4 | 1.5 | 107.0 | ▲ 3.8 |
| 繊維工業 | 96.3 | ▲ 1.0 | 97.0 | 0.5 | 116.2 | 15.4 |
| 食料品工業 | 105.2 | 2.2 | 106.7 | 2.0 | 99.1 | 13.6 |
| その他の工業 | 100.4 | 5.2 | 102.4 | 3.5 | 116.7 | 0.2 |
| ゴム製品工業 | 96.4 | 2.7 | 95.1 | 3.3 | 100.3 | ▲ 1.8 |
| 家具工業 | 129.9 | 5.4 | 132.4 | 5.3 | 100.0 | 0.0 |
| 印刷業 | 86.7 | 30.6 | 86.7 | 30.6 | - | - |
| 木材・木製品工業 | 109.4 | ▲ 2.2 | 109.6 | ▲ 3.0 | 131.1 | 1.4 |
| その他製品工業 | 115.0 | ▲ 5.6 | 117.8 | ▲ 4.4 | 130.8 | 1.2 |
| 鉱業 | 97.1 | 4.2 | 76.0 | 0.4 | 80.1 | 4.8 |
| 公益事業 | 118.0 | ▲ 1.1 | 106.7 | ▲ 1.2 | - | - |
| 産業総合 | 97.9 | 0.1 | 97.0 | 2.3 | 104.5 | ▲ 1.3 |
| (参考) 電気機械関連工業 | 74.7 | ▲ 1.7 | 45.0 | ▲ 2.0 | 36.8 | ▲ 44.4 |

※（参考）電気機械関連工業＝電気機械工業、情報通信機械工業、電子部品・デバイス工業

表3 特掲業種分類鉱工業指数（平成26年）

| 分 類 | 生 産 | | 出 荷 | | 在 庫 | |
|-------------|-------|--------|-------|--------|-------|--------|
| | | 前年比(%) | | 前年比(%) | | 前年比(%) |
| 農業用機械 | 96.9 | ▲ 1.9 | 97.0 | ▲ 2.1 | 40.1 | ▲ 10.9 |
| 工作機械 | 154.0 | 10.4 | 154.0 | 10.4 | 163.7 | 2.8 |
| 自動車工業 | 103.4 | 4.4 | 105.7 | 5.3 | 55.4 | ▲ 12.3 |
| 造船業 | 75.8 | ▲ 2.2 | — | — | — | — |
| 化学工業（除、医薬品） | 92.0 | 1.1 | 97.4 | 1.8 | 119.7 | ▲ 1.0 |
| 繊維工業（合成繊維） | 92.4 | ▲ 1.2 | 90.0 | ▲ 5.5 | 108.5 | 5.5 |

※ 岡山県の経済的特性を踏まえ、上記6業種については特掲とした。

表4 特殊分類鉱工業指数（平成26年）

| 分 類 | 生 産 | | 出 荷 | | 在 庫 | |
|---------|-------|--------|-------|--------|-------|--------|
| | | 前年比(%) | | 前年比(%) | | 前年比(%) |
| 鉱工業総合 | 97.4 | 0.2 | 96.6 | 2.4 | 104.5 | ▲ 1.3 |
| 最終需要財 | 100.0 | ▲ 0.8 | 101.2 | 1.9 | 99.0 | 3.9 |
| 投資財 | 99.3 | ▲ 9.1 | 105.8 | ▲ 11.3 | 116.0 | ▲ 1.9 |
| 資本財 | 96.3 | ▲ 12.1 | 112.6 | ▲ 12.5 | 131.5 | 1.5 |
| 建設財 | 107.4 | ▲ 0.6 | 100.8 | ▲ 10.2 | 106.3 | ▲ 4.3 |
| 消費財 | 100.4 | 3.6 | 99.8 | 7.0 | 92.2 | 7.1 |
| 耐久消費財 | 96.8 | 5.7 | 98.0 | 7.5 | 56.4 | ▲ 10.6 |
| 非耐久消費財 | 103.1 | 2.2 | 101.3 | 6.5 | 107.1 | 11.9 |
| 生産財 | 95.8 | 0.9 | 94.5 | 2.8 | 107.2 | ▲ 3.6 |
| 鉱工業用生産財 | 96.4 | 0.2 | 94.6 | 1.1 | 109.9 | ▲ 1.8 |
| その他の生産財 | 87.5 | 10.8 | 93.9 | 12.5 | 86.3 | ▲ 18.4 |

2 四半期の生産動向

－生産指数は、全期を通じて低下し、第Ⅰ、Ⅲ期では、やや大きく低下した－

(1) 第Ⅰ期(1～3月)

前期比で 2.4%の低下となった。

はん用・生産用・業務用機械工業、印刷業などが上昇し、輸送機械工業、化学工業などが低下した。

(2) 第Ⅱ期(4～6月)

前期比で 1.2% の低下となった。

輸送機械工業、化学工業などが上昇し、石油・石炭製品工業、はん用・生産用・業務用機械工業などが低下した。

(3) 第Ⅲ期(7～9月)

前期比で 2.2% の低下となった。

石油・石炭製品工業、繊維工業などが上昇し、輸送機械工業、はん用・生産用・業務用機械工業などが低下した。

(4) 第Ⅳ期(10～12月)

前期比で 0.1% の低下となった。

食料品工業、石油・石炭製品工業などが上昇し、輸送機械工業、化学工業などが低下した。

表5 四半期別鉱工業指数の推移

(平成22年(2010)=100、季節調整済)

| | 平成25年(2013) | | | | 平成26年(2014) | | | |
|----------|-------------|-------|-------|-------|-------------|-------|-------|-------|
| | 第Ⅰ期 | 第Ⅱ期 | 第Ⅲ期 | 第Ⅳ期 | 第Ⅰ期 | 第Ⅱ期 | 第Ⅲ期 | 第Ⅳ期 |
| 生産 | 94.3 | 93.9 | 98.5 | 101.9 | 99.5 | 98.3 | 96.1 | 96.0 |
| (前期比%) | 4.7 | ▲ 0.4 | 4.9 | 3.5 | ▲ 2.4 | ▲ 1.2 | ▲ 2.2 | ▲ 0.1 |
| (前年同期比%) | ▲ 4.6 | ▲ 3.3 | 5.4 | 12.8 | 4.9 | 4.5 | ▲ 2.4 | ▲ 5.2 |
| 出荷 | 88.5 | 89.4 | 97.4 | 101.9 | 99.0 | 96.0 | 94.2 | 97.5 |
| (前期比%) | 6.6 | 1.0 | 8.9 | 4.6 | ▲ 2.8 | ▲ 3.0 | ▲ 1.9 | 3.5 |
| (前年同期比%) | ▲ 9.5 | ▲ 5.7 | 12.4 | 22.4 | 11.8 | 6.7 | ▲ 4.0 | ▲ 3.2 |
| 在庫 | 108.6 | 105.9 | 105.3 | 103.7 | 101.9 | 103.7 | 108.5 | 103.8 |
| (前期比%) | 2.0 | ▲ 2.5 | ▲ 0.6 | ▲ 1.5 | ▲ 1.7 | 1.8 | 4.6 | ▲ 4.3 |
| (前年同期比%) | ▲ 7.4 | 0.0 | ▲ 4.0 | ▲ 1.4 | ▲ 6.9 | ▲ 2.2 | 4.2 | ▲ 0.1 |

注1：前期比は季節調整済指数で比較、前年同期比は原指数で比較

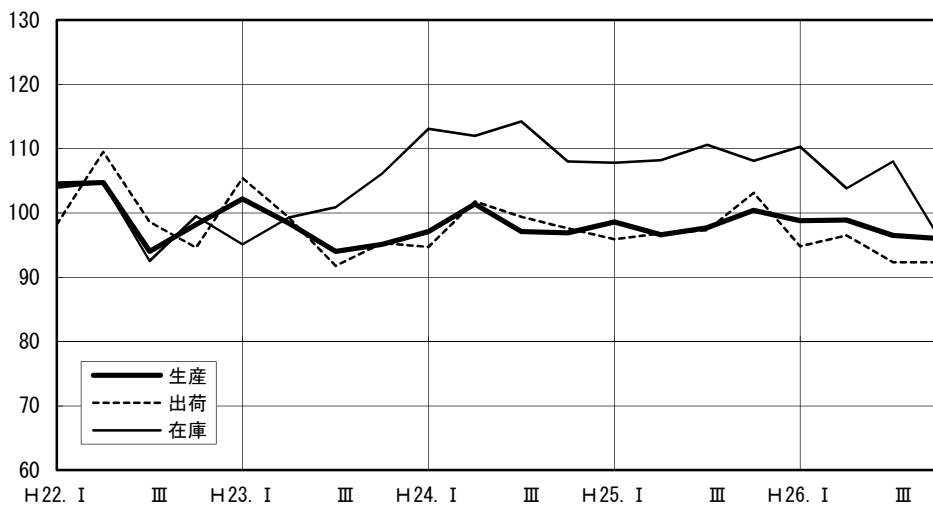
注2：第Ⅰ期は「1～3月」、第Ⅱ期は「4～6月」、第Ⅲ期は「7～9月」、第Ⅳ期は「10～12月」

II 主な業種別の動向

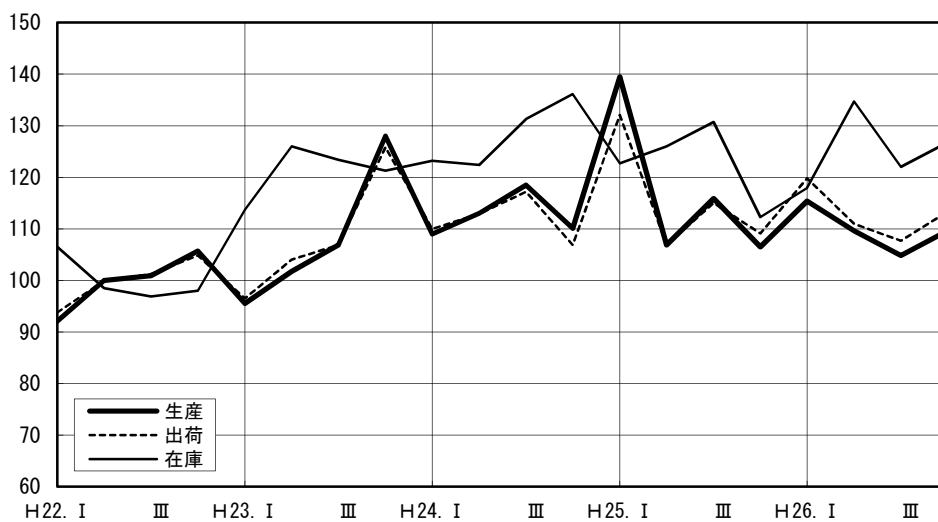
主な業種の生産指数を原指数（年平均）で前年と比較すると、上昇業種は、輸送機械工業、窯業・土石製品工業、化学工業（医薬品を除く）、石油・石炭製品工業であり、低下業種は、鉄鋼業、はん用・生産用・業務用機械工業、電気機械関連工業、繊維工業（合成繊維）であった。

なお、グラフに用いた数値は、季節調整済指数（四半期平均）である。

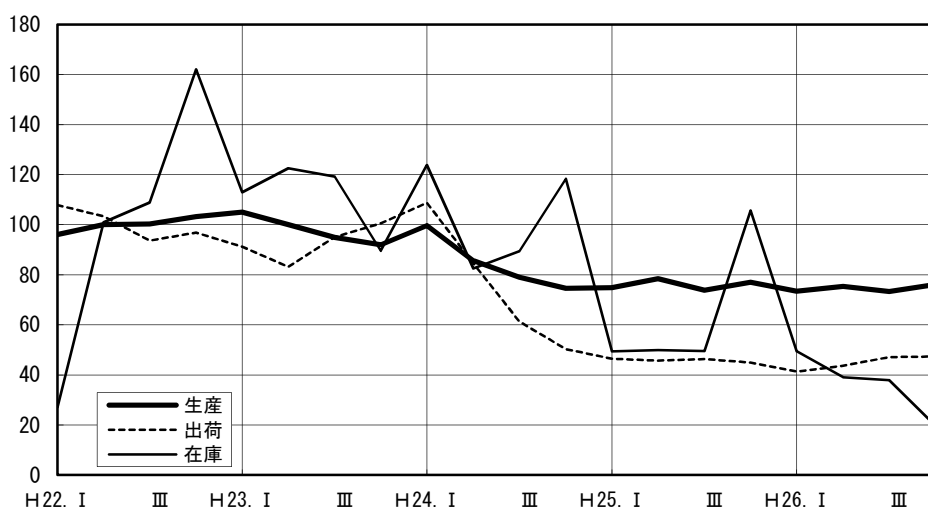
○ 鉄鋼業 — 生産指数 97.5 前年比 0.7% の低下 —



○ はん用・生産用・業務用機械工業 — 生産指数 109.4 前年比 6.9% の低下 —

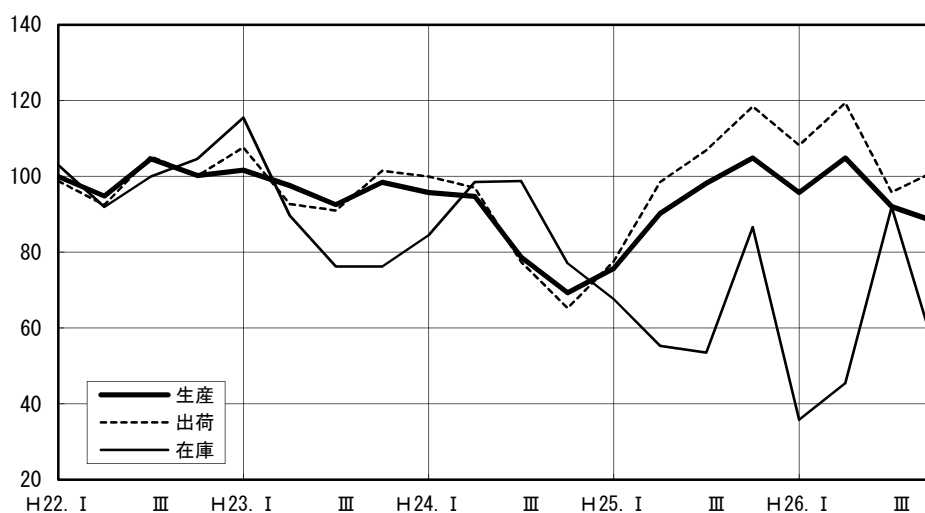


○ 電気機械関連工業 — 生産指数 74.7 前年比 1.7% の低下 —

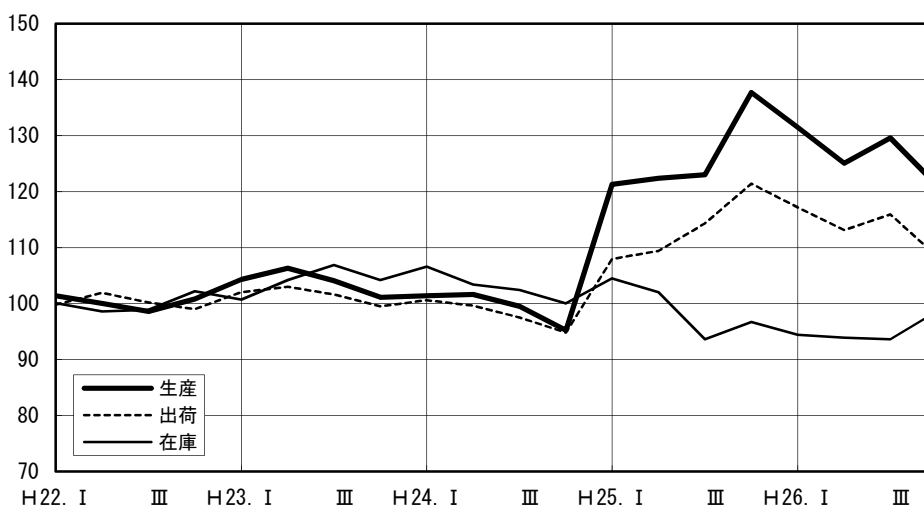


※電気機械関連工業＝電気機械工業，情報通信機械工業，電子部品・デバイス工業

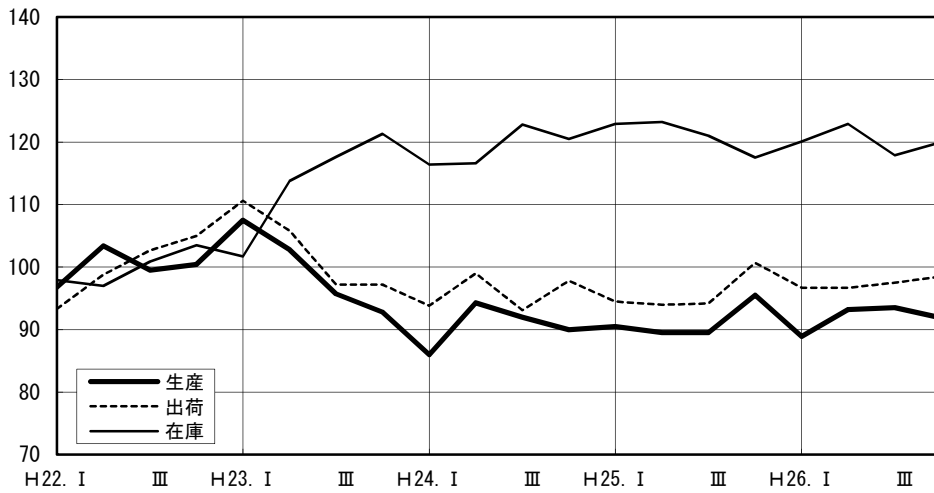
○ 輸送機械工業 — 生産指数 94.9 前年比 2.7% の上昇 —



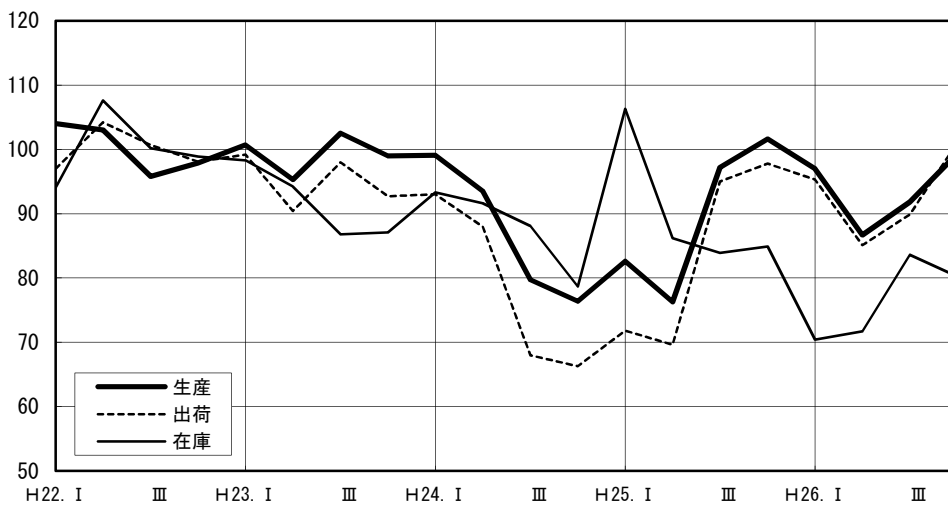
○ 窯業・土石製品工業 — 生産指数 126.7 前年比 0.5% の上昇 —



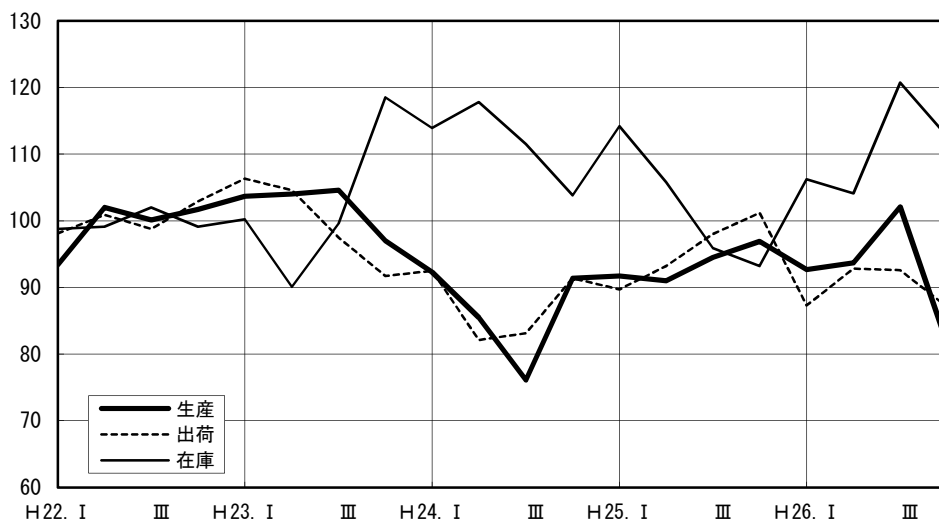
○ 化学工業(医薬品を除く) — 生産指数 92.0 前年比 1.1% の上昇 —



○ 石油・石炭製品工業 — 生産指数 93.8 前年比 5.3% の上昇 —



○ 繊維工業 (合成繊維) — 生産指数 92.4 前年比 1.2% の低下 —



(参考) 岡山県鉱工業指数の概要

本県においては、昭和26年から付加価値生産指数を、また昭和48年からは生産者出荷指数及び生産者製品在庫指数を加え、鉱工業指数として公表している。

指数の作成は、製造工業、鉱業及び公益事業からその産業を代表する品目を選定し、各品目について、毎月調査した生産、出荷及び在庫数量を基に品目別指数を作成し、その品目別指数と基準年次の付加価値額、出荷額及び在庫額のウェイトを利用して、各業種及び産業総合の指数を算出する。

なお、基準年次を平成22年として年報を作成している。

○ 生産・出荷・在庫指数の概要

(1) 指数の種類、基準年次、ウェイト算定基準及び品目数

| 指数種類 | 基準年次 | ウェイト算定基準 | 採用品目数 |
|----------------|-------|----------|-------|
| 生産指数(付加価値ウェイト) | 平成22年 | 付加価値額 | 248 |
| 生産者出荷指数 | 〃 | 出荷額 | 244 |
| 生産者製品在庫指数 | 〃 | 在庫額 | 177 |

(2) 算式

ラスパイレス算式(基準時固定加重算術平均法)

(3) 分類

日本標準産業分類を基本とした業種分類と、財の用途に着目した特殊分類の2方法による。

「衣服・その他の繊維製品製造業」と「化学工業」のうち「化学繊維製造業」は「繊維工業」に組み替え、旧「電気機械工業」は「電気機械工業」、「情報通信機械工業」及び「電子部品・デバイス工業」に三分割した。「印刷業」を「製造業」に採用し、「ゴム製品工業」、「家具工業」、「印刷業」、「木材・木製品工業」及び「その他製品工業」の5種類を統合し「その他の工業」を設けた。

なお、平成22年基準より旧「一般機械工業」は「はん用機械工業」、「生産用機械工業」及び「業務用機械工業」に分割し、「精密機械工業」を「業務用機械工業」に組み入れた。

(4) 資料

主として経済産業省生産動態統計調査などの既存資料を利用し、既存資料のない53品目については、直接調査により収集している。

この平成26年鉱工業生産動向についてのお問い合わせは、下記までお願いいたします。

〒700-8570(専用郵便番号)
岡山県総合政策局統計分析課 分析活用班
Tel 086-226-7258

指 数 表

| | |
|-------|----------------------|
| 第 1 表 | 業種分類生産指数 (付加価値額ウエイト) |
| 第 2 表 | 〃 出荷指数 |
| 第 3 表 | 〃 在庫指数 |
| 第 4 表 | 特殊分類生産指数 (付加価値額ウエイト) |
| 第 5 表 | 〃 出荷指数 |
| 第 6 表 | 〃 在庫指数 |
| 第 7 表 | 特掲業種分類指数 |

第1表 業種分類生産指数（付加価値額ウェイト）

| 分類 | 鉱工業総合 | 製造工業 | | | | | | | | | 電気機械 | 情報通信 | 電子部品・デバイス工業 | 輸送機械 | 窯業・土石製品 | 化学工業 |
|------|-------|--------|--------|-------|-------|-------|-------|-------|-------|-------|------|-------|-------------|-------|---------|------|
| | | 鉄鋼業 | 非鉄金属業 | 金属製品 | はん用工業 | はん用工業 | はん用工業 | はん用工業 | はん用工業 | はん用工業 | | | | | | |
| ウェイト | 10000 | 9987.0 | 1094.9 | 113.3 | 318.9 | 900.3 | 446.9 | 402.2 | 51.2 | 40.9 | 96.3 | 436.9 | 2077.8 | 254.7 | 1283.6 | |

| 原 | 指 | 26年 | | | | | | | | | | | | | | |
|-----|-------|-------|-------|-------|-------|-------|-------|-------|-------|-------|-------|------|-------|-------|-------|-------|
| | | I期 | II期 | III期 | IV期 | 1月 | 2月 | 3月 | 4月 | 5月 | 6月 | 7月 | 8月 | 9月 | 10月 | 11月 |
| 数 | 26年 | 97.4 | 97.4 | 97.5 | 103.4 | 101.2 | 109.4 | 109.2 | 115.4 | 63.0 | 110.6 | 29.8 | 81.2 | 94.9 | 126.7 | 93.3 |
| | I期 | 96.9 | 96.9 | 97.4 | 98.4 | 101.0 | 114.9 | 116.3 | 120.0 | 62.1 | 124.4 | 31.1 | 72.9 | 96.0 | 133.5 | 87.2 |
| | II期 | 97.4 | 97.4 | 100.6 | 104.0 | 101.6 | 99.6 | 101.9 | 101.0 | 69.4 | 94.1 | 26.2 | 84.1 | 100.9 | 123.4 | 93.1 |
| | III期 | 97.4 | 97.4 | 97.7 | 107.6 | 101.7 | 102.2 | 105.3 | 103.0 | 68.8 | 108.6 | 30.7 | 85.8 | 93.7 | 124.3 | 98.8 |
| | IV期 | 97.8 | 97.8 | 94.3 | 103.7 | 100.4 | 120.8 | 113.5 | 137.7 | 51.8 | 115.2 | 31.3 | 82.1 | 88.9 | 125.8 | 93.9 |
| | 1月 | 92.7 | 92.7 | 102.7 | 103.9 | 96.9 | 99.2 | 95.1 | 108.7 | 60.1 | 120.5 | 25.9 | 66.8 | 80.5 | 130.0 | 102.7 |
| | 2月 | 94.7 | 94.7 | 93.6 | 93.4 | 96.7 | 103.3 | 113.4 | 98.4 | 53.5 | 120.0 | 39.2 | 72.8 | 97.7 | 132.9 | 86.6 |
| | 3月 | 103.4 | 103.4 | 95.8 | 97.9 | 109.5 | 142.1 | 140.3 | 153.0 | 72.8 | 132.7 | 28.2 | 79.0 | 109.7 | 137.5 | 72.2 |
| | 4月 | 98.5 | 98.5 | 98.5 | 98.2 | 102.3 | 103.5 | 108.9 | 100.2 | 82.0 | 87.3 | 24.4 | 87.7 | 103.3 | 130.6 | 86.1 |
| | 5月 | 96.1 | 96.1 | 105.1 | 107.6 | 99.6 | 94.2 | 94.0 | 98.2 | 65.7 | 101.4 | 24.9 | 80.8 | 92.9 | 123.1 | 102.0 |
| | 6月 | 97.6 | 97.6 | 98.1 | 106.3 | 103.0 | 101.1 | 102.7 | 104.6 | 60.5 | 93.6 | 29.3 | 83.7 | 106.5 | 116.4 | 91.3 |
| | 7月 | 104.3 | 104.3 | 96.6 | 109.8 | 109.6 | 131.0 | 152.9 | 113.3 | 79.6 | 101.5 | 32.1 | 89.3 | 102.6 | 122.3 | 105.7 |
| 8月 | 89.4 | 89.4 | 96.9 | 106.0 | 92.3 | 83.2 | 71.1 | 98.6 | 67.3 | 108.9 | 29.2 | 80.4 | 76.5 | 118.3 | 95.2 | |
| 9月 | 98.4 | 98.4 | 99.7 | 107.0 | 103.1 | 92.4 | 91.9 | 97.2 | 59.6 | 115.3 | 30.7 | 87.7 | 102.0 | 132.3 | 95.6 | |
| 10月 | 95.8 | 95.8 | 98.5 | 109.2 | 106.2 | 92.3 | 96.3 | 92.6 | 55.0 | 120.7 | 32.5 | 90.7 | 87.2 | 133.3 | 95.5 | |
| 11月 | 96.6 | 96.6 | 93.3 | 92.6 | 101.4 | 120.9 | 139.3 | 109.4 | 49.7 | 105.9 | 31.7 | 76.9 | 88.4 | 118.5 | 93.7 | |
| 12月 | 101.1 | 101.1 | 91.2 | 109.3 | 93.7 | 149.2 | 105.0 | 211.0 | 50.6 | 118.9 | 29.7 | 78.6 | 91.1 | 125.5 | 92.4 | |

| 季 | 節 | 調 | 整 | 済 | 指 | 26年 | | | | | | | | | | | | | | | |
|-----|------|------|------|-------|-------|-------|-------|-------|-------|-------|-------|-------|-------|-------|------|-------|------|------|-------|-------|-------|
| | | | | | | I期 | II期 | III期 | IV期 | 1月 | 2月 | 3月 | 4月 | 5月 | 6月 | 7月 | 8月 | 9月 | 10月 | 11月 | 12月 |
| 数 | 季 | 調 | 整 | 済 | 指 | I期 | 99.5 | 99.5 | 98.8 | 100.6 | 105.8 | 115.4 | 116.8 | 124.3 | 68.0 | 109.6 | 30.8 | 79.2 | 95.7 | 131.5 | 92.0 |
| | | | | | | II期 | 98.3 | 98.2 | 98.9 | 104.1 | 102.0 | 109.6 | 103.8 | 117.4 | 74.6 | 104.5 | 29.5 | 82.3 | 104.8 | 125.1 | 95.6 |
| | | | | | | III期 | 96.1 | 96.1 | 96.5 | 106.8 | 101.2 | 104.8 | 100.2 | 111.8 | 58.6 | 112.9 | 27.6 | 80.9 | 92.0 | 129.6 | 95.0 |
| | | | | | | IV期 | 96.0 | 96.1 | 96.0 | 102.0 | 97.2 | 109.7 | 114.6 | 114.7 | 54.6 | 114.4 | 31.4 | 81.9 | 87.8 | 121.2 | 90.0 |
| | 節 | 調 | 整 | 済 | 指 | 1月 | 99.5 | 99.5 | 105.1 | 102.0 | 107.9 | 118.0 | 111.2 | 133.1 | 61.1 | 112.9 | 26.7 | 77.6 | 87.9 | 132.0 | 96.0 |
| | | | | | | 2月 | 99.5 | 99.5 | 100.2 | 100.2 | 104.1 | 111.1 | 105.2 | 118.3 | 60.7 | 105.6 | 34.7 | 80.2 | 96.6 | 133.1 | 95.5 |
| | | | | | | 3月 | 99.5 | 99.5 | 91.0 | 99.5 | 105.4 | 117.0 | 134.0 | 121.5 | 82.3 | 110.4 | 30.9 | 79.7 | 102.7 | 129.5 | 84.6 |
| | | | | | | 4月 | 100.1 | 100.1 | 98.5 | 100.9 | 102.3 | 112.1 | 106.5 | 117.6 | 93.7 | 94.6 | 27.6 | 85.7 | 115.5 | 127.7 | 92.3 |
| | | | | | | 5月 | 98.3 | 98.3 | 100.2 | 104.9 | 103.5 | 104.1 | 99.6 | 109.1 | 71.1 | 115.1 | 30.2 | 79.7 | 102.2 | 126.3 | 101.1 |
| | | | | | | 6月 | 96.4 | 96.3 | 97.9 | 106.5 | 100.3 | 112.6 | 105.3 | 125.4 | 59.0 | 103.7 | 30.8 | 81.6 | 96.6 | 121.4 | 93.4 |
| | | | | | | 7月 | 97.3 | 97.2 | 96.7 | 106.6 | 101.3 | 113.0 | 122.7 | 108.5 | 62.9 | 110.8 | 31.7 | 83.2 | 92.6 | 125.3 | 96.5 |
| | | | | | | 8月 | 94.7 | 94.7 | 95.9 | 106.7 | 100.2 | 100.0 | 78.2 | 119.1 | 60.6 | 113.1 | 28.6 | 79.9 | 92.0 | 128.2 | 93.5 |
| 9月 | 96.4 | 96.4 | 97.0 | 107.1 | 102.0 | 101.4 | 99.7 | 107.8 | 52.4 | 114.9 | 22.6 | 79.6 | 91.5 | 135.4 | 94.9 | | | | | | |
| 10月 | 95.0 | 95.0 | 95.4 | 104.1 | 97.7 | 102.7 | 95.5 | 113.5 | 50.8 | 119.7 | 27.4 | 81.3 | 83.6 | 125.5 | 91.7 | | | | | | |
| 11月 | 97.3 | 97.3 | 98.6 | 96.9 | 99.2 | 118.9 | 131.0 | 118.6 | 55.9 | 109.2 | 32.8 | 81.5 | 89.2 | 119.6 | 92.2 | | | | | | |
| 12月 | 95.8 | 95.9 | 94.1 | 104.9 | 94.6 | 107.6 | 117.3 | 112.0 | 57.0 | 114.3 | 34.1 | 82.9 | 90.7 | 118.4 | 86.2 | | | | | | |

| 石油 炭 製 業品 | 製 品 工 業 | 紙 加 工 品 ・ 紙 工 業 | 織 維 工 業 | 工 食 料 業 品 | 工 そ の 他 業 の | 工 ゴ ム 製 業 品 | 家 具 工 業 | 印 刷 業 | 品 木 材 工 ・ 木 業 製 | 製 そ 品 の 工 業 他 | 鉱 業 | 公 益 事 業 | 産 業 総 合 | 電 機 機 械 関 連 工 業 (参 考) | 分 類 |
|--------------------|------------------|--------------------------------------|------------------|-----------------------|----------------------------|----------------------------|------------------|-------------|--------------------------------------|---------------------------------|--------|------------------|------------------|--|--------|
| | | | | | | | | | | | | | | | |
| 741.8 | 572.5 | 156.0 | 560.8 | 922.9 | 415.4 | 173.5 | 22.6 | 94.2 | 93.3 | 31.8 | 13.0 | 274.3 | 10274.3 | 574.1 | ウェイト |

| | | | | | | | | | | | | | | | | |
|-------|-------|-------|-------|-------|-------|-------|-------|-------|-------|-------|-------|-------|-------|------|------|-------------|
| 93.8 | 95.2 | 93.5 | 96.3 | 105.2 | 100.4 | 96.4 | 129.9 | 86.7 | 109.4 | 115.0 | 97.1 | 118.0 | 97.9 | 74.7 | 26年 | 原 指 数 |
| 100.6 | 95.6 | 85.8 | 100.4 | 93.0 | 107.5 | 97.3 | 124.8 | 104.0 | 122.5 | 117.2 | 97.7 | 121.3 | 97.6 | 69.5 | I期 | |
| 85.6 | 102.9 | 90.2 | 90.9 | 105.1 | 97.4 | 95.9 | 132.2 | 88.1 | 96.6 | 110.7 | 97.5 | 101.9 | 97.5 | 75.0 | II期 | |
| 91.9 | 95.8 | 97.0 | 95.7 | 106.0 | 99.0 | 96.5 | 135.7 | 74.2 | 113.5 | 118.1 | 96.5 | 120.6 | 98.0 | 78.2 | III期 | |
| 96.9 | 86.4 | 101.0 | 98.2 | 116.7 | 97.7 | 96.0 | 127.0 | 80.6 | 105.1 | 114.0 | 96.7 | 128.1 | 98.7 | 75.9 | IV期 | |
| 103.9 | 84.8 | 80.4 | 99.6 | 82.0 | 103.4 | 95.7 | 106.0 | 83.4 | 126.5 | 135.6 | 97.3 | 127.0 | 93.6 | 63.8 | 1月 | |
| 96.7 | 95.8 | 83.0 | 96.1 | 89.5 | 106.1 | 98.3 | 125.3 | 95.3 | 121.8 | 120.7 | 94.1 | 121.8 | 95.4 | 70.5 | 2月 | |
| 101.3 | 106.1 | 94.0 | 105.6 | 107.4 | 113.0 | 97.8 | 143.1 | 133.4 | 119.3 | 95.2 | 101.6 | 115.1 | 103.7 | 74.3 | 3月 | |
| 87.6 | 107.6 | 97.4 | 95.9 | 109.6 | 94.4 | 96.8 | 123.1 | 93.8 | 83.3 | 95.6 | 99.3 | 89.2 | 98.2 | 77.0 | 4月 | |
| 85.7 | 98.0 | 86.7 | 88.0 | 105.2 | 94.2 | 90.6 | 129.7 | 83.8 | 97.2 | 110.5 | 97.6 | 111.8 | 96.5 | 72.9 | 5月 | |
| 83.4 | 103.0 | 86.5 | 88.8 | 100.6 | 103.6 | 100.4 | 143.8 | 86.7 | 109.3 | 125.9 | 95.7 | 104.6 | 97.8 | 75.2 | 6月 | |
| 88.8 | 106.0 | 95.0 | 98.7 | 113.0 | 104.7 | 107.0 | 146.9 | 85.1 | 103.1 | 124.3 | 98.1 | 117.7 | 104.7 | 80.6 | 7月 | |
| 93.7 | 91.8 | 93.2 | 89.6 | 100.5 | 90.6 | 83.7 | 129.8 | 70.0 | 108.5 | 109.2 | 91.4 | 120.7 | 90.3 | 73.8 | 8月 | |
| 93.3 | 89.7 | 102.8 | 98.8 | 104.4 | 101.8 | 98.8 | 130.3 | 67.4 | 128.9 | 120.7 | 99.9 | 123.4 | 99.0 | 80.1 | 9月 | |
| 98.7 | 79.3 | 101.7 | 98.3 | 112.6 | 96.8 | 101.5 | 125.9 | 78.2 | 93.6 | 114.6 | 98.1 | 131.2 | 96.7 | 83.1 | 10月 | |
| 92.6 | 97.5 | 99.0 | 100.3 | 107.4 | 98.4 | 94.5 | 132.1 | 86.5 | 107.0 | 105.7 | 92.6 | 112.9 | 97.1 | 71.4 | 11月 | |
| 99.5 | 82.3 | 102.3 | 96.1 | 130.2 | 97.8 | 92.1 | 123.0 | 77.2 | 114.7 | 121.6 | 99.5 | 140.3 | 102.2 | 73.3 | 12月 | |

| | | | | | | | | | | | | | | | 26年 | 季 節 調 整 指 数 |
|-------|-------|-------|-------|-------|-------|-------|-------|------|-------|-------|------|-------|-------|------|------|----------------------------|
| 97.0 | 100.8 | 89.8 | 96.5 | 103.7 | 104.5 | 98.7 | 135.3 | 87.3 | 116.3 | 116.6 | 98.0 | 118.8 | 100.0 | 73.5 | I期 | |
| 86.7 | 93.3 | 90.1 | 94.4 | 102.4 | 101.4 | 97.4 | 130.9 | 90.1 | 107.9 | 120.2 | 97.8 | 118.0 | 98.7 | 75.4 | II期 | |
| 91.8 | 91.7 | 95.8 | 98.8 | 103.8 | 98.6 | 94.9 | 133.4 | 83.4 | 109.1 | 110.4 | 96.3 | 115.4 | 96.7 | 73.3 | III期 | |
| 99.4 | 96.3 | 97.9 | 95.7 | 110.7 | 97.3 | 95.0 | 120.4 | 84.9 | 103.9 | 113.2 | 96.3 | 120.4 | 96.8 | 76.1 | IV期 | |
| 98.9 | 98.8 | 88.0 | 97.4 | 102.4 | 106.6 | 100.1 | 122.8 | 87.1 | 118.3 | 128.3 | 99.3 | 114.4 | 99.9 | 72.1 | 1月 | |
| 96.4 | 106.8 | 90.5 | 94.2 | 103.1 | 103.3 | 101.0 | 137.8 | 80.1 | 118.4 | 118.5 | 97.8 | 123.2 | 100.2 | 74.5 | 2月 | |
| 95.6 | 96.9 | 91.0 | 97.9 | 105.5 | 103.5 | 95.1 | 145.4 | 94.8 | 112.3 | 103.1 | 96.8 | 118.9 | 100.0 | 74.0 | 3月 | |
| 89.4 | 99.8 | 93.0 | 93.6 | 100.9 | 99.0 | 97.0 | 124.5 | 83.4 | 107.1 | 113.5 | 99.4 | 111.2 | 100.4 | 77.0 | 4月 | |
| 86.8 | 87.8 | 91.2 | 94.0 | 106.5 | 102.4 | 96.8 | 130.3 | 91.6 | 111.2 | 125.0 | 97.8 | 125.6 | 99.0 | 74.3 | 5月 | |
| 83.8 | 92.3 | 86.2 | 95.6 | 99.7 | 102.9 | 98.3 | 138.0 | 95.4 | 105.4 | 122.2 | 96.1 | 117.3 | 96.6 | 75.0 | 6月 | |
| 86.5 | 93.4 | 92.1 | 98.5 | 104.8 | 99.4 | 97.3 | 136.0 | 89.1 | 101.6 | 108.0 | 95.5 | 111.2 | 97.5 | 76.9 | 7月 | |
| 91.4 | 92.4 | 95.2 | 95.4 | 103.2 | 97.2 | 92.0 | 134.0 | 82.9 | 109.0 | 108.3 | 95.1 | 109.9 | 95.2 | 73.7 | 8月 | |
| 97.6 | 89.4 | 100.0 | 102.6 | 103.3 | 99.2 | 95.4 | 130.2 | 78.3 | 116.7 | 114.8 | 98.3 | 125.1 | 97.4 | 69.4 | 9月 | |
| 106.7 | 89.1 | 97.5 | 97.4 | 115.8 | 97.8 | 95.3 | 118.8 | 86.5 | 102.5 | 119.7 | 97.0 | 123.6 | 95.8 | 74.8 | 10月 | |
| 97.0 | 104.8 | 98.0 | 96.2 | 107.0 | 96.4 | 95.1 | 121.0 | 81.8 | 104.9 | 106.6 | 95.8 | 116.8 | 97.8 | 75.1 | 11月 | |
| 94.6 | 94.9 | 98.2 | 93.5 | 109.2 | 97.7 | 94.5 | 121.4 | 86.4 | 104.3 | 113.3 | 96.0 | 120.8 | 96.7 | 78.4 | 12月 | |

| 石油 炭 製 業 品 | 製 品 工 業 | 紙 加 工 品 ・ 紙 工 業 | 織 維 工 業 | 食 料 工 業 | そ の 他 業 | ゴ ム 製 業 | 家 具 工 業 | 印 刷 業 | 木 材 工 業 | そ の 他 製 品 工 業 | 鉱 業 | 公 益 事 業 | 産 業 総 合 | 電 機 機 械 関 連 工 業 (参 考) | 分 類 |
|------------------------|------------------|--------------------------------------|------------------|------------------|------------------|------------------|------------------|-------------|------------------|---------------------------------|--------|------------------|------------------|--|--------|
| | | | | | | | | | | | | | | | |
| 92.8 | 111.6 | 93.4 | 97.0 | 106.7 | 102.4 | 95.1 | 132.4 | 86.7 | 109.6 | 117.8 | 76.0 | 106.7 | 97.0 | 45.0 | 26年 |
| 101.4 | 108.1 | 88.6 | 138.6 | 93.6 | 109.3 | 97.2 | 127.7 | 104.0 | 119.6 | 122.2 | 74.7 | 113.0 | 100.2 | 38.8 | I期 |
| 82.8 | 114.5 | 90.2 | 96.5 | 104.0 | 97.9 | 93.7 | 134.8 | 88.1 | 96.5 | 113.4 | 77.3 | 93.9 | 94.2 | 42.5 | II期 |
| 89.0 | 113.9 | 95.7 | 76.3 | 110.1 | 101.6 | 95.1 | 137.7 | 74.2 | 113.5 | 118.3 | 75.7 | 106.3 | 95.5 | 51.0 | III期 |
| 98.2 | 109.7 | 98.9 | 76.5 | 119.1 | 100.6 | 94.3 | 129.3 | 80.6 | 109.0 | 117.0 | 76.2 | 113.5 | 98.0 | 47.5 | IV期 |
| 105.2 | 91.5 | 83.8 | 113.0 | 81.7 | 105.8 | 94.0 | 108.1 | 83.4 | 122.8 | 134.9 | 76.7 | 118.4 | 97.0 | 36.2 | 1月 |
| 97.3 | 107.1 | 87.6 | 134.9 | 91.2 | 107.0 | 100.1 | 128.2 | 95.3 | 112.8 | 122.6 | 70.7 | 115.7 | 97.5 | 39.5 | 2月 |
| 101.7 | 125.8 | 94.5 | 167.9 | 107.8 | 115.2 | 97.5 | 146.7 | 133.4 | 123.1 | 109.1 | 76.8 | 104.9 | 106.2 | 40.8 | 3月 |
| 82.2 | 120.1 | 97.3 | 118.5 | 100.3 | 95.1 | 94.9 | 126.0 | 93.8 | 87.5 | 102.3 | 80.1 | 88.4 | 93.4 | 40.1 | 4月 |
| 85.4 | 110.0 | 85.7 | 94.8 | 107.1 | 92.9 | 87.9 | 132.2 | 83.8 | 88.4 | 116.1 | 77.7 | 98.5 | 94.4 | 39.4 | 5月 |
| 80.7 | 113.5 | 87.5 | 76.2 | 104.7 | 105.8 | 98.3 | 146.1 | 86.7 | 113.5 | 121.9 | 74.1 | 94.9 | 94.7 | 47.9 | 6月 |
| 86.5 | 125.5 | 95.1 | 70.7 | 113.8 | 107.1 | 106.8 | 149.4 | 85.1 | 109.5 | 117.1 | 76.0 | 96.6 | 99.3 | 47.6 | 7月 |
| 88.2 | 112.6 | 93.8 | 72.9 | 106.7 | 89.9 | 81.9 | 131.4 | 70.0 | 100.8 | 99.8 | 73.7 | 105.8 | 87.9 | 47.3 | 8月 |
| 92.2 | 103.5 | 98.2 | 85.2 | 109.8 | 107.7 | 96.5 | 132.4 | 67.4 | 130.2 | 138.1 | 77.3 | 116.4 | 99.3 | 58.2 | 9月 |
| 95.6 | 108.7 | 100.8 | 76.5 | 118.5 | 98.3 | 99.2 | 128.3 | 78.2 | 99.8 | 109.2 | 77.5 | 118.8 | 98.0 | 49.7 | 10月 |
| 94.3 | 104.1 | 97.3 | 71.7 | 106.8 | 98.6 | 93.3 | 134.4 | 86.5 | 103.5 | 105.7 | 75.1 | 112.3 | 95.6 | 47.0 | 11月 |
| 104.6 | 116.2 | 98.6 | 81.4 | 132.0 | 104.8 | 90.5 | 125.1 | 77.2 | 123.7 | 136.2 | 75.9 | 109.4 | 100.4 | 45.9 | 12月 |

| | | | | | | | | | | | | | | | 原 指 数 |
|-------|-------|-------|-------|-------|-------|-------|-------|-------|-------|-------|------|-------|-------|------|-------------|
| | | | | | | | | | | | | | | | |
| 92.8 | 111.6 | 93.4 | 97.0 | 106.7 | 102.4 | 95.1 | 132.4 | 86.7 | 109.6 | 117.8 | 76.0 | 106.7 | 97.0 | 45.0 | 26年 |
| 101.4 | 108.1 | 88.6 | 138.6 | 93.6 | 109.3 | 97.2 | 127.7 | 104.0 | 119.6 | 122.2 | 74.7 | 113.0 | 100.2 | 38.8 | I期 |
| 82.8 | 114.5 | 90.2 | 96.5 | 104.0 | 97.9 | 93.7 | 134.8 | 88.1 | 96.5 | 113.4 | 77.3 | 93.9 | 94.2 | 42.5 | II期 |
| 89.0 | 113.9 | 95.7 | 76.3 | 110.1 | 101.6 | 95.1 | 137.7 | 74.2 | 113.5 | 118.3 | 75.7 | 106.3 | 95.5 | 51.0 | III期 |
| 98.2 | 109.7 | 98.9 | 76.5 | 119.1 | 100.6 | 94.3 | 129.3 | 80.6 | 109.0 | 117.0 | 76.2 | 113.5 | 98.0 | 47.5 | IV期 |
| 105.2 | 91.5 | 83.8 | 113.0 | 81.7 | 105.8 | 94.0 | 108.1 | 83.4 | 122.8 | 134.9 | 76.7 | 118.4 | 97.0 | 36.2 | 1月 |
| 97.3 | 107.1 | 87.6 | 134.9 | 91.2 | 107.0 | 100.1 | 128.2 | 95.3 | 112.8 | 122.6 | 70.7 | 115.7 | 97.5 | 39.5 | 2月 |
| 101.7 | 125.8 | 94.5 | 167.9 | 107.8 | 115.2 | 97.5 | 146.7 | 133.4 | 123.1 | 109.1 | 76.8 | 104.9 | 106.2 | 40.8 | 3月 |
| 82.2 | 120.1 | 97.3 | 118.5 | 100.3 | 95.1 | 94.9 | 126.0 | 93.8 | 87.5 | 102.3 | 80.1 | 88.4 | 93.4 | 40.1 | 4月 |
| 85.4 | 110.0 | 85.7 | 94.8 | 107.1 | 92.9 | 87.9 | 132.2 | 83.8 | 88.4 | 116.1 | 77.7 | 98.5 | 94.4 | 39.4 | 5月 |
| 80.7 | 113.5 | 87.5 | 76.2 | 104.7 | 105.8 | 98.3 | 146.1 | 86.7 | 113.5 | 121.9 | 74.1 | 94.9 | 94.7 | 47.9 | 6月 |
| 86.5 | 125.5 | 95.1 | 70.7 | 113.8 | 107.1 | 106.8 | 149.4 | 85.1 | 109.5 | 117.1 | 76.0 | 96.6 | 99.3 | 47.6 | 7月 |
| 88.2 | 112.6 | 93.8 | 72.9 | 106.7 | 89.9 | 81.9 | 131.4 | 70.0 | 100.8 | 99.8 | 73.7 | 105.8 | 87.9 | 47.3 | 8月 |
| 92.2 | 103.5 | 98.2 | 85.2 | 109.8 | 107.7 | 96.5 | 132.4 | 67.4 | 130.2 | 138.1 | 77.3 | 116.4 | 99.3 | 58.2 | 9月 |
| 95.6 | 108.7 | 100.8 | 76.5 | 118.5 | 98.3 | 99.2 | 128.3 | 78.2 | 99.8 | 109.2 | 77.5 | 118.8 | 98.0 | 49.7 | 10月 |
| 94.3 | 104.1 | 97.3 | 71.7 | 106.8 | 98.6 | 93.3 | 134.4 | 86.5 | 103.5 | 105.7 | 75.1 | 112.3 | 95.6 | 47.0 | 11月 |
| 104.6 | 116.2 | 98.6 | 81.4 | 132.0 | 104.8 | 90.5 | 125.1 | 77.2 | 123.7 | 136.2 | 75.9 | 109.4 | 100.4 | 45.9 | 12月 |

| | | | | | | | | | | | | | | | 26年 |
|-------|-------|------|-------|-------|-------|-------|-------|------|-------|-------|------|-------|-------|------|------|
| 95.3 | 113.0 | 92.6 | 103.4 | 102.9 | 106.8 | 98.5 | 138.3 | 87.3 | 116.5 | 119.6 | 76.1 | 108.7 | 99.3 | 41.3 | I期 |
| 85.1 | 109.2 | 91.1 | 93.1 | 103.0 | 104.5 | 96.6 | 134.3 | 90.1 | 107.3 | 128.9 | 78.0 | 104.7 | 96.3 | 43.6 | II期 |
| 89.9 | 109.9 | 94.2 | 95.5 | 106.5 | 99.0 | 92.3 | 135.5 | 83.4 | 109.1 | 109.0 | 75.7 | 105.5 | 94.6 | 47.1 | III期 |
| 101.1 | 114.6 | 95.3 | 93.0 | 113.0 | 99.1 | 93.0 | 122.3 | 84.9 | 104.4 | 116.2 | 74.4 | 108.2 | 97.8 | 47.4 | IV期 |
| 98.3 | 106.7 | 91.5 | 102.3 | 101.3 | 108.5 | 97.4 | 127.6 | 87.1 | 119.5 | 130.3 | 78.1 | 106.4 | 100.4 | 41.0 | 1月 |
| 93.9 | 116.8 | 93.3 | 103.2 | 101.5 | 106.1 | 101.7 | 142.4 | 80.1 | 115.5 | 126.7 | 74.0 | 113.9 | 99.9 | 41.9 | 2月 |
| 93.6 | 115.4 | 93.1 | 104.6 | 106.0 | 105.9 | 96.5 | 145.0 | 94.8 | 114.6 | 101.9 | 76.3 | 105.8 | 97.7 | 41.0 | 3月 |
| 86.6 | 110.6 | 93.3 | 94.8 | 96.4 | 102.1 | 97.1 | 129.3 | 83.4 | 105.2 | 125.8 | 81.7 | 101.5 | 97.4 | 43.3 | 4月 |
| 86.8 | 108.5 | 89.5 | 91.7 | 109.0 | 102.0 | 95.0 | 133.8 | 91.6 | 106.1 | 132.3 | 77.3 | 110.2 | 97.3 | 42.4 | 5月 |
| 81.9 | 108.4 | 90.6 | 92.7 | 103.6 | 109.3 | 97.8 | 139.8 | 95.4 | 110.5 | 128.6 | 74.9 | 102.4 | 94.3 | 45.2 | 6月 |
| 83.6 | 110.2 | 91.6 | 93.4 | 103.7 | 100.3 | 96.2 | 137.6 | 89.1 | 104.8 | 104.6 | 74.8 | 100.4 | 93.8 | 45.3 | 7月 |
| 86.9 | 111.3 | 94.7 | 96.9 | 107.8 | 94.4 | 88.7 | 137.4 | 82.9 | 107.0 | 99.6 | 75.6 | 102.1 | 93.2 | 47.2 | 8月 |
| 99.3 | 108.3 | 96.2 | 96.3 | 108.1 | 102.2 | 91.9 | 131.5 | 78.3 | 115.4 | 122.9 | 76.6 | 114.0 | 96.8 | 48.7 | 9月 |
| 108.3 | 113.1 | 95.0 | 95.5 | 116.7 | 98.6 | 92.8 | 120.3 | 86.5 | 103.3 | 125.3 | 75.0 | 111.3 | 98.8 | 45.6 | 10月 |
| 99.0 | 112.3 | 96.6 | 92.3 | 112.6 | 98.8 | 94.9 | 124.0 | 81.8 | 103.2 | 103.6 | 75.0 | 110.4 | 97.7 | 47.7 | 11月 |
| 96.0 | 118.5 | 94.2 | 91.1 | 109.8 | 100.0 | 91.2 | 122.5 | 86.4 | 106.7 | 119.8 | 73.1 | 102.9 | 97.0 | 48.8 | 12月 |

第3表 業種分類在庫指数

| 分類 | 鉱工業総合 | 製造工業 | | | | | | | | 電気機械 | 情報通信 | 電子部品・デバイス工業 | 輸送機械 | 窯業・土石製品 | 化学工業 |
|------|-------|--------|--------|------|-------|-------|-------|-------|-------|------|------|-------------|-------|---------|--------|
| | | 鉄鋼業 | 非鉄金属業 | 金属製品 | はん用工業 | はん用工業 | はん用工業 | はん用工業 | はん用工業 | | | | | | |
| ウェイト | 10000 | 9989.9 | 1526.5 | 81.5 | 58.0 | 382.5 | 55.6 | 259.7 | 67.2 | 2.7 | 19.9 | — | 677.0 | 472.7 | 3069.0 |

| 原指 | 数 | 26年 | | | | | | | | | | | | | | |
|----|---|-------|-------|-------|-------|------|-------|-------|-------|-------|-------|------|----|------|-------|-------|
| | | I期 | II期 | III期 | IV期 | 1月 | 2月 | 3月 | 4月 | 5月 | 6月 | 7月 | 8月 | 9月 | 10月 | 11月 |
| | | 104.5 | 104.5 | 105.5 | 94.0 | 76.8 | 127.6 | 146.9 | 132.4 | 92.9 | 162.8 | 19.7 | — | 55.4 | 94.8 | 119.7 |
| | | 104.0 | 104.1 | 107.0 | 69.4 | 89.2 | 116.5 | 150.1 | 119.9 | 75.4 | 153.0 | 46.6 | — | 46.3 | 94.0 | 123.1 |
| | | 97.5 | 97.6 | 105.5 | 89.6 | 78.1 | 122.1 | 131.9 | 131.3 | 78.6 | 160.9 | 17.1 | — | 31.7 | 91.4 | 115.6 |
| | | 106.8 | 106.8 | 109.2 | 105.8 | 67.3 | 137.1 | 156.8 | 140.5 | 107.6 | 159.9 | 11.4 | — | 70.0 | 94.5 | 119.2 |
| | | 109.6 | 109.6 | 100.2 | 111.0 | 72.6 | 134.5 | 148.7 | 137.8 | 110.0 | 177.2 | 3.8 | — | 73.7 | 99.4 | 120.8 |
| | | 109.7 | 109.8 | 108.5 | 72.7 | 91.6 | 129.1 | 155.8 | 133.5 | 90.2 | 152.0 | 78.1 | — | 69.2 | 94.7 | 126.0 |
| | | 107.8 | 107.9 | 109.1 | 79.1 | 88.1 | 124.0 | 167.4 | 124.8 | 84.6 | 182.2 | 34.9 | — | 47.8 | 94.2 | 129.4 |
| | | 94.6 | 94.6 | 103.3 | 56.4 | 87.9 | 96.3 | 127.0 | 101.3 | 51.4 | 124.8 | 26.7 | — | 22.0 | 93.0 | 113.9 |
| | | 94.3 | 94.4 | 100.9 | 106.4 | 83.6 | 117.8 | 133.5 | 127.4 | 67.5 | 145.0 | 21.5 | — | 25.7 | 89.7 | 109.7 |
| | | 98.3 | 98.4 | 108.3 | 84.6 | 79.7 | 124.2 | 129.8 | 134.3 | 80.3 | 169.8 | 18.7 | — | 25.5 | 90.7 | 119.3 |
| | | 100.0 | 100.0 | 107.4 | 77.9 | 71.1 | 124.4 | 132.4 | 132.1 | 88.1 | 167.8 | 11.0 | — | 43.9 | 93.9 | 117.9 |
| | | 102.3 | 102.3 | 105.9 | 75.6 | 53.6 | 141.5 | 154.1 | 148.7 | 103.1 | 142.6 | 13.7 | — | 49.6 | 95.8 | 115.5 |
| | | 109.5 | 109.6 | 113.0 | 118.1 | 75.9 | 144.7 | 172.0 | 146.6 | 115.2 | 171.8 | 9.9 | — | 76.1 | 94.2 | 121.4 |
| | | 108.6 | 108.6 | 108.6 | 123.6 | 72.5 | 125.1 | 144.3 | 126.3 | 104.4 | 165.3 | 10.6 | — | 84.3 | 93.6 | 120.8 |
| | | 109.7 | 109.7 | 106.6 | 124.9 | 71.2 | 140.3 | 170.3 | 142.6 | 106.8 | 149.5 | 4.6 | — | 79.1 | 97.1 | 118.3 |
| | | 110.2 | 110.2 | 99.0 | 104.3 | 79.0 | 134.8 | 146.7 | 137.6 | 114.1 | 212.9 | 3.5 | — | 80.4 | 97.6 | 119.2 |
| | | 109.0 | 109.0 | 95.1 | 103.8 | 67.6 | 128.4 | 129.2 | 133.2 | 109.1 | 169.3 | 3.3 | — | 61.7 | 103.6 | 124.9 |

| 季節調整指数 | 26年 | | | | | | | | | | | | | | | |
|--------|-------|-------|-------|-------|------|-------|-------|-------|-------|-------|------|----|------|------|-------|-----|
| | I期 | II期 | III期 | IV期 | 1月 | 2月 | 3月 | 4月 | 5月 | 6月 | 7月 | 8月 | 9月 | 10月 | 11月 | 12月 |
| | 102.3 | 102.4 | 109.0 | 64.3 | 90.1 | 119.1 | 157.1 | 123.6 | 71.0 | 163.0 | 44.5 | — | 42.4 | 93.6 | 119.7 | |
| | 103.1 | 103.2 | 105.3 | 99.3 | 76.7 | 131.6 | 141.5 | 138.0 | 91.0 | 167.0 | 19.4 | — | 37.8 | 94.3 | 121.8 | |
| | 106.9 | 107.0 | 108.3 | 99.3 | 67.7 | 131.5 | 143.8 | 136.8 | 103.3 | 153.8 | 11.8 | — | 74.6 | 94.8 | 118.6 | |
| | 105.4 | 105.4 | 99.2 | 116.2 | 72.4 | 127.5 | 146.2 | 130.9 | 104.4 | 176.9 | 3.4 | — | 61.4 | 96.8 | 118.8 | |
| | 102.6 | 102.7 | 109.6 | 57.6 | 96.0 | 122.1 | 151.0 | 128.0 | 79.5 | 141.5 | 64.4 | — | 50.8 | 92.5 | 118.2 | |
| | 102.4 | 102.5 | 107.0 | 73.3 | 89.9 | 117.3 | 157.8 | 119.3 | 75.9 | 173.0 | 36.5 | — | 40.6 | 93.9 | 120.9 | |
| | 101.9 | 102.0 | 110.3 | 62.1 | 84.3 | 117.9 | 162.4 | 123.4 | 57.6 | 174.6 | 32.7 | — | 35.8 | 94.4 | 120.1 | |
| | 102.4 | 102.5 | 105.6 | 115.1 | 80.9 | 130.1 | 152.6 | 138.2 | 81.8 | 173.9 | 22.9 | — | 34.6 | 93.7 | 119.9 | |
| | 103.3 | 103.4 | 106.5 | 90.9 | 77.9 | 130.0 | 136.7 | 137.3 | 94.6 | 162.5 | 18.3 | — | 33.5 | 95.3 | 122.7 | |
| | 103.7 | 103.7 | 103.8 | 92.0 | 71.3 | 134.7 | 135.1 | 138.5 | 96.6 | 164.6 | 17.0 | — | 45.4 | 93.9 | 122.9 | |
| | 104.4 | 104.4 | 107.4 | 75.2 | 56.0 | 136.6 | 144.0 | 145.2 | 99.9 | 137.6 | 11.6 | — | 52.9 | 96.0 | 118.7 | |
| | 107.9 | 108.0 | 109.6 | 106.5 | 75.8 | 135.9 | 147.4 | 143.6 | 105.5 | 153.2 | 8.6 | — | 79.1 | 94.7 | 119.1 | |
| | 108.5 | 108.5 | 108.0 | 116.2 | 71.4 | 122.0 | 140.0 | 121.6 | 104.6 | 170.5 | 15.3 | — | 91.9 | 93.6 | 117.9 | |
| | 106.7 | 106.7 | 103.8 | 129.1 | 71.2 | 129.9 | 149.7 | 134.0 | 99.8 | 121.3 | 4.3 | — | 68.8 | 96.3 | 118.2 | |
| | 105.7 | 105.7 | 97.9 | 115.9 | 74.2 | 125.7 | 145.0 | 127.5 | 107.0 | 233.5 | 3.3 | — | 64.2 | 95.5 | 118.3 | |
| | 103.8 | 103.8 | 96.0 | 103.6 | 71.8 | 126.8 | 143.9 | 131.2 | 106.4 | 175.8 | 2.6 | — | 51.3 | 98.6 | 120.0 | |

| 石油 炭 製 業 品 | 製 品 工 業 | 紙 加 工 品 工 業 | 織 維 工 業 | 食 料 工 業 | そ の 他 業 | ゴ ム 製 業 | 家 具 工 業 | 印 刷 業 | 木 材 工 業 | 製 品 工 業 | 鋳 業 | 公 益 事 業 | 産 業 総 合 | 電 機 機 械 関 連 工 業 | 分 類 |
|------------------------|------------------|----------------------------|------------------|------------------|------------------|------------------|------------------|-------------|------------------|------------------|--------|------------------|------------------|--------------------------------------|--------|
| | | | | | | | | | | | | | | | |
| 77.6 | 91.3 | 107.0 | 116.2 | 99.1 | 116.7 | 100.3 | 100.0 | - | 131.1 | 130.8 | 80.1 | - | 104.5 | 36.8 | ウェイト |

| | | | | | | | | | | | | | | | 26年 | 原 | | |
|------|------|-------|-------|-------|-------|-------|-------|---|-------|-------|------|---|-------|------|------|--------|----|-----|
| | | | | | | | | | | | | | | | | | I期 | II期 |
| 71.9 | 91.0 | 100.9 | 120.4 | 84.8 | 117.8 | 97.0 | 100.0 | - | 137.4 | 126.2 | 67.1 | - | 104.0 | 59.3 | I期 | 原 | | |
| 72.6 | 95.4 | 105.7 | 89.0 | 106.9 | 118.8 | 101.0 | 100.0 | - | 138.8 | 112.8 | 79.1 | - | 97.5 | 34.2 | II期 | | | |
| 80.5 | 92.6 | 112.8 | 115.3 | 105.4 | 116.4 | 100.3 | 100.0 | - | 129.1 | 137.3 | 87.2 | - | 106.8 | 29.2 | III期 | | | |
| 85.4 | 86.4 | 108.7 | 139.9 | 99.2 | 113.7 | 102.7 | 100.0 | - | 118.9 | 146.7 | 87.2 | - | 109.6 | 24.5 | IV期 | | | |
| 76.0 | 91.3 | 107.5 | 137.6 | 75.1 | 114.1 | 99.2 | 100.0 | - | 126.7 | 128.3 | 66.1 | - | 109.7 | 86.9 | 1月 | 指 数 | | |
| 74.8 | 92.3 | 95.9 | 125.9 | 78.4 | 124.9 | 93.6 | 100.0 | - | 155.2 | 133.6 | 67.1 | - | 107.8 | 52.5 | 2月 | | | |
| 64.8 | 89.3 | 99.2 | 97.7 | 100.9 | 114.3 | 98.3 | 100.0 | - | 130.4 | 116.6 | 68.1 | - | 94.6 | 38.4 | 3月 | | | |
| 74.0 | 91.9 | 100.1 | 89.0 | 109.3 | 112.8 | 99.6 | 100.0 | - | 126.0 | 115.6 | 77.6 | - | 94.3 | 36.2 | 4月 | | | |
| 71.5 | 95.1 | 108.2 | 86.0 | 106.0 | 124.6 | 101.3 | 100.0 | - | 152.7 | 107.5 | 78.3 | - | 98.3 | 36.7 | 5月 | | | |
| 72.3 | 99.2 | 108.9 | 92.1 | 105.4 | 118.9 | 102.0 | 100.0 | - | 137.7 | 115.4 | 81.3 | - | 100.0 | 29.8 | 6月 | | | |
| 77.3 | 95.9 | 113.4 | 105.9 | 108.4 | 114.8 | 99.4 | 100.0 | - | 127.0 | 133.7 | 86.4 | - | 102.3 | 29.1 | 7月 | | | |
| 86.0 | 89.2 | 108.8 | 116.0 | 104.2 | 123.1 | 100.2 | 100.0 | - | 141.6 | 150.4 | 85.5 | - | 109.5 | 29.3 | 8月 | | | |
| 78.3 | 92.8 | 116.2 | 124.0 | 103.5 | 111.3 | 101.2 | 100.0 | - | 118.7 | 127.9 | 89.7 | - | 108.6 | 29.1 | 9月 | | | |
| 89.5 | 87.0 | 112.1 | 131.7 | 99.6 | 111.6 | 102.4 | 100.0 | - | 115.9 | 139.5 | 88.1 | - | 109.7 | 21.9 | 10月 | | | |
| 85.0 | 92.9 | 111.8 | 141.0 | 104.0 | 121.1 | 102.4 | 100.0 | - | 134.2 | 154.5 | 84.2 | - | 110.2 | 28.5 | 11月 | | | |
| 81.6 | 79.2 | 102.2 | 147.0 | 94.0 | 108.5 | 103.4 | 100.0 | - | 106.7 | 146.1 | 89.3 | - | 109.0 | 23.1 | 12月 | | | |

| | | | | | | | | | | | | | | | 26年 | | | | |
|------|------|-------|-------|-------|-------|-------|-------|---|-------|-------|------|---|-------|------|------|-----------------------|------|-----|---|
| | | | | | | | | | | | | | | | I期 | II期 | III期 | IV期 | 季 |
| 74.1 | 93.5 | 102.6 | 110.1 | 87.5 | 118.9 | 98.9 | 100.0 | - | 137.7 | 127.7 | 69.6 | - | 102.3 | 59.9 | | | | | |
| 72.3 | 93.2 | 107.1 | 111.6 | 99.9 | 115.4 | 99.5 | 100.0 | - | 132.7 | 112.0 | 77.0 | - | 103.1 | 38.0 | II期 | | | | |
| 79.7 | 90.3 | 110.5 | 120.2 | 102.1 | 114.1 | 99.5 | 100.0 | - | 124.3 | 140.0 | 86.0 | - | 106.9 | 30.0 | III期 | | | | |
| 84.0 | 88.2 | 107.2 | 121.6 | 107.0 | 118.2 | 103.0 | 100.0 | - | 128.6 | 144.1 | 87.7 | - | 105.4 | 21.8 | IV期 | | | | |
| 75.9 | 94.9 | 106.6 | 111.8 | 78.2 | 119.2 | 100.7 | 100.0 | - | 136.7 | 128.9 | 68.4 | - | 102.6 | 76.4 | 1月 | 節 調 整 指 数 | | | |
| 76.1 | 94.2 | 101.7 | 111.1 | 82.8 | 119.9 | 97.5 | 100.0 | - | 142.0 | 122.5 | 70.3 | - | 102.4 | 54.0 | 2月 | | | | |
| 70.4 | 91.3 | 99.6 | 107.5 | 101.5 | 117.6 | 98.5 | 100.0 | - | 134.3 | 131.7 | 70.1 | - | 101.9 | 49.4 | 3月 | | | | |
| 72.7 | 94.0 | 103.0 | 108.8 | 100.8 | 113.6 | 97.5 | 100.0 | - | 129.4 | 122.0 | 75.3 | - | 102.4 | 38.7 | 4月 | | | | |
| 72.4 | 92.5 | 111.6 | 111.4 | 100.0 | 119.8 | 101.0 | 100.0 | - | 140.6 | 113.0 | 76.0 | - | 103.3 | 36.2 | 5月 | | | | |
| 71.7 | 93.0 | 106.8 | 114.7 | 98.9 | 112.9 | 100.1 | 100.0 | - | 128.0 | 101.0 | 79.6 | - | 103.7 | 39.0 | 6月 | | | | |
| 76.0 | 91.7 | 111.1 | 118.3 | 102.8 | 110.9 | 97.2 | 100.0 | - | 120.7 | 131.0 | 84.9 | - | 104.4 | 26.5 | 7月 | | | | |
| 79.5 | 89.7 | 109.8 | 119.2 | 101.6 | 118.3 | 99.7 | 100.0 | - | 132.4 | 147.2 | 85.0 | - | 107.9 | 25.5 | 8月 | | | | |
| 83.6 | 89.4 | 110.6 | 123.0 | 102.0 | 113.0 | 101.7 | 100.0 | - | 119.8 | 141.7 | 88.1 | - | 108.5 | 37.9 | 9月 | | | | |
| 89.6 | 86.6 | 108.6 | 121.8 | 102.7 | 115.1 | 102.6 | 100.0 | - | 123.0 | 141.7 | 87.3 | - | 106.7 | 20.4 | 10月 | | | | |
| 82.1 | 92.8 | 109.6 | 121.5 | 106.5 | 121.1 | 102.5 | 100.0 | - | 134.9 | 144.1 | 84.5 | - | 105.7 | 25.3 | 11月 | | | | |
| 80.2 | 85.2 | 103.3 | 121.4 | 111.7 | 118.3 | 103.9 | 100.0 | - | 127.9 | 146.6 | 91.3 | - | 103.8 | 19.6 | 12月 | | | | |

第7表 特掲業種分類指数

| 分類 | 生産 | | | | | | |
|------|-------|-------|--------|-------|---------|---------|------|
| | 農業用機械 | 工作機械 | 自動車工業 | 造船業 | 化学工業を除く | 医薬品を除外業 | 合成繊維 |
| ウエイト | 139.5 | 119.2 | 1435.8 | 642.0 | 1087.1 | 103.4 | |

| 分類 | 出荷 | | | | | | |
|------|-------|------|--------|-----|---------|---------|------|
| | 農業用機械 | 工作機械 | 自動車工業 | 造船業 | 化学工業を除く | 医薬品を除外業 | 合成繊維 |
| ウエイト | 87.8 | 85.7 | 1616.4 | — | 1574.7 | 85.9 | |

| 分類 | 在庫 | | | | | | |
|------|-------|-------|-------|-----|---------|---------|------|
| | 農業用機械 | 工作機械 | 自動車工業 | 造船業 | 化学工業を除く | 医薬品を除外業 | 合成繊維 |
| ウエイト | 65.8 | 193.9 | 677.0 | — | 3069.0 | 202.7 | |

| 原指 | 26年 | | | | | | | 26年 | | | | | | | 26年 | | | | | | | | | | | | | | | | | | | | | |
|------|-------|-------|-------|------|-------|-------|-------|-------|-------|----|-------|-------|------|-------|------|----|-------|-------|-------|-------|-------|------|-------|-------|-------|-------|-------|---|-------|-------|------|-------|------|---|-------|-------|
| | 1月 | 2月 | 3月 | 4月 | 5月 | 6月 | 7月 | 1月 | 2月 | 3月 | 4月 | 5月 | 6月 | 7月 | 1月 | 2月 | 3月 | 4月 | 5月 | 6月 | 7月 | | | | | | | | | | | | | | | |
| 原指 | 96.9 | 154.0 | 103.4 | 75.8 | 92.0 | 92.4 | 97.0 | 154.0 | 105.7 | — | 97.4 | 90.0 | 40.1 | 163.7 | 55.4 | — | 119.7 | 108.5 | 93.0 | 182.3 | 106.0 | 73.5 | 85.1 | 95.3 | 93.0 | 182.4 | 114.4 | — | 92.5 | 92.7 | 38.2 | 147.6 | 46.3 | — | 123.1 | 103.3 |
| II期 | 128.1 | 134.9 | 110.4 | 79.6 | 92.2 | 96.3 | 127.4 | 134.9 | 109.7 | — | 94.9 | 93.6 | 38.4 | 162.8 | 31.7 | — | 115.6 | 105.6 | 128.1 | 134.9 | 110.4 | 79.6 | 92.2 | 96.3 | 127.4 | 134.9 | 109.7 | — | 94.9 | 93.6 | 38.4 | 162.8 | 31.7 | — | 115.6 | 105.6 |
| III期 | 106.3 | 149.5 | 102.6 | 73.8 | 96.9 | 95.1 | 106.8 | 149.5 | 99.9 | — | 99.3 | 93.5 | 48.2 | 171.9 | 70.0 | — | 119.2 | 112.8 | 106.3 | 149.5 | 102.6 | 73.8 | 96.9 | 95.1 | 106.8 | 149.5 | 99.9 | — | 99.3 | 93.5 | 48.2 | 171.9 | 70.0 | — | 119.2 | 112.8 |
| IV期 | 60.3 | 149.2 | 94.5 | 76.3 | 93.8 | 82.8 | 60.9 | 149.2 | 99.0 | — | 102.7 | 79.9 | 35.8 | 172.4 | 73.7 | — | 120.8 | 112.2 | 60.3 | 149.2 | 94.5 | 76.3 | 93.8 | 82.8 | 60.9 | 149.2 | 99.0 | — | 102.7 | 79.9 | 35.8 | 172.4 | 73.7 | — | 120.8 | 112.2 |
| 指数 | 74.8 | 158.9 | 87.1 | 65.8 | 103.2 | 92.4 | 73.9 | 158.9 | 96.3 | — | 106.0 | 84.5 | 39.8 | 165.3 | 69.2 | — | 126.0 | 103.0 | 74.8 | 158.9 | 87.1 | 65.8 | 103.2 | 92.4 | 73.9 | 158.9 | 96.3 | — | 106.0 | 84.5 | 39.8 | 165.3 | 69.2 | — | 126.0 | 103.0 |
| 1月 | 96.6 | 168.2 | 106.3 | 78.4 | 87.9 | 95.0 | 97.2 | 168.2 | 114.6 | — | 92.1 | 91.4 | 38.0 | 154.3 | 47.8 | — | 129.4 | 105.1 | 96.6 | 168.2 | 106.3 | 78.4 | 87.9 | 95.0 | 97.2 | 168.2 | 114.6 | — | 92.1 | 91.4 | 38.0 | 154.3 | 47.8 | — | 129.4 | 105.1 |
| 2月 | 107.7 | 219.9 | 124.5 | 76.4 | 64.2 | 98.6 | 108.0 | 219.9 | 132.3 | — | 79.4 | 102.3 | 36.7 | 123.3 | 22.0 | — | 113.9 | 101.8 | 107.7 | 219.9 | 124.5 | 76.4 | 64.2 | 98.6 | 108.0 | 219.9 | 132.3 | — | 79.4 | 102.3 | 36.7 | 123.3 | 22.0 | — | 113.9 | 101.8 |
| 3月 | 134.6 | 130.4 | 111.0 | 86.0 | 82.2 | 102.4 | 133.0 | 130.4 | 112.0 | — | 85.8 | 98.7 | 39.9 | 157.1 | 25.7 | — | 109.7 | 104.1 | 134.6 | 130.4 | 111.0 | 86.0 | 82.2 | 102.4 | 133.0 | 130.4 | 112.0 | — | 85.8 | 98.7 | 39.9 | 157.1 | 25.7 | — | 109.7 | 104.1 |
| 4月 | 127.9 | 127.2 | 105.2 | 65.2 | 100.3 | 94.4 | 129.5 | 127.2 | 105.8 | — | 97.3 | 90.8 | 35.5 | 167.9 | 25.5 | — | 119.3 | 106.4 | 127.9 | 127.2 | 105.2 | 65.2 | 100.3 | 94.4 | 129.5 | 127.2 | 105.8 | — | 97.3 | 90.8 | 35.5 | 167.9 | 25.5 | — | 119.3 | 106.4 |
| 5月 | 121.8 | 147.2 | 115.1 | 87.5 | 94.0 | 92.0 | 119.7 | 147.2 | 111.2 | — | 101.5 | 91.4 | 39.8 | 163.5 | 43.9 | — | 117.9 | 106.4 | 121.8 | 147.2 | 115.1 | 87.5 | 94.0 | 92.0 | 119.7 | 147.2 | 111.2 | — | 101.5 | 91.4 | 39.8 | 163.5 | 43.9 | — | 117.9 | 106.4 |
| 6月 | 128.0 | 157.3 | 113.5 | 78.1 | 100.8 | 102.5 | 126.5 | 157.3 | 113.2 | — | 100.3 | 92.5 | 52.3 | 181.5 | 49.6 | — | 115.5 | 113.5 | 128.0 | 157.3 | 113.5 | 78.1 | 100.8 | 102.5 | 126.5 | 157.3 | 113.2 | — | 100.3 | 92.5 | 52.3 | 181.5 | 49.6 | — | 115.5 | 113.5 |
| 7月 | 104.8 | 134.9 | 82.6 | 62.7 | 96.1 | 93.3 | 104.5 | 134.9 | 75.7 | — | 97.5 | 91.3 | 51.7 | 178.8 | 76.1 | — | 121.4 | 115.3 | 104.8 | 134.9 | 82.6 | 62.7 | 96.1 | 93.3 | 104.5 | 134.9 | 75.7 | — | 97.5 | 91.3 | 51.7 | 178.8 | 76.1 | — | 121.4 | 115.3 |
| 8月 | 86.0 | 156.3 | 111.7 | 80.5 | 93.7 | 89.5 | 89.5 | 156.3 | 110.7 | — | 100.1 | 96.7 | 40.6 | 155.5 | 84.3 | — | 120.8 | 109.7 | 86.0 | 156.3 | 111.7 | 80.5 | 93.7 | 89.5 | 89.5 | 156.3 | 110.7 | — | 100.1 | 96.7 | 40.6 | 155.5 | 84.3 | — | 120.8 | 109.7 |
| 9月 | 65.8 | 143.0 | 93.0 | 74.3 | 93.2 | 74.0 | 67.9 | 143.0 | 96.6 | — | 107.7 | 80.9 | 35.7 | 178.9 | 79.1 | — | 118.3 | 103.7 | 65.8 | 143.0 | 93.0 | 74.3 | 93.2 | 74.0 | 67.9 | 143.0 | 96.6 | — | 107.7 | 80.9 | 35.7 | 178.9 | 79.1 | — | 118.3 | 103.7 |
| 10月 | 60.5 | 159.3 | 93.2 | 77.8 | 91.5 | 98.7 | 60.0 | 159.3 | 94.9 | — | 102.0 | 80.3 | 36.1 | 172.0 | 80.4 | — | 119.2 | 117.7 | 60.5 | 159.3 | 93.2 | 77.8 | 91.5 | 98.7 | 60.0 | 159.3 | 94.9 | — | 102.0 | 80.3 | 36.1 | 172.0 | 80.4 | — | 119.2 | 117.7 |
| 11月 | 54.7 | 145.4 | 97.4 | 76.9 | 96.8 | 75.8 | 54.7 | 145.3 | 105.4 | — | 98.5 | 78.6 | 35.5 | 166.3 | 61.7 | — | 124.9 | 115.2 | 54.7 | 145.4 | 97.4 | 76.9 | 96.8 | 75.8 | 54.7 | 145.3 | 105.4 | — | 98.5 | 78.6 | 35.5 | 166.3 | 61.7 | — | 124.9 | 115.2 |
| 12月 | | | | | | | | | | | | | | | | | | | | | | | | | | | | | | | | | | | | |

| 季節調整指数 | 26年 | | | | | | | 26年 | | | | | | | 26年 | | | | | | | | | | | | | | | | | | | | | |
|--------|-------|-------|-------|------|------|-------|-------|-------|-------|----|-------|------|------|-------|------|----|-------|-------|-------|-------|-------|------|------|-------|-------|-------|-------|---|-------|------|------|-------|------|---|-------|-------|
| | 1月 | 2月 | 3月 | 4月 | 5月 | 6月 | 7月 | 1月 | 2月 | 3月 | 4月 | 5月 | 6月 | 7月 | 1月 | 2月 | 3月 | 4月 | 5月 | 6月 | 7月 | | | | | | | | | | | | | | | |
| 季節調整指数 | 95.3 | 170.1 | 103.9 | 77.2 | 88.9 | 92.7 | 95.7 | 170.1 | 108.2 | — | 96.7 | 87.3 | 40.1 | 150.0 | 42.4 | — | 119.7 | 102.8 | 95.3 | 170.1 | 103.9 | 77.2 | 88.9 | 92.7 | 95.7 | 170.1 | 108.2 | — | 96.7 | 87.3 | 40.1 | 150.0 | 42.4 | — | 119.7 | 102.8 |
| I期 | 105.0 | 150.0 | 117.8 | 78.8 | 93.2 | 93.7 | 105.3 | 150.0 | 119.4 | — | 96.7 | 92.8 | 37.4 | 172.9 | 37.8 | — | 121.8 | 106.1 | 105.0 | 150.0 | 117.8 | 78.8 | 93.2 | 93.7 | 105.3 | 150.0 | 119.4 | — | 96.7 | 92.8 | 37.4 | 172.9 | 37.8 | — | 121.8 | 106.1 |
| II期 | 102.1 | 149.3 | 99.5 | 74.6 | 93.5 | 102.1 | 101.6 | 149.3 | 95.8 | — | 97.5 | 92.6 | 47.7 | 169.4 | 74.6 | — | 118.6 | 111.6 | 102.1 | 149.3 | 99.5 | 74.6 | 93.5 | 102.1 | 101.6 | 149.3 | 95.8 | — | 97.5 | 92.6 | 47.7 | 169.4 | 74.6 | — | 118.6 | 111.6 |
| III期 | 78.3 | 151.9 | 94.8 | 72.6 | 91.9 | 81.7 | 78.7 | 151.9 | 101.7 | — | 98.5 | 87.1 | 35.8 | 162.8 | 61.4 | — | 118.8 | 114.6 | 78.3 | 151.9 | 94.8 | 72.6 | 91.9 | 81.7 | 78.7 | 151.9 | 101.7 | — | 98.5 | 87.1 | 35.8 | 162.8 | 61.4 | — | 118.8 | 114.6 |
| IV期 | 91.5 | 178.3 | 93.2 | 76.4 | 94.8 | 93.4 | 89.5 | 178.3 | 108.1 | — | 101.8 | 87.4 | 42.7 | 154.4 | 50.8 | — | 118.2 | 98.8 | 91.5 | 178.3 | 93.2 | 76.4 | 94.8 | 93.4 | 89.5 | 178.3 | 108.1 | — | 101.8 | 87.4 | 42.7 | 154.4 | 50.8 | — | 118.2 | 98.8 |
| 1月 | 97.6 | 165.8 | 106.2 | 76.5 | 94.9 | 93.7 | 99.7 | 165.8 | 106.8 | — | 102.8 | 87.9 | 40.3 | 142.0 | 40.6 | — | 120.9 | 103.4 | 97.6 | 165.8 | 106.2 | 76.5 | 94.9 | 93.7 | 99.7 | 165.8 | 106.8 | — | 102.8 | 87.9 | 40.3 | 142.0 | 40.6 | — | 120.9 | 103.4 |
| 2月 | 96.9 | 166.2 | 112.4 | 78.7 | 77.1 | 91.1 | 98.0 | 166.2 | 109.6 | — | 85.6 | 86.5 | 37.3 | 153.6 | 35.8 | — | 120.1 | 106.2 | 96.9 | 166.2 | 112.4 | 78.7 | 77.1 | 91.1 | 98.0 | 166.2 | 109.6 | — | 85.6 | 86.5 | 37.3 | 153.6 | 35.8 | — | 120.1 | 106.2 |
| 3月 | 103.0 | 150.4 | 137.0 | 78.8 | 90.8 | 98.0 | 104.1 | 150.4 | 140.6 | — | 92.8 | 93.5 | 39.3 | 172.9 | 34.6 | — | 119.9 | 107.8 | 103.0 | 150.4 | 137.0 | 78.8 | 90.8 | 98.0 | 104.1 | 150.4 | 140.6 | — | 92.8 | 93.5 | 39.3 | 172.9 | 34.6 | — | 119.9 | 107.8 |
| 4月 | 108.0 | 143.1 | 112.9 | 76.9 | 95.2 | 92.3 | 109.9 | 143.1 | 115.4 | — | 97.0 | 92.6 | 32.8 | 174.5 | 33.5 | — | 122.7 | 106.3 | 108.0 | 143.1 | 112.9 | 76.9 | 95.2 | 92.3 | 109.9 | 143.1 | 115.4 | — | 97.0 | 92.6 | 32.8 | 174.5 | 33.5 | — | 122.7 | 106.3 |
| 5月 | 103.9 | 156.6 | 103.5 | 80.6 | 93.6 | 90.8 | 101.8 | 156.6 | 102.2 | — | 100.3 | 92.4 | 40.1 | 171.3 | 45.4 | — | 122.9 | 104.1 | 103.9 | 156.6 | 103.5 | 80.6 | 93.6 | 90.8 | 101.8 | 156.6 | 102.2 | — | 100.3 | 92.4 | 40.1 | 171.3 | 45.4 | — | 122.9 | 104.1 |
| 6月 | 114.8 | 161.9 | 100.2 | 75.0 | 94.6 | 98.7 | 109.2 | 161.9 | 98.4 | — | 98.1 | 92.6 | 52.3 | 177.9 | 52.9 | — | 118.7 | 107.0 | 114.8 | 161.9 | 100.2 | 75.0 | 94.6 | 98.7 | 109.2 | 161.9 | 98.4 | — | 98.1 | 92.6 | 52.3 | 177.9 | 52.9 | — | 118.7 | 107.0 |
| 7月 | 101.3 | 151.7 | 99.7 | 74.2 | 91.2 | 96.1 | 101.9 | 151.7 | 91.2 | — | 95.8 | 95.4 | 50.9 | 176.1 | 79.1 | — | 119.1 | 107.0 | 101.3 | 151.7 | 99.7 | 74.2 | 91.2 | 96.1 | 101.9 | 151.7 | 91.2 | — | 95.8 | 95.4 | 50.9 | 176.1 | 79.1 | — | 119.1 | 107.0 |
| 8月 | 90.2 | 134.4 | 98.5 | 74.7 | 94.6 | 111.4 | 93.6 | 134.4 | 97.9 | — | 98.5 | 89.7 | 39.9 | 154.1 | 91.9 | — | 117.9 | 120.7 | 90.2 | 134.4 | 98.5 | 74.7 | 94.6 | 111.4 | 93.6 | 134.4 | 97.9 | — | 98.5 | 89.7 | 39.9 | 154.1 | 91.9 | — | 117.9 | 120.7 |
| 9月 | 84.8 | 153.1 | 90.1 | 69.4 | 91.4 | 85.3 | 87.6 | 153.1 | 97.0 | — | 101.1 | 89.2 | 33.2 | 168.0 | 68.8 | — | 118.2 | 113.5 | 84.8 | 153.1 | 90.1 | 69.4 | 91.4 | 85.3 | 87.6 | 153.1 | 97.0 | — | 101.1 | 89.2 | 33.2 | 168.0 | 68.8 | — | 118.2 | 113.5 |
| 10月 | 76.5 | 154.0 | 96.2 | 73.8 | 93.0 | 87.2 | 76.6 | 154.1 | 100.3 | — | 99.3 | 88.9 | 36.5 | 157.9 | 64.2 | — | 118.3 | 117.6 | 76.5 | 154.0 | 96.2 | 73.8 | 93.0 | 87.2 | 76.6 | 154.1 | 100.3 | — | 99.3 | 88.9 | 36.5 | 157.9 | 64.2 | — | 118.3 | 117.6 |
| 11月 | 73.7 | 148.6 | 98.2 | 74.7 | 91.2 | 72.6 | 71.9 | 148.6 | 107.7 | — | 95.0 | 83.2 | 37.6 | | | | | | | | | | | | | | | | | | | | | | | |