

平成25年の鉱工業生産動向

(年報速報)

岡山県鉱工業生産・出荷・在庫指数
平成22年基準

～ 生産指数は、対前年比で3年ぶりに上昇 ～

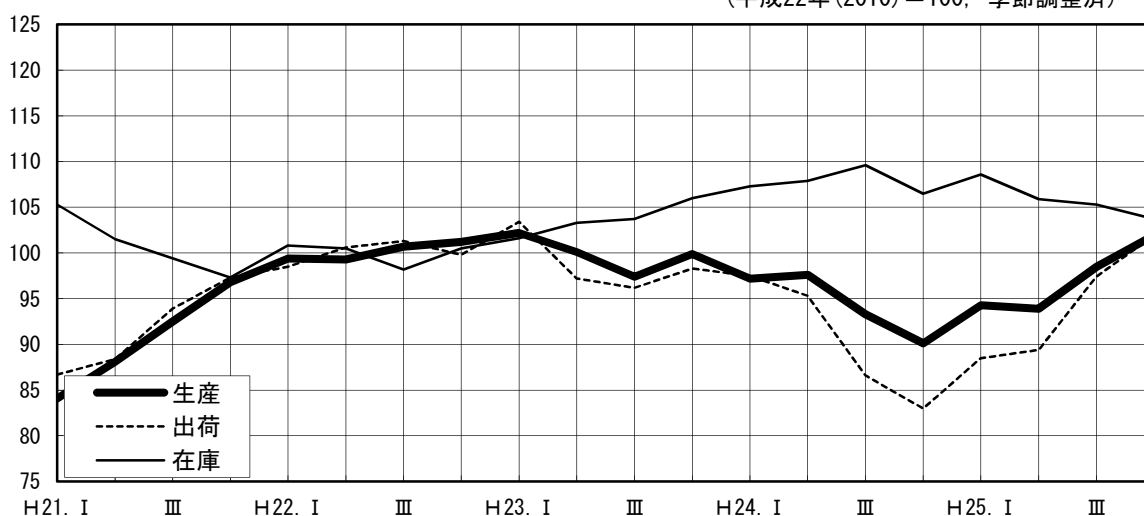
平成25年の岡山県鉱工業生産指数（平成22年＝100、原指数）は97.2で、前年比2.4%の上昇となった。業種別では、輸送機械工業、窯業・土石製品工業など12業種で上昇し、繊維工業、電子部品・デバイス工業など8業種で低下した。

なお、出荷指数は前年より上昇し、在庫指数は低下した。

また、全国の平成25年鉱工業生産指数は97.0で、対前年比0.8%の低下となった。

鉱工業生産・出荷・在庫指数の四半期推移

(平成22年(2010)＝100, 季節調整済)



岡山県総合政策局統計分析課

I 平成25年の概要

1 概 況

－ 生産、出荷指数は上昇、在庫指数は低下 －

生産は、前年比 2.4% の上昇となった。

業種別では、輸送機械工業、窯業・土石製品工業など12業種で上昇し、繊維工業、電子部品・デバイス工業など8業種で低下した。

出荷は、前年比 4.0% の上昇となった。

業種別では、輸送機械工業、食料品工業など13業種で上昇し、電子部品・デバイス工業、情報通信機械工業など8業種で低下した。

在庫は、前年比 1.8% の低下となった。

業種別では、化学工業、プラスチック製品工業など10業種で上昇し輸送機械工業、鉄鋼業など8業種で低下した。

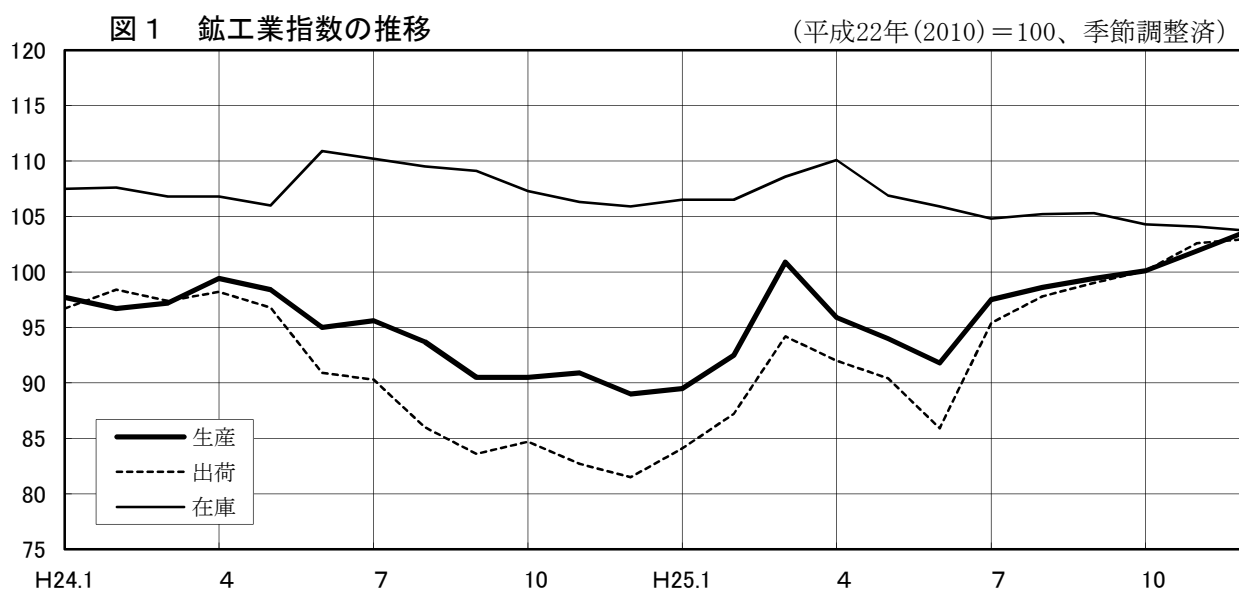


表1 鋳工業指数の推移 (平成22年(2010)=100、原指数)

	20年(2008)	21年(2009)	22年(2010)	23年(2011)	24年(2012)	25年(2013)
生産 (前年比%)	114.5 ▲ 0.7	90.3 ▲ 21.1	100.0 10.7	99.6 ▲ 0.4	94.9 ▲ 4.7	97.2 2.4
出荷 (前年比%)	119.5 ▲ 0.1	91.5 ▲ 23.4	100.0 9.3	98.6 ▲ 1.4	90.7 ▲ 8.0	94.3 4.0
在庫 (前年比%)	113.9 ▲ 0.5	100.9 ▲ 11.4	100.0 ▲ 0.9	103.7 3.7	107.8 4.0	105.9 ▲ 1.8

表2 業種分類鉱工業指数（平成25年）

分 類	生 産		出 荷		在 庫	
		前年比(%)		前年比(%)		前年比(%)
鉱工業総合	97.2	2.4	94.3	4.0	105.9	▲ 1.8
製造工業	97.2	2.4	94.3	4.0	106.0	▲ 1.7
鉄鋼業	98.2	0.0	98.2	▲ 0.5	108.8	▲ 2.7
非鉄金属工業	100.3	▲ 0.4	103.2	3.4	133.1	▲ 7.2
金属製品工業	106.4	0.2	106.6	0.5	128.1	8.1
はん用・生産用・業務用機械工業	117.5	3.2	116.3	2.9	130.4	1.6
はん用機械工業	101.9	▲ 6.6	103.8	▲ 4.1	134.6	5.6
生産用機械工業	140.2	17.0	137.5	13.5	130.2	▲ 3.3
業務用機械工業	74.8	▲ 31.6	80.0	▲ 18.5	127.7	21.4
電気機械工業	102.5	▲ 1.3	86.3	▲ 7.2	119.5	▲ 7.6
情報通信機械工業	41.5	▲ 36.1	39.4	▲ 20.6	58.9	▲ 41.9
電子部品・デバイス工業	81.2	▲ 6.1	44.3	▲ 44.3	-	-
輸送機械工業	92.4	9.6	100.4	19.7	63.2	▲ 28.3
窯業・土石製品工業	126.1	26.5	113.4	15.5	99.7	▲ 3.3
化学工業	92.2	1.3	96.0	0.3	120.9	1.4
石油・石炭製品工業	89.1	1.8	82.8	4.7	88.1	0.3
プラスチック製品工業	98.6	0.4	113.3	15.6	101.8	3.2
パルプ・紙・紙加工品工業	91.0	▲ 6.2	92.0	▲ 5.2	111.2	8.2
繊維工業	97.3	▲ 5.3	96.5	▲ 2.3	100.7	0.3
食料品工業	102.9	0.9	104.6	21.1	87.2	1.8
その他の工業	95.4	3.4	98.9	4.5	116.5	▲ 8.9
ゴム製品工業	93.9	0.8	92.1	0.7	102.1	0.9
家具工業	123.3	17.2	125.7	17.4	100.0	0.0
印刷業	66.4	▲ 6.2	66.4	▲ 6.2	-	-
木材・木製品工業	111.9	8.6	113.0	8.2	129.3	▲ 18.5
その他製品工業	121.8	9.9	123.2	11.3	129.2	12.4
鉱業	93.2	▲ 1.7	75.7	▲ 1.2	76.4	▲ 19.7
公益事業	119.3	▲ 5.8	108.0	▲ 3.1	-	-
産業総合	97.8	2.2	94.8	3.7	105.9	▲ 1.8
(参考) 電気機械関連工業	76.0	▲ 9.6	45.9	▲ 39.2	66.2	▲ 36.8

※（参考）電気機械関連工業＝電気機械工業、情報通信機械工業、電子部品・デバイス工業

表3 特掲業種分類鉱工業指数（平成25年）

分 類	生 産		出 荷		在 庫	
		前年比(%)		前年比(%)		前年比(%)
農業用機械	98.8	5.4	99.1	4.9	45.0	▲ 37.8
工作機械	139.5	▲ 2.0	139.5	▲ 2.1	159.2	2.2
自動車工業	99.0	21.2	100.4	19.7	63.2	▲ 28.3
造船業	77.5	▲ 14.2	—	—	—	—
化学工業（除、医薬品）	91.0	▲ 0.2	95.7	▲ 0.5	120.9	8.2
繊維工業（合成繊維）	93.5	8.8	95.2	9.4	102.8	▲ 13.8

※ 岡山県の経済的特性を踏まえ、上記6業種については特掲とした。

表4 特殊分類鉱工業指数（平成25年）

分 類	生 産		出 荷		在 庫	
		前年比(%)		前年比(%)		前年比(%)
鉱工業総合	97.2	2.4	94.3	4.0	105.9	▲ 1.8
最終需要財	100.8	5.2	99.3	14.1	95.3	▲ 5.8
投資財	109.2	0.2	119.3	4.8	118.2	▲ 3.7
資本財	109.6	▲ 0.5	128.7	7.6	129.6	3.0
建設財	108.1	2.1	112.3	2.7	111.1	▲ 8.2
消費財	96.9	8.1	93.3	18.3	86.1	▲ 7.0
耐久消費財	91.6	20.2	91.2	21.0	63.1	▲ 29.3
非耐久消費財	100.9	1.3	95.1	16.1	95.7	1.8
生産財	94.9	0.6	91.9	▲ 0.5	111.2	▲ 0.2
鉱工業用生産財	96.2	0.7	93.6	▲ 0.8	111.9	▲ 0.8
その他の生産財	79.0	▲ 1.0	83.5	1.3	105.8	6.0

2 四半期の生産動向

ー生産指数は、第Ⅱ期に僅かに低下したものの、第Ⅰ、Ⅲ、Ⅳ期で大きく上昇したー

(1) 第Ⅰ期 (1～3月)

前期比で **4.7%** の上昇となった。

はん用・生産用・業務用機械工業、輸送機械工業などが上昇し、食料品工業、繊維工業などが低下した。

(2) 第Ⅱ期 (4～6月)

前期比で **0.4%** の低下となった。

輸送機械工業、食料品工業などが上昇し、はん用・生産用・業務用機械工業、石油・石炭製品工業などが低下した。

(3) 第Ⅲ期 (7～9月)

前期比で **4.9%** の上昇となった。

輸送機械工業、石油・石炭製品工業などが上昇し、電子部品・デバイス工業、化学工業などが低下した。

(4) 第Ⅳ期 (10～12月)

前期比で **3.5%** の上昇となった。

輸送機械工業、化学工業などが上昇し、はん用・生産用・業務用機械工業、プラスチック製品工業が低下した。

表5 四半期別鉱工業指数の推移

(平成22年(2010)=100)

	平成24年 (2012)				平成25年 (2013)			
	第Ⅰ期	第Ⅱ期	第Ⅲ期	第Ⅳ期	第Ⅰ期	第Ⅱ期	第Ⅲ期	第Ⅳ期
生産	97.2	97.6	93.3	90.1	94.3	93.9	98.5	101.9
(前期比%)	▲ 2.7	0.4	▲ 4.4	▲ 3.4	4.7	▲ 0.4	4.9	3.5
(前年同期比%)	▲ 2.9	▲ 2.1	▲ 4.6	▲ 9.4	▲ 4.6	▲ 3.3	5.4	12.8
出荷	97.5	95.3	86.6	83.0	88.5	89.4	97.4	101.9
(前期比%)	▲ 0.8	▲ 2.3	▲ 9.1	▲ 4.2	6.6	1.0	8.9	4.6
(前年同期比%)	▲ 4.6	▲ 1.8	▲ 10.5	▲ 15.5	▲ 9.5	▲ 5.7	12.4	22.4
在庫	107.3	107.9	109.6	106.5	108.6	105.9	105.3	103.7
(前期比%)	1.2	0.6	1.6	▲ 2.8	2.0	▲ 2.5	▲ 0.6	▲ 1.5
(前年同期比%)	5.5	4.6	5.8	0.3	▲ 7.4	0.0	▲ 4.0	▲ 1.4

注1：前期比は季節調整済指数で比較、前年同期比は原指数で比較

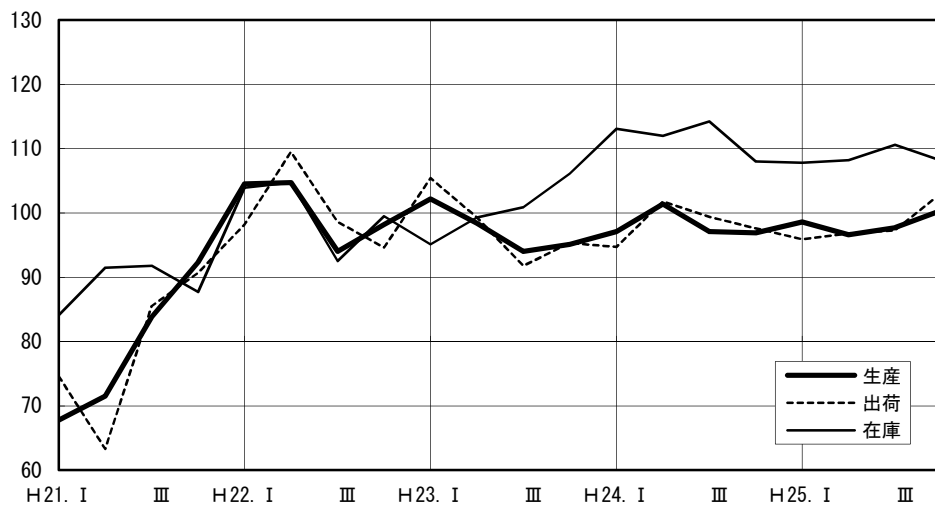
注2：第Ⅰ期は「1～3月」、第Ⅱ期は「4～6月」、第Ⅲ期は「7～9月」、第Ⅳ期は「10～12月」

II 主な業種別の動向

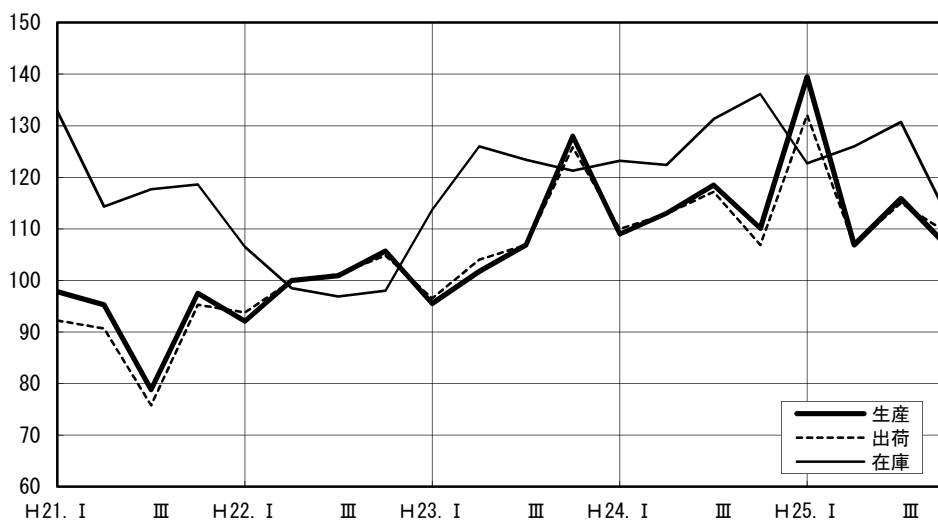
主な業種の生産指数を原指数（年平均）で前年と比較すると、上昇業種は、はん用・生産用・業務用機械工業、輸送機械工業、窯業・土石製品工業、石油・石炭製品工業、繊維工業（合成繊維）であり、低下業種は、電気機械関連工業、化学工業（医薬品を除く）であった。

なお、グラフに用いた数値は、季節調整済指数（四半期平均）である。

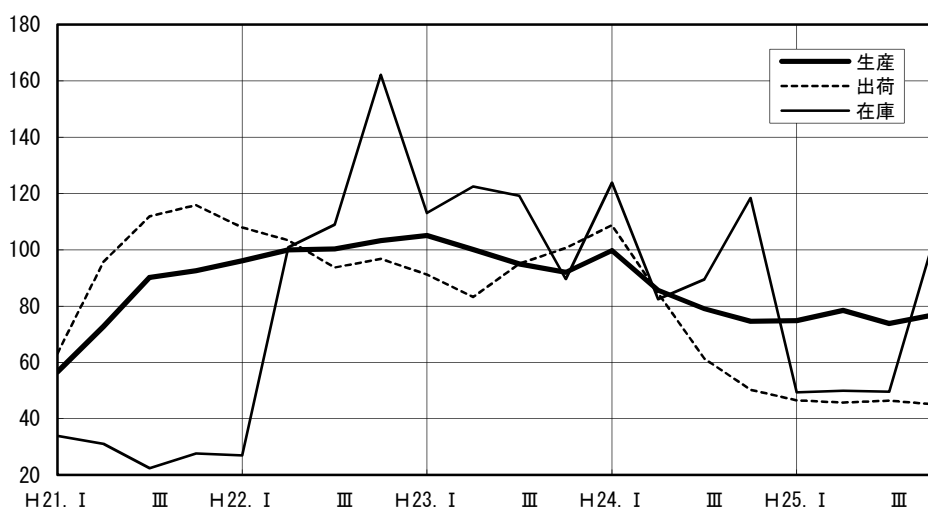
○ 鉄鋼業 — 生産指数 98.2 前年比 横ばい —



○ はん用・生産用・業務用機械工業 — 生産指数 117.5 前年比 3.2% の上昇 —

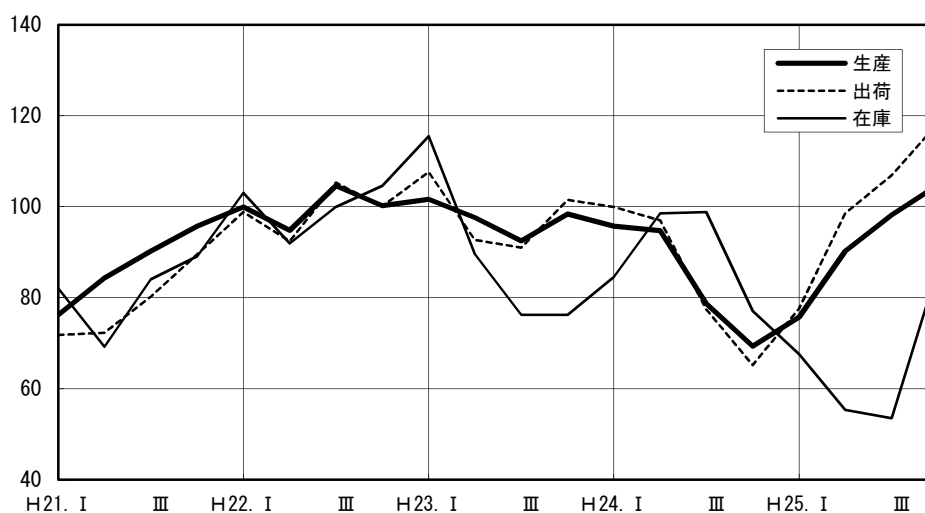


○ 電気機械関連工業 — 生産指数 76.0 前年比 9.6% の低下 —

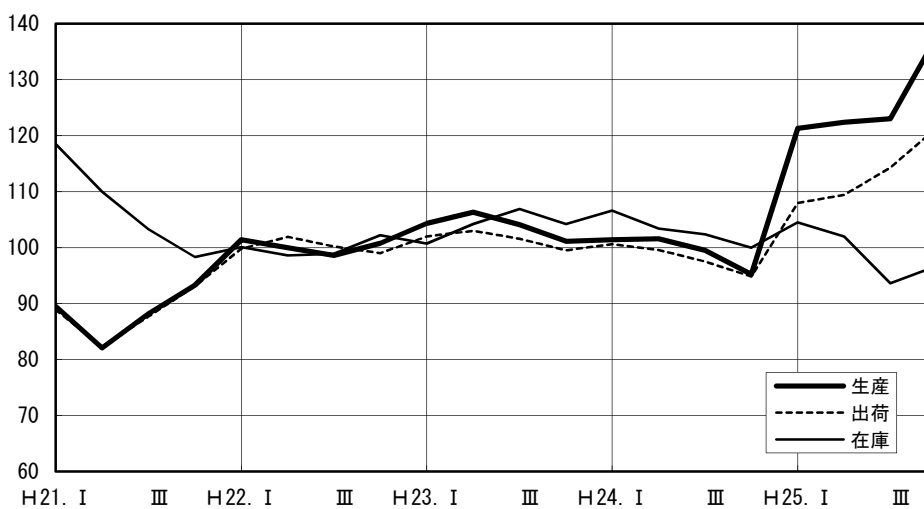


※電気機械関連工業＝電気機械工業，情報通信機械工業，電子部品・デバイス工業

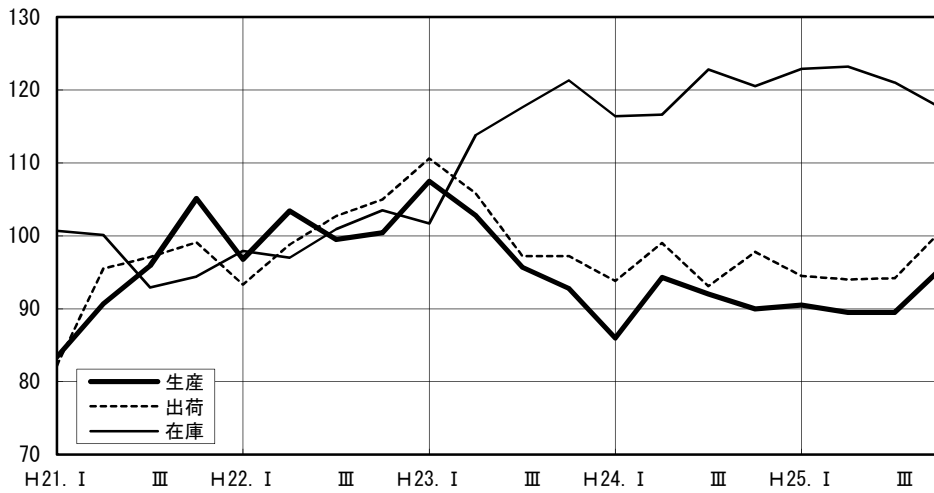
○ 輸送機械工業 — 生産指数 92.4 前年比 9.6% の上昇 —



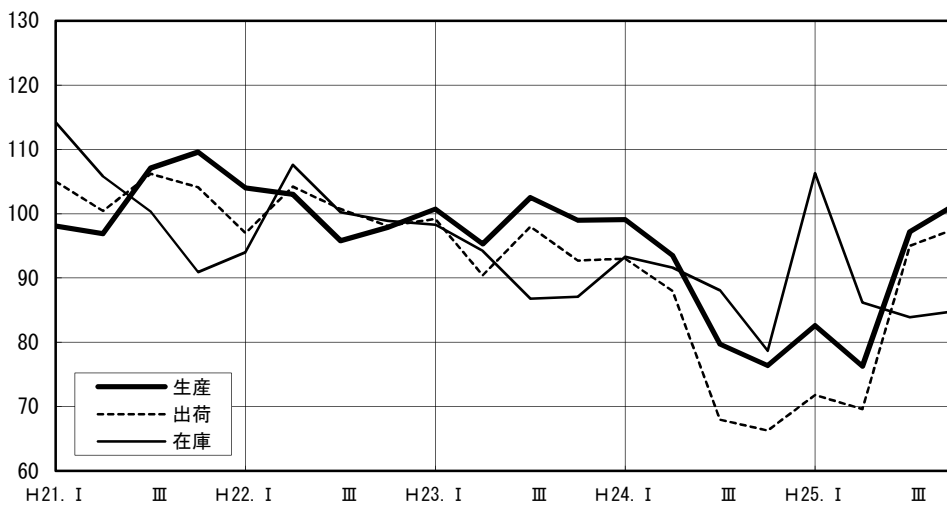
○ 窯業・土石製品工業 — 生産指数 126.1 前年比 26.5% の上昇 —



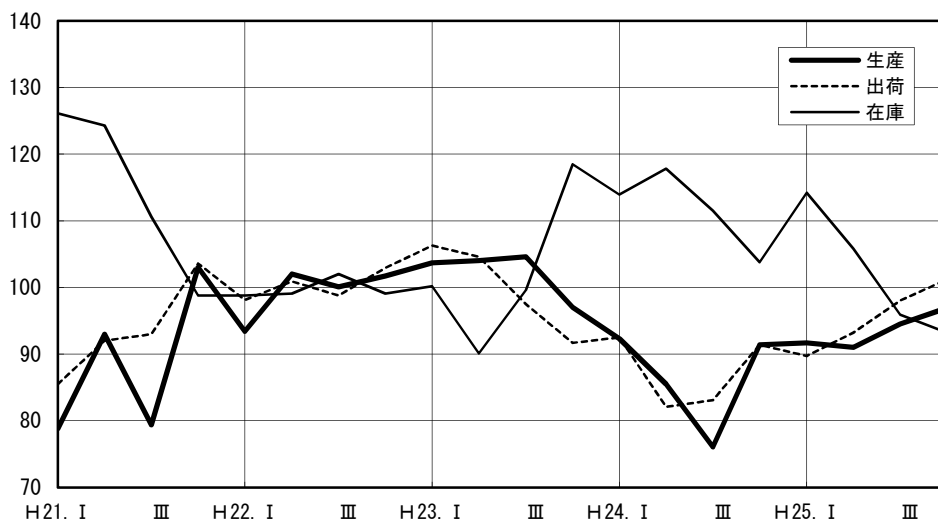
○ 化学工業(医薬品を除く) — 生産指数 91.0 前年比 0.2% の低下 —



○ 石油・石炭製品工業 — 生産指数 89.1 前年比 1.8% の上昇 —



○ 繊維工業 (合成繊維) — 生産指数 93.5 前年比 8.8% の上昇 —



(参考) 岡山県鉱工業指数の概要

本県においては、昭和26年から付加価値生産指数を、また昭和48年からは生産者出荷指数及び生産者製品在庫指数を加え、鉱工業指数として公表している。

指数の作成は、製造工業、鉱業及び公益事業からその産業を代表する品目を選定し、各品目について、毎月調査した生産、出荷及び在庫数量を基に品目別指数を作成し、その品目別指数と基準年次の付加価値額、出荷額及び在庫額のウェイトを利用して、各業種及び産業総合の指数を算出する。

なお、基準年次を平成22年として年報を作成している。

○ 生産・出荷・在庫指数の概要

(1) 指数の種類、基準年次、ウェイト算定基準及び品目数

指数種類	基準年次	ウェイト算定基準	採用品目数
生産指数(付加価値ウェイト)	平成22年	付加価値額	248
生産者出荷指数	〃	出荷額	244
生産者製品在庫指数	〃	在庫額	177

(2) 算式

ラスパイレス算式(基準時固定加重算術平均法)

(3) 分類

日本標準産業分類を基本とした業種分類と、財の用途に着目した特殊分類の2方法による。

「衣服・その他の繊維製品製造業」と「化学工業」のうち「化学繊維製造業」は「繊維工業」に組み替え、旧「電気機械工業」は「電気機械工業」、「情報通信機械工業」及び「電子部品・デバイス工業」に三分割した。「印刷業」を「製造業」に採用し、「ゴム製品工業」、「家具工業」、「印刷業」、「木材・木製品工業」及び「その他製品工業」の5種類を統合し「その他の工業」を設けた。

なお、平成22年基準より旧「一般機械工業」は「はん用機械工業」、「生産用機械工業」及び「業務用機械工業」に分割し、「精密機械工業」を「業務用機械工業」に組み入れた。

(4) 資料

主として経済産業省生産動態統計調査などの既存資料を利用し、既存資料のない53品目については、直接調査により収集している。

この平成25年鉱工業生産動向についてのお問い合わせは、下記までお願いいたします。

〒700-8570(専用郵便番号)
岡山県総合政策局統計分析課 分析活用班
Tel 086-226-7258

指 数 表

第1表	業種分類生産指数 (付加価値額ウエイト)
第2表	〃 出荷指数
第3表	〃 在庫指数
第4表	特殊分類生産指数 (付加価値額ウエイト)
第5表	〃 出荷指数
第6表	〃 在庫指数
第7表	特掲業種分類指数

第1表 業種分類生産指数（付加価値額ウェイト）

分類	鉱工業総合	製造工業								電気機械	情報通信	電子部品・デバイス工業	輸送機械	窯業・土石製品	化学工業
		鉄鋼業	非鉄金属業	金属製品	はん用機械工業	はん用工業	生産機械工業	業務工業	機械工業						
ウェイト	10000	9987.0	1094.9	113.3	318.9	900.3	446.9	402.2	51.2	40.9	96.3	436.9	2077.8	254.7	1283.6

原	指	数	25年															
			1月	2月	3月	4月	5月	6月	7月	8月	9月	10月	11月	12月				
原	指	数	25年	97.2	97.2	98.2	100.3	106.4	117.5	101.9	140.2	74.8	102.5	41.5	81.2	92.4	126.1	92.2
			I期	92.4	92.4	97.1	98.2	102.0	134.8	101.9	177.3	87.8	107.0	43.4	73.3	76.2	122.5	89.2
			II期	93.2	93.2	98.1	100.5	107.3	98.4	100.7	99.4	69.2	95.2	38.0	84.6	85.6	121.7	89.0
			III期	99.8	99.8	99.3	98.7	105.6	114.0	101.6	131.0	88.9	101.0	44.6	85.0	100.3	117.9	92.0
指	数	数	IV期	103.2	103.2	98.3	103.9	110.7	122.8	103.3	153.2	53.3	106.8	40.2	81.7	107.5	142.5	98.5
			1月	84.3	84.3	99.4	104.0	93.2	81.7	83.7	77.5	97.1	97.9	52.3	67.6	70.3	113.2	94.5
			2月	88.3	88.3	90.5	96.4	102.9	113.9	115.2	114.3	98.1	112.2	42.5	70.9	79.6	123.1	82.9
			3月	104.6	104.7	101.5	94.2	109.9	208.8	106.7	340.2	68.2	110.9	35.3	81.5	78.6	131.2	90.3
			4月	92.9	92.9	98.2	99.4	111.5	104.0	108.5	104.9	57.9	103.5	41.4	90.6	70.7	127.0	90.4
			5月	92.7	92.7	100.0	103.6	102.6	98.1	100.5	98.7	72.6	88.4	34.6	85.1	83.8	123.8	92.4
			6月	94.1	94.1	96.1	98.5	107.9	93.0	93.2	94.7	77.1	93.6	38.0	78.1	102.2	114.2	84.3
			7月	104.3	104.4	97.6	102.7	114.4	126.5	116.4	141.2	98.3	96.5	42.4	83.8	110.0	118.6	92.4
			8月	94.6	94.6	98.6	99.3	98.0	118.6	98.9	145.4	79.6	102.1	42.2	77.7	80.7	112.4	91.3
			9月	100.4	100.4	101.8	94.0	104.5	97.0	89.6	106.3	88.7	104.4	49.2	93.5	110.2	122.8	92.4
			10月	101.3	101.3	104.6	106.8	113.8	94.4	97.0	94.1	73.8	104.7	44.6	87.6	113.9	147.3	99.3
			11月	101.6	101.6	93.7	98.1	111.1	116.4	124.9	116.4	40.9	104.0	39.6	83.5	106.4	139.2	93.8
12月	106.8	106.8	96.7	106.9	107.3	157.5	87.9	249.2	45.2	111.6	36.3	74.0	102.1	140.9	102.3			

季	節	調	整	済	指	数	25年															
							1月	2月	3月	4月	5月	6月	7月	8月	9月	10月	11月	12月				
季	節	調	整	済	指	数	I期	94.3	94.3	98.6	98.5	106.2	139.5	106.3	167.8	93.9	95.0	42.6	79.7	75.7	121.3	93.5
							II期	93.9	93.9	96.6	101.0	107.5	106.9	103.7	108.1	78.1	103.0	41.2	83.9	90.2	122.4	90.8
							III期	98.5	98.5	97.7	99.2	105.6	115.9	95.5	142.1	76.5	106.4	39.3	79.7	98.2	123.0	89.9
							IV期	101.9	101.9	100.4	102.7	106.6	106.5	102.2	127.0	51.8	106.8	44.0	81.0	104.8	137.7	95.5
							1月	89.5	89.5	103.4	101.4	104.3	100.5	99.9	98.4	98.5	93.4	51.7	78.0	77.2	115.5	88.1
							2月	92.5	92.5	97.3	101.6	108.0	121.4	109.4	127.9	103.0	97.9	39.8	78.4	77.0	124.7	91.2
							3月	100.9	101.0	95.2	92.5	106.4	196.5	109.6	277.1	80.1	93.8	36.3	82.6	72.9	123.8	101.1
							4月	95.9	95.9	98.9	101.3	110.6	113.9	112.1	115.3	73.0	109.4	43.5	91.6	80.5	123.6	96.6
							5月	94.0	94.0	95.4	101.7	105.7	104.7	104.1	100.3	86.1	100.2	37.6	81.7	94.5	124.3	91.6
							6月	91.8	91.8	95.5	99.9	106.2	102.0	95.0	108.8	75.3	99.5	42.4	78.5	95.5	119.3	84.3
							7月	97.5	97.6	96.5	101.0	105.9	113.7	95.2	134.3	81.5	105.1	43.1	78.6	99.1	119.4	85.5
							8月	98.6	98.6	95.9	100.1	105.0	136.3	100.5	185.4	73.7	105.9	37.9	73.9	95.3	120.2	89.2
9月	99.4	99.4	100.6	96.6	106.0	97.8	90.7	106.5	74.4	108.1	36.8	86.6	100.3	129.4	94.9							
10月	100.1	100.2	102.0	103.0	104.8	96.9	85.8	110.4	62.6	107.2	36.9	78.4	105.7	140.9	97.7							
11月	101.9	101.9	99.2	100.7	105.3	111.5	123.9	123.3	44.7	105.8	47.0	84.0	104.9	136.0	93.4							
12月	103.7	103.7	99.9	104.5	109.6	111.0	96.8	147.2	48.0	107.4	48.2	80.6	103.9	136.2	95.3							

石油 炭 製 業品	製 品 工 業	紙 加 工 品 紙 業	織 維 工 業	工 食 料 業 品	工 そ の 他 業 の	工 ゴ ム 製 業 品	家 具 工 業	印 刷 業	品 木 材 工 業 製	製 そ 品 の 工 業 他	鉦 業	公 益 事 業	産 業 総 合	電 機 機 械 関 連 工 業 (参 考)	分 類
741.8	572.5	156.0	560.8	922.9	415.4	173.5	22.6	94.2	93.3	31.8	13.0	274.3	10274.3	574.1	ウェイト

89.1	98.6	91.0	97.3	102.9	95.4	93.9	123.3	66.4	111.9	121.8	93.2	119.3	97.8	76.0	25年	原 指 数
84.5	89.8	86.6	103.2	89.3	94.7	89.9	103.5	78.1	108.8	122.3	91.8	118.6	93.1	70.7	I期	
78.8	109.3	91.3	92.6	105.0	91.3	91.9	123.5	61.7	106.5	108.0	90.9	97.4	93.3	77.6	II期	
97.4	105.4	92.1	93.5	107.1	96.1	95.5	118.2	60.6	115.7	131.3	92.4	126.9	100.5	79.4	III期	
95.5	89.9	93.8	99.9	110.0	99.7	98.2	148.0	65.4	116.5	125.7	97.6	134.4	104.1	76.5	IV期	
79.0	78.2	83.1	103.3	78.8	87.6	85.0	100.5	67.7	96.5	125.5	90.4	143.2	85.9	67.2	1月	
78.3	81.8	83.9	103.0	85.6	94.8	90.2	98.1	79.6	108.4	122.7	88.4	111.6	89.0	69.1	2月	
96.2	109.4	92.8	103.3	103.4	101.6	94.6	111.8	86.9	121.4	118.7	96.7	100.9	104.5	75.8	3月	
84.2	104.9	95.3	101.7	112.7	92.7	93.9	137.9	73.1	98.2	96.1	90.8	89.9	92.8	83.3	4月	
79.3	110.5	87.3	89.6	100.3	87.3	90.5	116.8	53.6	103.7	101.0	93.6	105.6	93.0	76.9	5月	
72.9	112.4	91.2	86.6	102.1	93.8	91.2	115.8	58.4	117.7	126.9	88.4	96.6	94.2	72.5	6月	
95.2	114.4	93.0	98.8	112.1	100.8	103.2	125.9	61.6	113.6	149.2	94.7	152.4	105.6	77.7	7月	
102.7	97.9	90.5	94.4	103.8	88.3	86.4	112.8	55.2	108.6	120.1	90.3	138.0	95.8	73.5	8月	
94.4	104.0	92.9	87.2	105.4	99.2	97.0	116.0	65.0	125.0	124.7	92.3	90.3	100.1	86.9	9月	
85.8	90.1	95.3	96.2	99.2	96.7	102.2	149.0	60.3	104.9	113.8	94.6	125.0	102.0	81.6	10月	
94.1	92.6	93.1	104.5	108.9	102.7	98.1	166.4	74.5	116.2	126.0	96.6	145.3	102.7	77.6	11月	
106.5	86.9	93.1	99.1	121.9	99.6	94.2	128.6	61.4	128.3	137.4	101.6	133.0	107.5	70.3	12月	

															25年	
82.6	95.5	90.5	99.5	99.2	92.9	91.3	111.8	67.5	104.7	121.4	92.1	115.5	95.0	74.8	I期	季 節 調 整 指 数
76.3	99.2	90.9	93.9	101.7	95.6	93.6	122.5	64.4	119.0	118.5	91.5	112.5	94.3	78.5	II期	
97.2	99.7	90.9	97.7	105.0	94.4	93.8	118.6	65.9	109.9	120.6	91.6	118.4	99.2	73.8	III期	
101.6	99.6	91.6	97.7	105.1	99.0	97.1	136.4	67.8	116.2	127.5	97.4	129.4	102.6	77.0	IV期	
76.4	92.2	89.8	101.9	96.5	91.3	88.8	110.1	70.2	92.3	123.2	92.7	127.2	90.8	76.3	1月	
79.4	93.1	91.5	99.2	98.5	93.0	94.2	109.6	66.7	106.6	117.1	91.6	118.0	93.3	72.7	2月	
92.1	101.3	90.1	97.3	102.5	94.5	91.0	115.8	65.5	115.1	124.0	92.1	101.4	100.9	75.5	3月	
84.6	100.2	91.9	96.6	102.4	96.2	94.6	134.5	65.6	124.8	111.4	92.1	106.2	96.0	85.5	4月	
75.3	98.4	90.5	92.3	101.6	95.6	95.0	115.1	61.1	119.8	117.8	93.5	122.4	94.7	75.9	5月	
69.1	98.9	90.4	92.7	101.0	95.0	91.2	118.0	66.6	112.3	126.3	89.0	108.9	92.1	74.2	6月	
89.8	100.5	87.6	100.7	105.2	95.1	94.1	120.0	64.0	107.7	128.0	91.4	140.0	98.6	74.5	7月	
98.3	97.7	92.8	98.7	104.6	91.1	91.8	117.0	63.6	107.3	115.3	91.4	118.9	99.3	69.5	8月	
103.6	100.8	92.2	93.7	105.1	97.0	95.5	118.8	70.1	114.6	118.5	92.1	96.2	99.6	77.4	9月	
95.9	98.5	92.3	96.1	103.4	96.9	95.8	133.8	66.5	113.5	120.6	93.4	123.2	100.9	73.2	10月	
102.0	101.1	91.5	99.6	107.4	100.4	95.9	147.6	73.2	116.1	127.6	97.4	144.2	102.9	78.9	11月	
106.8	99.2	91.0	97.5	104.5	99.8	99.5	127.8	63.7	118.9	134.2	101.4	120.7	104.1	79.0	12月	

第2表 業種分類出荷指数

分類	鉱工業総合	製造工業								電気機械	情報通信	電子部品・デバイス工業	輸送機械	窯業・土石製品	化学工業
		鉄鋼業	非鉄金属業	金属製品	はん用工業	はん用工業	はん用工業	はん用工業	はん用工業						
ウェイト	10000	9991.2	1430.3	74.9	207.5	577.8	324.0	230.4	23.4	34.0	98.4	469.4	1616.4	182.8	1729.4

原	指	数	25年														
			I期	II期	III期	IV期	1月	2月	3月	4月	5月	6月	7月	8月	9月	10月	11月
			94.3	94.3	98.2	103.2	106.6	116.3	103.8	137.5	80.0	86.3	39.4	44.3	100.4	113.4	96.0
			89.2	89.2	96.7	103.9	99.0	130.0	102.9	172.0	90.8	91.7	35.4	42.8	82.5	109.9	91.4
			88.2	88.2	94.4	103.2	108.6	102.3	102.6	103.8	81.4	78.5	37.7	43.5	88.8	109.2	93.6
			99.1	99.2	100.6	99.3	106.8	114.3	103.9	132.6	79.7	85.3	46.3	47.1	114.1	109.9	96.1
			100.7	100.7	101.0	106.5	112.0	118.4	105.8	141.4	68.0	89.8	38.2	43.8	116.2	124.4	102.8
			80.5	80.5	95.5	87.6	90.0	84.8	85.9	84.2	74.1	85.4	36.0	42.4	66.1	101.9	96.2
			84.1	84.1	87.7	90.0	100.4	112.5	111.8	116.3	83.9	98.1	29.7	40.2	87.2	111.6	81.8
			102.9	103.0	107.0	134.2	106.5	192.6	110.9	315.4	114.4	91.5	40.4	45.8	94.3	116.3	96.3
			87.6	87.6	90.4	111.1	111.8	108.5	108.2	109.5	101.1	77.8	41.7	42.6	63.1	118.3	97.6
			89.1	89.2	98.6	106.2	104.4	102.1	102.9	104.1	69.5	77.7	35.0	42.1	89.1	112.5	93.5
			87.9	87.9	94.3	92.2	109.5	96.2	96.6	97.8	73.5	80.1	36.3	45.8	114.1	96.9	89.8
			102.3	102.3	105.5	99.9	115.9	125.5	118.4	139.1	90.0	82.1	40.8	48.8	128.4	110.8	94.7
			94.4	94.5	95.7	97.4	99.6	115.3	98.9	143.4	66.4	86.0	47.3	43.8	90.1	103.7	96.2
			100.7	100.7	100.7	100.5	104.8	102.2	94.3	115.4	82.7	87.9	50.8	48.7	123.8	115.2	97.5
			97.4	97.5	98.6	113.7	116.0	98.0	100.6	96.8	74.0	89.6	43.4	48.8	123.7	126.9	103.7
			100.7	100.7	104.7	102.7	111.5	120.6	123.8	121.6	67.4	87.3	36.8	46.3	119.0	120.6	99.0
			103.9	103.9	99.6	103.1	108.5	136.7	93.0	205.8	62.5	92.4	34.5	36.3	106.0	125.7	105.6

季	節	調	整	指	数	25年														
						I期	II期	III期	IV期	1月	2月	3月	4月	5月	6月	7月	8月	9月	10月	11月
						88.5	88.6	95.9	104.7	104.9	132.1	107.0	160.7	84.1	83.2	38.6	45.6	77.6	108.0	95.8
						89.4	89.5	96.8	99.8	108.2	106.9	105.8	108.9	81.9	83.5	38.1	44.6	98.5	109.4	94.0
						97.4	97.4	97.3	102.4	105.6	115.0	98.5	141.8	79.2	89.9	39.0	45.1	106.9	114.3	94.5
						101.9	101.9	103.1	105.7	107.7	109.1	103.8	127.8	72.6	89.7	45.2	42.1	118.4	121.4	100.0
						84.1	84.1	97.3	93.8	102.0	102.8	100.3	102.8	82.3	82.6	46.1	46.9	73.9	102.2	92.7
						87.2	87.3	97.4	91.4	106.5	116.0	108.9	124.5	81.0	86.6	29.3	43.3	82.5	110.9	92.0
						94.2	94.3	93.0	128.8	106.3	177.6	111.8	254.8	89.0	80.5	40.5	46.5	76.4	110.8	102.7
						92.0	92.0	97.4	107.1	109.6	112.9	111.4	114.1	99.2	81.1	42.3	46.5	84.2	111.9	100.0
						90.4	90.5	97.5	103.3	107.1	105.8	107.6	103.4	73.5	83.6	35.8	42.4	103.6	112.1	92.7
						85.9	85.9	95.4	88.9	108.0	102.1	98.4	109.3	73.1	85.7	36.1	44.8	107.6	104.3	89.3
						95.4	95.4	99.3	102.6	106.0	112.5	98.5	133.5	89.5	88.2	41.4	46.2	112.8	111.1	90.2
						97.8	97.9	95.1	102.0	107.0	131.5	102.4	180.2	71.1	89.5	39.3	44.3	100.5	112.2	96.0
						99.0	99.0	97.4	102.5	103.7	101.1	94.5	111.7	77.0	92.1	36.3	44.7	107.3	119.7	97.4
						100.1	100.2	100.4	107.3	107.2	98.9	89.4	112.8	72.6	94.1	37.1	43.8	122.5	120.4	99.7
						102.6	102.6	104.5	103.8	107.2	115.6	121.8	127.9	77.0	85.9	45.6	44.3	121.3	120.5	99.0
						103.0	103.0	104.5	106.1	108.6	112.9	100.2	142.8	68.1	89.1	52.8	38.3	111.3	123.2	101.4

石油 炭 製 業品・	製 品 工 業	紙 加 工 品 ・ 紙 工 業	織 維 工 業	工 食 料 業 品	工 そ の 他 業 の	工 ゴ ム 製 業 品	家 具 工 業	印 刷 業	品 木 材 工 ・ 木 業 製	製 そ 品 の 工 業 他	鉦 業	公 益 事 業	産 業 総 合	電 機 機 械 関 連 工 業 (参 考)	分 類	
																1935.6
82.8	113.3	92.0	96.5	104.6	98.9	92.1	125.7	66.4	113.0	123.2	75.7	108.0	94.8	45.9	25年	原 指 数
75.6	100.7	87.3	128.9	89.6	97.2	87.8	105.2	78.1	107.9	126.3	75.2	108.5	89.9	44.3	I期	
70.5	115.1	91.7	100.2	105.3	92.8	89.3	125.7	61.7	107.4	100.5	75.1	95.4	88.5	44.5	II期	
95.0	122.0	93.0	76.3	108.9	100.6	94.8	120.5	60.6	114.8	136.4	74.0	110.4	99.6	49.2	III期	
90.2	115.5	96.0	80.6	114.7	105.0	96.5	151.2	65.4	121.9	129.5	78.4	117.7	101.2	45.5	IV期	
68.0	88.3	83.9	104.7	77.7	90.5	83.7	102.0	67.7	96.6	126.9	74.5	126.6	82.1	43.7	1月	
68.8	97.7	86.2	125.5	88.4	95.7	89.1	99.7	79.6	104.5	117.9	73.4	103.4	84.8	41.8	2月	
89.9	116.0	91.7	156.6	102.6	105.4	90.5	113.9	86.9	122.7	134.0	77.6	95.5	102.7	47.5	3月	
78.9	119.3	94.5	124.4	108.9	91.6	88.6	140.1	73.1	97.4	92.8	74.7	90.0	87.7	44.4	4月	
73.0	111.4	93.0	101.0	105.7	92.2	92.3	119.0	53.6	110.4	93.9	77.8	97.4	89.4	42.9	5月	
59.6	114.6	87.7	75.2	101.4	94.6	87.0	118.0	58.4	114.5	114.8	72.9	98.9	88.3	46.2	6月	
88.6	131.9	94.6	73.9	114.9	105.6	101.6	128.6	61.6	117.4	146.3	76.7	121.0	103.0	49.4	7月	
98.5	121.9	92.8	72.6	107.9	91.8	86.5	114.7	55.2	105.4	120.7	71.8	116.3	95.2	46.8	8月	
97.8	112.3	91.7	82.5	104.0	104.5	96.3	118.3	65.0	121.7	142.1	73.4	93.9	100.5	51.3	9月	
75.9	114.7	97.8	77.0	107.5	97.0	99.7	152.0	60.3	107.2	94.4	78.1	113.7	98.0	50.2	10月	
88.9	112.6	94.6	77.2	112.7	110.1	97.1	169.9	74.5	125.7	139.9	78.0	125.6	101.5	47.1	11月	
105.7	119.2	95.5	87.5	123.9	107.8	92.8	131.6	61.4	132.8	154.3	79.2	113.8	104.2	39.2	12月	

															25年	季 節 調 整 指 数
71.8	106.8	91.6	99.6	98.8	95.9	89.6	115.1	67.5	106.7	121.9	76.9	104.5	89.1	46.5	I期	
69.6	107.4	92.0	93.9	103.5	99.9	92.5	124.1	64.4	118.8	117.6	76.2	105.2	89.9	45.7	II期	
95.0	116.8	91.4	94.9	105.3	96.9	91.9	121.1	65.9	109.6	121.9	73.6	108.4	97.9	46.4	III期	
97.8	123.3	92.7	95.9	109.6	102.6	94.2	138.6	67.8	116.7	130.7	76.1	114.4	102.3	45.0	IV期	
65.5	102.8	91.0	98.3	96.3	94.2	86.7	113.2	70.2	97.3	125.3	76.8	114.0	85.3	48.7	1月	
66.9	109.5	92.8	98.9	98.2	95.4	92.5	114.7	66.7	106.9	120.8	76.9	107.3	87.9	43.6	2月	
83.1	108.1	91.1	101.7	101.9	98.2	89.5	117.4	65.5	115.9	119.5	76.9	92.3	94.2	47.2	3月	
80.7	109.0	91.2	98.2	103.3	98.8	91.0	134.7	65.6	114.8	115.1	76.8	100.4	92.2	48.1	4月	
70.8	106.3	94.7	94.1	106.1	102.2	97.1	116.9	61.1	128.2	115.5	77.7	110.1	91.1	43.6	5月	
57.2	107.0	90.1	89.3	101.2	98.7	89.5	120.6	66.6	113.5	122.2	74.1	105.0	86.4	45.5	6月	
80.6	114.7	87.9	95.2	103.8	97.6	91.8	121.6	64.0	109.4	124.0	75.1	119.3	96.3	47.4	7月	
93.1	119.6	94.2	95.3	107.4	92.7	90.6	119.9	63.6	107.3	114.8	71.9	109.0	98.3	46.3	8月	
111.4	116.1	92.1	94.1	104.8	100.4	93.4	121.8	70.1	112.0	126.9	73.7	96.8	99.2	45.5	9月	
92.8	119.9	92.8	95.3	107.8	95.6	92.4	135.1	66.5	108.9	112.3	75.2	110.7	100.5	45.6	10月	
97.3	120.4	92.1	94.5	115.5	107.8	94.4	149.2	73.2	122.0	138.2	76.3	124.5	103.2	46.5	11月	
103.2	129.7	93.3	97.8	105.5	104.3	95.9	131.5	63.7	119.3	141.6	76.7	108.0	103.1	42.9	12月	

第3表 業種分類在庫指数

分類	鉱工業総合	製造工業								電気機械	情報通信	電子部品・デバイス工業	輸送機械	窯業・土石製品	化学工業
		鉄鋼業	非鉄金属業	金属製品	はん用工業	はん用工業	はん用工業	はん用工業	はん用工業						
ウェイト	10000	9989.9	1526.5	81.5	58.0	382.5	55.6	259.7	67.2	2.7	19.9	—	677.0	472.7	3069.0

原	指	25年														
		105.9	106.0	108.8	133.1	128.1	130.4	134.6	130.2	127.7	119.5	58.9	—	63.2	99.7	120.9
数	I期	109.6	109.7	104.9	256.8	123.5	135.9	124.3	133.8	153.9	103.6	49.7	—	78.9	103.8	122.7
	II期	102.1	102.1	110.6	95.6	135.0	118.8	123.6	116.0	125.3	113.7	49.1	—	59.4	98.6	117.4
	III期	104.3	104.3	105.6	118.9	130.8	136.6	146.8	135.7	131.8	138.5	45.9	—	43.1	97.0	122.4
	IV期	107.7	107.7	114.2	61.1	123.2	130.4	143.8	135.4	99.8	122.3	91.0	—	71.4	99.5	121.1
	1月	114.5	114.6	105.4	296.1	112.6	148.1	135.5	148.8	155.8	146.0	59.5	—	102.8	105.3	126.9
	2月	112.8	112.9	109.1	329.2	121.9	152.6	140.8	151.4	167.1	85.1	53.3	—	86.3	103.8	124.4
	3月	101.6	101.6	100.1	145.2	136.0	107.1	96.5	101.2	138.8	79.7	36.2	—	47.5	102.3	116.9
	4月	101.9	102.0	111.2	92.7	136.5	119.3	117.5	119.6	119.9	119.3	56.5	—	55.9	98.4	114.9
	5月	102.1	102.1	108.5	82.4	135.1	122.4	119.3	122.4	124.6	111.9	61.4	—	64.4	95.2	121.0
	6月	102.3	102.3	112.2	111.8	133.4	114.6	134.0	106.0	131.4	109.9	29.3	—	57.9	102.1	116.4
	7月	102.7	102.7	102.9	126.1	129.9	134.0	147.7	130.2	136.9	120.8	65.6	—	45.0	98.5	119.5
	8月	105.9	106.0	106.1	129.7	131.2	141.1	156.0	136.4	147.0	142.1	54.1	—	41.5	97.8	123.2
9月	104.2	104.3	107.8	100.9	131.4	134.8	136.8	140.4	111.6	152.5	18.1	—	42.7	94.8	124.6	
10月	106.2	106.2	120.5	69.1	122.9	135.9	153.2	138.0	113.4	144.6	71.0	—	55.2	97.4	119.0	
11月	107.8	107.8	113.8	50.1	123.7	139.7	151.6	147.7	98.7	111.9	71.2	—	60.1	100.8	121.2	
12月	109.1	109.1	108.2	64.2	122.9	115.5	126.6	120.4	87.2	110.4	130.9	—	98.9	100.4	123.1	

季	節	調	整	済	指	25年											
						107.2	107.2	106.2	222.5	121.3	134.1	135.1	132.4	139.7	115.1	53.2	—
数	I期	II期	107.6	107.7	108.8	110.2	128.5	128.8	129.8	123.0	144.2	124.3	51.1	—	63.2	101.7	125.3
		III期	105.1	105.2	106.9	117.6	132.5	136.1	132.8	136.8	136.6	128.1	42.1	—	49.6	96.9	121.6
		IV期	104.0	104.0	113.2	63.3	130.8	122.2	140.9	127.3	94.3	112.4	82.6	—	66.7	97.0	117.9
		1月	106.5	106.5	105.8	220.6	115.8	139.6	136.2	143.1	131.3	135.6	62.7	—	76.2	102.6	118.6
	2月	106.5	106.6	104.9	303.2	120.7	139.9	140.1	139.0	142.7	90.4	55.5	—	66.2	103.8	116.5	
	3月	108.6	108.5	107.8	143.7	127.3	122.7	129.0	115.0	145.1	119.3	41.5	—	67.6	104.5	122.9	
	4月	110.1	110.2	112.3	107.3	128.8	132.8	138.1	131.1	134.5	146.8	54.7	—	63.8	102.7	126.1	
	5月	106.9	106.9	105.9	89.8	128.9	127.6	120.7	125.8	146.4	115.4	55.4	—	70.4	100.3	126.6	
	6月	105.9	106.0	108.2	133.5	127.7	126.0	130.6	112.2	151.7	110.6	43.1	—	55.3	102.0	123.2	
	7月	104.8	104.9	105.0	127.7	131.6	134.1	138.3	133.1	141.3	107.9	53.4	—	46.0	99.3	123.0	
	8月	105.2	105.3	105.2	125.6	131.6	143.6	134.6	141.1	152.7	123.5	41.9	—	49.4	97.9	120.9	
	9月	105.3	105.3	110.6	99.5	134.3	130.7	125.4	136.1	115.8	152.8	31.1	—	53.5	93.6	121.0	
10月	104.3	104.3	119.2	75.9	130.6	126.6	134.9	130.3	106.2	111.1	56.9	—	56.6	96.7	116.9		
11月	104.1	104.0	112.4	53.8	126.4	127.6	148.7	134.3	93.7	117.4	81.0	—	57.0	97.5	119.4		
12月	103.7	103.7	108.1	60.1	135.4	112.3	139.1	117.2	83.0	108.8	109.8	—	86.6	96.7	117.5		

第4表 特殊分類生産指数（付加価値額ウェイト）

分類	鉱工業総合	生産財							生産財	生鉱工業財用	生その他財の
		最終需要財	投資財	資本財	建設財	消費財	消費財	消費財			
ウェイト	10000	3789.0	1199.9	875.1	324.8	2589.1	1102.0	1487.1	6211.0	5760.1	450.9

原指数	25年	97.2	100.8	109.2	109.6	108.1	96.9	91.6	100.9	94.9	96.2	79.0
	I期	92.4	95.3	123.9	130.5	106.1	82.1	66.3	93.8	90.6	91.5	79.5
93.2		91.9	92.5	88.4	103.6	91.6	81.7	99.0	94.0	96.1	67.6	
99.8		104.6	105.8	105.4	106.8	104.0	105.4	103.0	96.8	98.1	81.4	
103.2		111.4	114.5	114.0	116.0	109.9	113.0	107.6	98.2	99.1	87.4	
II期	1月	84.3	77.6	83.2	76.4	101.6	75.0	61.4	85.0	88.4	89.8	70.7
	2月	88.3	89.5	108.9	110.0	106.0	80.5	69.2	88.9	87.6	88.5	76.2
	3月	104.6	118.9	179.5	205.0	110.6	90.9	68.4	107.5	95.9	96.3	91.5
	4月	92.9	88.9	99.1	96.9	105.0	84.2	52.5	107.7	95.4	96.7	78.1
	5月	92.7	89.8	88.3	83.9	100.2	90.4	87.3	92.7	94.4	96.6	67.1
	6月	94.1	97.1	90.1	84.4	105.5	100.3	105.2	96.7	92.3	95.1	57.7
	7月	104.3	112.3	111.5	113.0	107.3	112.6	118.3	108.4	99.5	101.0	80.6
	8月	94.6	97.0	108.8	111.1	102.6	91.5	82.7	98.0	93.1	93.9	83.8
	9月	100.4	104.5	97.1	92.1	110.4	108.0	115.3	102.5	97.9	99.3	79.7
	10月	101.3	103.9	91.6	84.5	110.8	109.6	122.1	100.4	99.7	101.2	80.5
	11月	101.6	109.1	110.4	108.1	116.7	108.5	110.4	107.1	96.9	97.6	88.3
	12月	106.8	121.2	141.6	149.5	120.4	111.7	106.6	115.4	98.0	98.4	93.5

季節調整指数	25年	94.3	96.6	125.7	133.7	104.8	83.7	64.5	99.7	92.7	94.0	73.4
	I期	93.9	96.5	100.0	96.4	108.8	94.5	86.5	98.2	93.5	95.3	69.4
98.5		103.1	108.4	108.9	106.9	102.0	100.5	102.5	95.0	96.0	83.5	
101.9		106.2	101.7	97.7	112.3	106.8	114.3	102.5	98.6	99.6	90.0	
1月		89.5	87.2	96.5	96.1	102.6	83.1	65.6	94.3	91.2	92.9	69.5
II期	2月	92.5	93.8	112.7	115.2	105.2	83.9	66.8	97.6	91.7	93.2	70.0
	3月	100.9	108.7	168.0	189.8	106.6	84.2	61.2	107.1	95.3	96.0	80.7
	4月	95.9	95.3	106.8	104.8	112.2	88.6	69.0	99.7	97.4	98.8	79.1
	5月	94.0	96.8	95.6	90.9	107.4	96.7	95.0	96.9	93.4	94.9	69.9
	6月	91.8	97.3	97.6	93.6	106.8	98.1	95.6	97.9	89.8	92.3	59.3
	7月	97.5	103.6	104.1	103.2	105.3	103.5	104.0	101.8	93.5	94.8	78.2
	8月	98.6	104.7	124.1	131.5	105.6	99.3	96.4	101.3	94.3	95.0	85.2
	9月	99.4	101.1	97.1	92.0	109.8	103.2	101.0	104.5	97.3	98.2	87.0
	10月	100.1	103.0	93.7	86.2	110.3	107.5	114.0	101.8	98.2	99.3	86.6
	11月	101.9	106.5	105.5	102.5	113.2	107.1	114.2	103.8	98.5	99.4	89.9
	12月	103.7	109.0	105.9	104.4	113.5	105.9	114.6	102.0	99.0	100.1	93.5

第5表 特殊分類出荷指数

分類	鉱工業総合	生産財							生産財	生鉱工業財用	生その他財の
		最終需要財	投資財	資本財	建設財	消費財	消費財	消費財			
ウェイト	10000	3224.8	748.9	319.4	429.5	2475.9	1153.8	1322.1	6775.2	5646.0	1129.2

原	指	数	25年											
			1月	2月	3月	4月	5月	6月	7月	8月	9月	10月	11月	12月
原	指	数	25年	94.3	99.3	119.3	128.7	112.3	93.3	91.2	95.1	91.9	93.6	83.5
			I期	89.2	93.0	131.3	157.0	112.3	81.4	70.8	90.6	87.4	89.2	78.1
			II期	88.2	89.8	101.9	99.2	104.1	86.2	79.7	91.8	87.4	90.4	72.5
			III期	99.1	106.7	119.0	125.2	114.2	103.0	108.1	98.6	95.6	96.4	91.2
原	指	数	IV期	100.7	107.7	124.8	133.3	118.5	102.6	106.2	99.4	97.3	98.3	92.1
			1月	80.5	72.0	93.7	78.6	105.0	65.4	53.3	75.9	84.5	87.4	70.2
			2月	84.1	89.0	119.2	128.3	112.5	79.9	74.9	84.3	81.8	83.7	72.4
			3月	102.9	117.9	181.1	264.1	119.4	98.8	84.3	111.5	95.8	96.6	91.7
			4月	87.6	83.4	107.5	113.8	102.9	76.1	48.2	100.4	89.6	91.0	82.6
			5月	89.1	90.4	101.4	95.1	106.2	87.1	83.1	90.6	88.5	91.2	75.3
			6月	87.9	95.7	96.9	88.6	103.1	95.4	107.8	84.5	84.2	89.1	59.5
			7月	102.3	113.6	122.3	130.3	116.3	111.0	124.1	99.6	96.9	99.0	86.5
			8月	94.4	97.7	121.3	138.0	108.8	90.6	84.9	95.6	92.9	93.0	92.4
			9月	100.7	108.8	113.3	107.4	117.6	107.5	115.3	100.7	96.9	97.3	94.8
			10月	97.4	103.4	104.0	92.7	112.4	103.3	115.4	92.7	94.6	98.3	76.1
			11月	100.7	107.6	126.4	136.0	119.2	101.9	110.4	94.5	97.3	98.2	93.2
12月	103.9	112.2	144.1	171.2	123.9	102.5	92.8	111.0	99.9	98.5	107.0			

季	節	調	整	済	指	数	25年											
							1月	2月	3月	4月	5月	6月	7月	8月	9月	10月	11月	12月
季	節	調	整	済	指	数	I期	88.5	88.8	127.8	152.5	108.3	77.9	65.4	90.1	87.2	90.4	72.3
							II期	89.4	95.4	109.5	108.1	110.9	90.0	89.6	88.2	88.3	91.3	72.8
							III期	97.4	103.3	120.6	127.9	113.0	99.3	99.0	100.9	93.8	94.3	93.3
							IV期	101.9	109.3	117.1	119.0	117.0	106.0	109.7	101.0	98.6	98.7	98.0
							1月	84.1	81.7	104.9	104.2	105.4	74.5	62.1	83.8	84.9	88.6	67.6
							2月	87.2	88.0	118.6	128.6	110.2	79.0	69.1	87.0	85.5	89.8	67.3
							3月	94.2	96.7	159.9	224.8	109.4	80.2	64.9	99.6	91.3	92.7	82.0
							4月	92.0	93.2	113.8	120.5	112.1	83.8	71.2	90.6	93.4	94.2	87.4
							5月	90.4	96.1	109.4	101.0	114.9	92.0	96.0	88.8	89.2	92.3	73.5
							6月	85.9	96.8	105.2	102.9	105.8	94.3	101.7	85.1	82.3	87.5	57.5
							7月	95.4	104.8	115.5	116.9	112.7	101.7	109.5	93.8	90.8	92.7	83.7
							8月	97.8	102.0	133.8	159.8	113.0	95.5	91.3	99.3	93.5	93.7	93.6
9月	99.0	103.1	112.5	106.9	113.3	100.8	96.2	109.7	97.1	96.4	102.7							
10月	100.1	108.3	107.2	97.3	113.7	109.1	115.1	100.1	96.4	97.5	89.4							
11月	102.6	111.4	124.1	131.6	117.5	106.3	111.4	101.2	98.6	98.7	98.7							
12月	103.0	108.1	120.0	128.2	119.8	102.6	102.7	101.8	100.8	99.9	105.8							

第7表 特掲業種分類指数

分類	生産						出荷						在庫					
	農業用機械	工作機械	自動車工業	造船業	化学工業を除く	医薬品を織維	農業用機械	工作機械	自動車工業	造船業	化学工業を除く	医薬品を織維	農業用機械	工作機械	自動車工業	造船業	化学工業を除く	医薬品を織維
ウェイト	139.5	119.2	1435.8	642.0	1087.1	103.4	87.8	85.7	1616.4	—	1574.7	85.9	65.8	193.9	677.0	—	3069.0	202.7

原指	年	生産						出荷						在庫					
		農業用機械	工作機械	自動車工業	造船業	化学工業を除く	医薬品を織維	農業用機械	工作機械	自動車工業	造船業	化学工業を除く	医薬品を織維	農業用機械	工作機械	自動車工業	造船業	化学工業を除く	医薬品を織維
数	25年	98.8	139.5	99.0	77.5	91.0	93.5	99.1	139.5	100.4	—	95.7	95.2	45.0	159.2	63.2	—	120.9	102.8
	I期	94.9	151.6	76.5	75.5	87.2	96.5	95.0	151.7	82.5	—	90.5	99.1	50.0	162.2	78.9	—	122.7	111.2
	II期	120.1	116.3	88.6	78.9	87.5	94.7	120.2	116.2	88.8	—	93.2	94.2	49.9	138.5	59.4	—	117.4	106.4
	III期	106.0	142.8	111.1	76.1	92.7	87.5	106.7	142.8	114.1	—	96.9	96.7	39.5	168.3	43.1	—	122.4	102.0
	IV期	74.3	147.2	119.9	79.7	96.7	95.4	74.3	147.1	116.2	—	102.2	90.9	40.5	167.6	71.4	—	121.1	91.7
	1月	83.8	115.0	70.2	70.4	96.1	91.4	85.0	115.0	66.1	—	97.2	87.4	49.2	182.6	102.8	—	126.9	114.9
	2月	93.8	133.0	78.9	81.3	83.1	93.7	92.4	133.0	87.2	—	81.8	97.9	50.3	185.7	86.3	—	124.4	111.9
	3月	107.2	206.9	80.4	74.8	82.5	104.3	107.7	207.2	94.3	—	92.6	111.9	50.6	118.4	47.5	—	116.9	106.7
	4月	133.4	120.5	63.0	87.9	88.3	94.6	132.7	120.4	63.1	—	97.1	98.1	50.8	142.9	55.9	—	114.9	104.3
	5月	111.9	130.2	92.0	65.6	93.9	95.7	110.8	130.1	89.1	—	94.4	92.5	52.5	146.2	64.4	—	121.0	106.9
	6月	115.1	98.1	110.7	83.1	80.2	93.9	117.1	98.1	114.1	—	88.1	92.0	46.4	126.3	57.9	—	116.4	108.1
	7月	112.9	131.6	123.3	80.2	90.9	100.5	114.7	131.5	128.4	—	94.2	98.9	40.6	160.7	45.0	—	119.5	109.2
8月	98.0	133.9	87.6	65.3	97.0	87.9	98.4	133.9	90.1	—	99.8	88.3	39.4	169.3	41.5	—	123.2	109.3	
9月	107.1	162.9	122.4	82.8	90.2	74.2	107.1	162.9	123.8	—	96.7	103.0	38.6	175.0	42.7	—	124.6	87.4	
10月	75.6	132.2	128.0	82.2	96.6	79.3	72.6	132.1	123.7	—	102.7	87.6	45.7	169.4	55.2	—	119.0	80.6	
11月	76.1	160.7	118.1	80.2	91.9	103.2	79.0	160.6	119.0	—	98.5	82.3	38.0	184.9	60.1	—	121.2	96.8	
12月	71.1	148.6	113.5	76.6	101.5	103.7	71.4	148.6	106.0	—	105.5	102.8	37.9	148.4	98.9	—	123.1	97.7	

季節調整指数	年	生産						出荷						在庫						
		農業用機械	工作機械	自動車工業	造船業	化学工業を除く	医薬品を織維	農業用機械	工作機械	自動車工業	造船業	化学工業を除く	医薬品を織維	農業用機械	工作機械	自動車工業	造船業	化学工業を除く	医薬品を織維	
数	25年	92.4	143.8	74.6	79.4	90.5	91.7	92.9	143.8	77.6	—	94.5	89.7	52.6	157.7	70.0	—	119.3	111.5	
	I期	103.0	128.2	94.5	79.1	89.5	91.0	103.3	128.2	98.5	—	94.0	93.2	48.7	149.6	63.2	—	125.3	108.0	
	II期	107.8	139.2	107.3	76.6	89.5	94.5	109.9	139.2	106.9	—	94.2	98.0	39.7	171.2	49.6	—	121.6	99.6	
	III期	90.6	152.4	119.2	75.0	95.5	96.9	88.6	152.3	118.4	—	100.7	101.2	39.5	156.1	66.7	—	117.9	92.2	
	IV期	1月	93.8	134.7	75.5	81.7	89.0	91.1	91.4	134.7	73.9	—	93.8	87.9	54.4	169.6	76.2	—	118.6	109.1
	2月	90.9	134.8	76.6	78.8	90.3	89.3	91.7	134.7	82.5	—	91.6	89.8	53.2	164.3	66.2	—	116.5	111.1	
	3月	92.4	161.9	71.7	77.8	92.2	94.8	95.6	162.1	76.4	—	98.0	91.5	50.3	139.2	67.6	—	122.9	114.2	
	4月	106.6	135.8	79.1	82.3	97.7	90.6	106.4	135.7	84.2	—	101.0	93.9	50.5	159.2	63.8	—	126.1	110.3	
	5月	101.2	141.8	102.4	76.7	90.6	91.5	102.0	141.7	103.6	—	92.5	92.6	48.7	155.8	70.4	—	126.6	108.0	
	6月	101.1	107.1	102.0	78.4	80.1	90.9	101.6	107.1	107.6	—	88.6	93.2	46.9	133.7	55.3	—	123.2	105.8	
	7月	111.5	135.3	108.4	76.9	85.2	98.5	113.8	135.2	112.8	—	90.6	100.9	41.8	165.0	46.0	—	123.0	102.9	
	8月	103.2	152.0	103.6	75.5	90.9	93.0	105.1	152.0	100.5	—	96.1	93.9	39.8	177.2	49.4	—	120.9	100.1	
9月	108.8	130.4	109.9	77.5	92.4	91.9	110.7	130.4	107.3	—	96.0	99.2	37.5	171.3	53.5	—	121.0	95.9		
10月	95.7	138.5	120.1	75.7	95.5	90.4	92.9	138.4	122.5	—	100.4	99.5	41.6	160.6	56.6	—	116.9	87.2		
11月	91.5	169.0	119.3	75.2	94.0	100.3	93.4	168.9	121.3	—	98.4	95.7	37.1	166.5	57.0	—	119.4	96.3		
12月	84.6	149.6	118.3	74.2	97.0	99.9	79.5	149.5	111.3	—	103.2	108.4	39.8	141.1	86.6	—	117.5	93.2		