

平成24年の鉱工業生産動向 (年報速報)

岡山県鉱工業生産・出荷・在庫指数
平成22年基準

～ 生産指数は、対前年比で2年連続低下 ～

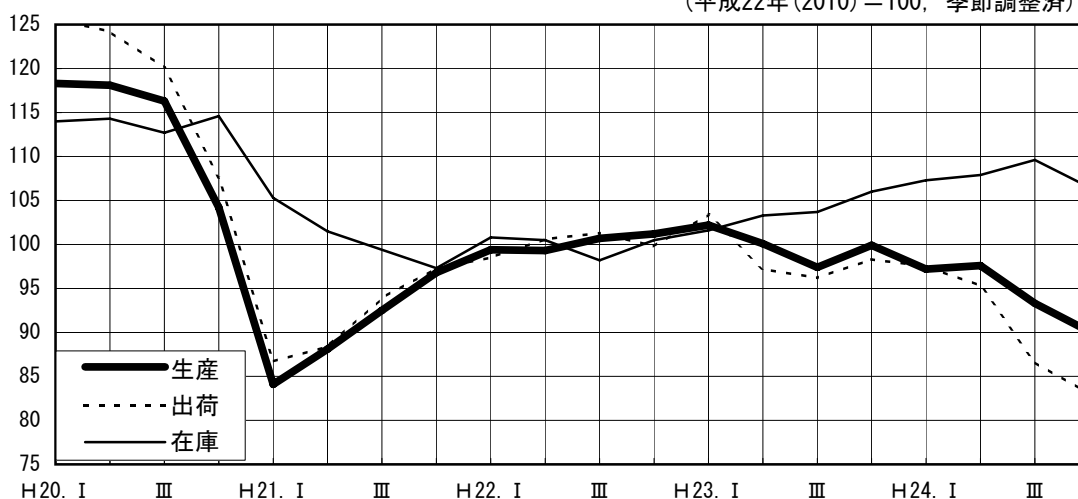
平成24年の岡山県鉱工業生産指数は94.9で、前年比4.7%の低下となった。業種別では、はん用・生産用・業務用機械工業など4業種で上昇し、情報通信機械工業など17業種で低下した。

なお、出荷指数は前年より低下し、在庫指数は上昇した。

また、全国の平成24年鉱工業生産指数は97.8で、対前年比0.6%の上昇となった。

鉱工業生産・出荷・在庫指数の四半期推移

(平成22年(2010) = 100, 季節調整済)



岡山県総合政策局統計調査課

I 平成24年の概要

1 概 況

－ 生産、出荷指数は低下、在庫指数は上昇 －

生産は、前年比 4.7% の低下となった。

業種別では、はん用・生産用・業務用機械工業、金属製品工業など4業種で上昇し、情報通信機械工業、輸送機械工業など17業種で低下した。

出荷は、前年比 8.0% の低下となった。

業種別では、はん用・生産用・業務用機械工業、金属製品工業など4業種で上昇し、情報通信機械工業、電子部品・デバイス工業など17業種で低下した。

在庫は、前年比 4.0% の上昇となった。

業種別では、鉄鋼業、非鉄金属工業など8業種で上昇し、電気機械工業、食料品工業など9業種で低下した。

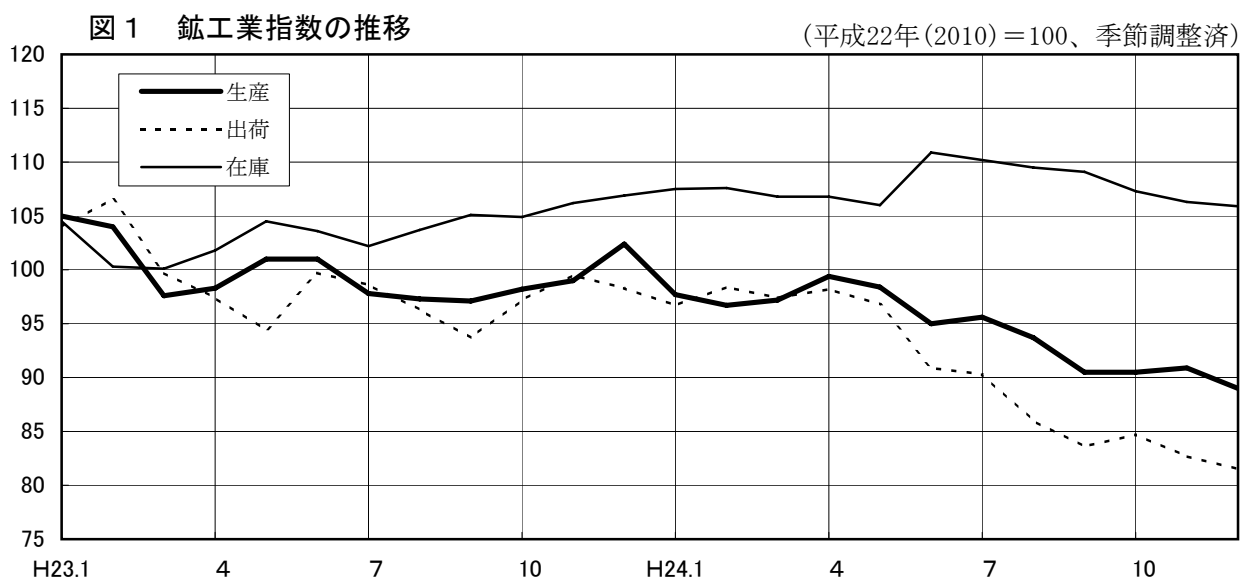


表1 鋳工業指数の推移 (平成22年(2010)=100、原指数)

	20年(2008)	21年(2009)	22年(2010)	23年(2011)	24年(2012)
生産 (前年比%)	114.5 ▲ 0.7	90.3 ▲ 21.1	100.0 10.7	99.6 ▲ 0.4	94.9 ▲ 4.7
出荷 (前年比%)	119.5 ▲ 0.1	91.5 ▲ 23.4	100.0 9.3	98.6 ▲ 1.4	90.7 ▲ 8.0
在庫 (前年比%)	113.9 ▲ 0.5	100.9 ▲ 11.4	100.0 ▲ 0.9	103.7 3.7	107.8 4.0

2 四半期の生産動向

－生産指数は、第Ⅱ期に僅かに上昇したものの、第Ⅲ、Ⅳ期で大きく低下した－

(1) 第Ⅰ期 (1～3月)

前期比で 2.7%の低下となった。

鉄鋼業、情報通信機械工業などが上昇し、はん用・生産用・業務用機械工業、輸送機械工業などが低下した。

(2) 第Ⅱ期 (4～6月)

前期比で 0.4% の上昇となった。

食料品工業、鉄鋼業などが上昇し、石油・石炭製品工業、電子部品・デバイス工業などが低下した。

(3) 第Ⅲ期 (7～9月)

前期比で 4.4% の低下となった。

はん用・生産用・業務用機械工業、化学工業などが上昇し、輸送機械工業、石油・石炭製品工業などが低下した。

(4) 第Ⅳ期 (10～12月)

前期比で 3.4% の低下となった。

食料品工業、繊維工業などが上昇し、輸送機械工業、はん用・生産用・業務用機械工業などが低下した。

表2 四半期別鉱工業指数の推移

(平成22年(2010) = 100)

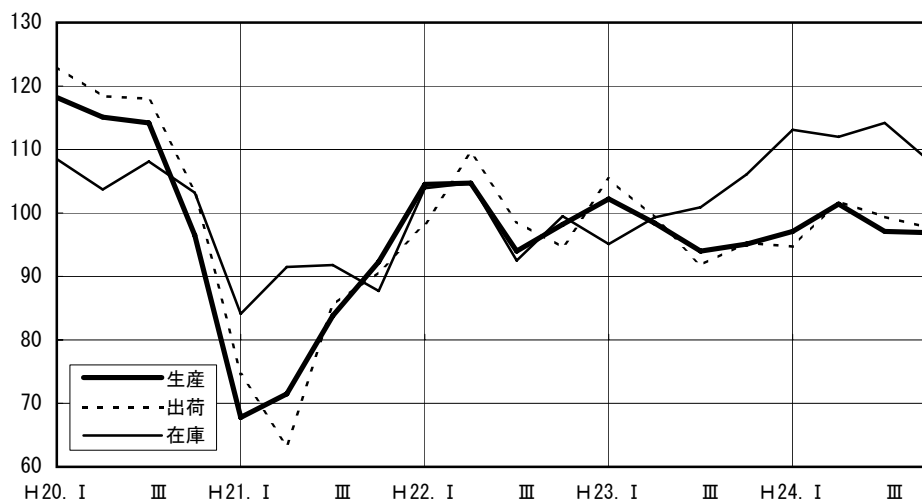
	平成23年(2011)				平成24年(2012)			
	第Ⅰ期	第Ⅱ期	第Ⅲ期	第Ⅳ期	第Ⅰ期	第Ⅱ期	第Ⅲ期	第Ⅳ期
生産	102.2	100.1	97.4	99.9	97.2	97.6	93.3	90.1
(前期比%)	1.0	▲ 2.1	▲ 2.7	2.6	▲ 2.7	0.4	▲ 4.4	▲ 3.4
(前年同期比%)	2.9	1.2	▲ 3.6	▲ 1.7	▲ 2.9	▲ 2.1	▲ 4.6	▲ 9.4
出荷	103.4	97.2	96.2	98.3	97.5	95.3	86.6	83.0
(前期比%)	3.6	▲ 6.0	▲ 1.0	2.2	▲ 0.8	▲ 2.3	▲ 9.1	▲ 4.2
(前年同期比%)	5.1	▲ 3.1	▲ 5.3	▲ 1.9	▲ 4.6	▲ 1.8	▲ 10.5	▲ 15.5
在庫	101.6	103.3	103.7	106.0	107.3	107.9	109.6	106.5
(前期比%)	1.1	1.7	0.4	2.2	1.2	0.6	1.6	▲ 2.8
(前年同期比%)	0.9	2.8	5.8	5.4	5.5	4.6	5.8	0.3

注1：前期比は季節調整済指数で比較、前年同期比は原指数で比較

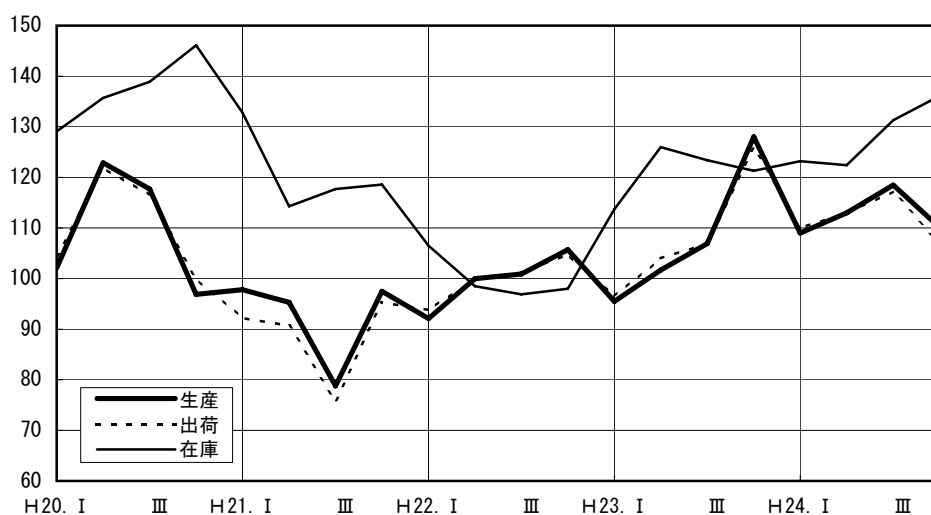
注2：第Ⅰ期は「1～3月」、第Ⅱ期は「4～6月」、第Ⅲ期は「7～9月」、第Ⅳ期は「10～12月」

Ⅱ 主な業種別の動向

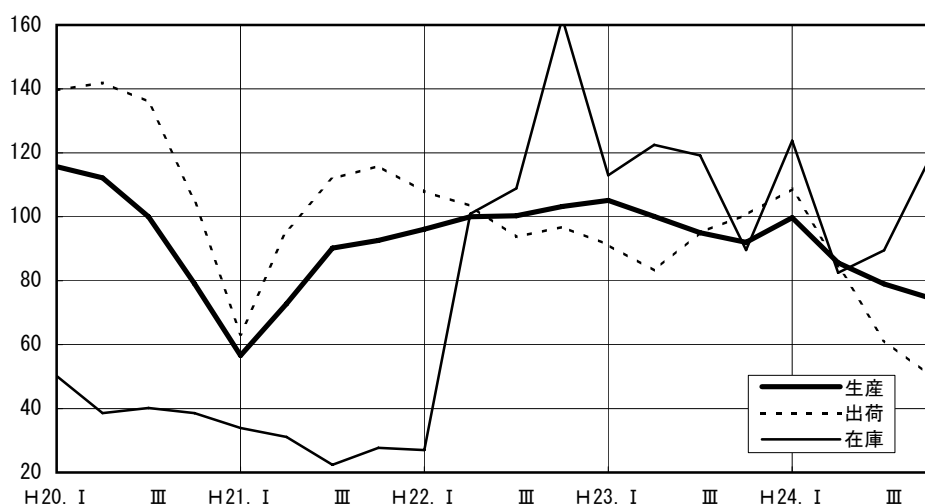
○ 鉄鋼業 — 生産指数 98.2 前年比 1.0% の上昇 —



○ はん用・生産用・業務用機械工業 — 生産指数 113.9 前年比 4.7% の上昇 —

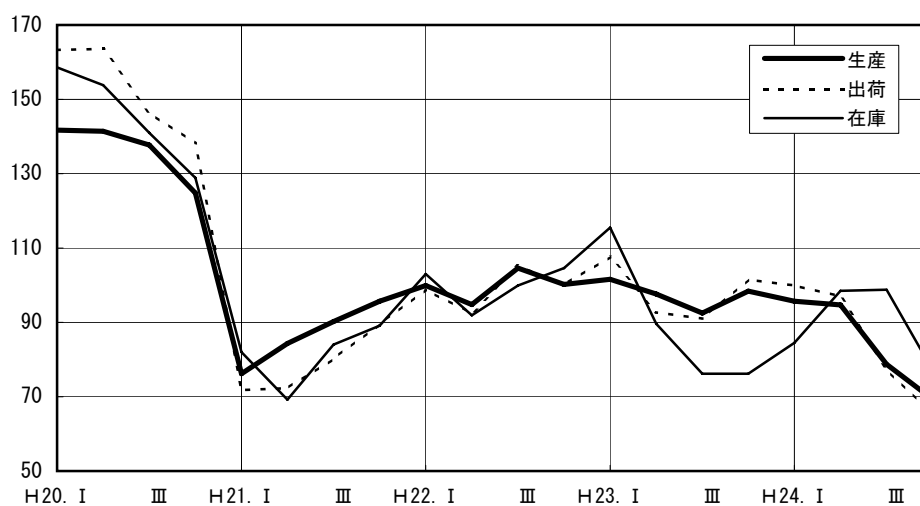


○ 電気機械関連工業 — 生産指数 84.1 前年比 14.0% の低下 —

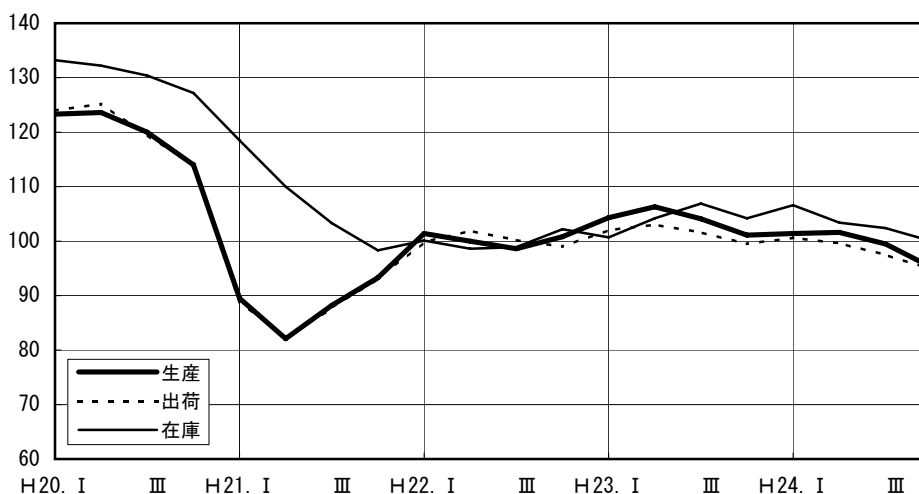


※電気機械関連工業＝電気機械工業，情報通信機械工業，電子部品・デバイス工業

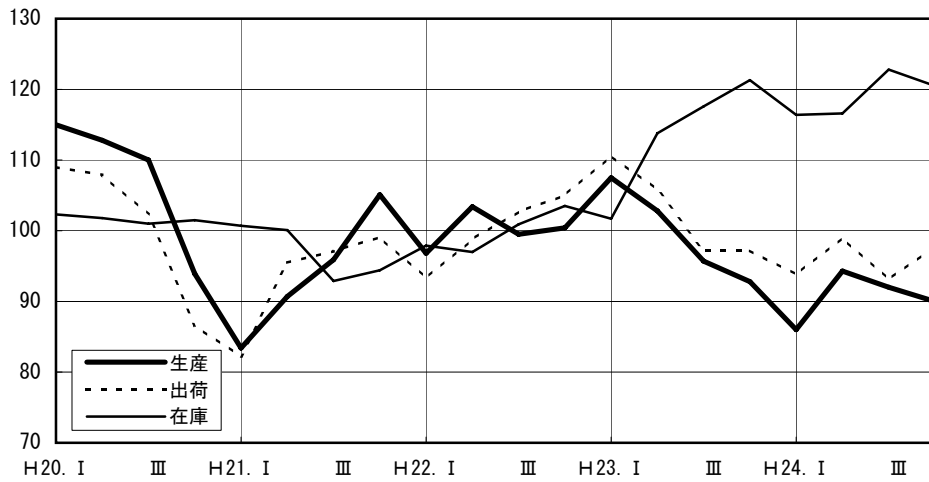
○ 輸送機械工業 — 生産指数 84.3 前年比 13.1% の低下 —



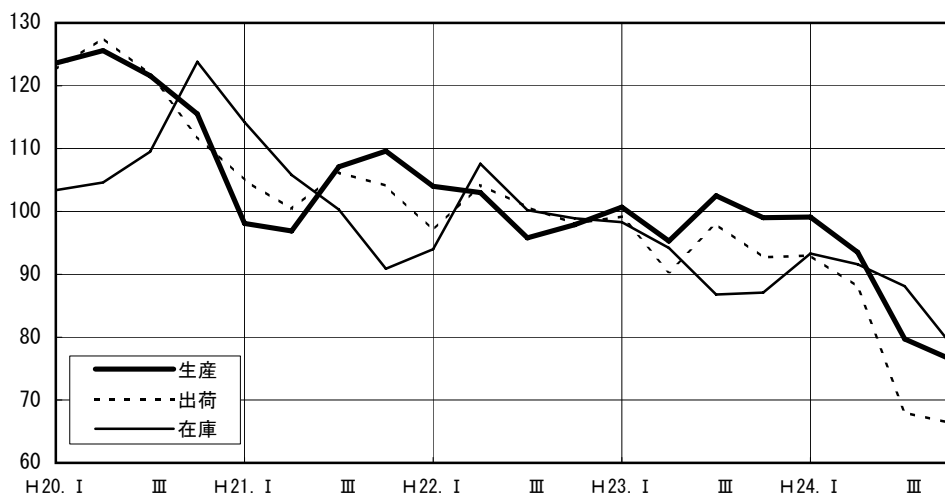
○ 窯業・土石製品工業 — 生産指数 99.7 前年比 3.9% の低下 —



○ 化学工業(医薬品を除く) — 生産指数 91.2 前年比 8.1% の低下 —



○ 石油・石炭製品工業 — 生産指数 87.5 前年比 11.7% の低下 —



○ 繊維工業(合成繊維) — 生産指数 85.9 前年比 16.1% の低下 —

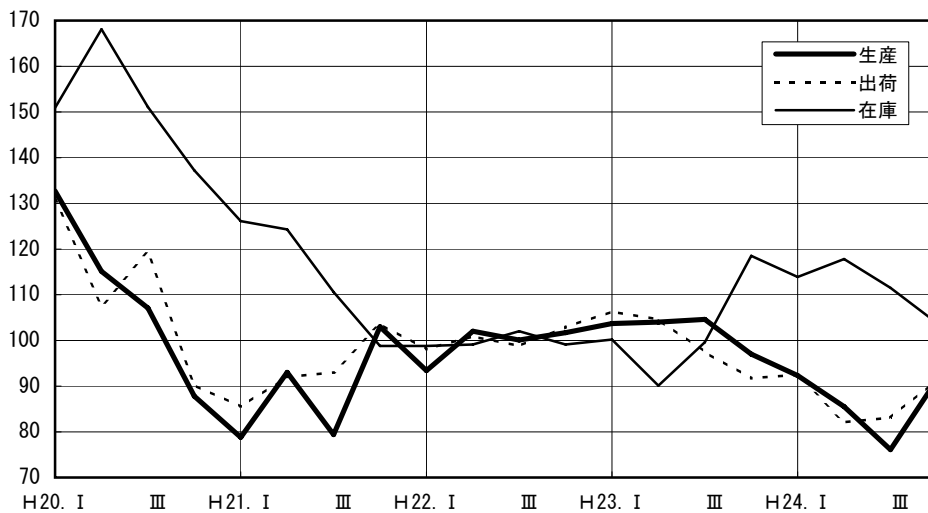


表3 業種分類鉱工業指数（平成24年）

分 類	生 産		出 荷		在 庫	
		前年比(%)		前年比(%)		前年比(%)
鉱工業総合	94.9	▲ 4.7	90.7	▲ 8.0	107.8	4.0
製造工業	94.9	▲ 4.7	90.7	▲ 8.0	107.8	4.0
鉄鋼業	98.2	1.0	98.7	1.1	111.8	11.5
非鉄金属工業	100.7	▲ 1.6	99.8	▲ 1.8	143.4	19.5
金属製品工業	106.2	5.1	106.1	4.8	118.5	6.5
はん用・生産用・業務用機械工業	113.9	4.7	113.0	4.1	128.4	6.2
はん用機械工業	109.1	9.6	108.2	7.6	127.5	▲ 4.1
生産用機械工業	119.8	▲ 0.6	121.1	▲ 0.1	134.6	7.9
業務用機械工業	109.4	11.9	98.2	7.2	105.2	9.9
電気機械工業	103.9	▲ 2.7	93.0	▲ 9.8	129.3	▲ 21.4
情報通信機械工業	64.9	▲ 24.7	49.6	▲ 21.6	101.3	▲ 2.1
電子部品・デバイス工業	86.5	▲ 13.1	79.6	▲ 18.7	-	-
輸送機械工業	84.3	▲ 13.1	83.9	▲ 14.8	88.2	▲ 3.1
窯業・土石製品工業	99.7	▲ 3.9	98.2	▲ 3.1	103.1	▲ 0.9
化学工業	91.0	▲ 4.0	95.7	▲ 3.6	119.2	4.9
石油・石炭製品工業	87.5	▲ 11.7	79.1	▲ 16.7	87.8	▲ 4.1
プラスチック製品工業	98.2	▲ 4.2	98.0	▲ 3.0	98.6	▲ 3.2
パルプ・紙・紙加工品工業	97.0	▲ 5.5	97.0	▲ 4.8	102.8	9.9
繊維工業	102.7	▲ 0.8	98.8	▲ 2.0	100.4	5.2
食料品工業	102.0	▲ 1.4	86.4	▲ 16.6	85.7	▲ 8.4
その他の工業	92.3	▲ 2.8	94.6	▲ 1.5	127.9	10.3
ゴム製品工業	93.2	▲ 4.4	91.5	▲ 4.4	101.2	▲ 1.4
家具工業	105.2	▲ 4.1	107.1	▲ 3.3	100.0	0.0
印刷業	70.8	▲ 2.6	70.8	▲ 2.6	-	-
木材・木製品工業	103.0	▲ 2.7	104.4	▲ 0.3	158.7	21.3
その他製品工業	110.8	5.8	110.7	5.9	114.9	1.2
鉱業	94.8	▲ 2.1	76.6	▲ 20.5	95.2	▲ 10.5
公益事業	126.7	14.0	111.4	5.5	-	-
産業総合	95.7	▲ 4.2	91.4	▲ 7.6	107.8	4.0
(参考) 電気機械関連工業	84.1	▲ 14.0	75.5	▲ 18.4	104.7	▲ 5.5

※（参考）電気機械関連工業＝電気機械工業、情報通信機械工業、電子部品・デバイス工業

表4 特掲業種分類鉱工業指数（平成24年）

分 類	生 産		出 荷		在 庫	
		前年比(%)		前年比(%)		前年比(%)
農業用機械	93.7	▲ 6.7	94.5	▲ 5.7	72.3	▲ 44.8
工作機械	142.4	0.7	142.5	0.8	155.8	27.1
自動車工業	81.7	▲ 16.6	83.9	▲ 14.8	88.2	▲ 3.1
造船業	90.3	▲ 4.7	—	—	—	—
化学工業（除、医薬品）	91.2	▲ 8.1	96.2	▲ 5.9	111.7	9.3
繊維工業（合成繊維）	85.9	▲ 16.1	87.0	▲ 13.3	119.2	4.9

※ 岡山県の経済的特性を踏まえ、上記6業種については特掲とした。

表5 特殊分類鉱工業指数（平成24年）

分 類	生 産		出 荷		在 庫	
		前年比(%)		前年比(%)		前年比(%)
鉱工業総合	94.9	▲ 4.7	90.7	▲ 8.0	107.8	4.0
最終需要財	95.8	▲ 4.7	87.0	▲ 12.7	101.2	2.1
投資財	109.0	4.5	113.8	6.2	122.8	10.3
資本財	110.1	5.6	119.6	9.0	125.8	10.5
建設財	105.9	1.7	109.4	4.0	121.0	10.3
消費財	89.6	▲ 9.3	78.9	▲ 18.9	92.6	▲ 1.7
耐久消費財	76.2	▲ 22.8	75.4	▲ 23.0	89.2	▲ 3.1
非耐久消費財	99.6	0.7	81.9	▲ 15.5	94.0	▲ 1.2
生産財	94.3	▲ 4.8	92.4	▲ 5.8	111.4	5.1
鉱工業用生産財	95.5	▲ 4.2	94.4	▲ 4.3	112.8	5.6
その他の生産財	79.8	▲ 12.4	82.4	▲ 14.2	99.8	0.3

(参考) 岡山県鉱工業指数の概要

本県においては、昭和26年から付加価値生産指数を、また昭和48年からは生産者出荷指数及び生産者製品在庫指数を加え、鉱工業指数として公表している。

指数の作成は、製造工業、鉱業及び公益事業からその産業を代表する品目を選定し、各品目について、毎月調査した生産、出荷及び在庫数量を基に品目別指数を作成し、その品目別指数と基準年次の付加価値額、出荷額及び在庫額のウェイトを利用して、各業種及び産業総合の指数を算出する。

なお、基準年次を平成22年として年報を作成している。

○ 生産・出荷・在庫指数の概要

(1) 指数の種類、基準年次、ウェイト算定基準及び品目数

指数種類	基準年次	ウェイト算定基準	採用品目数
生産指数(付加価値ウェイト)	平成22年	付加価値額	248
生産者出荷指数	〃	出荷額	244
生産者製品在庫指数	〃	在庫額	177

(2) 算式

ラスパイレス算式(基準時固定加重算術平均法)

(3) 分類

日本標準産業分類を基本とした業種分類と、財の用途に着目した特殊分類の2方法による。

「衣服・その他の繊維製品製造業」と「化学工業」のうち「化学繊維製造業」は「繊維工業」に組み替え、旧「電気機械工業」は「電気機械工業」、「情報通信機械工業」及び「電子部品・デバイス工業」に三分割した。「印刷業」を「製造業」に採用し、「ゴム製品工業」、「家具工業」、「印刷業」、「木材・木製品工業」及び「その他製品工業」の5種類を統合し「その他の工業」を設けた。

なお、平成22年基準より旧「一般機械工業」は「はん用機械工業」、「生産用機械工業」及び「業務用機械工業」に分割し、「精密機械工業」を「業務用機械工業」に組み入れた。

(4) 資料

主として経済産業省生産動態統計調査などの既存資料を利用し、既存資料のない53品目については、直接調査により収集している。

この平成24年鉱工業生産動向についてのお問い合わせは、下記までお願いいたします。

〒700-8570(専用郵便番号)
岡山県総合政策局統計調査課 経済統計班
TEL 086-226-7261

指 数 表

第1表	業種分類生産指数 (付加価値額ウエイト)
第2表	〃 出荷指数
第3表	〃 在庫指数
第4表	特殊分類生産指数 (付加価値額ウエイト)
第5表	〃 出荷指数
第6表	〃 在庫指数
第7表	特別掲載品目指数

第1表 業種分類生産指数（付加価値額ウェイト）

分類	鉱工業総合	製造工業								電気機械	情報通信	電子部品・デバイス工業	輸送機械	窯業・土石製品	化学工業
		鉄鋼業	非鉄金属業	金属製品	はん用機械・業務用機械	はん用工業用機械	生産工業用機械	業務工業用機械							
ウェイト	10000	9987.0	1094.9	113.3	318.9	900.3	446.9	402.2	51.2	40.9	96.3	436.9	2077.8	254.7	1283.6

原	指	数	24年														
			I期	II期	III期	IV期	1月	2月	3月	4月	5月	6月	7月	8月	9月	10月	11月
			94.9	94.9	98.2	100.7	106.2	113.9	109.1	119.8	109.4	103.9	64.9	86.5	84.3	99.7	91.0
			96.9	96.9	95.9	103.0	103.9	106.0	105.7	106.5	104.4	134.3	87.7	89.5	99.8	101.4	84.6
			96.4	96.4	103.1	102.4	106.5	107.8	111.0	105.4	99.3	90.5	54.1	89.6	86.8	99.0	89.0
			94.7	94.7	99.3	97.8	105.4	121.2	120.9	121.0	125.6	96.9	64.1	88.5	79.5	97.5	96.3
			91.5	91.5	94.5	99.6	109.1	120.7	98.9	146.5	108.3	93.8	53.5	78.3	71.2	100.9	93.9
			91.8	91.8	91.4	104.8	90.7	90.5	85.9	93.1	110.6	125.4	94.6	87.0	85.9	95.7	97.8
			98.0	98.1	91.1	98.9	110.6	120.5	124.1	116.7	119.3	133.5	93.5	87.0	103.1	102.8	83.2
			100.8	100.8	105.3	105.3	110.4	106.9	107.0	109.7	83.2	144.0	74.9	94.4	110.4	105.7	72.9
			94.2	94.2	98.5	101.2	105.1	103.4	109.1	98.6	92.4	98.0	53.8	85.8	87.8	98.0	81.4
			96.5	96.5	110.5	104.4	103.4	114.9	116.0	116.5	92.6	84.7	54.6	91.7	78.0	100.5	93.9
			98.4	98.4	100.4	101.5	110.9	105.1	107.8	101.0	112.8	88.8	53.8	91.4	94.6	98.6	91.7
			101.2	101.2	97.9	103.3	114.2	139.0	141.1	137.8	130.0	86.1	48.9	87.8	90.0	98.7	104.2
			90.7	90.7	102.4	90.2	98.9	105.4	113.2	94.8	120.6	97.7	65.3	89.3	69.1	97.7	97.4
			92.2	92.2	97.7	99.9	103.1	119.2	108.3	130.4	126.1	106.8	78.2	88.5	79.5	96.1	87.4
			92.0	92.0	99.1	106.7	115.1	114.7	117.8	108.4	137.2	93.4	70.3	92.1	72.7	103.7	94.4
			91.4	91.4	92.4	96.6	110.6	128.3	94.5	169.6	99.3	97.2	50.4	78.2	69.7	100.9	92.4
			91.1	91.1	91.9	95.4	101.6	119.0	84.3	161.5	88.4	90.9	39.9	64.5	71.3	98.1	95.0

季	節	調	整	済	指	数	24年														
							I期	II期	III期	IV期	1月	2月	3月	4月	5月	6月	7月	8月	9月	10月	11月
							97.2	97.3	97.1	103.4	104.1	109.0	111.3	107.2	105.1	121.3	90.4	98.3	95.7	101.4	87.9
							97.6	97.6	101.4	103.2	107.2	113.0	118.4	105.8	110.3	97.3	57.5	90.0	94.7	101.6	90.6
							93.3	93.3	97.1	97.1	103.8	118.5	112.0	128.6	112.4	102.3	54.6	82.4	78.7	99.5	92.8
							90.1	90.1	96.9	98.6	104.6	110.1	93.2	132.8	104.7	93.6	61.6	76.6	69.3	95.2	91.4
							97.7	97.8	96.4	103.1	101.4	104.4	104.5	102.7	114.1	121.2	108.1	101.6	96.1	101.0	91.8
							96.7	96.8	96.5	104.1	104.8	117.4	118.8	117.8	112.9	122.8	93.1	96.4	93.8	100.9	88.5
							97.2	97.2	98.4	103.1	106.1	105.2	110.5	101.1	88.4	119.8	70.1	96.9	97.2	102.4	83.5
							99.4	99.4	100.5	104.3	107.1	113.9	125.6	101.3	111.7	106.2	60.0	90.8	99.0	99.2	90.1
							98.4	98.4	105.1	103.3	106.7	117.9	130.5	108.6	112.4	94.4	56.3	89.7	94.1	105.2	93.5
							95.0	95.0	98.6	102.0	107.7	107.2	99.2	107.6	106.8	91.4	56.3	89.6	91.0	100.4	88.1
							95.6	95.6	95.9	101.4	106.8	126.9	115.5	148.0	114.6	93.4	50.8	82.9	84.6	98.8	95.1
							93.7	93.7	98.2	89.9	103.5	119.3	116.0	122.0	113.5	103.0	53.8	81.8	80.2	100.7	93.2
							90.5	90.5	97.1	100.1	101.1	109.2	104.5	115.8	109.0	110.5	59.1	82.4	71.2	98.9	90.1
							90.5	90.5	98.5	104.7	105.1	107.8	100.6	112.4	128.1	95.2	57.8	81.4	68.2	97.0	94.0
							90.9	90.9	97.6	97.2	101.8	124.0	91.5	169.5	101.7	98.0	64.5	77.2	67.7	94.5	90.8
							89.0	89.0	94.6	94.0	106.9	98.4	87.5	116.5	84.4	87.6	62.5	71.1	71.9	94.0	89.5

											鉦	公益事業	産業総合	電機機械関連工業(参考)	分類
石油炭工業品	プラスチック製品工業	パルプ・紙工業	繊維工業	食料工業品	その他業	ゴム製品業	家具工業	印刷業	木材工業製	その他の工業					
741.8	572.5	156.0	560.8	922.9	415.4	173.5	22.6	94.2	93.3	31.8	13.0	274.3	10274.3	574.1	ウェイト

87.5	98.2	97.0	102.7	102.0	92.3	93.2	105.2	70.8	103.0	110.8	94.8	126.7	95.7	84.1	24年	原 指 数
100.7	97.9	98.5	108.3	88.1	95.1	95.1	92.4	80.0	106.3	109.1	94.2	129.8	97.8	92.4	I期	
97.9	105.9	98.4	101.1	104.3	90.5	95.3	107.0	69.5	94.8	101.8	96.9	114.9	96.9	83.7	II期	
78.9	102.8	96.4	96.7	103.5	91.8	92.9	107.0	62.0	106.8	120.2	96.7	128.3	95.6	85.1	III期	
72.4	86.4	94.8	104.7	111.9	91.9	89.5	114.6	71.9	104.1	112.1	91.3	133.9	92.7	75.2	IV期	
100.8	89.8	95.1	101.7	86.2	87.7	87.8	85.9	59.2	108.6	111.7	89.5	122.4	92.6	91.0	1月	
96.0	96.2	94.5	108.2	90.3	95.8	95.2	92.1	82.5	107.2	108.2	90.6	141.9	99.2	91.4	2月	
105.2	107.7	106.0	115.0	87.8	101.8	102.2	99.2	98.3	103.2	107.4	102.4	125.0	101.5	94.7	3月	
93.7	99.2	99.5	102.5	107.3	91.6	94.8	103.0	83.0	87.8	102.4	92.2	106.2	94.5	81.3	4月	
102.2	109.1	94.5	101.7	99.0	86.8	92.4	110.1	66.6	86.8	99.1	100.2	102.2	96.7	84.9	5月	
97.8	109.3	101.1	99.0	106.7	93.0	98.7	107.9	58.8	109.7	103.8	98.2	136.2	99.4	84.9	6月	
89.2	109.3	105.0	99.2	105.0	95.7	99.1	109.4	66.0	106.8	123.2	99.0	131.3	102.0	81.2	7月	
77.1	96.5	89.5	96.1	104.5	89.7	89.7	107.3	60.6	104.9	119.5	96.2	144.1	92.1	85.9	8月	
70.5	102.5	94.7	94.9	100.9	90.1	89.8	104.2	59.3	108.8	117.8	94.8	109.5	92.6	88.1	9月	
71.9	89.5	94.9	102.5	101.8	91.3	93.8	113.0	72.1	98.0	100.0	90.5	131.8	93.1	88.5	10月	
68.9	85.7	95.4	105.8	112.7	94.1	91.7	121.1	75.0	105.1	112.8	92.0	124.7	92.3	74.9	11月	
76.4	84.0	94.0	105.9	121.2	90.2	82.9	109.7	68.7	109.2	123.6	91.4	145.1	92.6	62.2	12月	

														24年	季 節 調 整 指 数	
99.1	100.1	101.5	104.2	94.2	92.0	95.7	99.1	71.2	102.3	111.3	95.2	120.3	97.9	99.7		I期
93.5	96.9	98.0	101.1	100.4	95.8	98.2	108.0	70.5	107.7	111.2	97.9	127.5	98.2	85.6		II期
79.7	97.2	95.2	100.0	103.1	90.4	90.5	106.5	66.6	100.7	111.0	95.4	121.0	94.1	79.0		III期
76.4	95.7	92.9	104.0	109.8	91.8	87.2	107.0	75.4	103.9	113.0	90.8	135.1	91.4	74.6	IV期	
98.0	102.0	102.9	104.0	101.3	89.3	93.5	96.6	65.8	104.4	113.5	94.2	117.1	98.4	107.1	1月	
98.1	97.5	99.7	101.7	95.9	92.2	95.9	102.1	73.6	102.5	103.4	94.3	128.3	97.7	98.1	2月	
101.3	100.9	101.8	107.0	85.5	94.6	97.6	98.7	74.1	100.1	117.0	97.0	115.5	97.7	93.8	3月	
95.9	95.3	97.5	97.6	99.6	98.6	99.0	107.0	73.5	114.5	115.0	95.1	114.5	99.5	87.7	4月	
93.6	98.3	97.4	102.9	98.6	95.5	99.3	109.0	70.9	104.3	114.1	102.2	123.9	99.0	84.6	5月	
90.9	97.0	99.0	102.7	103.0	93.2	96.3	108.1	67.2	104.3	104.5	96.4	144.2	96.1	84.4	6月	
84.4	96.6	98.6	102.3	99.5	90.1	91.5	107.5	66.1	99.8	107.6	96.9	124.9	96.4	79.0	7月	
76.2	95.6	92.4	100.2	104.9	91.0	92.3	106.7	68.0	99.5	110.6	95.1	122.9	94.6	78.1	8月	
78.4	99.3	94.7	97.4	104.8	90.0	87.8	105.3	65.8	102.9	114.9	94.3	115.1	91.2	80.0	9月	
79.7	97.3	92.0	102.8	105.8	90.8	86.9	104.0	76.2	105.7	102.9	88.1	135.9	91.7	78.4	10月	
74.0	94.5	93.1	103.0	113.5	92.5	86.5	108.9	76.6	103.7	112.6	91.6	132.1	92.1	74.4	11月	
75.5	95.3	93.5	106.2	110.0	92.0	88.1	108.2	73.3	102.2	123.5	92.8	137.2	90.4	70.9	12月	

石油 炭製 業品・	製 品 工 業	紙 加 工 品 ・ 紙 工 業	織 維 工 業	工 食 料 業 品	工 そ の 他 業 の	工 ゴ ム 製 業 品	家 具 工 業	印 刷 業	品 木 材 工 ・ 木 業 製	製 そ の 工 業 他	鉦 業	公 益 事 業	産 業 総 合	電 機 機 械 関 連 工 業 (参 考)	分 類
79.1	98.0	97.0	98.8	86.4	94.6	91.5	107.1	70.8	104.4	110.7	76.6	111.4	91.4	75.5	24年
96.3	96.7	96.3	130.3	78.2	95.3	92.8	93.9	80.0	102.2	110.1	77.0	120.4	99.4	104.7	I期
91.3	104.5	98.5	103.7	86.7	89.9	93.0	108.7	69.5	94.4	91.3	77.2	105.8	93.9	82.1	II期
67.3	101.0	96.1	78.7	88.8	97.3	92.6	108.7	62.0	109.1	132.2	76.7	105.7	88.8	64.1	III期
61.5	90.0	97.1	82.7	91.8	95.8	87.6	117.0	71.9	111.7	109.2	75.6	113.7	83.4	51.1	IV期
94.8	86.1	91.4	108.8	73.1	89.1	87.7	87.1	59.2	101.7	109.4	75.5	114.8	93.2	100.4	1月
94.9	93.2	95.6	126.8	76.0	92.3	93.3	93.6	82.5	95.6	95.7	77.1	128.1	98.0	109.4	2月
99.1	110.7	101.8	155.2	85.6	104.4	97.4	100.9	98.3	109.4	125.3	78.3	118.2	106.9	104.3	3月
86.8	98.4	100.4	122.6	87.2	89.8	91.1	104.6	83.0	87.4	95.2	74.3	104.1	91.7	79.2	4月
96.8	104.3	96.7	104.9	84.7	89.2	92.6	111.8	66.6	89.6	102.1	79.4	95.2	94.9	83.1	5月
90.3	110.7	98.4	83.6	88.2	90.6	95.4	109.8	58.8	106.2	76.7	78.0	118.0	95.2	84.0	6月
82.9	111.9	103.8	74.3	95.1	101.0	98.2	111.5	66.0	108.1	141.2	77.2	101.6	95.5	60.9	7月
63.4	97.7	91.6	75.3	89.3	94.4	89.3	108.8	60.6	107.0	125.1	78.6	112.3	84.8	65.3	8月
55.7	93.3	93.0	86.4	82.0	96.5	90.3	105.9	59.3	112.2	130.4	74.3	103.2	86.1	66.1	9月
58.1	91.4	98.8	77.9	85.2	93.4	91.4	115.2	72.1	104.8	93.7	76.2	118.0	84.0	58.0	10月
60.6	92.6	97.9	83.5	86.4	96.1	89.0	123.9	75.0	110.5	102.2	76.2	106.1	82.6	52.9	11月
65.8	85.9	94.6	86.7	103.8	97.9	82.3	111.8	68.7	119.9	131.7	74.5	117.0	83.6	42.3	12月

															24年	原
93.0	101.9	99.4	101.3	88.1	94.0	93.3	99.3	71.2	103.3	109.2	78.5	111.1	97.9	108.7	I期	
88.0	97.6	98.5	97.3	86.3	97.9	97.5	109.5	70.5	106.0	107.5	79.3	114.1	96.0	84.6	II期	
68.0	95.6	94.3	96.7	86.0	93.3	89.6	107.8	66.6	102.3	117.7	75.6	104.1	87.2	61.3	III期	
66.3	94.3	94.7	98.1	86.1	93.9	84.6	108.2	75.4	108.5	108.0	72.7	112.4	84.0	50.3	IV期	
92.0	103.0	99.9	103.0	93.4	92.4	92.3	99.4	65.8	104.1	110.6	79.7	107.5	97.1	114.3	1月	
94.0	96.7	99.2	98.8	87.3	92.5	93.0	97.5	73.6	102.0	98.3	78.8	116.1	98.9	108.2	2月	
92.9	105.9	99.2	102.2	83.7	97.2	94.7	101.1	74.1	103.7	118.6	77.0	109.7	97.8	103.5	3月	
91.3	92.7	98.0	99.0	86.0	99.1	96.4	109.9	73.5	106.8	114.4	78.1	109.8	98.8	90.0	4月	
90.8	99.1	99.1	96.3	87.1	101.1	101.4	108.6	70.9	107.3	121.7	82.0	110.7	97.5	83.1	5月	
82.0	100.9	98.4	96.7	85.8	93.5	94.8	110.1	67.2	103.8	86.5	77.7	121.9	91.8	80.6	6月	
76.7	98.2	97.9	95.9	87.7	93.5	90.9	109.1	66.1	101.3	116.7	76.5	103.0	90.7	61.0	7月	
62.5	95.1	92.4	96.7	88.6	93.5	90.9	108.1	68.0	104.0	117.6	76.9	103.9	86.6	62.9	8月	
64.8	93.4	92.6	97.4	81.6	93.0	87.0	106.3	65.8	101.7	118.8	73.5	105.3	84.4	60.1	9月	
69.6	93.8	94.4	94.2	84.9	91.3	83.6	105.1	76.2	104.6	102.4	72.6	116.0	85.9	52.9	10月	
64.8	95.5	94.3	100.7	85.9	93.7	84.0	109.5	76.6	109.2	102.9	73.3	108.8	83.6	51.8	11月	
64.4	93.5	95.3	99.3	87.4	96.8	86.3	110.0	73.3	111.6	118.7	72.2	112.3	82.6	46.2	12月	

															24年	季
															節	
93.0	101.9	99.4	101.3	88.1	94.0	93.3	99.3	71.2	103.3	109.2	78.5	111.1	97.9	108.7		I期
88.0	97.6	98.5	97.3	86.3	97.9	97.5	109.5	70.5	106.0	107.5	79.3	114.1	96.0	84.6	II期	
68.0	95.6	94.3	96.7	86.0	93.3	89.6	107.8	66.6	102.3	117.7	75.6	104.1	87.2	61.3	III期	
66.3	94.3	94.7	98.1	86.1	93.9	84.6	108.2	75.4	108.5	108.0	72.7	112.4	84.0	50.3	IV期	
92.0	103.0	99.9	103.0	93.4	92.4	92.3	99.4	65.8	104.1	110.6	79.7	107.5	97.1	114.3	1月	
94.0	96.7	99.2	98.8	87.3	92.5	93.0	97.5	73.6	102.0	98.3	78.8	116.1	98.9	108.2	2月	
92.9	105.9	99.2	102.2	83.7	97.2	94.7	101.1	74.1	103.7	118.6	77.0	109.7	97.8	103.5	3月	
91.3	92.7	98.0	99.0	86.0	99.1	96.4	109.9	73.5	106.8	114.4	78.1	109.8	98.8	90.0	4月	
90.8	99.1	99.1	96.3	87.1	101.1	101.4	108.6	70.9	107.3	121.7	82.0	110.7	97.5	83.1	5月	
82.0	100.9	98.4	96.7	85.8	93.5	94.8	110.1	67.2	103.8	86.5	77.7	121.9	91.8	80.6	6月	
76.7	98.2	97.9	95.9	87.7	93.5	90.9	109.1	66.1	101.3	116.7	76.5	103.0	90.7	61.0	7月	
62.5	95.1	92.4	96.7	88.6	93.5	90.9	108.1	68.0	104.0	117.6	76.9	103.9	86.6	62.9	8月	
64.8	93.4	92.6	97.4	81.6	93.0	87.0	106.3	65.8	101.7	118.8	73.5	105.3	84.4	60.1	9月	
69.6	93.8	94.4	94.2	84.9	91.3	83.6	105.1	76.2	104.6	102.4	72.6	116.0	85.9	52.9	10月	
64.8	95.5	94.3	100.7	85.9	93.7	84.0	109.5	76.6	109.2	102.9	73.3	108.8	83.6	51.8	11月	
64.4	93.5	95.3	99.3	87.4	96.8	86.3	110.0	73.3	111.6	118.7	72.2	112.3	82.6	46.2	12月	

第3表 業種分類在庫指数

分類	鉱工業総合	製造工業									電気機械	情報通信	電子部品・デバイス工業	輸送機械	窯業・土石製品	化学工業
		鉄鋼業	非鉄金属業	金属製品	はん用工業	はん用工業	はん用工業	はん用工業	はん用工業	はん用工業						
ウェイト	10000	9989.9	1526.5	81.5	58.0	382.5	55.6	259.7	67.2	2.7	19.9	—	677.0	472.7	3069.0	

原指	数	24年														
		I期	II期	III期	IV期	1月	2月	3月	4月	5月	6月	7月	8月	9月	10月	11月
		107.8	107.8	111.8	143.4	118.5	128.4	127.5	134.6	105.2	129.3	101.3	—	88.2	103.1	119.2
		109.7	109.7	112.4	126.4	117.6	124.4	103.5	133.1	108.0	105.6	118.7	—	88.2	105.9	121.6
		102.3	102.3	113.6	113.8	122.5	115.9	119.2	124.9	78.8	140.3	71.1	—	90.0	99.7	108.4
		108.5	108.5	112.9	141.6	119.5	130.0	148.8	133.7	100.3	129.7	100.7	—	91.1	102.8	122.5
		110.7	110.8	108.3	191.7	114.4	143.2	138.5	146.7	133.6	141.6	114.9	—	83.4	103.9	124.4
		115.7	115.7	110.5	150.9	108.2	128.8	121.9	132.8	119.0	126.2	123.0	—	92.2	109.5	131.7
		114.2	114.2	120.3	101.4	119.0	136.2	115.6	145.2	118.2	106.9	115.0	—	97.3	106.7	127.7
		99.2	99.2	106.4	126.8	125.7	108.2	72.9	121.3	86.7	83.7	118.1	—	75.2	101.4	105.5
		98.6	98.6	104.1	122.1	122.6	110.1	98.5	119.9	81.7	112.4	99.8	—	78.9	99.1	103.9
		101.7	101.7	114.5	111.1	125.5	119.7	130.7	128.6	76.6	176.2	93.3	—	81.0	97.6	109.4
		106.7	106.7	122.3	108.3	119.5	118.0	128.4	126.1	78.1	132.2	20.3	—	110.2	102.3	111.9
		107.9	107.9	113.4	145.4	116.9	127.0	141.5	131.6	97.0	135.1	124.6	—	107.8	102.8	116.0
		110.0	110.0	116.1	143.9	119.3	128.2	162.7	128.7	98.0	143.6	128.9	—	93.3	101.5	126.4
		107.5	107.5	109.2	135.5	122.3	134.9	142.2	140.9	105.8	110.4	48.5	—	72.3	104.0	125.0
		109.5	109.6	110.4	150.5	122.1	145.7	159.9	147.5	126.8	187.1	168.9	—	79.4	102.7	121.2
		110.6	110.7	108.4	199.9	118.3	140.9	129.2	145.0	134.7	102.0	91.7	—	88.2	104.3	123.4
		112.1	112.1	106.2	224.7	102.9	143.1	126.3	147.7	139.2	135.6	84.0	—	82.6	104.7	128.5

季節調整指数	24年	24年														
		I期	II期	III期	IV期	1月	2月	3月	4月	5月	6月	7月	8月	9月	10月	11月
		107.3	107.3	113.1	114.0	115.1	123.2	111.9	132.2	96.0	116.6	118.6	—	84.5	106.6	116.4
		107.9	108.0	112.0	125.7	117.3	122.4	123.1	128.1	94.9	147.1	65.2	—	98.5	103.4	116.6
		109.6	109.6	114.2	142.8	123.1	131.3	134.7	137.5	108.0	123.3	82.5	—	98.8	102.4	122.8
		106.5	106.6	108.0	190.6	119.5	136.1	136.6	140.7	119.4	128.1	146.4	—	77.1	100.0	120.5
		107.5	107.5	110.6	117.7	109.4	121.0	123.5	127.7	95.5	116.8	122.3	—	76.6	106.9	120.8
		107.6	107.6	114.7	106.8	117.1	127.6	118.3	135.0	101.4	109.7	109.2	—	73.9	108.2	118.3
		106.8	106.9	114.0	117.4	118.7	121.1	93.8	133.8	91.0	123.3	124.4	—	102.9	104.6	110.1
		106.8	106.8	107.1	129.3	115.4	121.7	117.2	129.2	93.0	149.8	90.4	—	93.1	104.1	115.0
		106.0	106.2	109.8	116.0	121.6	121.5	126.6	127.7	93.8	161.5	81.0	—	95.3	102.7	115.5
		110.9	111.0	119.2	131.7	114.8	124.1	125.6	127.4	97.8	129.9	24.3	—	107.0	103.3	119.2
		110.2	110.1	113.9	152.3	120.8	127.3	138.2	134.4	106.7	120.0	98.3	—	101.0	103.9	120.7
		109.5	109.5	114.4	149.7	120.1	132.1	142.6	136.7	106.6	134.7	88.1	—	107.3	101.4	125.7
		109.1	109.1	114.4	126.5	128.3	134.6	123.2	141.5	110.8	115.1	61.0	—	88.2	101.9	122.0
		107.3	107.4	110.3	157.6	128.5	137.9	141.3	142.0	117.4	144.7	147.6	—	78.7	100.6	117.6
		106.3	106.4	108.5	203.0	117.0	132.7	130.1	137.0	121.5	106.3	142.6	—	79.8	99.9	121.8
		105.9	105.9	105.1	211.3	113.0	137.8	138.3	143.0	119.4	133.2	148.9	—	72.9	99.4	122.0

石油炭製品・工業	プラスチック工業	パルプ・紙工業	繊維工業	食料工業	その他	ゴム製品	家具工業	印刷業	木材工業	その他	鉱業	公益事業	産業総合	電気機械関連工業	分類
1001.6	493.5	85.5	1389.0	383.8	346.7	142.5	18.8	—	154.0	31.4	10.1	—	10000.0	22.6	ウェイト

87.8	98.6	102.8	100.4	85.7	127.9	101.2	100.0	—	158.7	114.9	95.2	—	107.8	104.7	24年	原 指 数
91.5	105.0	107.4	104.8	78.3	130.6	98.9	100.0	—	167.5	111.9	106.6	—	109.7	117.1	I期	
92.2	101.3	100.8	80.4	93.2	136.9	104.1	100.0	—	174.5	124.1	109.2	—	102.3	79.4	II期	
86.0	95.2	102.6	96.7	88.3	128.4	101.4	100.0	—	162.1	102.5	81.5	—	108.5	104.1	III期	
81.4	92.8	100.6	119.8	83.2	115.6	100.3	100.0	—	130.6	120.9	83.4	—	110.7	118.1	IV期	
101.7	104.4	107.6	117.5	77.2	122.4	98.0	100.0	—	151.3	104.7	107.3	—	115.7	123.4	1月	
88.4	107.8	102.8	107.5	78.3	140.3	97.2	100.0	—	187.4	129.4	104.3	—	114.2	114.0	2月	
84.4	102.7	111.9	89.3	79.4	129.1	101.4	100.0	—	163.9	101.6	108.1	—	99.2	114.0	3月	
90.6	101.7	104.0	80.9	95.2	136.2	105.1	100.0	—	173.8	114.6	110.9	—	98.6	101.3	4月	
90.2	102.8	97.2	78.2	92.2	134.5	102.4	100.0	—	173.2	110.6	108.3	—	101.7	103.2	5月	
95.7	99.4	101.1	82.0	92.1	140.1	104.7	100.0	—	176.4	147.1	108.4	—	106.7	33.6	6月	
95.7	95.4	101.1	90.0	88.7	135.0	103.4	100.0	—	172.7	113.9	80.5	—	107.9	125.9	7月	
82.2	92.8	98.5	98.9	87.2	129.1	101.9	100.0	—	162.6	105.6	78.8	—	110.0	130.6	8月	
80.2	97.3	108.2	101.3	89.0	121.2	98.9	100.0	—	151.1	88.0	85.2	—	107.5	55.9	9月	
85.1	96.3	102.4	112.1	87.2	120.8	99.8	100.0	—	146.0	105.2	84.3	—	109.5	171.1	10月	
77.4	91.6	98.5	119.8	88.3	119.8	101.1	100.0	—	137.5	130.4	84.3	—	110.6	92.9	11月	
81.8	90.5	100.8	127.5	74.0	106.2	100.0	100.0	—	108.4	127.1	81.5	—	112.1	90.2	12月	

															24年	
93.3	103.2	105.9	98.5	81.1	130.3	100.6	100.2	—	163.2	114.7	110.6	—	107.3	123.8	I期	季 節 調 整 指 数
91.6	99.8	100.2	98.3	89.5	134.1	103.1	99.9	—	170.9	113.7	105.3	—	107.9	82.5	II期	
88.1	95.3	102.5	101.2	86.3	124.7	99.7	99.9	—	154.1	105.2	81.6	—	109.6	89.5	III期	
78.7	95.8	102.8	102.9	85.4	122.3	101.3	100.1	—	145.2	125.9	83.4	—	106.5	118.4	IV期	
97.7	104.5	104.6	98.9	78.6	124.5	99.6	100.2	—	152.9	112.7	111.9	—	107.5	123.1	1月	
92.2	104.2	104.2	98.4	80.5	135.9	100.2	100.1	—	172.8	122.0	109.9	—	107.6	116.4	2月	
90.0	100.8	108.8	98.3	84.1	130.4	102.1	100.2	—	163.9	109.3	110.0	—	106.8	131.9	3月	
91.5	102.2	106.0	96.3	94.3	136.6	104.3	100.0	—	181.7	116.5	107.7	—	106.8	110.7	4月	
90.5	100.0	96.5	98.9	87.3	132.1	103.0	99.9	—	165.1	106.7	103.9	—	106.0	98.1	5月	
92.9	97.1	98.2	99.7	87.0	133.5	102.0	99.9	—	165.9	117.9	104.4	—	110.9	38.6	6月	
97.5	95.8	98.5	100.9	85.7	125.4	100.3	99.9	—	153.0	112.6	79.9	—	110.2	103.8	7月	
81.3	94.1	100.1	101.7	85.3	124.4	100.2	99.9	—	152.5	108.3	79.7	—	109.5	96.1	8月	
85.5	95.9	108.9	101.0	88.0	124.3	98.6	100.0	—	156.7	94.6	85.1	—	109.1	68.5	9月	
84.4	97.2	102.9	102.8	87.1	126.9	100.7	100.0	—	160.1	110.2	83.9	—	107.3	150.3	10月	
72.3	95.1	102.5	102.3	86.1	123.1	101.4	100.1	—	145.4	131.4	83.9	—	106.3	107.0	11月	
79.3	95.2	102.9	103.6	83.1	116.9	101.8	100.1	—	130.2	136.1	82.4	—	105.9	98.0	12月	

第4表 特殊分類生産指数（付加価値額ウェイト）

分類	鉱工業総合	生産財							生産財	生鉱工業財用	生その他の財
		最終需要財	投資財	資本財	建設財	消費財	消費財	消費財			
ウェイト	10000	3789.0	1199.9	875.1	324.8	2589.1	1102.0	1487.1	6211.0	5760.1	450.9

原指数	24年	94.9	95.8	109.0	110.1	105.9	89.6	76.2	99.6	94.3	95.5	79.8
	I期	96.9	98.9	105.3	103.7	109.5	96.0	101.7	91.7	95.6	95.6	96.4
II期	96.4	93.3	100.6	100.8	100.2	89.9	79.2	97.9	98.2	99.4	83.6	
III期	94.7	95.3	112.6	114.7	107.2	87.3	70.2	100.0	94.2	96.2	69.6	
IV期	91.5	95.4	117.4	121.3	106.8	85.2	53.6	108.6	89.1	90.7	69.6	
1月	91.8	88.7	90.8	85.6	104.6	87.7	85.6	89.2	93.7	94.0	90.0	
2月	98.0	102.2	118.4	120.0	114.0	94.7	101.6	89.5	95.5	95.6	94.5	
3月	100.8	105.9	106.7	105.4	110.0	105.6	117.9	96.5	97.7	97.2	104.6	
4月	94.2	93.6	99.8	100.7	97.3	90.7	75.1	102.2	94.6	95.5	83.6	
5月	96.5	90.9	103.7	105.8	98.0	84.9	72.7	94.0	99.9	101.1	85.0	
6月	98.4	95.5	98.3	95.8	105.2	94.1	89.8	97.4	100.2	101.7	82.1	
7月	101.2	103.8	126.8	133.4	109.0	93.2	78.6	104.0	99.5	101.2	78.2	
8月	90.7	88.4	98.4	95.6	106.1	83.8	62.2	99.8	92.0	94.0	66.8	
9月	92.2	93.7	112.7	115.0	106.6	84.9	69.7	96.2	91.2	93.4	63.8	
10月	92.0	91.8	112.2	114.6	105.5	82.3	55.8	102.0	92.1	93.6	74.0	
11月	91.4	95.8	120.1	124.8	107.2	84.5	51.4	109.0	88.7	90.3	67.8	
12月	91.1	98.7	120.0	124.6	107.8	88.8	53.5	114.9	86.5	88.1	66.9	

季節調整指数	24年	97.2	98.2	106.2	106.3	105.8	94.8	93.5	96.6	97.4	97.5	91.8
	I期	97.6	97.9	104.9	104.8	105.9	93.9	90.4	95.7	98.2	99.2	83.7
II期	93.3	94.4	113.2	115.5	107.1	86.3	68.1	100.4	91.8	93.4	71.9	
III期	90.1	91.4	107.3	108.3	103.5	83.8	53.3	106.0	89.1	90.6	71.7	
IV期	1月	97.7	99.7	101.5	100.0	106.1	97.7	95.0	99.6	97.7	98.3	89.5
2月	96.7	98.3	112.6	114.9	105.7	93.0	90.0	95.8	97.2	97.0	92.0	
3月	97.2	96.5	104.5	104.1	105.6	93.6	95.5	94.3	97.2	97.3	94.0	
4月	99.4	101.6	107.6	107.8	106.9	96.2	94.6	97.2	98.1	99.1	85.3	
5月	98.4	98.3	108.3	109.4	105.6	93.2	89.2	95.1	99.9	100.7	85.3	
6月	95.0	93.8	98.8	97.1	105.3	92.3	87.3	94.7	96.5	97.8	80.4	
7月	95.6	98.1	122.0	127.4	106.8	88.6	74.7	98.7	93.6	95.2	76.0	
8月	93.7	95.8	111.4	113.1	107.2	88.9	71.4	101.0	91.7	93.4	69.5	
9月	90.5	89.2	106.3	105.9	107.3	81.3	58.2	101.4	90.0	91.7	70.3	
10月	90.5	89.9	106.6	106.7	104.6	81.9	52.5	103.6	90.6	91.8	78.5	
11月	90.9	93.3	113.2	116.7	103.4	83.5	51.6	106.8	89.1	90.7	69.5	
12月	89.0	90.9	102.0	101.4	102.6	86.1	55.7	107.6	87.6	89.4	67.2	

第7表 特別掲載品目指数

分類	生産						
	農業用機械	工作機械	自動車工業	造船業	化学工業を除く	医薬品を除外	合成繊維
ウェイト	139.5	119.2	1435.8	642.0	1087.1	103.4	

出荷						
農業用機械	工作機械	自動車工業	造船業	化学工業を除く	医薬品を除外	合成繊維
87.8	85.7	1616.4	—	1574.7	85.9	

在庫						
農業用機械	工作機械	自動車工業	造船業	化学工業を除く	医薬品を除外	合成繊維
65.8	193.9	677.0	—	3069.0	202.7	

原指数	24年	93.7	142.4	81.7	90.3	91.2	85.9	94.5	142.5	83.9	—	96.2	87.0	72.3	155.8	88.2	—	111.7	119.2
	I期	101.9	167.5	103.1	92.5	85.1	93.2	102.0	167.7	106.3	—	91.5	101.0	88.0	148.4	88.2	—	112.3	121.6
II期	103.3	128.3	85.2	90.5	92.1	89.8	105.4	128.4	83.1	—	98.2	83.7	79.0	140.4	90.0	—	114.4	108.4	
III期	89.7	150.8	76.4	86.6	96.8	71.8	90.2	150.8	82.2	—	96.7	81.1	64.7	157.2	91.1	—	114.5	122.5	
IV期	79.8	123.0	62.2	91.5	90.9	88.8	80.3	123.0	63.9	—	98.6	82.2	57.4	177.1	83.4	—	105.6	124.4	
指数	1月	98.7	117.3	86.5	84.6	100.4	89.0	99.1	117.4	88.5	—	98.0	99.9	84.4	149.3	92.2	—	117.4	131.7
	2月	95.2	216.1	104.3	100.4	87.7	89.5	94.8	216.5	105.4	—	90.4	96.9	89.1	164.2	97.3	—	111.6	127.7
	3月	111.8	169.1	118.4	92.6	67.3	101.1	112.2	169.3	124.9	—	86.1	106.3	90.4	131.8	75.2	—	108.0	105.5
	4月	109.1	123.0	82.1	100.7	80.1	92.4	110.4	123.0	83.5	—	87.7	92.1	84.1	132.0	78.9	—	107.7	103.9
	5月	100.0	122.1	77.4	79.2	98.9	89.9	100.0	122.2	76.6	—	103.8	80.1	82.4	144.2	81.0	—	115.0	109.4
	6月	100.7	139.8	96.0	91.5	97.3	87.1	105.9	139.9	89.1	—	103.0	78.9	70.6	144.9	110.2	—	120.5	111.9
	7月	92.0	138.1	88.0	94.3	103.0	79.6	93.7	138.1	90.8	—	100.6	78.3	65.6	154.0	107.8	—	120.6	116.0
	8月	89.2	129.1	67.2	73.3	98.5	82.7	89.6	129.1	73.0	—	91.9	77.1	63.9	150.7	93.3	—	124.7	126.4
	9月	87.9	185.2	73.9	92.1	88.8	53.2	87.4	185.3	82.8	—	97.7	87.9	64.6	166.8	72.3	—	98.3	125.0
	10月	82.2	134.2	63.1	94.2	92.0	78.6	82.3	134.2	62.9	—	106.0	73.0	60.6	177.0	79.4	—	101.4	121.2
	11月	77.1	105.7	60.2	90.9	88.7	93.2	77.6	105.8	60.2	—	95.6	89.6	58.9	174.3	88.2	—	103.6	123.4
	12月	80.1	129.0	63.2	89.4	92.0	94.6	81.0	129.0	68.7	—	94.1	84.0	52.6	179.9	82.6	—	111.7	128.5

季節調整指数	24年	97.6	145.4	95.8	95.4	86.0	92.3	99.3	145.5	99.9	—	93.8	92.5	93.3	143.7	84.5	—	116.4	113.9
	I期	91.4	137.9	96.4	91.1	94.3	85.5	92.4	138.0	97.0	—	99.0	82.1	78.9	148.1	98.5	—	116.6	117.8
II期	98.0	149.8	74.6	88.0	92.0	76.1	101.4	149.9	77.4	—	93.1	83.1	62.3	164.1	98.8	—	122.8	111.5	
III期	92.4	126.1	60.9	87.0	90.0	91.4	90.0	126.1	65.2	—	97.8	91.4	56.4	167.7	77.1	—	120.5	103.8	
指数	1月	106.5	138.3	96.1	97.0	93.7	90.2	107.3	138.4	98.0	—	96.0	101.6	95.8	137.4	76.6	—	120.8	110.4
	2月	93.3	159.8	92.8	95.2	88.7	91.2	92.7	159.9	104.8	—	93.8	89.4	94.7	145.8	73.9	—	118.3	111.7
	3月	93.1	138.1	98.6	94.1	75.6	95.4	97.8	138.2	97.0	—	91.5	86.4	89.3	147.8	102.9	—	110.1	119.7
	4月	91.1	141.8	100.9	96.6	90.2	87.6	92.4	141.8	105.6	—	96.6	89.4	86.4	148.0	93.1	—	115.0	115.8
	5月	91.4	135.9	95.4	91.1	96.9	85.6	92.7	136.0	96.9	—	100.5	79.1	76.9	150.2	95.3	—	115.5	117.7
	6月	91.6	136.0	92.9	85.7	95.7	83.2	92.2	136.2	88.6	—	100.0	77.7	73.3	146.0	107.0	—	119.2	120.0
	7月	97.7	138.4	81.7	91.1	94.9	79.3	101.7	138.4	84.9	—	94.7	81.9	66.1	159.0	101.0	—	120.7	114.3
	8月	99.2	151.7	78.2	83.2	91.7	84.4	100.8	151.7	77.1	—	88.1	80.2	61.7	162.5	107.3	—	125.7	114.1
	9月	97.0	159.4	63.8	89.6	89.4	64.5	101.7	159.5	70.2	—	96.4	87.3	59.2	170.9	88.2	—	122.0	106.0
	10月	100.2	134.9	59.5	88.2	91.9	86.2	98.3	134.9	64.2	—	105.5	83.5	56.6	171.0	78.7	—	117.6	107.0
	11月	90.6	118.8	59.4	85.7	90.2	94.6	89.2	118.9	62.2	—	94.6	101.5	55.2	164.4	79.8	—	121.8	101.1
	12月	86.4	124.6	63.9	87.1	88.0	93.5	82.4	124.6	69.1	—	93.3	89.2	57.4	167.6	72.9	—	122.0	103.3