

# 平成22年の鉱工業生産動向 (年報速報)

岡山県鉱工業生産・出荷・在庫指数  
平成17年基準

～生産指数は、対前年比で上昇～

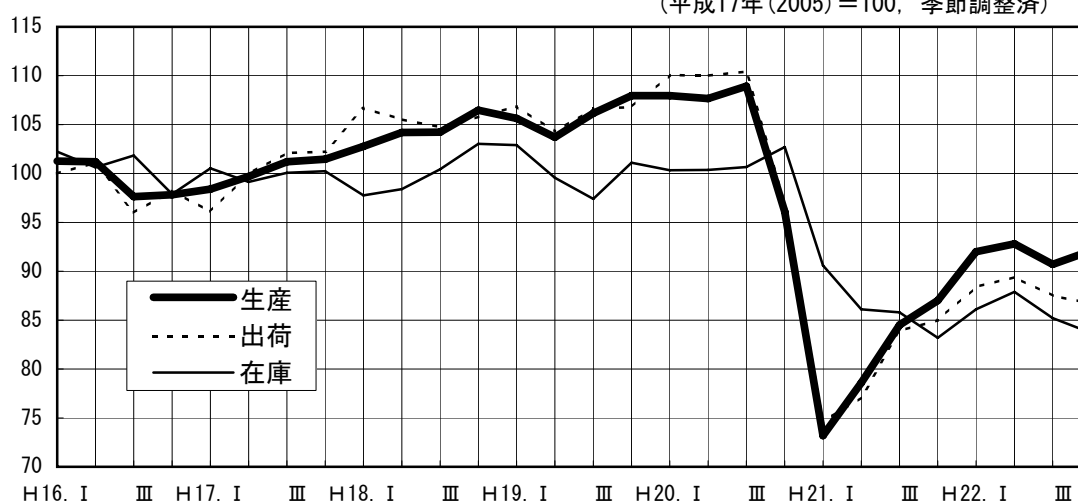
平成22年の岡山県鉱工業生産指数は、鉄鋼業，一般機械工業をはじめほとんどの業種で上昇した。その結果、生産指数は91.8で、前年比13.3%の上昇となった。

なお、出荷指数も前年より上昇したが、在庫指数は低下となった。

また、全国の平成22年鉱工業生産指数は94.4で、対前年比16.4%の上昇となった。

### 鉱工業生産・出荷・在庫指数の推移

(平成17年(2005)=100, 季節調整済)



岡山県総合政策局統計調査課

この平成22年の鉱工業生産動向についてのお問い合わせは、下記までお願いいたします。

〒700-8570（専用郵便番号）  
岡山県総合政策局統計調査課 経済統計班  
TEL 086-226-7261

# 目 次

I 平成22年の概要	
1 概 況	1
2 四半期の生産動向	2
II 主な業種別の動向	3
(参考) 岡山県鉱工業指数の概要	8

## 指 数 表 (平成22年の動向)

第1表 業種分類生産指数(付加価値額ウェイト)	1 1
第2表 業種分類生産者出荷指数	1 3
第3表 業種分類生産者製品在庫指数	1 5
第4表 特殊分類生産指数(付加価値額ウェイト)	1 7
第5表 特殊分類生産者出荷指数	1 8
第6表 特殊分類生産者製品在庫指数	1 9

# I 平成22年の概要

## 1 概 況

－ 生産、出荷指数は上昇、在庫指数は低下 －

### (1) 生産

前年比 13.3% の上昇となった。

業種別には、鉄鋼業、一般機械工業など21業種で上昇し、1業種で低下した。

### (2) 出荷

前年比 9.6% の上昇となった。

業種別には、輸送機械工業、鉄鋼業など17業種で上昇し、5業種で低下した。

### (3) 在庫

前年比 0.8% の低下となった。

業種別には、一般機械工業、繊維工業など13業種で低下し、6業種で上昇した。

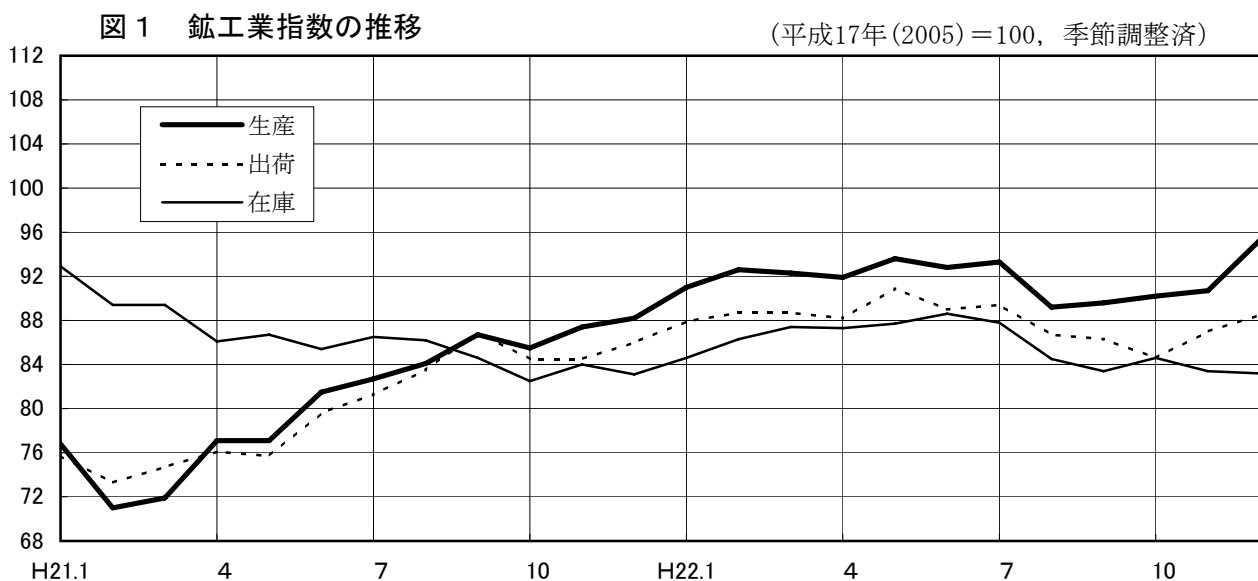


表1 鋳工業指数の推移

(平成17年(2005)=100)

	16年(2004)	17年(2005)	18年(2006)	19年(2007)	20年(2008)	21年(2009)	22年(2010)
生産	99.6	100.0	104.5	105.8	105.3	81.0	91.8
(前年比)	▲ 1.8	0.4	4.5	1.2	▲ 0.5	▲ 23.1	13.3
出荷	99.1	100.0	105.5	106.1	107.0	80.2	87.9
(前年比)	▲ 0.8	0.9	5.5	0.6	0.8	▲ 25.0	9.6
在庫	100.6	100.0	100.0	100.3	101.0	86.4	85.7
(前年比)	▲ 2.3	▲ 0.6	0.0	0.3	0.7	▲ 14.5	▲ 0.8

## 2 四半期の生産動向

—生産指数は、第Ⅰ期に92.0と大きく回復し、第Ⅳ期に92.1となっている—

### (1) 第Ⅰ期 (1～3月)

前期に比べ、鉄鋼業、輸送機械工業などが大きく上昇し、化学工業、精密機械工業などが低下した。その結果、前期比で5.7%と大きく上昇した。

### (2) 第Ⅱ期 (4～6月)

前期に比べ、化学工業、印刷業などが上昇し、電子部品・デバイス工業、電気機械工業などが低下した。その結果、前期比で0.9%の上昇となった。

### (3) 第Ⅲ期 (7～9月)

前期に比べ、鉄鋼業、電子部品・デバイス工業などが低下し、輸送機械工業、一般機械工業などが上昇した。その結果、前期比で2.3%の低下となった。

### (4) 第Ⅳ期 (10～12月)

前期に比べ、鉄鋼業、一般機械工業が上昇し、輸送機械工業、印刷業などが低下した。その結果、前期比で1.5%の上昇となった。

表2 四半期別鉱工業指数の推移

(平成17年(2005)=100, 季節調整済)

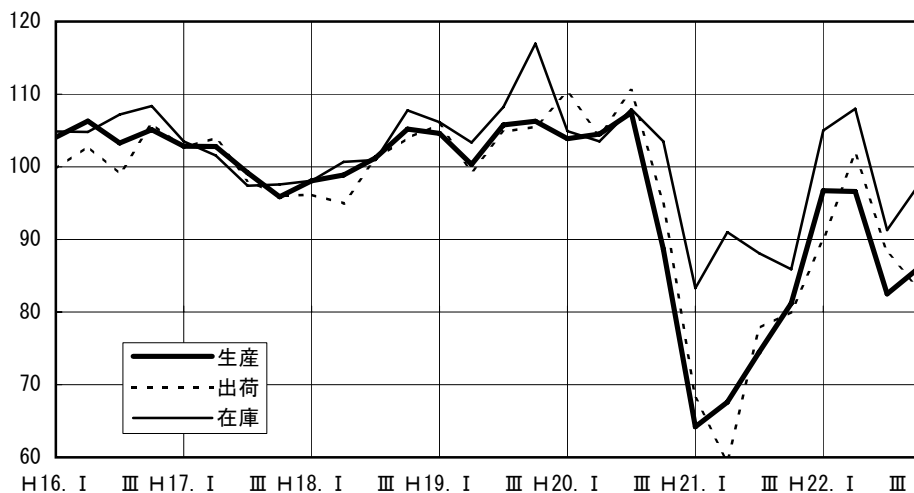
	平成21年 (2009)				平成22年 (2010)			
	第Ⅰ期	第Ⅱ期	第Ⅲ期	第Ⅳ期	第Ⅰ期	第Ⅱ期	第Ⅲ期	第Ⅳ期
生産	73.2	78.6	84.5	87.0	92.0	92.8	90.7	92.1
(前期比)	▲ 15.9	7.4	7.5	3.0	5.7	0.9	▲ 2.3	1.5
(前年同期比)	▲ 34.2	▲ 27.7	▲ 21.1	▲ 8.0	23.6	17.3	9.1	5.9
出荷	74.6	77.1	83.9	85.0	88.4	89.4	87.5	86.7
(前期比)	▲ 12.2	3.4	8.8	1.3	4.0	1.1	▲ 2.1	▲ 0.9
(前年同期比)	▲ 33.9	▲ 30.5	▲ 22.4	▲ 11.6	15.6	15.0	6.8	2.5
在庫	90.6	86.1	85.8	83.2	86.1	87.9	85.2	83.7
(前期比)	8.9	▲ 5.0	▲ 0.3	▲ 3.0	3.5	2.1	▲ 3.1	▲ 1.8
(前年同期比)	▲ 10.2	▲ 15.5	▲ 14.4	▲ 17.8	▲ 5.1	2.1	▲ 1.1	1.0

注1：前年同期比は原指数で比較

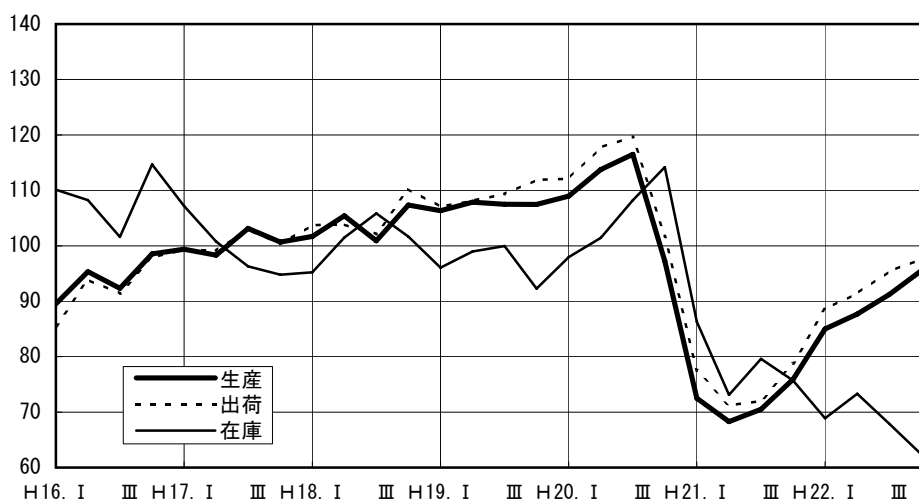
注2：第Ⅰ期は「1～3月」、第Ⅱ期は「4～6月」、第Ⅲ期は「7～9月」、第Ⅳ期は「10～12月」

## II 主な業種別の動向

○鉄鋼業 — 生産指数 90.1 前年比 25.0% の上昇 —

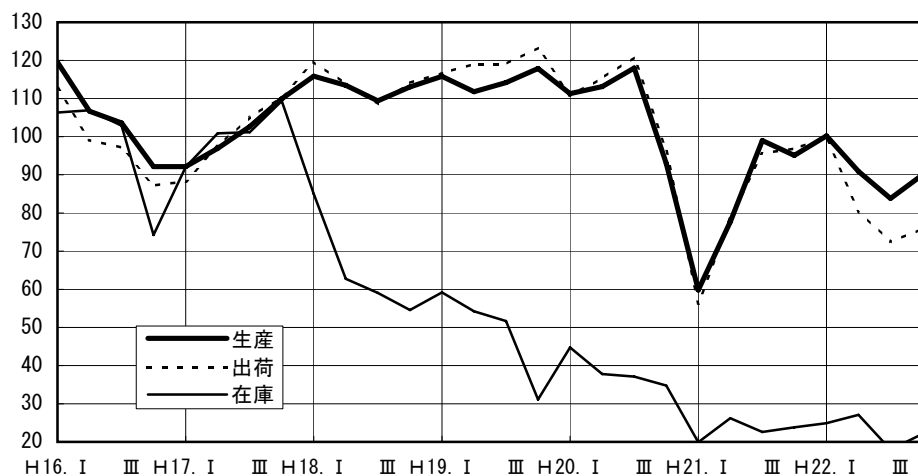


○一般機械工業 — 生産指数 90.0 前年比 25.2% の上昇 —



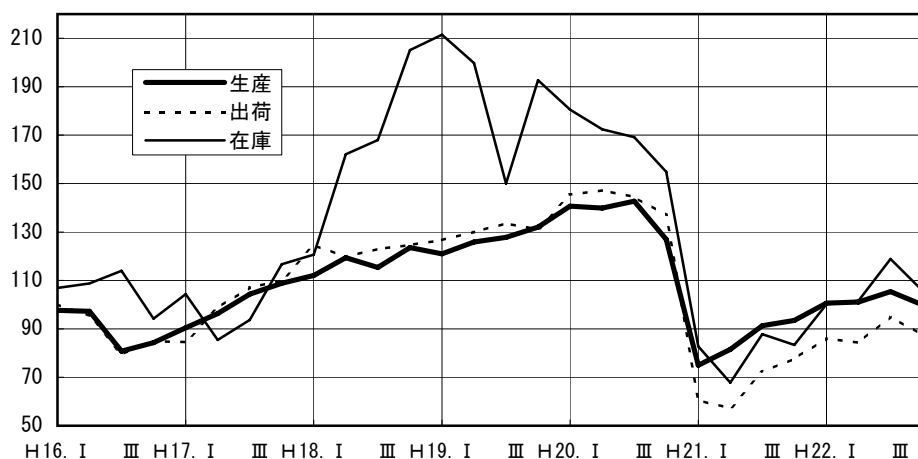
- ・工作機械  
生産指数 55.8  
前年比 26.0%上昇
- ・農業用機械  
生産指数 91.1  
前年比 2.5%低下

○電気機械関連工業 — 生産指数 90.6 前年比 8.4% の上昇 —



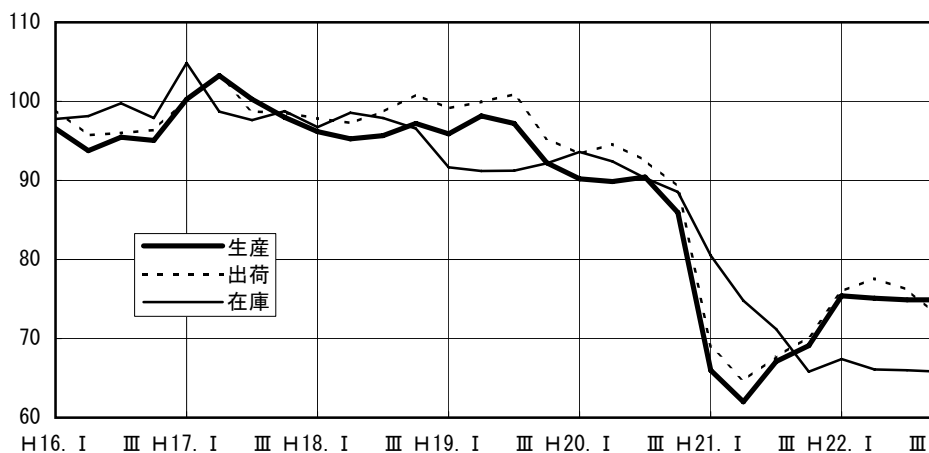
※電気機械関連工業＝電気機械工業，情報通信機械工業，電子部品・デバイス工業

○輸送機械工業 — 生産指数 101.8 前年比 19.1% の上昇 —

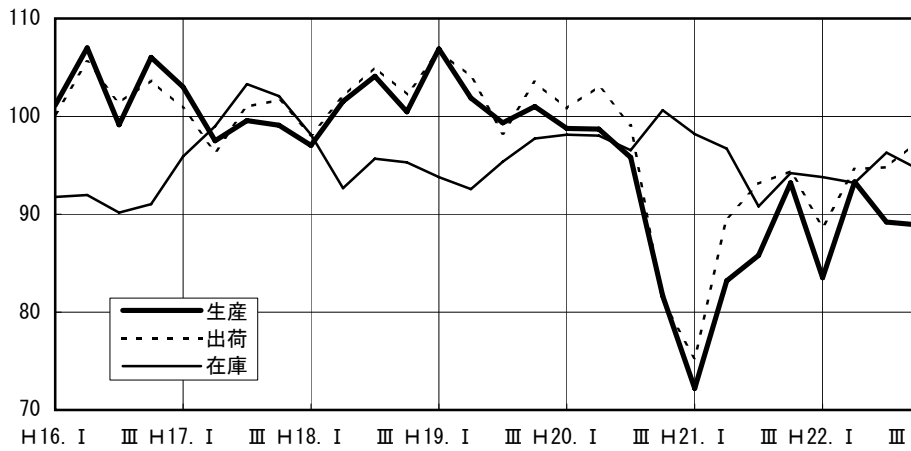


- ・自動車工業  
生産指数 91.1  
前年比 33.4%上昇
- ・造船業  
生産指数 135.9  
前年比 3.3%低下

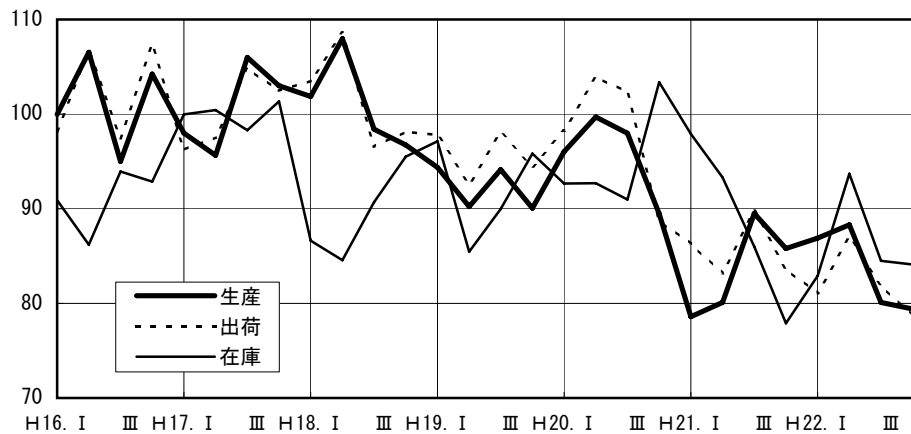
○窯業・土石製品工業 — 生産指数 75.0 前年比 13.5% の上昇 —



○化学工業(医薬品を除く) — 生産指数 89.0 前年比 6.6% の上昇 —



○石油・石炭製品工業 — 生産指数 83.6 前年比 0.4% の上昇 —



○繊維工業(合成繊維) — 生産指数 70.6 前年比 12.8% の上昇 —

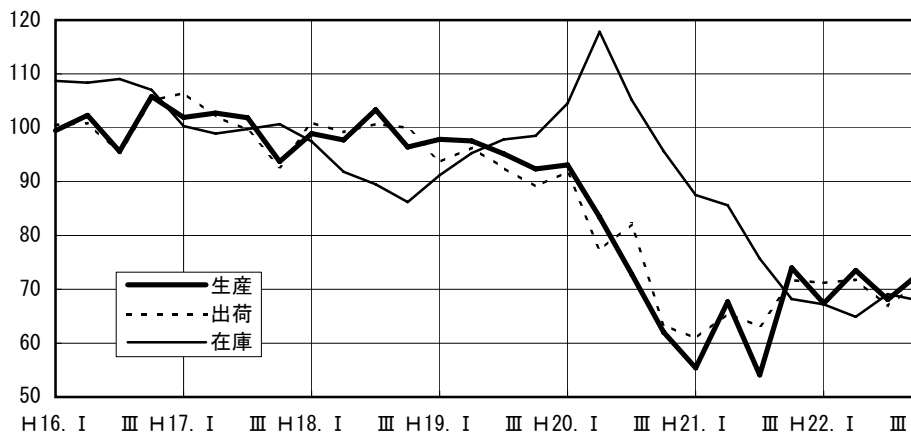




表3 業種分類鉱工業指数（平成22年）

分 類	生 産		出 荷		在 庫	
		前年比		前年比		前年比
鉱工業総合	91.8	13.3	87.9	9.6	85.7	▲ 0.8
製造工業	91.8	13.3	87.9	9.6	85.6	▲ 0.9
鉄鋼業	90.1	25.0	90.7	26.3	100.3	14.9
非鉄金属工業	111.3	0.5	109.2	1.5	66.8	▲ 11.8
金属製品工業	89.0	10.0	73.3	1.2	102.1	12.8
一般機械工業	90.0	25.2	93.4	24.7	68.0	▲ 13.6
電気機械工業	70.2	2.8	68.4	▲ 2.1	22.9	0.4
情報通信機械工業	96.5	17.3	99.9	21.1	-	-
電子部品・デバイス工業	100.3	9.5	87.0	▲ 2.7	-	-
輸送機械工業	101.8	19.1	88.9	32.1	106.6	31.0
精密機械工業	79.6	▲ 2.0	80.9	0.5	66.1	▲ 25.2
窯業・土石製品工業	75.0	13.5	75.5	11.0	66.3	▲ 9.1
化学工業	93.9	7.6	97.0	7.3	94.5	▲ 0.6
石油・石炭製品工業	83.6	0.4	82.2	▲ 4.0	86.3	▲ 2.4
プラスチック製品工業	96.9	12.3	93.6	11.0	108.4	7.1
パルプ・紙・紙加工品工業	97.3	11.8	98.3	13.0	83.3	▲ 9.1
繊維工業	66.1	4.4	66.2	▲ 1.2	71.6	▲ 15.0
食料品工業	102.1	0.9	98.4	▲ 3.1	86.6	▲ 6.7
その他の工業	87.5	16.4	89.2	14.1	101.7	▲ 4.6
ゴム製品工業	86.3	24.4	87.6	19.3	108.0	▲ 6.3
家具工業	80.5	5.9	76.0	7.2	34.6	0.0
印刷業	102.5	27.2	102.5	27.2	-	-
木材・木製品工業	79.9	5.1	86.6	5.2	132.8	▲ 3.0
その他製品工業	79.1	2.9	85.8	0.7	92.3	▲ 4.1
鉱業	90.7	10.6	91.4	10.3	131.0	▲ 4.9
公益事業	123.7	12.6	195.8	45.7	-	-
産業総合	92.1	12.0	90.0	10.7	85.7	▲ 0.8
(参考) 電気機械関連工業	90.6	8.4	81.0	▲ 1.9	22.9	0.4

※（参考）電気機械関連工業＝電気機械工業、情報通信機械工業、電子部品・デバイス工業

表4 特掲業種分類鉱工業指数（平成22年）

分 類	生 産		出 荷		在 庫	
		前年比		前年比		前年比
農 業 用 機 械	91.1	▲ 2.5	89.6	▲ 0.7	65.7	36.3
工 作 機 械	55.8	26.0	55.8	26.0	83.6	▲ 28.3
自 動 車 工 業	91.1	33.4	88.9	32.1	106.6	31.0
造 船 業	135.9	▲ 3.3	—	—	—	—
化学工業（除、医薬品）	89.0	6.6	94.0	6.7	94.5	▲ 0.6
繊維工業（合成繊維）	70.6	12.8	70.2	8.0	67.3	▲ 15.1

※ 岡山県の経済的特性を踏まえ、上記6業種については特掲とした。

表5 特殊分類鉱工業指数（平成22年）

分 類	生 産		出 荷		在 庫	
		前年比		前年比		前年比
鉱 工 業 総 合	91.8	13.3	87.9	9.6	85.7	▲ 0.8
最 終 需 要 財	83.9	8.7	82.5	8.6	79.8	▲ 1.0
投 資 財	74.6	4.0	72.2	6.8	87.9	3.0
資 本 財	77.2	5.0	73.2	12.1	74.6	▲ 9.7
建 設 財	72.0	2.9	71.3	2.6	99.0	13.0
消 費 財	90.5	11.6	87.2	9.3	76.1	▲ 3.1
耐 久 消 費 財	85.2	34.8	82.1	28.5	73.0	26.5
非 耐 久 消 費 財	93.9	1.3	91.3	▲ 1.5	77.7	▲ 12.5
生 産 財	96.4	15.9	91.4	10.1	89.8	▲ 0.9
鉱工業用生産財	97.1	17.0	92.5	12.5	88.2	▲ 0.8
そ の 他 の 生 産 財	87.7	2.5	86.1	▲ 0.8	101.7	▲ 1.4

## (参考) 岡山県鉱工業指数の概要

本県においては、昭和26年から付加価値生産指数を、また昭和48年からは生産者出荷指数及び生産者製品在庫指数を加え、鉱工業指数として公表している。

指数の作成は、製造工業、鉱業及び公益事業からその産業を代表する品目を選定し、各品目について、毎月調査した生産、出荷及び在庫数量を基に品目別指数を作成し、その品目別指数と基準年次の付加価値額、出荷額及び在庫額のウェイトを利用して、各業種及び産業総合の指数を算出する。

なお、基準年次を平成17年として年報（速報）を作成している。

### ○ 生産・出荷・在庫指数の概要

#### (1) 指数の種類、基準年次、ウェイト算定基準及び品目数

指数種類	基準年次	ウェイト算定基準	採用品目数
生産指数（付加価値ウェイト）	平成17年	付加価値額	289
生産者出荷指数	〃	出荷額	286
生産者製品在庫指数	〃	在庫額	204

#### (2) 算式

ラスパイレス算式（基準時固定加重算術平均法）

#### (3) 分類

日本標準産業分類を基本とした業種分類と、財の用途に着目した特殊分類の2方法による。なお、「衣服・その他の繊維製品製造業」と「化学工業」のうち「化学繊維製造業」は「繊維工業」に組み替え、また、旧「電気機械工業」は「電気機械工業」、「情報通信機械工業」及び「電子部品・デバイス工業」に三分割し、「印刷業」を「製造業」に採用し、「ゴム製品工業」、「家具工業」、「印刷業」、「木材・木製品工業」及び「その他製品工業」の5種類を統合し「その他の工業」を設け、参考系列であった「出版業」は採用をとりやめた。

なお、平成17年基準より「皮革製品工業」は「その他製品工業」に組み入れた。

#### (4) 資料

主として経済産業省生産動態統計調査などの既存資料を利用し、既存資料のない60品目については、直接調査により収集している。



# 指 数 表

第1表 (1/2) 業種分類生産指数 (付加価値額ウェイト)

分類	鉱工業	製造工業	鉄鋼業	非鉄金属工業	金属製品工業	一般機械工業	電気機械工業	情報通信機械工業	電子部品・デバイス工業	輸送機械工業	精密機械工業	窯業・土石製品工業	化学工業	石油・石炭製品工業	プラスチック製品工業	パルプ・紙・紙加工工業	繊維工業	食料品工業
	総合																	
ウェイト	10000.0	9991.1	1720.9	103.6	319.5	846.8	265.8	58.9	525.8	1623.9	55.7	402.3	1290.8	210.8	430.6	125.5	602.6	890.6
22年	91.8	91.8	90.1	111.3	89.0	90.0	70.2	96.5	100.3	101.8	79.6	75.0	93.9	83.6	96.9	97.3	66.1	102.1
22年Ⅰ期	88.0	88.0	91.7	106.8	85.3	81.0	64.3	108.8	98.5	100.2	66.8	73.1	84.4	85.6	93.0	93.0	66.1	92.1
Ⅱ期	90.1	90.1	94.3	110.5	86.8	84.8	61.1	98.2	103.6	91.4	70.5	72.2	92.6	91.1	98.0	98.3	66.9	101.7
Ⅲ期	94.5	94.5	87.8	113.1	91.8	92.5	81.3	77.1	101.4	107.8	89.4	72.9	101.6	80.7	101.1	99.4	63.8	106.5
Ⅳ期	94.6	94.6	86.6	114.8	91.9	101.7	74.1	102.0	97.5	107.5	91.6	81.7	97.0	77.0	95.5	98.6	67.4	108.2
22年1月	83.0	83.0	85.5	112.8	82.1	69.4	45.2	99.6	87.8	86.1	69.5	71.7	104.7	87.1	86.6	89.7	65.0	75.2
2月	86.6	86.6	87.7	103.7	78.1	82.1	75.9	132.9	102.1	100.9	67.1	70.9	83.0	80.6	89.1	88.2	63.8	86.7
3月	94.3	94.3	101.9	103.8	95.8	91.4	71.7	93.8	105.5	113.7	63.8	76.8	65.4	89.1	103.2	101.1	69.6	114.4
4月	86.9	86.9	93.3	110.4	90.4	79.7	60.0	106.9	101.2	88.9	60.3	77.3	74.1	83.4	96.1	100.9	71.4	105.1
5月	87.9	87.9	97.1	112.0	78.5	79.2	51.0	94.8	105.1	83.0	67.0	67.3	100.5	95.3	96.7	93.9	64.7	92.7
6月	95.4	95.4	92.6	109.2	91.6	95.6	72.4	93.0	104.4	102.4	84.3	72.1	103.2	94.7	101.1	100.1	64.5	107.2
7月	98.4	98.4	92.5	112.3	95.7	98.7	76.3	88.6	105.7	109.1	87.9	74.3	105.4	84.3	102.4	102.3	65.4	117.6
8月	88.7	88.7	85.2	109.8	87.4	83.8	76.3	74.6	100.4	90.1	88.4	71.4	100.0	82.0	96.4	91.3	65.5	100.4
9月	96.3	96.3	85.6	117.1	92.4	95.1	91.2	68.1	98.2	124.3	91.8	73.1	99.3	75.9	104.4	104.6	60.5	101.4
10月	93.0	93.0	85.6	115.5	95.0	90.1	76.8	77.5	96.3	113.6	93.5	80.3	95.3	65.2	95.7	99.2	64.7	101.0
11月	93.4	93.4	82.6	113.8	98.2	92.7	81.0	114.9	97.2	109.5	87.2	83.1	94.0	77.7	95.8	98.9	68.6	103.5
12月	97.3	97.3	91.7	115.1	82.5	122.3	64.6	113.7	99.1	99.4	94.2	81.6	101.7	88.1	94.9	97.6	68.9	120.2
22年Ⅰ期	92.0	92.0	96.7	108.2	90.8	85.0	73.3	112.0	113.0	100.6	71.4	75.4	90.2	86.9	96.9	95.6	65.4	99.8
Ⅱ期	92.8	92.8	96.6	112.3	85.6	87.7	62.2	100.7	103.4	101.1	77.2	75.1	96.2	88.3	97.2	99.4	67.4	99.8
Ⅲ期	90.7	90.7	82.5	112.8	89.1	91.2	68.5	80.8	92.7	105.4	79.1	74.9	93.6	80.1	97.0	98.4	64.6	103.0
Ⅳ期	92.1	92.1	86.1	112.0	92.3	95.5	78.5	91.5	94.4	99.9	90.0	74.9	94.6	79.4	97.3	96.0	67.4	105.0
22年1月	91.0	91.0	92.5	110.6	95.8	81.1	59.7	108.7	108.8	97.9	72.7	76.3	102.9	86.1	96.3	95.1	67.4	87.1
2月	92.6	92.6	97.2	111.3	83.7	87.7	87.0	124.4	116.1	99.9	73.2	74.5	93.5	88.0	95.6	94.2	64.1	99.7
3月	92.3	92.3	100.5	102.7	92.8	86.3	73.1	102.8	114.0	104.0	68.4	75.4	74.3	86.6	98.9	97.6	64.6	112.5
4月	91.9	91.9	102.0	115.7	89.1	81.4	57.1	116.3	104.5	100.2	72.3	77.4	88.2	87.6	98.0	100.9	68.2	99.6
5月	93.6	93.6	95.9	110.7	81.3	88.7	62.5	96.4	107.7	101.6	76.7	73.4	102.8	90.5	97.1	100.0	67.2	97.9
6月	92.8	92.8	92.0	110.5	86.3	92.9	67.0	89.4	97.9	101.6	82.6	74.6	97.5	86.8	96.4	97.3	66.7	101.9
7月	93.3	93.3	88.5	110.4	88.0	96.7	67.2	84.2	96.7	106.2	79.3	75.3	94.3	79.0	95.9	98.0	66.5	106.0
8月	89.2	89.2	79.2	109.5	89.9	90.4	70.7	78.8	94.0	106.1	78.5	74.9	92.4	78.5	96.7	98.0	66.8	102.1
9月	89.6	89.6	79.9	118.4	89.3	86.4	67.6	79.3	87.5	104.0	79.5	74.4	94.0	82.9	98.5	99.3	60.4	100.9
10月	90.2	90.2	80.7	110.8	89.6	89.5	71.8	80.9	90.2	104.4	85.2	74.8	93.7	75.5	93.5	97.2	67.1	102.0
11月	90.7	90.7	82.6	113.2	95.9	88.4	86.2	93.4	91.9	98.1	91.6	75.6	95.0	79.5	97.6	96.3	67.5	103.2
12月	95.3	95.3	94.9	112.1	91.4	108.5	77.4	100.2	101.1	97.2	93.2	74.2	95.0	83.3	100.7	94.5	67.7	109.9

第1表 (2/2) 業種分類生産指数 (付加価値額ウェイト)

分類	業種						鉱業	公益事業	産業総合	(参考) 電気機械 関連工業	特 掲					
	その他の 工業	ゴム製品 工業	家具工業	印刷業	木材・木 製品工業	その他 製品工業					農業用 機械	工作機械	自動車 工業	造船業	医薬品を 除く 化学工業	合成繊維
ウェイト	517.0	168.6	56.9	127.7	69.6	94.2	8.9	455.6	10455.6	850.5	59.8	115.7	1237.6	386.0	1097.4	189.2
22年	87.5	86.3	80.5	102.5	79.9	79.1	90.7	123.7	93.2	90.6	91.1	55.8	91.1	135.9	89.0	70.6
22年Ⅰ期	82.7	84.8	70.1	92.3	80.3	75.4	92.2	118.1	89.3	88.5	95.2	49.5	88.9	136.5	80.8	67.9
Ⅱ期	85.9	83.3	78.2	111.1	75.9	68.1	89.1	108.8	90.9	89.9	112.1	46.9	76.9	138.1	88.3	76.8
Ⅲ期	91.0	87.6	82.6	108.3	82.5	85.3	92.0	138.1	96.4	93.4	78.4	56.5	101.6	128.0	96.1	68.0
Ⅳ期	90.4	89.6	91.3	98.3	80.7	87.4	89.3	129.8	96.1	90.5	78.7	70.3	97.1	140.9	90.7	69.6
22年1月	79.5	83.9	66.0	86.6	75.6	72.8	87.6	113.4	84.4	75.3	78.6	31.6	77.3	114.4	103.5	68.0
2月	81.8	78.7	68.8	92.9	78.1	82.8	89.6	104.7	87.4	96.1	99.0	52.0	84.8	152.4	79.8	63.1
3月	86.9	91.9	75.4	97.4	87.3	70.6	99.4	136.3	96.1	94.1	107.9	65.0	104.6	142.8	59.0	72.5
4月	80.8	83.3	79.6	97.3	69.4	62.9	89.1	118.2	88.3	88.7	132.0	35.9	70.9	146.9	72.4	78.5
5月	81.4	79.9	74.3	106.8	69.9	62.4	86.2	96.4	88.2	87.4	107.0	44.4	71.7	119.3	97.5	77.6
6月	95.4	86.8	80.6	129.3	88.5	78.9	92.0	111.8	96.1	93.6	97.2	60.5	88.2	148.0	95.0	74.4
7月	97.1	92.5	82.1	123.8	86.0	86.3	91.2	131.9	99.9	95.3	77.4	63.3	101.5	133.6	99.1	74.3
8月	83.7	81.6	81.3	95.0	77.3	78.6	91.6	155.6	91.6	91.1	77.8	41.3	83.5	111.4	96.7	77.6
9月	92.3	88.6	84.4	106.0	84.2	91.0	93.2	126.8	97.6	93.9	80.1	65.0	119.7	139.0	92.6	52.0
10月	89.7	89.7	90.0	105.9	72.0	80.6	88.7	126.4	94.5	88.9	69.8	61.5	104.8	141.9	88.2	59.7
11月	93.6	92.2	93.3	100.4	83.2	94.5	91.0	124.7	94.7	93.4	83.3	68.5	99.3	142.4	87.3	75.5
12月	87.8	86.9	90.6	88.5	86.9	87.2	88.3	138.2	99.1	89.3	83.1	80.9	87.3	138.5	96.7	73.7
22年Ⅰ期	82.9	89.7	71.0	88.5	81.2	74.9	93.6	109.6	92.7	100.2	93.1	47.2	90.3	138.2	83.5	67.4
Ⅱ期	92.2	88.6	79.7	118.9	80.1	77.8	92.2	120.2	94.0	90.9	96.7	53.9	88.7	137.8	93.3	73.5
Ⅲ期	87.0	83.1	83.9	107.2	78.3	77.3	90.5	129.0	92.4	83.8	86.4	53.4	96.3	132.8	89.2	68.1
Ⅳ期	89.1	85.0	88.1	100.9	79.4	86.5	86.7	134.7	93.8	90.0	85.8	66.7	88.8	134.6	88.9	73.0
22年1月	84.3	93.1	78.4	83.0	79.1	75.1	93.0	106.3	91.6	94.1	90.5	33.6	87.9	131.5	92.9	69.5
2月	83.9	84.3	71.8	92.0	82.4	75.6	94.9	104.5	93.1	106.3	92.2	54.7	87.5	142.5	88.2	64.3
3月	80.5	91.6	62.7	90.5	82.1	73.9	92.8	118.0	93.4	100.3	96.6	53.4	95.5	140.6	69.5	68.5
4月	91.3	89.9	77.9	111.7	78.1	79.6	93.0	117.7	93.4	91.1	111.3	47.4	85.0	137.6	88.4	73.5
5月	93.6	90.8	79.9	121.6	78.0	77.5	92.4	116.7	94.5	94.2	94.5	51.6	89.5	140.8	97.5	73.2
6月	91.8	85.2	81.2	123.3	84.2	76.3	91.3	126.3	94.2	87.5	84.2	62.8	91.6	135.1	94.0	73.9
7月	89.8	85.3	83.6	118.6	80.6	71.2	91.2	124.4	94.5	87.2	82.5	59.2	98.8	131.4	90.9	73.1
8月	85.3	83.2	83.2	104.7	77.1	79.0	91.3	139.1	91.5	85.2	89.2	46.3	95.5	131.0	88.0	77.0
9月	85.8	80.8	85.0	98.2	77.3	81.7	88.9	123.6	91.2	79.1	87.6	54.6	94.5	136.0	88.8	54.3
10月	88.7	83.2	87.6	105.9	75.9	81.5	86.6	136.5	91.8	83.9	81.8	62.2	93.5	136.2	87.4	71.9
11月	89.8	84.0	86.6	101.2	81.4	95.9	88.8	131.2	92.4	90.3	93.1	65.7	87.2	134.7	89.1	73.1
12月	88.8	87.7	90.0	95.6	81.0	82.2	84.8	136.4	97.3	95.7	82.6	72.2	85.7	132.9	90.1	74.0

第2表 (1/2) 業種分類生産者出荷指数

分類	鉱工業	製造工業	鉄鋼業	非鉄金属工業	金属製品工業	一般機械工業	電気機械工業	情報通信機械工業	電子部品・デバイス工業	輸送機械工業	精密機械工業	窯業・土石製品工業	化学工業	石油・石炭製品工業	プラスチック製品工業	パルプ・紙・紙加工品工業	繊維工業	食料品工業	
	総合																		
ウェイト	10000.0	9992.8	1272.5	82.7	251.1	633.3	342.9	29.1	633.9	1452.8	30.5	261.8	1294.5	1746.2	294.3	116.2	409.3	722.5	
22年	87.9	87.9	90.7	109.2	73.3	93.4	68.4	99.9	87.0	88.9	80.9	75.5	97.0	82.2	93.6	98.3	66.2	98.4	
22年Ⅰ期	86.0	86.0	90.0	102.3	70.2	84.7	68.0	109.1	92.9	90.2	85.0	76.0	87.3	81.5	87.9	96.2	84.7	88.0	
Ⅱ期	86.4	86.4	95.5	110.6	70.8	88.6	64.4	102.1	90.6	70.6	85.7	74.0	94.5	88.4	93.7	97.6	71.6	98.5	
Ⅲ期	91.5	91.5	93.8	111.0	75.8	96.6	73.9	91.3	82.7	102.2	82.5	73.2	104.1	82.8	99.2	99.8	52.8	101.6	
Ⅳ期	87.8	87.8	83.5	113.1	76.5	103.7	67.1	97.2	81.9	92.4	70.3	78.8	102.1	76.3	93.7	99.6	55.8	105.7	
原 指 数	22年1月	81.1	81.1	84.7	101.8	65.9	72.8	35.4	102.6	82.5	74.0	64.5	74.0	101.5	88.2	80.0	93.2	68.9	73.1
	2月	81.9	81.9	73.2	110.3	69.2	85.7	84.3	125.0	100.8	75.6	80.2	78.0	86.7	78.6	84.9	91.4	82.5	85.3
	3月	95.1	95.1	112.2	94.9	75.6	95.7	84.2	99.6	95.3	121.0	110.4	76.1	73.7	77.7	98.7	104.1	102.6	105.5
	4月	81.4	81.4	90.9	114.8	71.0	83.2	60.0	108.2	88.6	64.5	78.1	79.7	81.2	76.0	94.2	100.4	85.7	103.2
	5月	86.0	86.0	97.8	108.3	66.0	81.0	65.6	99.8	91.8	66.8	83.0	71.7	99.4	93.3	88.6	93.1	71.9	89.9
	6月	91.8	91.8	97.9	108.6	75.4	101.7	67.7	98.3	91.4	80.4	96.1	70.6	103.0	95.9	98.4	99.2	57.3	102.4
	7月	93.2	93.2	95.4	116.9	82.2	105.5	68.8	105.2	90.1	88.7	79.1	77.1	107.2	88.5	102.6	101.4	50.5	109.9
	8月	87.4	87.4	93.4	107.3	67.2	85.5	64.6	86.3	82.5	94.3	79.6	69.5	99.7	83.3	94.4	91.3	50.4	97.2
	9月	93.8	93.8	92.7	108.7	77.9	98.7	88.2	82.5	75.6	123.7	88.8	73.1	105.3	76.5	100.7	106.7	57.5	97.7
	10月	83.9	83.9	80.1	117.6	76.9	92.8	76.0	82.1	77.4	93.8	80.2	76.9	100.4	64.7	96.0	99.7	55.4	95.9
	11月	87.9	87.9	84.3	109.3	76.3	98.1	70.5	105.5	82.7	95.3	64.9	80.7	101.7	76.6	93.9	100.0	52.5	101.7
	12月	91.7	91.7	86.1	112.4	76.2	120.3	54.9	103.9	85.6	88.2	65.8	78.8	104.3	87.5	91.2	99.0	59.5	119.5
季 節 調 整 済 指 数	22年Ⅰ期	88.4	88.4	90.0	105.4	76.2	88.6	80.8	115.1	109.1	86.0	79.7	76.0	92.7	81.1	92.4	98.1	67.6	99.6
	Ⅱ期	89.4	89.4	101.9	110.6	69.5	91.4	61.7	105.9	88.8	84.3	80.4	77.6	96.6	87.0	93.2	100.3	68.3	96.8
	Ⅲ期	87.5	87.4	88.2	112.6	73.4	95.4	64.1	90.3	75.9	95.0	85.8	76.2	97.6	81.9	94.3	98.9	62.9	97.0
	Ⅳ期	86.7	86.7	83.2	109.4	76.1	97.6	70.0	89.9	78.7	87.5	79.1	72.7	100.7	78.7	95.3	96.7	65.1	101.1
	22年1月	87.9	87.8	90.5	103.3	82.6	84.9	60.5	111.0	106.1	83.4	76.7	76.4	105.4	85.3	90.7	97.2	67.0	97.5
	2月	88.7	88.7	80.2	118.4	73.5	90.7	101.2	125.1	114.8	82.2	87.2	77.2	94.9	82.0	93.4	98.0	67.0	100.6
	3月	88.7	88.7	99.3	94.6	72.4	90.2	80.7	109.2	106.3	92.4	75.2	74.3	77.8	76.0	93.1	99.0	68.8	100.8
	4月	88.2	88.2	103.8	115.2	68.7	84.0	56.2	119.9	89.4	90.2	65.7	78.9	90.7	79.4	93.8	101.1	69.7	98.9
	5月	90.9	90.9	103.0	108.7	69.9	93.0	68.5	102.6	92.7	79.2	86.8	77.9	102.6	94.0	92.0	99.8	68.2	96.1
	6月	89.0	89.0	99.0	107.9	69.8	97.2	60.3	95.2	84.3	83.5	88.7	76.0	96.6	87.5	93.8	100.1	66.9	95.4
	7月	89.4	89.3	94.4	118.7	73.9	103.8	66.6	97.5	84.0	92.5	82.2	78.5	97.9	81.8	93.9	99.6	63.0	99.7
	8月	86.7	86.7	88.0	110.3	71.6	93.4	64.2	86.6	74.8	95.3	91.6	75.3	94.7	81.0	94.0	97.4	64.5	96.5
9月	86.3	86.3	82.3	108.7	74.6	89.0	61.5	86.9	69.0	97.1	83.7	74.8	100.2	83.0	95.0	99.8	61.2	94.7	
10月	84.6	84.6	79.3	109.9	73.5	91.5	67.9	83.5	71.0	92.3	88.3	72.7	98.7	73.6	95.7	97.6	65.9	95.1	
11月	87.0	87.0	82.1	108.5	76.1	93.5	71.3	89.2	77.5	86.3	78.4	74.2	101.9	81.0	95.6	96.1	64.0	107.0	
12月	88.5	88.5	88.3	109.8	78.8	107.9	70.7	97.0	87.5	84.0	70.7	71.3	101.6	81.5	94.7	96.3	65.3	101.3	



第2表 (2/2) 業種分類生産者出荷指数

分 類							特 掲											
	その他の	ゴム製品	家具工業	印刷業	木材・木	そ の 他		(参考)										
	工業	工業			製品工業	製品工業			鉱 業	公益事業	産業総合	電気機械	農業用	工作機械	自動車	造船業	医薬品を	合成繊維
ウェイト	419.2	138.4	44.8	92.8	75.2	68.0	7.2	190.6	10190.6	1005.9	55.5	90.2	1452.8	0.0	1153.8	93.2		
22 年	89.2	87.6	76.0	102.5	86.6	85.8	91.4	195.8	90.0	81.0	89.6	55.8	88.9	-	94.0	70.2		
22年 I 期	85.7	87.8	64.5	92.4	88.9	82.7	93.2	270.4	89.5	84.9	93.9	49.5	90.2	-	85.2	73.9		
II 期	85.1	82.2	73.2	111.1	78.3	70.6	89.5	152.9	87.6	82.0	110.4	47.0	70.6	-	91.8	72.4		
III 期	94.0	90.0	78.4	108.3	92.5	94.5	92.4	181.0	93.1	80.0	75.8	56.6	102.2	-	100.6	68.9		
IV 期	92.1	90.5	87.7	98.3	86.9	95.4	90.4	178.8	89.5	77.3	78.3	70.3	92.4	-	98.4	65.6		
原 指 数	22年1月	81.8	84.5	60.0	86.7	82.3	83.5	92.4	150.2	82.4	67.1	75.2	31.6	74.0	-	100.3	65.7	
	2月	83.8	83.5	63.1	92.9	86.7	82.6	90.1	142.1	83.1	95.9	106.5	51.9	75.6	-	85.0	72.6	
	3月	91.5	95.5	70.3	97.5	97.6	82.1	97.0	518.8	103.0	91.6	99.9	64.9	121.0	-	70.3	83.3	
	4月	80.8	80.5	74.7	97.3	72.6	72.3	90.5	157.5	82.8	79.4	125.6	36.0	64.5	-	80.9	71.2	
	5月	80.1	76.2	68.9	106.8	69.1	70.9	86.7	138.9	87.0	83.1	97.1	44.4	66.8	-	97.2	70.1	
	6月	94.3	89.8	76.1	129.3	93.3	68.7	91.3	162.2	93.1	83.5	108.6	60.5	80.4	-	97.3	75.9	
	7月	99.8	94.6	77.8	123.8	90.9	101.7	92.5	173.5	94.7	83.3	77.7	63.3	88.7	-	103.0	69.0	
	8月	86.9	83.4	77.0	95.0	87.6	89.1	91.9	202.9	89.6	76.5	72.8	41.4	94.3	-	97.3	67.8	
	9月	95.2	92.0	80.4	106.0	98.9	92.7	92.9	166.7	95.1	80.1	76.9	65.0	123.7	-	101.4	70.0	
	10月	89.5	90.7	86.4	105.9	76.3	81.0	90.7	175.9	85.6	77.1	65.0	61.5	93.8	-	96.1	65.0	
	11月	95.7	92.3	89.9	100.4	87.6	108.6	91.6	177.6	89.6	79.2	82.3	68.5	95.3	-	98.0	61.2	
	12月	91.1	88.4	86.9	88.5	96.8	96.7	89.0	182.8	93.4	75.7	87.5	80.9	88.2	-	101.2	70.6	
季 節 調 整 指 数	22年 I 期	86.1	92.4	65.8	88.6	91.1	80.3	94.9	235.9	91.3	99.6	93.8	47.2	86.0	-	88.7	71.2	
	II 期	93.4	87.8	75.8	118.8	85.1	85.3	93.0	168.9	90.7	80.6	93.4	53.9	84.3	-	94.6	71.8	
	III 期	88.8	84.6	79.6	107.2	85.5	86.4	91.1	177.6	89.2	72.4	83.7	53.4	95.0	-	94.8	66.9	
	IV 期	89.8	86.7	83.3	100.9	85.2	92.1	87.4	185.7	88.6	75.9	85.7	66.7	87.5	-	97.5	71.3	
	22年1月	86.5	94.7	74.1	83.0	89.6	81.7	97.6	147.0	89.3	96.4	96.1	33.6	83.4	-	99.3	68.7	
	2月	86.9	89.0	66.7	92.0	90.3	79.1	94.9	130.1	90.2	106.1	96.2	54.7	82.2	-	91.0	73.3	
	3月	85.0	93.4	56.5	90.7	93.4	80.1	92.3	430.6	94.4	96.4	89.2	53.4	92.4	-	75.8	71.6	
	4月	92.2	86.0	75.4	111.7	82.8	89.4	95.5	153.7	88.8	80.9	99.9	47.5	90.2	-	90.3	73.1	
	5月	95.4	89.3	75.2	121.5	84.2	89.0	91.8	173.4	92.6	84.7	95.1	51.5	79.2	-	99.3	69.7	
	6月	92.7	88.1	76.8	123.3	88.4	77.6	91.7	179.5	90.8	76.2	85.2	62.7	83.5	-	94.2	72.7	
	7月	90.6	86.1	80.3	118.6	85.5	82.7	91.5	181.7	91.1	78.5	84.9	59.2	92.5	-	95.7	68.1	
	8月	88.6	84.5	77.9	104.7	87.6	87.8	92.1	189.1	88.6	72.8	83.6	46.4	95.3	-	91.6	66.9	
	9月	87.2	83.2	80.5	98.3	83.4	88.8	89.8	162.1	87.8	65.8	82.6	54.6	97.1	-	97.0	65.6	
	10月	89.3	84.6	82.1	105.9	82.3	85.7	87.7	185.6	86.0	70.5	83.4	62.1	92.3	-	94.7	70.7	
	11月	91.6	86.8	81.4	101.2	85.8	106.9	89.3	182.4	88.9	75.7	89.0	65.7	86.3	-	98.5	68.6	
	12月	88.6	88.7	86.5	95.6	87.5	83.8	85.1	189.0	91.0	81.6	84.8	72.2	84.0	-	99.3	74.7	

第3表 (1/2) 業種分類生産者製品在庫指数

分類	鉱工業	製造工業	鉄鋼業	非鉄金属 工業	金属製品 工業	一般機械 工業	電気機械 工業	情報通信 機械工業	電子部 品・デバイ ス工業	輸送機械 工業	精密機械 工業	窯業・ 土石製品 工業	化学工業	石油・ 石炭製品 工業	プラスチック 製品工業	パルプ・ 紙・紙加 工品工業	繊維工業	食料品 工業
	総合																	
	10000.0	9991.2	823.2	63.5	156.1	603.3	400.7	0.0	0.0	666.1	86.0	476.9	2345.8	1460.1	494.0	111.4	1407.3	528.2
22年	85.7	85.6	100.3	66.8	102.1	68.0	22.9	-	-	106.6	66.1	66.3	94.5	86.3	108.4	83.3	71.6	86.6
22年Ⅰ期	87.2	87.1	102.4	87.8	88.0	67.0	27.8	-	-	102.0	91.3	66.7	100.2	79.6	105.1	81.4	80.3	86.2
Ⅱ期	83.7	83.6	107.2	72.5	111.9	70.1	25.9	-	-	88.3	59.7	63.4	88.5	93.4	113.3	85.0	60.1	89.2
Ⅲ期	84.3	84.3	92.1	52.7	100.7	68.0	21.6	-	-	108.0	51.5	66.1	94.3	84.6	113.6	85.4	67.5	86.7
Ⅳ期	87.5	87.5	99.5	54.1	107.9	67.1	16.3	-	-	127.9	61.7	68.9	95.0	87.4	101.4	81.3	78.3	84.1
22年1月	89.6	89.6	93.0	98.9	94.2	74.4	30.7	-	-	105.3	102.4	68.7	105.6	76.9	103.7	82.2	89.9	83.6
2月	90.7	90.7	112.9	71.9	73.3	68.2	36.3	-	-	130.4	95.1	65.5	102.8	78.3	105.3	79.9	82.6	85.3
3月	81.2	81.1	101.3	92.7	96.4	58.3	16.5	-	-	70.4	76.5	65.9	92.2	83.7	106.4	82.2	68.5	89.8
4月	81.6	81.5	108.3	72.4	117.3	64.3	30.1	-	-	78.2	69.3	64.0	83.7	90.5	108.1	81.8	62.7	86.6
5月	84.7	84.6	110.0	75.1	108.2	72.3	23.3	-	-	85.4	59.1	62.0	90.5	99.3	115.8	85.0	58.4	89.2
6月	84.8	84.8	103.3	69.9	110.1	73.6	24.4	-	-	101.4	50.6	64.2	91.3	90.3	116.0	88.3	59.3	91.8
7月	86.5	86.4	99.5	48.1	87.2	70.7	21.5	-	-	139.2	51.6	64.5	91.6	87.2	114.0	87.5	63.7	89.2
8月	84.4	84.4	92.0	46.8	113.3	69.4	28.9	-	-	96.7	52.2	66.0	94.2	86.9	113.1	84.2	68.9	83.7
9月	82.1	82.1	84.7	63.3	101.7	63.9	14.3	-	-	88.1	50.7	67.8	97.0	79.7	113.6	84.4	69.9	87.1
10月	87.5	87.4	95.9	49.2	104.7	65.3	21.4	-	-	125.9	54.7	67.8	97.2	86.5	111.2	83.4	73.2	88.8
11月	88.7	88.7	96.7	56.2	134.1	68.5	24.5	-	-	134.9	60.1	69.1	92.1	90.8	97.0	81.7	79.1	91.3
12月	86.4	86.4	105.9	56.8	85.0	67.6	2.9	-	-	122.9	70.4	69.9	95.6	85.0	96.0	78.8	82.7	72.2
22年Ⅰ期	86.1	86.0	105.0	77.0	86.5	68.9	24.9	-	-	100.2	83.8	67.4	93.8	82.9	105.3	82.0	77.0	86.9
Ⅱ期	87.9	87.8	108.0	80.0	113.0	73.3	27.1	-	-	101.6	71.1	66.1	93.2	93.7	113.1	83.2	70.7	84.5
Ⅲ期	85.2	85.2	91.3	50.7	101.6	67.9	18.0	-	-	118.9	55.0	66.0	96.3	84.5	113.2	83.3	69.8	84.6
Ⅳ期	83.7	83.7	97.6	59.1	106.5	62.4	22.1	-	-	105.7	54.2	65.8	94.6	84.1	101.7	84.8	68.5	90.8
22年1月	84.6	84.6	90.3	79.1	91.7	72.4	25.2	-	-	93.7	89.6	67.2	96.6	77.9	104.3	84.1	78.4	85.9
2月	86.3	86.2	111.6	71.0	71.0	69.6	27.7	-	-	103.8	83.6	67.2	93.4	83.0	104.6	80.8	77.5	85.5
3月	87.4	87.3	113.0	81.0	96.8	64.7	21.7	-	-	103.1	78.1	67.7	91.5	87.7	107.1	81.0	75.1	89.3
4月	87.3	87.2	114.2	76.7	124.7	73.3	23.4	-	-	88.0	80.0	67.0	89.8	93.2	109.3	82.0	71.8	85.4
5月	87.7	87.6	106.6	78.1	108.8	72.3	25.8	-	-	99.5	69.4	65.5	93.4	97.0	114.2	85.5	71.4	84.4
6月	88.6	88.6	103.2	85.2	105.4	74.2	32.2	-	-	117.2	63.9	65.7	96.4	91.0	115.8	82.1	69.0	83.6
7月	87.8	87.7	96.5	46.8	94.6	70.7	17.1	-	-	130.4	61.3	65.7	96.7	89.2	114.8	81.0	70.3	84.5
8月	84.5	84.6	87.9	44.1	108.6	69.9	22.4	-	-	110.4	53.1	66.0	95.5	85.4	113.0	83.4	70.1	81.4
9月	83.4	83.3	89.6	61.1	101.7	63.0	14.4	-	-	116.0	50.6	66.3	96.6	79.0	111.7	85.5	69.1	87.8
10月	84.6	84.6	92.8	54.5	102.7	61.1	16.9	-	-	107.2	50.0	65.9	97.3	86.5	109.5	86.5	68.3	93.2
11月	83.4	83.4	95.0	61.7	124.1	61.6	41.7	-	-	105.0	52.1	65.7	94.0	81.8	96.2	85.5	68.6	89.3
12月	83.2	83.2	104.9	61.2	92.8	64.6	7.6	-	-	104.8	60.5	65.7	92.4	84.0	99.3	82.5	68.7	89.8

第3表 (2/2) 業種分類生産者製品在庫指数

分 類							鉱 業	公益事業	産業総合	(参考) 電気機械 関連工業	特 掲					
	その他の	ゴム製品	家具工業	印 刷 業	木材・木	そ の 他					農 業 用	自 動 車	造 船 業	医 薬 品 を	合 成 繊 維	
	工 業	工 業			製品工業	製品工業					機 械	工 業	除 く	化学工業		
ウェイト	368.1	158.7	54.8	0.0	102.4	52.7	8.8	0.0	10000.0	400.7	103.5	206.7	666.1	0.0	2345.8	200.8
22 年	101.7	108.0	34.6	-	132.8	92.3	131.0	-	85.7	22.9	65.7	83.6	106.6	-	94.5	67.3
22年 I 期	99.7	108.8	34.6	-	129.6	81.7	126.9	-	87.2	27.8	54.7	95.3	102.0	-	100.2	66.4
II 期	101.1	101.9	34.6	-	132.9	105.9	131.1	-	83.7	25.9	69.2	81.1	88.3	-	88.5	65.9
III 期	105.0	112.8	34.6	-	138.5	89.5	133.5	-	84.3	21.6	68.1	80.1	108.0	-	94.3	70.1
IV 期	101.1	108.5	34.6	-	130.0	92.0	132.5	-	87.5	16.3	70.8	77.8	127.9	-	95.0	66.7
原 指 数																
22年1月	101.7	110.9	34.6	-	131.0	86.9	124.4	-	89.6	30.7	60.5	106.0	105.3	-	105.6	73.7
2月	100.6	108.8	34.6	-	130.1	87.5	124.8	-	90.7	36.3	47.7	102.1	130.4	-	102.8	66.8
3月	96.7	106.7	34.6	-	127.8	70.8	131.6	-	81.2	16.5	55.8	77.8	70.4	-	92.2	58.6
4月	103.2	117.4	34.6	-	126.6	85.9	131.1	-	81.6	30.1	59.6	74.2	78.2	-	83.7	63.2
5月	95.7	97.8	34.6	-	133.6	79.6	130.1	-	84.7	23.3	80.4	78.3	85.4	-	90.5	68.0
6月	104.4	90.6	34.6	-	138.5	152.2	132.1	-	84.8	24.4	67.5	90.8	101.4	-	91.3	66.6
7月	110.2	116.1	34.6	-	144.3	105.0	131.9	-	86.5	21.5	64.9	97.6	139.2	-	91.6	69.9
8月	105.2	113.8	34.6	-	140.6	83.9	132.5	-	84.4	28.9	68.5	77.9	96.7	-	94.2	76.6
9月	99.6	108.6	34.6	-	130.7	79.5	136.2	-	82.1	14.3	70.9	64.9	88.1	-	97.0	63.7
10月	102.0	108.1	34.6	-	129.8	99.9	133.9	-	87.5	21.4	73.9	64.4	125.9	-	97.2	59.3
11月	102.1	109.6	34.6	-	131.8	92.1	133.9	-	88.7	24.5	72.8	78.6	134.9	-	92.1	69.5
12月	99.3	107.8	34.6	-	128.5	84.0	129.6	-	86.4	2.9	65.6	90.3	122.9	-	95.6	71.4
季 節 調 整 指 数																
22年 I 期	101.8	110.2	37.2	-	129.4	88.4	131.0	-	86.1	24.9	54.2	98.9	100.2	-	93.8	67.2
II 期	100.0	101.4	35.9	-	133.9	93.8	128.7	-	87.9	27.1	65.7	85.9	101.6	-	93.2	64.9
III 期	103.5	111.6	33.2	-	135.4	95.8	131.2	-	85.2	18.0	71.8	80.2	118.9	-	96.3	69.1
IV 期	101.6	108.7	32.5	-	132.4	92.2	133.2	-	83.7	22.1	70.9	71.3	105.7	-	94.6	67.9
22年1月	101.7	111.5	36.7	-	128.8	80.1	130.2	-	84.6	25.2	59.5	103.0	93.7	-	96.6	73.0
2月	101.4	110.3	36.3	-	131.4	87.6	130.7	-	86.3	27.7	49.7	101.4	103.8	-	93.4	66.3
3月	102.4	108.8	38.7	-	127.9	97.5	132.0	-	87.4	21.7	53.5	92.4	103.1	-	91.5	62.2
4月	106.8	117.7	37.0	-	130.7	106.6	128.2	-	87.3	23.4	57.2	87.8	88.0	-	89.8	64.3
5月	94.1	96.7	35.8	-	134.8	73.2	128.6	-	87.7	25.8	68.8	81.7	99.5	-	93.4	65.9
6月	99.0	89.9	35.0	-	136.3	101.5	129.2	-	88.6	32.2	71.0	88.2	117.2	-	96.4	64.5
7月	105.6	113.5	34.0	-	139.1	97.1	129.8	-	87.8	17.1	70.0	96.7	130.4	-	96.7	65.3
8月	103.3	112.1	33.2	-	135.0	90.5	130.7	-	84.5	22.4	72.0	77.8	110.4	-	95.5	73.2
9月	101.5	109.1	32.5	-	132.0	99.8	133.0	-	83.4	14.4	73.5	66.0	116.0	-	96.6	68.7
10月	103.0	108.9	32.1	-	133.5	102.1	132.8	-	84.6	16.9	73.1	57.9	107.2	-	97.3	63.2
11月	101.2	109.6	32.4	-	133.0	85.6	134.5	-	83.4	41.7	72.9	67.3	105.0	-	94.0	70.4
12月	100.7	107.7	32.9	-	130.8	89.0	132.3	-	83.2	7.6	66.7	88.8	104.8	-	92.4	70.0

第4表 特殊分類生産指数（付加価値額ウェイト）

分類												
	鉱工業総合	最終需要財	投資財	資本財	建設財	消費財	耐久消費財	非耐久消費財	生産財	鉱工業用生産財	その他の生産財	
ウェイト	10000.0	3713.9	1543.2	755.9	787.3	2170.7	855.0	1315.7	6286.1	5824.6	461.5	
22年	91.8	83.9	74.6	77.2	72.0	90.5	85.2	93.9	96.4	97.1	87.7	
22年Ⅰ期	88.0	78.7	71.3	70.0	72.5	84.0	80.1	86.6	93.5	94.2	83.5	
Ⅱ期	90.1	78.4	71.5	72.3	70.7	83.4	69.9	92.1	96.9	97.5	89.9	
Ⅲ期	94.5	88.0	74.1	77.2	71.2	97.9	96.8	98.5	98.3	99.0	89.0	
Ⅳ期	94.6	90.4	81.4	89.3	73.8	96.8	94.0	98.6	97.0	97.7	88.4	
原 指 数	22年1月	83.0	68.2	63.9	60.1	67.5	71.3	65.4	75.1	91.8	92.7	80.1
	2月	86.6	77.9	71.1	69.4	72.8	82.7	81.3	83.7	91.8	92.5	82.2
	3月	94.3	90.0	78.8	80.6	77.1	98.0	93.6	100.9	96.8	97.5	88.2
	4月	86.9	74.2	66.8	66.5	67.1	79.5	63.9	89.6	94.4	95.0	86.9
	5月	87.9	73.7	68.0	66.4	69.5	77.8	64.8	86.2	96.2	97.1	85.6
	6月	95.4	87.4	79.8	84.1	75.6	92.8	81.1	100.5	100.2	100.4	97.2
	7月	98.4	91.5	78.8	84.1	73.7	100.6	93.0	105.5	102.4	103.1	94.5
	8月	88.7	79.2	66.5	63.7	69.2	88.2	80.5	93.1	94.3	95.1	83.8
	9月	96.3	93.3	77.1	83.9	70.7	104.8	117.0	96.9	98.1	98.8	88.8
	10月	93.0	87.8	75.4	81.0	70.2	96.6	100.9	93.7	96.1	96.7	88.3
	11月	93.4	88.4	76.5	79.7	73.5	96.9	98.8	95.7	96.3	96.9	87.7
	12月	97.3	94.9	92.2	107.3	77.6	96.9	82.4	106.3	98.7	99.4	89.3
季 節 調 整 指 数	22年Ⅰ期	92.0	81.8	72.5	70.9	73.8	88.7	82.1	93.6	98.3	99.1	86.8
	Ⅱ期	92.8	81.6	75.4	76.9	73.0	87.3	80.7	91.2	99.1	99.9	90.5
	Ⅲ期	90.7	85.1	73.3	76.7	70.1	92.5	89.8	94.2	93.9	94.4	86.9
	Ⅳ期	92.1	86.7	77.0	83.7	71.5	93.0	87.1	96.7	95.2	95.8	88.0
	22年1月	91.0	79.7	70.9	69.4	72.7	85.9	77.4	88.8	97.5	98.5	85.4
	2月	92.6	82.3	73.4	71.6	75.2	89.2	82.8	95.6	98.7	99.5	88.0
	3月	92.3	83.5	73.3	71.7	73.5	91.1	86.2	96.4	98.6	99.3	87.1
	4月	91.9	78.4	73.0	72.4	73.4	82.6	76.4	87.0	99.4	100.4	89.9
	5月	93.6	81.1	73.6	75.9	71.0	88.9	80.0	92.4	100.6	101.4	90.6
	6月	92.8	85.2	79.6	82.3	74.5	90.5	85.7	94.2	97.3	97.8	90.9
	7月	93.3	88.2	77.8	84.5	71.5	94.4	91.6	95.4	96.0	96.6	88.3
	8月	89.2	83.6	71.2	72.4	69.4	91.8	89.7	93.9	92.7	93.1	87.2
9月	89.6	83.5	70.9	73.3	69.5	91.2	88.0	93.3	93.0	93.6	85.2	
10月	90.2	85.3	73.4	77.0	69.6	92.8	89.0	95.3	93.2	93.6	86.5	
11月	90.7	84.6	73.3	77.4	72.0	92.1	87.3	95.1	94.3	94.7	89.0	
12月	95.3	90.2	84.2	96.7	72.9	94.0	84.9	99.6	98.2	99.0	88.5	

第5表 特殊分類生産者出荷指数

分類												
	鉱工業総合	最終需要財	投資財	資本財	建設財	消費財	耐久消費財	非耐久消費財	生産財	鉱工業用生産財	その他の生産財	
ウェイト	10000.0	3906.8	1220.0	555.4	664.6	2686.8	1204.1	1482.7	6093.2	5074.6	1018.6	
22年	87.9	82.5	72.2	73.2	71.3	87.2	82.1	91.3	91.4	92.5	86.1	
22年Ⅰ期	86.0	82.7	70.3	68.8	71.5	88.3	83.0	92.5	88.2	89.3	82.9	
Ⅱ期	86.4	76.5	66.0	63.8	67.9	81.3	65.3	94.3	92.8	93.0	91.6	
Ⅲ期	91.5	86.5	75.2	78.1	72.9	91.6	94.9	89.0	94.6	95.9	88.3	
Ⅳ期	87.8	84.3	77.1	81.9	73.0	87.6	85.3	89.5	90.1	91.8	81.7	
原 指 数	22年1月	81.1	70.1	62.0	54.9	67.9	73.8	61.5	83.7	88.1	89.3	82.4
	2月	81.9	76.7	66.3	64.4	67.9	81.4	72.0	89.0	85.3	86.1	81.1
	3月	95.1	101.2	82.5	87.2	78.6	109.7	115.6	104.9	91.2	92.4	85.2
	4月	81.4	72.6	59.7	56.1	62.7	78.4	58.4	94.7	87.1	88.2	81.3
	5月	86.0	74.7	62.2	57.9	65.8	80.4	64.5	93.3	93.3	93.5	91.9
	6月	91.8	82.3	76.2	77.4	75.3	85.1	72.9	95.0	97.9	97.2	101.6
	7月	93.2	84.5	78.1	80.8	75.9	87.4	78.4	94.7	98.7	99.1	96.6
	8月	87.4	80.9	68.2	69.8	66.8	86.7	87.7	85.9	91.6	92.9	85.1
	9月	93.8	94.1	79.4	83.6	75.9	100.8	118.6	86.3	93.6	95.6	83.3
	10月	83.9	79.6	69.8	73.6	66.6	84.0	87.9	80.8	86.7	90.0	70.0
	11月	87.9	83.8	75.3	75.9	74.7	87.7	88.4	87.0	90.6	91.8	84.6
	12月	91.7	89.6	86.2	96.2	77.8	91.2	79.5	100.7	93.0	93.5	90.4
季 節 調 整 指 数	22年Ⅰ期	88.4	81.4	69.4	67.3	71.1	86.8	80.5	92.4	92.2	93.6	85.2
	Ⅱ期	89.4	81.5	70.9	70.2	71.8	86.1	76.4	93.5	94.6	95.6	88.3
	Ⅲ期	87.5	83.9	73.5	76.9	71.1	88.7	86.0	90.1	89.7	91.0	86.2
	Ⅳ期	86.7	83.0	74.7	77.2	71.6	87.1	82.5	89.9	89.7	90.2	84.7
	22年1月	87.9	81.0	70.0	66.0	73.0	86.0	77.4	90.5	93.5	95.2	85.8
	2月	88.7	81.4	68.8	67.3	69.8	87.2	78.3	94.8	92.3	93.1	86.1
	3月	88.7	81.9	69.5	68.7	70.5	87.1	85.7	92.0	90.9	92.5	83.7
	4月	88.2	81.4	68.6	65.1	70.1	86.9	79.4	92.3	92.5	94.1	85.9
	5月	90.9	81.8	69.9	69.1	70.6	87.0	74.7	95.9	97.8	98.3	89.2
	6月	89.0	81.4	74.2	76.4	74.8	84.5	75.0	92.3	93.4	94.5	89.8
	7月	89.4	85.0	78.3	81.2	73.9	88.6	85.1	90.6	92.2	93.1	86.9
	8月	86.7	83.2	71.5	77.1	69.7	88.3	84.7	90.3	89.1	90.5	83.2
9月	86.3	83.5	70.8	72.3	69.7	89.2	88.2	89.3	87.8	89.4	88.4	
10月	84.6	81.9	72.5	75.2	68.5	86.7	85.9	88.1	86.4	87.9	75.7	
11月	87.0	83.4	72.3	72.0	72.9	88.3	82.0	92.0	89.9	89.9	89.0	
12月	88.5	83.6	79.3	84.5	73.5	86.2	79.7	89.7	92.8	92.8	89.3	

第6表 特殊分類生産者製品在庫指数

分類												
	鉱工業総合	最終需要財	投資財	資本財	建設財	消費財	耐久消費財	非耐久消費財	生産財	鉱工業用生産財	その他の生産財	
ウェイト	10000.0	4146.7	1285.3	584.8	700.5	2861.5	955.1	1906.4	5853.2	5148.4	704.8	
22年	85.7	79.8	87.9	74.6	99.0	76.1	73.0	77.7	89.8	88.2	101.7	
22年Ⅰ期	87.2	81.8	85.4	74.6	94.6	80.2	75.0	82.8	90.9	89.9	98.6	
Ⅱ期	83.7	74.6	87.6	67.6	104.1	68.7	64.7	70.7	90.1	88.5	102.3	
Ⅲ期	84.3	77.8	88.5	75.0	99.6	72.9	72.0	73.4	89.0	87.4	101.1	
Ⅳ期	87.5	85.0	90.3	81.3	97.7	82.7	80.4	83.9	89.3	87.1	104.7	
原 指 数	22年1月	89.6	86.2	88.9	83.2	93.8	85.0	77.3	88.9	92.0	91.1	98.4
	2月	90.7	88.9	89.5	80.6	97.0	88.6	96.0	85.0	91.9	91.0	99.1
	3月	81.2	70.3	77.9	59.9	92.9	66.9	51.7	74.4	88.9	87.6	98.2
	4月	81.6	72.3	81.8	60.7	99.4	68.0	61.4	71.3	88.1	86.6	99.4
	5月	84.7	73.9	88.6	69.2	104.7	67.3	61.9	70.0	92.3	90.5	104.9
	6月	84.8	77.5	92.3	73.0	108.3	70.9	70.9	70.9	90.0	88.3	102.5
	7月	86.5	81.6	93.6	86.1	99.8	76.2	90.0	69.2	90.0	89.2	95.5
	8月	84.4	76.2	85.6	70.8	97.9	71.9	69.1	73.4	90.3	88.0	107.0
	9月	82.1	75.5	86.2	68.2	101.2	70.6	56.9	77.5	86.8	84.9	100.9
	10月	87.5	85.0	91.0	76.4	103.1	82.3	81.5	82.7	89.2	86.8	106.6
	11月	88.7	88.0	89.5	83.5	94.6	87.4	88.1	87.0	89.2	87.4	102.0
	12月	86.4	82.1	90.3	84.1	95.4	78.5	71.7	81.9	89.4	87.2	105.4
季 節 調 整 指 数	22年Ⅰ期	86.1	81.0	87.3	73.5	98.5	78.4	72.8	81.4	89.4	87.7	102.2
	Ⅱ期	87.9	82.0	91.3	74.2	104.6	77.4	72.3	80.0	92.3	90.7	103.0
	Ⅲ期	85.2	79.2	88.5	76.3	98.4	75.1	76.2	74.2	89.2	87.6	99.5
	Ⅳ期	83.7	77.4	85.0	74.4	94.9	74.0	70.5	75.5	88.5	87.0	102.1
	22年1月	84.6	79.2	85.1	76.6	92.4	76.6	68.5	82.4	87.9	86.7	98.9
	2月	86.3	81.5	87.2	73.4	100.1	79.4	77.7	81.8	89.5	87.7	101.7
	3月	87.4	82.4	89.6	70.6	103.0	79.1	72.1	80.1	90.9	88.6	106.1
	4月	87.3	80.7	89.7	70.1	105.4	76.5	66.5	81.1	92.3	90.4	107.1
	5月	87.7	80.8	90.7	74.7	104.1	75.9	68.4	80.1	92.4	90.9	101.7
	6月	88.6	84.4	93.4	77.7	104.3	79.9	81.9	78.8	92.3	90.8	100.2
	7月	87.8	82.3	91.9	87.7	100.2	77.4	81.8	74.4	90.8	89.8	97.8
	8月	84.5	77.4	87.1	73.5	94.8	73.7	74.0	72.6	90.1	88.3	102.3
9月	83.4	77.9	86.6	67.8	100.2	74.1	72.8	75.5	86.7	84.7	98.5	
10月	84.6	77.7	84.3	67.8	99.3	74.5	70.8	76.3	89.3	87.6	104.3	
11月	83.4	77.6	82.4	72.4	91.5	75.1	73.4	75.5	88.1	87.2	100.8	
12月	83.2	76.9	88.3	83.0	94.0	72.3	67.2	74.6	88.2	86.2	101.3	