

諮 問 事 項

新幹線鉄道騒音に係る環境基準の類型を
あてはめる地域の見直しについて

新幹線鉄道騒音に係る環境基準の類型をあてはめる地域の見直しについて（原案）

1 見直しの概要

大幅な変更は必要ないが、主に都市計画法（昭和 43 年法律第 100 号）に基づく用途地域の指定状況に係る変更、用途地域が定められておらず住居がない地域の除外など、土地利用状況の変化等に対応することとする。

2 新幹線鉄道騒音に係る環境基準の類型をあてはめる地域（詳細は別図のとおり。上部：現行の類型指定図、下部：見直し後の類型指定図（案））（下線部が変更点）

環境基本法（平成 5 年法律第 91 号）第 16 条第 2 項の規定により、新幹線鉄道騒音に係る環境基準について（昭和 50 年環境庁告示第 46 号）第 1 の 1 に掲げる地域の類型ごとにあてはめる地域を次のとおり指定する。

地域の類型	あてはめる地域
I	地域類型のあてはめをする地域のうち、都市計画法第 2 章の規定により定められた第 1 種低層住居専用地域、第 2 種低層住居専用地域、第 1 種中高層住居専用地域、第 2 種中高層住居専用地域、第 1 種住居地域、第 2 種住居地域、準住居地域及び田園住居地域並びに同法第 8 条第 1 項第 1 号に規定する用途地域以外の地域のうち、 <u>類型 I に相当する地域</u>
II	地域類型のあてはめをする地域のうち、都市計画法第 2 章の規定により定められた近隣商業地域、商業地域、準工業地域及び工業地域並びに同法第 8 条第 1 項第 1 号に規定する用途地域以外の地域のうち、 <u>類型 II に相当する地域</u>

※ 地域類型のあてはめをする地域とは、新幹線鉄道の軌道中心線より左右両側それぞれ 300 メートル（橋りように係る部分は 400 メートル）以内の地域とする。

【参考】

1 新幹線鉄道騒音に係る環境基準

	地域の類型	基準値
I	主として住居の用に供される地域	70 デシベル以下
II	商工業の用に供される地域等 I 以外の地域であって、通常の生活を保全する必要がある地域	75 デシベル以下

2 類型のあてはめ（法定受託事務の処理基準）

(1) 類型 I をあてはめる地域

ア 都市計画法に基づく用途地域（以下「用途地域」という。）が定められている地域にあつては、第 1 種低層住居専用地域、第 2 種低層住居専用地域、第 1 種中高層住居

専用地域、第2種中高層住居専用地域、第1種住居地域、第2種住居地域、準住居地域及び田園住居地域

イ 用途地域が定められていない地域であっては、アに相当する地域

2 類型Ⅱをあてはめる地域

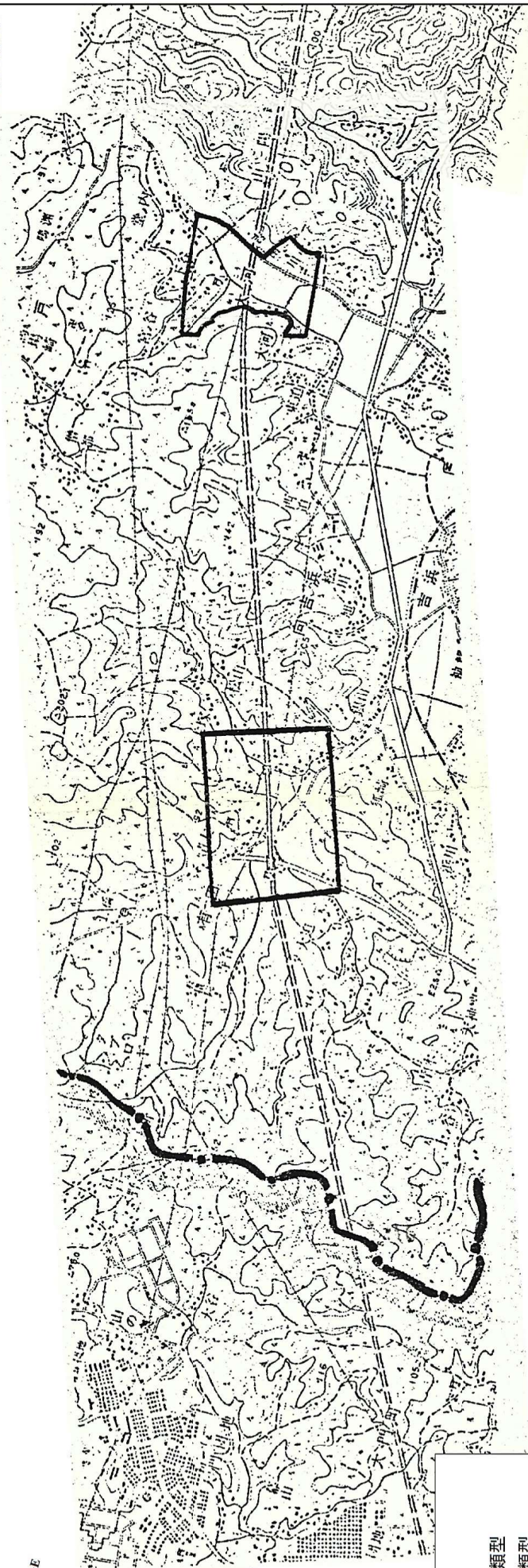
ア 用途地域が定められている地域にあっては、工業専用地域を除く類型Ⅰ以外の地域

イ 用途地域が定められていない地域であっては、アに相当する地域




3 類型をあてはめない地域

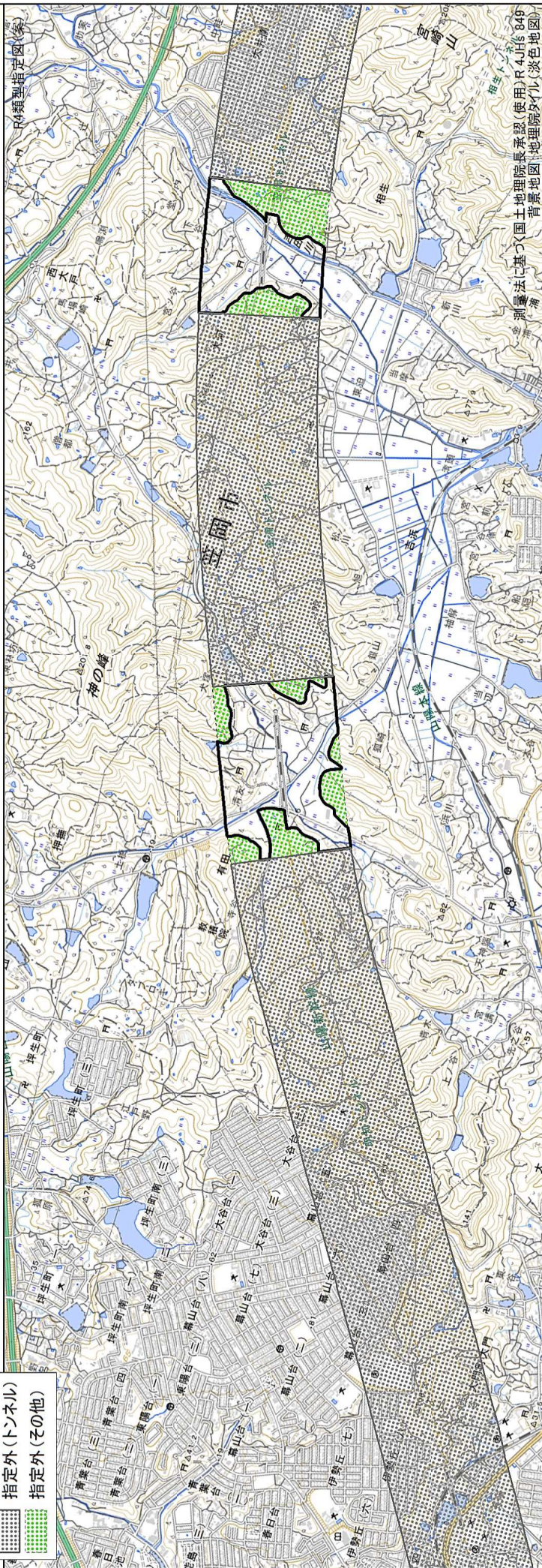
工業専用地域、山林、原野、農用地等の新幹線鉄道騒音から通常的生活を保全する必要がない地域（用途地域が定められておらず居住者のいない地域）

S62類型指定図



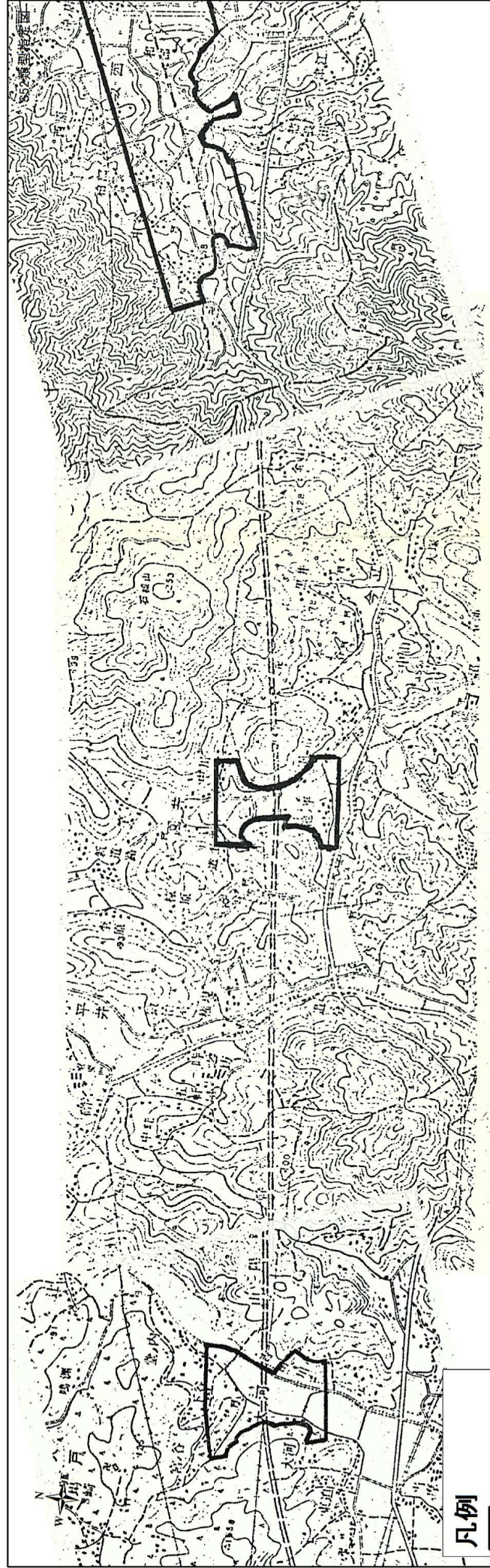
凡例

-  I 類型
-  II 類型
-  指定外(トンネル)
-  指定外(その他)

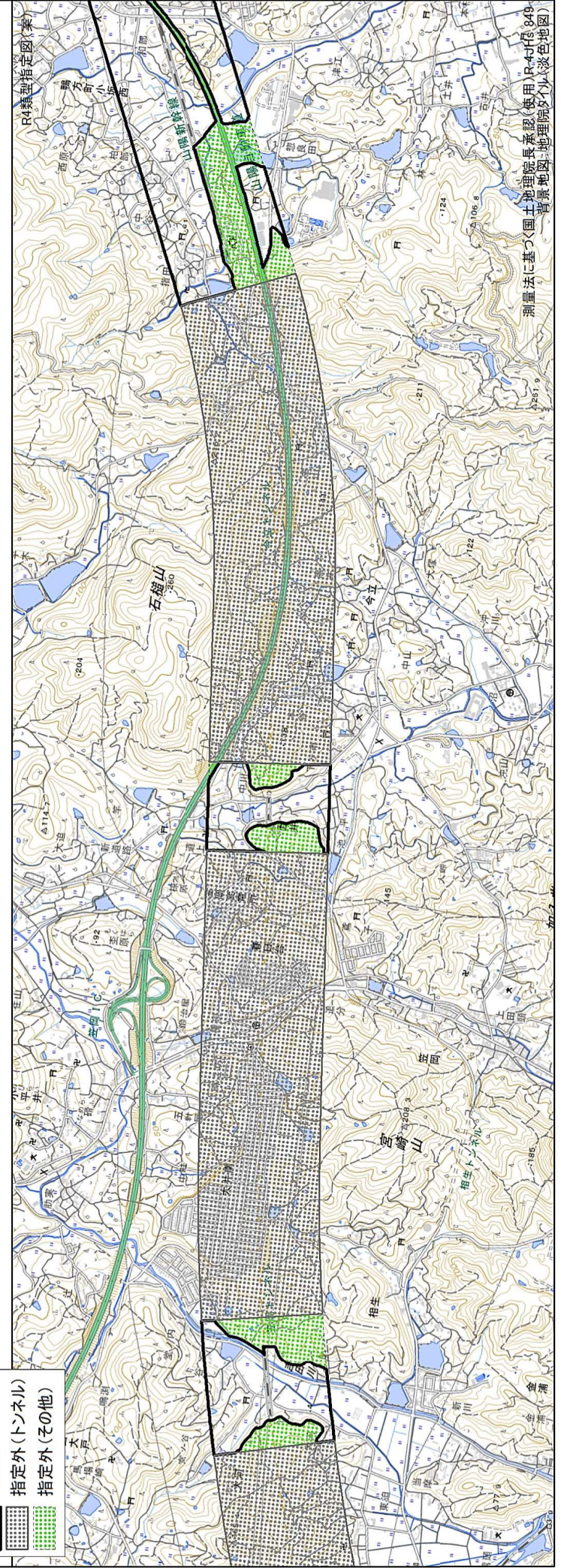


R4類型指定図(案)

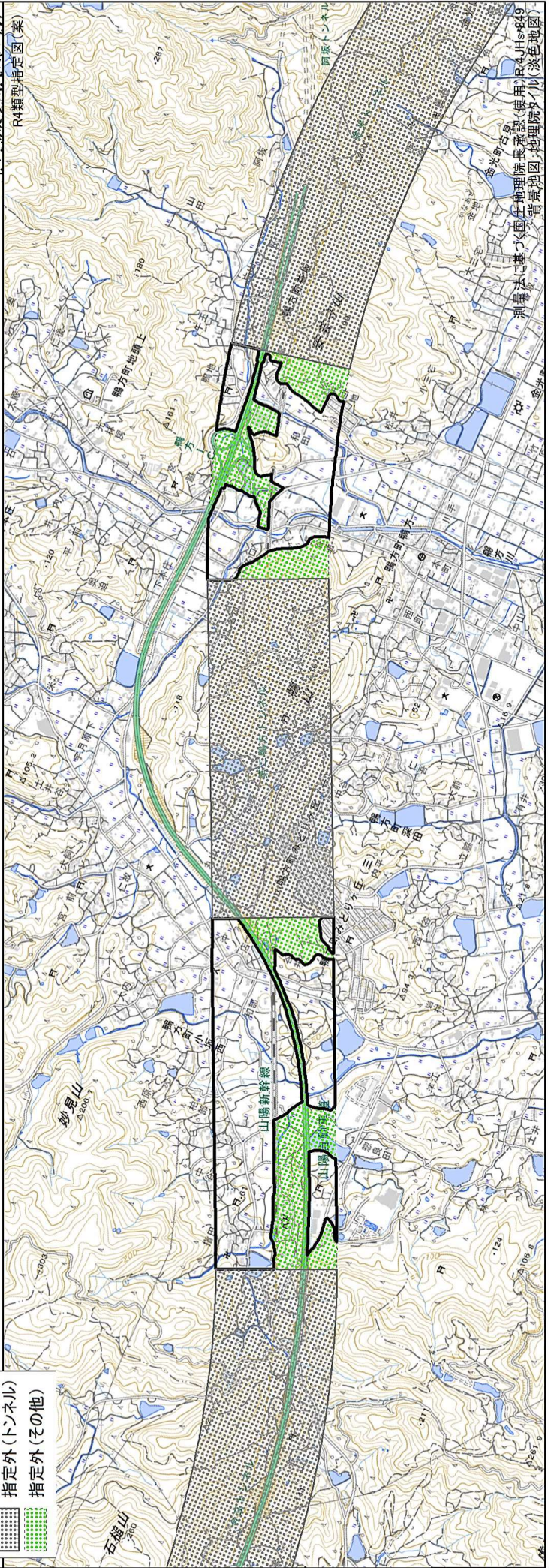
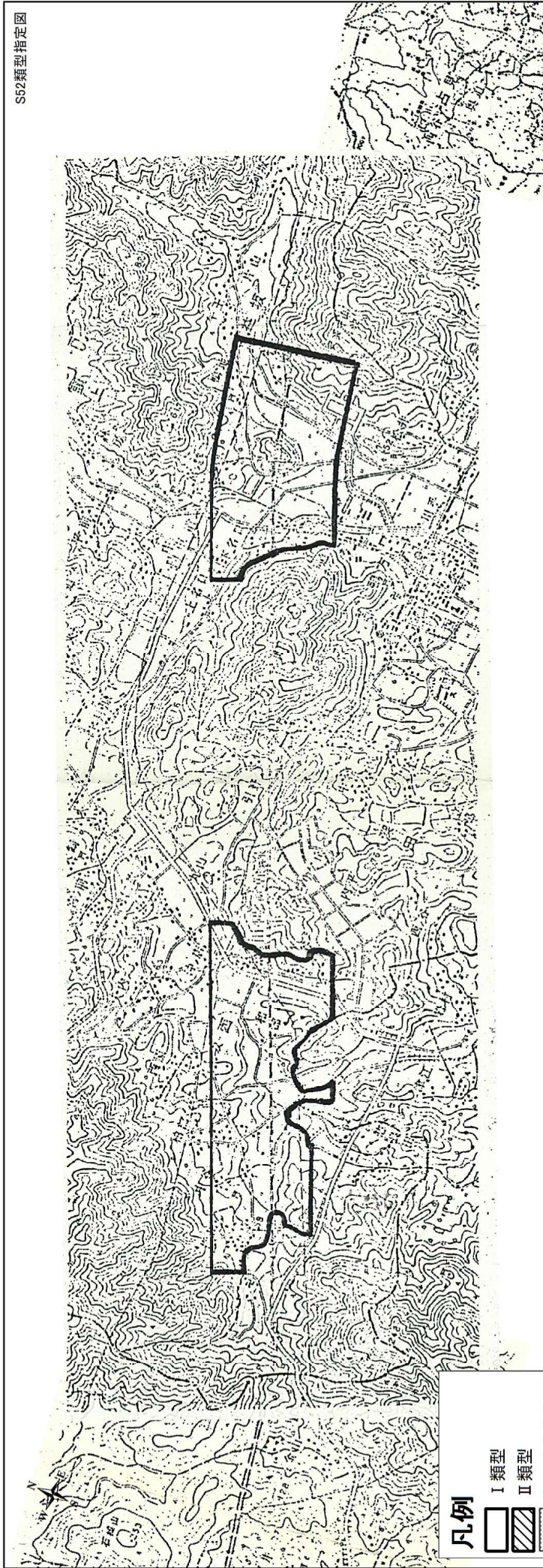
測量法に基づき国土地理院長承認(使用)R4.1H(849)
背景地図(地理院タイル(淡色地図))

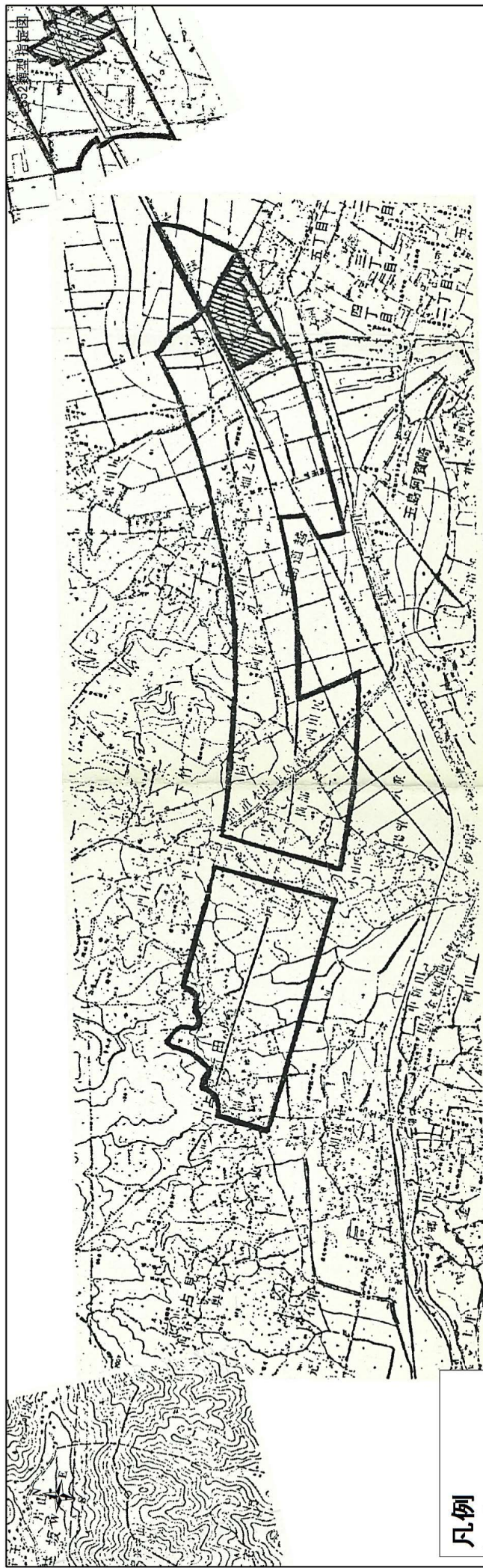


- 凡例**
- I 類型
 - II 類型
 - 指定外(トンネル)
 - 指定外(その他)

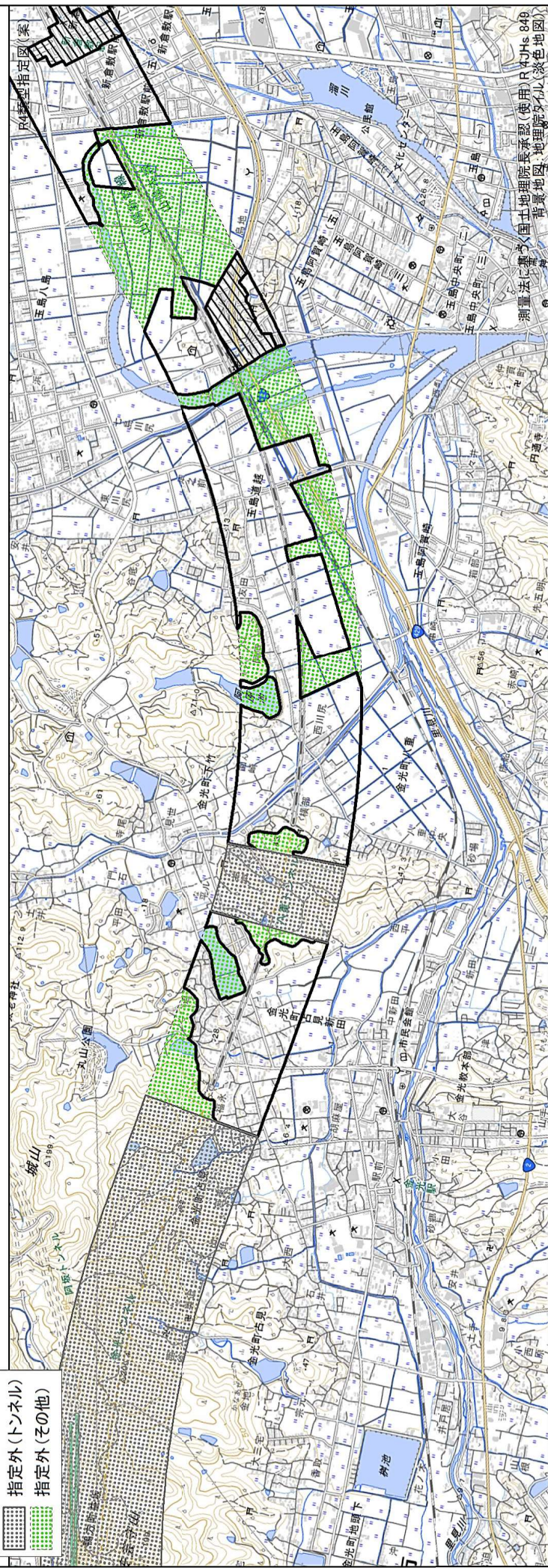


測量法に基づく国土地理院尾承諾(使用)R44H(849)
 背景地図:地理院タイル(淡色地図)

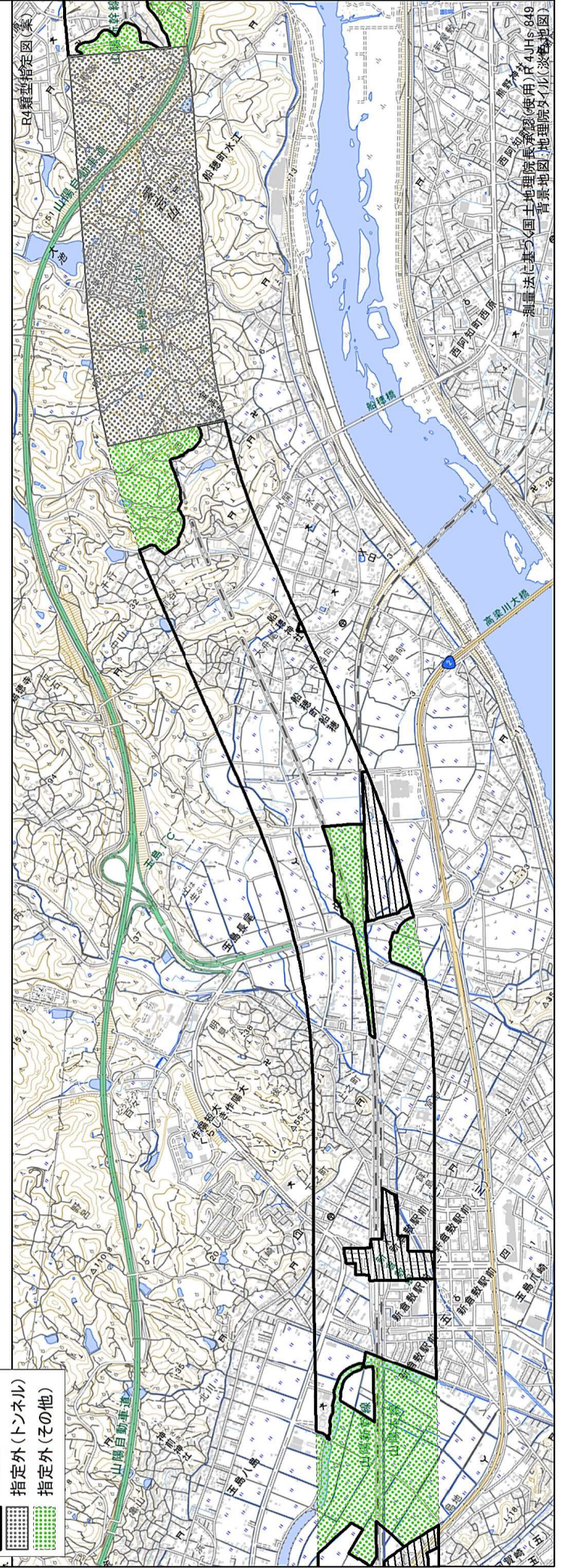
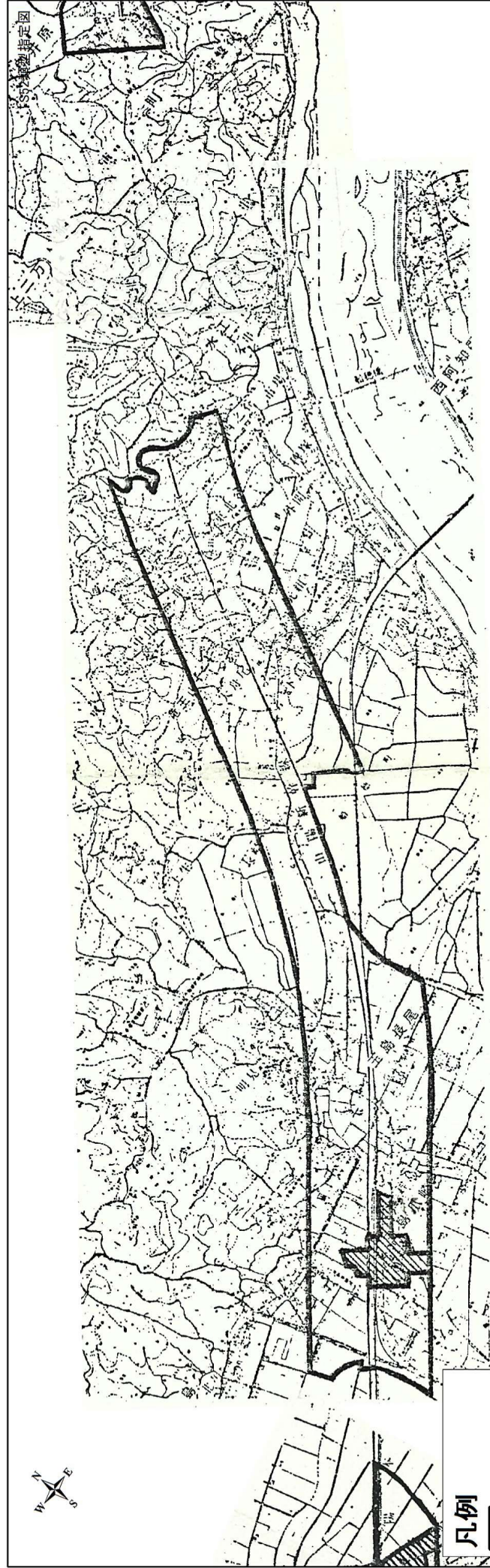




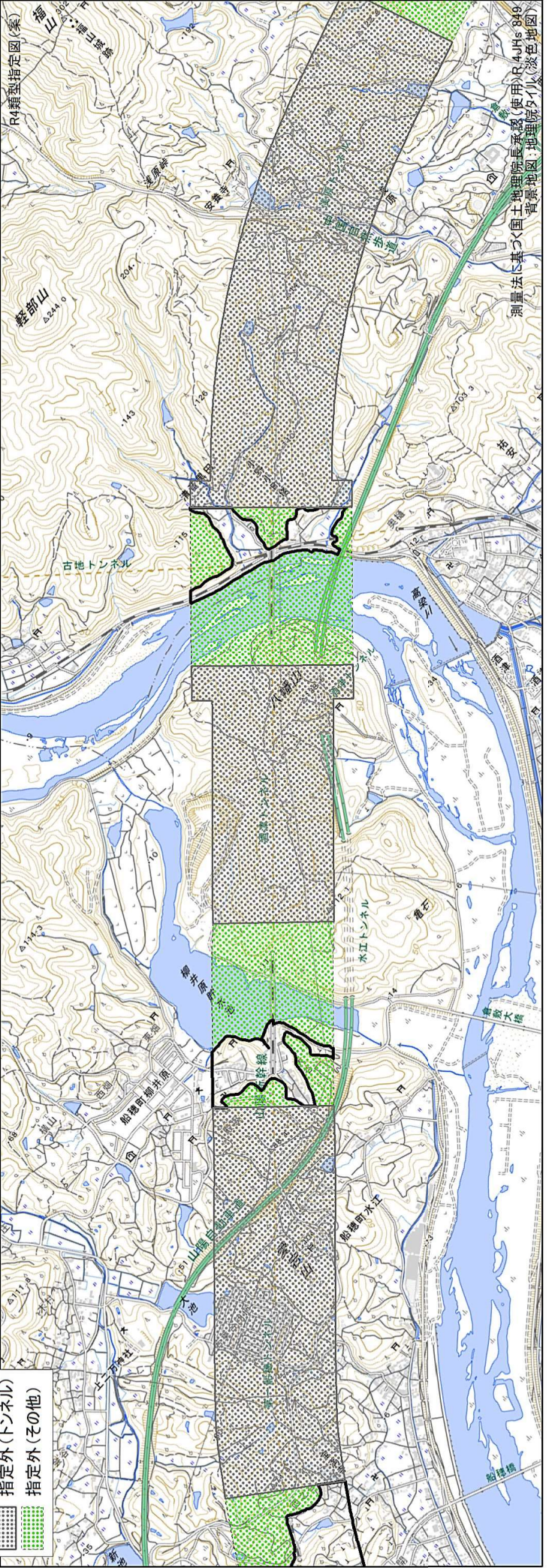
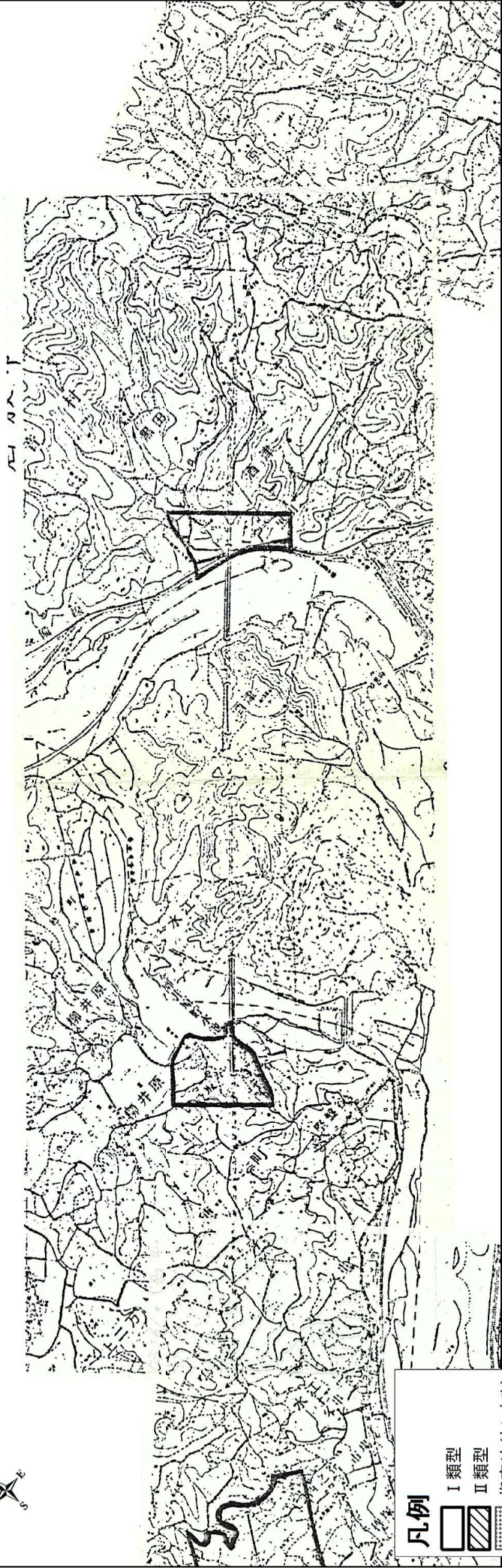
- 凡例**
- I 類型
 - II 類型
 - 指定外 (トンネル)
 - 指定外 (その他)

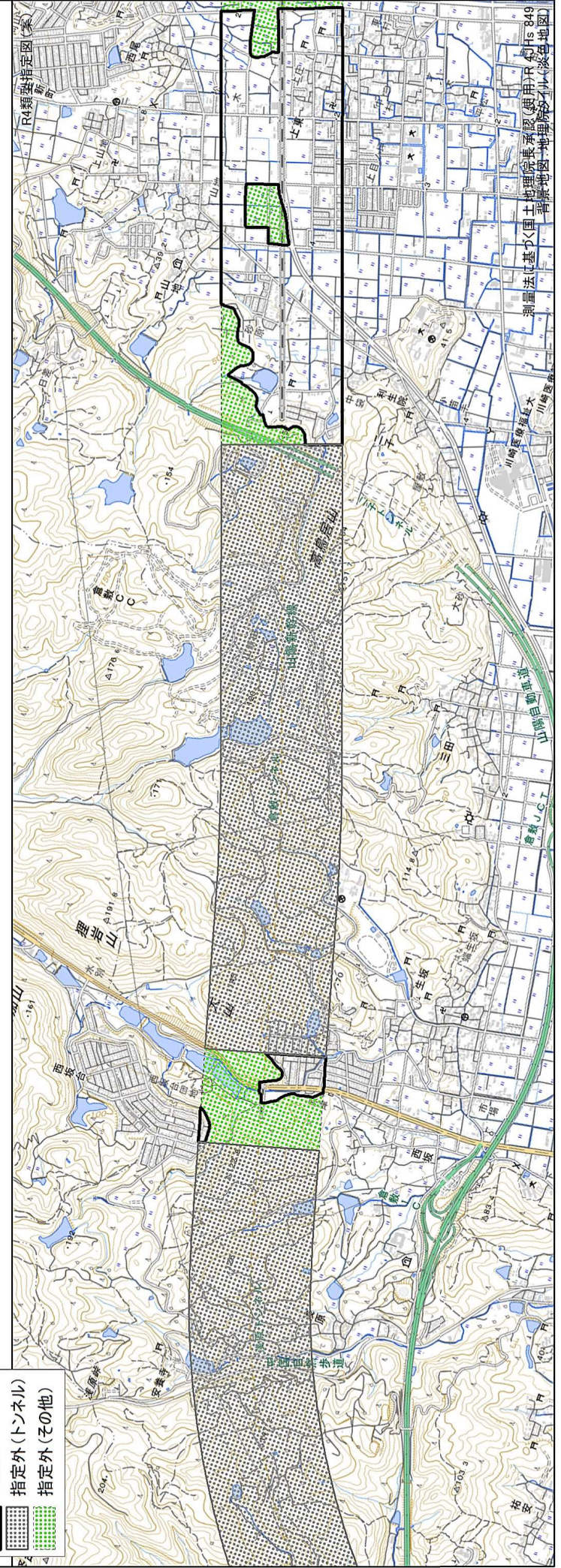
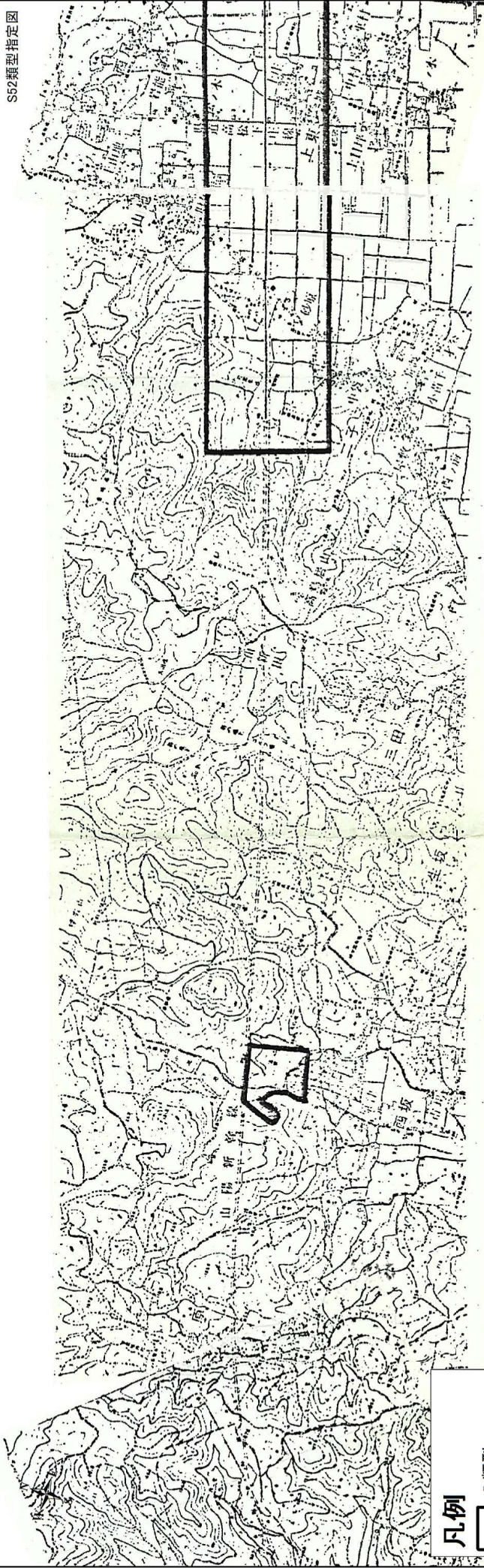


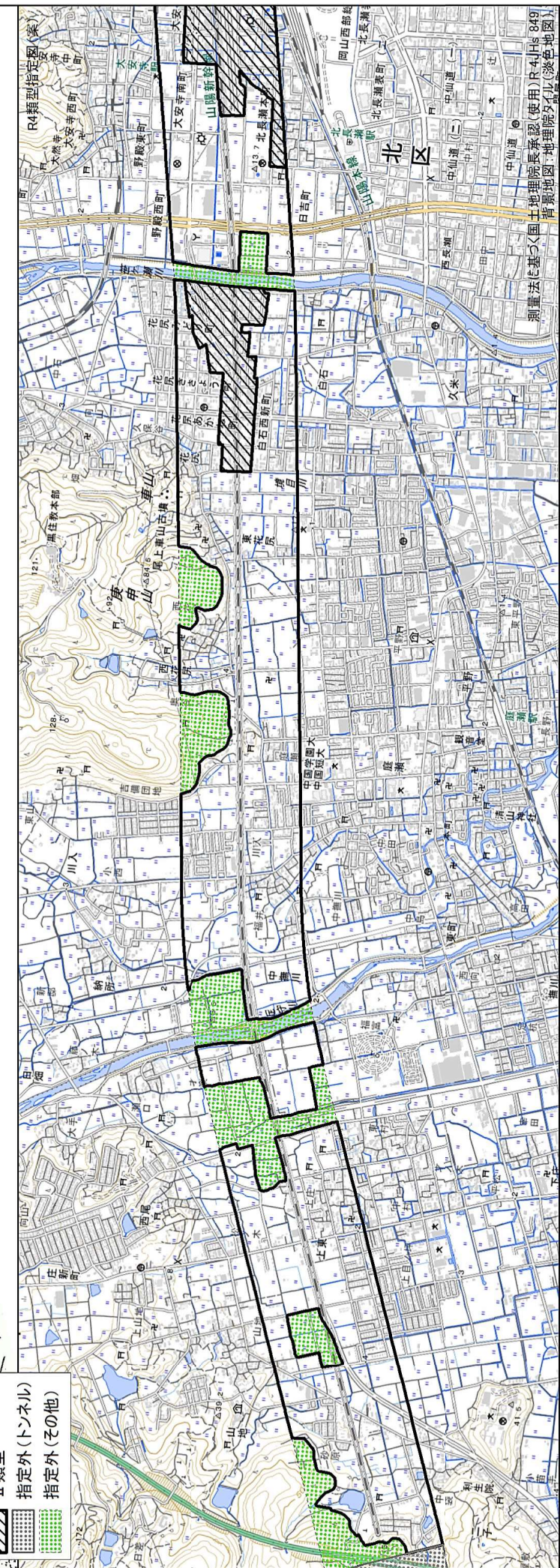
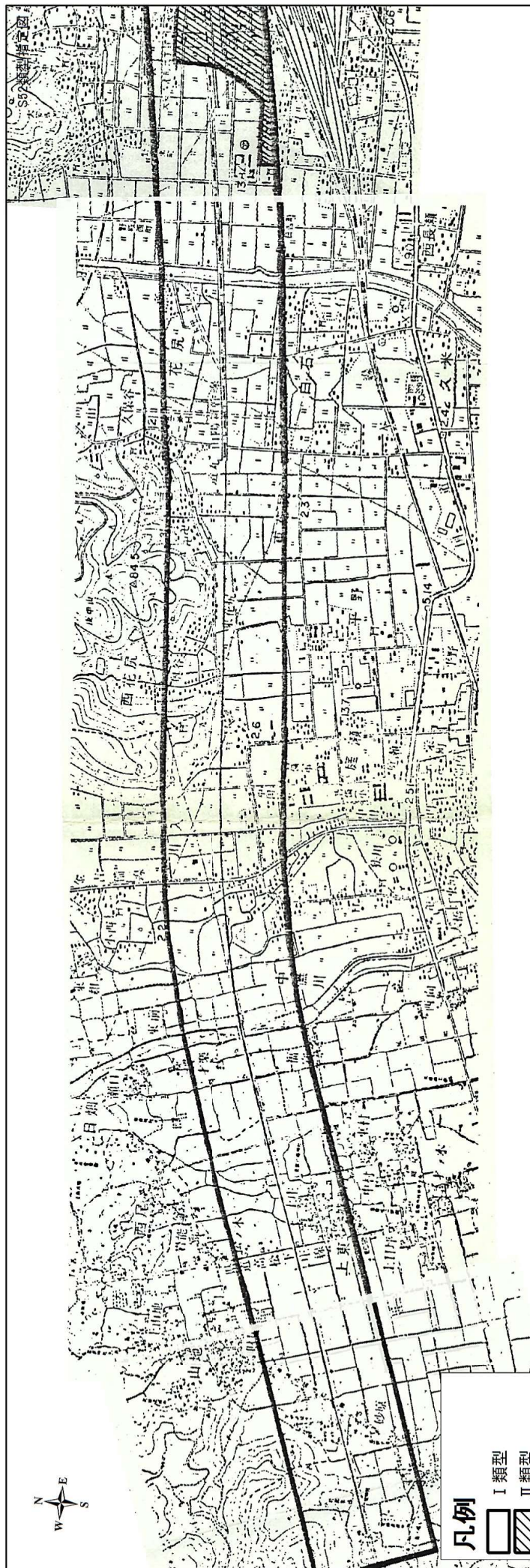
測量法(国土地理院長承認(準用)R4JHs 049)
青島地図(地理院多山淡色地図)



- 凡例**
- I 類型
 - II 類型
 - 指定外(トンネル)
 - 指定外(その他)

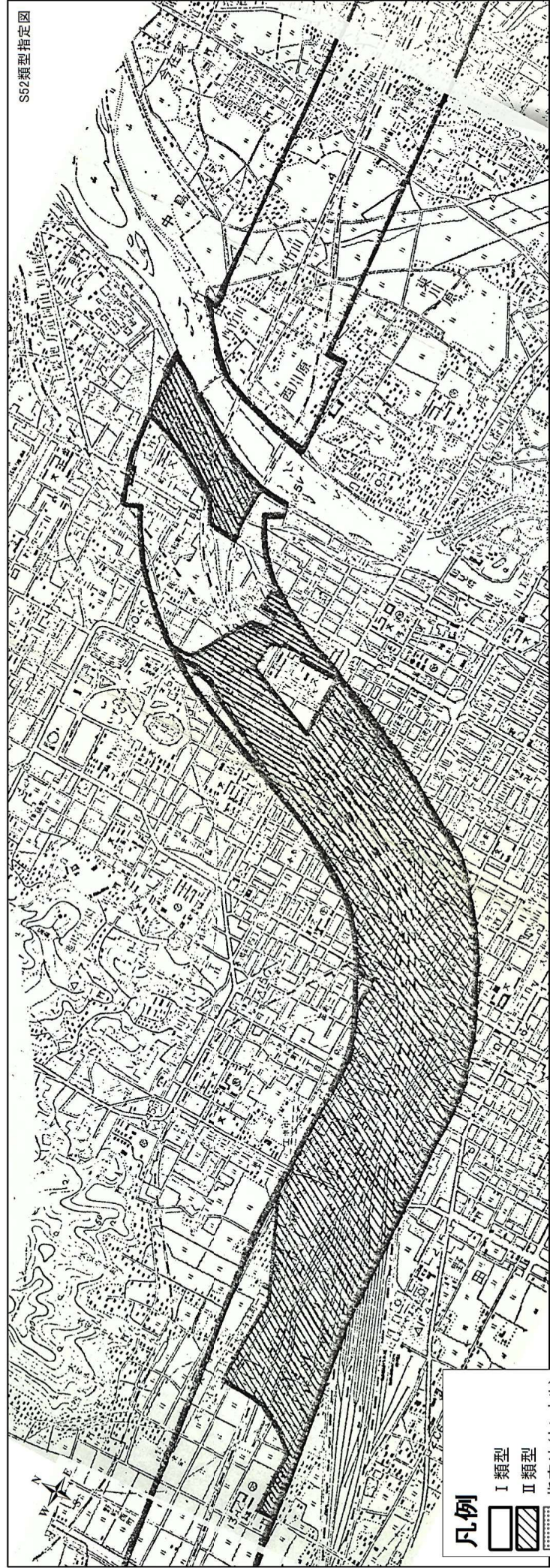




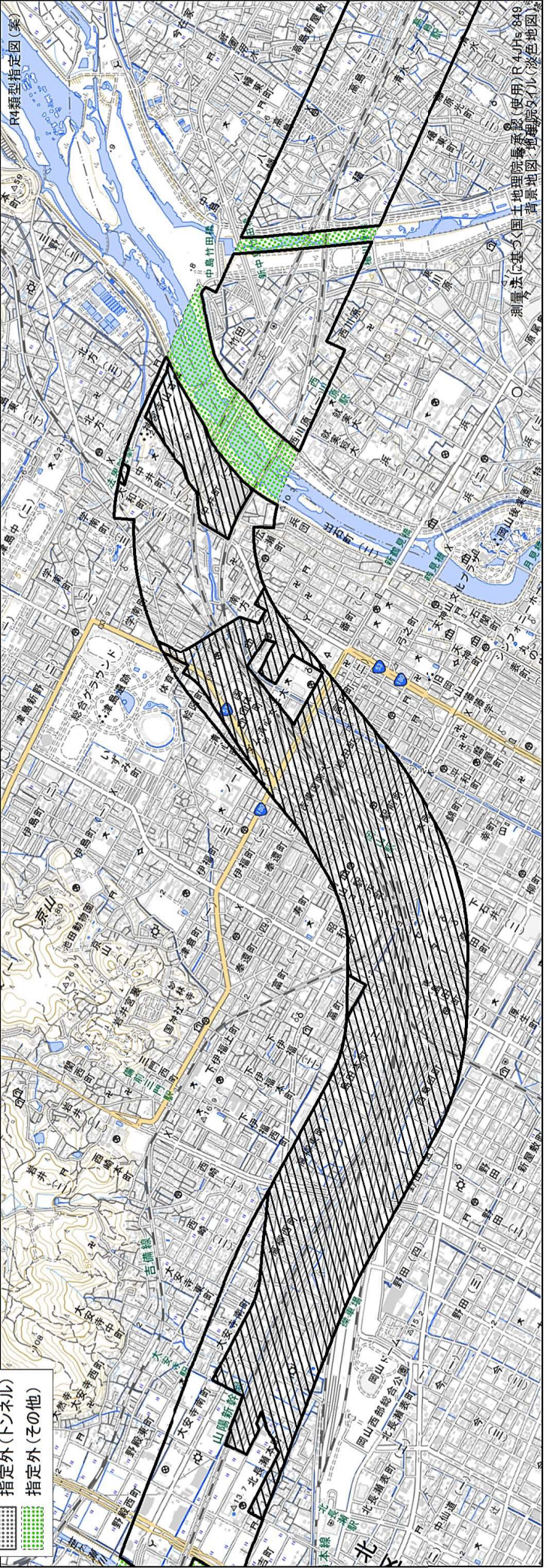


測量法に基づき(国土地理院承認(使用)R4.JHS R49)
背景地図:地理院夕刊(淡色地図)

S62類型指定図



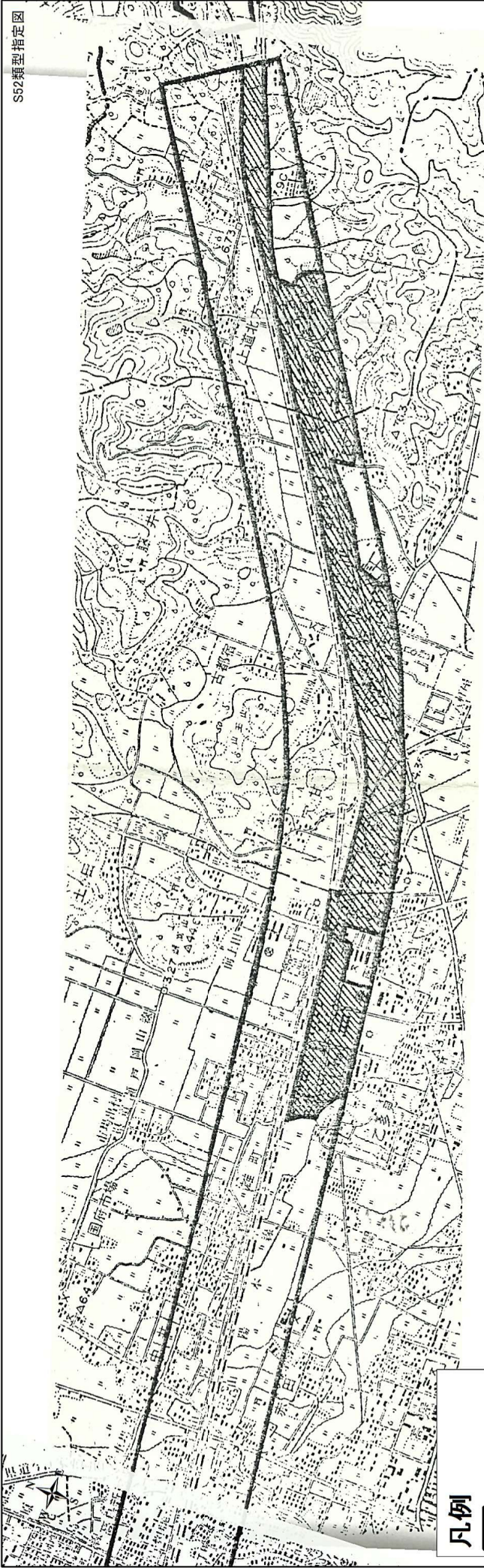
R4類型指定図(案)







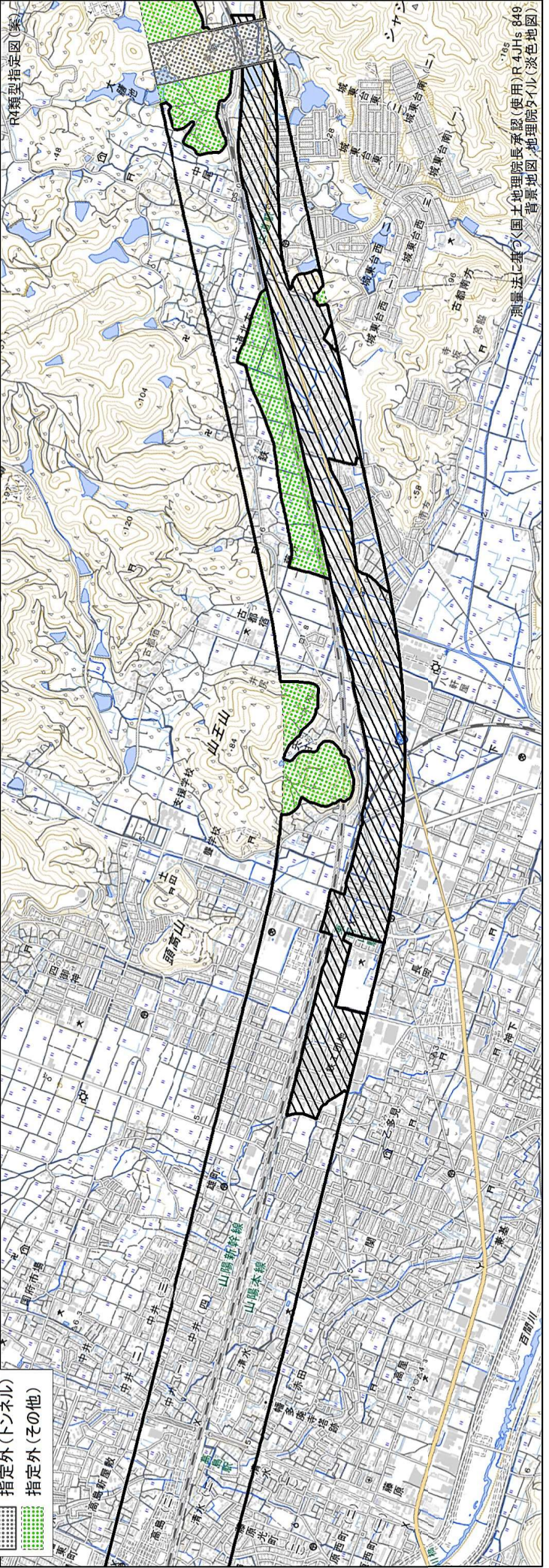
凡例

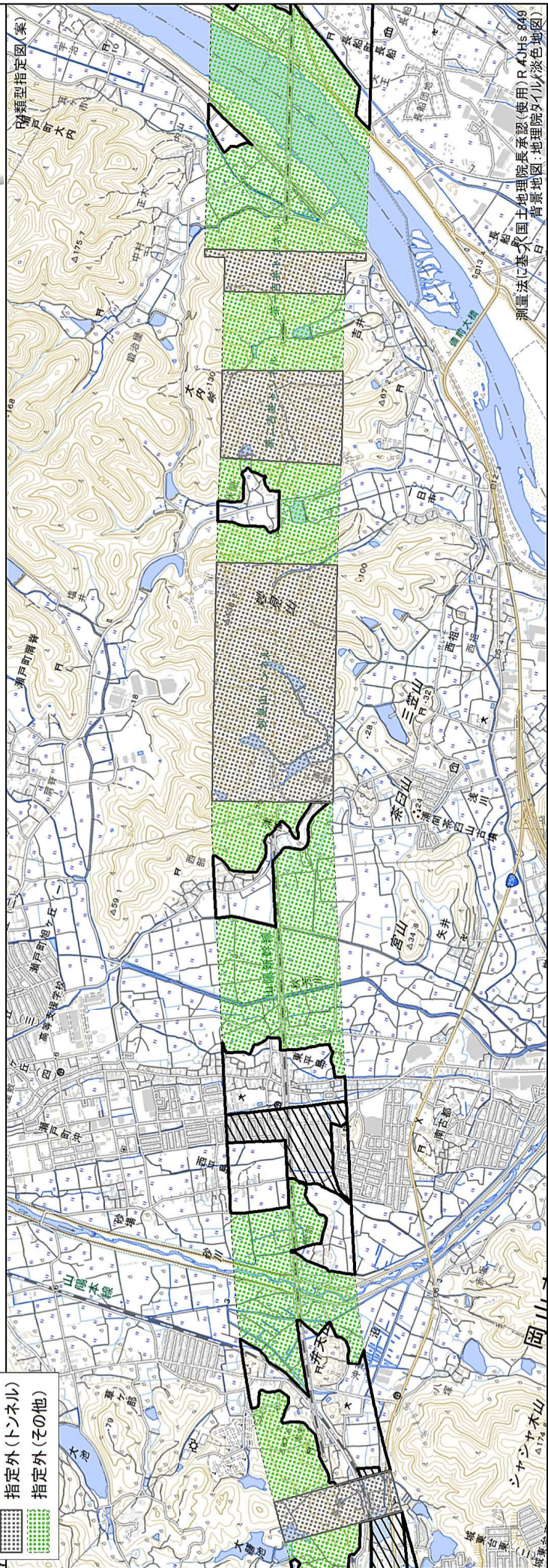
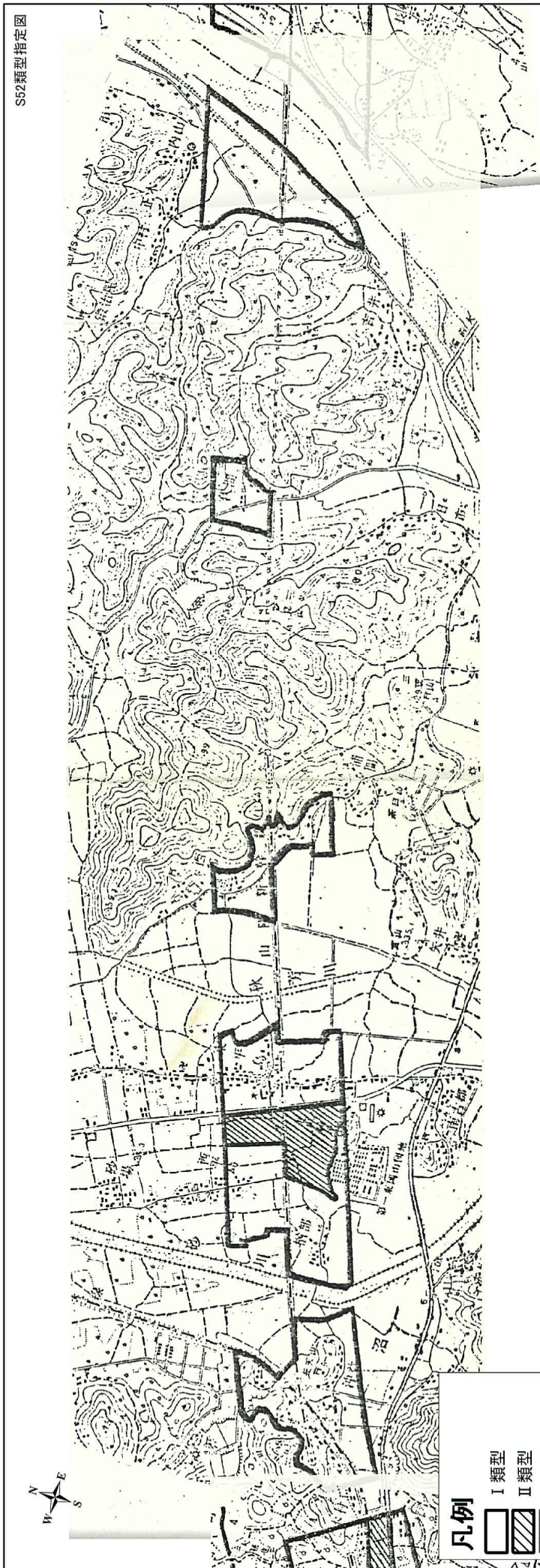
- I 類型
- II 類型
- 指定外(トンネル)
- 指定外(その他)

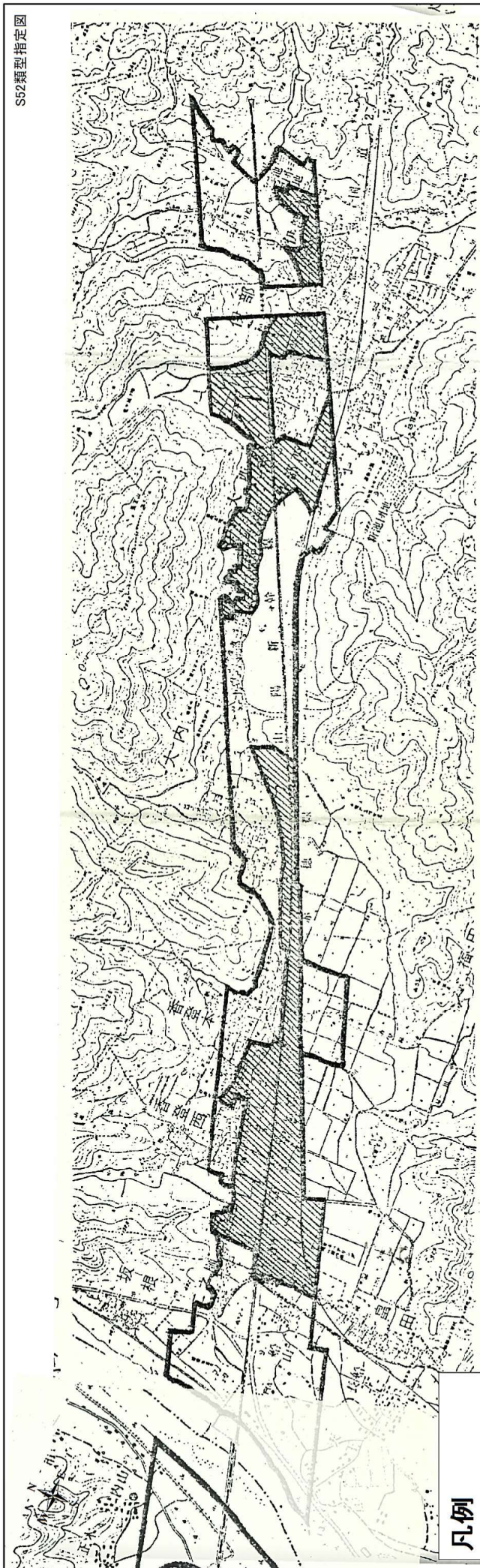
測量法に基づき国土地理院長承認(使用)R44Jis 849
 青景地図(地理院JIL)淡色地図



- 凡例**
-  I 類型
 -  II 類型
 -  指定外 (トンネル)
 -  指定外 (その他)







凡例

- I 類型
- II 類型
- 指定外(トンネル)
- 指定外(その他)

