

2 健康状態(疾病・異常)

(1) 被患率^(注1)

- ① むし歯(う歯)
 - ・被患率は、幼稚園37.4%、小学校54.8%、中学校42.3%、高等学校55.7%となっている。また、前年度と比較すると、幼稚園、小学校、中学校、高等学校ともに下回っている。
- ② 裸眼視力1.0未満の者
 - ・被患率は、幼稚園13.5%、小学校26.5%、中学校45.4%となっている。また、前年度と比較すると、小学校、中学校ともに上回っている。
- ③ アトピー性皮膚炎
 - ・被患率は、幼稚園2.5%、小学校3.5%、中学校3.5%、高等学校3.2%となっている。また、前年度と比較すると、高等学校は下回っているが、幼稚園、小学校及び中学校は上回っている。
- ④ ぜん息
 - ・被患率は、幼稚園4.1%、小学校4.6%、中学校3.7%、高等学校2.5%となっている。また、前年度と比較すると、中学校は下回っているが、幼稚園、小学校及び高等学校は上回っている。

(2) 全国平均値との比較

- ① むし歯(う歯)
 - ・幼稚園、小学校、中学校、高等学校ともに全国平均値より低くなっている。
- ② 裸眼視力1.0未満の者
 - ・幼稚園、小学校、中学校ともに全国平均値より低くなっている。
- ③ アトピー性皮膚炎
 - ・幼稚園は全国平均値より低くなっているが、小学校、中学校及び高等学校は全国平均値より高くなっている。
- ④ ぜん息
 - ・幼稚園、小学校、中学校、高等学校ともに全国平均値より高くなっている。

表4 主な疾病・異常被患率 (単位:%)

区分	むし歯(う歯)			裸眼視力1.0未満		
	平成22年度	平成21年度	全国(H22)	平成22年度	平成21年度	全国(H22)
幼稚園	37.4	46.0	46.11	13.5	X	26.43
小学校	54.8	59.0	59.63	26.5	25.4	29.91
中学校	42.3	44.2	50.60	45.4	43.2	52.73
高等学校	55.7	56.8	59.95	X	55.0	55.64

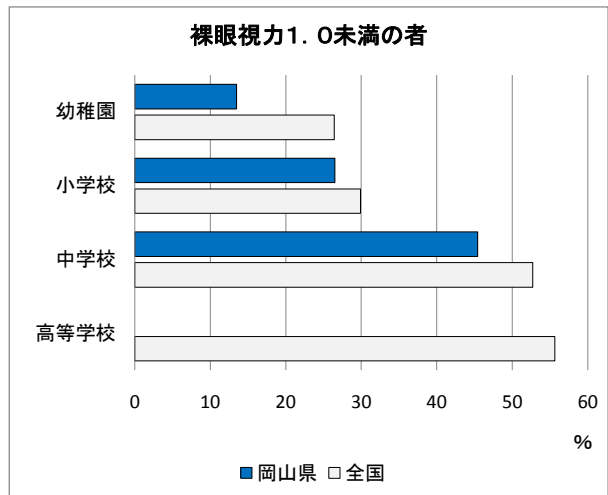
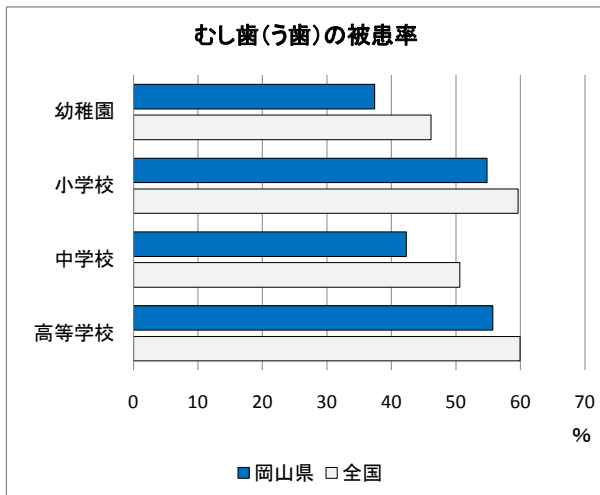
(注2)

区分	アトピー性皮膚炎			ぜん息		
	平成22年度	平成21年度	全国(H22)	平成22年度	平成21年度	全国(H22)
幼稚園	2.5	2.2	3.32	4.1	2.2	2.75
小学校	3.5	3.2	3.38	4.6	3.7	4.19
中学校	3.5	3.1	2.56	3.7	4.3	3.02
高等学校	3.2	3.5	2.23	2.5	1.9	2.08

$$(注1) 被患率 = \frac{\text{疾病・異常該当者数}}{\text{受検者数}} \times 100$$

(注2)「X」は、疾病・異常被患率等の標準誤差が5以上、受検者数が100人(5歳は50人)未満又は回答校が1校以下のため統計数値を公表しない。

図3 主な疾病・異常等の全国比較



※岡山県の高等学校データは非公表

