

# 土地利用基本計画の変更について(案)

令和5年5月

岡山県

# 目 次

## 変更内容説明書

1	五地域区分の変更概要	
	(1) 総括表	1
	(2) 変更地域別概要	2
2	計画図 (変更位置・変更区域図)	4
3	計画書	29
4	市町村・国土審議会への意見聴取等の結果	30

別紙様式  
変更内容説明書

1 五地域区分の変更概要

(1) 総括表

五地域区分	現行計画の面積		個別法所管部局からの数値		変更する面積			変更後の計画面積	
	面積(ha) (①)	割合(%) (①/県土面積)	面積(ha) (①')	割合(%) (①'/県土面積)	拡大面積 (ha) (②)	縮小面積 (ha) (③)	差引面積(ha) (④:②-③)	面積(ha) (⑤:①+④)	割合(%) (⑥:⑤/県土面積)
都市地域(a)	219,987	30.9%	219,987	30.9%			0	219,987	30.9%
農業地域(b)	531,603	74.7%	531,603	74.7%		26	△ 26	531,577	74.7%
森林地域(c)	484,352	68.1%	483,958	68.0%		42	△ 42	484,310	68.1%
自然公園地域(d)	80,664	11.3%	80,664	11.3%			0	80,664	11.3%
自然保全地域(e)	101	0.0%	101	0.0%			0	101	0.0%
五地域計 (f:a+b+c+d+e)	1,316,707	185.1%	1,316,313	185.0%		68	△ 68	1,316,639	185.1%
白地地域	4,484	0.6%			22		22	4,506	0.6%
県土面積	711,433	100.0%						711,433	100.0%

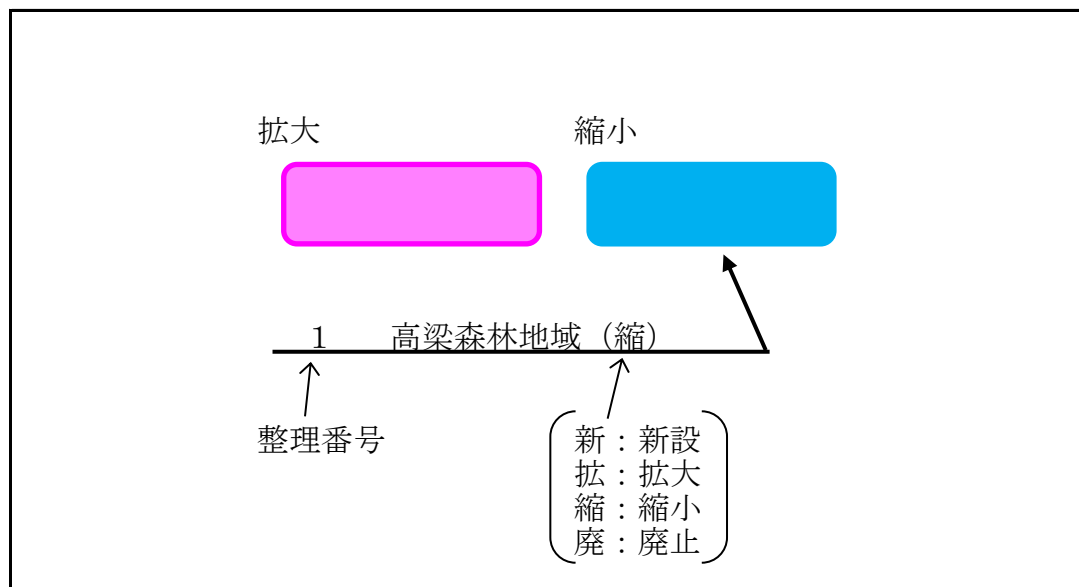
注1: 県土面積は、令和3年10月1日現在の国土地理院公表の県土面積である。

(2) 変更地域別概要

整理番号	変更地域名 (図面番号)	関係市町村名	変更する面積		変更部分の重複状況(ha)				変更部分の地目現況(ha)		変更を必要とする理由 (地域設定に伴う土地利用に関する基本的事項)	関連する個別規制法の措置 (予定)	個別規制法の調整状況	
			拡大面積 (ha)	縮小面積 (ha)	他地域との重複		細区分の指定状況	白地地域の増減	地目	面積				
					名称	面積								名称
1	岡山農業地域	岡山市 (津島京町)		26	都	26	調整	26		農用地 水面等 道路 宅地 その他	2 1 6 6 11	道路整備等に伴って市街化が進んでいる地区であり、良好な市街地形成を図るため。	農業振興地域変更(変更予定年度:令和4年度) 都市計画市街化区域変更(変更予定年度:令和4年度)	岡山市との事前協議調整済年月日 R4.5.9 中国地方整備局との事前協議調整済年月日 R4.6.30 中国地方整備局と中国四国農政局との協議調整済年月日 R4.11.8
2	玉野森林地域	玉野市 (田井一丁目)		6	都	6	市街	6		その他	6	既に開発が行われており、森林として利用・保全する必要がなくなったため。(太陽光発電施設)	旭川地域森林計画(変更予定年度:令和4年度)	林地開発許可年月日 R元.7.9(当初) R3.2.19(変更) 完了年月日 R3.11.24
3-1	新見森林地域	新見市 (豊永宇山)		2	農公	2				その他	2	既に開発が行われており、森林として利用・保全する必要がなくなったため。(資材置場)	高梁川下流地域森林計画(変更予定年度:令和4年度)	林地開発許可年月日 H21.6.29(当初) H23.11.20(変更) 完了年月日 R3.4.30
3-2	新見森林地域	新見市 (足立)		1	農	1				宅地	1	既に開発が行われており、森林として利用・保全する必要がなくなったため。(鶏舎)	高梁川下流地域森林計画(変更予定年度:令和4年度)	林地開発許可年月日 R元.10.29 完了年月日 R3.7.29
4	真庭森林地域	真庭市 (五名)		17	農	8			9	その他	17	既に開発が行われており、森林として利用・保全する必要がなくなったため。(太陽光発電施設)	旭川地域森林計画(変更予定年度:令和4年度)	林地開発許可年月日 H29.11.2 完了年月日 R3.8.10
5	和気森林地域	和気町 (南山方)		16	農	3			13	その他	16	既に開発が行われており、森林として利用・保全する必要がなくなったため。(太陽光発電施設)	吉井川地域森林計画(変更予定年度:令和4年度)	林地開発許可年月日 H30.7.9 完了年月日 R3.6.7

## 2 計画図(変更位置図、変更区域図)

- (1) 変更位置図・・・別紙のとおり
- (2) 変更区域図・・・別紙のとおり (整理番号1～5)



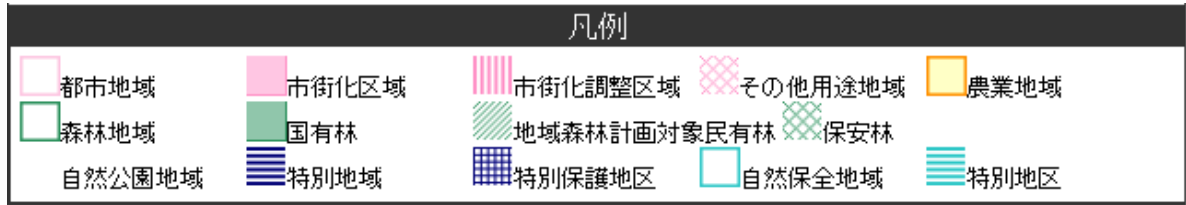
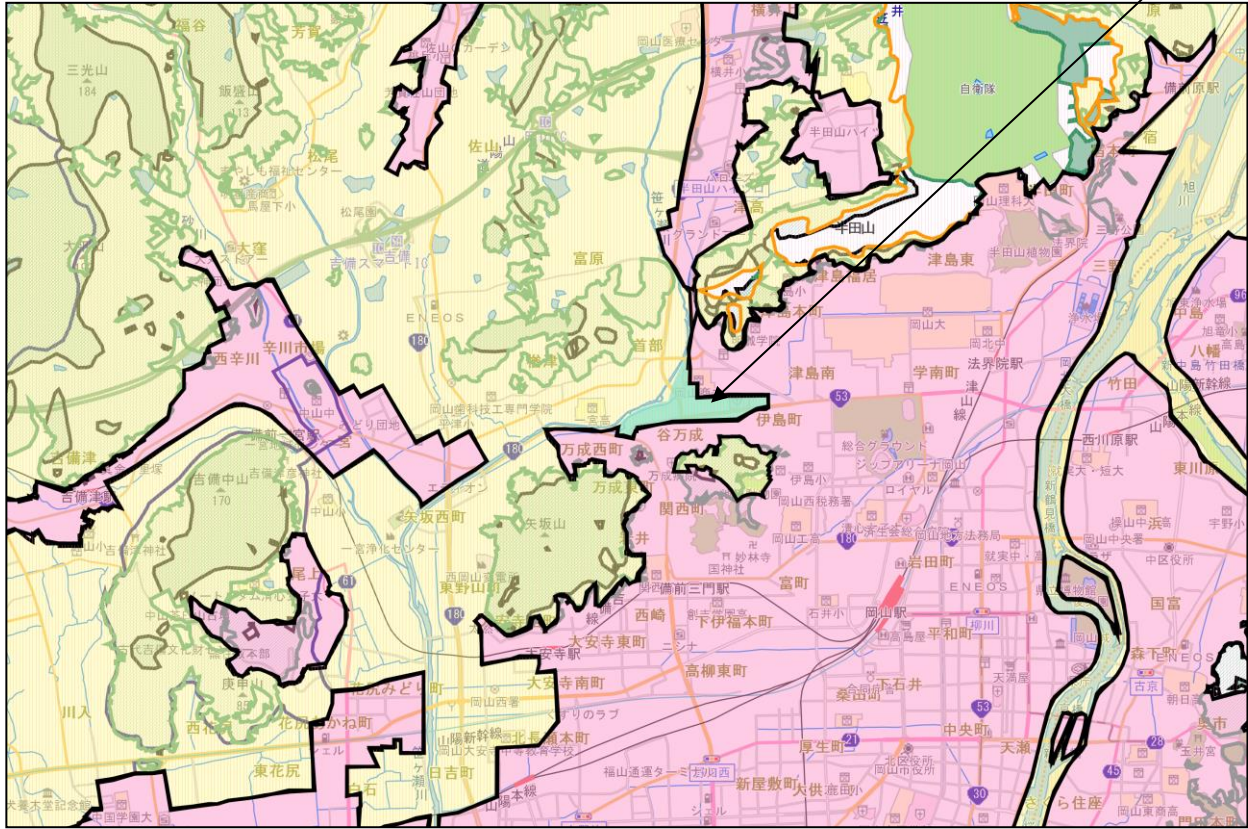
凡例					
都市地域	市街化区域	市街化調整区域	その他用途地域	農業地域	
森林地域	国有林	地域森林計画対象民有林	保安林		
自然公園地域	特別地域	特別保護地区	自然保全地域	特別地区	



# 1 岡山農業地域(岡山市北区津島京町)

## (1)変更区域図(広域)

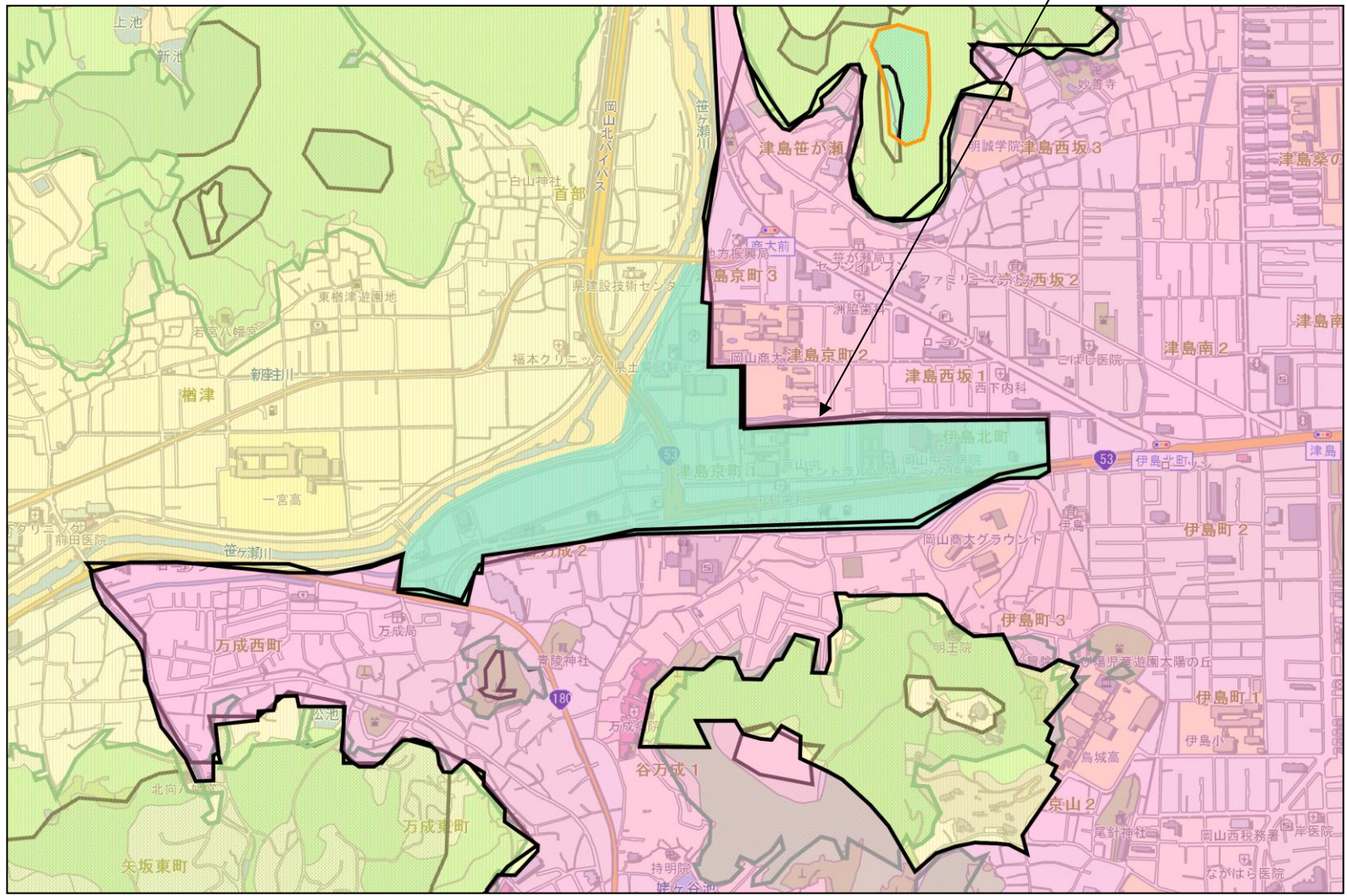
1 岡山農業地域(縮)



おかやま全県統合型GIS  
【1/40,000】

1 岡山農業地域(岡山市北区津島京町)  
(2) 変更区域図(周辺)

1 岡山農業地域(縮)

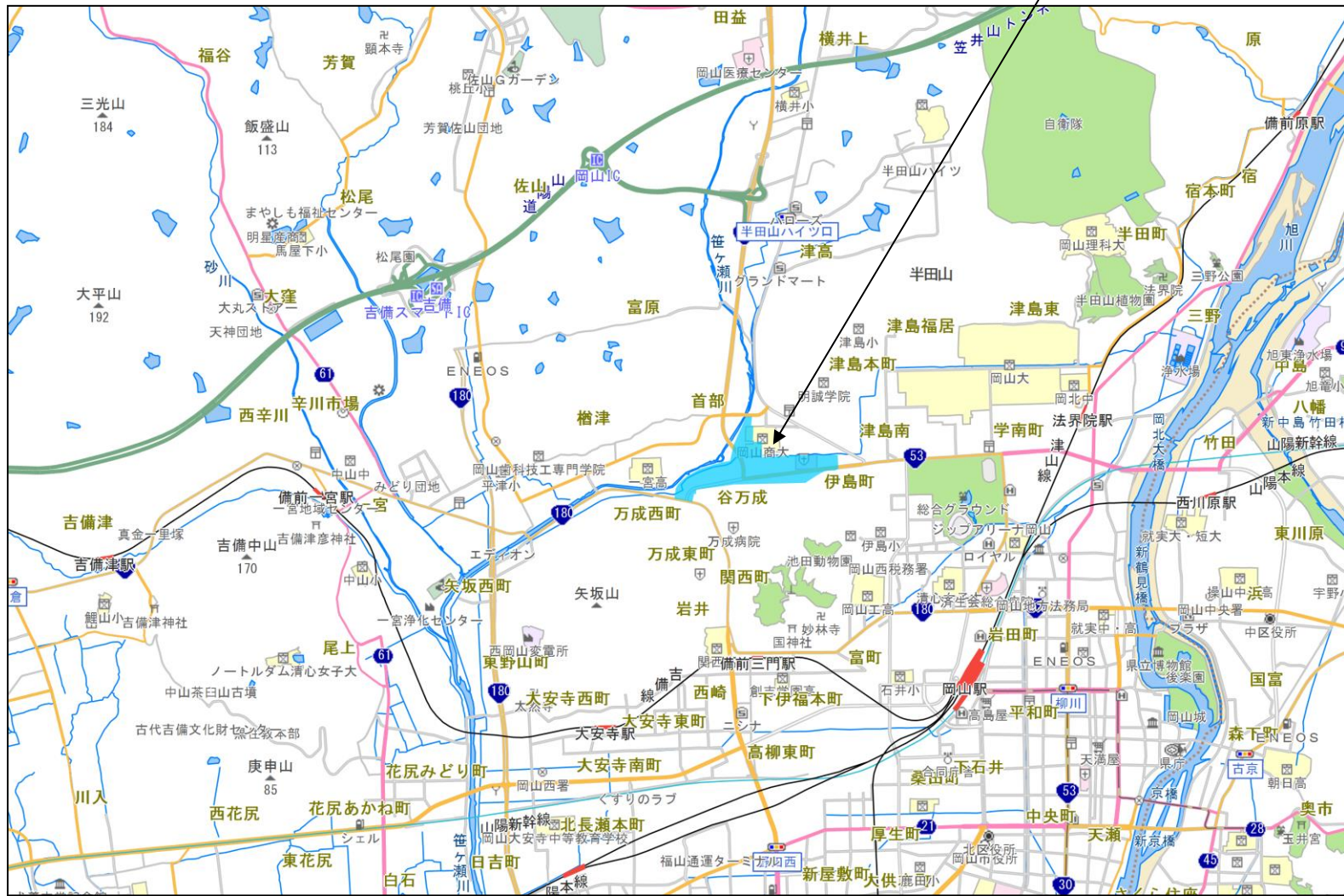


おかやま全県統合型GIS【1/10,000】



# 1 岡山農業地域(岡山市北区津島京町) (3)地図(広域)

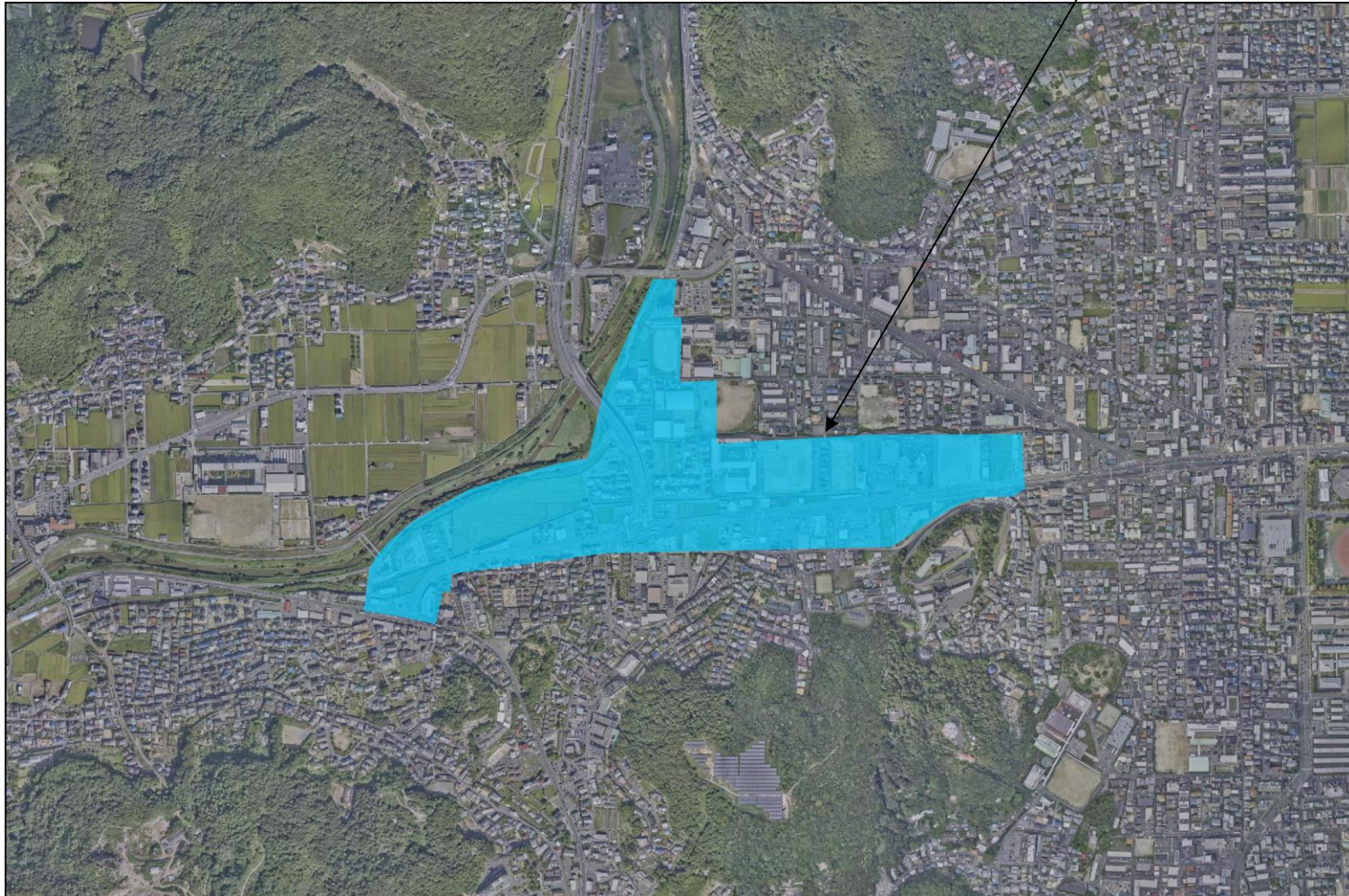
1 岡山農業地域(縮)



おかやま全県統合型GIS 【1/40,000】

1 岡山農業地域(岡山市北区津島京町)  
(4)航空写真(周辺)

1 岡山農業地域(縮)

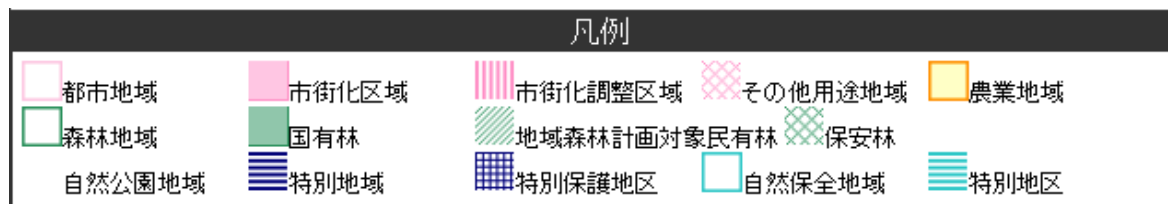
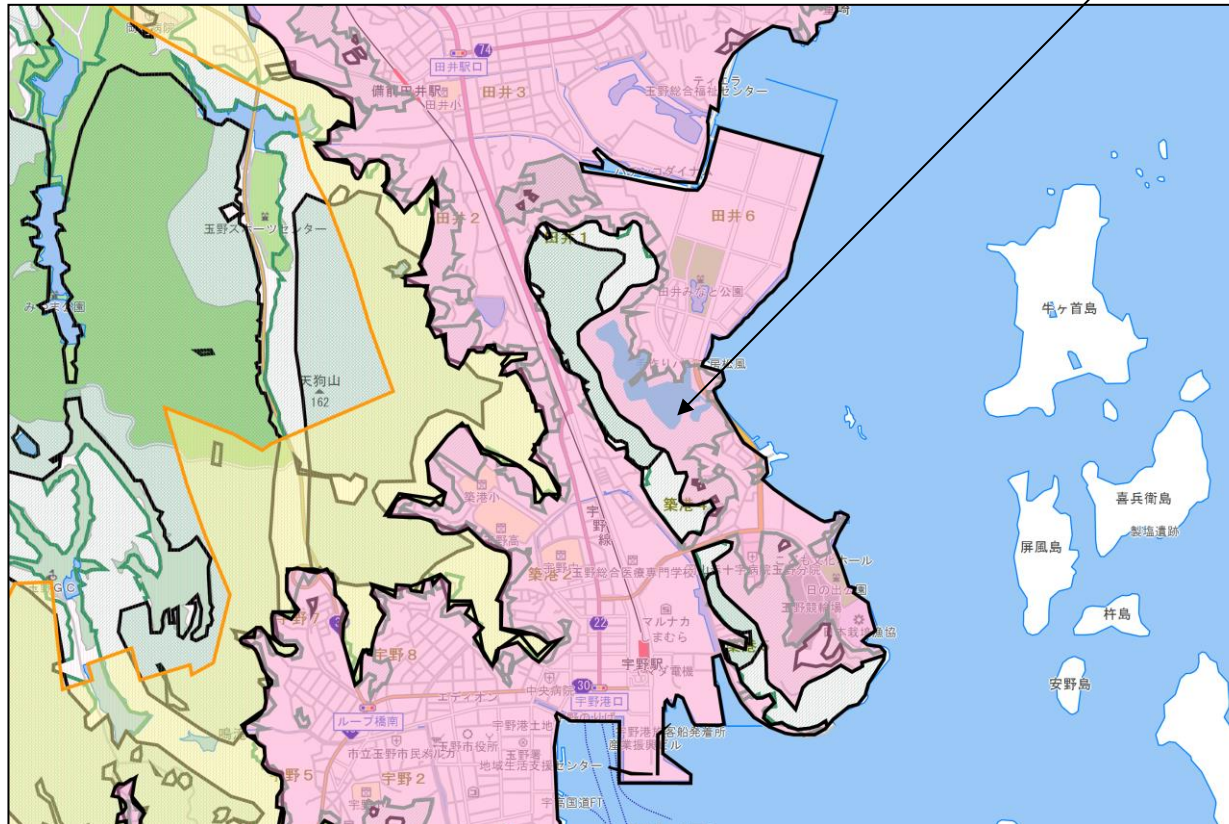


おかやま全県統合型GIS【1/10,000】

## 2 玉野森林地域(玉野市田井一丁目)

### (1)変更区域図(広域)

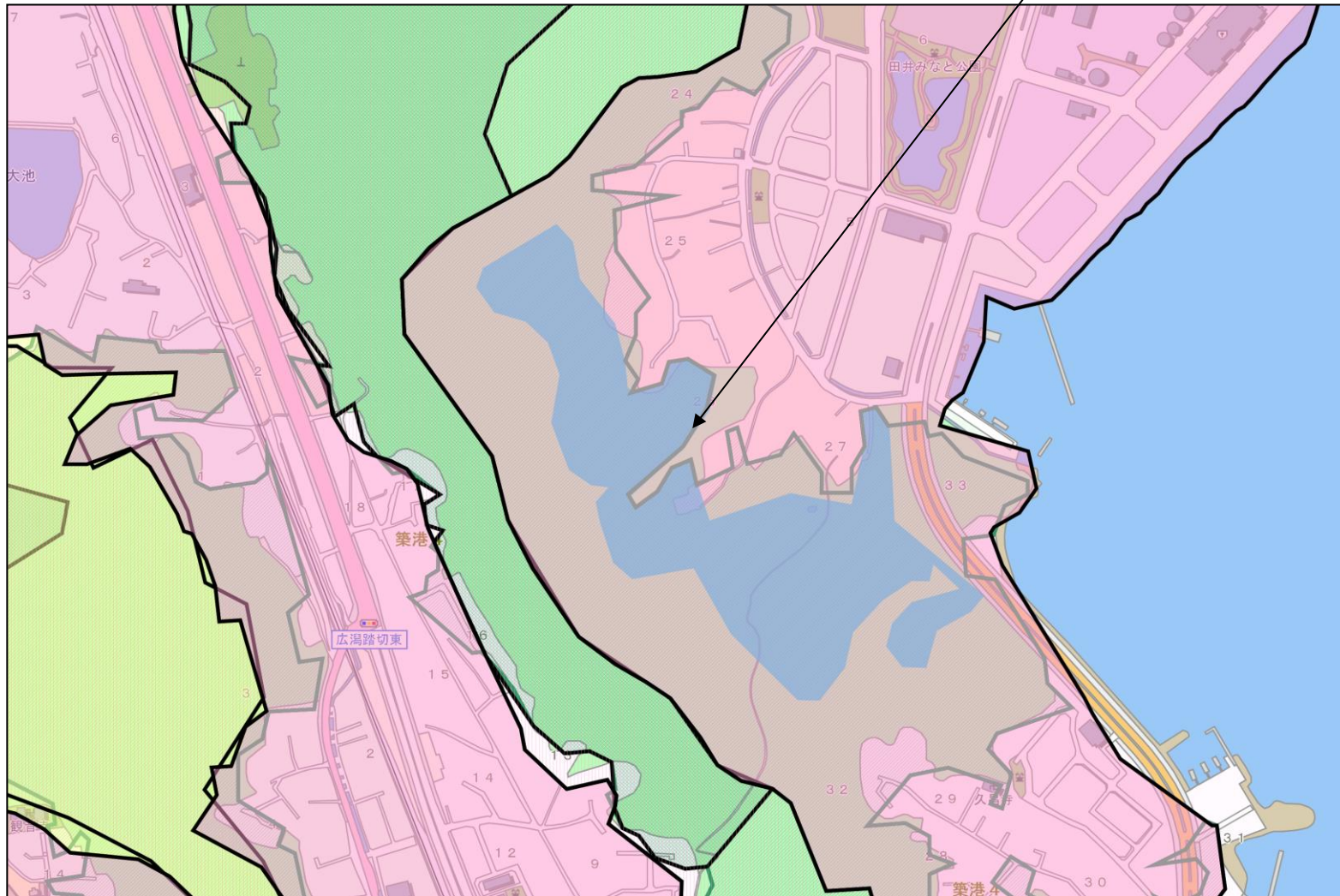
### 2 玉野森林地域(縮)



おokayama全県統合型GIS  
【1/20,000】

2 玉野森林地域(玉野市田井一丁目)  
(2)変更区域図(周辺)

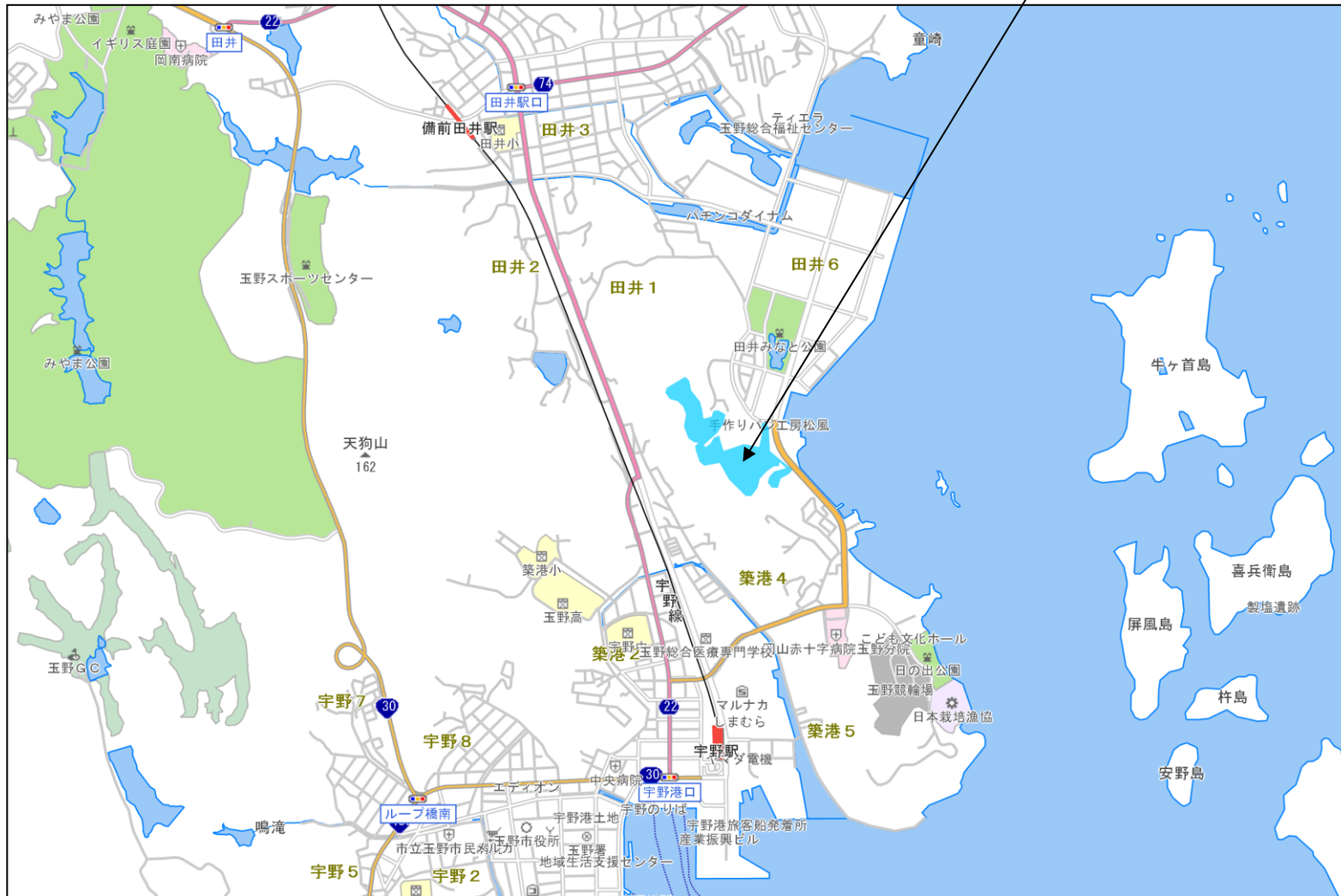
2 玉野森林地域(縮)



おかやま全県統合型GIS【1/5,000】

## 2 玉野森林地域(玉野市田井一丁目) (3)地図(広域)

### 2 玉野森林地域(縮)



おかやま全県統合型GIS【1/20,000】

2 玉野森林地域(玉野市田井一丁目)  
(4)航空写真(周辺)

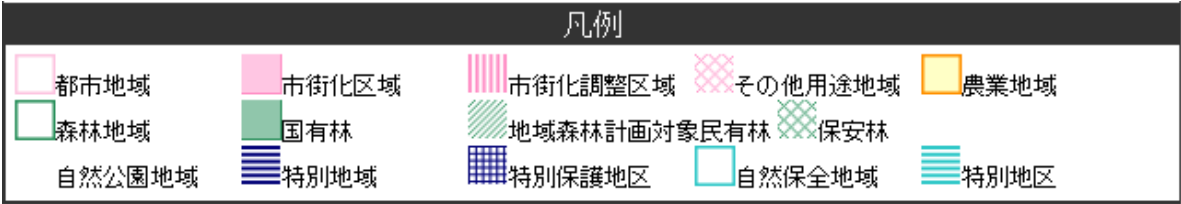
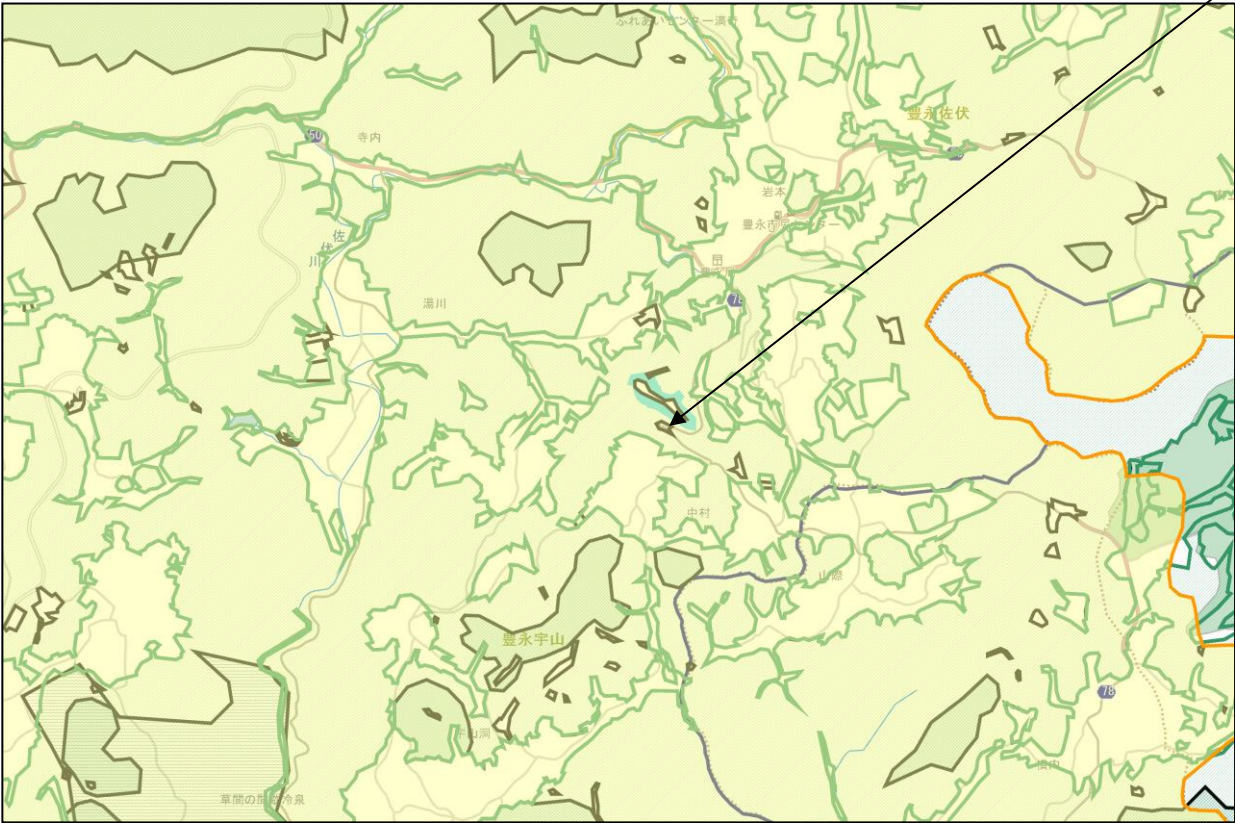
2 玉野森林地域(縮)



おかやま全県統合型GIS【1/5,000】

3-1 新見森林地域(新見市豊永宇山)  
 (1)変更区域図(広域)

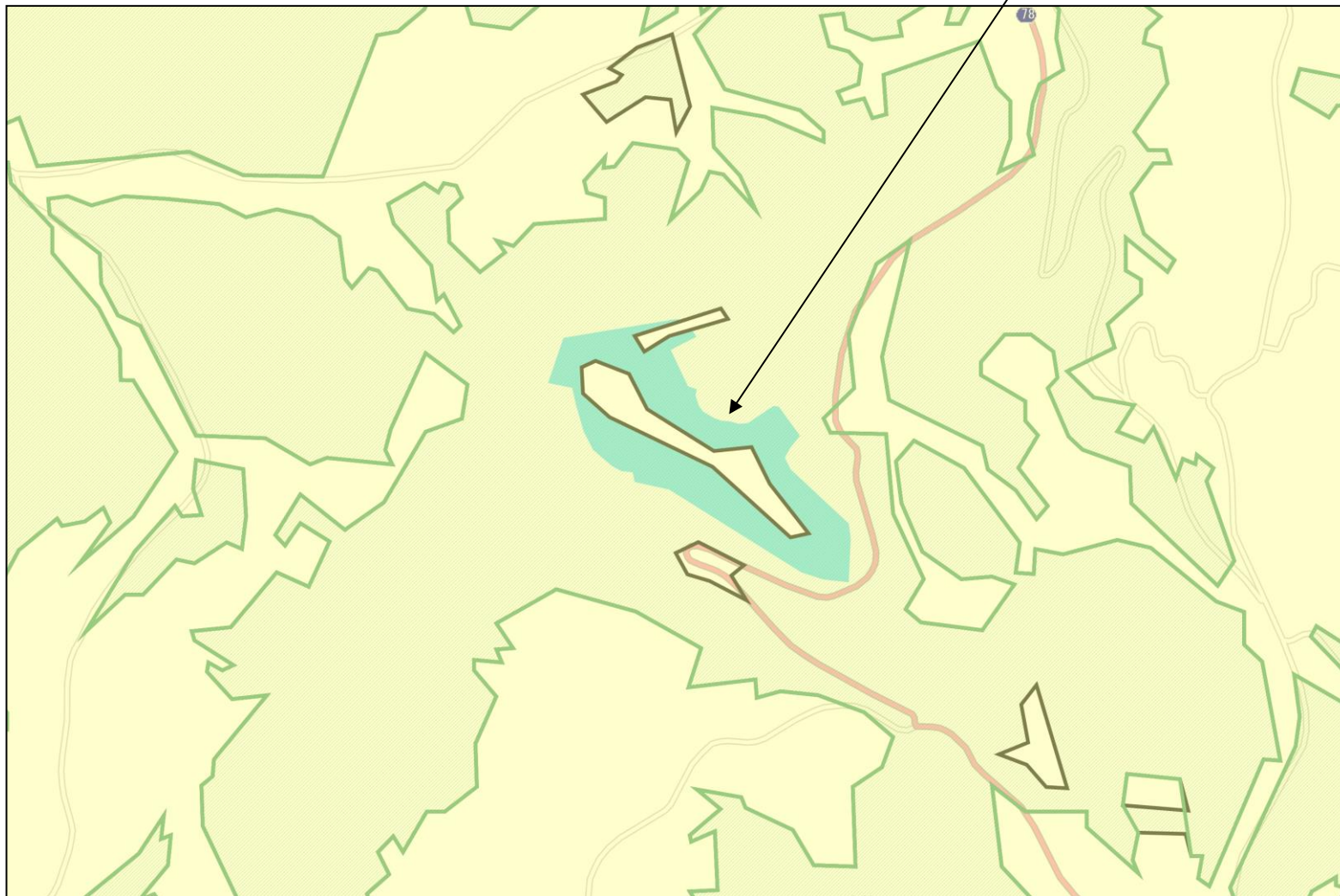
3-1 新見森林地域(豊永宇山)(縮)



おかやま全県統合型GIS  
 【1/20,000】

3-1 新見森林地域(新見市豊永宇山)  
(2) 変更区域図(周辺)

3-1 新見森林地域(縮)

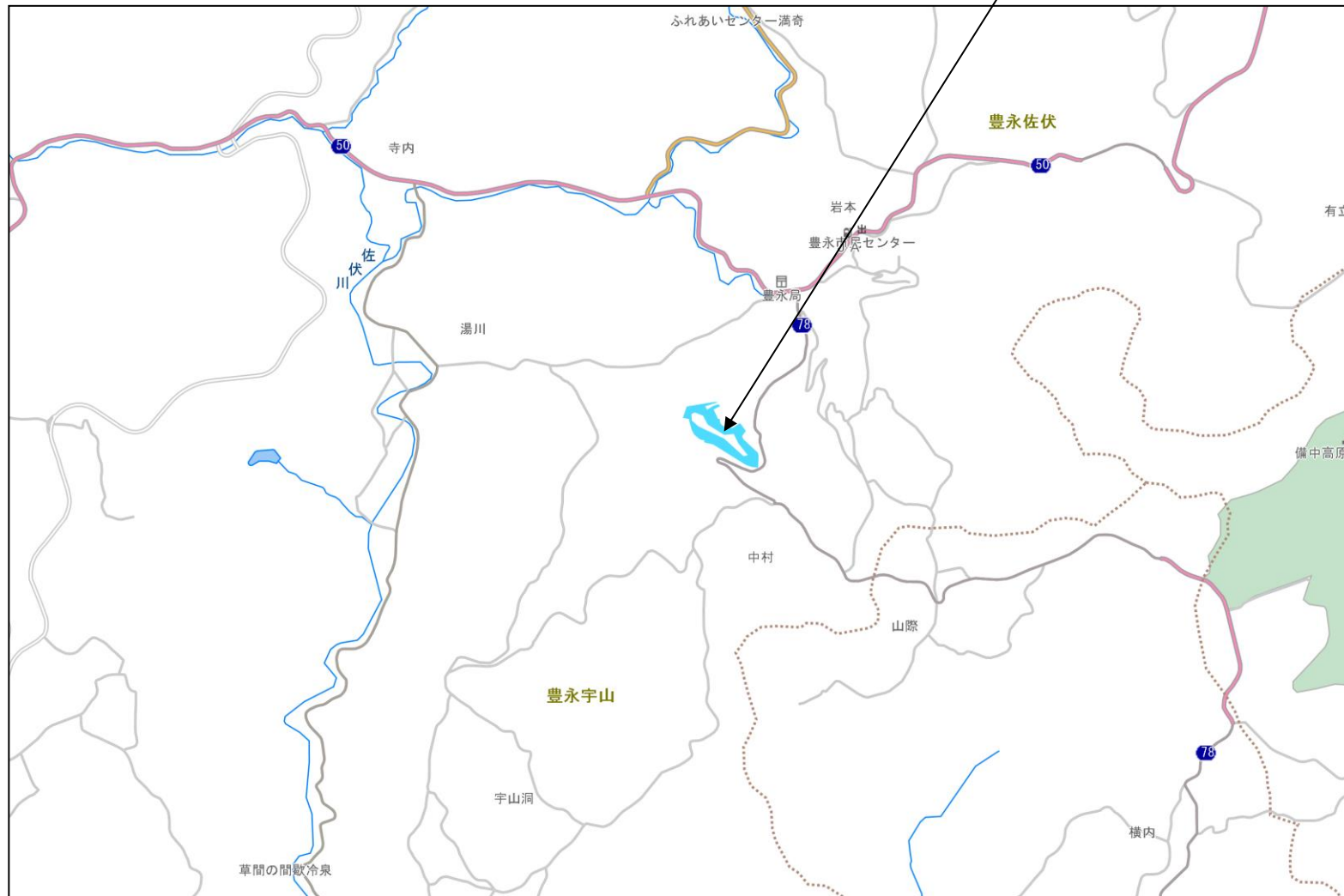


おokayama全県統合型GIS【1/5,000】



### 3-1 新見森林地域(新見市豊永宇山) (3)地図(広域)

3-1 新見森林地域(縮)



おokayama全県統合型GIS【1/20,000】

3-1 新見森林地域(新見市豊永宇山)  
(4) 航空写真(周辺)

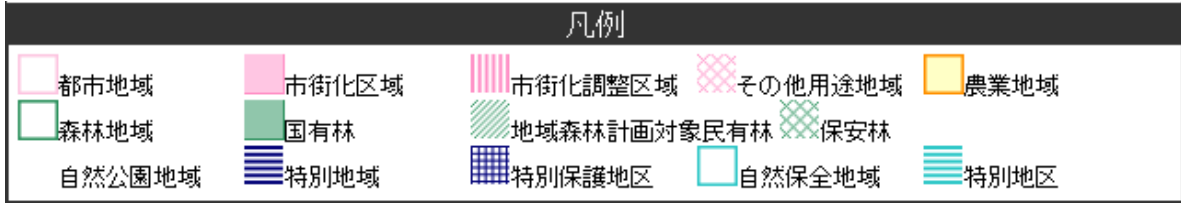
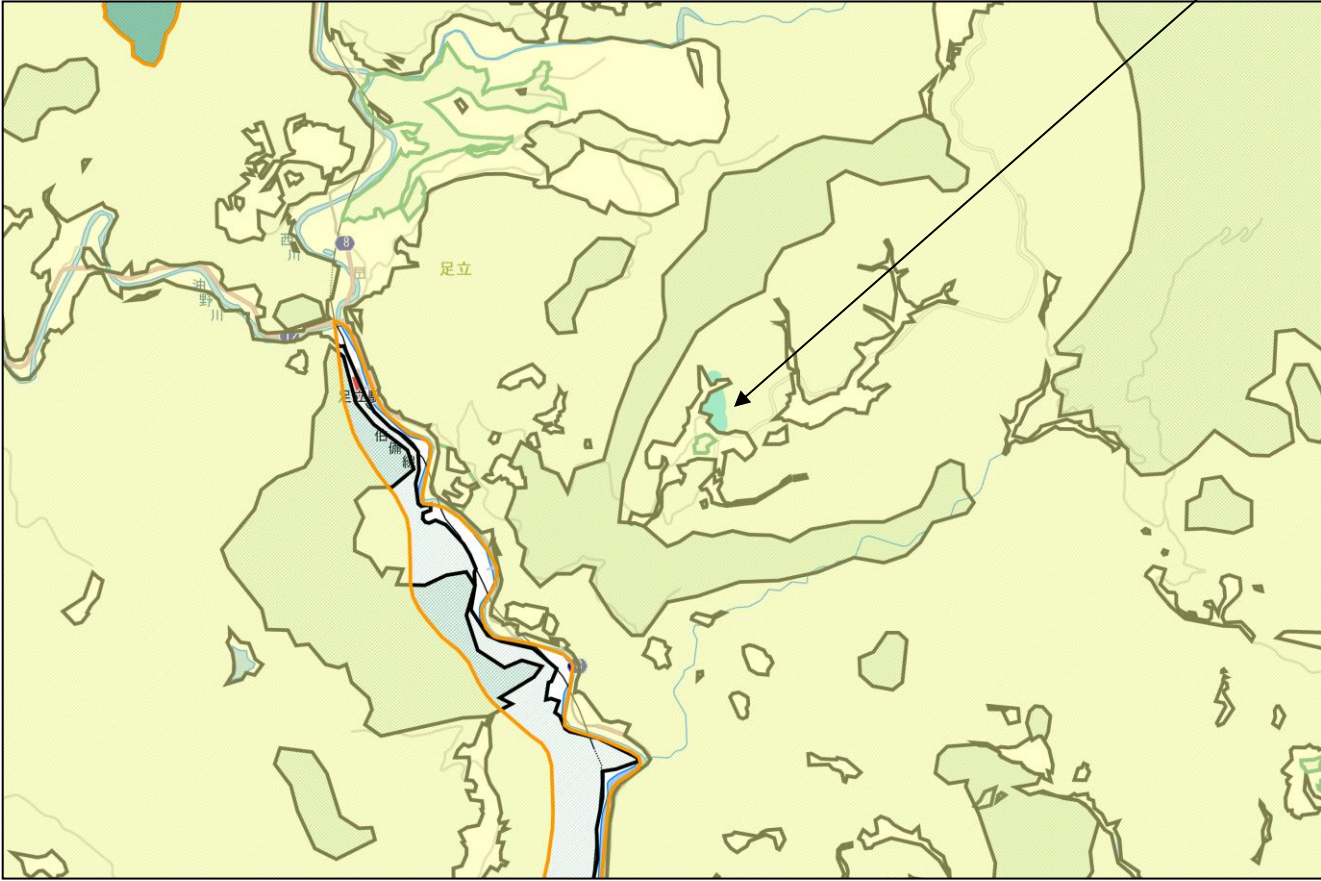
3-1 新見森林地域(縮)



おokayama全県統合型GIS 【1/5, 000】

3-2 新見森林地域(新見市足立)  
 (1) 変更区域図(広域)

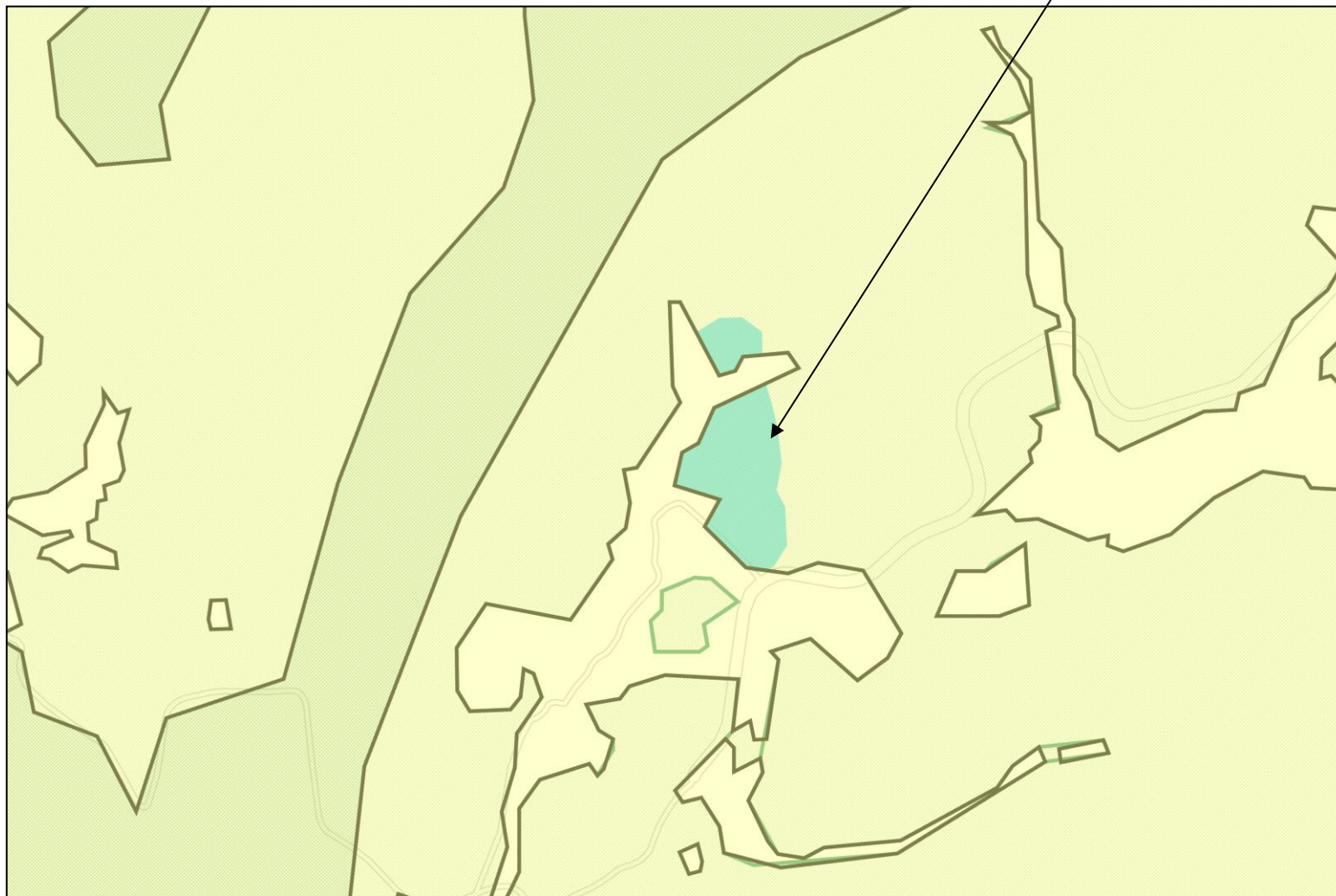
3-2 新見森林地域(足立)(縮)



おかやま全県統合型GIS  
 【1/20,000】

3-2 新見森林地域(新見市足立)  
(2) 変更区域図(周辺)

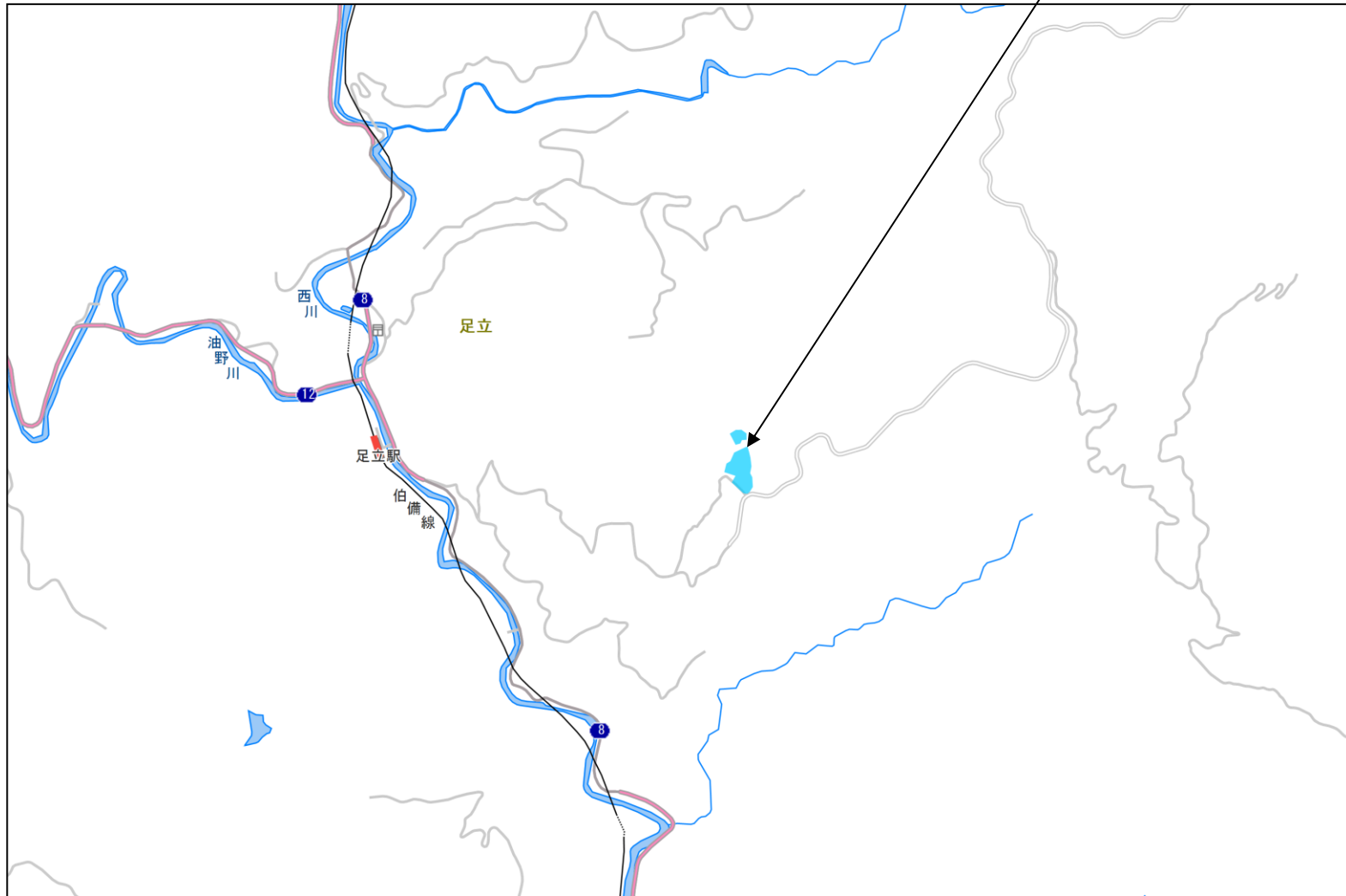
3-2 新見森林地域(縮)



おかやま全県統合型GIS【1/5,000】

### 3-2 新見森林地域(新見市足立) (3)地図(広域)

3-2 新見森林地域(縮)



おokayama全県統合型GIS【1/20,000】

3-2 新見森林地域(新見市足立)  
(4) 航空写真(周辺)

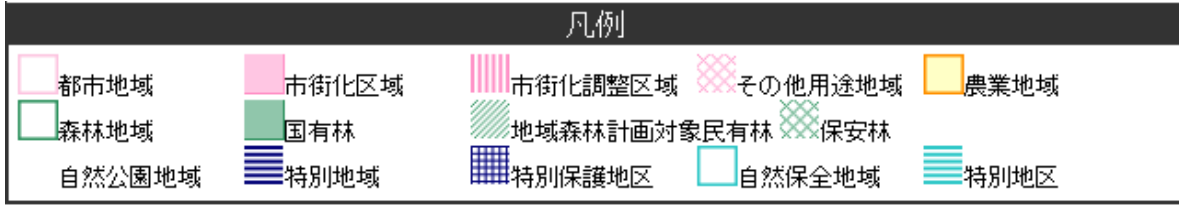
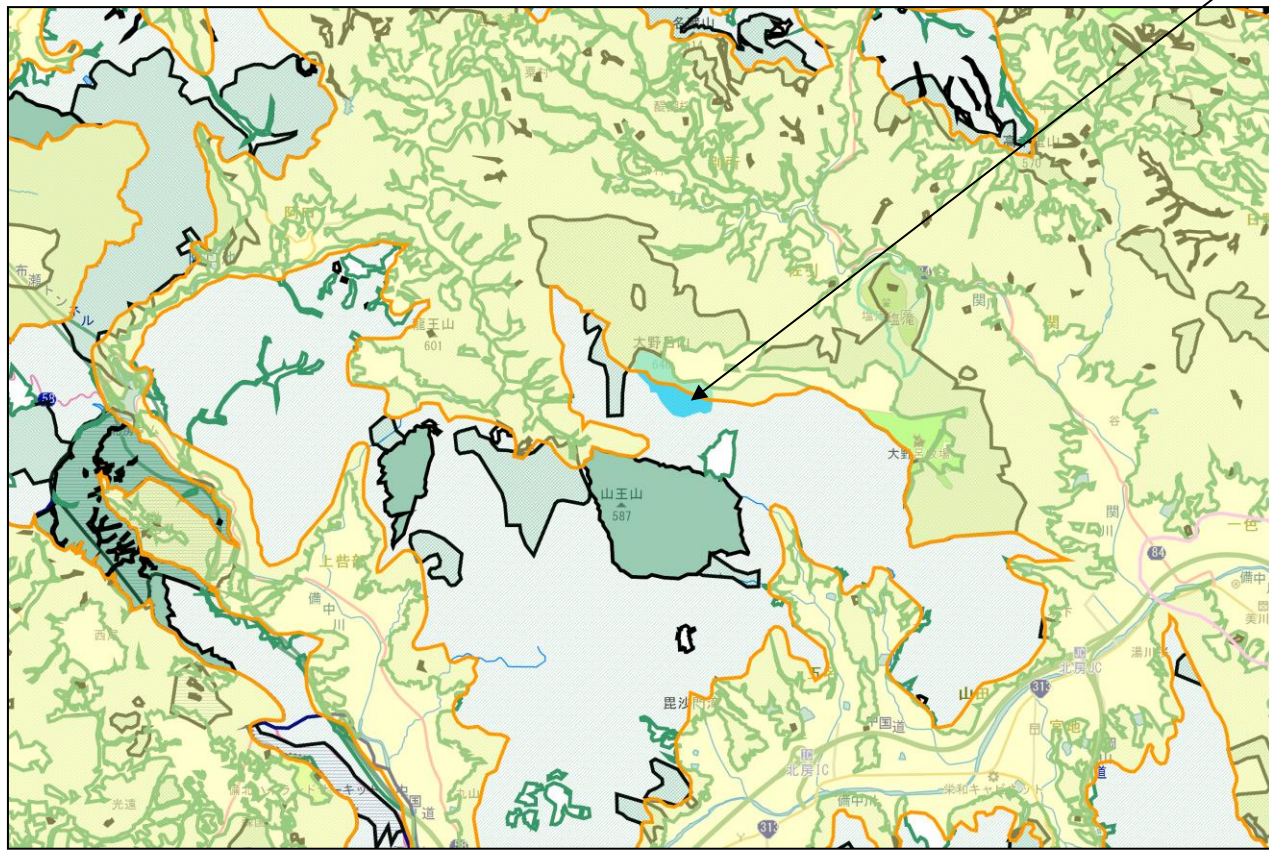
3-2 新見森林地域(縮)



おかやま全県統合型GIS【1/5,000】

4 真庭森林地域(真庭市五名)  
 (1)変更区域図(広域)

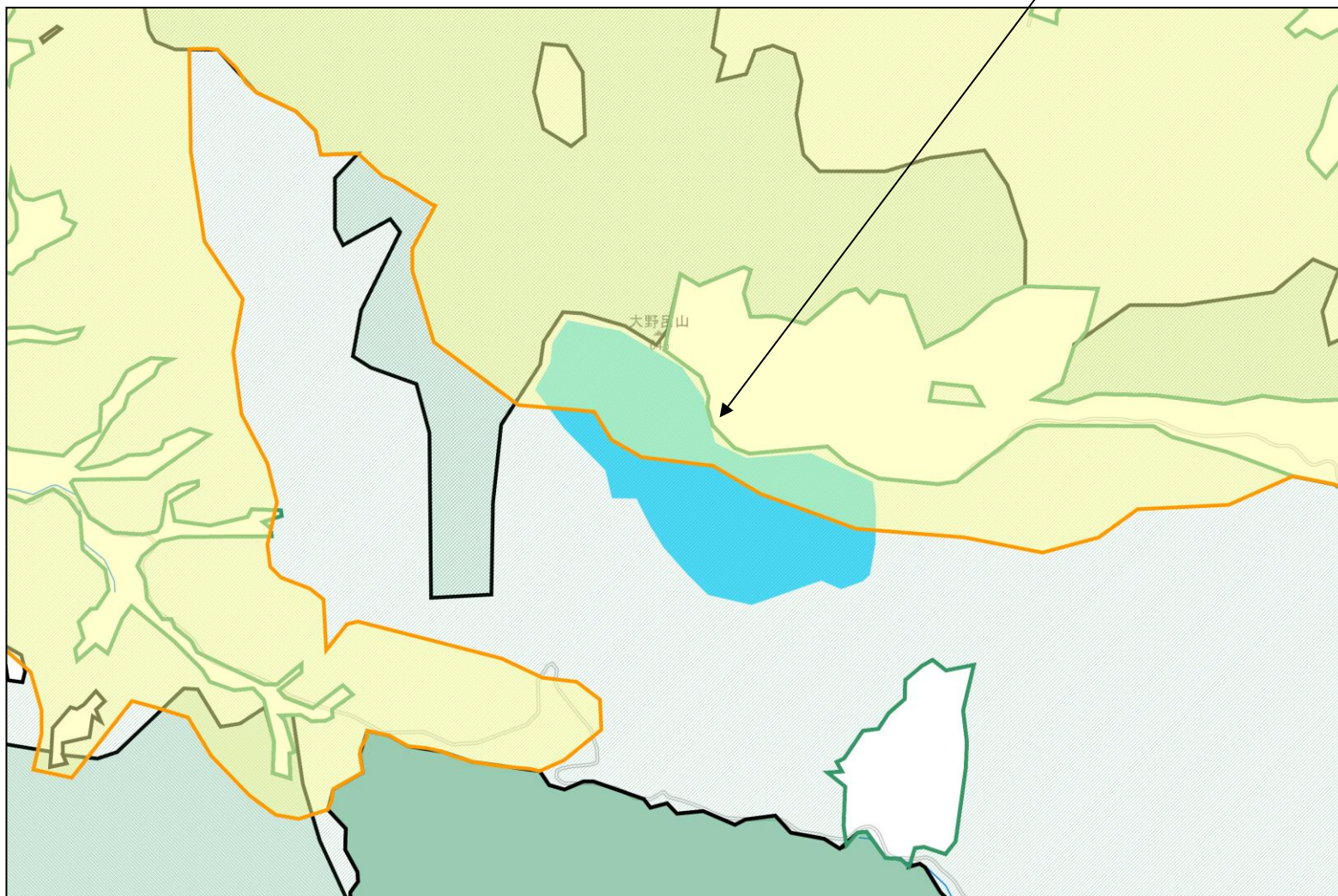
4 真庭森林地域(縮)



おかやま全県統合型GIS  
 【1/40,000】

4 真庭森林地域(真庭市五名)  
(2) 変更区域図(周辺)

4 真庭森林地域(縮)



おokayama全県統合型GIS【1/10,000】



4真庭森林地域(真庭市五名)  
 (3)地図(広域)

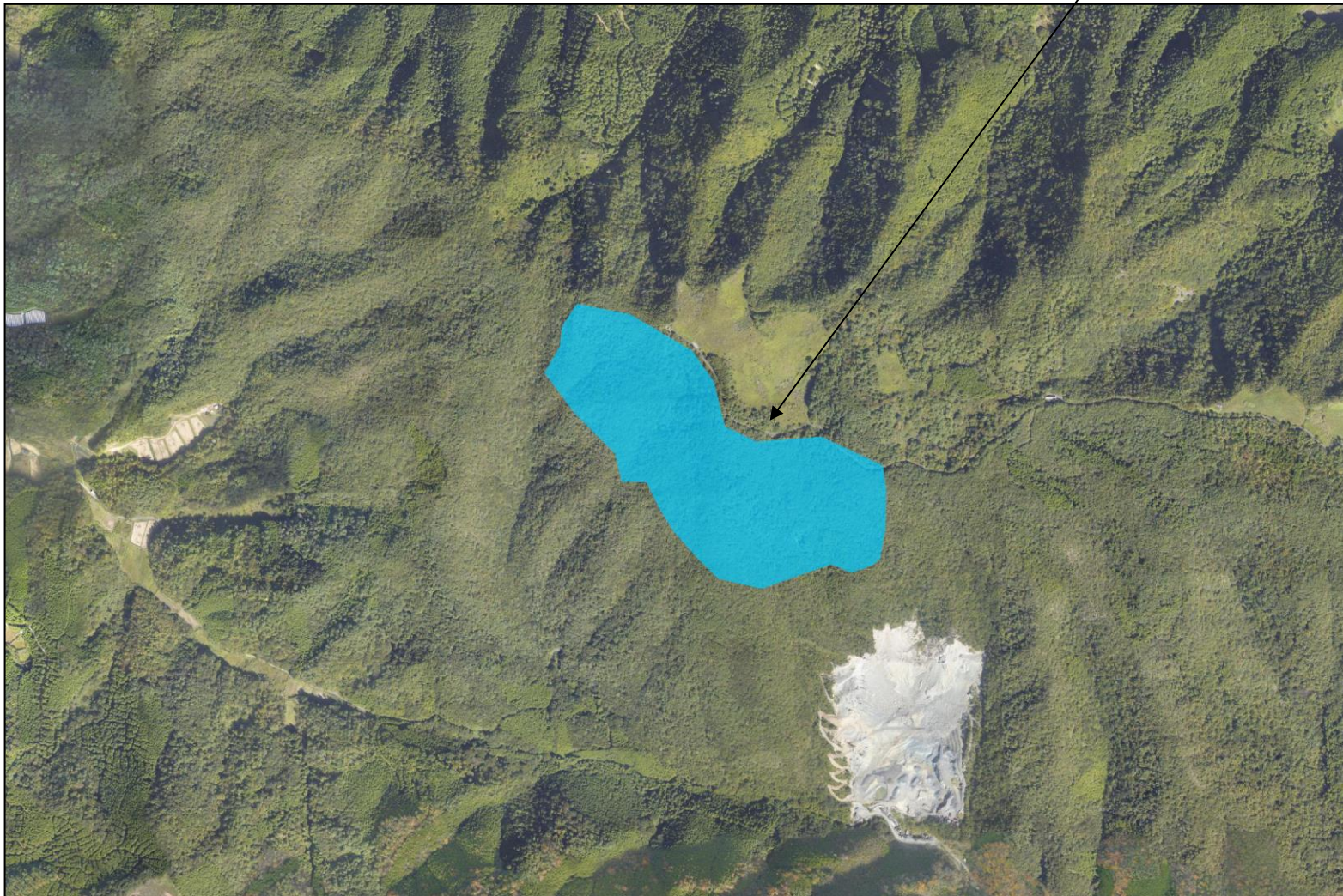
4 真庭森林地域(縮)



おかやま全県統合型GIS【1/40,000】

4 真庭森林地域(真庭市五名)  
(4)航空写真(周辺)

4 真庭森林地域(縮)

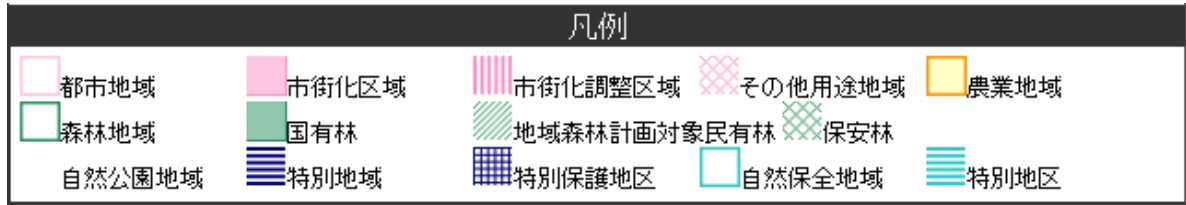
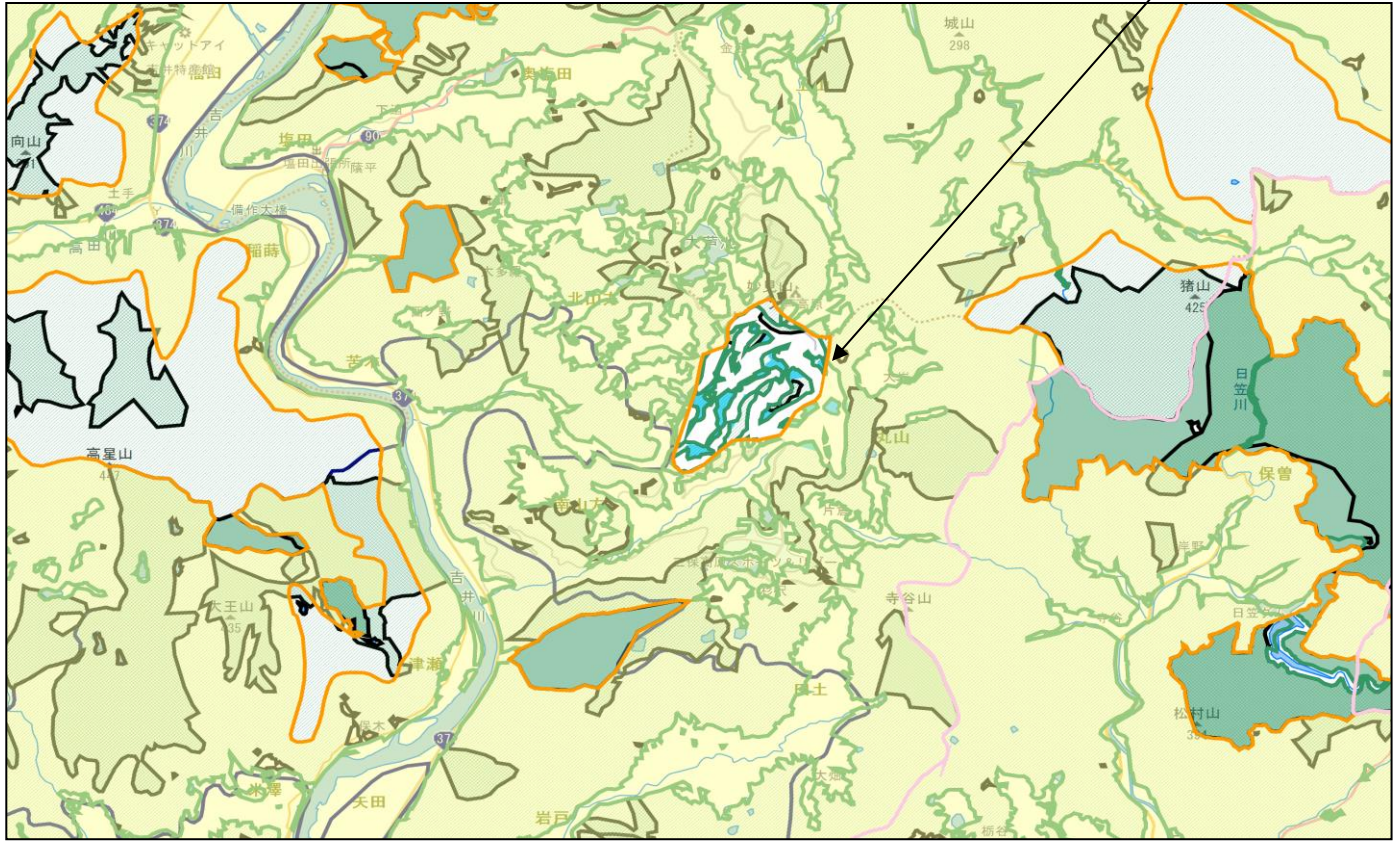


おかやま全県統合型GIS 【1/10,000】

# 5 和気森林地域(和気町南山方)

## (1) 変更区域図(広域)

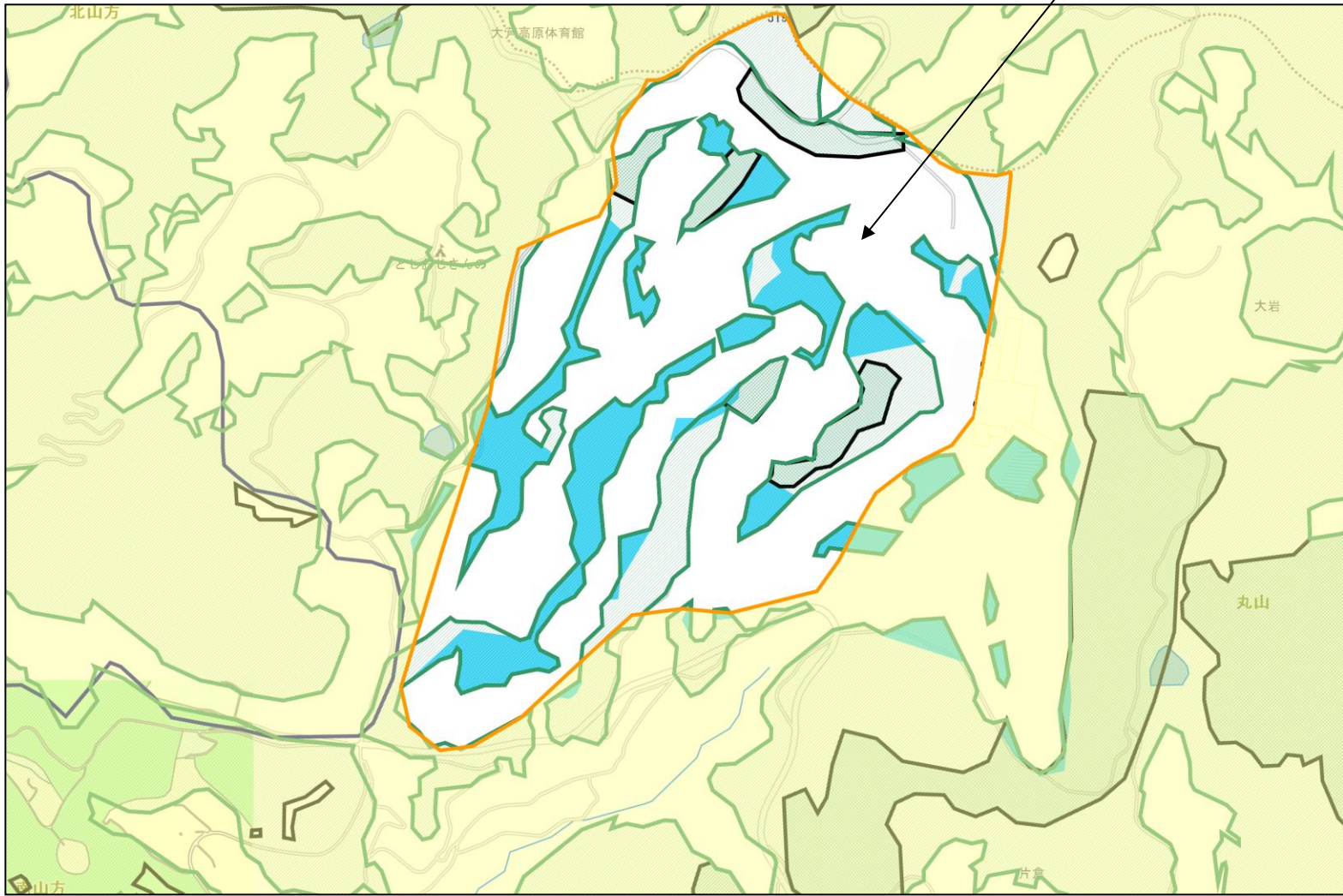
5 和気森林地域(縮)



おかやま全県統合型GIS  
【1/40,000】

5 和気森林地域(和気町南山方)  
(2) 変更区域図(周辺)

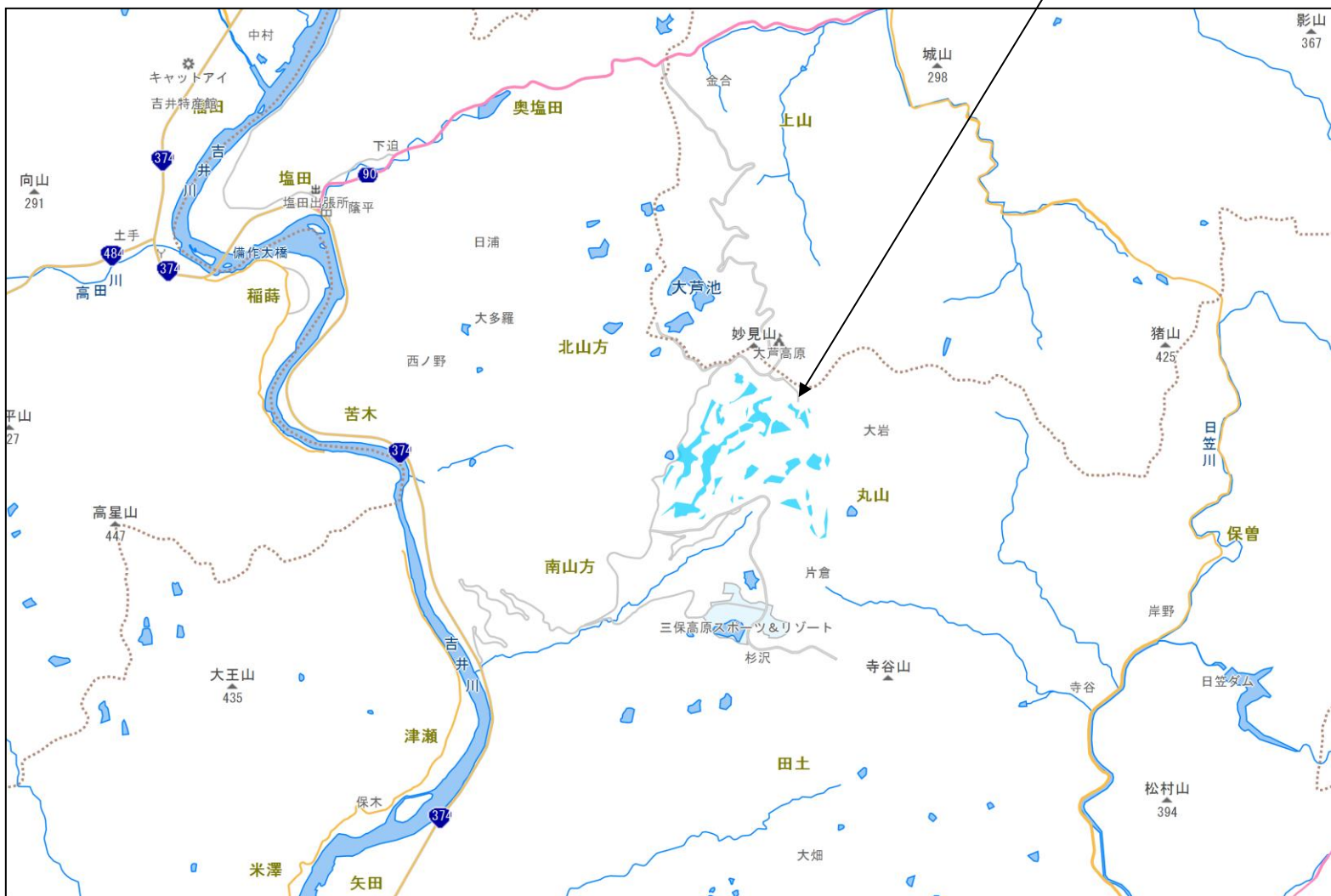
5 和気森林地域(縮)



おかやま全県統合型GIS【1/10,000】

## 5 和気森林地域(和気町南山方) (3)地図(広域)

### 5 和気森林地域(縮)



おかやま全県統合型GIS【1/40,000】

5 和気森林地域(和気町南山方)  
(4)航空写真(周辺)

5 和気森林地域(縮)



おかやま全県統合型GIS【1/10,000】

### 3 計画書

計画書の項目	変更前の記述	変更後の記述	変更を必要とする理由
変 更 な し			

#### 4 市町村・国土審議会への意見聴取等の結果

##### (1) 都道府県庁内での調整(任意)

機関名	調整状況	主な意見等
岡山県土地利用に関する調整会議幹事会	令和4年12月中旬終了	文化財課より、埋蔵文化財包蔵地についての意見あり

##### (2) 市町村(国土利用計画法第9条第12項関連)

市町村名	調整状況	主な意見等
岡山市、玉野市、新見市、真庭市、和気町	令和5年1月中旬終了	意見なし

##### (3) 国土利用計画法第38条の規定に基づく合議制の機関(国土利用計画法第9条第10項関連)

機関名	調整状況	主な意見等(意見聴取済の場合)
岡山県国土利用計画審議会	令和5年5月中旬予定	

##### (4) 国土交通省等との事前調整(任意)

機関名	調整状況	主な意見等(調整済の場合)
	令和4年12月下旬終了	意見なし

##### (5) 国との調整スケジュールに係る要望(国からの回答期限に係る希望・理由(任意))

--

※運用指針.17に記載のとおり、事前調整を行った場合は、国交省が関係省庁との調整を開始してからおよそ3～4週間、事前調整を行っていない場合は、関係省庁との調整を開始してからおよそ6週間程度で回答することを想定。