

平成 25 年
岡山県鉱工業指数

(平成 22 年基準)

平成 26 年 7 月

岡山県総合政策局統計分析課

利用上の注意

1 季節調整済指数及び原指数

前月比及び前期比は季節調整済指数を、前年比及び前年同期（月）比は原指数を用いて算出しています。

2 各年の指数

各年の指数値は、原指数での12か月（1月～12月）平均値です。

3 原則として「鉱工業生産指数」、「鉱工業生産者出荷指数」、「鉱工業生産者製品在庫指数」を、それぞれ「生産指数」、「出荷指数」、「在庫指数」と略しています。

4 グラフに記入されたⅠ～Ⅳの数字は、第1四半期～第4四半期を示しています。

Ⅰ … 第1四半期（1月～3月）、Ⅱ … 第2四半期（4月～6月）

Ⅲ … 第3四半期（7月～9月）、Ⅳ … 第4四半期（10月～12月）

5 各統計表中の記号は、次のとおりです。

「▲」… マイナス（低下）、 「－」… 該当数値なし

6 本書についてのお問い合わせは、下記までお願いします。

〒700-8570（専用郵便番号）

岡山県総合政策局統計分析課 分析活用班

TEL 086-226-7258（直通）

目 次

I 岡山県の鉱工業指数について

1	あらまし	2
2	鉱工業指数作成の概要	2

II 平成25年鉱工業活動

1	概況	6
2	四半期の生産動向	9
3	主な業種別の動向	10

III 指数表

[年次推移]

第1表	鉱工業指数の推移（岡山県・全国）	14
第2表	生産指数の推移	15
第3表	出荷指数の推移	16
第4表	在庫指数の推移	17

[平成25年の動向]

第5表	業種分類生産指数（付加価値額ウェイト）	18
第6表	〃 出荷指数	20
第7表	〃 在庫指数	22
第8表	特殊分類生産指数（付加価値額ウェイト）	24
第9表	〃 出荷指数	25
第10表	〃 在庫指数	26
第11表	特掲業種分類指数	27

I 岡山県の鋳工業指数について

1 あらまし

本県においては、昭和 26 年から付加価値生産指数を、また昭和 48 年からは生産者出荷指数及び生産者製品在庫指数を加え、鉱工業指数として公表している。

この指数は、経済指標の一つとして県の鉱工業振興の諸施策、景気動向の把握及び経済分析等各方面に幅広く活用されている。

指数の作成方法の概略は、次のとおり。

- ① 製造工業、鉱業、公益事業からその産業を代表する品目を選定する。
- ② 各品目の毎月の生産・出荷・在庫数量の動きを、基準年次を100.0とする指数で算出する。
- ③ ②の指数を、基準年次の金額（付加価値額、出荷額、在庫額）構成比によるウェイトを用いて加重平均し、各業種及び産業総合の指数を算出する。

2 鉱工業指数作成の概要

(1) 基準年次 平成 22 年

(2) 算式及びウェイト

- ① 算式は採用品目の個別の指数を基準年次のウェイトで加重算術平均する基準時固定加重算術平均法（ラスパイレス算式）を用いた。

$$\text{品目別指数} = \frac{\text{品目別比較月の数量}}{\text{基準年次（22年）の品目別月平均数量}} \times 100$$

$$\text{総合指数} = \frac{\text{（品目別指数} \times \text{基準年次（22年）の品目別ウェイト）の総和}}{\text{基準年次（22年）の品目別ウェイトの総和}}$$

- ② ウェイトの算定は、「平成 22 年工業統計調査」及び「生産動態統計調査」を中心に「平成 23 年経済センサス活動調査」及び中国経済産業局の資料等をもとに業種別ウェイトを算出し、次に品目別ウェイトを算出した。この際、非採用品目のウェイトは業種ごとに採用品目に比例配分（ふくらまし）を行った。

生産指数のウェイト：基準年次（22 年）の製造品付加価値額により算出

出荷指数のウェイト：基準年次（22 年）の製造品出荷額により算出

在庫指数のウェイト：基準年次（22 年）の製造品在庫額により算出

(3) 季節調整

センサス局法 X-12-ARIMA により季節指数を算出し、原指数を季節指数で除して季節調整済指数を求めた。

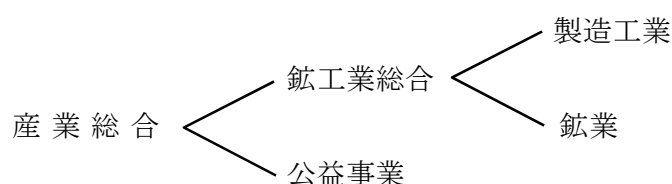
$$\text{季節調整済指数} = \frac{\text{原指数}}{\text{季節指数}} \times 100$$

ただし、在庫については、センサス局法 X-12-ARIMA の中の X-11 デフォルト による。

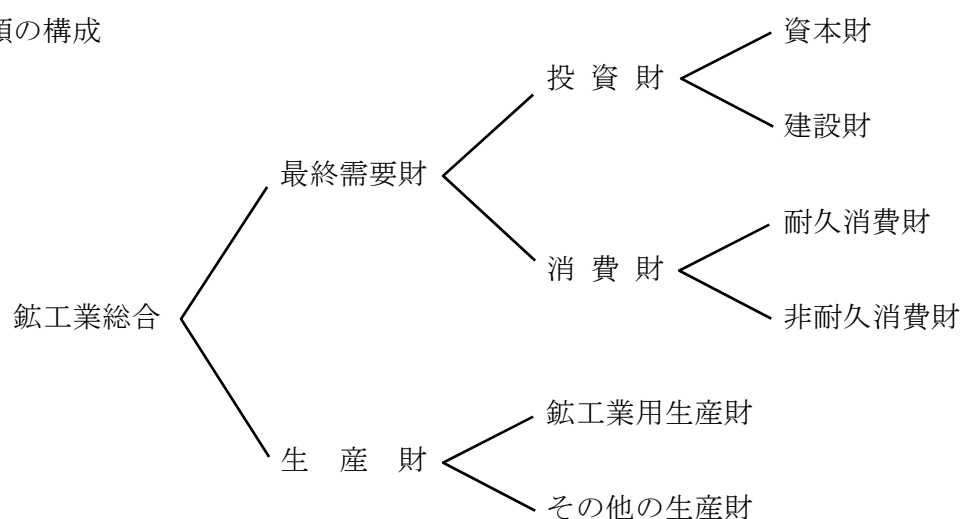
(4) 分類

日本標準産業分類を基本とした業種分類と財の用途に着目した特殊分類の2通りの方法によった。なお、「飲料・たばこ・飼料製造業」は「食料品製造業」に組み入れた。「一般機械工業」を「はん用・生産用・業務用機械工業」とし、「はん用機械工業」、「生産用機械工業」、「業務用機械工業」に分割し、「精密機械工業」を「業務用機械工業」に組み入れた。「皮革製品工業」を「その他製品工業」に組み入れ、「ゴム製品工業」、「家具工業」、「印刷業」、「木材・木製品工業」、「その他製品工業」の5種類を統合して「その他の工業」とした。

○業種分類の構成



○特殊分類の構成



(5) 採用品目

採用品目は248品目で、平成22年における付加価値額の大きなものから業種別に重要性、代表性、系列の信頼性、調査の継続可能性及び地方の特殊性を考慮して選択した。

表 I - 1 業種分類採用品目数

区 分	鉱工業総合		公益事業	産業総合
	製造工業	鉱 業		
生 産	246	245	2	248
出 荷	242	241	2	244
在 庫	177	176	-	177

表 I - 2 特殊分類採用品目数

区 分	鉱工業総合	最 終 需 要 財			生産財	鉱工業用 生産財	その他の 生産財
		投資財	消費財				
生 産	257	88	48	40	169	154	15
出 荷	254	86	46	40	168	153	15
在 庫	186	60	31	29	126	115	11

注) 特殊分類指数では、鋼管（建設財と鉱工業用生産財）、ガソリン（非耐久消費財とその他の生産財）のように用途が2つ以上の財にまたがる11品目（在庫については9品目）を、基準時の用途別構成比により複数の系列として扱っているため、業種分類と特殊分類の採用品目数は一致しない。

(6) 指数の接続

- ① 平成22年基準指数は、平成20年1月まで遡って算出している。

平成19年以前の指数については、基準指数にリンク係数を乗じて、平成22年基準指数に接続する。ただし、平成22年基準指数と旧基準指数は採用品目及びウェイトが異なるので、平成19年以前の指数については、おおよその傾向を見るものである。

- ② リンク係数の算出方法は、下記算出式のとおりである。

リンク係数に使用する各月の指数は、季節調整済指数である。

$$\text{リンク係数} = \frac{\text{H22年基準指数のH20年1月～3月の平均指数}}{\text{H17年基準指数のH20年1月～3月の平均指数}}$$

Ⅱ 平成25年鉦工業活動

1 概 況

－ 生産、出荷指数は上昇、在庫指数は低下 －

生産は、前年比 2.4% の上昇となった。

業種別では、輸送機械工業、窯業・土石製品工業など 12 業種で上昇し、繊維工業、電子部品・デバイス工業など 8 業種で低下した。

出荷は、前年比 4.0% の上昇となった。

業種別では、輸送機械工業、食料品工業など 13 業種で上昇し、電子部品・デバイス工業、情報通信機械工業など 8 業種で低下した。

在庫は、前年比 1.8% の低下となった。

業種別では、化学工業、プラスチック製品工業など 10 業種で上昇し輸送機械工業、鉄鋼業など 8 業種で低下した。

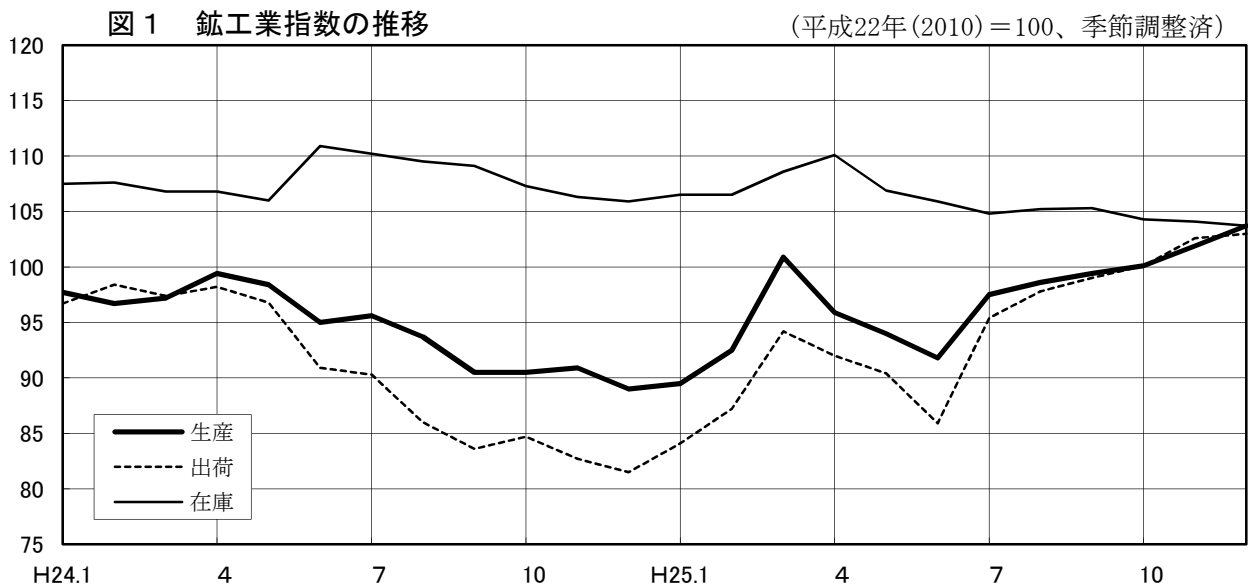


表 1 鋳工業指数の推移 (平成22年(2010) = 100、原指数)

	20年(2008)	21年(2009)	22年(2010)	23年(2011)	24年(2012)	25年(2013)
生産 (前年比%)	114.5 ▲ 0.7	90.3 ▲ 21.1	100.0 10.7	99.6 ▲ 0.4	94.9 ▲ 4.7	97.2 2.4
出荷 (前年比%)	119.5 ▲ 0.1	91.5 ▲ 23.4	100.0 9.3	98.6 ▲ 1.4	90.7 ▲ 8.0	94.3 4.0
在庫 (前年比%)	113.9 ▲ 0.5	100.9 ▲ 11.4	100.0 ▲ 0.9	103.7 3.7	107.8 4.0	105.9 ▲ 1.8

表2 業種分類鉱工業指数（平成25年）

分 類	生 産		出 荷		在 庫	
		前年比(%)		前年比(%)		前年比(%)
鉱工業総合	97.2	2.4	94.3	4.0	105.9	▲ 1.8
製造工業	97.2	2.4	94.3	4.0	106.0	▲ 1.7
鉄鋼業	98.2	0.0	98.2	▲ 0.5	108.8	▲ 2.7
非鉄金属工業	100.3	▲ 0.4	103.2	3.4	133.1	▲ 7.2
金属製品工業	106.4	0.2	106.6	0.5	128.1	8.1
はん用・生産用・業務用機械工業	117.5	3.2	116.3	2.9	130.4	1.6
はん用機械工業	101.9	▲ 6.6	103.8	▲ 4.1	134.6	5.6
生産用機械工業	140.2	17.0	137.5	13.5	130.2	▲ 3.3
業務用機械工業	74.8	▲ 31.6	80.0	▲ 18.5	127.7	21.4
電気機械工業	102.5	▲ 1.3	86.3	▲ 7.2	119.5	▲ 7.6
情報通信機械工業	41.5	▲ 36.1	39.4	▲ 20.6	58.9	▲ 41.9
電子部品・デバイス工業	81.2	▲ 6.1	44.3	▲ 44.3	-	-
輸送機械工業	92.4	9.6	100.4	19.7	63.2	▲ 28.3
窯業・土石製品工業	126.1	26.5	113.4	15.5	99.7	▲ 3.3
化学工業	92.2	1.3	96.0	0.3	120.9	1.4
石油・石炭製品工業	89.1	1.8	82.8	4.7	88.1	0.3
プラスチック製品工業	98.6	0.4	113.3	15.6	101.8	3.2
パルプ・紙・紙加工品工業	91.0	▲ 6.2	92.0	▲ 5.2	111.2	8.2
繊維工業	97.3	▲ 5.3	96.5	▲ 2.3	100.7	0.3
食料品工業	102.9	0.9	104.6	21.1	87.2	1.8
その他の工業	95.4	3.4	98.9	4.5	116.5	▲ 8.9
ゴム製品工業	93.9	0.8	92.1	0.7	102.1	0.9
家具工業	123.3	17.2	125.7	17.4	100.0	0.0
印刷業	66.4	▲ 6.2	66.4	▲ 6.2	-	-
木材・木製品工業	111.9	8.6	113.0	8.2	129.3	▲ 18.5
その他製品工業	121.8	9.9	123.2	11.3	129.2	12.4
鉱業	93.2	▲ 1.7	75.7	▲ 1.2	76.4	▲ 19.7
公益事業	119.3	▲ 5.8	108.0	▲ 3.1	-	-
産業総合	97.8	2.2	94.8	3.7	105.9	▲ 1.8
(参考) 電気機械関連工業	76.0	▲ 9.6	45.9	▲ 39.2	66.2	▲ 36.8

※（参考）電気機械関連工業＝電気機械工業、情報通信機械工業、電子部品・デバイス工業

表3 特掲業種分類鉱工業指数（平成25年）

分 類	生 産		出 荷		在 庫	
		前年比(%)		前年比(%)		前年比(%)
農業用機械	98.8	5.4	99.1	4.9	45.0	▲ 37.8
工作機械	139.5	▲ 2.0	139.5	▲ 2.1	159.2	2.2
自動車工業	99.0	21.2	100.4	19.7	63.2	▲ 28.3
造船業	77.5	▲ 14.2	—	—	—	—
化学工業（除、医薬品）	91.0	▲ 0.2	95.7	▲ 0.5	120.9	8.2
繊維工業（合成繊維）	93.5	8.8	95.2	9.4	102.8	▲ 13.8

※ 岡山県の経済的特性を踏まえ、上記6業種については特掲とした。

表4 特殊分類鉱工業指数（平成25年）

分 類	生 産		出 荷		在 庫	
		前年比(%)		前年比(%)		前年比(%)
鉱工業総合	97.2	2.4	94.3	4.0	105.9	▲ 1.8
最終需要財	100.8	5.2	99.3	14.1	95.3	▲ 5.8
投資財	109.2	0.2	119.3	4.8	118.2	▲ 3.7
資本財	109.6	▲ 0.5	128.7	7.6	129.6	3.0
建設財	108.1	2.1	112.3	2.7	111.1	▲ 8.2
消費財	96.9	8.1	93.3	18.3	86.1	▲ 7.0
耐久消費財	91.6	20.2	91.2	21.0	63.1	▲ 29.3
非耐久消費財	100.9	1.3	95.1	16.1	95.7	1.8
生産財	94.9	0.6	91.9	▲ 0.5	111.2	▲ 0.2
鉱工業用生産財	96.2	0.7	93.6	▲ 0.8	111.9	▲ 0.8
その他の生産財	79.0	▲ 1.0	83.5	1.3	105.8	6.0

2 四半期の生産動向

ー生産指数は、第Ⅱ期に僅かに低下したものの、第Ⅰ、Ⅲ、Ⅳ期で大きく上昇したー

(1) 第Ⅰ期 (1～3月)

前期比で **4.7%** の上昇となった。

はん用・生産用・業務用機械工業、輸送機械工業などが上昇し、食料品工業、繊維工業などが低下した。

(2) 第Ⅱ期 (4～6月)

前期比で **0.4%** の低下となった。

輸送機械工業、食料品工業などが上昇し、はん用・生産用・業務用機械工業、石油・石炭製品工業などが低下した。

(3) 第Ⅲ期 (7～9月)

前期比で **4.9%** の上昇となった。

輸送機械工業、石油・石炭製品工業などが上昇し、電子部品・デバイス工業、化学工業などが低下した。

(4) 第Ⅳ期 (10～12月)

前期比で **3.5%** の上昇となった。

輸送機械工業、化学工業などが上昇し、はん用・生産用・業務用機械工業、プラスチック製品工業が低下した。

表5 四半期別鉱工業指数の推移

(平成22年(2010)=100)

	平成24年 (2012)				平成25年 (2013)			
	第Ⅰ期	第Ⅱ期	第Ⅲ期	第Ⅳ期	第Ⅰ期	第Ⅱ期	第Ⅲ期	第Ⅳ期
生産	97.2	97.6	93.3	90.1	94.3	93.9	98.5	101.9
(前期比%)	▲ 2.7	0.4	▲ 4.4	▲ 3.4	4.7	▲ 0.4	4.9	3.5
(前年同期比%)	▲ 2.9	▲ 2.1	▲ 4.6	▲ 9.4	▲ 4.6	▲ 3.3	5.4	12.8
出荷	97.5	95.3	86.6	83.0	88.5	89.4	97.4	101.9
(前期比%)	▲ 0.8	▲ 2.3	▲ 9.1	▲ 4.2	6.6	1.0	8.9	4.6
(前年同期比%)	▲ 4.6	▲ 1.8	▲ 10.5	▲ 15.5	▲ 9.5	▲ 5.7	12.4	22.4
在庫	107.3	107.9	109.6	106.5	108.6	105.9	105.3	103.7
(前期比%)	1.2	0.6	1.6	▲ 2.8	2.0	▲ 2.5	▲ 0.6	▲ 1.5
(前年同期比%)	5.5	4.6	5.8	0.3	▲ 7.4	0.0	▲ 4.0	▲ 1.4

注1：前期比は季節調整済指数で比較、前年同期比は原指数で比較

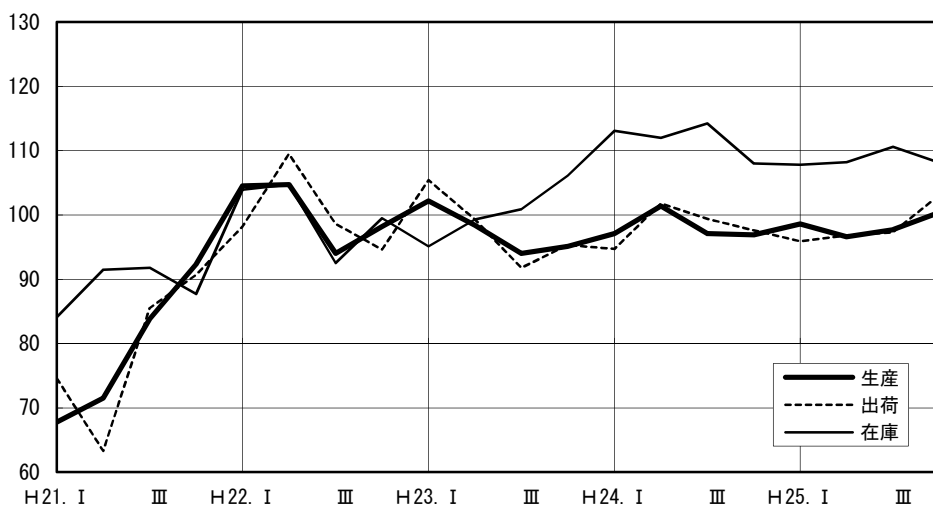
注2：第Ⅰ期は「1～3月」、第Ⅱ期は「4～6月」、第Ⅲ期は「7～9月」、第Ⅳ期は「10～12月」

3 主な業種別の動向

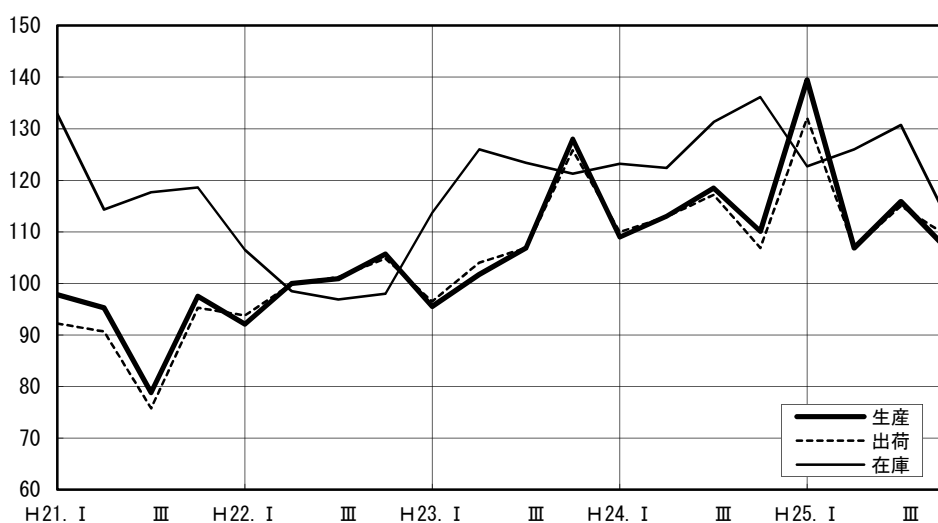
主な業種の生産指数を原指数（年平均）で前年と比較すると、上昇業種は、はん用・生産用・業務用機械工業、輸送機械工業、窯業・土石製品工業、石油・石炭製品工業、繊維工業（合成繊維）であり、低下業種は、電気機械関連工業、化学工業（医薬品を除く）であった。

なお、グラフに用いた数値は、季節調整済指数（四半期平均）である。

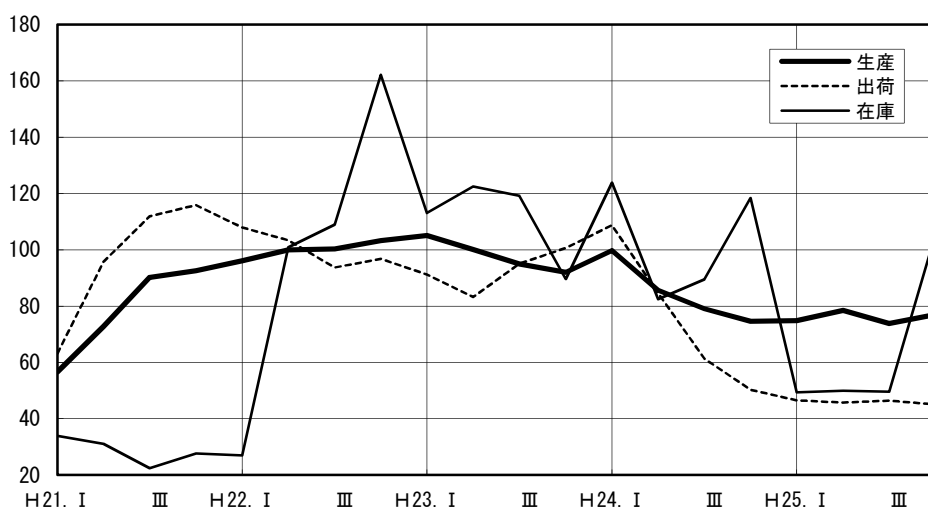
○ 鉄鋼業 — 生産指数 98.2 前年比 横ばい —



○ はん用・生産用・業務用機械工業 — 生産指数 117.5 前年比 3.2% の上昇 —

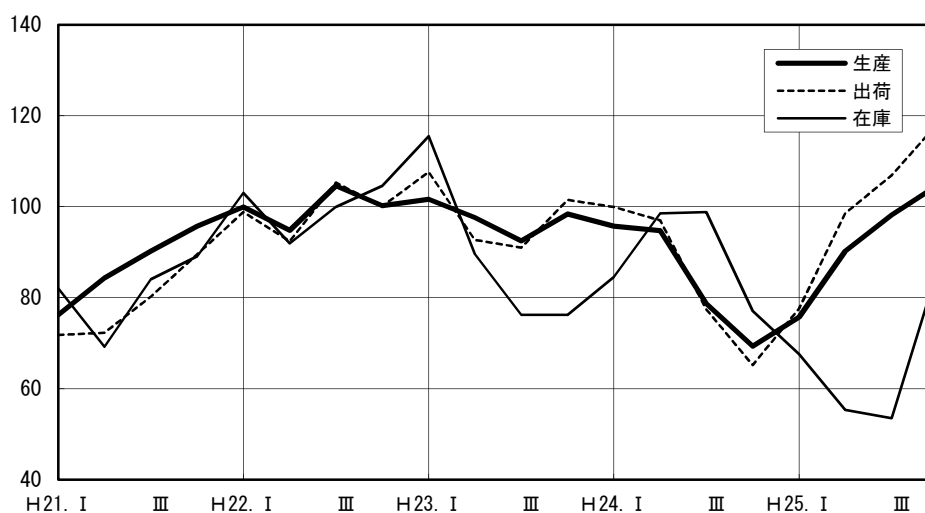


○ 電気機械関連工業 — 生産指数 76.0 前年比 9.6% の低下 —

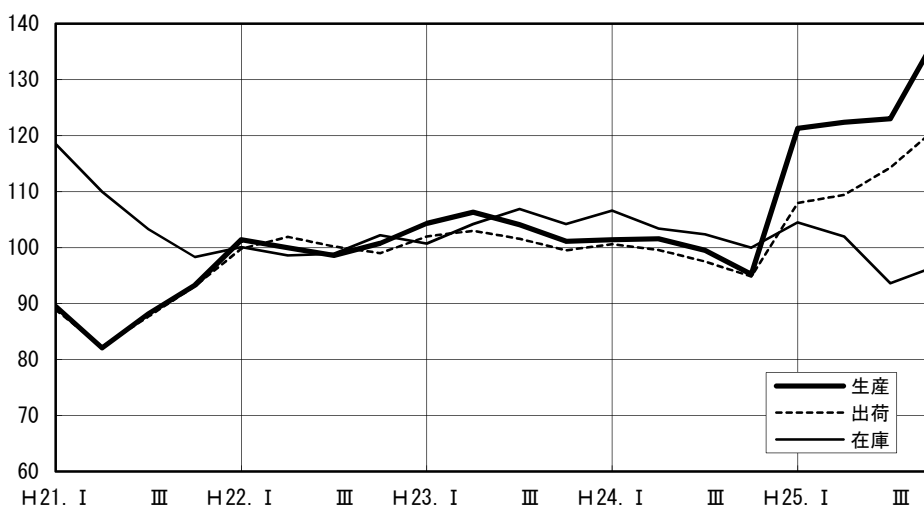


※電気機械関連工業＝電気機械工業，情報通信機械工業，電子部品・デバイス工業

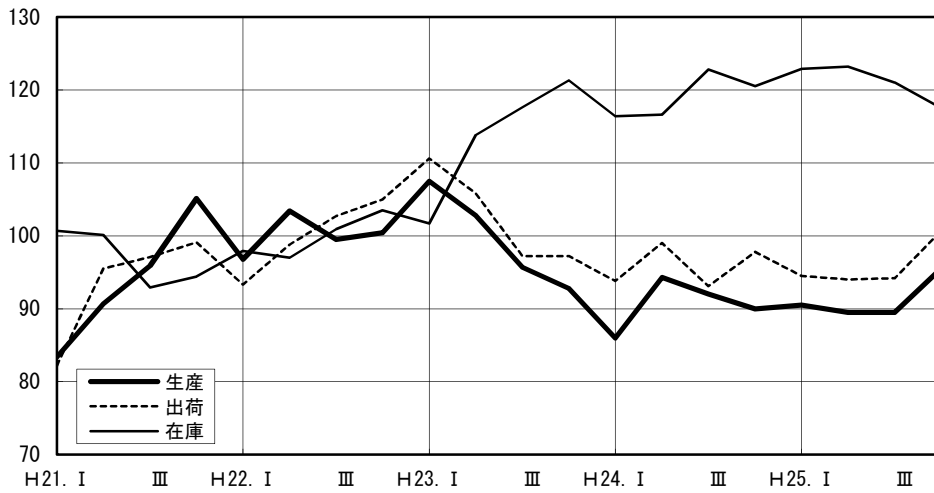
○ 輸送機械工業 — 生産指数 92.4 前年比 9.6% の上昇 —



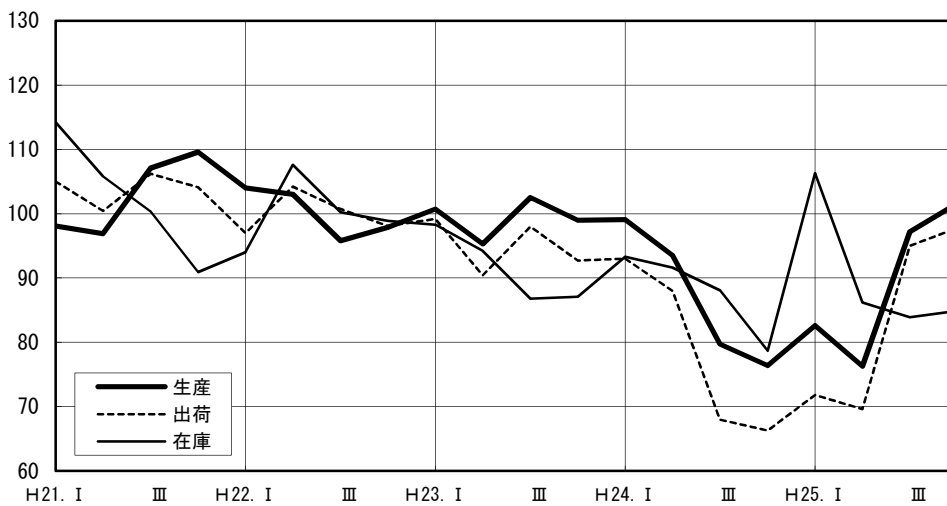
○ 窯業・土石製品工業 — 生産指数 126.1 前年比 26.5% の上昇 —



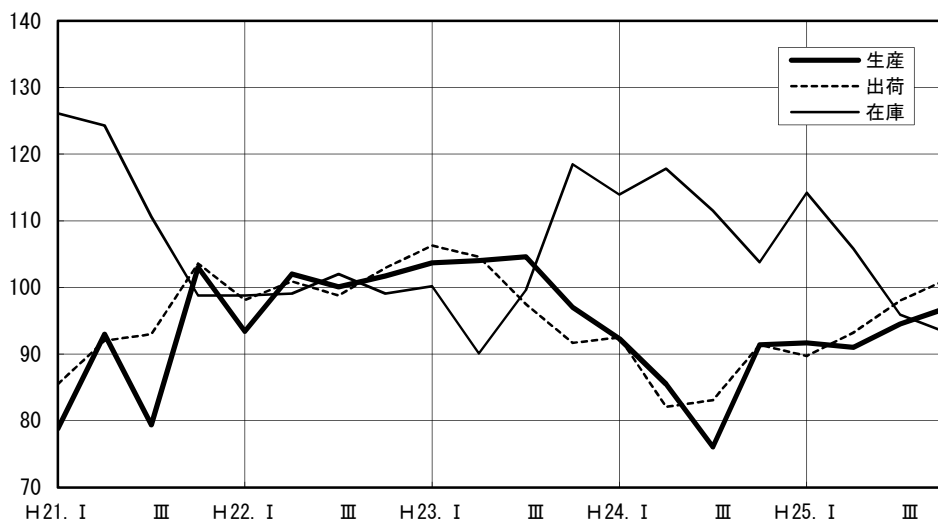
○ 化学工業(医薬品を除く) — 生産指数 91.0 前年比 0.2% の低下 —



○ 石油・石炭製品工業 — 生産指数 89.1 前年比 1.8% の上昇 —



○ 繊維工業 (合成繊維) — 生産指数 93.5 前年比 8.8% の上昇 —



III 指数表

第1表 鉱工業指数の推移（岡山県・全国）

（原指数）

	生 産		出 荷		在 庫	
	岡山県	全 国	岡山県	全 国	岡山県	全 国
平成21年	90.3	86.5	91.5	86.6	100.9	106.1
22	100.0	100.0	100.0	100.0	100.0	100.0
23	99.6	97.2	98.6	96.3	103.7	104.3
24	94.9	97.8	90.7	97.5	107.8	110.4
25	97.2	97.0	94.3	96.9	105.9	107.4

（季節調整済指数）

平成21年Ⅰ期	84.1	79.3	86.7	80.7	104.2	111.2
Ⅱ	88.1	83.5	88.4	83.0	101.2	104.6
Ⅲ	92.5	88.6	93.9	88.2	98.5	102.1
Ⅳ	96.8	94.9	97.3	95.0	97.9	99.1
平成22年Ⅰ期	99.4	98.8	98.5	100.8	102.7	99.6
Ⅱ	99.3	99.8	100.6	99.8	100.0	99.9
Ⅲ	100.7	101.1	101.3	99.9	98.6	99.1
Ⅳ	101.2	100.7	99.8	100.1	101.0	102.0
平成23年Ⅰ期	102.2	96.9	103.4	98.2	100.1	97.7
Ⅱ	100.1	92.9	97.2	89.8	103.6	104.7
Ⅲ	97.4	99.5	96.2	97.9	105.1	106.8
Ⅳ	99.9	100.5	98.3	100.2	106.9	104.5
平成24年Ⅰ期	97.2	101.3	97.5	101.9	106.8	109.6
Ⅱ	97.6	99.1	95.3	98.8	110.9	110.2
Ⅲ	93.3	95.9	86.6	94.6	109.1	112.2
Ⅳ	90.1	94.1	83.0	93.4	105.9	110.4
平成25年Ⅰ期	94.3	94.6	88.5	96.5	108.6	107.2
Ⅱ	93.9	96.1	89.4	95.5	105.9	107.6
Ⅲ	98.5	97.8	97.4	96.6	105.3	107.5
Ⅳ	101.9	99.6	101.9	99.1	103.7	105.5

第2表 生産指数の推移

(平成22年(2010)=100、原指数)

業種分類	ウェイト	2009年	2010年	2011年	2012年	2013年
鉱工業	10,000.0	90.3	100.0	99.6	94.9	97.2
製造工業	9,987.0	90.3	100.0	99.6	94.9	97.2
鉄鋼業	1,094.9	78.8	100.0	97.2	98.2	98.2
非鉄金属工業	113.3	100.1	100.0	102.3	100.7	100.3
金属製品工業	318.9	92.2	100.0	101.0	106.2	106.4
はん用・生産用・業務用機械工業	900.3	91.2	100.0	108.8	113.9	117.5
はん用機械工業	446.9	73.9	100.0	99.5	109.1	101.9
生産用機械工業	402.2	109.3	100.0	120.5	119.8	140.2
業務用機械工業	51.2	99.9	100.0	97.8	109.4	74.8
電気機械工業	40.9	92.3	100.0	106.8	103.9	102.5
情報通信機械工業	96.3	57.3	100.0	86.2	64.9	41.5
電子部品・デバイス工業	436.9	82.3	100.0	99.5	86.5	81.2
輸送機械工業	2,077.8	86.6	100.0	97.0	84.3	92.4
窯業・土石製品工業	254.7	88.2	100.0	103.7	99.7	126.1
化学工業	1,283.6	92.7	100.0	94.8	91.0	92.2
石油・石炭製品工業	741.8	102.5	100.0	99.1	87.5	89.1
プラスチック製品工業	572.5	91.8	100.0	102.5	98.2	98.6
パルプ・紙・紙加工品工業	156.0	93.1	100.0	102.6	97.0	91.0
繊維工業	560.8	98.4	100.0	103.5	102.7	97.3
食料品工業	922.9	97.6	100.0	103.4	102.0	102.9
その他の工業	415.4	90.1	100.0	95.0	92.3	95.4
ゴム製品工業	173.5	81.1	100.0	97.5	93.2	93.9
家具工業	22.6	95.1	100.0	109.7	105.2	123.3
印刷業	94.2	99.2	100.0	72.7	70.8	66.4
木材・木製品工業	93.3	93.6	100.0	105.9	103.0	111.9
その他製品工業	31.8	98.9	100.0	104.7	110.8	121.8
鉱業	13.0	89.1	100.0	96.8	94.8	93.2
公益事業	274.3	88.5	100.0	111.1	126.7	119.3
産業総合	10,274.3	90.2	100.0	99.9	95.7	97.8
参考 電機機械関連工業	574.1	78.8	100.0	97.8	84.1	76.0

電機機械関連工業＝電気機械工業、情報通信機械工業、電子部品・デバイス工業

財分類	ウェイト	2009年	2010年	2011年	2012年	2013年
鉱工業総合	10,000.0	90.3	100.0	99.6	94.9	97.2
最終需要財	3,789.0	93.3	100.0	100.5	95.8	100.8
投資財	1,199.9	102.7	100.0	104.3	109.0	109.2
資本財	875.1	105.1	100.0	104.3	110.1	109.6
建設財	324.8	96.1	100.0	104.1	105.9	108.1
消費財	2,589.1	88.9	100.0	98.8	89.6	96.9
耐久消費財	1,102.0	77.1	100.0	98.7	76.2	91.6
非耐久消費財	1,487.1	97.7	100.0	98.9	99.6	100.9
生産財	6,211.0	88.4	100.0	99.1	94.3	94.9
鉱工業用生産財	5,760.1	87.5	100.0	99.7	95.5	96.2
その他の生産財	450.9	100.6	100.0	91.1	79.8	79.0

第3表 出荷指数の推移

(平成22年(2010)=100、原指数)

業種分類	ウェイト	2009年	2010年	2011年	2012年	2013年
鉱工業	10,000.0	91.5	100.0	98.6	90.7	94.3
製造工業	9,991.2	91.6	100.0	98.6	90.7	94.3
鉄鋼業	1,430.3	78.5	100.0	97.6	98.7	98.2
非鉄金属工業	74.9	99.2	100.0	101.6	99.8	103.2
金属製品工業	207.5	95.0	100.0	101.2	106.1	106.6
はん用・生産用・業務用機械工業	577.8	87.9	100.0	108.5	113.0	116.3
はん用機械工業	324.0	73.7	100.0	100.6	108.2	103.8
生産用機械工業	230.4	106.9	100.0	121.2	121.1	137.5
業務用機械工業	23.4	98.3	100.0	91.6	98.2	80.0
電気機械工業	34.0	100.5	100.0	103.1	93.0	86.3
情報通信機械工業	98.4	79.7	100.0	63.3	49.6	39.4
電子部品・デバイス工業	469.4	101.1	100.0	97.9	79.6	44.3
輸送機械工業	1,616.4	79.2	100.0	98.5	83.9	100.4
窯業・土石製品工業	182.8	87.9	100.0	101.3	98.2	113.4
化学工業	1,729.4	92.9	100.0	99.3	95.7	96.0
石油・石炭製品工業	1,935.6	103.8	100.0	95.0	79.1	82.8
プラスチック製品工業	313.7	91.8	100.0	101.0	98.0	113.3
パルプ・紙・紙加工品工業	109.2	93.4	100.0	101.9	97.0	92.0
繊維工業	333.3	100.8	100.0	100.8	98.8	96.5
食料品工業	588.6	102.6	100.0	103.6	86.4	104.6
その他の工業	289.9	92.8	100.0	96.0	94.6	98.9
ゴム製品工業	105.9	84.2	100.0	95.7	91.5	92.1
家具工業	15.3	95.1	100.0	110.7	107.1	125.7
印刷業	51.8	99.2	100.0	72.7	70.8	66.4
木材・木製品工業	83.6	97.5	100.0	104.7	104.4	113.0
その他製品工業	33.3	96.8	100.0	104.5	110.7	123.2
鉱業	8.8	89.5	100.0	96.4	76.6	75.7
公益事業	362.6	80.2	100.0	105.6	111.4	108.0
産業総合	10,362.6	91.2	100.0	98.9	91.4	94.8
参考 電機機械関連工業	601.8	97.6	100.0	92.5	75.5	45.9

電機機械関連工業＝電気機械工業、情報通信機械工業、電子部品・デバイス工業

財分類	ウェイト	2009年	2010年	2011年	2012年	2013年
鉱工業総合	10,000.0	91.5	100.0	98.6	90.7	94.3
最終需要財	3,224.8	92.4	100.0	99.6	87.0	99.3
投資財	748.9	97.8	100.0	107.2	113.8	119.3
資本財	319.4	102.3	100.0	109.7	119.6	128.7
建設財	429.5	94.4	100.0	105.2	109.4	112.3
消費財	2,475.9	90.7	100.0	97.3	78.9	93.3
耐久消費財	1,153.8	80.0	100.0	97.9	75.4	91.2
非耐久消費財	1,322.1	100.1	100.0	96.9	81.9	95.1
生産財	6,775.2	91.2	100.0	98.1	92.4	91.9
鉱工業用生産財	5,646.0	88.9	100.0	98.6	94.4	93.6
その他の生産財	1,129.2	102.6	100.0	96.0	82.4	83.5

第4表 在庫指数の推移

(平成22年(2010)=100、原指数)

業種分類	ウェイト	2009年	2010年	2011年	2012年	2013年
鉱工業	10,000.0	100.9	100.0	103.7	107.8	105.9
製造工業	9,989.9	100.9	100.0	103.7	107.8	106.0
鉄鋼業	1,526.5	88.9	100.0	100.3	111.8	108.8
非鉄金属工業	81.5	113.3	100.0	120.0	143.4	133.1
金属製品工業	58.0	88.5	100.0	111.3	118.5	128.1
はん用・生産用・業務用機械工業	382.5	120.9	100.0	120.9	128.4	130.4
はん用機械工業	55.6	95.7	100.0	132.9	127.5	134.6
生産用機械工業	259.7	122.9	100.0	124.8	134.6	130.2
業務用機械工業	67.2	134.0	100.0	95.7	105.2	127.7
電気機械工業	2.7	150.5	100.0	164.5	129.3	119.5
情報通信機械工業	19.9	12.2	100.0	103.5	101.3	58.9
電子部品・デバイス工業	—	—	—	—	—	—
輸送機械工業	677.0	82.2	100.0	91.0	88.2	63.2
窯業・土石製品工業	472.7	107.4	100.0	104.0	103.1	99.7
化学工業	3,069.0	97.2	100.0	113.6	119.2	120.9
石油・石炭製品工業	1,001.6	102.3	100.0	91.6	87.8	88.1
プラスチック製品工業	493.5	101.9	100.0	101.9	98.6	101.8
パルプ・紙・紙加工品工業	85.5	106.8	100.0	93.5	102.8	111.2
繊維工業	1,389.0	117.8	100.0	95.4	100.4	100.7
食料品工業	383.8	107.7	100.0	93.6	85.7	87.2
その他の工業	346.7	114.8	100.0	116.0	127.9	116.5
ゴム製品工業	142.5	105.6	100.0	102.6	101.2	102.1
家具工業	18.8	100.0	100.0	100.0	100.0	100.0
印刷業	—	—	—	—	—	—
木材・木製品工業	154.0	126.1	100.0	130.8	158.7	129.3
その他製品工業	31.4	110.4	100.0	113.5	114.9	129.2
鉱業	10.1	102.0	100.0	106.4	95.2	76.4
公益事業	—	—	—	—	—	—
産業総合	10,000.0	100.9	100.0	103.7	107.8	105.9
参考 電機機械関連工業	22.6	28.7	100.0	110.8	104.7	66.2

電機機械関連工業＝電気機械工業、情報通信機械工業、電子部品・デバイス工業

財分類	ウェイト	2009年	2010年	2011年	2012年	2013年
鉱工業総合	10,000.0	100.9	100.0	103.7	107.8	105.9
最終需要財	3,306.0	104.6	100.0	99.1	101.2	95.3
投資財	939.1	105.9	100.0	111.3	122.8	118.2
資本財	360.8	123.2	100.0	113.8	125.8	129.6
建設財	578.3	95.1	100.0	109.7	121.0	111.1
消費財	2,366.9	104.1	100.0	94.2	92.6	86.1
耐久消費財	695.5	80.6	100.0	92.1	89.2	63.1
非耐久消費財	1,671.4	113.9	100.0	95.1	94.0	95.7
生産財	6,694.0	99.1	100.0	106.0	111.4	111.2
鉱工業用生産財	5,938.6	98.4	100.0	106.8	112.8	111.9
その他の生産財	755.4	104.6	100.0	99.5	99.8	105.8

第5表 業種分類生産指数（付加価値額ウェイト）

分類	鉱工業総合	製造工業								電気機械	情報通信	電子部品・デバイス工業	輸送機械	窯業・土石製品	化学工業
		鉄鋼業	非鉄金属業	金属製品	はん用機械工業	はん用工業	生産機械工業	業務工業	機械工業						
ウェイト	10000	9987.0	1094.9	113.3	318.9	900.3	446.9	402.2	51.2	40.9	96.3	436.9	2077.8	254.7	1283.6

原	指	数	25年																																						
			1月	2月	3月	4月	5月	6月	7月	8月	9月	10月	11月	12月	I期	II期	III期	IV期																							
			84.3	88.3	104.6	92.9	92.7	94.1	104.3	94.6	100.4	101.3	101.6	106.8	97.2	97.2	98.2	100.3	106.4	117.5	101.9	140.2	74.8	102.5	41.5	81.2	92.4	126.1	92.2												
			84.3	88.3	104.7	92.9	92.7	94.1	104.4	94.6	100.4	101.3	101.6	104.6	97.2	97.2	98.1	100.5	107.3	98.4	100.7	99.4	69.2	95.2	38.0	84.6	85.6	121.7	89.0												
			104.6	104.7	101.5	92.9	92.7	94.1	104.4	94.6	100.4	101.3	101.6	104.6	99.8	99.8	99.3	98.7	105.6	114.0	101.6	131.0	88.9	101.0	44.6	85.0	100.3	117.9	92.0												
			92.9	92.9	104.7	92.9	92.7	94.1	104.4	94.6	100.4	101.3	101.6	104.6	103.2	103.2	98.3	103.9	110.7	122.8	103.3	153.2	53.3	106.8	40.2	81.7	107.5	142.5	98.5												
			84.3	88.3	104.6	92.9	92.7	94.1	104.3	94.6	100.4	101.3	101.6	104.6	1月	2月	3月	4月	5月	6月	7月	8月	9月	10月	11月	12月	97.2	97.2	98.2	100.3	106.4	117.5	101.9	140.2	74.8	102.5	41.5	81.2	92.4	126.1	92.2
			84.3	88.3	104.7	92.9	92.7	94.1	104.4	94.6	100.4	101.3	101.6	104.6	2月	3月	4月	5月	6月	7月	8月	9月	10月	11月	12月	97.2	97.2	98.1	100.5	107.3	98.4	100.7	99.4	69.2	95.2	38.0	84.6	85.6	121.7	89.0	
			104.6	104.7	101.5	92.9	92.7	94.1	104.4	94.6	100.4	101.3	101.6	104.6	3月	4月	5月	6月	7月	8月	9月	10月	11月	12月	99.8	99.8	99.3	98.7	105.6	114.0	101.6	131.0	88.9	101.0	44.6	85.0	100.3	117.9	92.0		
			92.9	92.9	104.7	92.9	92.7	94.1	104.4	94.6	100.4	101.3	101.6	104.6	4月	5月	6月	7月	8月	9月	10月	11月	12月	103.2	103.2	98.3	103.9	110.7	122.8	103.3	153.2	53.3	106.8	40.2	81.7	107.5	142.5	98.5			
			84.3	88.3	104.6	92.9	92.7	94.1	104.3	94.6	100.4	101.3	101.6	104.6	5月	6月	7月	8月	9月	10月	11月	12月	103.2	103.2	98.3	103.9	110.7	122.8	103.3	153.2	53.3	106.8	40.2	81.7	107.5	142.5	98.5				
			84.3	88.3	104.7	92.9	92.7	94.1	104.4	94.6	100.4	101.3	101.6	104.6	6月	7月	8月	9月	10月	11月	12月	103.2	103.2	98.3	103.9	110.7	122.8	103.3	153.2	53.3	106.8	40.2	81.7	107.5	142.5	98.5					
			104.6	104.7	101.5	92.9	92.7	94.1	104.4	94.6	100.4	101.3	101.6	104.6	7月	8月	9月	10月	11月	12月	103.2	103.2	98.3	103.9	110.7	122.8	103.3	153.2	53.3	106.8	40.2	81.7	107.5	142.5	98.5						
			92.9	92.9	104.7	92.9	92.7	94.1	104.4	94.6	100.4	101.3	101.6	104.6	8月	9月	10月	11月	12月	103.2	103.2	98.3	103.9	110.7	122.8	103.3	153.2	53.3	106.8	40.2	81.7	107.5	142.5	98.5							
			92.9	92.9	104.7	92.9	92.7	94.1	104.4	94.6	100.4	101.3	101.6	104.6	9月	10月	11月	12月	103.2	103.2	98.3	103.9	110.7	122.8	103.3	153.2	53.3	106.8	40.2	81.7	107.5	142.5	98.5								
			92.7	92.7	104.7	92.9	92.7	94.1	104.4	94.6	100.4	101.3	101.6	104.6	10月	11月	12月	103.2	103.2	98.3	103.9	110.7	122.8	103.3	153.2	53.3	106.8	40.2	81.7	107.5	142.5	98.5									
			94.1	94.1	104.7	92.9	92.7	94.1	104.4	94.6	100.4	101.3	101.6	104.6	11月	12月	103.2	103.2	98.3	103.9	110.7	122.8	103.3	153.2	53.3	106.8	40.2	81.7	107.5	142.5	98.5										
			104.3	104.3	104.7	92.9	92.7	94.1	104.4	94.6	100.4	101.3	101.6	104.6	12月	103.2	103.2	98.3	103.9	110.7	122.8	103.3	153.2	53.3	106.8	40.2	81.7	107.5	142.5	98.5											
			104.3	104.3	104.7	92.9	92.7	94.1	104.4	94.6	100.4	101.3	101.6	104.6	103.2	103.2	98.3	103.9	110.7	122.8	103.3	153.2	53.3	106.8	40.2	81.7	107.5	142.5	98.5												
			94.6	94.6	104.7	92.9	92.7	94.1	104.4	94.6	100.4	101.3	101.6	104.6	103.2	103.2	98.3	103.9	110.7	122.8	103.3	153.2	53.3	106.8	40.2	81.7	107.5	142.5	98.5												
			94.6	94.6	104.7	92.9	92.7	94.1	104.4	94.6	100.4	101.3	101.6	104.6	103.2	103.2	98.3	103.9	110.7	122.8	103.3	153.2	53.3	106.8	40.2	81.7	107.5	142.5	98.5												
			100.4	100.4	104.7	92.9	92.7	94.1	104.4	94.6	100.4	101.3	101.6	104.6	103.2	103.2	98.3	103.9	110.7	122.8	103.3	153.2	53.3	106.8	40.2	81.7	107.5	142.5	98.5												
			100.4	100.4	104.7	92.9	92.7	94.1	104.4	94.6	100.4	101.3	101.6	104.6	103.2	103.2	98.3	103.9	110.7	122.8	103.3	153.2	53.3	106.8	40.2	81.7	107.5	142.5	98.5												
			101.3	101.3	104.7	92.9	92.7	94.1	104.4	94.6	100.4	101.3	101.6	104.6	103.2	103.2	98.3	103.9	110.7	122.8	103.3	153.2	53.3	106.8	40.2	81.7	107.5	142.5	98.5												
			101.3	101.3	104.7	92.9	92.7	94.1	104.4	94.6	100.4	101.3	101.6	104.6	103.2	103.2	98.3	103.9	110.7	122.8	103.3	153.2	53.3	106.8	40.2	81.7	107.5	142.5	98.5												
			101.6	101.6	104.7	92.9	92.7	94.1	104.4	94.6	100.4	101.3	101.6	104.6	103.2	103.2	98.3	103.9	110.7	122.8	103.3	153.2	53.3	106.8	40.2	81.7	107.5	142.5	98.5												
			101.6	101.6	104.7	92.9	92.7	94.1	104.4	94.6	100.4	101.3	101.6	104.6	103.2	103.2	98.3	103.9	110.7	122.8	103.3	153.2	53.3	106.8	40.2	81.7	107.5	142.5	98.5												
			106.8	106.8	104.7	92.9	92.7	94.1	104.4	94.6	100.4	101.3	101.6	104.6	103.2	103.2	98.3	103.9	110.7	122.8	103.3	153.2	53.3	106.8	40.2	81.7	107.5	142.5	98.5												
			106.8	106.8	104.7	92.9	92.7	94.1	104.4	94.6	100.4	101.3	101.6	104.6	103.2	103.2	98.3	103.9	110.7	122.8	103.3	153.2	53.3	106.8	40.2	81.7	107.5	142.5	98.5												

季	節	調	整	済	指	数	25年																																									
							1月	2月	3月	4月	5月	6月	7月	8月	9月	10月	11月	12月	I期	II期	III期	IV期																										
							89.5	92.5	100.9	95.9	94.0	91.8	97.5	98.6	99.4	100.1	101.9	103.7	94.3	94.3	98.6	98.5	106.2	139.5	106.3	167.8	93.9	95.0	42.6	79.7	75.7	121.3	93.5															
							89.5	92.5	100.9	95.9	94.0	91.8	97.5	98.6	99.4	100.1	101.9	103.7	94.3	94.3	96.6	101.0	107.5	106.9	103.7	108.1	78.1	103.0	41.2	83.9	90.2	122.4	90.8															
							100.9	101.0	95.2	92.5	106.4	196.5	109.6	277.1	80.1	93.8	36.3	82.6	72.9	123.8	101.1	98.5	98.5	97.7	99.2	105.6	115.9	95.5	142.1	76.5	106.4	39.3	79.7	98.2	123.0	89.9												
							92.5	92.5	101.0	95.2	92.5	106.4	196.5	109.6	277.1	80.1	93.8	36.3	82.6	72.9	123.8	101.1	101.9	101.9	100.4	102.7	106.6	106.5	102.2	127.0	51.8	106.8	44.0	81.0	104.8	137.7	95.5											
							95.9	95.9	98.9	101.3	110.6	113.9	112.1	115.3	73.0	109.4	43.5	91.6	80.5	123.6	96.6	1月	2月	3月	4月	5月	6月	7月	8月	9月	10月	11月	12月	94.3	94.3	98.6	98.5	106.2	139.5	106.3	167.8	93.9	95.0	42.6	79.7	75.7	121.3	93.5
							95.9	95.9	98.9	101.3	110.6	113.9	112.1	115.3	73.0	109.4	43.5	91.6	80.5	123.6	96.6	2月	3月	4月	5月	6月	7月	8月	9月	10月	11月	12月	94.3	94.3	96.6	101.0	107.5	106.9	103.7	108.1	78.1	103.0	41.2	83.9	90.2	122.4	90.8	
							94.0	94.0	95.4	101.7	105.7	104.7	104.1	100.3	86.1	100.2	37.6	81.7	94.5	124.3	91.6	3月	4月	5月	6月	7月	8月	9月	10月	11月	12月	98.5	98.5	97.7	99.2	105.6	115.9	95.5	142.1	76.5	106.4	39.3	79.7	98.2	123.0	89.9		
							91.8	91.8	95.5	99.9	106.2	102.0	95.0	108.8	75.3	99.5	42.4	78.5	95.5	119.3	84.3	4月	5月	6月	7月	8月	9月	10月	11月	12月	101.9	101.9	100.4	102.7	106.6	106.5	102.2	127.0	51.8	106.8	44.0	81.0	104.8	137.7	95.5			
							97.5	97.6	96.5	101.0	105.9	113.7	95.2	134.3	81.5	105.1	43.1	78.6	99.1	119.4	85.5	5月	6月	7月	8月	9月	10月	11月	12月	94.3	94.3	98.6	98.5	106.2	139.5	106.3												

石油 炭 製 業 品	製 品 工 業	紙 加 工 業	織 維 工 業	工 食 料 業	工 其 他 業	工 ゴ ム 製 業	家 具 工 業	印 刷 業	品 木 材 工 業	製 品 の 工 業	鈇 業	公 益 事 業	産 業 総 合	電 機 機 械 関 連 工 業	分 類
89.1	98.6	91.0	97.3	102.9	95.4	93.9	123.3	66.4	111.9	121.8	93.2	119.3	97.8	76.0	25年
84.5	89.8	86.6	103.2	89.3	94.7	89.9	103.5	78.1	108.8	122.3	91.8	118.6	93.1	70.7	I期
78.8	109.3	91.3	92.6	105.0	91.3	91.9	123.5	61.7	106.5	108.0	90.9	97.4	93.3	77.6	II期
97.4	105.4	92.1	93.5	107.1	96.1	95.5	118.2	60.6	115.7	131.3	92.4	126.9	100.5	79.4	III期
95.5	89.9	93.8	99.9	110.0	99.7	98.2	148.0	65.4	116.5	125.7	97.6	134.4	104.1	76.5	IV期
79.0	78.2	83.1	103.3	78.8	87.6	85.0	100.5	67.7	96.5	125.5	90.4	143.2	85.9	67.2	1月
78.3	81.8	83.9	103.0	85.6	94.8	90.2	98.1	79.6	108.4	122.7	88.4	111.6	89.0	69.1	2月
96.2	109.4	92.8	103.3	103.4	101.6	94.6	111.8	86.9	121.4	118.7	96.7	100.9	104.5	75.8	3月
84.2	104.9	95.3	101.7	112.7	92.7	93.9	137.9	73.1	98.2	96.1	90.8	89.9	92.8	83.3	4月
79.3	110.5	87.3	89.6	100.3	87.3	90.5	116.8	53.6	103.7	101.0	93.6	105.6	93.0	76.9	5月
72.9	112.4	91.2	86.6	102.1	93.8	91.2	115.8	58.4	117.7	126.9	88.4	96.6	94.2	72.5	6月
95.2	114.4	93.0	98.8	112.1	100.8	103.2	125.9	61.6	113.6	149.2	94.7	152.4	105.6	77.7	7月
102.7	97.9	90.5	94.4	103.8	88.3	86.4	112.8	55.2	108.6	120.1	90.3	138.0	95.8	73.5	8月
94.4	104.0	92.9	87.2	105.4	99.2	97.0	116.0	65.0	125.0	124.7	92.3	90.3	100.1	86.9	9月
85.8	90.1	95.3	96.2	99.2	96.7	102.2	149.0	60.3	104.9	113.8	94.6	125.0	102.0	81.6	10月
94.1	92.6	93.1	104.5	108.9	102.7	98.1	166.4	74.5	116.2	126.0	96.6	145.3	102.7	77.6	11月
106.5	86.9	93.1	99.1	121.9	99.6	94.2	128.6	61.4	128.3	137.4	101.6	133.0	107.5	70.3	12月

															25年	原 指 数
89.1	98.6	91.0	97.3	102.9	95.4	93.9	123.3	66.4	111.9	121.8	93.2	119.3	97.8	76.0	25年	
84.5	89.8	86.6	103.2	89.3	94.7	89.9	103.5	78.1	108.8	122.3	91.8	118.6	93.1	70.7	I期	
78.8	109.3	91.3	92.6	105.0	91.3	91.9	123.5	61.7	106.5	108.0	90.9	97.4	93.3	77.6	II期	
97.4	105.4	92.1	93.5	107.1	96.1	95.5	118.2	60.6	115.7	131.3	92.4	126.9	100.5	79.4	III期	
95.5	89.9	93.8	99.9	110.0	99.7	98.2	148.0	65.4	116.5	125.7	97.6	134.4	104.1	76.5	IV期	
79.0	78.2	83.1	103.3	78.8	87.6	85.0	100.5	67.7	96.5	125.5	90.4	143.2	85.9	67.2	1月	
78.3	81.8	83.9	103.0	85.6	94.8	90.2	98.1	79.6	108.4	122.7	88.4	111.6	89.0	69.1	2月	
96.2	109.4	92.8	103.3	103.4	101.6	94.6	111.8	86.9	121.4	118.7	96.7	100.9	104.5	75.8	3月	
84.2	104.9	95.3	101.7	112.7	92.7	93.9	137.9	73.1	98.2	96.1	90.8	89.9	92.8	83.3	4月	
79.3	110.5	87.3	89.6	100.3	87.3	90.5	116.8	53.6	103.7	101.0	93.6	105.6	93.0	76.9	5月	
72.9	112.4	91.2	86.6	102.1	93.8	91.2	115.8	58.4	117.7	126.9	88.4	96.6	94.2	72.5	6月	
95.2	114.4	93.0	98.8	112.1	100.8	103.2	125.9	61.6	113.6	149.2	94.7	152.4	105.6	77.7	7月	
102.7	97.9	90.5	94.4	103.8	88.3	86.4	112.8	55.2	108.6	120.1	90.3	138.0	95.8	73.5	8月	
94.4	104.0	92.9	87.2	105.4	99.2	97.0	116.0	65.0	125.0	124.7	92.3	90.3	100.1	86.9	9月	
85.8	90.1	95.3	96.2	99.2	96.7	102.2	149.0	60.3	104.9	113.8	94.6	125.0	102.0	81.6	10月	
94.1	92.6	93.1	104.5	108.9	102.7	98.1	166.4	74.5	116.2	126.0	96.6	145.3	102.7	77.6	11月	
106.5	86.9	93.1	99.1	121.9	99.6	94.2	128.6	61.4	128.3	137.4	101.6	133.0	107.5	70.3	12月	

															25年	季 節 調 整 指 数
82.6	95.5	90.5	99.5	99.2	92.9	91.3	111.8	67.5	104.7	121.4	92.1	115.5	95.0	74.8	I期	
76.3	99.2	90.9	93.9	101.7	95.6	93.6	122.5	64.4	119.0	118.5	91.5	112.5	94.3	78.5	II期	
97.2	99.7	90.9	97.7	105.0	94.4	93.8	118.6	65.9	109.9	120.6	91.6	118.4	99.2	73.8	III期	
101.6	99.6	91.6	97.7	105.1	99.0	97.1	136.4	67.8	116.2	127.5	97.4	129.4	102.6	77.0	IV期	
76.4	92.2	89.8	101.9	96.5	91.3	88.8	110.1	70.2	92.3	123.2	92.7	127.2	90.8	76.3	1月	
79.4	93.1	91.5	99.2	98.5	93.0	94.2	109.6	66.7	106.6	117.1	91.6	118.0	93.3	72.7	2月	
92.1	101.3	90.1	97.3	102.5	94.5	91.0	115.8	65.5	115.1	124.0	92.1	101.4	100.9	75.5	3月	
84.6	100.2	91.9	96.6	102.4	96.2	94.6	134.5	65.6	124.8	111.4	92.1	106.2	96.0	85.5	4月	
75.3	98.4	90.5	92.3	101.6	95.6	95.0	115.1	61.1	119.8	117.8	93.5	122.4	94.7	75.9	5月	
69.1	98.9	90.4	92.7	101.0	95.0	91.2	118.0	66.6	112.3	126.3	89.0	108.9	92.1	74.2	6月	
89.8	100.5	87.6	100.7	105.2	95.1	94.1	120.0	64.0	107.7	128.0	91.4	140.0	98.6	74.5	7月	
98.3	97.7	92.8	98.7	104.6	91.1	91.8	117.0	63.6	107.3	115.3	91.4	118.9	99.3	69.5	8月	
103.6	100.8	92.2	93.7	105.1	97.0	95.5	118.8	70.1	114.6	118.5	92.1	96.2	99.6	77.4	9月	
95.9	98.5	92.3	96.1	103.4	96.9	95.8	133.8	66.5	113.5	120.6	93.4	123.2	100.9	73.2	10月	
102.0	101.1	91.5	99.6	107.4	100.4	95.9	147.6	73.2	116.1	127.6	97.4	144.2	102.9	78.9	11月	
106.8	99.2	91.0	97.5	104.5	99.8	99.5	127.8	63.7	118.9	134.2	101.4	120.7	104.1	79.0	12月	

第6表 業種分類出荷指数

分類	鉱工業総合	製造工業								電気機械	情報通信	電子部品・デバイス工業	輸送機械	窯業・土石製品	化学工業
		鉄鋼業	非鉄金属業	金属製品	はん用工業	はん用工業	はん用工業	はん用工業	はん用工業						
ウェイト	10000	9991.2	1430.3	74.9	207.5	577.8	324.0	230.4	23.4	34.0	98.4	469.4	1616.4	182.8	1729.4

原	指	数	25年														
			I期	II期	III期	IV期	1月	2月	3月	4月	5月	6月	7月	8月	9月	10月	11月
			94.3	94.3	98.2	103.2	106.6	116.3	103.8	137.5	80.0	86.3	39.4	44.3	100.4	113.4	96.0
			89.2	89.2	96.7	103.9	99.0	130.0	102.9	172.0	90.8	91.7	35.4	42.8	82.5	109.9	91.4
			88.2	88.2	94.4	103.2	108.6	102.3	102.6	103.8	81.4	78.5	37.7	43.5	88.8	109.2	93.6
			99.1	99.2	100.6	99.3	106.8	114.3	103.9	132.6	79.7	85.3	46.3	47.1	114.1	109.9	96.1
			100.7	100.7	101.0	106.5	112.0	118.4	105.8	141.4	68.0	89.8	38.2	43.8	116.2	124.4	102.8
			80.5	80.5	95.5	87.6	90.0	84.8	85.9	84.2	74.1	85.4	36.0	42.4	66.1	101.9	96.2
			84.1	84.1	87.7	90.0	100.4	112.5	111.8	116.3	83.9	98.1	29.7	40.2	87.2	111.6	81.8
			102.9	103.0	107.0	134.2	106.5	192.6	110.9	315.4	114.4	91.5	40.4	45.8	94.3	116.3	96.3
			87.6	87.6	90.4	111.1	111.8	108.5	108.2	109.5	101.1	77.8	41.7	42.6	63.1	118.3	97.6
			89.1	89.2	98.6	106.2	104.4	102.1	102.9	104.1	69.5	77.7	35.0	42.1	89.1	112.5	93.5
			87.9	87.9	94.3	92.2	109.5	96.2	96.6	97.8	73.5	80.1	36.3	45.8	114.1	96.9	89.8
			102.3	102.3	105.5	99.9	115.9	125.5	118.4	139.1	90.0	82.1	40.8	48.8	128.4	110.8	94.7
			94.4	94.5	95.7	97.4	99.6	115.3	98.9	143.4	66.4	86.0	47.3	43.8	90.1	103.7	96.2
			100.7	100.7	100.7	100.5	104.8	102.2	94.3	115.4	82.7	87.9	50.8	48.7	123.8	115.2	97.5
			97.4	97.5	98.6	113.7	116.0	98.0	100.6	96.8	74.0	89.6	43.4	48.8	123.7	126.9	103.7
			100.7	100.7	104.7	102.7	111.5	120.6	123.8	121.6	67.4	87.3	36.8	46.3	119.0	120.6	99.0
			103.9	103.9	99.6	103.1	108.5	136.7	93.0	205.8	62.5	92.4	34.5	36.3	106.0	125.7	105.6

季	節	調	整	済	指	数	25年														
							I期	II期	III期	IV期	1月	2月	3月	4月	5月	6月	7月	8月	9月	10月	11月
							88.5	88.6	95.9	104.7	104.9	132.1	107.0	160.7	84.1	83.2	38.6	45.6	77.6	108.0	95.8
							89.4	89.5	96.8	99.8	108.2	106.9	105.8	108.9	81.9	83.5	38.1	44.6	98.5	109.4	94.0
							97.4	97.4	97.3	102.4	105.6	115.0	98.5	141.8	79.2	89.9	39.0	45.1	106.9	114.3	94.5
							101.9	101.9	103.1	105.7	107.7	109.1	103.8	127.8	72.6	89.7	45.2	42.1	118.4	121.4	100.0
							84.1	84.1	97.3	93.8	102.0	102.8	100.3	102.8	82.3	82.6	46.1	46.9	73.9	102.2	92.7
							87.2	87.3	97.4	91.4	106.5	116.0	108.9	124.5	81.0	86.6	29.3	43.3	82.5	110.9	92.0
							94.2	94.3	93.0	128.8	106.3	177.6	111.8	254.8	89.0	80.5	40.5	46.5	76.4	110.8	102.7
							92.0	92.0	97.4	107.1	109.6	112.9	111.4	114.1	99.2	81.1	42.3	46.5	84.2	111.9	100.0
							90.4	90.5	97.5	103.3	107.1	105.8	107.6	103.4	73.5	83.6	35.8	42.4	103.6	112.1	92.7
							85.9	85.9	95.4	88.9	108.0	102.1	98.4	109.3	73.1	85.7	36.1	44.8	107.6	104.3	89.3
							95.4	95.4	99.3	102.6	106.0	112.5	98.5	133.5	89.5	88.2	41.4	46.2	112.8	111.1	90.2
							97.8	97.9	95.1	102.0	107.0	131.5	102.4	180.2	71.1	89.5	39.3	44.3	100.5	112.2	96.0
							99.0	99.0	97.4	102.5	103.7	101.1	94.5	111.7	77.0	92.1	36.3	44.7	107.3	119.7	97.4
							100.1	100.2	100.4	107.3	107.2	98.9	89.4	112.8	72.6	94.1	37.1	43.8	122.5	120.4	99.7
							102.6	102.6	104.5	103.8	107.2	115.6	121.8	127.9	77.0	85.9	45.6	44.3	121.3	120.5	99.0
							103.0	103.0	104.5	106.1	108.6	112.9	100.2	142.8	68.1	89.1	52.8	38.3	111.3	123.2	101.4

石油 炭 製 業品・	製 品 工 業	紙 加 工 品 ・ 紙 工 業	織 維 工 業	工 食 料 業 品	工 そ の 他 業 の	工 ゴ ム 製 業 品	家 具 工 業	印 刷 業	品 木 材 工 ・ 木 業 製	製 そ 品 の 工 業 他	鉦 業	公 益 事 業	産 業 総 合	電 機 機 械 関 連 工 業 (参 考)	分 類	
																1935.6
82.8	113.3	92.0	96.5	104.6	98.9	92.1	125.7	66.4	113.0	123.2	75.7	108.0	94.8	45.9	25年	原 指 数
75.6	100.7	87.3	128.9	89.6	97.2	87.8	105.2	78.1	107.9	126.3	75.2	108.5	89.9	44.3	I期	
70.5	115.1	91.7	100.2	105.3	92.8	89.3	125.7	61.7	107.4	100.5	75.1	95.4	88.5	44.5	II期	
95.0	122.0	93.0	76.3	108.9	100.6	94.8	120.5	60.6	114.8	136.4	74.0	110.4	99.6	49.2	III期	
90.2	115.5	96.0	80.6	114.7	105.0	96.5	151.2	65.4	121.9	129.5	78.4	117.7	101.2	45.5	IV期	
68.0	88.3	83.9	104.7	77.7	90.5	83.7	102.0	67.7	96.6	126.9	74.5	126.6	82.1	43.7	1月	
68.8	97.7	86.2	125.5	88.4	95.7	89.1	99.7	79.6	104.5	117.9	73.4	103.4	84.8	41.8	2月	
89.9	116.0	91.7	156.6	102.6	105.4	90.5	113.9	86.9	122.7	134.0	77.6	95.5	102.7	47.5	3月	
78.9	119.3	94.5	124.4	108.9	91.6	88.6	140.1	73.1	97.4	92.8	74.7	90.0	87.7	44.4	4月	
73.0	111.4	93.0	101.0	105.7	92.2	92.3	119.0	53.6	110.4	93.9	77.8	97.4	89.4	42.9	5月	
59.6	114.6	87.7	75.2	101.4	94.6	87.0	118.0	58.4	114.5	114.8	72.9	98.9	88.3	46.2	6月	
88.6	131.9	94.6	73.9	114.9	105.6	101.6	128.6	61.6	117.4	146.3	76.7	121.0	103.0	49.4	7月	
98.5	121.9	92.8	72.6	107.9	91.8	86.5	114.7	55.2	105.4	120.7	71.8	116.3	95.2	46.8	8月	
97.8	112.3	91.7	82.5	104.0	104.5	96.3	118.3	65.0	121.7	142.1	73.4	93.9	100.5	51.3	9月	
75.9	114.7	97.8	77.0	107.5	97.0	99.7	152.0	60.3	107.2	94.4	78.1	113.7	98.0	50.2	10月	
88.9	112.6	94.6	77.2	112.7	110.1	97.1	169.9	74.5	125.7	139.9	78.0	125.6	101.5	47.1	11月	
105.7	119.2	95.5	87.5	123.9	107.8	92.8	131.6	61.4	132.8	154.3	79.2	113.8	104.2	39.2	12月	

															25年	季 節 調 整 指 数
71.8	106.8	91.6	99.6	98.8	95.9	89.6	115.1	67.5	106.7	121.9	76.9	104.5	89.1	46.5	I期	
69.6	107.4	92.0	93.9	103.5	99.9	92.5	124.1	64.4	118.8	117.6	76.2	105.2	89.9	45.7	II期	
95.0	116.8	91.4	94.9	105.3	96.9	91.9	121.1	65.9	109.6	121.9	73.6	108.4	97.9	46.4	III期	
97.8	123.3	92.7	95.9	109.6	102.6	94.2	138.6	67.8	116.7	130.7	76.1	114.4	102.3	45.0	IV期	
65.5	102.8	91.0	98.3	96.3	94.2	86.7	113.2	70.2	97.3	125.3	76.8	114.0	85.3	48.7	1月	
66.9	109.5	92.8	98.9	98.2	95.4	92.5	114.7	66.7	106.9	120.8	76.9	107.3	87.9	43.6	2月	
83.1	108.1	91.1	101.7	101.9	98.2	89.5	117.4	65.5	115.9	119.5	76.9	92.3	94.2	47.2	3月	
80.7	109.0	91.2	98.2	103.3	98.8	91.0	134.7	65.6	114.8	115.1	76.8	100.4	92.2	48.1	4月	
70.8	106.3	94.7	94.1	106.1	102.2	97.1	116.9	61.1	128.2	115.5	77.7	110.1	91.1	43.6	5月	
57.2	107.0	90.1	89.3	101.2	98.7	89.5	120.6	66.6	113.5	122.2	74.1	105.0	86.4	45.5	6月	
80.6	114.7	87.9	95.2	103.8	97.6	91.8	121.6	64.0	109.4	124.0	75.1	119.3	96.3	47.4	7月	
93.1	119.6	94.2	95.3	107.4	92.7	90.6	119.9	63.6	107.3	114.8	71.9	109.0	98.3	46.3	8月	
111.4	116.1	92.1	94.1	104.8	100.4	93.4	121.8	70.1	112.0	126.9	73.7	96.8	99.2	45.5	9月	
92.8	119.9	92.8	95.3	107.8	95.6	92.4	135.1	66.5	108.9	112.3	75.2	110.7	100.5	45.6	10月	
97.3	120.4	92.1	94.5	115.5	107.8	94.4	149.2	73.2	122.0	138.2	76.3	124.5	103.2	46.5	11月	
103.2	129.7	93.3	97.8	105.5	104.3	95.9	131.5	63.7	119.3	141.6	76.7	108.0	103.1	42.9	12月	

第7表 業種分類在庫指数

分類	鉱工業総合	製造工業								電気機械	情報通信	電子部品・デバイス工業	輸送機械	窯業・土石製品	化学工業
		鉄鋼業	非鉄金属業	金属製品	はん用機械工業	はん用工業	生産機械工業	業務工業	機械工業						
ウェイト	10000	9989.9	1526.5	81.5	58.0	382.5	55.6	259.7	67.2	2.7	19.9	—	677.0	472.7	3069.0

原	指	25年														
		I期	II期	III期	IV期	1月	2月	3月	4月	5月	6月	7月	8月	9月	10月	11月
数	25年	105.9	106.0	108.8	133.1	128.1	130.4	134.6	130.2	127.7	119.5	58.9	—	63.2	99.7	120.9
	I期	109.6	109.7	104.9	256.8	123.5	135.9	124.3	133.8	153.9	103.6	49.7	—	78.9	103.8	122.7
	II期	102.1	102.1	110.6	95.6	135.0	118.8	123.6	116.0	125.3	113.7	49.1	—	59.4	98.6	117.4
	III期	104.3	104.3	105.6	118.9	130.8	136.6	146.8	135.7	131.8	138.5	45.9	—	43.1	97.0	122.4
	IV期	107.7	107.7	114.2	61.1	123.2	130.4	143.8	135.4	99.8	122.3	91.0	—	71.4	99.5	121.1
	1月	114.5	114.6	105.4	296.1	112.6	148.1	135.5	148.8	155.8	146.0	59.5	—	102.8	105.3	126.9
	2月	112.8	112.9	109.1	329.2	121.9	152.6	140.8	151.4	167.1	85.1	53.3	—	86.3	103.8	124.4
	3月	101.6	101.6	100.1	145.2	136.0	107.1	96.5	101.2	138.8	79.7	36.2	—	47.5	102.3	116.9
	4月	101.9	102.0	111.2	92.7	136.5	119.3	117.5	119.6	119.9	119.3	56.5	—	55.9	98.4	114.9
	5月	102.1	102.1	108.5	82.4	135.1	122.4	119.3	122.4	124.6	111.9	61.4	—	64.4	95.2	121.0
	6月	102.3	102.3	112.2	111.8	133.4	114.6	134.0	106.0	131.4	109.9	29.3	—	57.9	102.1	116.4
	7月	102.7	102.7	102.9	126.1	129.9	134.0	147.7	130.2	136.9	120.8	65.6	—	45.0	98.5	119.5
8月	105.9	106.0	106.1	129.7	131.2	141.1	156.0	136.4	147.0	142.1	54.1	—	41.5	97.8	123.2	
9月	104.2	104.3	107.8	100.9	131.4	134.8	136.8	140.4	111.6	152.5	18.1	—	42.7	94.8	124.6	
10月	106.2	106.2	120.5	69.1	122.9	135.9	153.2	138.0	113.4	144.6	71.0	—	55.2	97.4	119.0	
11月	107.8	107.8	113.8	50.1	123.7	139.7	151.6	147.7	98.7	111.9	71.2	—	60.1	100.8	121.2	
12月	109.1	109.1	108.2	64.2	122.9	115.5	126.6	120.4	87.2	110.4	130.9	—	98.9	100.4	123.1	

季	節	調	整	済	指	25年										
						I期	II期	III期	IV期	1月	2月	3月	4月	5月	6月	7月
数	25年	107.2	107.2	106.2	222.5	121.3	134.1	135.1	132.4	139.7	115.1	53.2	—	70.0	103.6	119.3
	I期	107.6	107.7	108.8	110.2	128.5	128.8	129.8	123.0	144.2	124.3	51.1	—	63.2	101.7	125.3
	II期	105.1	105.2	106.9	117.6	132.5	136.1	132.8	136.8	136.6	128.1	42.1	—	49.6	96.9	121.6
	III期	104.0	104.0	113.2	63.3	130.8	122.2	140.9	127.3	94.3	112.4	82.6	—	66.7	97.0	117.9
	IV期	106.5	106.5	105.8	220.6	115.8	139.6	136.2	143.1	131.3	135.6	62.7	—	76.2	102.6	118.6
	1月	106.5	106.6	104.9	303.2	120.7	139.9	140.1	139.0	142.7	90.4	55.5	—	66.2	103.8	116.5
	2月	108.6	108.5	107.8	143.7	127.3	122.7	129.0	115.0	145.1	119.3	41.5	—	67.6	104.5	122.9
	3月	110.1	110.2	112.3	107.3	128.8	132.8	138.1	131.1	134.5	146.8	54.7	—	63.8	102.7	126.1
	4月	106.9	106.9	105.9	89.8	128.9	127.6	120.7	125.8	146.4	115.4	55.4	—	70.4	100.3	126.6
	5月	105.9	106.0	108.2	133.5	127.7	126.0	130.6	112.2	151.7	110.6	43.1	—	55.3	102.0	123.2
	6月	104.8	104.9	105.0	127.7	131.6	134.1	138.3	133.1	141.3	107.9	53.4	—	46.0	99.3	123.0
	7月	105.2	105.3	105.2	125.6	131.6	143.6	134.6	141.1	152.7	123.5	41.9	—	49.4	97.9	120.9
8月	105.3	105.3	110.6	99.5	134.3	130.7	125.4	136.1	115.8	152.8	31.1	—	53.5	93.6	121.0	
9月	104.3	104.3	119.2	75.9	130.6	126.6	134.9	130.3	106.2	111.1	56.9	—	56.6	96.7	116.9	
10月	104.1	104.0	112.4	53.8	126.4	127.6	148.7	134.3	93.7	117.4	81.0	—	57.0	97.5	119.4	
11月	103.7	103.7	108.1	60.1	135.4	112.3	139.1	117.2	83.0	108.8	109.8	—	86.6	96.7	117.5	
12月																

石油 炭 製 業品・	製 品 工 業	紙 加 工 品・ 紙 工 業	織 維 工 業	工 食 料 業 品	工 そ の 他 業 の	工 ゴ ム 製 業 品	家 具 工 業	印 刷 業	品 木 材 工 ・ 木 業 製	製 そ 品 の 工 業 他	鉦 業	公 益 事 業	産 業 総 合	電 機 機 械 関 連 工 業 (参 考)	分 類

88.1	101.8	111.2	100.7	87.2	116.5	102.1	100.0	—	129.3	129.2	76.4	—	105.9	66.2	25年	原 指 数
91.7	94.4	105.7	112.2	90.1	107.5	100.8	100.0	—	112.2	120.3	80.5	—	109.6	56.1	I期	
92.3	106.1	110.7	79.3	91.4	122.0	105.0	100.0	—	139.9	124.7	79.1	—	102.1	56.8	II期	
87.8	107.4	113.4	95.3	89.2	121.2	102.2	100.0	—	139.5	130.2	75.5	—	104.3	57.0	III期	
80.7	99.2	115.0	116.1	78.2	115.3	100.6	100.0	—	125.5	141.6	70.4	—	107.7	94.7	IV期	
84.2	92.5	105.5	126.8	89.7	105.2	99.7	100.0	—	106.7	125.9	81.6	—	114.5	69.9	1月	
89.8	92.7	102.2	116.3	89.7	108.9	99.2	100.0	—	113.6	135.4	79.6	—	112.8	57.1	2月	
101.2	98.1	109.5	93.5	91.0	108.5	103.4	100.0	—	116.2	99.7	80.4	—	101.6	41.4	3月	
97.1	97.0	113.5	83.4	94.1	122.7	107.7	100.0	—	141.3	113.9	81.0	—	101.9	64.0	4月	
90.3	106.3	102.1	75.4	88.4	118.6	103.2	100.0	—	134.6	121.2	79.4	—	102.1	67.4	5月	
89.6	115.1	116.4	79.1	91.6	124.7	104.1	100.0	—	143.8	139.0	76.9	—	102.3	39.0	6月	
89.3	112.2	112.0	88.7	90.4	122.0	104.0	100.0	—	138.3	136.8	75.7	—	102.7	72.2	7月	
98.3	103.1	110.4	97.6	88.6	121.8	101.9	100.0	—	139.9	136.4	75.9	—	105.9	64.6	8月	
75.8	106.8	117.8	99.7	88.6	119.8	100.8	100.0	—	140.2	117.4	74.9	—	104.2	34.2	9月	
75.5	103.7	117.1	107.7	83.5	126.3	101.6	100.0	—	146.0	157.7	73.6	—	106.2	79.7	10月	
82.3	102.7	116.2	117.6	81.7	112.4	100.3	100.0	—	119.2	141.7	70.4	—	107.8	76.0	11月	
84.3	91.3	111.8	123.0	69.3	107.2	99.8	100.0	—	111.3	125.3	67.3	—	109.1	128.4	12月	

93.4	94.7	104.2	104.0	91.5	109.7	102.4	100.0	—	114.1	122.4	82.6	—	107.2	59.8	25年	季 節 調 整 指 数
89.6	104.3	110.4	98.4	87.6	118.3	103.3	100.0	—	134.9	117.6	76.6	—	107.6	59.7	I期	
88.1	105.6	113.4	100.2	87.2	117.4	101.1	100.0	—	131.7	134.1	75.7	—	105.1	53.9	II期	
81.9	102.1	116.9	99.6	82.4	120.2	101.8	100.0	—	136.2	143.5	70.9	—	104.0	86.1	III期	
81.7	94.7	102.9	104.4	90.7	110.0	101.5	100.1	—	115.6	130.8	83.9	—	106.5	70.1	IV期	
92.1	91.5	104.4	104.8	91.4	108.3	102.4	100.0	—	107.0	124.0	83.0	—	106.5	60.0	1月	
106.3	97.8	105.3	102.8	92.3	110.9	103.4	100.0	—	119.8	112.4	81.0	—	108.6	49.4	2月	
93.0	98.5	113.9	100.6	92.3	122.1	104.8	100.0	—	144.2	117.4	78.3	—	110.1	65.9	3月	
89.7	103.4	105.2	96.8	83.8	115.6	103.3	100.0	—	127.8	119.3	76.4	—	106.9	63.2	4月	
86.2	111.0	112.2	97.9	86.8	117.2	101.7	100.0	—	132.8	116.2	75.1	—	105.9	49.9	5月	
88.2	108.8	110.7	100.1	87.4	114.5	101.3	100.0	—	124.9	134.3	75.5	—	104.8	60.7	6月	
92.2	104.0	112.7	100.6	86.8	117.8	100.9	100.0	—	132.1	138.0	76.5	—	105.2	51.4	7月	
83.9	104.1	116.7	99.9	87.4	120.0	101.2	100.0	—	138.0	130.0	75.1	—	105.3	49.6	8月	
79.9	103.5	116.9	99.3	84.6	129.3	102.6	100.0	—	152.1	162.7	73.4	—	104.3	73.9	9月	
80.8	105.4	119.0	100.1	81.9	114.7	101.1	100.0	—	125.2	137.3	70.6	—	104.1	78.8	10月	
84.9	97.3	114.9	99.5	80.6	116.7	101.7	100.0	—	131.3	130.4	68.7	—	103.7	105.7	11月	
															12月	

第8表 特殊分類生産指数（付加価値額ウェイト）

分類	鉱工業総合	生産財							生産財	生鉱工業財用	生その他財の
		最終需要財	投資財	資本財	建設財	消費財	消費財	消費財			
ウェイト	10000	3789.0	1199.9	875.1	324.8	2589.1	1102.0	1487.1	6211.0	5760.1	450.9

原	指	数	25年											
			1月	2月	3月	4月	5月	6月	7月	8月	9月	10月	11月	12月
原	指	数	25年	97.2	100.8	109.2	109.6	108.1	96.9	91.6	100.9	94.9	96.2	79.0
			I期	92.4	95.3	123.9	130.5	106.1	82.1	66.3	93.8	90.6	91.5	79.5
			II期	93.2	91.9	92.5	88.4	103.6	91.6	81.7	99.0	94.0	96.1	67.6
			III期	99.8	104.6	105.8	105.4	106.8	104.0	105.4	103.0	96.8	98.1	81.4
原	指	数	IV期	103.2	111.4	114.5	114.0	116.0	109.9	113.0	107.6	98.2	99.1	87.4
			1月	84.3	77.6	83.2	76.4	101.6	75.0	61.4	85.0	88.4	89.8	70.7
			2月	88.3	89.5	108.9	110.0	106.0	80.5	69.2	88.9	87.6	88.5	76.2
			3月	104.6	118.9	179.5	205.0	110.6	90.9	68.4	107.5	95.9	96.3	91.5
			4月	92.9	88.9	99.1	96.9	105.0	84.2	52.5	107.7	95.4	96.7	78.1
			5月	92.7	89.8	88.3	83.9	100.2	90.4	87.3	92.7	94.4	96.6	67.1
			6月	94.1	97.1	90.1	84.4	105.5	100.3	105.2	96.7	92.3	95.1	57.7
			7月	104.3	112.3	111.5	113.0	107.3	112.6	118.3	108.4	99.5	101.0	80.6
			8月	94.6	97.0	108.8	111.1	102.6	91.5	82.7	98.0	93.1	93.9	83.8
			9月	100.4	104.5	97.1	92.1	110.4	108.0	115.3	102.5	97.9	99.3	79.7
			10月	101.3	103.9	91.6	84.5	110.8	109.6	122.1	100.4	99.7	101.2	80.5
			11月	101.6	109.1	110.4	108.1	116.7	108.5	110.4	107.1	96.9	97.6	88.3
12月	106.8	121.2	141.6	149.5	120.4	111.7	106.6	115.4	98.0	98.4	93.5			

季	節	調	整	済	指	数	25年											
							1月	2月	3月	4月	5月	6月	7月	8月	9月	10月	11月	12月
季	節	調	整	済	指	数	I期	94.3	96.6	125.7	133.7	104.8	83.7	64.5	99.7	92.7	94.0	73.4
							II期	93.9	96.5	100.0	96.4	108.8	94.5	86.5	98.2	93.5	95.3	69.4
							III期	98.5	103.1	108.4	108.9	106.9	102.0	100.5	102.5	95.0	96.0	83.5
							IV期	101.9	106.2	101.7	97.7	112.3	106.8	114.3	102.5	98.6	99.6	90.0
							1月	89.5	87.2	96.5	96.1	102.6	83.1	65.6	94.3	91.2	92.9	69.5
							2月	92.5	93.8	112.7	115.2	105.2	83.9	66.8	97.6	91.7	93.2	70.0
							3月	100.9	108.7	168.0	189.8	106.6	84.2	61.2	107.1	95.3	96.0	80.7
							4月	95.9	95.3	106.8	104.8	112.2	88.6	69.0	99.7	97.4	98.8	79.1
							5月	94.0	96.8	95.6	90.9	107.4	96.7	95.0	96.9	93.4	94.9	69.9
							6月	91.8	97.3	97.6	93.6	106.8	98.1	95.6	97.9	89.8	92.3	59.3
							7月	97.5	103.6	104.1	103.2	105.3	103.5	104.0	101.8	93.5	94.8	78.2
							8月	98.6	104.7	124.1	131.5	105.6	99.3	96.4	101.3	94.3	95.0	85.2
9月	99.4	101.1	97.1	92.0	109.8	103.2	101.0	104.5	97.3	98.2	87.0							
10月	100.1	103.0	93.7	86.2	110.3	107.5	114.0	101.8	98.2	99.3	86.6							
11月	101.9	106.5	105.5	102.5	113.2	107.1	114.2	103.8	98.5	99.4	89.9							
12月	103.7	109.0	105.9	104.4	113.5	105.9	114.6	102.0	99.0	100.1	93.5							

第9表 特殊分類出荷指数

分類	鉱工業総合	最終需要財	投資財			消費財	消費財	消費財	消費財	生産財	生鉱工業財用	生その他財の
			資本財	建設財	消費財							
ウェイト	10000	3224.8	748.9	319.4	429.5	2475.9	1153.8	1322.1	6775.2	5646.0	1129.2	

原	指	数	25年											
			1月	2月	3月	4月	5月	6月	7月	8月	9月	10月	11月	12月
原	指	数	25年	94.3	99.3	119.3	128.7	112.3	93.3	91.2	95.1	91.9	93.6	83.5
			I期	89.2	93.0	131.3	157.0	112.3	81.4	70.8	90.6	87.4	89.2	78.1
			II期	88.2	89.8	101.9	99.2	104.1	86.2	79.7	91.8	87.4	90.4	72.5
			III期	99.1	106.7	119.0	125.2	114.2	103.0	108.1	98.6	95.6	96.4	91.2
原	指	数	IV期	100.7	107.7	124.8	133.3	118.5	102.6	106.2	99.4	97.3	98.3	92.1
			1月	80.5	72.0	93.7	78.6	105.0	65.4	53.3	75.9	84.5	87.4	70.2
			2月	84.1	89.0	119.2	128.3	112.5	79.9	74.9	84.3	81.8	83.7	72.4
			3月	102.9	117.9	181.1	264.1	119.4	98.8	84.3	111.5	95.8	96.6	91.7
			4月	87.6	83.4	107.5	113.8	102.9	76.1	48.2	100.4	89.6	91.0	82.6
			5月	89.1	90.4	101.4	95.1	106.2	87.1	83.1	90.6	88.5	91.2	75.3
			6月	87.9	95.7	96.9	88.6	103.1	95.4	107.8	84.5	84.2	89.1	59.5
			7月	102.3	113.6	122.3	130.3	116.3	111.0	124.1	99.6	96.9	99.0	86.5
			8月	94.4	97.7	121.3	138.0	108.8	90.6	84.9	95.6	92.9	93.0	92.4
			9月	100.7	108.8	113.3	107.4	117.6	107.5	115.3	100.7	96.9	97.3	94.8
			10月	97.4	103.4	104.0	92.7	112.4	103.3	115.4	92.7	94.6	98.3	76.1
			11月	100.7	107.6	126.4	136.0	119.2	101.9	110.4	94.5	97.3	98.2	93.2
12月	103.9	112.2	144.1	171.2	123.9	102.5	92.8	111.0	99.9	98.5	107.0			

季	節	調	整	済	指	数	25年											
							1月	2月	3月	4月	5月	6月	7月	8月	9月	10月	11月	12月
季	節	調	整	済	指	数	I期	88.5	88.8	127.8	152.5	108.3	77.9	65.4	90.1	87.2	90.4	72.3
							II期	89.4	95.4	109.5	108.1	110.9	90.0	89.6	88.2	88.3	91.3	72.8
							III期	97.4	103.3	120.6	127.9	113.0	99.3	99.0	100.9	93.8	94.3	93.3
							IV期	101.9	109.3	117.1	119.0	117.0	106.0	109.7	101.0	98.6	98.7	98.0
							1月	84.1	81.7	104.9	104.2	105.4	74.5	62.1	83.8	84.9	88.6	67.6
							2月	87.2	88.0	118.6	128.6	110.2	79.0	69.1	87.0	85.5	89.8	67.3
							3月	94.2	96.7	159.9	224.8	109.4	80.2	64.9	99.6	91.3	92.7	82.0
							4月	92.0	93.2	113.8	120.5	112.1	83.8	71.2	90.6	93.4	94.2	87.4
							5月	90.4	96.1	109.4	101.0	114.9	92.0	96.0	88.8	89.2	92.3	73.5
							6月	85.9	96.8	105.2	102.9	105.8	94.3	101.7	85.1	82.3	87.5	57.5
							7月	95.4	104.8	115.5	116.9	112.7	101.7	109.5	93.8	90.8	92.7	83.7
							8月	97.8	102.0	133.8	159.8	113.0	95.5	91.3	99.3	93.5	93.7	93.6
9月	99.0	103.1	112.5	106.9	113.3	100.8	96.2	109.7	97.1	96.4	102.7							
10月	100.1	108.3	107.2	97.3	113.7	109.1	115.1	100.1	96.4	97.5	89.4							
11月	102.6	111.4	124.1	131.6	117.5	106.3	111.4	101.2	98.6	98.7	98.7							
12月	103.0	108.1	120.0	128.2	119.8	102.6	102.7	101.8	100.8	99.9	105.8							

第10表 特殊分類在庫指数

分類	鉱工業総合	最終需要財	投資財			消費財	消費財	消費財	消費財	生産財	生鉱工業財用	生その他の財
			資本財	建設財	消費財							
ウェイト	10000	3306.0	939.1	360.8	578.3	2366.9	695.5	1671.4	6694.0	5938.6	755.4	

原指数	25年	105.9	95.3	118.2	129.6	111.1	86.1	63.1	95.7	111.2	111.9	105.8
	I期	109.6	102.5	117.3	136.0	105.6	96.6	78.1	104.3	113.2	113.7	109.4
II期	102.1	84.5	114.3	117.7	112.1	72.8	59.3	78.4	110.8	111.6	103.6	
III期	104.3	90.2	120.5	135.1	111.3	78.2	43.1	92.8	111.3	112.2	104.0	
IV期	107.7	103.8	120.8	129.5	115.3	97.0	71.9	107.5	109.6	110.1	106.2	
月	1月	114.5	114.4	124.3	148.7	109.1	110.4	101.4	114.2	114.6	115.8	105.3
	2月	112.8	107.2	123.2	150.9	105.9	100.9	85.5	107.3	115.6	116.7	106.8
	3月	101.6	85.8	104.3	108.5	101.7	78.4	47.4	91.3	109.4	108.6	116.2
	4月	101.9	86.4	113.3	117.6	110.7	75.7	56.3	83.8	109.6	109.2	112.4
	5月	102.1	83.1	113.1	121.8	107.7	71.2	64.5	74.1	111.4	112.5	102.4
	6月	102.3	84.1	116.4	113.8	118.0	71.4	57.0	77.3	111.3	113.2	96.0
	7月	102.7	87.1	118.5	132.6	109.6	74.6	45.7	86.6	110.4	111.6	101.5
	8月	105.9	91.7	122.7	138.1	113.0	79.4	42.0	95.0	113.0	113.0	112.9
	9月	104.2	91.8	120.2	134.6	111.2	80.5	41.7	96.7	110.4	112.0	97.7
	10月	106.2	98.3	123.9	133.0	118.3	88.1	55.7	101.6	110.1	110.6	106.2
	11月	107.8	103.8	124.3	139.2	115.0	95.7	59.6	110.7	109.7	110.3	105.3
	12月	109.1	109.3	114.1	116.4	112.6	107.3	100.4	110.2	109.0	109.3	107.2

季節調整指数	25年	107.2	98.1	117.3	132.3	106.2	89.7	70.3	98.9	111.8	112.5	112.4
	I期	107.6	93.8	118.6	127.0	112.6	83.5	62.7	92.0	113.7	114.3	105.2
II期	105.1	94.0	120.9	136.3	111.6	83.1	49.3	96.4	110.9	111.7	103.7	
III期	104.0	94.7	115.8	122.3	113.9	87.1	67.0	95.0	108.6	109.1	103.1	
IV期	106.5	99.9	119.5	138.5	107.7	92.0	76.9	97.5	109.3	111.3	101.5	
月	1月	106.5	96.6	119.3	137.2	103.3	88.7	65.9	100.1	112.0	112.9	109.9
	2月	108.6	97.8	113.2	121.2	107.6	88.5	68.0	99.0	114.0	113.2	125.7
	3月	110.1	96.4	121.1	130.3	115.7	86.1	63.4	95.4	114.7	114.5	111.6
	4月	106.9	94.0	116.4	127.6	107.9	84.5	69.7	89.6	113.3	113.9	105.4
	5月	105.9	91.1	118.3	123.1	114.3	80.0	55.0	90.9	113.0	114.5	98.7
	6月	104.8	91.5	118.7	133.0	110.0	80.4	46.3	95.5	111.7	112.7	102.9
	7月	105.2	95.6	124.1	143.7	113.0	84.1	49.0	98.0	110.4	110.6	106.4
	8月	105.3	94.9	119.9	132.1	111.8	84.8	52.6	95.7	110.7	111.8	101.7
	9月	104.3	94.4	121.4	126.5	120.8	83.8	56.4	94.6	109.6	110.4	100.5
	10月	104.1	94.3	117.4	127.6	113.0	85.0	57.0	95.5	109.2	109.8	104.7
	11月	103.7	95.5	108.6	112.8	107.9	92.5	87.5	95.0	107.1	107.2	104.1
	12月											

第11表 特掲業種分類指数

分類	生産						
	農業用機械	工作機械	自動車工業	造船業	化学工業を除く	医薬品を除外業	合成繊維
ウェイト	139.5	119.2	1435.8	642.0	1087.1	103.4	

出荷						
農業用機械	工作機械	自動車工業	造船業	化学工業を除く	医薬品を除外業	合成繊維
87.8	85.7	1616.4	—	1574.7	85.9	

在庫						
農業用機械	工作機械	自動車工業	造船業	化学工業を除く	医薬品を除外業	合成繊維
65.8	193.9	677.0	—	3069.0	202.7	

原	指	数	25年																		
			1月	2月	3月	4月	5月	6月	7月	8月	9月	10月	11月	12月							
原	指	数	25年	98.8	139.5	99.0	77.5	91.0	93.5	99.1	139.5	100.4	—	95.7	95.2	45.0	159.2	63.2	—	120.9	102.8
			I期	94.9	151.6	76.5	75.5	87.2	96.5	95.0	151.7	82.5	—	90.5	99.1	50.0	162.2	78.9	—	122.7	111.2
			II期	120.1	116.3	88.6	78.9	87.5	94.7	120.2	116.2	88.8	—	93.2	94.2	49.9	138.5	59.4	—	117.4	106.4
			III期	106.0	142.8	111.1	76.1	92.7	87.5	106.7	142.8	114.1	—	96.9	96.7	39.5	168.3	43.1	—	122.4	102.0
指	数	数	IV期	74.3	147.2	119.9	79.7	96.7	95.4	74.3	147.1	116.2	—	102.2	90.9	40.5	167.6	71.4	—	121.1	91.7
			1月	83.8	115.0	70.2	70.4	96.1	91.4	85.0	115.0	66.1	—	97.2	87.4	49.2	182.6	102.8	—	126.9	114.9
			2月	93.8	133.0	78.9	81.3	83.1	93.7	92.4	133.0	87.2	—	81.8	97.9	50.3	185.7	86.3	—	124.4	111.9
			3月	107.2	206.9	80.4	74.8	82.5	104.3	107.7	207.2	94.3	—	92.6	111.9	50.6	118.4	47.5	—	116.9	106.7
			4月	133.4	120.5	63.0	87.9	88.3	94.6	132.7	120.4	63.1	—	97.1	98.1	50.8	142.9	55.9	—	114.9	104.3
			5月	111.9	130.2	92.0	65.6	93.9	95.7	110.8	130.1	89.1	—	94.4	92.5	52.5	146.2	64.4	—	121.0	106.9
			6月	115.1	98.1	110.7	83.1	80.2	93.9	117.1	98.1	114.1	—	88.1	92.0	46.4	126.3	57.9	—	116.4	108.1
			7月	112.9	131.6	123.3	80.2	90.9	100.5	114.7	131.5	128.4	—	94.2	98.9	40.6	160.7	45.0	—	119.5	109.2
			8月	98.0	133.9	87.6	65.3	97.0	87.9	98.4	133.9	90.1	—	99.8	88.3	39.4	169.3	41.5	—	123.2	109.3
			9月	107.1	162.9	122.4	82.8	90.2	74.2	107.1	162.9	123.8	—	96.7	103.0	38.6	175.0	42.7	—	124.6	87.4
			10月	75.6	132.2	128.0	82.2	96.6	79.3	72.6	132.1	123.7	—	102.7	87.6	45.7	169.4	55.2	—	119.0	80.6
			11月	76.1	160.7	118.1	80.2	91.9	103.2	79.0	160.6	119.0	—	98.5	82.3	38.0	184.9	60.1	—	121.2	96.8
12月	71.1	148.6	113.5	76.6	101.5	103.7	71.4	148.6	106.0	—	105.5	102.8	37.9	148.4	98.9	—	123.1	97.7			

季	節	調	整	指	数	25年																		
						1月	2月	3月	4月	5月	6月	7月	8月	9月	10月	11月	12月							
季	節	調	整	指	数	I期	92.4	143.8	74.6	79.4	90.5	91.7	92.9	143.8	77.6	—	94.5	89.7	52.6	157.7	70.0	—	119.3	111.5
						II期	103.0	128.2	94.5	79.1	89.5	91.0	103.3	128.2	98.5	—	94.0	93.2	48.7	149.6	63.2	—	125.3	108.0
						III期	107.8	139.2	107.3	76.6	89.5	94.5	109.9	139.2	106.9	—	94.2	98.0	39.7	171.2	49.6	—	121.6	99.6
						IV期	90.6	152.4	119.2	75.0	95.5	96.9	88.6	152.3	118.4	—	100.7	101.2	39.5	156.1	66.7	—	117.9	92.2
						1月	93.8	134.7	75.5	81.7	89.0	91.1	91.4	134.7	73.9	—	93.8	87.9	54.4	169.6	76.2	—	118.6	109.1
						2月	90.9	134.8	76.6	78.8	90.3	89.3	91.7	134.7	82.5	—	91.6	89.8	53.2	164.3	66.2	—	116.5	111.1
						3月	92.4	161.9	71.7	77.8	92.2	94.8	95.6	162.1	76.4	—	98.0	91.5	50.3	139.2	67.6	—	122.9	114.2
						4月	106.6	135.8	79.1	82.3	97.7	90.6	106.4	135.7	84.2	—	101.0	93.9	50.5	159.2	63.8	—	126.1	110.3
						5月	101.2	141.8	102.4	76.7	90.6	91.5	102.0	141.7	103.6	—	92.5	92.6	48.7	155.8	70.4	—	126.6	108.0
						6月	101.1	107.1	102.0	78.4	80.1	90.9	101.6	107.1	107.6	—	88.6	93.2	46.9	133.7	55.3	—	123.2	105.8
						7月	111.5	135.3	108.4	76.9	85.2	98.5	113.8	135.2	112.8	—	90.6	100.9	41.8	165.0	46.0	—	123.0	102.9
						8月	103.2	152.0	103.6	75.5	90.9	93.0	105.1	152.0	100.5	—	96.1	93.9	39.8	177.2	49.4	—	120.9	100.1
9月	108.8	130.4	109.9	77.5	92.4	91.9	110.7	130.4	107.3	—	96.0	99.2	37.5	171.3	53.5	—	121.0	95.9						
10月	95.7	138.5	120.1	75.7	95.5	90.4	92.9	138.4	122.5	—	100.4	99.5	41.6	160.6	56.6	—	116.9	87.2						
11月	91.5	169.0	119.3	75.2	94.0	100.3	93.4	168.9	121.3	—	98.4	95.7	37.1	166.5	57.0	—	119.4	96.3						
12月	84.6	149.6	118.3	74.2	97.0	99.9	79.5	149.5	111.3	—	103.2	108.4	39.8	141.1	86.6	—	117.5	93.2						