

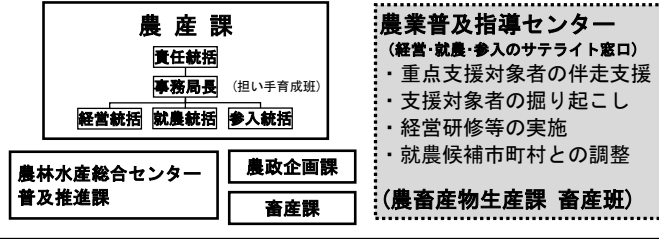
岡山県農業経営・就農支援センター体制図

令和8年度

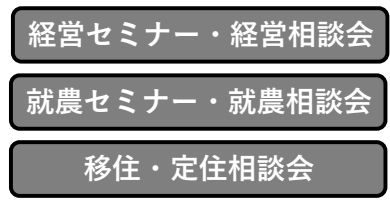
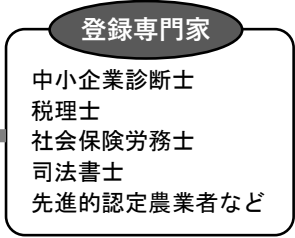
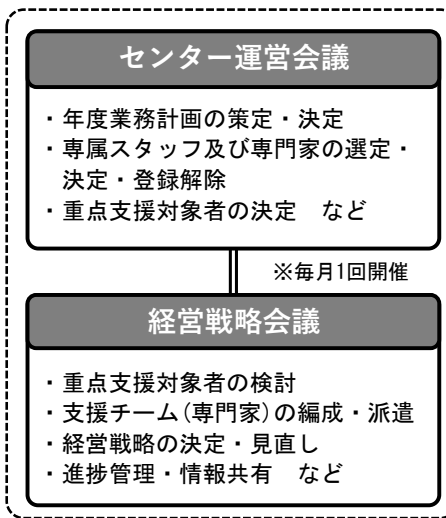
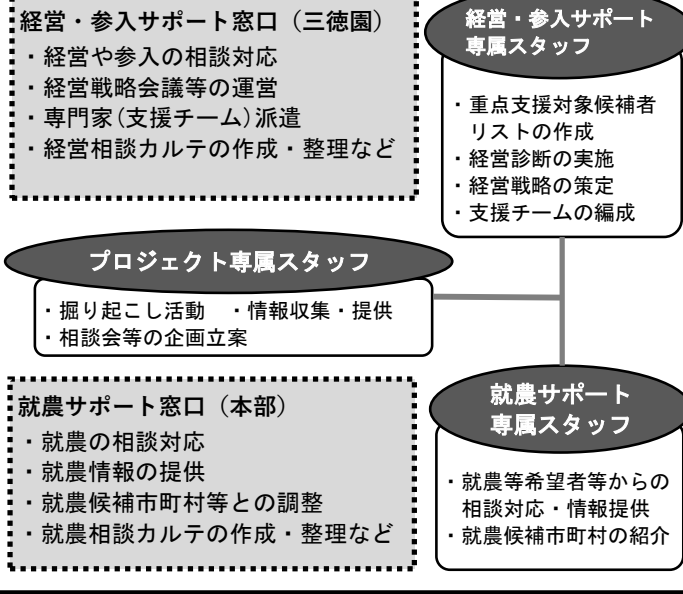
岡山県農業経営・就農支援センター

県（事業主体）

- ・センター運営会議等の設置
- ・専属スタッフの配置（委託先）
- ・重点支援対象者の掘り起こし
- ・専門家の登録など

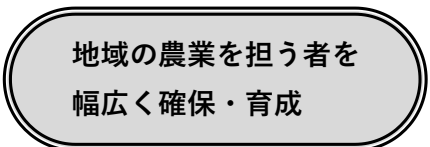
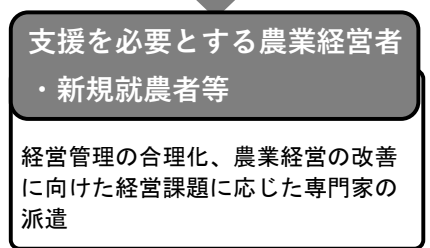
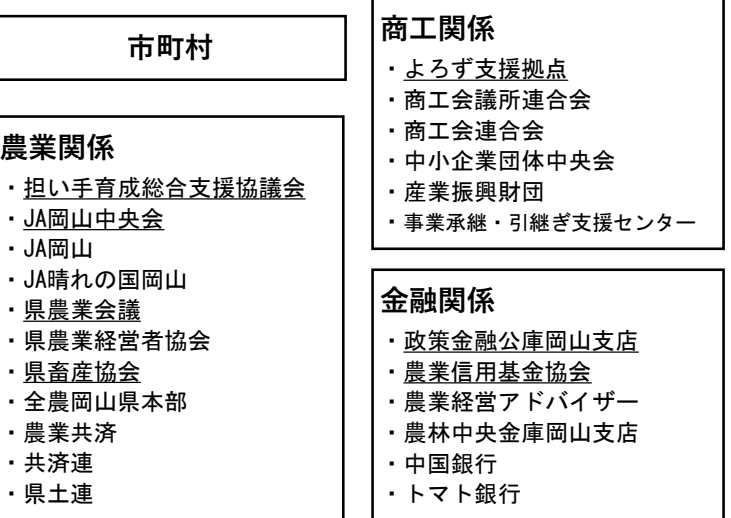


(公財)岡山県農林漁業担い手育成財団(事務受託)



支援チーム（専門家）の編成・派遣

伴走機関



※下線はセンター運営会議・経営戦略会議の構成機関・団体