

事業評価調書 参考資料

- 岡山県立岡山西養護学校分離独立校整備事業 -

岡山県教育委員会



岡山県立岡山西養護学校周辺写真

岡山市立御南中学校

岡山西養護学校

福祉の郷(旧聯合社会福祉センター)

1

岡山県立岡山西養護学校現況写真

2

岡山市立御南中学校

岡山西養護学校

岡山県立岡山西養護学校分離独立校建設予定敷地現況写真
(旧岡山県公衆衛生看護学校)

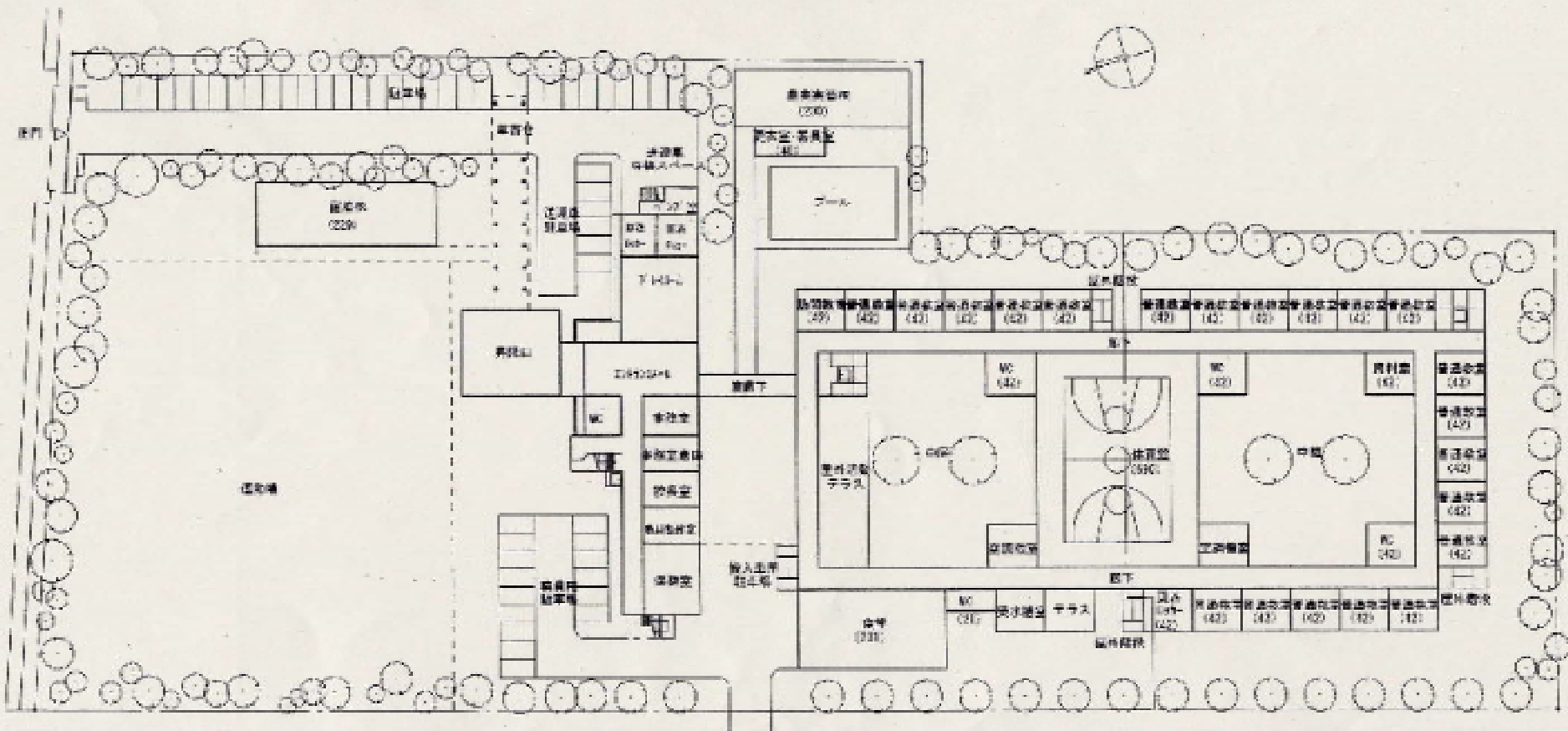
3



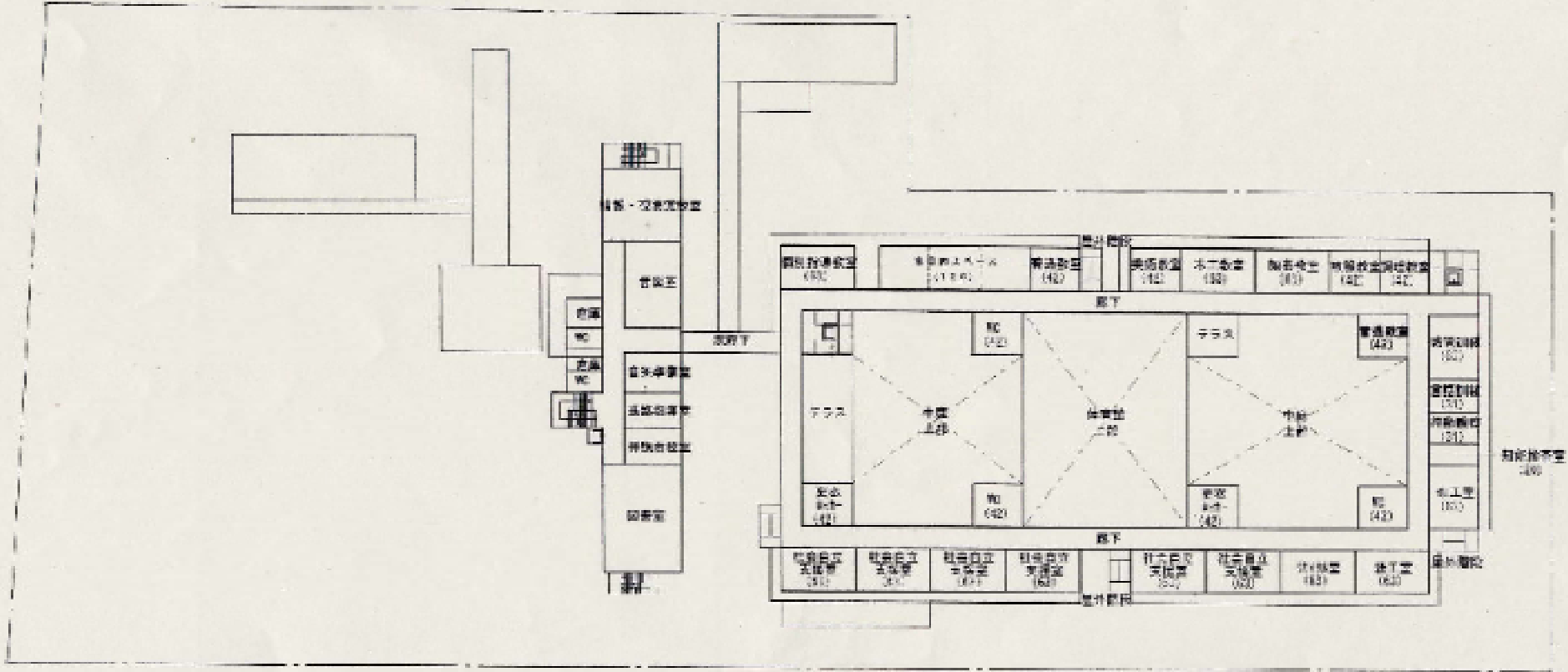
岡山西養護学校と分離独立校（旧公衆衛生看護学校）位置図



岡山県立岡山西養護学校分離独立校建設計画図（1階）

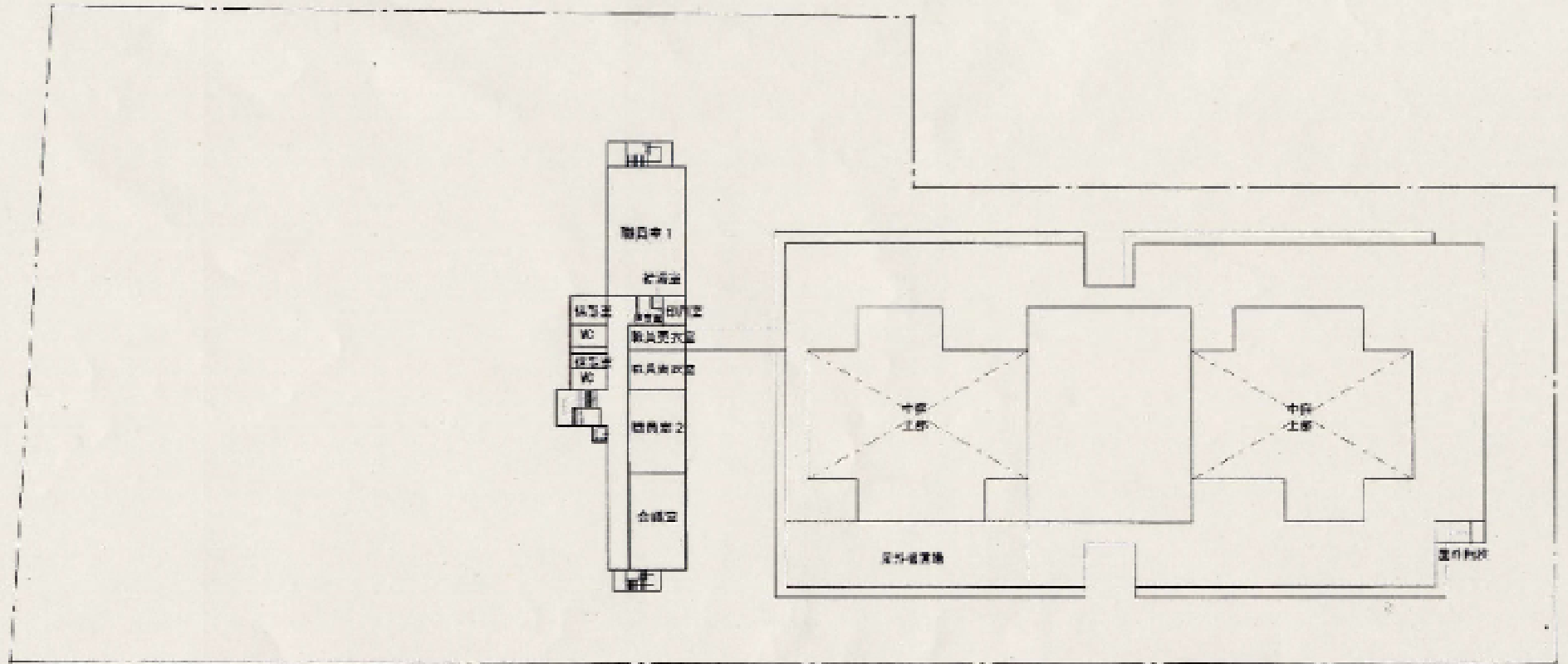


岡山県立岡山西養護学校分離独立校建設計画図（2階）



6

岡山県立岡山西養護学校分離独立校建設計画図（3階）



7

岡山県立岡山西養護学校分離独立校の部屋面積等

(単位:㎡)

区分	所要室名	面積	改修	新築
学習空間		2,875	381	2,494
普通学習	普通教室(23教室)	966		966
	社会自立支援室(高等部)(6教室)	378		378
一般学習	集団・多目的室	126		126
	訪問教育用スクーリング室	42		42
特別学習	陶芸教室	63		63
	木工教室	63		63
	調理教室	42		42
	被服教室	42		42
	美術教室	42		42
	音楽教室	150	150	
共通学習	図書室	120	120	
	情報・視聴覚教室	111	111	
体育学習	体育館	690		690
	プール	40		40
生活空間		860	230	630
	プレイルーム	114	114	
	食堂	231		231
	厨房 (食堂に含む)			
	更衣室・ロッカー	210	84	126
	WC(男・女)	305	32	273
自立活動空間		208	0	208
	言語訓練室	31		31
	感覚訓練室	63		63
	行動観察室	31		31
	知能検査室	20		20
	個別指導室	63		63
管理空間		1,093	1,051	42
一般	校長室	40	40	
	事務室	80	80	
	教員室	293	293	
	教材制作室	40	40	
	資料室	42		42
	会議室	100	100	
	印刷室 + 保管室	13	13	
	保護者控室	40	40	
	生活・進路指導室	40	40	
	保健室	80	80	
	倉庫	79	79	
共通	外来用玄関	81	81	
	職員・外来用WC(男・女)	58	58	
	給湯室	3	3	
	職員更衣室・ロッカー(男・女)	73	73	
	職員休養室(男・女)	31	31	
作業空間		389	0	389
作業室	リサイクル室	63		63
	紙工室	63		63
	布工室	63		63
農業実習棟	農業実習室	200		200
屋外施設、別棟		229	0	229
	宿泊訓練棟	229		229
その他	廊下・階段・EV・ホール等	2,338	506	1,832
	合計面積	7,992	2,168	5,824

(付表1)施設収支の見通し

収支見込み算出条件

- ・人件費は、児童生徒数の推計を基にした教職員数で算出したもの。
- ・光熱水費・修繕費・その他管理費は、類似施設である岡山東養護学校、岡山養護学校の平成14年度実績を参考に積算したもの。
- ・物価上昇率は1%/年とした。
- ・単位：千円

		初年度	2年目	3年目	4年目	5年目
収 入 額	施設利用料					
	その他事業収入					
	その他					
	計					
支 出 額	人件費	792,000	809,000	818,000	818,000	818,000
	光熱水費	17,646	17,822	18,000	18,180	18,362
	修繕費	5,882	5,941	6,000	6,060	6,121
	その他管理費	80,090	80,891	81,700	82,517	83,342
	事業費					
	その他支出額					
	計	895,618	913,654	923,700	924,757	925,825
収支差額		-895,618	-913,654	-923,700	-924,757	-925,825
差 補 填 額	県	895,618	913,654	923,700	924,757	925,825
	市町村					
	借入金					
	その他					
	計	895,618	913,654	923,700	924,757	925,825

(付表2) 類似施設の状況

類似施設選択基準

新增築した直近の養護学校2校を抽出した。

施設名 (所在地)	運営主体	開設 年月	建物建築費 A	延床面積 B	建築単価 A / B	利用者数 C	利用料収入 D	施設運営費 E	運営単価 E / (B又はC)	収支割合 D / E	主な施設の 施設利用率等
計 画 施 設 岡山西養護学校分離独 立校(岡山市内尾)	岡山県	H19.4	千円 1,931,331	m ² 7,992	円 / m ² 241,658	人 / 年 193	千円 / 年	千円 / 年 105,700	円 / 人 547,668	%	
岡山東養護学校	岡山県	H 9.4	2,392,807	7,856	304,583	175		103,498	591,417		
岡山養護学校	岡山県	H13.4	2,615,372	7,670	340,987	144		70,136	487,056		

県立岡山西養護学校児童生徒数推計（H16～H21）

年度	校別	義務			非義務	合計
		小学部	中学部	計	高等部	
16年度	西養護学校	71	62	133	104	237
17年度	西養護学校	78	61	139	124	263
18年度	西養護学校	75	70	145	129	274
19年度	新西養護学校	19	39	58	45	103
	分離独立校	58	35	93	88	181
20年度	新西養護学校	19	39	58	45	103
	分離独立校	57	43	100	87	187
21年度	新西養護学校	19	39	58	45	103
	分離独立校	57	39	96	97	193

岡山西養護学校学区内における児童生徒数の推計値

義務教育	154人(22人増)
高等部	142人(45人増)
合計	296人(67人増)

