

消 防 防 災 年 報

令 和 3 年 版

岡山県危機管理課・消防保安課

目 次

1 消防体制と消防力の現況

1 - 1	市町村の人口・面積	1
1 - 2	広域常備消防体制	2
1 - 3	消防署数及び消防職員数	4
1 - 4	消防団数及び消防団員数	5
1 - 5	消防本部消防ポンプ自動車等現有数	6
1 - 6	消防団消防ポンプ自動車等現有数	7
1 - 7	市町村別消防水利の現況	8
1 - 8	消防・救急業務用無線の現況（デジタル方式）	9
1 - 9	幼年消防クラブ・少年消防クラブ・女性防火クラブの現況	10
1 - 10	消防組織の変遷	11

2 消防機関の出動状況

2 - 1	消防機関の出動状況	13
2 - 2	消防団の出動状況	14

3 消防団員の処遇等

3 - 1	消防表彰受章者（機関）数	16
-------	--------------	----

4 消防教育

4 - 1	岡山県消防学校入校状況（総括表）	17
4 - 2	消防職員等所属別入校者数	18
4 - 3	消防団員所属別入校者数	19

5 救急救助業務

5 - 1	救急救助業務実施体制	20
5 - 2	医療機関数	21
5 - 3	事故種別救急出場件数及び搬送人員	22
5 - 4	医療機関別搬送人員	23
5 - 5	年齢区分別傷病程度別搬送人員	24
5 - 6	現場到着所要時間別出場件数	25
5 - 7	収容所要時間別搬送人員	26
5 - 8	救急隊員の行った応急処置件数	27
5 - 9	救助出動・活動件数	28
5 - 10	高速自動車国道等における救急出場件数及び搬送人員	29

6 火災の実態

6 - 1	火災統計用語	3 0
6 - 2	火災発生状況と前年との比較	3 2
6 - 3	月別火災発生状況	3 3
6 - 4	過去10年の出火件数	3 4
6 - 5	火災による死者の状況	3 4
6 - 6	出火原因別火災発生状況	3 5
6 - 7	県民局別管内火災発生状況	3 6
6 - 8	消防本部別管内火災発生状況	3 7
6 - 9	市町村別火災発生状況	3 8
6 - 10	火災による死者の発生経過	3 9
6 - 11	主な火災	4 0

7 自然災害の実態

7 - 1	令和2年災害発生状況	4 1
7 - 2	防災体制整備状況	4 2
7 - 3	自衛隊災害派遣状況	4 4
7 - 4	防災訓練実施状況	4 8
7 - 5	防災行政の現況	5 0
7 - 6	市町村防災行政無線の整備状況	5 2
7 - 7	自主防災組織の現況	5 3

8 コンビナート防災の実態

8 - 1	石油コンビナート等災害防止法に基づく特定事業所一覧表	5 4
8 - 2	防災力の現況	5 6
8 - 3	水島地区防災相互無線通信網	5 9
8 - 4	水島コンビナートの事故発生状況	6 1

9 危険物規制・防火対象物等

9 - 1	危険物施設の状況	6 2
9 - 2	防火対象物の状況	6 3
9 - 3	危険物取扱者試験実施状況	6 4
9 - 4	消防設備士試験実施状況	6 5
9 - 5	保安講習等実施状況	6 6
9 - 6	危険物関係事故発生状況	6 6

1 0 高圧ガスの規制

1 0 - 1	高圧ガス事業所一覧表	6 7
1 0 - 2	高圧ガス別事業者数	6 7
1 0 - 3	高圧ガス貯槽の基数	6 7
1 0 - 4	許認可状況	6 8
1 0 - 5	事故発生状況	6 8
1 0 - 6	高圧ガス免状交付状況	6 8
1 0 - 7	液化石油ガス法関係	6 9

1 1 火薬類等の取締

1 1 - 1	火薬類関係事業所一覧表	7 1
1 1 - 2	許認可状況	7 1
1 1 - 3	事故発生状況	7 2
1 1 - 4	火薬類消費量等の現況	7 2
1 1 - 5	火薬類取扱保安責任者等免状交付状況	7 2
1 1 - 6	武器等の取締	7 2

1 2 電気工事業の規制

1 2 - 1	電気工事士免状交付状況	7 3
1 2 - 2	電気事業者登録者数	7 3
1 2 - 3	電気用品販売店立入検査実施状況	7 3

1 3 防災行政無線

1 3 - 1	防災行政無線局数	7 4
1 3 - 2	防災行政無線の利用状況	7 5
1 3 - 3	岡山防災情報ネットワーク回線系統図	7 7
1 3 - 4	震度情報システム構成図	7 8
1 3 - 5	岡山県総合防災情報システム	8 0

1 4 県航空隊の活動状況

1 4 - 1	消防防災ヘリコプター「きび」の緊急出動状況等	8 1
---------	------------------------	-----

1 消防体制と消防力の現況

1-1 市町村の人口・面積

市 町 村	人 口			面 積 (令和2年10月1日, km ²)
	平成27年国調	令和2年国調	令和3年1月1日 (住民基本台帳)	
岡 山 市	719,474	724,691	708,155	789.95
倉 敷 市	477,118	474,592	481,537	355.63
津 山 市	103,746	99,937	99,821	506.33
玉 野 市	60,736	56,531	57,921	103.58
笠 岡 市	50,568	46,088	47,160	136.24
井 原 市	41,390	38,384	39,284	243.54
総 社 市	66,855	69,030	69,602	211.90
高 梁 市	32,075	29,072	29,305	546.99
新 見 市	30,658	28,079	28,396	793.29
備 前 市	35,179	32,320	33,527	258.14
瀬 戸 内 市	36,975	36,048	37,049	125.46
赤 磐 市	43,214	42,661	43,925	209.36
真 庭 市	46,124	42,725	44,245	828.53
美 作 市	27,977	25,939	26,924	429.29
浅 口 市	34,235	32,772	33,965	66.46
市 計	1,806,324	1,778,869	1,780,816	5,611.74
和 気 町	14,412	13,623	13,867	144.21
早 島 町	12,154	12,368	12,721	7.62
里 庄 町	10,929	10,950	11,149	12.23
矢 掛 町	14,201	13,414	13,936	90.62
新 庄 村	866	813	912	67.11
鏡 野 町	12,847	12,062	12,739	419.68
勝 央 町	11,125	10,888	11,108	54.05
奈 義 町	5,906	5,578	5,828	69.52
西 粟 倉 村	1,472	1,398	1,419	57.97
久 米 南 町	4,907	4,530	4,689	78.65
美 咲 町	14,432	13,053	13,764	232.17
吉 備 中 央 町	11,950	10,886	10,926	268.78
町 村 計	115,201	109,563	113,058	1,502.59
県 計	1,921,525	1,888,432	1,893,874	7,114.33

1-2 広域常備消防体制 (令和3年4月1日現在)

(単位:人、km²)

区 分	人 口	面 積	消防署数	出張所数	吏員数	管 轄 市 町 村 等	備 考
岡山市消防局	735,577	1058.73	5	15	787 (29)	岡山市, 吉備中央町	岡山市委託 H16.10.1 (業務開始 S23.6.10)
倉敷市消防局	498,330	384.26	4	11	466 (14)	倉敷市, 早島町, 浅口市金光町地区	倉敷市委託 S47.4.1 (業務開始 S23.8.1)
津山圏域消防組合	146,048	1360.40	3	6	218 (7)	津山市, 鏡野町, 勝央町, 奈義町 久米南町, 美咲町	組合設置 S48.4.1 (業務開始 S24.4.1)
玉野市消防本部	56,531	103.58	1	2	117 (1)	玉野市	(業務開始 S28.5.1)
笠岡地区消防組合	78,440	193.92	2	2	136 (4)	笠岡市, 浅口市(金光町地区を除く) 里庄町	組合設置 S47.4.1 (業務開始 S31.6.1)
井原地区消防組合	51,798	334.16	1	3	106 (2)	井原市, 矢掛町	組合設置 S48.4.1 (業務開始 S40.4.1)
総社市消防本部	69,030	211.90	1	2	111 (4)	総社市	(業務開始 S37.6.1)
高梁市消防本部	29,072	546.99	1	1	69 (2)	高梁市	(業務開始 S41.4.1)
新見市消防本部	28,079	793.29	1	4	81 (2)	新見市	市本部設置 H17.3.31 (業務開始 S43.4)
東備消防組合	45,943	402.35	1	3	103 (2)	備前市, 和気町	組合設置 S48.12.1 (業務開始 S40.4.1)
真庭市消防本部	43,538	895.64	1	4	97	真庭市, 新庄村	市本部設置 H17.3.31 (業務開始 S47.10.1)
美作市消防本部	27,337	487.26	1	1	68 (3)	美作市, 西粟倉村	市本部設置 H17.3.31 (業務開始 S48.6.1)
赤磐市消防本部	42,661	209.36	1	2	79 (1)	赤磐市	市本部設置 H19.1.22 (業務開始 S49.6.1)
瀬戸内市消防本部	36,048	125.46	1	2	79 (3)	瀬戸内市	市本部設置H16.11.1 (業務開始 S49.6.1)
計	1,888,432	7,114.33	24	58	2,517 (74)	15市10町2村	

吏員数の()は女性を内数で表示

人口:「令和2年国勢調査」(令和2年10月1日時点)より作成

面積:「令和2年全国都道府県市区町村別面積調」(国土地理院、令和2年10月1日時点)より作成

署所、吏員数:「令和3年度消防防災・震災対策現況調査」より作成

広域常備消防体制



(R3. 4. 1現在)

1-3 消防署数及び消防職員数 (令和3年4月1日現在)

区分 市町村別	消防署数	出張所数	職員数	職員内訳										消防職員年齢別内訳										消防吏員在職年数別内訳											
				消防職員						消防吏員				消防職員年齢別内訳										消防吏員在職年数別内訳											
				消防司令	消防司令長	消防司令補	消防士長	消防副士長	消防士	消防司令	消防司令長	消防司令補	消防士長	消防副士長	消防士	消防司令	消防司令長	消防司令補	消防士長	消防副士長	消防士	18才	19才	20才	25才	30才	35才	40才	45才	50才	55才以上	平均年齢	5年未満	5年以上10年未満	10年以上15年未満
岡山市	5	15	788	1	3	10	28	62	114	292	277	1	814	5	39	121	126	159	159	99	86	86	86	66	38.9	155	130	164	106	41	90	101			
倉敷市	4	11	466	1	11	18	33	96	200	9	98	475	6	38	58	94	89	89	74	73	18	18	16	16	37.0	69	74	104	100	52	47	20			
津山圏域消防組合	3	6	218	1	4	15	33	40	66	20	39	222	2	25	36	47	29	29	18	33	16	12	12	36.5	26	54	44	22	13	31	28				
玉野市	1	2	118	1	9	15	18	51	23	1	23	122	9	17	25	12	12	12	6	31	11	6	6	38.7	11	21	30	3	10	33	9				
笠岡地区消防組合	2	2	137	1	12	17	34	24	14	34	1	134	3	12	29	12	18	18	9	27	10	16	16	38.3	22	27	16	12	10	26	23				
井原地区消防組合	1	3	106	1	5	7	14	25	10	44	106	106	1	19	21	17	18	18	10	9	8	3	34.1	23	19	27	12	4	16	5					
総社市	1	2	112	1	12	14	42	18	10	14	1	124	1	12	15	16	10	10	17	21	16	3	38.6	14	18	18	12	11	29	9					
高梁市	1	1	69	1	22	9	13	4	20	76	76	85	1	7	15	16	15	15	6	15	3	3	36.0	13	15	23	6	3	15	6					
新見市	1	4	83	1	9	15	24	24	4	26	102	102	2	13	23	21	10	10	9	14	4	7	35.2	17	23	22	13	3	15	10					
東備消防組合	1	3	103	1	9	15	24	24	4	26	98	98	11	15	16	16	16	16	13	18	5	3	36.8	6	21	24	11	6	22	7					
真庭市	1	4	97	1	14	26	28	13	15	65	65	1	5	9	10	15	15	15	7	8	4	9	38.5	6	12	15	11	3	11	10					
美作市	1	1	69	1	9	25	28	5	11	3	85	85	5	14	19	14	14	14	5	15	5	2	36.6	7	14	23	8	6	13	8					
赤磐市	1	2	82	1	10	23	21	9	15	80	80	1	12	10	16	10	10	10	11	8	4	7	36.8	24	5	9	18	4	10	9					
瀬戸内市	1	2	79	1	5	30	114	275	501	834	113	644	10	218	386	447	420	420	293	359	193	172	37.6	412	437	533	338	170	361	266					
計	24	58	2,527	1	5	30	114	274	477	822	108	679	12	2,588	27	251	395	474	385	299	328	174	177	37.3	455	451	513	303	184	341	263				
2年	24	60	2,522	1	5	31	116	267	466	780	104	709	13	2,588	29	263	407	471	357	320	302	153	177	37.0	482	467	490	251	223	314	252				
元年	24	60	2,492	1	5	28	114	261	455	758	106	724	13	2,575	32	273	414	465	331	339	276	131	191	36.6	496	505	442	219	290	239	261				
30年	24	60	2,465	1	7	26	110	252	463	709	109	739	12	2,564	41	252	436	442	312	367	232	118	216	36.7	486	526	387	188	347	191	291				
29年	24	60	2,428	1	6	26	109	250	456	682	87	776	8	2,446	39	254	454	425	293	365	200	125	238	36.7	483	540	342	171	369	167	321				
28年	24	60	2,401	1	6	25	101	250	470	671	87	784	18	2,446	36	261	475	390	299	333	183	135	283	37.1	508	520	308	185	352	141	381				
27年	24	60	2,413	1	6	26	95	250	475	635	84	803	12	2,446	34	268	472	363	319	305	159	149	306	37.3	509	512	256	216	328	119	435				
26年	24	60	2,387	1	6	24	98	262	468	608	80	806	23	2,444	32	263	462	337	338	284	135	156	346	37.6	561	452	220	295	244	132	449				
25年	23	62	2,376	1	7	22	107	261	462	608	80	804	20	2,432	32	265	434	316	366	237	122	182	385	38.1	575	402	185	351	197	139	490				
24年	23	62	2,359	1	7	22	107	261	462	608	80	804	20	2,432	32	265	434	316	366	237	122	182	385	38.1	575	402	185	351	197	139	490				

「令和3年度消防防災・震災対策現況調査」より作成

1-5 消防本部消防ポンプ自動車等現有数(令和3年4月1日現在)

区分	普通消防ポンプ自動車	水槽付消防ポンプ自動車	はしご付消防自動車(含む)				屈折はしご付消防自動車	大型高所放水車	泡原液搬送車	化学消防車		指揮車	消防艇	電源・照明車	小型動力ポンプ			救急自動車	左高規格救急自動車	救助工作車
			18m以下	24m	30m	38m以上				泡消火型	粉末消火型				小型動力ポンプ車	車両に積載したもの	手引動力ポンプ			
岡山市	24	6	1	1	2	1		1	2		12		1	26	2	27	27	5		
倉敷市	19	6	2	1	1		1	1	5		5	1		1		20	20	4		
津山圏域消防組合	12	1				1			2		3					13	12	3		
玉野市	5	1				1			1		1				8	6	6	1		
笠岡地区消防組合	6	2		1					1		1				4	6	6	2		
井原地区消防組合	5	1				1			1		1				5	5	5	1		
総社市	5	1		1					1		2				4	6	4	1		
高梁市	4								1		1			2		4	4	1		
新見市	5	2							1		1					7	6	1		
東備消防組合	5		1						1		1					6	6	1		
真庭市	6	1									1					6	6	1		
美作市	2	1							1		2					5	5	1		
赤磐市	5	1							1		1					5	5	1		
瀬戸内市	4	1		1							2				1	4	4	1		
計	107	24	3	2	3	4	1	2	18		34	1	1	29	24	120	116	24		
2年	108	24	3	2	3	4	1	2	19		34	1	1	28	22	120	116	24		
元年	108	24	3	2	3	5	1	2	19		36	1	1	29	21	119	115	24		
30年	108	25	4	1	3	4	1	2	18		37	1	1	27	25	119	112	23		
29年	107	25	4	1	4	4	1	2	18		37	1	1	26	30	118	110	23		
28年	104	25	5	1	5	3	1	2	18		38	1	1	27	25	118	108	23		
27年	100	29	6	1	5	2	1	2	18		40	1	1	28	24	117	108	23		
26年	106	27	6	1	6	3	1	2	18		42	1	1	28	28	116	107	23		
25年	105	28	6	1	7	3	1	2	18		43	1	1	32	28	116	103	22		
24年	105	28	7	1	6	3	1	2	18		39	1	1	32	29	115	101	22		

「令和3年度消防防災・震災対策現況調査」「令和3年度救急年報報告」「令和3年度救助年報報告」より作成

1-6 消防団消防ポンプ自動車等現有数（令和3年4月1日現在）

区 分 市町村別	普通消防ポンプ自動車以上	水槽付消防ポンプ自動車	化学消防車		小型動力ポンプ			救急自動車	その他の消防自動車
			泡消火型	粉末消火型	小型動力ポンプ積載車	車両に積載し得るもの	手引動力ポンプ		
岡山市	44				122		3		
倉敷市	45				52	7			
津山市	20				88	56			
玉野市	4				14	3			
笠岡市	19				27	1	5		
井原市	8				57				
総社市					39	44			
高梁市	6				60	2			
新見市	5				65	10			
備前市	9				44	82	1		
瀬戸内市	3				28				
赤磐市	7				80	8			
真庭市	21				114	18			
美作市	20				110	25			
浅口市	5				38	3			
市 計	216				938	259	9		
和気町	5				50	4			
早島町	2				10				
里庄町	1				14	1			
矢掛町	4				16	3			
新庄村	2				5	5			
鏡野町	2				40	2			
勝央町	4				6				
奈義町	3				16	1			
西粟倉村	1				11				
久米南町	3				11	1			
美咲町	8				26				
吉備中央町	6				17				
町 村 計	41				222	17			
県 計	257				1,160	276	9		
2年	263				1,160	322	9		
元年	266				1,162	333	25		
30年	267				1,165	332	25		
29年	271				1,165	345	24		
28年	266				1,167	343	7		
27年	275				1,169	346	13		
26年	276				1,169	352	10		
25年	275				1,167	344	12		
24年	276				1,157	324	5		

「令和3年度消防防災・震災対策現況調査」より作成

1-7 市町村別消防水利の現況（令和3年4月1日現在）

区分	計	消火栓		小計(D)=(E)+(F)			公設水			私設水			設置(F)			その他					
		小計	公設	私設	水			水			水			小計	河川・溝等	海・湖	プール	下水道	その他		
					100以上	60~100未満	40~60未満	20~40未満	井戸	100以上	60~100未満	40~60未満	20~40未満							井戸	
市町村別	(B)	(C)+(D)	(C)																		
岡山	12,075	11,287	213	26	36	580	146	1	20	273	41				23						
倉敷	6,706	6,124	582	28	28	449	77	25	16	340	48				97						
津山	2,278	1,630	1,630	3	16	455	95	3	16	455	95				88	43				5	
玉野	1,381	1,151	1,016	135	9	121	84	8	4	86	61				27					10	
笠岡	1,417	1,288	1,231	57	2	80	39	6	2	62	30				4	3				1	
井原	1,385	902	902	2	7	149	306	19	2	138	288	16			3	159	23			8	
総社	1,272	799	790	9	3	19	240	184	27	8	148	174	22		5	27	5			1	
高梁	2,167	1,327	1,327	2	3	223	612	2	3	223	612										
新見	2,490	2,143	2,143	6	6	177	164	2	6	173	68				89	65				24	
備前	776	510	510	3	3	176	81	6		167	79	3			3	41	14			9	
瀬戸内	702	603	603	2	7	90	71	2	5	71					89	13	19			44	
赤磐	1,965	1,511	1,511	1	1	282	171	1		245	162				19					2	
真庭	3,101	2,450	2,445	5	2	6	489	151	3	6	453	129	3		179	133				4	
美作	3,004	2,425	2,425	2	15	416	146	2	15	416	146				750	543	1			17	
浅口	809	695	689	6	4	8	69	33	2	5	60	25			18					9	
市計	41,528	34,845	34,321	524	89	169	4,010	2,354	61	49	107	3,310	1,958	46	15	1,643	842	49	335	363	1
和気	1,141	942	942			151	48			151	48				35	10				9	
早島	257	214	214		6	32	5		3	31	5				6					3	
里庄	297	274	273	1	3	9	8	1	3	4	5				4					4	
矢掛	717	630	630	5	14	24	26	18	2	10	19	8			72	34				7	
新庄	54	37	37			9	3	5		9	3	5			42	41				1	
鏡野	976	776	776	1	16	115	68		16	106	63				10					9	
勝央	404	239	239			50	115			50	115				24	20				4	
奈義	522	441	441		1	40	15	25		40	15				25	3				3	
西粟倉	210	167	167			36	7			36	7				6	5				1	
久米	162	64	64			66	32			66	27				10	3				4	
美咲	732	200	190	10		260	272			259	231				68					19	
吉備中央	880	465	465	178		144	83	10	178	114	65				1	41				49	
町村計	6,352	4,449	4,438	11	187	40	936	682	58	33	895	603	13		10	259	41			214	
県計	47,880	39,294	38,759	535	276	209	4,946	3,036	119	230	140	4,195	2,561	59	60	2,182	996	49	402	681	1
2年	48,354	39,769	39,223	546	278	214	4,920	3,053	120	231	143	4,187	2,578	59	61	2,183	996	49	402	682	1
元年	47,766	39,238	38,644	594	273	208	4,894	3,043	120	227	139	4,194	2,579	59	26	2,179	996	49	402	679	1
30年	47,546	39,059	38,446	597	272	202	4,831	3,062	120	226	141	4,148	2,617	59	61	1,488	493	48	400	531	16
29年	47,898	39,390	38,792	598	271	201	4,834	3,082	120	226	140	4,148	2,618	59	61	1,454	511	25	400	502	16
28年	48,032	39,517	38,919	598	264	186	4,943	3,029	93	221	126	4,272	2,571	37	43	1,479	506	25	405	527	16
27年	46,293	37,975	37,375	600	84	183	4,929	3,029	93	43	125	4,251	2,576	37	41	1,513	536	25	408	527	17
26年	46,189	37,883	37,232	651	84	184	4,918	3,027	93	42	126	4,266	2,590	37	42	1,625	643	25	413	522	22
25年	46,094	37,785	37,116	669	83	183	4,911	3,039	93	41	124	4,225	2,603	37	42	1,626	643	25	416	519	23
24年	45,410	37,129	36,422	707	86	176	4,892	3,034	93	40	122	4,252	2,601	37	46	1,626	643	25	416	519	23

「令和3年度消防・震災対策現況調査」より作成

1-8 消防・救急業務用無線の現況（260MHz帯デジタル方式）（令和3年4月1日現在）

区分 団体名	消防・救急業務用無線局																	
	固定局			基地局及び携帯基地局							航空局数	移動局				その他の無線局数	無線局数計	
	局数			局数			電波の数					陸上移動局数	携帯局数	航空機局数	船舶局数			計
	多重	その他	計	基地局	携帯基地局	計	統制波	主運用波	活動波	防災相互波								
岡山市	9		9	12	1	13	3	1	6	1	4	533	7	1		541	567	
倉敷市	8		8	4		4	3	1	6	1		348				348	360	
津山圏域消防組合		2	2	2	8	8	3	1	4			137				137	147	
玉野市				2		2	3	1	2			125				125	127	
笠岡地区消防組合				3		3	3	1	2			113				113	116	
井原地区消防組合	2		2	4		4	3	1	2			71				71	77	
総社市	2		2	2		2	3	1	2			88				88	92	
高梁市	2		2	2		2	3	1	1			46				46	50	
新見市	2	4	6	2	6	6	3	1	2			57				57	69	
東備消防組合	3		3	3		3	3	1	2			34				34	40	
真庭市				5		5	3	1	2			65				65	70	
美作市				5		5	3	1	2			71				71	76	
赤磐市	3		3	3		3	3	1	2			71				71	77	
瀬戸内市	2		2	2		2	3	1	2			43				43	47	
計	33	6	39	4	61	1	62	42	14	37	2	4	1,802	7	1	1,810	1,915	

「令和3年度消防防災・震災対策現況調査」より作成

1-9 幼年消防クラブ・少年消防クラブ・女性防火クラブの現況

(令和3年4月1日現在)

年度	区分	幼年消防クラブ		少年消防クラブ		女性防火クラブ	
		クラブ数	クラブ員数	クラブ数	クラブ員数	クラブ数	クラブ員数
24	年	259	15,527	218	8,893	337	28,290
25	年	267	15,979	155	9,828	320	25,979
26	年	279	16,103	165	9,852	289	22,607
27	年	275	16,485	162	9,298	276	23,852
28	年	271	16,385	153	8,920	274	21,683
29	年	262	16,584	145	8,216	261	20,472
30	年	260	17,077	137	7,175	252	18,813
元	年	263	16,681	133	6,730	237	17,365
2	年	256	16,540	129	6,736	220	15,875
3	年	253	16,156	131	6,910	213	11,584
各消防本部管内における設置状況	岡山市消防局	25	1,580	15	440	30	3,127
	倉敷市消防局	27	1,403	9	175	13	128
	津山圏域消防組合	37	3,292	12	375	12	578
	玉野市消防本部	20	1,481	2	7	5	224
	笠岡地区消防組合	19	715	11	1,011	53	4,562
	井原地区消防組合	20	637	20	1,213	10	104
	総社市消防本部	12	554	5	94	13	666
	高梁市消防本部	6	351	0	0	10	460
	新見市消防本部	12	622	7	429	26	882
	東備消防組合	3	225	5	312	6	39
	真庭市消防本部	22	1,361	17	660	0	0
	美作市消防本部	8	732	0	0	2	58
	赤磐市消防本部	20	1,311	12	1,181	10	134
瀬戸内市消防本部	22	1,892	16	1,013	23	622	

「令和3年度消防防災・震災対策現況調査」より作成
井原地区消防組合の女性防火クラブについては、令和3年5月1日現在

1-10 消防組織の変遷

年	昭和	平成
岡山	23	1
	30	5
倉敷	35	10
	40	15
津山	45	20
	50	25
玉野	55	30
	60	35
笠岡	65	40
	70	45
井原	75	50
	80	55

岡山	<p>H17.3.22市町村合併: 岡山市(岡山市、御津町、瀬崎町) H19.1.22市町村合併: 岡山市、建部町、瀬戸町 ※旧瀬戸町地区はH19.3.31まで赤磐市に委託 現: 岡山市、吉備中央町</p> <p>H18.10.1委託(建部町)</p> <p>H16.10.1委託(吉備中央町)</p> <p>H9.4.1委託(御津町)</p>
倉敷	<p>H17.8.1市町村合併: 倉敷市(倉敷市、船穂町、真備町) ※旧真備町地区はH18.3.31まで総社市に委託 現: 倉敷市、津口市(旧金光地区)、早島町</p> <p>S51.10.1 倉敷市消防局</p> <p>S47.4.1委託(茶屋町、早島町、船穂町、金光町) S47.5.1合併(倉敷市、茶屋町)</p> <p>S42.2.1 倉敷市消防本部</p> <p>S23 倉敷市消防本部</p> <p>S23.4.1 児島市消防本部</p> <p>S32 玉島市消防本部</p> <p>S39.7.1 西本寺市消防本部</p> <p>S44.2.18 岡山市</p> <p>S45.7.1.1 岡山市</p>
津山	<p>H17.3.1市町村合併: 鏡野町(番村、奥津町、上高原村、鏡野町) H17.3.22市町村合併: 美咲町(中央町、旭町、備原町) 現: 津山市、鏡野町、勝央町、奈義町、久米南町、美咲町 (津山市、加茂町、阿波村、勝北町、久米町)</p> <p>S48.4.1 津山圏域消防組合 (津山市、加茂町、番村、奥津町、上高原村、阿波村、鏡野町、勝央町、奈義町、勝北町、中央町、旭町、久米南町、久米町、備原町)</p> <p>S24.4.1 津山市消防本部</p>
玉野	<p>S28.5.1 玉野市消防本部</p> <p>S47.6.1委託(瀬崎町)</p>
笠岡	<p>S31.6.1 笠岡市消防本部</p> <p>S47.4.1 笠岡地区消防組合 (笠岡市、鴨方町、香島町、里庄町)</p>
井原	<p>S40.4.1 井原市消防本部</p> <p>S48.4.1 井原地区消防組合 (井原市、矢掛町、美星町、芳井町)</p> <p>H17.3.1市町村合併: 井原市(井原市、美星町、芳井町) 現: 井原市、矢掛町</p>

1-10 消防組織の変遷

年	昭和	23	30	35	40	45	50	55	60	1	5	10	15	16	17	18	19	20	
組織名	総社																		
高梁																			
新見																			
東備																			
真庭																			
美作																			
赤磐																			
瀬戸内																			

2 消防機関の出動状況

2-1 消防機関の出動状況

(1) 消防本部・署の出動回数(令和2年中)

区分 団体名	計	火災	風水害 等の災害	演習・ 訓練等	救急	救助 活動	広報・ 指導	警防 調査	火災 調査	特別 警戒	捜索	予防 査察	誤報等	その他
岡山市	38,710	183	8	25	29,733	327	2,233	2,163	202	271		2,959	316	290
倉敷市	25,969	111	16	59	21,226	264	433	718	111	44	1	2,546	21	419
津山圏域消防組合	9,460	104		13	7,095	131	256	669	44			347	147	654
玉野市	3,628	16		13	2,975	41	47	166	16	159	1	153	7	34
笠岡地区消防組合	5,919	81		10	4,040	78	797	4	81	1		488	28	311
井原地区消防組合	3,600	25	3	66	2,620	22	264	311	24	2		54	4	205
総社市	3,180	23		4	2,555	43	348	5	23			155	24	
高梁市	2,307	19	1	1	1,745	25	215	20	20		2	158		101
新見市	2,226	40	3	19	1,533	23	170	208	25	5	4	2	6	188
東備消防組合	4,430	27		165	2,560	31	276	87	27	313	7	907	20	10
真庭市	3,599	82	1	357	2,239	59	516	79	37	1	5	188	34	1
美作市	2,031	21	1	1	1,625	31	44	3	24	2	2	225	16	36
赤磐市	2,126	30			1,680	20	105	9	30			241	11	
瀬戸内市	2,059	10		4	1,662	52	9	86	10			79		147
計	109,244	772	33	737	83,288	1,147	5,713	4,528	674	798	22	8,502	634	2,396

(2) 消防本部・署の出動延人員(令和2年中)

区分 団体名	計	火災	風水害 等の災害	演習・ 訓練等	救急	救助 活動	広報・ 指導	警防 調査	火災 調査	特別 警戒	捜索	予防 査察	誤報等	その他
岡山市	131,650	3,648	39	431	89,839	4,001	10,538	7,937	1,540	978		7,624	3,428	1,647
倉敷市	86,874	2,482	75	1,012	65,882	2,791	1,590	3,716	643	176	2	5,946	338	2,221
津山圏域消防組合	32,308	1,077		137	21,712	1,403	885	2,241	235			742	632	3,244
玉野市	12,827	316		399	9,018	488	246	571	91	559	16	765	180	178
笠岡地区消防組合	18,322	966		104	12,694	922	1,297	26	413	6		1,063	156	675
井原地区消防組合	12,401	380	11	319	7,910	166	1,207	1,370	139	9		259	14	617
総社市	10,836	329		115	7,767	328	1,424	20	138			465	250	
高梁市	6,507	225	5	4	5,123	223	243	40	63		5	321		255
新見市	6,401	249	16	102	4,518	210	215	478	101	14	18	5	37	438
東備消防組合	15,773	351		879	7,680	379	1,266	424	197	1,766	120	2,450	199	62
真庭市	9,910	247	3	890	6,741	400	843	162	116	3	14	383	105	3
美作市	6,533	191	2	24	4,982	148	120	10	106	4	11	706	105	124
赤磐市	6,691	281			5,161	175	252	45	94			636	47	
瀬戸内市	6,603	113		61	4,986	432	15	141	87			158		610
計	363,636	10,855	151	4,477	254,013	12,066	20,141	17,181	3,963	3,515	186	21,523	5,491	10,074

2-2 消防団の出動状況

(1) 消防団の出動回数(令和2年中)

区分 団体名	計	火災	風水害 等の災害	演習・ 訓練等	救急	救助 活動	広報・ 指導	警防 調査	火災 調査	特別 警戒	捜索	予防 査察	誤報等	その他
岡山市	4,443	532	1	2,255			200			425	15		149	866
倉敷市	78	36	5	8			16			11	2			
津山市	198	63		29			98			8				
玉野市	30	4		1			8			1				16
笠岡市	2,531	61		25	98		448			149				1,750
井原市	121	18		14			14			40	1			34
総社市	48	23	1	10			5				1			8
高梁市	83	20	1	16		1	23			1	2		1	18
新見市	31	13	1	11			4			1	1			
備前市	96	19		52			3	5		2	1	2		12
瀬戸内市	304	10		144			2	30		10				108
赤磐市	13	11												2
真庭市	279	17	3	82			7	1		6	1			162
美作市	39	21		18										
浅口市	90	28		22			5			2	1		14	18
和気町	111	5		105			1							
早島町	37	3	3	19			2			7	1		2	
里庄町	29	10		13			2							4
矢掛町	12	7	1	2			2							
新庄村	11	1		9							1			
鏡野町	14	12					1			1				
勝央町	12	12												
奈義町	15	3	2						2	8				
西粟倉村	4			4										
久米南町	66	12		35			15				2	2		
美咲町	29	11	5	6						3	3			1
吉備中央町	1,379	26		41			458							854
計	10,103	978	23	2,921	98	1	1,314	36	2	675	32	4	166	3,853

2-2 消防団の出動状況(つづき)

(2)消防団の出動延人員(令和2年中)

区分 団体名	計	火災	風水害 等の 災害	演習・ 訓練等	救急	救助 活動	広報・ 指導	警防 調査	火災 調査	特別 警戒	捜索	予防 査察	誤報等	その他
岡山市	29,307	3,409	7	20,393			1,416			1,849	150		894	1,189
倉敷市	2,073	1,138	30	198			127			527	53			
津山市	5,054	1,531		1,231			1,311			981				
玉野市	1,340	38		77			282			112				831
笠岡市	13,891	912		797	306		941			655				10,280
井原市	22,367	2,011		7,039			3,304			9,440	63			510
総社市	515	135	100	118			15				28			119
高梁市	2,154	609	126	437		62	139			437	62		30	252
新見市	3,049	596	55	1,226			463			687	22			
備前市	2,495	435		1,372			321	57		44	163	41		62
瀬戸内市	3,571	205		1,984			47	152		639				544
赤磐市	430	349												81
真庭市	8,885	881	17	4,812			342	203		1,032	40			1,558
美作市	1,656	558		1,098										
浅口市	2,130	1,078		360			112			16	26		349	189
和気町	1,767	167		1,575			25							
早島町	728	139	5	367			3			109	37		68	
里庄町	1,479	534		703			30							212
矢掛町	2,145	595	30	760			760							
新庄村	400	53		290							57			
鏡野町	360	341					4			15				
勝央町	561	561												
奈義町	436	143	65						9	219				
西粟倉村	166			166										
久米南町	3,136	473		2,315			240				102	6		
美咲町	1,990	630	30	470						480	360			20
吉備中央町	6,977	1,695		226			1,440							3,616
計	119,062	19,216	465	48,014	306	62	11,322	412	9	17,242	1,163	47	1,341	19,463

「令和3年度消防防災・震災対策現況調査」より作成

4 消防教育

4-1 岡山県消防学校入校状況(総括表)

種別	区分		2年度				対象職員	過去の入校者					
	実施期間		日数	時間	受講者	元年度		30年度	29年度	28年度	27年度		
消防職員	初任教育		R2.4.6 ～ R2.9.24	115	801	64	新規採用職員	68	84	88	94	94	
	幹部教育	初級幹部科	R3.1.7 ～ R3.1.21	10	70	40	消防士長又は消防司令補の階級にある者	36	35	42	42	42	
		中級幹部科	R3.2.9 ～ R3.2.18	7	49	30	消防司令補又は消防司令の階級にある者	28	36	34	26	27	
		上級幹部科	廃止 (H27年度)	-	-	-	消防司令長以上の階級にある者	-	-	-	-	-	
	専科教育	警防科		R3.2.24 ～ R3.3.9	14	70	33	警防業務を担当している者	31	31	31	30	25
		予防科		R2.10.6 ～ R2.10.21	16	82	34	火災予防業務を担当している者又は担当予定者	30	32	38	36	37
		火災調査科		R3.1.25 ～ R3.2.5	10	70	46	火災調査業務を担当している者又は担当予定者	42	39	31	31	29
		救急科		R2.10.26 ～ R2.12.17	37	259	57	救急隊員予定者	65	74	80	88	93
		救助科		R2.9.23 ～ R2.10.22	22	154	48	救助隊員予定者	44	43	40	44	44
	特別教育	ビデオ硬性挿管用喉頭鏡講習(第12回)		廃止 (令和元年度)	-	-	-	救急救命士	30	96	-	-	38
		ブラッシュアップ研修		① R3.3.11	1	7	29	救急救命士(認定)	30				
				② R3.3.12	1	7	30		30				
		水難救助科		休止	-	-	-	水難救助業務を担当している者	-	-	-	-	-
		実火災体験型訓練指導者研修(第2回)		R3.3.24 ～ R3.3.26	3	21	2	派遣教官予定者	4	-	-	-	-
		岡山県消防団員等水難救助訓練		① 団教育に統合(令和2年度)	-	-	-	消防職・団員	4	-	-	-	-
	②			-	-	-	4		-	-	-	-	
	小計				236	1,590	413		446	470	384	391	429
	消防団員	基礎教育		中止	-	-	-	新入団員	-	-	-	-	-
		幹部教育	初級幹部科	前 中止	-	-	-	班長の階級にある団員	17	17	15	-	-
				後 中止	-	-	-						
指揮幹部科			現場指揮課程	前 中止	-	-	-	部長又は班長の階級にある団員	16	16	-	20	27
			分団指揮課程	前 中止	-	-	-						
専科教育		警防科	① 中止	-	-	-	団員	15	16	21	26	19	
			② 中止	-	-	-							
機関科		① 中止	-	-	-	機関担当団員	26	36	34	27	39		
			② 中止	-	-							-	
特別教育		岡山県消防団員等水難救助訓練	① 中止	-	-	-	団員	38	-	-	-	-	
			② 中止	-	-	-		45	-	-	-	-	
小計				0	0	0		191	124	112	120	132	
自主防災組織等	事業所自衛消防隊員教育		中止	-	-	-	企業自衛消防隊員のうち指導的立場の者	18	34	19	35	24	
	少年消防クラブ員教育		中止	-	-	-	少年消防クラブ員	24	24	20	13	30	
	女性防火クラブリーダー研修		中止	-	-	-	女性防火クラブリーダー	54	59	55	45	41	
	女性消防隊員育成研修		-	-	-	-	女性消防隊員(婦人防火クラブ員)	-	-	-	40	36	
	各自主防災組織研修		6/10 1/30	2	4	25	各自主防災組織又は団体の構成員	99	78	43	50 40	69 21	
小計				2	4	25		195	195	137	223	221	
合計				238	1,594	438		832	789	633	734	782	

4-2 消防職員等所属別入校者数

区分	2年度													過去の入校状況						
	初任教育	幹部教育			専科教育					特別教育				計	元年度	30年度	29年度	28年度	27年度	
		初級幹部科	中級幹部科	上級幹部科	警防科	予防科	火災調査科	救急科	救助科	喉頭鏡講習	ビデオ硬性挿管用	ブラッシュアップ研修	実火災体験型指導者研修							消防団員等水難救助訓練
所属市組合名																				
岡山市	15	5	5	-	5	10	10	13	10	-	10	1	-	84	84	127	141	131	127	
倉敷市	14	10	4	-	4	4	8	12	4	-	7	-	-	67	89	85	81	93	68	
津山圏域	4	2	4	-	3	3	4	4	6	-	6	1	-	37	29	33	33	50	52	
玉野市	3	1	1	-	2	2	2	3	2	-	4	-	-	20	21	22	14	21	29	
笠岡地区	4	3	2	-	2	3	4	4	3	-	6	-	-	31	35	39	32	42	43	
井原地区	5	2	1	-	2	1	1	1	3	-	4	-	-	20	24	29	29	25	23	
総社市	2	2	2	-	2	2	2	2	2	-	6	-	-	22	29	24	28	32	24	
高梁市	4	2	1	-	2	1	2	6	2	-	2	-	-	22	17	22	25	18	23	
新見市	6	2	2	-	2	2	3	1	2	-	2	-	-	22	30	21	28	30	25	
東備	3	2	2	-	1	1	2	3	2	-	2	-	-	18	21	18	34	25	26	
真庭市	1	2	2	-	2	2	2	3	2	-	2	-	-	18	16	15	19	28	29	
美作市	-	1	2	-	2	1	2	-	2	-	4	-	-	14	13	16	11	19	13	
赤磐市	1	1	1	-	2	-	2	-	2	-	2	-	-	11	12	16	24	24	20	
瀬戸内市	6	1	1	-	2	2	2	5	6	-	2	-	-	27	25	22	18	18	14	
県外	-	-	-	-	-	-	-	-	-	-	-	-	-	0	0	2	3	4	1	
消防学校	-	-	-	-	-	-	-	-	-	-	-	-	-	0	1	4	-	-	-	
合計	68	36	30	0	33	34	46	57	48	0	59	2	0	413	446	495	520	560	517	

4-3 消防団員所属別入校者数

区分 市町村名	2年度								過去の入校状況				
	基礎教育	幹部教育			専科教育		特別教育	計	元年度	30年度	29年度	28年度	27年度
		初級幹部科	指揮幹部科		警防科	機関科	消防団員等水難救助訓練						
		現場指揮課程	分団指揮課程										
岡山市	-	-	-	-	-	-	-	-	38	20	20	14	18
倉敷市	-	-	-	-	-	-	-	-	35	40	34	39	30
津山市	-	-	-	-	-	-	-	-	5	4	11	10	13
玉野市	-	-	-	-	-	-	-	-	11	4	2	3	5
笠岡市	-	-	-	-	-	-	-	-	8	6	5	6	6
井原市	-	-	-	-	-	-	-	-	-	0	0	0	-
総社市	-	-	-	-	-	-	-	-	5	4	3	4	4
高梁市	-	-	-	-	-	-	-	-	5	4	5	5	4
新見市	-	-	-	-	-	-	-	-	1	1	8	1	8
備前市	-	-	-	-	-	-	-	-	-	0	0	0	-
瀬戸内市	-	-	-	-	-	-	-	-	41	5	2	8	9
赤磐市	-	-	-	-	-	-	-	-	15	14	4	11	3
真庭市	-	-	-	-	-	-	-	-	4	6	7	7	6
美作市	-	-	-	-	-	-	-	-	7	0	0	0	-
浅口市	-	-	-	-	-	-	-	-	1	0	0	0	-
市計(1)	-	-	-	-	-	-	-	-	176	108	101	108	106
和気町	-	-	-	-	-	-	-	-	-	0	0	1	-
早島町	-	-	-	-	-	-	-	-	-	0	0	0	-
里庄町	-	-	-	-	-	-	-	-	-	0	0	0	-
矢掛町	-	-	-	-	-	-	-	-	4	7	6	5	2
新庄村	-	-	-	-	-	-	-	-	-	0	0	0	-
鏡野町	-	-	-	-	-	-	-	-	2	2	2	2	-
勝央町	-	-	-	-	-	-	-	-	-	0	0	0	-
奈義町	-	-	-	-	-	-	-	-	-	0	0	0	-
西粟倉村	-	-	-	-	-	-	-	-	-	0	0	0	-
久米南町	-	-	-	-	-	-	-	-	-	0	0	0	-
美咲町	-	-	-	-	-	-	-	-	9	7	3	0	20
吉備中央町	-	-	-	-	-	-	-	-	-	0	0	4	4
町村計(2)	-	-	-	-	-	-	-	-	15	16	11	12	26
県計(1)+(2)	-	-	-	-	-	-	-	-	191	124	112	120	132

合併して消滅した町村については、合併後の市町に計上している。

5 救急救助業務

5-1 救急救助業務実施体制(令和3年4月1日現在)

区分 団体名	救 急 体 制						救 助 体 制				
	救 急 自動車 (台)	救 急 隊 員 数 (人)					救 助 工作車 (台)	救 助 隊 数(隊)		救 助 隊 員 数(人)	
		計	I 課 程 修 了 者	II 課 程 修 了 者	標 準 課 程 修 了 者	救 急 救 命 士		専 任	兼 任	専 任	兼 任
岡山市消防局	27 (6)	602		108	382	112	5	5		102	
倉敷市消防局	20 (3)	286	1	16	198	71	4	1	3	22	30
津山圏域消防組合	13 (1)	169		17	96	56	3		3		36
玉野市消防本部	6 (1)	89	2	19	47	21	1		1		12
笠岡地区消防組合	6 (1)	94		23	46	25	2		2		55
井原地区消防組合	5 (1)	80		8	50	22	1		1		15
総社市消防本部	6 (1)	72		9	36	27	1		1		5
高梁市消防本部	4 (1)	46		6	23	17	1		1		30
新見市消防本部	7 (1)	71		6	39	26	1		1		43
東備消防組合	6	85		5	51	29	1		1		14
真庭市消防本部	6	79		5	45	29	1		1		14
美作市消防本部	5 (1)	49		2	28	19	1		1		15
赤磐市消防本部	5 (1)	53		4	30	19	1		1		34
瀬戸内市消防本部	4	63		6	39	18	1		1		20
計	120 (18)	1,838	3	234	1,110	491	24	6	18	124	323
2年4月1日現在	120 (19)	1,814	2	251	1,058	503	24	6	18	124	364
元年4月1日現在	119 (19)	1,790	2	224	1,066	498	24	6	18	122	362
30年4月1日現在	119 (18)	1,797	1	243	1,074	479	23	6	17	122	344
29年4月1日現在	118 (19)	1,771	3	274	1,027	467	23	6	17	122	338
28年4月1日現在	118 (19)	1,763	6	307	1,010	440	23	6	17	122	335
27年4月1日現在	117 (17)	1,740	5	344	963	428	23	6	17	122	361
26年4月1日現在	116 (16)	1,779	5	388	965	421	23	6	17	114	399
25年4月1日現在	116 (17)	1,788	10	463	912	403	22	6	16	106	394
24年4月1日現在	115 (16)	1,690	6	482	832	370	22	6	16	104	400

注 救急自動車欄の()内は非常用救急自動車で内数

5-2 医療機関数(令和3年4月1日現在)

団体名	救急医療機関					その他の医療機関					計						
	国立	公立	公的	私的		国立	公立	公的	私的		国立	公立	公的	私的			
				病院	診療所				病院	診療所				病院	診療所		
岡山市消防局	3	4	2	15	2	26	9	11	27	690	737	3	13	13	42	692	763
倉敷市消防局	1	1		22		24	7		15	358	381	2	8		37	358	405
津山圏域消防組合			1	4		5		5	10	106	121			6	14	106	126
玉野市消防本部		1		3		4		1	2	35	38		1	1	5	35	42
笠岡地区消防組合		1		1	1	3			4	48	52		1		5	49	55
井原地区消防組合		2		2	1	5			2	26	28		2		4	27	33
総社市消防本部				2		2			1	39	40				3	39	42
高梁市消防本部		1		2		3	10		1	12	23				3	12	26
新見市消防本部				2		2	10		2	10	22				4	10	24
東備消防組合		3		2		5	6		2	20	28				4	20	33
真庭市消防本部			1	5		6		5	1	27	33			6	6	27	39
美作市消防本部		1		1		2	3		1	13	17				2	13	19
赤磐市消防本部				1		1	3			26	29				1	26	30
瀬戸内市消防本部		1				1	1		1	19	23				1	19	24
計	4	15	4	62	4	89	49	22	69	1,429	1,572	7	64	26	131	1,433	1,661

5-3 事故種別救急出場件数及び搬送人員(令和2年中)

区分	事故種別救急出場件数 (件)										事故種別搬送人員 (人)													
	計	火災	自然災害	水難	交通	労働災害	運動競技	一般負傷	加害	自損行為	急病	その他	計	火災	自然災害	水難	交通	労働災害	運動競技	一般負傷	加害	自損行為	急病	その他
団体会名	29,733	128	2	18	2,467	214	102	4,732	121	335	19,188	2,426	27,593	22	2	8	2,351	210	101	4,456	97	263	1,782	2,257
岡山市消防局	21,226	36		15	1,738	179	92	3,095	68	187	13,535	2,281	19,770	31		5	1,638	182	91	2,885	56	149	12,528	2,205
倉敷市消防局	7,095	16		3	463	88	24	1,111	12	48	4,010	1,320	6,428	9		2	434	83	24	1,050	8	29	3,640	1,149
津山圏域消防組合	2,975	5		8	212	19	56	477	3	17	1,817	361	2,789	2		4	198	19	56	456	2	14	1,697	341
玉野市消防本部	4,040	8		4	266	59	22	682	10	20	2,452	517	3,713	5		4	258	59	22	637	10	11	2,229	478
笠岡地区消防組合	2,620	7			145	23	5	415	3	13	1,358	651	2,488	5			142	23	5	392	3	5	1,269	644
井原地区消防組合	2,555	2		2	197	27	7	380	7	24	1,525	384	2,406	1			189	26	7	359	9	16	1,423	376
総社市消防本部	1,745	1			93	16	7	286	1	11	935	395	1,660	1			90	16	6	281		10	868	388
高梁市消防本部	1,533	14			74	23	8	257		8	811	338	1,440	2			65	22	9	244		5	763	330
新見市消防本部	2,560	42		2	121	20	5	440	7	11	1,454	457	2,375	2	1	2	127	20	5	418	4	5	1,340	451
東備消防組合	2,239	3			161	21	2	350	4	11	1,304	383	2,082	2			142	19	2	332	3	6	1,211	365
真庭市消防本部	1,625	3		1	97	17	19	276		12	927	273	1,549	2		1	91	17	18	269		7	878	266
美作市消防本部	1,680	2			116	11	8	298	7	7	1,056	175	1,587	2			114	11	8	288	6	5	979	174
赤磐市消防本部	1,662			9	116	23	8	292	2	17	1,012	183	1,585			6	117	23	8	283	1	5	962	180
瀬戸内市消防本部	83,288	267	3	62	6,266	740	365	13,091	245	721	51,384	10,144	77,465	86	3	32	5,956	730	362	12,350	199	530	47,613	9,604
計	92,467	281	11	53	7,413	840	572	13,695	230	692	57,562	11,118	86,791	86	10	23	7,266	820	568	13,027	187	497	53,630	10,677
元年	94,104	284	156	68	7,898	898	641	13,449	288	727	58,817	10,878	88,339	117	134	37	7,777	876	642	12,790	233	532	54,802	10,399
30年	89,599	312	1	66	8,320	802	574	13,365	298	689	54,686	10,486	84,016	99	1	31	8,197	781	564	12,679	261	496	50,859	10,048
29年	87,343	251	3	62	8,458	713	549	12,788	304	707	53,486	10,022	81,975	77	2	30	8,455	700	533	12,061	250	479	49,727	9,661
28年	85,633	235	1	59	8,818	685	512	12,506	326	771	52,077	9,643	80,228	73	1	29	8,767	669	512	11,798	264	534	48,295	9,286
27年																								

5-4 医療機関別搬送人員(令和2年中)

区分 団体名	救急医療機関			その他の医療機関			計						その 他の 場所	合計						
	国立	公立	公的	私的		計	国立	公立	公的	私的		計								
				病院	診療所					病院	診療所									
岡山市消防局	4,792	4,017	7,218	11,011		27,038	2	210	14	182	66	474	4,794	4,227	7,232	11,193	66	27,512	81	27,593
倉敷市消防局	176	1,033	60	18,112	1	19,382		35		239	64	388	176	1,068	60	18,401	65	19,770		19,770
津山圏域消防組合	127	287	20	5,203		5,637		1	15	494	280	790	127	288	35	5,697	280	6,427	1	6,428
玉野市消防本部	784	554	553	847		2,738		2	7	22	20	51	784	556	560	869	20	2,789		2,789
笠岡地区消防組合	40	749	4	2,479	288	3,560				96	57	153	40	749	4	2,575	345	3,713		3,713
井原地区消防組合	29	1,329	34	823	176	2,391		8		7	82	97	29	1,337	34	830	258	2,488		2,488
総社市消防本部	31	21	21	2,184		2,257		2		53	93	148	31	23	21	2,237	93	2,405	1	2,406
高梁市消防本部	31	262	34	1,296	1	1,624	1			6	16	23	32	262	34	1,302	17	1,647	13	1,660
新見市消防本部	61	17	14	1,187		1,279		1		154	1	156	61	18	14	1,341	1	1,435	5	1,440
東備消防組合	268	898	228	731	138	2,263		2		85	25	112	268	900	228	816	163	2,375		2,375
真庭市消防本部	87	48	302	1,621		2,058				12	12	24	87	48	302	1,633	12	2,082		2,082
美作市消防本部	10	245	3	1,174		1,432		1		51	64	116	10	246	3	1,225	64	1,548	1	1,549
赤磐市消防本部	259	25	217	1,068	6	1,575		3		6	3	12	259	28	217	1,074	9	1,587		1,587
瀬戸内市消防本部	115	524	232	662	14	1,547		3		32	3	38	115	527	232	694	17	1,585		1,585
計	6,810	10,009	8,940	48,398	624	74,781	3	268	36	1,489	786	2,582	6,813	10,277	8,976	49,887	1,410	77,363	102	77,465
元年	7,633	11,051	9,704	54,535	778	83,701	1	171	44	1,731	1,051	2,998	7,634	11,222	9,748	56,266	1,829	86,699	92	86,791
30年	7,436	11,480	9,776	55,629	733	85,054	11	246	53	1,788	1,034	3,132	7,447	11,726	9,829	57,417	1,767	88,186	153	88,339
29年	7,241	11,008	9,066	52,598	652	80,565	6	255	65	1,841	1,136	3,303	7,247	11,263	9,131	54,439	1,788	83,868	148	84,016
28年	6,644	9,845	9,474	51,559	710	78,232	4	307	57	1,946	1,270	3,584	6,648	10,152	9,531	53,505	1,980	81,816	159	81,975
27年	6,033	9,679	9,068	50,586	1,164	76,530	4	273	82	1,945	1,365	3,669	6,037	9,952	9,150	52,531	2,529	80,199	29	80,228

5-5 年齢区分別傷病程度別搬送人員(令和2年中)

区分	新生儿 (生後28日未満の者)					乳幼児 (生後28日以上満7歳以上の者)					少年 (満7歳以上18歳未満の者)					成年 (満18歳以上満65歳未満の者)					高齢者 (満65歳以上の者)					合計										
	死亡	重症	中等症	軽症	その他	計	死亡	重症	中等症	軽症	その他	計	死亡	重症	中等症	軽症	その他	計	死亡	重症	中等症	軽症	その他	計	死亡	重症	中等症	軽症	その他	計						
岡山市消防局	2	2	6	2	0	12	1	12	202	710	0	925	9	28	201	587	0	825	93	688	2,330	6,121	1	9,233	441	2,667	7,722	5,768	0	16,998	546	3,397	10,461	13,188	1	27,593
倉敷市消防局	1	2	11	2	0	16	4	12	161	512	0	689	1	11	134	553	0	699	67	479	1,742	3,520	0	5,808	370	2,093	5,855	4,239	1	12,558	443	2,597	7,903	8,826	1	19,770
津山圏域消防組合	0	2	17	1	0	20	0	5	28	130	0	163	0	6	40	143	0	189	20	169	454	917	3	1,563	115	775	2,189	1,409	5	4,493	135	957	2,728	2,600	8	6,428
玉野市消防本部	0	0	1	1	0	2	1	0	15	57	0	73	0	0	13	49	0	62	7	55	221	335	0	618	51	341	1,019	623	0	2,034	59	396	1,269	1,065	0	2,789
笠岡地区消防組合	0	0	2	1	0	3	0	0	35	100	0	135	0	5	37	111	0	153	10	76	279	472	0	837	74	382	1,283	845	1	2,585	84	463	1,636	1,529	1	3,713
井原地区消防組合	0	0	1	0	0	1	0	0	8	43	0	51	0	0	18	35	0	53	14	61	198	264	0	537	57	357	973	459	0	1,846	71	418	1,198	801	0	2,488
総社市消防本部	1	0	0	0	0	1	1	1	21	57	0	80	0	0	30	59	0	89	9	35	235	397	0	676	59	201	798	502	0	1,560	70	237	1,084	1,015	0	2,406
高梁市消防本部	0	0	0	0	0	0	0	0	6	21	0	27	0	2	12	28	0	42	8	21	130	152	0	311	45	210	739	286	0	1,280	53	233	887	487	0	1,660
新見市消防本部	0	0	1	1	0	2	0	0	6	14	0	20	0	0	10	17	0	27	2	47	147	106	0	302	38	212	669	170	0	1,089	40	259	833	308	0	1,440
東備消防組合	0	0	0	0	0	0	0	0	10	27	0	37	0	1	13	35	0	49	7	62	173	287	0	529	43	341	864	512	0	1,760	50	404	1,060	861	0	2,375
真庭市消防本部	0	0	0	0	0	0	1	3	13	31	0	48	0	0	18	27	0	45	6	75	150	198	0	429	47	317	849	347	0	1,560	54	395	1,030	603	0	2,082
美作市消防本部	0	0	0	0	0	0	0	4	13	33	0	50	0	3	14	12	0	29	4	38	107	171	0	320	29	187	596	338	0	1,150	33	232	730	554	0	1,549
赤磐市消防本部	0	0	1	0	0	1	0	1	11	54	0	66	0	3	11	50	0	64	6	34	100	217	0	357	35	233	443	388	0	1,099	41	271	566	709	0	1,567
瀬戸内市消防本部	0	0	0	0	0	0	2	0	8	39	0	49	0	1	12	40	0	53	7	34	140	191	0	372	35	248	560	268	0	1,111	44	283	720	538	0	1,585
計	4	6	40	8	0	58	10	38	537	1,828	0	2,413	10	60	563	1,746	0	2,379	260	1,874	6,406	13,348	4	21,892	1,439	8,564	24,559	16,154	7	50,723	1,723	10,542	32,105	33,084	11	77,465
令和元年	0	4	45	17	1	67	13	41	756	2,805	0	3,615	8	82	608	2,259	1	2,958	262	2,054	7,011	15,785	8	25,120	1,528	8,919	25,985	18,598	1	55,031	1,811	111,100	34,405	39,464	11	86,791
平成30年	0	5	35	12	0	52	12	49	781	2,707	0	3,549	6	60	634	2,507	1	3,208	262	1,946	7,163	16,953	7	26,331	1,588	9,001	25,458	19,413	9	55,199	1,868	111,061	34,071	41,322	17	88,339
平成29年	1	5	46	18	2	72	8	44	793	2,557	0	3,402	4	62	649	2,444	1	3,160	272	2,019	7,297	15,877	9	25,474	1,557	8,864	24,206	17,270	11	51,908	1,842	10,984	32,991	38,166	23	84,016
平成28年	1	4	50	15	1	71	15	57	740	2,566	2	3,380	5	83	633	2,440	2	3,163	277	2,029	7,449	16,327	6	26,088	1,621	8,281	23,025	16,335	11	49,273	1,919	10,454	31,897	37,683	22	81,975
平成27年	1	11	39	16	1	68	8	46	688	2,443	3	3,188	10	67	610	2,325	0	3,012	297	2,059	7,410	16,133	12	25,911	1,472	8,322	22,122	16,127	6	48,049	1,788	10,505	30,869	37,044	22	80,228

5-6 現場到着所要時間別出場件数(令和2年中)

現場到着 団体名	3分未満		3分以上5分未満		5分以上10分未満		10分以上20分未満		20分以上		計	現場到着 平均所要時間 (分)
		%		%		%		%		%		
岡山市消防局	122	0.4%	911	3.1%	18,459	62.1%	9,698	32.6%	543	1.8%	29,733	9.0
倉敷市消防局	129	0.6%	1,194	5.6%	14,387	67.8%	5,396	25.4%	120	0.6%	21,226	8.1
津山圏域消防組合	63	0.9%	297	4.2%	3,252	45.8%	3,127	44.1%	356	5.0%	7,095	10.3
玉野市消防本部	82	2.8%	470	15.8%	2,076	69.8%	345	11.6%	2	0.1%	2,975	6.6
笠岡地区消防組合	42	1.0%	187	4.6%	2,251	55.7%	1,496	37.0%	64	1.6%	4,040	9.1
井原地区消防組合	17	0.6%	55	2.1%	1,525	58.2%	949	36.2%	74	2.8%	2,620	9.4
総社市消防本部	43	1.7%	125	4.9%	1,633	63.9%	733	28.7%	21	0.8%	2,555	8.2
高梁市消防本部	12	0.7%	158	9.1%	615	35.2%	633	36.3%	327	18.7%	1,745	12.3
新見市消防本部	22	1.4%	121	7.9%	740	48.3%	475	31.0%	175	11.4%	1,533	10.6
東備消防組合	19	0.7%	58	2.3%	1,335	52.1%	1,061	41.4%	87	3.4%	2,560	9.9
真庭市消防本部	34	1.5%	181	8.1%	985	44.0%	854	38.1%	185	8.3%	2,239	10.6
美作市消防本部	10	0.6%	97	6.0%	503	31.0%	855	52.6%	160	9.8%	1,625	12.0
赤磐市消防本部	17	1.0%	23	1.4%	764	45.5%	816	48.6%	60	3.6%	1,680	10.4
瀬戸内市消防本部	33	2.0%	61	3.7%	960	57.8%	572	34.4%	36	2.2%	1,662	9.0
計	645	0.8%	3,938	4.7%	49,485	59.4%	27,010	32.4%	2,210	2.7%	83,288	9.0
元年	824	0.9%	5,660	6.1%	56,234	60.8%	27,414	29.6%	2,335	2.5%	92,467	8.8
30年	868	0.9%	6,188	6.6%	57,592	61.2%	26,858	28.5%	2,598	2.8%	94,104	8.8
29年	850	0.9%	6,428	7.2%	55,290	61.7%	24,642	27.5%	2,389	2.7%	89,599	8.6
28年	916	1.0%	6,521	7.5%	53,580	61.3%	24,128	27.6%	2,198	2.5%	87,343	8.6
27年	936	1.1%	6,271	7.3%	52,910	61.8%	23,317	27.2%	2,199	2.6%	85,633	8.6

5-7 收容所要時間別搬送人員(令和2年中)

收容所要時間 団体名	10分未満		10分以上20分未満		20分以上30分未満		30分以上60分未満		60分以上120分未満		120分以上		計	收容平均 所要時間(分)
		%		%		%		%		%		%		
岡山市消防局	1	0.0%	779	2.8%	9,717	35.2%	16,200	58.7%	890	3.2%	6	0.0%	27,593	34.1
倉敷市消防局	1	0.0%	555	2.8%	5,628	28.5%	12,757	64.5%	805	4.1%	24	0.1%	19,770	36.2
津山圏域消防組合	1	0.0%	129	2.0%	1,270	19.8%	4,263	66.3%	733	11.4%	32	0.5%	6,428	42.0
玉野市消防本部	2	0.1%	49	1.8%	419	15.0%	2,112	75.7%	207	7.4%			2,789	41.3
笠岡地区消防組合			26	0.7%	446	12.0%	2,483	66.9%	734	19.8%	24	0.6%	3,713	47.5
井原地区消防組合			55	2.2%	511	20.5%	1,492	60.0%	425	17.1%	5	0.2%	2,488	43.7
総社市消防本部			46	1.9%	573	23.8%	1,684	70.0%	102	4.2%	1	0.0%	2,406	37.2
高梁市消防本部			48	2.9%	287	17.3%	789	47.5%	529	31.9%	7	0.4%	1,660	50.0
新見市消防本部			34	2.4%	226	15.7%	704	48.9%	458	31.8%	18	1.3%	1,440	53.0
東備消防組合			86	3.6%	431	18.1%	1,473	62.0%	381	16.0%	4	0.2%	2,375	44.0
真庭市消防本部	1	0.0%	82	3.9%	551	26.5%	1,165	56.0%	280	13.4%	3	0.1%	2,082	40.8
美作市消防本部			24	1.5%	250	16.1%	998	64.4%	269	17.4%	8	0.5%	1,549	45.9
赤磐市消防本部			6	0.4%	232	14.6%	1,175	74.0%	174	11.0%			1,587	42.9
瀬戸内市消防本部			24	1.5%	311	19.6%	1,162	73.3%	87	5.5%	1	0.1%	1,585	39.2
計	6	0.0%	1,943	2.5%	20,852	26.9%	48,457	62.6%	6,074	7.8%	133	0.2%	77,465	38.2
元年	11	0.0%	2,924	3.4%	25,597	29.5%	52,008	59.9%	6,110	7.0%	141	0.2%	86,791	37.2
30年	6	0.0%	3,100	3.5%	26,561	30.1%	52,248	59.1%	6,235	7.1%	189	0.2%	88,339	37.2
29年	18	0.0%	2,773	3.3%	24,654	29.3%	50,415	60.0%	6,038	7.2%	118	0.1%	84,016	37.3
28年	17	0.0%	2,715	3.3%	22,449	27.4%	50,860	62.0%	5,814	7.1%	120	0.1%	81,975	37.7
27年	19	0.0%	3,061	3.8%	22,076	27.5%	48,985	61.1%	5,967	7.4%	120	0.1%	80,228	37.6

5-8 救急隊員の行った応急処置件数(令和2年中)

区分 団体名	応急処置内容																計											
	止血	固定	人工呼吸	心肺 アーツバイ 胸骨圧迫	心肺蘇生	酸素吸入	気道確保	A	B	保温	搬送	在宅療法 継続	ショックハ ンツによる 血圧の保 持	除細動	精脈路 確保 (輸液)	薬剤投与		総称的に 心電呼吸 装置の 装着	血中 酸素飽和 度の測定	心電図	β刺激薬 投与	精脈路確保 うち CPA前	精脈路確保 うち CPA後	血圧測定	エビベン 投与	フトウ糖 投与	その他の 応急処置	
岡山消防局	683	2,882	80	89	591	5,098	826	330	11	4,590	1,429	56		46	252	144	26,363	4,863	26,855	13,771		55	197	284	1	21	27,421	116,807
倉敷市消防局	545	2,858	147	2	423	3,422	676	141	5	5,503	938	247		34	132	63	18,993	6,427	19,307	11,545		38	94	185	1	17	19,213	90,810
津山圏域消防組合	6,410	483	23	19	145	1,297	212	41	23	791	179	36		11	96	40	6,167	1,721	6,260	4,203		50	46	158		17	6,293	28,543
玉野市消防本部	2,798	163	4	74	552	1,088	48	48		490	189	134		7	45	32	2,710	672	2,713	1,981		5	40	24		3	2,776	12,777
笠岡地区消防組合	3,711	337	6	1	87	615	118	17	1	57	155	18		3	74	31	3,596	2,901	3,655	3,303		25	49	31		9	3,655	18,843
井原地区消防組合	2,488	79	217	60	48	66	594	102	23	5	1,382	109	1	6	36	18	2,401	1,340	2,448	2,282		14	22	26	1	4	2,445	13,701
総社市消防本部	2,404	56	287	2	70	375	98	21	4	306	175	19		5	26	15	2,321	936	2,334	2,227		6	20	45		2	195	9,520
高梁市消防本部	1,660	44	140	5	2	346	88	20	1	1,433	105	5		2	15	14	1,614	295	1,620	871		1	14	23			1,650	8,318
新見市消防本部	1,440	42	107	45	40	428	53	6	10	124	78	12		2	21	15	1,395	889	1,406	972		4	17	25		1	1,431	7,147
東瀬消防組合	2,375	68	155	10	4	425	60	17	1	212	105	26		2	34	9	2,290	189	2,302	1,158		9	25	5	1		2,352	9,487
真庭市消防本部	2,080	87	158	3	4	58	482	74	24	1	315	81	14	3	32	9	1,996	407	2,018	1,288		21	11	75		2	1,923	9,061
美作市消防本部	1,549	27	293	5	39	425	54	16	14	159	90	25		5	33	23	1,489	617	1,503	1,167		9	24	34		2	1,154	7,177
赤松市消防本部	1,586	83	138	2	44	340	69	5		1,300	103	5		4	24	16	1,526	655	1,537	853		7	17	12			1,573	8,308
瀬戸内市消防本部	1,583	43	235	6	54	344	73	32	3	94	100	12		2	27	17	1,509	552	1,530	656		5	22	19		4	163	5,487
計	77,406	2,255	8,453	398	209	1,788	14,743	2,591	741	79	16,756	3,816	610	132	847	446	74,370	22,464	75,488	46,277		249	598	946	4	82	72,264	345,788
元年	84,527	2,284	9,015	391	164	1,758	16,550	2,714	709	61	17,912	4,023	673	132	758	401	80,874	21,706	82,477	46,285		223	535	944	3	81	74,459	364,482
30年	88,039	2,460	9,748	346	88	1,921	17,513	2,946	783	62	19,951	4,359	686	186	738	389	84,449	22,935	85,922	47,637		228	510	929	4	75	77,215	381,305
29年	83,786	2,432	10,288	319	108	1,876	17,323	2,912	752	85	23,238	4,429	583	146	596	344	80,261	21,423	81,602	41,138		145	403	671	1	61	71,622	361,921
28年	81,770	2,389	10,440	277	96	1,881	16,801	2,806	771	84	23,821	4,548	473	154	499	297	78,270	18,549	79,883	36,875		67	425	371	2	34	67,971	346,729
27年	80,015	2,457	10,272	309	122	1,804	16,811	2,784	703	118	26,346	4,644	488	134	477	324	76,621	16,275	77,906	32,277		36	440	143	3	19	63,740	333,927

※1 A:救急隊員がラリゲアルマスク等を使用して気道確保を行った件数
B:救急隊員が気管挿管処置を実施して気道確保を行った件数

5-9 救助出動・活動件数（令和2年中）

団体名	事故種別	火 災		交通事故	水難事故	風水害等 自然災害	機械に よる事故	建物等に よる事故	ガス及び 酸欠事故	破裂事故	その他 の事故	計
		建物	建物以外									
岡山市消防局	出動	4		106	26		11	30	5		59	241
	活動	4		62	12		8	22	1		13	122
倉敷市消防局	出動	6	2	93	14		4	81	5		59	264
	活動	6	2	34	8		1	32	4		28	115
津山圏域消防組合	出動	2	1	77	5		7	1	1		37	131
	活動	2	1	21	2		2		1		18	47
玉野市消防本部	出動	4		19	3			5			10	41
	活動	4		14	3			5			5	31
笠岡地区消防組合	出動			42	3		5	7			21	78
	活動			23	3		1	3			10	40
井原地区消防組合	出動			13			3	4			2	22
	活動			8			3	2			2	15
総社市消防本部	出動			29	2			6			6	43
	活動			14	2			6			5	27
高梁市消防本部	出動	1		15			3	1			5	25
	活動	1		9			1	1			1	13
新見市消防本部	出動			12			3	1			7	23
	活動			8			3	1			5	17
東備消防組合	出動			12	1			1			17	31
	活動			10	1			1			16	28
真庭市消防本部	出動	1		38	1		2	6	1		10	59
	活動	1		6			2	4	1		4	18
美作市消防本部	出動			12	1			5			2	31
	活動			4				4				15
赤磐市消防本部	出動			22	1		1	1	1		5	20
	活動			10	1			1	1		2	8
瀬戸内市消防本部	出動			13	8		1	3			27	52
	活動			6	5			3			14	28
計	出動	18	3	503	65		40	152	13		267	1,061
	活動	18	3	229	37		21	85	8		123	524

5-1-0 高速自動車国道等における救急出場件数及び搬送人員

道路名	中国自動車道								岡山自動車道							山陽自動車道							米自動車道		瀬戸中央自動車道		合計
	新島市消防本部	真庭市消防本部	津山圏域消防組合	美作市消防本部	市消防局	岡山市消防局	総社市消防本部	高梁市消防本部	真庭市消防本部	市消防本部	計	笠岡地区消防組合	倉敷市消防局	岡山市消防局	赤穂市消防本部	市東消防組合	備前市消防本部	計	真庭市消防本部	子自動車道	瀬戸中央自動車道	市消防局	倉敷市消防本部	市消防局	市消防局	市消防局	
令和2年	出場件数	2	11	5	16	34	4	2	2	0	8	26	12	15	10	21	84	15	4	145							
	搬送人員	2	9	4	13	28	4	2	2	0	8	21	8	12	10	15	66	11	3	116							
令和元年	出場件数	12	4	20	10	46	8	3	3	0	14	26	40	36	23	24	149	14	11	234							
	搬送人員	10	4	21	7	42	8	3	3	0	14	25	46	37	20	25	153	11	10	230							
平成30年	出場件数	1	15	22	23	61	5	3	4	0	12	23	35	45	21	19	143	23	22	261							
	搬送人員	1	13	19	24	57	4	3	4	0	11	25	30	38	20	26	139	19	20	246							
平成29年	出場件数	4	16	10	12	42	9	3	9	2	23	17	22	46	22	28	135	24	15	239							
	搬送人員	5	14	9	8	36	6	4	9	1	20	16	17	43	19	26	121	13	13	203							
平成28年	出場件数	13	16	15	10	54	11	1	5	1	18	32	42	32	12	29	147	31	17	267							
	搬送人員	17	13	16	11	57	8	1	3	0	12	32	48	23	10	27	140	26	17	252							
平成27年	出場件数	3	20	5	8	36	17	5	8	1	31	43	32	28	11	25	139	24	18	248							
	搬送人員	3	20	6	8	37	14	5	8	2	29	41	29	25	9	21	125	22	17	230							
平成26年	出場件数	9	18	22	16	65	15	2	9	1	27	23	29	31	15	27	125	24	25	266							
	搬送人員	8	17	21	15	61	15	3	7	0	25	19	27	30	10	40	126	26	26	264							
平成25年	出場件数	10	15	10	19	54	10	2	8	8	28	45	31	43	17	26	162	47	20	311							
	搬送人員	9	14	10	28	61	8	3	7	14	32	44	38	33	16	21	152	41	18	304							
平成24年	出場件数	6	16	16	11	49	13	7	8	2	30	58	47	36	25	37	203	24	19	325							
	搬送人員	6	17	19	12	54	10	5	6	1	22	56	63	31	24	37	211	23	16	326							
平成23年	出場件数	9	19	22	23	73	10	8	10	5	33	27	33	25	17	24	126	32	24	288							
	搬送人員	11	16	21	19	67	8	7	5	7	27	29	28	27	16	33	133	30	26	283							

6 火災の実態

6-1 火災統計用語

1. 火災の定義

「火災」とは、人の意図に反して発生し若しくは拡大し、又は放火により発生して消火の必要がある燃焼現象であって、これを消火するために消火施設又はこれと同程度の効果のあるものの利用を必要とするもの、又は人の意図に反して発生し若しくは拡大した爆発現象をいう。

2. 火災の種別

火災は、次の種別に分類する。ただし、火災が2種以上にわたった場合は、原則として焼き損害額の大きなものの種別による。

(1) 建物火災

ア 「建物火災」とは、建物又はその収容物が燃損した火災をいう。

イ 「建物」とは、土地に定着する工作物のうち屋根及び柱若しくは壁を有するもの、観覧のための工作物又は地下若しくは高架の工作物に設けた事務所、店舗、興行場、倉庫その他これらに類する施設をいい、貯蔵槽その他これに類する施設を除く。

ウ 「収容物」とは、原則として柱、壁等の区画の中心線で囲まれた部分に収容されているものをいう。

(2) 林野火災

ア 「林野火災」とは、森林、原野又は牧野が燃損した火災をいう。

イ 「森林」とは、木竹が集団して生育している土地及びその土地の上にある立木竹と、これらの土地以外で木竹の集団的な生育に供される土地をいい、主として農地又は住宅地若しくはこれに準ずる土地として使用される土地及びこれらの上にある立木竹を除く。

ウ 「原野」とは、雑草、灌木類が自然に生育している土地で人が利用しないものをいう。

エ 「牧野」とは、主として家畜の放牧又は家畜の飼料若しくは敷料の採取の目的に供される土地（耕地の目的に供される土地を除く。）をいう。

(3) 車両火災

「車両火災」とは、次に区分する自動車車両、鉄道車両及び被けん引車又はこれらの積載物が焼損した火災をいう。

ア 「自動車車両」とは、イの鉄道車両以外の車両で、原動機によって運行することができる車両をいう。

イ 「鉄道車両」とは、鉄道事業法（昭和61年法律第92号）における旅客、貨物の運送を行うための車両又はこれに類する車両をいう。

(4) 船舶火災

ア 「船舶火災」とは、船舶又はその積載物が燃損した火災をいう。

イ 「船舶」とは、独行機能を有する帆船、汽船及び端舟並びに独行機能を有しない住居船、倉庫船、はしけ等をいう。

(5) 航空機火災

ア 「航空機火災」とは、航空機又はその積載物が燃損した火災をいう。

イ 「航空機」とは、人が乗って航空の用に供することができる飛行機、回転翼航空機、滑空機、飛行船等の機器をいう。

(6) その他火災

「その他火災」とは、(1) から (5) までに掲げる火災以外の火災（空地、田畑、道路、河川敷、ごみ集積場、屋外物品集積場、軌道敷、電柱類等の火災）をいう。

3. 爆 発

(1) 「爆発」とは、人の意図に反して発生し又は拡大した爆発現象をいう。

(2) 「爆発現象」とは、化学的变化による爆発の一つの形態であり、急速に進行する化学反応によって多量のガスと熱とを発生し、爆鳴・火炎及び破壊作用を伴う現象をいう。

4. 火災損害

(1) 「火災損害」とは、火災によって受けた直接的な損害をいい、消火のために要した経費、焼跡整理費、火災のための休業による損失等の間接的な損害を除く。

(2) 火災損害は、焼き損害、消火損害、爆発損害又は人的損害（火災による死者及び負傷者）に区分する。

(ア) 「焼き損害」とは、火災によって焼けた物及び熱によって破損した物等の損害をいう。

(イ) 「消火損害」とは、消火活動によって受けた水損、破乱、汚損等の損害をいう。

(ウ) 「爆発損害」とは、爆発現象の破壊作用により受けた前記(ア)(イ)以外の損害をいう。

5. 焼損の程度

一の建物の焼損の程度の区分の基準は、次のとおりである。

ア 全 焼

建物の焼き損害額が火災前の建物の評価額の70パーセント以上のもの、又はこれ未満であっても残存部分に補修を加えて再使用できないものをいう。

イ 半 焼

建物の焼き損害額が火災前の建物の評価額の20パーセント以上のもので、全焼に該当しないものをいう。

ウ 部 分 焼

建物の焼き損害額が火災前の建物の評価額の20パーセント未満のもの又は建物の収容物のみ焼損したもので、ぼやに該当しないもの。

エ ぼ や

建物の焼き損害額が火災前の建物の評価額の10パーセント未満でありかつ焼損床面積が1平方メートル未満のもの、建物の焼き損害額が火災前の建物の評価額の10パーセント未満であり焼損表面積が1平方メートル未満のもの、又は収容物のみ焼損したものをいう。

6. り災世帯数

り災世帯については、り災の程度により、次のとおり区分する。

ア 全 損

建物（収容物を含む。以下半損、小損において同じ。）の火災損害額が、り災前の建物の評価額の70パーセント以上のものをいう。

イ 半 損

建物の火災損害額が、り災前の建物の評価額の20パーセント以上で、全損に該当しないものをいう。

ウ 小 損

建物の火災損害額が、り災前の建物の評価額の20パーセント未満のものをいう。

7. 死者及び負傷者

ア 「死者」又は「負傷者」とは、火災現場において火災に直接起因して死亡した者（病死者を除く。）又は負傷した者をいう。この場合消防吏員及び消防団員については、火災を覚知した時より現場を引き揚げる時までの間に死亡した者又は負傷した者をそれぞれ死者又は負傷者とする。

イ 火災により負傷した後48時間以内に死亡した者は、火災による死者とする。

6-2 火災発生状況と前年との比較

	単位	令和2年 A	令和元年 B	過去10力年 平均 C	増 減 A - B	対 前 年 増 減 率 (A-B)/B × 100(%)
出 火 件 数	件	689 (0)	662 (0)	694	27	4.1%
建物火災		324	343	367	△ 19	△5.5%
林野火災		56	61	60	△ 5	△8.2%
車両火災		67	56	73	11	19.6%
船舶火災		0	0	1	0	-
航空機火災		0	0	0	0	-
その他火災		242 (0)	202 (0)	193	40	19.8%
焼 損 棟 数	棟	520	550	589	△ 30	△5.5%
全 焼		181	192	188	△ 11	△5.7%
半 焼		30	29	43	1	3.4%
部 分 焼		160	149	178	11	7.4%
ぼ や		149	180	180	△ 31	△17.2%
り 災 世 帯 数	世帯	291	284	323	7	2.5%
全 損		95	84	100	11	13.1%
半 損		19	20	22	△ 1	△5.0%
小 損		177	180	200	△ 3	△1.7%
り 災 人 員	人	657	635	754	22	3.5%
死 者		28	21	32	7	33.3%
負 傷 者		110	108	113	2	1.9%
損 害 額	千円	1,311,064	1,122,670	1,413,668	188,394	16.8%
建 物		1,209,168	1,051,581	1,262,092	157,587	15.0%
林 野		561	760	2,456	△ 199	△26.2%
車 両		63,097	57,069	67,309	6,028	10.6%
船 舶		0	0	41,386	0	-
航 空 機		0	0	0	0	-
そ の 他		37,947	13,260	30,372	24,687	186.2%
爆 発		291	0	10,053	291	-
建物焼損床面積	m ²	27,380	19,324	24,011	8,056	41.7%
建物焼損表面積	m ²	1,358	1,515	1,689	△ 157	△10.4%
林野焼損面積	a	761	925	2,140	△ 164	△17.7%
出 火 率	%	3.62	3.46	3.60	0.16	4.6%

(注1) 過去10年とは、最新年を含め直近の10年間。

(注2) ()内の数字は爆発現象のみの火災件数で内数。

(注3) 焼損表面積とは、焼損が立体的に及ばず、部分的に焼損した場合の面積である。

(注4) 出火率とは、人口1万人当たりの出火件数をいう。

6-3 月別火災発生状況(令和2年中)

	火災件数						焼損棟数			焼損面積			死傷者			り災世帯数			損害額(千円)								
	合計	建物	林野	車両	船舶	その他	全	半	部分	建物(m ²)	林野	死者	負傷者	全	半	小	り災	人員	建物	林	車両	船舶	航空機	その他	爆発	合計	
																											床面積
1月	48	27	2	4		15	14	3	11	20	1,914	51	8	2	14	7	3	20	77	89,779	81,513	18,266	4,576		5,076		109,431
2月	62	28	4	5		25	15	2	12	18	1,837	89	46	4	14	11	1	14	66	75,031	61,671	13,360	4,187		663		79,871
3月	72	25	11	5		31	9	1	10	8	2,173	20	180	3	22	5	12	44	45,949	34,503	11,446	8,981		369		55,363	
4月	82	34	11	4		33	33	3	13	11	3,524	54	57	3	7	14	1	64	218,554	195,169	23,385	1,009		1,213		220,806	
5月	80	35	6	10		29	29	5	20	15	4,250	202	74	3	10	12	1	71	105,627	84,628	20,999	5,111		7,571		118,386	
6月	57	24	4	9		20	9	3	12	13	1,455	33	26	3	6	1	9	30	83,001	54,435	28,566	13,723		17,978		114,702	
7月	26	18	4	4		4	6	1	4	9	1,136	4	4	7	4	8	22	22,334	11,704	10,630	1,383		160	291	24,194		
8月	48	17	2	6		23	3	3	7	11	246	44	87	5	2	5	14	42	17,708	16,044	1,664	15,008		61		33,578	
9月	51	23	3	5		20	10	1	12	6	2,209	20	111	1	6	4	1	18	32,867	16,745	16,122	1,721		837		35,425	
10月	56	28	1	7		20	19	3	13	10	1,454	278	3	5	8	2	10	42	142,482	123,452	19,030	1,180		824		144,486	
11月	40	21	6	3		10	8	1	10	14	627	55	35	1	2	2	16	42	25,061	15,934	9,127	3,261		723		29,208	
12月	67	44	6	5		12	26	4	36	14	6,555	508	137	5	12	20	2	139	340,775	217,036	123,739	2,357		2,482		345,614	
2年	689	324	56	67		242	181	30	160	149	27,380	1,358	761	28	110	95	177	657	1,209,168	912,834	296,334	63,097		37,947	291	1,311,064	
元年	662	343	61	56		202	192	29	149	180	19,324	1,515	925	21	108	84	20	635	1,051,581	827,126	224,455	57,069		13,260		1,122,670	
30年	751	369	70	76	1	235	230	46	182	187	27,957	1,808	1,582	28	143	119	22	735	1,333,334	936,996	396,338	42,831	243	63,481	120	1,442,450	
29年	758	391	57	83	1	226	184	61	173	200	21,400	2,318	715	42	125	87	31	776	952,887	712,838	240,049	89,454	396,732	21,246	78,304	1,539,812	
28年	601	331	41	55	1	173	169	33	171	187	20,388	1,468	457	32	90	91	19	770	1,144,120	773,729	370,391	38,495	633	30,301	507	1,215,438	
						(2)								(5)			(1)	(1)							(266)	(266)	

(注) ()内の数字は、爆発現象のみの火災件数(内数)

6-3 月別発生状況(続き)

	1月	2月	3月	4月	5月	6月	7月	8月	9月	10月	11月	12月
令和2年	48	62	72	82	80	57	26	48	51	56	40	67
令和元年	61	59	54	75	90	62	34	41	48	45	50	43
過去10年平均	60	70	79	82	72	51	40	59	40	46	43	52

6-4 過去10年の出火件数

	計	建 物	林 野	車 両	船 舶	そ の 他
平成23年	763	405	102	87	2	167
平成24年	680	402	43	82	1	152
平成25年	755	373	85	77	3	217
平成26年	686	377	52	87	0	170
平成27年	599	354	30	62	3	150
平成28年	601	331	41	55	1	173
平成29年	758	391	57	83	1	226
平成30年	751	369	70	76	1	235
令和元年	662	343	61	56	0	202
令和2年	689	324	56	67	0	242
平 均	694	367	60	73	1	193

6-5 火災による死者の状況(令和2年中)

年齢	区 分 性 別		火 災 種 別				計
	男	女	建 物	林 野	車 両	そ の 他	
0歳～5歳							
6歳～19歳							
20歳～39歳	2 (1)		1 (1)		1		2 (1)
40歳～64歳	5	3	8				8
65歳以上	10	8	13			5	18
合 計	17 (1)	11	22 (1)		1	5	28 (1)

注 ()内の数字は放火自殺者

[過去10年間の比較]

年	23年	24年	25年	26年	27年	28年	29年	30年	元年	2年	平均
死 者	48	27	36	29	31	32	42	28	21	28	32
負 傷 者	140	100	114	98	99	90	125	143	108	110	113

6-6 出火原因別火災発生状況

区 分	令和2年(A)	令和元年(B)
たばこ	46 (6.7%)	50 (7.6%)
こんろ	28 (4.1%)	35 (5.3%)
かまど	0 (0.0%)	0 (0.0%)
風呂	1 (0.1%)	5 (0.8%)
かまど	2 (0.3%)	1 (0.2%)
焼却炉	8 (1.2%)	13 (2.0%)
ストーブ	18 (2.6%)	16 (2.4%)
こたつ	2 (0.3%)	1 (0.2%)
ボイラー	2 (0.3%)	1 (0.2%)
煙突・煙道	6 (0.9%)	4 (0.6%)
排気管	16 (2.3%)	15 (2.3%)
電気機器	17 (2.5%)	24 (3.6%)
電気装置	10 (1.5%)	8 (1.2%)
電灯電話等の配線	22 (3.2%)	20 (3.0%)
内燃機関	1 (0.1%)	3 (0.5%)
配線器具	12 (1.7%)	16 (2.4%)
火あそび	8 (1.2%)	9 (1.4%)
マッチ・ライター	9 (1.3%)	7 (1.1%)
たき火	113 (16.4%)	109 (16.5%)
溶接機・切断機	3 (0.4%)	3 (0.5%)
灯突の火花	8 (1.2%)	11 (1.7%)
衝突の火花	4 (0.6%)	4 (0.6%)
取灰	6 (0.9%)	3 (0.5%)
火入れ	107 (15.5%)	63 (9.5%)
放火	34 (4.9%)	30 (4.5%)
放火の疑い	7 (1.0%)	22 (3.3%)
交通機関内配線	5 (0.7%)	5 (0.8%)
その他	118 (17.1%)	119 (18.0%)
不明・調査中	76 (11.0%)	65 (9.8%)
合計	689	662

(注1) ()内は全体に占める割合

(注2) 四捨五入の関係で合計が100%にならない場合がある。

〔過去5年間の出火原因別順位〕

年次	順位	1	2	3	4	5
28年		放火	たき火	たばこ	火入れ	こんろ
29年		放火	たき火	火入れ	たばこ	こんろ
30年		火入れ	たき火	放火	たばこ	こんろ
元年		たき火	火入れ	放火	たばこ	こんろ
2年		たき火	火入れ	たばこ	放火	こんろ

※ 放火には、放火の疑いを含む。

6-8 消防本部別管内火災発生状況(令和2年中)

	火災件数										焼損棟数										焼損面積					死者				り災世帯数				り				損害額 (千円)							焼損船舶数 (隻)	出火率 (%)				
	合計	建物	林野	車両	船舶	航空機	その他	全焼	半焼	部分焼	ぼや	建物(m ²)	林野(a)	死者	負傷者	全損	半損	小損	り災人員	小計	建物	林野	車両	船舶	航空機	その他	焼発	合計																						
																													床面積	表面積	死傷者	建物	収造物																	
岡山市消防局	183	97	12	19			55	40	10	52	51	357	102	9	22	29	9	55	220	262,120	181,370	80,750																27,874					1,954		291,948		2.5			
倉敷市消防局	111	75	1	11			24	31	3	47	36	195	141	7	38	20	2	50	164	374,907	284,368	90,539																				3,829	291	385,228		2.2				
津山圏域消防組合消防本部	104	51	11	6			36	25	5	19	17	120	89	3	15	11	1	11	60	138,117	97,837	41,280																					24,012		169,661		7.0			
玉野市消防本部	16	4	2	2			8	2	1	4	6	37	4	3	3	3	10	27	27,153	24,709	2,444																						14		27,191		2.7			
笠原地区消防組合消防本部	81	22	8	5			46	21	4	7	11	32	104	4	8	5	1	10	36	80,872	72,989	7,883																						1,470		85,853		9.9		
井原地区消防組合消防本部	25	13	2	2			8	13		5	2	102	85	7	8	8	6	31	46,063	36,891	9,172																						23		46,777		4.6			
総社市消防本部	23	9	3	3			8	4		1	7	744	29	2	2	2	5	18	16,782	15,037	1,725																						24		16,966		3.3			
高梁市消防本部	13	7	3	3				8	2	2	1	2,109	4	28	1	4	1	11	51,739	39,988	11,751																							37		52,098		4.3		
新見市消防本部	18	5	4	2			7	6		7	2	1,282	66	2	3	3	6	18	23,001	20,691	2,310																								94		23,299		6.2	
東備消防組合消防本部	27	10	1	8			8	12	2	1	5	952	23	8	2	4	5	15	44,199	31,711	12,488																								50		59,102		5.6	
真庭市消防本部	27	9	2	1			15	8	2	6	2	1,087	280	28	1	2	10	21	75,013	57,044	17,969																								5,075		81,541		5.9	
美作市消防本部	21	6	4	4			7	5		2	1	428	28	3	3	1	5	10,187	5,422	4,765																										76		11,016		7.3
赤鷲消防組合消防本部	30	9	3				18	4		4	4	670	2	49	2	2	4	12	35,543	30,422	5,121																								54		35,597		6.8	
瀬戸内市消防本部	10	7		1			2	2	1	3	4	288	4		1	1	4	19	22,492	14,355	8,137																									1,235		24,727		2.7
県計	689	324	56	67			242	181	30	160	149	1,358	761	28	110	95	19	177	657	1,209,168	912,834	296,334																								37,947	291	1,311,064		3.6

6-9 市町村別火災発生状況(令和2年中)

区分	火災件数										焼損棟数										焼損面積				死者				り災世帯数				損書額(千円)							出火率(%)
	合計	建物	林野	車両	船舶	航空機	その他	全焼	半焼	部分焼	ぼや	建物(m ²)		林野(a)	死者	負傷者	全損	半損	小損	り災人員	建物	取寄物	林野	車両	船舶	航空機	その他	爆発	合計											
												床面積	裏面積																	死傷者	全損	半損	小損	建物	取寄物	林野	車両	船舶	航空機	
岡山市	165	92	8	17			48	36	9	48	51	6,135	255	35	8	21	28	8	53	206	249,542	178,257	71,285		11,679				1,927	263,148	2.3									
倉敷市	103	71	1	10			21	30	3	45	35	5,989	190	120	6	36	19	2	49	158	341,882	251,518	90,374		6,136				3,828	352,148	2.1									
津山市	63	32	6	2			23	15	4	14	11	1,299	119	62	3	7	5	1	8	34	66,718	51,810	14,908	30	548			23,018	90,314	6.3										
玉野市	16	4	2	2			8	2	1	4	6	256	37	4	3	3	3	10	27	27	21,133	24,709	2,444		24			14	27,191	2.7										
笠岡市	47	10	5	3			29	13	3	4	3	1,768		8	2	4	4	1	6	18	71,353	65,221	6,132	4	629			1,250	73,236	9.8										
井原市	18	9	1	2			6	10	5	1	1,677	101	84		6	7	5	28	28	28	43,715	34,723	8,992	197	494			20	44,426	4.5										
総社市	23	9	3	3			8	4	1	7	744	9	29	2	2	2	2	5	18	18	16,782	15,037	1,725		180			24	16,966	3.3										
高梁市	13	7	3	3				8	2	2	2,109	4	28		1	4	1	1	11	11	51,739	39,988	11,751	26	296			37	52,098	4.3										
新見市	18	5	4	2			7	6	7	2	1,282	25	66		2	3	3	6	18	18	23,001	20,691	2,310	71	133			94	23,299	6.2										
備前市	21	7	1	8			5	10	2	3	929	12	8	2	4	4	1	2	11	11	43,301	31,458	11,843		14,880				58,181	6.1										
瀬戸内市	10	7		1			2	2	1	3	4	288	4		1	1	1	4	19	19	22,492	14,355	8,137		1,000			1,235	24,727	2.7										
赤磐市	30	9	3				18	4	4	4	670	2	49		2	2	2	4	12	12	35,543	30,422	5,121					54	35,597	6.8										
真庭市	26	9	2	1			14	8	2	6	2	1,087	280	28	1	2	1	4	10	21	75,013	57,044	17,969	77	1,376			5,075	81,541	5.8										
美作市	20	6	4	3			7	5	2	1	428	168	28		3	3	1	1	5	5	10,187	5,422	4,765	156	597			76	11,016	7.3										
浅口市	26	10	2	1			13	5	1	3	5	347	8	20	1	3	1	3	13	13	35,792	35,105	687		2,850			204	36,846	7.6										
市計	599	287	45	58			209	158	28	148	136	25,018	1,214	569	25	97	85	18	167	599	1,114,203	855,760	258,443	561	40,822			36,857	1,192,734	3.3										
和気町	6	3					3	2	1	2	23	11					1	2	4	4	898	253	645		33			50	981	4.3										
早島町	3	1		1			1			1				2							33	33			65				98	2.4										
里庄町	13	5	1	1			6	4	2	3	341	29	95		2	3	1	2	11	11	6,709	5,480	1,229		28			16	6,753	11.6										
矢掛町	7	4	1				2	3	2	1	163	1	1	1	1	1	1	1	3	3	2,348	2,168	180					3	2,351	4.9										
新庄村	1						1																								10.9									
鏡野町	12	7	1	2			2	5		3	824	1	3		3	3	3	1	13	13	48,376	40,669	8,707		1,193			3	50,572	9.3										
勝央町	5	2	1	1			1	1	1	1	19		2		1						531	144	387		81				612	4.5										
奈義町	3	2	1						2	1	45		8		1						6,945	1,407	5,538					96	7,041	5.1										
西粟倉村	1			1																										6.9										
久米南町	6	2					4	2	1	1	251				1	1	1	1	8	8	8,679	2,495	6,184					31	8,710	12.5										
美咲町	15	6	2	1			6	2	1	1	283		14		2	2	2		3	3	6,868	1,312	5,556		4,680			864	12,412	10.7										
吉備中央町	18	5	4	2			7	4	1	4	413	102	67		1	1	1	1	14	14	12,578	3,113	9,465		16,195			27	28,800	16.1										
町村計	90	37	11	9			33	23	2	12	13	2,362	144	192	3	13	10	1	10	68	94,985	57,074	37,891		22,275			1,090	118,330	7.9										
県計	689	324	56	67			242	181	30	160	149	27,380	1,368	761	28	110	95	19	177	657	1,209,188	912,834	296,334	561	63,097			37,947	1,311,064	3.6										

6-10 火災による死者の発生経過（令和2年中）

月	出火日時	出火場所	火災種別	出火原因	出火箇所	死者の発生した建物			火元建物 焼損程度	火元建物 焼損 床面積 (㎡)	火元建物 焼損 表面積 (㎡)	死者の 性別	死者の 年齢 (歳)	同一 建物内 にいた 死者の 数 (人)	同一 建物内 での負 傷者数 (人)	死 因
						用途別	構造及び 階・層	り災前 延面積 (㎡)								
1	1月15日 13時35分	岡山市	建物火災	コード	一般倉庫	納屋	木造建築物 地上2階	87	全焼	87	-	女	87	-	-	火傷
	1月19日 12時42分	岡山市	その他の火災	ハンドトーチ	敷地内	-	-	-	-	-	-	男	71	-	-	火傷
2	2月5日 4時00分	総社市	建物火災	不明	不明	住宅	木造建築物 地上2階	423	全焼	366	-	男	86	1	-	火傷
	2月8日 12時15分	岡山市	建物火災	不明	居室	住宅	木造建築物 地上2階	84	全焼	84	-	男	27	-	-	自殺
	2月17日 11時00分	倉敷市	建物火災	石油・ガソリンス トープ(開放式)	居室	住宅	その他 地上1階	97	全焼	97	-	男	92	-	-	火傷
	3月4日 9時10分	津山市	建物火災	不明	居室	住宅	準耐火建築物 (非木造) 地上2階	140	全焼	140	-	女	63	-	-	火傷
3	3月6日 3時30分	吉備中央町	建物火災	不明	居室	工場、作業場	木造建築物 地上2階	444	全焼	247	-	男	61	-	-	火傷
	3月13日 2時10分	倉敷市	建物火災	不明	居室	共同住宅	耐火建築物 地上4階	1480	部分焼	52	-	男	71	-	4	火傷
	4月14日 0時10分	浅口市	建物火災	たばこ	居室	住宅	木造建築物 地上1階	141	全焼	141	-	男	72	-	-	不明
4	4月15日 23時20分	備前市	建物火災	電気ストーブ・火鉢 (開放式)	居室	住宅	木造建築物 地上1階	69	全焼	69	-	女	66	-	-	火傷
	4月19日 20時45分	備前市	建物火災	プラグ	居室	住宅	木造建築物 地上2階	165	全焼	165	-	男	55	-	1	火傷
	5月3日 2時10分	岡山市	建物火災	不明	居室	住宅	木造建築物 地上2階	313	全焼	299	-	男	88	-	-	火傷
5	5月3日 4時00分	岡山市	車両火災	車体等の衝撃火花	その他	-	-	-	-	-	-	男	27	-	-	火傷
	5月22日 7時45分	倉敷市	建物火災	不明	台所	住宅	その他 地上2階	130	全焼	130	-	女	90	-	-	火傷
	6月5日 17時50分	笠岡市	建物火災	不明	居室	店舗、待合	準耐火建築物 (非木造) 地上3階	117	部分焼	34	-	女	50	-	-	火傷
6	6月7日 19時00分	真庭市	建物火災	たばこ	居室	住宅	木造建築物 地上3階	505	半焼	216	-	男	59	-	-	一酸化炭素中毒・窒息
	6月20日 20時40分	津山市	建物火災	不明	台所	住宅	木造建築物 地上1階	130	全焼	130	-	男	55	-	-	一酸化炭素中毒・窒息
	9月16日 14時00分	笠岡市	その他の火災	枯れ草焼き	田畑	-	-	-	-	-	-	男	84	-	-	火傷
10	10月12日 11時00分	里庄町	その他の火災	枯れ草焼き	その他	-	-	-	-	-	-	女	76	-	-	火傷
	10月13日 12時40分	津山市	その他の火災	火のついたゴミ	その他	-	-	-	-	-	-	女	82	-	-	火傷
	10月18日 23時30分	倉敷市	建物火災	不明	居室	住宅	木造建築物 地上2階	78	全焼	78	-	男	76	-	-	火傷
11	11月1日 14時20分	岡山市	その他の火災	その他の裸火(器 に入っていないもの)	田畑	-	-	-	-	-	-	男	87	-	-	火傷
12	12月1日 2時15分	岡山市	建物火災	不明	居室	共同住宅	木造建築物 地上2階	382	全焼	382	-	男	86	1	-	火傷
	12月6日 7時10分	里庄町	建物火災	不明	居室	住宅	木造建築物 地上2階	245	全焼	205	21	女	93	-	-	火傷
	12月11日 14時40分	倉敷市	建物火災	不明	居室	住宅	その他 地上2階	116	全焼	116	-	女	88	1	-	火傷
												女	67	1	-	火傷

6-11 主な火災（令和2年中）

（損害額5千万円以上、焼損面積10ha以上、死者2人以上、複数市町村に延焼のいずれか）

火災種別	出火日時	出火場所	損害額(千円)	面積(m ²) ただし 林野は(a)	死者	負傷者	出火原因	延焼による 焼損棟数	り災世帯	り災人員	その他
建物火災	2月5日 4時00分	総社市	4,891	366	2	0	不明	1	2	5	住宅
建物火災	10月16日 13時30分	笠岡市	53,849	422	0	0	風呂かまど	5	5	9	住宅
建物火災	10月25日 1時35分	真庭市	51,146	244	0	0	揚げかす	1	0	0	置場
建物火災	12月1日 2時15分	岡山市	15,609	443	2	0	不明	2	10	17	共同住宅
建物火災	12月3日 16時00分	倉敷市	161,199	3,054	0	2	消し炭薪	1	0	0	作業場
建物火災	12月11日 14時40分	倉敷市	3,009	129	2	0	不明	4	5	15	住宅

※ 建物火災の面積は、焼損床面積(延焼含む)であり焼損表面積を含まない

7 自然災害の実態

7-1 令和2年災害発生状況

区分	災害発生日時		洪水	大雨・洪水	大雨・洪水	令和2年7月豪雨	台風10号	洪水	暴風・大雪	地すべり	地すべり	計	
			2020/4/13	2020/6/13~2020/6/14	2020/6/18	2020/7/3~2020/7/31	2020/9/4~2020/9/7	2020/10/22	2020/12/30	2018/7/7~2020/9/1	2018/9/9~2020/9/1		
人的被害	死者	人	0	0	0	0	0	0	0	0	0	0	
	行方不明者	人	0	0	0	0	0	0	0	0	0	0	
	負傷者	重傷	人	0	0	0	0	0	0	0	0	0	0
		軽傷	人	0	0	0	0	1	0	1	0	0	2
住家被害	全壊	棟	0	0	0	0	0	0	0	0	0	0	
		世帯	0	0	0	0	0	0	0	0	0	0	
		人	0	0	0	0	0	0	0	0	0	0	
	半壊	棟	0	0	0	1	0	0	0	0	0	0	1
		世帯	0	0	0	1	0	0	0	0	0	0	1
		人	0	0	0	4	0	0	0	0	0	0	4
	一部破損	棟	0	0	0	0	6	0	1	0	0	0	7
		世帯	0	0	0	0	6	0	1	0	0	0	7
		人	0	0	0	0	10	0	2	0	0	0	12
	床上浸水	棟	0	0	0	0	0	0	0	0	0	0	0
		世帯	0	0	0	0	0	0	0	0	0	0	0
		人	0	0	0	0	0	0	0	0	0	0	0
	床下浸水	棟	0	0	0	16	0	0	0	0	0	0	16
		世帯	0	0	0	15	0	0	0	0	0	0	15
		人	0	0	0	22	0	0	0	0	0	0	22
	非住家	公共建物	棟	0	0	0	0	0	0	0	0	0	0
その他		棟	0	0	0	0	2	0	0	0	0	2	
その他	田	流出・埋没	ha	0	0	0.0912	0	0	0	0	0	0	
		冠水	ha	0	0	0	0	0	0	0	0	0	
	畑	流出・埋没	ha	0	0	0	0.0009	0	0	0	0	0	
		冠水	ha	0	0	0	0	0	0	0	0	0	
	学校	箇所	0	0	0	4	1	0	0	0	0	5	
	病院	箇所	0	0	0	0	0	0	0	0	0	0	
	道路	箇所	21	21	33	161	0	0	1	1	1	239	
	橋りょう	箇所	0	0	0	0	0	0	0	0	0	0	
	河川	箇所	2	3	1	81	0	0	0	0	0	87	
	港湾	箇所	0	0	0	0	0	0	0	0	0	0	
	砂防	箇所	0	0	0	8	0	0	0	0	0	8	
	清掃施設	箇所	0	0	0	0	0	0	0	0	0	0	
	がけ崩れ	箇所	0	0	0	56	0	0	0	0	0	56	
	鉄道不通	箇所	0	0	0	0	0	0	0	0	0	0	
	被害船舶	隻	0	0	0	0	0	0	0	0	0	0	
	水道	戸	0	0	0	0	0	0	0	0	0	0	
	その他	電話	回線	0	0	0	0	0	0	0	0	0	0
電気		戸	0	0	0	0	0	0	5,460	0	0	5,460	
ガス		戸	0	0	0	0	0	0	0	0	0	0	
ブロック塀等		箇所	0	0	0	0	0	0	0	0	0	0	
火災発生	建物	件	0	0	0	0	0	0	0	0	0	0	
	危険物	件	0	0	0	0	0	0	0	0	0	0	
	その他	件	0	0	0	0	0	0	0	0	0	0	
※り災世帯数	世帯	0	0	0	1	0	0	0	0	0	0	1	
り災者数	人	0	0	0	4	0	0	0	0	0	0	4	
公立文教施設	千円	0	0	0	39,810	2,000	0	0	0	0	41,810		
農林水産業施設	千円	5,407	38,242	14,463	324,318	84,714	1,375	0	0	0	468,519		
公共土木施設	千円	11,150	32,000	30,814	1,559,548	0	0	0	77,064	57,302	1,767,878		
その他の公共施設	千円	0	0	0	54,507	0	0	0	0	0	54,507		
小計	千円	16,557	70,242	45,277	1,978,183	86,714	1,375	0	77,064	57,302	2,332,714		
公共施設被害市町村数	団体	1	3	2	18	2	1	0	1	1	29		
その他	農産被害	千円	12,458	0	0	85	0	0	0	0	0	12,543	
	林産被害	千円	0	0	0	0	0	0	0	0	0	0	
	畜産被害	千円	0	0	0	0	0	0	0	0	0	0	
	水産被害	千円	0	0	0	0	0	0	0	0	0	0	
	商工被害	千円	0	0	0	0	0	0	0	0	0	0	
	その他	千円	0	0	0	8,288	0	0	0	0	0	8,288	
被害総額	千円	29,015	70,242	45,277	1,986,556	86,714	1,375	0	77,064	57,302	2,353,545		
都道府県災害対策本部	設置		0	0	0	0	0	0	0	0	0		
	解散		0	0	0	0	0	0	0	0	0		
災害対策本部設置回数		0	0	0	12	0	0	0	0	0	0	12	
災害救助法適用回数		0	0	0	0	0	0	0	0	0	0	0	
消防職員出動延人数		0	0	0	54	0	0	29	0	0	0	83	
消防団員出動延人数		0	0	9	436	38	0	0	0	0	0	483	
ボランティア延人数		0	0	0	0	0	0	0	0	0	0	0	

7-2 防災体制配備状況

令和2年度 防災配備の記録

○注意体制 ◎警戒体制 ●特別警戒体制 ★非常体制
 ※地域事務所に注意報が出たため県民局が注意体制をとった
 ☆地域事務所に警報が出たため県民局が警戒体制をとった

体制回数	配備日	曜日	気象台からの予警報と発令時間			配備体制	県民局・地域事務所の配備状況										
			予警報の種類	発令	解除		備前	東備	備中	井笠	高梁	新見	美作	真庭	勝英		
1	4月13日	月	洪水注意報	2:17		注意体制	○		○	○	○						
			大雨・洪水注意報	4:31	23:00								○	○			
2	5月16日	土	大雨・洪水注意報	11:50	15:30	注意体制			※			○	○	○			
3	6月12日	金	大雨注意報	13:20		注意体制							○			○	
			大雨注意報	15:23	19:20		○	○									
4	6月13日	土	大雨・洪水注意報	7:20		警戒体制			○			○	○	○	○		
			洪水警報	10:42					◎			◎					
			大雨・洪水注意報	13:15			○				○						
			大雨・洪水注意報	14:21				○									
			大雨警報	14:40									◎	◎			
			大雨警報	15:50			◎										
		6月14日	日	大雨・洪水注意報	22:50		注意体制	○	○	○		○	○	○	○	○	
	大雨警報			3:13	9:10	警戒体制	◎		◎	◎		◎	◎				
	大雨注意報			9:10		注意体制	○		○	○		○	○				
	大雨警報			16:20	20:01	警戒体制	◎		◎	○	◎	◎	◎				
			大雨注意報	20:01	22:31	注意体制(解)											
5	6月18日	木	大雨・洪水注意報	15:35		注意体制	○	○	○	○	○	○	○	○			
			大雨警報	22:15		警戒体制			◎	◎							
	6月19日	金	大雨警報	1:19	7:06	警戒体制	◎										
			大雨注意報	7:06	10:35	注意体制(解)											
6	6月28日	日	大雨注意報	19:12	20:08	注意体制	○										
7	7月6日	月	大雨・洪水注意報	4:24		注意体制	○		○		○	○	○	○			
			大雨注意報	11:10				○						○			
			大雨警報	18:30	10:17	警戒体制	◎		◎	◎	◎		◎	◎			
	7月7日	火	大雨注意報	10:17		注意体制	○	○	○	○	○	○	○	○			
			大雨警報	18:15		警戒体制			◎	◎							
			大雨・洪水警報	21:45	9:15		◎	◎		◎	◎	◎	◎				
	7月8日	水	大雨注意報	9:15	11:05	注意体制(解)											
8	7月8日	水	大雨注意報	19:13	23:24	注意体制			※			○					
9	7月9日	木	大雨注意報	9:42		注意体制			○	○							
			大雨注意報	21:12			○			○	○	○	○				
	7月11日	土	大雨注意報	0:27										○			
			大雨警報	4:06		警戒体制			◎	◎	◎	◎	◎				
			大雨警報	5:01										◎			
			大雨注意報	10:55	21:18	注意体制(解)											
10	7月13日	月	大雨注意報	15:24		注意体制	○		○	○	○	○	○	○			
			大雨・洪水注意報	20:30											○		
			大雨警報	21:40	16:37		警戒体制	◎	○	◎	◎	◎	◎	◎	◎		
		7月14日	火		7:45	12:00	特別警戒体制	●	●	●	●	●	●	●	●		
	7月15日	水	大雨・洪水注意報		8:10	注意体制(解)											
11	7月15日	水	大雨注意報	15:15	23:51	注意体制	○	○	○	○							
12	7月25日	土	大雨・洪水注意報	1:47	4:15	注意体制			○	○							
13	7月29日	水	大雨・洪水注意報	13:41		警戒体制			○	○							
			洪水警報	14:03	18:20				◎								
			大雨注意報	14:37	18:20		○										

令和2年度 防災配備の記録

○注意体制 ◎警戒体制 ●特別警戒体制 ★非常体制
 ※地域事務所に注意報が出たため県民局が注意体制をとった
 ☆地域事務所に警報が出たため県民局が警戒体制をとった

体制回数	配備日	曜日	気象台からの予警報と発令時間			配備体制	県民局・地域事務所の配備状況								
			予警報の種類	発令	解除		備前	東備	備中	井笠	高梁	新見	美作	真庭	勝英
14	7月30日	木	大雨注意報	14:40		注意体制	○						○	○	
			大雨・洪水注意報	15:33				○							
			大雨・洪水注意報	16:06					○						
			大雨警報	16:15		警戒体制	◎		◎						
			大雨注意報	16:27					○	○					
			大雨警報	17:40					◎						
			大雨警報	17:54	18:48					◎					
	大雨・洪水注意報	18:48		注意体制(解)											
大雨・洪水注意報		0:30													
15	7月31日	金	大雨・洪水注意報	15:36		注意体制	○								
			大雨警報	15:46			◎		○						
			洪水警報	18:33	19:12	警戒体制			◎						
			洪水注意報	19:12	21:09		注意体制(解)								
16	8月1日	土	大雨・洪水注意報	17:59		注意体制		○		○	○	○			
			大雨・洪水注意報	19:37	21:35							○		○	
17	8月2日	日	大雨・洪水注意報	17:24	20:30	注意体制						○	○	○	
18	8月11日	火	大雨・洪水注意報	17:01	18:51	注意体制						○	○	○	
19	8月12日	水	大雨・洪水注意報	15:12	17:34	注意体制			○	○					
20	8月21日	金	大雨・洪水注意報	14:42	17:35	注意体制						○		○	
21	8月22日	土	洪水注意報	17:48	19:10	注意体制	○	○							
22	8月23日	日	大雨・洪水注意報	12:34	14:19	注意体制						○		○	
23	8月23日	日	大雨・洪水注意報	17:24	20:01	注意体制	○		○	○					
24	8月29日	土	大雨・洪水注意報	15:54		注意体制						○		○	
			大雨・洪水注意報	18:24	21:06				○		○	○			
25	8月30日	日	大雨・洪水注意報	11:57		注意体制			○		○	○	○		
			大雨・洪水注意報	15:12	17:28		○		○						
26	9月4日	金	洪水注意報	13:35		注意体制						○		○	
			大雨注意報	16:20									○		
			大雨警報	16:58		警戒体制						◎	◎		
			大雨・洪水注意報	18:07					○	○	○				
			警報解除	20:42		注意体制(解)									
			注意報解除		21:55										
27	9月5日	土	大雨・洪水注意報	16:54		注意体制						○		○	
			大雨警報	17:16								◎		◎	
	大雨・洪水注意報	17:44		警戒体制							○				
警報解除	0:52		注意体制(解)												
9月6日	日	注意報解除		2:20											
28	9月6日	日	大雨注意報	12:18		注意体制						○		○	
			大雨・洪水注意報	23:33					○						
29	9月7日	月	大雨注意報	0:25	16:08	注意体制	○	○							
29	9月18日	金	大雨注意報	4:30	10:20	注意体制						○	○		
30	9月25日	金	洪水注意報	6:46	11:43	注意体制			○						
31	9月26日	土	大雨注意報	14:33		注意体制						○			
	9月27日	日	大雨注意報	3:08	17:40								○		
32	10月22日	木	洪水注意報	19:53		注意体制	○		○	○					
			洪水注意報	20:41	22:45							○	○		
33	12月30日	水	暴風警報	12:50	16:25	警戒体制	◎	◎	◎	◎					
	12月31日	木	大雪警報	16:25	14:45	注意体制	○		○		○	○	○		

年度	月日・種別	災害（派遣）場所	派遣部隊・人員	活動内容
S47	7.14 7月豪雨	津山市、高梁市、 北房町、成羽町、 備中町、哲多町、 哲西町、勝北町、 久米町	自衛隊員 227名 ヘリコプター 2機	孤立者救助、救援物資の輸 送、災害復旧活動
S48	8.10 林野火災	浅口郡寄島町	第13特科連隊 128名 ヘリコプター 1機	火災発生地域で下草刈り及 び防火帯の立木伐採
	49.1 異常乾燥による 渇水状態	勝田郡奈義町中島 東福元地区	第13特科連隊 4名 トレーラー給水車 2台	被災地に一日必要量2トン (午前、午後各1トン)を 給水運搬
	49.2.3 林野火災	玉野市田井	第13特科連隊 100名	火災発生地域で下草刈り及 び防火帯の立木伐採
S49	49.12.18 三菱石油、重油流出	倉敷市児島通生、 大室 高室地区海岸線他	第13師団 6,416名(延) (約1か月間)	海岸に漂着した流出油の回 収処理作業
	50.3.30 林野火災	岡山市及び玉野市 に係る貝殻山山系 現場	中部方面隊5機(ヘリ) 他39名(延)	林野火災に対する空中消火
S51	51.9.8～9.13 台風17号災害	東備地区他	第13師団 3,846名(延)	被災地住民の避難、救出救 助物資輸送、堤防決壊箇所 等の応急活動
	52.2.15 林野火災	邑久郡長船町	第13特科連隊 216名	下草刈り及び防火帯の立木 伐採
S53	53.4.9 林野火災	玉野市、倉敷市境 付近	第13特科連隊 200名	山火事消火活動
S54	54.11.22 患者空輸	浅口郡鴨方町	中部方面航空隊 中部方面ヘリコプター隊 1機	右腕切断患者を広島市まで 空輸
S56	56.7.13 局地的集中豪雨	真庭郡湯原町	第13特科連隊 人員 300名 車両 15台	道路等災害復旧活動
	57.3.13 患者空輸	岡山市	中部方面航空隊 中部方面ヘリコプター隊 1機	先天性全肺静脈還流異常症 の患者を大阪府まで空輸
S57	57.8.29 患者空輸	岡山市	中部方面航空隊 中部方面ヘリコプター隊 1機	先天性全肺静脈還流異常症 の患者を大阪府まで空輸

年度	月日・種別	災害（派遣）場所	派遣部隊・人員	活動内容
S 6 1	S61. 4. 8 林 野 火 災	和気郡日生町	第 13 特科連隊 192 名 車 両 28 台 中部方面航空隊ヘリ 6 機	林野火災に対する空中消火
S 6 3	S63. 11. 11 ~ 11. 13 林 野 火 災	笠岡市北木島町	第 13 師団 9 名 防府第 13 飛行隊 6 名 ヘリ 2 機 第 13 特科連隊 59 名 中部方面ヘリコプター隊 23 名 ヘリ 4 機 車 両 17 台	林野火災に対する空中消火
H 6	H6. 8. 8 林 野 火 災	笠岡市笠岡 (加入堂山)	第 13 特科連隊 46 名 中部方面航空隊ヘリ 5 機	林野火災に対する空中消火
	H6. 8. 11 林 野 火 災	玉野市渋川（王子が岳） 倉敷市唐琴、琴浦	第 13 特科連隊 20 名 中部方面航空隊ヘリ 3 機	林野火災に対する空中消火
H 7	H7. 8. 27 林 野 火 災	玉野市日比	第 13 特科連隊 20 名 中部方面航空隊ヘリ 2 機	林野火災に対する空中消火
H 1 0	H10. 10. 18~10. 26 台 風 1 0 号 災 害	建部町	第 13 特科連隊 21 名 給水トレーラー 3 台	給水支援
		柵原町	第 13 特科連隊 39 名 給水トレーラー 12 台	給水支援
H 1 2	H13. 3. 12~3. 27 採 石 場 崩 落 事 故	総社市下倉	第 13 特科隊 延 2, 359 名 車 両 延 603 台 ヘリコプター 延 6 機	人命救助
H 1 4	H14. 4. 3 林 野 火 災	総社市久米 (久米大池奥山林火災)	第 13 特科隊 36 名 車 両 8 台 中部方面航空隊ヘリ 2 機 第 13 飛行隊 2 機 第 13 後方支援隊 2 名 タンクローリー 1 台	林野火災に対する空中消火
	H15. 1. 31 上水道管漏水に伴う 給水支援	勝田郡勝北町	第 13 特科隊 18 名 車 両 3 台 給水トレーラー 3 台 除染装置 1 台 第 13 戦車中隊 4 名 車 両 1 台 給水トレーラー 1 台	上水道管漏水に伴う給水支援（5000 名）

年度	月日・種別	災害（派遣）場所	派遣部隊・人員	活動内容
H16	H16.9.3～9.6 台風第16号高潮災害に伴う防疫支援	倉敷市（玉島・児島地区）、玉野市（宇野・築港地区）	人員 延 736名 車両 延 207台 主派遣部隊 第13特科隊 第13戦車中隊 第13高射特科中隊 第13施設中隊 第349施設中隊 第13後方支援隊 化学防護小隊 主要車両 除染車 4台 中・大型車 26台 ダンプ 11台	高潮浸水地域の消毒、粗大ごみの積込・運搬 消毒面積 約69,000㎡ ごみ搬出量 約2,997トン
	H16.10.20～10.21 台風第23号土砂崩れに伴う人命救助活動	玉野市宇野	人員 111名 第13特科隊 第13戦車中隊 第13高射特科中隊 車両 21台	玉野市宇野における土砂崩れによる行方不明者の搜索
	H16.10.21 台風第23号災害に伴う給水支援	奈義町	第13特科連隊 4名 給水トレーラー 2台	給水支援
	H16.10.21～10.24 台風第23号災害に伴う給水支援	勝北町	第13特科連隊 延 30名 給水トレーラー 延 14台	給水支援
H17	H17.4.27 林野火災	玉野市田井	第13特科隊 ヘリコプター 3機	林野火災に対する空中消火及び空中消火支援（消化剤等の攪拌）
H21	H21.8.9～8.13 台風第9号災害に伴う人命救助、給水活動、防疫作業	美作市	第13特科隊 延べ人員 165名 延べ車両 55両	崖崩れによる行方不明者の搜索・救出、給水活動、防疫作業
H23	H23.8.9～8.12 林野火災	玉野市石島	第13特科隊 他 ヘリコプター 最大9機	林野火災に対する空中消火
H26	H27.1.15～1.19 鳥インフルエンザ発生に伴う災害派遣	笠岡市	第13特科隊 延べ人数 約400名 延べ車両 約50両	高病原性鳥インフルエンザに疑似患畜した採卵鶏の殺処分等

年度	月日・種別	災害（派遣）場所	派遣部隊・人員	活動内容
H30	H30.7.7~8.18 平成30年7月豪雨 に伴う災害派遣	岡山市、倉敷市、 井原市、総社市、 高梁市、新見市	第13特科隊 他 延べ人数 約30,000名	人命救助、行方不明者捜 索、給水支援、入浴支援、 物資輸送、防疫支援、瓦礫 等処理、宿泊支援等
R2	R2.12.11~R2.12.14 鳥インフルエンザ発 生に伴う災害派遣	美作市	第13特科隊 延べ人数 約1,500名	高病原性鳥インフルエンザ に疑似患畜した採卵鶏の殺 処分等

7-4 防災訓練実施状況

(1) 防災訓練実施状況（令和2年度）

水害特別防災訓練	<p>令和2年5月21日（木）出水期を前に風水害等災害に対する応急対応力の向上を図るため、市町村・防災関係機関と連携し、梅雨期の台風接近を想定した訓練を実施した。</p> <p>・参加人員 約360人</p>
図上防災訓練	<p>令和3年1月12日（火）南海トラフ地震の発生を想定して、県対策本部の応急対応能力の向上を図るため、各市町村・防災関係機関等と連携し、実施した。</p> <p>・参加人員 約330人</p>
総合防災訓練	<p>令和2年11月5日（木）県と各市町村・防災関係機関及び地域住民が一体となって、大規模地震発生時における避難、人命救助を主体とした応急対処等の訓練を行ったほか、物資物流体制強化のための実動訓練である物資オペレーション訓練も実施した。</p> <p>・参加人員 総合防災訓練・・・約860人 物資オペレーション訓練・・・約80人</p>
通信伝達訓練	<p>防災相互無線感度交換テスト・・・水島コンビナート地区の警察、消防及び各事業所を対象に防災相互無線設備の運用テストを実施した。（毎月10日）</p>
	<p>梅雨期に備えての通信テスト・・・全県民局・地域事務所・出先事務所・ダム、全市町村・消防本部、陸上自衛隊等の防災行政無線設置機関を対象に梅雨期に備えての操作習熟、設備点検を実施した。（5月12日・15日）</p>
	<p>非常通信訓練・・・風水害及び地震災害を想定し、市町村から内閣府まで被害状況を伝達する非常通信訓練を実施した。</p> <p>・実施日時：令和2年11月11日（水） 訓練参加機関：15機関</p>
原子力防災訓練	<p>令和2年11月9日（月）人形峠環境技術センターにおける核燃料物質（六フッ化ウラン）の漏えい事故を想定した訓練を上齋原オフサイトセンター等で実施した。</p> <p>・参加人数 約80人</p>

(2) 通信連絡体制・防災訓練の現況

区分	通信連絡体制（令和3年4月1日現在）													防災訓練（令和2年度中）										災害対策本部等の設置回数 （令和2年1/1～12/31）											
	住民に対する避難の指示等の伝達手段					時間外における市町村の情報連絡体制								訓練の目的（回数）																					
	a	b	c	d	e	f	g	h	i	j	k	l	m	n	o	p	q	r	風水害	土砂災害	地震・津波	コンビナート災害	大火災		林野火災	原子力災害	火山災害	その他	総合訓練（実動）	図上訓練	通信訓練	その他			
	無線（各戸受信）	無線（屋外同報）	無線協等通信	広報車	サイレン	半鐘	報道機関	自主防災組織	その他	宿日直職員	守衛室	民間委託警備員	消防機関	その他	受信者	自動転送	職員登庁後	その他	回数	回数	回数	回数	回数		回数	回数	回数	回数	回数	回数	回数	回数	回数	回数	回数
岡山市	1	1	1	1	1	1	1	1	1		1	1	1	1	1	1	1	7	3	6	6						10	2					9		
倉敷市	1	1	1	1	1	1	1	1	1		1	1	1	1	1	1	1	15	5	8	6		1				28	5	4				2		
津山市	1	1	1	1	1	1	1	1	1		1	1	1	1	1	1	1			1	1						2	2					4		
玉野市	1	1	1	1	1	1	1	1	1		1	1	1	1	1	1	1										2	2					4		
笠岡市	1	1	1	1	1	1	1	1	1		1	1	1	1	1	1	1	1			3						2	2							
井原市	1	1	1	1	1	1	1	1	1		1	1	1	1	1	1	1																	2	
総社市	1	1	1	1	1	1	1	1	1		1	1	1	1	1	1	1	1			1						2							1	
高梁市	1	1	1	1	1	1	1	1	1		1	1	1	1	1	1	1	1			1						2							1	
新見市	1	1	1	1	1	1	1	1	1		1	1	1	1	1	1	1	1			1						1							1	
備前市	1	1	1	1	1	1	1	1	1		1	1	1	1	1	1	1	1			1						1							1	
瀬戸内市	1	1	1	1	1	1	1	1	1		1	1	1	1	1	1	1	1										2							1
赤磐市	1	1	1	1	1	1	1	1	1		1	1	1	1	1	1	1	2									2	2						12	
真庭市	1	1	1	1	1	1	1	1	1		1	1	1	1	1	1	1	4			4						2	2						9	
美作市	1	1	1	1	1	1	1	1	1		1	1	1	1	1	1	1	6			5						1	3	2					1	
浅口市	1	1	1	1	1	1	1	1	1		1	1	1	1	1	1	1	2									2							1	
和气町	1	1	1	1	1	1	1	1	1		1	1	1	1	1	1	1																		
早島町	1	1	1	1	1	1	1	1	1		1	1	1	1	1	1	1	1																	
里庄町	1	1	1	1	1	1	1	1	1		1	1	1	1	1	1	1	1																	
矢掛町	1	1	1	1	1	1	1	1	1		1	1	1	1	1	1	1	3																	
新庄村	1	1	1	1	1	1	1	1	1		1	1	1	1	1	1	1																		
鏡野町	1	1	1	1	1	1	1	1	1		1	1	1	1	1	1	1																		
勝央町	1	1	1	1	1	1	1	1	1		1	1	1	1	1	1	1				1						1							2	
奈義町	1	1	1	1	1	1	1	1	1		1	1	1	1	1	1	1																		
西粟倉村	1	1	1	1	1	1	1	1	1		1	1	1	1	1	1	1																		
久米南町	1	1	1	1	1	1	1	1	1		1	1	1	1	1	1	1																		
美咲町	1	1	1	1	1	1	1	1	1		1	1	1	1	1	1	1										1								
吉備中央町	1	1	1	1	1	1	1	1	1		1	1	1	1	1	1	1																		
県計	15	18	3	26	21	7	20	20	26	24	4	13	4	14	8	20	1	38	9	30	6		1			4	59	14	7	2				12	
34																																			

7-5 防災行政の現況

(1) 防災会議の現況

区分 団体名	防災会議設置の有無	防災会議（令和2年度中）						防災会議の部会（数）（3.4.1現在）										
		開催回数	開催目的					地震	津波	風水害	土砂災害	雪害	救助	救急医療	通信連絡	原子力	その他	
			地域防災計画の	検討・修正	防災行政無線等	施設等整備	立案・検討											組織・運営
岡山市 倉敷市 津山市 玉野市 笠岡市	有 有 有 有 有	1 1 1 1 1	1 1 1 1 1															
井原市 総社市 高梁市 新見市 備前市	有 有 有 有 有	3 1 1 2 2	1 1 1 2 2			1	3			1	1							1
瀬戸内市 赤磐市 真庭市 美作市 浅口市	有 有 有 有 有	1 1 1 1 1	1 1 1 1 1				1											
和気町 早島町 里庄町 矢掛町 新庄村	有 有 有 有 有	1 2 2 2 2	1 2 2 2 2															
鏡野町 勝央町 奈義町 西粟倉村 久米南町	有 有 有 有 有	1 1 1 1 1	1 1 1 1 1															
美咲町 吉備中央町	有 有																	
県計	27	20	17			1	4			1	1							1

(2)地域防災計画の現況

		地域防災計画（令和2年度中）																							
修正回数	修正理由					修正内容											A								
	防災アセスメントの実施	防災ビジョンの記載	災害予防対策計画の見直し	災害応急対策計画の見直し	防災マップ等の作成	その他	防災体制の組織運営	防災知識普及啓発	物資の備蓄	防災施設等の整備	災害発生危険箇所	前記5項目以外の災害予防対策	情報連絡体制	避難・救護対策	緊急輸送対策	前記3項目以外の応急対策	災害復旧復興	字句・数字等の軽微な事項	その他	地震災害対策の修正	津波対策計画の修正	風水害対策の修正	原子力災害対策の修正	前記4項目以外の特殊災害対策修正	
岡山市	1					1		1				1						1							
倉敷市	1		1	1			1					1	1	1			1		1			1			
津山市	1		1	1			1	1	1	1	1		1	1	1		1	1							
玉野市																									
笠岡市	1		1	1				1			1		1	1	1			1	1	1	1	1			
井原市	1					1		1						1	1			1	1	1		1			
総社市	1			1										1											
高梁市	1					1												1	1						
新見市	1		1	1			1	1	1	1	1				1		1	1		1					
備前市																									
瀬戸内市	1		1	1			1						1	1				1							
赤磐市																									
真庭市																									
美作市																									
浅口市																									
和気町	1					1														1					
早島町	1		1	1			1	1	1	1	1		1	1	1		1		1						
里庄町	1		1	1			1	1	1		1		1	1			1	1		1	1	1			
矢掛町																									
新庄村																									
鏡野町																									
勝央町	1					1												1							
奈義町	1					1		1										1							
西粟倉村																									
久米南町																									
美咲町	1					1						1													
吉備中央町																									

A：「修正内容」に計上した修正が特定災害対策計画を修正するものである場合の当該災害対策計画の修正回数

7-6 市町村防災行政無線の整備状況

同報系市町村防災行政無線等の整備状況

令和3年4月1日現在

	市町村名	市町村防災行政無線			その他の伝達手段	
		整備状況	整備済みエリア (旧市町村名)	未整備エリア (旧市町村名)	整備状況	システム内容
1	岡山市	△	岡山市、御津町、灘崎町	建部町、瀬戸町	○	緊急速報メール、IP告知、音声告知放送、緊急告知防災ラジオ、岡山シティエフエム緊急放送、CATV緊急放送、臨時FM局、広報車、HP、FB、Twitter、LINE
2	倉敷市	×		倉敷市、船穂町、真備町	○	緊急速報メール、緊急情報提供無線システム、緊急告知FMラジオ、倉敷市携帯メール一斉配信システム、FM倉敷緊急放送、CATV緊急放送、広報車、HP、FB、Twitter
3	津山市	△	阿波村、加茂町、久米町、勝北町	津山市	○	緊急速報メール、緊急告知防災ラジオ、つやま災害情報メール、エフエムつやま緊急放送、CATV緊急放送、臨時FM局、広報車、HP、FB
4	玉野市	○	玉野市		○	緊急速報メール、玉野市防災メールマガジン、CATV緊急放送、広報車、HP、FB、Twitter
5	笠岡市	○	笠岡市		○	緊急速報メール、緊急告知FMラジオ、笠岡市緊急メール配信サービス、ゆめウェブ緊急放送、CATV緊急放送、有線放送、広報車、HP、FB、Twitter
6	井原市	×		井原市、美星町、芳井町	○	緊急速報メール、緊急告知システム、井原市メール配信システム、CATV緊急放送、広報車、HP、FB、Twitter
7	総社市	△	清音村	総社市、山手村	○	緊急速報メール、そうじゃメールマガジン、緊急告知FMラジオ、FM倉敷緊急放送、CATV緊急放送、広報車、HP、FB
8	高梁市	×		高梁市、成羽町、備中町川上町、有漢町	○	緊急速報メール、サイレン、防災ラジオ、高梁市メール配信サービス、CATV緊急放送(L字放送)、広報車、HP、Twitter、アプリ
9	新見市	△	新見市、神郷町、哲多町	大佐町、哲西町	○	緊急速報メール、新見市告知放送、広報車、HP、FB、アプリ
10	備前市	○	備前市、日生町、吉永町		○	緊急速報メール、有線放送、CATV緊急放送(日生地区)、広報車、HP、FB、アプリ
11	瀬戸内市	○	長船町、邑久町、牛窓町		○	緊急速報メール、防災情報伝達システム、瀬戸内市メールマガジン、広報車、HP、FB、Twitter
12	赤磐市	○	山陽町、赤坂町、熊山町、吉井町		○	緊急速報メール、緊急告知防災ラジオ、広報車、HP、FB、Twitter、LINE
13	真庭市	△	北房町	久世町、勝山町、落合町、湯原町、美甘村、八束村、川上村、中和村	○	緊急速報メール、FM告知放送、CATV緊急放送、広報車、HP、FB、Twitter
14	美作市	△	美作町、作東町、大原町、東粟倉村	英田町、勝田町、	○	緊急速報メール、音声告知放送、美作市一斉メール配信サービス、CATV緊急放送、広報車、HP、アプリ
15	浅口市	△	寄島町	鴨方町、金光町	○	緊急速報メール、浅口市メール配信サービス、ゆめウェブ緊急放送、CATV緊急放送、広報車、HP、FB、アプリ
16	和気町	×		和気町、佐伯町	○	緊急速報メール、音声告知端末、IP屋外拡声器、広報車、FB、LINE
17	早島町	○	早島町		○	緊急速報メール、早島町防災メール、広報車、HP、FB、Twitter、アプリ
18	里庄町	×		里庄町	○	緊急速報メール、災害情報伝達システム、分館放送、リアルタイムエクスプレスメール、ゆめウェブ緊急放送、CATV緊急放送、広報車、HP
19	矢掛町	×		矢掛町	○	緊急速報メール、矢掛インフォ、有線放送、矢掛町情報配信メール、CATV緊急放送、広報車、HP、FB、Twitter、アプリ
20	新庄村	×		新庄村	○	緊急速報メール、FM告知放送、防災情報ステーション、消防メール(消防団)、CATV緊急放送、広報車、HP、FB
21	鏡野町	×		鏡野町、奥津町、富村、上斎原村	○	緊急速報メール、音声告知器、屋外拡声器、安心・安全かがみの情報メール、CATV緊急放送、広報車、HP、FB
22	勝央町	○	勝央町		○	緊急速報メール、勝央町メール配信サービス、つやまコミュニティFM緊急放送、広報車、HP、FB、アプリ
23	奈義町	○	奈義町		○	緊急速報メール、告知端末、防災メール(消防団)、広報車、HP、FB、LINE
24	西粟倉村	×		西粟倉村	○	緊急速報メール、FM告知放送、広報車、HP、FB
25	久米南町	○	久米南町		○	緊急速報メール、告知放送、広報車、HP、FB、Twitter
26	美咲町	○	中央町、旭町、柵原町		○	緊急速報メール、告知システム、CATV緊急放送、広報車、HP、FB、Twitter
27	吉備中央町	×		賀陽町、加茂川町	○	緊急速報メール、音声告知放送、広報車、防災・火災情報メール、HP、LINE
	合計	17	(17)	(17)	27	

○:10 整備率 約63.0% ○:27
 △:7 (整備市町村/全市町村 17/27) △:0
 ×:10 ×:0

【凡例】

- ・市町村防災行政無線、その他伝達手段 ○:市町村全域整備済、△:市町村一部地域整備済、×:未整備
- 1 ○と△の市町村を整備市町村として整備率を算出(国の整備率算出方法と同じ)
- 2 一部の地域でも整備がなされていれば国の区分にならない「整備済み」と区分する。

7-7 自主防災組織の現況

区分 団体名	自主防災組織の組織数 (3.4.1現在)				隊員数 (3.4.1現在)	組織されている 地域世帯数 (3.4.1現在)	地域 防災 計画 に 記載	条例等の有 無		規約等 を 定 め て い る	組 織 数	自 主 防 災 組 織 連 合 体	の 有 無
	町 内 会	小 学 校 区	そ の 他	計				条 例	要 綱				
岡山市	1,086	73	32	1,191	6,586	315,271	○			1,153			
倉敷市	476			476	1,428	167,982	○			476			
津山市	143		43	186	4,102	45,589	○			186			
玉野市	69			69	32,216	19,479	○		有	69			
笠岡市			110	110	46,155	21,771	○			3		有	
井原市	77	14		91	7,452	16,290	○			45			
総社市	221			221	37,600	28,501	○			221		有	
高梁市	19	11	18	48	8,469	11,043	○		有	38			
新見市	56		27	83	7,415	9,171	○		有	23		有	
備前市	92			92	18,153	14,072	○	有	有	92			
瀬戸内市	186			186	28,112	11,879	○		有	51			
赤磐市	132			132	43,852	18,658	○		有	39			
真庭市	175			175	14,172	14,172	○			175		有	
美作市	144		2	146	21,896	9,900	○			144			
浅口市	76		3	79	15,902	9,866	○		有	77			
和気町	51			51	13,833	6,353							
早島町	23			23	11,712	4,695	○			23		有	
里庄町	23			23	7,270	2,916	○		有	23			
矢掛町	59			59	2,905	2,905	○		有	59		有	
新庄村			1	1	25	392	○			1			
鏡野町	75			75	4,904	4,904	○		有	75			
勝央町	21			21	1,060	4,633	○			21			
奈義町	19			19	5,744	2,481	○	有	有	19		有	
西粟倉村	12			12	1,416	607				12			
久米南町	19		1	16	3,074	2,233	○		有	20			
美咲町	81			81	13,558	6,001	○			81			
吉備中央町	71			71	10,780	5,215	○			7			
県計	3,406	98	237	3,737	369,791	756,979				3,133			

8 コンビナート防災の実態

8-1 石油コンビナート等災害防止法に基づく特定事業所一覧表

令和3年4月1日現在

	番号	事業所名	包含事業所
第 一 種 事 業 所	1	旭化成(株)製造統括本部水島製造所 (B地区事業所)	PSジャパン(株)水島工場 三菱ケミカル旭化成エチレン(株)水島工場
	2	旭化成(株)製造統括本部水島製造所 (C地区事業所)	三菱ケミカル旭化成エチレン(株)水島工場
	3	ENEOS(株)水島製油所B工場	日鉱液化ガス(株)水島工場 山陽機器検定(株)水島工場 ペトロコックス(株)水島工場 ペトロコックスジャパン(株)水島工場 (独)石油天然ガス・金属鉱物資源機構倉敷 国家石油ガス備蓄基地事業所
	4	ENEOS(株)水島製油所B工場 第2原油基地	
	5	三菱ケミカル(株)岡山事業所	日本液炭(株)水島工場 ジェイカムアグリ(株)水島工場 (株)ティーエムエアー水島事業所 日本ポリエチレン(株)水島工場 日本ポリプロ(株)水島工場 三菱ケミカル旭化成エチレン(株)水島工場 (株)ロンビック水島工場
	6	日本ゼオン(株)水島工場	
	7	三菱ガス化学(株)水島工場	
	8	ENEOS(株)水島製油所A工場	水島エルエヌジー(株)
	9	(株)大阪ソーダ水島工場	
	10	中国電力(株)玉島発電所	
	11	瀬戸内共同火力(株)倉敷共同発電所	
	12	JFEスチール(株)西日本製鉄所(倉敷地区)	JFEケミカル(株)西日本製造所倉敷工場
	13	(株)JFEサンソセンター倉敷工場	

	番号	事業所名	包含事業所
第 二 種 事 業 所	1	日清オイリオグループ(株)水島工場	
	2	関東電化工業(株)水島工場	
	3	荒川化学工業(株)水島工場	
	4	日本曹達(株)水島工場	
	5	(株)水島オキシトン水島工場	
	6	(株)大阪ソーダ岡山工場	
	7	(株)クラレ倉敷事業所（玉島）	
	8	水島エコワークス(株)	
	9	中国電力(株)水島発電所	
	10	ENEOS(株)水島製油所潤滑油物流センター	
	11	中国精油(株)水島工場	

※岡山化成(株)から(株)大阪ソーダ岡山工場への名称変更（令和3年7月1日付け）を反映

8-2 防災力の現況

(1) 行政機関防災資機材保有状況

ア 水島臨海地区

令和3年4月1日現在

防災資機材		機関名	県防災資機材センター	水島海上保安部	水島港湾事務所	倉敷市消防局	計
三点セット	大型化学消防車					3	3
	大型高所放水車					1	1
	泡原液搬送車		1			1	2
	普通消防車					25	25
	乙種普通化学消防車					2	2
	可搬式放水銃		2			38	40
	耐熱服					29	29
	空気又は酸素呼吸器 (個)					170	170
	オイルフェンス (m)		1,240	1,480	1,600	200	4,520
	消防船			4		1	5
	回収船				1		1
	その他の船艇(作業船等)			1		1	2
	泡消火薬剤 (kℓ)		85.6			79.5	165.1
	粉末消火薬剤 (kg)			3			3
	油処理剤 (kℓ)		39	4.8	0.34	1.7	45.84
	油吸着剤 (kg)			449		1,505	1,954

イ 福山・笠岡地区

笠岡地区消防組合消防本部

令和3年4月1日現在

	保有量
普通消防車	6台
乙種普通化学消防車	1台
耐熱服	4着
空気又は酸素呼吸器	55個
泡消火薬剤	800ℓ
油処理剤	300ℓ
油吸着剤	321kg

(2) 企業

ア 共同防災組織防災資機材保有状況

共同防災組織名	防災要員(一直当)	大型化学消防車	大型高所放水車	泡原液搬送車	発泡器	大型化学高所放水車	甲種普通化学消防車	普通消防車	小型消防車	普通高所放水車	乙種普通化学消防車	可搬式放水銃	可搬式放水砲		耐熱服着	空気又は酸素呼吸器	オイルフェンス展張	オイルフェンス	油回収装置	油回収船	油回収船	泡消火薬剤(3%)				泡消火薬剤(6%)														
													三千型	二千型								たん白	たん白	たん白	たん白	たん白	たん白	たん白	たん白	たん白	たん白	たん白	たん白	たん白	たん白					
旭化成・日本ゼオン海上共同防災組織	3															1,080	1																							
Eneos水島製油所B工場海上共同防災組織	9															1,500	1																							
東地区共同防災組織	12					2	1						2	2																										
西地区共同防災組織	15					2	2					2	2	2																										
計	39			4	4	4	3					4	4	4		18	2,580	2		1																				

イ 広域共同防災組織防災資機材保有状況

広域共同防災組織名	防災要員(一直当)	大容量泡放水砲	大容量泡放水砲用防災資機材等	耐熱服着	空気又は酸素呼吸器	大容量泡放水砲用泡消火薬剤																																	
						泡消火薬剤(1%)		泡消火薬剤(2%)		泡消火薬剤(3%)																													
		基	台	個	個	たん白	たん白	たん白	たん白	たん白	たん白	たん白	たん白	たん白																									
瀬戸内地区広域共同防災協議会	164	2	3	23	6		96.0																																

ウ 自衛防災資機材等

(令和3年4月1日)

事業所名	防災要員(一直当)	大型化学消防車	大型高所放水車	泡原液搬送車	発泡器	大型化学高所放水車	甲種普通化学消防車	普通消防車	小型消防車	普通高所放水車	乙種普通化学消防車	可搬式放水銃	可搬式放水銃	耐熱服着	空気又は酸素呼吸器	オイルフェンス展開船	油回収装置	泡消火薬剤(3%)			泡消火薬剤(6%)						
																		たん白	たん白	たん白	たん白	たん白	たん白				
																		合成界面活性剤	水溶性液体用	水溶性液体用	合成界面活性剤	水溶性液体用	水溶性液体用				
ENEOS(株)水島製油所A工場	22		2	2		2	2					10	1	2	42	3,680	1		22.0								
ENEOS(株)水島製油所B工場	7		2	2			2					17		8	39	1,800			23.0								
三菱ケミカル(株)岡山事業所	15					2	2	1				10	2	6	10	3,080	2		11.0		7.6						37.2
中国電力(株)玉島発電所	5											5		2	10	1,820	1		7.6								
三菱ガス化学(株)水島工場	8					1	1					7		1	13	1,620	1		9.8								
JFEスチール(株)西日本製鉄所(倉敷地区)	9						1					1		1	5	3,300	2		9.1								
旭化成(株)製造統括本部水島製造所(B地区事業所)	3					1	1					5		1	5	540					8.2						
旭化成(株)製造統括本部水島製造所(C地区事業所)	3					1	1					10		1	4	810					7.8						1.9
日本ゼオン(株)水島工場	3					1	1					2		2	4	620			6.0		10.2						
(株)大阪ソーダ水島工場	2											8			11												
(株)JFEサンセンター倉敷工場	4														8												
瀬戸内共同火力(株)倉敷共同発電所	6													2	4	1,080	1		7.6								
ENEOS(株)水島製油所B工場第二原油基地	2														1	1,200			7.6								
中国電力(株)水島発電所	2											3		3	12												
(株)大阪ソーダ岡山工場	2											3		4	280	1											
(株)水島オキシントン水島工場	2														3												
水島エコワークス(株)	2														3												
日本曹達(株)水島工場	2														2												
荒川化学工業(株)水島工場	2											3			15											2.0	
関東電化工業(株)水島工場	2							1				2		1	5				0.2								
日清オイリオグループ(株)水島工場	2																										
(株)クラレ倉敷事業所(玉島)	4								1							200											
ENEOS(株)水島製油所潤滑油物流センター	2														2												
中国精油(株)水島工場	2														2												
計	113			4		2	11	2	1			88	1	2	33	207	9	1	32.8	33.7	45.0	33.8	2.0				39.1

※岡山化成(株)から(株)大阪ソーダ岡山工場への名称変更(令和3年7月1日付け)を反映

8-3 水島地区防災相互無線通信網

(令和3年4月1日現在)

免許人等	設置場所	種別	出力 (W)	代表呼出名称	無線 局数	
岡山県	水島港湾事務所	携帯基地局 (統制局) 携帯局	10 5	防災相互水島 防災相互水島	2	
	鴨ヶ辻中継所	携帯基地局	5	防災相互水島鴨ヶ辻		
	岡山県庁	携帯局	5 1	防災相互水島	1, 6, 7, 8, 9, 10	
	水島警察署	〃	5	〃	3	
	玉島警察署	〃	5	〃	4	
	児島警察署	〃	5	〃	5	
警察庁	岡山県警察本部	〃	5	岡警	6000~6005	6
倉敷市	倉敷市消防局	基地局	10	倉敷本部		
		移動局	10	倉敷本部指揮	1	
		(副統制局) 携帯局	5	倉敷本部	300	
	倉敷消防署	移動局 携帯局	10 5	倉敷化学 倉敷	1 100	
	水島 〃	〃	10 5	水島化学 水島	1 101, 102, 103, 104	
	児島 〃	〃	10 5	児島化学 児島	1 102	
	児島 〃 臨港分署	〃	10 5	臨港化学 児島	1 104	
玉島消防署	〃	10 5	玉島化学 玉島	1 101		
日本赤十字社	日本赤十字社 岡山県支部	陸上移動局	1	日赤岡山	111~115	5
水島コンビナート地区保安 防災協議会	ENEOS(株) 水島製油所 (B工場)	〃 〃	5 5	防災相互水島 〃	101 107	
	三菱ケミカル(株)	〃	5	〃	102	
	旭化成(株)	〃	5	〃	103	
	ENEOS(株) 水島製油所 (A工場)	〃 〃	5 5	〃 〃	104 108	
	JFEスチール(株)	〃	5	〃	105	
	中国電力(株)玉島	〃	5	〃	106	
	(小計)	無線機 130台		受令機 27台		

(水島地区排出油防除協議会関係)

(令和3年4月1日現在)

免許人等	設置場所	種別	出力 (W)	代表呼出名称	無線 局数
海上保安部	水島海上保安部	携帯局	10	海保移動 670, 6011	11
			1	" 681 " 6347, 6348, 6349 " 6373, 6377, 6409 " 6410, 6416	
水島地区排出 油防除協議会	水島海上保安部	"	5	排防協水島 6, 8~11, 13~20	19
	JFEスチール(株)	"	5	" 12	
	三菱ガス化学(株)	"	5	" 4	
	ENEOS(株) 水島製油所 (A工場)	"	5	" 5	
	ENEOS(株) 水島製油所 (B工場)	"	5	" 7	
	三菱ケミカル(株)	"	5	" 2	
	旭化成(株)	"	5	" 3	
(小計)	無線機 30台		受令機 0台		
合計	無線機 160台		受令機 27台		

注) 倉敷市の保有無線局数 (99局)

倉敷市消防局8局・倉敷消防署21局・水島消防署16局・玉島消防署23局・児島消防署31局

8-4 水島コンビナートの事故発生状況

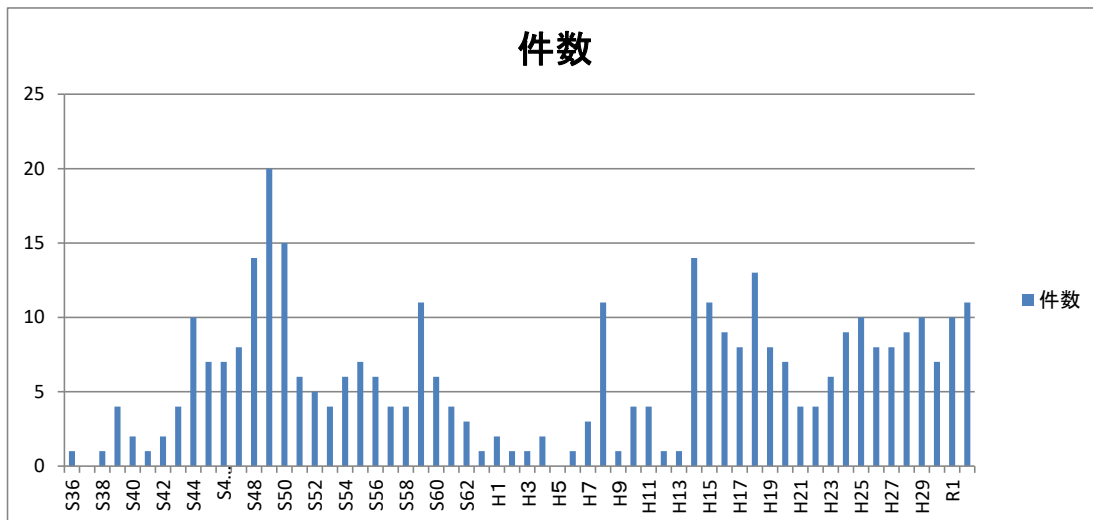
(昭和36年～令和2年)

年	S36	S37	S38	S39	S40	S41	S42	S43	S44	S45	S46	S47	S48	S49	S50	S51	S52	S53	S54	S55	S56	S57	S58	S59	S60	S61	S62	S63
件数	1		1	4	2	1	2	4	10	7	7	8	14	20	15	6	5	4	6	7	6	4	4	11	6	4	3	1
死傷者数 (うち死者数)								3	8	3	2	5	5	1	28	19	22	1	5	1	2	4	5	1	2		17	2

年	H1	H2	H3	H4	H5	H6	H7	H8	H9	H10	H11	H12	H13	H14	H15	H16	H17	H18	H19	H20	H21	H22	H23	H24	H25	H26	H27	H28	H29	H30	R1	R2	計
件数	2	1	1	2		1	3	11	1	4	4	1	1	14	11	9	8	13	8	7	4	4	6	9	10	8	8	9	10	7	10	11	361
死傷者数 (うち死者数)	1							5						5	7		6	1	1		3		5	1	4	0	9	1		1	2	1	189

年別事故発生件数の推移

(昭和36年～令和2年)



9 危険物規制・防火対象物等

9-1 危険物施設の様況

(令和3年3月31日現在)

区分	合計	製造所	貯						取						事業所					
			小計	屋内貯蔵所	屋外タンク貯蔵所	屋内タンク貯蔵所	地下タンク貯蔵所	簡易タンク貯蔵所	移動タンク貯蔵所	屋外貯蔵所	小計	給油取扱所	第一種販売取扱所	第二種販売取扱所		移送取扱所	一般取扱所			
年度・市町村																				
岡山市消防局	1,829	23	1,164	271	303	42	296	14	169	69	642	338	3	2	2	297	847			
倉敷市消防局	3,807	108	2,878	289	1,498	36	205	5	726	119	821	227	2	1	69	522	685			
津山圏域消防組合	871	20	560	131	112	9	123	2	111	72	291	148	2	3		138	386			
玉野市消防本部	428	15	313	81	89	6	40	4	42	51	100	26	3	2	2	69	88			
笠岡地区消防組合	454	11	309	64	130	4	65	1	35	10	134	66	1	2	2	65	170			
井原地区消防組合	237	4	150	48	16	4	45	3	29	5	83	45				38	97			
総社市消防本部	197		130	34	16	1	33	2	37	7	67	37	1			29	104			
高梁市消防本部	158		97	25	13	2	34	3	16	4	61	35				26	96			
新見市消防本部	233		131	12	29	5	40		41	4	102	59	1			42	79			
東備消防組合	365	5	258	65	80	19	49	5	31	9	102	53	2			47	172			
真庭市消防本部	253	2	152	12	26	8	67	1	35	3	99	65				34	83			
美作市消防本部	162	3	98	22	6	4	42	4	18	2	61	32				29	87			
赤磐市消防本部	142	2	83	22	17	3	29	1	11		57	32				25	80			
瀬戸内市消防本部	155	9	92	29	18	1	34	1	7	2	54	26				28	73			
令和2年度末	9,291	202	6,415	1,105	2,353	144	1,102	46	1,308	357	2,674	1,189	15	6	75	1,389	3,047			
令和元年度末	9,396	203	6,483	1,110	2,374	153	1,142	51	1,295	358	2,710	1,206	15	6	75	1,408	3,106			
平成30年度末	9,496	204	6,555	1,118	2,392	155	1,177	51	1,297	365	2,737	1,223	15	6	77	1,416	3,199			
平成29年度末	9,567	201	6,595	1,125	2,407	158	1,209	52	1,305	339	2,771	1,239	15	6	78	1,433	3,236			
平成28年度末	9,638	202	6,634	1,121	2,419	162	1,227	55	1,309	341	2,802	1,255	15	6	79	1,447	3,274			
平成27年度末	9,759	204	6,733	1,122	2,459	164	1,270	57	1,320	341	2,822	1,268	14	7	81	1,452	3,310			
平成26年度末	9,833	202	6,787	1,112	2,484	167	1,309	64	1,309	342	2,844	1,284	15	7	80	1,458	3,345			
平成25年度末	10,053	204	6,920	1,131	2,520	169	1,358	65	1,327	350	2,929	1,319	16	7	83	1,504	3,441			
平成24年度末	10,216	204	7,026	1,145	2,517	177	1,422	65	1,341	359	2,986	1,353	16	7	82	1,528	3,547			

9-2 防火対象物の状況

(令和3年3月31日現在)

項 区 分	主たる用途	対象物数	防火管理の状況			高層建築物数 (31m超 及び 地階除く階数 11以上)	
			防火管理者 選任義務 対象物数	左記対象物のうち			
				防火管理者 届出済のもの	消防計画 届出済のもの		
1	イ	劇場、映画館等	86	72	66	65	1
	ロ	公会堂、集会場	1,413	1,186	970	943	1
2	イ	キャバレー、カフェ等	13	13	10	10	0
	ロ	遊技場、ダンスホール	171	124	116	115	0
	ハ	風俗営業等	0	0	0	0	0
	ニ	カラオケボックス等	59	40	35	35	0
3	イ	待合、料理店等	12	11	10	10	0
	ロ	飲食店	1,741	1,372	996	963	3
4		百貨店、マーケット等	2,800	1,895	1,617	1,586	2
5	イ	旅館、ホテル、宿泊所	893	408	383	373	32
	ロ	寄宿舎、下宿、共同住宅	17,456	1,275	855	821	341
6	イ	病院、診療所、助産所	1,237	377	366	361	18
	ロ	主に入所の福祉施設等	1,022	752	725	712	4
	ハ	主に通所の福祉施設等	1,887	872	832	824	0
	ニ	幼稚園又は特別支援学校	346	185	182	181	0
7		学校	2,873	692	679	672	18
8		図書館、博物館等	153	83	79	77	0
9	イ	蒸気浴場、熱気浴場等	3	2	2	2	0
	ロ	公衆浴場	39	12	12	12	0
10		停車場、発着場	20	1	1	1	0
11		神社、寺院、教会等	610	278	194	178	0
12	イ	工場、作業場	8,349	663	601	588	22
	ロ	映画・テレビスタジオ	5	0	0	0	0
13	イ	自動車車庫、駐車場	920	5	5	5	29
	ロ	飛行機等格納庫	8	1	1	1	0
14		倉庫	6,296	152	135	130	6
15		その他の事業場	7,505	1,191	1,029	997	45
16	イ	特定複合用途防火対象物	4,360	2,391	2,054	1,966	56
	ロ	その他複合用途防火対象物	2,344	362	296	274	27
16の2		地下街	3	2	2	2	0
16の3		準地下街	0	0	0	0	0
17		重要文化財等の建造物	277	38	36	35	0
18		延長50m以上のアーケード	17	0	0	0	0
合 計			62,918	14,455	12,289	11,939	605

9-3 危険物取扱者試験実施状況

(1) 年度別実施状況一覧

(人)

種類		年度	28年度	29年度	30年度	元年度	2年度
甲種	出願者		531	496	407	545	511
	合格者		145	194	146	215	200
乙種	第1類	出願者	263	259	329	363	290
		合格者	153	168	201	238	204
	第2類	出願者	294	316	432	402	327
		合格者	179	192	266	216	202
	第3類	出願者	200	218	327	327	273
		合格者	148	148	213	212	200
	第4類	出願者	5,758	5,807	6,320	6,006	5,690
		合格者	1,325	1,642	2,018	1,919	1,557
	第5類	出願者	236	242	329	344	307
		合格者	131	147	199	212	194
	第6類	出願者	309	311	389	398	377
		合格者	179	160	225	213	235
丙種	出願者		805	854	931	678	519
	合格者		252	281	323	227	245

(2) 種類別試験結果一覧

2年度

(人)

区別	種類	甲種	乙種						丙種	合計
			第1類	第2類	第3類	第4類	第5類	第6類		
出願者		511	290	327	273	5,690	307	377	519	8,294
受験者		460	287	323	265	5,331	306	376	495	7,843
合格者		200	204	202	200	1,557	194	235	245	3,037
合格率(%)		43.5	71.1	62.5	75.5	29.2	63.4	62.5	49.5	38.7

元年度

(人)

区別	種類	甲種	乙種						丙種	合計
			第1類	第2類	第3類	第4類	第5類	第6類		
出願者		545	363	402	327	6,006	344	398	678	9,063
受験者		472	358	386	318	5,503	334	392	643	8,406
合格者		215	238	216	212	1,919	212	213	227	3,452
合格率(%)		45.6	66.5	56.0	66.7	34.9	63.5	54.3	35.3	41.1

(3) 免状交付状況(新規交付)

(人)

年度	種類	甲種	乙種						丙種	合計
			第1類	第2類	第3類	第4類	第5類	第6類		
2年度		143	143	140	150	1,134	144	163	196	2,213
元年度		201	231	207	220	1,929	210	194	215	3,407

9-4 消防設備士試験実施状況

(1) 年度別実施状況一覧

(人)

種類		年度	28年度	29年度	30年度	元年度	2年度
甲種	特類	出願者	3	6	3	10	10
		合格者	0	2	0	1	0
	第1類	出願者	142	119	114	123	122
		合格者	40	39	22	19	39
	第2類	出願者	43	40	27	27	31
		合格者	10	16	7	4	6
	第3類	出願者	32	24	22	13	20
		合格者	8	7	4	4	6
	第4類	出願者	220	242	224	238	240
		合格者	48	46	37	50	68
第5類	出願者	23	25	18	16	18	
	合格者	9	6	4	5	6	
乙種	第1類	出願者	70	45	52	38	23
		合格者	27	11	24	8	5
	第2類	出願者	14	23	12	24	9
		合格者	2	6	1	11	1
	第3類	出願者	7	6	6	5	7
		合格者	2	2	1	0	2
	第4類	出願者	73	97	78	81	101
		合格者	10	19	18	22	18
	第5類	出願者	8	6	7	11	4
		合格者	5	0	1	1	2
	第6類	出願者	355	461	379	397	378
		合格者	108	165	124	119	143
	第7類	出願者	70	61	70	52	61
		合格者	30	25	24	16	28

(2) 種類別試験結果一覧

2年度

(人)

種類 区別	甲類							乙類							合計	
	特類	第1種	第2種	第3種	第4種	第5種	計	第1種	第2種	第3種	第4種	第5種	第6種	第7種		計
出願者	10	122	31	20	240	18	441	23	9	7	101	4	378	61	583	1,024
受験者	9	98	28	16	185	13	349	19	6	5	80	4	335	57	506	855
合格者	0	39	6	6	68	6	125	5	1	2	18	2	143	28	199	324
合格率(%)	0.0	39.8	21.4	37.5	36.8	46.2	35.8	26.3	16.7	40.0	22.5	50.0	42.7	49.1	39.3	37.9

元年度

(人)

種類 区別	甲類							乙類							合計	
	特類	第1種	第2種	第3種	第4種	第5種	計	第1種	第2種	第3種	第4種	第5種	第6種	第7種		計
出願者	10	123	27	13	238	16	427	38	24	5	81	11	397	52	608	1,035
受験者	10	92	20	11	187	12	332	33	23	3	64	10	350	48	531	863
合格者	1	19	4	4	50	5	83	8	11	0	22	1	119	16	177	260
合格率(%)	10.0	20.7	20.0	36.4	26.7	41.7	25.0	24.2	47.8	0.0	34.4	10.0	34.0	33.3	33.3	30.1

(3) 免状交付状況（新規交付）

(人)

種類 年度	甲類							乙類							合計	
	特類	第1種	第2種	第3種	第4種	第5種	計	第1種	第2種	第3種	第4種	第5種	第6種	第7種		計
2年度	0	39	6	6	68	6	125	6	2	2	18	1	141	28	198	323
元年度	1	19	4	4	50	5	83	8	10	0	23	0	119	17	177	260

9-5 保安講習等実施状況

(1) 危険物取扱者保安講習 (人)

年度	受講者数
28年度	4,997
29年度	5,053
30年度	4,840
元年度	5,141
2年度	5,058

(2) 消防設備士法定講習 (人)

年度	消火設備	警報設備	避難設備・消火器	合計
28年度	304	459	485	1,248
29年度	320	440	477	1,237
30年度	286	392	399	1,077
元年度	278	403	488	1,169
2年度	257	379	471	1,107

9-6 危険物関係事故発生状況

(件、人)

区分 年	コンビナート地区			その他の地区		
	件数	死者	負傷者	件数	死者	負傷者
28年	9		1	12		
29年	10			8		
30年	7		1	14		2
元年	15		3	16		1
2年	13		1	10		3

事故件数等は、暦年で記載

10 高圧ガスの規制

10-1 高圧ガス事業所一覧表

(R3. 3. 31現在)

事業者数	一般ガス		LPガス	一般・LP兼業	冷凍
	コンビナート	その他			
第一種製造者	22	99	49	16	62
第二種製造者		281	2	1	413
販売業者		490	308	24	81
貯蔵所		157	48	27	
特定高圧ガス消費者		60	43	0	

10-2 高圧ガス別事業者数 (R3. 3. 31現在)

(1) 第一種製造者数(冷凍を除く。)

空気	酸素	アセチレン	窒素	水素	炭酸ガス	フルオロカーボン	アンモニア(合成)	塩素	亜硫酸ガス	シアン化水素	酸化エチレン	クロルメチル	塩化ビニル	六フッ化硫黄	亜酸化窒素	天然ガス	石油精製	エチレン(重合)	その他石油化学製品	LPガス	その他	計
22	50	2	62	17	69	19	4	3	0	3	3	0	1	0	0	15	2	10	10	73	48	413

(2) 販売業者、貯蔵所、特定高圧ガス消費施設数

区分	種類	酸素	アセチレン	水素	LPガス	窒素	炭酸ガス	フルオロカーボン	アルゴン	塩素	アンモニア	硫化水素	エチレン	天然ガス(メタン)	一酸化炭素	その他	計
		販売業者	68	51	45	332	64	120	423	51	18	26	15	34	23	23	109
貯蔵所	79	30	32	85	103	47	13	42	9	14	1	12	16	5	63	551	
特定高圧ガス消費施設	48		4	47					4	2			3		7	115	

(3) 容器検査所

一般ガス	LPガス	一般・LP兼業	合計
17	8	5	30

10-3 高圧ガス貯槽の基数 (R3. 3. 31現在)

ガス別	3トン以上 10トン未満	10トン以上 50トン未満	50トン以上 100トン未満	100トン以上 1,000トン未満	1,000トン以上	合計
液化酸素	45	25	0	2	3	75
水素	2	1	0	0	0	3
液化炭酸ガス	44	9	1	10	0	64
液化アンモニア	0	2	0	3	4	9
液化塩素	1	6	1	0	0	8
酸化エチレン	0	0	0	0	0	0
塩化ビニル	0	0	0	1	0	1
液化エチレン	2	2	0	2	5	11
LPガス	29	118	9	50	35	241
LN ₂ G	7	16	3	2	0	28
その他の可燃性ガス	6	3	0	1	3	13
その他の毒性ガス	0	0	0	0	0	0
計	136	182	14	71	50	453

10-4 許認可状況 (令和2年度)

(1) 許認可件数

区分	種別	一般ガス		LPガス	冷凍	合計
		コンビ	一般			
製造	許可	3	0	0	1	4
	変更許可	137	112	10	2	149
貯蔵所	許可		2	0		2
	変更許可		2	1		3

(2) 検査件数

区分	種別	一般ガス		LPガス	冷凍	合計
		コンビ	一般			
完成検査		69	36	9	4	82
			29			
保安・立入検査		94	59	10	0	104
			35			

※指定検査機関等の実施したものを除く

(3) 容器関係

容器検査所登録更新
7

特別充てん許可		くず化等の処分命令		未検査容器の譲渡許可		未検査、附属品、譲渡許可	
件数	個数	件数	個数	件数	個数	件数	個数
5	1,600	0	0	0	0	0	0

立入検査	容器製造者	容器検査所
	0	2

10-5 事故発生状況

年	コンビナート			一般高圧ガス等 (除コンビナート)			冷凍			計		
	件数	死者	傷者	件数	死者	傷者	件数	死者	傷者	件数	死者	傷者
28	2	0	0	8	0	1	3	0	0	13	0	1
29	0	0	0	5	0	1	9	0	0	14	0	1
30	4	0	1	4	0	0	4	0	0	12	0	1
元	4	0	0	5	0	0	1	0	0	10	0	0
2	3	0	1	3	0	1	1	0	0	7	0	2

※喪失・盗難を除く

10-6 高圧ガス免状交付状況(交付、再交付)

(令和2年度)

乙種化学	乙種機械	丙種化学		第二種 冷凍機械	第三種 冷凍機械	第一種 販売主任者	第二種 販売主任者	計
		液石	特別					
17(2)	66(1)	13(4)	42(4)	16(0)	23(0)	14(1)	64(5)	255(17)

10-7 液化石油ガス法関係

1 関係事業所一覧

(R3. 3. 31現在)

液化石油ガス販売事業者			特定液化石油ガス 設備工事事業者
事業者	販売所	特定供給設備	
294	359	48	851

2 許認可及び立入検査の状況(令和2年度)

(1)許認可の状況

販売事業登録	貯蔵施設(変更)許可	特定供給設備(変更)許可
0	0	7

(2)立入検査の状況

液化石油ガス販売所		特定液化石油ガス 設備工事事業者
359	309	0

3 事故の発生状況

年		H28	H29	H30	R1	R2
件数		3	7	5	7	8
死傷者	死者	0	0	0	0	0
	傷者	0	2	1	2	2

4 事故原因

原因	年	H28	H29	H30	R1	R2
元栓・コックの不完全閉止等		0	0	0	0	0
未使用元栓の操作ミス		0	0	0	0	0
ゴム管の接続不良		0	0	0	0	1
着火未確認		0	0	0	0	0
点火ミス		0	1	1	2	0
立消え		0	0	0	0	0
器具の加熱		0	0	0	0	0
ゴム管の損傷		0	0	0	0	0
バルブの誤操作		0	0	0	0	0
地盤沈下等		0	0	0	0	0
一酸化炭素中毒		0	0	0	0	0
その他		3	6	4	5	7
不明		0	0	0	0	0
自殺		0	0	0	0	0
計		3	7	5	7	8

5 現象別事故発生件数

現象 \ 年	H28	H29	H30	R1	R2
漏えい	3	5	2	3	2
漏えい爆発(火災)	0	2	1	2	1
火災	0	0	0	0	0
中毒・酸欠	0	0	0	0	0
喪失・盗難(※)	—	—	2	2	5
計	3	7	5	7	8

※ H30年から「容器の喪失・盗難」が事故の定義に追加された。

6 保安機関及び認定販売事業者数(R3. 3. 31現在)

保安機関	309
認定販売事業者	13

7 液化石油ガス設備士免状交付状況

年 度	H28	H29	H30	R1	R2
件 数	70	70	84	72	43

8 その他の件数 (令和2年度)

液化石油ガス設備工事の届出数	135
----------------	-----

1 1 火薬類等の取締

1 1 - 1 火薬類関係事業所一覧表

(R3. 3. 31現在)

製造所			販売所						火薬庫(棟数)				
産業火薬	煙火	計	産業火薬	猟用火薬	建設用びょう打銃用空包	煙火船舶用火工品	競技用紙雷管	計	1級	2級	3級	その他	計
0	0	0	13	5	0	4	20	42	53	0	4	11	68

県民局別事業所一覧表

(R3. 3. 31現在)

区分	火薬庫(棟数)								庫外貯蔵所				販売業者											
	一級	二級	三級	実包	煙火	がん具煙火	導線	水蓄	計	販売業者	土木業者	がん具煙火	法令に基づく事務等	計	火薬・爆薬・爆薬	火薬・爆薬・火工品	火工品	実包	船舶用火工品	建設用びょう打銃用空包	煙火	競技用紙雷管	計	
局																								
備前	10	0	0	1	0	0	0	0	11	7	0	0	0	7	0	3	0	2	1	0	0	0	5	11
備中	31	0	3	1	3	0	0	0	38	14	1	0	6	21	0	6	0	1	1	0	1	0	9	18
美作	12	0	1	1	4	1	0	0	19	12	0	0	2	14	0	4	0	2	0	0	1	0	6	13
合計	53	0	4	3	7	1	0	0	68	33	1	0	8	42	0	13	0	5	2	0	2	0	20	42

1 1 - 2 許認可状況(令和2年度)

1 許認可等件数

販売許可	火薬庫			譲渡許可	譲受許可	消費許可
	設置許可	変更許可	完成検査			
0	0	0	0	5	40	46

廃業許可	庫外貯蔵指	製造所			輸入許可
		設置許可	変更許可	完成検査	
1	24	0	0	0	14

2 立入検査

製造所	火薬庫	販売業者	消費者	庫外貯蔵所		合計
				販売業者	消費者	
0	20	18	37	26	2	103

11-3 事故発生状況

(件)

区分 年	火薬・爆発・火工品消費中					煙火 消費中	がん具 煙火 消費中	煙火 製造中	盗難		計	死傷者		
	飛石	避難所 不適当	装てん 作業者中	不発 回収中	その他				貯蔵	消費		死者	傷者	計
28	0	0	0	0	0	0	0	0	0	0	0	0	0	0
29	0	0	0	0	0	0	1	0	0	0	1	0	0	0
30	0	0	0	0	0	1	0	0	0	0	1	0	0	0
元	0	0	0	0	0	0	0	0	0	0	0	0	0	0
2	0	0	0	0	0	1	0	0	0	0	1	0	0	0

11-4 火薬類消費量等の現況

(1) 消費数量の推移 (トン)

区分 年度	鉱山	土木	砕(採)石	その他	計
28	726	76	850	1	1,653
29	683	495	868	0	2,046
30	685	270	717	0	1,672
元	646	240	693	16	1,595
2	764	201	494	0	1,459

(2) 消費者数の推移

ア. 1ヶ月に25kg以上の消費者

区分 年度	鉱山	土木	砕(採)石	その他	計
28	11	9	37	1	58
29	12	9	32	1	54
30	11	10	25	1	47
元	12	15	29	2	58
2	11	15	25	1	52

イ. 1ヶ月に25kg未満の消費者

区分 年度	鉱山	土木	砕(採)石	その他	計
28	0	7	6	6	19
29	0	0	3	3	6
30	0	0	3	3	6
元	0	0	2	1	3
2	0	6	8	2	16

11-5 火薬類取扱保安責任者等免状交付状況

(令和2年度)

丙種製造	甲種取扱	乙種取扱	合計
0	25	12	37

11-6 武器等の取締

(1) 武器等関係事業所一覧表 (R3.3.31現在)

販売業者	製造業者	販売及び製造業者	計
0	0	14	14

(2) 許認可状況 (令和2年度)

製造所				販売所				計
許可	変更許可	移転許可	廃止届	許可	変更許可	移転許可	廃止届	
0	0	0	0	0	0	0	0	0

12 電気工事業の規制

12-1 電気工事士免状交付状況

区分		年度				
		28	29	30	元	2
第一種	試験合格者	155	187	160	143	192
	知事認定	25	14	13	19	15
第二種	試験合格者	972	869	1,005	1,073	823
	養成施設修了者・知事認定	10	11	4	10	8
計		1,162	1,081	1,182	1,245	1,038

12-2 電気工事業者登録者数

(1) 電気工事業者数

(R3. 3. 31現在)

登録業者数	届出業者数	通知業者数	全業者数
876	777	26	1,679

(2) 登録及び届出の状況

(令和2年度)

区分	新規登録	更新登録	開始届出	開始通知
件数	100	151	38	1

(注) 開始届出は、建設業の許可をとった者が行うもの。

開始通知は、自家用電気工事のみに係る電気工事業を営む者が行うもの。

(3) 立入検査の状況

(令和2年度)

登録業者	届出業者
2	0

12-3 電気用品販売店立入検査実施状況

(令和2年度)

検査実施販売店数	検査実施電気用品数	違反電気用品数			
		無表示	表示内容	その他	合計
2	9	0	0	0	0

13 防災行政無線

13-1 防災行政無線局数

令和3年4月1日現在

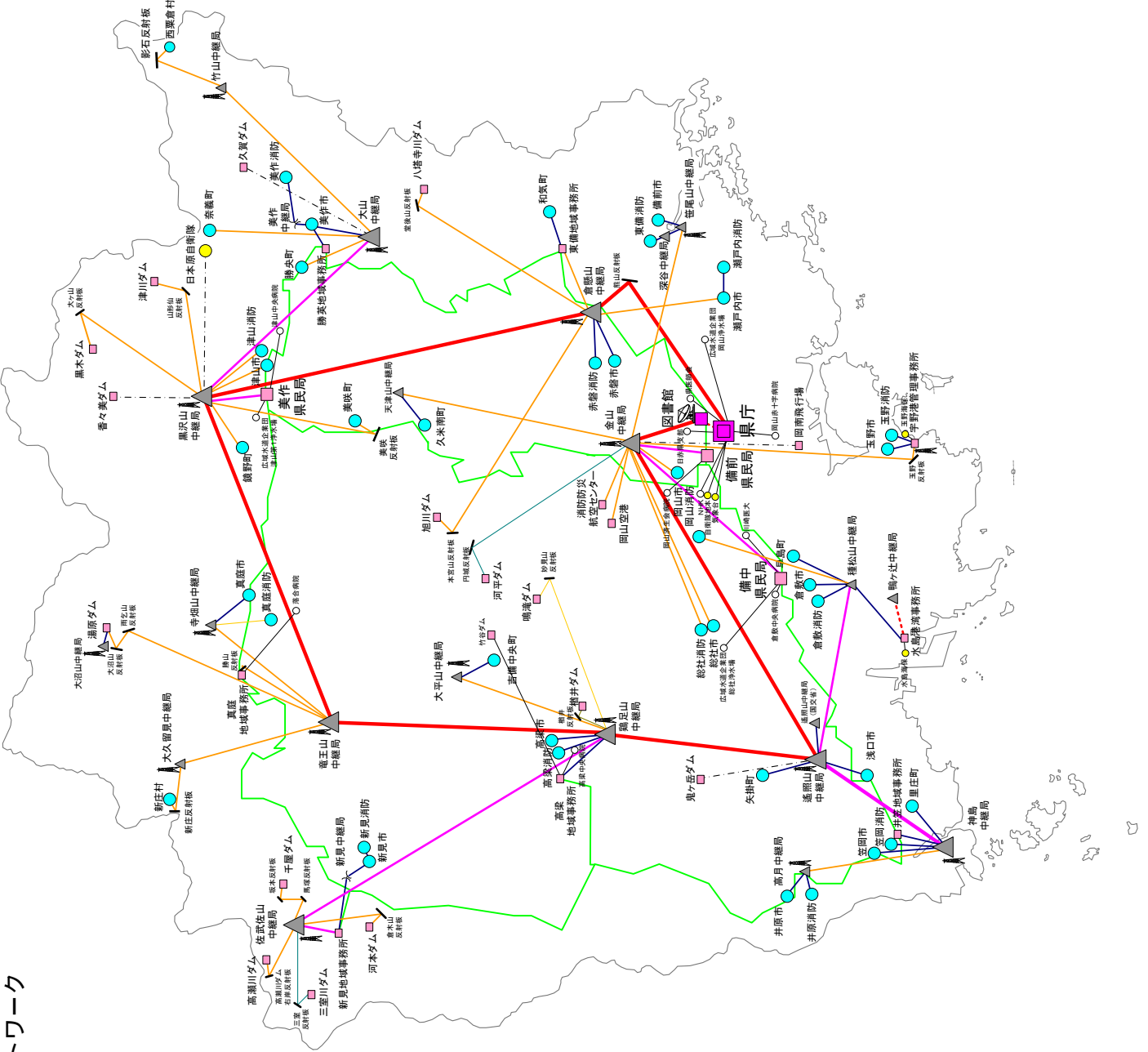
区分		局数	備考	
地	統 制 局	2	県庁・県立図書館	
	消 防 防 災 無 線 (国土交通省回線)	(1)	遙照山	
	中 継 局	19	金山・倉懸山・黒沢山・竜王山・鶏足山・遙照山・天津山・笹尾山・深谷・大山・竹山・大沼山・寺畑山・大久留見・佐武佐山・大平山・神島・高月・種松山	
	地 方 局	9	備前・備中・美作県民局 東備・井笠・高梁・新見・真庭・勝英地域事務所	
	県出先局	県出先事務所	5	宇野港管理・水島港湾・岡山空港管理・岡南飛行場管理事務所 消防防災航空センター
		ダ ム	15	旭川・黒木・湯原・河本・久賀・香々美・鬼ヶ岳ダム [危機管理課管理] 河平・八塔寺川・津川・鳴滝・檜井・千屋・高瀬川・三室川 [河川課管理]
	市 町 村 局	27	各市町村	
	消 防 局	14	各消防本部	
	国 出 先 局	1	陸上自衛隊日本原駐屯地	
	無 給 電 中 継	22	熊山・玉野・本宮山・大ヶ山・影石・美咲・勝山・雨乞山・大沼山・新庄・倉木山・美作中継・新見中継 [危機管理課管理] 円城・堂後山・山形仙・妙見山・檜井・坂本・馬塚・高瀬川ダム右岸・三室 [河川課管理]	
計	114			
衛 星 系	統 制 局	1	県立図書館	
	衛 星 可 搬 局	1	危機管理課に常備	
	計	2		
有 線 延 長 局	県 出 先 局	1	竹谷ダム [河川課管理]	
	国 出 先 局	4	岡山地方気象台・水島海上保安部・玉野海上保安部・自衛隊岡山地方協力本部	
	その他防災関係機関	5	日赤岡山県支部・NHK岡山放送局 [危機管理課管理] 岡山県広域水道企業団(岡山浄水場・総社浄水場・津山第1浄水場) [広域水道企業団管理]	
	医 療 機 関	8	岡山県医師会・岡山赤十字・岡山済生会・倉敷中央・川崎医科大学附属・高梁中央・落合・津山中央病院 [医療推進課管理]	
	計	18		
移 動 系	携 帯 基 地 局	17 (1)	金山・倉懸山・黒沢山・竜王山・鶏足山・遙照山・笹尾山・大山・竹山・大沼山・寺畑山・大久留見・佐武佐山・大平山・神島・高月・宇野港管理 金山 [消防保安課管理]	
	携 帯 局	81	県庁16(うち車載2)、備前県民局12(うち車載5)、備中県民局17(うち車載5)、美作県民局10(うち車載2)、航空センター2 [危機管理課管理] 消防防災ヘリテレ1 [消防保安課管理] 備前県民局3(車載)、備中県民局7(車載)、美作県民局5(車載) [道路整備課管理] 広域水道企業団8 [広域水道企業団管理]	
	基 地 局	(1) 1	県庁 [危機管理課管理] 水島港湾事務所 [消防保安課管理]	
	陸 上 移 動 局	(1) 1	県立図書館 [危機管理課管理] 鴨ヶ辻中継所 [消防保安課管理]	
	計	100		
	合 計	234	防災行政用無線局	

13-2 防災行政無線の利用状況
無線局別利用件数

局名	27年度	28年度	29年度	30年度	元年度	2年度	
	通話件数	通話件数	通話件数	通話件数	通話件数	通話件数	1日平均
県庁	187,709	183,656	193,199	212,984	202,451	191,647	766.6
備前県民局	67,470	66,932	67,077	75,678	70,888	71,019	284.1
東備地域事務所	22,269	13,231	20,693	23,640	21,514	19,400	77.6
備中県民局	75,351	70,773	74,295	83,234	75,762	76,880	307.5
井笠地域事務所	20,786	23,317	20,933	22,540	21,419	21,937	87.7
高梁地域事務所	16,669	16,436	16,156	16,689	19,465	19,248	77.0
新見地域事務所	18,945	16,139	15,771	19,363	20,426	20,283	81.1
美作県民局	74,281	71,433	69,434	66,297	70,606	67,430	269.7
真庭地域事務所	17,566	18,426	18,482	19,416	18,749	18,448	73.8
勝英地域事務所	20,117	21,879	21,297	20,397	20,074	21,521	86.1
県民局等合計	333,454	318,566	324,138	347,254	338,903	336,166	1,344.7
(平均)	(37,050)	(35,396)	(36,015)	(38,584)	(37,656)	(37,352)	(149.4)
宇野港管理事務所	5,318	4,318	4,229	4,977	5,083	5,136	20.5
水島港湾事務所	6,712	6,321	6,177	5,690	6,075	7,521	30.1
岡山市	48	221	51	191	70	30	0.1
倉敷市	32	223	123	117	24	43	0.2
津山市	95	281	164	279	602	1,015	4.1
玉野市	33	181	45	60	39	30	0.1
笠岡市	820	1,732	1,405	1,140	1,146	1,132	4.5
井原市	34	160	24	52	19	527	2.1
総社市	27	159	29	26	23	13	0.1
高梁市	302	609	633	896	533	378	1.5
新見市	638	565	315	251	121	41	0.2
備前市	38	185	28	28	45	17	0.1
瀬戸内市	62	193	66	68	53	85	0.3
赤磐市	32	197	54	62	38	58	0.2
真庭市	60	325	255	159	103	21	0.1
美作市	36	185	55	80	36	36	0.1
浅口市	57	181	17	22	18	21	0.1
和气町	32	195	33	34	23	20	0.1
早島町	47	173	18	20	18	41	0.2
里庄町	232	539	261	83	22	19	0.1
矢掛町	45	186	36	30	15	25	0.1
新庄村	30	143	21	18	12	17	0.1
鏡野町	33	115	36	50	28	15	0.1
勝央町	28	172	24	25	20	19	0.1
奈義町	22	183	39	30	30	19	0.1
西粟倉村	56	149	21	28	17	19	0.1
久米南町	22	164	32	27	28	39	0.2
美咲町	80	469	411	272	234	135	0.5
吉備中央町	249	418	249	524	462	281	1.1
市町村合計	3,190	8,303	4,445	4,572	3,779	4,096	16.4
(平均)	(118)	(308)	(165)	(169)	(140)	(152)	(0.6)

局名	27年度	28年度	29年度	30年度	元年度	2年度	
	通話件数	通話件数	通話件数	通話件数	通話件数	通話件数	1日平均
岡山市消防	107	279	115	123	48	49	0.2
倉敷市消防	156	315	337	409	473	521	2.1
津山消防	3,833	4,434	3,570	3,312	3,417	3,479	13.9
玉野市消防	51	160	111	123	115	84	0.3
笠岡消防	184	290	50	81	22	66	0.3
井原消防	118	249	31	25	21	22	0.1
総社市消防	31	178	23	99	25	22	0.1
高梁市消防	66	187	31	32	18	32	0.1
新見市消防	44	158	28	21	22	26	0.1
東備消防	60	139	66	118	30	19	0.1
真庭市消防	1,546	1,442	1,323	1,230	1,564	1,850	7.4
美作市消防	2,461	2,323	2,584	2,175	1,918	1,759	7.0
赤磐市消防	46	173	24	28	24	28	0.1
瀬戸内市消防	133	216	46	34	23	22	0.1
消防本部合計	8,836	10,543	8,339	7,810	7,720	7,979	31.9
(平均)	(631)	(753)	(596)	(558)	(551)	(570)	(2.3)
合計	545,219	531,707	540,527	583,287	564,011	552,545	2,210

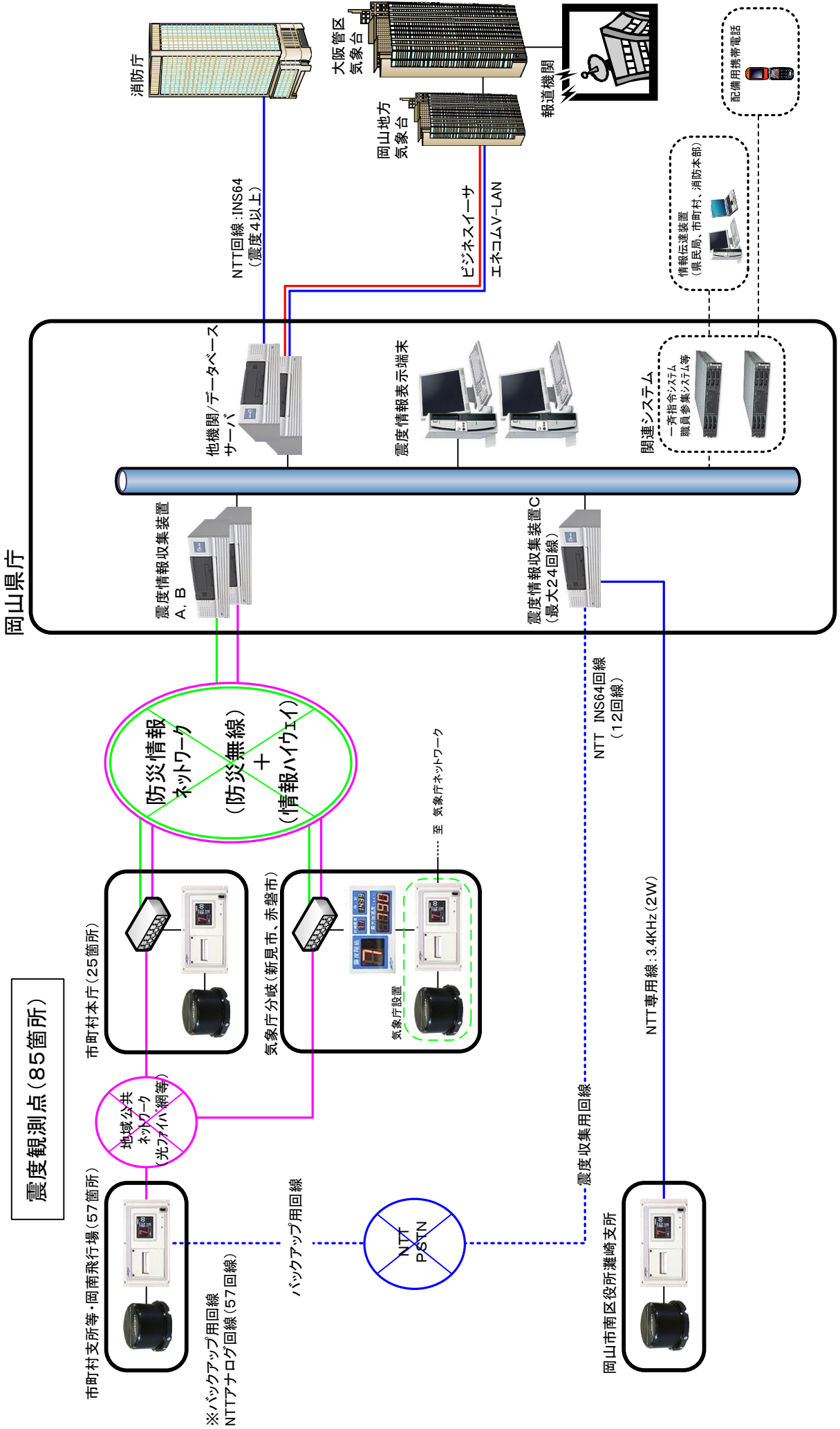
13-3 岡山防災情報ネットワーク
回線系統図



【高規格別】	
	: 総局(本庁)
	: 総局(図書館)
	: 県庁
	: 支所・県出先事務所等
	: 市町村・消防本部
	: 国出先機関
	: 医療機関、その他防災関係機関
	: 中継局(幹線・支線系)
	: 中継局(端末系)
	: 携帯基地局(20MHz帯)
	: 衛星地球局
	: 反折板
	: マラドテラ音面中継
【回線規格別】	
	: 6.5GHz帯多重無線回線(100Mbps)
	: 7.5GHz帯多重無線回線(52Mbps)
	: 7.5GHz帯多重無線回線(20Mbps)
	: 7.5GHz帯多重無線回線(19Mbps)
	: 7.5GHz帯多重無線回線(13Mbps)
	: 18GHz帯多重無線回線(13Mbps)
	: 12GHz帯多重無線回線(19Mbps)
	: 12GHz帯多重無線回線(8Mbps)
	: 7.5GHz帯多重無線回線(9Mbps)
	: 7.5GHz帯多重無線回線(3Mbps)
	: 7.5GHz帯多重無線回線(1.5Mbps)
	: 200MHz帯デジタル無線
	: 有線接続
	: 岡山情報ハイウェイ

13-4 震度情報システム構成図

令和3年4月1日 現在



岡山県震度情報システム設置場所一覧

令和3年4月1日現在

NO.	市町村名	設置場所	震度観測点名称	震度観測点名称の読み	所在地	備考
1	岡山市	岡山市役所	岡山市北区大供	オカヤマキタクダイク	岡山市北区大供1-1-1	
2	"	御津支所	岡山市北区御津金川	オカヤマキタクツカナカリ	岡山市北区御津金川1020	
3	"	瀬崎支所	岡山市南区片岡	オカヤマナシカタオカ	岡山市南区片岡207	
4	"	建部支所	岡山市北区建部町	オカヤマキタクダケベチヨウ	岡山市北区建部町福渡489	
5	"	瀬戸支所	岡山市東区瀬戸	オカヤマヒカシクセチヨウ	岡山市東区瀬戸町瀬戸45	
6	"	岡山東区西大寺南	岡山市東区西大寺南	オカヤマヒカシクサイダシミナミ	岡山市東区瀬戸南1-2-4	
7	"	岡南飛行場	岡山市南区浦安南町	オカヤマナシカウフヤスマチチヨウ	岡山市南区浦安南町1640	
8	"	中区役所	岡山市中区浜	オカヤマナカハマ	岡山市中区浜3-7-15	
9	倉敷市	倉敷市消防局	倉敷市白楽町	クラシキシバクロチヨウ	倉敷市白楽町162-5	
10	"	児島支所	倉敷市児島小川町	クラシキンソノマオカリチヨウ	倉敷市児島小川町 3681-3	
11	"	水島支所	倉敷市水島北幸町	クラシキミズシマキタサワイチヨウ	倉敷市水島北幸町103	
12	"	玉島支所	倉敷市玉島阿賀崎	クラシキタマシマアガサキ	倉敷市玉島阿賀崎 1-1-1	
13	"	真備支所	倉敷市真備町	クラシキマビチヨウ	倉敷市真備町畷田1141-1	
14	"	船穂公民館	倉敷市船穂町	クラシキフナオチヨウ	倉敷市船穂町船穂1697	
15	津山市	津山市役所	津山市山北	ツヤマンヤマキタ	津山市山北520	
16	"	加茂支所	津山市加茂町	ツヤマンカモチヨウ	津山市加茂町塔中104	
17	"	阿波支所	津山市阿波	ツヤマンアハ	津山市阿波1209-4	
18	"	勝北支所	津山市新野東	ツヤマンニイハルガシ	津山市新野東567	
19	"	久米支所	津山市中北下	ツヤマンナカキタシモ	津山市中北下1300	
20	玉野市	玉野市消防本部	玉野市宇野	タマノシウノ	玉野市宇野1-27-2	
21	笠岡市	笠岡市役所	笠岡市笠岡	カサオガシカサオカ	笠岡市中央町11-1	
22	井原市	井原市役所	井原市井原町	イハラシイハラチヨウ	井原市井原町311-1	
23	"	美星支所	井原市美星町	イハラシヒセイチヨウ	井原市美星町三山1055	
24	"	芳井支所	井原市芳井町	イハラシヨシチヨウ	井原市芳井町吉井253-1	
25	総社市	総社市役所	総社市中央	ソウシャシチュウチヨウ	総社市中央1-1-1	
26	"	山手出張所	総社市地頭片山	ソウシャシンドウカタヤマ	総社市地頭片山17-1	
27	"	清音出張所	総社市清音整部	ソウシャシキヨネカルベ	総社市清音整部1135	
28	高梁市	高梁市役所	高梁市松原通	タカハシマツハラドオリ	高梁市松原通2043	
29	"	有漢地域局	高梁市有漢町	タカハシウカンチヨウ	高梁市有漢町有漢3387	
30	"	成羽複合施設	高梁市成羽町	タカハシナリウチヨウ	高梁市成羽町下原606	
31	"	川上地域局	高梁市川上町	タカハシカワカチヨウ	高梁市川上町地頭1819-1	
32	"	備中地域局	高梁市備中町	タカハシヒツチウチヨウ	高梁市備中町布賀29-2	
33	新見市	新見市役所	新見市新見	ニイシニイシ	新見市新見310-3	気象庁分岐
34	"	大佐支局	新見市大佐小阪部	ニイシオオサオサカベ	新見市大佐小阪部1469-1	
35	"	神郷支局	新見市神郷下神代	ニイシシノゴウシモゴウシロ	新見市神郷下神代3936	
36	"	哲多支局	新見市哲多町本郷	ニイシテッタチヨウホンゴウ	新見市哲多町本郷246-4	
37	"	哲西支局	新見市哲西町矢田	ニイシテッセイチヨウヤダ	新見市哲西町矢田3604	
38	"	千屋市民センター	新見市千屋美	ニイシチヤメ	新見市千屋美1435-7	
39	備前市	備前市役所	備前市東片上	ヒゼンシヒカシカタガミ	備前市東片上126	
40	"	日生総合支所	備前市日生町	ヒゼンシヒナセチヨウ	備前市日生町日生630	
41	"	吉永総合支所	備前市吉永町	ヒゼンシヨシナガチヨウ	備前市吉永町吉永878	
42	瀬戸内市	瀬戸内市役所	瀬戸内市邑久町	セトウチノクチヨウ	瀬戸内市邑久町尾張300-1	
43	"	牛窓支所	瀬戸内市牛窓町	セトウチウシマドチヨウ	瀬戸内市牛窓町牛窓4911	
44	"	長船支所	瀬戸内市長船町	セトウチノサフネチヨウ	瀬戸内市長船町土師291	
45	赤磐市	山陽小学校	赤磐市上市	アカイワシカミチ	赤磐市上市123	気象庁分岐
46	"	赤坂支所	赤磐市町苅田	アカイワシマチカンダ	赤磐市町苅田516	
47	"	龍山支所	赤磐市松木	アカイワシマツキ	赤磐市松木623	
48	"	吉井支所	赤磐市周匝	アカイワシサイ	赤磐市周匝136	
49	真庭市	真庭市立中央図書館	真庭市勝山	マニワシカツヤマ	真庭市勝山53-1	
50	"	北房振興局	真庭市下峯部	マニワシキモアサエ	真庭市下峯部248	
51	"	湯合地域総合センター	真庭市落合垂水	マニワシオチアイトルミ	真庭市落合垂水618	
52	"	湯原振興局	真庭市豊栄	マニワシトヨサカ	真庭市豊栄1515	
53	"	真庭市役所	真庭市久世	マニワシキセ	真庭市久世2927-2	
54	"	美甘振興局	真庭市美甘	マニワシメカモ	真庭市美甘4134	
55	"	森山振興局	真庭市森山下福田	マニワシヒルセンシモフクダ	真庭市森山下福田305	
56	"	中和出張所	真庭市森山下和	マニワシヒルゼンシタオ	真庭市森山下和1802	
57	"	川上出張所	真庭市森山上福田	マニワシヒルゼンガミフクダ	真庭市森山上福田425	
58	美作市	美作市役所	美作市栄町	ミサカシカサエマチ	美作市栄町38-2	
59	"	勝田総合支所	美作市真加部	ミサカシマカベ	美作市真加部1616	
60	"	大原総合支所	美作市古町	ミサカシフルマチ	美作市古町1709	
61	"	東栗倉総合支所	美作市太田	ミサカシオオタ	美作市太田152-1	
62	"	作東総合支所	美作市江見	ミサカシエミ	美作市江見945	
63	"	英田総合支所	美作市福本	ミサカシフクモト	美作市福本810-2	
64	浅口市	浅口市役所	浅口市鴨方町	アサクチシカモカタチヨウ	浅口市鴨方町六条院中3050	
65	"	寄島総合支所	浅口市寄島町	アサクチシヨリシマチヨウ	浅口市寄島町16010	
66	"	金光総合支所	浅口市金光町	アサクチシキョウウチヨウ	浅口市金光町古見新田751	
67	和気町	和気町役場	和気町尺所	ワケチヨウシヤク	和気郡和気町尺所555	
68	"	佐伯庁舎	和気町矢田	ワケチヨウヤタ	和気郡和気町矢田305	
69	早島町	早島町役場	早島町前湯	ハヤシマチヨウマエガタ	都窪郡早島町前湯360-1	
70	里庄町	里庄町役場	里庄町里見	サトシヨウチヨウサトミ	浅口市里庄町里見1107-2	
71	矢掛町	矢掛町役場	矢掛町矢掛	ヤカゲチヨウヤカゲ	小田郡矢掛町矢掛3018	
72	新庄村	新庄村役場	新庄村役場	シンショウウツヤカバ	真庭郡新庄村2008-1	
73	鏡野町	鏡野町役場	鏡野町竹田	カガミチヨウタケダ	吉田郡鏡野町竹田660	
74	"	富振興センター	鏡野町富西谷	カガミチヨウトミシニダニ	吉田郡鏡野町富西谷125-1	
75	"	東津振興センター	鏡野町井坂	カガミチヨウイザカ	吉田郡鏡野町井坂495	
76	"	上斎原振興センター	鏡野町上斎原	カガミチヨウカミサイハラ	吉田郡鏡野町上斎原514-1	
77	勝央町	勝央町役場	勝央町勝間田	ショウオウチヨウカツマダ	勝田郡勝央町勝間田201	
78	奈義町	奈義町役場	奈義町豊沢	ナギチヨウトヨサワ	勝田郡奈義町豊沢306-1	
79	西栗倉村	西栗倉村役場	西栗倉村影石	ニシアワラウツカゲイシ	英田郡西栗倉村大字影石33	
80	久米南町	久米南町役場	久米南町下弓削	クマンチヨウシムキゲ	久米郡久米南町下弓削502-1	
81	美咲町	美咲町役場	岡山美咲町原田	オカヤマミサキチヨウハラダ	久米郡美咲町原田1735	
82	"	旭総合支所	岡山美咲町西川	オカヤマミサキチヨウニシカワ	久米郡美咲町西川1001-5	
83	"	福原総合支所	岡山美咲町久木	オカヤマミサキチヨウヒサキ	久米郡美咲町久木200-8	
84	吉備中央町	賀陽庁舎	吉備中央町豊野	キビチヨウオウチヨウトノ	加賀郡吉備中央町豊野1-2	
85	"	加茂川庁舎	吉備中央町下加茂	キビチヨウオウチヨウシモガモ	加賀郡吉備中央町下加茂1073-1	
86	県庁	9階無線機器室 2階無線統制室	-	-	岡山市北区内山下2-4-6	収集サーバ

13-5 岡山県総合防災情報システム

岡山県総合防災情報システムは、県、市町村、国、ライフライン等の防災関係機関相互の情報の共有や、県民への情報の提供を目的として、気象情報や雨量・水位等の観測情報のほか、災害時における被害情報の収集や避難情報の提供など、防災対策に関する総合的な情報システムとして様々な機能を有しています。

【機能概要】

- 1 気象庁が発表する気象情報や、雨量、河川水位、潮位、ダムの観測情報、土砂災害警戒情報、河川カメラ、沿岸ライブカメラの映像等をリアルタイムに提供する。
- 2 市町村、県民局、地域事務所等から県内の被害情報を収集し地図上表示するとともに、各種の集計を行う。
- 3 災害対策本部の設置や避難準備・勧告・指示の発表、避難所の開設等の避難情報を提供する。
- 4 Lアラート（公共情報commons）を通じて、観測情報や避難情報等をテレビ、地上デジタル放送、ラジオ、Web等の多様なメディアへ情報提供する。
- 5 スマートフォン用アプリである「Yahoo!防災速報」と連携し、避難情報、大雨危険度、避難所情報、水位情報、ダム情報等を配信し、プッシュ型により自動表示するとともに、SNS（ツイッター）による情報配信を行う
- 6 「おかやま防災情報メール」配信サービスの運用により、気象庁が発表する注意報、警報や雨量、水位、潮位、ダムの観測情報、避難情報等の防災情報を、あらかじめ登録された県民の携帯電話やパソコンへeメールで配信する。
- 7 防災配備等の体制を執る必要がある注意報、警報の発表や震度4以上の地震の観測を受け、eメールや電話で県職員の参集を通知する。

岡山県総合防災情報システムの概要



14 県航空隊の活動状況

14-1 消防防災ヘリコプター「きび」の緊急出動状況等（令和2年度）

区分			4月	5月	6月	7月	8月	9月	10月	11月	12月	1月	2月	3月	合計		
災害業務	火災	県内	件数	1	3			2	2	1		2	3	6	2	22	
			運航時間	0:07	3:38			6:55	7:42	0:50		4:40	3:50	4:12	2:33	34:27	
			搬送人員	0	0			0	0	0		0	0	0	0	0	
		県外	件数		2												2
			運航時間		5:17												5:17
			搬送人員		0												0
	救助	県内	件数	2	1	1	1		1	1				3		10	
			運航時間	3:03	0:29	1:28	0:58		0:37	2:48				2:00		11:23	
			搬送人員	2	1	0	2		1	0				3		9	
		県外	件数				4	1							1		6
			運航時間				4:41	1:00							0:53		6:34
			搬送人員				12	1							3		16
	救急	県内	件数	5	2		1	2	1	1				4		16	
			運航時間	1:38	0:56		0:28	0:59	0:10	0:50				1:39		6:40	
			搬送人員	3	1		2	1	1	1				3		12	
		県外	件数			1	3	3	1	3		3		1	1	16	
			運航時間			3:21	1:52	3:16	0:51	3:31		2:34		0:29	2:10	18:04	
			搬送人員			1	12	3	1	3		3		3	1	27	
災害応急	県内	件数													0		
		運航時間													0:00		
		搬送人員													0		
	県外	件数				2									2		
		運航時間				1:49									1:49		
		搬送人員				0									0		
小計		件数	8	8	2	11	8	5	6	0	5	3	15	3	74		
		運航時間	4:48	10:20	4:49	9:48	12:10	9:20	7:59	0:00	7:14	3:50	9:13	4:43	84:14		
		搬送人員	5	2	1	28	5	3	4	0	3	0	12	1	64		
通常業務	自隊訓練		件数	12	10	12	7	9	9	19		5	11	13	19	126	
			運航時間	18:30	15:30	18:15	9:45	13:20	12:10	28:20		7:55	17:12	19:15	28:05	188:17	
	他隊との 合同訓練	広域応援訓練	件数					1					1		1	3	
			運航時間					1:20					1:12		1:34	4:06	
		その他の合同訓練	件数					1	4	1			3		1	10	
			運航時間					1:30	5:30	1:30			3:08		1:00	12:38	
	その他行政業務		件数					1								1	
			運航時間					2:00								2:00	
	小計		件数	12	10	12	7	12	13	20	0	5	15	13	21	140	
			運航時間	18:30	15:30	18:15	9:45	18:10	17:40	29:50	0:00	7:55	21:32	19:15	30:39	207:01	
調査		件数							1						1		
		運航時間							1:30						1:30		
試験 検査		件数			1			1	1	1	5		1	2	12		
		運航時間			0:20			0:30	0:25	0:40	6:50		0:32	1:13	10:30		
その他		件数				4									4		
		運航時間				5:27									5:27		
合計		件数	20	18	15	22	20	19	28	1	15	18	29	26	231		
		運航時間	23:18	25:50	23:24	25:00	30:20	27:30	39:44	0:40	21:59	25:22	29:00	36:35	308:42		
		搬送人員	5	2	1	28	5	3	4	0	3	0	12	1	64		
運航休止日数		日数	1	2	3	4	2	2	10	30	11	3	2	3	73		

※詳細参照先(令和2年度 業務統計 岡山県消防防災航空隊作成)

<https://www.pref.okayama.jp/page/detail-27378.html>