

1. GISによる直売所の商圈把握と広報・宣伝活動の方法（技術）			
[要約]			
直売所の来店者の属性をアンケート調査により把握し、GISを利用すれば、直売所の商圈が確認できるとともに、商圈の狭い直売所では来店可能性の高い潜在的消費者を絞り込み、効率的な広報・宣伝活動に役立てられる。			
研究室名	経営研究室	連絡先	086-955-0546

## [背景・ねらい]

近年、農産物直売所（以下、直売所と略す）間の競争が激化しており、今後は消費者を絞り込んだ広報・宣伝活動等、効率的なマーケティングが必要になっている。そこで、一般の小売業で利用されている地理情報システム（以下、GISと略す）が直売所の販売促進活動に利用できるかを、立地条件が異なる2つの直売所で検討する。

## [成果の概要・特徴]

- 以下の手順でアンケート調査とGISを利用すれば、直売所は商圈が確認できるとともに、中心的に利用する来店者と同じ属性をもつ消費者（以下、潜在的消費者と称す）の絞り込みができ、効率的な広報・宣伝活動に役立てられる（図1）。
  - 来店者の居住地、性別、年齢、世帯人数等の属性をアンケート調査により把握する。
  - GISにより来店者の居住地を地図上に表示し、来店者の90%分布を、直売所を中心に時間距離（自動車による移動時間）で囲み、直売所の商圈を確認する。
  - アンケート調査で得られた来店者の属性を基に、GISにより確認された商圈のなかで潜在的消費者層の居住分布実態を検索し、地図上に表示する。
  - 商圈が狭い場合は、潜在的消費者を町丁目単位で絞り込み、地域を限定した折り込みチラシの配布等ができる。
- 1の手順を2つの直売所にあてはめた結果は、次のとおりであった。
  - 「はなやか東」では、来店者は女性、世帯人数は2人世帯、年齢層は50歳代が最も多かった。「かもがわ円城」では、来店者の女性割合が「はなやか東」に比べて低かったが、世帯人数や年齢層は「はなやか東」と同様の傾向にあった（表1）。
  - 「はなやか東」の商圈は直売所を中心に25分圏と狭かったが、「かもがわ円城」の商圈は直売所を中心に100分圏と広がった（図2）。
  - 「はなやか東」では、来店者の世帯人数で最も多い2人世帯の高密度分布が直売所周辺と西～西北部に、「かもがわ円城」では、同様に来店者の年齢層で最も多い50歳代の高密度分布が岡山市、倉敷市、津山市でそれぞれ確認できた（図3）。
  - 商圈の狭い「はなやか東」では、来店の可能性が高い2人世帯の潜在的消費者を町丁目単位で絞り込み、地域を限定した折り込みチラシの配布等が可能と考えられた。一方、商圈の広い「かもがわ円城」では、来店の可能性が高い50歳代の潜在的消費者の絞り込みは同様に可能であったが、絞り込んだ町丁目数が非常に多くなり、自治体単位で全世帯に折り込みチラシを配布することと大きな違いがなくなるため、折り込みチラシ以外の方法が重要と考えられた。

## [成果の活用面・留意点]

- 普及センターが直売所の広報・宣伝活動を指導する際に利用できる。
- GISの利用に当たっては、商圈確認等の前提となる直売所への来店者の属性（居住地、性別、年齢等）を的確に把握することが重要である。なお、居住地は必須の属性であるが、個人情報のために調査が困難な場合には郵便番号で代用できる。

[具体的データ]

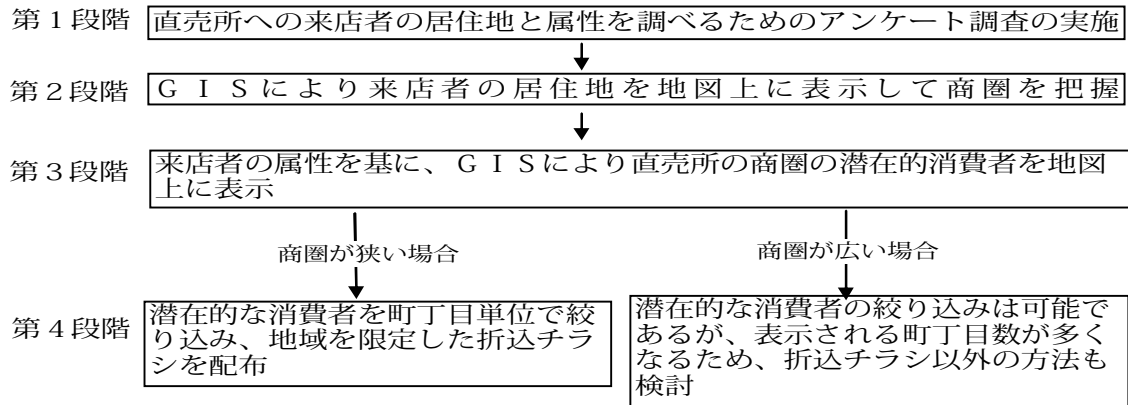


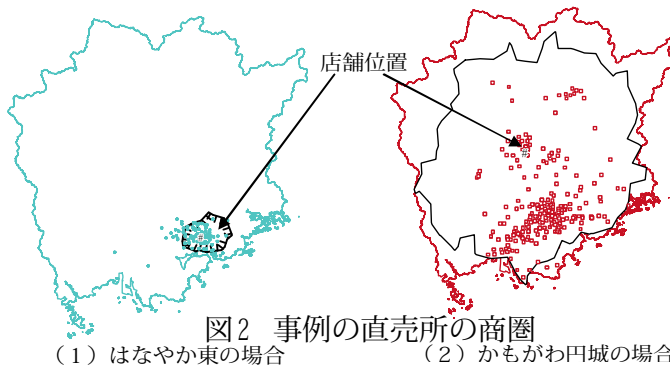
図1 直売所の広報・宣伝活動におけるGIS利用方法のフロー

表1 検討した直売所への来店者の属性

(単位：%)

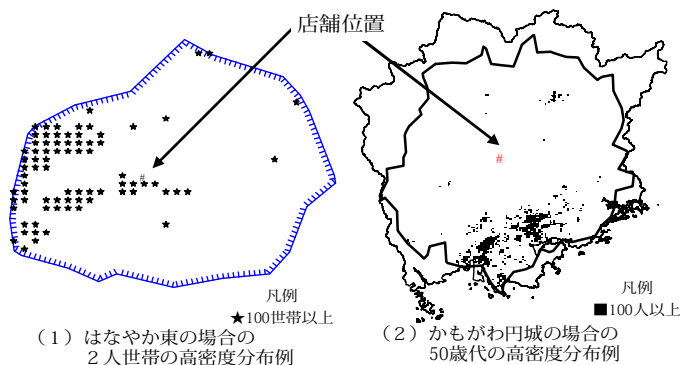
直売所名	項目		世帯人数					年齢層				
	男性	女性	1人	2人	3人	4人	5人以上	30歳以下	40歳代	50歳代	60歳代	70歳以上
はなやか東	19	81	8	35	25	14	18	11	11	36	29	12
かもがわ円城	42	58	4	37	22	19	18	13	10	38	28	13

注) 平成15年9月に2つの直売所の来店者(はなやか東393人、かもがわ円城399人)を対象に1店舗につき平日と休日の2日間、アンケート調査をした結果(有効 回答率100%)である。



商圈を確認するためのGISソフト及びデータとその表示内容

- ①GISソフト：「時間距離計算機能を付加したMapInfoProfessional v7.5」
- ②データ：「標準道路地図V2003(中国地方版、兵庫県を含む)」
- ③地図上の点は、アンケート調査で得られた各直売所の来店者の居住地を示している。
- ④商圈(囲み線)は、各直売所を中心に、来店者の居住地の90%の分布を自動車の移動時間で囲んだ範囲を示している。



潜在的消費者の高密度分布図を作成するために利用したGISソフト及びデータとその表示内容

- ①GISソフト：「時間距離計算機能を付加したMapInfoProfessional v7.5」
- ②データ：「平成12年国勢調査地域メッシュ統計基本指標」の世帯数、人口
- ③地図上の点は、潜在的消費者の100世帯以上及び100人以上の分布を商圈に1kmメッシュ単位で示している。

[その他]

試験研究課題・事業名：直売所の商圈分析と消費者行動の解明

予算区分：県単

研究期間：平成15～17年度