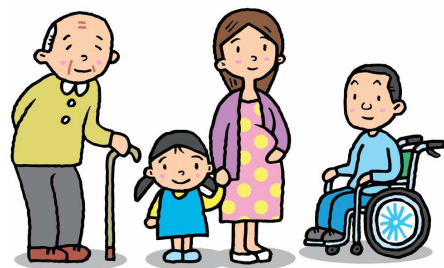


岡山県地区防災計画等作成推進協議会

第1回矢掛町美川地区部会


ワークショップ

地区の現状把握と計画作成に向けて



令和3年7月17日(土) 19:00~21:00
矢掛町美川小学校体育館
(小田郡矢掛町下高末 2686)

岡山県地区防災計画等作成推進協議会アドバイザー
ノートルダム清心女子大学 人間生活学科 中井俊雄



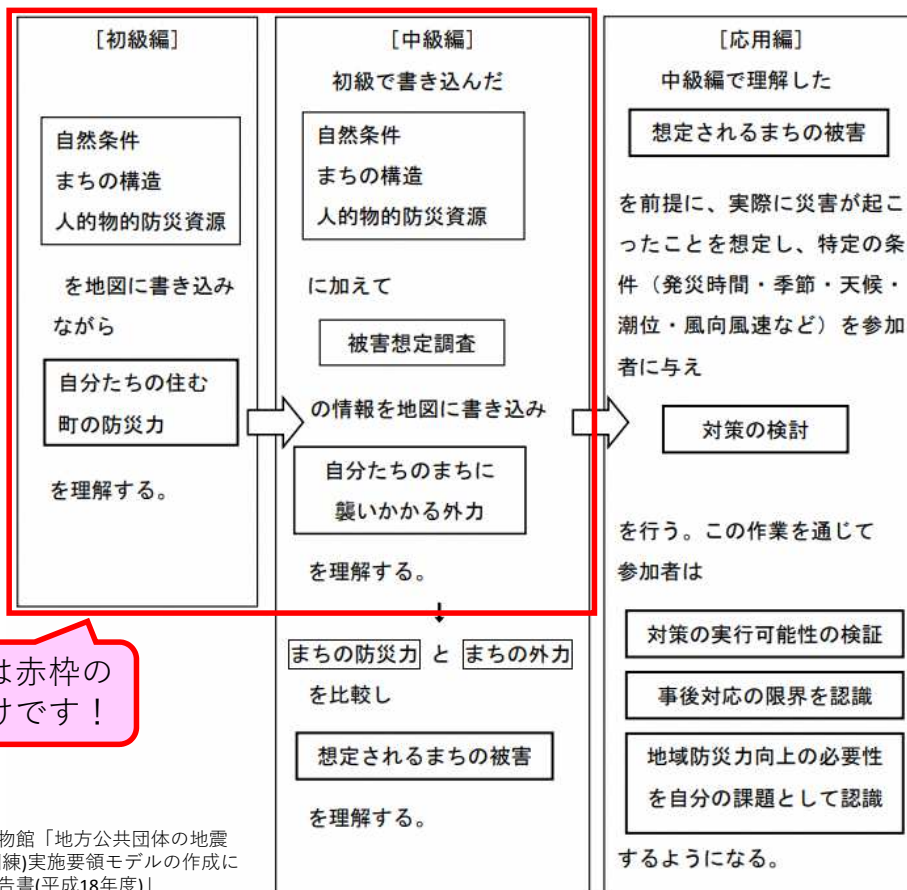
**災害図上訓練DIG
(災害想像力ゲーム)**

災害図上訓練D I G (災害想像力ゲーム) とは

- 災害 (Disaster) の **D**、想像力 (Imagination) の **I**、ゲーム (Game) の **G** の頭文字を取って名付けられました、誰でも行うことができ、誰もが参加できる簡易な災害図上訓練です。
- 「大きな地図台を参加者全員で囲み、災害対策本部の運営のイメージトレーニングをしてみよう」ということです。
- 「**災害を知る**」、「**まちを知る**」、「**人を知る**」ことが狙いです。

出典：消防防災博物館「地方公共団体の地震防災訓練(図上型訓練)実施要領モデルの作成に関する調査研究報告書(平成18年度)」

災害図上訓練D I Gのステップ



出典：消防防災博物館「地方公共団体の地震防災訓練(図上型訓練)実施要領モデルの作成に関する調査研究報告書(平成18年度)」

地区内の基本情報を記入

- 主要道路・県道：—（茶色）
- 路地・狭隘：—（ピンク色）
- 広場や公園などオープンスペース（紫色）
- 水路・用水・貯水槽：—（青色）
- 地域防災上、役立つ施設など：●青シール
- 官公署・医療機等、災害救援にかかわる機関・施設：●緑シール
- 要配慮者：●黄シール
- 避難行動要支援者：●赤シール

ハザードマップの情報を色付けする

ハザードマップを見ながら、

- 自宅や避難所周辺で起こりうる災害をできるかぎり想定する
- 危険区域を/////で色付けする
- 土砂災害警戒区域を/////で色付けする

危険！心配！を付箋に書いて貼る

- どこで何が起こりうるのか
- 自力で避難するのが大変そうな人
- リスクのある場所に住んでいる人
- 昔はこんな地形だった！
- 昔はここでこんな事があった！
- ここにはこんな危険があるかも…
- 一人ずつの避難経路を想定して考えてみませんか？

気づいたこと
思ったこと
話し合ったこと

付箋に書き込んで
模造紙に書いてまとめて発表

お願いします

次回は、大規模災害の発生を仮定して、**この地域**での**被害状況**を**地図上に記入**してみましよう。
そして、**誰にどう避難**していたかなど、より**具体的**に考えてみましよう。

