

お知らせ

岡山県統計調査指定第2号

令和3年4月30日

課名	統計分析課 (人口統計班)
担当	宮本・河田
内線	2335
直通	086-226-7262

岡山県の人口 (令和3年4月1日現在)

(岡山県毎月流動人口調査の結果概要)

1 総人口

令和3年4月1日現在の岡山県推計人口は 1,875,525人

- ・ 男 : 902,745人 女 : 972,780人
- ・ 前月比 : 3,359人減少 (男: 1,786人減少 女: 1,573人減少)

<内訳>

- ・ 日本人 : 1,829,893人
2,916人減少(自然減: 972人 社会減: 1,944人)
- ・ 外国人 : 27,107人
443人減少(自然増: 6人 社会減: 449人)

なお、総人口には国勢調査時の不詳(18,525人)を含んでいるので、日本人と外国人の合計は総人口と一致しない。

2 市町村別状況

- ・ 市部 増 加 : 総社市
減 少 : 岡山市、倉敷市など14市
- ・ 郡部 増 加 : なし
減 少 : 吉備中央町、奈義町など9町2村

岡山県毎月流動人口調査とは

平成27年の国勢調査結果(確定値)の人口に住民基本台帳の日本人及び外国人の出生、死亡、転入、転出の数を加減して推計しています。このため、住民基本台帳人口とは一致しません。

調査事項は次のとおりです。

- 1 男女別の出生数
- 2 男女別の死亡者数及び死亡時の年齢
- 3 転入者の性別、年齢及び転入前の住所地
- 4 県外への転出者の性別、年齢及び転出先の住所地
- 5 男女別の職権登録者数及び職権消除者
- 6 男女別の帰化者及び国籍喪失者

岡山県総合政策局統計分析課

調査結果はインターネット上でも公表しています⇒『岡山県毎月流動人口調査』で検索

<http://www.pref.okayama.jp/page/268956.html>

表1 市町村別推計人口

区分	令和3年4月1日現在人口			令和3年3月中の日本人の人口動態										
				自然動態			社会動態							
	総数	男	女	出生	死亡	増減数	転入			転出			増減数	
県内							県外	その他	県内	県外	その他			
県計	1,875,525	902,745	972,780	1,100	2,072	△ 972	4,469	6,688	15	4,469	8,629	18	△ 1,944	△ 2,916
市部計	1,767,423	850,999	916,424	1,028	1,897	△ 869	4,152	6,442	14	4,046	8,228	18	△ 1,684	△ 2,553
郡部計	108,102	51,746	56,356	72	175	△ 103	317	246	1	423	401	0	△ 260	△ 363
岡山市	719,134	346,407	372,727	418	646	△ 228	1,500	3,516	5	1,280	4,047	6	△ 312	△ 540
北区	310,798	151,961	158,837	177	266	△ 89	1,137	2,105	5	1,117	2,351	4	△ 225	△ 314
中区	148,517	69,946	78,571	83	142	△ 59	699	619	0	504	698	2	114	55
東区	93,272	44,287	48,985	53	101	△ 48	325	287	0	367	331	0	△ 86	△ 134
南区	166,547	80,213	86,334	105	137	△ 32	651	505	0	604	667	0	△ 115	△ 147
倉敷市	474,199	228,599	245,600	311	464	△ 153	1,021	1,558	6	854	2,179	9	△ 457	△ 610
津山市	99,009	47,640	51,369	60	134	△ 74	284	319	1	391	534	1	△ 322	△ 396
玉野市	56,235	27,307	28,928	21	81	△ 60	96	108	0	181	155	1	△ 133	△ 193
笠岡市	45,937	21,842	24,095	16	67	△ 51	92	118	0	123	174	0	△ 87	△ 138
井原市	38,196	18,241	19,955	21	50	△ 29	80	113	0	90	114	0	△ 11	△ 40
総社市	68,626	33,180	35,446	48	58	△ 10	317	180	1	197	221	0	80	70
高梁市	28,645	14,095	14,550	13	54	△ 41	79	76	0	172	125	0	△ 142	△ 183
新見市	27,413	13,028	14,385	7	55	△ 48	71	67	0	98	84	0	△ 44	△ 92
備前市	31,954	15,342	16,612	19	44	△ 25	59	56	0	100	111	0	△ 96	△ 121
瀬戸内市	35,603	17,021	18,582	19	42	△ 23	127	74	0	110	83	1	7	△ 16
赤磐市	42,294	20,338	21,956	20	51	△ 31	171	65	0	152	99	0	△ 15	△ 46
真庭市	42,083	20,014	22,069	26	62	△ 36	107	48	0	140	151	0	△ 136	△ 172
美作市	25,465	12,237	13,228	10	44	△ 34	71	82	1	85	69	0	0	△ 34
浅口市	32,630	15,708	16,922	19	45	△ 26	77	62	0	73	82	0	△ 16	△ 42
和気郡														
和気町	13,364	6,343	7,021	4	21	△ 17	32	43	0	48	22	0	5	△ 12
都窪郡														
早島町	12,543	5,966	6,577	5	13	△ 8	43	17	0	50	43	0	△ 33	△ 41
浅口郡														
里庄町	10,969	5,230	5,739	8	9	△ 1	38	18	0	30	30	0	△ 4	△ 5
小田郡														
矢掛町	13,198	6,291	6,907	10	21	△ 11	28	26	0	22	34	0	△ 2	△ 13
真庭郡														
新庄村	794	366	428	0	0	0	3	0	0	11	4	0	△ 12	△ 12
苫田郡														
鏡野町	11,859	5,701	6,158	10	20	△ 10	39	28	0	34	52	0	△ 19	△ 29
勝田郡計	16,329	7,967	8,362	18	23	△ 5	49	65	0	100	123	0	△ 109	△ 114
勝央町	10,882	5,241	5,641	10	12	△ 2	37	22	0	64	47	0	△ 52	△ 54
奈義町	5,447	2,726	2,721	8	11	△ 3	12	43	0	36	76	0	△ 57	△ 60
英田郡														
西粟倉村	1,374	645	729	0	4	△ 4	5	12	0	9	7	0	1	△ 3
久米郡計	17,249	8,199	9,050	11	42	△ 31	49	27	0	69	42	0	△ 35	△ 66
久米南町	4,415	2,095	2,320	6	9	△ 3	18	4	0	13	13	0	△ 4	△ 7
美咲町	12,834	6,104	6,730	5	33	△ 28	31	23	0	56	29	0	△ 31	△ 59
加賀郡														
吉備中央町	10,423	5,038	5,385	6	22	△ 16	31	10	1	50	44	0	△ 52	△ 68

注1) 日本人の人口動態の「転入」欄の「その他」とは、「職権登録」及び「外国人の日本への帰化」を、「転出」欄の「その他」とは、「職権消除」及び「日本人の国籍喪失」を表している。

注2) 岡山市の県内転入・県内転出の計は、同市の4区(北区、中区、東区、南区)間相互の移動件数を含んでいないため、4区の合計と一致しない。

【参考】

区分	令和3年3月中の外国人の人口動態											対前月人口増減数	前年同月人口 (R2. 4. 1)
	自然動態			社会動態							外国人増減数		
	出生	死亡	増減数	転入			転出			増減数			
県内				県外	その他	県内	県外	その他					
県計	11	5	6	151	415	10	151	725	149	△ 449	△ 443	△ 3,359	1,885,263
市部計	11	5	6	134	397	10	148	707	147	△ 461	△ 455	△ 3,008	1,775,864
郡部計	0	0	0	17	18	0	3	18	2	12	12	△ 351	109,399
岡山市	4	4	0	22	207	0	61	464	73	△ 369	△ 369	△ 909	720,385
北区	1	2	△ 1	47	131	0	62	369	56	△ 309	△ 310	△ 624	311,170
中区	0	1	△ 1	28	34	0	23	40	6	△ 7	△ 8	47	148,032
東区	2	0	2	8	31	0	22	22	6	△ 11	△ 9	△ 143	93,916
南区	1	1	0	5	11	0	20	33	5	△ 42	△ 42	△ 189	167,267
倉敷市	3	1	2	52	79	4	34	111	45	△ 55	△ 53	△ 663	474,816
津山市	0	0	0	10	10	0	3	18	4	△ 5	△ 5	△ 401	99,801
玉野市	0	0	0	4	1	0	0	7	1	△ 3	△ 3	△ 196	57,250
笠岡市	0	0	0	4	8	0	5	10	2	△ 5	△ 5	△ 143	46,692
井原市	0	0	0	3	7	1	0	5	6	0	0	△ 40	38,711
総社市	2	0	2	12	30	0	14	20	5	3	5	75	68,252
高梁市	0	0	0	7	11	0	4	11	0	3	3	△ 180	29,361
新見市	0	0	0	0	3	0	3	21	0	△ 21	△ 21	△ 113	28,008
備前市	0	0	0	3	7	0	1	11	0	△ 2	△ 2	△ 123	32,672
瀬戸内市	0	0	0	3	17	0	17	4	4	△ 5	△ 5	△ 21	35,876
赤磐市	0	0	0	7	2	0	3	5	2	△ 1	△ 1	△ 47	42,508
真庭市	0	0	0	3	10	0	3	12	2	△ 4	△ 4	△ 176	42,729
美作市	2	0	2	4	4	2	0	7	3	0	2	△ 32	25,849
浅口市	0	0	0	0	1	3	0	1	0	3	3	△ 39	32,954
和気郡													
和気町	0	0	0	2	5	0	0	4	0	3	3	△ 9	13,523
都窪郡													
早島町	0	0	0	0	1	0	0	1	0	0	0	△ 41	12,508
浅口郡													
里庄町	0	0	0	5	1	0	0	0	1	5	5	0	10,985
小田郡													
矢掛町	0	0	0	0	1	0	2	6	0	△ 7	△ 7	△ 20	13,429
真庭郡													
新庄村	0	0	0	1	0	0	0	0	0	1	1	△ 11	811
苫田郡													
鏡野町	0	0	0	7	0	0	0	1	0	6	6	△ 23	12,033
勝田郡計	0	0	0	2	5	0	1	3	0	3	3	△ 111	16,446
勝央町	0	0	0	2	5	0	1	3	0	3	3	△ 51	10,954
奈義町	0	0	0	0	0	0	0	0	0	0	0	△ 60	5,492
英田郡													
西粟倉村	0	0	0	0	0	0	0	0	0	0	0	△ 3	1,397
久米郡計	0	0	0	0	5	0	0	0	0	5	5	△ 61	17,602
久米南町	0	0	0	0	1	0	0	0	0	1	1	△ 6	4,505
美咲町	0	0	0	0	4	0	0	0	0	4	4	△ 55	13,097
加賀郡													
吉備中央町	0	0	0	0	0	0	0	3	1	△ 4	△ 4	△ 72	10,665

注3) 外国人の人口動態の「転入」欄の「その他」とは、「職権登録」及び「日本人の外国国籍への変更」を、「転出」欄の「その他」とは、「職権消除」及び「外国人の国籍喪失」を表している。

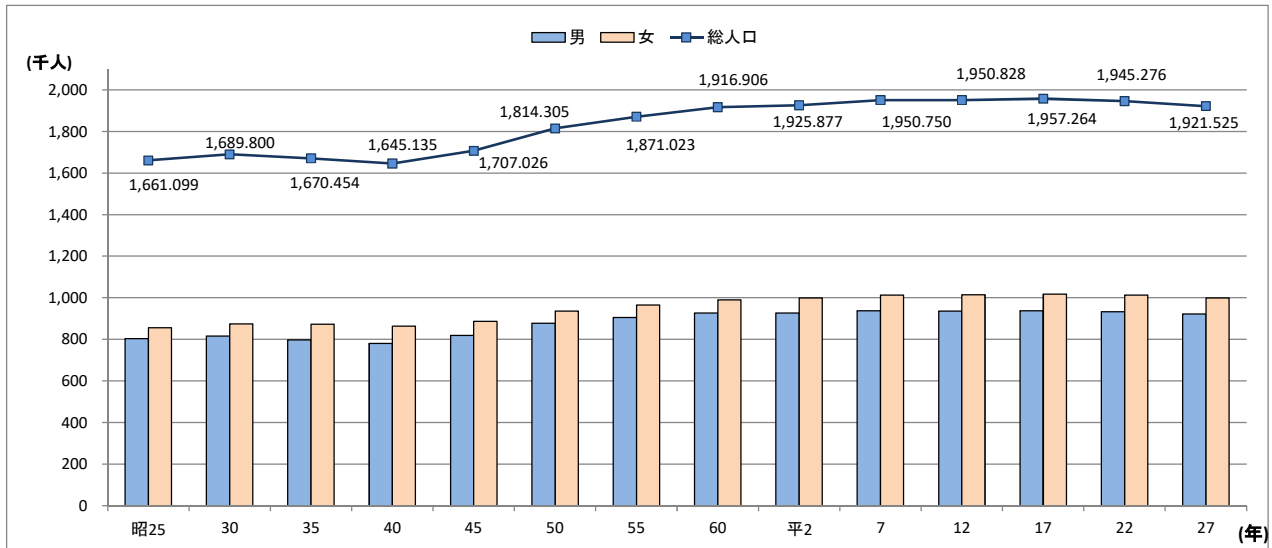
表2 年齢階級別移動状況（令和3年3月中）

区分	県内移動			県外移動						その他移動						増減数		
				転入			転出			その他転入			その他転出					
	総数	男	女	総数	男	女	総数	男	女	総数	男	女	総数	男	女	総数	男	女
県計	4,620	2,312	2,308	7,103	3,816	3,287	9,354	4,995	4,359	25	13	12	167	92	75	△ 2,393	△ 1,258	△ 1,135
うち日本人	4,469	2,230	2,239	6,688	3,595	3,093	8,629	4,599	4,030	15	8	7	18	15	3	△ 1,944	△ 1,011	△ 933
0～14歳	740	388	352	879	441	438	1,018	511	507	1	1	0	7	2	5	△ 145	△ 71	△ 74
うち日本人	736	385	351	868	438	430	1,000	504	496	1	1	0	1	0	1	△ 132	△ 65	△ 67
15～24歳	1,343	604	739	2,939	1,512	1,427	4,373	2,345	2,028	4	1	3	41	25	16	△ 1,471	△ 857	△ 614
うち日本人	1,280	572	708	2,776	1,423	1,353	4,020	2,156	1,864	0	0	0	4	3	1	△ 1,248	△ 736	△ 512
25～49歳	2,099	1,078	1,021	2,660	1,493	1,167	3,299	1,753	1,546	12	8	4	96	49	47	△ 723	△ 301	△ 422
うち日本人	2,022	1,035	987	2,432	1,368	1,064	2,961	1,564	1,397	6	4	2	0	0	0	△ 523	△ 192	△ 331
50～64歳	281	179	102	470	300	170	529	329	200	2	0	2	9	6	3	△ 66	△ 35	△ 31
うち日本人	278	177	101	457	296	161	517	320	197	2	0	2	4	4	0	△ 62	△ 28	△ 34
65歳以上	157	63	94	155	70	85	135	57	78	6	3	3	14	10	4	12	6	6
うち日本人	153	61	92	155	70	85	131	55	76	6	3	3	9	8	1	21	10	11

注)本表は、令和3年3月1日～31日までの社会動態を年齢階級別に集計したものである。
 「その他移動」欄の「その他転入」とは、「職権登録」及び「帰化」、「日本人の外国国籍への変更」を、「その他転出」とは、「職権消除」及び「日本人、外国人の国籍喪失」を表している。

【参考】

国勢調査による岡山県の人口の推移(各年10月1日現在)



過去1年間の人口の動き

区分	各月1日推計人口					前月中の人口動態						人口増減数		
	総数	男	女	日本人	外国人	日本人			外国人					
						自然動態	社会動態	増減数	自然動態	社会動態	増減数			
令和2年	4月	1,885,263	907,313	977,950	1,839,701	27,037	△ 883	△ 2,297	△ 3,180	1	△ 270	△ 269	△ 3,449	
	5月	1,885,866	907,878	977,988	1,840,536	26,805	△ 553	1,388	835	3	△ 235	△ 232	603	
	6月	1,885,135	907,539	977,596	1,839,992	26,618	△ 702	158	△ 544	2	△ 189	△ 187	△ 731	
	7月	1,884,616	907,314	977,302	1,839,504	26,587	△ 480	△ 8	△ 488	9	△ 40	△ 31	△ 519	
	8月	1,883,960	906,960	977,000	1,839,032	26,403	△ 413	△ 59	△ 472	4	△ 188	△ 184	△ 656	
	9月	1,883,380	906,651	976,729	1,838,611	26,244	△ 538	117	△ 421	2	△ 161	△ 159	△ 580	
	10月	1,882,356	906,125	976,231	1,837,893	25,938	△ 488	△ 230	△ 718	3	△ 309	△ 306	△ 1,024	
	11月	1,881,736	905,816	975,920	1,837,363	25,848	△ 636	106	△ 530	6	△ 96	△ 90	△ 620	
	12月	1,881,315	905,616	975,699	1,836,619	26,171	△ 811	67	△ 744	△ 1	324	323	△ 421	
	令和3年	1月	1,880,772	905,383	975,389	1,835,464	26,783	△ 1,034	△ 121	△ 1,155	3	609	612	△ 543
		2月	1,879,860	904,990	974,870	1,833,984	27,351	△ 1,291	△ 189	△ 1,480	6	562	568	△ 912
		3月	1,878,884	904,531	974,353	1,832,809	27,550	△ 825	△ 350	△ 1,175	4	195	199	△ 976
4月		1,875,525	902,745	972,780	1,829,893	27,107	△ 972	△ 1,944	△ 2,916	6	△ 449	△ 443	△ 3,359	

注)各月1日推計人口について、総数には国勢調査時の不詳(18,525人)を含んでいるので、日本人と外国人の合計は総数と一致しない。