

お知らせ

岡山県統計調査指定第2号

令和3年2月26日

課名	統計分析課 (人口統計班)
担当	竹内・河田
内線	2359
直通	086-226-7262

岡山県の人口 (令和3年2月1日現在)

(岡山県毎月流動人口調査の結果概要)

1 総人口

令和3年2月1日現在の岡山県推計人口は 1,879,860人

- ・ 男 : 904,990人 女 : 974,870人
- ・ 前月比 : 912人減少 (男: 393人減少 女: 519人減少)

<内訳>

- ・ 日本人 : 1,833,984人
1,480人減少(自然減: 1,291人 社会減: 189人)
- ・ 外国人 : 27,351人
568人増加(自然増: 6人 社会増: 562人)

なお、総人口には国勢調査時の不詳(18,525人)を含んでいるので、日本人と外国人の合計は総人口と一致しない。

2 市町村別状況

- ・ 市部 増 加 : 総社市
減 少 : 倉敷市、瀬戸内市など14市
- ・ 郡部 増 加 : 里庄町
減 少 : 吉備中央町、鏡野町など8町1村

岡山県毎月流動人口調査とは

平成27年の国勢調査結果(確定値)の人口に住民基本台帳の日本人及び外国人の出生、死亡、転入、転出の数を加減して推計しています。このため、住民基本台帳人口とは一致しません。

調査事項は次のとおりです。

- 1 男女別の出生数
- 2 男女別の死亡者数及び死亡時の年齢
- 3 転入者の性別、年齢及び転入前の住所地
- 4 県外への転出者の性別、年齢及び転出先の住所地
- 5 男女別の職権登録者数及び職権消除者
- 6 男女別の帰化者及び国籍喪失者

岡山県総合政策局統計分析課

調査結果はインターネット上でも公表しています⇒『岡山県毎月流動人口調査』で検索

<http://www.pref.okayama.jp/page/268956.html>

表1 市町村別推計人口

区分	令和3年2月1日現在人口			令和3年1月中の日本人の人口動態										
				自然動態			社会動態							
	総数	男	女	出生	死亡	増減数	転入			転出			増減数	
県内							県外	その他	県内	県外	その他			
県計	1,879,860	904,990	974,870	1,020	2,311	△ 1,291	1,302	1,442	8	1,302	1,617	22	△ 189	△ 1,480
市部計	1,771,232	852,985	918,247	964	2,131	△ 1,167	1,174	1,390	8	1,168	1,567	18	△ 181	△ 1,348
郡部計	108,628	52,005	56,623	56	180	△ 124	128	52	0	134	50	4	△ 8	△ 132
岡山市	720,456	347,073	373,383	439	769	△ 330	428	682	2	375	774	4	△ 41	△ 371
北区	311,763	152,520	159,243	169	308	△ 139	447	392	0	388	417	3	31	△ 108
中区	148,498	69,896	78,602	112	162	△ 50	250	126	1	237	144	0	△ 4	△ 54
東区	93,399	44,359	49,040	39	110	△ 71	135	57	0	141	46	1	4	△ 67
南区	166,796	80,298	86,498	119	189	△ 70	256	107	1	269	167	0	△ 72	△ 142
倉敷市	474,882	229,023	245,859	294	512	△ 218	307	343	5	306	382	8	△ 41	△ 259
津山市	99,413	47,826	51,587	48	132	△ 84	75	74	0	64	81	0	4	△ 80
玉野市	56,501	27,450	29,051	20	76	△ 56	39	36	0	64	34	2	△ 25	△ 81
笠岡市	46,152	21,936	24,216	17	76	△ 59	34	50	0	42	57	4	△ 19	△ 78
井原市	38,255	18,275	19,980	13	66	△ 53	18	22	0	20	33	0	△ 13	△ 66
総社市	68,499	33,149	35,350	36	65	△ 29	82	52	0	71	36	0	27	△ 2
高梁市	28,903	14,216	14,687	10	61	△ 51	10	15	1	26	24	0	△ 24	△ 75
新見市	27,549	13,109	14,440	12	51	△ 39	10	8	0	18	17	0	△ 17	△ 56
備前市	32,146	15,435	16,711	10	44	△ 34	23	29	0	23	21	0	8	△ 26
瀬戸内市	35,623	17,007	18,616	12	51	△ 39	31	22	0	38	27	0	△ 12	△ 51
赤磐市	42,340	20,376	21,964	19	54	△ 35	58	10	0	48	20	0	0	△ 35
真庭市	42,323	20,132	22,191	15	72	△ 57	19	17	0	19	26	0	△ 9	△ 66
美作市	25,519	12,262	13,257	11	46	△ 35	11	13	0	21	18	0	△ 15	△ 50
浅口市	32,671	15,716	16,955	8	56	△ 48	29	17	0	33	17	0	△ 4	△ 52
和気郡														
和気町	13,381	6,338	7,043	2	23	△ 21	14	7	0	23	2	0	△ 4	△ 25
都窪郡														
早島町	12,578	5,998	6,580	8	7	1	30	1	0	25	10	0	△ 4	△ 3
浅口郡														
里庄町	10,974	5,210	5,764	10	11	△ 1	16	9	0	15	2	0	8	7
小田郡														
矢掛町	13,239	6,312	6,927	9	25	△ 16	12	6	0	5	5	0	8	△ 8
真庭郡														
新庄村	809	369	440	0	3	△ 3	0	0	0	0	0	0	0	△ 3
苫田郡														
鏡野町	11,917	5,721	6,196	6	28	△ 22	14	4	0	9	9	0	0	△ 22
勝田郡計	16,470	8,055	8,415	10	12	△ 2	14	9	0	23	10	4	△ 14	△ 16
勝央町	10,944	5,280	5,664	6	6	0	12	5	0	19	6	2	△ 10	△ 10
奈義町	5,526	2,775	2,751	4	6	△ 2	2	4	0	4	4	2	△ 4	△ 6
英田郡														
西粟倉村	1,377	641	736	1	3	△ 2	0	4	0	0	2	0	2	0
久米郡計	17,339	8,252	9,087	7	45	△ 38	19	9	0	23	5	0	0	△ 38
久米南町	4,431	2,109	2,322	0	12	△ 12	4	3	0	8	0	0	△ 1	△ 13
美咲町	12,908	6,143	6,765	7	33	△ 26	15	6	0	15	5	0	1	△ 25
加賀郡														
吉備中央町	10,544	5,109	5,435	3	23	△ 20	9	3	0	11	5	0	△ 4	△ 24

注1) 日本人の人口動態の「転入」欄の「その他」とは、「職権登録」及び「外国人の日本への帰化」を、「転出」欄の「その他」とは、「職権消除」及び「日本人の国籍喪失」を表している。

注2) 岡山市の県内転入・県内転出の計は、同市の4区(北区、中区、東区、南区)間相互の移動件数を含んでいないため、4区の合計と一致しない。

【参考】

区分	令和3年1月中の外国人の人口動態											対前月人口増減数	前年同月人口(R2. 2. 1)
	自然動態			社会動態							外国人増減数		
	出生	死亡	増減数	転入			転出			増減数			
県内				県外	その他	県内	県外	その他					
県計	9	3	6	232	1,137	9	232	418	166	562	568	△ 912	1,889,615
市部計	9	3	6	222	1,082	9	219	412	164	518	524	△ 824	1,779,824
郡部計	0	0	0	10	55	0	13	6	2	44	44	△ 88	109,791
岡山市	4	3	1	70	604	0	71	190	56	357	358	△ 13	721,081
北区	0	0	0	38	416	0	73	113	33	235	235	127	311,674
中区	3	1	2	26	46	0	17	28	13	14	16	△ 38	148,030
東区	0	0	0	32	89	0	10	13	3	95	95	28	93,960
南区	1	2	△ 1	14	53	0	11	36	7	13	12	△ 130	167,417
倉敷市	2	0	2	90	179	3	35	67	60	110	112	△ 147	475,712
津山市	1	0	1	11	18	0	1	4	7	17	18	△ 62	100,239
玉野市	0	0	0	7	27	0	9	9	8	8	8	△ 73	57,463
笠岡市	0	0	0	6	42	0	2	2	5	39	39	△ 39	46,940
井原市	0	0	0	2	23	0	3	7	8	7	7	△ 59	38,898
総社市	1	0	1	13	54	0	6	25	7	29	30	28	68,262
高梁市	1	0	1	4	26	0	3	1	0	26	27	△ 48	29,658
新見市	0	0	0	1	29	0	1	6	0	23	23	△ 33	28,203
備前市	0	0	0	0	3	0	3	5	2	△ 7	△ 7	△ 33	32,883
瀬戸内市	0	0	0	4	15	3	72	22	3	△ 75	△ 75	△ 126	35,953
赤磐市	0	0	0	7	14	0	3	7	2	9	9	△ 26	42,614
真庭市	0	0	0	5	4	3	0	8	1	3	3	△ 63	43,017
美作市	0	0	0	1	27	0	0	15	4	9	9	△ 41	25,966
浅口市	0	0	0	1	17	0	10	44	1	△ 37	△ 37	△ 89	32,935
和気郡													
和気町	0	0	0	3	11	0	1	0	1	12	12	△ 13	13,586
都窪郡													
早島町	0	0	0	0	2	0	0	2	0	0	0	△ 3	12,484
浅口郡													
里庄町	0	0	0	0	7	0	0	0	0	7	7	14	10,996
小田郡													
矢掛町	0	0	0	7	12	0	9	4	0	6	6	△ 2	13,465
真庭郡													
新庄村	0	0	0	0	0	0	0	0	0	0	0	△ 3	814
苫田郡													
鏡野町	0	0	0	0	0	0	0	0	0	0	0	△ 22	12,029
勝田郡計	0	0	0	0	10	0	0	0	0	10	10	△ 6	16,480
勝央町	0	0	0	0	4	0	0	0	0	4	4	△ 6	10,924
奈義町	0	0	0	0	6	0	0	0	0	6	6	0	5,556
英田郡													
西粟倉村	0	0	0	0	0	0	0	0	0	0	0	0	1,405
久米郡計	0	0	0	0	9	0	1	0	1	7	7	△ 31	17,756
久米南町	0	0	0	0	0	0	0	0	0	0	0	△ 13	4,535
美咲町	0	0	0	0	9	0	1	0	1	7	7	△ 18	13,221
加賀郡													
吉備中央町	0	0	0	0	4	0	2	0	0	2	2	△ 22	10,776

注3) 外国人の人口動態の「転入」欄の「その他」とは、「職権登録」及び「日本人の外国国籍への変更」を、「転出」欄の「その他」とは、「職権消除」及び「外国人の国籍喪失」を表している。

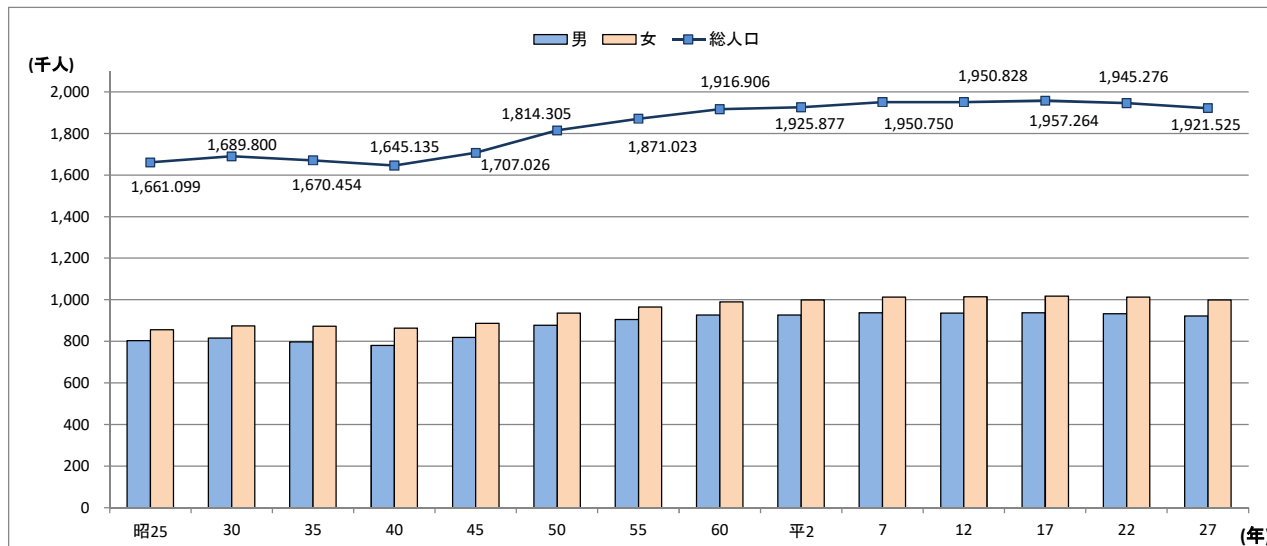
表2 年齢階級別移動状況（令和3年1月中）

区分	県内移動			県外移動						その他移動						増減数		
				転入			転出			その他転入			その他転出					
	総数	男	女	総数	男	女	総数	男	女	総数	男	女	総数	男	女	総数	男	女
県計	1,534	790	744	2,579	1,445	1,134	2,035	1,115	920	17	12	5	188	88	100	373	254	119
うち日本人	1,302	651	651	1,442	818	624	1,617	909	708	8	7	1	22	17	5	△ 189	△ 101	△ 88
0～14歳	135	69	66	149	69	80	126	55	71	1	1	0	15	6	9	9	9	0
うち日本人	134	69	65	137	66	71	123	54	69	1	1	0	1	0	1	14	13	1
15～24歳	353	185	168	910	508	402	580	331	249	5	3	2	32	23	9	303	157	146
うち日本人	244	114	130	322	174	148	416	252	164	0	0	0	0	0	0	△ 94	△ 78	△ 16
25～49歳	832	434	398	1,272	727	545	1,106	609	497	7	5	2	107	40	67	66	83	△ 17
うち日本人	717	368	349	748	446	302	860	486	374	3	3	0	7	5	2	△ 116	△ 42	△ 74
50～64歳	115	62	53	162	103	59	130	85	45	1	1	0	21	9	12	12	10	2
うち日本人	109	60	49	151	96	55	126	83	43	1	1	0	4	4	0	22	10	12
65歳以上	99	40	59	86	38	48	93	35	58	3	2	1	13	10	3	△ 17	△ 5	△ 12
うち日本人	98	40	58	84	36	48	92	34	58	3	2	1	10	8	2	△ 15	△ 4	△ 11

注)本表は、令和3年1月1日～31日までの社会動態を年齢階級別に集計したものである。
 「その他移動」欄の「その他転入」とは、「職権登録」及び「帰化」、「日本人の外国国籍への変更」を、「その他転出」とは、「職権消除」及び「日本人、外国人の国籍喪失」を表している。

【参考】

国勢調査による岡山県の人口の推移(各年10月1日現在)



過去1年間の人口の動き

区分	各月1日推計人口					前月中の人口動態						人口増減数
	総数	男	女	日本人	外国人	日本人			外国人			
						自然動態	社会動態	増減数	自然動態	社会動態	増減数	
令和2年 2月	1,889,615	909,482	980,133	1,843,912	27,178	△ 1,060	△ 134	△ 1,194	3	163	166	△ 1,028
3月	1,888,712	909,112	979,600	1,842,881	27,306	△ 743	△ 288	△ 1,031	6	122	128	△ 903
4月	1,885,263	907,313	977,950	1,839,701	27,037	△ 883	△ 2,297	△ 3,180	1	△ 270	△ 269	△ 3,449
5月	1,885,866	907,878	977,988	1,840,536	26,805	△ 553	1,388	835	3	△ 235	△ 232	603
6月	1,885,135	907,539	977,596	1,839,992	26,618	△ 702	158	△ 544	2	△ 189	△ 187	△ 731
7月	1,884,616	907,314	977,302	1,839,504	26,587	△ 480	△ 8	△ 488	9	△ 40	△ 31	△ 519
8月	1,883,960	906,960	977,000	1,839,032	26,403	△ 413	△ 59	△ 472	4	△ 188	△ 184	△ 656
9月	1,883,380	906,651	976,729	1,838,611	26,244	△ 538	117	△ 421	2	△ 161	△ 159	△ 580
10月	1,882,356	906,125	976,231	1,837,893	25,938	△ 488	△ 230	△ 718	3	△ 309	△ 306	△ 1,024
11月	1,881,736	905,816	975,920	1,837,363	25,848	△ 636	106	△ 530	6	△ 96	△ 90	△ 620
12月	1,881,315	905,616	975,699	1,836,619	26,171	△ 811	67	△ 744	△ 1	324	323	△ 421
令和3年 1月	1,880,772	905,383	975,389	1,835,464	26,783	△ 1,034	△ 121	△ 1,155	3	609	612	△ 543
2月	1,879,860	904,990	974,870	1,833,984	27,351	△ 1,291	△ 189	△ 1,480	6	562	568	△ 912

注)各月1日推計人口について、総数には国勢調査時の不詳(18,525人)を含んでいるので、日本人と外国人の合計は総数と一致しない。