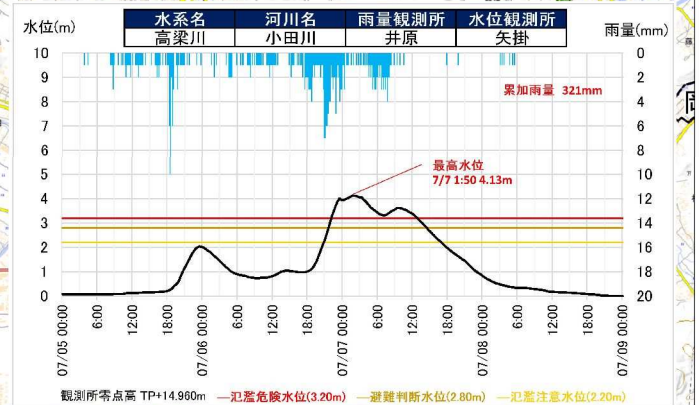
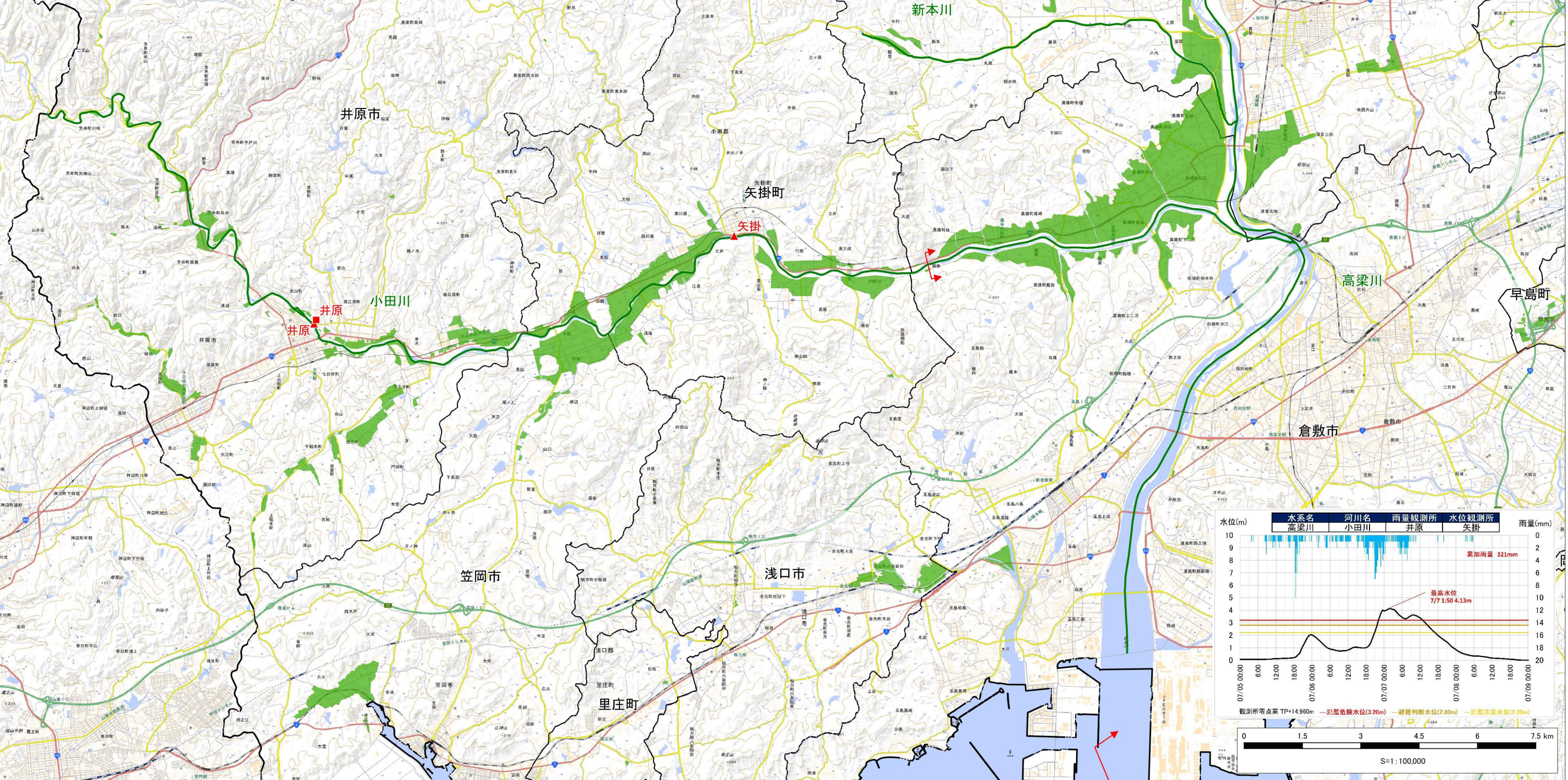
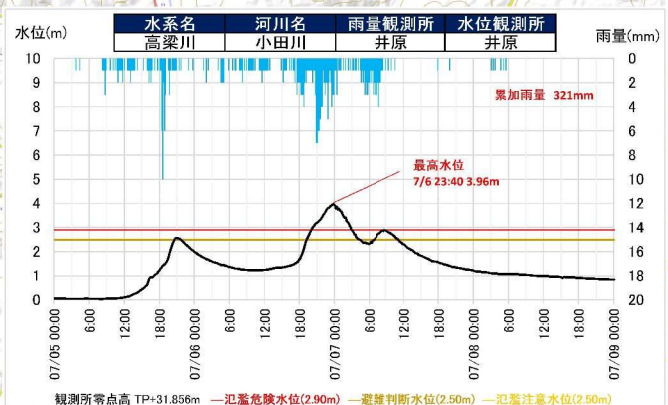
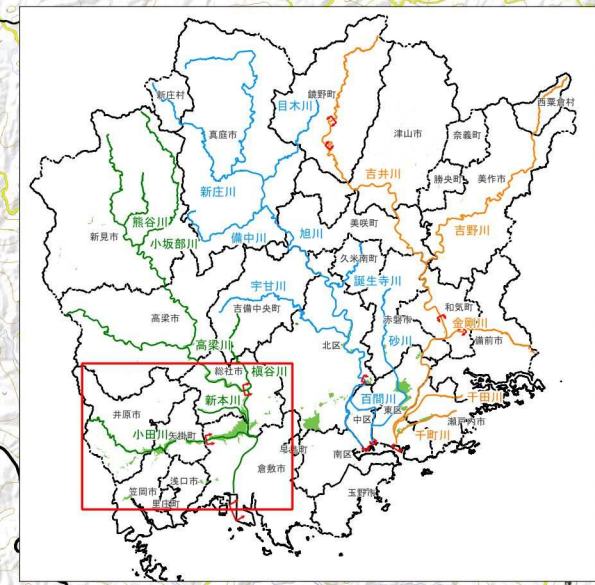


高梁川(下流)、小田川浸水実績図

この浸水実績図は、平成30年7月豪雨を対象に、岡山県や市町村が実施した現地調査や地元の方々の聞き取り調査等により、令和2年3月時点でとりまとめたものです。
流域の皆様には過去に浸水した地域を知っていただくことにより、緊急時の避難等に役立てていただきたく願います。なお、浸水の区域は、雨の降り方や土地形状の変化などにより変わることがあります。

浸水実績図の基図は、国土地理院数値地図1:25,000を複製使用しています。
岡山県土木部河川課
問い合わせ先 岡山県土木部河川課計画班 電話(086)-226-7479

▲ 水位観測所 ■ 浸水範囲
■ 雨量観測所 ⇄ 国管理区間

この地図は、国土地理院長の承認を得て、同院発行の数値地図1:25,000(地図画像)を複製したものである。(承認番号 国地中複 第13号)