

平成 27 年

# 岡山県の旅券発給状況



岡山県県民生活部国際課

# 目 次

岡山県における旅券発給状況	1
1. 旅券発行状況	
(1) 年別発行数	2
(2) 都道府県別発行数	3
(3) 都道府県別有効旅券所有者数	4
(4) 年別・月別発行数（岡山県）	5
(5) 年別・年代別発行数（岡山県）	6
(6) 年代別・性別発行数（岡山県）	7
2. 旅券申請・交付状況	
(1) 年別・月別申請件数	8
(2) 年別・月別交付件数	8
(3) 平成27年度月別・窓口別申請件数	9
(4) 平成27年度月別・窓口別交付件数	10
3. 参考資料	
(1) 日本人出国者数	11
(2) 旅券関連年表	13

## 【利用上の注意】

- 1 **発行数**とは、一般旅券発給申請に基づき旅券を発行した冊数である。
- 2 **申請件数**とは、新規、記載事項変更、渡航先の追加及び増補を申請した件数で、後日取り下げたものも含まれる。
- 3 **交付件数**とは、新規、記載事項変更、渡航先の追加及び増補の申請に基づき、申請者に旅券を交付した件数である。
- 4 発行、申請、交付の件数は一致しない。これは、発行日、申請日、交付日のずれや、申請の取り下げ、所定期限内の未受領等によるものである。

# 岡山県における旅券発給状況

## 1 旅券行政の概要

平成18年10月から、旅券発給の申請及び交付事務の権限を各市町村長に移譲し、県民のより身近なところでの旅券発給手続きが可能になった。

また、平成26年7月から、県の窓口において申請から3日目に交付する早期発給制度を設け、市町村での手続きでは出国に間に合わない場合等に対応している。

## 2 旅券発行状況（外務省の「旅券統計」による暦年実績）

- ・全国の一般旅券発行数は3,249,593冊である。このうち岡山県は36,291冊で、全国第23位となっている。（前年の発行数（37,783冊）と比較すると3.9%減少した。）（P.2～3）
- ・人口1万人当たりの発行数は188冊で、全国第25位となっている。（P.3）
- ・国内の有効旅券の所有率は23.3%である。岡山県においては17.6%となっており、県民の6人に一人が旅券を所有している状況である。（P.4）
- ・岡山県の月別の発行数は、1月が最も多く3,595冊、次いで8月、7月と続いている。また最も少ないのは11月で、2,306冊であった。（P.5）
- ・年代別では、20～29歳が24.8%と最も多く、次いで0～19歳（20.8%）、30～39歳（15.9%）と続いている。（P.6～7）
- ・男女別の発行数は、男性が17,680冊（48.7%）、女性が18,611冊（51.3%）となっており、女性が男性をやや上回っている。（P.7）
- ・年代別・男女別では、20～29歳の女性が14.0%と最も多くなっている。（P.7）

## 3 旅券申請・交付状況（県国際課の統計資料による年度実績）

- ・平成27年度の旅券申請件数は37,424件で、前年度比0.9%減であった。このうち、早期発給制度の利用による申請件数は517件で、申請件数全体の1.4%であった。市町村別にみると、岡山市が16,866件で県全体の45.1%と最も多く、次いで倉敷市が9,069件で県全体の24.2%となっている。（P8～10）
- ・旅券交付件数は37,146件で、前年度比1.6%減であった。このうち、早期発給制度の利用による交付件数は518件であった。市町村別にみると、岡山市が16,715件で県全体の45.0%と最も多く、次いで倉敷市が8,978件で県全体の24.2%となっている。（P8～10）

（注）この統計は、岡山県における一般旅券発給件数の統計である。ただし、昭和55年までの発給件数は本県での申請件数であり、昭和56年以降は発行数をさす。

# 1. 旅券発行状況

## (1) 年別発行数

年	全国		岡山県	
	発行数	対前年比(%)	発行数	対前年比(%)
昭和45年	644,684	136.2	5,867	143.1
昭和46年	856,611	132.9	8,147	138.9
昭和47年	1,076,029	125.6	10,641	130.6
昭和48年	1,547,490	143.8	17,220	161.8
昭和49年	1,331,600	86.0	15,081	87.6
昭和50年	1,311,843	98.5	15,996	106.1
昭和51年	1,554,377	118.5	18,202	113.8
昭和52年	1,735,998	111.7	19,947	109.6
昭和53年	1,818,494	104.8	21,452	107.5
昭和54年	1,980,543	108.9	22,655	105.6
昭和55年	1,830,265	92.4	20,875	92.1
昭和56年	1,931,242	105.5	22,687	108.7
昭和57年	1,988,680	103.0	24,475	107.9
昭和58年	2,095,697	105.4	25,110	102.6
昭和59年	2,289,619	109.3	28,750	114.5
昭和60年	2,388,704	104.3	28,170	98.0
昭和61年	2,664,673	111.6	31,426	111.6
昭和62年	3,308,918	124.2	38,416	122.2
昭和63年	3,920,036	118.5	44,332	115.4
平成元年	4,241,783	108.2	47,035	106.1
平成2年	4,697,047	110.7	53,357	113.4
平成3年	4,437,964	94.5	53,193	99.7
平成4年	4,677,020	105.4	54,266	102.0
平成5年	4,663,372	99.7	56,021	103.2
平成6年	5,210,727	111.7	60,813	108.6
平成7年	5,825,404	111.8	69,360	114.1
平成8年	6,236,438	107.1	75,304	108.6
平成9年	5,811,526	93.2	70,383	93.5
平成10年	5,372,272	92.4	65,197	92.6
平成11年	5,611,979	104.5	70,166	107.6
平成12年	5,857,835	104.4	74,018	105.5
平成13年	4,348,881	74.2	59,537	80.4
平成14年	3,749,166	86.2	49,100	82.5
平成15年	2,721,029	72.6	32,559	66.3
平成16年	3,485,325	128.1	44,340	136.2
平成17年	3,612,473	103.6	45,375	102.3
平成18年	4,302,191	119.1	50,868	112.1
平成19年	4,209,097	97.8	50,138	98.6
平成20年	3,801,385	90.3	44,518	88.8
平成21年	4,015,470	105.6	45,828	102.9
平成22年	4,185,080	104.2	47,180	103.0
平成23年	3,961,382	94.7	46,434	98.4
平成24年	3,924,008	99.1	45,847	98.7
平成25年	3,296,810	84.0	38,773	84.6
平成26年	3,210,844	97.4	37,783	97.4
平成27年	3,249,593	101.2	36,291	96.1

外務省「旅券統計」

※ 旅券発行数の推移はP12を参照

## (2)都道府県別発行数

都道府県名	一般旅券発行数	順位	人口	人口1万人あたり 発行数	順位
北海道	85,840	10	5,401,210	159	34
青森	13,298	42	1,338,465	99	46
岩手	15,066	39	1,289,470	117	45
宮城	41,685	16	2,324,466	179	28
秋田	9,861	44	1,043,015	95	47
山形	15,962	37	1,129,560	141	40
福島	31,074	26	1,953,699	159	33
茨城	62,948	12	2,970,231	212	17
栃木	40,257	18	1,998,864	201	20
群馬	39,326	19	2,005,320	196	23
埼玉	200,300	5	7,323,413	274	9
千葉	183,875	6	6,265,899	293	5
東京都	565,916	1	13,415,349	422	1
神奈川県	322,424	2	9,136,151	353	2
新潟	36,981	22	2,319,435	159	32
富山	21,526	30	1,080,160	199	21
石川	24,634	27	1,157,042	213	16
福井	15,889	38	799,220	199	22
山梨	17,739	35	849,784	209	19
長野	40,753	17	2,137,666	191	24
岐阜	46,477	14	2,076,195	224	14
静岡県	87,971	9	3,770,619	233	12
愛知県	220,316	4	7,509,636	293	6
三重	42,181	15	1,850,028	228	13
滋賀	39,003	20	1,419,863	275	8
京都	77,865	11	2,574,842	302	3
大阪	261,517	3	8,865,502	295	4
兵庫	159,904	7	5,621,087	284	7
奈良	37,582	21	1,387,818	271	10
和歌山	18,588	33	994,317	187	26
鳥取	9,020	45	579,309	156	35
島根	8,577	47	701,394	122	43
<b>岡山</b>	<b>36,291</b>	<b>23</b>	<b>1,933,781</b>	<b>188</b>	<b>25</b>
広島	60,127	13	2,863,211	210	18
山口	22,069	28	1,419,781	155	36
徳島	12,470	43	770,057	162	31
香川	17,047	36	1,002,173	170	29
愛媛	20,457	32	1,415,997	144	39
高知	9,011	46	740,059	122	44
福岡	123,291	8	5,122,448	241	11
佐賀	14,230	41	842,457	169	30
長崎	21,726	29	1,404,103	155	37
熊本	32,808	24	1,810,343	181	27
大分	17,773	34	1,183,961	150	38
宮崎	14,807	40	1,128,078	131	41
鹿児島	21,149	31	1,679,502	126	42
沖縄	31,982	25	1,461,231	219	15
合計	3,249,593	-	128,066,211	-	-

外務省「旅券統計」、総務省「住民基本台帳人口(平成28年1月1日現在)」

## (3) 都道府県別有効旅券所有者数(平成27年12月31日現在)

都道府県名	有効旅券数	順位	人口	人口1万人あたり 有効旅券数	所有率	順位
北海道	786,518	10	5,401,210	1,456	14.6%	35
青森	120,346	42	1,338,465	899	9.0%	47
岩手	129,921	41	1,289,470	1,008	10.1%	45
宮城	368,230	18	2,324,466	1,584	15.8%	31
秋田	101,838	44	1,043,015	976	9.8%	46
山形	142,872	38	1,129,560	1,265	12.6%	40
福島	270,645	25	1,953,699	1,385	13.9%	37
茨城	605,571	12	2,970,231	2,039	20.4%	16
栃木	373,154	17	1,998,864	1,867	18.7%	19
群馬	363,976	20	2,005,320	1,815	18.2%	22
埼玉	1,836,818	5	7,323,413	2,508	25.1%	10
千葉	1,767,015	6	6,265,899	2,820	28.2%	3
東京都	4,923,087	1	13,415,349	3,670	36.7%	1
神奈川県	2,971,451	2	9,136,151	3,252	32.5%	2
新潟	347,634	22	2,319,435	1,499	15.0%	34
富山	200,383	29	1,080,160	1,855	18.6%	21
石川	226,937	28	1,157,042	1,961	19.6%	17
福井	148,643	37	799,220	1,860	18.6%	20
山梨	174,750	35	849,784	2,056	20.6%	15
長野	387,810	16	2,137,666	1,814	18.1%	23
岐阜	462,949	14	2,076,195	2,230	22.3%	12
静岡県	830,717	9	3,770,619	2,203	22.0%	13
愛知県	2,054,225	4	7,509,636	2,735	27.4%	4
三重	398,032	15	1,850,028	2,151	21.5%	14
滋賀	356,441	21	1,419,863	2,510	25.1%	9
京都	695,472	11	2,574,842	2,701	27.0%	5
大阪	2,376,502	3	8,865,502	2,681	26.8%	6
兵庫	1,482,049	7	5,621,087	2,637	26.4%	8
奈良	365,941	19	1,387,818	2,637	26.4%	7
和歌山	179,349	33	994,317	1,804	18.0%	24
鳥取	82,712	46	579,309	1,428	14.3%	36
島根	80,372	47	701,394	1,146	11.5%	44
<b>岡山</b>	<b>339,518</b>	<b>23</b>	<b>1,933,781</b>	<b>1,756</b>	<b>17.6%</b>	<b>25</b>
広島	559,503	13	2,863,211	1,954	19.5%	18
山口	227,802	27	1,419,781	1,604	16.0%	29
徳島	118,306	43	770,057	1,536	15.4%	32
香川	168,253	36	1,002,173	1,679	16.8%	26
愛媛	195,421	31	1,415,997	1,380	13.8%	38
高知	87,989	45	740,059	1,189	11.9%	42
福岡	1,183,938	8	5,122,448	2,311	23.1%	11
佐賀	138,199	39	842,457	1,640	16.4%	28
長崎	190,140	32	1,404,103	1,354	13.5%	39
熊本	287,370	24	1,810,343	1,587	15.9%	30
大分	177,529	34	1,183,961	1,499	15.0%	33
宮崎	137,002	40	1,128,078	1,214	12.1%	41
鹿児島	197,530	30	1,679,502	1,176	11.8%	43
沖縄	244,501	26	1,461,231	1,673	16.7%	27
外務省						
合計	29,865,361		128,066,211		23.3%	

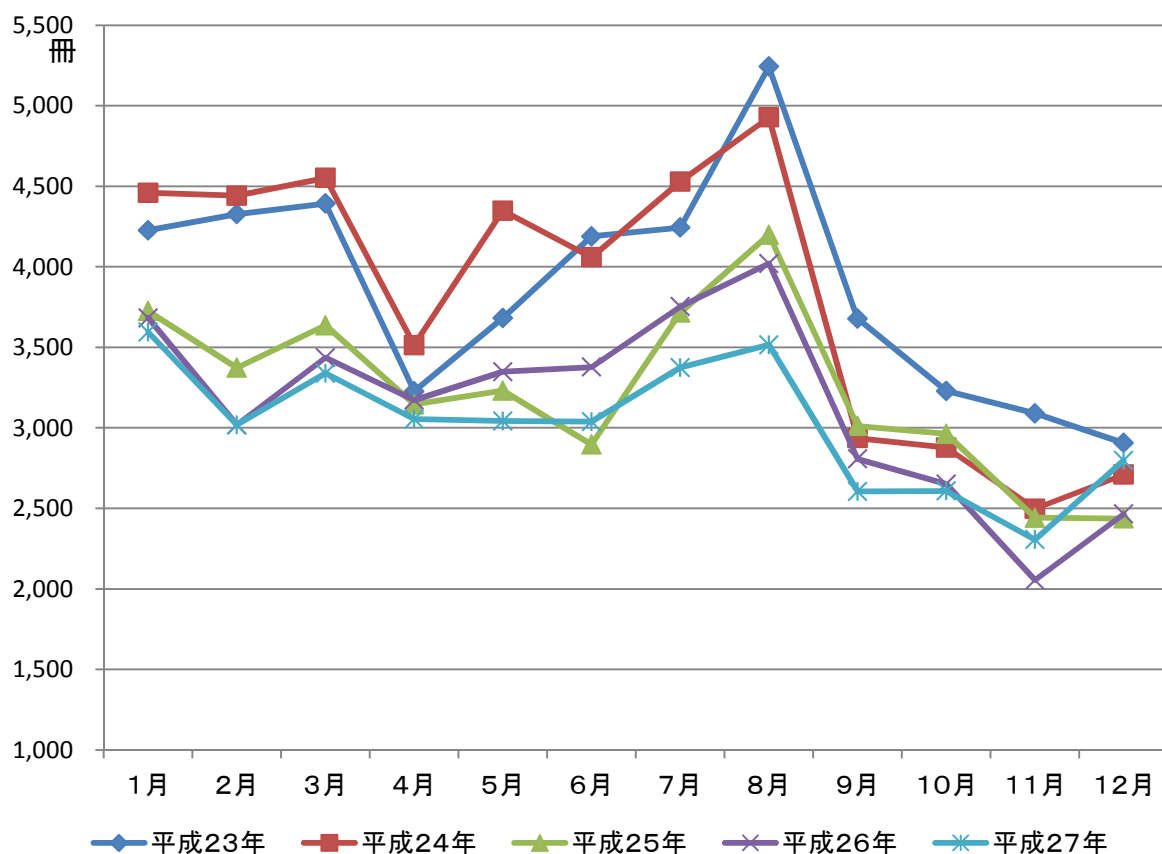
外務省「旅券統計」、総務省「住民基本台帳人口(平成28年1月1日現在)」

(4) 年別・月別発行数(岡山県)

(単位:冊)

	平成23年	平成24年	平成25年	平成26年	平成27年
1月	4,227	4,459	3,725	3,682	3,595
2月	4,327	4,441	3,373	3,018	3,018
3月	4,393	4,552	3,636	3,436	3,338
4月	3,227	3,513	3,145	3,172	3,054
5月	3,682	4,348	3,231	3,348	3,042
6月	4,189	4,059	2,896	3,377	3,038
7月	4,243	4,529	3,715	3,753	3,374
8月	5,243	4,927	4,199	4,020	3,515
9月	3,678	2,936	3,011	2,807	2,605
10月	3,229	2,877	2,963	2,651	2,608
11月	3,090	2,497	2,442	2,054	2,306
12月	2,906	2,709	2,437	2,465	2,798
合計	46,434	45,847	38,773	37,783	36,291
対前年比	98.4%	98.7%	84.6%	97.4%	96.1%

外務省「旅券統計」

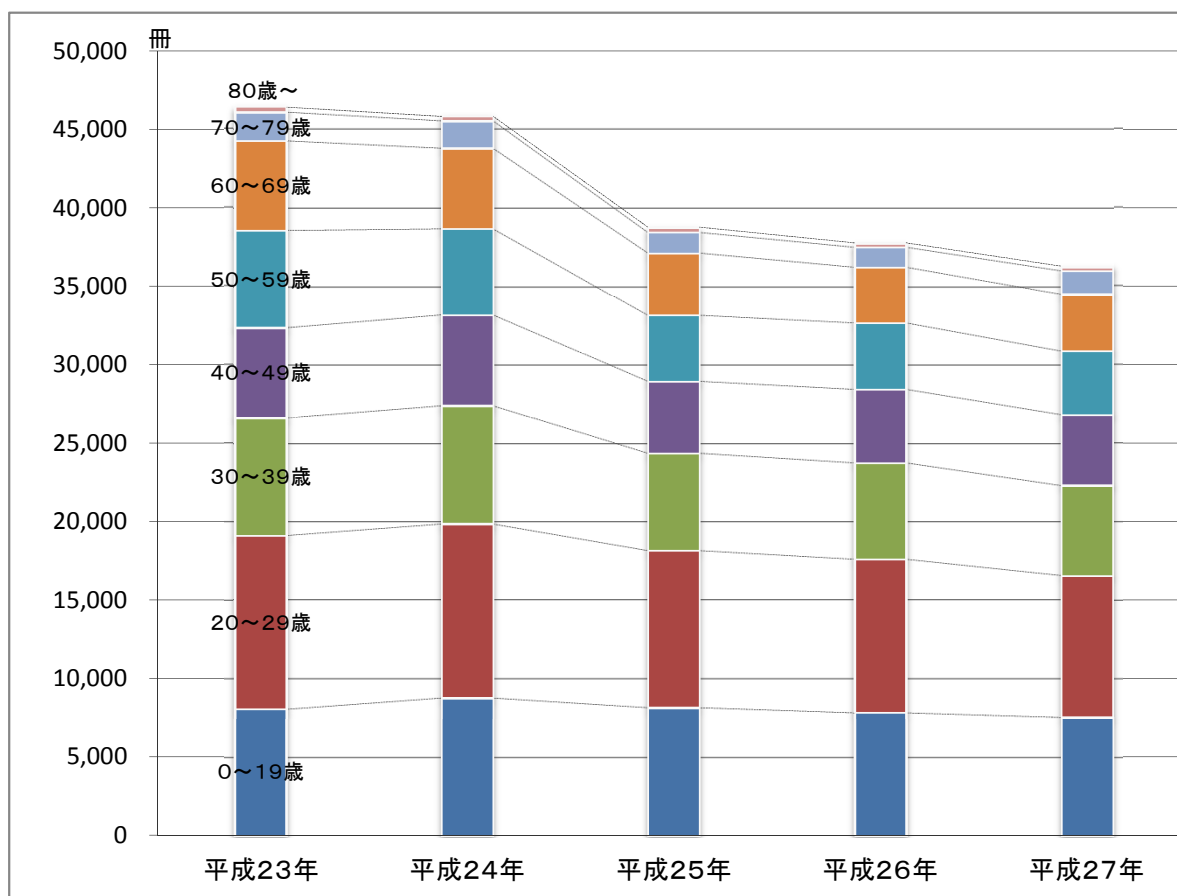


(5) 年別・年代別発行数(岡山県)

(単位:冊)

	平成23年	平成24年	平成25年	平成26年	平成27年
0～19歳	8,078 17.4%	8,796 19.2%	8,172 21.1%	7,846 20.8%	7,560 20.8%
20～29歳	11,040 23.8%	11,051 24.1%	9,986 25.8%	9,759 25.8%	9,014 24.8%
30～39歳	7,528 16.2%	7,571 16.5%	6,249 16.1%	6,195 16.4%	5,783 15.9%
40～49歳	5,735 12.4%	5,791 12.6%	4,580 11.8%	4,661 12.3%	4,507 12.4%
50～59歳	6,215 13.4%	5,482 12.0%	4,200 10.8%	4,235 11.2%	4,038 11.1%
60～69歳	5,675 12.2%	5,107 11.1%	3,966 10.2%	3,562 9.4%	3,651 10.1%
70～79歳	1,822 3.9%	1,735 3.8%	1,308 3.4%	1,266 3.4%	1,480 4.1%
80歳～	341 0.7%	314 0.7%	312 0.8%	259 0.7%	258 0.7%
合計	46,434	45,847	38,773	37,783	36,291

外務省「旅券統計」



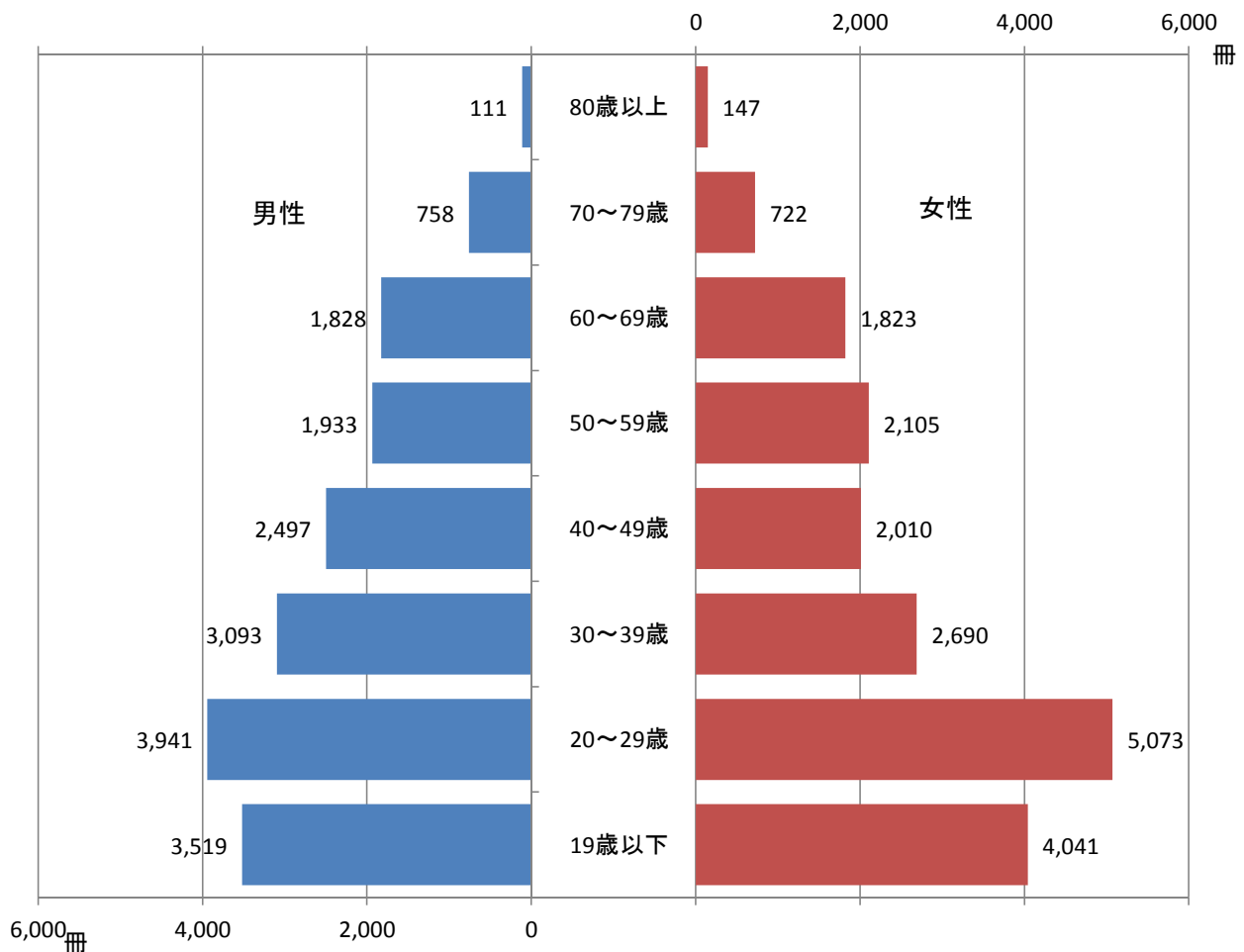


(6) 年代別・性別発行数(岡山県)

(単位:冊)

年代 性別	19歳以下	20～29歳	30～39歳	40～49歳	50～59歳	60～69歳	70～79歳	80歳以上	合計
男性	3,519 9.7%	3,941 10.9%	3,093 8.5%	2,497 6.9%	1,933 5.3%	1,828 5.0%	758 2.1%	111 0.3%	17,680 48.7%
女性	4,041 11.1%	5,073 14.0%	2,690 7.4%	2,010 5.5%	2,105 5.8%	1,823 5.0%	722 2.0%	147 0.4%	18,611 51.3%
合計	7,560 20.8%	9,014 24.8%	5,783 15.9%	4,507 12.4%	4,038 11.1%	3,651 10.1%	1,480 4.1%	258 0.7%	36,291 100.0%

外務省「旅券統計」



## 2. 旅券申請・交付状況

### (1) 年度別・月別申請件数

(単位:件)

	平成23年度	平成24年度	平成25年度	平成26年度	平成27年度
4月	3,307	3,540	3,286	3,165	3,044
5月	3,898	4,539	3,219	3,223	2,974
6月	4,231	4,253	3,091	3,481	3,087
7月	4,555	4,602	3,931	3,774	3,387
8月	5,236	4,970	4,236	3,965	3,557
9月	3,800	3,032	3,152	2,853	2,596
10月	3,328	2,981	2,940	2,534	2,554
11月	3,105	2,619	2,576	2,139	2,416
12月	3,125	2,803	2,644	2,595	2,974
1月	4,668	3,916	3,696	3,542	3,425
2月	4,478	3,538	3,101	3,012	3,632
3月	4,735	3,776	3,653	3,488	3,778
計	48,466	44,569	39,525	37,771	37,424
対前年度比	102.2%	92.0%	88.7%	95.6%	99.1%

国際課統計

### (2) 年度別・月別交付件数

(単位:件)

	平成23年度	平成24年度	平成25年度	平成26年度	平成27年度
4月	3,561	3,930	3,523	3,398	3,193
5月	3,531	4,209	3,291	3,244	2,807
6月	4,226	4,213	2,915	3,311	3,201
7月	4,209	4,304	3,572	3,576	3,150
8月	5,404	5,280	4,400	4,175	3,711
9月	4,038	3,398	3,177	2,940	2,634
10月	3,516	3,142	3,265	2,855	2,802
11月	3,142	2,661	2,600	2,058	2,297
12月	3,038	2,721	2,616	2,527	2,814
1月	4,105	3,564	3,366	3,259	3,261
2月	4,673	3,624	3,172	3,121	3,623
3月	4,626	3,665	3,398	3,303	3,653
計	48,069	44,711	39,295	37,767	37,146
対前年度比	101.3%	93.0%	87.9%	96.1%	98.4%

国際課統計

## (3)平成27年度月別・窓口別申請件数

(単位:件)

	4月	5月	6月	7月	8月	9月	10月	11月	12月	1月	2月	3月	計
岡山県	42	31	35	45	40	43	41	49	46	67	49	42	530
岡山市	1,419	1,353	1,329	1,597	1,519	1,133	1,161	1,098	1,339	1,484	1,646	1,788	16,866
倉敷市	728	714	749	822	889	619	581	587	701	855	864	960	9,069
津山市	123	132	122	151	155	141	150	114	180	144	166	173	1,751
玉野市	76	81	80	104	100	74	88	67	83	93	88	75	1,009
笠岡市	73	65	66	64	100	54	43	33	65	93	65	52	773
井原市	55	54	50	58	57	35	38	41	33	48	56	67	592
総社市	109	78	102	66	89	95	72	83	89	131	102	118	1,134
高梁市	28	28	44	29	51	29	26	23	23	33	36	34	384
新見市	34	13	17	24	29	25	24	18	29	27	26	23	289
備前市	50	45	51	47	40	51	43	30	39	49	50	61	556
瀬戸内市	37	57	47	53	58	44	51	38	43	69	67	46	610
赤磐市	43	71	52	60	69	62	46	52	48	57	76	67	703
真庭市	28	35	40	37	68	31	26	35	35	41	42	54	472
美作市	48	35	26	27	27	23	22	21	30	40	68	38	405
浅口市	26	58	72	44	66	33	27	25	38	53	57	60	559
和気町	11	22	19	19	32	10	13	9	30	21	31	18	235
早島町	26	12	19	30	32	16	19	15	19	11	26	18	243
里庄町	10	10	31	19	26	9	8	11	16	18	18	15	191
矢掛町	22	17	15	26	19	9	13	11	12	23	15	10	192
新庄村	1	2	1	1	0	0	0	0	1	1	0	3	10
鏡野町	13	13	32	18	15	12	14	14	19	18	16	12	196
勝央町	11	9	19	13	28	11	19	12	12	8	16	8	166
奈義町	9	4	7	1	8	9	4	7	12	4	13	6	84
西粟倉村	1	1	2	0	2	0	2	3	2	2	4	0	19
久米南町	3	7	1	8	7	4	5	3	7	8	2	3	58
美咲町	7	12	26	9	12	9	13	13	12	13	20	11	157
吉備中央町	11	15	33	15	19	15	5	4	11	14	13	16	171
計	3,044	2,974	3,087	3,387	3,557	2,596	2,554	2,416	2,974	3,425	3,632	3,778	37,424

\*緊急発給13件を含む

国際課統計

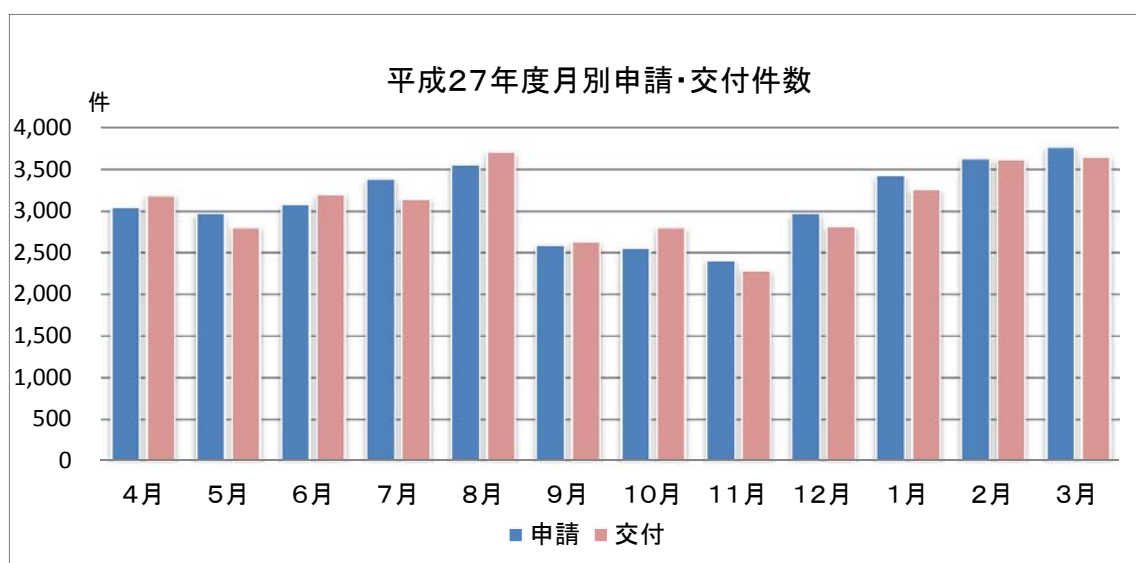
(4)平成27年度月別・窓口別交付件数

(単位:件)

	4月	5月	6月	7月	8月	9月	10月	11月	12月	1月	2月	3月	計
岡山県	46	31	34	43	42	40	42	47	45	72	42	47	531
岡山市	1,467	1,275	1,406	1,449	1,658	1,144	1,227	1,033	1,300	1,434	1,635	1,687	16,715
倉敷市	780	669	798	748	881	648	667	522	672	782	884	927	8,978
津山市	143	126	127	124	172	132	147	132	159	161	142	171	1,736
玉野市	86	77	80	89	118	75	84	80	66	95	86	90	1,026
笠岡市	55	68	71	72	82	67	51	45	49	86	74	59	779
井原市	47	45	56	58	63	44	33	40	29	48	53	60	576
総社市	112	83	104	72	87	80	92	65	96	101	126	96	1,114
高梁市	35	27	25	47	41	36	30	22	21	30	32	42	388
新見市	35	20	15	17	31	25	28	21	22	28	26	23	291
備前市	51	47	45	48	53	27	65	32	39	45	55	44	551
瀬戸内市	34	54	57	39	72	30	64	37	31	69	60	55	602
赤磐市	55	65	50	56	68	48	76	39	51	61	71	58	698
真庭市	37	37	36	34	58	39	36	26	40	39	35	49	466
美作市	46	37	30	28	25	25	18	25	27	31	75	35	402
浅口市	37	38	82	37	62	48	29	28	27	50	48	70	556
和気町	22	9	31	17	33	10	12	14	19	22	32	19	240
早島町	22	14	21	25	24	27	18	14	22	11	19	26	243
里庄町	6	12	20	27	26	13	8	7	18	15	22	12	186
矢掛町	16	20	15	28	21	10	12	13	12	14	23	12	196
新庄村	0	1	3	0	1	0	0	0	1	0	1	2	9
鏡野町	10	10	31	18	22	12	8	15	18	18	16	17	195
勝央町	11	7	16	15	23	21	15	14	15	6	15	10	168
奈義町	10	5	4	6	7	6	9	2	10	8	11	9	87
西粟倉村	2	1	1	2	1	1	2	3	0	4	0	4	21
久米南町	5	6	4	3	8	6	2	8	4	7	5	1	59
美咲町	11	9	26	15	12	10	12	10	15	12	17	15	164
吉備中央町	12	14	13	33	20	10	15	3	6	12	18	13	169
計	3,193	2,807	3,201	3,150	3,711	2,634	2,802	2,297	2,814	3,261	3,623	3,653	37,146

\* 緊急発給13件を含む

国際課統計



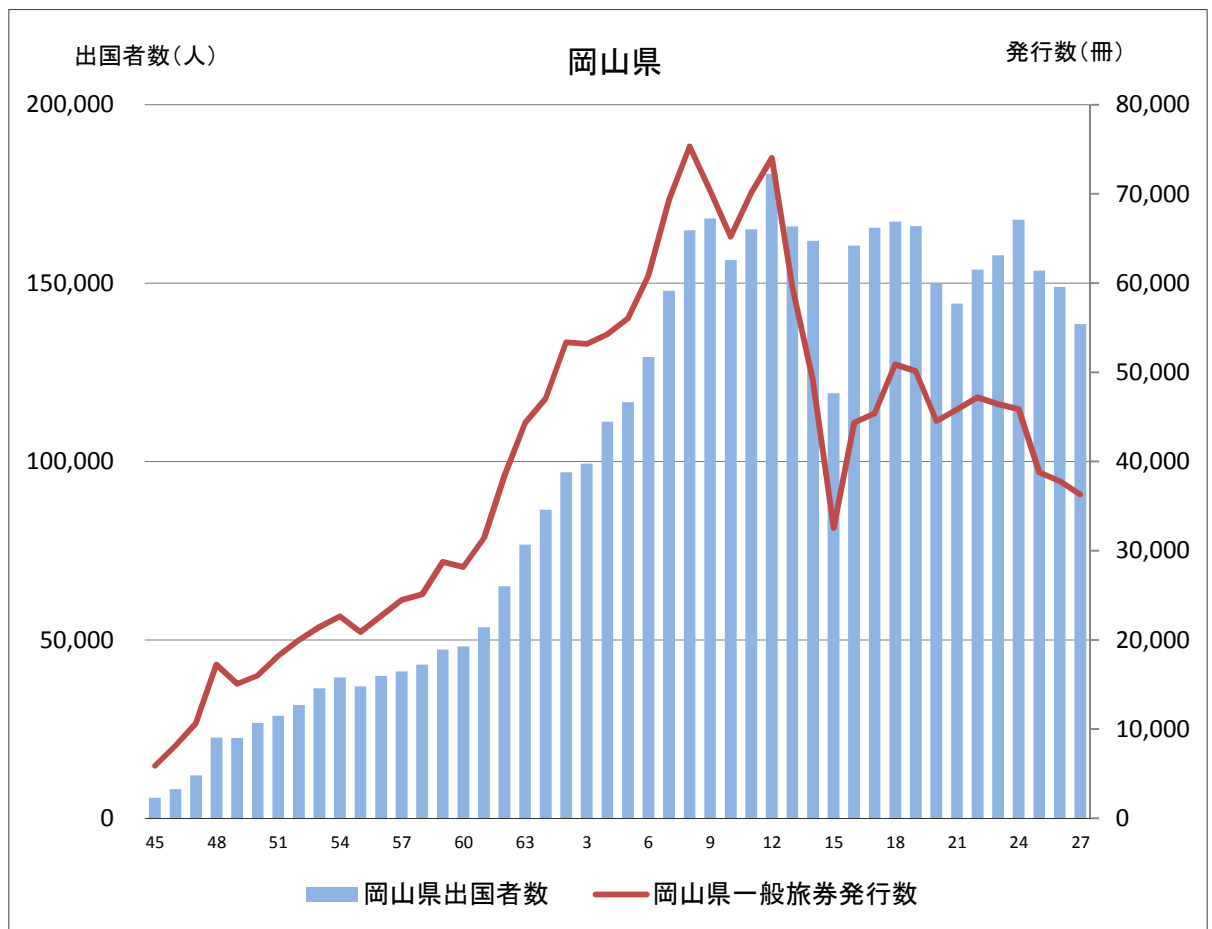
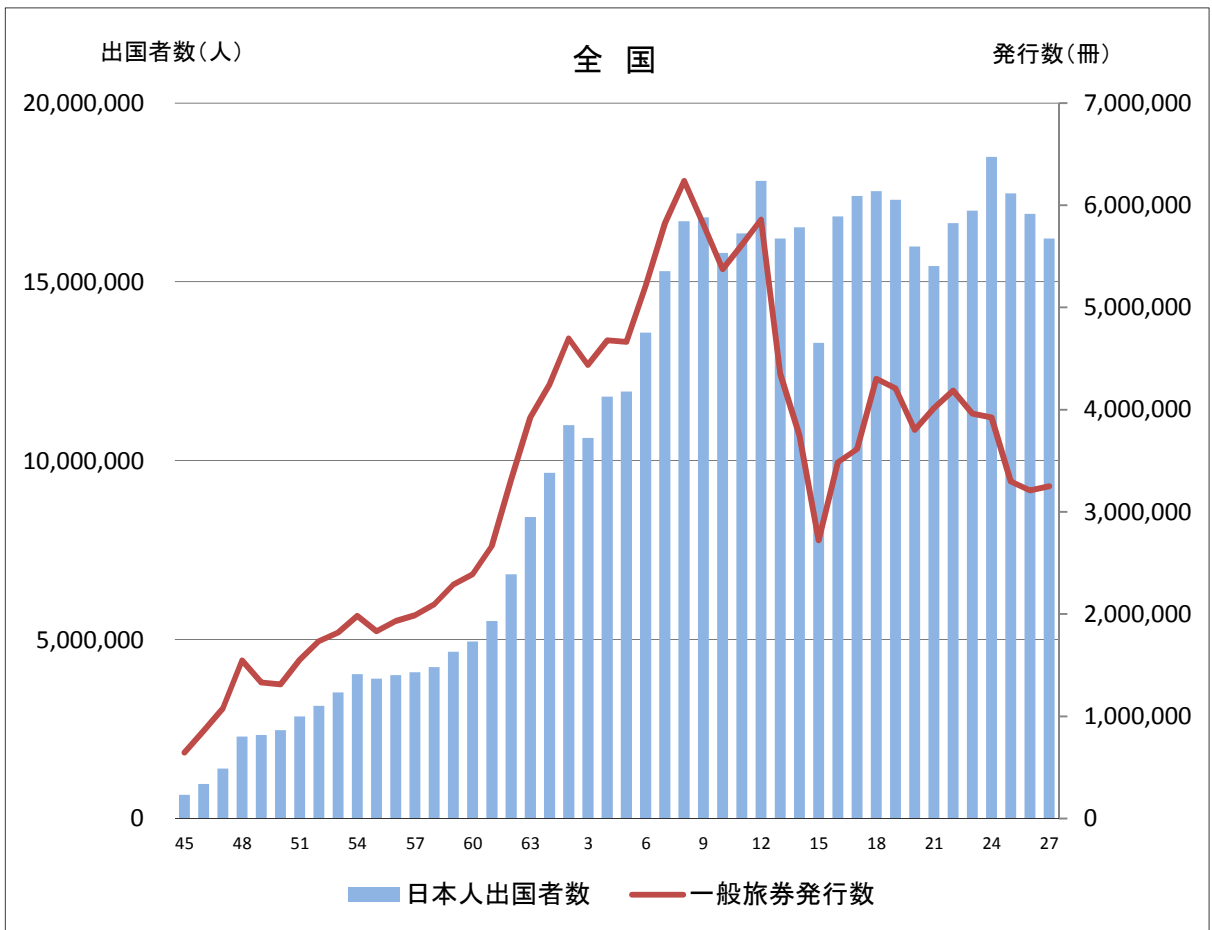
### 3. 参考資料

#### (1) 日本人出国者数

	全国		岡山県	
	出国者数(人)	対前年比(%)	出国者数(人)	対前年比(%)
昭和45年	663,467	134.6	5,768	149.6
昭和46年	961,135	144.9	8,119	140.8
昭和47年	1,392,045	144.8	12,020	148.0
昭和48年	2,288,966	164.4	22,556	187.7
昭和49年	2,335,530	102.0	22,481	99.7
昭和50年	2,466,326	105.6	26,702	118.8
昭和51年	2,852,584	115.7	28,720	107.6
昭和52年	3,151,431	110.5	31,729	110.5
昭和53年	3,525,110	111.9	36,422	114.8
昭和54年	4,038,298	114.6	39,454	108.3
昭和55年	3,909,333	96.8	36,966	93.7
昭和56年	4,006,388	102.5	39,927	108.0
昭和57年	4,086,138	102.0	41,154	103.1
昭和58年	4,232,246	103.6	43,096	104.7
昭和59年	4,658,833	110.1	47,269	109.7
昭和60年	4,948,366	106.2	48,150	101.9
昭和61年	5,516,193	111.5	53,539	111.2
昭和62年	6,829,338	123.8	64,991	121.4
昭和63年	8,426,867	123.4	76,707	118.0
平成元年	9,662,752	114.7	86,507	112.8
平成2年	10,997,431	113.8	96,983	112.1
平成3年	10,633,777	96.7	99,405	102.5
平成4年	11,790,699	110.9	111,159	111.8
平成5年	11,933,620	101.2	116,615	104.9
平成6年	13,578,934	113.8	129,286	110.9
平成7年	15,298,125	112.7	147,832	114.3
平成8年	16,694,769	109.1	164,808	111.5
平成9年	16,802,750	100.6	168,136	102.0
平成10年	15,806,218	94.1	156,446	93.0
平成11年	16,357,572	103.5	165,085	105.5
平成12年	17,818,590	108.9	180,552	109.4
平成13年	16,215,657	91.0	165,851	91.9
平成14年	16,522,804	101.9	161,840	97.6
平成15年	13,296,330	80.5	119,134	73.6
平成16年	16,831,112	126.6	160,499	134.7
平成17年	17,403,565	103.4	165,518	103.1
平成18年	17,534,565	100.8	167,244	101.0
平成19年	17,294,935	98.6	165,941	99.2
平成20年	15,987,250	92.4	149,776	90.3
平成21年	15,445,684	96.6	144,212	96.3
平成22年	16,637,224	107.7	153,775	106.6
平成23年	16,994,200	102.1	157,760	102.6
平成24年	18,490,657	108.8	167,714	106.3
平成25年	17,472,748	94.5	153,529	91.5
平成26年	16,903,388	96.7	148,889	97.0
平成27年	16,213,789	95.9	138,506	93.0

法務省「出入国管理統計年報」

※ 出国者数の推移はP12を参照



(2)旅券関連年表

昭和	26. 11. 28	旅券法制定	
	26. 12. 1	旅券法施行	
	38. 4. 1	業務渡航の自由化	
	39. 4. 1	観光渡航の自由化	
	45. 12. 1	数次旅券（5年間有効）の発給開始	
	47. 5. 15	沖縄返還	
	47. 9. 29	中国と国交正常化	
	48. 5. 15	東ドイツと国交樹立	
	48. 9. 21	北ベトナムと国交樹立（現在、未承認国は北朝鮮のみ）	
	50. 3. 1	旅券法施行規則改正による身元確認事務の厳格化 （なお、50年4月1日から代理人申請廃止）	
	52. 12. 19	ハイジャック防止のため旅券発給制限事由の範囲拡大	
	53. 5. 1	旅券手数料改正（一次旅券 3,000 円から 4,000 円、数次旅券 6,000 円から 8,000 円となる）	
	53. 8. 10	旅券冊子の様式改正（表紙 紺色→赤色、頁数 36 頁→40 頁）	
	55. 2. 1	一般旅券発給申請書様式改正	
	57. 4. 1	旅券法施行規則一部改正（渡航費用の支払能力を立証する書類の簡素化）	
	57. 7. 23	旅券法施行規則一部改正（身元確認書類及び代理申請の範囲拡大、申請書の様式改正）	
	58. 4. 1	渡航費用の支払能力を立証する書類として扱われていた「旅券引受書」を廃止し、「旅券契約締結証明書」を使用	
	58. 5. 1	国家公務員の海外渡航承認書提出の廃止	
	58. 5. 26	旅券冊子頁数削減（40 頁→24 頁）	
	59. 1. 25	コンピューター・システムの変更に伴い旅券発給申請書の一部改正	
	59. 12. 26	旅券法施行規則一部改正（旅券氏名欄の非へボン式記載の特例）	
	60. 3. 20	新査証欄増補紙（16 頁→24 頁）の使用	
	60. 8. 22	旅券面の署名方法の改正（ローマ字署名欄には、ローマ字又は邦文のいずれかで署名）	
	61. 1. 1	一般旅券発給申請書の様式改正 旅券法施行規則一部改正（渡航費用支払能力を立証する書類の簡易化「渡航費に関する誓約書」が追加）	
	62. 4. 1	旅券業者による代理申請の実施	
平成	元. 4. 18	旅券法の一部改正 一往復用旅券原則廃止（数次旅券に一本化） 合冊制度の廃止、旅券の有効期限の明文化	} 2. 4. 1 施行
	元. 6. 1	旅券手数料の分納化実施（改正旅券法の一部施行） 1 回旅券 4,000 円（収入印紙 3,200 円 県証紙 800 円） 数次旅券 8,000 円（収入印紙 6,500 円 県証紙 1,500 円）	
	3. 4. 1	北朝鮮が外務大臣の指定地域から外される	
	4. 4. 24	旅券法の一部改正 旅券の有効期間内切替時における戸籍謄（抄）本の提出省略 旅券法違反による罰金額の改定	} 4. 8. 1 施行
		旅券手数料改定（8,000 円→10,000 円）	4. 11. 1 施行
	4. 6. 17	旅券法施行令の一部改正 旅券手数料のうち県への分納額改定（1,500 円→2,000 円）	4. 11. 1 施行

4. 8. 31	旅券法施行規則の一部改正 旅券用写真のサイズ縮小 併記者の写真 原則提出不要 一般旅券発給申請書の様式改正	}	4. 11. 1 施行
4. 11. 1	MRP（機械読み取り旅券）の導入 OCR（光学文字認識）方式採用 旅券冊子新様式（赤色→紺色、24 ページ→32 ページ）		
5. 2. 10	旅券法施行規則の一部改正（別記様式在留届等様式の改正）		
7. 3. 8	旅券法の一部改正 一般旅券の数次往復旅券の有効期間延長（10 年旅券の新設） 10 年 → 15,000 円 5 年 → 10,000 円 旅券冊子 10 年→赤 48 ページ、5 年→紺 32 ページ 併記制度の廃止 手数料の減額（12 才未満の者について手数料を 5,000 円に） 申請書様式変更（10 年、5 年別様式 旧様式使用不可）	}	7. 11. 1 施行
7. 7.	海外渡航係が（岡山国際交流センター内に）移転（パスポートセンター）		
10. 2. 20	「旅券の日」制定（「海外旅券規則」制定 120 周年）		
10. 2. 26	旅券法施行規則の一部改正（一般旅券発給申請書の提出の一通化等）		10. 4. 1 施行
	申請書押印の原則廃止		
11. 11	改良型旅券冊子の導入		
12. 4. 1	地方分権一括法の施行（機関委任事務から法定受託事務への移行） 旅券法の一部改正、通達の廃止による処理基準の作成 限定旅券手数料改定 （証紙（新規）1,000 円→2,000 円、（再発給）800→1,600 円） 申請書等様式の一部変更（禁治産者→成人被後見人） 氏名の長音（OH）表記実施		
13. 4. 1	査証欄増補紙の変更（24 頁→40 頁）		
13. 9. 11	米国同時多発テロ		
14. 8. 5	一部旅券事務（渡航先の追加、記載事項の訂正、査証欄の増補）に「住民基本台帳ネットワークシステム」の利用開始		
15. 4. 1	住民基本台帳ネットワークシステムの利用拡大（新規申請、再発給申請の利用可能）		
16. 3. 29	旅券電子申請システム運用開始		
17. 6. 10	旅券法の一部改正 罰則の強化、申請書様式の一部改正		17. 12. 10 施行
	IC 旅券の導入 手数料改定 10 年 → 16,000 円 5 年 → 11,000 円 12 歳未満 → 6,000 円	}	18. 3. 20 施行
	再発給制度の廃止と失効制度の創設		
18. 9. 30	旅券電子申請システム停止 県旅券窓口を閉鎖		
18. 10. 1	全市町村へ旅券事務（申請受理・交付）を権限移譲		
19. 6. 1	旅券法施行規則の一部改正（戸籍のない者からの旅券発給）		



- 20. 2. 1 旅券法施行規則の一部改正（申請書様式の一部改正）
- 21. 3. 1 旅券法施行規則の一部改正（葉書の廃止）
- 21. 6. 1 旅券法施行規則の一部改正（申請書様式の一部改正）
- 23. 6. 8 東日本大震災の被災者に係る一般旅券の発給の特例に関する法律制定
- 23. 8. 17 旅券法施行規則の一部改正（申請書様式の一部改正）
- 25. 6. 28 旅券法の一部改正  
記載事項の訂正制度の廃止、記載事項変更旅券の導入 26. 3. 20 施行
- 26. 1. 6 旅券法施行規則の一部改正（申請書様式の一部改正）
- 26. 7. 1 岡山県旅券早期発給制度開始に伴い県旅券窓口を設置
- 28. 1. 1 旅券法施行規則の一部改正（本人確認書類の写真付き住民基本台帳カードを  
マイナンバーカード（個人番号カード）に変更）
- 28. 1. 4 旅券法施行規則の一部改正（ダウンロード方式による申請書等の様式の新設、  
在外公館において運用開始）