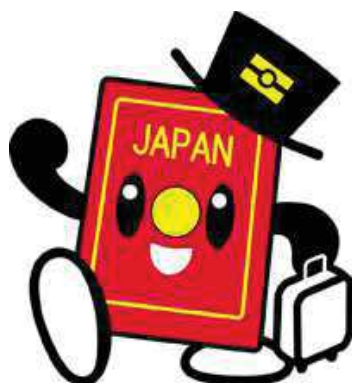


平成 29 年

岡山県の旅券発給状況



岡山県県民生活部国際課

目 次

岡山県における旅券発給状況	1
1. 旅券発行状況	
(1) 年別発行数	2
(2) 都道府県別発行数	3
(3) 都道府県別有効旅券所有者数	4
(4) 年別・月別発行数（岡山県）	5
(5) 年別・年代別発行数（岡山県）	6
(6) 年代別・性別発行数（岡山県）	7
2. 旅券申請・交付状況	
(1) 年度別・月別申請件数	8
(2) 年度別・月別交付件数	8
(3) 平成29年度月別・窓口別申請件数	9
(4) 平成29年度月別・窓口別交付件数	10
3. 参考資料	
(1) 日本人出国者数	11
(2) 旅券関連年表	13

【利用上の注意】

- 1 **発行数**とは、一般旅券発給申請に基づき旅券を発行した冊数である。
- 2 **申請件数**とは、新規、記載事項変更、渡航先の追加及び増補を申請した件数で、後日取り下げたものも含まれる。
- 3 **交付件数**とは、新規、記載事項変更、渡航先の追加及び増補の申請に基づき、申請者に旅券を交付した件数である。
- 4 発行、申請、交付の件数は一致しない。これは、発行日、申請日、交付日のずれや、申請の取り下げ、所定期限内の未受領等によるものである。

岡山県における旅券発給状況

1 旅券行政の概要

平成18年10月から、旅券発給の申請及び交付事務の権限を各市町村長に移譲し、県民のより身近なところでの旅券発給手続きが可能になった。

また、平成26年7月から、県の窓口において申請から3日目に交付する早期発給制度を設け、市町村での手続きでは出国に間に合わない場合等に対応している。

2 旅券発行状況（外務省の「旅券統計」による暦年実績）

- ・全国の一般旅券発行数は3,959,468冊である。このうち岡山県は44,851冊で、全国第23位となっている。（前年の発行数（41,935冊）と比較すると7.0%増加した。）（P.2～3）
- ・人口1万人当たりの発行数は234冊で、全国第23位となっている。（P.3）
- ・国内の有効旅券の所有率は22.7%である。岡山県においては17.0%となっており、県民の6人に1人が旅券を所有している状況である。（P.4）
- ・岡山県の月別の発行数は、8月が最も多く4,588冊、次いで3月、1月と続いている。また最も少ないのは11月で、2,992冊であった。（P.5）
- ・年代別では、20～29歳が23.1%と最も多く、次いで0～19歳（20.9%）、30～39歳（13.9%）と続いている。（P.6～7）
- ・男女別の発行数は、男性が21,473冊（47.9%）、女性が23,378冊（52.1%）となっており、女性が男性をやや上回っている。（P.7）
- ・年代別・男女別では、20～29歳の女性が13.3%と最も多くなっている。（P.7）

3 旅券申請・交付状況（県国際課の統計資料による年度実績）

- ・平成29年度の旅券申請件数は45,404件で、前年度比3.6%増であった。このうち、早期発給制度の利用による申請件数は631件で、申請件数全体の1.4%であった。市町村別にみると、岡山市が20,310件で県全体の44.7%と最も多く、次いで倉敷市が11,273件で県全体の24.8%となっている。（P8～10）
- ・旅券交付件数は44,963件で、前年度比3.5%増であった。このうち、早期発給制度の利用による交付件数は635件であった。市町村別にみると、岡山市が20,135件で県全体の44.8%と最も多く、次いで倉敷市が11,082件で県全体の24.6%となっている。（P8～10）

（注）この統計は、岡山県における一般旅券発給件数の統計である。ただし、昭和55年までの発給件数は本県での申請件数であり、昭和56年以降は発行数をさす。

1. 旅券発行状況

(1) 年別発行数

年	全国		岡山県	
	発行数	対前年比(%)	発行数	対前年比(%)
昭和45年	644,684	136.2	5,867	143.1
昭和46年	856,611	132.9	8,147	138.9
昭和47年	1,076,029	125.6	10,641	130.6
昭和48年	1,547,490	143.8	17,220	161.8
昭和49年	1,331,600	86.0	15,081	87.6
昭和50年	1,311,843	98.5	15,996	106.1
昭和51年	1,554,377	118.5	18,202	113.8
昭和52年	1,735,998	111.7	19,947	109.6
昭和53年	1,818,494	104.8	21,452	107.5
昭和54年	1,980,543	108.9	22,655	105.6
昭和55年	1,830,265	92.4	20,875	92.1
昭和56年	1,931,242	105.5	22,687	108.7
昭和57年	1,988,680	103.0	24,475	107.9
昭和58年	2,095,697	105.4	25,110	102.6
昭和59年	2,289,619	109.3	28,750	114.5
昭和60年	2,388,704	104.3	28,170	98.0
昭和61年	2,664,673	111.6	31,426	111.6
昭和62年	3,308,918	124.2	38,416	122.2
昭和63年	3,920,036	118.5	44,332	115.4
平成元年	4,241,783	108.2	47,035	106.1
平成2年	4,697,047	110.7	53,357	113.4
平成3年	4,437,964	94.5	53,193	99.7
平成4年	4,677,020	105.4	54,266	102.0
平成5年	4,663,372	99.7	56,021	103.2
平成6年	5,210,727	111.7	60,813	108.6
平成7年	5,825,404	111.8	69,360	114.1
平成8年	6,236,438	107.1	75,304	108.6
平成9年	5,811,526	93.2	70,383	93.5
平成10年	5,372,272	92.4	65,197	92.6
平成11年	5,611,979	104.5	70,166	107.6
平成12年	5,857,835	104.4	74,018	105.5
平成13年	4,348,881	74.2	59,537	80.4
平成14年	3,749,166	86.2	49,100	82.5
平成15年	2,721,029	72.6	32,559	66.3
平成16年	3,485,325	128.1	44,340	136.2
平成17年	3,612,473	103.6	45,375	102.3
平成18年	4,302,191	119.1	50,868	112.1
平成19年	4,209,097	97.8	50,138	98.6
平成20年	3,801,385	90.3	44,518	88.8
平成21年	4,015,470	105.6	45,828	102.9
平成22年	4,185,080	104.2	47,180	103.0
平成23年	3,961,382	94.7	46,434	98.4
平成24年	3,924,008	99.1	45,847	98.7
平成25年	3,296,810	84.0	38,773	84.6
平成26年	3,210,844	97.4	37,783	97.4
平成27年	3,249,593	101.2	36,291	96.1
平成28年	3,738,380	115.0	41,935	115.6
平成29年	3,959,468	105.9	44,851	107.0

外務省「旅券統計」

※ 旅券発行数の推移はP12を参照

(2) 都道府県別発行数

都道府県名	一般旅券発行数	順位	人口	人口1万人あたり 発行数	順位
北海道	107,166	9	5,339,539	201	31
青森	15,396	42	1,308,707	118	46
岩手	16,615	41	1,264,329	131	45
宮城	48,853	16	2,312,080	211	29
秋田	11,616	44	1,015,057	114	47
山形	17,804	38	1,106,984	161	40
福島	33,870	26	1,919,680	176	38
茨城	73,160	12	2,951,087	248	18
栃木	46,018	20	1,985,738	232	24
群馬	45,639	22	1,990,584	229	26
埼玉	239,199	5	7,363,011	325	10
千葉	225,923	6	6,298,992	359	5
東京都	706,090	1	13,637,346	518	1
神奈川県	389,500	2	9,171,274	425	2
新潟	42,387	24	2,281,291	186	36
富山	25,714	31	1,069,512	240	21
石川	31,156	27	1,150,398	271	15
福井	19,516	37	790,758	247	19
山梨	21,403	35	838,823	255	17
長野	48,847	17	2,114,140	231	25
岐阜	55,941	14	2,054,349	272	14
静岡県	104,262	10	3,743,015	279	13
愛知県	263,812	4	7,551,840	349	6
三重	49,352	15	1,834,269	269	16
滋賀	46,476	19	1,419,635	327	9
京都	95,624	11	2,563,152	373	3
大阪	328,328	3	8,856,444	371	4
兵庫	192,964	7	5,589,708	345	7
奈良	45,988	21	1,371,700	335	8
和歌山	22,024	34	975,074	226	27
鳥取	10,322	46	570,824	181	37
島根	10,316	47	691,225	149	44
岡山	44,851	23	1,920,619	234	23
広島	70,103	13	2,848,846	246	20
山口	26,434	28	1,396,197	189	35
徳島	14,583	43	757,377	193	32
香川	20,804	36	993,205	209	30
愛媛	24,225	32	1,394,339	174	39
高知	11,137	45	725,289	154	43
福岡	157,136	8	5,130,773	306	12
佐賀	17,766	39	833,272	213	28
長崎	26,199	29	1,379,003	190	33
熊本	42,071	25	1,789,184	235	22
大分	22,193	33	1,169,158	190	34
宮崎	17,764	40	1,112,008	160	41
鹿児島	25,752	30	1,655,888	156	42
沖縄	47,169	18	1,471,536	321	11
合計	3,959,468	-	127,707,259	-	-

外務省「旅券統計」、総務省「住民基本台帳人口(平成30年1月1日現在)」

(3) 都道府県別有効旅券所有者数(平成29年12月31日現在)

都道府県名	有効旅券数	順位	人口	人口1万人あたり 有効旅券数	所有率	順位
北海道	765,200	10	5,339,539	1,433	14.3%	33
青森	114,690	42	1,308,707	876	8.8%	47
岩手	121,296	41	1,264,329	959	9.6%	45
宮城	357,765	17	2,312,080	1,547	15.5%	30
秋田	91,535	44	1,015,057	902	9.0%	46
山形	134,767	38	1,106,984	1,217	12.2%	40
福島	259,716	26	1,919,680	1,353	13.5%	37
茨城	570,440	12	2,951,087	1,933	19.3%	16
栃木	355,017	18	1,985,738	1,788	17.9%	21
群馬	348,585	19	1,990,584	1,751	17.5%	23
埼玉	1,773,074	5	7,363,011	2,408	24.1%	10
千葉	1,701,361	6	6,298,992	2,701	27.0%	3
東京都	4,928,885	1	13,637,346	3,614	36.1%	1
神奈川県	2,887,608	2	9,171,274	3,149	31.5%	2
新潟	323,137	23	2,281,291	1,416	14.2%	34
富山	190,811	29	1,069,512	1,784	17.8%	22
石川	221,465	27	1,150,398	1,925	19.3%	17
福井	142,587	37	790,758	1,803	18.0%	20
山梨	164,439	35	838,823	1,960	19.6%	15
長野	366,266	16	2,114,140	1,732	17.3%	25
岐阜	437,484	14	2,054,349	2,130	21.3%	12
静岡県	787,125	9	3,743,015	2,103	21.0%	13
愛知県	1,985,385	4	7,551,840	2,629	26.3%	6
三重	376,163	15	1,834,269	2,051	20.5%	14
滋賀	345,997	21	1,419,635	2,437	24.4%	9
京都	681,890	11	2,563,152	2,660	26.6%	4
大阪	2,338,405	3	8,856,444	2,640	26.4%	5
兵庫	1,433,594	7	5,589,708	2,565	25.6%	7
奈良	346,501	20	1,371,700	2,526	25.3%	8
和歌山	170,657	33	975,074	1,750	17.5%	24
鳥取	78,231	46	570,824	1,370	13.7%	36
島根	74,575	47	691,225	1,079	10.8%	44
岡山	326,505	22	1,920,619	1,700	17.0%	26
広島	531,349	13	2,848,846	1,865	18.7%	18
山口	213,880	28	1,396,197	1,532	15.3%	31
徳島	112,344	43	757,377	1,483	14.8%	32
香川	161,018	36	993,205	1,621	16.2%	27
愛媛	183,993	31	1,394,339	1,320	13.2%	39
高知	84,349	45	725,289	1,163	11.6%	42
福岡	1,161,829	8	5,130,773	2,264	22.6%	11
佐賀	132,423	39	833,272	1,589	15.9%	28
長崎	183,563	32	1,379,003	1,331	13.3%	38
熊本	279,707	24	1,789,184	1,563	15.6%	29
大分	164,917	34	1,169,158	1,411	14.1%	35
宮崎	129,474	40	1,112,008	1,164	11.6%	41
鹿児島	188,812	30	1,655,888	1,140	11.4%	43
沖縄	265,804	25	1,471,536	1,806	18.1%	19
外務省						
合計	28,994,618		127,707,259		22.7%	

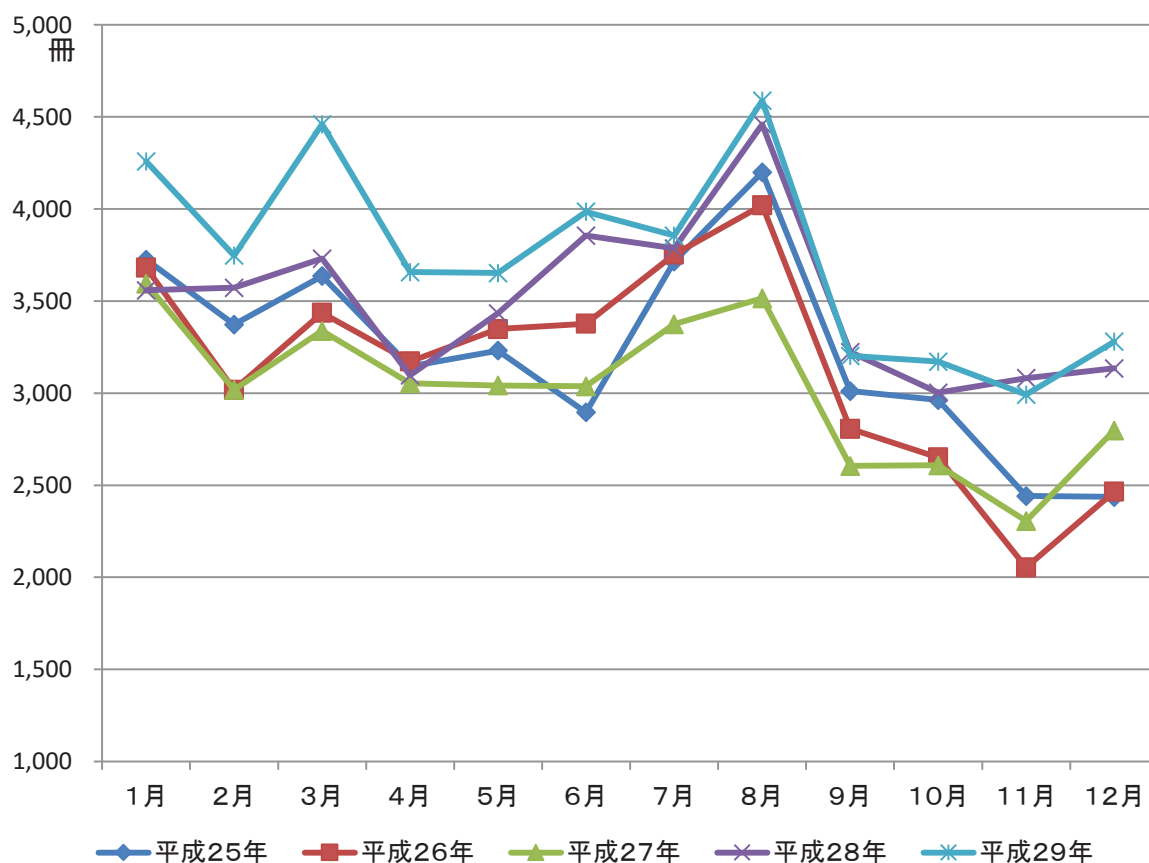
外務省「旅券統計」、総務省「住民基本台帳人口(平成30年1月1日現在)」

(4) 年別・月別発行数(岡山県)

(単位:冊)

	平成25年	平成26年	平成27年	平成28年	平成29年
1月	3,725	3,682	3,595	3,558	4,259
2月	3,373	3,018	3,018	3,572	3,747
3月	3,636	3,436	3,338	3,731	4,460
4月	3,145	3,172	3,054	3,097	3,658
5月	3,231	3,348	3,042	3,434	3,653
6月	2,896	3,377	3,038	3,855	3,985
7月	3,715	3,753	3,374	3,786	3,856
8月	4,199	4,020	3,515	4,459	4,588
9月	3,011	2,807	2,605	3,223	3,202
10月	2,963	2,651	2,608	3,003	3,171
11月	2,442	2,054	2,306	3,082	2,992
12月	2,437	2,465	2,798	3,135	3,280
合計	38,773	37,783	36,291	41,935	44,851
対前年比	84.6%	97.4%	96.1%	115.6%	107.0%

外務省「旅券統計」



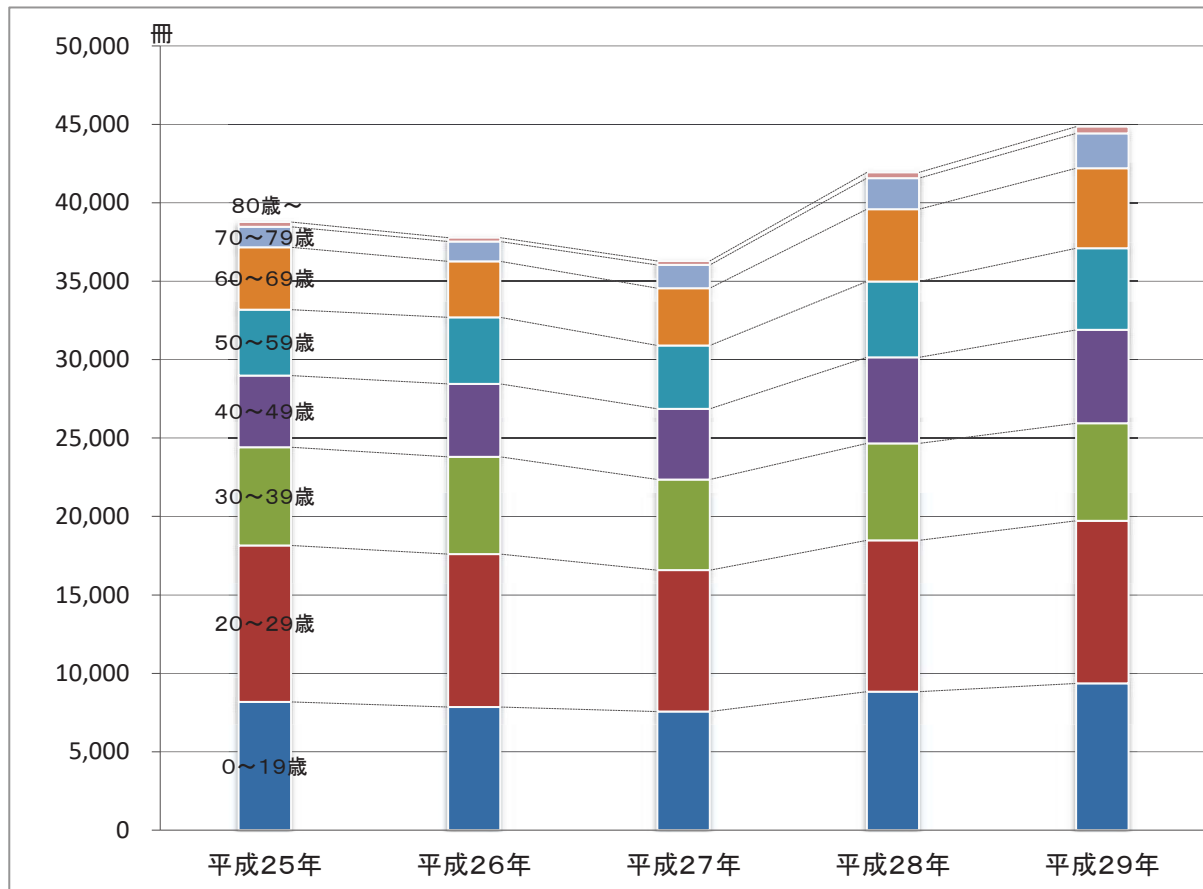
(5) 年別・年代別発行数(岡山県)

(単位:冊)

	平成25年	平成26年	平成27年	平成28年	平成29年
0～19歳	8,172 21.1%	7,846 20.8%	7,560 20.8%	8,830 21.1%	9,353 20.9%
20～29歳	9,986 25.8%	9,759 25.8%	9,014 24.8%	9,653 23.0%	10,371 23.1%
30～39歳	6,249 16.1%	6,195 16.4%	5,783 15.9%	6,166 14.7%	6,218 13.9%
40～49歳	4,580 11.8%	4,661 12.3%	4,507 12.4%	5,490 13.1%	5,952 13.3%
50～59歳	4,200 10.8%	4,235 11.2%	4,038 11.1%	4,848 11.6%	5,204 11.6%
60～69歳	3,966 10.2%	3,562 9.4%	3,651 10.1%	4,606 11.0%	5,102 11.4%
70～79歳	1,308 3.4%	1,266 3.4%	1,480 4.1%	1,974 4.7%	2,227 5.0%
80歳～	312 0.8%	259 0.7%	258 0.7%	368 0.9%	424 0.9%
合計	38,773	37,783	36,291	41,935	44,851

注) 構成比は小数点以下第2位を四捨五入しているため、合計しても必ずしも100とはならない。

外務省「旅券統計」



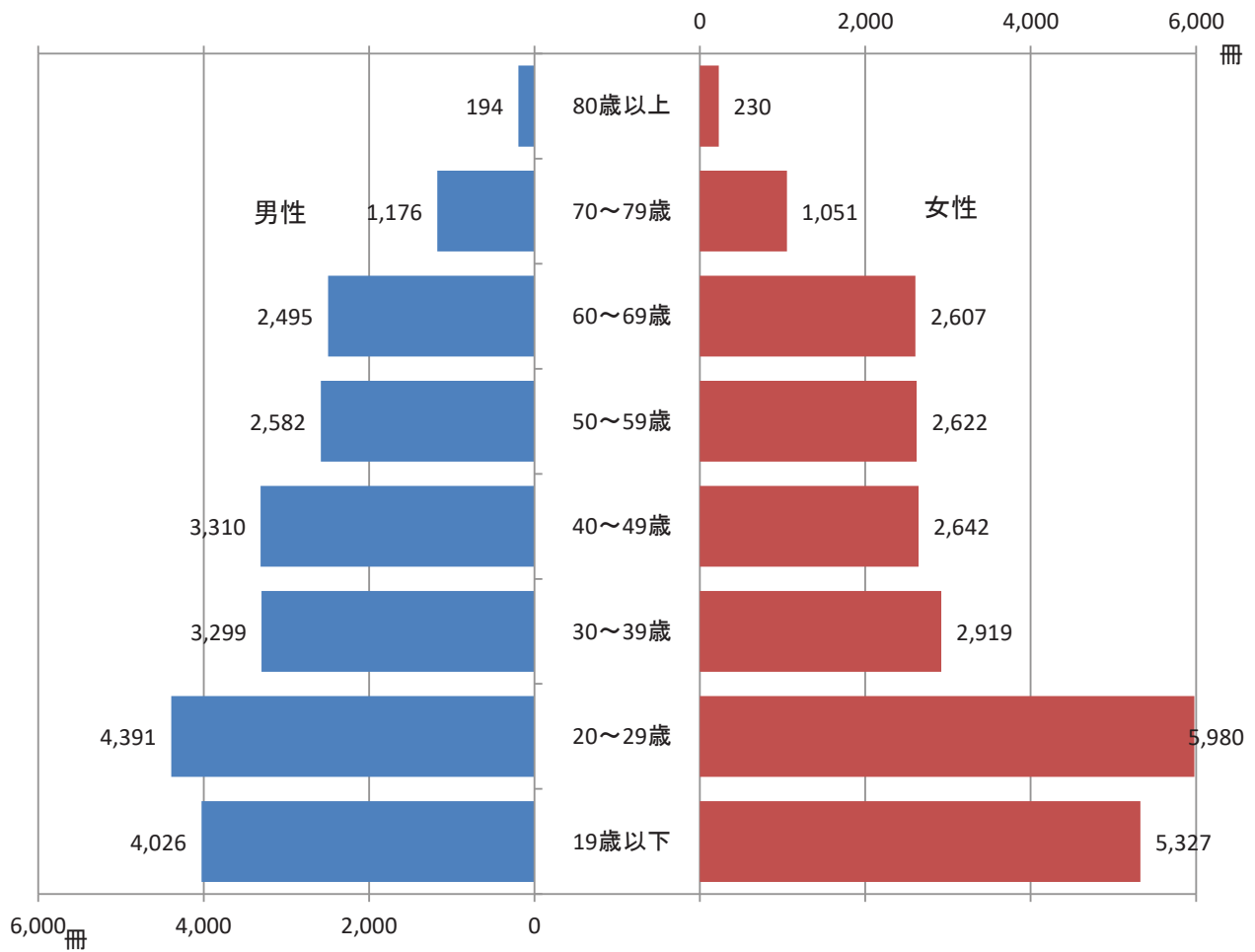
(6) 年代別・性別発行数(岡山県)

(単位:冊)

年代 性別	19歳以下	20～29歳	30～39歳	40～49歳	50～59歳	60～69歳	70～79歳	80歳以上	合計
	男性	4,026 9.0%	4,391 9.8%	3,299 7.4%	3,310 7.4%	2,582 5.8%	2,495 5.6%	1,176 2.6%	194 0.4%
女性	5,327 11.9%	5,980 13.3%	2,919 6.5%	2,642 5.9%	2,622 5.8%	2,607 5.8%	1,051 2.3%	230 0.5%	23,378 52.1%
合計	9,353 20.9%	10,371 23.1%	6,218 13.9%	5,952 13.3%	5,204 11.6%	5,102 11.4%	2,227 5.0%	424 0.9%	44,851 100.0%

注) 構成比は小数点以下第2位を四捨五入しているため、合計しても必ずしも100とはならない。

外務省「旅券統計」



2. 旅券申請・交付状況

(1) 年度別・月別申請件数

(単位:件)

	平成25年度	平成26年度	平成27年度	平成28年度	平成29年度
4月	3,286	3,165	3,044	3,132	3,619
5月	3,219	3,223	2,974	3,420	3,678
6月	3,091	3,481	3,087	3,904	4,046
7月	3,931	3,774	3,387	3,848	3,904
8月	4,236	3,965	3,557	4,430	4,497
9月	3,152	2,853	2,596	3,229	3,223
10月	2,940	2,534	2,554	3,052	3,157
11月	2,576	2,139	2,416	3,003	3,078
12月	2,644	2,595	2,974	3,281	3,357
1月	3,696	3,542	3,425	4,287	4,404
2月	3,101	3,012	3,632	3,793	3,885
3月	3,653	3,488	3,778	4,442	4,556
計	39,525	37,771	37,424	43,821	45,404
対前年度比	88.7%	95.6%	99.1%	117.1%	103.6%

国際課統計

(2) 年度別・月別交付件数

(単位:件)

	平成25年度	平成26年度	平成27年度	平成28年度	平成29年度
4月	3,523	3,398	3,193	3,308	3,758
5月	3,291	3,244	2,807	3,159	3,517
6月	2,915	3,311	3,201	3,795	4,026
7月	3,572	3,576	3,150	3,696	3,643
8月	4,400	4,175	3,711	4,710	4,765
9月	3,177	2,940	2,634	3,210	3,311
10月	3,265	2,855	2,802	3,151	3,314
11月	2,600	2,058	2,297	2,989	2,930
12月	2,616	2,527	2,814	3,221	3,405
1月	3,366	3,259	3,261	3,880	3,879
2月	3,172	3,121	3,623	3,871	3,925
3月	3,398	3,303	3,653	4,453	4,490
計	39,295	37,767	37,146	43,443	44,963
対前年度比	87.9%	96.1%	98.4%	117.0%	103.5%

国際課統計

(3)平成29年度月別・窓口別申請件数

(単位:件)

	4月	5月	6月	7月	8月	9月	10月	11月	12月	1月	2月	3月	計
岡山県	57	52	50	56	51	49	44	54	54	58	46	65	636
岡山市	1,672	1,635	1,844	1,815	2,011	1,468	1,398	1,337	1,531	1,893	1,656	2,050	20,310
倉敷市	857	873	1,019	922	1,133	754	743	743	775	1,097	1,123	1,234	11,273
津山市	143	174	166	184	154	165	145	164	140	190	155	150	1,930
玉野市	103	82	100	80	101	91	71	93	104	115	87	123	1,150
笠岡市	74	93	82	94	128	55	68	52	61	87	64	74	932
井原市	54	71	53	57	84	38	50	41	53	62	55	77	695
総社市	105	131	130	105	160	105	99	120	107	140	112	141	1,455
高梁市	40	50	40	36	35	22	29	25	31	33	50	47	438
新見市	48	26	30	34	28	34	28	19	27	34	30	29	367
備前市	65	51	70	61	58	41	69	34	58	83	55	69	714
瀬戸内市	54	51	63	61	78	65	70	51	56	82	68	73	772
赤磐市	85	76	69	78	72	48	64	62	70	90	73	81	868
真庭市	42	51	41	40	54	63	38	39	38	66	44	87	603
美作市	22	25	24	30	32	29	33	45	33	46	24	27	370
浅口市	44	59	56	69	116	41	49	47	47	80	59	52	719
和気町	17	29	28	25	22	18	16	24	28	30	27	19	283
早島町	24	34	28	26	28	19	22	10	30	38	20	39	318
里庄町	27	18	18	25	34	21	19	18	20	34	21	21	276
矢掛町	18	15	15	14	19	10	22	19	13	23	24	25	217
新庄村	1	0	0	0	2	5	1	0	1	5	3	1	19
鏡野町	14	19	26	16	17	5	16	17	17	29	14	16	206
勝央町	14	12	11	19	14	17	28	12	18	16	12	15	188
奈義町	6	11	10	5	11	5	9	9	10	14	17	7	114
西粟倉村	3	2	7	1	0	3	3	5	1	2	1	0	28
久米南町	4	4	6	14	7	2	4	10	6	7	11	5	80
美咲町	14	21	22	22	27	28	14	19	18	25	20	17	247
吉備中央町	12	13	38	15	21	22	5	9	10	25	14	12	196
計	3,619	3,678	4,046	3,904	4,497	3,223	3,157	3,078	3,357	4,404	3,885	4,556	45,404

*緊急発給5件を含む

国際課統計

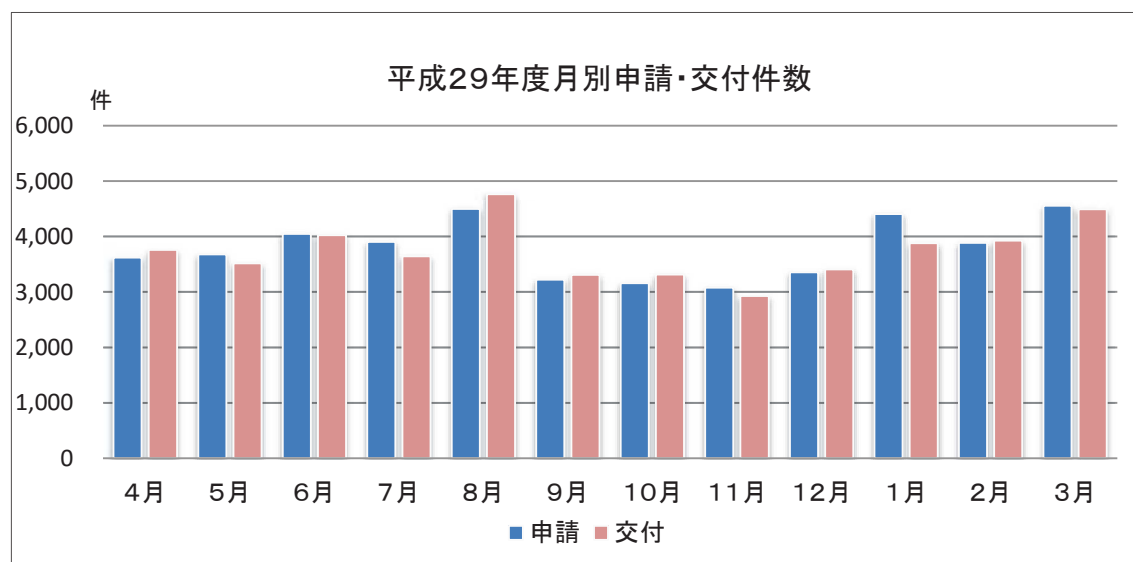
(4)平成29年度月別・窓口別交付件数

(単位:件)

	4月	5月	6月	7月	8月	9月	10月	11月	12月	1月	2月	3月	計
岡山県	53	54	55	53	53	49	42	49	57	56	49	71	641
岡山市	1,761	1,581	1,827	1,705	2,143	1,465	1,487	1,289	1,555	1,696	1,698	1,928	20,135
倉敷市	899	810	998	901	1,207	809	742	710	789	930	1,025	1,262	11,082
津山市	144	163	167	181	142	161	154	160	146	173	158	177	1,926
玉野市	89	98	86	82	89	84	92	80	104	118	88	119	1,129
笠岡市	68	74	94	67	136	75	70	54	56	69	77	81	921
井原市	51	59	69	43	95	44	52	35	55	54	60	73	690
総社市	119	110	133	96	160	117	107	93	120	135	128	140	1,458
高梁市	46	55	41	30	38	29	29	25	28	38	39	48	446
新見市	39	37	29	27	34	25	37	22	28	28	34	25	365
備前市	69	68	62	59	65	36	66	36	52	73	54	70	710
瀬戸内市	51	52	66	55	78	62	74	50	57	72	75	65	757
赤磐市	78	81	69	72	82	59	54	56	66	92	63	84	856
真庭市	51	46	51	29	59	42	62	33	37	54	53	66	583
美作市	34	18	28	31	35	30	23	45	42	32	35	29	382
浅口市	50	33	68	46	110	68	55	55	40	64	70	57	716
和気町	18	28	23	22	28	13	22	16	23	33	29	19	274
早島町	22	28	34	22	33	18	31	10	23	25	34	31	311
里庄町	27	24	18	14	40	23	16	20	22	24	30	20	278
矢掛町	18	17	13	12	25	12	22	14	18	15	20	32	218
新庄村	3	0	1	0	0	5	2	1	0	6	0	3	21
鏡野町	20	15	27	18	13	13	10	16	19	17	25	17	210
勝央町	13	16	10	10	24	14	23	15	17	16	15	12	185
奈義町	7	7	11	7	6	7	7	14	5	11	16	15	113
西粟倉村	3	3	2	6	0	1	3	5	3	1	2	0	29
久米南町	1	3	9	2	16	6	1	6	9	9	6	8	76
美咲町	16	21	19	20	30	24	19	19	19	23	20	25	255
吉備中央町	8	16	16	33	24	20	12	2	15	15	22	13	196
計	3,758	3,517	4,026	3,643	4,765	3,311	3,314	2,930	3,405	3,879	3,925	4,490	44,963

*緊急発給5件及び職権発給1件を含む

国際課統計



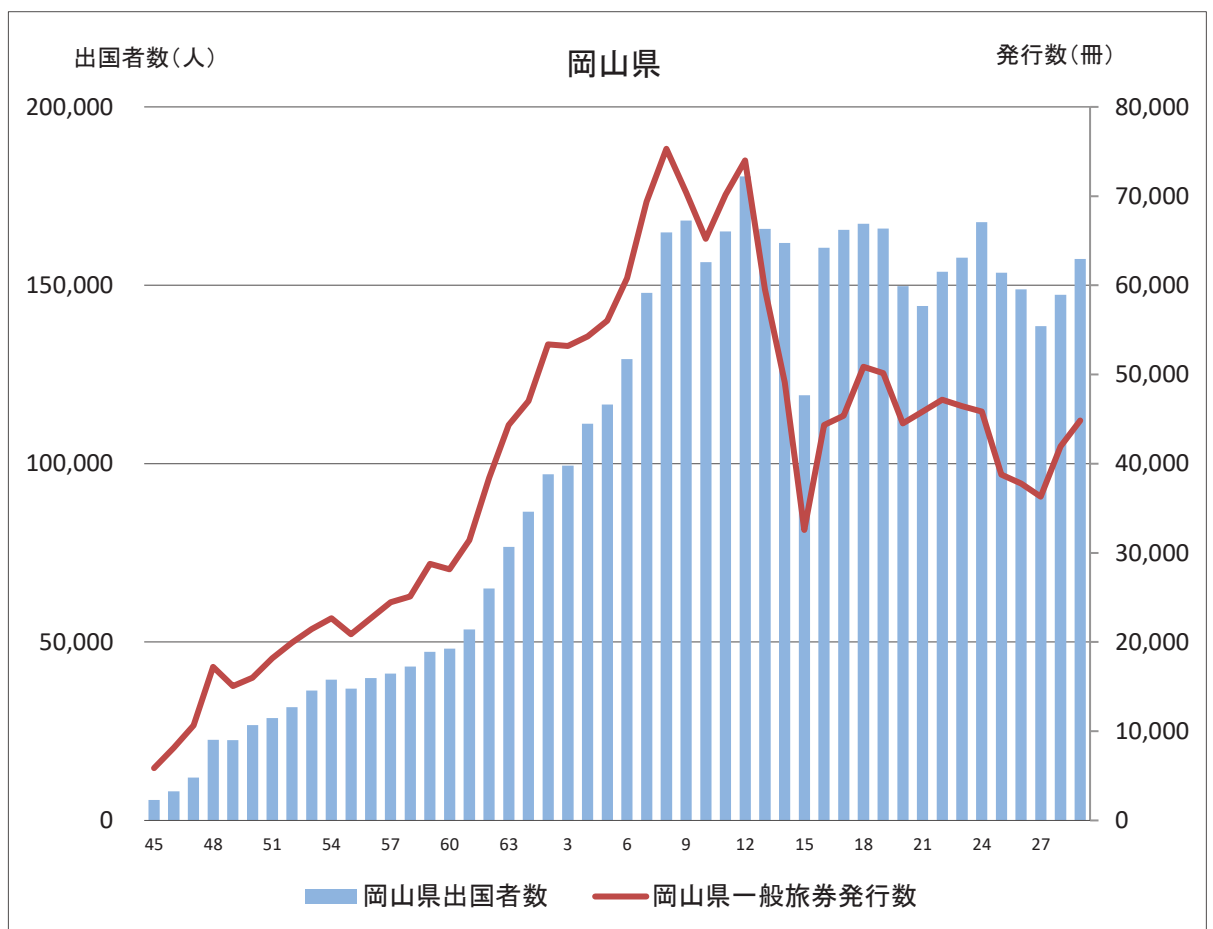
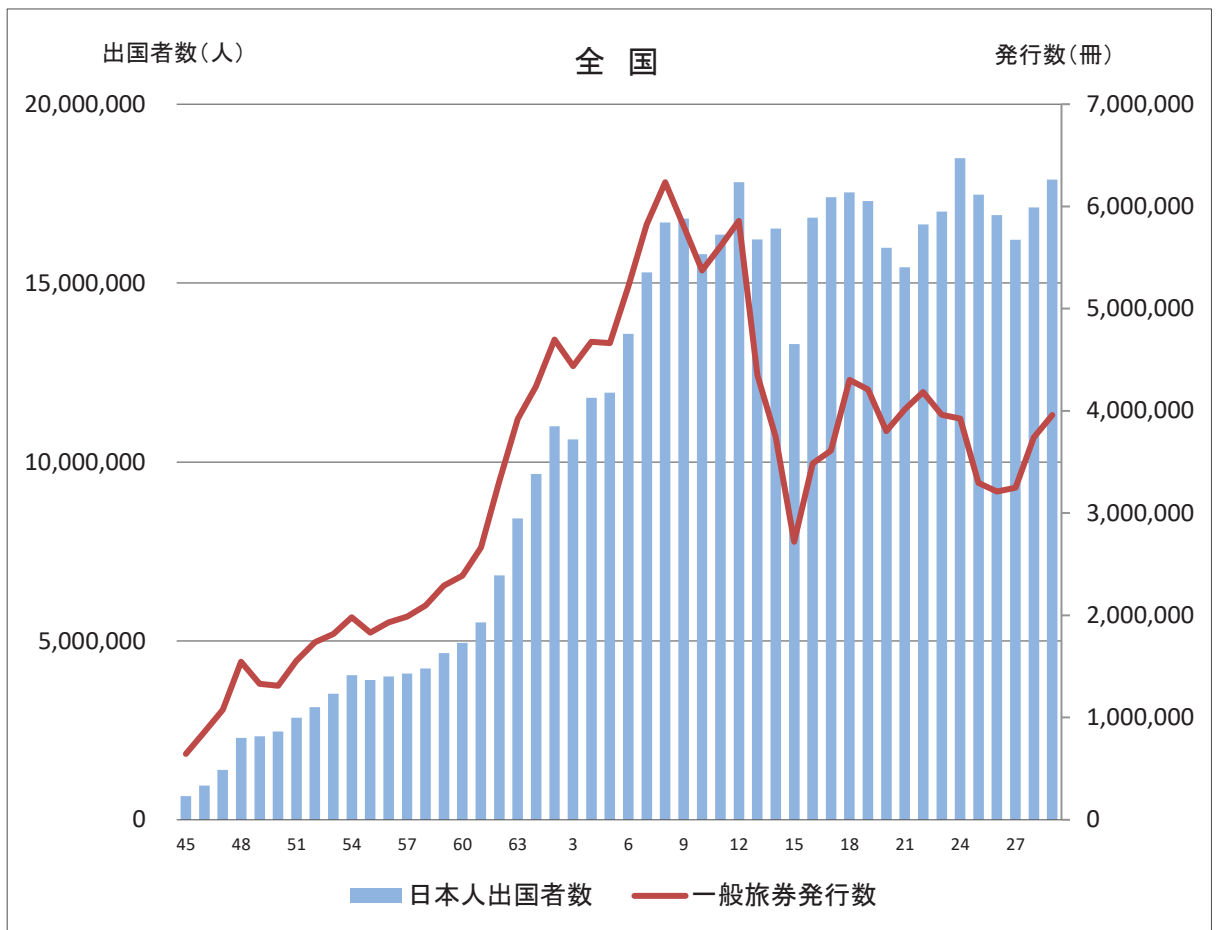
3. 参考資料

(1) 日本人出国者数

	全国		岡山県	
	出国者数(人)	対前年比(%)	出国者数(人)	対前年比(%)
昭和45年	663,467	134.6	5,768	149.6
昭和46年	961,135	144.9	8,119	140.8
昭和47年	1,392,045	144.8	12,020	148.0
昭和48年	2,288,966	164.4	22,556	187.7
昭和49年	2,335,530	102.0	22,481	99.7
昭和50年	2,466,326	105.6	26,702	118.8
昭和51年	2,852,584	115.7	28,720	107.6
昭和52年	3,151,431	110.5	31,729	110.5
昭和53年	3,525,110	111.9	36,422	114.8
昭和54年	4,038,298	114.6	39,454	108.3
昭和55年	3,909,333	96.8	36,966	93.7
昭和56年	4,006,388	102.5	39,927	108.0
昭和57年	4,086,138	102.0	41,154	103.1
昭和58年	4,232,246	103.6	43,096	104.7
昭和59年	4,658,833	110.1	47,269	109.7
昭和60年	4,948,366	106.2	48,150	101.9
昭和61年	5,516,193	111.5	53,539	111.2
昭和62年	6,829,338	123.8	64,991	121.4
昭和63年	8,426,867	123.4	76,707	118.0
平成元年	9,662,752	114.7	86,507	112.8
平成2年	10,997,431	113.8	96,983	112.1
平成3年	10,633,777	96.7	99,405	102.5
平成4年	11,790,699	110.9	111,159	111.8
平成5年	11,933,620	101.2	116,615	104.9
平成6年	13,578,934	113.8	129,286	110.9
平成7年	15,298,125	112.7	147,832	114.3
平成8年	16,694,769	109.1	164,808	111.5
平成9年	16,802,750	100.6	168,136	102.0
平成10年	15,806,218	94.1	156,446	93.0
平成11年	16,357,572	103.5	165,085	105.5
平成12年	17,818,590	108.9	180,552	109.4
平成13年	16,215,657	91.0	165,851	91.9
平成14年	16,522,804	101.9	161,840	97.6
平成15年	13,296,330	80.5	119,134	73.6
平成16年	16,831,112	126.6	160,499	134.7
平成17年	17,403,565	103.4	165,518	103.1
平成18年	17,534,565	100.8	167,244	101.0
平成19年	17,294,935	98.6	165,941	99.2
平成20年	15,987,250	92.4	149,776	90.3
平成21年	15,445,684	96.6	144,212	96.3
平成22年	16,637,224	107.7	153,775	106.6
平成23年	16,994,200	102.1	157,760	102.6
平成24年	18,490,657	108.8	167,714	106.3
平成25年	17,472,748	94.5	153,529	91.5
平成26年	16,903,388	96.7	148,889	97.0
平成27年	16,213,789	95.9	138,506	93.0
平成28年	17,116,420	105.6	147,352	106.4
平成29年	17,889,292	104.5	157,359	106.8

法務省「出入国管理統計年報」

※ 出国者数の推移はP12を参照



(2)旅券関連年表

昭和	26. 11. 28	旅券法制定	
	26. 12. 1	旅券法施行	
	38. 4. 1	業務渡航の自由化	
	39. 4. 1	観光渡航の自由化	
	45. 12. 1	数次旅券（5年間有効）の発給開始	
	47. 5. 15	沖縄返還	
	47. 9. 29	中国と国交正常化	
	48. 5. 15	東ドイツと国交樹立	
	48. 9. 21	北ベトナムと国交樹立（現在、未承認国は北朝鮮のみ）	
	50. 3. 1	旅券法施行規則改正による身元確認事務の厳格化 （なお、50年4月1日から代理人申請廃止）	
	52. 12. 19	ハイジャック防止のため旅券発給制限事由の範囲拡大	
	53. 5. 1	旅券手数料改正（一次旅券 3,000 円から 4,000 円、数次旅券 6,000 円から 8,000 円となる）	
	53. 8. 10	旅券冊子の様式改正（表紙 紺色→赤色、頁数 36 頁→40 頁）	
	55. 2. 1	一般旅券発給申請書様式改正	
	57. 4. 1	旅券法施行規則一部改正（渡航費用の支払能力を立証する書類の簡素化）	
	57. 7. 23	旅券法施行規則一部改正（身元確認書類及び代理申請の範囲拡大、申請書の様式改正）	
	58. 4. 1	渡航費用の支払能力を立証する書類として扱われていた「旅券引受書」を廃止し、「旅券契約締結証明書」を使用	
	58. 5. 1	国家公務員の海外渡航承認書提出の廃止	
	58. 5. 26	旅券冊子頁数削減（40 頁→24 頁）	
	59. 1. 25	コンピューター・システムの変更に伴い旅券発給申請書の一部改正	
	59. 12. 26	旅券法施行規則一部改正（旅券氏名欄の非へボン式記載の特例）	
	60. 3. 20	新査証欄増補紙（16 頁→24 頁）の使用	
	60. 8. 22	旅券面の署名方法の改正（ローマ字署名欄には、ローマ字又は邦文のいずれかで署名）	
	61. 1. 1	一般旅券発給申請書の様式改正 旅券法施行規則一部改正（渡航費用支払能力を立証する書類の簡易化「渡航費に関する誓約書」が追加）	
	62. 4. 1	旅券業者による代理申請の実施	
平成	元. 4. 18	旅券法の一部改正 一往復用旅券原則廃止（数次旅券に一本化） 合冊制度の廃止、旅券の有効期限の明文化	} 2. 4. 1 施行
	元. 6. 1	旅券手数料の分納化実施（改正旅券法の一部施行） 1 回旅券 4,000 円（収入印紙 3,200 円 県証紙 800 円） 数次旅券 8,000 円（収入印紙 6,500 円 県証紙 1,500 円）	
	3. 4. 1	北朝鮮が外務大臣の指定地域から外される	
	4. 4. 24	旅券法の一部改正 旅券の有効期間内切替時における戸籍謄（抄）本の提出省略 旅券法違反による罰金額の改定	} 4. 8. 1 施行
		旅券手数料改定（8,000 円→10,000 円）	
	4. 6. 17	旅券法施行令の一部改正 旅券手数料のうち県への分納額改定（1,500 円→2,000 円）	4. 11. 1 施行

4. 8. 31	旅券法施行規則の一部改正 旅券用写真のサイズ縮小 併記者の写真 原則提出不要 一般旅券発給申請書の様式改正	}	4. 11. 1 施行
4. 11. 1	M R P (機械読み取り旅券) の導入 O C R (光学文字認識) 方式採用 旅券冊子新様式 (赤色→紺色、24 ページ→32 ページ)		
5. 2. 10	旅券法施行規則の一部改正 (別記様式在留届等様式の改正)		
7. 3. 8	旅券法の一部改正 一般旅券の数次往復旅券の有効期間延長 (10 年旅券の新設) 10 年 → 15,000 円 5 年 → 10,000 円 旅券冊子 10 年→赤 48 ページ、5 年→紺 32 ページ 併記制度の廃止 手数料の減額 (12 才未満の者について手数料を 5,000 円に) 申請書様式変更 (10 年、5 年別様式 旧様式使用不可)	}	7. 11. 1 施行
7. 7. 3	海外渡航係が (岡山国際交流センター内に) 移転 (パスポートセンター)		
10. 2. 20	「旅券の日」制定 (「海外旅券規則」制定 120 周年)		
10. 2. 26	旅券法施行規則の一部改正 (一般旅券発給申請書の提出の一通化等)		10. 4. 1 施行
	申請書押印の原則廃止		
11. 11	改良型旅券冊子の導入		
12. 4. 1	地方分権一括法の施行 (機関委任事務から法定受託事務への移行) 旅券法の一部改正、通達の廃止による処理基準の作成 限定旅券手数料改定 (証紙 (新規) 1,000 円→2,000 円、(再発給) 800→1,600 円) 申請書等様式の一部変更 (禁治産者→成人被後見人) 氏名の長音 (OH) 表記実施		
13. 4. 1	査証欄増補紙の変更 (24 頁→40 頁)		
13. 9. 11	米国同時多発テロ		
14. 8. 5	一部旅券事務 (渡航先の追加、記載事項の訂正、査証欄の増補) に「住民基本台帳ネットワークシステム」の利用開始		
15. 4. 1	住民基本台帳ネットワークシステムの利用拡大 (新規申請、再発給申請の利用可能)		
16. 3. 29	旅券電子申請システム運用開始		
17. 6. 10	旅券法の一部改正 罰則の強化、申請書様式の一部改正		17. 12. 10 施行
	I C 旅券の導入 手数料改定 10 年 → 16,000 円 5 年 → 11,000 円 12 歳未満 → 6,000 円 再発給制度の廃止と失効制度の創設	}	18. 3. 20 施行
18. 9. 30	旅券電子申請システム停止 県旅券窓口を閉鎖		
18. 10. 1	全市町村へ旅券事務 (申請受理・交付) を権限移譲		
19. 6. 1	旅券法施行規則の一部改正 (戸籍のない者からの旅券発給)		

- 20. 2. 1 旅券法施行規則の一部改正（申請書様式の一部改正）
- 21. 3. 1 旅券法施行規則の一部改正（葉書の廃止）
- 21. 6. 1 旅券法施行規則の一部改正（申請書様式の一部改正）
- 23. 6. 8 東日本大震災の被災者に係る一般旅券の発給の特例に関する法律制定
- 23. 8. 17 旅券法施行規則の一部改正（申請書様式の一部改正）
- 25. 6. 28 旅券法の一部改正
記載事項の訂正制度の廃止、記載事項変更旅券の導入 26. 3. 20 施行
- 26. 1. 6 旅券法施行規則の一部改正（申請書様式の一部改正）
- 26. 7. 1 岡山県旅券早期発給制度開始に伴い県旅券窓口を設置
- 28. 1. 1 旅券法施行規則の一部改正（本人確認書類の写真付き住民基本台帳カードを
マイナンバーカード（個人番号カード）に変更）
- 28. 1. 4 旅券法施行規則の一部改正（ダウンロード方式による申請書等の様式の新設、
在外公館において運用開始）