

# 消 防 防 災 年 報

令 和 元 年 版

岡山県危機管理課・消防保安課

## 目 次

### 1 消防体制と消防力の現況

1 - 1	市町村の人口・面積	1
1 - 2	広域常備消防体制	2
1 - 3	消防署数及び消防職員数	4
1 - 4	消防団数及び消防団員数	5
1 - 5	消防本部消防ポンプ自動車等現有数	6
1 - 6	消防団消防ポンプ自動車等現有数	7
1 - 7	市町村別消防水利の現況	8
1 - 8	消防・救急業務用無線の現況（デジタル方式）	9
1 - 9	幼年消防クラブ・少年消防クラブ・女性防火クラブの現況	10
1 - 10	消防組織の変遷	11

### 2 消防機関の出動状況

2 - 1	消防機関の出動状況	13
2 - 2	消防団の出動状況	14

### 3 消防団員の処遇等

3 - 1	消防表彰受章者（機関）数	16
-------	--------------	----

### 4 消防教育

4 - 1	岡山県消防学校入校状況（総括表）	17
4 - 2	消防職員等所属別入校者数	18
4 - 3	消防団員所属別入校者数	19

### 5 救急救助業務

5 - 1	救急救助業務実施体制	20
5 - 2	医療機関数	21
5 - 3	事故種別救急出場件数及び搬送人員	22
5 - 4	医療機関別搬送人員	23
5 - 5	年齢区分別傷病程度別搬送人員	24
5 - 6	現場到着所要時間別出場件数	25
5 - 7	収容所要時間別搬送人員	26
5 - 8	救急隊員の行った応急処置件数	27
5 - 9	救助出動・活動件数	28
5 - 10	高速自動車国道等における救急出場件数及び搬送人員	29

## 6 火災の実態

6 - 1	火災統計用語	3 0
6 - 2	火災発生状況と前年との比較	3 2
6 - 3	月別火災発生状況	3 3
6 - 4	過去10年の出火件数	3 4
6 - 5	火災による死者の状況	3 4
6 - 6	出火原因別火災発生状況	3 5
6 - 7	県民局別管内火災発生状況	3 6
6 - 8	消防本部別管内火災発生状況	3 7
6 - 9	市町村別火災発生状況	3 8
6 - 10	火災による死者の発生経過	3 9
6 - 11	主な火災	4 0

## 7 自然災害の実態

7 - 1	平成30年災害発生状況	4 1
7 - 2	防災体制整備状況	4 3
7 - 3	自衛隊災害派遣状況	4 5
7 - 4	防災訓練実施状況	4 9
7 - 5	防災行政の現況	5 1
7 - 6	市町村防災行政無線の整備状況	5 3
7 - 7	自主防災組織の現況	5 4

## 8 コンビナート防災の実態

8 - 1	石油コンビナート等災害防止法に基づく特定事業所一覧表	5 5
8 - 2	防災力の現況	5 7
8 - 3	水島地区防災相互無線通信網	6 0
8 - 4	水島コンビナートの事故発生状況	6 2

## 9 危険物規制・防火対象物等

9 - 1	危険物施設の状況	6 3
9 - 2	防火対象物の状況	6 4
9 - 3	危険物取扱者試験実施状況	6 5
9 - 4	消防設備士試験実施状況	6 6
9 - 5	保安講習等実施状況	6 7
9 - 6	危険物関係事故発生状況	6 7

## 1 0 高圧ガスの規制

1 0 - 1	高圧ガス事業所一覧表	6 8
1 0 - 2	高圧ガス別事業者数	6 8
1 0 - 3	高圧ガス貯槽の基数	6 8
1 0 - 4	許認可状況	6 9
1 0 - 5	事故発生状況	6 9
1 0 - 6	高圧ガス免状交付状況	6 9
1 0 - 7	液化石油ガス法関係	7 0

## 1 1 火薬類等の取締

1 1 - 1	火薬類関係事業所一覧表	7 2
1 1 - 2	許認可状況	7 2
1 1 - 3	事故発生状況	7 3
1 1 - 4	火薬類消費量等の現況	7 3
1 1 - 5	火薬類取扱保安責任者等免状交付状況	7 3
1 1 - 6	武器等の取締	7 3

## 1 2 電気工事業の規制

1 2 - 1	電気工事士免状交付状況	7 4
1 2 - 2	電気事業者登録者数	7 4
1 2 - 3	電気用品販売店立入検査実施状況	7 4

## 1 3 防災行政無線

1 3 - 1	防災行政無線局数	7 5
1 3 - 2	防災行政無線の利用状況	7 6
1 3 - 3	岡山防災情報ネットワーク回線系統図	7 8
1 3 - 4	震度情報システム構成図	7 9
1 3 - 5	岡山県総合防災情報システム	8 1

## 1 4 県航空隊の活動状況等

1 4 - 1	消防防災ヘリコプター「きび」の緊急出動状況	8 2
---------	-----------------------	-----

---

# 1 消防体制と消防力の現況

## 1-1 市町村の人口・面積

市 町 村	人 口			面 積 (平成30年10月 1日, km <sup>2</sup> )
	平成22年国調	平成27年国調	平成31年1月1日 (住民基本台帳)	
岡 山 市	709,584	719,474	709,241	789.95
倉 敷 市	475,513	477,118	482,541	355.63
津 山 市	106,788	103,746	101,486	506.33
玉 野 市	64,588	60,736	59,633	103.58
笠 岡 市	54,225	50,568	48,712	136.24
井 原 市	43,927	41,390	40,639	243.54
総 社 市	66,201	66,855	69,151	211.90
高 梁 市	34,963	32,075	30,648	546.99
新 見 市	33,870	30,658	29,624	793.29
備 前 市	37,839	35,179	34,781	258.14
瀬 戸 内 市	37,852	36,975	37,411	125.46
赤 磐 市	43,458	43,214	44,303	209.36
真 庭 市	48,964	46,124	45,682	828.53
美 作 市	30,498	27,977	27,816	429.29
浅 口 市	36,114	34,235	34,498	66.46
<b>市 計</b>	<b>1,824,384</b>	<b>1,806,324</b>	<b>1,796,166</b>	<b>5,611.74</b>
和 気 町	15,362	14,412	14,284	144.21
早 島 町	12,214	12,154	12,550	7.62
里 庄 町	10,916	10,929	11,193	12.23
矢 掛 町	15,092	14,201	14,309	90.62
新 庄 村	957	866	930	67.11
鏡 野 町	13,580	12,847	13,024	419.68
勝 央 町	11,195	11,125	11,111	54.05
奈 義 町	6,085	5,906	5,901	69.52
西 粟 倉 村	1,520	1,472	1,458	57.97
久 米 南 町	5,296	4,907	4,877	78.65
美 咲 町	15,642	14,432	14,388	232.17
吉 備 中 央 町	13,033	11,950	11,531	268.78
<b>町 村 計</b>	<b>120,892</b>	<b>115,201</b>	<b>115,556</b>	<b>1,502.59</b>
<b>県 計</b>	<b>1,945,276</b>	<b>1,921,525</b>	<b>1,911,722</b>	<b>7,114.33</b>

1-2 広域常備消防体制 (平成31年4月1日現在)

(単位：人、km<sup>2</sup>)

区分	人口	面積	消防署数	出張所数	吏員数	管轄市町村等	備考
岡山市消防局	731,424	1058.73	5	15	775 (27)	岡山市, 吉備中央町	岡山市委託 H16.10.1 (業務開始 S23.6.10)
倉敷市消防局	500,712	384.26	4	11	459 (9)	倉敷市, 早島町, 浅口市金光町地区	倉敷市委託 S47.4.1 (業務開始 S23.8.1)
津山圏域消防組合	152,963	1360.40	3	6	220 (8)	津山市, 鏡野町, 勝央町, 奈義町 久米南町, 美咲町	組合設置 S48.4.1 (業務開始 S24.4.1)
玉野市消防本部	60,736	103.58	1	4	119 (2)	玉野市	(業務開始 S28.5.1)
笠岡地区消防組合	84,292	193.92	2	2	129 (3)	笠岡市, 浅口市(金光町地区を除く) 里庄町	組合設置 S47.4.1 (業務開始 S31.6.1)
井原地区消防組合	55,591	334.16	1	3	105 (2)	井原市, 矢掛町	組合設置 S48.4.1 (業務開始 S40.4.1)
総社市消防本部	66,855	211.90	1	2	106 (3)	総社市	(業務開始 S37.6.1)
高梁市消防本部	32,075	546.99	1	1	66	高梁市	(業務開始 S41.4.1)
新見市消防本部	30,658	793.29	1	4	81 (2)	新見市	市本部設置 H17.3.31 (業務開始 S43.4)
東備消防組合	49,591	402.35	1	3	102 (1)	備前市, 和気町	組合設置 S48.12.1 (業務開始 S40.4.1)
真庭市消防本部	46,990	895.64	1	4	96	真庭市, 新庄村	市本部設置 H17.3.31 (業務開始 S47.10.1)
美作市消防本部	29,449	487.26	1	1	65 (2)	美作市, 西粟倉村	市本部設置 H17.3.31 (業務開始 S48.6.1)
赤磐市消防本部	43,214	209.36	1	2	80 (1)	赤磐市	市本部設置 H19.1.22 (業務開始 S49.6.1)
瀬戸内市消防本部	36,975	125.46	1	2	76 (2)	瀬戸内市	市本部設置 H16.11.1 (業務開始 S49.6.1)
計	1,921,525	7,114.33	24	60	2,479 (62)	15市10町2村	

吏員数の( )は女性を内数で表示

人口：「平成27年国勢調査」(平成27年10月1日時点)より作成

面積：「平成30年全国都道府県市区町村別面積調」(国土地理院、平成30年10月1日時点)より作成

署所、吏員数：「令和元年度消防防災・震災対策現況調査」より作成

# 広域常備消防体制



(H31. 4. 1現在)

1-3 消防署数及び消防職員数（平成31年4月1日現在）

区分	消防署数	出張所数	職員数	職 員 内 訳										条例定員消防吏員	消 防 吏 員 年 齢 別 内 訳								消 防 吏 員 在 職 年 数 別 内 訳							
				消 防 員							消 防 吏 員				50才以下			55才以上			平均年齢	5年未満	5年以上10年未満	10年以上15年未満	15年以上20年未満	20年以上25年未満	25年以上30年未満	30年以上		
				消防司令長	消防司令長補	消防司令	消防副司令	消防士長	消防副士長	消防士	その他の職員	18才以下	19才		20才以下	21才	22才	23才	24才	25才以下									26才	27才
岡山市	5	15	776	1	3	10	28	59	108	278	288	1	814	3	55	125	143	134	87	92	67	69	38.4	174	124	180	66	37	112	82
倉敷市	4	11	461	1	1	10	18	30	82	198	4	116	2	475	4	38	75	93	60	59	15	19	36.3	78	83	116	73	55	30	24
津山圏域消防組合	3	6	220	1	1	6	15	34	40	61	17	46	222	5	37	37	39	23	28	22	12	17	35.6	42	55	33	18	17	28	27
玉野市	1	4	120			1	10	13	19	45	31	1	122	2	8	19	30	4	15	30	4	7	37.7	16	29	16	3	24	23	8
笠岡地区消防組合	2	2	129			1	12	16	34	20	9	37	134	1	16	26	15	9	26	15	6	15	37.6	25	23	12	12	14	19	24
井原地区消防組合	1	3	105			1	5	7	14	22	8	48	106	3	25	18	20	10	11	9	5	4	33.2	30	20	18	12	4	15	6
総社市	1	2	107			1	12	11	40	14	13	15	124		11	17	16	11	18	25	7	1	37.7	12	24	11	13	21	20	5
高梁市	1	1	67			1	27	5	10	8	15	1	76	3	6	7	9	10	3	2	11	15	40.8	10	6	13	6	4	1	26
新見市	1	4	83			1	9	17	19	12	23	2	85	2	15	11	18	10	13	8	1	3	34.2	22	13	18	4	8	11	5
東備消防組合	1	3	102			1	10	14	23	18	8	28	102	2	13	24	18	10	12	7	9	7	35.6	18	28	14	10	7	12	13
真庭市	1	4	96			1	13	25	28	13	16		98	1	14	12	22	12	15	12	5	3	35.7	18	21	17	6	17	11	6
美作市	1	1	67			1	16	13	21		14	2	65	1	5	12	11	12	9	5	4	6	37.4	6	15	14	8	2	12	8
赤磐市	1	2	83			1	9	24	22	9	15	3	85		10	16	20	7	11	11	4	1	34.9	13	18	16	8	6	13	6
瀬戸内市	1	2	76			1	9	22	24	3	17		80	2	10	8	17	9	12	5	3	10	37.3	18	8	12	12	7	7	12
計	24	60	2,492	1	5	31	116	267	466	780	104	709	13	2,588	29	263	407	471	320	302	153	177	37.0	482	467	490	251	223	314	252
30年	24	60	2,465	1	5	28	114	261	455	758	106	724	13	2,575	32	273	414	465	339	276	131	191	36.6	496	505	442	219	290	239	261
29年	24	60	2,428	1	7	26	110	252	463	709	109	739	12	2,564	41	252	436	442	367	232	118	216	36.7	486	526	387	188	347	191	291
28年	24	60	2,401	1	6	26	109	250	456	682	87	776	8	2,446	39	254	454	425	293	200	125	238	36.7	483	540	342	171	369	167	321
27年	24	60	2,413	1	6	25	101	250	470	671	87	784	18	2,446	36	261	475	390	333	183	135	283	37.1	508	520	308	185	352	141	381
26年	24	60	2,387	1	6	26	95	250	475	635	84	803	12	2,446	34	268	472	363	305	159	149	306	37.3	509	512	256	216	328	119	435
25年	23	62	2,376	1	6	24	98	262	468	608	80	806	23	2,444	32	263	462	337	284	135	156	346	37.6	561	452	220	295	244	132	449
24年	23	62	2,359	1	7	22	107	261	462	608	80	804	20	2,432	32	265	434	316	237	122	182	385	38.1	575	402	185	351	197	139	490
23年	23	61	2,353	1	5	25	96	288	482	573	76	788	19	2,382	35	270	410	295	201	128	207	422	38.5	596	346	177	365	172	113	565
22年	23	60	2,338	1	5	22	101	284	493	571	87	759	15	2,364	35	283	373	302	182	137	264	411	39.0	533	310	177	369	142	131	661
21年	23	60	2,325	1	5	20	96	271	506	578	109	713	26	2,352	35	272	346	320	157	151	313	396	39.4	514	261	214	335	121	143	711

「令和元年度消防防災・震災対策現況調査」より作成



1-4 消防団数及び消防団員数（平成31年4月1日現在）

区分	消防団数		団員数		団員内訳		条例定員	消防団員年齢別内訳										消防団員在職年数別内訳											
	消防団数	分団数	うち女性消防団員	副団長		部長		20才未満	20才	25才	30才	35才	40才	45才	50才	55才以上	平均年齢	5年未満	5年以上10年未満	10年以上15年未満	15年以上20年未満	20年以上25年未満	25年以上30年未満	30年以上					
				副団長	分団長	副部長																			団員				
市町村別	1	99	4,364	126	1	8	99	99	341	625	3,191	4,660	13	97	181	332	588	895	868	693	697	44.6	841	847	757	634	533	392	360
岡山市	1	42	1,886	72	1	16	46	42	101	286	1,394	2,059	2	67	99	182	245	382	394	331	184	43.3	331	360	430	275	213	154	123
倉敷市	1	38	2,081	9	1	7	38	77	167	520	1,271	2,248	1	54	129	276	431	491	323	213	163	41.5	390	395	412	341	258	149	136
津山市	1	18	538	9	1	2	22	19	35	64	395	588	0	14	35	51	78	86	115	56	103	44.5	108	114	92	71	54	41	58
玉野市	1	15	953	22	1	3	15	15	57	193	669	980	4	33	59	105	128	167	181	113	163	44.2	248	193	155	139	79	73	66
笠岡市	1	17	1,344	15	1	10	24	24	99	213	973	1,405	4	79	178	282	287	289	80	27	118	37.6	342	323	287	195	115	32	50
井原市	1	18	1,000	50	1	4	23	18	112	97	745	1,020	6	25	46	84	149	219	221	144	106	43.4	219	167	183	161	131	79	60
総社市	1	19	1,370	28	1	3	23	39	71	252	981	1,500	2	40	80	137	203	240	221	168	279	44.6	306	277	189	203	184	137	74
高梁市	1	9	1,133	100	1	4	18	70	45	230	765	1,410	35	44	102	137	162	187	174	105	187	41.8	236	207	190	159	153	96	92
新見市	1	21	994	27	1	9	24	50	77	173	660	1,050	15	66	111	140	168	171	156	106	61	39.3	180	198	198	171	98	71	78
備前市	1	8	420	6	1	2	15	12	28	45	317	539	2	13	15	49	58	91	85	64	43	43.1	75	65	86	70	51	40	33
瀬戸内市	1	20	1,013	16	1	2	33	57	88	110	722	1,117	3	42	66	115	150	214	204	106	113	42.1	179	179	207	144	124	93	87
赤磐市	1	28	2,528	24	1	24	42	76	149	607	1,629	2,650	3	80	166	356	472	623	388	204	236	41.3	488	406	485	486	363	189	111
真庭市	1	23	1,893	10	1	8	37	45	137	554	1,111	2,191	7	55	158	276	297	392	340	198	170	41.4	311	306	275	352	303	201	145
美作市	1	6	919	7	1	6	9	6	42	199	656	940	0	33	68	103	147	200	184	122	62	41.6	156	181	175	156	110	92	49
浅口市	15	381	22,436	521	15	108	468	649	1,549	4,168	15,479	24,357	97	742	1,493	2,625	3,563	4,647	3,934	2,650	2,685	42.4	4,410	4,218	4,121	3,557	2,769	1,839	1,522
和気町	1	8	665	19	1	3	9	40	50	160	402	700	3	46	63	64	104	118	132	82	53	40.8	121	103	104	99	88	80	70
早島町	1	3	149	0	1	2	3	0	11	22	110	175	0	2	4	21	30	27	34	17	14	43.1	42	31	17	19	19	12	9
里庄町	1	2	264	0	1	2	2	2	14	42	201	268	1	13	15	34	42	56	66	26	11	40.8	74	52	47	38	37	9	7
矢掛町	1	7	544	6	1	2	10	7	33	124	367	610	1	8	56	97	123	139	87	22	11	38.7	109	154	97	105	45	27	7
新庄村	1	2	83	0	1	2	4	0	6	32	38	85	0	5	7	15	14	15	12	7	8	39.7	19	14	8	13	12	8	9
鏡野町	1	12	795	15	1	3	12	24	41	165	549	900	3	29	55	112	139	215	141	80	21	40.2	136	132	170	144	117	60	36
勝央町	1	6	384	10	1	2	6	11	25	128	211	385	0	6	21	62	86	80	72	43	14	40.8	70	93	55	80	47	31	8
奈義町	1	3	351	13	1	2	3	5	21	94	225	370	0	16	39	73	72	67	42	26	16	38.5	88	72	60	64	38	18	11
西栗倉村	1	1	125	0	1	2	0	0	4	11	107	140	0	4	15	21	34	34	14	1	2	37.5	38	24	17	22	13	9	2
久米南町	1	5	249	15	1	2	9	4	16	60	157	262	0	6	21	33	35	51	52	33	18	41.9	39	68	33	34	37	25	13
美咲町	1	7	814	39	1	4	13	16	33	143	604	930	6	34	72	97	133	181	154	89	48	40.6	135	165	132	119	127	87	49
吉備中央町	1	8	505	20	1	2	15	16	34	142	295	655	0	24	54	76	102	118	73	35	23	39.1	77	107	97	114	54	40	16
町村計	12	64	4,928	137	12	28	86	125	288	1,123	3,266	5,480	14	193	422	705	914	1,101	879	461	239	40.1	948	1,015	837	851	634	406	237
県計	27	445	27,364	658	27	136	554	774	1,837	5,291	18,745	29,837	111	935	1,915	3,330	4,477	5,748	4,813	3,111	2,924	42.0	5,358	5,233	4,958	4,408	3,403	2,245	1,759
30年	27	444	28,132	663	27	135	554	781	1,848	5,337	19,450	29,931	110	1,005	2,093	3,569	4,751	5,974	4,725	3,067	2,838	41.2	5,801	5,553	4,867	4,487	3,494	2,193	1,737
29年	27	447	28,164	638	27	133	551	783	1,844	5,366	19,460	30,081	110	1,038	2,323	3,677	4,977	6,076	4,523	2,881	2,559	41.2	6,061	5,644	4,860	4,621	3,352	2,049	1,577
28年	27	452	28,580	629	27	130	567	791	1,871	5,429	19,765	30,110	108	1,060	2,512	3,801	5,348	6,078	4,339	2,995	2,339	40.8	6,141	5,838	5,030	4,555	3,399	2,071	1,546
27年	27	455	28,610	592	27	132	562	782	1,866	5,423	19,818	30,230	106	1,060	2,586	3,947	5,689	5,973	4,227	2,914	2,108	40.4	6,186	5,813	5,302	4,491	3,364	2,056	1,398
26年	27	461	28,725	577	27	134	564	786	1,888	5,495	19,831	30,399	124	1,082	2,641	4,117	6,059	5,832	4,234	2,770	1,866	40.1	6,264	5,892	5,436	4,529	3,344	1,972	1,288
25年	27	459	28,725	534	27	134	557	787	1,895	5,551	19,774	30,404	120	1,133	2,824	4,382	6,297	5,704	4,051	2,638	1,576	39.6	6,526	5,793	5,485	4,609	3,148	1,960	1,204

「令和元年度消防防災・震災対策現況調査」より作成

1-5 消防本部消防ポンプ自動車等現有数(平成31年4月1日現在)

区分	普通消防ポンプ自動車	水槽付消防ポンプ自動車	はしご付消防自動車(ポンプ付きでない車両を含む)				屈折はしごポンプ付消防自動車	大型高所放水車	泡原液搬送車	化学消防車		指揮車	消防艇	電源・照明車	小型動力ポンプ			救急自動車	左高規格救急自動車	救助工作車
			18m以下	24m	30m	38m以上				泡消火型	粉末消火型				小型動力ポンプ	車両に積載し得るもの	手引動力ポンプ			
岡山市	24	6	1	2	1	1		1		2		12		1	26	2	26	26	5	
倉敷市	18	6	2	1		1	1	1		5		5	1		1		20	20	4	
津山圏域消防組合	12	1				1				2		3					13	12	3	
玉野市	6	1				1				1		2				6	6	6	1	
笠岡地区消防組合	6	2			1					1		1				3	6	6	2	
井原地区消防組合	5	1			1		1			1		1				5	5	5	1	
総社市	5	1			1					1		2				4	6	4	1	
高梁市	4									1		1			2		4	4	1	
新見市	5	2								1		1					7	6	1	
東備消防組合	5		1							1		1					6	6	1	
真庭市	6	1										1					6	6	1	
美作市	2	1								1		2					5	5	1	
赤磐市	5	1								1		2					5	5	1	
瀬戸内市	5	1			1					1		2				1	4	4	1	
計	108	24	3	2	2	3	5	1	2	19		36	1	1	29	21	119	115	24	
30年	108	25	4	1	3	3	4	1	2	18		37	1	1	27	25	119	112	23	
29年	107	25	4	1	4	3	4	1	2	18		37	1	1	26	30	118	110	23	
28年	104	25	5	1	5	3	3	1	2	18		38	1	1	27	25	118	108	23	
27年	100	29	6	1	5	3	2	1	2	18		40	1	1	28	24	117	108	23	
26年	106	27	6	1	6	3	1	1	2	18		42	1	1	28	28	116	107	23	
25年	105	28	6	1	7	3	1	1	2	18		43	1	1	32	28	116	103	22	
24年	105	28	7	1	6	3		1	2	18		39	1	1	32	29	115	101	22	
23年	104	28	8	1	6	3		1	1	20		44	1	1	27	32	113	94	22	
22年	104	27	8	2	5	3		1	2	19		41	1	1	27	32	112	88	22	

「令和元年度消防防災・震災対策現況調査」「令和元年度救急年報報告」「令和元年度救助年報報告」より作成

1-6 消防団消防ポンプ自動車等現有数（平成31年4月1日現在）

区 分 市町村別	普通消防ポンプ自動車以上	水槽付消防ポンプ自動車	化学消防車		小型動力ポンプ			救急自動車	その他の消防自動車
			泡消火型	粉末消火型	小型動力ポンプ積載車	車両に積載し得ないもの	手引動力ポンプ		
岡山市	49				118		3		
倉敷市	46				51	8			
津山市	20				89	55			
玉野市	4				14	2	16		
笠岡市	19				28	4	5		
井原市	8				59				
総社市					39	46			
高梁市	6				61	2			
新見市	5				65	16			
備前市	9				44	82	1		
瀬戸内市	4				27	1			
赤磐市	8				81	7			
真庭市	21				115	21			
美作市	20				110	34			
浅口市	5				38	3			
市 計	224				939	281	25		
和気町	5				50	4			
早島町	2				9				
里庄町	1				14				
矢掛町	4				16	3			
新庄村	2				5	5			
鏡野町	2				43	39			
勝央町	4				6				
奈義町	3				16	1			
西粟倉村	1				11				
久米南町	3				11				
美咲町	9				25				
吉備中央町	6				17				
町 村 計	42				223	52			
県 計	266				1,162	333	25		
30年	267				1,165	332	25		
29年	271				1,165	345	24		
28年	266				1,167	343	7		
27年	275				1,169	346	13		
26年	276				1,169	352	10		
25年	275				1,167	344	12		
24年	276				1,157	324	5		
23年	278				1,154	324	5		
22年	281				1,149	403	4		

「令和元年度消防防災・震災対策現況調査」より作成

1-7 市町村別消防水利の現況（平成31年4月1日現在）

区分	計	消火栓		小計(D)=(E)+(F)			公設(E)			私設(F)			その他													
		小計	公設	私設	防	火	水	槽	井戸	防	火	水	槽	井戸	小計	河川・溝等	海・湖	沼・池等	下水道	その他						
	(B)	(C)		100以上	60~100	40~60	20~40	100以上	60~100	40~60	20~40	100以上	60~100	40~60	20~40	計										
市町村別	(C)+(D)																									
岡山	12,068	11,295	11,084	211	25	35	569	144	1	19	270	41		16	299	103	23									
倉敷	6,666	6,087	5,978	109	27	28	447	77	23	16	340	48		12	107	29	96									
津山	2,277	1,629	1,629		3	16	469	160	3	16	455	95														
玉野	1,386	1,155	1,012	143	9	16	121	85	7	4	86	62		2	12	35	27									
笠岡	1,414	1,286	1,229	57	2	2	79	39	6		62	31	2	2	17	8	33									
井原	1,383	899	899		2	7	149	306	20	3	138	288	16	4	11	18	161									
総社	1,270	798	789	9	3	19	239	184	27	8	147	174	22	3	11	92	10									
高梁	2,162	1,324	1,324		2	3	223	610	2	3	223	610														
新見	2,494	2,143	2,143		6	6	180	165		6	176	69		3	9	2	3									
備前	776	510	510		3	7	176	81	6		167	79	3	2	16	1										
瀬戸内	738	625	584	41	2	7	88	16	2	5	72	15														
赤磐	1,899	1,489	1,489		2	6	488	151		244	166						18									
真庭	3,099	2,449	2,442	7	2	6	452	129	3	2	452	129	3		36	22	179									
美作	3,001	2,423	2,423		2	15	416	145	2	2	416	145					750									
浅口	807	692	686	6	4	8	70	33	2	5	61	25		2	3	9	18									
市計	41,440	34,804	34,221	583	86	168	3,958	2,362	62	46	106	3,309	1,977	46	62	649	385	16	1,639	842	49	334	361	1	52	
和気	1,138	939	939				151	48			151	48		40			35					9	16			
早島	257	214	214			6	32	5		3	31	5		3	1		6					3	3			
里庄	291	268	267	1	3	3	9	8	1	3	4	5	8	2	5	3	4					4				
矢掛	699	630	630		5	14	24	26	2	10	19	19	5	3	4	5	72					34	7	31		
新庄	67	37	37				9	3	18		9	3					10					42	1			
鏡野	978	773	773		1	16	115	68	5	16	106	63		1		9	10					10	9	1		
勝央	403	238	238				50	115			50	115					24					20	4			
奈義	497	441	441			1	40	15		1	40	15					3					3	3			
西粟倉	235	167	167				36	7	25		36	7					25					6	5	1		
久米	160	62	62				66	32			66	27					10					10	3	4		
美咲	732	200	190	10			260	272			259	231					68					68	19	49		
吉備中央	869	465	465		178		144	82		178	114	64					260					41	5	214		
町計	6,326	4,434	4,423	11	187	40	936	681	10	181	33	885	602	13	7	51	540					154	68	318		
県計	47,766	39,238	38,644	594	273	208	4,894	3,043	72	227	139	4,194	2,579	59	46	69	700	464	26	2,179	996	49	402	679	1	52
30年	47,546	39,059	38,446	597	272	202	4,831	3,062	120	226	141	4,148	2,617	59	46	62	693	463	61	1,488	493	48	400	531	16	
29年	47,898	39,390	38,792	598	271	201	4,834	3,082	120	226	140	4,148	2,618	59	45	61	686	464	61	1,454	511	25	400	502	16	
28年	48,032	39,517	38,919	598	264	186	4,943	3,029	93	221	126	4,272	2,571	37	43	60	678	458	56	1,479	506	25	405	527	16	
27年	46,293	37,975	37,375	600	84	183	4,929	3,029	93	43	125	4,251	2,576	37	41	58	678	453	56	1,513	536	25	408	527	17	
26年	46,189	37,883	37,232	651	84	184	4,918	3,027	93	42	126	4,266	2,590	37	42	58	652	437	56	1,625	643	25	413	522	22	
25年	46,094	37,785	37,116	669	83	183	4,911	3,039	93	41	124	4,225	2,603	37	42	59	686	436	56	1,626	643	25	416	519	23	
24年	45,410	37,129	36,422	707	86	176	4,892	3,034	93	40	122	4,252	2,601	37	46	54	640	433	56	1,626	643	25	416	519	23	
23年	44,323	36,040	35,190	850	83	177	4,882	3,041	100	43	122	4,273	2,611	55	40	55	609	430	45	1,568	652	25	317	550	24	

「令和元年度消防防災・震災対策現況調査」より作成

1-8 消防・救急業務用無線の現況（260MHz帯デジタル方式）（平成31年4月1日現在）

区分 団体名	消防・救急業務用無線局																
	固定局			基地局及び携帯基地局							移動局					その他の無線局数	無線局数計
	局数			局数			電波の数				航空局数	陸上移動局数	携帯局数	航空機局数	船舶局数		
	多重	その他	計	基地局	携帯基地局	計	統制波	主運用波	活動波	防災相互波							
岡山市	9		9	12	1	13	3	1	6	1	4	471	7	1	479	505	
倉敷市	8		8	3		3	3	1	6	1		352			352	363	
津山圏域消防組合		2	2	8		8	3	1	4			137			137	147	
玉野市				2		2	3	1	2			122			122	124	
笠岡地区消防組合				3		3	3	1	2			113			113	116	
井原地区消防組合	2		2	4		4	3	1	2			71			71	77	
総社市	2		2	2		2	3	1	2			88			88	92	
高梁市	2		2	2		2	3	1	1			46			46	50	
新見市	2	4	6	6		6	3	1	2			76			76	88	
東備消防組合	3		3	3		3	3	1	2			34			34	40	
真庭市				5		5	3	1	2			65			65	70	
美作市				5		5	3	1	2			71			71	76	
赤磐市	3		3	3		3	3	1	2			71			71	77	
瀬戸内市	2		2	2		2	3	1	2			43			43	47	
計	33	6	39	60	1	61	42	14	37	2	4	1,760	7	1	1,768	1,872	

「令和元年度消防防災・震災対策現況調査」より作成

1-9 幼年消防クラブ・少年消防クラブ・女性防火クラブの現況

(平成31年4月1日現在)

年度	区分	幼年消防クラブ		少年消防クラブ		女性防火クラブ	
		クラブ数	クラブ員数	クラブ数	クラブ員数	クラブ数	クラブ員数
22	年	267	15,842	229	8,462	358	31,653
23	年	263	15,649	225	8,551	346	30,208
24	年	259	15,527	218	8,893	337	28,290
25	年	267	15,979	155	9,828	320	25,979
26	年	279	16,103	165	9,852	289	22,607
27	年	275	16,485	162	9,298	276	23,852
28	年	271	16,385	153	8,920	274	21,683
29	年	262	16,584	145	8,216	261	20,472
30	年	260	17,077	137	7,175	252	18,813
31	年	263	16,681	133	6,730	237	17,365
各 消 防 本 部 管 内 に お け る 設 置 状 況	岡山市消防局	26	1,614	17	528	33	3,651
	倉敷市消防局	28	1,452	9	179	14	375
	津山圏域消防組合	38	3,406	13	383	20	1,096
	玉野市消防本部	21	1,508	3	20	7	481
	笠岡地区消防組合	19	811	9	880	56	5,113
	井原地区消防組合	24	636	20	1,237	6	3,104
	総社市消防本部	12	550	5	110	13	685
	高梁市消防本部	6	351	0	0	12	583
	新見市消防本部	12	691	7	462	30	1,147
	東備消防組合	3	283	5	218	8	127
	真庭市消防本部	21	1,283	16	497	0	0
	美作市消防本部	9	772	0	0	2	58
	赤磐市消防本部	20	1,353	12	1,180	11	207
瀬戸内市消防本部	24	1,971	17	1,036	25	738	

「令和元年度消防防災・震災対策現況調査」より作成

1-10 消防組織の変遷

年	昭和	平成
年度	23	30 35 40 45 50 55 60 1 5 10 15 16 17 18 19 20
岡山	<p>S23.6.10 岡山市消防本部</p> <p>S44.2.18 岡山市</p> <p>S45.7.11 岡山市</p> <p>S39.7.1 西大寺市消防本部</p>	<p>H17.3.22市町村合併: 岡山市(岡山市、御津町、瀬崎町)</p> <p>H19.1.22市町村合併: 岡山市(岡山市、建部町、瀬戸町)</p> <p>※旧瀬戸町地区はH19.3.31まで赤磐市に委託</p> <p>現: 岡山市、吉備中央町</p> <p>H18.10.1委託(建部町)</p> <p>H16.10.1委託(吉備中央町)</p> <p>H18.10.1委託(建部町)</p> <p>H16.10.1委託(御津町)</p> <p>H18.10.1委託(建部町)</p>
倉敷	<p>S23 倉敷市消防本部</p> <p>S23.4.1 児島市消防本部</p> <p>S32 玉島市消防本部</p>	<p>H17.8.1市町村合併: 倉敷市(倉敷市、船穂町、真備町)</p> <p>※旧真備町地区はH18.3.31まで総社市に委託</p> <p>現: 倉敷市、浅口市(旧金光地区)、早島町</p> <p>S51.10.1 倉敷市消防局</p> <p>S42.2.1 倉敷市消防本部</p> <p>S47.4.1委託(茶屋町、早島町、船穂町、金光町)</p> <p>S47.5.1合併(倉敷市、茶屋町)</p>
津山	<p>S24.4.1 津山市消防本部</p>	<p>H18.3.21市町村合併: 浅口市(金光町、鴨方町、奇島町)</p> <p>H17.3.1市町村合併: 鏡野町(富村、奥津町、上斎原村、鏡野町)</p> <p>H17.3.22市町村合併: 美咲町(中央町、旭町、福原町)</p> <p>H17.2.28市町村合併: 津山市(津山市、加茂町、旭町、久米南町、久米町、福原町)</p> <p>現: 津山市、鏡野町、勝太郎町、奈義町、久米南町、美咲町</p>
玉野	<p>S28.5.1 玉野市消防本部</p>	<p>H17.3.21委託廃止(瀬崎町)</p>
笠岡	<p>S31.6.1 笠岡市消防本部</p>	<p>H18.3.21市町村合併: 浅口市(金光町、鴨方町、奇島町)</p> <p>現: 笠岡市、浅口市(旧鴨方地区、奇島地区)、里庄町</p>
井原	<p>S40.4.1 井原市消防本部</p>	<p>H17.3.1市町村合併: 井原市(井原市、美星町、芳井町)</p> <p>現: 井原市、矢掛町</p>

1-10 消防組織の変遷

年	昭和	23	30	35	40	45	50	55	60	1	5	10	15	16	17	18	19	20		
町名	昭和																			
総社				S37.6 総社市消防本部					S48.4.1委託(真備村、清音村、山手村)										H17.3.22市町村合併:総社市、山手村、清音村 ↓ H18.3.31委託廃止(倉敷市(旧真備町地区))	
高梁					S41.4.1 高梁市消防本部				↓ S54.4.1委託:救急(有漢町、賀陽町、成羽町、備中町、川上町)										H16.10.1市町村合併:高梁市(高梁市、有漢町、成羽町、備中町、川上町) ↓ H16.10.1委託廃止(賀陽町)	
新見						S43.4 新見市消防本部	S47.5 四新広域事務組合 (新見市、大佐町、神郷町、哲多町、哲西町)													H17.3.31市町村合併:新見市(新見市、大佐町、神郷町、哲多町、哲西町) ↓ 新見市消防本部
東備						S40.4.1 備前町消防本部	S46.4.1 備前市	S48.12.1 東備消防組合												H17.3.22市町村合併:備前市(備前市、日生町、吉永町) ↓ 現:備前市、和気町
真庭							S47.10 真庭消防組合													H18.3.1市町村合併:和気町(和気町、佐伯町) H17.3.31市町村合併:真庭市(北原町、瀧山町、落合町、栗原町、久世町、美甘村、川上村、八束村、中和村) ↓ 真庭市消防本部 ↑ H13.4 真庭広域連合
美作							S48.4.1 美作市消防本部													(北原町、瀧山町、落合町、湯原町、久世町、美甘村、川上村、八束村、中和村、新庄村) ↓ 美作市消防本部 ↑ H17.3.31委託(新庄村) H17.3.31市町村合併:美作市(勝田町、大原町、真栗倉村、美作町、作東町、英田町) ↓ 現:美作市、西栗倉村
赤磐							S48.10.1 赤磐消防組合													H17.3.7市町村合併:赤磐市(山陽町、赤坂町、熊山町、吉井町) ↓ 赤磐市消防本部 ↑ H19.1.22 赤磐市消防本部 ↓ H19.1.22瀬戸町が岡山市と市町村合併 ※旧瀬戸町地区はH19.3.31まで受託
瀬戸内							S49.4 邑久消防組合													H16.11.1市町村合併(邑久町、長船町、牛窓町) ↓ 瀬戸内市消防本部



## 2 消防機関の出動状況

### 2-1 消防機関の出動状況

#### (1) 消防本部・署の出動回数(平成30年中)

区分 団体名	計	火災	風水害 等の災害	演習・ 訓練等	救急	救助 活動	広報・ 指導	警防 調査	火災 調査	特別 警戒	捜索	予防 査察	誤報等	その他
岡山市	43,733	182	72	35	33,997	370	1,173	2,163	182	547		4,233	437	342
倉敷市	31,368	131	195	155	24,087	355	865	616	131	177		3,464	36	1,156
津山圏域消防組合	10,780	121		40	7,660	108	606	728	43	159	6	414	173	722
玉野市	4,239	12	31	12	3,196	47	105	171	12	274	1	289	18	71
笠岡地区消防組合	6,233	45	13	39	4,210	94	923	17	20	9	4	503	7	349
井原地区消防組合	3,850	36	42	20	2,981	68	166	222	36	8	1	113	2	155
総社市	3,760	32	10	3	3,206	74	302	27	72				34	
高梁市	2,814	28	3	2	2,085	37	125	67	28			305	4	130
新見市	2,654	86	58	38	1,739	33	184	255	36	11	34	25	19	136
東備消防組合	5,826	27	3	1,205	2,855	40	377	83	27	259		670	33	247
真庭市	4,183	113	6	248	2,505	45	655	120	59	14	11	294	33	80
美作市	2,677	38		5	2,015	32	107	6	46	16	2	363	9	38
赤磐市	2,059	32		3	1,804	28	48	15	32			97		
瀬戸内市	2,261	12	13	6	1,764	19	61	142	12	18		84	8	122
計	126,437	895	446	1,811	94,104	1,350	5,697	4,632	736	1,492	59	10,854	813	3,548

#### (2) 消防本部・署の出動延人員(平成30年中)

区分 団体名	計	火災	風水害 等の災害	演習・ 訓練等	救急	救助 活動	広報・ 指導	警防 調査	火災 調査	特別 警戒	捜索	予防 査察	誤報等	その他
岡山市	148,400	4,004	544	521	102,194	4,617	6,009	7,939	910	2,270		12,408	5,020	1,964
倉敷市	104,751	2,808	868	995	74,746	4,315	3,099	2,445	678	695		8,379	626	5,097
津山圏域消防組合	38,263	1,269		363	23,386	677	2,066	2,562	335	486	39	889	695	5,496
玉野市	15,088	225	115	350	9,757	619	396	601	58	765	30	1,507	345	320
笠岡地区消防組合	19,811	601	126	890	13,067	952	1,835	71	41	242	94	1,073	62	757
井原地区消防組合	12,988	345	319	108	8,987	443	666	970	122	60	7	426	14	521
総社市	12,584	450	47	54	9,729	648	1,026	108	318				204	
高梁市	8,253	282	201	71	6,111	160	231	111	77			634	47	328
新見市	7,348	302	183	189	5,162	123	257	532	113	27	80	57	49	274
東備消防組合	22,734	345	14	6,577	8,566	634	1,687	404	168	1,340		1,887	279	833
真庭市	11,285	341	19	650	7,633	137	1,079	261	142	35	26	640	96	226
美作市	8,133	353		46	6,156	151	236	30	202	46	4	726	41	142
赤磐市	6,766	293		60	5,551	291	151	65	160			195		
瀬戸内市	6,660	108	39	120	5,184	151	126	237	65	72		168	24	366
計	423,064	11,726	2,475	10,994	286,229	13,918	18,864	16,336	3,389	6,038	280	28,989	7,502	16,324

## 2-2 消防団の出動状況

### (1)消防団の出動回数(平成30年中)

区分 団体名	計	火災	風水害 等の災害	演習・ 訓練等	救急	救助 活動	広報・ 指導	警防 調査	火災 調査	特別 警戒	捜索	予防 査察	誤報等	その他
岡山市	6,175	575	495	3,613			682			289	10		321	190
倉敷市	859	42	182	207			404			21				3
津山市	353	76	80	26			115			56				
玉野市	96	4	6	37			11			20				18
笠岡市	2,329	50	50	183	135		426	1	249	4	6	3	1,222	
井原市	265	26	3	145			14			42	1			34
総社市	96	8	2	8			52			8	2			16
高梁市	100	26	14	3			48			1				8
新見市	122	22	2	82			7			2	7			
備前市	166	20	13	85			6	3		4	3	5	2	25
瀬戸内市	163	8	5	94			3	31		9				13
赤磐市	32	18	6	2			1			1	4			
真庭市	400	21	10	98			15			19	5	2	1	229
美作市	31	20	2	6						1	2			
浅口市	232	23	16	145			19			17	3			9
和気町	314	4	2	263			45							
早島町	54	4	7	27			1			13				2
里庄町	31	6	5	15			1			2	1		1	
矢掛町	199	8	5	170			14				2			
新庄村	16		2	11						3				
鏡野町	25	13	3	1			1			3	4			
勝央町	19	6	5	4						2	2			
奈義町	28	8	3	9						5			3	
西粟倉村	17	2	2	10						3				
久米南町	40	8	1	19			10					2		
美咲町	28	19	8								1			
吉備中央町	1,733	28		242			632							831
計	13,923	1,045	929	5,505	135		2,507	34	1	770	51	15	333	2,598

2-2 消防団の出動状況(つづき)

(2)消防団の出動延人員(平成30年中)

区分 団体名	計	火災	風水害 等の災害	演習・ 訓練等	救急	救助 活動	広報・ 指導	警防 調査	火災 調査	特別 警戒	捜索	予防 査察	誤報等	その他
岡山市	40,272	4,321	5,578	20,649			3,328			3,868	43		1,968	517
倉敷市	12,282	917	4,244	2,152			1,308			3,568				93
津山市	11,894	2,523	1,000	1,975			2,079			4,317				
玉野市	3,768	22	328	925			647			1,152				694
笠岡市	20,232	999	928	2,655	449		1,138		1	2,773	135	21	49	11,084
井原市	42,911	2,340	1,764	19,147			8,260			10,800	90			510
総社市	4,100	175	2,257	993			86			137	91			361
高梁市	6,276	1,258	2,214	1,029			353			962				460
新見市	9,011	902	957	4,825			887			1,061	379			
備前市	6,491	423	2,039	2,702			332	31		117	116	122	9	600
瀬戸内市	3,383	147	1,345	748			64	276		759				44
赤磐市	1,298	143	774	134			17			31	199			
真庭市	17,783	1,440	1,431	7,219			1,226			2,705	453	17	31	3,261
美作市	5,107	667	2,009	2,340						28	63			
浅口市	10,344	958	2,367	4,382			236			1,738	73			590
和気町	24,156	150	479	22,895			632							
早島町	2,642	181	186	2,064			1			204				6
里庄町	1,413	203	431	376			22			305	16		60	
矢掛町	7,649	585	577	5,000			1,400				87			
新庄村	649		101	406						142				
鏡野町	1,885	369	1,044	94			4			86	288			
勝央町	1,696	321	341	623						200	211			
奈義町	3,548	547	294	1,981						441			285	
西粟倉村	1,169	87	207	667						208				
久米南町	4,379	459	159	3,369			385					7		
美咲町	2,818	969	1,726								123			
吉備中央町	7,990	1,061		1,287			2,369							3,273
計	255,146	22,167	34,780	110,637	449		24,774	307	1	35,602	2,367	167	2,408	21,487

「令和元年度消防防災・震災対策現況調査」より作成



4 消防教育

4-1 岡山県消防学校入校状況(総括表)

種別	区分		30年度				対象職員	過去の入校者				
			実施期間	日数	時間	受講者		29年度	28年度	27年度	26年度	25年度
消防職員	初任教育		H30.4.5 H30.9.19	169	801	84	新規採用職員	88	94	94	95	101
	幹部教育	初級幹部科	H31.1.10	10	70	35	消防士長又は消防司令補の階級にある者	42	42	42	34	31
			H31.1.24									
		中級幹部科	H31.2.13 ~H31.2.21	7	49	36	消防司令補又は消防指令の階級にある者	34	26	27	-	-
		上級幹部科	廃止 (H27年度)	-	-	-	消防司令長以上の階級に	-	-	-	-	-
	専科教育	警防科	H31.2.25	10	70	31	警防業務を担当している者	31	30	25	26	26
			H31.3.8									
		予防科	H30.10.2	12	82	32	火災予防業務を担当している者又は担当予定者	38	36	37	36	36
			H30.10.18									
		火災調査科	H31.1.28	10	70	39	火災調査業務を担当している者又は担当予定者	31	31	29	30	29
			H31.2.8									
	救急科	H30.10.31	37	259	74	救急隊員予定者	80	88	93	91	95	
		H30.12.21										
	救助科	H30.9.18	22	154	43	救助隊員予定者	40	44	44	45	47	
		H30.10.19										
	特別教育	はしご車操作科	H31.3.12	3	21	25	はしご自動車等の隊長又は操作機関員	24	25	24	22	24
			H31.3.14									
		水難救助科	休止	-	-	-	水難救助業務を担当している者	-	-	-	-	-
		薬剤投与講習	廃止 (H24年度)	-	-	-	救急救命士	-	-	-	-	-
		外傷初療研修	廃止 (H26年度)	-	-	-	救急隊員	-	-	-	-	27
		二次救命処置講習	廃止 (H26年度)	-	-	-	救急隊員	-	-	-	-	-
		ビデオ硬性挿管用 喉頭鏡講習	H30.10.29	1	8	32	救急救命士	-	-	38	31	30
			H30.12.26	1	8	32		-	-	-	31	34
			H31.3.19	1	8	32		-	-	-	-	-
		MCLS標準コース	廃止 (H27年度)	-	-	-	救急救命士	-	-	-	36	-
		ショックへの輸液・ブドウ糖 投与講習	廃止 (H29年度)	-	-	-	救急救命士	45	48	36	28	-
			廃止 (H29年度)	-	-	-		40	48	36	-	-
廃止 (H29年度)			-	-	-	28		48	-	-	-	
小計				283	1,600	495		521	560	525	505	480
消防団員	基礎教育		中止	-	-	-	新入団員	-	-	-	-	-
	幹部教育	初級幹部科	H31.2.17	2	12	17	班長の階級にある団員	15	-	-	17	22
			H31.3.3									
		中級幹部科	指揮幹部科 へ移行 (H27年度)	-	-	-	副分団長以上の階級にある団員	-	-	-	-	-
					-	-	-				24	22
	指揮 幹部科	現場指 揮課程 分団指 揮課程	H30.11.4	2	14	16	部長又は班長の階級にある団員	-	20	27	-	-
			H30.11.18									
			H30.12.2	2	10	23	分団長又は副分団長の階級にある団員	26	20	26	-	-
	H30.12.16											
	専科教育	警防科	中止	-	-	-	団員	-	11	-	-	-
H31.3.10			1	7	16	21	26	19	14	18		
機関科		H30.7.22	1	7	16	機関担当団員	16	16	21	14	9	
	H31.3.17	1	7	36	34	27	39	30	49			
小計				9	57	124		112	120	132	99	120
自主防災組織等	事業所自衛消防隊員教育		H30.10.22 ~H30.10.25	4	31	34	企業自衛消防隊員のうち指導的立場の者	19	35	24	43	25
	少年消防クラブ員教育		H30.8.8	1	5	24	少年消防クラブ員	20	13	30	27	151
	婦人防火クラブリーダー研修		H30.11.8	1	3	59	婦人防火クラブリーダー	55	45	41	41	-
	女性消防隊員育成研修		-	-	-	-	女性消防隊員 (婦人防火クラブ員)	-	40	36	36	-
	各自主防災組織研修		2018/7/24.7 /26.8/1.8/2	4	9	78	各自主防災組織又は団体の構成員	43	50 40	69 21	70	163
小計				10	48	195		137	223	221	217	339
合計				302	1,705	814		770	903	878	821	939

4-2 消防職員等所属別入校者数

区分 所属 市組合名	30年度																過去の入校状況							
	初任教育	幹部教育			専科教育					特別教育								計	29年度	28年度	27年度	26年度	25年度	
		初級幹部科	中級幹部科	上級幹部科	警防科	予防科	火災調査科	救急科	救助科	はしご車操作科	水難救助科	気管挿管講習	薬剤投与講習	外傷初療研修	二次救命処理講習	コース	MCLS標準							喉頭鏡講習
岡山市	29	5	5	-	5	10	9	27	9	5	-	-	-	-	-	-	23	-	127	141	131	127	132	128
倉敷市	12	9	8	-	4	4	8	11	4	4	-	-	-	-	-	-	21	-	85	81	93	68	54	70
津山圏域	6	2	2	-	2	2	2	4	4	2	-	-	-	-	-	-	7	-	33	33	50	52	61	40
玉野市	4	1	1	-	2	2	2	4	2	1	-	-	-	-	-	-	3	-	22	14	21	29	29	26
笠岡地区	5	4	3	-	3	3	3	4	3	2	-	-	-	-	-	-	9	-	39	32	42	43	33	29
井原地区	7	2	1	-	1	1	1	6	2	2	-	-	-	-	-	-	6	-	29	29	25	23	17	16
総社市	2	2	2	-	2	2	2	2	2	2	-	-	-	-	-	-	6	-	24	28	32	24	26	32
高梁市	3	2	2	-	2	1	2	1	1	2	-	-	-	-	-	-	6	-	22	25	18	23	18	21
新見市	3	2	1	-	2	2	2	2	3	-	-	-	-	-	-	-	4	-	21	28	30	25	24	18
東備	3	0	2	-	1	1	1	3	2	2	-	-	-	-	-	-	3	-	18	34	25	26	23	22
真庭市	1	2	2	-	2	2	2	1	2	-	-	-	-	-	-	-	1	-	15	19	28	29	29	22
美作市	3	1	1	-	2	1	2	3	2	-	-	-	-	-	-	-	1	-	16	11	19	13	19	19
赤磐市	1	2	1	-	2	0	2	1	3	-	-	-	-	-	-	-	4	-	16	24	24	20	19	25
瀬戸内市	5	1	1	-	1	1	1	5	4	1	-	-	-	-	-	-	2	-	22	18	18	14	16	11
県外	-	-	-	-	-	-	-	-	-	2	-	-	-	-	-	-	-	-	2	3	4	1	2	-
消防学校	-	-	4	-	-	-	-	-	-	-	-	-	-	-	-	-	-	-	4	-	-	-	-	-
合計	84	35	36	0	31	32	39	74	43	25	0	0	0	0	0	0	96	0	495	520	560	517	502	479

4-3 消防団員所属別入校者数

区分 市町村名	30年度							過去の入校状況				
	基礎教育	幹部教育			専科教育		計	29年度	28年度	27年度	26年度	25年度
		初級幹部科	指揮幹部科		警防科	機関科						
		現場指揮課程	分団指揮課程									
岡山市	-	2	-	-	-	18	20	20	14	18	5	15
倉敷市	-	12	6	7	7	8	40	34	39	30	32	30
津山市	-	-	2	2	-	-	4	11	10	13	10	15
玉野市	-	1	-	-	-	3	4	2	3	5	7	10
笠岡市	-	-	4	2	-	-	6	5	6	6	2	3
井原市	-	-	-	-	-	-	0	0	0	-	-	-
総社市	-	-	-	2	2	-	4	3	4	4	4	2
高梁市	-	-	-	4	-	-	4	5	5	4	5	4
新見市	-	-	-	1	-	-	1	8	1	8	11	11
備前市	-	-	-	-	-	-	0	0	0	-	-	-
瀬戸内市	-	-	-	-	1	4	5	2	8	9	-	-
赤磐市	-	-	-	-	4	10	14	4	11	3	-	2
真庭市	-	-	-	-	-	6	6	7	7	6	12	6
美作市	-	-	-	-	-	-	0	0	0	-	-	-
浅口市	-	-	-	-	-	-	0	0	0	-	-	2
市計(1)	0	15	12	18	14	49	108	101	108	106	88	100
和気町	-	-	-	-	-	-	0	0	1	-	-	2
早島町	-	-	-	-	-	-	0	0	0	-	-	-
里庄町	-	-	-	-	-	-	0	0	0	-	-	-
矢掛町	-	2	-	-	2	3	7	6	5	2	1	8
新庄村	-	-	-	-	-	-	0	0	0	-	-	-
鏡野町	-	-	-	2	-	-	2	2	2	-	-	-
勝央町	-	-	-	-	-	-	0	0	0	-	-	-
奈義町	-	-	-	-	-	-	0	0	0	-	-	-
西粟倉村	-	-	-	-	-	-	0	0	0	-	-	-
久米南町	-	-	-	-	-	-	0	0	0	-	-	-
美咲町	-	-	4	3	-	-	7	3	0	20	7	6
吉備中央町	-	-	-	-	-	-	0	0	4	4	3	4
町村計(2)	0	2	4	5	2	3	16	11	12	26	11	20
県計(1)+(2)	0	17	16	23	16	52	124	112	120	132	99	120

合併して消滅した町村については、合併後の市町に計上している。

## 5 救急救助業務

### 5-1 救急救助業務実施体制(平成31年4月1日現在)

区分 団体名	救急自動車数				救急隊員数(人)			救助 工作車	救助隊数(隊)		救助隊員数(人)			
	計	1年未満	1年以上 5年未満	5年以上	計	I課程 修了者	II課程 修了者		標準課程 修了者	救急 救命士	専任	兼任	専任	兼任
岡山市消防局	26 (6)				536	2	69	354	111	5		100		
倉敷市消防局	20 (3)				284		23	188	73	4	1	3	22	
津山圏域消防組合	13 (1)				175		21	95	59	3		3		
玉野市消防本部	6 (1)				88		17	51	20	1		1	12	
笠岡地区消防組合	6 (1)				101		23	46	32	2		2	57	
井原地区消防組合	5 (1)				76		8	48	20	1		1	15	
総社市消防本部	6 (1)				69		9	35	25	1		1	23	
高梁市消防本部	4 (1)				49		7	19	23	1		1	31	
新見市消防本部	7 (1)				68		7	36	25	1		1	39	
東備消防組合	6				90		10	52	28	1		1	14	
真庭市消防本部	6				79		8	42	29	1		1	23	
美作市消防本部	5 (1)				53		4	30	19	1		1	36	
赤警市消防本部	5 (1)				59		5	35	19	1		1	31	
瀬戸内市消防本部	4 (1)				63		13	35	15	1		1	15	
計	119 (19)				1,790	2	224	1,066	498	24	6	18	122	
30年4月1日現在	119 (18)				1,797	1	243	1,074	479	23	6	17	122	
29年4月1日現在	118 (19)				1,771	3	274	1,027	467	23	6	17	122	
28年4月1日現在	118 (19)				1,763	6	307	1,010	440	23	6	17	122	
27年4月1日現在	117 (17)				1,740	5	344	963	428	23	6	17	122	
26年4月1日現在	116 (16)				1,779	5	388	965	421	23	6	17	114	
25年4月1日現在	116 (17)				1,788	10	463	912	403	22	6	16	106	
24年4月1日現在	115 (16)				1,690	6	482	832	370	22	6	16	104	
23年4月1日現在	113 (15)	5	40	68 (15)	1,708	12	534	808	354	22	6	16	104	
22年4月1日現在	112 (16)	15 (1)	35	62 (15)	1,727	23	643	725	336	22	6	16	100	

注1 救急自動車数欄の( )内は非常用救急自動車数で内数

注2 救急自動車数の使用年数による区分は、平成24年4月1日現在分より調査を実施していないため、空欄としている。



5-2 医療機関数(平成31年4月1日現在)

団体名	救急医療機関				その他の医療機関				計					
	国立	公立	公的	私的	国立	公立	公的	私的	国立	公立	公的	私的	計	
														病院
岡山市消防局	3	4	2	15	2	26	19	31	684	3	5	21	46	761
倉敷市消防局	1	1		22		24		15	367	2	8		37	414
津山圏域消防組合			1	4		5	5	10	106			6	14	126
玉野市消防本部		1		3		4	1	3	36		1	1	6	44
笠岡地区消防組合		1		2	1	4		4	48		1		6	56
井原地区消防組合		2		2	1	5		2	26		2		4	33
総社市消防本部				2		2		1	39				3	42
高梁市消防本部		1		2		3		1	12		11		3	26
新見市消防本部				2		2		2	9		11		4	24
東備消防組合		3		2		5		2	25		7		4	36
真庭市消防本部			1	5		6	5	1	27			6	6	39
美作市消防本部		1		1		2		1	13		4		2	19
赤磐市消防本部				1		1			28		3		1	32
瀬戸内市消防本部		1				1		1	20	2	2		1	25
計	4	15	4	63	4	90	30	74	1,440	7	55	34	137	1,677

5-3 事故種別救急出場件数及び搬送人員(平成30年中)

区分	事故種別救急出場件数 (件)											事故種別搬送人員 (人)											
	計	火災	自然災害	水難	交通	労働災害	運動競技	一般負傷	加害	自損行為	急病	その他	計	火災	自然災害	水難	交通	労働災害	運動競技	一般負傷	加害	自損行為	急病
岡山市消防局	33,997	130	13	16	3,081	253	218	5,037	133	287	22,121	2,708	28	12	8	2,983	250	218	4,766	110	223	20,616	2,501
倉敷市消防局	24,087	31	102	19	2,260	271	162	3,095	98	189	15,523	2,337	19	90	9	2,246	263	163	2,939	81	150	14,496	2,231
津山圏域消防組合	7,660	11	5	12	577	67	31	1,116	17	53	4,556	1,215	9	3	5	577	65	30	1,056	12	21	4,106	1,173
玉野市消防本部	3,196	12		7	184	27	49	469	5	18	1,987	438	3		6	181	24	50	453	5	14	1,861	426
笠岡地区消防組合	4,210	9	11	2	372	72	35	701	5	31	2,470	502	12	8	2	382	70	34	681	5	23	2,306	458
井原地区消防組合	2,981	10	10		194	24	11	438	9	22	1,509	754	11	8		197	24	11	418	6	16	1,417	744
総社市消防本部	3,206	12	9	2	256	37	17	383	10	43	1,982	455	17	10	1	270	37	19	370	7	31	1,875	443
高梁市消防本部	2,085	2	3		101	31	20	288	1	9	1,134	496	2	2		98	30	21	280		5	1,073	490
新見市消防本部	1,739	17	2	83	18	7	228	2	2	9	976	397	3	1		73	17	7	215	1	3	916	396
東備消防組合	2,855	43	1	5	184	26	9	453	2	15	1,653	464	6		3	175	25	10	423	2	8	1,512	451
真庭市消防本部	2,505	3		1	170	20	7	380	2	12	1,511	399	4		1	167	20	7	367	2	9	1,429	383
美作市消防本部	2,015	3		2	125	15	55	284	1	14	1,137	379	2			126	15	51	269		10	1,059	374
赤磐市消防本部	1,804	1			183	12	10	294	3	14	1,116	171	1			177	11	10	277	2	10	1,032	169
瀬戸内市消防本部	1,764			2	128	25	10	283		11	1,142	163			2	125	25	11	276		9	1,104	160
計	94,104	284	156	68	7,898	898	641	13,449	288	727	58,817	10,878	117	134	37	7,777	876	642	12,790	233	532	54,802	10,399
29年	89,599	312	1	66	8,320	802	574	13,365	298	689	54,686	10,486	99	1	31	8,197	781	564	12,679	261	496	50,859	10,048
28年	87,343	251	3	62	8,458	713	549	12,788	304	707	53,486	10,022	77	2	30	8,455	700	533	12,061	250	479	49,727	9,661
27年	85,633	235	1	59	8,818	685	512	12,506	326	771	52,077	9,643	73	1	29	8,767	669	512	11,798	264	534	48,295	9,286
26年	83,747	238	7	59	9,235	736	494	12,188	326	760	50,361	9,343	83	7	32	9,321	717	496	11,508	280	551	46,788	9,022
25年	83,446	142	3	58	9,407	723	476	11,576	334	860	50,615	9,252	88	2	33	9,608	717	496	10,966	280	621	47,246	8,980

5-4 医療機関別搬送人員(平成30年中)

区分 団体名	救急医療機関			医療機関			その他の医療機関			計					その 他の 場所	合計			
	国立	公立	公的	私的		計	国立	公立	公的	私的	公的	私的		計					
				病院	診療所							病院	診療所						
岡山市消防局	5,256	4,802	8,007	12,950		31,015	3	181	37	286	72	579	4,983	8,044	13,236	72	31,594	121	31,715
倉敷市消防局	197	900	38	21,136		22,271		27		308	80	415	927	38	21,444	80	22,686	1	22,687
津山圏域消防組合	114	374	13	5,569		6,070	1			598	386	985	374	13	6,167	386	7,055	2	7,057
玉野市消防本部	894	618	488	956		2,956		5	9	18	35	67	623	497	974	35	3,023		3,023
笠岡地区消防組合	55	853	8	2,536	374	3,826				85	70	155	853	8	2,621	444	3,981		3,981
井原地区消防組合	25	1,611	42	856	216	2,750		5		9	88	102	1,616	42	865	304	2,852		2,852
総社市消防本部	30	22	30	2,780		2,862		2		72	144	218	24	30	2,852	144	3,080		3,080
高梁市消防本部	34	345	32	1,523	1	1,935	6	2		14	20	42	40	32	1,537	21	1,977	24	2,001
新見市消防本部	65	18	32	1,332		1,447		7		174	4	185	25	32	1,506	4	1,632		1,632
東備消防組合	238	982	264	840	120	2,444		3		133	33	169	985	264	973	153	2,613	2	2,615
真庭市消防本部	83	40	372	1,865		2,360			6	12	11	29	40	378	1,877	11	2,389		2,389
美作市消防本部	21	275	14	1,483	1	1,794	1	2		33	74	110	277	14	1,516	75	1,904	2	1,906
赤磐市消防本部	298	47	178	1,117	14	1,654		10	1	11	12	34	57	179	1,128	26	1,688	1	1,689
瀬戸内市消防本部	126	593	258	686	7	1,670		2		35	5	42	595	258	721	12	1,712		1,712
計	7,436	11,480	9,776	55,629	733	85,054	11	246	53	1,788	1,034	3,132	7,447	9,829	57,417	1,767	88,186	153	88,339
29年	7,241	11,008	9,066	52,598	652	80,565	6	255	65	1,841	1,136	3,303	7,247	9,131	54,439	1,788	83,868	148	84,016
28年	6,644	9,845	9,474	51,559	710	78,232	4	307	57	1,946	1,270	3,584	6,648	9,531	53,505	1,980	81,816	159	81,975
27年	6,033	9,679	9,068	50,586	1,164	76,530	4	273	82	1,945	1,365	3,669	6,037	9,150	52,531	2,529	80,199	29	80,228
26年	6,106	9,847	8,784	48,653	881	74,271	10	223	80	2,274	1,584	4,171	6,116	8,864	50,927	2,465	78,442	363	78,805
25年	5,441	9,674	8,704	49,419	916	74,154	15	261	124	2,621	1,567	4,588	5,456	8,828	52,040	2,483	78,742	295	79,037

5-5 年齢区分別傷病程度別搬送人員(平成30年中)

区分	新生児 (生後28日未満の者)					乳幼児 (生後28日以上満7歳以上の者)					少年 (満7歳以上18歳未満の者)					成年 (満18歳以上満65歳未満の者)					高齢者 (満65歳以上の者)					合計										
	死亡	重症	中等症	軽症	その他	計	死亡	重症	中等症	軽症	その他	計	死亡	重症	中等症	軽症	その他	計	死亡	重症	中等症	軽症	その他	計	死亡	重症	中等症	軽症	その他	計						
岡山市消防局	0	3	6	7	0	16	5	16	297	1,020	0	1,338	2	24	241	1,003	0	1,270	83	690	2,577	7,499	1	10,850	485	2,840	7,882	7,034	0	18,241	575	3,573	11,003	16,563	1	31,715
倉敷市消防局	0	1	8	3	0	12	5	12	207	788	0	1,012	2	7	137	644	0	790	81	467	1,937	4,735	2	7,222	308	2,062	6,040	5,148	3	13,651	486	2,549	8,329	11,318	5	22,687
津山圏域消防組合	0	1	13	1	0	15	1	9	58	200	0	268	0	5	60	223	0	288	19	184	502	1,057	0	1,762	126	854	2,199	1,542	3	4,724	146	1,053	2,832	3,023	3	7,057
玉野市消防本部	0	0	1	0	0	1	0	1	16	75	0	92	0	2	18	60	0	80	4	64	234	392	0	694	69	391	1,072	624	0	2,156	73	458	1,341	1,151	0	3,023
笠岡地区消防組合	0	0	3	0	0	3	0	2	45	132	0	179	0	5	38	138	1	182	12	73	291	567	0	943	97	366	1,355	856	0	2,674	109	446	1,732	1,693	1	3,981
井原地区消防組合	0	0	1	0	0	1	0	3	19	57	0	79	0	2	22	52	0	76	11	71	219	326	1	628	65	377	1,086	538	2	2,068	76	453	1,347	973	3	2,852
総社市消防本部	0	0	0	0	0	0	0	0	35	98	0	133	0	1	24	106	0	131	9	35	283	597	0	924	47	271	838	736	0	1,892	56	307	1,180	1,537	0	3,080
高梁市消防本部	0	0	2	0	0	2	0	0	16	25	0	41	0	1	8	35	0	44	3	34	178	241	0	456	53	229	823	353	0	1,458	56	264	1,027	654	0	2,001
新見市消防本部	0	0	0	0	0	0	0	1	12	38	0	51	1	0	15	35	0	51	4	36	148	156	0	344	33	196	713	243	1	1,186	38	233	888	472	1	1,632
東備消防組合	0	0	0	1	0	1	0	1	13	34	0	48	0	0	16	47	0	63	8	73	189	322	2	594	55	437	874	543	0	1,909	63	511	1,092	947	2	2,615
真庭市消防本部	0	0	1	0	0	1	0	2	13	55	0	70	0	6	16	47	0	69	9	79	210	274	0	572	63	313	860	441	0	1,677	72	400	1,100	817	0	2,389
美作市消防本部	0	0	0	0	0	0	1	0	11	61	0	73	0	3	12	32	0	47	8	63	138	255	1	465	34	242	684	361	0	1,321	43	308	845	709	1	1,906
赤磐市消防本部	0	0	0	0	0	0	0	2	28	84	0	114	1	3	11	39	0	54	5	38	117	291	0	451	32	208	428	402	0	1,070	38	251	584	816	0	1,689
瀬戸内市消防本部	0	0	0	0	0	0	0	0	11	40	0	51	0	1	16	46	0	63	6	39	140	241	0	426	31	215	604	322	0	1,172	37	255	771	649	0	1,712
計	0	5	35	12	0	52	12	49	781	2,707	0	3,549	6	60	634	2,507	1	3,208	262	1,946	7,163	16,953	7	26,331	1,588	9,001	25,458	19,143	9	55,199	1,868	11,061	34,071	41,322	17	88,339
平成29年	1	5	46	18	2	72	8	44	793	2,557	0	3,402	4	62	649	2,444	1	3,160	272	2,019	7,297	15,877	9	25,474	1,557	8,864	24,206	17,270	11	51,908	1,842	10,994	32,991	38,166	23	84,016
平成28年	1	4	50	15	1	71	15	57	740	2,566	2	3,380	5	83	633	2,440	2	3,163	277	2,029	7,449	16,327	6	26,088	1,621	8,281	23,025	16,335	11	49,273	1,919	10,454	31,897	37,683	22	81,975
平成27年	1	11	39	16	1	68	8	46	688	2,443	3	3,188	10	67	610	2,325	0	3,012	297	2,059	7,410	16,133	12	25,911	1,472	8,322	22,122	16,127	6	48,049	1,788	10,505	30,869	37,044	22	80,228
平成26年	2	4	62	10	0	78	14	39	659	2,646	2	3,400	6	83	612	2,328	1	3,030	306	2,041	7,526	16,257	8	26,138	1,486	7,543	21,538	15,585	7	46,159	1,814	9,710	30,437	36,826	18	78,805
平成25年	0	3	42	26	1	72	15	39	647	2,493	0	3,194	6	70	657	2,435	2	3,170	318	2,127	7,615	17,205	16	27,281	1,386	7,635	20,757	15,536	6	45,320	1,725	9,874	29,718	37,695	25	79,037

5-6 現場到着所要時間別出場件数(平成30年中)

現場到着 団体名	3分未満		3分以上5分未満		5分以上10分未満		10分以上20分未満		20分以上		計	現場到着 平均所要時間 (分)
		%		%		%		%		%		
岡山市消防局	205	0.6%	1,733	5.1%	22,381	65.8%	9,096	26.8%	582	1.7%	33,997	8.5
倉敷市消防局	206	0.9%	1,924	8.0%	16,394	68.1%	5,297	22.0%	266	1.1%	24,087	8.0
津山圏域消防組合	57	0.7%	232	3.0%	3,497	45.7%	3,462	45.2%	412	5.4%	7,660	10.5
玉野市消防本部	68	2.1%	619	19.4%	2,189	68.5%	310	9.7%	10	0.3%	3,196	6.4
笠岡地区消防組合	53	1.3%	267	6.3%	2,343	55.7%	1,481	35.2%	66	1.6%	4,210	8.9
井原地区消防組合	27	0.9%	96	3.2%	1,836	61.6%	953	32.0%	69	2.3%	2,981	9.0
総社市消防本部	59	1.8%	296	9.2%	2,089	65.2%	738	23.0%	24	0.7%	3,206	7.7
高梁市消防本部	11	0.5%	282	13.5%	705	33.8%	711	34.1%	376	18.0%	2,085	11.8
新見市消防本部	46	2.6%	211	12.1%	925	53.2%	385	22.1%	172	9.9%	1,739	9.6
東備消防組合	31	1.1%	96	3.4%	1,414	49.5%	1,192	41.8%	122	4.3%	2,855	10.0
真庭市消防本部	27	1.1%	212	8.5%	1,114	44.5%	936	37.4%	216	8.6%	2,505	10.4
美作市消防本部	9	0.4%	122	6.1%	658	32.7%	1,018	50.5%	208	10.3%	2,015	12.0
赤磐市消防本部	14	0.8%	25	1.4%	922	51.1%	782	43.3%	61	3.4%	1,804	10.2
瀬戸内市消防本部	55	3.1%	73	4.1%	1,125	63.8%	497	28.2%	14	0.8%	1,764	8.5
計	868	0.9%	6,188	6.6%	57,592	61.2%	26,858	28.5%	2,598	2.8%	94,104	8.8
29年	850	0.9%	6,428	7.2%	55,290	61.7%	24,642	27.5%	2,389	2.7%	89,599	8.6
28年	916	1.0%	6,521	7.5%	53,580	61.3%	24,128	27.6%	2,198	2.5%	87,343	8.6
27年	936	1.1%	6,271	7.3%	52,910	61.8%	23,317	27.2%	2,199	2.6%	85,633	8.6
26年	940	1.1%	6,289	7.5%	51,903	62.0%	22,413	26.8%	2,202	2.6%	83,747	8.6
25年	1,006	1.2%	6,298	7.5%	51,774	62.0%	22,269	26.7%	2,099	2.5%	83,446	8.6

5-7 收容所要時間別搬送人員(平成30年中)

收容所要時間 団体名	10分未満		10分以上20分未満		20分以上30分未満		30分以上60分未満		60分以上120分未満		120分以上		計	收容平均 所要時間(分)
		%		%		%		%		%		%		
岡山市消防局	1	0.0%	1,315	4.1%	12,533	39.5%	17,050	53.8%	796	2.5%	20	0.1%	31,715	32.9
倉敷市消防局			841	3.7%	7,137	31.5%	13,877	61.2%	792	3.5%	40	0.2%	22,687	35.3
津山圏域消防組合	1	0.0%	136	1.9%	1,344	19.0%	4,747	67.3%	805	11.4%	24	0.3%	7,057	41.5
玉野市消防本部			87	2.9%	609	20.1%	2,196	72.6%	131	4.3%			3,023	38.7
笠岡地区消防組合			53	1.3%	613	15.4%	2,528	63.5%	765	19.2%	22	0.6%	3,981	46.3
井原地区消防組合	1	0.0%	130	4.6%	657	23.0%	1,686	59.1%	360	12.6%	18	0.6%	2,852	41.2
総社市消防本部	1	0.0%	84	2.7%	856	27.8%	2,035	66.1%	101	3.3%	3	0.1%	3,080	35.7
高梁市消防本部			60	3.0%	352	17.6%	920	46.0%	657	32.8%	12	0.6%	2,001	50.4
新見市消防本部			54	3.3%	296	18.1%	743	45.5%	513	31.4%	26	1.6%	1,632	52.3
東備消防組合	1	0.0%	138	5.3%	525	20.1%	1,496	57.2%	451	17.2%	4	0.2%	2,615	43.5
真庭市消防本部	1	0.0%	104	4.4%	657	27.5%	1,346	56.3%	278	11.6%	3	0.1%	2,389	39.7
美作市消防本部			27	1.4%	330	17.3%	1,235	64.8%	299	15.7%	15	0.8%	1,906	45.4
赤磐市消防本部			15	0.9%	227	13.4%	1,217	72.1%	229	13.6%	1	0.1%	1,689	44.1
瀬戸内市消防本部			56	3.3%	425	24.8%	1,172	68.5%	58	3.4%	1	0.1%	1,712	36.8
計	6	0.0%	3,100	3.5%	26,561	30.1%	52,248	59.1%	6,235	7.1%	189	0.2%	88,339	37.2
29年	18	0.0%	2,773	3.3%	24,654	29.3%	50,415	60.0%	6,038	7.2%	118	0.1%	84,016	37.3
28年	17	0.0%	2,715	3.3%	22,449	27.4%	50,860	62.0%	5,814	7.1%	120	0.1%	81,975	37.7
27年	19	0.0%	3,061	3.8%	22,076	27.5%	48,985	61.1%	5,967	7.4%	120	0.1%	80,228	37.6
26年	12	0.0%	3,254	4.1%	22,656	28.7%	46,993	59.6%	5,787	7.3%	103	0.1%	78,805	37.3
25年	30	0.0%	3,760	4.8%	23,538	29.8%	46,336	58.6%	5,251	6.6%	122	0.2%	79,037	36.7

5-8 救急隊員の行った応急処置件数(平成30年中)

区分 団体名	応急処置内容																													
	止血	固定	人工呼吸	心電 モニター (胸骨圧迫)	心臓 マッサージ (胸骨圧迫)	心肺蘇生	酸素吸入	気道確保	A		B		保温	被覆	在宅療法 継続	ショックハ ンツによる 血圧の保 持	除細動	静脈路 確保 (輸液)	薬剤投与	血圧測定 心電呼吸 装置の 装着	総計 心電呼吸 装置の 装着	血中 酸素飽和 度の 測定	心電図	/刺傷 投与	静脈確保		エビヘン 投与	フトウ腫 投与	その他の 応急処置	計
									気道確保	気道確保	うち CPA前	うち CPA後																		
岡山市消防局	748	3,076	65	54	633	5,548	875	311	15	5,938	1,686	35	50	207	101	30,280	4,243	30,858	14,014	67	140	228	1	20	31,349	130,194				
倉敷市消防局	702	3,444	136	11	471	4,358	842	140	9	6,523	1,176	317	48	137	71	21,654	7,450	22,128	11,571	48	89	214		17	21,637	103,044				
津山圏域消防組合	282	577	16	9	156	1,465	242	76	6	828	170	34	14	76	38	6,793	1,812	6,872	4,353	31	45	156		15	5,940	29,924				
玉野市消防本部	50	148	2		85	700	129	56	2	612	170	139	9	39	30	2,910	609	2,938	1,758	5	34	23		2	2,944	13,336				
笠岡地区消防組合	172	529	8	4	107	703	150	29	1	85	176	34	14	69	32	3,782	2,759	3,887	3,437	25	44	58		3	3,920	19,998				
井原地区消防組合	78	298	69		64	838	106	23	2	1,545	124	15	16	30	15	2,739	1,120	2,801	2,523	10	20	23		6	69	12,509				
総社市消防本部	51	345	6	1	52	506	88	24	4	421	209	21	5	19	14	3,013	1,182	3,018	2,701	3	16	56		2	427	12,156				
高梁市消防本部	46	163	12	3	49	528	68	14	2	1,770	106	21	2	19	6	1,908	459	1,926	1,103	7	12	23		3	1,921	10,159				
新見市消防本部	43	110	6	1	37	486	52	3	7	136	59	4	5	14	8	1,569	808	1,590	998	4	10	21		1	1,566	7,528				
東廣消防組合	74	200	3	4	58	473	99	17	1	88	122	17	4	44	22	2,436	240	2,459	1,144	14	30	14		3	2,446	9,994				
真庭市消防本部	91	205	11		76	581	95	36	2	341	113	9	5	20	12	2,255	411	2,283	1,176	2	18	54			1,859	9,617				
美作市消防本部	27	279	3	1	49	524	67	17	10	137	88	19	4	15	9	1,838	698	1,855	1,363	4	11	31		2	1,249	8,273				
赤松市消防本部	77	169	2		37	432	55			1,414	69	5	8	30	18	1,632	721	1,642	884	6	24	15			1,660	8,900				
瀬戸内市消防本部	39	205	7		47	371	78	37	1	113	111	16	2	19	13	1,640	423	1,665	662	2	17	15			228	5,673				
計	2,480	9,748	346	88	1,921	17,513	2,946	783	62	19,951	4,359	686	186	738	389	84,449	22,885	85,922	47,687	228	510	929	4	75	77,215	381,305				
29年	2,432	10,288	319	108	1,876	17,323	2,912	752	85	23,238	4,429	583	146	596	344	80,261	21,423	81,602	41,138	145	403	671	1	61	71,622	361,921				
28年	2,389	10,440	277	96	1,881	16,801	2,806	771	84	23,821	4,548	473	154	499	297	78,270	18,549	79,683	36,875	67	425	371	2	34	67,971	346,729				
27年	2,457	10,272	309	122	1,804	16,811	2,784	703	118	26,346	4,644	458	1	134	324	76,621	16,275	77,906	32,277	36	440	143	3	19	68,740	338,927				
26年	2,483	10,237	270	115	1,787	16,954	2,810	772	130	27,261	4,689	431	167	456	309	74,898	15,205	76,314	29,043		325		8		56,829	320,266				
25年	2,272	9,965	270	87	1,780	17,189	2,857	792	92	27,719	4,583	413	154	444	310	74,980	13,421	76,526	26,686	1	4	9		3	51,620	311,572				

※1 A:救急隊員がラリゲアルマスク等を使用して気道確保を行った件数  
B:救急隊員が気管挿管処置を実施して気道確保を行った件数

5-9 救助出動・活動件数（平成30年中）

団体名	事故種別	火 災		交通事故	水難事故	風水害等 自然災害	機械に よる事故	建物等に よる事故	ガス及び 酸欠事故	破裂事故	その他 の事故	計
		建物	建物以外									
岡山市消防局	出動	10		120	18	12	9	23	10		85	287
	活動	10		58	14	10	7	17	1		14	131
倉敷市消防局	出動	10	2	138	17	32	7	79	4		66	355
	活動	10	2	47	10	16	2	38	2		27	154
津山圏域消防組合	出動			57	13		4	12		1	21	108
	活動			28	6		1	5		1	11	52
玉野市消防本部	出動	5		16	4		2	11			9	47
	活動	5		11	2		2	9			7	36
笠岡地区消防組合	出動	2		45	3	13	3	1	3		24	94
	活動	2		17	3	10	3		1		8	44
井原地区消防組合	出動			28	1	27	2				10	68
	活動			15	1	20	1				7	44
総社市消防本部	出動			20	4	32		14			4	74
	活動			8	3	28		8			2	49
高梁市消防本部	出動			22		10			1		4	37
	活動			10		7			1		3	21
新見市消防本部	出動			21			2				6	29
	活動			10			1				1	12
東備消防組合	出動			25	5	1	3				6	40
	活動			16	5		2				4	27
真庭市消防本部	出動			25	2	2	4	1			5	39
	活動			6	1	1	3				3	14
美作市消防本部	出動			17	2	2	1	1	3		6	32
	活動			10	2	1	1	1	2		5	22
赤磐市消防本部	出動		1	21		1	1	1			3	28
	活動		1	4			1	1			2	9
瀬戸内市消防本部	出動			8	1		3	1			6	19
	活動			4			1	1			6	12
計	出動	27	3	563	70	132	41	144	21	1	255	1,257
	活動	27	3	244	47	93	25	80	7	1	100	627



5-1-0 高速自動車国道等における救急出場件数及び搬送人員

道路名	中国自動車道							岡山自動車道							山陽自動車道							米自動車道		瀬戸中央自動車道		合計					
	新見市消防本部	真庭市消防本部	津山圏域消防組合	美作市消防本部	市消防局	総社市消防本部	高梁市消防本部	真庭市消防本部	市消防局	赤松市消防本部	岡山市消防局	倉敷市消防局	岡山市消防局	赤松市消防本部	東消防組合	備前市消防本部	計	真庭市消防本部	倉敷市消防局	計	真庭市消防本部	倉敷市消防局	計	真庭市消防本部	倉敷市消防局		計	真庭市消防本部	倉敷市消防局	計	
平成30年	出場件数	1	15	22	23	61	5	3	4	0	12	23	35	45	21	19	143	23	22	261											
	搬送人員	1	13	19	24	57	4	3	4	0	11	25	30	38	20	26	139	19	20	246											
平成29年	出場件数	4	16	10	12	42	9	3	9	2	23	17	22	46	22	28	135	24	15	239											
	搬送人員	5	14	9	8	36	6	4	9	1	20	16	17	43	19	26	121	13	13	203											
平成28年	出場件数	13	16	15	10	54	11	1	5	1	18	32	42	32	12	29	147	31	17	267											
	搬送人員	17	13	16	11	57	8	1	3	0	12	32	48	23	10	27	140	26	17	252											
平成27年	出場件数	3	20	5	8	36	17	5	8	1	31	43	32	28	11	25	139	24	18	248											
	搬送人員	3	20	6	8	37	14	5	8	2	29	41	29	25	9	21	125	22	17	230											
平成26年	出場件数	9	18	22	16	65	15	2	9	1	27	23	29	31	15	27	125	24	25	266											
	搬送人員	8	17	21	15	61	15	3	7	0	25	19	27	30	10	40	126	26	26	264											
平成25年	出場件数	10	15	10	19	54	10	2	8	8	28	45	31	43	17	26	162	47	20	311											
	搬送人員	9	14	10	28	61	8	3	7	14	32	44	38	33	16	21	152	41	18	304											
平成24年	出場件数	6	16	16	11	49	13	7	8	2	30	58	47	36	25	37	203	24	19	325											
	搬送人員	6	17	19	12	54	10	5	6	1	22	56	63	31	24	37	211	23	16	326											
平成23年	出場件数	9	19	22	23	73	10	8	10	5	33	27	33	25	17	24	126	32	24	288											
	搬送人員	11	16	21	19	67	8	7	5	7	27	29	28	27	16	33	133	30	26	283											
平成22年	出場件数	13	22	17	13	65	13	6	5	2	26	28	45	31	14	35	153	33	20	297											
	搬送人員	13	16	19	7	55	10	4	8	2	24	23	32	34	13	40	142	30	20	271											
平成21年	出場件数	14	18	15	13	60	5	6	5	1	17	26	32	36	16	40	150	41	18	286											
	搬送人員	14	12	15	14	55	4	6	3	1	14	25	31	31	14	44	145	33	24	271											

## 6 火災の実態

### 6-1 火災統計用語

#### 1. 火災の定義

「火災」とは、人の意図に反して発生し若しくは拡大し、又は放火により発生して消火の必要がある燃焼現象であって、これを消火するために消火施設又はこれと同程度の効果のあるものの利用を必要とするもの、又は人の意図に反して発生し若しくは拡大した爆発現象をいう。

#### 2. 火災の種別

火災は、次の種別に区分する。この場合において、火災の種別が2以上複合するときは、焼き損害額の大なるものの種別による。ただしその態様により焼き損害の大なるものの種別によることが社会通念上適当でないとき認められるときはこの限りでない。

##### (1) 建物火災

ア 「建物火災」とは、建物又はその収容物が燃損した火災をいう。

イ 「建物」とは、土地に定着する工作物のうち屋根及び柱若しくは壁を有するもの、観覧のための工作物又は地下若しくは高架の工作物に設けた事務所、店舗、興業場、倉庫その他これらに類する施設をいい、貯蔵槽その他これに類する施設を除く。

ウ 「収容物」とは、原則として柱、壁等の区画の中心線で囲まれた部分に収容されているものをいう。

##### (2) 林野火災

ア 「林野火災」とは、森林、原野又は牧野が燃損した火災をいう。

イ 「森林」とは、木竹が集団して生育している土地及びその土地の上にある立木竹と、これらの土地以外で木竹の集団的な生育に供される土地をいい、主として農地又は住宅地若しくはこれに準ずる土地として使用される土地及びこれらの上にある立木竹を除く。

ウ 「原野」とは、雑草、灌木類が自然に生育している土地で人が利用しないものをいう。

エ 「牧野」とは、主として家畜の放牧又は家畜の飼料若しくは敷料の採取の目的に供される土地（耕地の目的に供される土地を除く）をいう。

##### (3) 車両火災

「車両火災」とは、次に区分する自動車車両、鉄道車両及び被けん引車又はこれらの積載物が焼損した火災をいう。

ア 「自動車車両」とは、イの鉄道車両以外の車両で、原動機によって運行することができる車両をいう。

イ 「鉄道車両」とは、鉄道事業法（昭和61年法律第92号）における旅客、貨物の運送を行うための車両又はこれに類する車両をいう。

##### (4) 船舶火災

ア 「船舶火災」とは、船舶又はその積載物が燃損した火災をいう。

イ 「船舶」とは、独行機能を有する帆船、汽船及び端船並びに独行機能を有しない住居船、倉庫船、はしけ等をいう。

##### (5) 航空機火災

ア 「航空機火災」とは、航空機又はその積載物が燃損した火災をいう。

イ 「航空機」とは、人が乗って航空の用に供することができる飛行機、回転翼航空機、滑空機、飛行船等の機器をいう。

##### (6) その他火災

「その他火災」とは、(1) から (5) までに掲げる火災以外の火災（空地、田畑、道路、河川敷、ごみ集積場、屋外物品集積場、軌道敷、電柱類等の火災）をいう。

#### 3. 爆 発

(1) 「爆発」とは、人の意図に反して発生し又は拡大した爆発現象をいう。

(2) 「爆発現象」とは、化学的变化による爆発の一つの形態であり、急速に進行する化学反応によって多量のガスと熱とを発生し、爆鳴・火炎及び破壊作用を伴う現象をいう。

#### 4. 火災損害

(1) 「火災損害」とは、火災によって受けた直接的な損害をいい、消火のために要した経費、焼跡整理費、り災のための休業による損失等の間接的な損害を除く。

(2) 火災損害は、焼き損害、消火損害、爆発損害又は人的損害（火災による死者及び負傷者）に区分する。

(ア) 「焼き損害」とは、火災によって焼けた物及び熱によって破損した物等の損害をいう。

(イ) 「消火損害」とは、消火活動によって受けた水損、破乱、汚損等の損害をいう。

(ウ) 「爆発損害」とは、爆発現象の破壊作用により受けた前記(ア)(イ)以外の損害をいう。

## 5. 焼損の程度

焼損の程度の区分の基準は、次のとおりである。

### ア 全 焼

建物の焼き損害額が火災前の建物の評価額の70パーセント以上のもの、又はこれ未満であっても残存部分に補修を加えて再使用できないものをいう。

### イ 半 焼

建物の焼き損害額が火災前の建物の評価額の20パーセント以上のもので、全焼に該当しないものをいう。

### ウ 部 分 焼

建物の焼き損害額が火災前の建物の評価額の20パーセント未満のもの又は建物の収容物のみ焼損したもので、ぼやに該当しないもの。

### エ ぼ や

建物の焼き損害額が火災前の建物の評価額の10パーセント未満でありかつ焼損床面積が1平方メートル未満のもの、建物の焼き損害額が火災前の建物の評価額の10パーセント未満であり焼損表面積が1平方メートル未満のもの、又は収容物のみ焼損したものをいう。

## 6. り災世帯数

り災世帯については、り災の程度により、次のとおり区分する。

### ア 全 損

建物（収容物を含む。以下半損、小損において同じ。）の火災損害額が、り災前の建物の評価額の70パーセント以上のものをいう。

### イ 半 損

建物の火災損害額が、り災前の建物の評価額の20パーセント以上で、全損に該当しないものをいう。

### ウ 小 損

建物の火災損害額が、り災前の建物の評価額の20パーセント未満のものをいう。

## 7. 死者及び負傷者

ア 「死者」又は「負傷者」とは、火災現場において火災に直接起因して死亡した者（病死者を除く）又は負傷した者をいう。この場合消防吏員及び消防団員については、火災を覚知した時より現場を引き上げる時までの間に死亡した者又は負傷した者をそれぞれ死者又は負傷者とする。

イ 火災により負傷した後48時間以内に死亡した者は、火災による死者とする。

ウ 負傷者数のうちで火災の起因する原因より、48時間を経過して30日以内に死亡した者を「30日死者」とする。

6-2 火災発生状況と前年との比較

	単位	平成30年 A	平成29年 B	過去10カ年 平均 C	増 減 A - B	対 前 年 増 減 率 (A-B)/B × 100(%)
出 火 件 数	件	751 (2)	758 (5)	734	△ 7	△0.9%
建物火災		369	391 (2)	395	△ 22	△5.6%
林野火災		70	57	69	13	22.8%
車両火災		76	83	80	△ 7	△8.4%
船舶火災		1	1	2	0	0.0%
航空機火災						
その他火災		235 (2)	226 (3)	189	9	4.0%
焼 損 棟 数	棟	645	618	633	27	4.4%
全 焼		230	184	200	46	25.0%
半 焼		46	61	51	△ 15	△24.6%
部 分 焼		182	173	194	9	5.2%
ぼ や		187	200	188	△ 13	△6.5%
り 災 世 帯 数	世帯	331	320	356	11	3.4%
全 損		119	87	111	32	36.8%
半 損		22	31	25	△ 9	△29.0%
小 損		190	202	221	△ 12	△5.9%
り 災 人 員	人	735	776	846	△ 41	△5.3%
死 者		28	42	36	△ 14	△33.3%
負 傷 者		143	125	120	18	14.4%
損 害 額	千円	1,442,450	1,539,812	1,710,980	△ 97,362	△6.3%
建 物		1,333,334	952,887	1,559,884	380,447	39.9%
林 野		2,441	1,189	2,748	1,252	105.3%
車 両		42,831	89,454	67,881	△ 46,623	△52.1%
船 舶		243	396,732	42,099	△ 396,489	△99.9%
航 空 機						
そ の 他		63,481	21,246	27,981	42,235	198.8%
爆 発		120	78,304	10,387	△ 78,184	△99.8%
建物焼損床面積	m <sup>2</sup>	27,957	21,400	26,148	6,557	30.6%
建物焼損表面積	m <sup>2</sup>	1,808	2,318	1,859	△ 510	△22.0%
林野焼損面積	a	1,582	715	2,971	867	121.3%
出 火 率	%	3.91	3.93	3.79	△ 0.0	△0.5%

(注1) 過去10年とは、最新年を含め直近の10年間。

(注2) ( )内の数字は爆発現象のみの火災件数で内数。

(注3) 焼損表面積とは、焼損が立体的に及ばず、部分的に焼損した場合の面積である。

(注4) 出火率とは、人口1万人当たりの出火件数をいう。

6-3 月別火災発生状況(平成30年中)

	火災件数						焼損棟数			焼損面積			死傷者		り災世帯数			損 害 額 (千円)												
	合 計	建 物	林 野	車 両	船 舶	航 空 機	そ の 他	全 部	半 分	ほ ぼ	建物(m <sup>2</sup> )		林 野 (a)	死 者	負 傷 者	全 世 帯	半 世 帯	小 世 帯	人 員	小 計	建 物	収 容 物	林 野	車 両	船 舶	航 空 機	そ の 他	爆 発	合 計	
											床 面 積	表 面 積																		
1月	49	30	2	7			10	24	3	16	12	78	3	8	12	1	12	39	141,945	94,338	47,607		1,793			209				143,947
2月	111	45	9	9			48	36	10	26	18	749	202	7	24	29	2	28	117	270,404	193,454	78,950	84	3,333		1,856				275,677
3月	101	31	21	8	1		40	16	6	12	15	1,732	67	548	2	23	6	1	58	82,167	67,323	14,844	243	9,321		6,452			99,389	
4月	92	37	23	2			30	25	5	23	17	2,698	125	793	1	16	12	2	73	112,241	68,325	43,916	674			662	2		114,685	
5月	52	32	1	10			9	17	5	15	14	2,841	137	4	8	8	2	20	75	127,875	70,593	57,282	2	9,669		31,523			169,069	
6月	49	31		4			14	15	3	24	15	1,348	282	2	6	8	7	21	69	71,834	52,447	19,487	1,189			2,278			75,401	
7月	41	22		3			16	12	3	9	20	1,501	97		20	6	2	62	54,085	44,409	9,676	2,819			3,183	118		60,205		
8月	91	34	12	7			38	25	4	15	16	3,173	76	25	1	8	2	9	48	183,087	118,824	64,263	43	7,344		1,469			191,943	
9月	34	26		6			2	14	11	12	12	1,488	68	2	3	6	6	9	48	82,116	73,765	8,351	3,238			1			85,355	
10月	40	19		10			11	10	3	13	7	1,206	60	3	4	6	1	8	37	63,345	55,029	8,316	1,017			1,352			65,714	
11月	48	27	2	6			13	13	1	9	13	1,445	42	2	4	10	7	2	39	46,158	34,072	12,086	1,766			618			48,542	
12月	43	35		4			4	23	3	9	28	2,164	27	1	1	10	11	2	70	97,977	64,417	33,560	668			13,878			112,523	
30年	751	369	70	76	1		235	230	46	182	187	27,957	1,808	1,582	28	143	119	22	190	1,333,334	936,996	396,338	2,441	42,831		63,481	120		1,442,450	
29年	756	391	57	83	1		226	184	61	173	200	21,400	2,318	715	42	125	87	31	202	952,887	712,838	240,049	1,189	89,454		21,246	78,304		1,539,812	
28年	601	331	41	55	1		173	169	33	171	187	20,388	1,468	457	32	90	91	19	207	1,144,120	773,729	370,391	1,382	38,495		30,301	507		1,215,438	
27年	599	354	30	62	3		150	182	52	176	168	22,178	1,834	2,296	31	99	122	23	180	1,287,676	780,358	507,318	771	28,722		10,596	2,800		1,332,188	
26年	666	377	52	87			170	195	36	178	183	25,636	1,117	549	29	98	93	12	201	1,245,722	852,780	392,942	678	148,821		27,126	6,167		1,428,514	
25年	755	373	85	77	3		217	180	33	193	174	21,533	2,520	3,533	36	114	107	21	222	1,040,531	704,065	336,466	2,646	83,684		22,293	106		1,153,645	

(注) ( )内の数字は、爆発現象のみの火災件数(内数)

6-3 月別発生状況(続き)

	1月	2月	3月	4月	5月	6月	7月	8月	9月	10月	11月	12月
平成30年	49	111	101	92	52	49	41	91	34	40	48	43
平成29年	72	60	105	82	85	73	44	54	42	41	42	58
過去10年平均	65	75	86	86	69	55	45	64	45	47	44	54

6-4 過去10年の出火件数

	計	建 物	林 野	車 両	船 舶	そ の 他
平成21年	943	495	125	104	2	217
平成22年	806	452	85	87	1	181
平成23年	763	405	102	87	2	167
平成24年	680	402	43	82	1	152
平成25年	755	373	85	77	3	217
平成26年	686	377	52	87	0	170
平成27年	599	354	30	62	3	150
平成28年	601	331	41	55	1	173
平成29年	758	391	57	83	1	226
平成30年	751	369	70	76	1	235
平 均	734	395	69	80	2	189

6-5 火災による死者の状況(平成30年中)

年齢	性 別		火 災 種 別				計
	男	女	建 物	林 野	車 両	そ の 他	
0歳～5歳	1		1				1
6歳～19歳	1		1				1
20歳～39歳	1		1				1
40歳～64歳	4 (2)	4 (1)	5 (1)		1	2 (2)	8 (3)
65歳以上	9 (1)	8	15			2 (1)	17 (1)
合 計	16 (3)	12 (1)	23 (1)		1	4 (3)	28 (4)

注 ( )内の数字は放火自殺者

〔過去10年間の比較〕

年	21年	22年	23年	24年	25年	26年	27年	28年	29年	30年	平均
死 者	46	39	48	27	36	29	31	32	42	28	36
負 傷 者	153	134	140	100	114	98	99	90	125	143	120

6-6 出火原因別火災発生状況

区 分	平成 30 年 (A)	平成 29 年 (B)
たばこ	55 (7.3%)	60 (7.9%)
こんろ	34 (4.5%)	33 (4.4%)
かまど	1 (0.1%)	4 (0.5%)
風呂	3 (0.4%)	5 (0.7%)
浴 炉	1 (0.1%)	2 (0.3%)
焼却 炉	6 (0.8%)	8 (1.1%)
ストーブ	19 (2.5%)	26 (3.4%)
こたつ	1 (0.1%)	1 (0.1%)
ボイラー	1 (0.1%)	3 (0.4%)
煙突・煙道	7 (0.9%)	6 (0.8%)
排気管	17 (2.3%)	17 (2.2%)
電気機器	19 (2.5%)	18 (2.4%)
電気装置	13 (1.7%)	10 (1.3%)
電灯電話等の配線	19 (2.5%)	26 (3.4%)
内燃機 器具	3 (0.4%)	2 (0.3%)
配線 器具	16 (2.1%)	21 (2.8%)
火あそび	5 (0.7%)	5 (0.7%)
マッチ・ライター	11 (1.5%)	14 (1.8%)
たき火	111 (14.8%)	94 (12.4%)
溶接機・切断機	4 (0.5%)	5 (0.7%)
灯 火	11 (1.5%)	10 (1.3%)
衝突の火花	3 (0.4%)	3 (0.4%)
取 灰	6 (0.8%)	2 (0.3%)
火 入	112 (14.9%)	70 (9.2%)
放 火	19 (2.5%)	43 (5.7%)
放 火の疑い	40 (5.3%)	54 (7.1%)
交通機関内配線	8 (1.1%)	8 (1.1%)
その他	130 (17.3%)	154 (20.3%)
不明・調査中	76 (10.1%)	54 (7.1%)
合 計	751	758

(注1) ( )内は全体に占める割合

(注2) 四捨五入の関係で合計が100%にならない場合がある。

〔過去5年間の出火原因別順位〕

年次	順位	1	2	3	4	5
26 年		放 火	たき火	たばこ	こんろ	火入れ
27 年		放 火	たき火	たばこ	こんろ	火入れ
28 年		放 火	たき火	たばこ	火入れ	こんろ
29 年		放 火	たき火	火入れ	たばこ	こんろ
30 年		火入れ	たき火	放 火	たばこ	こんろ

※ 放火には、放火の疑いを含む。

6-1-7 県民局別管内火災発生状況(平成30年中)

	火災件数						焼損棟数		焼損面積			死者		り災世帯数				損書額 (千円)						焼損船舶数 (隻)	出火率 (%)						
	合計	建物	林野	車両	船舶	航空機	その他	全焼	半焼	部分焼	ほや	建物(m <sup>2</sup> )	林野(a)	死者	負傷者	全損	半損	小損	り災人員	建物	航空機	船舶	車両			林野	船舶	燃発	合計		
備前県民局	206	109	14	23	1		59	52	13	46	70	566	165	8	33	29	10	68	230	434,715	271,952	162,763	543	4,690	243			2,229	442,420		2.5
東条地域事務所	59	19	7	6			27	6	4	9	9	80	18		7	2	3	9	34	54,720	44,074	10,646	4	8,340			697	63,761		6.3	
備中県民局	157	94	5	18			40	38	8	54	60	253	125	11	36	24	4	49	194	254,067	213,547	40,520	305	12,067			19,262	285,701	1	2.8	
井笠地域事務所	87	44	9	9			25	45	3	26	13	4,892	63	6	36	28		26	123	170,782	127,407	43,375		3,303			2,455	176,540		5.8	
高梁地域事務所	14	9	2				3	12		2	5	1,017	1		3	3		5	11	49,745	40,432	9,313	43			7	49,795		4.5		
新見地域事務所	28	12	9	1			6	7	4	10	4	961	98	1	3	4	1	6	22	30,776	24,513	6,263		335			975	32,086		9.3	
美作県民局	109	46	12	9			42	41	6	26	13	5,468	440	1	14	20	3	15	73	204,151	135,117	69,034	1,215	4,535			442	210,461		8.1	
真庭地域事務所	41	22	2	3			14	19	1	5	9	1,967	19		4	6		9	35	82,789	35,080	47,889		6,357			30,013	119,139		8.6	
勝美地域事務所	50	14	10	7			19	10	7	4	4	1,332	24	1	7	3	1	3	13	51,609	44,874	6,735	331	3,204			7,401	62,547	2	10.6	
県計	751	389	70	76	1		235	230	46	182	187	27,957	1,808	28	143	119	22	190	735	1,333,334	936,996	396,338	2,441	42,831	243		63,481	1,442,450	1	3.9	

(注) ( )内の数字は、爆発現象のみの火災件数(内数)



6-8 消防本部別管内火災発生状況(平成30年中)

	火災件数						焼損棟数				焼損面積				死者			り災世帯数			損害額 (千円)						焼損船舶数 (隻)	出火率 (%)							
	合計	建物	林野	車両	船舶	航空機	その他	全焼	半焼	部分焼	ほや	建物(m <sup>2</sup> )		林野(a)	死者	負傷者	全損	半損	小損	人員	建物	林野	車両	船舶	航空機	その他			爆発	合計					
												床面積	表面積																						
岡山市消防局	182	92	11	21	1		57	43	12	42	58	5,295	402	101	7	30	24	10	60	198	350,651	228,868	121,783	543	3,661	243		2,152					357,250		2.5
倉敷市消防局	131	84	3	17			27	32	8	45	50	4,973	171	129	11	22	25	4	40	172	243,189	212,585	30,584	305	9,676			19,301					272,451	1	2.6
津山圏域消防組合消防本部	121	51	15	9			46	43	8	28	16	6,006	455	718	1	16	23	3	17	82	230,536	159,478	71,058	1,546	4,735			6,337	120				243,274		7.9
玉野市消防本部	12	10	1				1	4		3	8	350	139	10	1	3	2		6	23	37,295	23,629	13,666		456			77					37,828		2.0
笠岡地区消防組合消防本部	45	27	6	4			8	23	2	18	9	2,043	121	22	1	23	11	16	66	77,588	57,198	20,390		2,231			1,138					80,957		4.7	
井原地区消防組合消防本部	36	15	2	3			16	18		7	4	1,698	221	3	5	10	13	10	49	58,258	40,634	17,624		577			244					58,079		6.5	
総社市消防本部	32	12	3	3			14	10	1	10	10	1,025	83	34		17	3	9	30	45,834	30,537	15,297		2,886			1,034					49,754		4.7	
高梁市消防本部	14	9	2				3	12		2	5	1,017	1	199		3	3	5	11	49,745	40,432	9,313	43				7					49,795		4.5	
新見市消防本部	28	12	9	1			6	7	4	10	4	961	62	98	1	3	4	1	6	22	30,776	24,513	6,263		335			975					32,086		9.3
東備消防組合消防本部	27	11	2	3			11	5	2	4	3	999	25	10		6	2	1	4	16	22,892	14,014	8,848		8,028			253					31,143		5.4
真庭市消防本部	41	22	2	3			14	19	1	5	9	1,967	29	19		4	6	9	35	82,769	35,080	47,689		6,357			30,013					119,139		8.6	
美作市消防本部	38	9	7	7			15	8	5	2	1	794	19	177	1	5		1	4	25,224	20,513	4,711		3,004			1,506					29,734		12.8	
赤磐消防組合消防本部	32	8	5	3			16	1	2	5	6	276	55	8		1		2	5	18	31,858	30,060	1,798	4	312			444					32,618		7.2
瀬戸内市消防本部	12	7	2	2			1	5	1	1	4	553	25	54			3	2	9	46,769	19,455	27,314		573								47,342		3.2	
県計	751	369	70	76	1		235	230	46	182	187	27,957	1,808	1,582	28	143	119	22	190	735	1,333,334	936,996	396,338	2,441	42,831	243	63,481	120			1,442,450	1	3.9		

(注) ( )内の数字は、焼損対象のみの火災件数(内数)

6-9 市町村別火災発生状況(平成30年中)

区分	火災件数										焼損面積						死傷者						り災世帯数						損害額(千円)						焼損船舶数(隻)	出火率(%)
	合計	建物	林野	車両	船舶	航空機	その他	全焼	半焼	部分焼	ほや	建物(m <sup>2</sup> )	林野(a)	死者	負傷者	全損	半損	小損	人員	小計	建物	収容物	林野	車両	船舶	航空機	その他	爆発	合計							
																														床面積	床面積	死者	負傷者	全損		
岡山市	166	88	5	20	1	52	37	12	39	57	4,569	270	50	5	24	20	10	59	185	296,746	177,380	119,366	543	3,661	243		2,152		303,345		2.3					
倉敷市	121	81	1	14		25	28	7	43	49	3,822	163	21	11	19	21	4	40	164	208,018	182,795	25,223		9,121		18,138		235,277	1	2.5						
津山市	76	33	7	7		29	29	4	21	9	3,357	437	138	1	9	16	2	8	40	150,808	105,306	45,502	54	3,201		249		154,312		7.4						
玉野市	12	10	1			1	4		3	8	340	139	10	1	3	2	6	23	37,295	23,629	13,666		456		77		37,828		2.0							
笠岡市	29	20	2	3		4	17	1	9	8	1,368	87	7	1	17	6	9	36	52,427	37,777	14,650		2,199		721		55,347		5.9							
井原市	27	13	2	2		10	16		7	4	1,521	221	3	5	10	13	10	49	55,775	40,463	15,312		378				56,153		6.6							
総社市	32	12	3	3		14	10	1	10	10	1,025	83	34	17	3	3	9	30	45,834	30,537	15,297		2,886		1,034		49,754		4.7							
高梁市	14	9	2			3	12		2	5	1,017	1	199	3	3	3	5	11	49,745	40,432	9,313	43	573		7		49,795		4.5							
新見市	28	12	9	1		6	7	4	10	4	961	62	98	1	3	4	1	6	22	30,776	24,513	6,263		335		975		32,086		9.3						
備前市	19	10		2		7	5	2	3	3	991	25		4	2	1	4	16	22,624	13,776	8,848		7,801		253		30,678		5.4							
瀬戸内市	12	7	2	2		1	5	1	1	4	553	25	54			3	2	9	46,769	19,455	27,314		573				47,342		3.2							
赤磐市	32	8	5	3		16	1	2	5	6	276	55	8	1	1	2	5	18	31,858	30,060	1,798	4	312		444		32,618		7.2							
真庭市	41	22	2	3		14	19	1	5	9	1,967	29	19	4	4	6	9	35	82,769	35,080	47,689		6,357		30,013		119,139		8.8							
美作市	34	8	7	6		13	8	5	1	1	790	17	177	1	5	1	1	4	25,127	20,433	4,694		2,125		308		27,560		12.0							
浅口市	18	6	4	3		5	9	1	5	1	1,569	24	48	8	7	7	5	32	45,293	35,191	10,092		527		1,088		46,898		5.2							
市計	661	339	52	69	1	200	207	41	164	178	24,136	1,638	866	26	127	106	21	178	674	1,181,854	816,827	365,027	644	39,932	243	55,459		1,278,132	1	3.7						
和気町	8	1	2	1		4			1	1	8	10		2					238	238			227				465		5.5							
早島町	4	1	1	1		1			1	1	7	70							215	215			60		90		670		3.2							
里庄町	4	3	1			1	1	1	5		257	11	5	1	1	2	2	6	14,814	13,805	1,009				402		15,216		3.6							
矢掛町	9	2		1		6	2				177								2,483	171	2,312		199		244		2,926		6.2							
新庄村																																				
鏡野町	13	7	3			3	7	2	2	2	830	2	272	2	2	1	2	7	20,197	15,486	4,711	987			12	118	21,314		9.8							
勝央町	4	1	2			1	1	1	1	1	224	260		1	1	2	2	2	18,981	17,525	1,456	229			4,003		23,213		3.6							
奈義町	8	4	1			3	1	2	1	3	314	5	18	1	1	1	2	7	7,404	6,836	568	102	200		1,892	2	9,600		13.1							
西粟倉村	4	1		1		2			1	1	4	2							97	80	17		879		1,198		2,174		26.9							
久米南町	5	2		1		2	1		1	1	293			1	1	1	1	5	4,051	1,571	2,480		445		81		4,577		10.1							
美咲町	15	4	2	1		8	4		2	2	968	11	30	2	2	3	4	21	29,095	12,754	16,341	174	869		100		30,258		10.3							
吉備中央町	16	4	6	1		5	6		3	1	726	132	51	2	6	4	1	13	53,905	51,488	2,417						53,905		13.5							
町村計	90	30	18	7		35	23	5	18	9	3,821	170	716	2	16	13	1	12	61	151,480	120,169	31,311	1,797	2,899		8,022	120	164,318		7.7						
県計	751	369	70	76	1	235	230	46	182	187	27,957	1,808	1,582	28	143	119	22	190	735	1,333,334	936,896	396,338	2,441	42,831	243	63,481	120	1,442,450	1	3.9						

(注) ( )内の数字は、焼災現象のみの火災件数(内数)

6-10 火災による死者の発生経過（平成30年中）

月	出火日時	出火場所	火災種別	出火原因	出火箇所	死者の発生した建物			火元建物 焼損程度	火元建物 焼損 床面積 (㎡)	火元建物 焼損 表面積 (㎡)	死者の 性別	死者の 年齢 (歳)	同一 建物内 にいた 死者の 数 (人)	同一 建物内 での負 傷者数 (人)	死 因
						用途別	構造及び 階・層	り災前 延面積 (㎡)								
2	2月1日 14時12分	倉敷市	建物火災	たばこ	居室	住宅	木造建築物 地上2階	348	全焼	348	-	男	87	-	-	その他
	2月5日 3時00分	玉野市	建物火災	たばこ	居室	住宅	木造建築物 地上2階	139	全焼	139	-	女	43	-	-	不明
	2月22日 2時05分	倉敷市	建物火災	ローソク	居室	住宅	木造建築物 地上2階	117	全焼	117	-	女	81	1	-	不明
												女	57	1	-	不明
	2月25日 0時55分	倉敷市	建物火災	不明	居室	住宅	木造建築物 地上2階	99	半焼	23	-	女	96	-	-	不明
2月27日 2時15分	井原市	建物火災	マッチ	居室	住宅	木造建築物 地上1階	195	全焼	195	0	男	29	1	4	不明	
											男	4	1	4	不明	
3	3月6日 13時00分	井原市	その他の火災	ライター	田畑	-	-	-	-	-	-	男	61	-	-	自殺
	3月23日	新見市	建物火災	不明	居室	住宅	木造建築物 地上2階	293	全焼	293	-	男	81	-	-	不明
4	4月1日 15時56分	岡山市	建物火災	不明	台所	住宅	木造建築物 地上1階	37	全焼	37	-	女	71	-	-	火傷
5	5月5日 10時10分	美作市	建物火災	不明	居室	住宅	木造建築物 地上2階	258	半焼	111	-	女	61	-	-	自殺
	5月9日 0時50分	倉敷市	建物火災	屋内配線	台所	住宅	木造建築物 地上2階	135	全焼	128	-	男	68	-	-	火傷
	5月27日 18時00分	井原市	建物火災	その他の裸火 (器に入っていないもの)	居室	-	木造建築物 地上1階	160	ぼや	0	0	女	91	0	0	火傷
	5月29日 7時50分	倉敷市	その他の火災	バーナー	空地	-	-	-	-	-	-	男	47	-	-	自殺
6	6月14日 0時45分	倉敷市	建物火災	不明	居室	住宅	木造建築物 地上2階	72	全焼	72	-	男	90	-	1	火傷
	6月16日 1時30分	岡山市	建物火災	たばこ	居室	住宅	木造建築物 地上2階	58	全焼	35	58	男	63	-	-	一酸化炭素中毒・窒息
8	8月19日 7時10分	岡山市	建物火災	たばこ	宿泊客室	旅館、ホテル、 宿泊所、下宿屋	耐火建築物 地上5階	2081	部分焼	35	0	男	62	-	-	一酸化炭素中毒・窒息
9	9月12日 0時45分	倉敷市	建物火災	たばこ	居室	住宅	木造建築物 地上2階	137	全焼	137	-	男	72	1	3	不明
												女	70	1	3	不明
	9月19日 5時57分	倉敷市	その他の火災	ライター	その他	-	-	-	-	-	-	男	72	-	-	自殺
10	10月11日 22時45分	笠岡市	建物火災	不明	居室	住宅	木造建築物 地上1階	114	全焼	114	-	男	79	-	-	火傷
	10月12日 23時40分	吉備中央町	建物火災	不明	居室	住宅	木造建築物 地上2階	268	全焼	268	-	男	94	1	-	火傷
11	11月02日 2時35分	井原市	建物火災	不明	居室	-	木造建築物 地上2階	155	全焼	155	-	女	94	-	-	不明
	11月11日 1時47分	津山市	車両火災	車体等の衝撃火花	機関部(室)	-	-	-	-	-	-	女	50	-	-	火傷
	11月16日 1時45分	倉敷市	建物火災	大型こんろ	飲食店舗部 分	-	木造建築物 地上2階	381	全焼	381	-	女	65	-	-	その他
	11月23日	岡山市	その他の火災	その他の裸火 (器に入っていないもの)	田畑	-	-	-	-	-	-	男	72	-	-	火傷
12	12月15日	岡山市	建物火災	不明	食事室	住宅	木造建築物 地上2階	113	全焼	113	-	男	19	-	-	火傷

## 6-11 主な火災（平成30年中）

（損害額5千万円以上、焼損面積10ha以上、死者2人以上、複数市町村に延焼のいずれか）

火災種別	出火日時	出火場所	損害額(千円)	面積(m <sup>2</sup> ) ただし 林野は(a)	死者	負傷者	出火原因	延焼による 焼損棟数	り災世帯	り災人員	その他
建物火災	2月22日 2時05分	倉敷市	12,522	117	2	0	ローソク	3	1	2	住宅
建物火災	2月27日 2時15分	井原市	9,428	195	2	4	マッチ	5	5	8	住宅
建物火災	8月03日 15時25分	津山市	66,009	678	0	0	不明	5	3	7	店舗、待合
建物火災	9月12日 0時45分	倉敷市	20,006	137	2	3	たばこ	0	1	6	住宅
建物火災	10月12日 23時40分	吉備中央町	5,011	268	2	0	不明	2	1	2	住宅

※ 建物火災の面積は、焼損床面積(延焼含む)であり焼損表面積を含まない

7 自然災害の実態  
7-1 平成30年災害発生状況

区分	災害発生日時		凍上災	大雪	島根 地震	大雨・洪水	大雨・洪水	大雨・洪水	大雨・洪水	台風12号 2018/7/28	大雨・洪水	暴風警報	台風21号 2018/9/4	洪水	大雨	台風24号 2018/9/29	台風25号 2018/10/6	計	
	死者	発生日時																	
人的被害	不明者	2018/1/24		1														74	
	重傷者																	3	
	軽傷者																	17	
	全壊													2				165	
	半壊	棟																	4,831
		世帯																	5,345
	一部破損	棟																	13,793
		世帯																	3,368
	床上浸水	人																	3,031
		棟																	7,623
床上浸水	棟																	1,108	
	世帯																	1,095	
床上浸水	棟																	2,852	
	世帯																	1,540	
床上浸水	人																	1,525	
	棟																	3,391	
床上浸水	棟																	5,480	
	世帯																	5,395	
床上浸水	人																	14,139	
	棟																	61	
非住家	公共建物																	564	
	その他																	95.74	
田	流出・埋没	ha																603.96	
	冠水	ha																7.57	
畑	流出・埋没	ha																21.6	
	冠水	ha																153	
学	校	箇所																24	
	院	箇所																1,655	
病	道	箇所	2															59	
	橋りょう	箇所																1,194	
河	川	箇所																6	
	湾	箇所																257	
港	砂	箇所																8	
	清掃施設	箇所																6	
鉄道	がけ崩れ	箇所																	
	不通	箇所																20,228	
被害	船舶	隻																	
	水道	戸																1,159	
水																		21,387	

7 自然災害の真態  
7-1 平成30年災害発生状況

区分	災害 発生日時	凍上災	大雪	島根 地震	大雨・洪水	大雨・洪水	大雨・洪水	大雨・洪水	大雨・洪水	台風12号	台風12号	台風12号	台風12号	台風21号	洪水	大雨	台風24号	台風25号	計
そ	電話										4,263								4,263
の	電気									800									800
他	ガス									312									312
	ブロック塀等																10		10
	建物																		
	危険物																		
	その他																		
	発生																		
	※り災世帯数									9,900	2	2	2	2			2		9,906
	り災者数									24,806	6	3	1				1		24,816
	公立文教施設									6,470,117							31,300		6,501,417
	農林水産業施設					1,485				9,140,205							177,747		9,319,437
	公共土木施設	38,549								33,141,422							467,035		33,647,006
	その他の公共施設									65,554,543							542		65,555,085
	小計	38,549			1,485					114,306,287							676,624		115,022,945
	公共施設被害市町村数	1団体			1団体					26団体							11団体		39団体
そ	農産被害									7,202,252	5,920						32,430	5,812	7,246,414
の	林産被害									156,249									156,249
	畜産被害									243,188							56,686	506	300,380
他	水産被害																		
	商工被害									20,998,504									20,998,504
	その他									325,300									325,300
被	害総額	38,549			1,485					143,231,780	5,920						765,740	6,318	144,049,792
	設置									2018/7/6				2018/9/4			2018/9/30		
	解散									2018/8/30				2018/9/4			2018/10/1		
	災害対策本部設置市町村									27団体	9団体			6団体	1団体	2団体	11団体	1団体	70団体
	災害救助法適用市町村									20団体									20団体
	消防職員出動延人数			4			4			7,132	110			76		8	240	61	7,758
	消防団員出動延人数								32,601	2,989			1,316	400		3,456	517		44,797

7-2 防災体制配備状況

平成30年度 防災配備の記録

○注意体制 ◎警戒体制 ●特別警戒体制 ★非常体制  
 ※地域事務所に注意報が出たため県民局が注意体制をとった  
 ☆地域事務所に警報が出たため県民局が警戒体制をとった

体制回数	配備日	曜日	気象台からの予警報と発令時間			配備体制	県民局・地域事務所の配備状況											
			予警報の種類	発令	解除		備前	東備	備中	井笠	高梁	新見	美作	真庭	勝英			
1	4月9日	月	島根県 地震	1:32	8:30	警戒体制			◎									
2	5月18日	金	大雨・洪水注意報	21:15		注意体制	○		○	○								
			大雨・洪水警報	21:45	23:06	警戒体制	◎	○										
			洪水注意報	23:06	23:35	注意体制(替)												
3	6月20日	水	大雨・洪水注意報	5:16		注意体制	○		○	○	○	○	○	○	○	○	○	
			大雨・洪水注意報	5:47	8:57	注意体制(替)		○										
4	6月28日	水	大雨・洪水注意報	3:27	6:30	注意体制								○	○			
5	6月29日	金	大雨・洪水注意報	12:46	16:32	注意体制	○	○	○									
6	6月30日	土	大雨・洪水注意報	16:46	18:30	注意体制			○					○				
						注意体制(替)			〃									
7	7月4日	水	大雨・洪水注意報	6:43	10:45	注意体制								○		○		
8	7月5日	木	大雨注意報	7:12		注意体制								○		○		
	7月5日	木	大雨警報(土砂災害)	14:17		警戒体制	○	○	○	○	○	○	◎	◎	◎			
	7月5日	木		19:00		特別警戒体制	●	●	●	●	●	●	●	●	●	●	●	
	7月6日	金	大雨特別警報	19:39		非常体制	★	★	★	★	★	★	★	★	★	★	★	
9	8月5日	日	大雨洪水注意報	19:44	21:21	非常体制 (配備人員は右体制のとおり)												
10	8月12日	日	大雨洪水注意報	17:01											○	○		
			大雨洪水警報	17:58	20:03								○	◎				
11	8月13日	月	大雨洪水注意報	15:37				○		○	○							
			大雨洪水警報	16:16	20:08					◎								
			大雨注意報	17:04											○	○		
			大雨警報(浸水害)	18:14											◎			
			大雨警報(浸水害)		19:05						○							
12	8月16日	木	大雨洪水注意報	13:29	15:20										○			
			大雨警報(浸水害)	13:46	15:20										◎			
13	8月23日	木	暴風警報	12:42				●	●	●	●	●	●	●	●	●	●	●
			大雨洪水警報	18:17				★	★	★	★	★	★	★	★	★	★	★
	8月24日	木			1:23													
14	8月28日	火	大雨洪水注意報	12:54	17:10					○	○							
15	8月31日	金	大雨洪水注意報	14:38	18:29			○	○	○	○	○						
16	9月1日	土	大雨洪水注意報	5:39	10:31	注意体制								○	○	○	○	
17	9月4日	火	暴風警報	4:22		非常体制	★	★	★	★	★	★	★	★	★	★	★	
			高潮警報	16:10	19:42	非常体制(替)	〃	〃	○					○				
			大雨洪水注意報	19:42	23:35	注意体制									○			
18	9月7日	金	洪水注意報	23:08	4:10	注意体制			○	○								
19	9月8日	土	大雨注意報	16:30		注意体制	○	○	○	○	○	○	○	○	○	○	○	
	9月9日	日	大雨警報	7:06		警戒体制	◎		◎	◎	◎	◎	◎	◎	◎	◎	◎	
	9月10日	月	大雨注意報		11:02											○	○	
			大雨注意報		16:13	注意体制												

# 平成30年度 防災配備の記録

○注意体制 ◎警戒体制 ●特別警戒体制 ★非常体制  
 ※地域事務所に注意報が出たため県民局が注意体制をとった  
 ☆地域事務所に警報が出たため県民局が警戒体制をとった

体制回数	配備日	曜日	気象台からの予警報と発令時間			配備体制	県民局・地域事務所の配備状況									
			予警報の種類	発令	解除		備前	東備	備中	井笠	高梁	新見	美作	真庭	勝英	
20	9月13日	木	大雨注意報	21:14	4:52	注意体制								○		
21	9月29日	土	大雨注意報	21:40		注意体制	○	○	○	○	○	○	○	○	○	○
	9月30日	日	暴風・高潮警報	6:52		警戒体制	◎	◎	◎	◎	◎	◎	◎	◎	◎	◎
			暴風・高潮警報	7:20		非常体制	★	★	★	★	★	★	★	★	★	
			大雨洪水警報	10:14												
	10月1日	月	大雨・洪水注意報	2:22	4:15	警戒体制	○	○	◎	○	○	◎	◎	◎		
大雨・洪水注意報			4:12	10:27	注意体制			○			○	○	○			



年度	月日・種別	災害（派遣）場所	派遣部隊・人員	活動内容
S47	7.14 7月豪雨	津山市、高梁市、 北房町、成羽町、 備中町、哲多町、 哲西町、勝北町、 久米町	自衛隊員 227名 ヘリコプター 2機	孤立者救助、救援物資の輸 送、災害復旧活動
S48	8.10 林野火災	浅口郡寄島町	第13特科連隊 128名 ヘリコプター 1機	火災発生地域で下草刈り及 び防火帯の立木伐採
	49.1 異常乾燥による 渇水状態	勝田郡奈義町中島 東福元地区	第13特科連隊 4名 トレーラー給水車 2台	被災地に一日必要量2トン （午前、午後各1トン）を 給水運搬
	49.2.3 林野火災	玉野市田井	第13特科連隊 100名	火災発生地域で下草刈り及 び防火帯の立木伐採
S49	49.12.18 三菱石油、重油流出	倉敷市児島通生、 大室 高室地区海岸線他	第13師団 6,416名（延） （約1か月間）	海岸に漂着した流出油の回 収処理作業
	50.3.30 林野火災	岡山市及び玉野市 に係る貝殻山系 現場	中部方面隊5機（ヘリ） 他39名（延）	林野火災に対する空中消火
S51	51.9.8～9.13 台風17号災害	東備地区他	第13師団 3,846名（延）	被災地住民の避難、救出救 助物資輸送、堤防決壊箇所 等の応急活動
	52.2.15 林野火災	邑久郡長船町	第13特科連隊 216名	下草刈り及び防火帯の立木 伐採
S53	53.4.9 林野火災	玉野市、倉敷市境 付近	第13特科連隊 200名	山火事消火活動
S54	54.11.22 患者空輸	浅口郡鴨方町	中部方面航空隊 中部方面ヘリコプター隊 ヘリ 1機	右腕切断患者を広島市まで 空輸
S56	56.7.13 局地的集中豪雨	真庭郡湯原町	第13特科連隊 人員 300名 車両 15台	道路等災害復旧活動
	57.3.13 患者空輸	岡山市	中部方面航空隊 中部方面ヘリコプター隊 ヘリ 1機	先天性全肺静脈還流異常症 の患者を大阪府まで空輸
S57	57.8.29 患者空輸	岡山市	中部方面航空隊 中部方面ヘリコプター隊 ヘリ 1機	先天性全肺静脈還流異常症 の患者を大阪府まで空輸

年度	月日・種別	災害（派遣）場所	派遣部隊・人員	活動内容
S61	4.8 林野火災	和気郡日生町	第13特科連隊 192名 車両 28台 中部方面航空隊ヘリ 6機	林野火災に対する空中消火
S63	11.11～11.13 林野火災	笠岡市北木島町	第13師団 9名 防府第13飛行隊 6名 ヘリ 2機 第13特科連隊 59名 中部方面ヘリコプター隊 23名 ヘリ 4機 車両 17台	林野火災に対する空中消火
H6	8.8 林野火災	笠岡市笠岡 （加入堂山）	第13特科連隊 46名 中部方面航空隊ヘリ 5機	林野火災に対する空中消火
	8.11 林野火災	玉野市渋川（王子が岳） 倉敷市唐琴、琴浦	第13特科連隊 20名 中部方面航空隊ヘリ 3機	林野火災に対する空中消火
H7	8.27 林野火災	玉野市日比	第13特科連隊 20名 中部方面航空隊ヘリ 2機	林野火災に対する空中消火
H10	10.18～10.26 台風10号災害	建部町	第13特科連隊 21名 給水トレーラー 3台	給水支援
		柵原町	第13特科連隊 39名 給水トレーラー 12台	給水支援
H12	3.12～3.27 採石場崩落事故	総社市下倉	第13特科隊 延2,359名 車両 延 603台 ヘリコプター 延 6機	人命救助
H14	4.3 林野火災	総社市久米 （久米大池奥山林火災）	第13特科隊 36名 車両 8台 中部方面航空隊ヘリ 2機 第13飛行隊 2機 第13後方支援隊 2名 タンクローリー 1台	林野火災に対する空中消火
	15.1.31 上水道管漏水に伴う給水支援	勝田郡勝北町	第13特科隊 18名 車両 3台 給水トレーラー 3台 除染装置 1台 第13戦車中隊 4名 車両 1台 給水トレーラー 1台	上水道管漏水に伴う給水支援（5000名）

年度	月日・種別	災害（派遣）場所	派遣部隊・人員	活動内容
H16	H16.9.3～9.6 台風第16号高潮災害に伴う防疫支援	倉敷市（玉島・児島地区）、玉野市（宇野・築港地区）	人員 延 736名 車両 延 207台 主派遣部隊 第13特科隊 第13戦車中隊 第13高射特科中隊 第13施設中隊 第349施設中隊 第13後方支援隊 化学防護小隊 主要車両 除染車 4台 中・大型車 26台 ダンプ 11台	高潮浸水地域の消毒、粗大ごみの積込・運搬 消毒面積 約69,000㎡ ごみ搬出量 約2,997トン
	H16.10.20～10.21 台風第23号土砂崩れに伴う人命救助活動	玉野市宇野	人員 111名 第13特科隊 第13戦車中隊 第13高射特科中隊 車両 21台	玉野市宇野における土砂崩れによる行方不明者の搜索
	H16.10.21 台風第23号災害に伴う給水支援	奈義町	第13特科連隊 4名 給水トレーラー 2台	給水支援
	H16.10.21～10.24 台風第23号災害に伴う給水支援	勝北町	第13特科連隊 延 30名 給水トレーラー 延 14台	給水支援
H17	H17.4.27 林野火災	玉野市田井	第13特科隊 ヘリコプター 3機	林野火災に対する空中消火及び空中消火支援（消化剤等の攪拌）
H21	H21.8.9～8.13 台風第9号災害に伴う人命救助、給水活動、防疫作業	美作市	第13特科隊 延べ人員 165名 延べ車両 55両	崖崩れによる行方不明者の搜索・救出、給水活動、防疫作業
H23	H23.8.9～8.12 林野火災	玉野市石島	第13特科隊 他 ヘリコプター 最大9機	林野火災に対する空中消火
H26	H27.1.15～1.19 鳥インフルエンザ発生に伴う災害派遣	笠岡市	第13特科隊 延べ人数 約400名 延べ車両 約50両	高病原性鳥インフルエンザに疑似患畜した採卵鶏の殺処分等

年度	月日・種別	災害（派遣）場所	派遣部隊・人員	活動内容
H30	H30.7.7~8.18 平成30年7月豪雨に伴う災害派遣	岡山市、倉敷市、井原市、総社市、高梁市、新見市	第13特科隊 他 延べ人数 約30,000名	人命救助、行方不明者捜索、給水支援、入浴支援、物資輸送、防疫支援、瓦礫等処理、宿泊支援等

7-4 防災訓練実施状況

(1) 防災訓練実施状況（平成30年度）

水害特別防災訓練	平成30年6月6日（水）出水期を前に風水害等災害に対する応急対応力の向上を図るため、市町村・防災関係機関と連携し、梅雨期の台風接近を想定した訓練を実施した。 ・参加人員 約380人
図上防災訓練	平成31年1月17日（木）断層型地震の発生を想定して、各市町村・防災関係機関等と連携し、県対策本部の初動及び応急対応能力の向上を図るため、県災害対策本部運営訓練を実施するとともに、平成31年1月29日（火）物資オペレーション訓練を実施した。 ・参加人員 約430人
総合防災訓練	豪雨災害対応のため、訓練の実施を中止
水島地区石油コンビナート総合防災訓練	平成30年11月6日（火）水島コンビナート地区における災害を想定し、事業所自主防災組織と防災機関が一体となって応急対策の訓練を実施した。 ・参加人員：約500人
通信伝達訓練	防災相互無線感度交換テスト・・・水島コンビナート地区の警察、消防及び各事業所を対象に防災相互無線設備の運用テストを実施した。（毎月10日）
	梅雨期に備えての通信テスト・・・全県民局・地域事務所・出先事務所・ダム、全市町村・消防本部、陸上自衛隊等の防災行政無線設置機関を対象に梅雨期に備えての操作習熟、設備点検を実施した。（5月9日・10日）
	非常通信訓練・・・風水害及び地震災害を想定し、市町村から内閣府まで被害状況を伝達する非常通信訓練を実施した。 ・実施日時：平成30年11月13日（火） 訓練参加機関：10機関
原子力防災訓練	豪雨災害対応のため、訓練の実施を中止

(2) 通信連絡体制・防災訓練の現況

区分	通信連絡体制(平成31年4月1日現在)													防災訓練(平成30年度中)										災害対策本部等の設置回数(平成30年1/1~12/31)								
	通信連絡体制(平成31年4月1日現在)													防災訓練(平成30年度中)										災害対策本部等の設置回数(平成30年1/1~12/31)								
	住民に対する避難の指示等の伝達手段													訓練の目的(回数)										訓練の形態(回数)		災害対策本部等の設置回数(平成30年1/1~12/31)						
	a	b	c	d	e	f	g	h	i	市町村の受借者				住民への伝達者				訓練回数	風水害	土砂災害	地震・津波	コンビナート災害	大火災	林野火災	原子力災害	火山災害	その他	総合訓練(実動)	図上訓練	通信訓練	その他	災害対策本部等の設置回数(平成30年1/1~12/31)
岡山市	1			1		1					1					1	1	1	1	1	6					1	32	1			3	7
倉敷市	1			1		1	1	1	1	1	1	1	1	1	1	1	1	3	3	29					1	33	3			1	2	
津山市	1			1		1	1	1	1	1	1	1	1	1	1	1	1	1	1	1					1	1				5	5	
玉野市	1			1		1	1	1	1	1	1	1	1	1	1	1	1	2	2	2					1	2	2			4	2	
笠岡市	1			1		1	1	1	1	1	1	1	1	1	1	1	1	2	2	1	1					2	2			3	3	
井原市	1			1		1	1	1	1	1	1	1	1	1	1	1	1	2	1		1					2	2			1	1	
総社市	1			1		1	1	1	1	1	1	1	1	1	1	1	1	2	1		1					2	2			4	4	
高梁市	1			1		1	1	1	1	1	1	1	1	1	1	1	1	2	1		1					2	2			4	4	
新見市	1			1		1	1	1	1	1	1	1	1	1	1	1	1	3	2	1						1	2			1	5	
備前市	1			1		1	1	1	1	1	1	1	1	1	1	1	1	3	2	1						1	2			5	5	
瀬戸内市	1			1		1	1	1	1	1	1	1	1	1	1	1	1	1	1	1						1	1			3	3	
赤磐市	1			1		1	1	1	1	1	1	1	1	1	1	1	1	1	1	1						1	1			1	4	
真庭市	1			1		1	1	1	1	1	1	1	1	1	1	1	1	4	1	3						2	2			1	10	
美作市	1			1		1	1	1	1	1	1	1	1	1	1	1	1	1	1	1						2	2			1	1	
浅口市	1			1		1	1	1	1	1	1	1	1	1	1	1	1	5	1	4						3	3	2		5	5	
和气町	1			1		1	1	1	1	1	1	1	1	1	1	1	1	2	2	2						1	1			1	1	
早島町	1			1		1	1	1	1	1	1	1	1	1	1	1	1	1	1	1						1	1			1	1	
庄町	1			1		1	1	1	1	1	1	1	1	1	1	1	1	1	1	1						1	1			5	5	
矢掛町	1			1		1	1	1	1	1	1	1	1	1	1	1	1	1	1	1						1	1			1	1	
新庄村	1			1		1	1	1	1	1	1	1	1	1	1	1	1	1	1	1						1	1			1	1	
鏡野町	1			1		1	1	1	1	1	1	1	1	1	1	1	1	1	1	1						1	1			1	1	
勝央町	1			1		1	1	1	1	1	1	1	1	1	1	1	1	1	1	1						1	1			4	4	
奈義町	1			1		1	1	1	1	1	1	1	1	1	1	1	1	1	1	1						1	1			6	6	
西粟倉村	1			1		1	1	1	1	1	1	1	1	1	1	1	1	1	1	1						1	1			1	1	
久米南町	1			1		1	1	1	1	1	1	1	1	1	1	1	1	1	1	1						1	1			1	1	
美咲町	1			1		1	1	1	1	1	1	1	1	1	1	1	1	1	1	1						1	1			1	1	
吉備中央町	1			1		1	1	1	1	1	1	1	1	1	1	1	1	1	1	1						1	1			5	5	
県計	15	18	3	26	20	7	20	19	20	24	5	13	1	14	8	21	1	31	4	28	29	7	2			83	14	2	1	66	27	

7-5 防災行政の現況

(1) 防災会議の現況

区分 団体名	防災会議設置の有無	防災会議（平成30年度中）						防災会議の部会（数）（31.4.1現在）										
		開催回数	開催目的					その他	地震	津波	風水害	土砂災害	雪害	救助	救急医療	通信連絡	原動力	その他
			地域防災計画の	検討・修正	防災行政無線等	施設等に関する	立案・検討											
岡山市 倉敷市 津山市 玉野市 笠岡市	有 有 有 有 有	1 1 1	1 1 1															
井原市 総社市 高梁市 新見市 備前市	有 有 有 有 有	2 1 1 3	1 1 3		1		1 1											
瀬戸内市 赤磐市 真庭市 美作市 浅口市	有 有 有 有 有	1	1															
和气町 早島町 里庄町 矢掛町 新庄村	有 有 有 有 有	1																
鏡野町 勝央町 奈義町 西粟倉村 久米南町	有 有 有 有 有	1			1													
美咲町 吉備中央町	有 有																	
県計	27	13	9		2		2											

(2) 地域防災計画の現況

	地 域 防 災 計 画 (平成30年度中)																								
	修正回数	修正理由					修正内容												a						
		防の災実ア施設スメント	防の災ビレジョンの記載	災の害見予直防し対策計画	災の害見直急し対策計画	防の災マップ等の作成	その他	防の災体制の組織運営	防の災知識普及啓発	物資の備蓄	防の災施設等の整備	災害発生危険箇所	前の記災5害項予目防以外策	情報連絡体制	避難・救護対策	緊急輸送対策	前の記災3急項対目策以外	災害復旧復興	字の句軽・微少な字事項	その他	地震災害対策の修正	津波対策計画の修正	風水害対策の修正	原の子修力正災害対策	前特記殊4災項害目対以策外修の正
岡山市 倉敷市 津山市 玉野市 笠岡市	1 1 1		1 1	1 1	1						1					1		1 1	1				1		
井原市 総社市 高梁市 新見市 備前市	1 1					1	1							1				1					1		
瀬戸内市 赤磐市 真庭市 美作市 浅口市	1 1		1	1		1							1	1			1	1							
和気町 早島町 里庄町 矢掛町 新庄村																									
鏡野町 勝央町 奈義町 西粟倉村 久米南町																									
美咲町 吉備中央町	0																								
県 計	7	0	0	3	3	0	5	5	2	2	2	2	2	3	4	3	2	3	7	3	2	1	4	0	0

a : 「修正内容」に計上した修正が特定災害対策計画を修正するものである場合の当該災害対策計画の修正回数



7-6 市町村防災行政無線の整備状況

同報系市町村防災行政無線等の整備状況

平成31年4月1日現在

	市町村名	市町村防災行政無線			その他の伝達手段	
		整備状況	整備済みエリア (旧市町村名)	未整備エリア (旧市町村名)	整備状況	システム内容
1	岡山市	△	岡山市、御津町、灘崎町、瀬戸町	建部町	○	緊急速報メール、音声告知放送、緊急告知防災ラジオ、岡山シティエフエム緊急放送、CATV緊急放送、臨時FM局、広報車、HP、FB、Twitter、LINE
2	倉敷市	×		倉敷市、船穂町、真備町	○	緊急速報メール、緊急情報提供無線システム、緊急告知FMラジオ、倉敷市携帯メール一斉配信システム、FM倉敷緊急放送、CATV緊急放送、広報車、HP、FB、Twitter
3	津山市	△	阿波村、加茂町、久米町、勝北町	津山市	○	緊急速報メール、緊急告知防災ラジオ、つやま災害情報メール、エフエムつやま緊急放送、CATV緊急放送、臨時FM局、広報車、HP、FB
4	玉野市	○	玉野市		○	緊急速報メール、玉野市防災メールマガジン、CATV緊急放送、広報車、HP、FB、Twitter
5	笠岡市	○	笠岡市		○	緊急速報メール、緊急告知FMラジオ、笠岡市緊急メール配信サービス、ゆめウェブ緊急放送、CATV緊急放送、有線放送、広報車、HP、FB、Twitter
6	井原市	×		井原市、美星町、芳井町	○	緊急速報メール、緊急告知システム、井原市メール配信システム、CATV緊急放送、広報車、HP、FB、Twitter
7	総社市	△	清音村	総社市、山手村	○	緊急速報メール、そうじゃメールマガジン、緊急告知FMラジオ、FM倉敷緊急放送、CATV緊急放送、広報車、HP、FB、アプリ
8	高梁市	△	川上町、有漢町	高梁市、成羽町、備中町	○	緊急速報メール、サイレン、防災ラジオ、高梁市メール配信サービス、CATV緊急放送(L字放送)、広報車、HP、Twitter、アプリ
9	新見市	△	新見市、神郷町、哲多町	大佐町、哲西町	○	緊急速報メール、新見市告知放送、広報車、HP、アプリ
10	備前市	△	日生町、吉永町	備前市	○	緊急速報メール、有線放送、CATV緊急放送(日生地区)、広報車、HP、FB、アプリ
11	瀬戸内市	○	長船町、邑久町、牛窓町		○	緊急速報メール、瀬戸内市メールマガジン、広報車、HP、FB、Twitter
12	赤磐市	○	山陽町、赤坂町、熊山町、吉井町		○	緊急速報メール、緊急告知防災ラジオ、広報車、HP、FB、Twitter、LINE
13	真庭市	△	北房町	久世町、勝山町、落合町、湯原町、美甘村、八束村、川上村、中和村	○	緊急速報メール、FM告知放送、CATV緊急放送、広報車、HP、FB、Twitter
14	美作市	△	美作町、作東町、大原町、東粟倉村	英田町、勝田町、	○	緊急速報メール、音声告知放送、美作市一斉メール配信サービス、CATV緊急放送、広報車、HP、アプリ
15	浅口市	△	寄島町	鴨方町、金光町	○	緊急速報メール、浅口市メール配信サービス、ウェブ緊急放送、CATV緊急放送、広報車、HP、FB、アプリ
16	和気町	×		和気町、佐伯町	○	緊急速報メール、音声告知端末、IP屋外拡声器、広報車、FB、LINE
17	早島町	○	早島町		○	緊急速報メール、早島町防災メール、広報車、HP、FB、Twitter、アプリ
18	里庄町	×		里庄町	○	緊急速報メール、分館放送、消防メール、ゆめウェブ緊急放送、CATV緊急放送、広報車、HP
19	矢掛町	×		矢掛町	○	緊急速報メール、有線放送、矢掛町情報配信メール、CATV緊急放送、広報車、HP、FB、Twitter、アプリ
20	新庄村	×		新庄村	○	緊急速報メール、FM告知放送、防災情報ステーション、消防メール(消防団)、CATV緊急放送、広報車、HP、FB
21	鏡野町	×		鏡野町、奥津町、富村、上齋原村	○	緊急速報メール、音声告知機、屋外拡声器、安心・安全かがみの情報メール、CATV緊急放送、広報車、HP、FB
22	勝央町	○	勝央町		○	緊急速報メール、勝央町メール配信サービス、つやまコミュニティFM緊急放送、広報車、HP、FB、アプリ
23	奈義町	○	奈義町		○	緊急速報メール、告知端末、防災メール(消防団)、広報車、HP、FB、LINE
24	西粟倉村	×		西粟倉村	○	緊急速報メール、FM告知放送、広報車、HP、FB
25	久米南町	○	久米南町		○	緊急速報メール、告知放送、広報車、HP、FB、Twitter
26	美咲町	○	中央町、旭町、柵原町		○	緊急速報メール、告知システム、CATV緊急放送、広報車、HP、FB、Twitter
27	吉備中央町	×		賀陽町、加茂川町	○	緊急速報メール、音声告知放送、広報車、防災・火災情報メール、HP
	合計	18	(18)	(18)	27	

○:9 整備率 約66.7% ####  
 △:9 (整備市町村/全市町村 18/27) △:0  
 ×:9 ×:0

【凡例】

・市町村防災行政無線、その他伝達手段 ○:市町村全域整備済、△:市町村一部地域整備済、×:未整備

- と△の市町村を整備市町村として整備率を算出(国の整備率算出方法と同じ)
- 一部の地域でも整備がなされていれば国の区分にならない「整備済み」と区分する。

7-7 自主防災組織の現況

区分 団体名	自主防災組織の組織数 (31.4.1現在)				隊員数 (31.4.1現在)	組織されている 地域世帯数 (31.4.1現在)	地域 防災 計画 に 記載	条例等の有 無		規約 等を 定め てい る	組 織 数	自 主 防 災 組 織 連 合 体	の 有 無
	町 内 会	小 学 校 区	そ の 他	計				条例	要 綱				
岡山市	602	24	35	661	3,651	227,302	○				661		
倉敷市	506	0	0	506	2,077	154,911	○		有		506		
津山市	139	0	43	182	4,036	45,043	○				182		
玉野市	68	0	0	68	31,676	19,370	○		有		68		
笠岡市	0	0	108	108	46,917	21,621	○				3	有	
井原市	71	6	0	77	7,595	16,889	○				31	有	
総社市	212	0	0	212	47,892	27,061					151	有	
高梁市	17	10	22	49	7,977	11,634	○		有		37		
新見市	60	0	32	92	7,460	9,077	○		有		23	有	
備前市	91	0	0	91	18,019	13,977	○	有	有		91		
瀬戸内市	179	0	0	179	28,435	11,764	○		有		45		
赤磐市	132	0	0	132	44,238	18,384	○		有		36		
真庭市	141	0	0	141	12,468	12,468	○				141	有	
美作市	141	0	2	143	22,760	9,737	○				141		
浅口市	64	0	2	66	14,683	9,709	○		有		66		
和気町	51	0	0	51	14,149	6,275					0		
早島町	22	0	0	22	11,540	4,599	○				22	有	
里庄町	18	0	1	19	6,019	4,275	○				19		
矢掛町	37	0	0	37	2,280	2,280	○		有		37		
新庄村	0	0	1	1	25	381	○				1		
鏡野町	75	0	0	75	4,597	4,597	○		有		75		
勝央町	21	0	0	21	1,050	4,552	○				21		
奈義町	19	0	0	19	5,835	2,429	○	有	有		19	有	
西粟倉村	12	0	0	12	1,454	607					12		
久米南町	13	0	1	14	2,229	2,266	○		有		14		
美咲町	81	0	0	81	14,389	6,166	○				81		
吉備中央町	101	0	0	101	5,632	5,632	○				4		
県計	2,873	40	247	3,160	369,083	653,006	24	2	12	2,487	7		

## 8 コンビナート防災の実態

### 8-1 石油コンビナート等災害防止法に基づく特定事業所一覧表

平成31年4月1日現在

	番号	事業所名	包含事業所
第 一 種 事 業 所	1	旭化成(株)製造統括本部水島製造所 (B地区事業所)	PSジャパン(株)水島工場 三菱ケミカル旭化成エチレン(株)水島工場
	2	旭化成(株)製造統括本部水島製造所 (C地区事業所)	三菱ケミカル旭化成エチレン(株)水島工場
	3	JXTGエネルギー(株)水島製油所B工場	日鉱液化ガス(株)水島工場 山陽機器検定(株)水島工場 ペトロコックス(株)水島工場 ペトロコックスジャパン(株)水島工場 (独)石油天然ガス・金属鉱物資源機構倉敷 国家石油ガス備蓄基地事業所
	4	JXTGエネルギー(株)水島製油所B工場 第2原油基地	
	5	三菱ケミカル(株)岡山事業所	ジェイカムアグリ(株)水島工場 (株)ティーエムエアー水島事業所 日本ポリエチレン(株)水島工場 日本ポリプロ(株)水島工場 日本液炭(株)水島工場 三菱ケミカル旭化成エチレン(株)水島工場 (株)ロンビック水島工場
	6	日本ゼオン(株)水島工場	
	7	三菱瓦斯化学(株)水島工場	
	8	JXTGエネルギー(株)水島製油所A工場	水島エルエヌジー(株)
	9	(株)大阪ソーダ水島工場	
	10	中国電力(株)玉島発電所	
	11	瀬戸内共同火力(株)倉敷共同発電所	
	12	JFEスチール(株)西日本製鉄所(倉敷地区)	JFEケミカル(株)西日本製造所倉敷工場
	13	(株)JFEサンソセンター倉敷工場	

	番号	事業所名	包含事業所
第 二 種 事 業 所	1	日清オイリオグループ(株)水島工場	
	2	関東電化工業(株)水島工場	
	3	荒川化学工業(株)水島工場	
	4	日本曹達(株)水島B工場	
	5	(株)水島オキシトン水島工場	
	6	岡山化成(株)水島工場	
	7	(株)クラレ倉敷事業所(玉島)	
	8	水島エコワークス(株)	
	9	中国電力(株)水島発電所	
	10	JXTGエネルギー(株)水島製油所潤滑油物流センター	
	11	中国精油(株)水島工場	

## 8-2 防災力の現況

### (1) 行政機関防災資機材保有状況

#### ア 水島臨海地区

平成31年4月1日現在

防災資機材		機関名	県防災資機材センター	水島海上保安部	水島港湾事務所	倉敷市消防局	計
三点セット	大型化学消防車					2	2
	大型高所放水車					1	1
	泡原液搬送車		1			1	2
	普通消防車					24	24
	乙種普通化学消防車					3	3
	可搬式放水銃		2			38	40
	耐熱服					29	29
	空気又は酸素呼吸器 (個)					156	156
	オイルフェンス (m)		1,240	1,480	1,600	200	4,520
	消防船			4		1	5
	回収船				1		1
	展張船						0
	その他の船艇(作業船等)			1	2	1	4
	泡消火薬剤 (kl)		84.6			76.4	161.0
	粉末消火薬剤 (kg)						0
	油処理剤 (kl)		39	5.54	0.296	1.7	46.536
	油吸着剤 (kg)			400	187	1,018	1,605

#### イ 福山・笠岡地区

##### 笠岡地区消防組合

平成31年4月1日現在

	保有量
普通消防車	6台
乙種普通化学消防車	1台
耐熱服	4個
空気又は酸素呼吸器	51個
オイルフェンス	360m
泡消火薬剤	1,720ℓ
油処理剤	70ℓ
油吸着剤	140kg



ウ 自衛防災資機材等

(平成31年4月1日)

事業所名	防災要員(一直当)	大型化学消防車	大型高所放水車	泡原液搬送車	発泡器	大型化学高所放水車	甲種普通化学消防車	普通消防車	小型消防車	普通高所放水車	乙種普通化学消防車	可搬式放水銃	可搬式放水砲		耐熱服	空気又は酸素呼吸器	オイルフェンスB型	オイルフェンス展張船	油回収船隻	油回収装置	泡消火薬剤(3%)				泡消火薬剤(6%)																													
													二千型	三千型							たん白	たん白	たん白	たん白	たん白	たん白	たん白	たん白	たん白	たん白	たん白	たん白																						
JXTGエネルギー㈱水島製油所A工場	22	1		2		1	2					10			2	42	3,580	1	1																																			
JXTGエネルギー㈱水島製油所B工場	7			2			2					17			8	39	1,800																																					
三菱ケミカル㈱岡山事業所	27						2	1				11		2	6	18	3,080	2																																				
中国電力(株)玉島発電所	5											5			2	10	1,820	1																																				
三菱瓦斯化学(株)水島工場	8						1					6			1	13	1,020	1																																				
JFEスチール(株)西日本製鉄所(倉敷地区)	9						1					1			1	5	3,300	2																																				
旭化成㈱製造統括本部水島製造所(B地区事業所)	3						1					5			1	5	540																																					
旭化成㈱製造統括本部水島製造所(C地区事業所)	3						1					10			1	4	810																																					
日本ゼオン㈱水島工場	3						1					2			2	4	620																																					
㈱大阪ソーダ水島工場	2											8				11																																						
㈱JFEサンソセンター倉敷工場	4															8																																						
瀬戸内共同火力㈱倉敷共同発電所	6														2	4	1,080	1																																				
JXTGエネルギー㈱水島製油所B工場第二原油基地	2															1	1,200																																					
中国電力㈱水島発電所	2											3			3	12																																						
岡山化成㈱水島工場	2											2				4	280	1																																				
㈱水島オキシントン水島工場	3															3																																						
水島エコーワークス㈱	2														3	2																																						
日本曹達㈱水島工場	2															19																																						
荒川化学工業㈱水島工場	2															6																																						
関東電化工業㈱水島工場	2															1	5																																					
日清オィリオリウー㈱水島工場	2																	200																																				
㈱クワレ倉敷事業所(玉島)	4																																																					
JXTGエネルギー㈱水島製油所潤滑油物流センター	2															2																																						
中国精油(株)水島工場	2															2																																						
計	126	1	4	4	1	11	2	1	2	1	85	2	33	219	19,930	9	1	32.8	34.7	44.0	22.2	2.0	1.5																															

8-3 水島地区防災相互無線通信網

(平成31年4月1日現在)

免許人等	設置場所	種別	出力	代表呼出名称	無線局数
岡山県	水島港湾事務所	携帯基地局 (統制局) 携帯局	10(W) 5	防災相互水島 防災相互水島	2
	鴨ヶ辻中継所	携帯基地局	5	防災相互水島鴨ヶ辻	
	岡山県庁	携帯局	5 1	防災相互水島 "	1, 6, 7, 8, 9, 10
	水島警察署	"	5	"	3
	玉島警察署	"	5	"	4
	児島警察署	"	5	"	5
警察庁	岡山県警察本部	"	5	岡警6000~6005	6
倉敷市	倉敷市消防局	基地局	10	倉敷本部 倉敷本部指揮	1
		移動局	10		
		(副統制局) 携帯局	1		
	倉敷消防署	移動局 携帯局	10 1	倉敷化学 倉敷	1 107
	水島 "	"	10 1	水島化学 水島	1 103, 104, 107, 108
	児島 "	"	10 5	児島化学 児島	1 209
児島 "	臨港分署	"	10 5	臨港化学 児島	1 105
玉島消防署	"	10 1	玉島化学 玉島	1 101, 105	
日本赤十字社	日本赤十字社 岡山県支部	陸上 移動局	1	日赤岡山 111~115	5
水島コンビナート 地区保安 防災協議 会	JXTGエネルギー 株(B工場)	" "	5 5	防災相互水島 "	101 107
	三菱ケミカル株	"	5	"	102
	旭化成株	"	5	"	103
	JXTGエネルギー 株(A工場)	" "	5 5	" "	104 108
	JFEスチール株	"	5	"	105
	中国電力株玉島	"	5	"	106
(小計)	無線機 179台		受令機 27台		



(水島地区排出油防除協議会関係)

免許人等	設置場所	種別	出力	代表呼出名称	無線局数	
海上保安部	水島海上保安部	携帯局	10(W)	海保移動 622, 670, 6250, 6251, 6259	36	
			1	〃 650, 6078, 6085		
				〃 6086, 6145, 6146		
				〃 6151, 6152, 6162		
				〃 6189, 6190, 6202		
				〃 6208		
				〃 6300~6307		
〃 6407~6416						
水島地区排出油防除協議会	〃	〃	5	排防協水島 6, 8~11, 13~20	19	
	J F E スチール(株)	〃	5	〃		1
	三菱ガス化学(株)	〃	5	〃		4
	J X T G エネルギー(株) (A工場)	〃	5	〃		5
	J X T G エネルギー(株) (B工場)	〃	5	〃		7
	三菱ケミカル(株)	〃	5	〃		2
	旭化成(株)	〃	5	〃		3
(小計)	無線機 56台		受令機 0台			
合計	無線機 235台		受令機 27台			

注) 倉敷市の保有無線局数 (149局)

倉敷市消防局19局・倉敷消防署31局・水島消防署22局・玉島消防署32局・児島消防署45局

## 8-4 水島コンビナートの事故発生状況

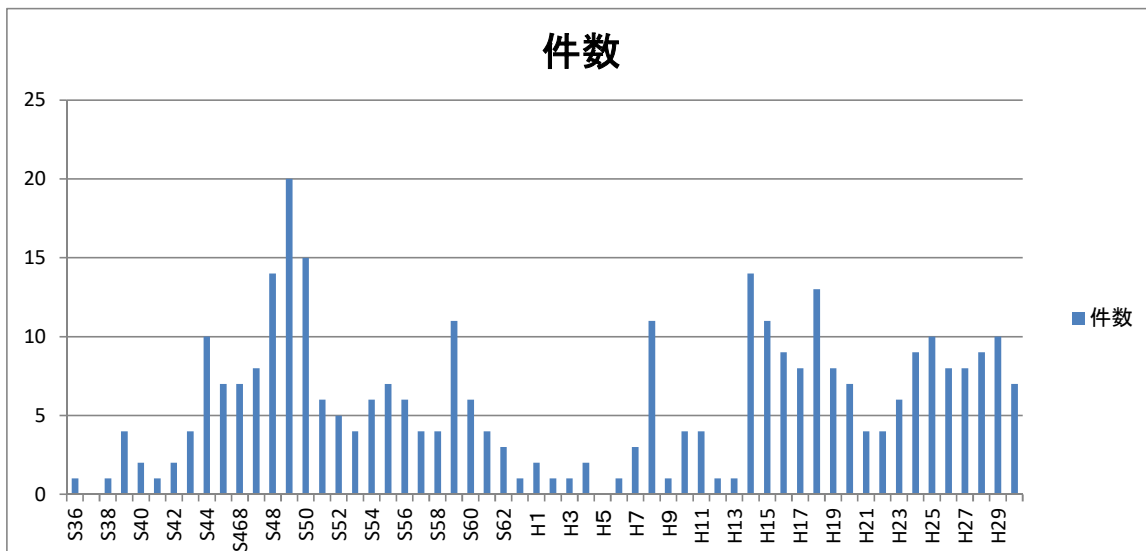
(昭和36年～平成30年)

年	S36	S37	S38	S39	S40	S41	S42	S43	S44	S45	S46	S47	S48	S49	S50	S51	S52	S53	S54	S55	S56	S57	S58	S59	S60	S61	S62	S63
件数	1		1	4	2	1	2	4	10	7	7	8	14	20	15	6	5	4	6	7	6	4	4	11	6	4	3	1
死傷者数 (うち死者数)								3	8	3	2	5	5	1	28	19	22	1	5	1	2	4	5	1	2		17	2
								(2)	(2)		(1)				(1)							(1)	(1)		(2)			

年	H1	H2	H3	H4	H5	H6	H7	H8	H9	H10	H11	H12	H13	H14	H15	H16	H17	H18	H19	H20	H21	H22	H23	H24	H25	H26	H27	H28	H29	H30	計
件数	2	1	1	2		1	3	11	1	4	4	1	1	14	11	9	8	13	8	7	4	4	6	9	10	8	8	9	10	7	340
死傷者数 (うち死者数)	1							5						5	7		6	1	1		3		5	1	4	0	9	1		1	186
																(2)														(12)	

### 年別事故発生件数の推移

(昭和36年～平成30年)



# 9 危険物規制・防火対象物等

## 9-1 危険物施設の様況

(平成31年3月31日現在)

区分	合計	製造所	貯						取						事業所								
			小計	屋内貯蔵所	屋外タンク貯蔵所	屋内タンク貯蔵所	地下タンク貯蔵所	簡易タンク貯蔵所	移動タンク貯蔵所	屋外貯蔵所	小計	給油取扱所	第一種販売取扱所	第二種販売取扱所		移送取扱所	一般取扱所						
年度・市町村																							
岡山市消防局	1,845	23	1,171	271	307	44	308	15	158	68	651	349	3	2	2	295							864
倉敷市消防局	3,876	110	2,928	295	1,506	45	224	7	733	118	838	234	2	1	71	530							725
津山圏域消防組合	897	20	577	129	118	9	136	2	109	74	300	150	2	3		145							403
玉野市消防本部	422	15	307	81	88	6	39	3	39	51	100	25	3		2	70							84
笠岡地区消防組合	504	11	355	73	145	4	78	1	36	18	138	66	1		2	69							215
井原地区消防組合	243	4	157	50	16	4	49	3	30	5	82	44				38							111
総社市消防本部	206		133	34	18	1	43	2	28	7	73	39	1			33							109
高梁市消防本部	160		97	25	13	2	35	3	16	3	63	38				25							100
新見市消防本部	240		135	12	31	5	40		42	5	105	60	1		44	85							85
東備消防組合	371	5	258	61	82	19	49	6	32	9	108	55	2			51							172
真庭市消防本部	257	2	154	11	26	8	70	1	35	3	101	66				35							83
美作市消防本部	172	3	107	24	7	3	44	7	20	2	62	34				28							94
赤磐市消防本部	144	2	83	22	17	4	29		11		59	34				25							82
瀬戸内市消防本部	159	9	93	30	18	1	33	1	8	2	57	29				28							72
平成30年度末	9,496	204	6,555	1,118	2,392	155	1,177	51	1,297	365	2,737	1,223	15	6	77	1,416							3,199
平成29年度末	9,567	201	6,595	1,125	2,407	158	1,209	52	1,305	339	2,771	1,239	15	6	78	1,433							3,236
平成28年度末	9,638	202	6,634	1,121	2,419	162	1,227	55	1,309	341	2,802	1,255	15	6	79	1,447							3,274
平成27年度末	9,759	204	6,733	1,122	2,459	164	1,270	57	1,320	341	2,822	1,268	14	7	81	1,452							3,310
平成26年度末	9,833	202	6,787	1,112	2,484	167	1,309	64	1,309	342	2,844	1,284	15	7	80	1,458							3,345
平成25年度末	10,053	204	6,920	1,131	2,520	169	1,358	65	1,327	350	2,929	1,319	16	7	83	1,504							3,441
平成24年度末	10,216	204	7,026	1,145	2,517	177	1,422	65	1,341	359	2,986	1,353	16	7	82	1,528							3,547
平成23年度末	10,431	203	7,165	1,161	2,528	180	1,540	68	1,334	354	3,063	1,390	17	6	82	1,568							3,651
平成22年度末	10,639	204	7,302	1,171	2,562	185	1,612	65	1,352	355	3,133	1,420	18	6	83	1,606							3,748

## 9-2 防火対象物の状況

(平成31年3月31日現在)

項 区 分	主たる用途	対象物数	防火管理の状況				高層建築物数 (31m超 及び 地階除く階数 11以上)
			防火管理者 選任義務 対象物数	左記対象物のうち			
				防火管理者 届出済のもの	消防計画 届出済のもの		
1	イ	劇場、映画館等	83	61	55	55	1
	ロ	公会堂、集会場	1,409	1,163	941	915	1
2	イ	キャバレー、カフェ等	15	11	8	8	0
	ロ	遊技場、ダンスホール	185	132	123	120	0
	ハ	風俗営業等	0	0	0	0	0
	ニ	カラオケボックス等	57	39	32	31	0
3	イ	待合、料理店等	22	14	12	12	0
	ロ	飲食店	1,377	1,177	890	846	3
4		百貨店、マーケット等	2,779	1,729	1,451	1,411	2
5	イ	旅館、ホテル、宿泊所	944	394	375	363	30
	ロ	寄宿舎、下宿、共同住宅	17,152	1,165	745	678	315
6	イ	病院、診療所、助産所	1,282	377	362	362	18
	ロ	主に入所の福祉施設等	980	660	643	632	2
	ハ	主に通所の福祉施設等	1,679	738	725	721	0
	ニ	幼稚園又は特別支援学校	381	216	212	212	0
7		学校	2,919	725	713	707	18
8		図書館、博物館等	145	87	83	82	0
9	イ	蒸気浴場、熱気浴場等	3	2	2	2	0
	ロ	公衆浴場	38	12	12	11	0
10		停車場、発着場	20	2	2	2	0
11		神社、寺院、教会等	621	278	193	177	0
12	イ	工場、作業場	8,378	688	618	600	18
	ロ	映画・テレビスタジオ	5	0	0	0	0
13	イ	自動車車庫、駐車場	906	8	8	7	31
	ロ	飛行機等格納庫	8	1	1	1	0
14		倉庫	6,344	147	129	125	6
15		その他の事業場	7,571	1,134	973	936	45
16	イ	特定複合用途防火対象物	4,338	2,260	1,786	1,687	55
	ロ	その他複合用途防火対象物	2,257	392	292	272	27
16の2		地下街	3	3	1	0	0
16の3		準地下街	0	0	0	0	0
17		重要文化財等の建造物	300	29	28	26	0
18		延長50m以上のアーケード	18	0	0	0	0
合 計			62,219	13,644	11,415	11,001	572

### 9-3 危険物取扱者試験実施状況

#### (1) 年度別実施状況一覧

(人)

種類		年度	26年度	27年度	28年度	29年度	30年度
甲種	出願者		532	591	531	496	407
	合格者		150	179	145	194	146
乙種	第1類	出願者	281	288	263	259	329
		合格者	209	193	153	168	201
	第2類	出願者	341	319	294	316	432
		合格者	239	207	179	192	266
	第3類	出願者	297	272	200	218	327
		合格者	207	177	148	148	213
	第4類	出願者	6,511	6,313	5,758	5,807	6,320
		合格者	1,556	1,441	1,325	1,642	2,018
	第5類	出願者	280	269	236	242	329
		合格者	185	159	131	147	199
	第6類	出願者	349	311	309	311	389
		合格者	240	200	179	160	225
丙種	出願者		860	780	805	854	931
	合格者		299	251	252	281	323

#### (2) 種類別試験結果一覧

30年度

(人)

区別	種類	甲種	乙種						丙種	合計
			第1類	第2類	第3類	第4類	第5類	第6類		
出願者		407	329	432	327	6,320	329	389	931	9,464
受験者		363	323	416	317	5,800	319	380	896	8,814
合格者		146	201	266	213	2,018	199	225	323	3,591
合格率(%)		40.2	62.2	63.9	67.2	34.8	62.4	59.2	36.0	40.7

29年度

(人)

区別	種類	甲種	乙種						丙種	合計
			第1類	第2類	第3類	第4類	第5類	第6類		
出願者		496	259	316	218	5,807	242	311	854	8,503
受験者		452	253	308	209	5,318	231	306	818	7,895
合格者		194	168	192	148	1,642	147	160	281	2,932
合格率(%)		42.9	66.4	62.3	70.8	30.9	63.6	52.3	34.4	37.1

#### (3) 免状交付状況(新規交付)

(人)

年度	種類	甲種	乙種						丙種	合計
			第1類	第2類	第3類	第4類	第5類	第6類		
30年度		142	173	233	179	1,836	181	201	275	3,220
29年度		192	166	197	151	1,623	144	156	264	2,893

## 9-4 消防設備士試験実施状況

### (1) 年度別実施状況一覧

(人)

種類		年度	26年度	27年度	28年度	29年度	30年度	
甲種	特類	出願者	8	3	3	6	3	
		合格者	1	0	0	2	0	
	第1類	出願者	119	146	142	119	114	
		合格者	29	30	40	39	22	
	第2類	出願者	19	33	43	40	27	
		合格者	12	6	10	16	7	
	第3類	出願者	25	23	32	24	22	
		合格者	7	5	8	7	4	
	第4類	出願者	189	220	220	242	224	
		合格者	53	25	48	46	37	
	第5類	出願者	20	16	23	25	18	
		合格者	5	5	9	6	4	
	乙種	第1類	出願者	79	61	70	45	52
			合格者	25	12	27	11	24
第2類		出願者	13	16	14	23	12	
		合格者	3	4	2	6	1	
第3類		出願者	4	11	7	6	6	
		合格者	0	0	2	2	1	
第4類		出願者	80	90	73	97	78	
		合格者	20	14	10	19	18	
第5類		出願者	7	4	8	6	7	
		合格者	5	1	5	0	1	
第6類		出願者	373	408	355	461	379	
		合格者	180	145	108	165	124	
第7類		出願者	70	67	70	61	70	
		合格者	34	34	30	25	24	

### (2) 種類別試験結果一覧

30年度

(人)

種類 区別	甲類							乙類							合計	
	特類	第1種	第2種	第3種	第4種	第5種	計	第1種	第2種	第3種	第4種	第5種	第6種	第7種		計
出願者	3	114	27	22	224	18	408	52	12	6	78	7	379	70	604	1,012
受験者	2	92	26	17	173	14	324	50	10	6	64	7	345	67	549	873
合格者	0	22	7	4	37	4	74	24	1	1	18	2	124	24	194	268
合格率(%)	0.0	23.9	26.9	23.5	21.4	28.6	22.8	48.0	10.0	16.7	28.1	28.6	35.9	35.8	35.3	30.7

29年度

(人)

種類 区別	甲類							乙類							合計	
	特類	第1種	第2種	第3種	第4種	第5種	計	第1種	第2種	第3種	第4種	第5種	第6種	第7種		計
出願者	6	119	40	24	242	25	456	45	23	6	97	6	461	61	699	1,155
受験者	5	92	32	14	189	21	353	37	22	5	81	6	416	57	624	977
合格者	2	39	16	7	46	6	116	11	6	2	19	0	165	25	228	344
合格率(%)	40.0	42.4	50.0	50.0	24.3	28.6	32.9	29.7	27.3	40.0	23.5	0.0	39.7	43.9	36.5	35.2

### (3) 免状交付状況（新規交付）

(人)

種類 年度	甲類							乙類							合計	
	特類	第1種	第2種	第3種	第4種	第5種	計	第1種	第2種	第3種	第4種	第5種	第6種	第7種		計
30年度	0	22	7	4	37	5	75	24	1	1	17	2	124	24	193	268
29年度	2	38	15	7	44	5	111	10	6	2	18	0	158	24	183	297

## 9-5 保安講習等実施状況

(1) 危険物取扱者保安講習 (人)

年度	受講者数
26年度	4,742
27年度	4,783
28年度	4,997
29年度	5,053
30年度	4,840

(2) 消防設備士法定講習 (人)

年度	消火設備	警報設備	避難設備・消火器	合計
26年度	247	339	414	1,000
27年度	265	401	461	1,127
28年度	304	459	485	1,248
29年度	320	440	477	1,237
30年度	286	392	399	1,077

## 9-6 危険物関係事故発生状況

(件、人)

年	区分	コンビナート地区			その他の地区		
		件数	死者	負傷者	件数	死者	負傷者
26年		8			10		
27年		5			4		1
28年		9			12		
29年		10			8		
30年		7			14		2

事故件数等は、暦年で記載

# 10 高圧ガスの規制

## 10-1 高圧ガス事業所一覧表

(H31. 3. 31現在)

事業者数	一般ガス		LPガス	一般・LP兼業	冷凍
	コンビナート	その他			
第一種製造者	23	122	72	20	88
第二種製造者		393	7	1	711
販売業者		729	384	47	172
貯蔵所		186	57	33	
特定高圧ガス消費者		67	45	0	

## 10-2 高圧ガス別事業者数 (H31. 3. 31現在)

(1) 第一種製造者数(冷凍を除く。)

空気	酸素	アセチレン	窒素	水素	炭酸ガス	フルオロカーボン	アンモニア(合成)	塩素	亜硫酸ガス	シアン化水素	酸化エチレン	クロルメチル	塩化ビニル	六フッ化硫黄	亜酸化窒素	天然ガス	石油精製	エチレン(重合)	その他石油化学製品	LPガス	その他	計
25	54	1	82	16	87	23	7	3	0	3	3	0	1	0	0	18	2	9	8	122	48	512

(2) 販売業者、貯蔵所、特定高圧ガス消費施設数

種類	酸素	アセチレン	水素	LPガス	窒素	炭酸ガス	フルオロカーボン	アルゴン	塩素	アンモニア	硫化水素	エチレン	天然ガス(メタン)	一酸化炭素	その他	計
販売業者	110	82	66	412	121	212	685	84	35	49	23	49	42	36	387	2,393
貯蔵所	90	40	40	105	131	61	17	47	8	14	2	18	16	8	112	709
特定高圧ガス消費施設	56		5	56					5	4			3		9	138

(3) 容器検査所

一般ガス	LPガス	一般・LP兼業	合計
17	7	5	29

## 10-3 高圧ガス貯槽の基数 (H31. 3. 31現在)

ガス別	3トン以上 10トン未満	10トン以上 50トン未満	50トン以上 100トン未満	100トン以上 1,000トン未満	1,000トン以上	合計
液化酸素	29	12	2	4	5	52
水素	2	1	0	0	0	3
液化炭酸ガス	29	8	3	6	0	46
液化アンモニア	0	8	0	3	2	13
液化塩素	3	6	1	0	0	10
酸化エチレン	5	2	0	0	0	7
塩化ビニル	0	0	0	1	0	1
液化エチレン	1	2	0	2	5	10
LPガス	13	96	7	49	30	195
L N G	6	10	5	0	0	21
その他の可燃性ガス	1	1	0	1	2	5
その他の毒性ガス	1	1	0	0	0	2
計	90	147	18	66	44	365



## 10-4 許認可状況 (平成30年度)

### (1) 許認可件数

区分		種別		一般ガス	LPガス	冷凍	合計
		許可	変更許可				
製造	許可	4	コンビ 一般 1 3		0	1	5
	変更許可	184	コンビ 一般 129 55		7	8	199
貯蔵所	許可			3	3		6
	変更許可			3	0		3

### (2) 検査件数

区分		種別		一般ガス	LPガス	冷凍	合計
		完成検査	保安・立入検査				
完成検査		118	コンビ 一般 68 50		7	9	134
保安・立入検査		145	コンビ 一般 101 44		15	2	162

※指定検査機関等の実施したものを除く

### (3) 容器関係

容器検査所登録更新
2

特別充てん許可		くず化等の処分命令		未検査容器の譲渡許可		未検査、附属品、譲渡許可	
件数	個数	件数	個数	件数	個数	件数	個数
5	1,050	0	0	0	0	0	0

立入検査	容器製造者	容器検査所
	0	5

## 10-5 事故発生状況

年	コンビナート			一般高圧ガス等 (除コンビナート)			冷凍			計		
	件数	死者	傷者	件数	死者	傷者	件数	死者	傷者	件数	死者	傷者
26	1	0	0	4	0	1	1	0	0	6	0	1
27	1	0	0	2	0	0	2	0	0	5	0	0
28	2	0	0	8	0	1	3	0	0	13	0	1
29	0	0	0	5	0	1	9	0	0	14	0	1
30	4	0	1	4	0	0	4	0	0	12	0	1

※喪失・盗難を除く

## 10-6 高圧ガス免状交付状況(交付、再交付)

(平成30年度)

乙種化学	乙種機械	丙種化学		第二種 冷凍機械	第三種 冷凍機械	第一種 販売主任者	第二種 販売主任者	計
		液石	特別					
28(2)	94(5)	35(3)	88(2)	43(0)	46(3)	26(0)	100(15)	460(30)

## 10-7 液化石油ガス法関係

### 1 関係事業所一覧

(H31. 3. 31現在)

液化石油ガス販売事業者			特定液化石油ガス 設備工事事業者
事業者	販売所	特定供給設備	
312	368	40	847

### 2 許認可及び立入検査の状況(平成30年度)

#### (1)許認可の状況

販売事業登録	貯蔵施設(変更)許可	特定供給設備(変更)許可
1	0	2

#### (2)立入検査の状況

液化石油ガス販売所	保安機関	特定液化石油ガス 設備工事事業者
368	366	0

### 3 事故の発生状況

年		26	27	28	29	30
件数		3	1	3	6	5
死傷者	死者	0	0	0	0	0
	傷者	4	0	0	2	1

### 4 事故原因

原因	年	26	27	28	29	30
元栓・コックの不完全閉止等		0	0	0	0	0
未使用元栓の操作ミス		0	0	0	0	0
ゴム管の接続不良		0	0	0	0	0
着火未確認		0	0	0	0	0
点火ミス		1	0	0	1	1
立消え		0	0	0	0	0
器具の加熱		0	0	0	0	0
ゴム管の損傷		0	0	0	0	0
バルブの誤操作		0	0	0	0	0
地盤沈下等		0	0	0	0	0
一酸化炭素中毒		0	0	0	0	0
その他		2	1	3	5	4
不明		0	0	0	0	0
自殺		0	0	0	0	0
計		3	1	3	6	5

5 現象別事故発生件数

年	26	27	28	29	30
現象					
漏えい	0	1	3	4	2
漏えい爆発(火災)	3	0	0	2	1
火災	0	0	0	0	0
中毒・酸欠	0	0	0	0	0
盗難	0	0	0	0	2
計	3	1	3	6	5

※盗難については今まで計上がない

6 保安機関及び認定販売事業者数(H31. 3. 31現在)

保安機関	330
認定販売事業者	12

7 液化石油ガス設備士免状交付状況

年度	26	27	28	29	30
件数	77	87	48	63	84

8 その他の件数 (平成30年度)

液化石油ガス設備工事の届出数	102
----------------	-----

# 1 1 火薬類等の取締

## 1 1 - 1 火薬類関係事業所一覽表

(H31. 3. 31現在)

製造所			販売所						火薬庫(棟数)				
産業火薬	煙火	計	産業火薬	猟用火薬	建設用びょう打銃用空包	煙火船舶用火工品	競技用紙雷管	計	1級	2級	3級	その他	計
0	0	0	13	5	0	4	23	45	53	0	4	11	68

## 県民局別事業所一覽表

(H31. 3. 31現在)

区分	火薬庫(棟数)								庫外貯蔵所				販売業者											
	一級	二級	三級	実包	煙火	がん具煙	導火線	水蓄	計	販売業者	土木業者	がんに基づく事務等	法令に基づく事務等	計	火薬・爆薬・爆薬	火薬・爆薬・火工品	火工品	実包	船舶用火工品	建設用びょう打銃用空包	煙火	競技用紙雷管	計	
局																								
備前	10	0	0	1	0	0	0	0	11	7	0	0	1	8	0	3	0	2	1	0	0	0	5	11
備中	31	0	3	1	3	0	0	0	38	16	1	0	5	22	0	6	0	1	1	0	1	0	12	21
美作	12	0	1	1	4	1	0	0	19	12	0	0	2	14	0	4	0	2	0	0	1	0	6	13
合計	53	0	4	3	7	1	0	0	68	35	1	0	8	44	0	13	0	5	2	0	2	0	23	45

## 1 1 - 2 許認可状況(平成30年度)

### 1 許認可等件数

販売許可	火薬庫			譲渡許可	譲受許可	消費許可
	設置許可	変更許可	完成検査			
1	0	0	0	6	45	43

廃業許可	庫外貯蔵指	製造所			輸入許可
		設置許可	変更許可	完成検査	
1	35	0	0	0	16

### 2 立入検査

製造所	火薬庫	販売業者	消費者	庫外貯蔵所		合計
				販売業者	消費者	
0	62	17	37	22	10	148

### 11-3 事故発生状況

(件)

区分 年	火薬・爆発・火工品消費中					煙火 消費中	がん具 煙火 消費中	煙火 製造中	盗難		計	死傷者		
	飛石	避難 箇所 不 適 当	装てん 作業中	不 発 回収中	その他				貯蔵	消費		死者	傷者	計
26	0	0	0	0	0	0	0	0	0	0	0	0	0	0
27	0	0	0	0	0	2	0	0	0	0	2	0	1	1
28	0	0	0	0	0	0	0	0	0	0	0	0	0	0
29	0	0	0	0	0	0	1	0	0	0	1	0	0	0
30	0	0	0	0	0	1	0	0	0	0	1	0	0	0

### 11-4 火薬類消費量等の現況

#### (1) 消費数量の推移

(トン)

区分 年度	鉱山	土木	砕(採)石	その他	計
26	916	175	636	0	1,727
27	945	144	671	1	1,761
28	726	76	850	1	1,653
29	683	495	868	0	2,046
30	685	270	717	0	1,672

#### (2) 消費者数の推移

##### ア. 1ヶ月に25kg以上の消費者

区分 年度	鉱山	土木	砕(採)石	その他	計
26	18	32	37	0	87
27	19	19	38	2	78
28	11	9	37	1	58
29	12	9	32	1	54
30	11	10	25	1	47

##### イ. 1ヶ月に25kg未満の消費者

区分 年度	鉱山	土木	砕(採)石	その他	計
26	1	5	6	6	18
27	0	3	4	5	12
28	0	7	6	6	19
29	0	0	3	3	6
30	0	0	3	3	6

### 11-5 火薬類取扱保安責任者等免状交付状況

(平成30年度)

丙種製造	甲種取扱	乙種取扱	合計
0	22	11	33

### 11-6 武器等の取締

#### (1) 武器等関係事業所一覧表

(H31.3.31現在)

販売業者	製造業者	販売及び製造業者	計
1	1	14	16

#### (2) 許認可状況

(平成30年度)

製 造 所				販 売 所				計
許 可	変 更 許 可	移 転 許 可	廃 止 届	許 可	変 更 許 可	移 転 許 可	廃 止 届	
0	0	0	0	0	0	0	0	0

## 12 電気工事業の規制

### 12-1 電気工事士免状交付状況

区分		年度				
		26	27	28	29	30
第一種	試験合格者	142	153	156	186	173
	知事認定	13	13	25	14	14
第二種	試験合格者	868	906	971	869	1,005
	養成施設修了者・知事認定	9	8	10	11	4
計		1,032	1,080	1,162	1,080	1,196

### 12-2 電気工事業者登録者数

(1) 電気工事業者数 (H31. 3. 31現在)

登録業者数	届出業者数	通知業者数	全業者数
873	718	22	1,613

(2) 登録及び届出の状況 (平成30年度)

区分	新規登録	更新登録	開始届出	開始通知
件数	48	128	27	3

(注) 開始届出は、建設業の許可をとった者が行うもの。

開始通知は、自家用電気工事のみに係る電気工事業を営む者が行うもの。

(3) 立入検査の状況 (平成30年度)

登録業者	届出業者
2	0

### 12-3 電気用品販売店立入検査実施状況

(平成30年度)

検査実施販売店数	検査実施電気用品数	違反電気用品数			
		無表示	表示内容	その他	合計
2	9	0	0	0	0

# 13 防災行政無線

## 13-1 防災行政無線局数

平成31年4月1日現在

区分		局数	備考	
地	統 制 局	2	県庁・県立図書館	
	消 防 防 災 無 線 (国土交通省回線)	(1)	遙照山	
	中 継 局	19	金山・倉懸山・黒沢山・竜王山・鶏足山・遙照山・天津山・笹尾山・深谷・大山・竹山・大沼山・寺畑山・大久留見・佐武佐山・大平山・神島・高月・種松山	
	地 方 局	9	備前・備中・美作県民局 東備・井笠・高梁・新見・真庭・勝英地域事務所	
	県出先局	県出先事務所	5	宇野港管理・水島港湾・岡山空港管理・岡南飛行場管理事務所 消防防災航空センター
		ダ ム	15	旭川・黒木・湯原・河本・久賀・香ヶ美・鬼ヶ岳ダム [危機管理課管理] 河平・八塔寺川・津川・鳴滝・檜井・千屋・高瀬川・三室 [河川課管理]
	市 町 村 局	27	各市町村	
	消 防 局	14	各消防本部	
	国 出 先 局	1	陸上自衛隊日本原駐屯地	
	無 給 電 中 継	22	熊山・玉野・本宮山・大ヶ山・影石・美咲・勝山・雨乞山・大沼山・新庄・倉木山・美作中継・新見中継 [危機管理課管理] 円城・堂後山・山形仙・妙見山・檜井・坂本・馬塚・高瀬川ダム右岸・三室 [河川課管理]	
計	114			
衛 星 系	統 制 局	1	県立図書館	
	衛 星 可 搬 局	1	危機管理課に常備	
	計	2		
有 線 延 長 局	県 出 先 局	1	竹谷ダム [河川課管理]	
	国 出 先 局	4	岡山地方気象台・水島海上保安部・玉野海上保安部・自衛隊岡山地方協力本部	
	その他防災関係機関	5	日赤岡山県支部・NHK岡山放送局 [危機管理課管理] 岡山県広域水道企業団(岡山浄水場・総社浄水場・津山第1浄水場) [広域水道企業団管理]	
	医 療 機 関	8	岡山県医師会・岡山赤十字・岡山済生会・倉敷中央・川崎医科大学附属・高梁中央・落合・津山中央病院 [医療推進課管理]	
	計	18		
移 動 系	携 帯 基 地 局	17 (1)	金山・倉懸山・黒沢山・竜王山・鶏足山・遙照山・笹尾山・大山・竹山・大沼山・寺畑山・大久留見・佐武佐山・大平山・神島・高月・宇野港管理 金山 [消防保安課管理]	
	携 帯 局	75	県庁16(うち車載2)、備前県民局12(うち車載5)、備中県民局17(うち車載5)、美作県民局10(うち車載2)、航空センター2 [危機管理課管理] 消防防災ヘリテレ1 [消防保安課管理] 備前県民局2(車載)、備中県民局4(車載)、美作県民局3(車載) [道路整備課管理] 広域水道企業団8 [広域水道企業団管理]	
	基 地 局	(1) 1	県庁 [危機管理課管理] 水島港湾事務所 [消防保安課管理]	
	陸 上 移 動 局	(1) 1	県立図書館 [危機管理課管理] 鴨ヶ辻中継所 [消防保安課管理]	
	計	94		
	合 計	228	防災行政用無線局	

13-2 防災行政無線の利用状況  
無線局別利用件数

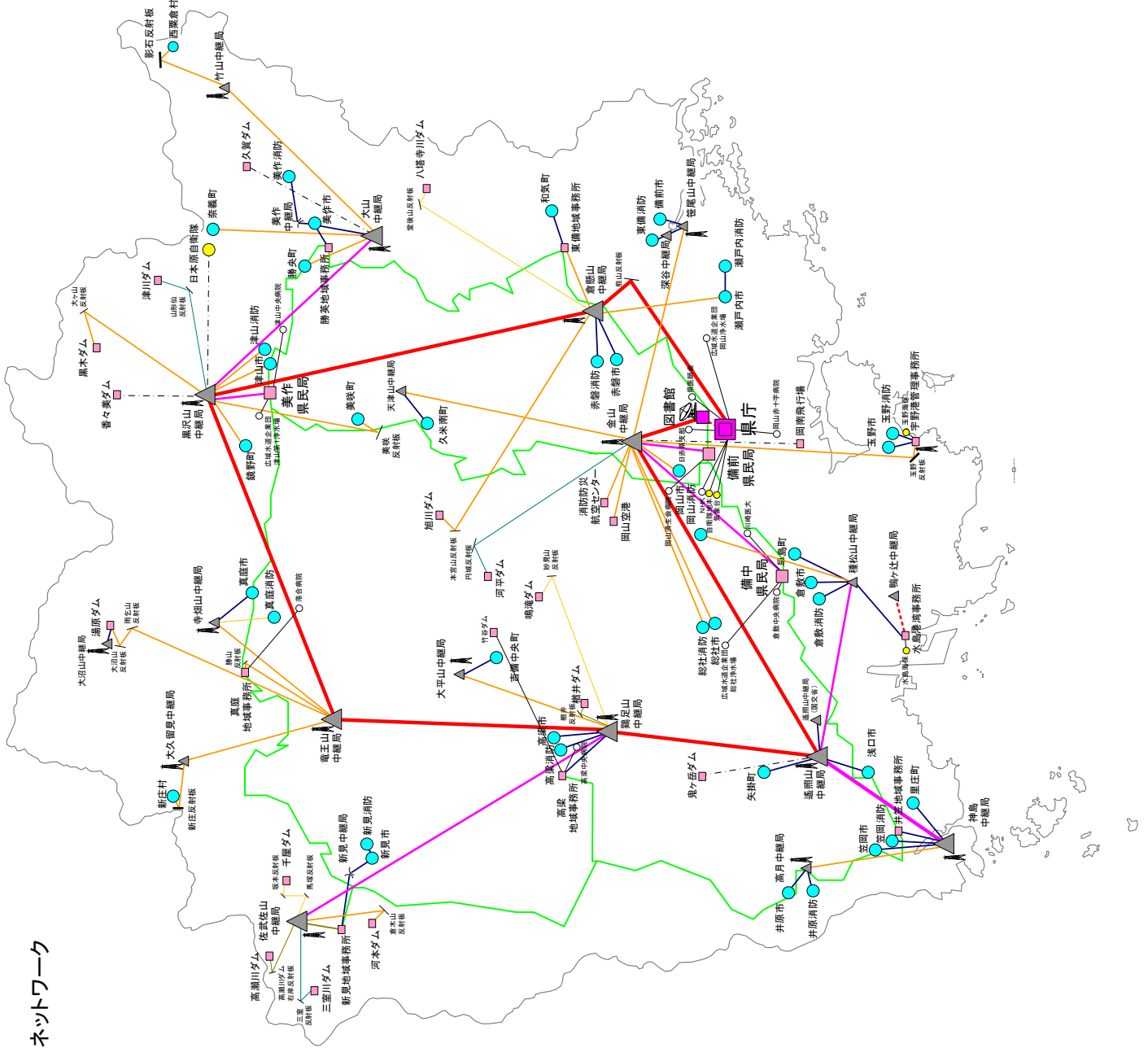
局名	25年度	26年度	27年度	28年度	29年度	30年度	
	通話件数	通話件数	通話件数	通話件数	通話件数	通話件数	1日平均
県庁	206,270	200,903	187,709	183,656	193,199	212,984	851.9
備前県民局	66,848	65,526	67,470	66,932	67,077	75,678	302.7
東備地域事務所	19,320	23,691	22,269	13,231	20,693	23,640	94.6
備中県民局	81,236	81,324	75,351	70,773	74,295	83,234	332.9
井笠地域事務所	20,314	21,507	20,786	23,317	20,933	22,540	90.2
高梁地域事務所	18,504	18,186	16,669	16,436	16,156	16,689	66.8
新見地域事務所	21,637	19,127	18,945	16,139	15,771	19,363	77.5
美作県民局	78,121	75,093	74,281	71,433	69,434	66,297	265.2
真庭地域事務所	18,179	17,546	17,566	18,426	18,482	19,416	77.7
勝英地域事務所	20,291	19,022	20,117	21,879	21,297	20,397	81.6
県民局等合計	344,450	341,022	333,454	318,566	324,138	347,254	1,389.0
(平均)	(38,272)	(37,891)	(37,050)	(35,396)	(36,015)	(38,584)	(154.3)
宇野港管理事務所	3,434	5,083	5,318	4,318	4,229	4,977	19.9
水島港湾事務所	5,498	7,036	6,712	6,321	6,177	5,690	22.8
岡山市	102	68	48	221	51	191	0.8
倉敷市	33	35	32	223	123	117	0.5
津山市	34	55	95	281	164	279	1.1
玉野市	43	43	33	181	45	60	0.2
笠岡市	678	993	820	1,732	1,405	1,140	4.6
井原市	40	53	34	160	24	52	0.2
総社市	28	36	27	159	29	26	0.1
高梁市	132	165	302	609	633	896	3.6
新見市	771	683	638	565	315	251	1.0
備前市	48	43	38	185	28	28	0.1
瀬戸内市	55	59	62	193	66	68	0.3
赤磐市	37	47	32	197	54	62	0.2
真庭市	230	78	60	325	255	159	0.6
美作市	39	55	36	185	55	80	0.3
浅口市	39	50	57	181	17	22	0.1
和気町	34	38	32	195	33	34	0.1
早島町	32	49	47	173	18	20	0.1
里庄町	34	201	232	539	261	83	0.3
矢掛町	34	51	45	186	36	30	0.1
新庄村	26	24	30	143	21	18	0.1
鏡野町	71	34	33	115	36	50	0.2
勝央町	29	30	28	172	24	25	0.1
奈義町	43	41	22	183	39	30	0.1
西粟倉村	35	35	56	149	21	28	0.1
久米南町	30	35	22	164	32	27	0.1
美咲町	28	92	80	469	411	272	1.1
吉備中央町	535	445	249	418	249	524	2.1
市町村合計	3,240	3,538	3,190	8,303	4,445	4,572	18.3
(平均)	(120)	(131)	(118)	(308)	(165)	(169)	(0.7)



局名	25年度 通話件数	26年度 通話件数	27年度 通話件数	28年度 通話件数	29年度 通話件数	30年度	
						通話件数	1日平均
岡山市消防	76	94	107	279	115	123	0.5
倉敷市消防	103	105	156	315	337	409	1.6
津山消防	5,391	5,343	3,833	4,434	3,570	3,312	13.2
玉野市消防	45	44	51	160	111	123	0.5
笠岡消防	115	180	184	290	50	81	0.3
井原消防	108	90	118	249	31	25	0.1
総社市消防	38	45	31	178	23	99	0.4
高梁市消防	28	33	66	187	31	32	0.1
新見市消防	56	46	44	158	28	21	0.1
東備消防	184	95	60	139	66	118	0.5
真庭市消防	1,715	1,744	1,546	1,442	1,323	1,230	4.9
美作市消防	2,426	2,328	2,461	2,323	2,584	2,175	8.7
赤磐市消防	145	101	46	173	24	28	0.1
瀬戸内市消防	208	168	133	216	46	34	0.1
消防本部合計	10,638	10,416	8,836	10,543	8,339	7,810	31.2
(平均)	(760)	(744)	(631)	(753)	(596)	(558)	(2.2)
合計	573,530	567,998	545,219	531,707	540,527	583,287	2,333

13-3 岡山防災情報ネットワーク  
回線系統図

平成31年4月1日 現在



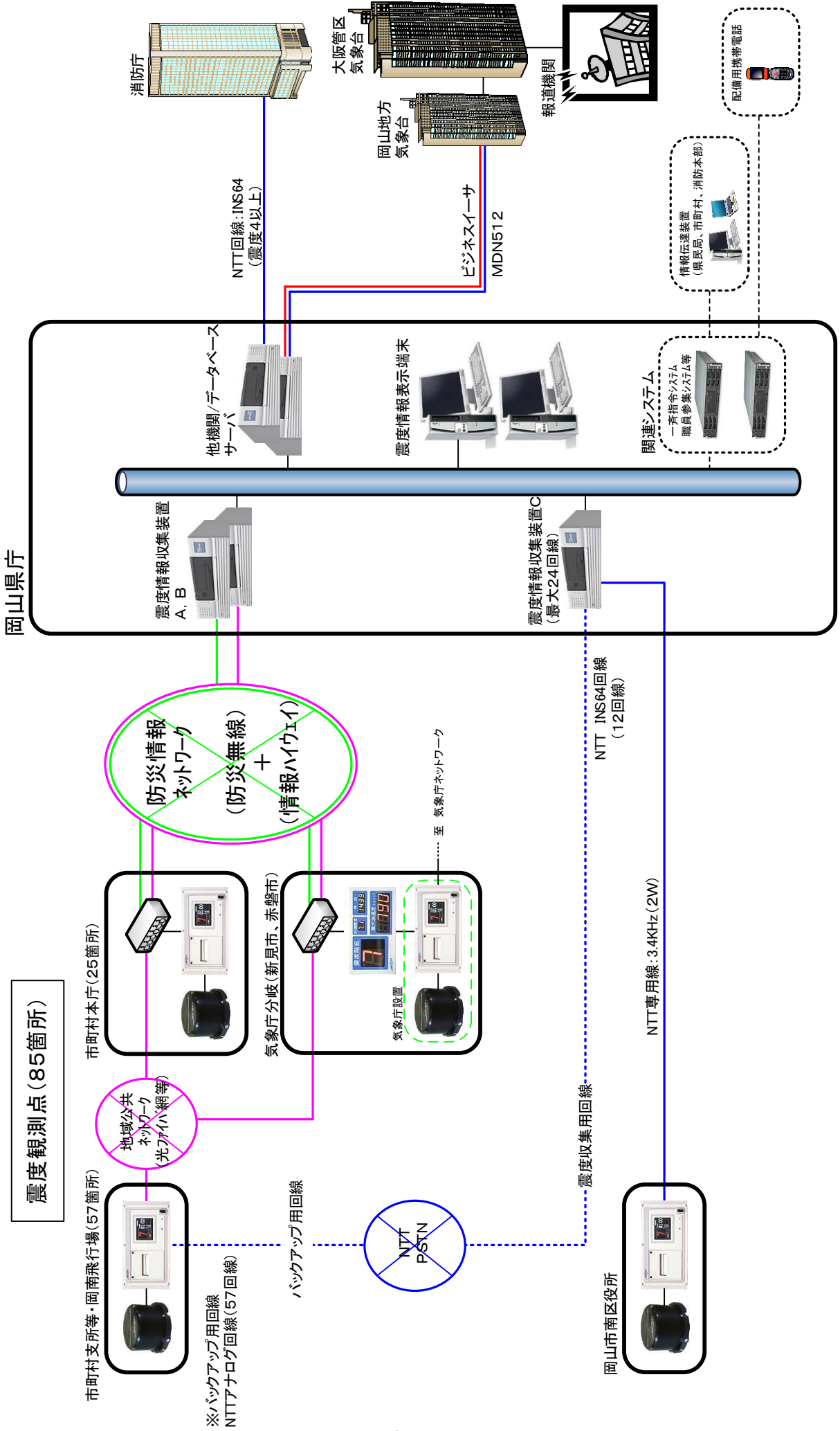
【高規格】	
	: 総局(本庁)
	: 総局(図書館)
	: 県民局
	: 支所・県出先事務所等
	: 市町村・消防本部
	: 国出先機関
	: 医療機関、その他防災関係機関
	: 中継局(幹線・支線系)
	: 中継局(端末系)
	: 携帯基地局(20MHz帯)
	: 衛星地球局
	: 反折板
	: マイクロ波背面中継
	: 反折板
	: X

【回線種別】	
	: 6.5GHz帯多重無線回線(100Mbps)
	: 7.5GHz帯多重無線回線(52Mbps)
	: 7.5GHz帯多重無線回線(20Mbps)
	: 7.5GHz帯多重無線回線(19Mbps)
	: 7.5GHz帯多重無線回線(13Mbps)
	: 18GHz帯多重無線回線(13Mbps)
	: 12GHz帯多重無線回線(19Mbps)
	: 12GHz帯多重無線回線(9Mbps)
	: 7.5GHz帯多重無線回線(3Mbps)
	: 7.5GHz帯多重無線回線(1.5Mbps)
	: 200MHz帯デジタル無線
	: 18GHz帯多重無線回線(150Mbps)
	: 有線接続
	: 岡山情報ハイウェイ

# 13-4 震度情報システム構成図

平成31年4月1日 現在



岡山県震度情報システム設置場所一覧

平成31年4月1日現在

NO.	市町村名	設置場所	震度観測点名称	震度観測点名称の読み	所在地	備考
1	岡山市	岡山市役所	岡山市北区大供	オカヤマキタクダイク	岡山市北区大供1-1-1	
2	"	御津支所	岡山市北区御津金川	オカヤマキタクツカナカリ	岡山市北区御津金川1020	
3	"	灘崎支所	岡山市南区片岡	オカヤマナシカタオカ	岡山市南区片岡207	
4	"	建部支所	岡山市北区建部町	オカヤマキタクダケベチヨウ	岡山市北区建部町福渡489	
5	"	瀬戸支所	岡山市東区瀬戸町	オカヤマヒガシクセチヨウ	岡山市東区瀬戸町瀬戸45	
6	"	瀬戸区役所	岡山市東区西大寺南	オカヤマヒガシクサイオシミナミ	岡山市東区瀬戸町南1-2-4	
7	"	岡南飛行場	岡山市南区浦安南町	オカヤマナシクワヤスマチチヨウ	岡山市南区浦安南町1640	
8	"	中区役所	岡山市中区浜	オカヤマナカハマ	岡山市中区浜3-7-15	
9	倉敷市	倉敷市消防局	倉敷市白楽町	クラシキシハクラクチヨウ	倉敷市白楽町162-5	
10	"	児島支所	倉敷市児島小川町	クラシキシヨシマオカワチヨウ	倉敷市児島小川町 3681-3	
11	"	水島支所	倉敷市水島北幸町	クラシキシミスシマキタサワイチヨウ	倉敷市水島北幸町 1-1	
12	"	玉島支所	倉敷市玉島阿賀崎	クラシキシタマシマアガサキ	倉敷市玉島阿賀崎 1-1-1	
13	"	真備支所	倉敷市真備町	クラシキシマビチヨウ	倉敷市真備町箭田1141-1	
14	"	船穂公民館	倉敷市船穂町	クラシキシフナホチヨウ	倉敷市船穂町船穂1697	
15	津山市	津山市役所	津山市山北	ツヤマシヤマキタ	津山市山北520	
16	"	加茂支所	津山市加茂町	ツヤマシカモチヨウ	津山市加茂町塔中104	
17	"	阿波支所	津山市阿波	ツヤマシアバ	津山市阿波1209-4	
18	"	勝北支所	津山市新野東	ツヤマシニイノヒガシ	津山市新野東567	
19	"	久米支所	津山市中北下	ツヤマシナカキタシモ	津山市中北下1300	
20	玉野市	玉野市消防本部	玉野市宇野	タマノシウ	玉野市宇野1-27-2	
21	笠岡市	笠岡市役所	笠岡市笠岡	カサオガシカサオカ	笠岡市中央町1-1	
22	井原市	井原市役所	井原市井原町	イハラシイハラチヨウ	井原市井原町311-1	
23	"	美星支所	井原市美星町	イハラシヒセイチヨウ	井原市美星町三山1055	
24	"	芳井支所	井原市芳井町	イハラシヨシチヨウ	井原市芳井町吉井253-1	
25	総社市	総社市役所	総社市中央	ソウシャシチュウチヨウ	総社市中央1-1-1	
26	"	山手出張所	総社市地頭片山	ソウシャシジツドウカタヤマ	総社市地頭片山17-1	
27	"	清音出張所	総社市清音整部	ソウシャシキヨネカルベ	総社市清音整部1135	
28	高梁市	高梁市役所	高梁市松原通	タカハシシマツハラドオリ	高梁市松原通2043	
29	"	有漢地域局	高梁市有漢町	タカハシシウカンチヨウ	高梁市有漢町有漢3387	
30	"	成羽地域局	高梁市成羽町	タカハシシナリワチヨウ	高梁市成羽町下原1068-1	
31	"	川上地域局	高梁市川上町	タカハシシカワカチヨウ	高梁市川上町地頭1819-1	
32	"	備中地域局	高梁市備中町	タカハシシヒツチュウチヨウ	高梁市備中町布賀29-2	
33	新見市	新見市役所	新見市新見	ニイシニイ	新見市新見310-3	気象庁分岐
34	"	大佐支局	新見市大佐小阪部	ニイシオオサオサカベ	新見市大佐小阪部1469-1	
35	"	神郷支局	新見市神郷下神代	ニイシシノゴウシモコウシロ	新見市神郷下神代3936	
36	"	哲多支局	新見市哲多町本郷	ニイシテッタチヨウホンゴウ	新見市哲多町本郷246-4	
37	"	哲西支局	新見市哲西町矢田	ニイシテッセイチヨウヤダ	新見市哲西町矢田3604	
38	"	千屋市民センター	新見市千屋美	ニイシチヤサネ	新見市千屋美1435-7	
39	備前市	備前市役所	備前市東片上	ヒゼンシヒガシカタガミ	備前市東片上126	
40	"	日生総合支所	備前市日生町	ヒゼンシヒナセチヨウ	備前市日生町日生630	
41	"	吉永総合支所	備前市吉永町	ヒゼンシヨシナガチヨウ	備前市吉永町吉永中878	
42	瀬戸内市	瀬戸内市役所	瀬戸内市邑久町	セトウチシヨクチヨウ	瀬戸内市邑久町尾張300-1	
43	"	牛窓支所	瀬戸内市牛窓町	セトウチシウシマドチヨウ	瀬戸内市牛窓町牛窓4911	
44	"	長船支所	瀬戸内市長船町	セトウチシオサフネチヨウ	瀬戸内市長船町土師291	
45	赤磐市	赤磐市役所	赤磐市上市	アカイワシカミチ	赤磐市上市344	気象庁分岐
46	"	赤坂支所	赤磐市町苅田	アカイワシマチカnda	赤磐市町苅田516	
47	"	熊山支所	赤磐市松木	アカイワシマツキ	赤磐市松木623	
48	"	吉井支所	赤磐市周匝	アカイワシスサイ	赤磐市周匝136	
49	真庭市	真庭市立中央図書館	真庭市勝山	マニワシカツヤマ	真庭市勝山53-1	
50	"	北房振興局	真庭市下皆部	マニワシキモアサエ	真庭市下皆部248	
51	"	落合振興局	真庭市落合垂水	マニワシオチアタルミ	真庭市落合垂水618	
52	"	湯原振興局	真庭市豊栄	マニワシトヨサカ	真庭市豊栄1515	
53	"	真庭市役所	真庭市久世	マニワシキセ	真庭市久世2927-2	
54	"	真庭市役所	真庭市美甘	マニワシカモ	真庭市美甘4134	
55	"	真庭市役所	真庭市森山下福田	マニワシヒルセンシモフクダ	真庭市森山下福田305	
56	"	真庭市役所	真庭市森山下和	マニワシヒルセンシタオ	真庭市森山下和1802	
57	"	真庭市役所	真庭市森山上福田	マニワシヒルセンシカミフクダ	真庭市森山上福田425	
58	美作市	美作市役所	美作市栄町	ミマサカシカエマチ	美作市栄町38-2	
59	"	美作市役所	美作市真加部	ミマサカシカマヘ	美作市真加部1616	
60	"	美作市役所	美作市古町	ミマサカシフルマチ	美作市古町1709	
61	"	美作市役所	美作市太田	ミマサカシオタ	美作市太田152-1	
62	"	美作市役所	美作市江見	ミマサカシエミ	美作市江見945	
63	"	美作市役所	美作市福本	ミマサカシフクモト	美作市福本810-2	
64	浅口市	浅口市役所	浅口市鴨方町	アサクチシカモガタチヨウ	浅口市鴨方町六条院中3050	
65	"	浅口市役所	浅口市寄島町	アサクチシヨシマチチヨウ	浅口市寄島町16010	
66	"	浅口市役所	浅口市金光町	アサクチシキョウコウチヨウ	浅口市金光町古見新田751	
67	和気町	和気町役場	和気町尺所	ワケチヨウシヤク	和気郡和気町尺所555	
68	"	和気町役場	和気町矢田	ワケチヨウヤダ	和気郡和気町矢田305	
69	早島町	早島町役場	早島町前湯	ハヤシマチヨウマエカタ	都窪郡早島町前湯360-1	
70	里庄町	里庄町役場	里庄町里見	サトシヨウチヨウサトミ	浅口郡里庄町里見1107-2	
71	矢掛町	矢掛町役場	矢掛町矢掛	ヤカゲチヨウヤカゲ	小田郡矢掛町矢掛3018	
72	新庄村	新庄村役場	新庄村役場	シンシヨウソウヤクバ	真庭郡新庄村2008-1	
73	鏡野町	鏡野町役場	鏡野町竹田	カガミチヨウタケダ	苦田郡鏡野町竹田660	
74	"	鏡野町役場	鏡野町富西谷	カガミチヨウトミシニダニ	苦田郡鏡野町富西谷125-1	
75	"	鏡野町役場	鏡野町井坂	カガミチヨウイザカ	苦田郡鏡野町井坂495	
76	"	鏡野町役場	鏡野町上斎原	カガミチヨウカミサイハラ	苦田郡鏡野町上斎原514-1	
77	勝央町	勝央町役場	勝央町勝間田	シヨウオウチヨウカツマダ	勝田郡勝央町勝間田201	
78	奈義町	奈義町役場	奈義町豊沢	ナギチヨウトヨサワ	勝田郡奈義町豊沢306-1	
79	西栗倉村	西栗倉村役場	西栗倉村影石	ニシアワクラシカゲイシ	英田郡西栗倉村影石2	
80	久米南町	久米南町役場	久米南町下弓削	クメナンチヨウシモユゲ	久米郡久米南町下弓削502-1	
81	美咲町	美咲町役場	岡山美咲町原田	オカヤマミサキチヨウハラダ	久米郡美咲町原田1735	
82	"	美咲町役場	岡山美咲町西川	オカヤマミサキチヨウニシカワ	久米郡美咲町西川1001-5	
83	"	美咲町役場	岡山美咲町久木	オカヤマミサキチヨウイクキ	久米郡美咲町久木200-8	
84	吉備中央町	賀陽庁舎	吉備中央町豊野	キビチヨウオウチヨウトノ	加賀郡吉備中央町豊野1-2	
85	"	加茂川庁舎	吉備中央町下加茂	キビチヨウオウチヨウシモガモ	加賀郡吉備中央町下加茂1073-1	
86	県庁	9階無線機器室 2階無線統制室	-	-	岡山市北区内山下2-4-6	収集サーバ

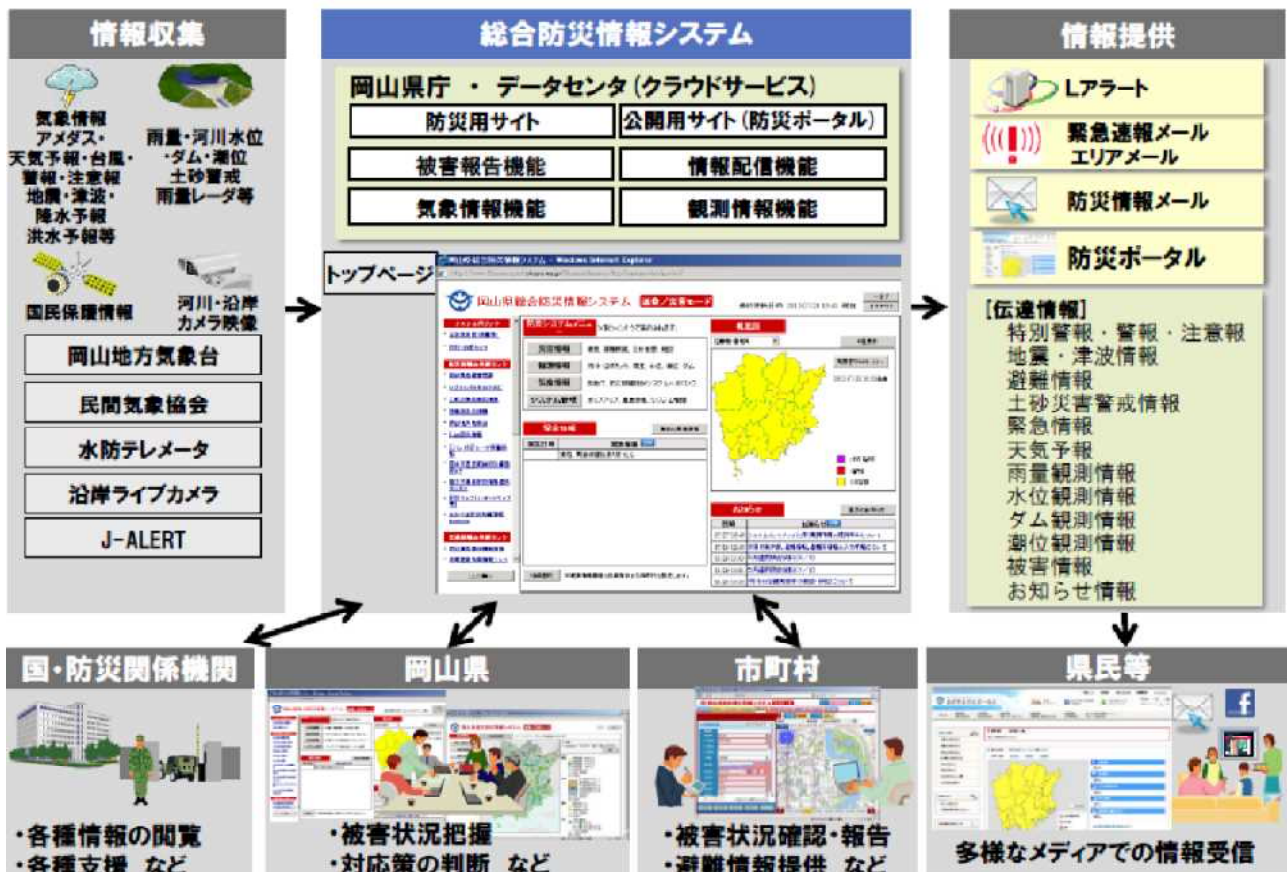
### 13-5 岡山県総合防災情報システム

岡山県総合防災情報システムは、県、市町村、国、ライフライン等の防災関係機関相互の情報の共有や、県民への情報の提供を目的として、気象情報や雨量・水位等の観測情報のほか、災害時における被害情報の収集や避難情報の提供など、防災対策に関する総合的な情報システムとして様々な機能を有しています。

#### 【機能概要】

- 1 気象庁が発表する気象情報や、雨量、河川水位、潮位、ダムの観測情報、土砂災害警戒情報、河川カメラ、沿岸ライブカメラの映像等をリアルタイムに提供する。
- 2 市町村、県民局、地域事務所等から県内の被害情報を収集し地図上表示するとともに、各種の集計を行う。
- 3 災害対策本部の設置や避難準備・勧告・指示の発表、避難所の開設等の避難情報を提供する。
- 4 Lアラート（公共情報commons）を通じて、観測情報や避難情報等をテレビ、地上デジタル放送、ラジオ、Web等の多様なメディアへ情報提供する。
- 5 「おかやま防災情報メール」配信サービスの運用により、気象庁が発表する注意報、警報や雨量、水位、潮位、ダムの観測情報、避難情報等の防災情報を、あらかじめ登録された県民の携帯電話やパソコンへeメールで配信する。
- 6 防災配備等の体制を執る必要がある注意報、警報の発表や震度4以上の地震の観測を受け、eメールや電話で県職員の参集を通知する。

### 岡山県総合防災情報システムの概要



# 14 県航空隊の活動状況等

## 14-1 消防防災ヘリコプター「きび」の緊急出動状況

区分			4月	5月	6月	7月	8月	9月	10月	11月	12月	1月	2月	3月	合計		
災害業務	火災	県内	件数	6				2				1		1	10		
			運航時間	5:24				3:06				0:55			1:16	10:41	
			搬送人員	0				0				0			0	0	
		県外	件数														0
			運航時間														0:00
			搬送人員														0
	救助	県内	件数	1	1		11	2	3				1			19	
			運航時間	1:00	0:56		9:51	2:09	2:51				0:27			17:14	
			搬送人員	1	1		8		2				0			12	
		県外	件数								1						1
			運航時間								0:38						0:38
			搬送人員								1						1
	救急	県内	件数	1	1		6		5	2	2	2	1		1	21	
			運航時間	0:12	0:29		2:07		1:47	0:42	0:45	0:47	0:42		1:52	9:23	
			搬送人員	1	1		8		3	1	1	1	1		0	17	
		県外	件数			1					7	3	4	1			16
			運航時間			0:50					4:55	4:42	3:24	0:47			14:38
			搬送人員			1					7	3	4	1			16
	災害応急	県内	件数	1			10	1								12	
			運航時間	0:38			11:52	1:24								13:54	
			搬送人員	0			0	0								0	
県外		件数														0	
		運航時間														0:00	
		搬送人員														0	
小計			件数	9	2	1	27	5	8	10	5	7	3	0	2	79	
			運航時間	7:14	1:25	0:50	23:50	6:39	4:38	6:15	5:27	5:06	1:56	0:00	3:08	66:28	
			搬送人員	2	2	1	16	0	5	9	4	5	2	0	0	46	
通常業務	自隊訓練		件数	15	14	10	5	8	7	7	3	12	3	5	20	109	
			運航時間	22:02	19:35	15:10	7:15	11:05	10:30	10:30	4:55	16:28	3:25	7:15	29:40	157:50	
	他隊との 合同訓練	広域応援訓練	件数						1	1					1	3	
			運航時間						0:04	1:00					2:00	3:04	
		その他の合同訓練	件数			4	1	1	3	7	10	2				28	
			運航時間			2:55	1:05	1:10	3:35	8:30	8:45	2:20				28:20	
	その他行政業務		件数			1		1				1				3	
			運航時間			1:25		1:55				1:30				4:50	
	小計			件数	15	14	15	6	10	11	15	13	15	3	5	21	143
				運航時間	22:02	19:35	19:30	8:20	14:10	14:09	20:00	13:40	20:18	3:25	7:15	31:40	194:04
調査			件数			1									1		
			運航時間			0:55									0:55		
試験 検査			件数		1	1		1				1	1	10	6	21	
			運航時間		0:20	0:30		0:30				0:50	0:25	8:50	1:55	13:20	
その他			件数												0		
			運航時間												0:00		
合計			件数	24	17	17	34	16	19	25	18	23	7	15	29	244	
			運航時間	29:16	21:20	20:50	33:05	21:19	18:47	26:15	19:07	26:14	5:46	16:05	36:43	274:47	
			搬送人員	2	2	1	16	0	5	9	4	5	2	0	0	46	
運航休止日数			日数	3.5	1	2	3	1	2	1	2	1	24	21	4	65.5	

※詳細参照先(平成30年度 業務統計 岡山県消防防災航空隊作成)

<http://www.pref.okayama.jp/page/detail-27378.html>