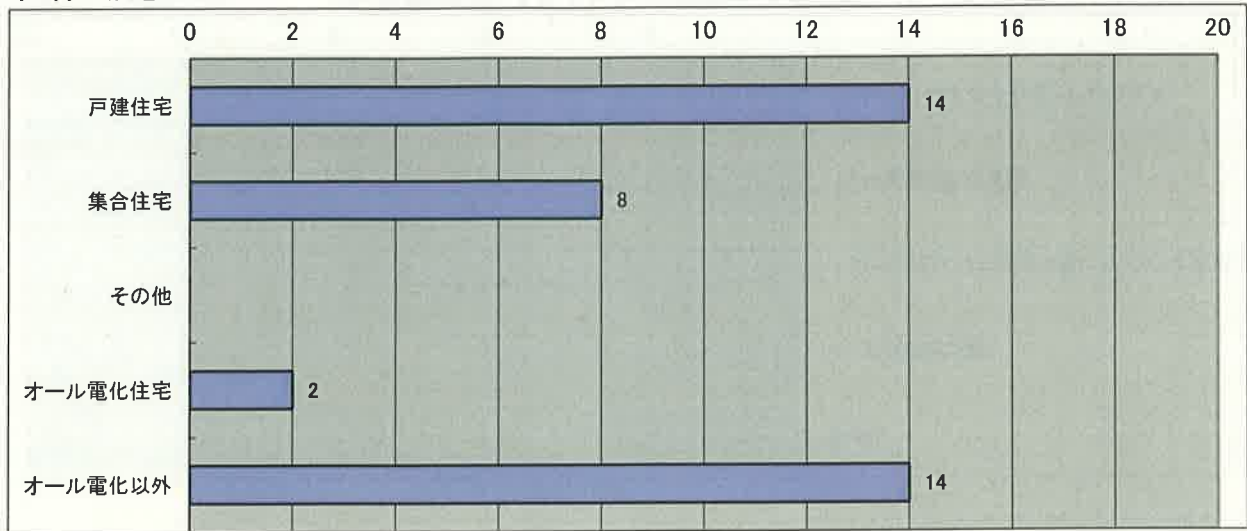


# 平成28年度 省エネナビ アンケート集計表

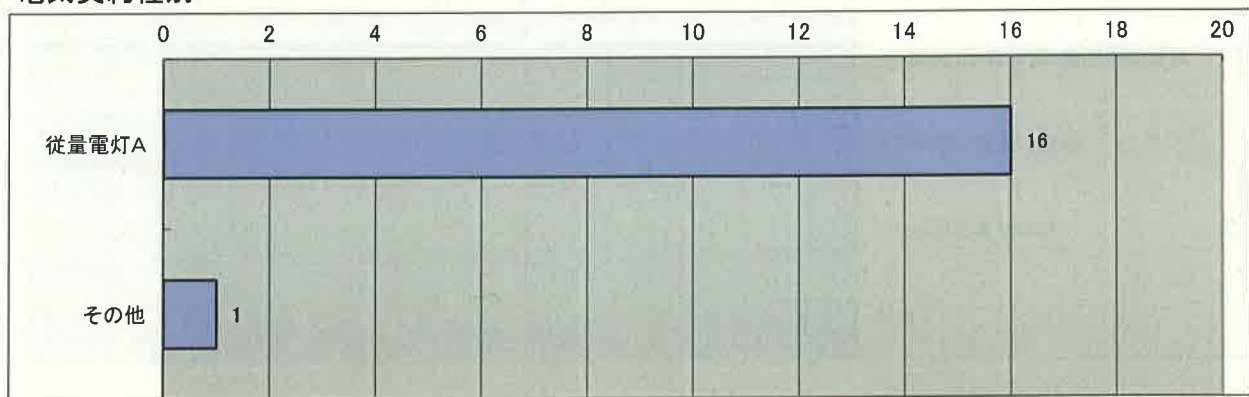
## 住居の形態

(有効回答数 38)



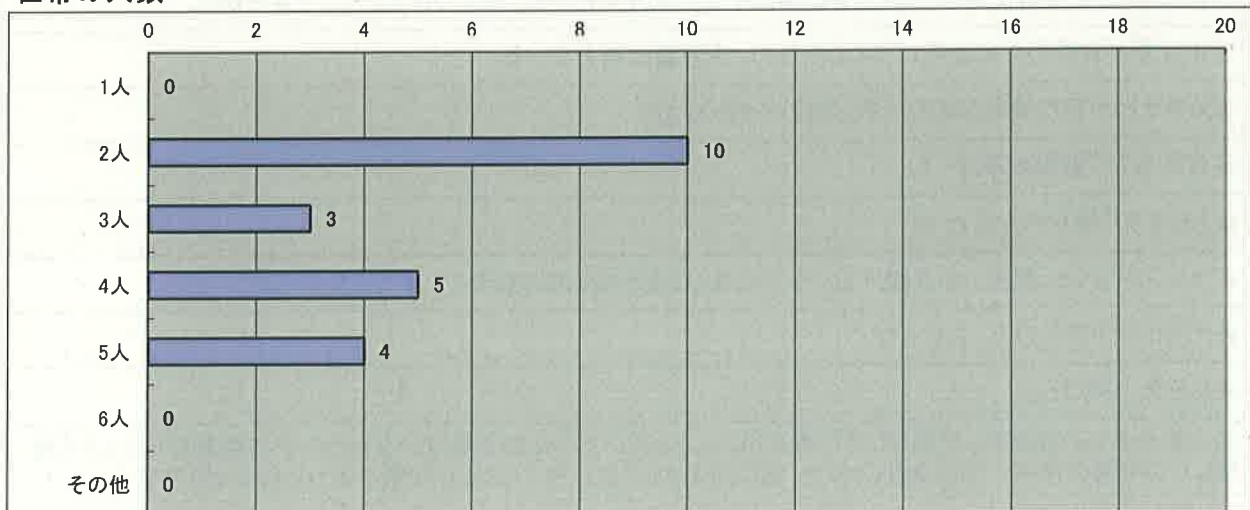
## 電気契約種別

(有効回答数 17)



## 世帯の人数

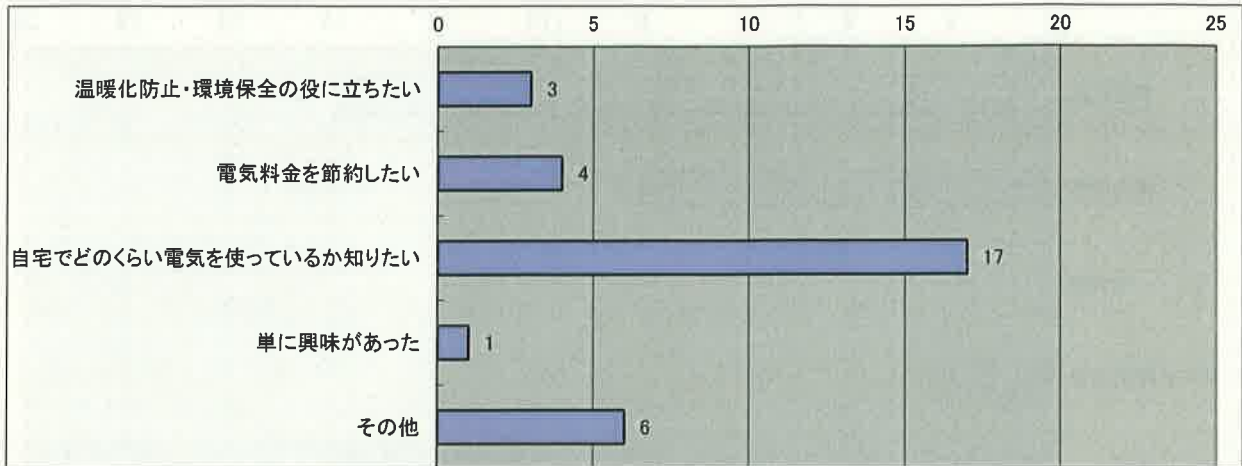
(有効回答数 22)



# 平成28年度 省エネナビ アンケート集計表

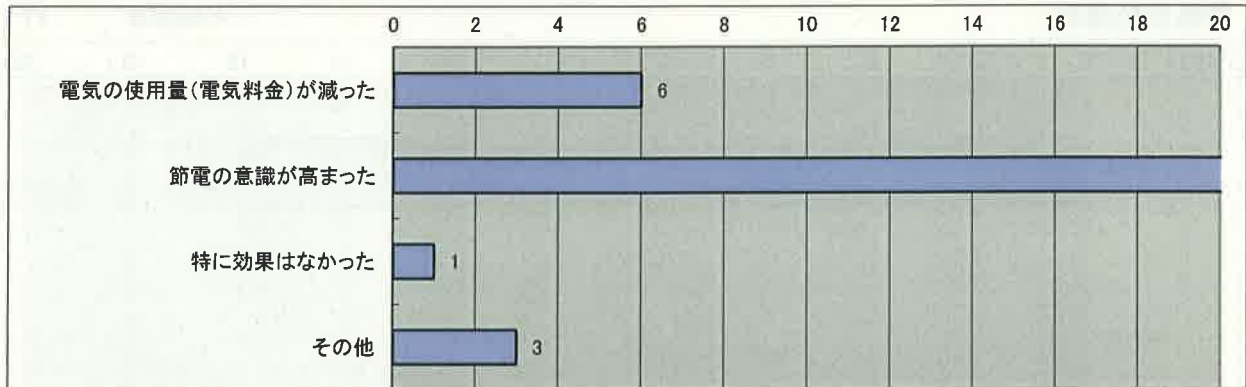
## 1. 省エネナビを利用してみようと思った理由は何ですか。(複数回答可)

(有効回答数 31)



## 2. 省エネナビの利用で節電等の効果はありましたか。(複数回答可)

(有効回答数 33)



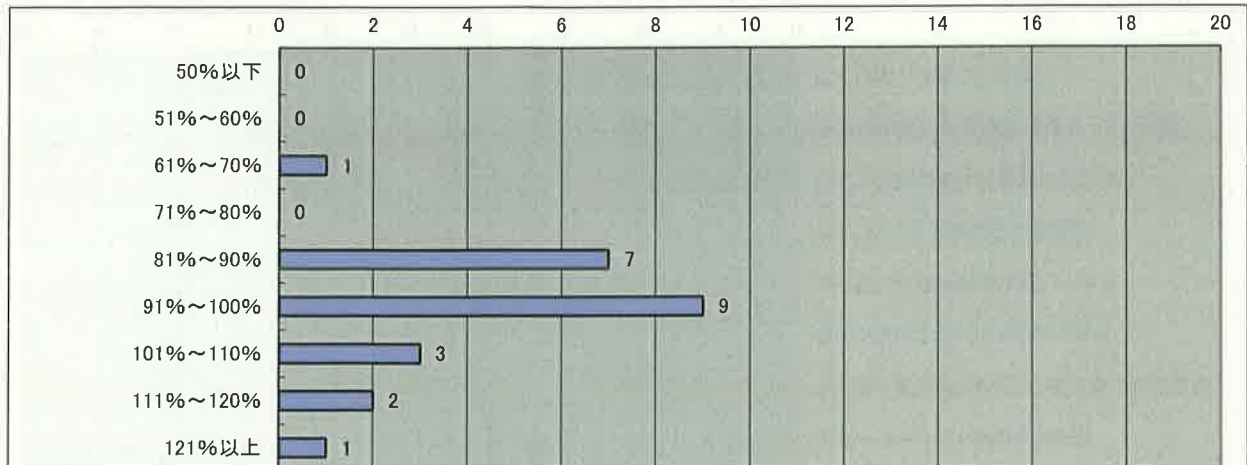
## 3. 2で効果があった(なかった)理由の最も大きな要因は何だと思いますか。

何を使用している時に電気の使用量が増加するかがすぐわかり、気をつけるようにできたから。
今年は妻が育休のため自宅に長くいたため、使用量は増えている。
省エネナビが目に見える場所に常に置いてあったから。
毎日見るので意識が高まった。
目もりですぐ数がわかるため
赤ランプがつくと、親子で声を掛け合いながらさらなる節電に取り組むことができたから。
見える化ができたので、よかった。
見える化 された。
使用量そのものはあまり変動ないが、昨年は2人とも働いていたので昼はいなかったが本検針中は2人とも離職したので昼の使用一気に増えたので、目に見えない(針にでてこない)効果があったものと思慮する。

# 平成28年度 省エネナビ アンケート集計表

## 5. 電気使用量削減効果

(有効回答数 23)



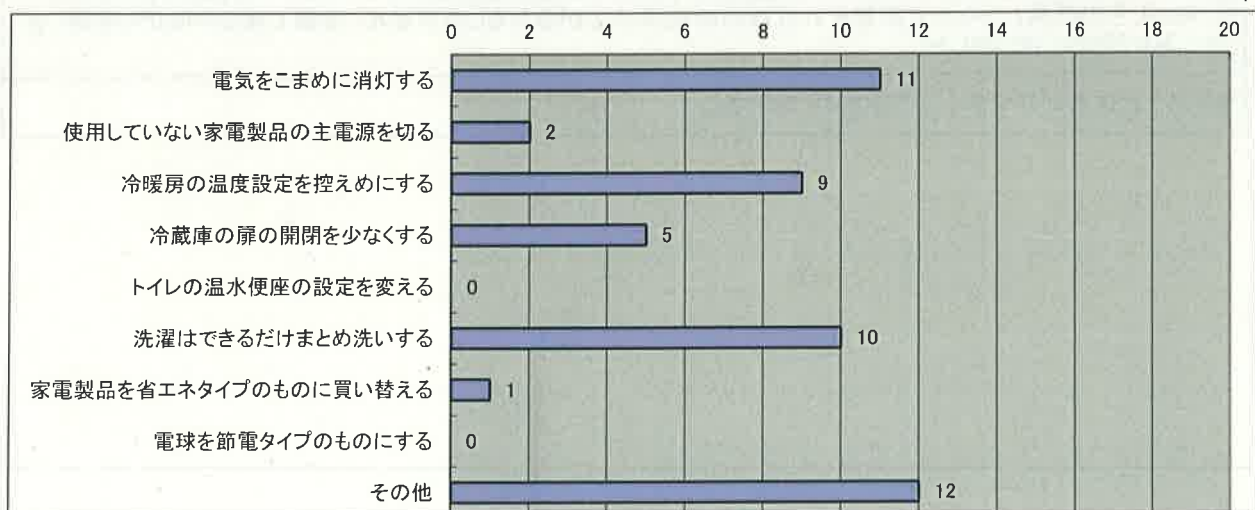
## 5. 省エネ・節電等のために以前から実践していた行動があれば記載してください。(複数回答可)

(有効回答数 81)



## 6. 省エネ・節電等のために、今回、特に取り組んだ内容を記載してください。(複数回答可)

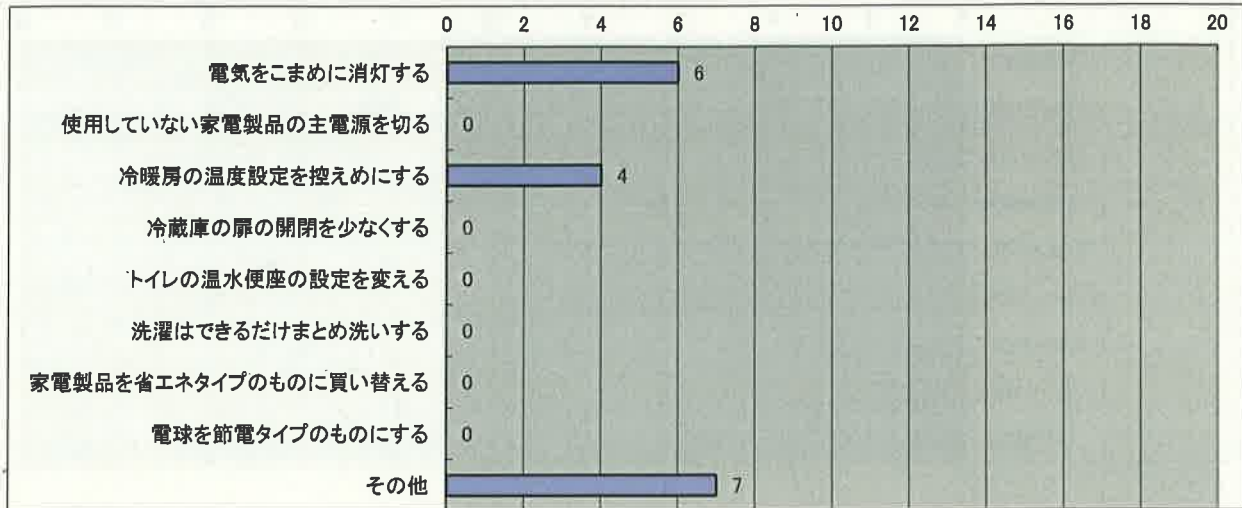
(有効回答数 50)



# 平成28年度 省エネナビ アンケート集計表

\* 上記の中で最も効果があったと思うものは何ですか。

(有効回答数 17)



## 7. 今後、さらに取り組みたい内容があれば具体的に記載してください。

電球をLEDに交換したい。

家電製品を省エネタイプにしたいと思う。

冷蔵庫を大きいもの買い替えたのですが、中が広すぎてかえって探すのに時間がかかり、冷蔵庫の開閉時間が増えてます。冷蔵庫の中の整理方法を検討してみたいと思います。

冷蔵庫の扉の開閉に関しては省エネ節電の理由に関わらず食材のためにも取り組みたいと思います。

引っ越しにともなって、冷蔵庫、洗濯機などの電化製品を省エネタイプに買い替える。断熱性能の高い家を建てる。太陽光パネルの設置。

テレビを見る時間を減らしたい。

居間の南側のガラス戸(2間分ある)が省エネタイプでないので、二重とか断熱性能の良いものに更新を検討する。

## 8. その他感想・要望等があれば自由にお書きください。

多少は節電等を気にしてはいたが、結果としては前年度月を下回る月がほぼなかったのが残念でした。

時間帯ごとの使用量が目に見えるので何をしている時に一番電力を使用しているのかよくわかりました。我が家はIHを使用しているので、これの使い方も考えてみる必要があるなと感じました。

ランプの色が緑から赤に変わるだけで節電意識が高まる。節電の監視役として一家に一台あるとうれしいかも。何かしらの特典とからめて実施すれば取組の効果は上がるかもしれません。家族で楽しみながら実施しました。ありがとうございました。

省エネナビはわかりやすく、とてもためになった。