



**みんなで考えよう！
インターネットの使いかた**

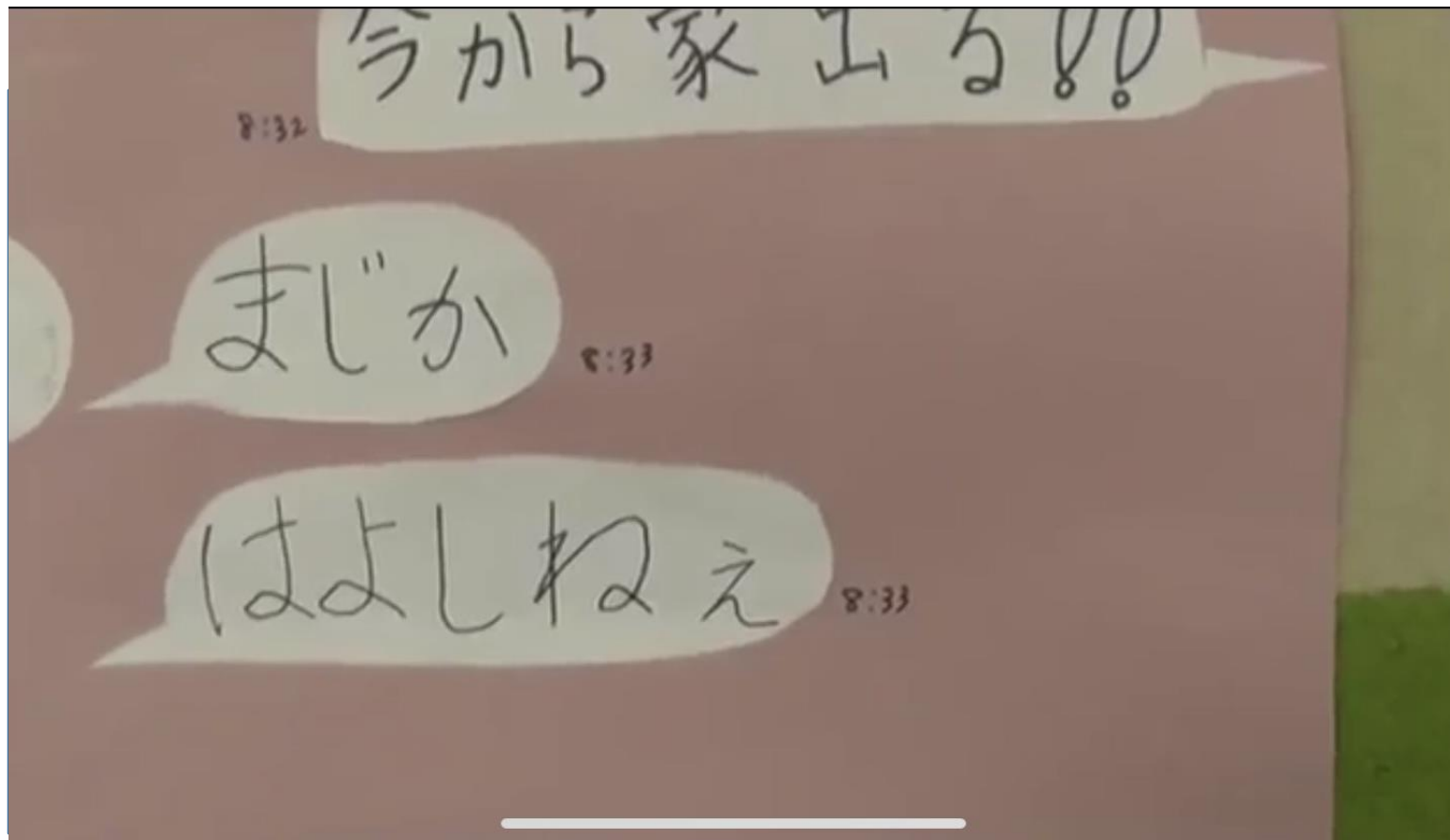
どうでしたか？

ふりかえり



集合時間になっても来ない

ふりかえり



「早くしてね」という意味

ふりかえり



「死ね」という意味だと勘違い

文面でやり取りをする時は

え、死ねって.....

表情も声も伝わらない



勘違いにつながる

文面に書く前に

相手のことを考えて

言葉を選ぶ