

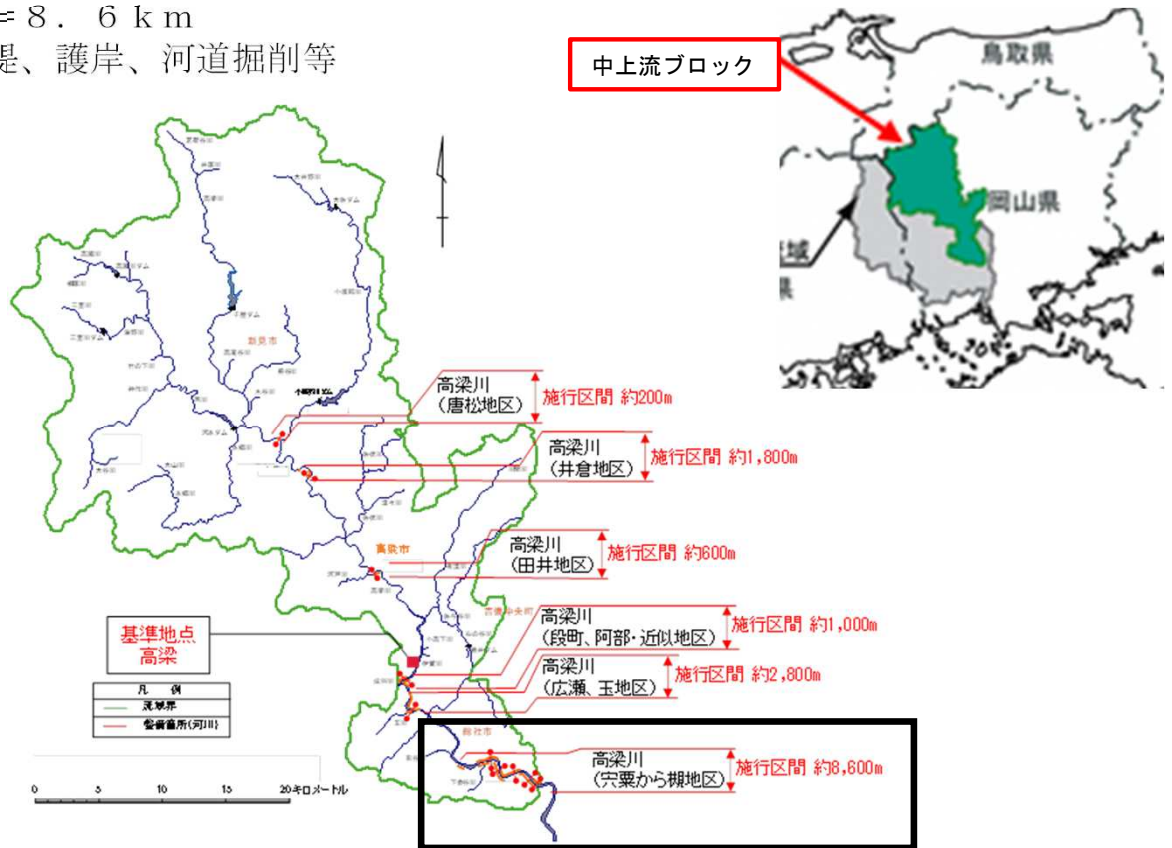
(一) 高梁川 河川改修事業



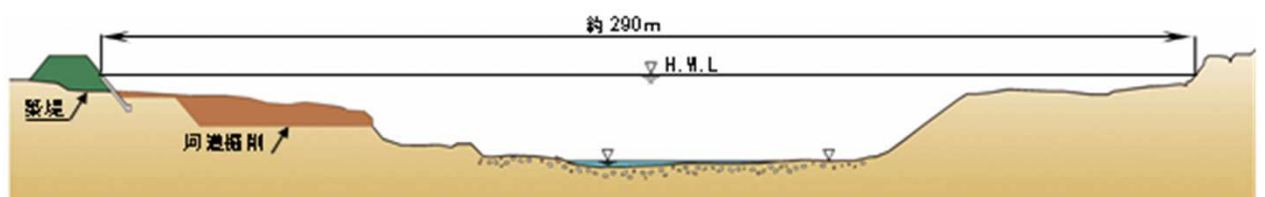
○概要

一級河川高梁川水系中上流ブロック河川整備計画に基づき、事業を実施している。

位置：総社市宍粟～槻
延長：L＝8.6 km
内容：築堤、護岸、河道掘削等



○代表断面図



○写真

施工中



完成箇所



(一) 高梁川 河川改修事業



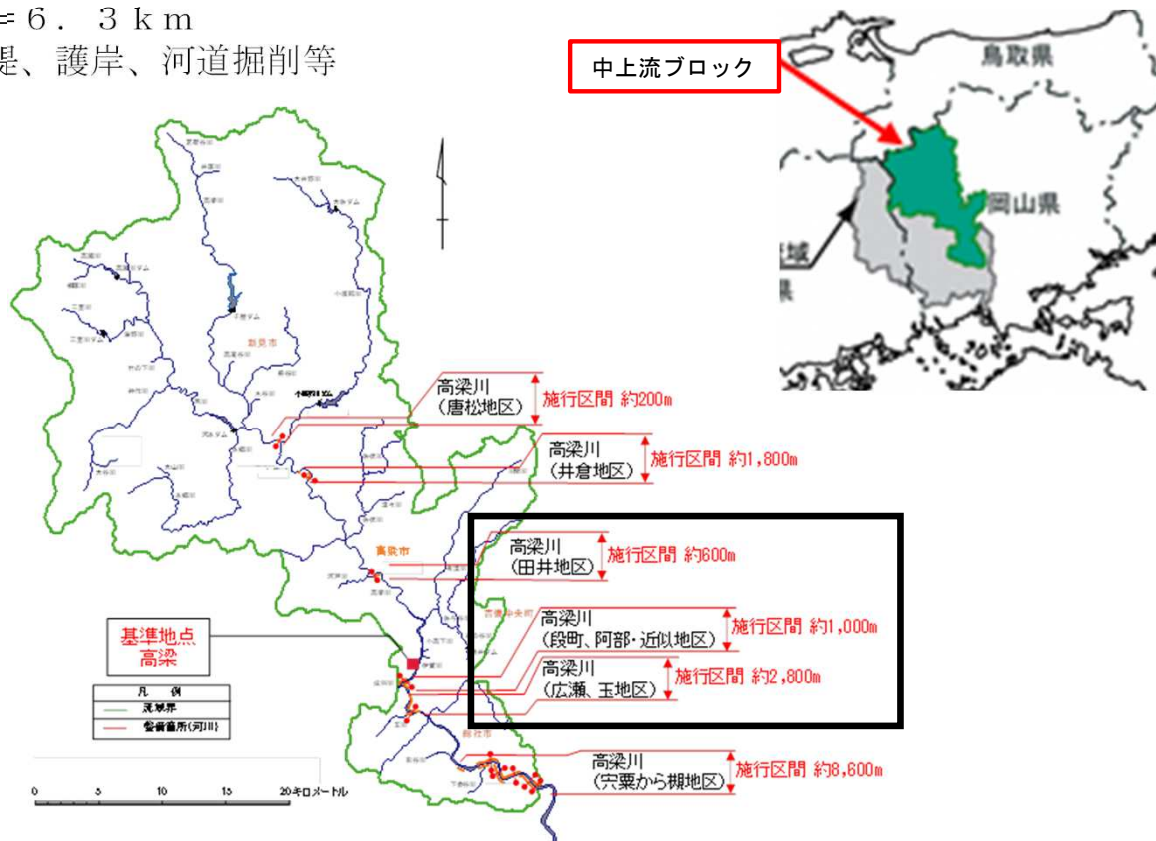
○概要

高梁川水系中上流ブロック河川整備計画に基づき、令和6年度から事業着手している。

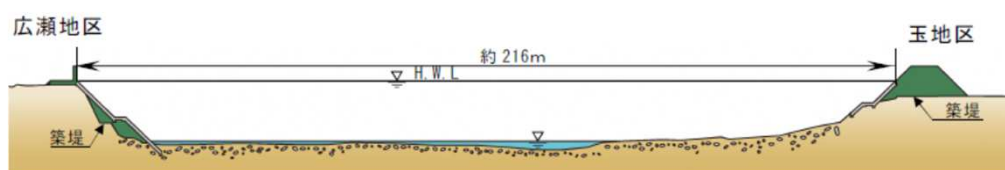
位置：高梁市松山～高倉町田井

延長：L＝6.3 km

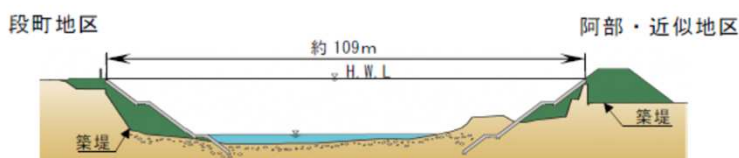
内容：築堤、護岸、河道掘削等



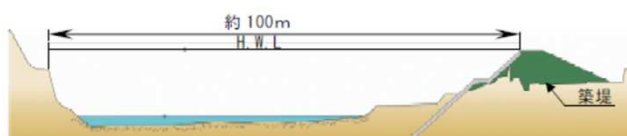
○代表断面図



断面①：広瀬・玉地区



断面②：段町・阿部・近似地区



断面③：田井地区

(一) 高梁川 河川改修事業



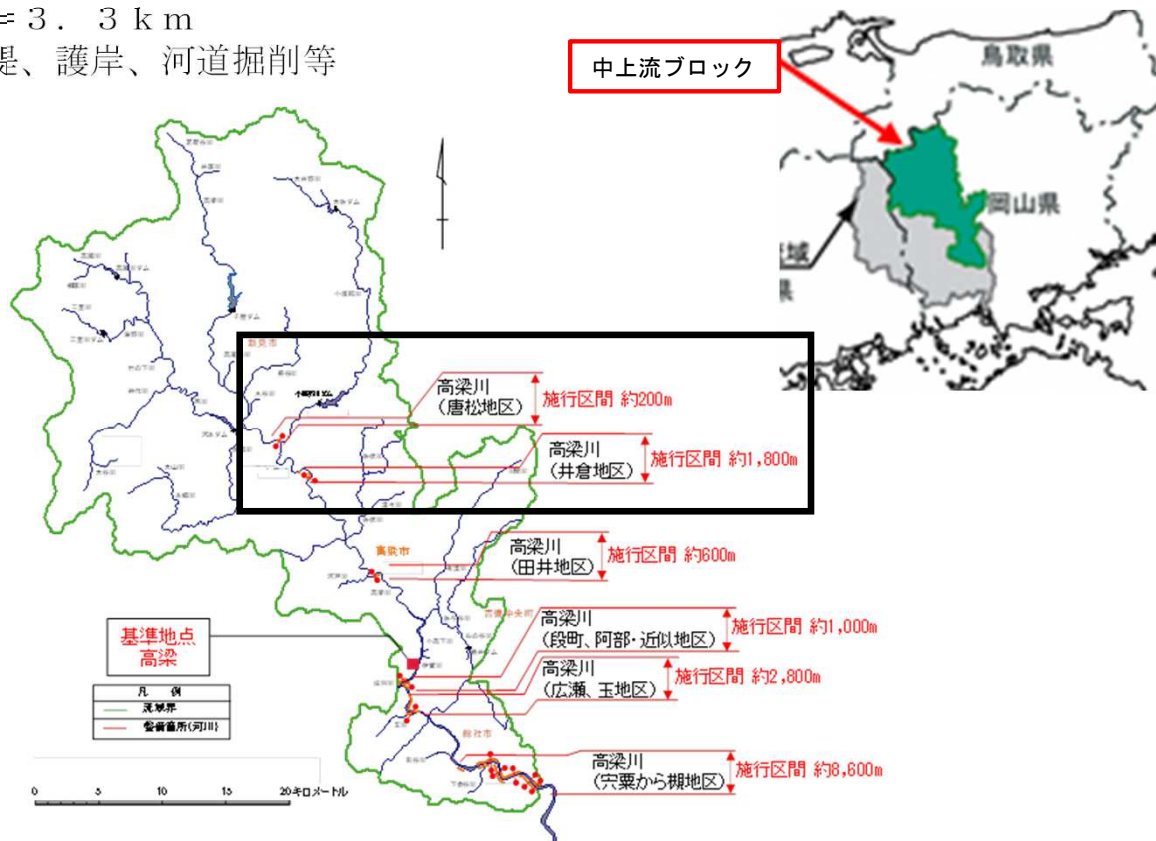
○概要

高梁川水系中上流ブロック河川整備計画に基づき、令和6年度から事業着手している。

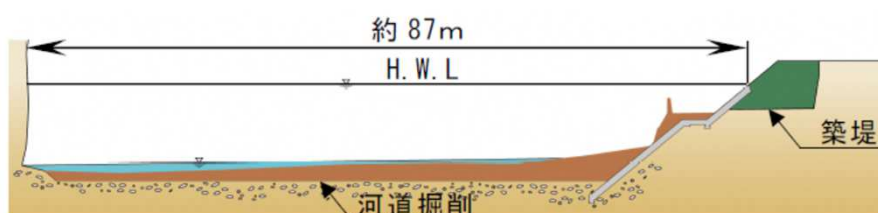
位置：新見市井倉～唐松

延長：L＝3.3 km

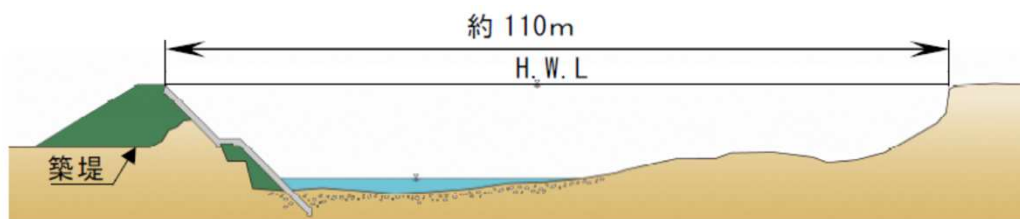
内容：築堤、護岸、河道掘削等



○代表断面図



断面①：井倉地区



断面②：唐松地区