

消 防 防 災 年 報

平 成 3 0 年 版

岡山県危機管理課・消防保安課

目 次

1 消防体制と消防力の現況

1 - 1	市町村の人口・面積	1
1 - 2	広域常備消防体制	2
1 - 3	消防署数及び消防職員数	4
1 - 4	消防団数及び消防団員数	5
1 - 5	消防本部消防ポンプ自動車等現有数	6
1 - 6	消防団消防ポンプ自動車等現有数	7
1 - 7	市町村別消防水利の現況	8
1 - 8	消防・救急業務用無線の現況（デジタル方式）	9
1 - 9	幼年消防クラブ・少年消防クラブ・女性防火クラブの現況	10
1 - 10	消防組織の変遷	11

2 消防機関の出動状況

2 - 1	消防機関の出動状況	13
2 - 2	消防団の出動状況	14

3 消防団員の処遇等

3 - 1	消防表彰受章者（機関）数	17
-------	--------------	----

4 消防教育

4 - 1	岡山県消防学校入校状況（総括表）	17
4 - 2	消防職員等所属別入校者数	18
4 - 3	消防団員所属別入校者数	19

5 救急救助業務

5 - 1	救急救助業務実施体制	20
5 - 2	医療機関数	21
5 - 3	事故種別救急出場件数及び搬送人員	22
5 - 4	医療機関別搬送人員	23
5 - 5	年齢区分別傷病程度別搬送人員	24
5 - 6	現場到着所要時間別出場件数	25
5 - 7	収容所要時間別搬送人員	26
5 - 8	救急隊員の行った応急処置件数	27
5 - 9	救助出動・活動件数	28
5 - 10	高速自動車国道等における救急出場件数及び搬送人員	29

6 火災の実態

6 - 1	火災統計用語	3 0
6 - 2	火災発生状況と前年との比較	3 2
6 - 3	月別火災発生状況	3 3
6 - 4	過去10年の出火件数	3 4
6 - 5	火災による死者の状況	3 4
6 - 6	出火原因別火災発生状況	3 5
6 - 7	県民局別管内火災発生状況	3 6
6 - 8	消防本部別管内火災発生状況	3 8
6 - 9	市町村別火災発生状況	3 9
6 - 1 0	火災による死者の発生経過	3 9
6 - 1 1	主な火災	4 0

7 自然災害の実態

7 - 1	平成29年災害発生状況	4 1
7 - 2	防災設備状況	4 2
7 - 3	自衛隊災害派遣状況	4 6
7 - 4	防災訓練実施状況	4 9
7 - 5	防災行政の現況	5 1
7 - 6	市町村防災行政無線の整備状況	5 3
7 - 7	自主防災組織の現況	5 4

8 コンビナート防災の実態

8 - 1	石油コンビナート等災害防止法に基づく特定事業所一覧表	5 5
8 - 2	防災力の現況	5 7
8 - 3	水島地区防災相互無線通信網	6 0
8 - 4	水島コンビナートの事故発生状況	6 2

9 危険物規制・防火対象物等

9 - 1	危険物施設の状況	6 3
9 - 2	防火対象物の状況	6 4
9 - 3	危険物取扱者試験実施状況	6 5
9 - 4	消防設備士試験実施状況	6 6
9 - 5	保安講習等実施状況	6 7
9 - 6	危険物関係事故発生状況	6 7

1 0 高圧ガスの規制

1 0 - 1	高圧ガス事業所一覧表	6 8
1 0 - 2	高圧ガス別事業者数	6 8
1 0 - 3	高圧ガス貯槽の基数	6 8
1 0 - 4	許認可状況	6 9
1 0 - 5	事故発生状況	6 9
1 0 - 6	高圧ガス免状交付状況	6 9
1 0 - 7	液化石油ガス法関係	7 0

1 1 火薬類等の取締

1 1 - 1	火薬類関係事業所一覧表	7 2
1 1 - 2	許認可状況	7 2
1 1 - 3	事故発生状況	7 3
1 1 - 4	火薬類消費量等の現況	7 3
1 1 - 5	火薬類取扱保安責任者等免状交付状況	7 3
1 1 - 6	武器等の取締	7 3

1 2 電気工事業の規制

1 2 - 1	電気工事士免状交付状況	7 4
1 2 - 2	電気事業者登録者数	7 4
1 2 - 3	電気用品販売店立入検査実施状況	7 4

1 3 防災行政無線

1 3 - 1	防災行政無線局数	7 5
1 3 - 2	防災行政無線の利用状況	7 6
1 3 - 3	岡山防災情報ネットワーク回線系統図	7 8
1 3 - 4	震度情報システム構成図	7 9
1 3 - 5	岡山県総合防災情報システム	8 1

1 4 県航空隊の活動状況等

1 4 - 1	消防防災ヘリコプター「きび」の緊急出動状況等	8 2
---------	------------------------	-----

1 消防体制と消防力の現況

1-1 市町村の人口・面積

市 町 村	人 口			面 積 (平成29年10月 1日, km ²)
	平成22年国調	平成27年国調	平成30年1月1日 (住民基本台帳)	
岡 山 市	709,584	719,474	709,188	789.95
倉 敷 市	475,513	477,118	483,901	355.63
津 山 市	106,788	103,746	102,276	506.33
玉 野 市	64,588	60,736	60,458	103.58
笠 岡 市	54,225	50,568	49,538	136.24
井 原 市	43,927	41,390	41,160	243.54
総 社 市	66,201	66,855	68,586	211.90
高 梁 市	34,963	32,075	31,273	546.99
新 見 市	33,870	30,658	30,236	793.29
備 前 市	37,839	35,179	35,293	258.14
瀬 戸 内 市	37,852	36,975	37,741	125.45
赤 磐 市	43,458	43,214	44,461	209.36
真 庭 市	48,964	46,124	46,482	828.53
美 作 市	30,498	27,977	28,292	429.29
浅 口 市	36,114	34,235	34,806	66.46
市 計	1,824,384	1,806,324	1,803,691	5,611.73
和 気 町	15,362	14,412	14,452	144.21
早 島 町	12,214	12,154	12,490	7.62
里 庄 町	10,916	10,929	11,195	12.23
矢 掛 町	15,092	14,201	14,443	90.62
新 庄 村	957	866	956	67.11
鏡 野 町	13,580	12,847	13,211	419.68
勝 央 町	11,195	11,125	11,183	54.05
奈 義 町	6,085	5,906	6,118	69.52
西 粟 倉 村	1,520	1,472	1,487	57.97
久 米 南 町	5,296	4,907	4,935	78.65
美 咲 町	15,642	14,432	14,621	232.17
吉 備 中 央 町	13,033	11,950	11,837	268.78
町 村 計	120,892	115,201	116,928	1,502.59
県 計	1,945,276	1,921,525	1,920,619	7,114.32

1-2 広域常備消防体制 (平成30年4月1日現在)

(単位:人、km²)

区分	人口	面積	消防署数	出張所数	吏員数	管轄市町村等	備考
岡山市消防局	731,424	1058.73	5	15	753 (25)	岡山市, 吉備中央町	岡山市委託 H16.10.1 (業務開始 S23.6.10)
倉敷市消防局	500,712	384.26	4	11	459 (6)	倉敷市, 早島町, 浅口市金光町地区	倉敷市委託 S47.4.1 (業務開始 S23.8.1)
津山圏域消防組合	152,963	1360.40	3	6	218 (7)	津山市, 鏡野町, 勝央町, 奈義町 久米南町, 美咲町	組合設置 S48.4.1 (業務開始 S24.4.1)
玉野市消防本部	60,736	103.58	1	4	121 (2)	玉野市	(業務開始 S28.5.1)
笠岡地区消防組合	84,292	194.07	2	2	128 (3)	笠岡市, 浅口市(金光町地区を除く) 里庄町	組合設置 S47.4.1 (業務開始 S31.6.1)
井原地区消防組合	55,591	334.16	1	3	100 (2)	井原市, 矢掛町	組合設置 S48.4.1 (業務開始 S40.4.1)
総社市消防本部	66,855	211.90	1	2	106 (4)	総社市	(業務開始 S37.6.1)
高梁市消防本部	32,075	546.99	1	1	68	高梁市	(業務開始 S41.4.1)
新見市消防本部	30,658	793.29	1	4	80 (3)	新見市	市本部設置 H17.3.31 (業務開始 S43.4)
東備消防組合	49,591	402.35	1	3	105 (1)	備前市, 和気町	組合設置 S48.12.1 (業務開始 S40.4.1)
真庭市消防本部	46,990	895.64	1	4	97	真庭市, 新庄村	市本部設置 H17.3.31 (業務開始 S47.10.1)
美作市消防本部	29,449	487.26	1	1	65 (2)	美作市, 西粟倉村	市本部設置 H17.3.31 (業務開始 S48.6.1)
赤磐市消防本部	43,214	209.36	1	2	79 (1)	赤磐市	市本部設置 H19.1.22 (業務開始 S49.6.1)
瀬戸内市消防本部	36,975	125.45	1	2	73 (2)	瀬戸内市	市本部設置 H16.11.1 (業務開始 S49.6.1)
計	1,921,525	7,114.47	24	60	2,452 (58)	15市10町2村	

吏員数の()は女性を内数で表示

人口:「平成27年国勢調査」(平成27年10月1日時点)より作成

面積:「平成29年全国都道府県市区町村別面積調」(国土地理院、平成29年10月1日時点)より作成

署所、吏員数:「平成30年度消防防災・震災対策現況調査」より作成

広域常備消防体制



(H30. 4. 1現在)

1-3 消防署数及び消防職員数（平成30年4月1日現在）

区分 市町村別	消防署数	出張所数	職員数	職 員 内 訳										条例 定員 消防 吏員	消 防 吏 員 年 齢 別 内 訳										消 防 吏 員 在 職 年 数 別 内 訳						
				消 防 吏 員											18才 ～ 19才	20才 ～ 24才	25才 ～ 29才	30才 ～ 34才	35才 ～ 39才	40才 ～ 44才	45才 ～ 49才	50才 ～ 54才	55才 以上	平均 年齢	5 年 未 満	5 年 以 上 10 年 未 満	10 年 以 上 15 年 未 満	15 年 以 上 20 年 未 満	20 年 以 上 25 年 未 満	25 年 以 上 30 年 未 満	30 年 以 上
				消防 司 監	消防 正 監	消防 監	消防 司 令 長	消防 司 令	消防 司 令 補	消防 士 長	消防 副 士 長	消防 士	その 他の 職員																		
岡山市	5	15	754	1	3	7	29	57	104	271		281	1	814	4	53	124	147	127	87	93	56	62	38.1	171	138	148	64	59	88	85
倉敷市	4	11	459		1	10	18	31	81	191	4	123		475	3	39	74	97	92	68	47	11	28	36.4	78	100	115	57	58	24	27
津山圏域消防組合	3	6	218		1	6	14	30	43	58	19	47		222	3	38	42	38	19	27	23	10	18	35.4	53	46	34	15	24	21	25
玉野市	1	4	121			1	11	13	21	44		31		122	2	9	23	24	3	23	21	4	12	38.0	19	29	10	5	27	18	13
笠岡地区消防組合	2	2	128			1	11	17	32	22	7	38		127	3	19	20	15	8	29	13	9	12	37.4	27	19	13	11	22	12	24
井原地区消防組合	1	3	100			1	5	7	12	20	9	46		100	2	24	19	19	9	11	8	3	5	33.0	26	24	17	9	8	11	5
総社市	1	2	107			1	11	11	40	15	12	16	1	124	2	12	15	15	13	16	25	6	2	37.1	14	26	9	13	25	13	6
高梁市	1	1	69				1	28	3	10	11	15	1	76	2	6	10	9	8	3	3	11	16	40.7	9	12	12	4	2	2	27
新見市	1	4	83				1	10	17	14	16	22	3	85	2	15	13	18	7	14	6	1	4	34.1	22	20	12	3	12	7	4
東備消防組合	1	3	105			1	9	14	19	20	5	37		102	4	16	24	15	11	11	8	9	7	35.0	24	28	13	7	12	9	12
真庭市	1	4	98				1	14	24	27	13	18	1	98		17	14	20	12	17	8	4	5	35.3	17	20	18	7	16	11	8
美作市	1	1	68				1	13	14	20		17	3	65	2	6	11	16	7	8	6	3	6	36.4	9	14	14	6	5	9	8
赤磐市	1	2	82				1	5	23	24	4	22	3	85	2	10	17	18	5	13	10	3	1	34.1	13	20	15	8	10	9	4
瀬戸内市	1	2	73				1	11	22	22	6	11		80	1	9	8	14	10	12	5	1	13	38.3	14	9	12	10	10	5	13
計	24	60	2,465	1	5	28	114	261	455	758	106	724	13	2,575	32	273	414	465	331	339	276	131	191	36.6	496	505	442	219	290	239	261
29年	24	60	2,428	1	7	26	110	252	463	709	109	739	12	2,564	41	252	436	442	312	367	232	118	216	36.7	486	526	387	188	347	191	291
28年	24	60	2,401	1	6	26	109	250	456	682	87	776	8	2,446	39	254	454	425	293	365	200	125	238	36.7	483	540	342	171	369	167	321
27年	24	60	2,413	1	6	25	101	250	470	671	87	784	18	2,446	36	261	475	390	299	333	183	135	283	37.1	508	520	308	185	352	141	381
26年	24	60	2,387	1	6	26	95	250	475	635	84	803	12	2,446	34	268	472	363	319	305	159	149	306	37.3	509	512	256	216	328	119	435
25年	23	62	2,376	1	6	24	98	262	468	608	80	806	23	2,444	32	263	462	337	338	284	135	156	346	37.6	561	452	220	295	244	132	449
24年	23	62	2,359	1	7	22	107	261	462	608	80	804	20	2,432	32	265	434	316	366	237	122	182	385	38.1	575	402	185	351	197	139	490
23年	23	61	2,353	1	5	25	96	288	482	573	76	788	19	2,382	35	270	410	295	366	201	128	207	422	38.5	596	346	177	365	172	113	565
22年	23	60	2,338	1	5	22	101	284	493	571	87	759	15	2,364	35	283	373	302	336	182	137	264	411	39.0	533	310	177	369	142	131	661
21年	23	60	2,325	1	5	20	96	271	506	578	109	713	26	2,352	35	272	346	320	309	157	151	313	396	39.4	514	261	214	335	121	143	711
20年	22	64	2,298		3	22	98	271	515	573	143	647	26	2,352	28	225	326	340	287	135	162	357	412	40.2	444	239	293	255	137	165	739

「平成30年度消防防災・震災対策現況調査」より作成

1-4 消防団数及び消防団員数（平成30年4月1日現在）

区 分	消 防 団 数	分 団 数	団 員 数	うち 女性 消防 団員	団 員 内 訳							条 例 定 員	消 防 団 員 年 齢 別 内 訳										消 防 団 員 在 職 年 数 別 内 訳						
					団	副 団	分 団	副 分 団 長	部 長	班 長	団 員		20 才 未 満	20 才 24 才	25 才 29 才	30 才 34 才	35 才 39 才	40 才 44 才	45 才 49 才	50 才 54 才	55 才 上	平 均 年 齢	5 年 未 満	5 年 以 上 10 年 未 満	10 年 以 上 15 年 未 満	15 年 以 上 20 年 未 満	20 年 以 上 25 年 未 満	25 年 以 上 30 年 未 満	30 年 以 上
					長	長	長	長	長	長	員																		
岡山市	1	99	4,550	126	1	8	99	99	340	620	3,383	4,660	19	80	194	365	619	982	868	711	712	44.5	885	905	780	668	551	402	359
倉敷市	1	42	1,921	71	1	16	46	42	101	286	1,429	2,059	3	68	106	207	256	399	405	302	175	42.8	415	391	406	267	218	144	80
津山市	1	38	2,108	17	1	7	38	76	165	527	1,294	2,248	2	62	142	289	448	478	320	207	160	40.6	405	446	389	332	256	143	137
玉野市	1	15	535	9	1	3	21	19	35	65	391	588	1	11	43	45	85	104	89	59	98	44.0	105	121	93	61	64	37	54
笠岡市	1	15	952	19	1	3	15	15	57	196	665	980	1	33	75	99	134	184	180	97	149	43.5	241	204	131	149	91	72	64
井原市	1	17	1,349	15	1	11	24	24	100	209	980	1,405	6	94	180	294	285	263	77	34	116	37.3	356	336	271	190	109	30	57
総社市	1	18	984	38	1	4	23	17	113	98	728	1,020	2	18	51	82	166	243	191	136	95	43.4	194	195	169	160	136	76	54
高梁市	1	20	1,434	29	1	3	24	44	74	260	1,028	1,500	2	43	95	136	228	250	225	182	273	44.1	432	207	175	212	192	131	85
新見市	1	9	1,191	100	1	3	18	71	45	231	822	1,410	23	58	108	165	164	207	173	103	190	41.5	228	267	155	193	149	102	97
備前市	1	21	1,036	32	1	9	24	54	77	173	698	1,154	9	78	120	161	166	186	162	96	58	38.9	214	181	218	150	121	75	77
瀬戸内市	1	8	435	6	1	2	14	11	28	46	333	539	5	12	15	48	77	101	81	54	42	42.5	75	80	87	77	51	34	31
赤磐市	1	20	1,036	16	1	2	33	59	88	108	745	1,117	4	47	71	138	152	232	177	109	106	41.6	184	199	194	152	128	94	85
真庭市	1	28	2,593	23	1	23	42	76	154	619	1,678	2,650	9	74	192	395	493	634	362	214	220	40.9	497	450	450	512	357	203	124
美作市	1	23	1,939	10	1	8	37	46	139	565	1,143	2,191	4	68	171	291	317	388	352	189	159	41.0	355	308	312	343	304	173	144
浅口市	1	6	927	8	1	6	9	6	42	198	665	940	0	32	66	107	166	201	181	123	51	41.3	152	209	157	167	114	83	45
市 計	15	379	22,990	519	15	108	467	659	1,558	4,201	15,982	24,461	90	778	1,629	2,822	3,756	4,852	3,843	2,616	2,604	41.6	4,738	4,499	3,987	3,633	2,841	1,799	1,493
和気町	1	8	663	17	1	3	9	38	50	162	400	700	6	51	61	72	102	119	134	69	49	40.2	127	114	93	98	89	74	68
早島町	1	3	150	0	1	2	3	1	11	22	110	175	0	1	4	21	30	30	36	15	13	42.7	36	35	25	15	19	9	11
里庄町	1	2	257	0	1	2	2	2	14	42	194	268	3	12	17	35	38	60	61	22	9	40.2	67	60	45	44	28	6	7
矢掛町	1	7	555	7	1	2	10	7	33	127	375	610	0	16	64	109	126	143	67	20	10	37.8	153	159	87	98	43	10	5
新庄村	1	2	85	0	1	2	4	0	6	27	45	85	0	4	12	15	18	9	12	7	8	39.4	24	12	9	10	13	7	10
鏡野町	1	12	837	15	1	2	12	24	44	168	586	900	3	33	62	122	154	220	135	91	17	39.9	145	159	160	156	108	67	42
勝央町	1	6	383	10	1	2	6	11	25	128	210	385	0	7	28	57	94	84	59	43	11	40.3	78	97	51	77	47	27	6
奈義町	1	3	357	13	1	2	4	4	21	94	231	370	1	12	39	70	82	64	48	19	22	38.8	79	79	63	75	25	23	13
西粟倉村	1	1	126	0	1	2	0	0	4	11	108	130	0	5	13	25	36	27	16	3	1	37.3	33	30	14	23	14	9	3
久米南町	1	5	245	15	1	2	9	4	15	60	154	262	1	7	23	34	36	47	58	24	15	41.0	46	61	31	36	36	23	12
美咲町	1	8	889	49	1	4	13	15	33	147	676	930	5	47	77	102	169	179	173	93	44	40.3	179	151	156	116	144	96	47
吉備中央町	1	8	595	18	1	2	15	16	34	148	379	655	1	32	64	85	110	140	83	45	35	39.5	96	97	146	106	87	43	20
町 村 計	12	65	5,142	144	12	27	87	122	290	1,136	3,468	5,470	20	227	464	747	995	1,122	882	451	234	39.3	1,063	1,054	880	854	653	394	244
県 計	27	444	28,132	663	27	135	554	781	1,848	5,337	19,450	29,931	110	1,005	2,093	3,569	4,751	5,974	4,725	3,067	2,838	41.2	5,801	5,553	4,867	4,487	3,494	2,193	1,737
29年	27	447	28,164	638	27	133	551	783	1,844	5,366	19,460	30,081	110	1,038	2,323	3,677	4,977	6,076	4,523	2,881	2,559	41.2	6,061	5,644	4,860	4,621	3,352	2,049	1,577
28年	27	452	28,580	629	27	130	567	791	1,871	5,429	19,765	30,110	108	1,060	2,512	3,801	5,348	6,078	4,339	2,995	2,339	40.8	6,141	5,838	5,030	4,555	3,399	2,071	1,546
27年	27	455	28,610	592	27	132	562	782	1,866	5,423	19,818	30,230	106	1,060	2,586	3,947	5,689	5,973	4,227	2,914	2,108	40.4	6,186	5,813	5,302	4,491	3,364	2,056	1,398
26年	27	461	28,725	577	27	134	564	786	1,888	5,495	19,831	30,399	124	1,082	2,641	4,117	6,059	5,832	4,234	2,770	1,866	40.1	6,264	5,892	5,436	4,529	3,344	1,972	1,288
25年	27	459	28,725	534	27	134	557	787	1,895	5,551	19,774	30,404	120	1,133	2,824	4,382	6,297	5,704	4,051	2,638	1,576	39.6	6,526	5,793	5,485	4,609	3,148	1,960	1,204
24年	27	466	29,019	515	27	140	573	801	1,881	5,577	20,020	30,404	82	1,200	2,947	4,630	6,429	5,595	4,067	2,562	1,507	39.3	6,685	5,847	5,726	4,572	3,065	1,987	1,137

「平成30年度消防防災・震災対策現況調査」より作成

1-5 消防本部消防ポンプ自動車等現有数（平成30年4月1日現在）

区分 消防本部別	普通消防ポンプ自動車以上	水槽付消防ポンプ自動車以上	はしご付消防自動車 (ポンプ付きでない車両を含む)				屈折はしご付消防自動車 ポンプ付きでない車両を含む	大型高所放水車	泡原液搬送車	化学消防車		指揮車	消防艇	電源・照明車	小型動力ポンプ			救急自動車	左高規格救急自動車	救助工作車
			18m以下	24m	30m	38m以上				泡消火型	粉末消火型				小型動力付ポンプ車	車両に積載しないもの	手引動力ポンプ			
岡山市	24	6	1			2	1		1	2		13		1	25	7		26	26	5
倉敷市	19	6	2			1	1	1	1	5		5	1					20	17	4
津山圏域消防組合	12	1			1					2		3						13	12	2
玉野市	6	1					1			1		2				5		6	6	1
笠岡地区消防組合	6	2			1					1		1				3		6	6	2
井原地区消防組合	5	2					1					1				5		5	5	1
総社市	5	1			1					1		2				4		6	4	1
高梁市	4									1		1			2			4	4	1
新見市	5	2								1		1						7	6	1
東備消防組合	5		1							1		1						6	6	1
真庭市	6	1										1						6	6	1
美作市	2	1								1		2						5	5	1
赤磐市	5	1								1		2						5	5	1
瀬戸内市	4	1		1						1		2				1		4	4	1
計	108	25	4	1	3	3	4	1	2	18		37	1	1	27	25		119	112	23
29年	107	25	4	1	4	3	4	1	2	18		37	1	1	26	30		118	110	23
28年	104	25	5	1	5	3	3	1	2	18		38	1	1	27	25		118	108	23
27年	100	29	6	1	5	3	2	1	2	18		40	1	1	28	24		117	108	23
26年	106	27	6	1	6	3	1	1	2	18		42	1	1	28	28		116	107	23
25年	105	28	6	1	7	3	1	1	2	18		43	1	1	32	28		116	103	22
24年	105	28	7	1	6	3		1	2	18		39	1	1	32	29		115	101	22
23年	104	28	8	1	6	3		1	1	20		44	1	1	27	32		113	94	22
22年	104	27	8	2	5	3		1	2	19		41	1	1	27	32		112	88	22
21年	106	26	8	2	5	3		1	2	18		42	1	1	28	32		111	78	22

「平成30年度消防防災・震災対策現況調査」「平成30年度救急年報報告」「平成30年度救助年報報告」より作成

1-6 消防団消防ポンプ自動車等現有数（平成30年4月1日現在）

区 分 市町村別	普通消防ポンプ自動車以上	水槽付消防ポンプ自動車	化学消防車		小型動力ポンプ			救急自動車	その他の消防自動車
			泡消火型	粉末消火型	小型動力ポンプ積載車	車両に積載し得るもの	手引動力ポンプ		
岡山市	49				118		3		2
倉敷市	47				50	9			10
津山市	19				93	53			3
玉野市	4				14	2	16		
笠岡市	19				28	4	5		
井原市	8				60				2
総社市					39	46			1
高梁市	6				61	2			4
新見市	5				65	16			1
備前市	9				44	82	1		
瀬戸内市	5				26	1			1
赤磐市	8				81	7			1
真庭市	21				115	21			1
美作市	20				108	34			
浅口市	5				38	3			3
市 計	225				940	280	25		29
和気町	6				50	4			1
早島町	2				9				1
里庄町	1				14				1
矢掛町	4				16	3			1
新庄村	2				5	5			
鏡野町	2				43	39			1
勝央町	4				6				1
奈義町	3				16	1			
西粟倉村	1				11				
久米南町	3				11				
美咲町	8				27				1
吉備中央町	6				17				1
町 村 計	42				225	52			8
県 計	267				1,165	332	25		37
29年	271				1,165	345	24		
28年	266				1,167	343	7		
27年	275				1,169	346	13		
26年	276				1,169	352	10		
25年	275				1,167	344	12		
24年	276				1,157	324	5		
23年	278				1,154	324	5		
22年	281				1,149	403	4		
21年	284				1,143	416	116		

「平成30年度消防防災・震災対策現況調査」より作成

1-7 市町村別消防水利の現況（平成30年4月1日現在）

区分	計 (B)	消 火 栓				小 計 (D)=(E)+(F)				公 設 (E)				私 設 (F)				そ の 他									
		小計 (C)	公設	私設	防 火 水 槽				井戸	防 火 水 槽				井戸	防 火 水 槽				小計	河川・溝等	海・湖	ブール	濠・池等	下水道	その他		
					100以上	60~100未満	40~60未満	20~40未満		100以上	60~100未満	40~60未満	20~40未満		100以上	60~100未満	40~60未満	20~40未満									
市町村別	(C)+(D)	(C)			100以上	60~100未満	40~60未満	20~40未満	井戸	100以上	60~100未満	40~60未満	20~40未満	井戸	100以上	60~100未満	40~60未満	20~40未満	井戸	小計	河川・溝等	海・湖	ブール	濠・池等	下水道	その他	
岡山市	12,087	11,321	11,086	219	25	34	564	143		1	19	267	41		24	15	297	102		23		23					
倉敷市	6,648	6,066	5,963	103	27	26	451	78		23	17	342	49		4	9	109	29		96			96				
津山市	2,275	1,627	1,627		3	16	469	160		3	16	455	95				14	65		88	43		40	5			
玉野市	1,387	1,155	1,011	144	9	16	121	86		7	4	86	63		2	12	35	23		27			17			10	
笠岡市	1,410	1,281	1,224	57	2	2	80	39	6			62	30	2	2	2	18	9	4	37	3		23	10		1	
井原市	1,345	895	895		2	3	138	287	20	2	3	138	287	16		4	11	18	4	161	23		9	129			
総社市	1,269	798	789	9	3	20	237	184	27		9	145	174	22	3	11	92	10	5	27	5		21	1			
高梁市	2,162	1,324	1,324		2	3	223	610		2	3	223	610														
新見市	2,494	2,142	2,142			6	181	165			6	177	69				4	96		89	65		24				
備前市	776	510	510		3		176	81	6			167	79	3	3		9	2	3	41	14	6	12	9			
瀬戸内市	723	624	583	41	1	7	79	12		1	5	70	12			2	9			89	13	19	13	44			
赤磐市	1,896	1,485	1,485				245	166				245	166							18			16	2			
真庭市	3,099	2,449	2,442	7	2	6	488	151	3	2	6	452	129	3			36	22		179	133		37	4		5	
美作市	2,834	2,255	2,255		2	15	376	186		2	15	376	186							55	40		15				
浅口市	801	687	681	6	4	8	69	33		2	5	60	25		2	3	9	8		18			9	9			
市計	41,206	34,619	34,017	586	85	162	3,897	2,381	62	45	108	3,265	2,015	46	40	58	643	384	16	948	339	48	332	213		16	
和気町	1,136	937	937				151	48				151	48							35	10		9	16			
早島町	257	215	215			6	31	5			3	30	5							6			3	3			
里庄町	289	266	265	1	3	3	9	8		1	3	4	5		2		5	3		4			4				
矢掛町	717	630	630		5	14	24	26	18	2	10	19	19	8	3	4	5	7	10	72	34		7	31			
新庄村	54	37	37				9	3	5			9	3	5						42	41		1				
鏡野町	971	772	772		1	16	114	68			16	105	63		1		9	5		10			9	1			
勝央町	402	237	237				50	115				50	115							24	20		4				
奈義町	522	441	441			1	40	15	25		1	40	15						25	3			3				
西粟倉村	210	167	167				36	7				36	7							6	5		1				
久米南町	171	73	73				66	32				66	27					5		10	3		3	4			
美咲町	732	200	190	10			260	272				259	231				1	41		68			19	49			
吉備中央町	879	465	465		178		144	82	10	178		114	64				30	18	10	260	41		5	214			
町村計	6,340	4,440	4,429	11	187	40	934	681	58	181	33	883	602	13	6	4	50	79	45	540	154		68	318			
県計	47,546	39,059	38,446	597	272	202	4,831	3,062	120	226	141	4,148	2,617	59	46	62	693	463	61	1,488	493	48	400	531		16	
29年	47,898	39,390	38,792	598	271	201	4,834	3,082	120	226	140	4,148	2,618	59	45	61	686	464	61	1,454	511	25	400	502		16	
28年	48,032	39,517	38,919	598	264	186	4,943	3,029	93	221	126	4,272	2,571	37	43	60	671	458	56	1,479	506	25	405	527		16	
27年	46,293	37,975	37,375	600	84	183	4,929	3,029	93	43	125	4,251	2,576	37	41	58	678	453	56	1,513	536	25	408	527		17	
26年	46,189	37,883	37,232	651	84	184	4,918	3,027	93	42	126	4,266	2,590	37	42	58	652	437	56	1,625	643	25	413	522		22	
25年	46,094	37,785	37,116	669	83	183	4,911	3,039	93	41	124	4,225	2,603	37	42	59	686	436	56	1,626	643	25	416	519		23	
24年	45,410	37,129	36,422	707	86	176	4,892	3,034	93	40	122	4,252	2,601	37	46	54	640	433	56	1,626	643	25	416	519		23	
23年	44,323	36,040	35,190	850	83	177	4,882	3,041	100	43	122	4,273	2,611	55	40	55	609	430	45	1,568	652	25	317	550		24	
22年	41,697	33,458	32,605	853	80	174	4,831	3,054	100	40	120	4,225	2,619	55	40	54	606	435	45	1,740	652	25	401	638		24	

「平成30年度消防防災・震災対策現況調査」より作成

1-8 消防・救急業務用無線の現況（260MHz帯デジタル方式）（平成30年4月1日現在）

区分 団体名	消防・救急業務用無線局																	
	固定局			基地局及び携帯基地局							移動局					航空局数	その他の無線局数	無線局数計
	局数			局数			電波の数				陸上移動局数	携帯局数	航空機局数	船舶局数	計			
	多重	その他	計	基地局	携帯基地局	計	統制波	主運用波	活動波	防災相互波						計		
岡山市	9		9	12	1	13	3	1	6	1	4	461	7	1		469	495	
倉敷市	8		8	3		3	3	1	6	1		345				345	356	
津山圏域消防組合		2	2	2	8	8	3	1	4			137				137	147	
玉野市				2		2	3	1	2			122				122	124	
笠岡地区消防組合				3		3	3	1	2			113				113	116	
井原地区消防組合	2		2	4		4	3	1	2			69				69	75	
総社市	2		2	2		2	3	1	2			88				88	92	
高梁市	2		2	2		2	3	1	1			46				46	50	
新見市	2	4	6	2	6	6	3	1	2			76				76	88	
東備消防組合	3		3	3		3	3	1	2			34				34	40	
真庭市				5		5	3	1	2			65				65	70	
美作市				5		5	3	1	2			71				71	76	
赤磐市	3		3	3		3	3	1	2			39	32			71	77	
瀬戸内市	2		2	2		2	3	1	2			43				43	47	
計	33	6	39	4	60	1	61	42	14	37	2	4	1,709	39	1	1,749	1,853	

「平成30年度消防防災・震災対策現況調査」より作成

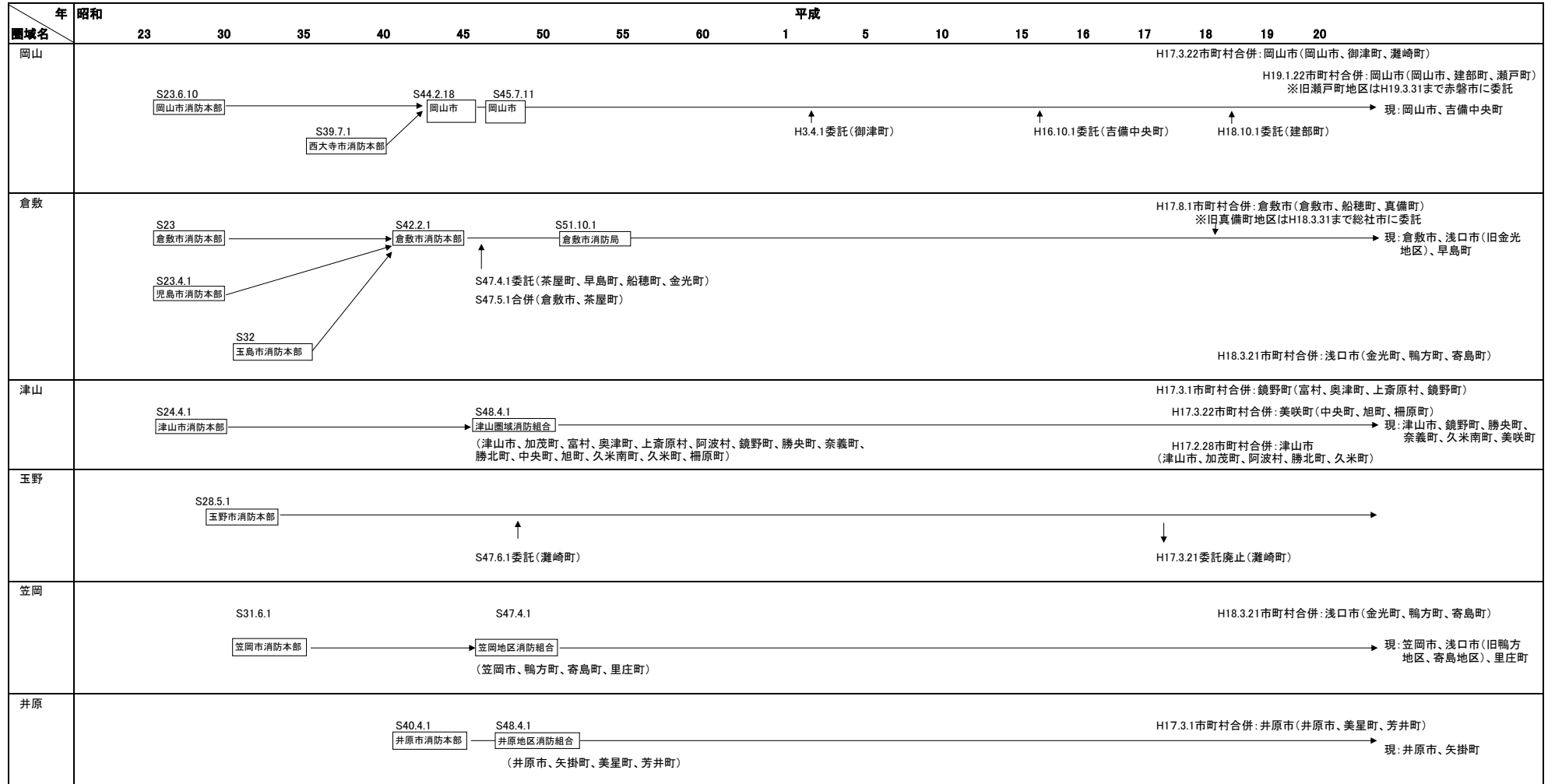
1-9 幼年消防クラブ・少年消防クラブ・女性防火クラブの現況

(平成30年4月1日現在)

年度	区分	幼年消防クラブ		少年消防クラブ		女性防火クラブ	
		クラブ数	クラブ員数	クラブ数	クラブ員数	クラブ数	クラブ員数
21	年	261	15,961	224	8,509	351	31,588
22	年	267	15,842	229	8,462	358	31,653
23	年	263	15,649	225	8,551	346	30,208
24	年	259	15,527	218	8,893	337	28,290
25	年	265	16,056	221	9,830	319	25,949
26	年	277	16,103	165	9,852	289	22,607
27	年	275	16,485	162	9,298	276	23,852
28	年	258	16,204	145	7,602	264	20,890
29	年	259	16,700	150	7,635	261	20,488
30	年	260	17,077	137	7,175	252	18,813
各消防本部管内における設置状況	岡山市消防局	26	1,655	20	528	40	4,205
	倉敷市消防局	28	1,534	9	204	16	716
	津山圏域消防組合	38	3,477	13	374	20	1,133
	玉野市消防本部	18	1,480	4	53	8	574
	笠岡地区消防組合	19	835	9	335	55	5,226
	井原地区消防組合	24	682	20	1,240	6	3,104
	総社市消防本部	11	571	5	108	13	737
	高梁市消防本部	7	357	0	0	12	439
	新見市消防本部	13	734	7	434	31	1,161
	東備消防組合	4	271	5	216	7	118
	真庭市消防本部	20	1,270	16	500	5	80
	美作市消防本部	8	762	0	0	2	58
	赤磐市消防本部	20	1,420	12	2,228	11	203
	瀬戸内市消防本部	24	2,029	17	955	26	757

「平成30年度消防防災・震災対策現況調査」より作成

1-10 消 防 組 織 の 変 遷



1-10 消 防 組 織 の 変 遷

圏域名	年 昭 和				平 成													
	23	30	35	40	45	50	55	60	1	5	10	15	16	17	18	19	20	
総社			S37.6 総社市消防本部			S48.4.1委託(真備村、清音村、山手村)									H17.3.22市町村合併:総社市(総社市、山手村、清音村)			H18.3.31委託廃止(倉敷市(旧真備町地区))
高梁		S41.4.1 高梁市消防本部				S54.4.1委託:救急(有漢町、賀陽町、成羽町、備中町、川上町)									H16.10.1市町村合併:高梁市(高梁市、有漢町、成羽町、備中町、川上町)			H16.10.1委託廃止(賀陽町)
新見			S43.4 新見市消防本部		S47.5 阿新広域事務組合 (新見市、大佐町、神郷町、哲多町、哲西町)										H17.3.31市町村合併:新見市(新見市、大佐町、神郷町、哲多町、哲西町)			
東備			S40.4.1 備前町消防本部	S46.4.1 備前市	S48.12.1 東備消防組合										H17.3.22市町村合併:備前市(備前市、日生町、吉永町)			→ 現:備前市、和気町
真庭						S47.10 真庭消防組合									H18.3.1市町村合併:和気町(和気町、佐伯町)			H17.3.31市町村合併:真庭市(北房町、勝山町、落合町、湯原町、久世町、美甘村、川上村、八束村、中和村)
美作															H17.3.31市町村合併:美作市(勝田町、大原町、東粟倉村、美作町、作東町、英田町)			→ 現:美作市、西粟倉村
赤磐						S48.10.1 赤磐消防組合 (瀬戸町、山陽町、赤坂町、熊山町、吉井町)									H17.3.31委託(西粟倉村)			H17.3.7市町村合併:赤磐市(山陽町、赤坂町、熊山町、吉井町)
瀬戸内																		H19.1.22 赤磐市消防本部 ↓ H19.1.22瀬戸町が岡山市と市町村合併 ※旧瀬戸町地区はH19.3.31まで受託
					S49.4 邑久消防組合 (牛窓町、邑久町、長船町)										H16.11.1市町村合併(邑久町、長船町、牛窓町)			瀬戸内市消防本部

2 消防機関の出動状況

2-1 消防機関の出動状況

(1) 消防本部・署の出動回数(平成29年中)

区分 団体名	計	火災	風水害 等の災害	演習・ 訓練等	救急	救助 活動	広報・ 指導	警防 調査	火災 調査	特別 警戒	捜索	予防 査察	誤報等	その他
岡山市	61,711	243	17	17,836	32,074	396	1,180	2,183	269	1,399	2	5,393	420	299
倉敷市	29,950	135	99	60	22,484	279	1,140	658	135	21		3,864	19	1,056
津山圏域消防組合	10,547	111	7	37	7,612	121	590	751	49	113	1	337	127	691
玉野市	4,202	21	35	9	3,183	60	78	191	21	272	1	240	8	83
笠岡地区消防組合	5,751	50	3	21	4,120	56	596	21	26	5		454	5	394
井原地区消防組合	3,896	34	1	68	2,722	29	348	260	34	18	2	254	2	124
総社市	3,621	34	5	6	2,802	59	270	230	45	4		123	43	
高梁市	2,576	28		1	2,047	25	127	45	28			275		
新見市	2,719	13	2	38	1,574	25	354	308	13	5	9	364		14
東備消防組合	5,578	32	2	1,150	2,923	36	183	78	32	241		634	32	235
真庭市	4,382	89		326	2,523	81	758	98	44	5	8	380	36	34
美作市	2,543	19		6	1,950	35	139	8	19		3	355	9	
赤磐市	2,097	23			1,857	28	111	14				64		
瀬戸内市	2,217	12	3	18	1,728	24	108	142	12	4		80	4	82
計	141,790	844	174	19,576	89,599	1,254	5,982	4,987	727	2,087	26	12,817	705	3,012

(2) 消防本部・署の出動延人員(平成29年中)

区分 団体名	計	火災	風水害 等の災害	演習・ 訓練等	救急	救助 活動	広報・ 指導	警防 調査	火災 調査	特別 警戒	捜索	予防 査察	誤報等	その他
岡山市	259,692	4,778	66	109,599	96,331	5,940	7,499	8,002	1,192	5,240	10	14,460	4,784	1,791
倉敷市	101,672	2,646	377	1,056	69,978	3,135	4,200	2,608	761	99		9,401	303	7,108
津山圏域消防組合	37,434	1,187	28	362	23,299	681	1,950	2,623	400	282	1	713	499	5,409
玉野市	14,155	340	153	272	9,638	329	276	583	95	786	9	1,116	175	383
笠岡地区消防組合	17,430	599	16	522	12,799	237	1,110	92	163	45		835	23	989
井原地区消防組合	12,859	373	2	234	9,128	205	1,248	462	130	60	9	683	16	309
総社市	11,427	470	12	122	8,512	332	913	460	172	103		53	278	
高梁市	7,226	298		36	5,908	89	207	94	94			500		
新見市	7,242	211	6	104	4,741	90	683	555	117	24	45	627		39
東備消防組合	22,173	394	12	6,314	8,721	482	767	384	203	1,258		2,326	287	1,025
真庭市	11,709	271		919	7,665	256	1,268	216	126	14	11	760	107	96
美作市	7,544	164		56	5,985	189	258	45	72		16	710	49	
赤磐市	6,661	234			5,820	112	297	70				128		
瀬戸内市	6,449	112	7	197	5,184	85	148	237	48	13		160	12	246
計	523,673	12,077	679	119,793	273,709	12,162	20,824	16,431	3,573	7,924	101	32,472	6,533	17,395

2-2 消防団の出動状況

(1) 消防団の出動回数(平成29年中)

区分 団体名	計	火災	風水害 等の 災害	演習・ 訓練等	救急	救助 活動	広報・ 指導	警防 調査	火災 調査	特別 警戒	捜索	予防 査察	誤報等	その他
岡山市	5,640	682	45	3,204		1	895			304	6		317	186
倉敷市	941	44	49	265			567			8				8
津山市	265	76		33			109			45			2	
玉野市	92	7	1	36		1	11			19	1			16
笠岡市	2,729	36	10	15	130	1	477			11		17	1	2,031
井原市	231	34		87			14			44	2			50
総社市	147	9		12			105			16	5			
高梁市	65	23	4	2			29			1	1			5
新見市	118	13	1	87			11			2	4			
備前市	185	22	7	96			6			7	6	5		36
瀬戸内市	140	4	4	83			4	35		8				2
赤磐市	13	13												
真庭市	435	23		129			36			19	7		1	220
美作市	23	9	1	6						1	6			
浅口市	240	16	4	158			13			12			1	36
和気町	325	10		268			47							
早島町	108	3	3	77			6	2		16			1	
里庄町	12	5	1	3			1				2			
矢掛町	199	7	1	174			14				2		1	
新庄村	12			12										
鏡野町	12	9	1	1			1							
勝央町	14	6	1	6							1			
奈義町	25	5	3	9			5	1		1			1	
西粟倉村	15	2		10						3				
久米南町	39	10	1	15			11					2		
美咲町	18	10	4								4			
吉備中央町	1,666	19		175			1,070							402
計	13,709	1,097	141	4,963	130	3	3,432	38		517	47	24	325	2,992

2-2 消防団の出動状況(つづき)

(2)消防団の出動延人員(平成29年中)

区分 団体名	計	火災	風水害 等の災害	演習・ 訓練等	救急	救助 活動	広報・ 指導	警防 調査	火災 調査	特別 警戒	捜索	予防 査察	誤報等	その他
岡山市	36,911	5,094	754	20,278		7	5,085			3,252	71		2,046	324
倉敷市	11,808	1,106	751	3,230			2,287			4,050				384
津山市	8,525	1,998		1,907			1,653			2,965			2	
玉野市	3,919	112	186	1,232		3	636			1,085	7			658
笠岡市	19,877	756	369	902	527	3	1,286			2,680		36	5	13,313
井原市	42,305	1,628		19,883			8,400			11,440	172			782
総社市	1,913	253		1,049			117			311	183			
高梁市	2,981	809	137	724			209			949	23			130
新見市	7,425	523	15	4,924			1,037			738	188			
備前市	5,475	240	538	3,163			330			132	264	50		758
瀬戸内市	2,383	54	567	939			29	288		498				8
赤磐市	418	418												
真庭市	21,349	1,569		10,392			3,298			2,413	302		74	3,301
美作市	4,608	375	1,856	2,245						21	111			
浅口市	9,229	916	180	5,765			152			1,408			19	789
和気町	24,147	405		23,102			640							
早島町	2,253	152	88	1,712			38	18		211			34	
里庄町	336	94	1	104			20				117			
矢掛町	7,279	512	14	5,210			1,400				93		50	
新庄村	367			367										
鏡野町	297	162	57	74			4							
勝央町	1,666	854	53	741							18			
奈義町	3,326	477	285	1,955			400	50		20			139	
西粟倉村	932	56		671						205				
久米南町	5,056	396	90	4,335			220					15		
美咲町	1,862	563	784								515			
吉備中央町	7,539	771		1,406			2,140							3,222
計	234,186	20,293	6,725	116,310	527	13	29,381	356		32,378	2,064	101	2,369	23,669

「平成30年度消防防災・震災対策現況調査」より作成

4 消防教育

4-1 岡山県消防学校入校状況(総括表)

種別	区分		29年度				対象職員	過去の入校者					
			実施期間	日数	時間	受講者		28年度	27年度	26年度	25年度	24年度	
消防職員	初任教育		H29.4.6 H29.9.21	115	801	88	新規採用職員	94	94	95	101	98	
	幹部教育	初級幹部科	H30.1.15 ~H30.1.26	10	70	42	消防士長又は消防司令補の階級にある者	42	34	31	30	30	
		中級幹部科	H30.2.14 ~H30.2.22	7	49	34	消防司令補又は消防指令の階級にある者	26	27	-	-	-	
		上級幹部科	廃止 (H27年度)	-	-	-	消防司令長以上の階級に	-	-	-	-	-	
	専科教育	警防科		H30.2.26 ~H30.3.9	10	70	31	警防業務を担当している者	30	25	26	26	22
		予防科		H29.10.2 ~H29.10.18	12	82	38	火災予防業務を担当している者又は担当予定者	36	37	36	36	35
		火災調査科		H29.1.30 ~H29.2.10	10	70	31	火災調査業務を担当している者又は担当予定者	31	29	30	29	29
		救急科		H29.11.6 ~H29.12.27	37	259	80	救急隊員予定者	88	93	91	95	95
		救助科		H29.9.19 ~H29.10.19	22	154	40	救助隊員予定者	44	44	45	47	44
	特別教育	はしご車操作科		H30.3.13 ~H30.3.15	3	21	24	はしご自動車等の隊長又は操作機関員	25	24	22	24	21
		水難救助科		休止	-	-	-	水難救助業務を担当している者	-	-	-	-	-
		薬剤投与講習		廃止 (H24年度)	-	-	-	救急救命士	-	-	-	-	-
		外傷初療研修		廃止 (H26年度)	-	-	-	救急隊員	-	-	-	27	-
		二次救命処置講習		廃止 (H26年度)	-	-	-	救急隊員	-	-	-	-	28
		ビデオ硬性挿管用喉頭鏡講習		-	-	-	-	救急救命士	-	38	31	30	40
				-	-	-	-		-	-	31	34	42
		MCLS標準コース		廃止 (H27年度)	-	-	-	救急救命士	-	-	36	-	-
		ショックへの輸液・ブドウ糖投与講習		H29.10.25 ~H29.10.28	4	28	45	救急救命士	48	36	28	-	-
	H29.1.9 ~H29.1.12			4	28	40	48		36	-	-	-	
	H30.2.17 ~H30.3.2			4	28	28	48		-	-	-	-	
小計				238	1,660	521		560	517	502	479	523	
消防団員	基礎教育		中止	-	-	-	新入団員	-	-	-	-	-	
	幹部教育	初級幹部科	中止	-	-	-	班長の階級にある団員	-	-	-	-	11	
			H29.11.26 ~H29.12.10	2	12	15		-	-	17	22	-	
		中級幹部科	指揮幹部科へ移行 (H27年度)	-	-	-	副分団長以上の階級にある団員	-	-	-	-	11	
			-	-	-	-		-	24	22	13		
	指揮幹部科	現場指揮課程	中止	-	-	部長又は班長の階級にある団員	20	27	-	-	-		
		分団指揮課程	H29.11.19 H29.12.3	2	10		26	20	26	-	-	-	
	専科教育	警防科		中止	-	-	団員	11	-	-	-	12	
		機関科		H30.3.11	1	7		21	26	19	14	18	25
		H29.7.23 H30.3.18		1	7	16		27	21	14	9	22	
小計				7	43	112		120	132	99	120	124	
自主防災組織等	事業所自衛消防隊員教育		H29.10.24 ~H29.10.26	3	21	19	企業自衛消防隊員のうち指導的立場の者	35	24	43	25	30	
	少年消防クラブ員教育	H29.7.28		1	4	20	少年消防クラブ員	13	30	27	151	117	
		H29.8.2		1	4	23		24	10	36			
		H29.8.22		1	5	44		-	94	-			
	婦人防火クラブリーダー研修		H29.11.8	1	3	55	婦人防火クラブリーダー	45	41	41	-	54	
	女性消防隊員育成研修		-	-	-	-	女性消防隊員(婦人防火クラブ員)	-	40	36	36	-	
各自主防災組織研修		H29.11.7	1	2	43	各自主防災組織又は団体の構成員	50	69	70	163	259		
小計				8	39	204		207	329	253	375	460	
合計				253	1,742	837		887	978	854	974	1,107	

4-3 消防団員所属別入校者数

区分 市町村名	29年度						過去の入校状況					
	基礎教育	幹部教育			専科教育		計	28年度	27年度	26年度	25年度	24年度
		初級幹部科	指揮幹部科		警防科	機関科						
		現場指揮課程	分団指揮課程									
岡山市	-	1	-	-	1	18	20	14	18	5	15	22
倉敷市	-	12	-	6	8	8	34	39	30	32	30	30
津山市	-	-	-	2	7	2	11	10	13	10	15	11
玉野市	-	2	-	-	-	-	2	3	5	7	10	4
笠岡市	-	-	-	5	-	-	5	6	6	2	3	2
井原市	-	-	-	-	-	-	0	0	-	-	-	-
総社市	-	-	-	2	1	-	3	4	4	4	2	2
高梁市	-	-	-	5	-	-	5	5	4	5	4	3
新見市	-	-	-	1	-	7	8	1	8	11	11	11
備前市	-	-	-	-	-	-	0	0	-	-	-	1
瀬戸内市	-	-	-	-	2	-	2	8	9	-	-	-
赤磐市	-	-	-	-	-	4	4	11	3	-	2	4
真庭市	-	-	-	-	-	7	7	7	6	12	6	11
美作市	-	-	-	-	-	-	0	0	-	-	-	-
浅口市	-	-	-	-	-	-	0	0	-	-	2	-
市計(1)	0	15	0	21	19	46	101	108	106	88	100	101
和気町	-	-	-	-	-	-	0	1	-	-	2	-
早島町	-	-	-	-	-	-	0	0	-	-	-	-
里庄町	-	-	-	-	-	-	0	0	-	-	-	-
矢掛町	-	-	-	-	2	4	6	5	2	1	8	12
新庄村	-	-	-	-	-	-	0	0	-	-	-	-
鏡野町	-	-	-	2	-	-	2	2	-	-	-	-
勝央町	-	-	-	-	-	-	0	0	-	-	-	-
奈義町	-	-	-	-	-	-	0	0	-	-	-	-
西粟倉村	-	-	-	-	-	-	0	0	-	-	-	-
久米南町	-	-	-	-	-	-	0	0	-	-	-	-
美咲町	-	-	-	3	-	-	3	0	20	7	6	7
吉備中央町	-	-	-	-	-	-	0	4	4	3	4	4
町村計(2)	0	0	0	5	2	4	11	12	26	11	20	23
県計(1)+(2)	0	15	0	26	21	50	112	120	132	99	120	124

合併して消滅した町村については、合併後の市町に計上している。

5 救急救助業務

5-1 救急救助業務実施体制(平成30年4月1日現在)

区分 団体名	救 急 体 制								救 助 体 制					
	救 急 自 動 車 数 (台)				救 急 隊 員 数 (人)				救 助 工作車	救助隊数(隊)		救助隊員数(人)		
	計	1年未満	1年以上 5年未満	5年以上	計	I課程 修了者	II課程 修了者	標準課程 修了者		救 急 救命士	専任	兼任	専任	兼任
岡山市消防局	26 (6)				530		68	361	101	5	5		100	
倉敷市消防局	20 (3)				302	1	33	191	77	4	1	3	22	30
津山圏域消防組合	13 (1)				174		23	94	57	2		2		28
玉野市消防本部	6 (1)				91		22	49	20	1		1		13
笠岡地区消防組合	6 (1)				88		23	40	25	2		2		54
井原地区消防組合	5 (1)				74		8	47	19	1		1		15
総社市消防本部	6 (1)				71		9	37	25	1		1		21
高梁市消防本部	4 (1)				64		11	33	20	1		1		32
新見市消防本部	7 (1)				67		6	37	24	1		1		36
東備消防組合	6				87		10	49	28	1		1		14
真庭市消防本部	6				78		8	41	29	1		1		23
美作市消防本部	5 (1)				51		4	27	20	1		1		37
赤磐市消防本部	5				61		4	37	20	1		1		27
瀬戸内市消防本部	4 (1)				59		14	31	14	1		1		14
計	119 (18)				1,797	1	243	1,074	479	23	6	17	122	344
29年4月1日現在	118 (19)				1,771	3	274	1,027	467	23	6	17	122	338
28年4月1日現在	118 (19)				1,763	6	307	1,010	440	23	6	17	122	335
27年4月1日現在	117 (17)				1,740	5	344	963	428	23	6	17	122	361
26年4月1日現在	116 (16)				1,779	5	388	965	421	23	6	17	114	399
25年4月1日現在	116 (17)				1,788	10	463	912	403	22	6	16	106	394
24年4月1日現在	115 (16)				1,690	6	482	832	370	22	6	16	104	400
23年4月1日現在	113 (15)	5	40	68 (15)	1,708	12	534	808	354	22	6	16	104	406
22年4月1日現在	112 (16)	15 (1)	35	62 (15)	1,727	23	643	725	336	22	6	16	100	352
21年4月1日現在	111 (17)	5	37 (1)	69 (16)	1,691	32	676	670	313	22	6	16	99	341

注1 救急自動車数欄の()内は非常用救急自動車数で内数

注2 救急自動車数の使用年数による区分は、平成24年4月1日現在分より調査を実施していないため、空欄としている。

5-2 医療機関数(平成30年4月1日現在)

区分 団体名	救急医療機関						その他の医療機関						計					
	国立	公立	公的	私的		計	国立	公立	公的	私的		計	国立	公立	公的	私的		計
				病院	診療所					病院	診療所					病院	診療所	
岡山市消防局	3	4	2	15	2	26		1	1	31	695	728	3	5	3	46	697	754
倉敷市消防局	1	1		22		24		8		15	365	388	1	9		37	365	412
津山圏域消防組合			1	4		5			5	10	106	121			6	14	106	126
玉野市消防本部		1		3		4			1	3	37	41		1	1	6	37	45
笠岡地区消防組合		1		2	1	4				4	48	52		1		6	49	56
井原地区消防組合		2		2	1	5				2	26	28		2		4	27	33
総社市消防本部				2		2				1	39	40				3	39	42
高梁市消防本部		1		2		3		11		1	13	25		12		3	13	28
新見市消防本部				2		2		11		2	9	22		11		4	9	24
東備消防組合		3		2		5		4		2	25	31		7		4	25	36
真庭市消防本部			1	5		6			5	1	27	33			6	6	27	39
美作市消防本部		1		1		2		3		1	15	19		4		2	15	21
赤磐市消防本部				1		1					38	38				1	38	39
瀬戸内市消防本部		1				1	2	1		1	20	24	2	2		1	20	25
計	4	15	4	63	4	90	2	39	12	74	1,463	1,590	6	54	16	137	1,467	1,680

5-3 事故種別救急出場件数及び搬送人員(平成29年中)

区分	事故種別救急出場件数 (件)												事故種別搬送人員 (人)											
	計	火災	自然災害	水難	交通	労働災害	運動競技	一般負傷	加害	自損行為	急病	その他	計	火災	自然災害	水難	交通	労働災害	運動競技	一般負傷	加害	自損行為	急病	その他
団体名																								
岡山市消防局	32,074	177		30	3,322	238	191	4,679	131	273	20,348	2,685	29,898	32		13	3,235	236	190	4,443	114	197	18,945	2,493
倉敷市消防局	22,484	30	1	10	2,270	214	122	3,043	93	190	14,363	2,148	21,179	17	1	7	2,276	207	119	2,879	83	147	13,379	2,064
津山圏域消防組合	7,612	12		9	608	89	36	1,225	21	57	4,401	1,154	7,058	9		3	611	80	36	1,156	21	34	3,981	1,127
玉野市消防本部	3,183	4		5	230	22	51	511	8	17	1,883	452	3,008	3		4	225	21	51	483	7	12	1,755	447
笠岡地区消防組合	4,120	7			354	36	18	683	14	34	2,420	554	3,834	5			346	36	18	646	10	15	2,245	513
井原地区消防組合	2,722	6		3	227	29	9	403	2	12	1,424	607	2,609	6		2	230	29	9	379	2	10	1,345	597
総社市消防本部	2,802	1		1	264	33	24	388	6	19	1,694	372	2,688				257	32	24	377	5	17	1,609	367
高梁市消防本部	2,047	8			99	23	20	310	3	12	1,051	521	1,971	7			100	23	20	301	2	10	999	509
新見市消防本部	1,574	2			87	14	7	248	3	6	852	355	1,514	2			91	14	7	238	3	3	801	355
東備消防組合	2,923	55			177	32	11	531	3	17	1,608	489	2,603	7			171	32	10	497	2	12	1,402	470
真庭市消防本部	2,523	4		2	250	22	12	428	4	13	1,376	412	2,388	6		1	251	21	12	398	3	10	1,303	383
美作市消防本部	1,950	2		2	111	17	49	304	3	14	1,065	383	1,851	2			92	17	44	299	3	11	1,007	376
赤磐市消防本部	1,857	3		1	179	17	11	328	5	14	1,109	190	1,739	2			171	17	11	303	4	11	1,031	189
瀬戸内市消防本部	1,728	1		3	142	16	13	284	2	11	1,092	164	1,676	1		1	141	16	13	280	2	7	1,057	158
計	89,599	312	1	66	8,320	802	574	13,365	298	689	54,686	10,486	84,016	99	1	31	8,197	781	564	12,679	261	496	50,859	10,048
28年	87,343	251	3	62	8,458	713	549	12,788	304	707	53,486	10,022	81,975	77	2	30	8,455	700	533	12,061	250	479	49,727	9,661
27年	85,633	235	1	59	8,818	685	512	12,506	326	771	52,077	9,643	80,228	73	1	29	8,767	669	512	11,798	264	534	48,295	9,286
26年	83,747	238	7	59	9,235	736	494	12,188	326	760	50,361	9,343	78,805	83	7	32	9,321	717	496	11,508	280	551	46,788	9,022
25年	83,446	142	3	58	9,407	723	476	11,576	334	860	50,615	9,252	79,037	88	2	33	9,608	717	496	10,966	280	621	47,246	8,980
24年	81,857	107	5	51	9,461	667	435	11,518	352	831	49,273	9,157	77,692	85	3	22	9,695	639	444	10,950	297	604	46,097	8,856

5-4 医療機関別搬送人員(平成29年中)

区分 団体名	救急医療機関						その他の医療機関						計						その 他の 場所	合計
	国立	公立	公的	私的		計	国立	公立	公的	私的		計	国立	公立	公的	私的		計		
				病院	診療所					病院	診療所					病院	診療所			
岡山市消防局	5,031	4,542	7,354	12,225	1	29,153		188	45	295	93	621	5,031	4,730	7,399	12,520	94	29,774	124	29,898
倉敷市消防局	145	877	30	19,743		20,795		31		277	76	384	145	908	30	20,020	76	21,179		21,179
津山圏域消防組合	78	356	15	5,597		6,046	1		1	601	409	1,012	79	356	16	6,198	409	7,058		7,058
玉野市消防本部	962	560	467	933		2,922		5	15	26	39	85	962	565	482	959	39	3,007	1	3,008
笠岡地区消防組合	50	829	3	2,418	297	3,597				134	103	237	50	829	3	2,552	400	3,834		3,834
井原地区消防組合	31	1,436	32	797	212	2,508		8		9	84	101	31	1,444	32	806	296	2,609		2,609
総社市消防本部	30	21	18	2,406		2,475				74	137	211	30	21	18	2,480	137	2,686	2	2,688
高梁市消防本部	40	326	68	1,486		1,920	4	3		13	19	39	44	329	68	1,499	19	1,959	12	1,971
新見市消防本部	43	31	26	1,221		1,321		4		186	2	192	43	35	26	1,407	2	1,513	1	1,514
東備消防組合	263	1,006	248	819	115	2,451		4		113	35	152	263	1,010	248	932	150	2,603		2,603
真庭市消防本部	57	49	332	1,918		2,356			2	19	9	30	57	49	334	1,937	9	2,386	2	2,388
美作市消防本部	13	298	8	1,381	3	1,703		3	1	50	89	143	13	301	9	1,431	92	1,846	5	1,851
赤磐市消防本部	351	36	252	1,041	15	1,695	1	5	1	6	30	43	352	41	253	1,047	45	1,738	1	1,739
瀬戸内市消防本部	147	641	213	613	9	1,623		4		38	11	53	147	645	213	651	20	1,676		1,676
計	7,241	11,008	9,066	52,598	652	80,565	6	255	65	1,841	1,136	3,303	7,247	11,263	9,131	54,439	1,788	83,868	148	84,016
28年	6,644	9,845	9,474	51,559	710	78,232	4	307	57	1,946	1,270	3,584	6,648	10,152	9,531	53,505	1,980	81,816	159	81,975
27年	6,033	9,679	9,068	50,586	1,164	76,530	4	273	82	1,945	1,365	3,669	6,037	9,952	9,150	52,531	2,529	80,199	29	80,228
26年	6,106	9,847	8,784	48,653	881	74,271	10	223	80	2,274	1,584	4,171	6,116	10,070	8,864	50,927	2,465	78,442	363	78,805
25年	5,441	9,674	8,704	49,419	916	74,154	15	261	124	2,621	1,567	4,588	5,456	9,935	8,828	52,040	2,483	78,742	295	79,037
24年	6,285	9,742	8,154	47,683	850	72,714	19	280	118	2,580	1,595	4,592	6,304	10,022	8,272	50,263	2,445	77,306	386	77,692

5-5 年齢区分別傷病程度別搬送人員(平成29年中)

区分	新生児 (生後28日未満の者)						乳幼児 (生後28日以上満7歳以上の者)						少年 (満7歳以上18歳未満の者)						成年 (満18歳以上満65歳未満の者)						高齢者 (満65歳以上の者)						合計					
	死亡	重症	中等症	軽症	その他	計	死亡	重症	中等症	軽症	その他	計	死亡	重症	中等症	軽症	その他	計	死亡	重症	中等症	軽症	その他	計	死亡	重症	中等症	軽症	その他	計	死亡	重症	中等症	軽症	その他	計
岡山市消防局	0	2	9	6	1	18	3	22	300	944	0	1,269	2	20	254	930	0	1,206	77	751	2,719	7,013	2	10,562	441	2,812	7,443	6,147	0	16,843	523	3,607	10,725	15,040	3	29,898
倉敷市消防局	0	1	13	8	0	22	2	2	211	732	0	947	1	10	182	698	0	891	83	390	2,017	4,236	2	6,728	410	1,825	5,900	4,454	2	12,591	496	2,228	8,323	10,128	4	21,179
津山圏域消防組合	0	2	14	0	0	16	0	6	49	207	0	262	0	13	51	190	0	254	27	219	501	1,158	1	1,906	138	921	2,024	1,534	3	4,620	165	1,161	2,639	3,089	4	7,058
玉野市消防本部	0	0	1	0	0	1	0	1	29	70	0	100	0	3	17	65	0	85	9	67	248	383	1	708	56	472	974	612	0	2,114	65	543	1,269	1,130	1	3,008
笠岡地区消防組合	0	0	3	1	0	4	0	2	35	120	0	157	0	6	33	102	0	141	11	74	300	606	0	991	79	388	1,266	807	1	2,541	90	470	1,637	1,636	1	3,834
井原地区消防組合	0	0	2	1	1	4	0	2	23	57	0	82	0	0	18	65	0	83	14	58	201	291	0	564	74	316	997	486	3	1,876	88	376	1,241	900	4	2,609
総社市消防本部	0	0	1	1	0	2	0	1	30	89	0	120	0	1	14	82	0	97	6	60	218	527	0	811	56	209	765	628	0	1,658	62	271	1,028	1,327	0	2,688
高梁市消防本部	0	0	0	0	0	0	1	2	15	36	0	54	0	0	10	29	0	39	5	46	182	206	1	440	43	197	829	369	0	1,438	49	245	1,036	640	1	1,971
新見市消防本部	0	0	0	0	0	0	1	1	12	44	0	58	1	3	10	26	0	40	5	42	144	144	1	336	41	199	648	192	0	1,080	48	245	814	406	1	1,514
東備消防組合	0	0	0	0	0	0	0	0	26	56	0	82	0	0	6	45	0	51	10	72	183	334	0	599	61	407	878	525	0	1,871	71	479	1,093	960	0	2,603
真庭市消防本部	0	0	2	0	0	2	0	2	16	54	0	72	0	6	13	72	0	91	9	76	195	284	0	564	56	418	756	429	0	1,659	65	502	982	839	0	2,388
美作市消防本部	0	0	0	0	0	0	1	0	13	46	0	60	0	0	17	38	1	56	4	80	131	195	1	411	34	271	662	355	2	1,324	39	351	823	634	4	1,851
赤磐市消防本部	1	0	0	1	0	2	0	3	23	50	0	76	0	0	13	49	0	62	4	35	123	292	0	454	30	205	481	429	0	1,145	35	243	640	821	0	1,739
瀬戸内市消防本部	0	0	1	0	0	1	0	0	11	52	0	63	0	0	11	53	0	64	8	49	135	208	0	400	38	224	583	303	0	1,148	46	273	741	616	0	1,676
計	1	5	46	18	2	72	8	44	793	2,557	0	3,402	4	62	649	2,444	1	3,160	272	2,019	7,297	15,877	9	25,474	1,557	8,864	24,206	17,270	11	51,908	1,842	10,994	32,991	38,166	23	84,016
平成28年	1	4	50	15	1	71	15	57	740	2,566	2	3,380	5	83	633	2,440	2	3,163	277	2,029	7,449	16,327	6	26,088	1,621	8,281	23,025	16,335	11	49,273	1,919	10,454	31,897	37,683	22	81,975
平成27年	1	11	39	16	1	68	8	46	688	2,443	3	3,188	10	67	610	2,325	0	3,012	297	2,059	7,410	16,133	12	25,911	1,472	8,322	22,122	16,127	6	48,049	1,788	10,505	30,869	37,044	22	80,228
平成26年	2	4	62	10	0	78	14	39	699	2,646	2	3,400	6	83	612	2,328	1	3,030	306	2,041	7,526	16,257	8	26,138	1,486	7,543	21,538	15,585	7	46,159	1,814	9,710	30,437	36,826	18	78,805
平成25年	0	3	42	26	1	72	15	39	647	2,493	0	3,194	6	70	657	2,435	2	3,170	318	2,127	7,615	17,205	16	27,281	1,386	7,635	20,757	15,536	6	45,320	1,725	9,874	29,718	37,695	25	79,037
平成24年	3	8	29	17	5	62	12	50	696	2,472	4	3,234	8	70	578	2,453	3	3,112	365	2,094	7,678	17,340	28	27,505	1,457	7,745	19,521	15,034	22	43,779	1,845	9,967	28,502	37,316	62	77,692

5-6 現場到着所要時間別出場件数(平成29年中)

現場到着 団体名	3分未満		3分以上5分未満		5分以上10分未満		10分以上20分未満		20分以上		計	現場到着 平均所要時間 (分)
		%		%		%		%		%		
岡山市消防局	182	0.6%	1,769	5.5%	21,397	66.7%	8,199	25.6%	527	1.6%	32,074	8.4
倉敷市消防局	195	0.9%	2,045	9.1%	15,587	69.3%	4,570	20.3%	87	0.4%	22,484	7.7
津山圏域消防組合	72	0.9%	286	3.8%	3,458	45.4%	3,386	44.5%	410	5.4%	7,612	10.4
玉野市消防本部	71	2.2%	672	21.1%	2,101	66.0%	328	10.3%	11	0.3%	3,183	6.4
笠岡地区消防組合	61	1.5%	367	8.9%	2,336	56.7%	1,300	31.6%	56	1.4%	4,120	8.5
井原地区消防組合	30	1.1%	53	1.9%	1,637	60.1%	951	34.9%	51	1.9%	2,722	9.1
総社市消防本部	51	1.8%	235	8.4%	1,894	67.6%	610	21.8%	12	0.4%	2,802	7.5
高梁市消防本部	15	0.7%	303	14.8%	674	32.9%	666	32.5%	389	19.0%	2,047	11.8
新見市消防本部	37	2.4%	147	9.3%	832	52.9%	397	25.2%	161	10.2%	1,574	9.8
東備消防組合	37	1.3%	107	3.7%	1,478	50.6%	1,150	39.3%	151	5.2%	2,923	10.0
真庭市消防本部	30	1.2%	193	7.6%	1,086	43.0%	978	38.8%	236	9.4%	2,523	10.7
美作市消防本部	13	0.7%	126	6.5%	643	33.0%	950	48.7%	218	11.2%	1,950	12.1
赤磐市消防本部	19	1.0%	44	2.4%	1,006	54.2%	726	39.1%	62	3.3%	1,857	9.8
瀬戸内市消防本部	37	2.1%	81	4.7%	1,161	67.2%	431	24.9%	18	1.0%	1,728	8.4
計	850	0.9%	6,428	7.2%	55,290	61.7%	24,642	27.5%	2,389	2.7%	89,599	8.6
28年	916	1.0%	6,521	7.5%	53,580	61.3%	24,128	27.6%	2,198	2.5%	87,343	8.6
27年	936	1.1%	6,271	7.3%	52,910	61.8%	23,317	27.2%	2,199	2.6%	85,633	8.6
26年	940	1.1%	6,289	7.5%	51,903	62.0%	22,413	26.8%	2,202	2.6%	83,747	8.6
25年	1,006	1.2%	6,298	7.5%	51,774	62.0%	22,269	26.7%	2,099	2.5%	83,446	8.6
24年	1,255	1.5%	6,773	8.3%	50,169	61.3%	21,501	26.3%	2,159	2.6%	81,857	8.5

5-7 收容所要時間別搬送人員(平成29年中)

收容所要時間 団体名	10分未満		10分以上20分未満		20分以上30分未満		30分以上60分未満		60分以上120分未満		120分以上		計	收容平均 所要時間(分)
		%		%		%		%		%		%		
岡山市消防局	1	0.0%	940	3.1%	10,675	35.7%	17,307	57.9%	956	3.2%	19	0.1%	29,898	34.1
倉敷市消防局	5	0.0%	934	4.4%	7,096	33.5%	12,536	59.2%	597	2.8%	11	0.1%	21,179	34.2
津山圏域消防組合	3	0.0%	120	1.7%	1,357	19.2%	4,851	68.7%	708	10.0%	19	0.3%	7,058	41.2
玉野市消防本部			95	3.2%	612	20.3%	2,110	70.1%	187	6.2%	4	0.1%	3,008	39.4
笠岡地区消防組合	1	0.0%	62	1.6%	620	16.2%	2,497	65.1%	641	16.7%	13	0.3%	3,834	44.8
井原地区消防組合	1	0.0%	85	3.3%	721	27.6%	1,480	56.7%	312	12.0%	10	0.4%	2,609	40.7
総社市消防本部	1	0.0%	86	3.2%	737	27.4%	1,802	67.0%	62	2.3%			2,688	35.2
高梁市消防本部			69	3.5%	339	17.2%	901	45.7%	650	33.0%	12	0.6%	1,971	50.2
新見市消防本部			29	1.9%	270	17.8%	700	46.2%	504	33.3%	11	0.7%	1,514	52.9
東備消防組合	2	0.1%	156	6.0%	560	21.5%	1,464	56.2%	417	16.0%	4	0.2%	2,603	42.5
真庭市消防本部	1	0.0%	90	3.8%	613	25.7%	1,341	56.2%	338	14.2%	5	0.2%	2,388	41.0
美作市消防本部	1	0.1%	41	2.2%	289	15.6%	1,170	63.2%	342	18.5%	8	0.4%	1,851	46.2
赤磐市消防本部	1	0.1%	14	0.8%	285	16.4%	1,177	67.7%	260	15.0%	2	0.1%	1,739	44.0
瀬戸内市消防本部	1	0.1%	52	3.1%	480	28.6%	1,079	64.4%	64	3.8%			1,676	36.1
計	18	0.0%	2,773	3.3%	24,654	29.3%	50,415	60.0%	6,038	7.2%	118	0.1%	84,016	37.3
28年	17	0.0%	2,715	3.3%	22,449	27.4%	50,860	62.0%	5,814	7.1%	120	0.1%	81,975	37.7
27年	19	0.0%	3,061	3.8%	22,076	27.5%	48,985	61.1%	5,967	7.4%	120	0.1%	80,228	37.6
26年	12	0.0%	3,254	4.1%	22,656	28.7%	46,993	59.6%	5,787	7.3%	103	0.1%	78,805	37.3
25年	30	0.0%	3,760	4.8%	23,538	29.8%	46,336	58.6%	5,251	6.6%	122	0.2%	79,037	36.7
24年	36	0.0%	4,596	5.9%	25,141	32.4%	43,388	55.8%	4,409	5.7%	122	0.2%	77,692	35.5

5-8 救急隊員の行った応急処置件数(平成29年中)

区分 団体名	応急処置 対象人員	応急処置内容																													
		止血	固定	人工呼吸	心臓 マッサージ (胸骨圧迫)	心肺蘇生	酸素吸入	気道確保	A		保温	被覆	在宅療法 継続	ショックパ ンツによる 血圧の保 持	除細動	静脈路 確保 (輸液)	薬剤投与	血圧測定	聴診器に よる 心音・呼吸 音の聴取	血中 酸素飽和 度の測定	心電図	β刺激薬 投与	静脈路確保		血糖測定	エビベン 投与	ブドウ糖 投与	その他の 応急処置	計		
										B													うち CPA前	うち CPA後							
岡山市消防局	29,868	781	3,207	65	33	559	5,546	791	293	21	8,304	1,677	38		39	77	44	28,532	4,288	29,136	11,397			28	1	140			11	29,644	124,338
倉敷市消防局	21,160	633	3,578	98		484	4,058	848	177	3	7,096	1,242	232		45	138	75	20,271	6,686	20,607	9,883			23	115	102			12	19,844	96,070
津山圏域消防組合	7,028	309	729	12	19	176	1,470	267	64	13	711	198	15		11	77	48	6,789	1,733	6,827	3,995			30	47	166			18	4,855	28,502
玉野市消防本部	3,006	56	182	10	1	79	699	117	37	2	1,135	182	130		6	34	17	2,919	394	2,940	1,660			8	26	18			4	2,906	13,523
笠岡地区消防組合	3,824	100	452	25	33	88	726	121	32	2	73	137	27		5	58	33	3,635	2,928	3,749	3,112			17	41	47			5	3,747	19,159
井原地区消防組合	2,598	73	259	57		61	733	106	18	9	1,321	103	28		5	11	8	2,478	848	2,542	2,140			1	10	13			2	44	10,843
総社市消防本部	2,685	51	359	2	1	67	564	107	18	6	538	182	34		6	29	20	2,616	999	2,619	2,338			1	28	44			1	270	10,876
高梁市消防本部	1,960	41	230	7	4	52	481	79	22		1,793	123	14		3	15	11	1,897	439	1,915	1,164				15	19			1	1,898	10,201
新見市消防本部	1,514	47	107	11	3	46	400	68	2	14	175	72	4		4	22	20	1,436	586	1,457	776			1	21	22			1	1,395	6,674
東備消防組合	2,519	94	256	11	5	69	502	111	16	2	84	124	10		7	42	23	2,370	201	2,410	1,000			10	32	6	1		2,390	9,758	
真庭市消防本部	2,363	96	294	5	2	67	671	94	23	2	355	112	20		1	30	9	2,249	421	2,283	1,161			10	20	50			3	1,797	9,750
美作市消防本部	1,851	35	255	3	1	44	578	64	15	6	170	94	20		1	19	10	1,790	757	1,807	1,226			3	16	13			3	908	7,817
赤磐市消防本部	1,737	85	162	5	6	35	484	65	5	4	1,392	70	4		3	21	10	1,676	671	1,688	704			8	13	11				1,692	8,805
瀬戸内市消防本部	1,673	31	218	8		49	411	74	30	1	91	113	7		10	23	16	1,603	472	1,622	582			5	18	20				232	5,605
計	83,786	2,432	10,288	319	108	1,876	17,323	2,912	752	85	23,238	4,429	583		146	596	344	80,261	21,423	81,602	41,138			145	403	671	1	61	71,622	361,921	
28年	81,770	2,389	10,440	277	96	1,881	16,801	2,806	771	84	23,821	4,548	473		154	499	297	78,270	18,549	79,683	36,875			67	425	371	2	34	67,971	346,729	
27年	80,015	2,457	10,272	309	122	1,804	16,811	2,784	703	118	26,346	4,644	458	1	134	477	324	76,621	16,275	77,906	32,277			36	440	143	3	19	63,740	333,927	
26年	78,515	2,483	10,237	270	115	1,787	16,954	2,810	772	130	27,261	4,689	431		167	456	309	74,898	15,205	76,314	29,043				325		8		56,829	320,266	
25年	78,700	2,272	9,965	270	87	1,780	17,189	2,857	792	92	27,719	4,583	413		154	444	310	74,980	13,421	76,526	26,686	1		4	279	9	3	51,620	311,572		
24年	77,209	2,189	9,130	316	90	1,882	16,892	2,867	876	104	28,932	4,574	359		176	518	272	73,260	10,985	74,947	23,987								45,433	296,809	

※1 A:救急救命士がラリゲアルマスク等を使用して気道確保を行った件数
 B:救急救命士が気管挿管処置を実施して気道確保を行った件数

5-9 救助出動・活動件数（平成29年中）

団体名	事故種別	火 災		交通事故	水難事故	風水害等 自然災害	機械に よる事故	建物等に よる事故	ガス及び 酸欠事故	破裂事故	その他 の事故	計
		建物	建物以外									
岡山市消防局	出動	20	1	138	25		8	19	5		90	306
	活動	20	1	74	16		2	10			13	136
倉敷市消防局	出動	14	1	129	12		3	66	3		51	279
	活動	14	1	42	8		1	28	3		23	120
津山圏域消防組合	出動	1		63	14		4	16	2		21	121
	活動	1		19	9		1	8	1		6	45
玉野市消防本部	出動	8	1	16	5	1	6	10			13	60
	活動	8	1	9	4	1	5	7			9	44
笠岡地区消防組合	出動			43			3	1			9	56
	活動			11			1				6	18
井原地区消防組合	出動			16	3		2				8	29
	活動			9	3		1				5	18
総社市消防本部	出動	1		32	7		3	4			12	59
	活動	1		14	4		2	2			10	33
高梁市消防本部	出動	2		15			1	1			6	25
	活動	2		5			1	1			3	12
新見市消防本部	出動			15			1				3	19
	活動			6			1				3	10
東備消防組合	出動			29			3				4	36
	活動			13			1				2	16
真庭市消防本部	出動	3		54	1		6	3			14	81
	活動	3		21			3				8	35
美作市消防本部	出動			21	1		1	3			9	35
	活動			12				2			9	23
赤磐市消防本部	出動			20	2						6	28
	活動			5	2						4	11
瀬戸内市消防本部	出動			15	2			3	1		3	24
	活動			8	2			2			2	14
計	出動	49	3	606	72	1	41	126	11		249	1,158
	活動	49	3	248	48	1	19	60	4		103	535

5-10 高速自動車国道等における救急出場件数及び搬送人員

道路名		中国自動車道					岡山自動車道					山陽自動車道						米子自動車道	瀬戸中央自動車道	合計
		新見市消防本部	真庭市消防本部	津山圏域消防組合	美作市消防本部	計	岡山市消防局	総社市消防本部	高梁市消防本部	真庭市消防本部	計	笠岡地区消防組合	倉敷市消防局	岡山市消防局	赤磐市消防本部	東備消防組合	計	真庭市消防本部	倉敷市消防局	
平成29年	出場件数	4	16	10	12	42	9	3	9	2	23	17	22	46	22	28	135	24	15	239
	搬送人員	5	14	9	8	36	6	4	9	1	20	16	17	43	19	26	121	13	13	203
平成28年	出場件数	13	16	15	10	54	11	1	5	1	18	32	42	32	12	29	147	31	17	267
	搬送人員	17	13	16	11	57	8	1	3	0	12	32	48	23	10	27	140	26	17	252
平成27年	出場件数	3	20	5	8	36	17	5	8	1	31	43	32	28	11	25	139	24	18	248
	搬送人員	3	20	6	8	37	14	5	8	2	29	41	29	25	9	21	125	22	17	230
平成26年	出場件数	9	18	22	16	65	15	2	9	1	27	23	29	31	15	27	125	24	25	266
	搬送人員	8	17	21	15	61	15	3	7	0	25	19	27	30	10	40	126	26	26	264
平成25年	出場件数	10	15	10	19	54	10	2	8	8	28	45	31	43	17	26	162	47	20	311
	搬送人員	9	14	10	28	61	8	3	7	14	32	44	38	33	16	21	152	41	18	304
平成24年	出場件数	6	16	16	11	49	13	7	8	2	30	58	47	36	25	37	203	24	19	325
	搬送人員	6	17	19	12	54	10	5	6	1	22	56	63	31	24	37	211	23	16	326
平成23年	出場件数	9	19	22	23	73	10	8	10	5	33	27	33	25	17	24	126	32	24	288
	搬送人員	11	16	21	19	67	8	7	5	7	27	29	28	27	16	33	133	30	26	283
平成22年	出場件数	13	22	17	13	65	13	6	5	2	26	28	45	31	14	35	153	33	20	297
	搬送人員	13	16	19	7	55	10	4	8	2	24	23	32	34	13	40	142	30	20	271
平成21年	出場件数	14	18	15	13	60	5	6	5	1	17	26	32	36	16	40	150	41	18	286
	搬送人員	14	12	15	14	55	4	6	3	1	14	25	31	31	14	44	145	33	24	271
平成20年	出場件数	20	21	18	8	67	4	2	2		8	20	38	29	14	19	120	20	18	233
	搬送人員	46	18	19	7	90	3	3	1		7	23	38	25	9	26	121	20	12	250

6 火災の実態

6-1 火災統計用語

1. 火災の定義

「火災」とは、人の意図に反して発生し若しくは拡大し、又は放火により発生して消火の必要がある燃焼現象であって、これを消火するために消火施設又はこれと同程度の効果のあるものの利用を必要とするもの、又は人の意図に反して発生し若しくは拡大した爆発現象をいう。

2. 火災の種別

火災は、次の種別に区分する。この場合において、火災の種別が2以上複合するときは、焼き損害額の大なるものの種別による。ただしその態様により焼き損害の大なるものの種別によることが社会通念上適当でないとき認められるときはこの限りでない。

(1) 建物火災

ア 「建物火災」とは、建物又はその収容物が燃損した火災をいう。

イ 「建物」とは、土地に定着する工作物のうち屋根及び柱若しくは壁を有するもの、観覧のための工作物又は地下若しくは高架の工作物に設けた事務所、店舗、興業場、倉庫その他これらに類する施設をいい、貯蔵槽その他これに類する施設を除く。

ウ 「収容物」とは、原則として柱、壁等の区画の中心線で囲まれた部分に収容されているものをいう。

(2) 林野火災

ア 「林野火災」とは、森林、原野又は牧野が燃損した火災をいう。

イ 「森林」とは、木竹が集団して生育している土地及びその土地の上にある立木竹と、これらの土地以外で木竹の集団的な生育に供される土地をいい、主として農地又は住宅地若しくはこれに準ずる土地として使用される土地及びこれらの上にある立木竹を除く。

ウ 「原野」とは、雑草、灌木類が自然に生育している土地で人が利用しないものをいう。

エ 「牧野」とは、主として家畜の放牧又は家畜の飼料若しくは敷料の採取の目的に供される土地（耕地の目的に供される土地を除く）をいう。

(3) 車両火災

「車両火災」とは、次に区分する自動車車両、鉄道車両及び被けん引車又はこれらの積載物が燃損した火災をいう。

ア 「自動車車両」とは、イの鉄道車両以外の車両で、原動機によって運行することができる車両をいう。

イ 「鉄道車両」とは、鉄道事業法（昭和61年法律第92号）における旅客、貨物の運送を行うための車両又はこれに類する車両をいう。

(4) 船舶火災

ア 「船舶火災」とは、船舶又はその積載物が燃損した火災をいう。

イ 「船舶」とは、独行機能を有する帆船、汽船及び端船並びに独行機能を有しない住居船、倉庫船、はしけ等をいう。

(5) 航空機火災

ア 「航空機火災」とは、航空機又はその積載物が燃損した火災をいう。

イ 「航空機」とは、人が乗って航空の用に供することができる飛行機、回転翼航空機、滑空機、飛行船等の機器をいう。

(6) その他火災

「その他火災」とは、(1)から(5)までに掲げる火災以外の火災（空地、田畑、道路、河川敷、ごみ集積場、屋外物品集積場、軌道敷、電柱類等の火災）をいう。

3. 爆 発

(1) 「爆発」とは、人の意図に反して発生し又は拡大した爆発現象をいう。

(2) 「爆発現象」とは、化学的変化による爆発の一つの形態であり、急速に進行する化学反応によって多量のガスと熱とを発生し、爆鳴・火炎及び破壊作用を伴う現象をいう。

4. 火災損害

(1) 「火災損害」とは、火災によって受けた直接的な損害をいい、消火のために要した経費、焼跡整理費、り災のための休業による損失等の間接的な損害を除く。

(2) 火災損害は、焼き損害、消火損害、爆発損害又は人的損害（火災による死者及び負傷者）に区分する。

(ア) 「焼き損害」とは、火災によって焼けた物及び熱によって破損した物等の損害をいう。

(イ) 「消火損害」とは、消火活動によって受けた水損、破乱、汚損等の損害をいう。

(ウ) 「爆発損害」とは、爆発現象の破壊作用により受けた前記(ア)(イ)以外の損害をいう。

5. 焼損の程度

焼損の程度の区分の基準は、次のとおりである。

ア 全 焼

建物の焼き損害額が火災前の建物の評価額の70パーセント以上のもの、又はこれ未満であっても残存部分に補修を加えて再使用できないものをいう。

イ 半 焼

建物の焼き損害額が火災前の建物の評価額の20パーセント以上のもので、全焼に該当しないものをいう。

ウ 部 分 焼

建物の焼き損害額が火災前の建物の評価額の20パーセント未満のもの又は建物の収容物のみ焼損したもので、ぼやに該当しないもの。

エ ぼ や

建物の焼き損害額が火災前の建物の評価額の10パーセント未満でありかつ焼損床面積が1平方メートル未満のもの、建物の焼き損害額が火災前の建物の評価額の10パーセント未満であり焼損表面積が1平方メートル未満のもの、又は収容物のみ焼損したものをいう。

6. り災世帯数

り災世帯については、り災の程度により、次のとおり区分する。

ア 全 損

建物（収容物を含む。以下半損、小損において同じ。）の火災損害額が、り災前の建物の評価額の70パーセント以上のものをいう。

イ 半 損

建物の火災損害額が、り災前の建物の評価額の20パーセント以上で、全損に該当しないものをいう。

ウ 小 損

建物の火災損害額が、り災前の建物の評価額の20パーセント未満のものをいう。

7. 死者及び負傷者

ア 「死者」又は「負傷者」とは、火災現場において火災に直接起因して死亡した者（病死者を除く）又は負傷した者をいう。この場合消防吏員及び消防団員については、火災を覚知した時より現場を引き上げる時までの間に死亡した者又は負傷した者をそれぞれ死者又は負傷者とする。

イ 火災により負傷した後48時間以内に死亡した者は、火災による死者とする。

ウ 負傷者数のうちで火災の起因する原因より、48時間を経過して30日以内に死亡した者を「30日死者」とする。

6-2 火災発生状況と前年との比較

	単位	平成29年 A	平成28年 B	過去10カ年 平均 C	増 減 A - B	対 前 年 増 減 率 (A-B)/B × 100(%)
出 火 件 数	件	758 (5)	601 (6)	753 (0)	157	26.1%
建物火災		391 (2)	331 (3)	412	60	18.1%
林野火災		57	41	70	16 0	39.0%
車両火災		83	55 (1)	81	28	50.9%
船舶火災		1	1	1	0 0	0.0%
航空機火災		0	0	0	0 0	
その他火災		226 (3)	173 (2)	188	53	30.6%
焼 損 棟 数	棟	618	560	654	58	10.4%
全 焼		184	169	206	15	8.9%
半 焼		61	33	52	28	84.8%
部 分 焼		173	171	202	2	1.2%
ぼ や		200	187	194	13	7.0%
り 災 世 帯 数	世帯	320	317	369	3	0.9%
全 損		87	91	113	△ 4	△4.4%
半 損		31	19	25	12	63.2%
小 損		202	207	231	△ 5	△2.4%
り 災 人 員	人	776	770	896	6	0.8%
死 者		42	32	37	10	31.3%
負 傷 者		125	90	120	35	38.9%
損 害 額	千円	1,539,812	1,215,438	1,806,641	324,374	26.7%
建 物		952,887	1,144,120	1,660,718	△ 191,233	△16.7%
林 野		1,189	1,382	2,517	△ 193	△14.0%
車 両		89,454	38,495	68,619	50,959	132.4%
船 舶		396,732	633	46,750	396,099	62574.9%
航 空 機		0	0	0	0	
そ の 他		21,246	30,301	22,337	△ 9,055	△29.9%
爆 発		78,304	507	10,375	77,797	15344.6%
建物焼損床面積	m ²	21,400	20,398	27,889	1,002	4.9%
建物焼損表面積	m ²	2,318	1,468	1,901	850	57.9%
林野焼損面積	a	715	457	2,966	258	56.5%
出 火 率	%	3.93	3.11	3.88	0.8	26.4%

(注1) 過去10年とは、最新年を含め直近の10年間。

(注2) ()内の数字は爆発現象のみの火災件数で内数。

(注3) 焼損表面積とは、焼損が立体的に及ばず、部分的に焼損した場合の面積である。

(注4) 出火率とは、人口1万人当たりの出火件数をいう。

6-3 月別火災発生状況(平成29年中)

	火災件数							焼損棟数				焼損面積		死者		り災世帯数			り 災 人 員	損害額 (千円)										
	合 計	建 物	林 野	車 両	船 舶	航 空 機	そ の 他	全 焼	半 焼	部 分 焼	ぼ や	建物(m ²)		林 野 (a)	死 者	負 傷 者	全 損	半 損		小 損	建 物			林 野	車 両	船 舶	航 空 機	そ の 他	爆 発	合 計
												床 面 積	表 面 積								小 計	建 物	収容物							
1月	72 (1)	54 (1)	2	6	1		9	26	12	32	33	3,941	726	17	9	8	16	6	32	129	201,132	166,521	34,611		1,729	396,732		194	75,868 (91)	675,655 (91)
2月	60 (1)	30	6	3			21 (1)	9	4	14	16	1,151	427	47	4	8	9	4	19	74	48,631	42,031	6,600	68	651		9,817	99 (99)	59,266 (99)	
3月	105 (1)	37	24	5			39 (1)	14	10	20	15	1,376	448	177	6 (1)	16	5	2	18	56	63,864	47,643	16,221	45	2,720		4,954	1 (1)	71,584 (1)	
4月	82	49	7	6			20	29	3	18	23	3,450	75	355	8	17	15	3	23	111	139,541	113,669	25,872	272	10,820		1,242		151,875	
5月	85	40	9	8			28	28	9	14	14	2,378	58	44	5	11	9	3	10	44	86,914	62,279	24,635	709	895		365		88,883	
6月	73	30	5	7			31	15	5	18	21	1,655	334	64	3	14	9	4	21	80	81,583	61,479	20,104	86	4,124		353		86,146	
7月	44	24		10			10	6	2	8	12	332	65		1	4	1		9	25	12,913	7,746	5,167		24,256		2,063	2,308	41,540	
8月	54 (1)	26		7			21 (1)	9	2	17	14	1,101	82	5	1	9 (1)	4	2	15	54	84,757	43,337	41,420		26,655		1,019		112,431	
9月	42	17	1	6			18	9	2	9	8	839	42	4	2	8	1		7	17	23,136	17,772	5,364		1,133		509		24,778	
10月	41	23	1	11			6	9	3	6	11	1,020	27	1	1	9	3	2	8	39	46,194	36,284	9,910		3,643		103		49,940	
11月	42	26	1	6			9	10	2	7	15	1,250	9		1	10	4	1	16	65	58,784	39,962	18,822		7,905		82		66,771	
12月	58 (1)	35 (1)	1	8			14	20	7	10	18	2,907	25	1	1	11	11	4	24 (1)	82 (1)	105,438	74,115	31,323	9	4,923		545	28 (28)	110,943 (28)	
29年	758 (5)	391 (2)	57	83	1		226 (3)	184	61	173	200	21,400	2,318	715	42 (2)	125	87	31	202 (1)	776 (1)	952,887	712,838	240,049	1,189	89,454	396,732	21,246	78,304 (219)	1,539,812 (219)	
28年	601 (6)	331 (3)	41	55 (1)	1		173 (2)	169	33	171	187	20,398	1,468	457	32 (5)	90	91	19	207 (1)	770 (1)	1,144,120	773,729	370,391	1,382	38,495	633	30,301	507 (266)	1,215,438 (266)	
27年	599 (1)	354 (1)	30	62	3		150	182	52	176	168	22,178	1,834	2,296	31	99	122	23	180	701	1,287,676	780,358	507,318	771	28,722	1,623	10,596	2,800 (123)	1,332,188 (123)	
26年	686 (1)	377 (1)	52	87			170	195	36	178	183	25,636	1,117	549	29	98	93	12	201	752	1,245,722	852,780	392,942	678	148,821		27,126 (6,167)	6,167 (6,167)	1,428,514 (6,167)	
25年	755 (2)	373 (1)	85	77	3		217 (1)	180	33	193	174	21,533	2,520	3,533	36	114	107	21	222	829	1,040,531	704,065	336,466	2,646	83,664	4,405	22,293	106	1,153,645	
24年	680 (2)	402 (1)	43	82 (1)	1		152	187	49	199	189	30,071	1,359	1,854	27	100	100	19	224	821	1,925,133	1,238,924	686,209	485	49,560	144	24,283	6,346	2,005,951	

(注) ()内の数字は、爆発現象のみの火災件数(内数)

6-3 月別発生状況(続き)

	1月	2月	3月	4月	5月	6月	7月	8月	9月	10月	11月	12月
平成29年	72	60	105	82	85	73	44	54	42	41	42	58
平成28年	56	64	72	53	59	37	41	84	21	36	44	34
過去10年平均	70	74	85	85	70	56	48	65	47	48	46	59

6-4 過去10年の出火件数

	計	建 物	林 野	車 両	船 舶	そ の 他
平成20年	934	538	83	85	0	228
平成21年	943	495	125	104	2	217
平成22年	806	452	85	87	1	181
平成23年	763	405	102	87	2	167
平成24年	680	402	43	82	1	152
平成25年	755	373	85	77	3	217
平成26年	686	377	52	87	0	170
平成27年	599	354	30	62	3	150
平成28年	601	331	41	55	1	173
平成29年	758	391	57	83	1	226
平 均	753	412	70	81	1	188

6-5 火災による死者の状況(平成29年中)

年齢	区 分		性 別				火 災 種 別				計	
	男	女	建 物	林 野	車 両	そ の 他	建 物	林 野	車 両	そ の 他		
0歳~5歳												
6歳~19歳												
20歳~39歳	2	1			1	1 (1)					2 (1)	
40歳~64歳	9 (3) 【1】	1 【1】	5		1 (1)	4 (2) (2)					10 (3) 【2】	
65歳以上	15 1 【1】	15 (1) 【1】	22 (1) 【1】		1 (1)	7 (1)					30 (2) 【2】	
合 計	26 (5) 【2】	16 (1) 【2】	27 (1) 【1】		3 (1) 【1】	12 (4) 【2】					42 (6) 【4】	

注 ()内の数字は放火自殺者、【 】内の数字は身体不自由者

[過去10年間の比較]

年	20年	21年	22年	23年	24年	25年	26年	27年	28年	29年	平均
死 者	43	46	39	48	27	36	29	31	32	42	37
負 傷 者	148	153	134	140	100	114	98	99	90	125	120

6-6 出火原因別火災発生状況

区 分	平成 29 年 (A)	平成 28 年 (B)
たばこ	60 (7.9%)	55 (9.2%)
こんろ	33 (4.4%)	34 (5.7%)
かまど	4 (0.5%)	0 (0.0%)
風呂	5 (0.7%)	4 (0.7%)
かまど	2 (0.3%)	4 (0.7%)
焼却炉	8 (1.1%)	6 (1.0%)
ストーブ	26 (3.4%)	14 (2.3%)
こたつ	1 (0.1%)	0 (0.0%)
ボイラー	3 (0.4%)	2 (0.3%)
煙突・煙道	6 (0.8%)	4 (0.7%)
排気管	17 (2.2%)	11 (1.8%)
電気機器	18 (2.4%)	11 (1.8%)
電気装置	10 (1.3%)	16 (2.7%)
電灯電話等の配線	26 (3.4%)	18 (3.0%)
内燃機関	2 (0.3%)	0 (0.0%)
配線器具	21 (2.8%)	18 (3.0%)
火あそび	5 (0.7%)	6 (1.0%)
マッチ・ライター	14 (1.8%)	13 (2.2%)
たき火	94 (12.4%)	66 (11.0%)
溶接機・切断機	5 (0.7%)	6 (1.0%)
灯の火花	10 (1.3%)	19 (3.2%)
衝突の火	3 (0.4%)	1 (0.2%)
取灰	2 (0.3%)	8 (1.3%)
火入れ	70 (9.2%)	39 (6.5%)
放火	43 (5.7%)	33 (5.5%)
放火の疑い	54 (7.1%)	48 (8.0%)
交通機関内配線	8 (1.1%)	7 (1.2%)
その他	154 (20.3%)	101 (16.8%)
不明・調査中	54 (7.1%)	57 (9.5%)
合計	758	601

(注1) ()内は全体に占める割合

(注2) 四捨五入の関係で合計が100%にならない場合がある。

〔過去5年間の出火原因別順位〕

年次	順位	1	2	3	4	5
25年		たき火	放火	たばこ	火入れ	こんろ／火あそび
26年		放火	たき火	たばこ	こんろ	火入れ
27年		放火	たき火	たばこ	こんろ	火入れ
28年		放火	たき火	たばこ	火入れ	こんろ
29年		放火	たき火	火入れ	たばこ	こんろ

※ 放火には、放火の疑いを含む。

6-7 県民局別管内火災発生状況(平成29年中)

	火災件数							焼損棟数				焼損面積			死傷者			り災世帯数			り 災 人 員	損 害 額 (千円)										焼 損 船 隻 数 (隻)	出 火 率 (%)
	合 計	建 物	林 野	車 両	船 舶	航 空 機	そ の 他	全 焼	半 焼	部 分 焼	ほ や	建物(m ²)		林 野 (a)	死 者	負 傷 者	全 損	半 損	小 損	建 物			林 野	車 両	船 舶	航 空 機	そ の 他	爆 発	合 計				
												床 面 積	表 面 積							小 計		建 物								収 容 物			
備前県民局	276 (1)	138 (1)	11	26			101	34	31	56	81	5,124	433	106	12	39	25	17	85	297	331,439	219,511	111,928	77	12,613			1,481	75,868	421,478		3.4	
東備地域事務所	55	25	1	6			23	21	5	11	12	2,248	687	3	4	10	9	2	10	59	58,873	48,516	10,357		20,658			164		79,695		5.8	
備中県民局	165 (1)	101 (1)	5	26			33	45	6	49	65	4,656	363	71	11	23	26	5	61	215	212,115	168,076	44,039		36,794			1,137	28	250,074	1	3.0	
井笠地域事務所	70	30	8	6	1		25	28	7	9	6	2,240	30	58	5	19	7	2	7	42	103,944	76,210	27,734	35	2,863	396,732		11,636		515,210		4.6	
高梁地域事務所	22	11	6	2			3	6	3	8		1,112	57	29		8	5	1	4	26	57,500	48,316	9,184	31	2,011			174		59,716		7.0	
新見地域事務所	13	4	4	3			2	6		2	1	697	4	24		3	1		1	3	9,800	9,518	282	684	10,813			323		21,620		4.3	
美作県民局	98 (2)	49	13	9			27 (2)	25	5	26	21	2,659	686	66	4	11	4	2	21	71	86,189	72,914	13,275	304	2,314			6,116	100	95,023		7.2	
真庭地域事務所	28	18	5	2			3	14	2	9	5	1,958	45	356	5	7	7	2	7	39	70,255	54,306	15,949	50	1,208			195	2,308	74,016		5.8	
勝英地域事務所	31 (1)	15	4	3			9 (1)	5	2	3	9	706	13	2	1	5	3		6	24	22,772	15,471	7,301	8	180			20		22,980		6.5	
県 計	758 (5)	391 (2)	57	83	1		226 (3)	184	61	173	200	21,400	2,318	715	42	125	87	31	202	776	952,887	712,838	240,049	1,189	89,454	396,732		21,246	78,304	1,539,812	1	4.0	

(注) ()内の数字は、爆発現象のみの火災件数(内数)

6-8 消防本部管内火災発生状況(平成29年中)

	火災件数							焼損棟数				焼損面積			死傷者			り災世帯数			り 災 人 員	損 害 額 (千円)										焼 損 船 隻 数 (隻)	出 火 率 (%)
	合 計	建 物	林 野	車 両	船 舶	航 空 機	そ の 他	全 焼	半 焼	部 分 焼	ほ や	建物(m ²)		林 野 (a)	死 者	負 傷 者	全 損	半 損	小 損	建 物			林 野	車 両	船 舶	航 空 機	そ の 他	爆 発	合 計				
												床 面 積	表 面 積							小 計		建 物								収 容 物			
岡山市消防局	243	121	9	23			90	31	24	51	69	4,154	414	97	11	34	23	15	80	278	268,453	179,839	88,614	9	8,968			1,377		278,807		3.4	
倉敷市消防局	135 (1)	86 (1)		25			24	36	6	46	51	3,867	356		11	24	23	5	56	201	162,522	126,657	35,865		36,365			1,062	28	199,977	1	2.7	
津山圏域消防 組合消防本部	110 (1)	58 (1)	13	10			29 (2)	28	7	29	25	3,147	699	66	5	14	6	2	26	93	104,241	84,837	19,404	304	2,434			6,136	100	113,215		7.2	
玉野市 消防本部	21	11	2	2			6	3	4	5	9	801	19	9	1	3	2	1	4	13	53,716	32,413	21,303	68	556			26	75,777	130,143		3.5	
笠岡地区消防 組合消防本部	32	17	2	2	1		10	18	4	4	5	999	26	8	1	12	2		3	13	34,501	14,372	20,129		1,023	396,732		10,111		442,367		3.3	
井原地区消防 組合消防本部	34	11	6	3			14	10	3	3	1	1,161		50	4	6	5	2	3	25	68,178	60,676	7,502	35	1,620			1,525		71,358		6.1	
総社市 消防本部	34	17	5	2			10	9		5	14	869	11	71			3		6	18	50,858	42,581	8,277		649			75		51,582		5.1	
高梁市 消防本部	22	11	6	2			3	6	3	8		1,112	57	29		8	5	1	4	26	57,500	48,316	9,184	31	2,011			174		59,716		7.0	
新見市 消防本部	13	4	4	3			2	6		2	1	697	4	24		3	1		1	3	9,800	9,518	282	684	10,813			323		21,620		4.3	
東備消防組合 消防本部	32	16	1	4			11	10	4	6	8	1,163	188	3	3	6	5	1	8	35	22,198	16,547	5,651		4,495			164		26,857		6.4	
真庭市 消防本部	28	18	5	2			3	14	2	9	5	1,958	45	356	5	7	7	2	7	39	70,255	54,306	15,949	50	1,208			195	2,308	74,016		5.8	
美作市 消防本部	19 (1)	6	4	2			7 (1)	2			5	218		2	2	1			1	2	4,720	3,548	1,172	8	60					4,788		6.3	
赤磐消防組合 消防本部	23 (1)	9 (1)		2			12	11	1	5	4	1,085	499		1	4	4	1	2	24	36,675	31,969	4,706		16,163					52,838		5.2	
瀬戸内市 消防本部	12 (1)	6 (1)		1			5	3		3	3	169			2			1	1	6	9,270	7,259	2,011		3,089			78	91	12,528		3.2	
県 計	758 (5)	391 (2)	57	83	1		226 (3)	184	61	173	200	21,400	2,318	715	42	125	87	31	202	776	952,887	712,838	240,049	1,189	89,454	396,732		21,246	78,304	1,539,812	1	4.0	

(注) ()内の数字は、爆発現象のみの火災件数(内数)

6-9 市町村別火災発生状況(平成29年中)

区 分	火 災 件 数							焼 損 棟 数				焼 損 面 積		死 傷 者			り 災 世 帯 数			り 災 人 員	損 害 額 (千円)								焼 損 船 数 (隻)	出 火 率 (%)			
	合 計	建 物	林 野	車 両	船 舶	航 空 機	そ の 他	全 焼	半 焼	部 分 焼	ぼ や	建 物 (㎡)		林 野 (a)	死 者	負 傷 者	全 損	半 損	小 損		建 物			林 野	車 両	船 舶	航 空 機	そ の 他			爆 発	合 計	
												床 面 積	表 面 積								小 計	建 物	収 容 物										合 計
岡 山 市	228	116	4	23			85	28	24	46	68	3,817	361	65	11	34	22	15	79	274	268,272	179,693	88,579	9	8,968			1,374		278,623		3.3	
倉 敷 市	127 (1)	82 (1)		22			23	32	6	40	49	3,589	330		11	22	22	5	51	186	145,385	111,430	33,955		35,756			937	28	182,106	1	2.7	
津 山 市	75 (2)	40	9	5			21 (2)	19	5	23	16	2,133	671	41	4	9	4	1	17	48	78,339	67,019	11,320	151	1,400			5,964	100	85,954		7.3	
玉 野 市	21	11	2	2			6	3	4	5	9	801	19	9	1	3	2	1	4	13	53,716	32,413	21,303	68	556			26	75,777	130,143		3.5	
笠 岡 市	23	14	1	2	1		5	16	4	3	4	847	26	6	1	5	1		2	10	27,081	9,367	17,714		1,023	396,732		455		425,291		4.6	
井 原 市	27	9	4	1			13	10	3	1	1	1,129		27	4	3	5	2	2	18	63,922	57,116	6,806	35	12			1,525		65,494		6.6	
総 社 市	34	17	5	2			10	9		5	14	869	11	71			3		6	18	50,858	42,581	8,277		649			75		51,582		5.1	
高 梁 市	22	11	6	2			3	6	3	8		1,112	57	29		8	5	1	4	26	57,500	48,316	9,184	31	2,011			174		59,716		7.0	
新 見 市	13	4	4	3			2	6		2	1	697	4	24		3	1		1	3	9,800	9,518	282	684	10,813			323		21,620		4.3	
備 前 市	22	10		4			8	8	1	3	4	871	175	2	1	5	3	1	4	15	16,373	11,474	4,899		4,495			164		21,032		6.2	
瀬 戸 内 市	12 (1)	6 (1)		1			5		3		3	169				2		1	1	6	9,270	7,259	2,011		3,089			78	91	12,528		3.2	
赤 磐 市	23	9		2			12	11	1	5	4	1,085	499		1	4	4	1	2	24	36,675	31,969	4,706		16,163					52,838		5.2	
真 庭 市	27	17	5	2			3	14	2	9	4	1,958	45	356	5	7	7	2	7	39	69,837	54,306	15,531	50	1,208			195	2,308	73,598		5.8	
美 作 市	18 (1)	5	4	2			7 (1)	1			5	201		2		2	1		1	2	4,626	3,454	1,172	8	60					4,694		6.3	
浅 口 市	10	3	1	1			5	2		2		231	4	2		7	1		1	6	8,230	6,116	2,114		220			9,656		18,106		2.9	
市 計	682 (5)	354 (2)	45	74	1		208 (3)	165	56	152	182	19,509	2,202	634	39	114	81	30	182	688	899,884	672,031	227,853	1,036	86,423	396,732		20,946	78,304	1,483,325	1	3.8	
和 気 町	10	6	1				3	2	3	3	4	292	13	1	2	1	2		4	20	5,825	5,073	752						5,825		6.9		
早 島 町	4	2		2				4		4	2	198	22			1	1		4	11	15,872	14,065	1,807		389			125		16,386		3.2	
里 庄 町	3	2					1			1	1	1				1			1	1	455	51	404						455		2.7		
矢 掛 町	7	2	2	2			1			2		32		23		3			1	7	4,256	3,560	696		1,608				5,864		4.9		
新 庄 村	1	1									1										418		418						418		10.6		
鏡 野 町	9	2	1	4			2				2			15		1			1	4	235	225	10	153	914			105		1,407		6.7	
勝 央 町	10	8		1			1	2	2	3	3	305	13		1	1	2		5	22	13,217	10,088	3,129		120			5		13,342		8.9	
奈 義 町	2	1					1	1			1	183				2					4,835	1,835	3,000					15		4,850		3.3	
西 粟 倉 村	1	1						1				17									94	94							94		6.8		
久 米 南 町	4	1	1				2	2			1	102		9		1					1,050	1,030	20						1,050		8.0		
美 咲 町	10	6	2				2	4		3	2	424	15	1				1	3	19	6,565	4,640	1,925					47		6,612		6.7	
吉 備 中 央 町	15	5	5				5	3		5	1	337	53	32			1		1	4	181	146	35					3		184		12.6	
町 村 計	76	37	12	9			18	19	5	21	18	1,891	116	81	3	11	6	1	20	88	53,003	40,807	12,196	153	3,031			300		56,487		6.5	
県 計	758 (5)	391 (2)	57	83	1		226 (3)	184	61	173	200	21,400	2,318	715	42	125	87	31	202	776	952,887	712,838	240,049	1,189	89,454	396,732		21,246	78,304	1,539,812	1	4.0	

(注) ()内の数字は、爆発現象のみの火災件数(内数)

6-10 火災による死者の発生経過（平成29年中）

月	出火日時	出火場所	火災種別	出火原因	出火箇所	死者の発生した建物			火元建物 焼損程度	火元建物 焼損床面積 (㎡)	火元建物 焼損 表面積 (㎡)	死者の 性別	死者の 年齢 (歳)	同一 建物内 にいた 死者の 数 (人)	同一 建物内 での負 傷者数 (人)	死 因
						用途別	構造及び 階・層	り災前 延面積 (㎡)								
1	1月7日 4時30分	真庭市	建物火災	不明	居室	住宅	木造建築物 地上1階	150	全焼	150	-	男	42	0	0	一酸化炭素中毒・窒息
	1月13日 1時15分	岡山市	建物火災	その他	居室	共同住宅	木造建築物 地上2階	195	全焼	135	-	女	67	0	0	一酸化炭素中毒・窒息
	1月14日 17時45分	赤磐市	建物火災	不明	居室	住宅	木造建築物 地上1階	108	全焼	108	-	女	90	0	0	火傷
	1月21日 8時10分	和気町	建物火災	電気ストーブ・火鉢 (開放式)	居室	住宅	木造建築物 地上2階	231	全焼	231	-	女	79	0	0	火傷
	1月24日 6時25分	津江市	建物火災	その他の移動可能 な電熱器	居室	住宅	その他建築物 地上1階	123	全焼	123	-	男	77	0	0	火傷
	1月25日 20時10分	倉敷市	建物火災	不明	台所	住宅	木造建築物 地上2階	158	全焼	158	-	男	54	0	0	火傷
	1月27日 6時50分	倉敷市	建物火災	電気こたつ	居室	住宅	木造建築物 地上2階	309	全焼	309	-	男	93	0	0	火傷
	1月28日 17時00分	倉敷市	建物火災	石油・ガソリンストー ブ(開放式)	居室	貸本店、理容所、美容 所、遊技場、球戯場、ク ラブ・クラブ、貸し家 店、ダンスホール、物 品賣戻所、射的場、矢 場、遊場、写真館	木造建築物 地上2階	186	全焼	186	-	男 女	82 80	1 1	0 0	火傷 火傷
2	2月1日 12時10分	津江市	その他の火災	マッチ	その他	-	-	-	-	-	-	女	66	-	-	自殺
	2月4日 13時40分	笠岡市	その他の火災	たき火	田畑	-	-	-	-	-	-	女	83	-	-	火傷
	2月11日 3時22分	岡山市	建物火災	不明	玄関	共同住宅	耐火建築物 地上8階	1931	部分焼	17	-	男	69	0	0	一酸化炭素中毒・窒息
	2月25日 19時57分	岡山市	建物火災	電気ストーブ・火鉢 (開放式)	居室	住宅	木造建築物 地上2階	165	半焼	94	0	男	87	0	0	一酸化炭素中毒・窒息
3	3月3日 12時28分	岡山市	車両火災	交通機関内配線(そ の他)	機関部(室)	-	-	-	-	-	-	男	26	-	-	火傷
	3月3日 16時50分	井原市	その他の火災	ライター	その他	-	-	-	-	-	-	男	47	-	-	自殺
	3月21日 18時42分	倉敷市	建物火災	不明	台所	住宅	木造建築物 地上1階	45	全焼	45	-	女	82	0	0	火傷
			建物火災	類焼	-	住宅	木造建築物 地上2階	149	全焼	149	-	女	78	0	0	火傷
	3月24日 11時20分	井原市	建物火災	たばこ	居室	-	木造建築物 地上1階	82	ぼや	0	0	男	81	0	0	火傷
3月31日 19時05分	玉野市	車両火災	その他のたばこマッチ	運転席	-	-	-	-	-	-	男	49	-	-	自殺	
4	4月5日 3時55分	真庭市	建物火災	電気ストーブ・火鉢 (開放式)	居室	住宅	木造建築物 地上2階	119	全焼	119	-	女	81	1	1	その他
												男	57	1	1	一酸化炭素中毒・窒息
	4月6日 2時00分	真庭市	建物火災	不明	居室	住宅	木造建築物 地上2階	338	全焼	338	-	女	75	1	3	火傷
												男	76	1	3	火傷
	4月27日 17時30分	井原市	建物火災	不明	出火箇所不明	住宅	木造建築物 地上1階	110	全焼	110	-	女	94	0	0	火傷
建物火災			類焼	-	住宅	木造建築物 地上1階	32	全焼	32	-	男	94	0	0	火傷	
4月30日 7時45分	倉敷市	建物火災	たばこ	居室	共同住宅	耐火建築物 地上3階	264	部分焼	10	-	男 女	64 58	1 1	0 0	一酸化炭素中毒・窒息 一酸化炭素中毒・窒息	
5	5月3日 14時58分	備前市	その他の火災	ゴミ焼却炉・代用焼却炉	空地	-	-	-	-	-	-	女	92	-	-	火傷
	5月14日 23時05分	倉敷市	建物火災	その他のたばこマッチ	居室	住宅	木造建築物 地上1階	84	全焼	84	-	男	65	0	0	自殺
	5月21日 11時00分	和気町	その他の火災	枯れ草焼き	田畑	-	-	-	-	-	-	男	77	-	-	火傷
	5月22日 22時50分	岡山市	建物火災	たばこ	居室	共同住宅	耐火建築物 地上4階	561	部分焼	23	-	男	48	0	0	不明
	5月26日 18時15分	岡山市	建物火災	不明	廊下	住宅	木造建築物 地上1階	55	全焼	55	28	男	62	0	0	火傷
6	6月7日	津江市	建物火災	不明	居室	住宅	木造建築物 地上2階	210	半焼	52	-	女	75	0	0	火傷
	6月9日 21時00分	倉敷市	建物火災	不明	居室	住宅	木造建築物 地上2階	98	全焼	98	-	男	67	0	0	火傷
	6月29日 12時58分	岡山市	その他の火災	ライター	道路	-	-	-	-	-	-	男	32	-	-	自殺
7	7月26日 20時40分	倉敷市	建物火災	不明	一般倉庫	倉庫	木造建築物 地上1階	53	全焼	53	-	男	75	0	0	その他
8	8月29日 9時30分	岡山市	その他の火災	たき火	田畑	-	-	-	-	-	-	男	85	-	-	火傷
9	9月13日 9時00分	勝央町	建物火災	不明	一般倉庫	倉庫	木造建築物 地上2階	113	半焼	28	-	男	79	0	0	不明
	9月27日 6時30分	岡山市	その他の火災	ライター	敷地内	-	-	-	-	-	-	男	47	-	-	自殺
10	10月15日 20時07分	岡山市	建物火災	ローソク	居室	住宅	木造建築物 地上2階	82	全焼	82	-	女	88	0	0	不明
11	11月17日 12時54分	岡山市	建物火災	不明	居室	住宅	準耐火建築物(非木造) 地上3階	126	半焼	26	-	女	74	0	0	一酸化炭素中毒・窒息
12	12月8日 20時00分	津江市	車両火災	不明	運転席	-	-	-	-	-	-	男	82	-	-	不明

6-11 主な火災（平成29年中）

（損害額5千万円以上、焼損面積10ha以上、死者2人以上、複数市町村に延焼のいずれか）

火災種別	出火日時	出火場所	損害額(千円)	面積(m ²) ただし 林野は(a)	死者	負傷者	出火原因	延焼による 焼損棟数	り災世帯	り災人員	その他
建物火災	1月6日 10時50分	玉野市	75,783	—	0	0	粉体摩擦によるスパーク	0	0	0	工場
船舶火災	1月30日 14時50分	笠岡市	396,732	—	0	1	その他	—	—	—	—
建物火災	1月28日 17時00分	倉敷市	3,968	186	2	1	石油・ガソリンストーブ(開放式)	4	4	13	貸本店、理容所、美容所、遊技場、球戯場、クリーニング店、洗髪店、ダンスホール、物品賃貸店、射的場、矢場、道場、写真館
建物火災	3月21日 18時42分	倉敷市	8,474	45	2	1	不明	5	4	9	住宅
建物火災	4月5日 3時55分	真庭市	1,912	119	2	1	電気ストーブ・火鉢(開放式)	0	1	3	住宅
建物火災	4月6日 2時00分	真庭市	9,035	338	2	3	不明	2	3	12	住宅
建物火災	4月27日 17時30分	井原市	4,402	110	2	0	不明	3	1	2	住宅
建物火災	4月30日 7時45分	倉敷市	304	10	2	0	たばこ	—	1	2	共同住宅

※ 建物火災の面積は、焼損床面積(延焼含む)であり焼損表面積を含まない

7 自然災害の実態
7-1 平成29年災害発生状況

災害		1月14日 大雪	1月23日 大雪	2月10日 大雪	5月31日 大雨・洪水	6月1日 大雨・洪水	6月29日 大雨・洪水	6月30日 大雨・洪水	7月4日 台風第3号	7月5日 大雨・洪水	7月8日 大雨・洪水	7月9日 大雨・洪水	7月22日 大雨・洪水	7月24日 大雨・洪水	7月25日 大雨・洪水	7月28日 大雨・洪水	7月31日 大雨・洪水	8月7日 台風第5号	8月16日 大雨・洪水	8月18日 大雨・洪水	9月17日 台風第18号	10月21日 台風第21号	10月30日 大雨	計	
人的被害	死者	人		2																				2	
	行方不明者	人																							0
	負傷者	重傷	人		3	1																			4
		軽傷	人			2																	1		3
住家被害	全壊	棟																						0	
		世帯																							0
		人																							0
	半壊	棟																						1	1
		世帯																						1	1
		人																					5	5	
	一部破損	棟		1																2		16	46		65
		世帯		1																3		14	46		64
		人		1																6		20	27		54
	床上浸水	棟																					73		73
		世帯																					75		75
		人																				90		90	
床下浸水	棟						1															779	2	20	802
	世帯						1															699	2	20	722
	人																					425	3		428
非住家	公共建物	棟																							0
	その他	棟																							0
その他	田	流出・埋没	ha				1.00				0.50							0.19			4.58	1.50		7.77	
		冠水	ha																						0
	畑	流出・埋没	ha																			2.17			2.17
		冠水	ha																						0
	文教施設	箇所																				4	12		16
	病院	箇所																							0
	道路	箇所					7	4	2		8	13	1	12	2	7	2	3	4			138	55		258
	橋りょう	箇所																					1		1
	河川	箇所										1							6			55	27		89
	港湾	箇所																							0
	砂防	箇所																				7	4		11
	清掃施設	箇所																							0
	がけ崩れ	箇所																							0
	鉄道不通	箇所																							0
被害船舶	隻																							0	
水道	戸																							0	
その他	電話	回線																							0
	電気	戸					2,980															1,800		4,780	
	ガス	戸																						0	
	ブロック塀等	箇所																					1	1	
火災発生	建物	件																							0
	危険物	件																							0
	その他	件																							0
※り	災世帯数	世帯																				75	1	76	
り	災者数	人																				90	5	95	
公立	文教施設	千円																				7,009	13,650	20,659	
農林水産	業施設	千円			3,000		29,000			23,000	7,000	20,000		49,000	41,000		13,500	19,700	2,000	8,000	836,121	242,374	1,293,695		
公共土木	施設	千円				11,187	14,232	4,317				98,064	1,950	33,374	17,203	18,169	3,561	56,766	9,798		758,299	775,468	1,802,388		
その他の	公共施設	千円																				43,844	51,742	95,586	
小計		千円			3,000	0	40,187	14,232	4,317	23,000	7,000	118,064	1,950	82,374	58,203	18,169	17,061	76,466	11,798	8,000	1,645,273	1,083,234	3,212,328		
公共施設被害	市町村数	団体			1	3	1	2	1	2	1	2	2	2	1	1	2	1	1	1	1	4	4	31	
その他の被害	農産被害	千円	28162		1277		845															(15,460)	(81,414)	127,158	
	林産被害	千円																						0	
	畜産被害	千円																					(42,380)	42,380	
	水産被害	千円																						0	
	商工被害	千円																						0	
その他	千円																						0		
被害総額	千円	28162	0	1277	3,000	845	40,187	14,232	4,317	23,000	7,000	118,064	1,950	82,374	58,203	18,169	17,061	76,466	11,798	8,000	1,660,733	1,207,028	0	3,381,866	
都道府県災害対策本部	設置																					9月17日			1回
	解散																					9月18日			
災害対策本部設置	市町村団体確認数																					1団体	17団体	5団体	23
災害救助法適用回数																									0
消防職員出動延人数																							240	17	257
消防団員出動延人数																							3,590	206	3,796
ボランティア延人数																						20	25	45	

7-2 防災体制配備状況

平成29年度 防災配備の記録

○注意体制 ◎警戒体制 ●特別警戒体制 ★非常体制
 ※地域事務所に注意報が出たため県民局が注意体制をとった
 ☆地域事務所に警報が出たため県民局が警戒体制をとった

体制回数	配備日	曜日	気象台からの予警報と発令時間			配備体制	県民局・地域事務所の配備状況											
			予警報の種類	発令	解除		備前	東備	備中	井笠	高梁	新見	美作	真庭	勝英			
1	4月17日	月	大雨注意報	16:38		注意体制									○	○		
	4月18日	火			2:45													
2	4月25日	火	大雨・洪水注意報	17:37	19:53	注意体制									○			
3	5月31日	水	大雨・洪水注意報	18:20		注意体制			※				○					
			大雨・洪水注意報	19:22		注意体制(替)								○	○			
			大雨・洪水注意報	20:46	22:30	注意体制(替)												
4	6月1日	木	大雨・洪水注意報	19:58		注意体制			○		○	○	○	○				
			大雨・洪水注意報	21:11		注意体制(替)	○	○										
			大雨・洪水注意報	22:14		注意体制(替)				○								
			大雨・洪水注意報	23:18	5:35	注意体制(替)												
5	6月7日	水	大雨注意報	14:20	21:45	注意体制									○	○		
6	6月20日	火	大雨・洪水注意報	20:35		注意体制	○	○										
	6月21日	水			5:00													
7	6月29日	木	大雨・洪水注意報	22:36		注意体制	○	○	○	○	○							
	6月30日	金	大雨・洪水注意報	3:13		注意体制(替)								※	○			
			大雨(土砂災害)・洪水警報	4:07	8:13	警戒体制(替)			☆	◎								
			大雨・洪水注意報	8:13		注意体制(替)												
7月1日	土			3:40														
8	7月1日	土	大雨注意報	19:30	23:35	注意体制									○	○		
9	7月2日	日	大雨・洪水注意報	14:23		注意体制								※		○		
			大雨・洪水注意報	15:50		注意体制(替)	○		※		○							
			大雨・洪水注意報	19:18	22:55	注意体制(替)												
10	7月4日	火	大雨・洪水注意報	13:15		注意体制	○	○	○	○	○							
			大雨(土砂災害、浸水害)・洪水警報	13:30		警戒体制	◎		◎		◎							
			大雨(土砂災害、浸水害)・洪水警報	14:19	16:12	警戒体制(替)							○	◎	◎	○		
			大雨・洪水注意報	16:12	20:03	注意体制(替)												
11	7月5日	水	大雨注意報	0:30		注意体制									○	○		
			大雨・洪水注意報	3:59		注意体制(替)	○		○	○	○							
			大雨・洪水注意報	6:35		注意体制(替)												
			大雨(土砂災害)警報	8:12		警戒体制			☆	◎		○						
			大雨(土砂災害)警報	10:06		警戒体制(替)												○
			大雨(土砂災害)警報	12:20	15:11	警戒体制(替)												
			大雨注意報	15:11	20:10	注意体制(替)												
12	7月6日	木	大雨・洪水注意報	14:28		注意体制	○		○	○	○							
			大雨・洪水注意報	15:51		注意体制(替)								※	○			
			大雨・洪水注意報	18:13		注意体制(替)							○					
			大雨・洪水注意報	20:30		注意体制(替)												
7月7日	金	大雨・洪水注意報	4:55	10:25	注意体制(替)													
13	7月7日	金	大雨注意報	13:27		注意体制	○		○			○	※	○				
			大雨・洪水注意報	14:16		注意体制(替)					○							
			大雨・洪水注意報	15:20		注意体制(替)				○								
			大雨注意報	19:55	20:50	注意体制(替)												

平成29年度 防災配備の記録

○注意体制 ◎警戒体制 ●特別警戒体制 ★非常体制
 ※地域事務所に注意報が出たため県民局が注意体制をとった
 ☆地域事務所に警報が出たため県民局が警戒体制をとった

体制回数	配備日	曜日	気象台からの予警報と発令時間			配備体制	県民局・地域事務所の配備状況											
			予警報の種類	発令	解除		備前	東備	備中	井笠	高梁	新見	美作	真庭	勝英			
14	7月8日	土	大雨注意報	15:15		注意体制	○		※		○	○	○	○				
			大雨(土砂災害)警報	17:03		警戒体制							☆	◎				
			大雨(土砂災害)警報	17:57	19:02	警戒体制(替)											○	
			大雨・洪水注意報	19:02		注意体制(替)												
	7月9日	日	大雨注意報	21:35		注意体制(替)												
			大雨注意報	9:45		注意体制(替)												
			大雨(土砂災害)警報	11:50		警戒体制(替)			☆	○	◎							
			大雨(土砂災害)・洪水警報	12:33		警戒体制(替)												
			大雨(土砂災害・浸水害)・洪水警報	12:58		警戒体制(替)		○		◎								
			大雨(土砂災害)警報	18:42	20:25	警戒体制(替)												
大雨注意報	20:25		注意体制(替)															
大雨注意報	22:30	4:05	注意体制(替)															
15	7月22日	土	大雨・洪水注意報	17:46	20:20	注意体制	○							○				
16	7月23日	日	大雨注意報	22:11		注意体制								※	○			
	7月24日	月			4:04													
17	7月24日	月	大雨注意報	15:15		注意体制								○	○			
			大雨(土砂災害)警報	15:59		警戒体制							☆	◎				
			大雨(土砂災害)警報	19:44		警戒体制(替)	○											
			大雨(土砂災害)警報	21:30	4:10	警戒体制(替)												
	7月25日	火	大雨注意報	4:10		注意体制(替)												
			大雨(土砂災害)	13:08		警戒体制(替)												
			大雨(土砂災害)警報	15:48		警戒体制(替)		○	○	○					○			
			大雨(土砂災害)警報	19:06	20:43	警戒体制(替)												
	7月26日	水	大雨注意報	20:43		注意体制(替)												
			大雨・洪水注意報	1:08		注意体制(替)												
洪水警報	2:10	4:10	警戒体制(替)			◎												
18	7月28日	金	大雨・洪水注意報	15:20	18:03	注意体制	○	○	○	○	○	○	※		○			
19	7月29日	土	大雨・洪水注意報	8:26	10:40	注意体制			○									
	7月30日	日																
20	7月29日	土	大雨・洪水注意報	15:07		注意体制	○		○	○	○		○					
	7月30日	日			4:20													
21	7月30日	日	大雨注意報	19:03		注意体制							※	○				
	7月31日	月	大雨・洪水注意報	13:05		注意体制(替)			※		○							
			大雨注意報	15:25		注意体制(替)												
			大雨(土砂災害)警報	17:15		警戒体制	○			○		☆	◎					
			大雨(土砂災害)警報	18:36		警戒体制(替)			☆	◎								
			大雨(土砂災害)警報	19:22		警戒体制(替)												
			大雨(土砂災害)警報	20:30	22:10	警戒体制(替)												
	8月1日	火	大雨注意報	22:10		注意体制(替)												
				2:10														

平成29年度 防災配備の記録

○注意体制 ◎警戒体制 ●特別警戒体制 ★非常体制
 ※地域事務所に注意報が出たため県民局が注意体制をとった
 ☆地域事務所に警報が出たため県民局が警戒体制をとった

体制回数	配備日	曜日	気象台からの予警報と発令時間			配備体制	県民局・地域事務所の配備状況								
			予警報の種類	発令	解除		備前	東備	備中	井笠	高梁	新見	美作	真庭	勝英
22	8月7日	月	大雨・洪水注意報	5:53		注意体制	○	○	○	○	○	○	○	○	○
			洪水警報	14:13		警戒体制			◎	◎					
			大雨(土砂災害)警報	18:08		警戒体制(替)							◎		
			大雨(土砂災害)警報	21:05		警戒体制(替)								◎	
	8月8日	火	大雨(土砂災害)警報	23:00	5:10	警戒体制(替)									
			大雨注意報	5:10		注意体制(替)									
大雨(土砂災害)警報			13:30	19:12	警戒体制(替)										
23	8月9日	水	大雨注意報	20:20		注意体制								○	○
	8月10日	木			17:40										
24	8月15日	火	大雨・洪水注意報	4:57	18:47	注意体制			○				○	○	○
25	8月16日	水	大雨・洪水注意報	17:51		注意体制	○								
			大雨・洪水注意報	19:35		注意体制(替)			※			○	○	○	
			大雨・洪水注意報	21:01		注意体制(替)									○
			大雨警報	21:28	5:29	警戒体制							☆	◎	
			大雨警報	22:57		警戒体制(替)									
	8月17日	木	大雨警報	3:04	5:29	警戒体制(替)									
大雨注意報			5:29	9:10	注意体制(替)										
26	8月17日	木	大雨注意報	15:05		注意体制									
			大雨・洪水注意報	17:25		注意体制(替)								○	
			大雨(土砂災害)警報	18:10	21:30	警戒体制							☆	◎	
			大雨注意報	21:30		注意体制(替)									
27	8月18日	金	大雨注意報	18:02		注意体制	○	○					○		○
			大雨・洪水注意報	19:32	22:15	注意体制(替)									
28	9月7日	木	大雨・洪水注意報	10:15	18:05	注意体制	○	○	○	○	○	○	○	○	○
29	9月12日	火	大雨・洪水注意報	2:40	7:10	注意体制	○	○	○	○	○		○	○	
30	9月17日	日	暴風警報	6:47		警戒体制	◎	◎	◎	◎	◎	◎	◎	◎	◎
			暴風警報	11:00		特別警戒体制	●	●	●	●	●	●	●	●	●
			暴風警報	14:00		非常体制	★	★	★	★	★	★	★	★	★
	9月18日	月	大雨警報	8:45	10:00	警戒体制(替)									
			大雨・洪水注意報	10:00	14:30	注意体制									
31	10月6日	金	大雨注意報	15:15	19:05	注意体制							○	○	

平成29年度 防災配備の記録

○注意体制 ◎警戒体制 ●特別警戒体制 ★非常体制
 ※地域事務所に注意報が出たため県民局が注意体制をとった
 ☆地域事務所に警報が出たため県民局が警戒体制をとった

体制回数	配備日	曜日	気象台からの予警報と発令時間			配備体制	県民局・地域事務所の配備状況								
			予警報の種類	発令	解除		備前	東備	備中	井笠	高梁	新見	美作	真庭	勝英
32	10月21日	土	大雨注意報	21:25		注意体制	○		○	○			○	○	
	10月22日	日	大雨・洪水注意報	5:53		注意体制(替)		○			○	○			○
			大雨警報	10:16		警戒体制	◎	◎	◎	◎			◎	◎	◎
			大雨警報	16:04		警戒体制(替)					◎				
			暴風警報	21:42		警戒体制(替)						◎			
	10月23日	月	大雨警報	4:18		警戒体制(替)									
			大雨警報	11:15	13:25	警戒体制(替)									
			大雨注意報	13:25		注意体制(替)									
大雨注意報			15:40		注意体制(替)										
10月24日	火			4:50											
33	10月29日	日	洪水注意報	10:56	14:44	注意体制	○		○						
34	10月30日	月	大雨注意報	2:58	10:10	注意体制							○		

年度	月日・種別	災害（派遣）場所	派遣部隊・人員	活動内容
S47	7.14 7月豪雨	津山市、高梁市、 北房町、成羽町、 備中町、哲多町、 哲西町、勝北町、 久米町	自衛隊員 227名 ヘリコプター 2機	孤立者救助、救援物資の輸 送、災害復旧活動
S48	8.10 林野火災	浅口郡寄島町	第13特科連隊 128名 ヘリコプター 1機	火災発生地域で下草刈り及 び防火帯の立木伐採
	49.1 異常乾燥による 渇水状態	勝田郡奈義町中島 東福元地区	第13特科連隊 4名 トレーラー給水車 2台	被災地に一日必要量2トン （午前、午後各1トン）を 給水運搬
	49.2.3 林野火災	玉野市田井	第13特科連隊 100名	火災発生地域で下草刈り及 び防火帯の立木伐採
S49	49.12.18 三菱石油、重油流出	倉敷市児島通生、 大室 高室地区海岸線他	第13師団 6,416名（延） （約1か月間）	海岸に漂着した流出油の回 収処理作業
	50.3.30 林野火災	岡山市及び玉野市 に係る貝殻山山系 現場	中部方面隊5機（ヘリ） 他39名（延）	林野火災に対する空中消火
S51	51.9.8～9.13 台風17号災害	東備地区他	第13師団 3,846名（延）	被災地住民の避難、救出救 助物資輸送、堤防決壊箇所 等の応急活動
	52.2.15 林野火災	邑久郡長船町	第13特科連隊 216名	下草刈り及び防火帯の立木 伐採
S53	53.4.9 林野火災	玉野市、倉敷市境 付近	第13特科連隊 200名	山火事消火活動
S54	54.11.22 患者空輸	浅口郡鴨方町	中部方面航空隊 中部方面ヘリコプター隊 ヘリ 1機	右腕切断患者を広島市まで 空輸
S56	56.7.13 局地的集中豪雨	真庭郡湯原町	第13特科連隊 人員 300名 車両 15台	道路等災害復旧活動
	57.3.13 患者空輸	岡山市	中部方面航空隊 中部方面ヘリコプター隊 ヘリ 1機	先天性全肺静脈還流異常症 の患者を大阪府まで空輸
S57	57.8.29 患者空輸	岡山市	中部方面航空隊 中部方面ヘリコプター隊 ヘリ 1機	先天性全肺静脈還流異常症 の患者を大阪府まで空輸

年度	月日・種別	災害（派遣）場所	派遣部隊・人員	活動内容
S 6 1	S61. 4. 8 林 野 火 災	和気郡日生町	第13特科連隊 192名 車両 28台 中部方面航空隊ヘリ 6機	林野火災に対する空中消火
S 6 3	S63. 11. 11 ~11. 13 林 野 火 災	笠岡市北木島町	第13師団 9名 防府第13飛行隊 6名 ヘリ 2機 第13特科連隊 59名 中部方面ヘリコプター隊 23名 ヘリ 4機 車両 17台	林野火災に対する空中消火
H 6	H6. 8. 8 林 野 火 災	笠岡市笠岡 （加入堂山）	第13特科連隊 46名 中部方面航空隊ヘリ 5機	林野火災に対する空中消火
	H6. 8. 11 林 野 火 災	玉野市渋川（王子が岳） 倉敷市唐琴、琴浦	第13特科連隊 20名 中部方面航空隊ヘリ 3機	林野火災に対する空中消火
H 7	H7. 8. 27 林 野 火 災	玉野市日比	第13特科連隊 20名 中部方面航空隊ヘリ 2機	林野火災に対する空中消火
H 1 0	H10. 10. 18~10. 26 台 風 1 0 号 災 害	建部町	第13特科連隊 21名 給水トレーラー 3台	給水支援
		柵原町	第13特科連隊 39名 給水トレーラー 12台	給水支援
H 1 2	H13. 3. 12~3. 27 採石場崩落事故	総社市下倉	第13特科隊 延2, 359名 車両 延 603台 ヘリコプター 延 6機	人命救助
H 1 4	H14. 4. 3 林 野 火 災	総社市久米 （久米大池奥山林火災）	第13特科隊 36名 車両 8台 中部方面航空隊ヘリ 2機 第13飛行隊 2機 第13後方支援隊 2名 タンクローリー 1台	林野火災に対する空中消火
	H15. 1. 31 上水道管漏水に伴う 給水支援	勝田郡勝北町	第13特科隊 18名 車両 3台 給水トレーラー 3台 除染装置 1台 第13戦車中隊 4名 車両 1台 給水トレーラー 1台	上水道管漏水に伴う給水支援（5000名）

年度	月日・種別	災害（派遣）場所	派遣部隊・人員	活動内容
H16	H16.9.3～9.6 台風第16号高潮災害に伴う防疫支援	倉敷市（玉島・児島地区）、玉野市（宇野・築港地区）	人員 延 736名 車両 延 207台 主派遣部隊 第13特科隊 第13戦車中隊 第13高射特科中隊 第13施設中隊 第349施設中隊 第13後方支援隊 化学防護小隊 主要車両 除染車 4台 中・大型車 26台 ダンプ 11台	高潮浸水地域の消毒、粗大ごみの積込・運搬 消毒面積 約69,000㎡ ごみ搬出量 約2,997トン
	H16.10.20～10.21 台風第23号土砂崩れに伴う人命救助活動	玉野市宇野	人員 111名 第13特科隊 第13戦車中隊 第13高射特科中隊 車両 21台	玉野市宇野における土砂崩れによる行方不明者の搜索
	H16.10.21 台風第23号災害に伴う給水支援	奈義町	第13特科連隊 4名 給水トレーラー 2台	給水支援
	H16.10.21～10.24 台風第23号災害に伴う給水支援	勝北町	第13特科連隊 延 30名 給水トレーラー 延 14台	給水支援
H17	H17.4.27 林野火災	玉野市田井	第13特科隊 ヘリコプター 3機	林野火災に対する空中消火及び空中消火支援（消化剤等の攪拌）
H21	H21.8.9～8.13 台風第9号災害に伴う人命救助、給水活動、防疫作業	美作市	第13特科隊 延べ人員 165名 延べ車両 55両	崖崩れによる行方不明者の搜索・救出、給水活動、防疫作業
H23	H23.8.9～8.12 林野火災	玉野市石島	第13特科隊 他 ヘリコプター 最大9機	林野火災に対する空中消火
H26	H27.1.15～1.19 鳥インフルエンザ発生に伴う災害派遣	笠岡市	第13特科隊 延べ人数 約400名 延べ車両 約50両	高病原性鳥インフルエンザに疑似患畜した採卵鶏の殺処分等

7-4 防災訓練実施状況

(1) 防災訓練実施状況（平成29年度）

<p>水害特別防災訓練</p>	<p>平成29年5月24日（水）出水期を前に風水害等災害に対する応急対応力の向上を図るため、市町村・防災関係機関と連携し、梅雨期の台風接近を想定した訓練を実施した。 ・参加人員 約650人</p>
<p>図上防災訓練</p>	<p>平成30年1月23日（火）断層型地震の発生を想定して、各市町村・防災関係機関等と連携し、県対策本部の初動及び応急対応能力の向上を図るため、県災害対策本部運営訓練を実施するとともに、平成30年1月26日（金）物資オペレーション訓練を実施した。 ・参加人員 約360人（県災害対策本部運営訓練） 約 60人（物資オペレーション訓練）</p>
<p>総合防災訓練</p>	<p>平成29年9月3日（日）防災週間を踏まえ、総合的な防災体制の充実強化と県民の防災意識の高揚を図るため、南海トラフ地震を想定した総合防災訓練を実施した。 ・参加人員 約5,700人</p>
<p>水島地区石油コンビナート総合防災訓練</p>	<p>平成29年11月14日（火）水島コンビナート地区における災害を想定し、事業所自主防災組織と防災機関が一体となって応急対策の訓練を実施した。 ・参加人員：約500人</p>
<p>通信伝達訓練</p>	<p>防災相互無線感度交換テスト・・・水島コンビナート地区の警察、消防及び各事業所を対象に防災相互無線設備の運用テストを実施した。（毎月10日）</p>
	<p>梅雨期に備えての通信テスト・・・全県民局・地域事務所・出先事務所・ダム、全市町村・消防本部、陸上自衛隊等の防災行政無線設置機関を対象に梅雨期に備えての操作習熟、設備点検を実施した。（5月9日・10日）</p>
	<p>非常通信訓練・・・風水害及び地震災害を想定し、市町村から内閣府まで被害状況を伝達する非常通信訓練を実施した。 ・実施日時：平成29年11月22日（水） 訓練参加機関：10機関</p>
<p>原子力防災訓練</p>	<p>平成29年10月31日（火）人形峠環境技術センターにおける核燃料物質（六フッ化ウラン）の漏えい事故を想定した訓練を上齋原オフサイトセンター等で実施した。 ・参加人数 約80人</p>

(2) 通信連絡体制・防災訓練の現況

区分 団体名	通信連絡体制（平成30年4月1日現在）															防災訓練（平成29年度中）											災害対策本部等の設置回数（平成29年1/1～12/31）						
	住民に対する避難の指示等の伝達手段										時間外における市町村の情報連絡体制					訓練回数	訓練の目的（回数）						訓練の形態（回数）				災害対策基本法第23条によるもの	その他					
	a 無線（各戸受信）	b 無線（屋外同報）	c 農漁協等通信	d 広報車	e サイレン	f 半鐘	g 報道機関	h 自主防災組織	i その他	市町村の受信者			住民への伝達者		風水害		土砂災害	地震・津波	コンビナート災害	大火災	林野火災	原子力災害	火山災害	その他	総合訓練（実動）	図上訓練			通信訓練	その他			
	j 宿日直職員	k 守衛室	l 民間委託警備員	m 消防機関	n その他	o 受信者	p 自動転送	q 職員登庁後	r その他																								
岡山市	1	1		1		1	1	1				1	1		1	1		11	1	2	7		2			2	9	2			1	5	
倉敷市	1	1		1		1	1	1			1	1	1		1	1		57	9		7	31			8	55	2				1		
津山市	1	1		1	1	1	1		1					1			3	1	1	1		1				1		2			1		
玉野市		1		1	1	1	1		1						1		1	1	1	1						1					2		
笠岡市		1		1		1	1	1	1						1		4	2		2						2	2				1	2	
井原市				1		1	1	1	1						1		2	2	1	2						2						1	
総社市				1		1	1	1	1			1	1		1		1									1							
高梁市	1	1	1			1	1	1									1			1						1							
新見市	1	1		1		1	1	1						1			1									1							
備前市	1	1		1	1	1	1	1	1			1	1		1		3	2		1						1	2		1			1	
瀬戸内市	1	1		1	1	1	1	1	1				1	1	1		1			1						1						2	
赤磐市	1	1		1	1	1	1	1	1			1	1				4			2						1	2					1	4
真庭市	1	1		1	1	1	1	1	1						1		3	1		2						1	2					1	
美作市	1	1		1	1	1	1	1	1						1		6	1		5						1	3					1	
浅口市	1	1	1	1	1	1	1	1	1			1	1		1											1	3					1	
和気町				1	1		1	1	1					1			2	2	2							1	1					1	
早島町		1		1	1	1	1	1	1						1		1			1						1						1	
里庄町				1	1		1	1	1						1		1									1						1	
矢掛町			1	1	1	1	1	1	1				1	1	1		1									1							1
新庄村				1	1	1	1	1	1					1			1									1							1
鏡野町				1	1			1	1						1												1						1
勝央町	1	1		1	1			1	1						1		1									1							1
奈義町	1	1		1	1		1	1	1						1		2			1						1	1					2	
西粟倉村												1																					1
久米南町	1	1				1		1	1						1																		1
美咲町	1	1		1	1	1	1	1	1																								2
吉備中央町				1	1			1	1								1									1							
県計	15	18	3	26	19	9	19	19	19	22		5	13	1	14	7	19	1	105	24	8	34	31	5	3		10	83	17	5	1	22	11

7-5 防災行政の現況

(1) 防災会議の現況

区分 団体名	防災会議設置の有無	防災会議（平成29年度中）					防災会議の部会（数）（30.4.1現在）										
		開催回数	開催目的				その他	地震	津波	風水害	土砂災害	雪害	救助	救急医療	通信連絡	原動力	その他
			地域防災計画の	検討・修正	防災行政無線等	施設等に関する											
岡山市 倉敷市 津山市 玉野市 笠岡市	有 有 有 有 有	0 1 1 0 1	0 1 1 0 1														
井原市 総社市 高梁市 新見市 備前市	有 有 有 有 有	1 1 1 0 0	1 1 1 0 0		1												
瀬戸内市 赤磐市 真庭市 美作市 浅口市	有 有 有 有 有		1														
和气町 早島町 里庄町 矢掛町 新庄村	有 有 有 有 有	1 0 0 0 1	1														
鏡野町 勝央町 奈義町 西粟倉村 久米南町	有 有 有 有 有	0 1			1												
美咲町 吉備中央町	有 有	0 0															
県計	27	10	9		2												

(2) 地域防災計画の現況

	地 域 防 災 計 画 (平成29年度中)																							
	修正回数	修正理由					修正内容											a						
		防の災実ア施設スメント	防の災ビシヨンの記載	災の害見直防し対策計画	災の害見直急し対策計画	防の災マツプ等の作成	その他	防の災体制の組織運営	防の災知識普及啓発	物資の備蓄	防の災施設等の整備	災害発生危険個所	前の災5害項目防以外策	情報連絡体制	避難・救護対策	緊急輸送対策	前の記応3急項対目策以外	災害復旧復興	字の句軽・微少な字事項	その他	地震災害対策の修正	津波対策計画の修正	風水害対策の修正	原の子修力正災害対策
岡山市																								
倉敷市	1		1	1		1	1	1	1		1	1	1	1	1	1	1	1	1	1	1	1		
津山市	1		1	1			1	1	1	1	1		1	1	1		1	1						
玉野市	0																							
笠岡市	1					1	1			1								1	1	1	1	1		
井原市	1					1								1				1					1	
総社市	1		1	1							1			1	1		1	1		1		1	1	
高梁市	1		1	1			1	1						1						1		1	1	
新見市	0																							
備前市	0																							
瀬戸内市	1																							
赤磐市																								
真庭市	1					1												1		1		1		
美作市	0																							
浅口市	0																							
和気町	1		1							1														
早島町	0																							
里庄町	0																							
矢掛町	0																							
新庄村	1			1			1																	
鏡野町	0																							
勝央町	0																							
奈義町	0																							
西粟倉村																								
久米南町	0																							
美咲町	0																							
吉備中央町																								
県 計	10	0	0	5	5	0	4	5	3	2	3	3	1	2	5	3	1	3	6	2	5	2	6	0

a : 「修正内容」に計上した修正が特定災害対策計画を修正するものである場合の当該災害対策計画の修正回数

7-6 市町村防災行政無線の整備状況

同報系市町村防災行政無線等の整備状況

平成30年4月1日現在

	市町村名	市町村防災行政無線			その他の伝達手段	
		整備状況	整備済みエリア (旧市町村名)	未整備エリア (旧市町村名)	整備状況	システム内容
1	岡山市	△	岡山市、御津町、灘崎町、瀬戸町	建部町	○	緊急速報メール、音声告知放送、登録制メール、岡山シティエフエム緊急放送、CATV緊急放送、臨時FM局、広報車、HP、FB、Twitter、LINE
2	倉敷市	×		倉敷市、船穂町、真備町	○	緊急速報メール、緊急情報提供無線システム、緊急告知FMラジオ、倉敷市携帯メール一斉配信システム、FM倉敷緊急放送、CATV緊急放送、広報車、HP、FB、Twitter
3	津山市	△	阿波村、加茂町、久米町、勝北町	津山市	○	緊急速報メール、緊急告知防災ラジオ、つやま災害情報メール、エフエムつやま緊急放送、CATV緊急放送、広報車、HP、FB
4	玉野市	○	玉野市		○	緊急速報メール、玉野市防災メールマガジン、CATV緊急放送、広報車、HP、FB、Twitter、アプリ
5	笠岡市	○	笠岡市		○	緊急速報メール、緊急告知FMラジオ、笠岡市緊急メール配信サービス、エフエムゆめウェブ緊急放送、CATV緊急放送、広報車、HP、FB、Twitter
6	井原市	×		井原市、美星町、芳井町	○	緊急速報メール、緊急告知システム、井原市メール配信システム、CATV緊急放送、HP、FB、Twitter
7	総社市	△	清音村	総社市、山手村	○	緊急速報メール、そうじゃメールマガジン、緊急告知FMラジオ、CATV緊急放送、広報車、HP、アプリ
8	高梁市	△	川上町、有漢町	高梁市、成羽町、備中町	○	緊急速報メール、サイレン、防災ラジオ、高梁市メール配信サービス、CATV緊急放送(L字放送)、広報車、HP、アプリ
9	新見市	△	新見市、神郷町、哲多町	大佐町、哲西町	○	緊急速報メール、新見市告知放送、広報車、HP、アプリ
10	備前市	△	日生町、吉永町	備前市	○	緊急速報メール、有線放送、CATV緊急放送(日生地区)、広報車、HP、アプリ
11	瀬戸内市	○	長船町、邑久町、牛窓町		○	緊急速報メール、瀬戸内市メールマガジン、広報車、HP、FB、Twitter
12	赤磐市	○	山陽町、赤坂町、熊山町、吉井町		○	緊急速報メール、広報車、FB、Twitter、LINE
13	真庭市	△	北房町	久世町、勝山町、落合町、湯原町、美甘村、八束村、川上村、中和村	○	緊急速報メール、FM告知放送、CATV緊急放送、広報車、FB、Twitter
14	美作市	△	美作町、作東町、大原町、東粟倉村	英田町、勝田町、	○	緊急速報メール、音声告知放送、CATV緊急放送、広報車、HP、アプリ
15	浅口市	△	寄島町	鴨方町、金光町	○	緊急速報メール、緊急告知FMラジオ、浅口市メール配信サービス、エフエムゆめウェブ緊急放送、CATV緊急放送、広報車、HP、FB、アプリ
16	和気町	×		和気町、佐伯町	○	緊急速報メール、音声告知端末、IP屋外拡声器、広報車、FB、LINE
17	早島町	○	早島町		○	緊急速報メール、早島町防災メール、広報車、HP、FB、Twitter、アプリ
18	里庄町	×		里庄町	○	緊急速報メール、分館放送、消防メール、エフエムゆめウェブ緊急放送、CATV緊急放送、広報車
19	矢掛町	×		矢掛町	○	緊急速報メール、有線放送、矢掛町情報配信メール、CATV緊急放送、広報車、FB、アプリ
20	新庄村	×		新庄村	○	緊急速報メール、FM告知放送、防災情報ステーション、消防メール(消防団)、CATV緊急放送、広報車、HP、FB
21	鏡野町	×		鏡野町、奥津町、富村、上斎原村	○	緊急速報メール、音声告知機、屋外拡声器、安心・安全かがみの情報メール、CATV緊急放送、広報車、FB
22	勝央町	○	勝央町		○	緊急速報メール、勝央町メール配信サービス、つやまコミュニティFM緊急放送、広報車、HP、FB、アプリ
23	奈義町	○	奈義町		○	緊急速報メール、告知端末、防災メール(消防団)、広報車、HP、FB
24	西粟倉村	×		西粟倉村	○	緊急速報メール、FM告知放送、広報車、FB
25	久米南町	○	久米南町		○	緊急速報メール、告知放送、広報車、FB、Twitter
26	美咲町	○	中央町、旭町、柵原町		○	緊急速報メール、告知システム、CATV緊急放送、広報車、HP、FB
27	吉備中央町	×		賀陽町、加茂川町	○	緊急速報メール、音声告知放送、広報車、防災・火災情報メール
	合計	18	(39)	(39)	27	

○:9 整備率 約66.7% ○:27
 △:9 (整備市町村/全市町村 18/27) △:0
 ×:9 ×:0

【凡例】

・市町村防災行政無線、その他伝達手段 ○:市町村全域整備済、△:市町村一部地域整備済、×:未整備

- と△の市町村を整備市町村として整備率を算出(国の整備率算出方法と同じ)
- 一部の地域でも整備がなされていれば国の区分にならない「整備済み」と区分する。

7-7 自主防災組織の現況

区分 団体名	自主防災組織の組織数 (30.4.1現在)				隊員数 (30.4.1現在)	組織されている 地域世帯数 (30.4.1現在)	地域 防災 計画に 記載	条例等の有 無		規約等 を定め ている 数	自主 防災 組織 連合 体
	町 内 会	小 学 校 区	そ の 他	計				条例	要 綱		
岡山市	576	9	42	627	4,803	209,390	○			627	
倉敷市	498	0	0	498	2,071	152,640	○		有	459	
津山市	133	0	44	177	3,938	44,988	○			177	
玉野市	68	0	0	68	31,676	19,544	○		有	68	
笠岡市	0	0	96	96	48,008	21,822	○			3	有
井原市	67	6	0	73	7,714	16,758	○			27	有
総社市	203	0	0	203	48,096	26,307				147	有
高梁市	15	10	22	47	4,324	11,616	○		有	34	
新見市	64	0	31	95	7,389	9,060	○		有	21	有
備前市	90	0	0	90	18,968	14,109	○	有	有	90	
瀬戸内市	178	0	0	178	28,642	11,726	○		有	42	
赤磐市	132	0	0	132	44,279	18,211	○		有	32	
真庭市	123	0	0	123	10,894	10,894	○			123	
美作市	138	0	2	140	22,081	9,482	○			138	有
浅口市	58	0	2	60	12,972	9,314	○		有	60	
和気町	50	0	0	50	14,282	6,192				0	
早島町	22	0	0	22	11,466	4,520	○			22	有
里庄町	16	0	1	17	5,303	4,369	○			17	
矢掛町	39	0	0	39	4,443	4,443	○		有	39	
新庄村	0	0	1	1	25	386	○			1	
鏡野町	75	0	0	75	4,600	4,600	○		有	75	
勝央町	21	0	0	21	1,066	4,554	○			21	
奈義町	19	0	0	19	6,100	2,582	○	有	有	19	有
西粟倉村	12	0	0	12	1,478	592				12	
久米南町	13	0	1	14	1,137	2,282	○		有	14	
美咲町	81	0	0	81	14,436	6,145	○			81	
吉備中央町	101	0	0	101	5,432	5,432	○			4	
県 計	2,792	25	242	3,059	365,623	631,958	24	2	12	2,353	7

8 コンビナート防災の実態

8-1 石油コンビナート等災害防止法に基づく特定事業所一覧表

平成30年4月1日現在

	番号	事業所名	包含事業所
第 一 種 事 業 所	1	旭化成(株)製造統括本部水島製造所 (B地区事業所)	PSジャパン(株)水島工場 三菱ケミカル旭化成エチレン(株)水島工場 西日本エチレン有限責任事業組合
	2	旭化成(株)製造統括本部水島製造所 (C地区事業所)	三菱ケミカル旭化成エチレン(株)水島工場
	3	JXTGエネルギー(株)水島製油所B工場	日鉱液化ガス(株)水島工場 山陽機器検定(株)水島工場 ペトロコックス(株)水島工場 ペトロコックスジャパン(株)水島工場 (独)石油天然ガス・金属鉱物資源機構倉敷 国家石油ガス備蓄基地事業所
	4	JXTGエネルギー(株)水島製油所B工場 第2原油基地	
	5	三菱ケミカル(株)水島事業所	ジェイカムアグリ(株)水島工場 (株)ティーエムエアー水島事業所 日本ポリエチレン(株)水島工場 日本ポリプロ(株)水島工場 日本液炭(株)水島工場 三菱ケミカル旭化成エチレン(株)水島工場 西日本エチレン有限責任事業組合
	6	日本ゼオン(株)水島工場	
	7	三菱瓦斯化学(株)水島工場	
	8	日本合成化学工業(株)生産技術本部水島工場	
	9	JXTGエネルギー(株)水島製油所A工場	水島エルエヌジー(株)
	10	(株)大阪ソーダ水島工場	
	11	中国電力(株)玉島発電所	
	12	瀬戸内共同火力(株)倉敷共同発電所	
	13	JFEスチール(株)西日本製鉄所(倉敷地区)	JFEケミカル(株)西日本製造所倉敷工場
	14	(株)JFEサンソセンター倉敷工場	

	番号	事業所名	包含事業所
第 二 種 事 業 所	1	日清オイリオグループ(株)水島工場	
	2	関東電化工業(株)水島工場	
	3	荒川化学工業(株)水島工場	
	4	日本曹達(株)水島B工場	
	5	(株)水島オキシトン水島工場	
	6	岡山化成(株)水島工場	
	7	(株)クラレ倉敷事業所(玉島)	
	8	水島エコワークス(株)	
	9	中国電力(株)水島発電所	
	10	JXTGエネルギー(株)水島製油所潤滑油物流センター	
	11	中国精油(株)水島工場	

8-2 防災力の現況

(1) 行政機関防災資機材保有状況

ア 水島臨海地区

平成30年4月1日現在

防災資機材		機関名	県防災資機材センター	水島海上保安部	水島港湾事務所	倉敷市消防局	計
三点セット	大型化学消防車					2	2
	大型高所放水車					1	1
	泡原液搬送車		1			1	2
	普通消防車					25	25
	乙種普通化学消防車					3	3
	可搬式放水銃		2			38	40
	耐熱服					30	30
	空気又は酸素呼吸器 (個)					180	180
	オイルフェンス (m)		1,240	1,480	1,600	200	4,520
	消防船			4		1	5
	回収船				1		1
	展張船						0
	その他の船艇(作業船等)			1	2	1	4
	泡消火薬剤 (kl)		84.6			75.4	160.0
	粉末消火薬剤 (kg)						0
	油処理剤 (kl)		39	5.54	0.296	1.7	46.536
	油吸着剤 (kg)			400	187	1,018	1,605

イ 福山・笠岡地区

笠岡地区消防組合

平成30年4月1日現在

	保有量
普通消防車	6台
乙種普通化学消防車	1台
耐熱服	1個
空気又は酸素呼吸器	41個
オイルフェンス	360m
泡消火薬剤	2,000ℓ
油処理剤	75ℓ
油吸着剤	235kg

8 - 3 水島地区防災相互無線通信網

(平成30年4月1日現在)

免許人等	設置場所	種別	出力	代表呼出名称	無線局数
岡山県	水島港湾事務所	携帯基地局 (統制局) 携帯局	10(W) 5	防災相互水島 防災相互水島	2
	鴨ヶ辻中継所	携帯基地局	5	防災相互水島鴨ヶ辻	
	岡山県庁	携帯局	5 1	防災相互水島 "	1, 6, 7, 8, 9, 10
	水島警察署	"	5	"	3
	玉島警察署	"	5	"	4
	児島警察署	"	5	"	5
警察庁	岡山県警察本部	"	5	岡警6000~6005	6
倉敷市	倉敷市消防局	基地局	10	倉敷本部 倉敷本部指揮	1
		移動局	10		
		(副統制局) 携帯局	1		
	倉敷消防署	移動局 携帯局	10 1	倉敷化学 倉敷	1 107
	水島 "	"	10 1	水島化学 水島	1 103, 104, 107, 108
	児島 "	"	10 5	児島化学 児島	1 209
児島 "	臨港分署	"	10 5	臨港化学 児島	1 105
玉島消防署	"	10 1	玉島化学 玉島	1 101, 105	
日本赤十字社	日本赤十字社 岡山県支部	陸上 移動局	1	日赤岡山 111~115	5
水島コン ビナート 地区保安 防災協議 会	JXiヘルキ [®] -株(B工場)	"	5	防災相互水島	101
		"	5	"	107
	三菱化学株	"	5	"	102
	旭化成株	"	5	"	103
	JXiヘルキ [®] -株(A工場)	"	5	"	104
		"	5	"	108
	JFEスチール株	"	5	"	105
中国電力株玉島	"	5	"	106	
(小計)	無線機 179台		受令機 27台		

(水島地区排出油防除協議会関係)

免許人等	設置場所	種別	出力	代表呼出名称	無線局数	
海上保安部	水島海上保安部	携帯局	10(W)	海保移動 622, 670, 6250, 6251, 6259	36	
			1	〃 650, 6078, 6085		
				〃 6086, 6145, 6146		
				〃 6151, 6152, 6162		
				〃 6189, 6190, 6202		
				〃 6208		
				〃 6300~6307		
〃 6407~6416						
水島地区排出油防除協議会	〃	〃	5	排防協水島 6, 8~20	20	
	J F E スチール(株)	〃	5	〃		1
	三菱ガス化学(株)	〃	5	〃		4
	JXエネルギー(株)(A工場)	〃	5	〃		5
	JXエネルギー(株)(B工場)	〃	5	〃		7
	三菱化学(株)	〃	5	〃		2
	旭化成(株)	〃	5	〃		3
(小計)	無線機 56台		受令機 6台			
合計	無線機 235台		受令機 33台			

注) 倉敷市の保有無線局数 (149局)

倉敷市消防局19局・倉敷消防署31局・水島消防署22局・玉島消防署32局・児島消防署45局

8-4 水島コンビナートの事故発生状況

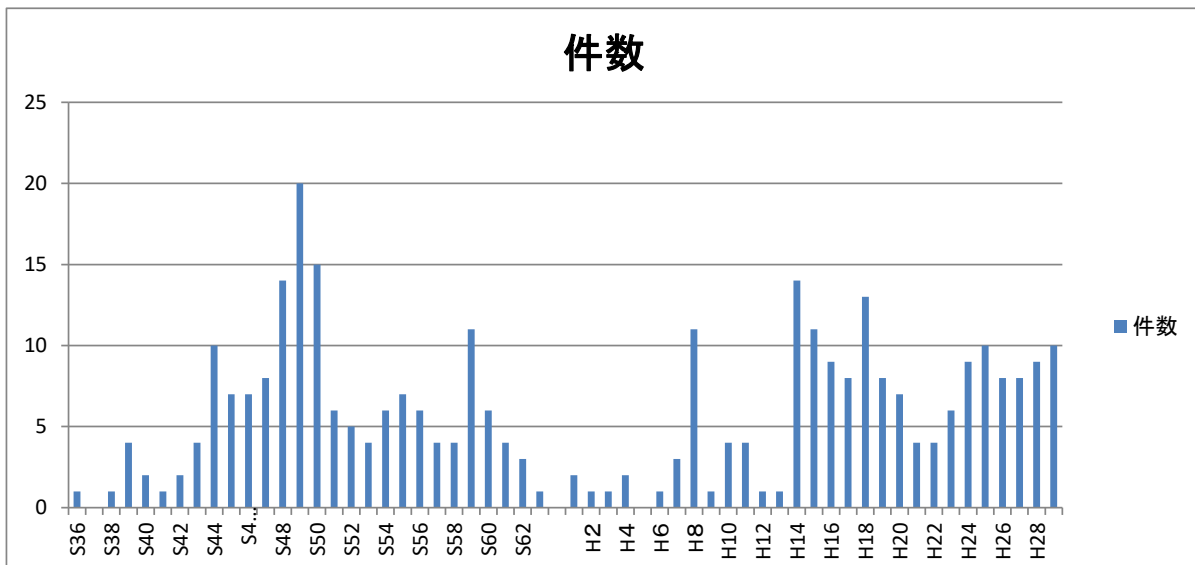
(昭和36年～平成29年)

年	S36	S37	S38	S39	S40	S41	S42	S43	S44	S45	S46	S47	S48	S49	S50	S51	S52	S53	S54	S55	S56	S57	S58	S59	S60	S61	S62	S63
件数	1		1	4	2	1	2	4	10	7	7	8	14	20	15	6	5	4	6	7	6	4	4	11	6	4	3	1
死傷者数 (うち死者数)								3	8	3	2	5	5	1	28	19	22	1	5	1	2	4	5	1	2		17	2

年	H1	H2	H3	H4	H5	H6	H7	H8	H9	H10	H11	H12	H13	H14	H15	H16	H17	H18	H19	H20	H21	H22	H23	H24	H25	H26	H27	H28	H29	計
件数	2	1	1	2		1	3	11	1	4	4	1	1	14	11	9	8	13	8	7	4	4	6	9	10	8	8	9	10	333
死傷者数 (うち死者数)	1							5						5	7		6	1	1		3		5	1	4	0	9	1		185

年別事故発生件数の推移

(昭和36年～平成29年)



9 危険物規制・防火対象物等

9-1 危険物施設の状況

(平成30年3月31日現在)

区分	合計	製造所	貯 蔵 所									取 扱 所					事業所	
			小 計	屋 内 貯蔵所	屋 外 タンク 貯蔵所	屋 内 タンク 貯蔵所	地 下 タンク 貯蔵所	簡 易 タンク 貯蔵所	移 動 タンク 貯蔵所	屋 外 貯蔵所	小 計	給 油 取扱所	第一種 販 売 取扱所	第二種 販 売 取扱所	移 送 取扱所	一 般 取扱所		
年度・市町村																		
岡山市消防局	1,878	23	1,199	275	308	46	319	15	167	69	656	353	3	2	2	296	882	
倉敷市消防局	3,873	108	2,918	292	1,515	45	227	7	735	97	847	235	2	1	72	537	731	
津山圏域消防組合	892	20	572	128	119	9	138	2	107	69	300	150	2	3		145	405	
玉野市消防本部	428	14	313	83	88	6	43	3	38	52	101	26	3		2	70	84	
笠岡地区消防組合	519	11	362	73	147	4	81	1	38	18	146	70	1		2	73	215	
井原地区消防組合	246	4	157	49	16	3	52	3	29	5	85	45				40	111	
総社市消防本部	201		130	35	15	1	43	3	27	6	71	38	1			32	108	
高梁市消防本部	163		98	24	13	2	38	3	15	3	65	39				26	100	
新見市消防本部	239		136	13	31	5	40		43	4	103	61	1			41	85	
東備消防組合	385	6	265	63	84	21	50	6	32	9	114	56	2			56	173	
真庭市消防本部	263	2	156	12	26	8	72	1	34	3	105	69				36	85	
美作市消防本部	173	2	110	25	8	3	44	7	21	2	61	34				27	96	
赤磐市消防本部	146	2	84	23	17	4	29		11		60	34				26	85	
瀬戸内市消防本部	159	9	94	30	19	1	33	1	8	2	56	29				27	78	
平成29年度末	9,565	201	6,594	1,125	2,406	158	1,209	52	1,305	339	2,770	1,239	15	6	78	1,432	3,238	
平成28年度末	9,638	202	6,634	1,121	2,419	162	1,227	55	1,309	341	2,802	1,255	15	6	79	1,447	3,274	
平成27年度末	9,759	204	6,733	1,122	2,459	164	1,270	57	1,320	341	2,822	1,268	14	7	81	1,452	3,310	
平成26年度末	9,833	202	6,787	1,112	2,484	167	1,309	64	1,309	342	2,844	1,284	15	7	80	1,458	3,345	
平成25年度末	10,053	204	6,920	1,131	2,520	169	1,358	65	1,327	350	2,929	1,319	16	7	83	1,504	3,441	
平成24年度末	10,216	204	7,026	1,145	2,517	177	1,422	65	1,341	359	2,986	1,353	16	7	82	1,528	3,547	
平成23年度末	10,431	203	7,165	1,161	2,528	180	1,540	68	1,334	354	3,063	1,390	17	6	82	1,568	3,651	
平成22年度末	10,639	204	7,302	1,171	2,562	185	1,612	65	1,352	355	3,133	1,420	18	6	83	1,606	3,748	
平成21年度末	10,896	205	7,493	1,190	2,604	194	1,681	69	1,392	363	3,198	1,461	18	6	82	1,631	3,905	

9-2 防火対象物の状況

(平成30年3月31日現在)

項 区 分	主たる用途	対象物数	防火管理の状況				高層建築物数 (31m超 及び 地階除く階数 11以上)
			防火管理者 選任義務 対象物数	左記対象物のうち			
				防火管理者 届出済のもの	消防計画 届出済のもの		
1	イ	劇場、映画館等	90	70	65	64	1
	ロ	公会堂、集会場	1458	1,227	1,001	974	1
2	イ	キャバレー、カフェ等	14	13	11	10	0
	ロ	遊技場、ダンスホール	195	143	132	127	0
	ハ	風俗営業等	0	0	0	0	0
	ニ	カラオケボックス等	68	49	41	40	0
3	イ	待合、料理店等	22	26	20	20	0
	ロ	飲食店	1454	1,242	967	901	3
4		百貨店、マーケット等	2868	1,945	1,628	1,567	2
5	イ	旅館、ホテル、宿泊所	867	443	424	411	30
	ロ	寄宿舎、下宿、共同住宅	17108	1,378	868	783	304
6	イ	病院、診療所、助産所	1203	413	389	389	17
	ロ	主に入所の福祉施設等	1019	781	756	736	2
	ハ	主に通所の福祉施設等	1733	943	918	906	0
	ニ	幼稚園又は特別支援学校	415	253	250	250	0
7		学校	2929	996	980	974	19
8		図書館、博物館等	156	93	89	87	0
9	イ	蒸気浴場、熱気浴場等	3	2	2	2	0
	ロ	公衆浴場	38	19	15	13	0
10		停車場、発着場	21	2	2	2	0
11		神社、寺院、教会等	666	303	216	199	0
12	イ	工場、作業場	8569	963	902	876	16
	ロ	映画・テレビスタジオ	5	1	1	1	0
13	イ	自動車車庫、駐車場	929	55	51	48	30
	ロ	飛行機等格納庫	8	1	1	1	0
14		倉庫	6617	468	432	420	6
15		その他の事業場	7311	1,571	1,393	1,328	44
16	イ	特定複合用途防火対象物	4375	2,456	1,992	1,714	56
	ロ	その他複合用途防火対象物	2331	403	306	255	26
16の2		地下街	3	3	3	0	0
16の3		準地下街	0	0	0	0	0
17		重要文化財等の建造物	244	45	44	43	0
18		延長50m以上のアーケード	23	0	0	0	0
合 計			62,742	16,307	13,899	13,141	557

9-3 危険物取扱者試験実施状況

(1) 年度別実施状況一覧

(人)

種類		年度	25年度	26年度	27年度	28年度	29年度
甲種	出願者		612	532	591	531	496
	合格者		202	150	179	145	194
乙種	第1類	出願者	348	281	288	263	259
		合格者	218	209	193	153	168
	第2類	出願者	361	341	319	294	316
		合格者	234	239	207	179	192
	第3類	出願者	311	297	272	200	218
		合格者	198	207	177	148	148
	第4類	出願者	6,200	6,511	6,313	5,758	5,807
		合格者	1,493	1,556	1,441	1,325	1,642
	第5類	出願者	304	280	269	236	242
		合格者	208	185	159	131	147
	第6類	出願者	334	349	311	309	311
		合格者	208	240	200	179	160
丙種	出願者		946	860	780	805	854
	合格者		273	299	251	252	281

(2) 種類別試験結果一覧

29年度

(人)

区別	種類	甲種	乙種						丙種	合計
			第1類	第2類	第3類	第4類	第5類	第6類		
出願者		496	259	316	218	5,807	242	311	854	8,503
受験者		452	253	308	209	5,318	231	306	818	7,895
合格者		194	168	192	148	1,642	147	160	281	2,932
合格率(%)		42.9	66.4	62.3	70.8	30.9	63.6	52.3	34.4	37.1

28年度

(人)

区別	種類	甲種	乙種						丙種	合計
			第1類	第2類	第3類	第4類	第5類	第6類		
出願者		531	263	294	200	5,758	236	309	805	8,396
受験者		475	260	285	197	5,300	228	299	772	7,816
合格者		145	153	179	148	1,325	131	179	252	2,512
合格率(%)		30.5	58.8	62.8	75.1	25.0	57.5	59.9	32.6	32.1

(3) 免状交付状況(新規交付)

(人)

年度	種類	甲種	乙種						丙種	合計
			第1類	第2類	第3類	第4類	第5類	第6類		
29年度		192	166	197	151	1,623	144	156	264	2,893
28年度		147	153	180	145	1,294	130	177	248	2,474

9-4 消防設備士試験実施状況

(1) 年度別実施状況一覧

(人)

種類		年度	25年度	26年度	27年度	28年度	29年度
甲種	特類	出願者	6	8	3	3	6
		合格者	2	1	0	0	2
	第1類	出願者	119	119	146	142	119
		合格者	24	29	30	40	39
	第2類	出願者	20	19	33	43	40
		合格者	8	12	6	10	16
	第3類	出願者	19	25	23	32	24
		合格者	4	7	5	8	7
	第4類	出願者	203	189	220	220	242
		合格者	42	53	25	48	46
第5類	出願者	15	20	16	23	25	
	合格者	6	5	5	9	6	
乙種	第1類	出願者	74	79	61	70	45
		合格者	6	25	12	27	11
	第2類	出願者	17	13	16	14	23
		合格者	3	3	4	2	6
	第3類	出願者	5	4	11	7	6
		合格者	0	0	0	2	2
	第4類	出願者	90	80	90	73	97
		合格者	14	20	14	10	19
	第5類	出願者	6	7	4	8	6
		合格者	1	5	1	5	0
	第6類	出願者	360	373	408	355	461
		合格者	105	180	145	108	165
	第7類	出願者	66	70	67	70	61
		合格者	32	34	34	30	25

(2) 種類別試験結果一覧

29年度

(人)

種類 区別	甲類							乙類							合計	
	特類	第1種	第2種	第3種	第4種	第5種	計	第1種	第2種	第3種	第4種	第5種	第6種	第7種		計
出願者	6	119	40	24	242	25	456	45	23	6	97	6	461	61	699	1,155
受験者	5	92	32	14	189	21	353	37	22	5	81	6	416	57	624	977
合格者	2	39	16	7	46	6	116	11	6	2	19	0	165	25	228	344
合格率(%)	40.0	42.4	50.0	50.0	24.3	28.6	32.9	29.7	27.3	40.0	23.5	0.0	39.7	43.9	36.5	35.2

28年度

(人)

種類 区別	甲類							乙類							合計	
	特類	第1種	第2種	第3種	第4種	第5種	計	第1種	第2種	第3種	第4種	第5種	第6種	第7種		計
出願者	3	142	43	32	220	23	463	70	14	7	73	8	355	70	597	1,060
受験者	3	122	39	26	177	21	388	64	14	7	63	6	316	66	536	924
合格者	0	40	10	8	48	9	115	27	2	2	10	5	108	30	184	299
合格率(%)	0.0	32.8	25.6	30.8	27.1	42.9	29.6	42.2	14.3	28.6	15.9	83.3	34.2	45.5	34.3	32.4

(3) 免状交付状況（新規交付）

(人)

種類 年度	甲類							乙類							合計	
	特類	第1種	第2種	第3種	第4種	第5種	計	第1種	第2種	第3種	第4種	第5種	第6種	第7種		計
29年度	2	38	15	7	44	5	111	10	6	2	18	0	158	24	218	329
28年度	0	40	10	8	48	8	114	27	2	2	9	5	108	30	183	297

9-5 保安講習等実施状況

(1) 危険物取扱者保安講習 (人)

年度	受講者数
25年度	4,623
26年度	4,742
27年度	4,783
28年度	4,997
29年度	5,053

(2) 消防設備士法定講習 (人)

年度	消火設備	警報設備	避難設備・消火器	合計
25年度	271	406	397	1,074
26年度	247	339	414	1,000
27年度	265	401	461	1,127
28年度	304	459	485	1,248
29年度	320	440	477	1,237

9-6 危険物関係事故発生状況

(件、人)

年	区分	コンビナート地区			その他の地区		
		件数	死者	負傷者	件数	死者	負傷者
25年		8		1	9		1
26年		8			10		
27年		5			4		1
28年		9			12		
29年		10			8		

事故件数等は、暦年で記載

10 高圧ガスの規制

10-1 高圧ガス事業所一覧表

(H30. 3. 31現在)

事業者数	一般ガス		LPガス	一般・LP兼業	冷凍
	コンビナート	その他			
第一種製造者	22	123	76	17	93
第二種製造者		384	7	0	730
販売業者		770	1		172
貯蔵所		184	53	32	
特定高圧ガス消費者		64	40	0	

10-2 高圧ガス別事業者数 (H30. 3. 31現在)

(1) 第一種製造者数(冷凍を除く。)

空気	酸素	アセチレン	窒素	水素	炭酸ガス	フルオロカーボン	アンモニア(合成)	塩素	亜硫酸ガス	シアン化水素	酸化エチレン	クロルメチル	塩化ビニル	六フッ化硫黄	亜酸化窒素	天然ガス	石油精製	エチレン(重合)	その他石油化学製品	LPガス	その他	計
17	60	1	79	16	81	22	6	3	0	3	3	0	1	0	0	18	2	9	8	118	45	492

(2) 販売業者、貯蔵所、特定高圧ガス消費施設数

区分	種類	酸素	アセチレン	水素	LPガス	窒素	炭酸ガス	フルオロカーボン	アルゴン	塩素	アンモニア	硫化水素	エチレン	天然ガス(メタン)	一酸化炭素	その他	計
		販売業者	108	80	64	405	118	205	743	80	32	46	21	46	40	34	341
貯蔵所	93	40	40	100	131	62	16	51	8	14	2	19	14	8	107	705	
特定高圧ガス消費施設	56		5	49						5	4			3	6	128	

(3) 容器検査所

一般ガス	LPガス	一般・LP兼業	合計
16	7	5	28

10-3 高圧ガス貯槽の基数 (H30. 3. 31現在)

ガス別	3トン以上 10トン未満	10トン以上 50トン未満	50トン以上 100トン未満	100トン以上 1,000トン未満	1,000トン以上	合計
液化酸素	14	10	2	4	5	35
水素	2	1	0	0	0	3
液化炭酸ガス	17	5	1	6	0	29
液化アンモニア	0	6	0	3	4	13
液化塩素	3	6	1	0	0	10
酸化エチレン	5	2	0	0	0	7
塩化ビニル	0	0	0	1	0	1
液化エチレン	1	2	0	2	5	10
LPガス	9	59	5	49	37	159
LN ₂ G	1	12	2	0	2	17
その他の可燃性ガス	1	1	0	1	2	5
その他の毒性ガス	1	1	0	0	0	2
計	54	105	11	66	55	291

10-4 許認可状況 (平成29年度)

(1) 許認可件数

区分		種別		一般ガス	LPガス	冷凍	合計
		許可	変更許可				
製造	許可	4	コンビ 一般	0 4	0	1	5
	変更許可	277	コンビ 一般	242 35	19	4	300
貯蔵所	許可			2	2		4
	変更許可			1	0		1

(2) 検査件数

区分		種別		一般ガス	LPガス	冷凍	合計
		完成検査	保安・立入検査				
完成検査	109	コンビ 一般	78 31	19	7	135	
	209	コンビ 一般	99 110	69	30	308	

※指定検査機関等の実施したものを除く

(3) 容器関係

容器検査所登録更新
2

特別充てん許可		くず化等の処分命令		未検査容器の譲渡許可		未検査、附属品、譲渡許可	
件数	個数	件数	個数	件数	個数	件数	個数
4	900	0	0	0	0	0	0

立入検査	容器製造者	容器検査所
	0	6

10-5 事故発生状況

年	コンビナート			一般高圧ガス等 (除コンビナート)			冷凍			計		
	件数	死者	傷者	件数	死者	傷者	件数	死者	傷者	件数	死者	傷者
25	2	0	3	8	0	1	2	0	0	12	0	4
26	1	0	0	4	0	1	1	0	0	6	0	1
27	1	0	0	2	0	0	2	0	0	5	0	0
28	2	0	0	8	0	1	3	0	0	13	0	1
29	0	0	0	5	0	1	9	0	0	14	0	1

※喪失・盗難を除く

10-6 高圧ガス免状交付状況(交付、再交付)

(平成29年度)

乙種化学	乙種機械	丙種化学		第二種 冷凍機械	第三種 冷凍機械	第一種 販売主任者	第二種 販売主任者	計
		液石	特別					
41(1)	101(2)	32(4)	143(3)	37(0)	60(0)	24(0)	111(6)	549(16)

10-7 液化石油ガス法関係

1 関係事業所一覧

(H30. 3. 31現在)

液化石油ガス販売事業者			特定液化石油ガス 設備工事事業者
事業者	販売所	特定供給設備	
321	382	39	850

2 許認可及び立入検査の状況(平成29年度)

(1)許認可の状況

販売事業登録	貯蔵施設(変更)許可	特定供給設備(変更)許可
1	0	2

(2)立入検査の状況

液化石油ガス販売所	保安機関	特定液化石油ガス 設備工事事業者
382	384	0

3 事故の発生状況

年		25	26	27	28	29
件数		1	3	1	3	6
死傷者	死者	0	0	0	0	0
	傷者	1	4	0	0	2

4 事故原因

原因	年	25	26	27	28	29
元栓・コックの不完全閉止等		0	0	0	0	0
未使用元栓の操作ミス		0	0	0	0	0
ゴム管の接続不良		0	0	0	0	0
着火未確認		0	0	0	0	0
点火ミス		0	1	0	0	1
立消え		0	0	0	0	0
器具の加熱		0	0	0	0	0
ゴム管の損傷		0	0	0	0	0
バルブの誤操作		0	0	0	0	0
地盤沈下等		0	0	0	0	0
一酸化炭素中毒		0	0	0	0	0
その他		1	2	1	3	5
不明		0	0	0	0	0
自殺		0	0	0	0	0
計		1	3	1	3	6

5 現象別事故発生件数

現象 \ 年	25	26	27	28	29
漏えい	0	0	1	3	4
漏えい爆発(火災)	1	3	0	0	2
火災	0	0	0	0	0
中毒・酸欠	0	0	0	0	0
計	1	3	1	3	6

6 保安機関及び認定販売事業者数(H30. 3. 31現在)

保安機関	333
認定販売事業者	10

7 液化石油ガス設備士免状交付状況

年度	25	26	27	28	29
件数	75	77	87	48	63

8 その他の件数 (平成29年度)

液化石油ガス設備工事の届出数	95
----------------	----

1 1 火薬類等の取締

1 1 - 1 火薬類関係事業所一覽表

(H30. 3. 31現在)

製造所			販売所						火薬庫(棟数)				
産業火薬	煙火	計	産業火薬	猟用火薬	建設用びょう打銃用空包	煙火船舶用火工品	競技用紙雷管	計	1級	2級	3級	その他	計
0	0	0	13	6	0	4	22	45	55	0	4	11	70

県民局別事業所一覽表

(H30. 3. 31現在)

区分	火薬庫(棟数)								庫外貯蔵所				販売業者											
	一級	二級	三級	実包	煙火	がん具煙	導線	水蓄	計	販売業者	土木業者	がん具煙	法令に基づく事務等	計	火薬・爆薬・爆薬	火薬・爆薬・火工品	火工品	実包	船舶用火工品	建設用びょう打銃用空包	煙火	競技用紙雷管	計	
局																								
備前	10	0	0	1	0	0	0	0	11	7	0	0	0	7	0	3	0	3	1	0	0	0	5	12
備中	33	0	3	1	3	0	0	0	40	17	1	0	7	25	0	6	0	1	1	0	1	11	20	
美作	12	0	1	1	4	1	0	0	19	14	1	0	1	16	0	4	0	2	0	0	1	6	13	
合計	55	0	4	3	7	1	0	0	70	38	2	0	8	48	0	13	0	6	2	0	2	22	45	

1 1 - 2 許認可状況(平成29年度)

1 許認可等件数

販売許可	火薬庫			譲渡許可	譲受許可	消費許可
	設置許可	変更許可	完成検査			
0	0	0	0	2	72	51

廃業許可	庫外貯蔵指	製造所			輸入許可
		設置許可	変更許可	完成検査	
0	11	0	0	0	13

2 立入検査

製造所	火薬庫	販売業者	消費者	庫外貯蔵所		合計
				販売業者	消費者	
0	60	25	46	28	11	170

11-3 事故発生状況

(件)

区分 年	火薬・爆発・火工品消費中					煙 火 消費中	がん具 煙 火 消費中	煙 火 製造中	盗 難		計	死 傷 者		
	飛石	避 難 箇 所 不 適 当	装てん 作 業 中	不 発 回 収 中	そ の 他				貯 蔵	消 費		死 者	傷 者	計
25	0	0	0	0	0	3	0	0	0	0	3	0	3	3
26	0	0	0	0	0	0	0	0	0	0	0	0	0	0
27	0	0	0	0	0	2	0	0	0	0	2	0	1	1
28	0	0	0	0	0	0	0	0	0	0	0	0	0	0
29	0	0	0	0	0	0	1	0	0	0	1	0	0	0

11-4 火薬類消費量等の現況

(1) 消費数量の推移 (トン)

区分 年度	鉱 山	土 木	砕(採)石	その他	計
25	870	191	609	1	1,671
26	916	175	636	0	1,727
27	945	144	671	1	1,761
28	726	76	850	1	1,653
29	683	495	868	0	2,046

(2) 消費者数の推移

ア. 1ヶ月に25kg以上の消費者

区分 年度	鉱山	土木	砕(採)石	その他	計
25	22	33	39	1	95
26	18	32	37	0	87
27	19	19	38	2	78
28	11	9	37	1	58
29	12	9	32	1	54

イ. 1ヶ月に25kg未満の消費者

区分 年度	鉱山	土木	砕(採)石	その他	計
25	0	13	6	14	33
26	1	5	6	6	18
27	0	3	4	5	12
28	0	7	6	6	19
29	0	0	3	3	6

11-5 火薬類取扱保安責任者等免状交付状況

(平成29年度)

丙種製造	甲種取扱	乙種取扱	合 計
0	29	13	42

11-6 武器等の取締

(1) 武器等関係事業所一覧表 (H30.3.31現在)

販売業者	製造業者	販売及び製造業者	計
1	1	15	17

(2) 許認可状況

(平成29年度)

製 造 所				販 売 所				計
許 可	変 更 許 可	移 転 許 可	廃 止 届	許 可	変 更 許 可	移 転 許 可	廃 止 届	
0	0	0	0	0	0	0	0	0

12 電気工事業の規制

12-1 電気工事士免状交付状況

区分		年度				
		25	26	27	28	29
第一種	試験合格者	110	142	153	156	186
	知事認定	13	13	13	25	14
第二種	試験合格者	989	868	906	10	869
	養成施設修了者・知事認定	9	9	8	8	11
計		1,121	1,032	1,080	199	1,080

12-2 電気工事業者登録者数

(1) 電気工事業者数 (H30. 3. 31現在)

登録業者数	届出業者数	通知業者数	全業者数
865	750	19	1,634

(2) 登録及び届出の状況 (平成29年度)

区分	新規登録	更新登録	開始届出	開始通知
件数	56	122	39	3

(注) 開始届出は、建設業の許可をとった者が行うもの。

開始通知は、自家用電気工事のみに係る電気工事業を営む者が行うもの。

(3) 立入検査の状況 (平成29年度)

登録業者	届出業者
2	0

12-3 電気用品販売店立入検査実施状況

(平成29年度)

検査実施販売店数	検査実施電気用品数	違反電気用品数			
		無表示	表示内容	その他	合計
2	9	0	0	0	0

13 防災行政無線

13-1 防災行政無線局数

平成30年4月1日現在

区分		局数	備考	
地	統 制 局	2	県庁・県立図書館	
	消 防 防 災 無 線 (国土交通省回線)	(1)	遙照山	
	中 継 局	19	金山・倉懸山・黒沢山・竜王山・鶏足山・遙照山・天津山・笹尾山・深谷・大山・竹山・大沼山・寺畑山・大久留見・佐武佐山・大平山・神島・高月・種松山	
	地 方 局	9	備前・備中・美作県民局 東備・井笠・高梁・新見・真庭・勝英地域事務所	
	県出先局	県出先事務所	5	宇野港管理・水島港湾・岡山空港管理・岡南飛行場管理事務所・消防防災航空センター
		ダ ム	15	旭川・黒木・湯原・河本・久賀・香ヶ美・鬼ヶ岳ダム [危機管理課管理] 河平・八塔寺川・津川・鳴滝・檜井・千屋・高瀬川・三室 [河川課管理]
	市 町 村 局	27	各市町村	
	消 防 局	14	各消防本部	
	国 出 先 局	1	陸上自衛隊日本原駐屯地	
	無 給 電 中 継	22	熊山・玉野・本宮山・大ヶ山・影石・美咲・勝山・雨乞山・大沼山・新庄・倉木山・美作中継・新見中継 [危機管理課管理] 円城・堂後山・山形仙・妙見山・檜井・坂本・馬塚・高瀬川ダム右岸・三室 [河川課管理]	
計	114			
衛 星 系	統 制 局	1	県立図書館	
	衛 星 可 搬 局	1	危機管理課に常備	
	計	2		
有 線 延 長 局	県 出 先 局	1	竹谷ダム [河川課管理]	
	国 出 先 局	4	岡山地方気象台・水島海上保安部・玉野海上保安部・自衛隊岡山地方協力本部	
	その他防災関係機関	5	日赤岡山県支部・NHK岡山放送局 [危機管理課管理] 岡山県広域水道企業団(岡山浄水場・総社浄水場・津山第1浄水場) [広域水道企業団管理]	
	医 療 機 関	8	岡山県医師会・岡山赤十字・岡山済生会・倉敷中央・川崎医科大学附属・高梁中央・落合・津山中央病院 [医療推進課管理]	
	計	18		
移 動 系	携 帯 基 地 局	17 (1)	金山・倉懸山・黒沢山・竜王山・鶏足山・遙照山・笹尾山・大山・竹山・大沼山・寺畑山・大久留見・佐武佐山・大平山・神島・高月・宇野港管理 金山 [消防保安課管理]	
	携 帯 局	72	県庁16(うち車載2)、備前県民局12(うち車載5)、備中県民局17(うち車載5)、美作県民局10(うち車載2)、航空センター2 [危機管理課管理] 消防防災ヘリテレ1 [消防保安課管理] 備前県民局1(車載)、備中県民局4(車載)、美作県民局1(車載) [道路整備課管理] 広域水道企業団8 [広域水道企業団管理]	
	基 地 局	(1) 1	県庁 [危機管理課管理] 水島港湾事務所 [消防保安課管理]	
	陸 上 移 動 局	(1) 1	県立図書館 [危機管理課管理] 鴨ヶ辻中継所 [消防保安課管理]	
	計	91		
	合 計	225	防災行政用無線局	

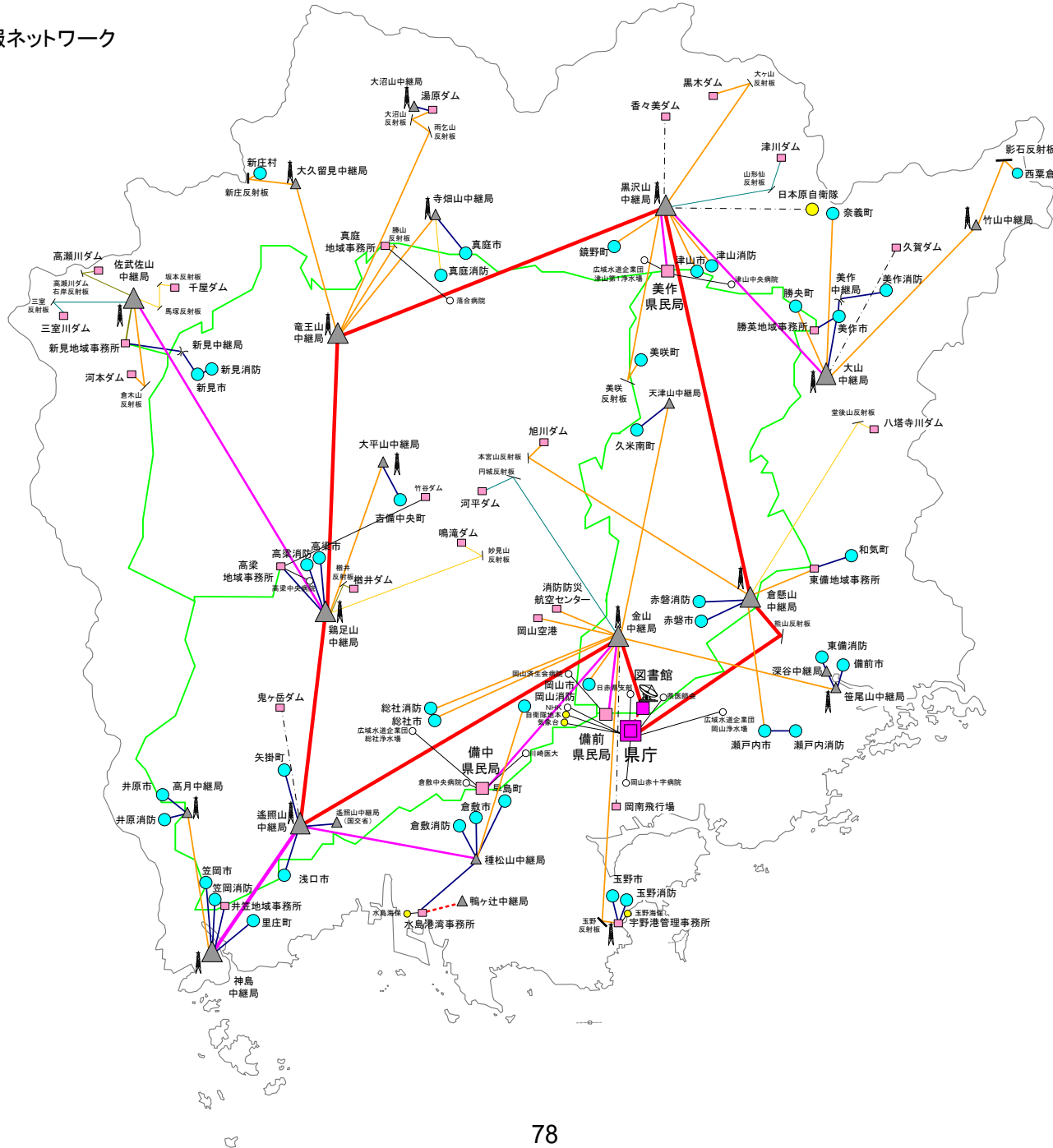
13-2 防災行政無線の利用状況
無線局別利用件数

局名	24年度 通話件数	25年度 通話件数	26年度 通話件数	27年度 通話件数	28年度 通話件数	29年度	
						通話件数	1日平均
県庁	201,874	206,270	200,903	187,709	183,656	193,199	772.8
備前県民局	66,189	66,848	65,526	67,470	66,932	67,077	268.3
東備地域事務所	21,112	19,320	23,691	22,269	13,231	20,693	82.8
備中県民局	82,046	81,236	81,324	75,351	70,773	74,295	297.2
井笠地域事務所	20,596	20,314	21,507	20,786	23,317	20,933	83.7
高梁地域事務所	18,771	18,504	18,186	16,669	16,436	16,156	64.6
新見地域事務所	21,638	21,637	19,127	18,945	16,139	15,771	63.1
美作県民局	77,872	78,121	75,093	74,281	71,433	69,434	277.7
真庭地域事務所	19,137	18,179	17,546	17,566	18,426	18,482	73.9
勝英地域事務所	20,977	20,291	19,022	20,117	21,879	21,297	85.2
県民局等合計	348,338	344,450	341,022	333,454	318,566	324,138	1,296.6
(平均)	(38,704)	(38,272)	(37,891)	(37,050)	(35,396)	(36,015)	(144.1)
宇野港管理事務所	4,320	3,434	5,083	5,318	4,318	4,229	16.9
水島港湾事務所	6,209	5,498	7,036	6,712	6,321	6,177	24.7
岡山市	106	102	68	48	221	51	0.2
倉敷市	45	33	35	32	223	123	0.5
津山市	27	34	55	95	281	164	0.7
玉野市	23	43	43	33	181	45	0.2
笠岡市	373	678	993	820	1,732	1,405	5.6
井原市	95	40	53	34	160	24	0.1
総社市	23	28	36	27	159	29	0.1
高梁市	74	132	165	302	609	633	2.5
新見市	796	771	683	638	565	315	1.3
備前市	41	48	43	38	185	28	0.1
瀬戸内市	53	55	59	62	193	66	0.3
赤磐市	37	37	47	32	197	54	0.2
真庭市	134	230	78	60	325	255	1.0
美作市	29	39	55	36	185	55	0.2
浅口市	49	39	50	57	181	17	0.1
和気町	23	34	38	32	195	33	0.1
早島町	33	32	49	47	173	18	0.1
里庄町	46	34	201	232	539	261	1.0
矢掛町	35	34	51	45	186	36	0.1
新庄村	35	26	24	30	143	21	0.1
鏡野町	36	71	34	33	115	36	0.1
勝央町	32	29	30	28	172	24	0.1
奈義町	74	43	41	22	183	39	0.2
西粟倉村	45	35	35	56	149	21	0.1
久米南町	24	30	35	22	164	32	0.1
美咲町	36	28	92	80	469	411	1.6
吉備中央町	304	535	445	249	418	249	1.0
市町村合計	2,628	3,240	3,538	3,190	8,303	4,445	17.8
(平均)	(97)	(120)	(131)	(118)	(308)	(165)	(0.7)

局名	24年度	25年度	26年度	27年度	28年度	29年度	
	通話件数	通話件数	通話件数	通話件数	通話件数	通話件数	1日平均
岡山市消防	34	76	94	107	279	115	0.5
倉敷市消防	40	103	105	156	315	337	1.3
津山消防	3,828	5,391	5,343	3,833	4,434	3,570	14.3
玉野市消防	39	45	44	51	160	111	0.4
笠岡消防	58	115	180	184	290	50	0.2
井原消防	41	108	90	118	249	31	0.1
総社市消防	22	38	45	31	178	23	0.1
高梁市消防	28	28	33	66	187	31	0.1
新見市消防	44	56	46	44	158	28	0.1
東備消防	173	184	95	60	139	66	0.3
真庭市消防	1,367	1,715	1,744	1,546	1,442	1,323	5.3
美作市消防	1,547	2,426	2,328	2,461	2,323	2,584	10.3
赤磐市消防	63	145	101	46	173	24	0.1
瀬戸内市消防	175	208	168	133	216	46	0.2
消防本部合計	7,459	10,638	10,416	8,836	10,543	8,339	33.4
(平均)	(533)	(760)	(744)	(631)	(753)	(596)	(2.4)
合計	570,828	573,530	567,998	545,219	531,707	540,527	2,162

13-3 岡山防災情報ネットワーク
回線系統図

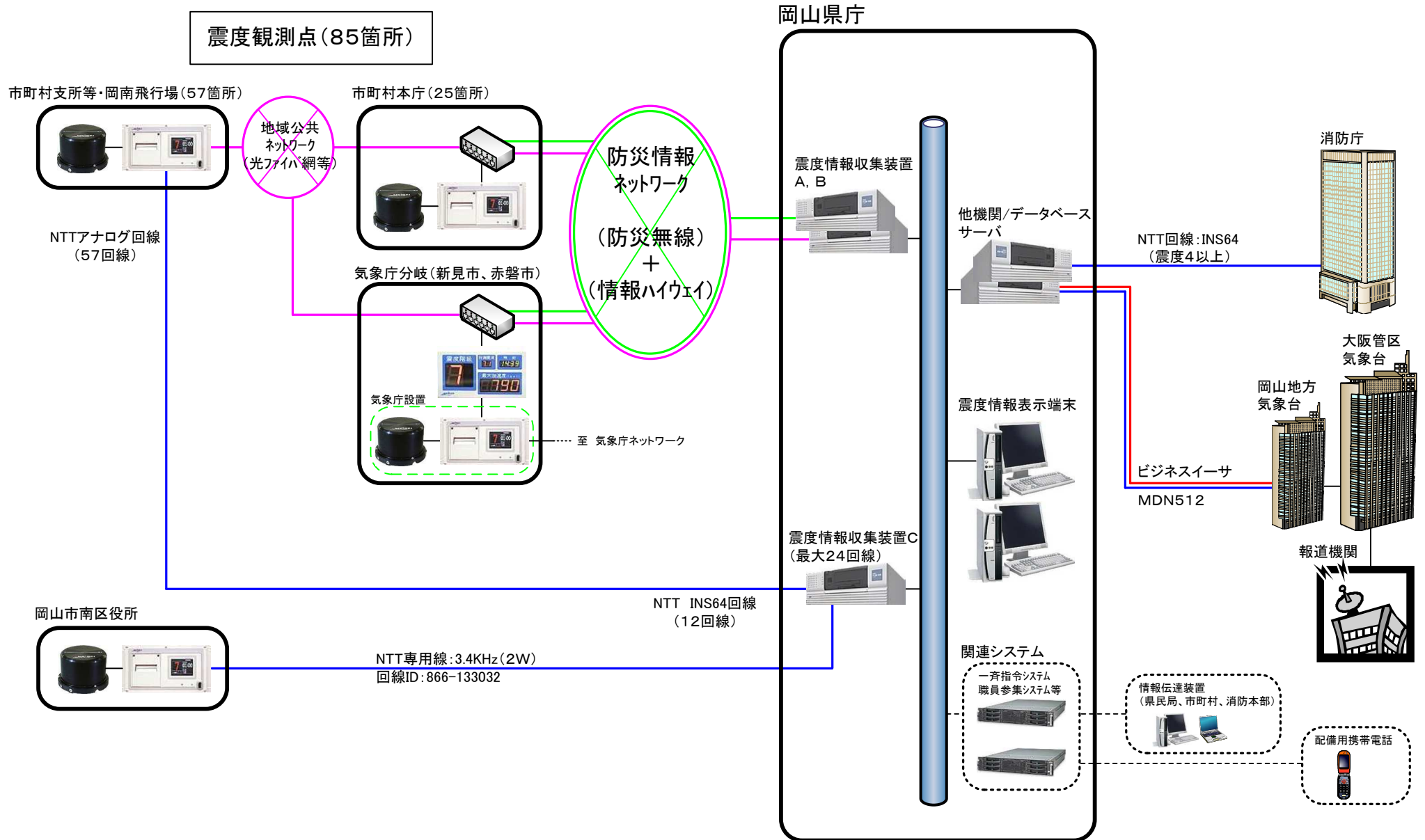
平成30年4月1日 現在



凡例	
【局種別】	
	:統制局(本庁)
	:統制局(図書館)
	:県民局
	:支局・拠出先事務所等
	:市町村・消防本部
	:国出先機関
	:医療機関、その他防災関係機関
	:中継局(幹線・支線系)
	:中継局(端末系)
	:携帯基地局(200MHz帯)
	:衛星地球局
	:反射板
	:パラボラ背面中継
【回線種別】	
	:6.5GHz帯多重無線回線(104Mbps)
	:7.5GHz帯多重無線回線(52Mbps)
	:7.5GHz帯多重無線回線(26Mbps)
	:7.5GHz帯多重無線回線(19Mbps)
	:7.5GHz帯多重無線回線(13Mbps)
	:18GHz帯多重無線回線(13Mbps)
	:12GHz帯多重無線回線(19Mbps)
	:12GHz帯多重無線回線(6Mbps)
	:7.5GHz帯多重無線回線(6Mbps)
	:7.5GHz帯多重無線回線(3Mbps)
	:7.5GHz帯多重無線回線(1.5Mbps)
	:200MHz帯デジタル無線
	:18GHz帯多重無線回線(156Mbps)
	:有線接続
	:岡山情報ハイウェイ

13-4 震度情報システム構成図

平成30年4月1日 現在



岡山県震度情報システム設置場所一覧

平成30年4月1日現在

NO.	市町村名	設置場所	震度観測点名称	震度観測点名称の読み	所在地	備考
1	岡山市	岡山市役所	岡山市北区大供	オカヤマキタクダイ	岡山市北区大供1-1-1	
2	〃	御津支所	岡山市北区御津金川	オカヤマキタクシカナカワ	岡山市北区御津金川1020	
3	〃	灘崎支所	岡山市南区片岡	オカヤマナシカタオカ	岡山市南区片岡207	
4	〃	建部支所	岡山市北区建部	オカヤマキタクガハチョウ	岡山市北区建部町福渡489	
5	〃	瀬戸支所	岡山市東区瀬戸	オカヤマヒカシクセトチョウ	岡山市東区瀬戸町瀬戸45	
6	〃	東区役所	岡山市東区西大寺南	オカヤマヒカシクサイイシナミ	岡山市東区西大寺南1-2-4	
7	〃	岡南飛行場	岡山市南区浦安南町	オカヤマナシクワヤスナミチョウ	岡山市南区浦安南町640	
8	〃	中区役所	岡山市中区浜	オカヤマナカハマ	岡山市中区浜3-7-15	
9	倉敷市	倉敷市消防局	倉敷市白楽町	クラシキシバクチョウ	倉敷市白楽町162-5	
10	〃	児島支所	倉敷市児島小川町	クラシキシヨシマオカワチョウ	倉敷市児島小川町 3681-3	
11	〃	水島支所	倉敷市水島北幸町	クラシキシスミナキタノイイチョウ	倉敷市水島北幸町 1-1	
12	〃	玉島支所	倉敷市玉島阿賀崎	クラシキシタマノイカサキ	倉敷市玉島阿賀崎 1-1-1	
13	〃	真備支所	倉敷市真備町	クラシキシマヒチョウ	倉敷市真備町箭田1141-1	
14	〃	船穂公民館	倉敷市船穂町	クラシキシフナホチョウ	倉敷市船穂町船穂1697	
15	津山市	津山市役所	津山市山北	ツヤマシヤキタ	津山市山北520	
16	〃	加茂支所	津山市加茂町	ツヤマシカモチョウ	津山市加茂町塔中104	
17	〃	阿波支所	津山市阿波	ツヤマシハ	津山市阿波1209-4	
18	〃	勝北支所	津山市新野東	ツヤマシニノノヒガシ	津山市新野東567	
19	〃	久米支所	津山市中北下	ツヤマシナカキタシモ	津山市中北下1300	
20	玉野市	玉野市消防本部	玉野市宇野	タマノシノ	玉野市宇野1-27-2	
21	笠岡市	笠岡市役所	笠岡市笠岡	カサオカシカサカ	笠岡市中央町1-1	
22	井原市	井原市役所	井原市井原町	イハラシイハラチョウ	井原市井原町311-1	
23	〃	美基支所	井原市美基町	イハラシヒセイチョウ	井原市美基町三山1055	
24	〃	芳井支所	井原市芳井町	イハラシヨシチョウ	井原市芳井町吉井253-1	
25	総社市	総社市役所	総社市中央	ソウシャシチュウチョウ	総社市中央1-1-1	
26	〃	山手出張所	総社市地頭片山	ソウシャシトウカタヤマ	総社市地頭片山17-1	
27	〃	清音出張所	総社市清音軽部	ソウシャシキヨネカルヘ	総社市清音軽部1135	
28	高梁市	高梁市役所	高梁市松原通	タカハシマツハラドオリ	高梁市松原通2043	
29	〃	有漢地域局	高梁市有漢町	タカハシウカンチョウ	高梁市有漢町有漢3387	
30	〃	成羽地域局	高梁市成羽町	タカハシナリワチョウ	高梁市成羽町下原1068-1	
31	〃	川上地域局	高梁市川上町	タカハシカワガチョウ	高梁市川上町地頭1819-1	
32	〃	備中地域局	高梁市備中町	タカハシヒツチウチョウ	高梁市備中町北賀29-2	
33	新見市	新見市役所	新見市新見	ニイシニイ	新見市新見310-3	気象庁分岐
34	〃	大佐支局	新見市大佐小阪部	ニイシオサオサカハ	新見市大佐小阪部1469-1	
35	〃	神郷支局	新見市神郷下神代	ニイシシノウシモコウジロ	新見市神郷下神代3936	
36	〃	哲多支局	新見市哲多町本郷	ニイシテツチヨウホノコウ	新見市哲多町本郷246-4	
37	〃	哲西支局	新見市哲西町矢田	ニイシテツチイサヤダ	新見市哲西町矢田3604	
38	〃	千屋市民センター	新見市千屋美	ニイシチヤサネ	新見市千屋美1435-7	
39	備前市	備前市役所	備前市東片上	ヒゼンシヒカシカタガミ	備前市東片上126	
40	〃	日生総合支所	備前市日生町	ヒゼンシヒナセチョウ	備前市日生町日生630	
41	〃	吉永総合支所	備前市吉永町	ヒゼンシヨシナガチョウ	備前市吉永町吉永中878	
42	瀬戸内市	瀬戸内市役所	瀬戸内市島久町	セトウチシコクチョウ	瀬戸内市島久町尾張300-1	
43	〃	牛窓支所	瀬戸内市牛窓町	セトウチシウシマチョウ	瀬戸内市牛窓町牛窓4911	
44	〃	長船支所	瀬戸内市長船町	セトウチシオサフチョウ	瀬戸内市長船町土師291	
45	赤磐市	赤磐市役所	赤磐市上市	アカイワシカミチ	赤磐市上市344	気象庁分岐
46	〃	赤坂支所	赤磐市町刈田	アカイワシマチカンダ	赤磐市町刈田516	
47	〃	熊山支所	赤磐市松木	アカイワシマツキ	赤磐市松木623	
48	〃	吉井支所	赤磐市周匝	アカイワシサイ	赤磐市周匝136	
49	真庭市	真庭市立中央図書館	真庭市勝山	マニワシカヤマ	真庭市勝山53-1	
50	〃	北房振興局	真庭市下苜部	マニワシキモアサヒ	真庭市下苜部248	
51	〃	落合振興局	真庭市落合垂水	マニワシオチイタルミ	真庭市落合垂水618	
52	〃	湯原振興局	真庭市豊栄	マニワシトヨサカ	真庭市豊栄1515	
53	〃	真庭市役所	真庭市久世	マニワシキセ	真庭市久世2927-2	
54	〃	真庭市役所	真庭市美甘	マニワシカモ	真庭市美甘4134	
55	〃	森山振興局	真庭市森山下福田	マニワシヒルセンシモフタ	真庭市森山下福田305	
56	〃	中和出張所	真庭市森山下和	マニワシヒルセンシオ	真庭市森山下和1802	
57	〃	川上出張所	真庭市森山上福田	マニワシヒルセンシフタ	真庭市森山上福田425	
58	美作市	美作市役所	美作市栄町	ミヤカシサカエマチ	美作市栄町38-2	
59	〃	勝田総合支所	美作市真加部	ミヤカシマカハ	美作市真加部1616	
60	〃	大原総合支所	美作市吉町	ミヤカシフルマチ	美作市吉町1709	
61	〃	東栗倉総合支所	美作市太田	ミヤカシオオタ	美作市太田152-1	
62	〃	作東総合支所	美作市江見	ミヤカシエミ	美作市江見945	
63	〃	英田総合支所	美作市福本	ミヤカシフクモト	美作市福本810-2	
64	浅口市	浅口市役所	浅口市鴨方町	アサクチシカモカタチョウ	浅口市鴨方町六条院中3050	
65	〃	奇島総合支所	浅口市奇島町	アサクチシヨリシマチョウ	浅口市奇島町16010	
66	〃	金光総合支所	浅口市金光町	アサクチシヨシコウチョウ	浅口市金光町古見新田751	
67	和気町	和気町役場	和気町尺所	ワケチョウシヤク	和気郡和気町尺所555	
68	〃	佐伯庁舎	和気町矢田	ワケチョウヤタ	和気郡和気町矢田305	
69	早島町	早島町役場	早島町前湯	ハヤシマチョウマエユ	都窪郡早島町前湯360-1	
70	里庄町	里庄町役場	里庄町里見	サトショウチョウサトミ	浅口郡里庄町里見1107-2	
71	矢掛町	矢掛町役場	矢掛町矢掛	ヤカゲチョウヤカゲ	小田郡矢掛町矢掛3018	
72	新庄村	新庄村役場	新庄村役場	シンショウソウヤクバ	真庭郡新庄村2008-1	
73	鏡野町	鏡野町役場	鏡野町竹田	カガミチョウタケダ	苦田郡鏡野町竹田660	
74	〃	富振興センター	鏡野町富西谷	カガミチョウトミシダニ	苦田郡鏡野町富西谷125-1	
75	〃	奥津振興センター	鏡野町井坂	カガミチョウイザカ	苦田郡鏡野町井坂495	
76	〃	上倉原振興センター	鏡野町上倉原	カガミチョウカミイハラ	苦田郡鏡野町上倉原514-1	
77	勝央町	勝央町役場	勝央町勝間田	ショウオウチョウカツマダ	勝田郡勝央町勝間田201	
78	奈義町	奈義町役場	奈義町豊沢	ナキチョウトヨサワ	勝田郡奈義町豊沢306-1	
79	西栗倉村	西栗倉村役場	西栗倉村影石	ニシアワクサンカゲイシ	英田郡西栗倉村影石2	
80	久米南町	久米南町役場	久米南町下弓削	クマチョウウシムコケ	久米郡久米南町下弓削502-1	
81	美咲町	美咲町役場	岡山美咲町原田	オカヤマミサキチョウハラダ	久米郡美咲町原田1735	
82	〃	旭総合支所	岡山美咲町西川	オカヤマミサキチョウニシカワ	久米郡美咲町西川1001-5	
83	〃	柵原総合支所	岡山美咲町久木	オカヤマミサキチョウヒサキ	久米郡美咲町久木200-8	
84	吉備中央町	賀陽庁舎	吉備中央町豊野	キビチョウオウチョウオノ	加賀郡吉備中央町豊野1-2	
85	〃	加茂川庁舎	吉備中央町下加茂	キビチョウオウチョウシモガモ	加賀郡吉備中央町下加茂1073-1	
86	県庁	9階無線機器室 2階無線統制室	-	-	岡山市北区内山下2-4-6	収集サーバー

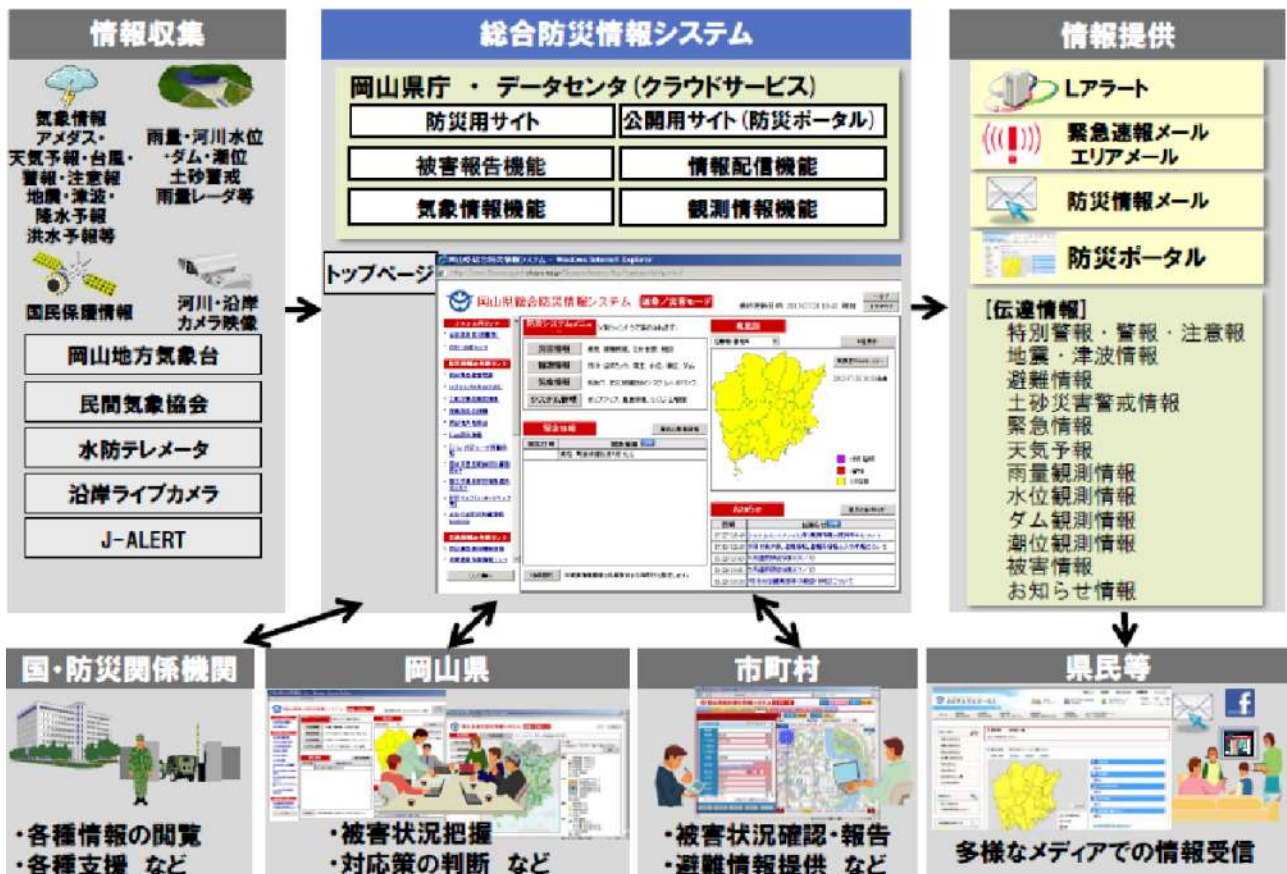
13-5 岡山県総合防災情報システム

岡山県総合防災情報システムは、県、市町村、国、ライフライン等の防災関係機関相互の情報の共有や、県民への情報の提供を目的として、気象情報や雨量・水位等の観測情報のほか、災害時における被害情報の収集や避難情報の提供など、防災対策に関する総合的な情報システムとして様々な機能を有しています。

【機能概要】

- 1 気象庁が発表する気象情報や、雨量、河川水位、潮位、ダムの観測情報、土砂災害警戒情報、河川カメラ、沿岸ライブカメラの映像等をリアルタイムに提供する。
- 2 市町村、県民局、地域事務所等から県内の被害情報を収集し地図上表示するとともに、各種の集計を行う。
- 3 災害対策本部の設置や避難準備・勧告・指示の発表、避難所の開設等の避難情報を提供する。
- 4 Lアラート（公共情報commons）を通じて、観測情報や避難情報等をテレビ、地上デジタル放送、ラジオ、Web等の多様なメディアへ情報提供する。
- 5 「おかやま防災情報メール」配信サービスの運用により、気象庁が発表する注意報、警報や雨量、水位、潮位、ダムの観測情報、避難情報等の防災情報を、あらかじめ登録された県民の携帯電話やパソコンへeメールで配信する。
- 6 防災配備等の体制を執る必要がある注意報、警報の発表や震度4以上の地震の観測を受け、eメールや電話で県職員の参集を通知する。

岡山県総合防災情報システムの概要



14-1 消防防災ヘリコプター「きび」の緊急出動状況

区分			4月	5月	6月	7月	8月	9月	10月	11月	12月	1月	2月	3月	合計	
災害業務	火災	県内	件数	1	2	1		1						8	13	
			運航時間	2:00	1:37	0:37		0:18							6:04	10:36
			搬送人員	0	0	0		0							0	0
		県外	件数												2	2
			運航時間												4:21	4:21
			搬送人員												0	0
	救助	県内	件数		4	2	1	4	1	1					1	14
			運航時間		2:39	2:12	1:00	3:41	1:02	0:08					0:35	11:17
			搬送人員		2	2	0	4	0	0					1	9
		県外	件数				4									4
			運航時間				2:45									2:45
			搬送人員				15									15
	救急	県内	件数	2	2	2	2	1	2	1					1	13
			運航時間	0:55	1:07	1:04	0:29	0:21	0:58	0:37					0:20	5:51
			搬送人員	1	2	2	1	4	1	1					1	13
		県外	件数		3	1	4		1							9
			運航時間		2:19	2:08	1:14		0:52							6:33
			搬送人員		3	1	15		1							20
	災害応急	県内	件数													0
			運航時間													0:00
			搬送人員													0
県外		件数													0	
		運航時間													0:00	
		搬送人員													0	
小計			件数	3	11	6	11	6	4	2	0	0	0	0	12	55
			運航時間	2:55	7:42	6:01	5:28	4:20	2:52	0:45	0:00	0:00	0:00	0:00	11:20	41:23
			搬送人員	1	7	5	31	8	2	1	0	0	0	0	2	57
通常業務	自隊訓練		件数	15	18	15	18	19	12					2	20	119
			運航時間	21:45	27:35	21:20	22:50	26:10	17:30					3:00	28:38	168:48
	他隊との 合同訓練	広域応援訓練	件数							1						1
			運航時間							1:35						1:35
		その他の合同訓練	件数			2	1	4	7						2	16
			運航時間			1:45	0:55	5:15	10:10					3:00	21:05	
	他都道府県 応援業務	その他	件数												0	
			運航時間												0:00	
	その他行政業務		件数												0	
			運航時間												0:00	
小計			件数	15	18	17	19	23	19	1	0	0	0	2	22	136
			運航時間	21:45	27:35	23:05	23:45	31:25	27:40	1:35	0:00	0:00	0:00	3:00	31:38	191:28
調査			件数												0	
			運航時間												0:00	
試験 検査			件数		2	1	2	1	1	1				5	1	14
			運航時間		0:24	0:50	1:15	0:20	0:40	0:20				9:35	0:20	13:44
その他			件数				3								3	
			運航時間				4:57								4:57	
合計			件数	18	31	24	35	30	24	4	0	0	0	7	35	208
			運航時間	24:40	35:41	29:56	35:25	36:05	31:12	2:40	0:00	0:00	0:00	12:35	43:18	251:32
			搬送人員	1	7	5	31	8	2	1	0	0	0	0	2	57
運航休止日数			日数	1	3	3	3	3	1	30	30	31	31	28	3	167

※詳細参照先(平成29年度 業務統計 岡山県消防防災航空隊作成)

<http://www.pref.okayama.jp/page/detail-27378.html>