



okayama police

令和6年3月

交通事故発生状況

(令和6年2月末)



令和4年中の交通事故ワースト交差点、県下ワースト1「大供交差点」

岡山県警察本部
交通部交通企画課

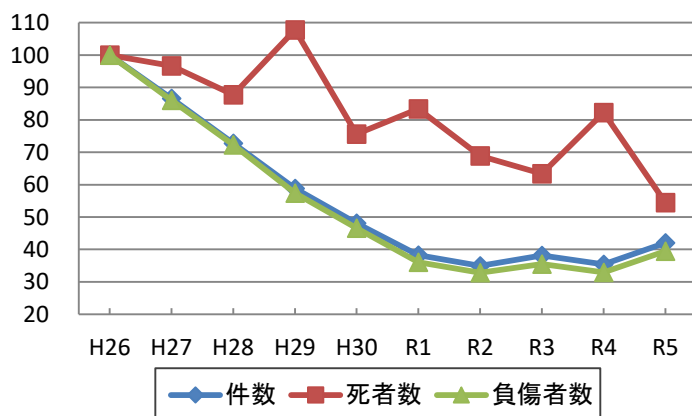
目 次

1	交通事故発生状況	1
2	市区町村別交通事故発生状況	3
3	交通死亡事故発生状況	5
4	高齢者の交通事故発生状況	7
5	年齢層別免許保有者の交通事故発生状況	10
6	自転車に関係した交通事故発生状況	11
7	携帯電話使用中の交通事故発生状況	12

用語の意味

- 人身事故 …… 人の死傷を伴った事故をいう。
- 物損事故 …… 物の損壊のみの事故をいう。
- 総事故件数 …… 人身事故と物損事故の件数を加えた件数をいう。
- 第1当事者 …… 当該交通事故に関係した者のうち、過失が最も重い者をいい、過失の程度が同程度の場合は、被害が最も軽い者をいう。
- 第2当事者 …… 当該交通事故に関係した者のうち、過失がより軽い者をいう。
- 関係者 …… 第1当事者又は第2当事者をいう。
- 被害者 …… 交通事故に関係して死傷した者をいう。
- 昼 間 …… 日の出から日の入りまでの間をいう。
- 交差点付近 …… 交差点の側端から30メートル以内の道路の部分をいう。
- 若 者 …… 16歳から25歳未満の者をいう。
- 高 齢 者 …… 65歳以上の者をいう。

指数 年別推移(平成26年を100とした指数)



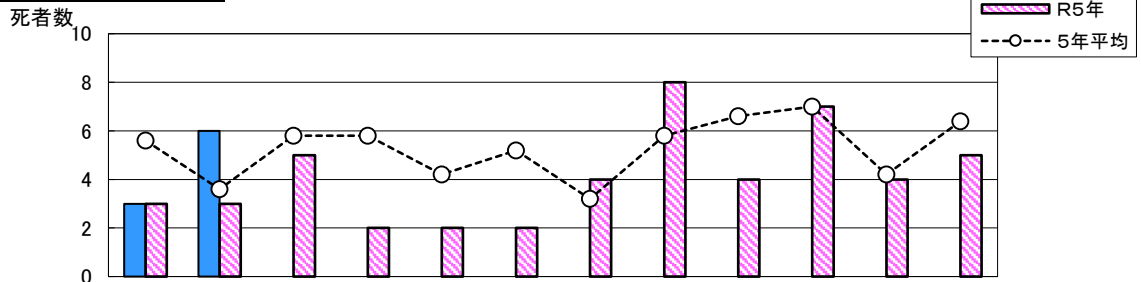
交通事故発生状況（2月末）

1 発生状況

区分	総事故件数	人身事故						物損事故	
		発生件数	うち死亡事故		重傷	軽傷	負傷者計		
			件数	死者数					
令和6年	7,733	764	8	9	86	773	859	6,969	
前年対比	増減数	106	39	2	3	-17	66	49	67
	増減率	1.4	5.4	33.3	50.0	-16.5	9.3	6.0	1.0
5年平均	7,599	731	9.0	9.2	96	720	816	6,868	
5年平均対比	増減数	134	33	-1.0	-0.2	-10	53	43	101
	増減率	1.8	4.6	-11.1	-2.2	-10.0	7.4	5.3	1.5

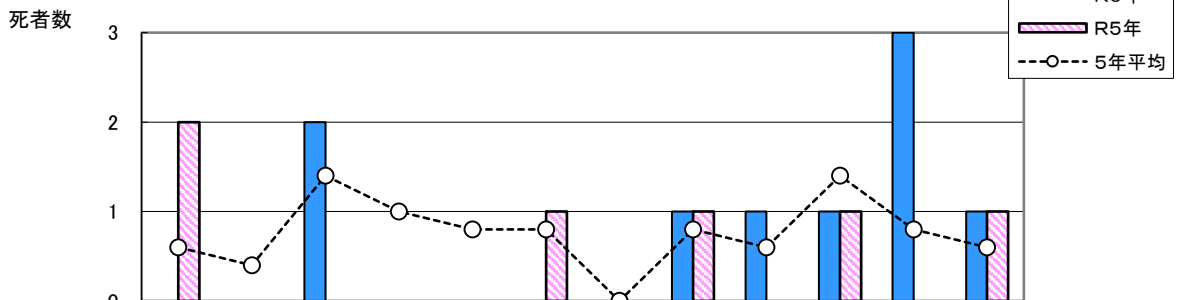
2 死亡事故の発生状況

月別発生状況



区分	1月	2月	3月	4月	5月	6月	7月	8月	9月	10月	11月	12月	合計
令和6年	3	6											9
令和5年	3	3	5	2	2	2	4	8	4	7	4	5	49
5年平均	5.6	3.6	5.8	5.8	4.2	5.2	3.2	5.8	6.6	7.0	4.2	6.4	63.4

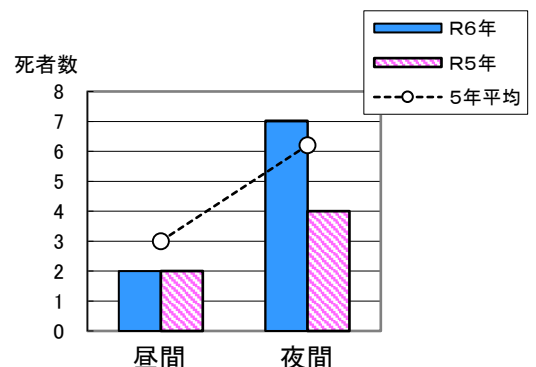
時間別発生状況



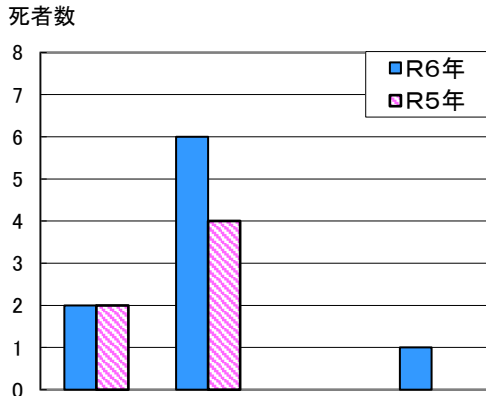
区分	0~2	2~4	4~6	6~8	8~10	10~12	12~14	14~16	16~18	18~20	20~22	22~24	合計
令和6年	0	0	2	0	0	0	0	1	1	1	3	1	9
令和5年	2	0	0	0	0	1	0	1	0	1	0	1	6
5年平均	0.6	0.4	1.4	1.0	0.8	0.8	0.0	0.8	0.6	1.4	0.8	0.6	9.2

昼夜別発生状況

区分	昼間	夜間	合計
令和6年	2	7	9
令和5年	2	4	6
5年平均	3.0	6.2	9.2



道路形状別死者数

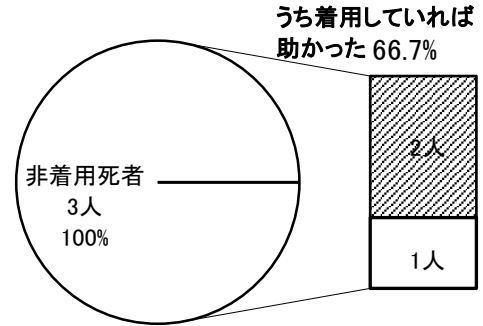


区分	交差点と付近	単路	踏切	その他	合計
令和6年	2	6	0	1	9
令和5年	2	4	0	0	6

※単路（交差点及びその付近以外の直線・トンネル・橋・カーブ等）

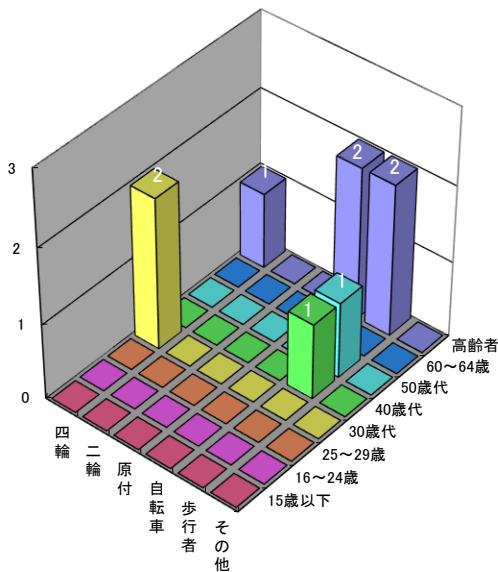
シートベルト着用状況

四輪乗車中死者3人中、非着用死者3人、不明0人



区分	着用死者数	非着用死者数(うち助命者)	四輪乗車中死者
令和6年	0	3 2	3
令和5年	1	1 1	2

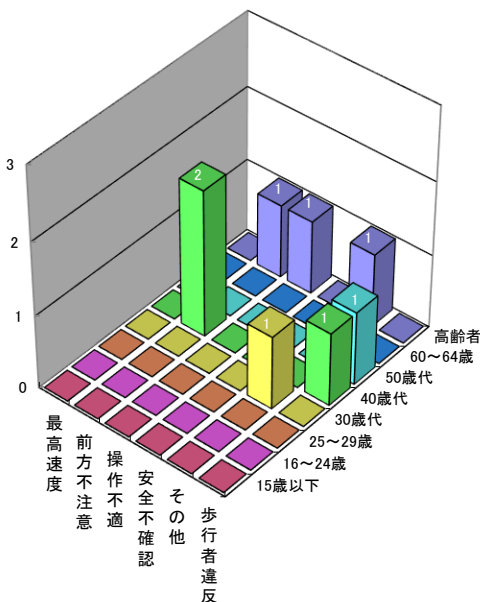
年齢別・状態別死者数



区分	四輪	二輪	原付	自転車	歩行者	その他	合計	前年対比	
								構成率	前年対比
15歳以下							0	0.0%	0
若者							0	0.0%	-1
25~29歳							0	0.0%	0
30歳代	2						2	22.2%	1
40歳代					1		1	11.1%	0
50歳代					1		1	11.1%	0
60~64歳							0	0.0%	0
高齢者	1			2	2		5	55.6%	3
65~74歳				1			1	11.1%	1
75歳以上	1			1	2		4	44.4%	2
合計	3	0	0	2	4	0	9		3
構成率	33.3%	0.0%	0.0%	22.2%	44.4%	0.0%			
前年対比	1	0	0	1	2	-1	3		

☆ 歩行者の死者は4人で、そのうち高齢者が2人。

年齢別・原因別（第1当）件数

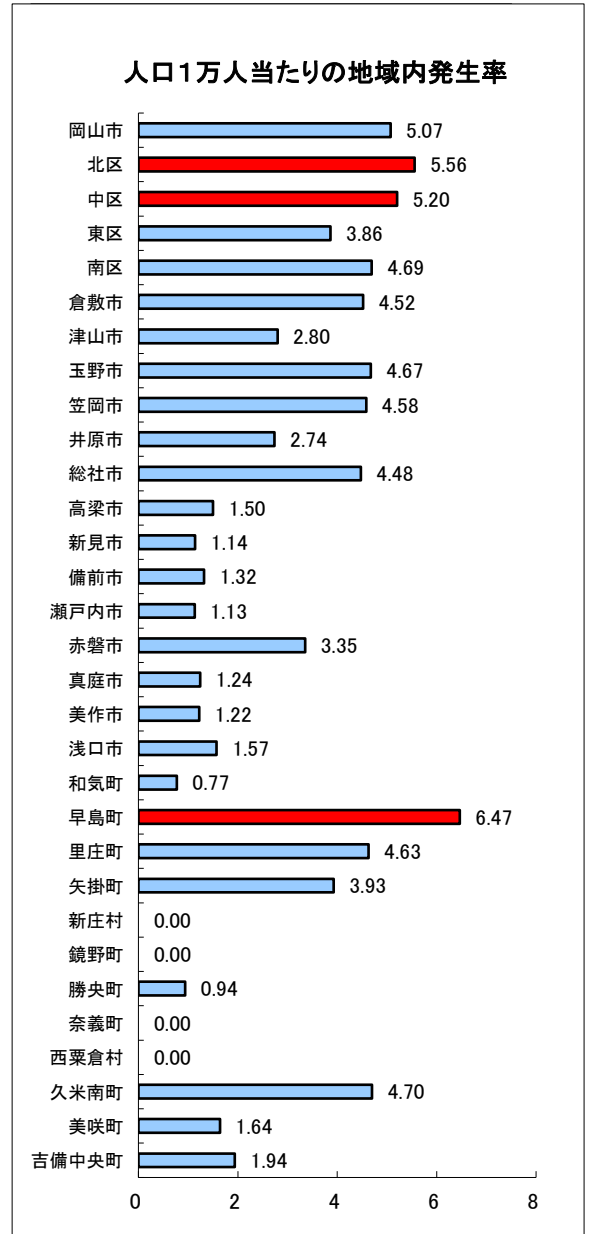


区分	最速高度	前方不注意	操作不適	安全不確認	その他	歩行者の違反	合計	前年対比	
								構成率	前年対比
15歳以下							0	0.0%	0
若者							0	0.0%	-1
25~29歳							0	0.0%	0
30歳代					1		1	12.5%	0
40歳代		2				1	3	37.5%	3
50歳代						1	1	12.5%	-2
60~64歳							0	0.0%	0
高齢者		1	1		1		3	37.5%	2
65~74歳		1					1	12.5%	-1
75歳以上			1		1		2	25.0%	3
不明							0	0.0%	0
合計	0	3	1	0	2	2	8		2
構成率	0.0%	37.5%	12.5%	0.0%	25.0%	25.0%			
前年対比	-1	2	0	-1	0	2	2		

☆ 8件のうち、3件は前方不注意が原因となっている。

市区町村別交通事故発生状況(2月末)

区分	市区町村内で発生した事故				市区町村民が起こした事故				住民自身の死者数		人口1万人当たりの発生	
	件数	前年比	死者	前年比	件数	前年比	死者	前年比	死者	前年比	発生率	順位
岡山市	363	52	2	-1	318	37	4	1	4	1	5.07	-
北区	174	26	2	2	119	3	2	2	2	1	5.56	2
中区	77	20	0	-1	74	8	0	0	0	0	5.20	3
東区	35	7	0	0	40	7	0	-1	0	-1	3.86	12
南区	77	-1	0	-2	85	19	2	0	2	1	4.69	5
倉敷市	212	-10	3	3	203	-2	1	1	1	0	4.52	9
津山市	27	-11	0	-1	26	-5	0	-1	0	0	2.80	14
玉野市	25	14	0	0	26	12	0	0	0	0	4.67	6
笠岡市	20	7	0	0	12	0	0	0	0	0	4.58	8
井原市	10	0	0	0	10	3	0	0	0	0	2.74	15
総社市	31	12	0	0	32	8	0	0	0	0	4.48	10
高梁市	4	0	1	1	10	5	0	0	0	0	1.50	19
新見市	3	-3	0	0	6	0	0	0	0	0	1.14	23
備前市	4	0	0	0	13	5	2	2	1	1	1.32	20
瀬戸内市	4	-2	3	3	10	0	1	1	1	1	1.13	24
赤磐市	14	-6	0	0	11	-4	0	0	0	0	3.35	13
真庭市	5	-2	0	-1	5	-5	1	0	1	0	1.24	21
美作市	3	0	0	0	3	1	0	0	0	0	1.22	22
浅口市	5	-2	0	0	8	-2	0	0	0	0	1.57	18
和気町	1	-3	0	-1	5	-3	0	-1	0	-1	0.77	26
早島町	8	-1	0	0	1	-9	0	0	0	0	6.47	1
里庄町	5	0	0	0	4	2	0	0	0	0	4.63	7
矢掛町	5	4	0	0	5	2	0	0	0	0	3.93	11
新庄村	0	0	0	0	0	0	0	0	0	0	0.00	27
鏡野町	0	-4	0	0	5	2	0	0	0	0	0.00	27
勝央町	1	1	0	0	0	-1	0	0	0	0	0.94	25
奈義町	0	-2	0	0	0	-2	0	0	0	0	0.00	27
西粟倉村	0	-1	0	0	0	0	0	0	0	0	0.00	27
久米南町	2	-1	0	0	1	-1	0	0	0	0	4.70	4
美咲町	2	-2	0	0	2	0	0	0	0	0	1.64	17
吉備中央町	2	1	0	0	3	2	0	0	0	0	1.94	16
その他	8	-2	0	0	45	-6	0	0	1	1	-	-
合計	764	39	9	3	764	39	9	3	9	3	-	-



※ その他は高速道路・自動車専用道路又は、県外者

※ 人口1万人当たりの発生率 → $\frac{\text{市区町村内で発生した事故件数}}{\text{市区町村人口}} \times 10,000$

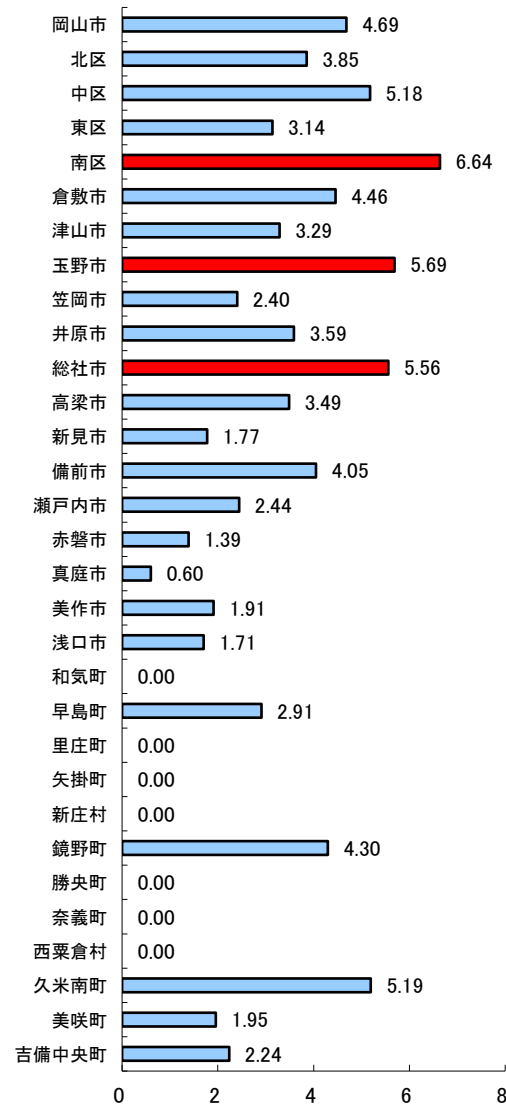
2 高齢者が関係する事故

区分	市区町村内で発生した事故				市区町村居住の高齢者が起こした事故				住民自身の死者数		高齢者人口1万人当たりの発生率	
	件数	前年比	死者	前年比	件数	前年比	死者	前年比	死者	前年比	発生率	順位
岡山市	122	25	1	0	88	25	2	2	3	2	4.69	-
北区	60	17	1	1	29	7	0	0	1	0	3.85	9
中区	28	6	0	0	20	6	0	0	0	0	5.18	5
東区	12	2	0	0	9	0	0	0	0	0	3.14	13
南区	22	0	0	-1	30	12	2	2	2	2	6.64	1
倉敷市	86	10	3	3	56	9	0	0	1	1	4.46	6
津山市	17	-5	0	0	10	-1	0	0	0	0	3.29	12
玉野市	19	17	0	0	12	10	0	0	0	0	5.69	2
笠岡市	9	2	0	0	4	1	0	0	0	0	2.40	16
井原市	7	4	0	0	5	4	0	0	0	0	3.59	10
総社市	15	7	0	0	11	4	0	0	0	0	5.56	3
高梁市	1	0	0	0	4	3	0	0	0	0	3.49	11
新見市	2	-2	0	0	2	-1	0	0	0	0	1.77	20
備前市	2	1	0	0	5	3	0	0	0	0	4.05	8
瀬戸内市	2	-3	1	1	3	0	1	1	1	1	2.44	15
赤磐市	5	-8	0	0	2	-5	0	0	0	0	1.39	22
真庭市	2	-1	0	-1	1	0	0	-1	0	-1	0.60	23
美作市	3	2	0	0	2	2	0	0	0	0	1.91	19
浅口市	2	-4	0	0	2	-1	0	0	0	0	1.71	21
和気町	0	-2	0	0	0	-4	0	0	0	0	0.00	24
早島町	0	-2	0	0	1	-2	0	0	0	0	2.91	14
里庄町	1	0	0	0	0	0	0	0	0	0	0.00	24
矢掛町	2	2	0	0	0	0	0	0	0	0	0.00	24
新庄村	0	0	0	0	0	0	0	0	0	0	0.00	24
鏡野町	0	-3	0	0	2	-1	0	0	0	0	4.30	7
勝央町	1	1	0	0	0	0	0	0	0	0	0.00	24
奈義町	0	-2	0	0	0	-1	0	0	0	0	0.00	24
西粟倉村	0	-1	0	0	0	0	0	0	0	0	0.00	24
久米南町	1	-1	0	0	1	0	0	0	0	0	5.19	4
美咲町	2	2	0	0	1	0	0	0	0	0	1.95	18
吉備中央町	1	1	0	0	1	1	0	0	0	0	2.24	17
その他	1	0	0	0	7	-1	0	0	0	0	-	-
合計	303	40	5	3	220	45	3	2	5	3	-	-

※ その他は高速道路・自動車専用道路又は、県外者

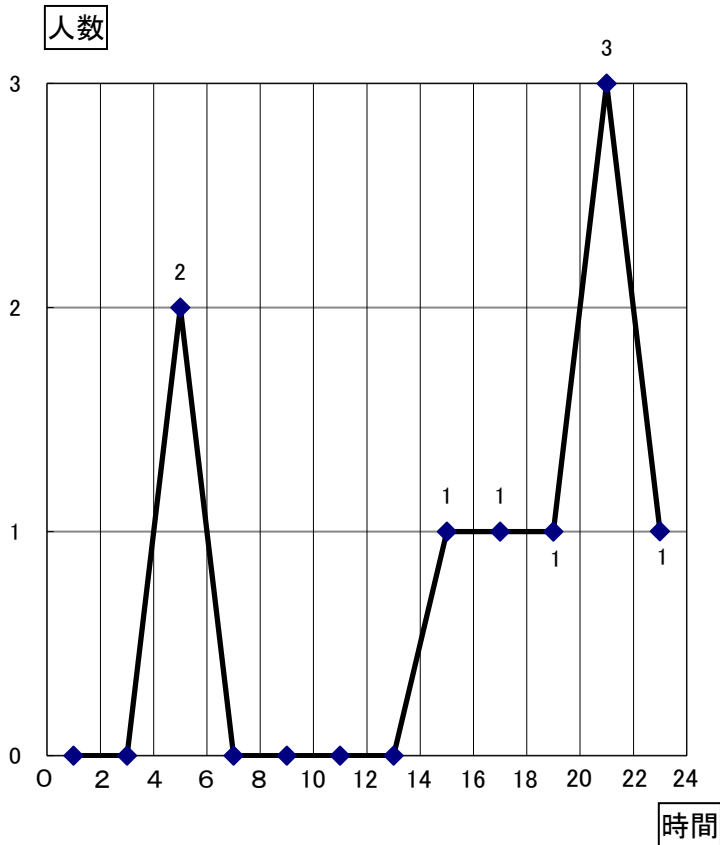
※ 高齢者人口1万人当たりの発生率 → $\frac{\text{市区町村居住の高齢者が起こした事故件数}}{\text{市区町村の高齢者人口}} \times 10,000$

高齢者人口1万人当たりの市区町村居住の高齢者が起こした事故の発生率

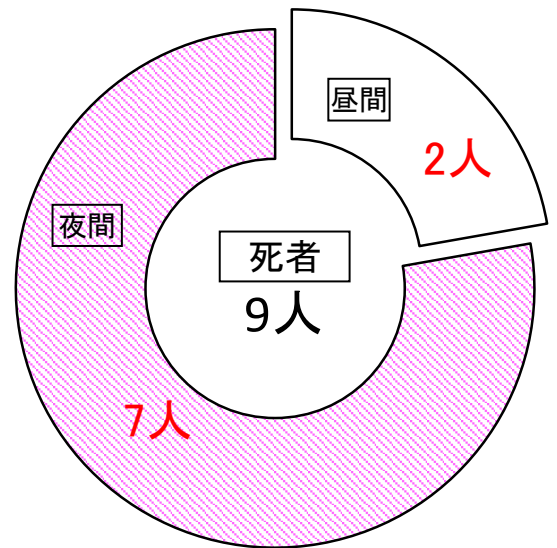


交通死亡事故発生状況(2月末)

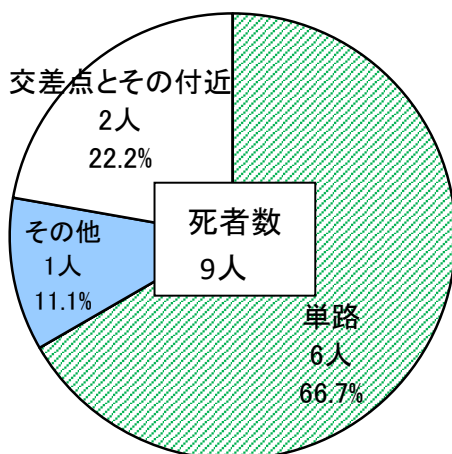
1 いつ?【時間別死者数】



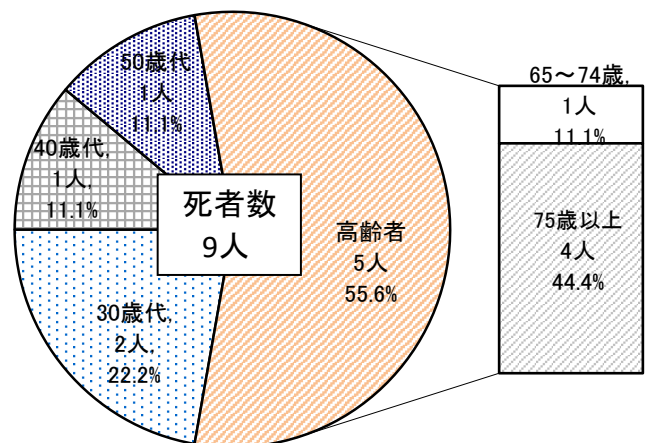
2 昼夜別では?【昼夜別死者数】



3 どこで?【道路形状別死者数】



4 だれが?【年齢別死者数】



☆単路での死者が、9人中6人である。

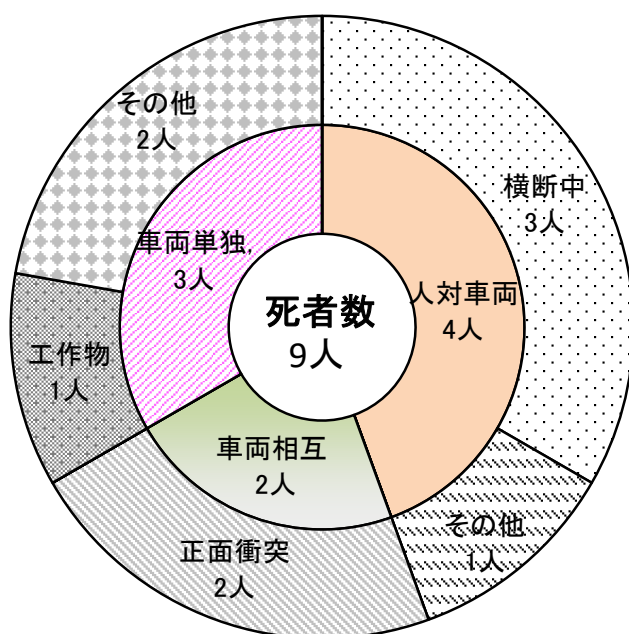
☆高齢者死者が全体の半数以上を占める。

※単路とは、交差点及びその付近以外の直線・トンネル・橋・カーブ等を意味する。

5 どのような原因で？【第1当事者原因別死亡事故件数】

年齢層\違反	一時不停止	最高速度違反	安全不確認	前方不注意	操作不適	その他	合計
若者	0	0	0	0	0	0	0
高齢者	0	0	0	1	1	1	3
65歳～74歳	0	0	0	1	0	0	1
75歳以上	0	0	0	0	1	1	2
その他	0	0	0	2	0	3	5
合計	0	0	0	3	1	4	8

6 どのような事故で？【事故類型別死者数】



		死者数
人対車両	横断中	3
	その他	1
	小計	4
車両相互	正面衝突	2
	追突	0
	出合頭	0
	その他	0
	小計	2
	工作物	1
車両単独	その他	2
	小計	3
	踏切	0
合計		9

7 シートベルトは？【四輪乗車中の死者】

四輪乗車中の死者	着用死者	非着用死者		不明
		着用していれば助かっていた人		
3人	0人	3人	2人	0人

～ 交通安全アドバイス ～



令和6年 春の交通安全県民運動の実施

【実施期間】 令和6年4月6日(土)～4月15日(月)

【スローガン】 交通ルール 守って笑顔 晴れの国

【全国共通の重点目標】

- 1 子どもが安全に通行できる道路交通環境の確保と安全な横断方法の実践
- 2 歩行者優先意識の徹底と「思いやり・ゆずり合い」運転の励行
- 3 自転車・電動キックボード等利用時のヘルメット着用と交通ルールの遵守

【岡山県の重点目標】

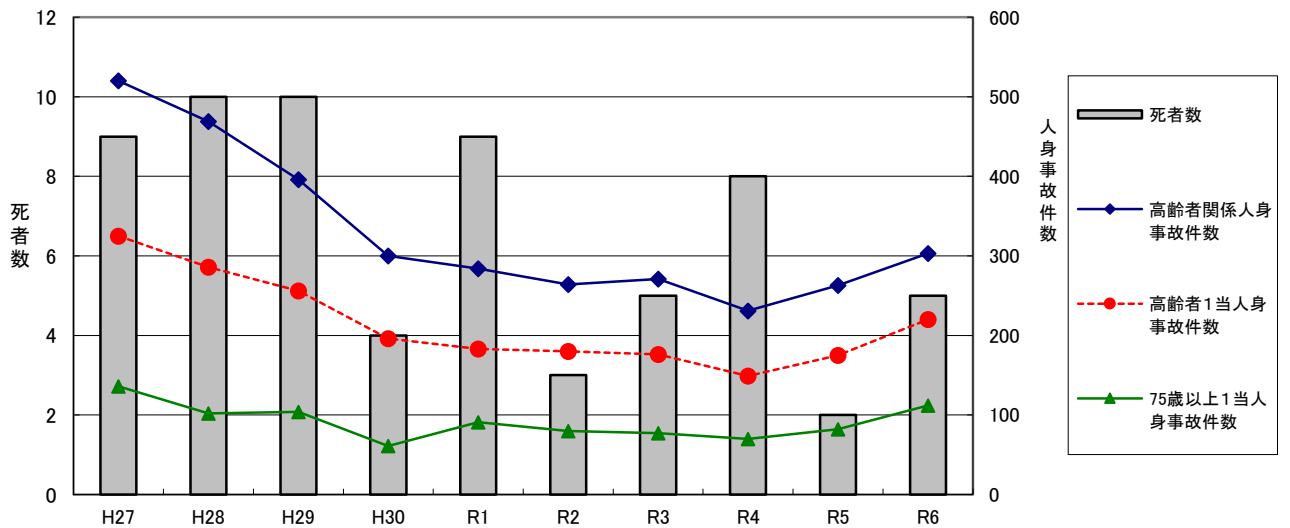
- 1 横断歩行者優先の徹底
- 2 運転中のスマートフォン等使用禁止の徹底
- 3 スピードダウンの励行
- 4 自転車の安全利用とヘルメット着用に向けた理解の促進



高齢者の交通事故発生状況（2月末）

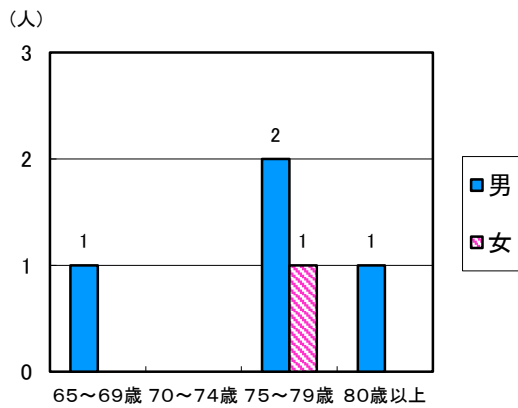
1 10年間の交通事故発生状況(各年2月末)

区 分	H27	H28	H29	H30	R1	R2	R3	R4	R5	R6
高齢者関係人身事故件数	520	469	396	300	284	264	271	231	263	303
構成率(%)	29.3	30.5	30.8	31.1	34.8	37.3	36.9	34.5	36.3	39.7
高齢者1当人身事故件数	325	286	256	196	183	180	176	149	175	220
構成率(%)	18.3	18.6	19.9	20.3	22.4	25.5	23.9	22.2	24.1	28.8
75歳以上1当人身事故件数	136	102	104	61	91	80	77	70	82	112
構成率(%)	7.7	6.6	8.1	6.3	11.2	11.3	10.5	10.4	11.3	14.7
高齢者死者数	9	10	10	4	9	3	5	8	2	5
構成率(%)	50.0	76.9	71.4	44.4	60.0	50.0	71.4	66.7	33.3	55.6

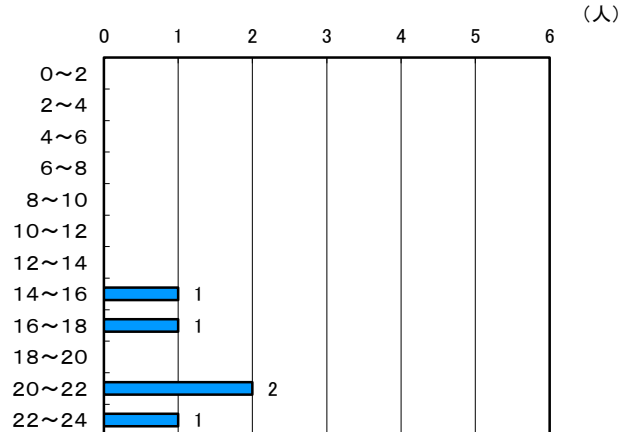


2 高齢者死亡事故の発生状況

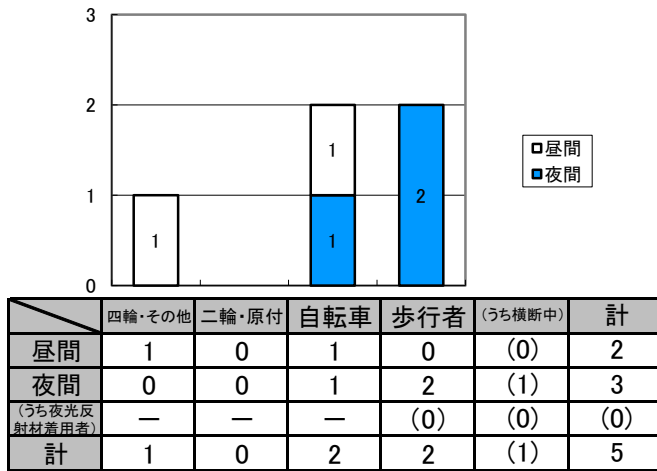
年齢別男女別死者数



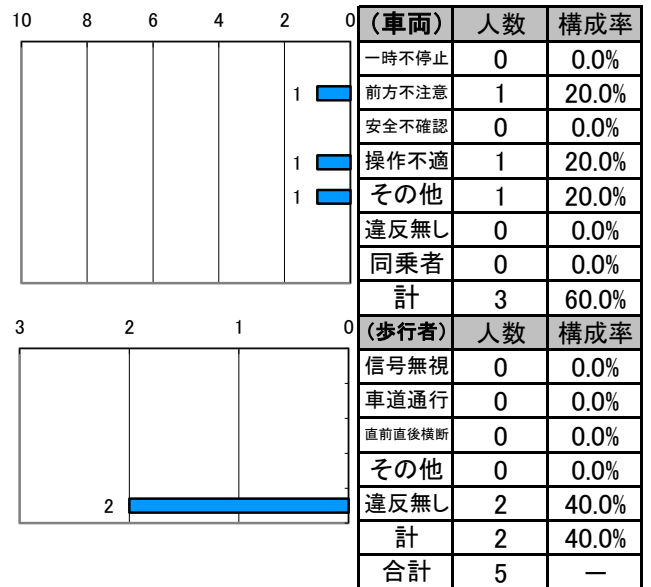
時間別死者数



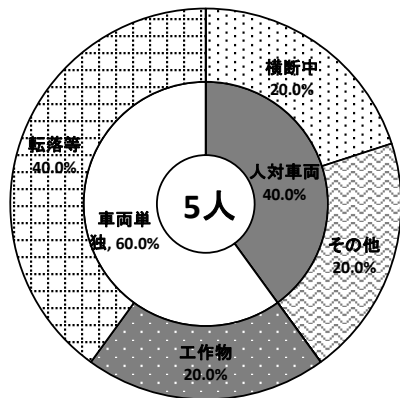
昼夜別・状態別死者数



違反別死者数 ※ 死者の違反による

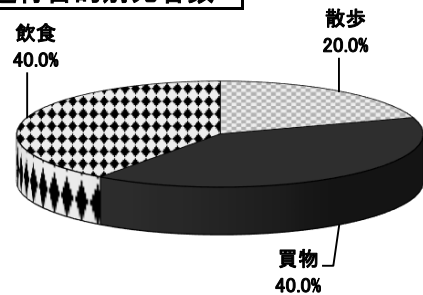


事故類型別死者数



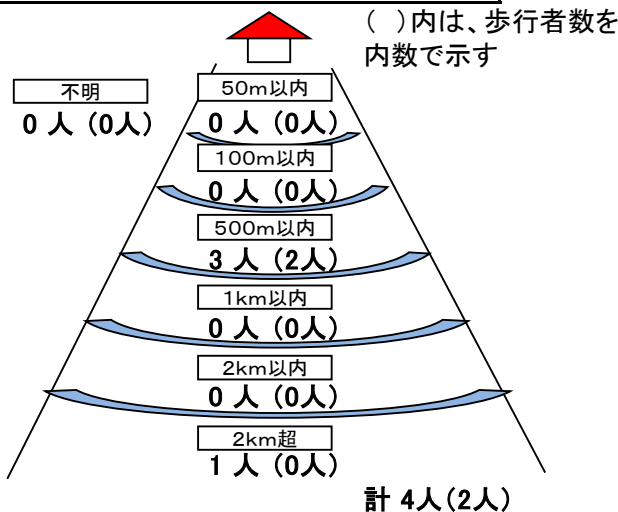
人対車両	横断中	1
	その他	1
計		2
車両相互	正面衝突	0
	追突	0
	出合頭	0
	その他	0
	計	
単独	工作物	1
	転落等	2
	計	
踏切		0
合計		5

通行目的別死者数

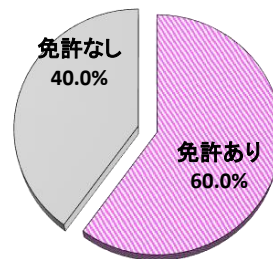


業務中	通勤等	散歩	観光娯楽	買物
0	0	1	0	2
訪問	通院	飲食	その他	計
0	0	2	0	5

自宅からの距離別死者数(自転車・歩行者)



免許別死者数



	死者数
免許あり	3
免許なし	2
合計	5

○ 高齢人口・免許保有者の占める率

区分	H30	R1	R2	R3	R4	
人口	岡山	30.0	30.3	29.6	30.7	30.8
	全国	28.1	28.4	28.0	28.9	29.0
免許	岡山	25.9	26.2	26.3	26.9	27.3
	全国	22.6	22.9	23.3	23.5	23.8

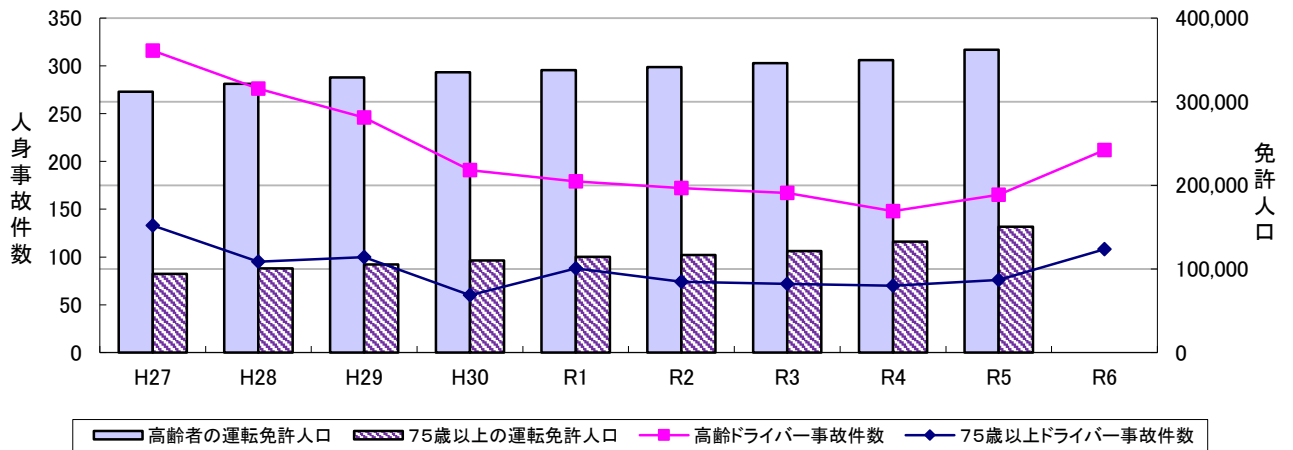
注1 数値は構成率

2 人口は各年の総務省統計資料「10月1日現在の推計人口」による。

3 運転免許保有者数は各年12月末現在の資料による。

3 高齢ドライバー（原付以上）が第1当事者となる人身事故発生状況

10年間の発生状況(2月末)

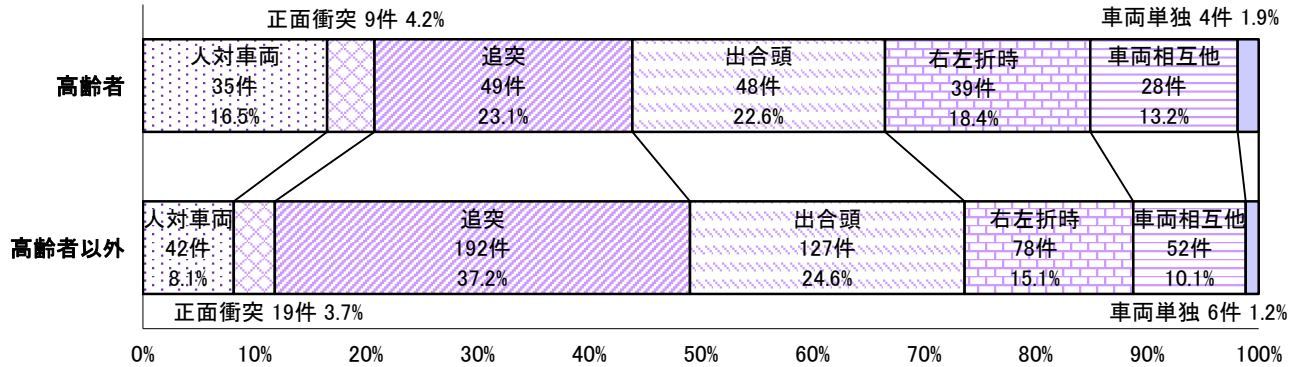


区分	H27	H28	H29	H30	R1	R2	R3	R4	R5	R6
高齢ドライバー事故件数	316	276	246	191	179	172	167	148	165	212
構成率(%)	17.8	18.0	19.2	19.8	21.9	24.3	22.7	22.1	22.8	27.7
75歳以上ドライバー事故件数	133	95	100	60	88	74	72	70	76	108
構成率(%)	7.5	6.2	7.8	6.2	10.8	10.5	9.8	10.4	10.5	14.1
高齢者の運転免許人口	311,972	321,521	328,899	335,336	337,851	341,487	346,089	349,690	362,147	-
75歳以上の運転免許人口	94,120	100,559	105,487	110,219	114,308	116,783	121,357	132,837	150,546	-

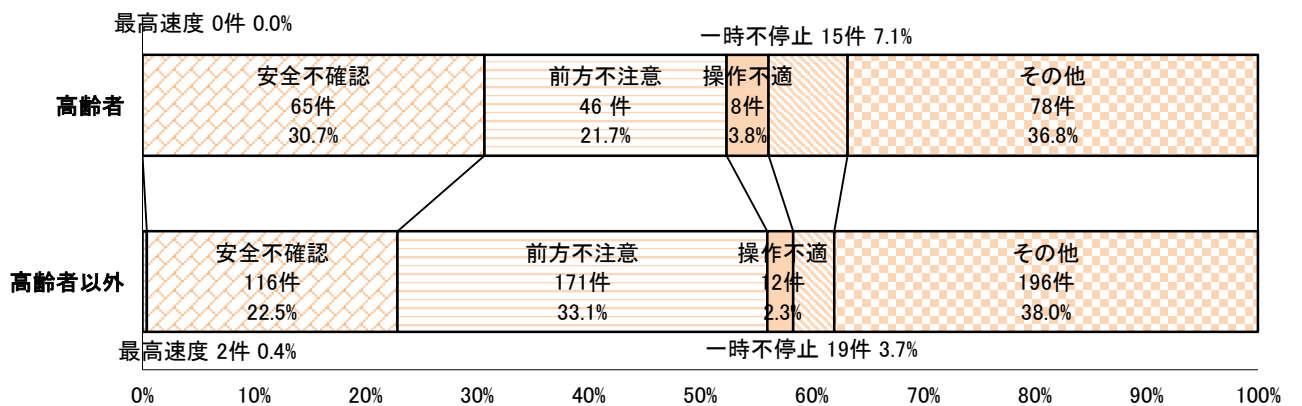
※ 構成率は、全人身事故件数に占める割合をいう。

※ 運転免許人口は各年12月末現在の資料による。

事故類型別

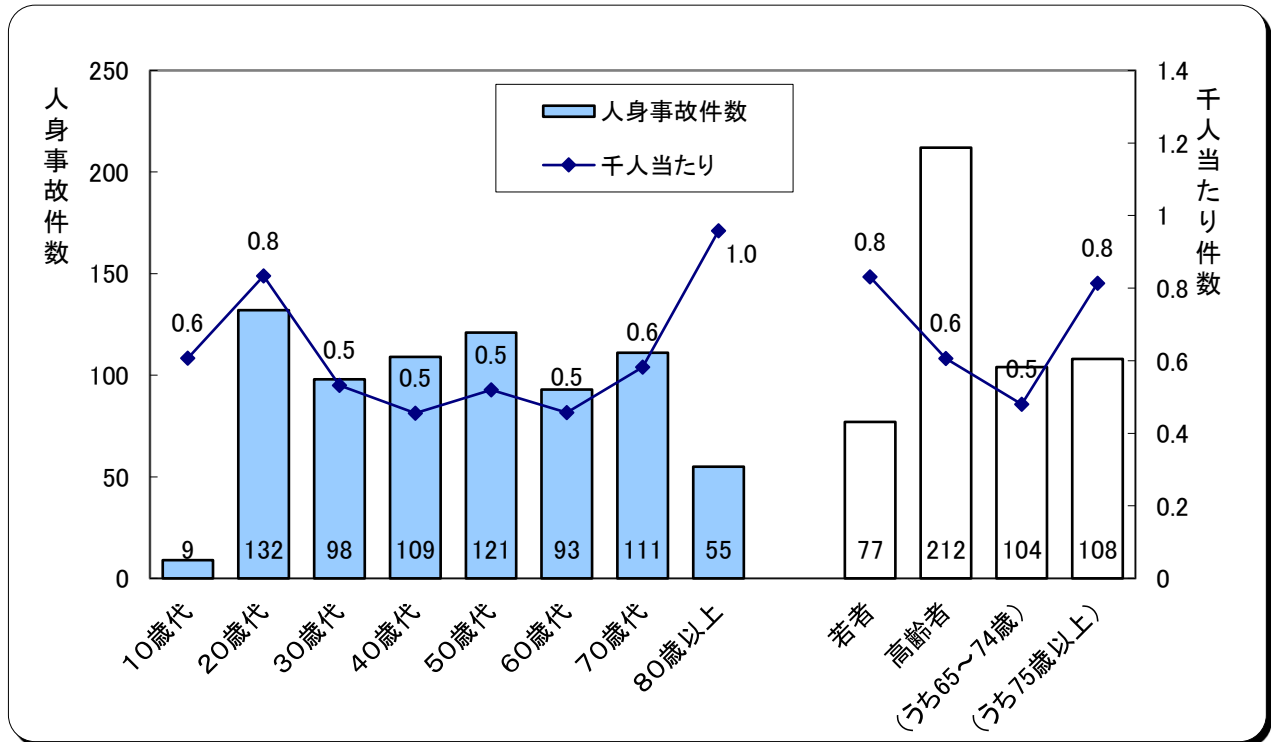


違反別



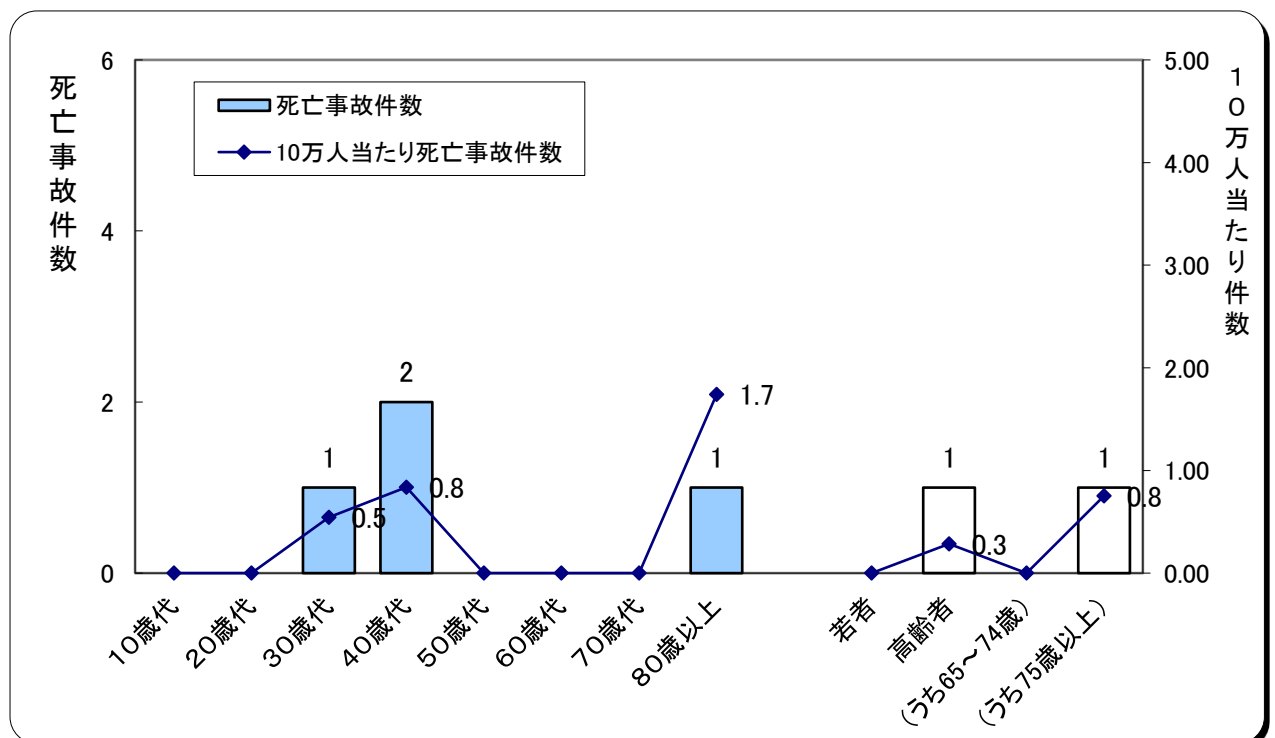
年齢層別免許保有者の交通事故発生状況(2月末)

1 年齢層別免許保有者千人当たりの「人身事故」件数【原付以上運転の第1当事者】



※ 若者とは、16歳から25歳未満の者を表す。
 ※ 免許人口は令和4年12月末現在の資料による。

2 年齢層別免許保有者10万人当たりの「死亡事故」件数【原付以上運転の第1当事者】



※ 免許人口は令和4年12月末現在の資料による。

自転車に関係した交通事故発生状況(2月末)

1 交通事故発生状況

	件数	死者数	負傷者数	負傷者数	
				重傷者数	軽傷者数
令和6年	163	2	158	26	132
令和5年	128	1	127	24	103
増減数	35	1	31	2	29
増減率	27.3	100.0	24.4	8.3	28.2

※ 件数は自転車に関係した事故件数、死傷者数は自転車自身の被害を表す。(以下同じ。)

2 月別

(件数)

	1月	2月	3月	4月	5月	6月	7月	8月	9月	10月	11月	12月	合計
令和6年	82	81											163
令和5年	56	72	72	85	108	86	74	93	102	141	129	128	1,146

3 時間別

(件数)

	0～	2～	4～	6～	8～	10～	12～	14～	16～	18～	20～	22～	合計
令和6年	1	0	1	26	28	16	13	13	38	19	5	3	163
構成率	0.6	0.0	0.6	16.0	17.2	9.8	8.0	8.0	23.3	11.7	3.1	1.8	—

4 道路形状別

	件数	構成率
交差点	111	68.1
交差点付近	8	4.9
その他	44	27.0
合計	163	—

5 事故類型別

	件数	構成率	
人対車両	3	1.8	
車両相互	正面衝突	4	2.5
	追突	2	1.2
	出合頭	83	50.9
	右左折時	56	34.4
	その他	12	7.4
車両単独	3	1.8	
列車	0	0.0	
合計	163	—	

6 年齢層別・違反別(第1当事者)

(件数)

	一時不停止	安全不確認	信号無視	操作不適	通行区分	前方不注意	徐行	優先通行	その他	合計	構成率
											構成率
幼児	0	0	0	0	0	0	0	0	0	0	0.0
小学生	0	0	1	0	0	0	0	1	2	4	14.8
中学生	1	0	0	0	0	0	0	0	0	1	3.7
高校生	1	1	0	0	0	1	1	0	1	5	18.5
その他少年	0	0	0	1	0	0	0	0	2	3	11.1
20歳代	3	0	0	0	0	0	0	0	1	4	14.8
30歳代	1	0	0	0	0	0	0	0	0	1	3.7
40歳代	2	1	0	0	0	0	0	0	0	3	11.1
50歳代	0	0	0	0	0	0	0	0	0	0	0.0
60歳代	0	0	0	0	0	1	0	0	1	2	7.4
70歳代	0	1	1	1	0	0	0	0	0	3	11.1
80歳以上	1	0	0	0	0	0	0	0	0	1	3.7
合計	9	3	2	2	0	2	1	1	7	27	—
構成率	33.3	11.1	7.4	7.4	0.0	7.4	3.7	3.7	25.9	—	—
若者	2	2	0	0	0	1	1	0	3	9	33.3
高齢者	1	1	1	1	0	1	0	0	2	7	25.9

※ 若者、高齢者は重複計上。

携帯電話使用中の交通事故発生状況(2月末)

1 携帯電話使用中の交通事故

区 分	全人身事故件数	携帯電話の使用が要因となった人身事故件数			
		死 者 数		負 傷 者	
令和6年	764	2 (0)	0 (0)	3 (0)	
令和5年	725	6 (1)	0 (0)	9 (1)	
増 減 数	39	-4 (-1)	0 (0)	-6 (-1)	
増減率(%)	5.4	-66.7 (-)	- (-)	-66.7 (-)	

※ 件数は、携帯電話等の使用が事故要因となった人身事故の件数をいう。(以下同じ。)

※ 死傷者数は、その事故による死傷者をいう。(以下同じ。)

※ ()内は、自転車乗用中の使用を内数で示す。(以下同じ。)

2 月別件数

区 分	1月	2月	3月	4月	5月	6月	7月	8月	9月	10月	11月	12月	合 計
令和6年	2 (0)	0 (0)											2 (0)
令和5年	4 (0)	2 (1)	1 (0)	0 (0)	3 (0)	4 (1)	7 (1)	3 (0)	2 (0)	5 (2)	2 (0)	3 (0)	36 (5)

3 事故類型別件数

区 分	人 対 車 両	車 両 相 互			車 両 単 独	合 計
		追 突	出 合 頭	そ の 他		
令和6年	0 (0)	2 (0)	0 (0)	0 (0)	0 (0)	2 (0)
令和5年	0 (0)	4 (0)	1 (0)	1 (1)	0 (0)	6 (1)

4 男女別件数

区 分	男 性	女 性	合 計
令和6年	1 (0)	1 (0)	2 (0)
令和5年	4 (0)	2 (1)	6 (1)

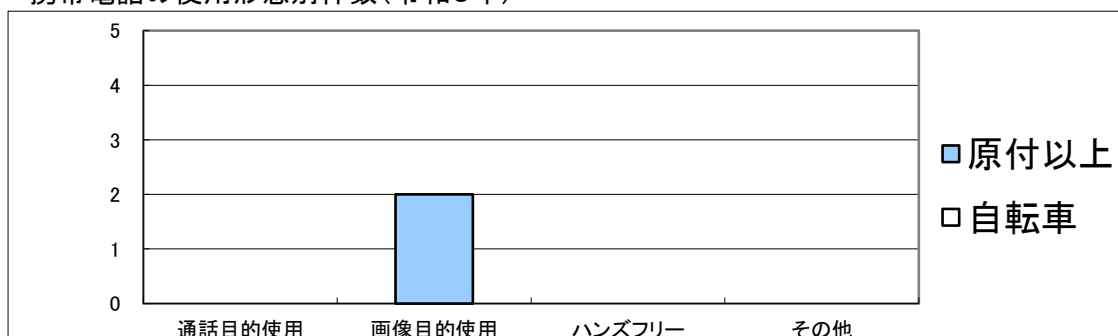
5 昼夜別件数

区 分	昼 間	夜 間	合 計
令和6年	0 (0)	2 (0)	2 (0)
令和5年	3 (0)	3 (1)	6 (1)

6 年代別件数

区 分	10歳代	20歳代	30歳代	40歳代	50歳代	60歳以上	合 計
令和6年	0 (0)	2 (0)	0 (0)	0 (0)	0 (0)	0 (0)	2 (0)
令和5年	1 (0)	1 (1)	0 (0)	3 (0)	1 (0)	0 (0)	6 (1)

7 携帯電話の使用形態別件数(令和6年)



※ 画像目的使用は、「メール、インターネット等の画像を見ていた」など。

※ その他は、「携帯電話を取ろうとした」、「携帯電話に脇見した」、「使用後置こうとした」など。