

春の交通安全県民運動が実施されます

期間：4/6(月)～4/15(水)  
 スローガン：「思いやり ゆとりは無事故へ つづく道」

- 横断歩行者がいたら、一旦「止まって」進路を「ゆずり」ましょう。
- 後部座席の方もシートベルトを着用し、自分の身を「まもり」ましょう。
- 自転車を含め、**運転中の携帯電話使用は絶対やめましょう。**～「ゆずる・とまる・まもる」～

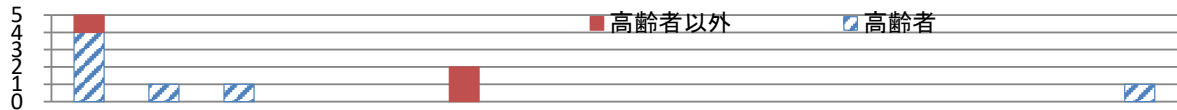
4月10日(金)は「交通事故死ゼロを目指す日」です！



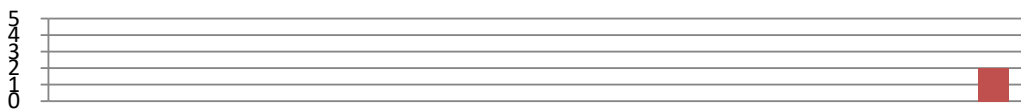
本年中の交通事故発生状況 (3月29日現在)

(暫定値)

| 区分  | 総事故件   | 人身事故件数 | 死者数   | 負傷者数  |       |       | 物損事故件数 |
|-----|--------|--------|-------|-------|-------|-------|--------|
|     |        |        |       | 重傷    | 軽傷    | 計     |        |
| 3月  | 3,805  | 317    | 6     | 28    | 314   | 342   | 3,488  |
| 前年  | 4,389  | 372    | 4     | 38    | 390   | 428   | 4,017  |
| 増減数 | -584   | -55    | 2     | -10   | -76   | -86   | -529   |
| 累計  | 11,758 | 1,024  | 12    | 118   | 1,007 | 1,125 | 10,734 |
| 前年  | 12,697 | 1,188  | 19    | 139   | 1,226 | 1,365 | 11,509 |
| 増減数 | -939   | -164   | -7    | -21   | -219  | -240  | -775   |
| 増減率 | -7.4   | -13.8  | -36.8 | -15.1 | -17.9 | -17.6 | -6.7   |



| 区分     | 岡山市  | 倉敷市   | 津山市   | 玉野市 | 笠岡市 | 井原市 | 総社市 | 高梁市 | 新見市 | 備前市 | 瀬戸内市 | 赤磐市 | 真庭市 | 美作市 | 浅口市   |
|--------|------|-------|-------|-----|-----|-----|-----|-----|-----|-----|------|-----|-----|-----|-------|
| 全死者    | 5    | 1     | 1     | 0   | 0   | 2   | 0   | 0   | 0   | 0   | 0    | 0   | 0   | 0   | 1     |
| 高齢死者   | 4    | 1     | 1     | 0   | 0   | 0   | 0   | 0   | 0   | 0   | 0    | 0   | 0   | 0   | 1     |
| 高齢者構成率 | 80.0 | 100.0 | 100.0 | 0.0 | 0.0 | 0.0 | 0.0 | 0.0 | 0.0 | 0.0 | 0.0  | 0.0 | 0.0 | 0.0 | 100.0 |

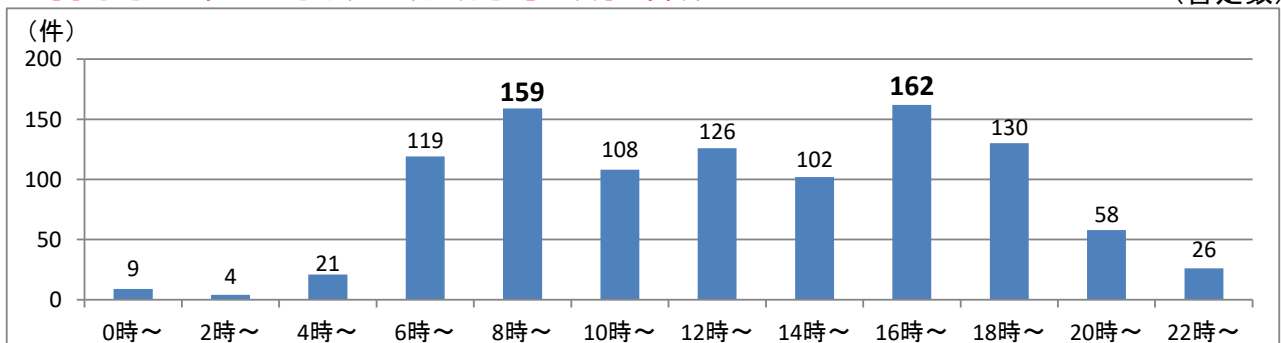


| 区分     | 和気町 | 早島町 | 早田町 | 矢掛町 | 新庄村 | 鏡野町 | 勝央町 | 奈義町 | 西粟倉村 | 久米南町 | 美咲町 | 吉備中央町 | 高速道路 | 合計   |
|--------|-----|-----|-----|-----|-----|-----|-----|-----|------|------|-----|-------|------|------|
| 全死者    | 0   | 0   | 0   | 0   | 0   | 0   | 0   | 0   | 0    | 0    | 0   | 0     | 2    | 12   |
| 高齢死者   | 0   | 0   | 0   | 0   | 0   | 0   | 0   | 0   | 0    | 0    | 0   | 0     | 0    | 7    |
| 高齢者構成率 | 0.0 | 0.0 | 0.0 | 0.0 | 0.0 | 0.0 | 0.0 | 0.0 | 0.0  | 0.0  | 0.0 | 0.0   | 0.0  | 58.3 |

本年の交通事故死者数 12人 (前年対比 -7人)

時間帯別発生状況 (人身事故件数)

(暫定数)



8時～10時、16時～18時の時間帯は特に注意 !!

