

観光客・その流れと傾向

—平成28年岡山県観光客動態調査報告書—

平成29年9月

岡山県産業労働部観光課

目 次

I	調査概要	1
II	調査結果	
1	観光入込客数	4
2	県内・県外別の観光客数	5
3	発地別の県外観光客数	5
4	観光地域別の観光客数	6
5	利用交通機関別の観光客数	10
6	日帰り・宿泊別の観光客数	12
7	観光消費額	12
8	岡山県に観光に来たきっかけ	13
III	参考資料	14

I 調査概要

この調査は、岡山県内の観光地に年間でどれくらいの数の観光客が訪れ、その方々がどのような内容の観光を行ったのかを把握するとともに、暦年比較、傾向分析等を行うことによって今後の観光振興に役立てるために実施している。

本県では、観光庁が策定した「観光入込客数に関する共通基準」（以下「共通基準」という。）に基づいた調査の結果を報告している。

共通基準の調査手法の概略は、観光施設等の入場者数調査及び春・夏・秋・冬の季節ごとに行うパラメータ調査（アンケート）から成っており、観光庁がその結果に、観光庁が実施する他の統計調査の結果を用いて統計量を補正し、観光入込客数、観光消費額の推計を行っている。

調査報告書の取りまとめ方法は、概ね次のとおりである。

（１）観光入込客数、県内・県外別の観光客数、日帰り・宿泊別の観光客数、観光消費額
観光地点等入込客数調査、パラメータ調査、他の統計調査の結果から推計。

（２）発地別、利用交通機関の観光客数

県内主要観光地（１０か所）において、四半期ごとに実施するパラメータ調査の結果から推計。

（３）観光地域別の観光客数

地域別に観光地点等（イベント等を含む）の観光入込客数を集計（延べ人数）

（４）岡山県に観光に来たきっかけ

パラメータ調査の際、共通基準の項目に追加して調査。

※（１）は観光庁、（２）は岡山県が推計、（３）、（４）は岡山県が集計。

○集計対象となる観光地点とは（イベントは除く）。

１ 原則、前年の観光入込客数が年間１万人以上、若しくは前年の特定月の観光入込客数が５千人以上。

２ 月に１回以上の頻度で訪問する人数の割合が半分未満。

３ 適切に人数が把握できる。

* イベント等を含む観光入込客数は、別に集計されている。

参考

○晴れの国おかやま生き生きプラン（平成26(2014)～28(2016)年度）

「観光振興プログラム」生き生き指標

○観光消費額	1,382億円/年	→	1,600億円/年
○観光客入込客数	1,322万人/年	→	1,500万人/年
○延べ宿泊者数	475万人/年	→	500万人/年
○外国人旅行者宿泊者数	70,802人/年	→	115,000人/年
○岡山空港の国際定期便数	18便/週	→	25便/週
○岡山後樂園の入園者数	661,175人/年	→	750,000人/年

○新晴れの国おかやま生き生きプラン（平成29(2017)～32(2020)年度）

「観光振興プログラム」生き生き指標

○観光消費額	1,488億円/年	→	1,700億円/年
○観光客入込客数	1,356万人/年	→	1,500万人/年
○延べ宿泊者数	511万人/年	→	560万人/年
○外国人旅行者宿泊者数	162,344人/年	→	300,000人/年
○岡山空港の国際線利用者数	15万人/年	→	25万人/年
○岡山後樂園の入園者数	817,260人/年	→	900,000人/年

○観光入込客統計に関する共通基準（抜粋）

1 観光入込客統計の調査体系

観光入込客統計は、以下に掲げる調査により、都道府県ごとの観光入込客数、観光消費額単価、観光消費額についての統計量を示すものです。

①観光地点等入込客数調査（全数調査）

都道府県内の観光地点及び行祭事・イベントに訪れた人数を、観光地点の管理者、行祭事・イベントの実施者等に四半期ごとに報告を求め調査するものです。

②観光地点パラメータ調査（サンプル調査）

都道府県内の観光地点を訪れた観光客を対象に、訪問地点数、観光消費額単価等について、四半期ごとに調査するものです。

③他の統計調査

上記①②を補完するため、国で承認された一般統計である宿泊旅行統計調査、旅行・観光消費動向調査等を活用します。

2 用語の定義

(1) 観光

本基準では余暇、ビジネス、その他の目的のため、日常生活圏を離れ、継続して1年を超えない期間の旅行をし、また滞在する人々の諸活動とします。

(2) 観光地点

観光・ビジネスの目的を問わず、観光客を集客する力のある施設又はツーリズム等

の観光活動の拠点となる地点を意味し、日常的な利用、通過型の利用がほとんどを占めると考えられる地点は対象としないこととします。

本基準では、3において定める要件の全てを満たすものを集計の対象とします。

(3) 行祭事・イベント

行祭事とは、地域住民の生活において伝統と慣行により継承されてきた、恒例として日を定め執り行う歴史的催し・祭り、郷土芸能等の集合を意味し、イベントとは、常設又は特設の会場施設において行われる博覧会、見本市、コンベンション等を意味します。

(4) 観光入込客

日常生活圏以外の場所へ旅行し、そこでの滞在が報酬を得ることを目的としない者とします。本基準では、観光地点及び行祭事・イベントを訪れた者を観光入込客とします。

(5) 訪日外国人客

本基準では、観光入込客のうち、日本以外の国に居住し、観光地点及び行祭事・イベントを訪れた者を訪日外国人客とします。

(6) 観光地点等入込客数

観光地点及び行祭事・イベント（以下「観光地点等」という。）ごとの観光入込客の総数です。

(7) 観光入込客数

都道府県の観光地点を訪れた観光入込客をカウントした値で、例えば、1人の観光入込客が当該都道府県内の複数の観光地点を訪れたとしても、1人回と数えることとなります。

(8) 訪問地点数

観光入込客1人の1回の旅行において、当該都道府県内で訪問した観光地点の数です。

(9) 観光消費額単価

観光入込客1人の1回の旅行における当該都道府県内での観光消費額です。

(10) 観光消費額

当該都道府県を訪れた観光入込客の消費の総額です。観光入込客数と観光消費額単価を掛け合わせることで算出されます。

3 本基準では次に掲げる要件の全てを満たすものを集計の対象とし、そのうち、行祭事・イベントについては②及び③の要件を満たすものを集計の対象として取り扱うものとします。

①非日常利用が多い（月1回以上の頻度で訪問する人数の割合が半分未満）と判断される地点であること。ただし、「訪問する頻度が高い者＝日常利用者である」とは言い切れない地点については、本要件を満たすものとして取り扱っても差し支えありません。また、観光政策上、特に重要である地点については、非日常利用割合が低くても、本要件を満たすものとして取り扱っても差し支えありませんが、この場合は観光地点入込客数調査における入込客数は非日常利用者の分に限りません。

②観光入込客数が適切に把握できる地点であること。

③前年の観光入込客数が年間1万人以上、若しくは前年の特定月の観光入込客数が5千人以上であること。

※この度、観光地域名「美作・湯郷温泉」に含まれる美作市総合運動公園の集計対象を変更したため、P6の表4及びP9の表5において、平成25年から27年の数値を昨年報告値から変更しています。

Ⅱ 調査結果

1 観光入込客数

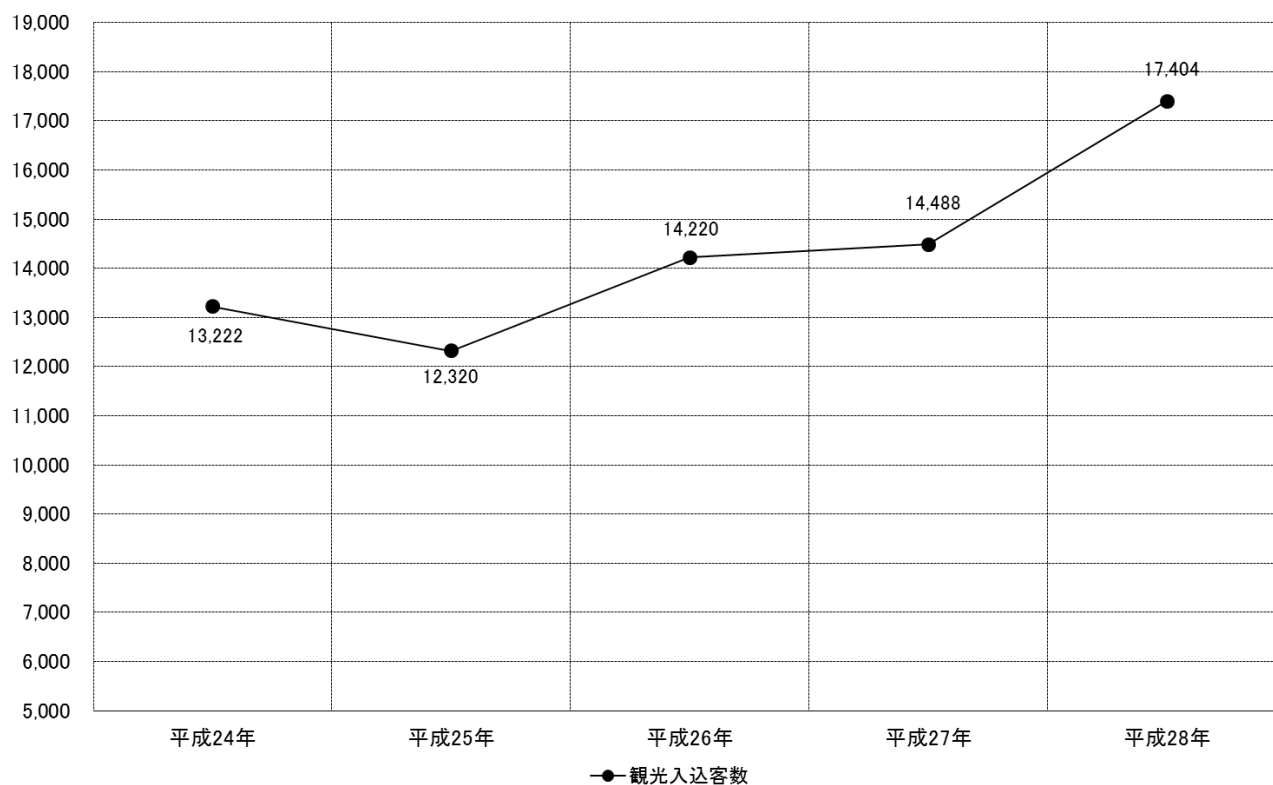
平成28年の観光入込客数は、17,404千人であり、前年に比べ大きく増加している。

(表1) 観光入込客数の推移

(単位：千人、%)

	平成24年	平成25年	平成26年	平成27年	平成28年	対前年比
観光入込客数	13,222	12,320	14,220	14,488	17,404	120.1

(図1) 観光入込客数の推移



2 県内・県外別の観光客数

前年に比べ、県内・県外観光客ともに増加しており、構成比では県内観光客の割合が増加傾向にある。

(表2) 県内・県外別観光客数の推移

(単位：千人、%)

	平成24年	平成25年	平成26年	平成27年	平成28年
県内観光客	5,104	4,464	5,561	5,970	7,707
対前年比	74.0	87.5	124.6	107.4	129.1
県外観光客	8,118	7,856	8,659	8,518	9,697
対前年比	105.5	96.8	110.2	98.4	113.8

観光入込客数に対する構成比

(単位：%)

	平成24年	平成25年	平成26年	平成27年	平成28年
県内観光客	38.6	36.2	39.1	41.2	44.3
県外観光客	61.4	63.8	60.9	58.8	55.7

3 発地別の県外観光客数

中部・中国・四国地方からの観光客が増加している。

(表3) 発地別の県外観光客数

(単位：千人、%)

地方別	平成24年		平成25年		平成26年		平成27年		平成28年		対前年比
	観光客数	構成比	観光客数	構成比	観光客数	構成比	観光客数	構成比	観光客数	構成比	
近畿地方	3,351	41.3	3,452	43.9	3,736	43.1	3,631	42.6	3,594	37.1	99.0
中国地方	2,224	27.4	1,982	25.2	2,361	27.3	1,960	23.0	2,692	27.8	137.3
四国地方	973	12.0	761	9.7	888	10.3	899	10.6	1,180	12.2	131.3
関東地方	662	8.2	600	7.6	695	8.0	1,020	12.0	1,128	11.6	110.6
中部地方	537	6.6	737	9.4	598	6.9	421	4.9	672	6.9	159.6
九州・沖縄	263	3.2	229	2.9	254	2.9	349	4.1	300	3.1	86.0
その他	108	1.3	95	1.3	127	1.5	238	2.8	131	1.4	55.0
計	8,118	100.0	7,856	100.0	8,659	100.0	8,518	100.0	9,697	100.0	113.8

4 観光地域別の観光客数

前年と比べ、後楽園・岡山城周辺と蒜山高原の順位等が入れ替わっている。

(表4) 主な観光地域の観光客数

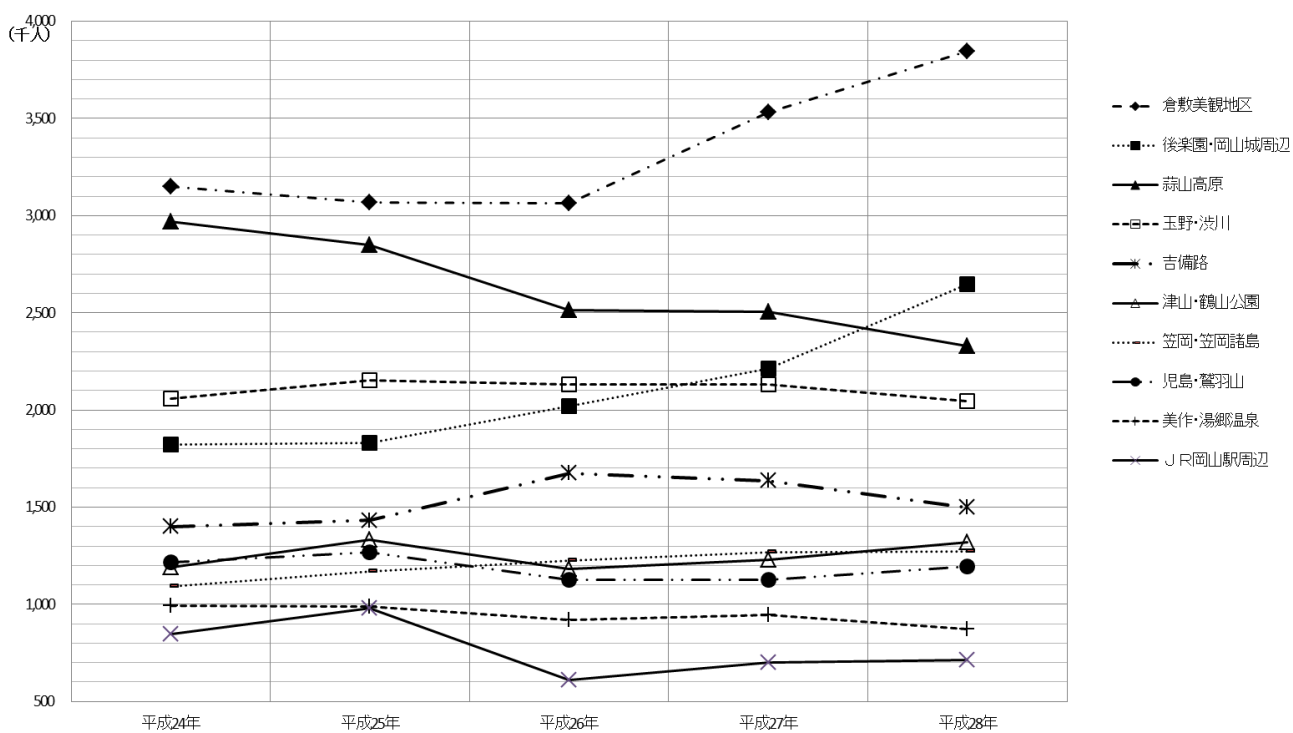
(単位：千人、%)

観光地域名	平成24年	平成25年	平成26年	平成27年	平成28年	対前年比
倉敷美観地区	3,151	3,069	3,065	3,534	3,845	108.8
後楽園・岡山城周辺	1,824	1,829	2,021	2,212	2,649	119.8
蒜山高原	2,970	2,850	2,512	2,504	2,327	92.9
玉野・渋川	2,059	2,153	2,130	2,132	2,045	95.9
吉備路	1,401	1,433	1,675	1,636	1,498	91.6
津山・鶴山公園	1,190	1,331	1,182	1,228	1,321	107.6
笠岡・笠岡諸島	1,091	1,168	1,226	1,266	1,274	100.6
児島・鷲羽山	1,217	1,268	1,125	1,126	1,195	106.1
美作・湯郷温泉	896	903	920	947	873	92.2
JR岡山駅周辺	845	979	610	701	715	102.0

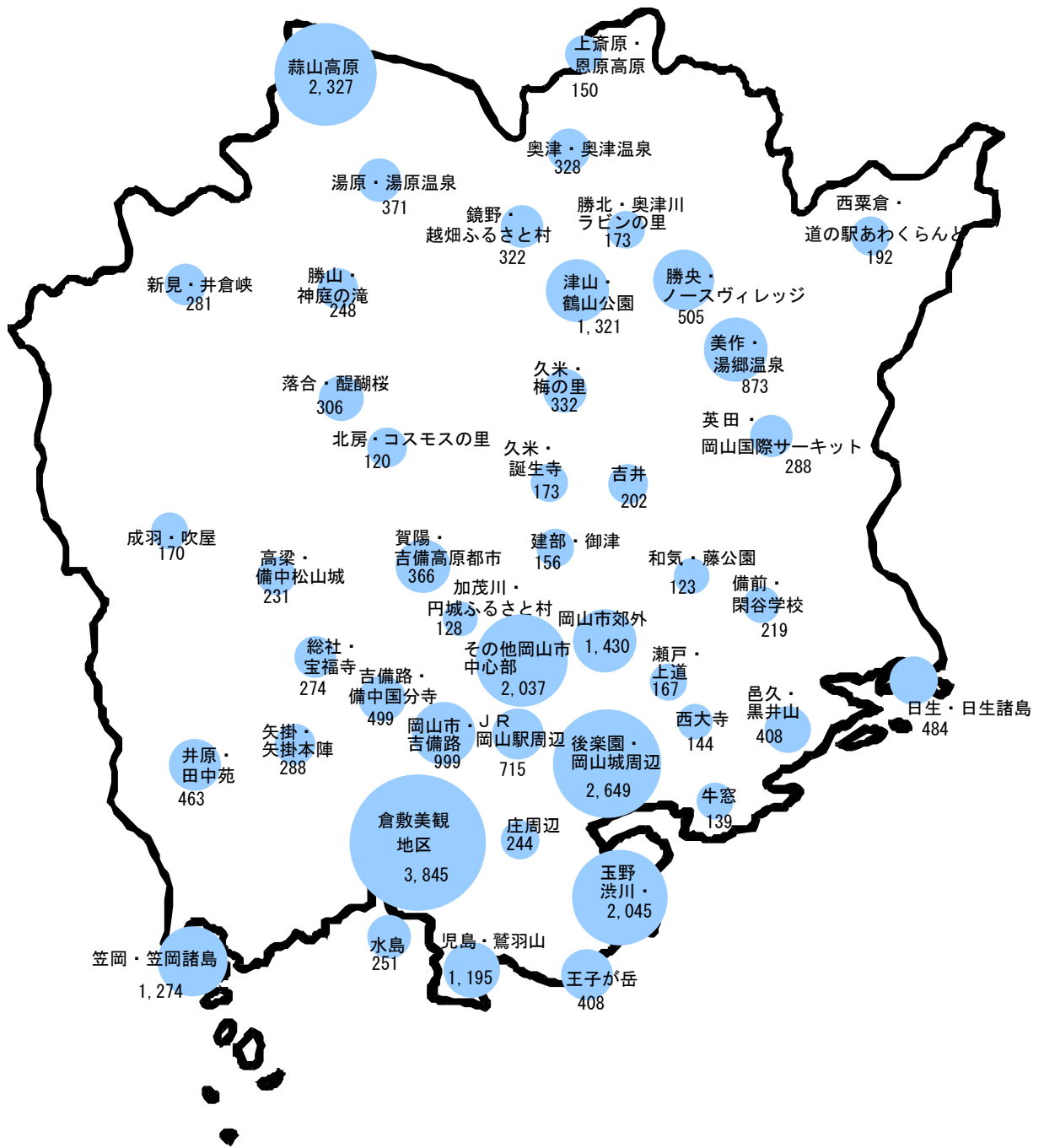
※吉備路は、岡山市及び総社市の吉備路地域

※「美作・湯郷温泉」のH24-H27数値変更について…P3

(図2) 主な観光地域の観光客数の推移



主な観光地域別の観光客数



(単位：千人)

(表5) 観光地域別観光客数の推移

(単位：千人、%)

観 光 地 域 名	観 光 客 数					平成28年 の 対前年比
	平成24年	平成25年	平成26年	平成27年	平成28年	
後楽園・岡山城周辺	1,824	1,829	2,021	2,212	2,649	119.8
J R 岡山駅周辺	845	979	610	701	715	102.0
その他岡山市中心部	553	594	990	1,764	2,037	115.5
岡山市・吉備路	1,096	1,102	1,190	1,122	999	89.0
岡山市郊外	582	666	644	1,326	1,430	107.8
建部・御津地域	106	119	83	157	156	99.4
西大寺・マリンヒルズ	131	163	128	123	144	117.1
瀬戸・上道地域	176	180	171	172	167	97.1
倉敷美観地区	3,151	3,069	3,065	3,534	3,845	108.8
児島・鷺羽山	1,217	1,268	1,125	1,126	1,195	106.1
水島	310	290	262	311	251	80.7
庄周	215	207	214	237	244	103.0
津山・鶴山公園	1,190	1,331	1,182	1,228	1,321	107.6
久米・梅の里	403	365	340	312	332	106.4
勝北・奥津川ラビンの里	170	165	160	165	173	104.8
王子が岳	349	359	357	399	408	102.3
玉野・渋川	2,059	2,153	2,130	2,132	2,045	95.9
笠岡・笠岡諸島	1,091	1,168	1,226	1,266	1,274	100.6
井原・田中苑	402	414	424	440	463	105.2
吉備路・備中国分寺	305	331	485	514	499	97.1
総社・宝福寺	380	387	307	305	274	89.8
高梁・備中松山城	199	204	210	215	231	107.4
成羽・吹屋	202	189	142	153	170	111.1

(単位：千人、%)

観 光 地 域 名	観 光 客 数					平成28年 の 対前年比
	平成24年	平成25年	平成26年	平成27年	平成28年	
新 見 ・ 井 倉 峡	305	324	298	307	281	91.5
備 前 ・ 閑 谷 学 校	301	237	270	218	219	100.5
日 生 ・ 日 生 諸 島	621	363	530	543	484	89.1
牛 窓	133	159	163	177	139	78.5
邑 久 ・ 黒 井 山	512	486	464	467	408	87.4
吉 井	235	235	251	270	202	74.8
北 房 ・ コ ス モ ス の 里	109	100	87	96	120	125.0
勝 山 ・ 神 庭 の 滝	215	301	272	273	248	90.8
落 合 ・ 醍 醐 桜	244	276	305	268	306	114.2
湯 原 ・ 湯 原 温 泉	403	392	376	380	371	97.6
蒜 山 高 原	2,970	2,850	2,512	2,504	2,327	92.9
美 作 ・ 湯 郷 温 泉	896	903	920	947	873	92.2
英 田 ・ 岡 山 国 際 サ ー キ ッ ト	468	357	327	305	288	94.4
和 気 ・ 藤 公 園	96	108	85	126	123	97.6
矢 掛 ・ 矢 掛 本 陣	202	181	227	285	288	101.1
奥 津 ・ 奥 津 温 泉	368	352	302	349	328	94.0
上 斎 原 ・ 恩 原 高 原	206	207	212	185	150	81.1
鏡 野 ・ 越 畑 ふ る さ と 村	321	315	306	310	322	103.9
勝 央 ・ ノ ー ス ヴ ィ レ ッ ジ	443	522	452	552	505	91.5
西 粟 倉 ・ 道 の 駅 あ わ く ら ん ど	178	204	173	190	192	101.1
久 米 南 ・ 誕 生 寺	176	169	163	164	173	105.5
加 茂 川 ・ 円 城 ふ る さ と 村	176	116	122	121	128	105.8
賀 陽 ・ 吉 備 高 原 都 市	347	339	376	370	366	98.9

※「美作・湯郷温泉」のH24-H27 数値変更について…P3

※「矢掛・矢掛本陣」のH27 数値については、錯誤により昨年掲載数値から修正している。

5 利用交通機関別の観光客数（観光地への最終利用交通機関）

自家用車、鉄道の利用は増加し、観光バスの利用は減少が続いている。

（表6） 利用交通機関別観光客数

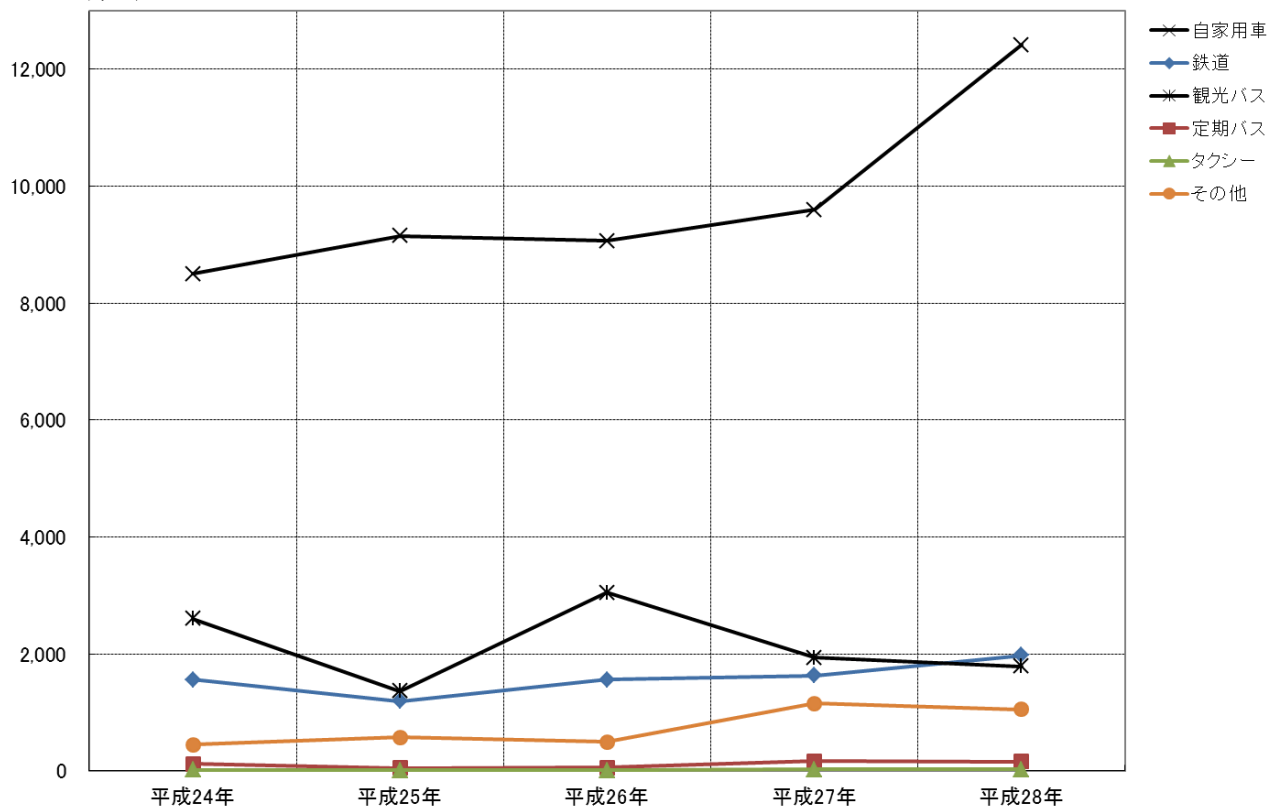
（単位：千人、％）

	平成24年		平成25年		平成26年		平成27年		平成28年		対前年比
	観光客数	構成比	観光客数	構成比	観光客数	構成比	観光客数	構成比	観光客数	構成比	
自家用車	8,498	64.3	9,161	74.4	9,060	63.7	9,595	66.2	12,415	71.3	129.4
鉄 道	1,554	11.8	1,182	9.6	1,558	11.0	1,630	11.3	1,973	11.3	121.0
観光バス	2,598	19.6	1,366	11.1	3,047	21.4	1,931	13.3	1,786	10.3	92.5
定期バス	113	0.9	42	0.3	55	0.4	160	1.1	158	0.9	98.8
タクシー	13	0.1	4	0.0	7	0.0	24	0.2	23	0.1	95.8
そ の 他	446	3.4	565	4.6	493	3.5	1,148	7.9	1,049	6.0	91.4
計	13,222	100	12,320	100	14,220	100	14,488	100	17,404	100	120.1

※その他：船舶等

（図3） 利用交通機関別観光客数の推移

（千人）



利用交通機関別観光客数において、自家用車利用者と観光バス利用者を発地別にみると、自家用車利用は、地方別の構成比はほぼ変わらず全体の観光客数が増加している。観光バス利用は、中部地方や関東地方、四国地方において増加しているが、全体の観光客数は減少している。

(表7) 自家用車及び観光バス利用者の発地別観光客数

(単位：千人、%)

区分	地方別	平成24年		平成25年		平成26年		平成27年		平成28年		対前年比
		観光客数	構成比	観光客数	構成比	観光客数	構成比	観光客数	構成比	観光客数	構成比	
自家用車	県内	4,192	49.3	3,770	41.2	4,460	49.2	4,779	49.8	6,590	53.1	137.9
	近畿地方	2,013	23.7	2,727	29.8	2,128	23.5	2,415	25.2	2,506	20.2	103.8
	中国地方	1,485	17.5	1,721	18.8	1,491	16.5	1,496	15.6	2,133	17.2	142.6
	四国地方	507	6.0	495	5.4	540	6.0	523	5.5	617	5.0	118.0
	中部地方	172	2.0	204	2.2	187	2.1	160	1.7	247	2.0	154.4
	関東地方	70	0.8	150	1.6	147	1.6	108	1.1	158	1.3	146.3
	九州・沖縄	59	0.7	86	0.9	63	0.7	105	1.1	140	1.1	133.3
	その他	0	0.0	8	0.1	44	0.5	9	0.1	24	0.2	266.7
	計	8,498	100.0	9,161	100.0	9,060	100.0	9,595	100.0	12,415	100.0	129.4
観光バス	県内	404	15.6	214	15.7	506	16.6	387	20.0	267	14.9	69.0
	近畿地方	974	37.5	373	27.3	1,197	39.3	781	40.4	426	23.9	54.5
	中国地方	575	22.1	101	7.4	739	24.3	304	15.7	307	17.2	101.0
	四国地方	351	13.5	215	15.7	278	9.1	242	12.5	448	25.1	185.1
	中部地方	59	2.3	418	30.6	200	6.6	86	4.5	200	11.2	232.6
	関東地方	129	5.0	8	0.6	126	4.1	62	3.2	130	7.3	209.7
	九州・沖縄	75	2.9	33	2.4	0	0.0	40	2.1	4	0.2	10.0
	その他	31	1.2	4	0.3	1	0.0	29	1.5	4	0.2	13.8
	計	2,598	100.0	1,366	100.0	3,047	100.0	1,931	100.0	1,786	100.0	92.5

※その他：東北・北海道・海外

6 日帰り・宿泊別の観光客数

日帰り客、宿泊客ともに増加しているが、宿泊客の構成比が減少している。

(表8) 日帰り・宿泊別観光客数

(単位：千人、%)

区 分	平成24年		平成25年		平成26年		平成27年		平成28年		対前年比
	観光客数	構成比	観光客数	構成比	観光客数	構成比	観光客数	構成比	観光客数	構成比	
日 帰 り 客	9,376	70.9	7,527	61.1	9,411	66.2	10,011	69.1	12,702	73.0	126.9
宿 泊 客	3,846	29.1	4,793	38.9	4,809	33.8	4,477	30.9	4,702	27.0	105.0
計	13,222	100.0	12,320	100.0	14,220	100.0	14,488	100.0	17,404	100.0	120.1

なお、岡山県を訪れた観光客の旅行全体の平均宿泊数は約1.7泊であり、そのうち県内における平均宿泊数は約1.4泊であった。

7 観光消費額

平成28年の観光消費額は約1,703億円で、前年に比べ7.7%増加した。

(表9) 観光消費額及び一人当たり平均観光消費額

区 分	観光消費額 (億円、%)						一人当たり平均観光消費額 (円、%)					
	平成24年	平成25年	平成26年	平成27年	平成28年	対前年比	平成24年	平成25年	平成26年	平成27年	平成28年	対前年比
日帰り客	474	416	576	526	563	107.0	5,055	5,527	6,120	5,254	4,432	84.4
宿泊客	908	967	1,031	1,055	1,140	108.1	23,609	20,175	21,439	23,565	24,245	102.9
計	1,382	1,383	1,607	1,581	1,703	107.7	10,452	11,226	11,301	10,912	9,785	89.7

※ 一人当たり平均観光消費額は、観光消費額を観光入込客数で除したものである。

8 岡山県に観光に来たきっかけ

岡山県に観光に来たきっかけは、前年同様「テレビ・ラジオ・インターネット等」と「前に来て良かったから」が上位となっている。

(表10) 観光に来たきっかけ

(単位：%)

	構 成 比					増減ポイント
	平成24年	平成25年	平成26年	平成27年	平成28年	
① テレビ・ラジオ・インターネット等で	10.0	9.5	16.3	21.4	13.8	▲ 7.6
② 前に来て良かったから	16.9	15.0	12.6	13.5	13.6	0.1
③ 家族の希望で	18.2	21.3	6.0	7.2	9.7	2.5
④ 友人・知人の勧めで	11.4	11.0	12.1	9.9	7.6	▲ 2.3
⑤ 新聞・雑誌を見て	8.5	9.0	7.7	9.4	5.0	▲ 4.4
⑥ 岡山県の観光・物産展を見て	5.9	5.9	7.8	4.9	4.8	▲ 0.1
⑦ 旅行ポスター・パンフレットを見て	7.5	6.9	5.5	6.9	4.8	▲ 2.1
⑧ 仕事・家事を兼ねて	3.1	2.0	2.8	2.9	2.7	▲ 0.2
⑨ 他県の観光にあわせて	4.5	5.2	3.9	2.4	2.4	0.0
⑩ 旅行代理店の勧めで	2.7	1.9	2.1	2.7	0.9	▲ 1.8
⑪ その他	11.4	12.3	23.3	18.9	34.8	15.9
計	100	100	100	100	100	—

Ⅲ 参 考 資 料

- (資料 1) 総観光客数の推移 (表) (グラフ)
- (資料 2) 観光入込客数の推移 (表) (グラフ)
- (資料 3) 発地別の県外観光客数
- (資料 4) 主な有料観光施設等の月別入場者数
- (資料 5) 主な公的宿泊施設等の利用者数
- (資料 6) 主なキャンプ場の入込客数
- (資料 7) 主な海水浴場の入込客数
- (資料 8) 主なスキー場の入込客数 (シーズン集計)
- (資料 9) 指標の年別推移
- (資料 10) 延べ宿泊者数 (観光庁)
- (資料 11) 外国人旅行者宿泊者数 (岡山県)

(資料1) 総観光客数の推移

独自調査(平成25年まで)

(単位:千人、%)

	昭和47年 (1972)	48年 (1973)	49年 (1974)	50年 (1975)	51年 (1976)	52年 (1977)	53年 (1978)	54年 (1979)	55年 (1980)	56年 (1981)
独自調査	18,607	17,895	17,180	16,729	16,386	16,007	16,568	17,752	17,137	17,579
対前年比	140.2	96.2	96.0	97.4	97.9	97.7	103.5	107.1	96.5	102.6

	57年 (1982)	58年 (1983)	59年 (1984)	60年 (1985)	61年 (1986)	62年 (1987)	63年 (1988)	平成元年 (1989)	2年 (1990)	3年 (1991)
独自調査	17,877	18,393	19,097	19,806	21,517	22,037	25,757	25,106	24,891	25,396
対前年比	101.7	102.9	103.8	103.7	108.6	102.4	116.9	97.5	99.1	102.0

	4年 (1992)	5年 (1993)	6年 (1994)	7年 (1995)	8年 (1996)	9年 (1997)	10年 (1998)	11年 (1999)	12年 (2000)	13年 (2001)
独自調査	25,136	24,113	24,396	23,997	24,545	27,373	27,256	26,070	25,866	25,467
対前年比	99.0	95.9	101.2	98.4	102.3	111.5	99.6	95.6	99.2	98.5

	14年 (2002)	15年 (2003)	16年 (2004)	17年 (2005)	18年 (2006)	19年 (2007)	20年 (2008)	21年 (2009)	22年 (2010)	23年 (2011)
独自調査	25,601	26,298	25,321	25,504	24,579	25,024	24,806	23,806	25,142	23,371
対前年比	100.5	102.7	96.3	100.7	96.4	101.8	99.1	96.0	105.6	93.0

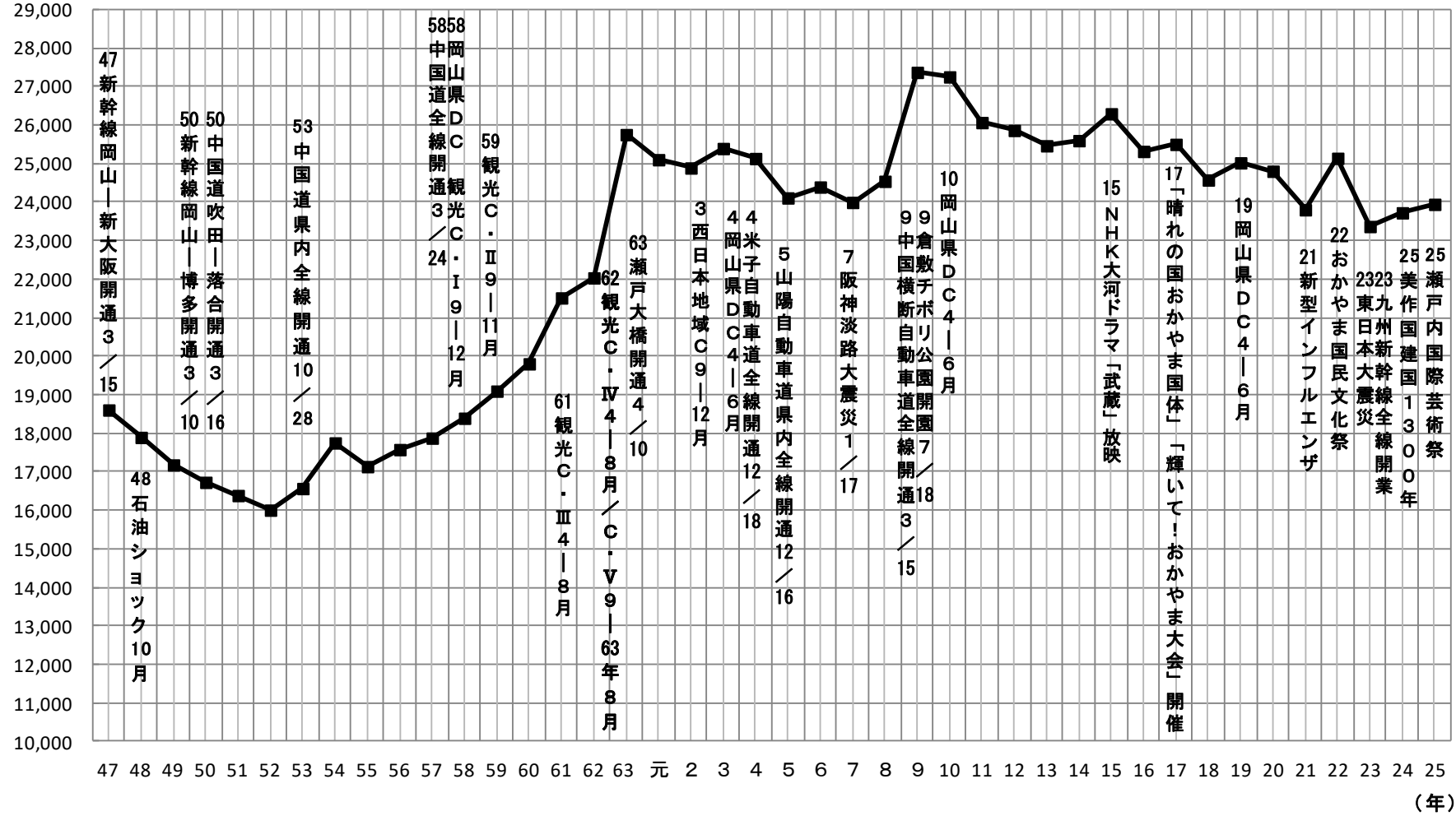
	23年 (2011)	24年 (2012)	25年 (2013)
独自調査	23,371	23,727	23,947
対前年比	93.0	101.5	100.9

(資料1) 総観光客数の推移

(千人)

(注) C=キャンペーン
DC=デスティネーション キャンペーン

■ 独自調査(平成25年まで)



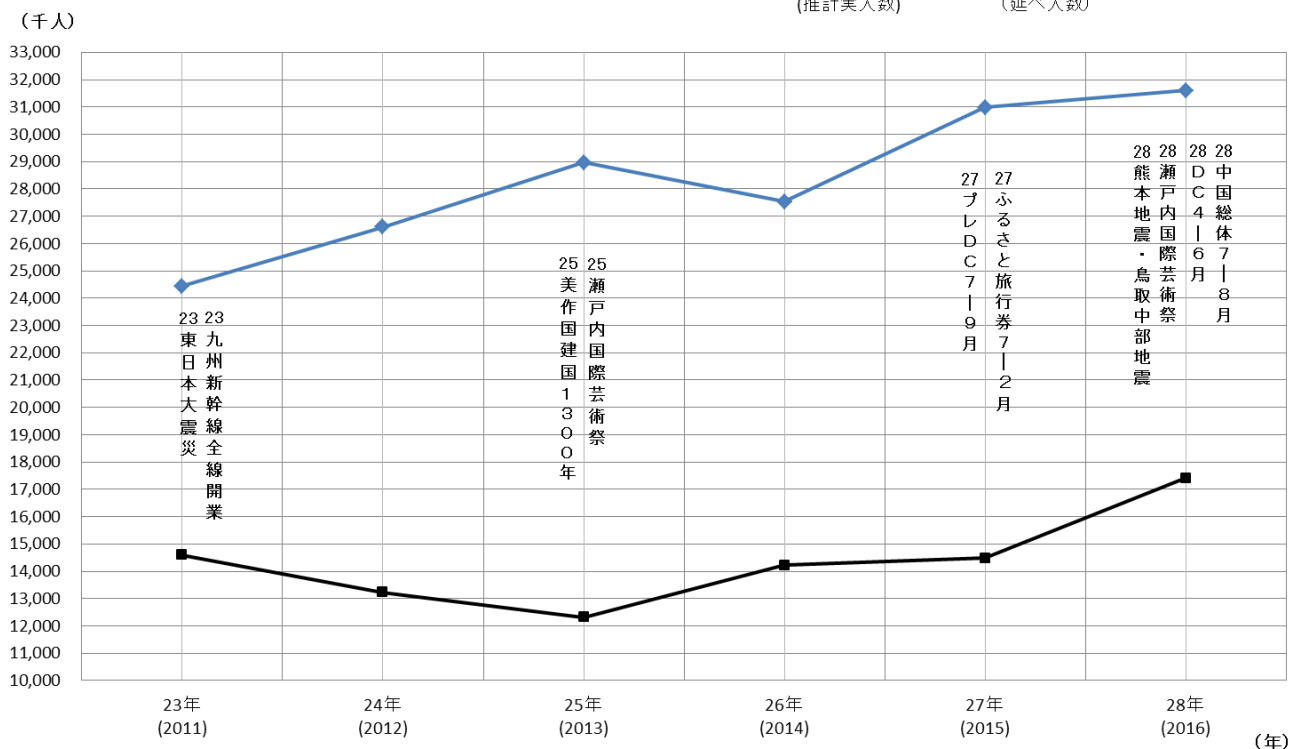
(資料2) 観光入込客数の推移

(単位：千人、%)

	23年 (2011)	24年 (2012)	25年 (2013)	26年 (2014)	27年 (2015)	28年 (2016)
観光入込客数 (推計実人数)	14,592	13,222	12,320	14,220	14,488	17,404
対前年比	-	90.6	93.2	115.4	101.9	120.1
観光地点等入込客数 (延べ人数)	24,448	26,607	28,960	27,527	30,991	31,596
対前年比	-	108.8	108.8	95.1	112.6	102.0

(資料2) 観光入込客数の推移

■ 観光入込客数 (推計実人数) ◆ 観光地点等入込客数 (延べ人数)



(資料3) 発地別の県外観光客数

(単位：千人)

		自家用車	鉄道	観光バス	その他	合計
中国地方	広島県	1,420	122	196	41	1,779
	鳥取県	367	4	28	10	409
	島根県	259	-	75	12	346
	山口県	87	59	8	4	158
近畿地方	兵庫県	1,359	105	302	34	1,800
	大阪府	727	277	59	65	1,128
	京都府	180	65	-	20	265
	和歌山県	53	4	55	-	112
	滋賀県	69	36	-	-	105
	三重県	49	36	10	-	95
	奈良県	69	20	-	-	89
四国地方	愛媛県	180	8	346	4	538
	香川県	269	49	43	28	389
	高知県	85	14	59	2	160
	徳島県	83	8	-	2	93
関東地方		158	502	130	338	1,128
中部地方		247	217	200	8	672
九州・沖縄		140	128	4	28	300
その他		24	38	4	65	131
計		5,825	1,692	1,519	661	9,697

※その他：東北・北海道・海外等

(資料4) 主な有料観光施設等の月別入場者数(実数)

(単位:人、%)

所在地	施設名	1月	2月	3月	4月	5月	6月	7月	8月	9月	10月	11月	12月	計	対前年比
岡山市	後楽園	52,456	42,499	86,345	104,648	123,520	46,161	48,706	116,508	56,325	79,220	103,553	37,988	897,929	115.5
	県立美術館	1,593	3,014	6,124	10,662	12,981	5,090	14,670	28,756	10,401	9,853	7,675	3,101	113,920	89.4
	R S K パラ園	3,940	3,040	4,560	7,560	41,370	12,370	3,840	2,940	3,930	3,602	2,772	409	90,333	84.9
	池田動物園	7,120	8,175	10,840	9,992	15,607	3,930	6,414	9,731	5,462	18,569	8,147	5,326	109,313	92.1
	岡山城	21,061	18,142	33,585	33,023	45,401	20,033	24,508	43,533	25,144	32,212	35,198	15,851	347,691	127.7
	県立博物館	6,220	3,673	4,060	3,523	6,127	2,749	2,421	3,955	3,424	4,353	4,308	1,960	46,773	98.9
	オリエント美術館	960	1,579	1,520	694	2,282	2,304	2,846	4,316	2,882	5,014	8,485	1,095	33,977	157.0
	林原美術館	1,419	913	1,204	1,189	1,377	1,643	2,021	3,171	1,226	-	-	-	14,163	100.0
	夢二郷土美術館・本館	1,069	1,153	1,947	2,121	2,746	6,674	2,169	2,003	2,123	2,637	2,399	1,068	28,109	146.8
	吉備路文学館	183	191	324	999	213	358	534	287	355	380	459	130	4,413	91.0
	岡山シティミュージアム	3,993	14,117	32,528	19,570	7,379	6,495	16,595	31,715	8,083	5,395	5,106	6,955	157,931	82.4
	人と科学の未来館サイピア	6,116	6,040	7,331	8,892	11,336	9,602	12,838	18,940	9,240	11,230	8,056	8,019	117,640	109.8
	半田山植物園	1,503	3,414	6,337	22,024	9,309	2,478	1,395	1,395	3,725	3,562	3,231	1,735	60,108	103.2
招き猫美術館	2,243	1,240	1,192	963	2,043	923	1,478	2,230	1,215	1,112	1,107	828	16,574	120.7	
たけべの森	49	75	411	10,506	1,707	1,328	3,887	9,173	244	663	275	40	28,358	103.3	
倉敷市	大原美術館	14,137	16,550	25,721	33,198	46,371	28,779	23,085	35,168	28,270	42,909	30,216	13,449	337,853	111.9
	倉敷市立美術館	11,612	14,010	5,646	4,329	5,024	6,169	9,936	6,004	3,712	5,169	4,732	5,751	82,094	102.5
	倉敷市立自然史博物館	2,180	4,772	2,852	3,424	5,243	4,493	4,833	6,763	4,655	4,075	15,673	1,687	60,650	125.0
	アイビュ学館	710	983	1,475	1,398	2,116	1,492	1,366	2,217	1,566	1,610	1,403	1,203	17,539	120.7
	倉敷民藝館	386	5,521	1,013	1,015	1,311	3,707	902	1,276	7,297	1,099	1,192	1,501	26,220	123.2
	倉紡記念館	710	983	1,475	1,398	2,116	1,492	1,366	2,217	1,566	1,610	1,403	1,203	17,539	120.7
	日本郷土玩具館	308	434	670	1,204	1,364	802	734	788	574	674	458	400	8,410	139.9
	大橋家住宅	519	682	1,693	2,080	2,658	1,423	1,317	1,694	1,634	1,529	1,371	409	17,009	104.9
	野崎家旧宅	1,085	5,338	4,798	1,884	3,754	2,654	1,606	1,194	1,753	2,663	2,701	1,188	30,618	98.5
	倉敷科学センター宇宙劇場	2,120	3,659	3,625	2,408	3,831	3,277	6,079	10,647	6,007	4,951	3,700	1,680	51,984	83.6
	倉敷科学センター展示室	2,916	4,211	4,803	4,211	5,935	4,679	9,230	16,081	9,515	8,610	6,140	2,653	78,984	85.5

所在地	施設名	1月	2月	3月	4月	5月	6月	7月	8月	9月	10月	11月	12月	計	対前年比
津山市	津山城	2,345	1,737	8,568	3,068	11,969	2,423	3,755	6,163	4,218	5,946	17,821	2,014	70,027	117.3
	津山自然のふしぎ館 (津山科学教育博物館)	531	819	1,293	1,654	2,109	936	1,401	3,462	1,328	1,115	914	486	16,048	111.6
玉野市	渋川マリン水族館	4,065	4,340	5,738	7,811	16,374	8,973	10,484	12,425	8,822	9,996	4,694	2,855	96,577	99.3
	おもちゃ王国	24,233	14,653	30,094	30,018	53,841	13,953	27,126	54,616	28,048	33,647	23,925	23,479	357,633	101.6
	渋川動物公園	3,603	2,677	5,883	5,797	8,074	2,865	3,732	4,272	2,975	4,151	3,434	2,768	50,231	106.1
笠岡市	カブトガニ博物館	2,358	3,112	5,858	4,832	8,345	2,612	8,051	11,882	5,611	7,996	3,930	2,294	66,881	110.9
	竹喬美術館	962	842	763	824	992	859	830	1,001	1,394	2,094	2,030	755	13,346	81.4
井原市	田中美術館	419	545	1,011	811	1,119	835	578	732	2,312	4,640	2,701	334	16,037	132.6
	華鶴大塚美術館	274	358	403	649	1,331	1,145	444	369	606	602	594	277	7,052	100.8
	中世夢が原	206	542	467	954	3,008	654	1,142	1,596	2,008	4,673	935	236	16,421	88.2
	美星天文台	715	478	941	841	1,576	630	1,970	4,731	1,067	1,747	938	935	16,569	100.3
高梁市	備中松山城	3,306	3,688	8,645	10,699	15,636	6,423	8,072	11,841	8,149	11,630	13,631	4,607	106,327	118.8
	武家屋敷・旧折井家	439	510	1,283	1,335	2,026	943	958	1,106	1,067	1,597	1,298	344	12,906	99.3
	頼久寺庭園	603	770	1,847	2,320	3,764	1,506	1,244	1,405	1,679	2,706	3,553	893	22,290	106.7
	広兼邸	-	-	1,752	2,133	4,864	1,972	1,491	1,950	1,945	2,930	3,863	999	23,899	185.3
	吹屋ふるさと村郷土館	449	314	1,181	1,314	2,448	1,543	1,171	1,404	1,620	2,097	2,519	744	16,804	121.8
	民俗資料館ヘンカ`ラ館	267	259	912	1,113	2,273	1,302	951	1,265	1,129	1,961	2,218	611	14,261	116.8
	吉岡銅山笹畝坑道	408	332	1,132	1,416	2,805	1,464	1,300	1,997	1,290	2,144	2,403	620	17,311	115.3
	成羽美術館	694	805	712	1,457	2,747	2,558	876	1,034	4,036	5,588	8,974	254	29,735	152.4
吉備川上ふれあい漫画美術館	492	784	1,003	963	1,838	681	1,277	2,719	1,300	882	803	457	13,199	100.8	
新見市	井倉洞	871	951	2,031	2,332	6,719	2,943	9,440	24,251	4,465	3,412	3,016	1,024	61,455	101.8
	新見千屋温泉いぶきの里	8,553	9,780	6,498	6,799	8,758	6,184	8,043	9,836	6,108	7,336	7,264	5,239	90,398	95.4
	満奇洞	964	1,152	2,282	2,142	5,082	2,035	6,354	14,990	3,914	2,943	2,349	957	45,164	88.7
	新見美術館	391	578	796	2,055	4,097	2,599	2,228	2,793	3,970	3,465	2,142	548	25,662	71.5
備前市	特別史跡旧閑谷学校	2,910	2,832	4,949	9,065	11,791	5,750	3,951	4,477	4,127	7,941	27,375	3,727	88,895	98.2
	備前焼ミュージアム (旧岡山県備前陶芸美術館)	577	507	895	608	949	577	438	509	742	1,453	1,323	475	9,053	112.7

所在地	施設名	1月	2月	3月	4月	5月	6月	7月	8月	9月	10月	11月	12月	計	対前年比
瀬戸内市	牛窓海遊文化館	163	206	406	279	390	260	418	473	368	511	714	212	4,400	65.2
	夢二生家・少年山荘	513	450	638	709	987	527	639	548	618	638	1,108	350	7,725	80.1
	備前おさふね刀剣の里	2,203	3,332	4,365	3,212	4,683	3,264	5,967	8,605	5,819	4,016	3,986	2,001	51,453	126.7
赤磐市	ドイツの森クローネンベルク	10,645	11,334	16,603	23,452	34,140	6,829	14,741	22,077	17,705	27,465	10,950	5,916	201,857	77.4
真庭市	神庭の滝自然公園	1,330	1,537	3,299	3,896	7,024	2,959	6,936	11,550	3,639	4,612	10,251	1,285	58,318	95.8
	下湯原温泉ひまわり館	4,759	6,088	6,440	7,796	9,984	7,701	9,740	12,515	8,715	9,596	8,946	6,197	98,477	104.0
	足温泉	4,051	3,447	3,594	3,407	3,933	2,697	3,175	3,812	2,873	3,104	3,271	3,434	40,798	86.7
	蒜山ホースパーク	180	76	603	959	1,880	488	1,002	3,310	565	811	506	117	10,497	91.1
	津黒いきものふれあいの里	35	63	114	471	1,884	848	2,934	4,930	1,373	648	189	67	13,556	85.2
美作市	武蔵資料館	315	393	553	588	726	403	478	704	358	692	918	294	6,422	78.2
	クアガーデン武蔵の里	3,150	2,414	7,458	2,529	3,040	1,852	6,425	13,897	2,478	-	-	-	43,243	93.2
	湯郷鷺温泉館	21,692	16,970	17,402	15,976	17,473	12,576	14,658	18,216	14,860	14,966	15,428	17,124	197,341	98.5
	現代玩具博物館 オルゴール夢館	2,277	2,461	2,553	2,142	3,319	1,670	1,778	4,042	2,338	2,742	2,564	2,511	30,397	89.0
浅口市	岡山天文博物館	715	829	891	886	1,095	628	1,458	2,359	853	1,008	635	618	11,975	96.9
矢掛町	矢掛本陣	563	612	877	1,259	1,713	919	901	865	1,140	1,694	1,853	461	12,857	102.3
	やかげ郷土美術館	1,966	1,924	1,678	1,949	1,420	1,292	1,139	1,653	1,471	2,484	4,011	1,905	22,892	95.8
鏡野町	クアガーデンこのか	2,792	3,107	2,195	2,476	3,134	1,840	2,425	3,582	1,955	2,189	2,336	1,927	29,958	82.5
奈義町	奈義町現代美術館	1,543	1,269	2,014	2,617	2,339	1,618	1,673	2,289	1,555	1,251	1,681	974	20,823	111.5
	なぎビカリアミュージアム	182	200	741	981	1,477	339	990	1,620	503	1,265	1,002	297	9,597	98.5

(資料5) 主な公的宿泊施設等の利用者数

(単位：人、%)

市町村	施設名	平成24年	平成25年	平成26年	平成27年	平成28年	前年比
岡山市	サン・ピーチOKAYAMA	19,750	19,354	18,572	18,443	20,444	110.8
	ピュアリティまきび	13,225	12,248	12,859	10,345	13,443	129.9
倉敷市	国民宿舎良寛荘	44,143	41,851	46,898	45,721	40,488	88.6
	倉敷ユースホステル	2,044	1,853	1,598	1,976	2,040	103.2
	鷲羽山ユースホステル(H27年3月閉鎖)	1,009	1,188	1,266	258	-	0.0
	倉敷勤労総合福祉センター山陽ハイツ	58,641	63,715	53,301	46,465	45,292	97.5
津山市	津山スポーツロッジ弥生荘	1,430	1,456	1,496	2,142	2,719	126.9
	ウッディハウス加茂	3,979	2,807	2,982	2,546	2,600	102.1
玉野市	ダイヤモンド瀬戸内マリンホテル	74,648	75,867	73,282	77,697	80,322	103.4
井原市	星の郷アクティブヴィラ	942	1,150	1,352	1,270	1,164	91.7
総社市	国民宿舎 サンロード吉備路	153,084	148,569	257,409	266,451	266,645	100.1
	サントピア岡山総社	204,331	219,213	213,505	210,241	213,722	101.7
高梁市	高梁市サイクリングターミナル神原荘	5,882	6,242	5,009	4,730	5,066	107.1
	元仲田邸くらやしき	1,466	4,049	3,601	4,338	4,326	99.7
	ラ・フォーレ吹屋	20,621	17,483	16,464	15,773	17,548	111.3
新見市	草間自然休養村カルスト山荘	2,158	1,632	1,216	986	1,145	116.1
	かれんふえると	455	694	450	544	428	78.7
	休養宿泊施設大佐山荘(H28年4月～休止)	61	150	62	22	-	0.0
	大日高原ビクターハウス	643	733	476	519	644	124.1
	みどりの館	12,284	15,019	16,511	11,235	17,044	151.7
瀬戸内市	岡山いこいの村	45,818	46,922	46,692	45,215	16,068	35.5
赤磐市	布都美林間学校	1,841	1,312	1,371	1,679	2,478	147.6
	リゾートハウスこれさと	412	345	536	451	709	157.2
真庭市	休暇村蒜山高原	249,800	250,669	138,890	191,434	170,930	89.3
	ホテル蒜山ヒルズ	4,689	4,410	6,023	7,902	7,661	97.0
	蒜山なごみの温泉 津黒高原荘	12,604	17,411	23,042	22,553	23,638	104.8
美作市	武蔵の里五輪坊	6,482	5,979	6,326	5,809	6,106	105.1
	作東パレンティンホテル	31,539	31,569	28,292	29,800	26,589	89.2
	大芦高原温泉雲海	14,093	8,636	4,683	5,925	5,337	90.1
和気町	ロマンツェ	8,177	7,690	6,670	7,332	7,465	101.8
	和気鶺鴒谷温泉	10,303	10,503	11,804	11,905	12,187	102.4
鏡野町	国民宿舎いつき	16,594	18,231	17,749	15,780	14,587	92.4
西粟倉村	国民宿舎あわくら荘	8,858	7,556	6,956	7,578	5,623	74.2
吉備中央町	ラーバニスト小森の里	2,368	2,038	2,331	3,213	2,259	70.3

(資料6) 主なキャンプ場の入込客数

(単位：人、%)

所在地	キャンプ場名	平成24年	平成25年	平成26年	平成27年	平成28年	前年比
岡山市	犬島	1,838	2,816	1,411	1,352	1,130	83.6
	建部家族旅行村(たけべの森公園キャンプ場)	18,963	1,865	18,769	1,001	2,181	217.9
津山市	黒木	12,747	13,033	11,529	13,355	13,743	102.9
	奥津川ラビンの里	3,035	2,665	2,450	2,717	2,378	87.5
井原市	経ヶ丸グリーンスポーツ	4,344	4,494	3,253	922	3,254	352.9
	経ヶ丸オートキャンプ場	3,142	3,292	5,488	4,108	3,796	92.4
高梁市	高梁自然公園	1,400	3,300	3,450	1,895	2,506	132.2
	弥高山	2,692	3,282	2,548	2,843	2,812	98.9
	西山高原	4,785	4,043	2,291	1,229	1,450	118.0
新見市	大佐山オートキャンプ場	8,532	7,953	6,773	9,120	7,254	79.5
瀬戸内市	サンビーチ前島	400	1,141	250	1,290	1,400	108.5
赤磐市	吉井竜天オートキャンプ場	8,920	7,729	8,017	8,239	7,192	87.3
真庭市	蒜山高原キャンプ場	17,229	16,791	14,464	16,808	16,184	96.3
	津黒高原オートキャンプ場	2,684	2,322	1,778	2,568	2,713	105.6
美作市	津谷キャンプ場	2,494	2,729	2,208	2,185	1,665	76.2
	コテージ村	4,235	4,171	3,275	3,385	607	17.9
	大芦高原(平成29年リニューアルオープン)	1,312	844	586	633	-	0.0
浅口市	藤波池	3,365	3,043	2,561	3,228	2,856	88.5
鏡野町	のとろ原	4,882	7,522	6,451	7,465	7,540	101.0
	星の里キャンプビレッジ	2,263	2,080	2,104	2,590	3,273	126.4
	恩原高原オートキャンプ場	2,305	2,872	2,669	3,431	3,346	97.5
吉備中央町	湯の瀬温泉郷	1,709	1,381	627	1,325	1,026	77.4
	吉備青少年自然の家	96,872	90,010	95,536	92,431	92,642	100.2

※弥高山 H28 年数値訂正 (H29.11.20)

(資料7) 主な海水浴場の入込客数

(単位：人、%)

海水浴場		平成24年	平成25年	平成26年	平成27年	平成28年	前年比
岡山市	宝伝	8,341	9,220	6,239	8,913	9,626	108.0
	犬島	2,026	3,090	2,279	2,112	3,326	157.5
倉敷市	沙美	40,000	47,000	43,500	43,900	54,900	125.1
玉野市	渋川	77,000	72,100	47,000	59,000	62,000	105.1
笠岡市	白石島	7,600	7,500	7,500	7,800	7,800	100.0
備前市	外輪	2,780	2,062	2,027	2,010	2,420	120.4
	宮の下	580	1,277	1,307	1,467	1,078	73.5
瀬戸内市	牛窓	9,406	8,044	5,996	7,914	9,520	120.3
	西脇	8,127	7,266	3,889	18,137	10,160	56.0

(資料8) 主なスキー場の入込客数

(単位：人、%)

スキー場		平成24年次	平成25年次	平成26年次	平成27年次	平成28年次	前年比
新見市	いぶきの里	30,036	26,382	30,990	15,558	32,472	208.7
真庭市	ベアバレー	25,150	30,097	29,684	15,949	23,645	148.3
	上蒜山 (H28閉鎖)	9,338	12,580	11,537	7,230	-	-
	津黒高原	2,236	2,771	3,743	1,404	3,354	238.9
鏡野町	恩原高原	64,740	71,808	61,731	35,600	52,050	146.2
西粟倉村	大茅	-	5,147	3,537	-	3,208	-

(注) 入込客数は、毎年次12月～3月のシーズン集計である。

(資料9) 指標の年別推移

独自調査(平成25年まで)

(単位:千人、%)

共通基準

(単位:千人、%)

独自調査(平成25年まで)		独自調査(平成25年まで)					共通基準								
項目	平成20年	平成21年	平成22年	平成23年	平成24年	平成25年	項目	平成23年	平成24年	平成25年	平成26年	平成27年	平成28年		
総観光客数 (対前年比)	24,806 (99.1)	23,806 (96.0)	25,142 (105.6)	23,371 (93.0)	23,727 (101.5)	23,947 (100.9)	観光入込客数 (対前年比)	14,592 -	13,222 (90.6)	12,320 (93.2)	14,220 (115.4)	14,488 (101.9)	17,404 (120.1)		
県内・県外別 観光客数	県内客数 (対前年比)	12,665 (101.1)	11,966 (91.5)	12,236 (102.3)	10,980 (89.7)	11,519 (104.9)	11,992 (104.1)	県内・県外別 観光客数	県内客数 (対前年比)	6,900 -	5,104 (74.0)	4,464 (87.5)	5,561 (124.6)	5,970 (107.4)	7,707 (129.1)
	県外客数 (対前年比)	12,141 (97.1)	11,840 (97.3)	12,906 (109.0)	12,391 (96.0)	12,208 (98.5)	11,955 (97.9)		県外客数 (対前年比)	7,692 -	8,118 (105.5)	7,856 (96.8)	8,659 (110.2)	8,518 (98.4)	9,697 (113.8)
利用交通機関別 観光客数	観光バス (対前年比)	5,213 (111.0)	5,515 (109.0)	6,116 (110.9)	4,790 (78.3)	3,977 (83.0)	4,826 (121.3)	利用交通機関別 観光客数	観光バス (対前年比)	2,735 -	2,598 (95.0)	1,366 (52.6)	3,047 (223.1)	1,931 (63.4)	1,786 (92.5)
	自家用車 (対前年比)	16,898 (96.4)	15,898 (91.2)	16,545 (104.1)	13,300 (80.4)	14,542 (109.3)	14,595 (100.4)		自家用車 (対前年比)	9,681 -	8,498 (87.8)	9,161 (107.8)	9,060 (98.9)	9,595 (105.9)	12,415 (129.4)
	定期バス (対前年比)	379 (180.5)	360 (105.6)	386 (107.2)	208 (53.9)	231 (111.1)	329 (142.4)		定期バス (対前年比)	136 -	113 (83.1)	42 (37.2)	55 (131.0)	160 (290.9)	158 (98.8)
	鉄道 (対前年比)				3,798 -	3,729 (98.2)	2,780 (74.6)		鉄道 (対前年比)	1,414 -	1,554 (109.9)	1,182 (76.1)	1,558 (131.8)	1,630 (104.6)	1,973 (121.0)
	タクシー (対前年比)	217 (90.4)	188 (106.2)	188 (100.0)	142 (75.5)	105 (73.9)	141 (134.3)		タクシー (対前年比)	6 -	13 (216.7)	4 (30.8)	7 (175.0)	24 (342.9)	23 (95.8)
	その他 (対前年比)	2,099 (110.0)	1,845 (91.7)	1,907 (103.4)	1,133 (59.4)	1,143 (100.9)	1,276 (111.6)		その他 (対前年比)	620 -	446 (71.9)	565 (126.7)	493 (87.3)	1,148 (232.9)	1,049 (91.4)
	日帰り・宿泊別 観光客数	日帰り客数 (対前年比)	15,734 (93.0)	15,714 (92.9)	16,602 (105.7)	14,763 (88.9)	15,700 (106.3)		15,404 (98.1)	日帰り・宿泊別 観光客数	日帰り客数 (対前年比)	10,591 -	9,376 (88.5)	7,527 (80.3)	9,411 (125.0)
	宿泊客数 (対前年比)	9,072 (111.9)	8,092 (99.8)	8,540 (105.5)	8,608 (100.8)	8,027 (93.3)	8,543 (106.4)	宿泊客数 (対前年比)	4,001 -	3,846 (96.1)	4,793 (124.6)	4,809 (100.3)	4,477 (93.1)	4,702 (105.0)	
観光消費額 (百万円)	日帰り客 (対前年比)	51,053 (89.7)	57,243 (100.5)	66,357 (115.9)	43,266 (65.2)	49,068 (113.4)	47,791 (97.4)	観光消費額 (億円)	日帰り客 (対前年比)	399 -	474 (118.8)	416 (87.8)	576 (138.5)	526 (91.3)	563 (107.0)
	宿泊客 (対前年比)	95,208 (104.2)	83,863 (91.8)	79,579 (94.9)	80,167 (100.7)	82,358 (102.7)	82,546 (100.2)		宿泊客 (対前年比)	857 -	908 (106.0)	967 (106.5)	1,031 (106.6)	1,055 (102.3)	1,140 (108.1)
	計 (対前年比)	146,261 (98.6)	141,106 (95.1)	145,936 (103.4)	123,433 (84.6)	131,426 (106.5)	130,337 (99.2)		計 (対前年比)	1,256 -	1,382 (110.0)	1,383 (100.1)	1,607 (116.2)	1,581 (98.4)	1,703 (107.7)
一人当たり平均 観光消費額 (円)	日帰り客 (対前年比)	5,502 (85.1)	5,098 (78.9)	5,520 (108.3)	4,188 (75.9)	2,979 (71.1)	3,579 (120.1)	一人当たり平均 観光消費額 (円)	日帰り客 (対前年比)	3,767 -	5,055 (134.2)	5,527 (109.3)	6,120 (110.7)	5,254 (85.8)	4,432 (84.4)
	宿泊客 (対前年比)	23,994 (86.0)	25,306 (90.7)	22,429 (88.6)	19,937 (88.9)	15,070 (75.6)	14,791 (98.1)		宿泊客 (対前年比)	21,420 -	23,609 (110.2)	20,175 (85.5)	21,439 (106.3)	23,565 (109.9)	24,245 (102.9)

(資料10) 延べ宿泊者数

(単位：万人、%)

平成24年	平成25年	平成26年	平成27年	平成28年	前年比
467	522	539	516	535	103.7

出典：観光庁宿泊旅行統計調査

(資料11) 外国人旅行者宿泊者数

(単位：人、%)

	韓国	台湾	中国	香港	タイ	シンガポール	マレーシア	フランス	アメリカ	その他欧米	その他	計
16年度	5,082	2,389	1,797	82						12,030	3,284	24,664
17年度	7,535	4,399	3,667	373						13,202	4,346	33,522
18年度	9,736	5,206	4,354	533						15,974	6,661	42,464
19年度	16,916	7,267	4,377	2,179				2,755	8,508	9,635	9,076	60,713
20年度	11,745	8,076	5,479	3,630				3,592	8,130	9,688	11,676	62,016
21年度	12,375	5,843	6,730	1,193				3,752	6,966	9,629	9,072	55,560
22年度	14,711	5,946	8,411	865				5,042	8,872	12,203	12,097	68,147
23年度	11,096	6,038	10,714	1,085				1,458	5,165	5,249	10,316	51,121
24年度	14,577	10,467	11,572	3,270	842	655		2,633	6,879	7,683	12,224	70,802
25年度	13,561	19,727	13,923	5,603	1,865	976	943	4,214	8,987	11,154	12,484	93,437
26年度	13,967	25,345	20,080	9,520	2,466	1,340	957	4,358	7,842	12,767	17,100	115,742
27年度	18,385	39,309	29,079	16,979	3,425	1,354	1,648	7,810	9,154	16,684	18,517	162,344
28年度	17,256	60,053	39,331	40,133	5,328	2,247	3,102	8,111	9,144	21,017	17,362	223,084
対前年比	93.9	152.8	135.3	236.4	155.6	166.0	188.2	103.9	99.9	126.0	93.8	137.4
構成比	7.7	26.9	17.6	18.0	2.4	1.0	1.4	3.7	4.1	9.4	7.8	100.0

※オーストラリアの人数は、平成19年度以前は欧米欄に20年度以降はその他欄に含まれる。

※タイ、シンガポール、マレーシアの空欄の人数はその他に含まれる。

※アメリカの空欄の人数はその他欧米に含まれる。

※調査方法：収容人員50人以上及び過去の調査に協力実績のある県内調査対象宿泊施設のうち、回答のあった施設の実績を集計

出典：岡山県観光課外国人旅行者宿泊者数調査

観光客・その流れと傾向

－平成28年岡山県観光客動態調査報告書－

平成29年9月発行

岡山県産業労働部観光課

〒700-8570 岡山市北区内山下2-4-6

TEL : (086) 226-7382 FAX : (086) 224-2130

本報告書は岡山県観光課ホームページにも掲載しています。

<http://www.pref.okayama.jp/soshiki/46/>