

2 調査の結果

I 回答事業所の概要

1 産業別事業所の構成

有効回答のあった事業所は1,030事業所。

産業別事業所の構成は表1-1図1および表1-1図2の通り。

表1-1図1 産業別事業所の構成

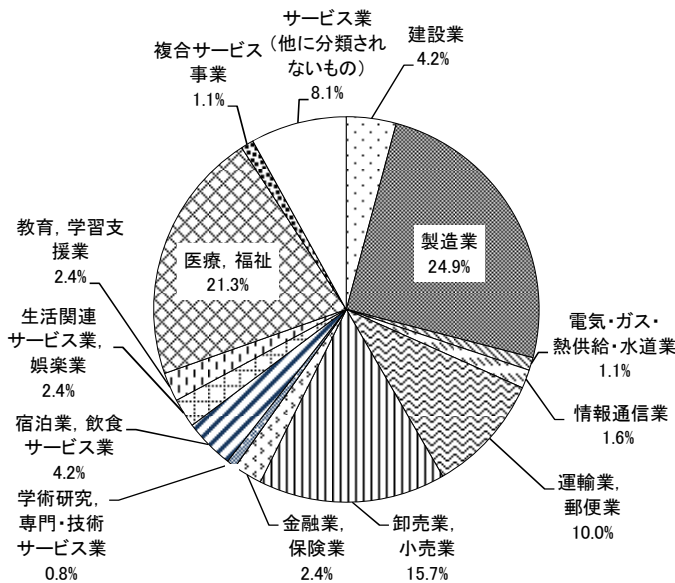


表1-1図2 産業別事業所の構成件数

産業別	事業所数(件)
建設業	43
製造業	256
電気・ガス・熱供給・水道業	11
情報通信業	16
運輸業、郵便業	103
卸売業、小売業	162
金融業、保険業	25
不動産業、物品賃貸業	0
学術研究、専門・技術サービス業	8
宿泊業、飲食サービス業	43
生活関連サービス業、娯楽業	25
教育、学習支援業	25
医療、福祉	219
複合サービス事業	11
サービス業（他に分類されないもの）	83
全体	1,030

2 従業員の規模

① 事業所全体

規模別（回答している事業所の従業員数による規模別をいう。以下同じ）の構成は、表1-2図1および表1-2図2の通り。

表1-2図1 規模別事業所の構成

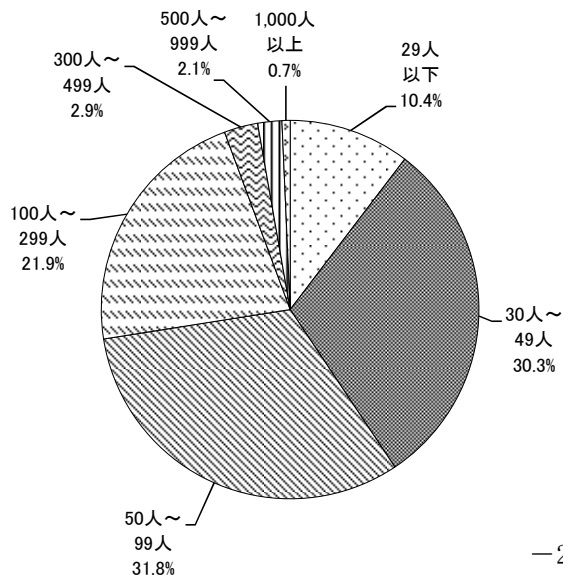


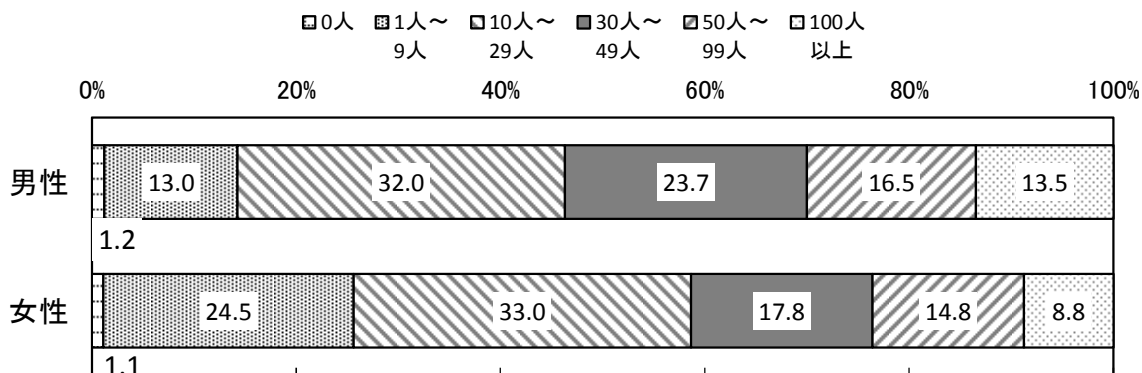
表1-2図2 規模別事業所の構成件数

規模別	事業所数(件)
29人以下	105
30人～49人	306
50人～99人	322
100人～299人	221
300人～499人	29
500人～999人	21
1,000人以上	7
無回答	19
全体	1,030

② 男女別の従業員規模と男性従業員比率

男女別の従業員規模、および男性従業員比率は、表 1-3-1～表 1-3-3 図の通り。

表 1-3-1～表 1-3-2 図 男女別従業員規模の構成



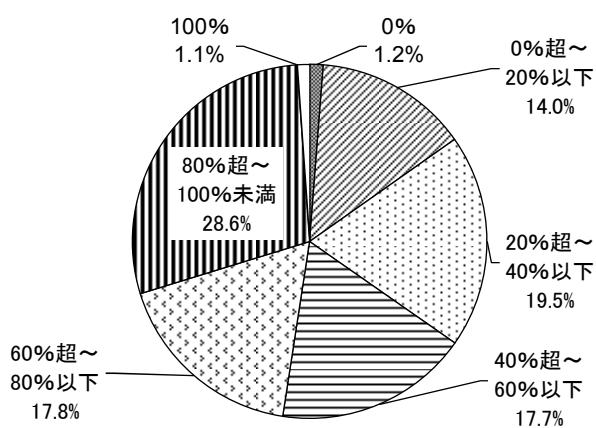
男性

	計	0人	1人～9人	10人～29人	30人～49人	50人～99人	100人以上
全体	890	11	116	285	211	147	120

女性

	計	0人	1人～9人	10人～29人	30人～49人	50人～99人	100人以上
全体	890	10	218	294	158	132	78

表 1-3-3 図 男性従業員比率



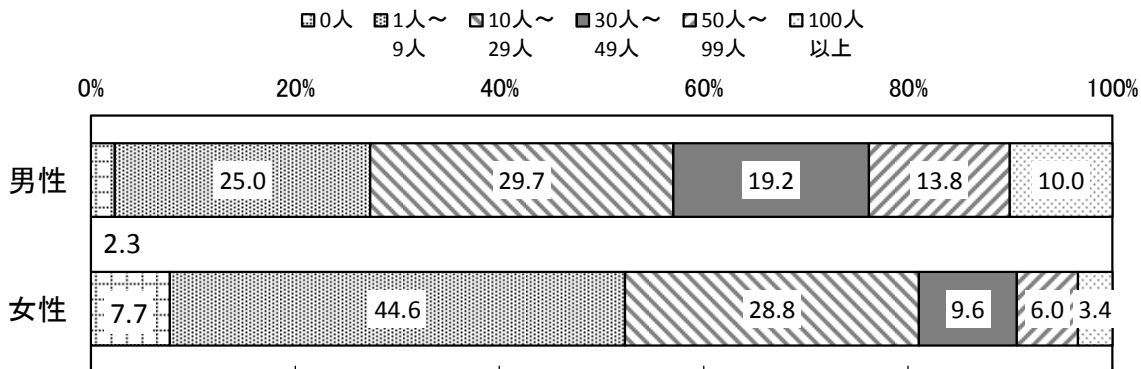
	計	0%	0%超～20%以下	20%超～40%以下	40%超～60%以下	60%超～80%以下	80%超～100%未満	100%
全体	887	11	124	173	157	158	254	10

※男性従業員数と女性従業員数の双方を回答した事業所を対象として算出

③ 男女別の正社員規模と男性正社員比率

男女別の正社員規模、および男性正社員比率は、表 1-4-1～表 1-4-3 図の通り。

表 1-4-1～表 1-4-2 図 男女別正社員数規模の構成



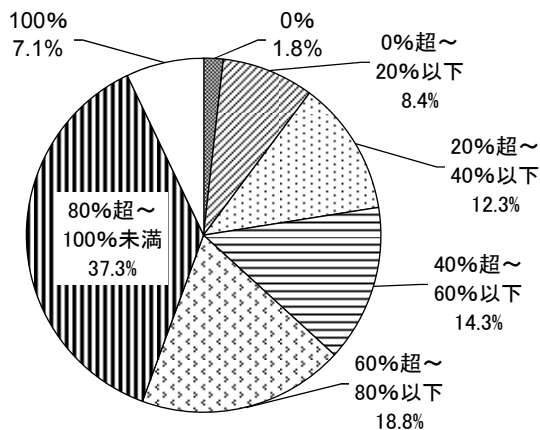
男性

	計	0人	1人～9人	10人～29人	30人～49人	50人～99人	100人以上
全体	856	20	214	254	164	118	86

女性

	計	0人	1人～9人	10人～29人	30人～49人	50人～99人	100人以上
全体	855	66	381	246	82	51	29

表 1-4-3 図 男性正社員比率



	計	0%	0%超～20%以下	20%超～40%以下	40%超～60%以下	60%超～80%以下	80%超～100%未満	100%
全体	845	15	71	104	121	159	315	60

※男性正社員数と女性正社員数の双方を回答した事業所を対象として算出