

平成28年度

# 岡山県学校保健統計

(学校保健統計調査報告書)

岡山県



# 目 次

## I 調査の概要

1	調査の目的	1
2	調査の根拠	1
3	調査の範囲	1
4	調査の対象	1
5	調査事項	1
6	調査の時期	1
7	本年度調査からの主な変更事項	1
8	平成28年度学校保健統計調査対象数	1
9	利用上の注意	2

## II 調査結果の概要

1	発育状態(身長・体重)	
(1)	身長	3
(2)	体重	4
(3)	年間発育量	5
2	健康状態(疾病・異常)	
(1)	むし歯	8
(2)	せき柱・胸郭・四肢の状態	8
(3)	アトピー性皮膚炎	8
(4)	ぜん息	8
(5)	裸眼視力	8

## III 統計表

1	発育状態	
(1)	年齢別 身長・体重の平均値(岡山県:男)	1 2
(2)	年齢別 身長・体重の平均値(岡山県:女)	1 3
2	健康状態	
(1)	年齢別 疾病・異常被患率等(岡山県:計)	1 4
(2)	年齢別 疾病・異常被患率等(岡山県:男)	1 6
(3)	年齢別 疾病・異常被患率等(岡山県:女)	1 8
(4)	年齢別 疾病・異常被患率等(全国:計)	2 0
(5)	年齢別 疾病・異常被患率等(全国:男)	2 2
(6)	年齢別 疾病・異常被患率等(全国:女)	2 4

学校保健統計調査の結果につきましては、下記のホームページでも御覧いただくことができます。

公表値に変動がある場合もありますので、最新結果の御確認をお願いいたします。

○岡山県総合政策局統計分析課ホームページ(岡山県の集計結果)  
(<http://www.pref.okayama.jp/soshiki/15/>)

○文部科学省ホームページ(全国の集計結果)  
(<http://www.mext.go.jp/>)

<問い合わせ先>

〒700-8570 岡山市北区内山下2-4-6

岡山県総合政策局統計分析課 TEL 086-226-7261(経済統計班)

# I 調査の概要

## 1 調査の目的

幼児、児童及び生徒(以下「児童等」という。)の発育及び健康状態を明らかにし、学校保健行政上の基礎資料を得ることを目的とする。

## 2 調査の根拠

統計法(平成19年法律第53号)及び学校保健統計調査規則(昭和27年文部省令第5号)によって実施される基幹統計調査である。

## 3 調査の範囲

国立、公立、私立の幼稚園、幼保連携型認定こども園、小学校、中学校、高等学校及び中等教育学校のうち、文部科学大臣が指定する学校(以下「調査実施校」という。)

## 4 調査の対象

調査実施校に在籍する満5歳から17歳(平成28年4月1日現在)までの児童等の一部。ただし、通信制課程の生徒を除く。

## 5 調査事項

- (1) 児童等の発育状態
- (2) 児童等の健康状態

## 6 調査の時期

「学校保健安全法」及び「就学前の子どもに関する教育・保育等の総合的な提供の推進に関する法律」による健康診断等の結果に基づき、平成28年4月から6月の間に実施

## 7 本年度調査からの主な変更事項

- (1) 調査対象校に「幼保連携型認定こども園」を追加
- (2) 発育状態調査票の調査項目「座高」を削除
- (3) 健康状態調査票の調査項目「寄生虫卵保有」を削除
- (4) 健康状態調査票の調査項目「せき柱・胸郭」を「せき柱・胸郭・四肢の状態」とし、四肢の状態を追加

## 8 平成28年度学校保健統計調査対象数

(岡山県分)

区分	学校(園)数	在学(園)者数	調査実施校数	発育状態調査		健康状態調査	
				調査対象者数	抽出率	調査対象者数	抽出率
計	校 976	人 220,071	校 163	人 14,126	% 6.4	人 77,556	% 35.2
幼稚園	320	8,081	36	1,287	15.9	1,719	21.3
小学校	403	102,067	60	5,657	5.5	31,934	31.3
中学校	167	54,536	39	4,677	8.6	20,745	38.0
高等学校	86	55,387	28	2,505	4.5	23,158	41.8

(注1) 学校(園)数・在学(園)者数は、平成28年度学校基本調査結果(確報)による。

(注2) 幼稚園には幼保連携型認定こども園を含み、いずれも在学(園)者数は5歳児のみ。

(注3) 中学校には中等教育学校の前期課程、高等学校には中等教育学校の後期課程を含む。

ただし、高等学校の学校(園)数には、中等教育学校を含まない。

(注4) 発育状態調査: 調査実施校に在籍する児童等のうちから、年齢別男女別に抽出された者を対象  
健康状態調査: 調査実施校の在学(園)者全員(幼稚園は5歳児のみ。)を対象

## 9 利用上の注意

(1) この報告書は、文部科学省の還元資料(確定値)による岡山県での集計数値である。

(2) 統計表中で用いた記号等

「-」…該当者がいない場合。「0.0」「0.00」…計数が単位未満の場合。「…」…調査対象とならなかった場合。「△」マイナス。「X」…標本サイズが小さい等のため統計数値を公表しない場合。構成比については、小数第2位を四捨五入しているため、内訳を合計しても 100.0 にならない場合がある。

## Ⅱ 調査結果の概要

### 1 発育状態(身長・体重)

#### (1) 身長

##### ① 前年度との比較

- ・男子は、5歳で同じ、6歳から7歳、10歳、12歳及び15歳から17歳で上回っている。
- ・女子は、5歳、12歳で同じ、6歳、13歳、及び15歳から16歳で上回っている。

##### ② 親の世代(30年前の昭和61年度の岡山県数値。以下同じ)との比較

- ・男子は、5歳で下回っているのを除き、上回っている。
- ・女子は、8歳から13歳で上回っており、他の年齢で下回っている。
- ・最も上回っている年齢は、男子で12歳(3.1cm)、女子で10歳(1.6cm)である。

##### ③ 祖父母世代(55年前の昭和36年度の岡山県数値。以下同じ)との比較

- ・男女ともすべての年齢で上回っている。
- ・最も上回っている年齢は、男子で12歳(10.7cm)、女子で11歳(7.5cm)である。

##### ④ 全国平均値との比較

- ・男子は、6歳で上回り、12歳で同じ、それ以外は下回っている。
- ・女子は、すべての年齢で下回っている。

##### ④ 男子と女子の比較

- ・9歳で同じ、10歳及び11歳で女子が上回っているのを除き、男子が上回っている。

表1 年齢別 身長の平均値(岡山県)

(単位:cm)

区 分		平成28年度 A	平成27年度 B	差 A-B	昭和61年度 C(親の世代)	差 A-C	昭和36年度 D(祖父母世代)	差 A-D	全国 H28(E)	差 A-E	
男	幼稚園 5歳	110.3	110.3	0.0	110.5	△ 0.2	107.2	3.1	110.4	△ 0.1	
	小学校	6歳	116.6	115.8	0.8	116.0	0.6	112.0	4.6	116.5	0.1
		7	122.2	122.0	0.2	121.7	0.5	117.6	4.6	122.5	△ 0.3
		8	127.8	128.0	△ 0.2	127.1	0.7	122.5	5.3	128.1	△ 0.3
		9	132.7	133.1	△ 0.4	132.3	0.4	127.1	5.6	133.6	△ 0.9
		10	138.6	138.3	0.3	137.6	1.0	131.8	6.8	138.8	△ 0.2
	中学校	11	144.6	144.9	△ 0.3	143.0	1.6	136.8	7.8	145.2	△ 0.6
		12歳	152.7	152.5	0.2	149.6	3.1	142.0	10.7	152.7	0.0
		13	159.3	159.4	△ 0.1	157.1	2.2	148.9	10.4	159.9	△ 0.6
	高等学校	14	164.5	164.6	△ 0.1	163.1	1.4	155.3	9.2	165.2	△ 0.7
		15歳	167.9	167.6	0.3	166.9	1.0	161.4	6.5	168.3	△ 0.4
		16	168.9	168.6	0.3	168.4	0.5	163.9	5.0	169.9	△ 1.0
		17	170.1	169.9	0.2	170.0	0.1	165.1	5.0	170.7	△ 0.6
	女	幼稚園 5歳	109.3	109.3	0.0	109.7	△ 0.4	106.0	3.3	109.4	△ 0.1
小学校		6歳	115.3	115.0	0.3	115.8	△ 0.5	111.1	4.2	115.6	△ 0.3
		7	120.9	121.1	△ 0.2	121.1	△ 0.2	116.4	4.5	121.5	△ 0.6
		8	126.6	127.6	△ 1.0	126.4	0.2	121.7	4.9	127.2	△ 0.6
		9	132.7	132.8	△ 0.1	131.8	0.9	126.7	6.0	133.4	△ 0.7
		10	139.6	140.1	△ 0.5	138.0	1.6	132.2	7.4	140.2	△ 0.6
中学校		11	146.0	146.5	△ 0.5	145.2	0.8	138.5	7.5	146.8	△ 0.8
		12歳	151.4	151.4	0.0	150.4	1.0	144.4	7.0	151.9	△ 0.5
		13	154.3	154.0	0.3	154.0	0.3	148.7	5.6	154.8	△ 0.5
高等学校		14	155.8	156.0	△ 0.2	156.3	△ 0.5	151.2	4.6	156.5	△ 0.7
		15歳	156.5	156.2	0.3	156.7	△ 0.2	152.6	3.9	157.1	△ 0.6
		16	156.7	156.6	0.1	157.5	△ 0.8	153.3	3.4	157.5	△ 0.8
		17	157.0	157.6	△ 0.6	157.6	△ 0.6	153.7	3.3	157.8	△ 0.8

(注1) 年齢は、各年4月1日現在の満年齢である。以下の各表について同じ。

(注2) 幼稚園には幼保連携型認定こども園、中学校には中等教育学校の前期課程、高等学校には中等教育学校の後期課程を含む。

以下の各表について同じ。

## (2) 体 重

### ① 前年度との比較

- ・男子は、9歳で同じ、8歳、11歳、13歳から15歳で下回っているのを除き、上回っている。
- ・女子は、5歳から6歳で同じ、12歳から15歳で上回っているのを除き、下回っている。

### ② 親の世代(30年前の昭和61年度の岡山県数値)との比較

- ・男子は、5歳で下回っているのを除き、上回っている。
- ・女子は、6歳、14歳で同じ、5歳、13歳、15歳から17歳で下回り、他の年齢で上回っている。
- ・最も上回っている年齢は、男子で12歳(2.2kg)、女子で10歳(1.6kg)である。

### ③ 祖父母世代(55年前の昭和36年度の岡山県数値)との比較

- ・男女ともすべての年齢で上回っている。
- ・最も上回っている年齢は、男子で12歳(9.0kg)、女子で11歳(6.1kg)である。

### ④ 全国平均値との比較

- ・男子は、6歳で同じであるのを除き、下回っている。
- ・女子は、15歳で上回っているのを除き、下回っている。

### ⑤ 男子と女子の比較

- ・10歳及び11歳で女子が上回っているのを除き、男子が上回っている。

表2 年齢別 体重の平均値(岡山県)

(単位:kg)

区 分		平成28年度 A	平成27年度 B	差 A-B	昭和61年度 C(親の世代)	差 A-C	昭和36年度 D(祖父母世代)	差 A-D	全国 H28(E)	差 A-E	
男	幼稚園 5歳	18.8	18.7	0.1	19.1	△ 0.3	17.4	1.4	18.9	△ 0.1	
	小学校	6歳	21.4	21.0	0.4	20.9	0.5	19.0	2.4	21.4	0.0
		7	23.8	23.7	0.1	23.2	0.6	21.1	2.7	24.0	△ 0.2
		8	26.7	27.0	△ 0.3	25.8	0.9	23.2	3.5	27.2	△ 0.5
		9	30.1	30.1	0.0	28.8	1.3	25.4	4.7	30.6	△ 0.5
		10	33.7	33.4	0.3	32.3	1.4	27.7	6.0	34.0	△ 0.3
	11	37.8	38.0	△ 0.2	36.1	1.7	30.5	7.3	38.4	△ 0.6	
	中学校	12歳	43.4	43.3	0.1	41.2	2.2	34.4	9.0	44.0	△ 0.6
		13	48.2	48.8	△ 0.6	47.2	1.0	39.6	8.6	48.8	△ 0.6
		14	53.0	53.4	△ 0.4	52.5	0.5	45.1	7.9	53.9	△ 0.9
	高等学校	15歳	57.7	57.8	△ 0.1	57.0	0.7	50.5	7.2	58.7	△ 1.0
		16	59.9	59.8	0.1	59.7	0.2	54.1	5.8	60.5	△ 0.6
		17	62.3	62.1	0.2	61.1	1.2	55.8	6.5	62.5	△ 0.2
	女	幼稚園 5歳	18.3	18.3	0.0	18.5	△ 0.2	16.9	1.4	18.5	△ 0.2
小学校		6歳	20.8	20.8	0.0	20.8	0.0	18.5	2.3	20.9	△ 0.1
		7	23.1	23.5	△ 0.4	22.8	0.3	20.4	2.7	23.5	△ 0.4
		8	26.3	26.4	△ 0.1	25.8	0.5	22.7	3.6	26.4	△ 0.1
		9	29.3	29.8	△ 0.5	28.5	0.8	25.1	4.2	29.8	△ 0.5
		10	33.8	33.9	△ 0.1	32.2	1.6	28.0	5.8	34.0	△ 0.2
11		38.2	38.7	△ 0.5	37.9	0.3	32.1	6.1	39.0	△ 0.8	
中学校		12歳	43.2	43.1	0.1	42.4	0.8	37.2	6.0	43.7	△ 0.5
		13	46.6	46.1	0.5	46.8	△ 0.2	41.9	4.7	47.2	△ 0.6
		14	49.4	49.3	0.1	49.4	0.0	45.1	4.3	50.0	△ 0.6
高等学校		15歳	51.8	50.9	0.9	51.9	△ 0.1	47.5	4.3	51.7	0.1
		16	51.2	51.8	△ 0.6	52.7	△ 1.5	49.4	1.8	52.6	△ 1.4
		17	52.6	53.0	△ 0.4	53.2	△ 0.6	50.3	2.3	52.9	△ 0.3



### (3) 年間発育量

#### ① 身長

- ・平成10年度生まれ(平成28年度17歳)の年間発育量をみると、男子は11歳時に、女子は8歳時に発育量が最大になっている。
- ・親の世代(昭和61年度17歳・昭和43年度生まれ)の年間発育量をみると、男子は11歳時に、女子は9歳時に発育量が最大となっている。

#### ② 体重

- ・平成10年度生まれ(平成28年度17歳)の年間発育量をみると、男子、女子とも11歳時に発育量が最大になっている。
- ・親の世代(昭和61年度17歳・昭和43年度生まれ)の年間発育量をみると、男子は12歳時に、女子は11歳時に発育量が最大となっている。

表3 平成10年度生まれと昭和43年度生まれの者の年間発育量の比較(身長) (単位：cm)

区 分		男 子						女 子					
		平成10年度生まれ (平成28年度17歳)			昭和43年度生まれ (昭和61年度17歳)			平成10年度生まれ (平成28年度17歳)			昭和43年度生まれ (昭和61年度17歳)		
		岡山県(A)	全国(B)	差(A-B)	岡山県(C)	全国(D)	差(C-D)	岡山県(E)	全国(F)	差(E-F)	岡山県(G)	全国(H)	差(G-H)
幼稚園	5-6歳時	6.0	5.7	0.3	5.7	5.4	0.3	5.9	5.8	0.1	5.7	5.5	0.2
	6-7歳時	5.8	5.9	△0.1	5.5	5.8	△0.3	5.7	5.9	△0.2	5.3	5.8	△0.5
小学校	7-8歳	5.9	5.8	0.1	6.1	5.7	0.4	6.1	5.7	0.4	6.3	5.7	0.6
	8-9歳	5.2	5.4	△0.2	4.3	5.2	△0.9	<b>6.6</b>	6.2	0.4	5.1	5.7	△0.6
	9-10歳	4.8	5.2	△0.4	5.7	5.2	0.5	6.0	<b>6.7</b>	△0.7	<b>6.9</b>	6.5	0.4
	10-11歳	6.3	6.1	0.2	5.2	5.9	△0.7	6.5	6.5	0.0	6.4	<b>6.8</b>	△0.4
	11-12歳	<b>7.7</b>	<b>7.3</b>	0.4	<b>7.5</b>	6.9	0.6	5.2	5.1	0.1	5.8	5.6	0.2
中学校	12-13歳時	6.7	7.2	△0.5	7.3	<b>7.5</b>	△0.2	2.8	3.1	△0.3	3.6	3.7	△0.1
	13-14歳	5.4	5.5	△0.1	6.5	6.3	0.2	2.0	1.5	0.5	2.0	1.9	0.1
	14-15歳	3.1	3.3	△0.2	3.5	3.9	△0.4	0.0	0.5	△0.5	0.9	0.7	0.2
高等学校	15-16歳時	1.3	1.5	△0.2	2.4	1.7	0.7	0.3	0.6	△0.3	0.4	0.6	△0.2
	16-17歳	1.5	0.9	0.6	1.0	1.1	△0.1	0.4	0.2	0.2	0.6	0.3	0.3

(注) 網掛け部分は、年間発育量が最大となっている箇所を示す。下記の表4についても同じ。

表4 平成10年度生まれと昭和43年度生まれの者の年間発育量の比較(体重) (単位：kg)

区 分		男 子						女 子					
		平成10年度生まれ (平成28年度17歳)			昭和43年度生まれ (昭和61年度17歳)			平成10年度生まれ (平成28年度17歳)			昭和43年度生まれ (昭和61年度17歳)		
		岡山県(A)	全国(B)	差(A-B)	岡山県(C)	全国(D)	差(C-D)	岡山県(E)	全国(F)	差(E-F)	岡山県(G)	全国(H)	差(G-H)
幼稚園	5-6歳時	2.3	2.5	△0.2	2.0	1.8	0.2	2.4	2.4	0.0	1.9	1.7	0.2
	6-7歳時	2.6	2.6	0.0	2.3	2.5	△0.2	2.5	2.5	0.0	2.4	2.4	0.0
小学校	7-8歳	3.2	3.2	0.0	3.1	2.7	0.4	3.0	3.0	0.0	3.1	2.8	0.3
	8-9歳	3.2	3.4	△0.2	2.0	3.0	△1.0	3.8	3.5	0.3	2.3	3.1	△0.8
	9-10歳	3.2	3.4	△0.2	4.2	3.5	0.7	3.7	4.0	△0.3	4.5	4.1	0.4
	10-11歳	4.1	4.2	△0.1	3.1	4.0	△0.9	4.7	<b>4.9</b>	△0.2	4.7	4.8	△0.1
	11-12歳	<b>5.8</b>	<b>5.4</b>	0.4	5.6	5.0	0.6	<b>4.8</b>	4.6	0.2	<b>4.9</b>	<b>5.1</b>	△0.2
中学校	12-13歳時	5.2	5.2	0.0	<b>5.8</b>	<b>5.9</b>	△0.1	4.1	3.8	0.3	4.3	4.1	0.2
	13-14歳	5.1	5.0	0.1	5.4	5.7	△0.3	2.6	2.5	0.1	3.1	2.9	0.2
	14-15歳	5.7	4.9	0.8	4.6	5.1	△0.5	1.0	1.5	△0.5	2.0	2.4	△0.4
高等学校	15-16歳時	0.3	1.7	△1.4	2.7	2.1	0.6	0.8	1.2	△0.4	1.5	0.9	0.6
	16-17歳	2.5	1.9	0.6	2.0	1.8	0.2	0.8	0.3	0.5	0.6	0.1	0.5

図1 体位の男女別年齢別推移(岡山県)

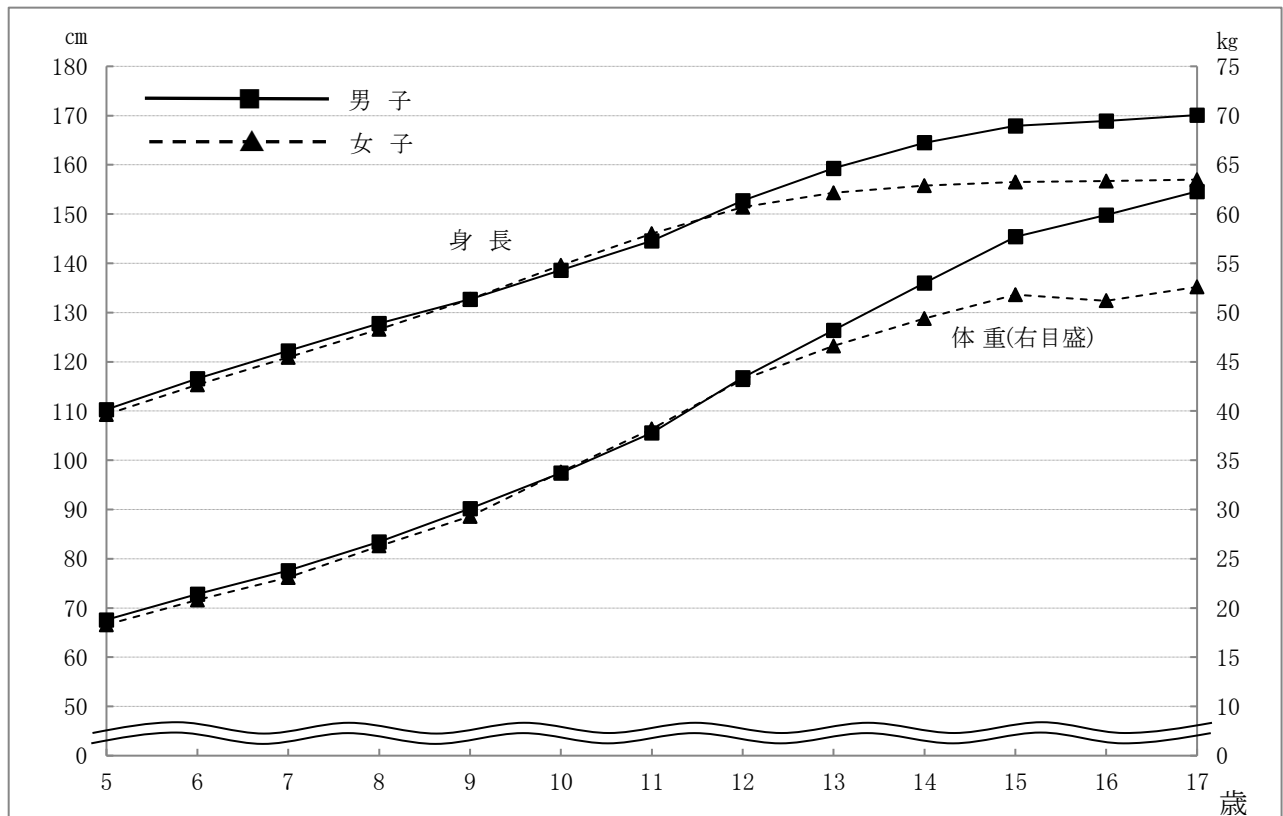


図2 12歳の体位の推移(岡山県)

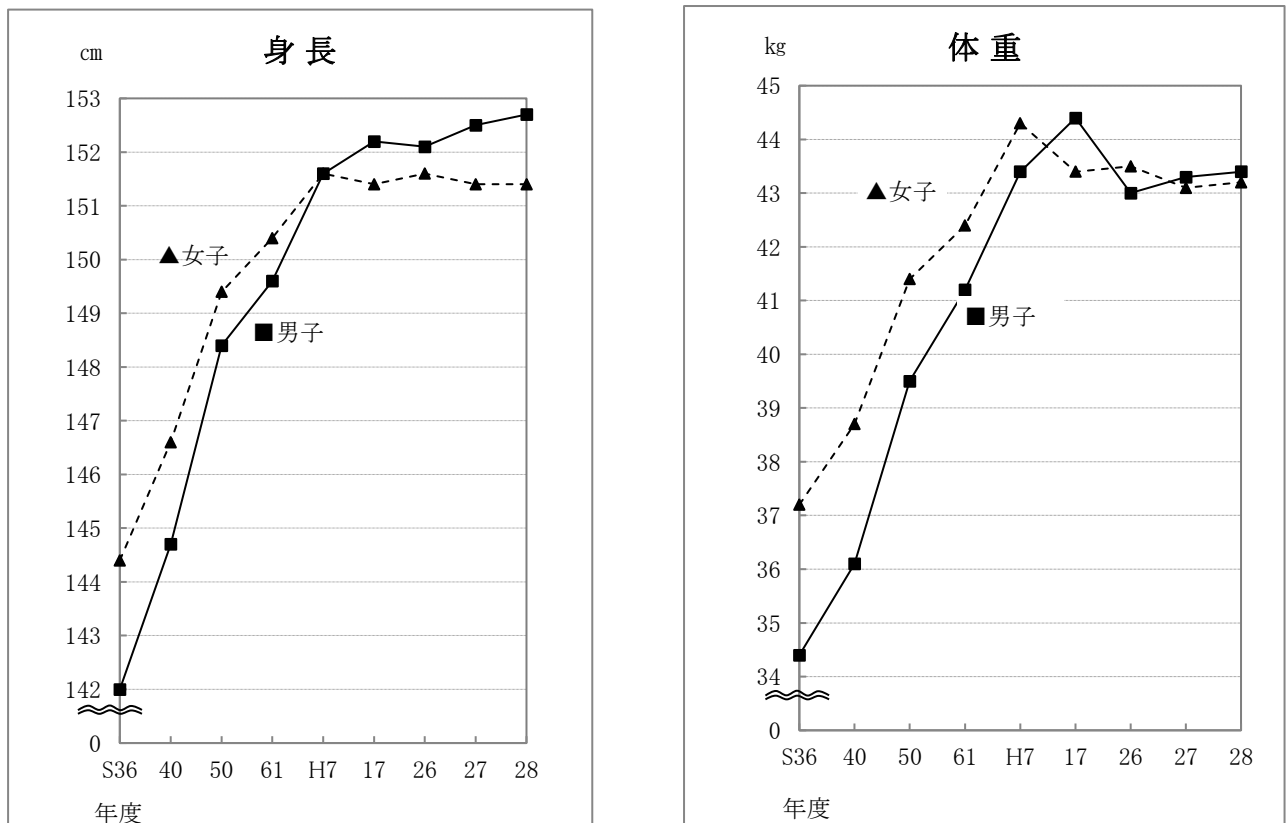


図3 平成10年度生まれと昭和43年度生まれの者の年間発育量の比較(身長)

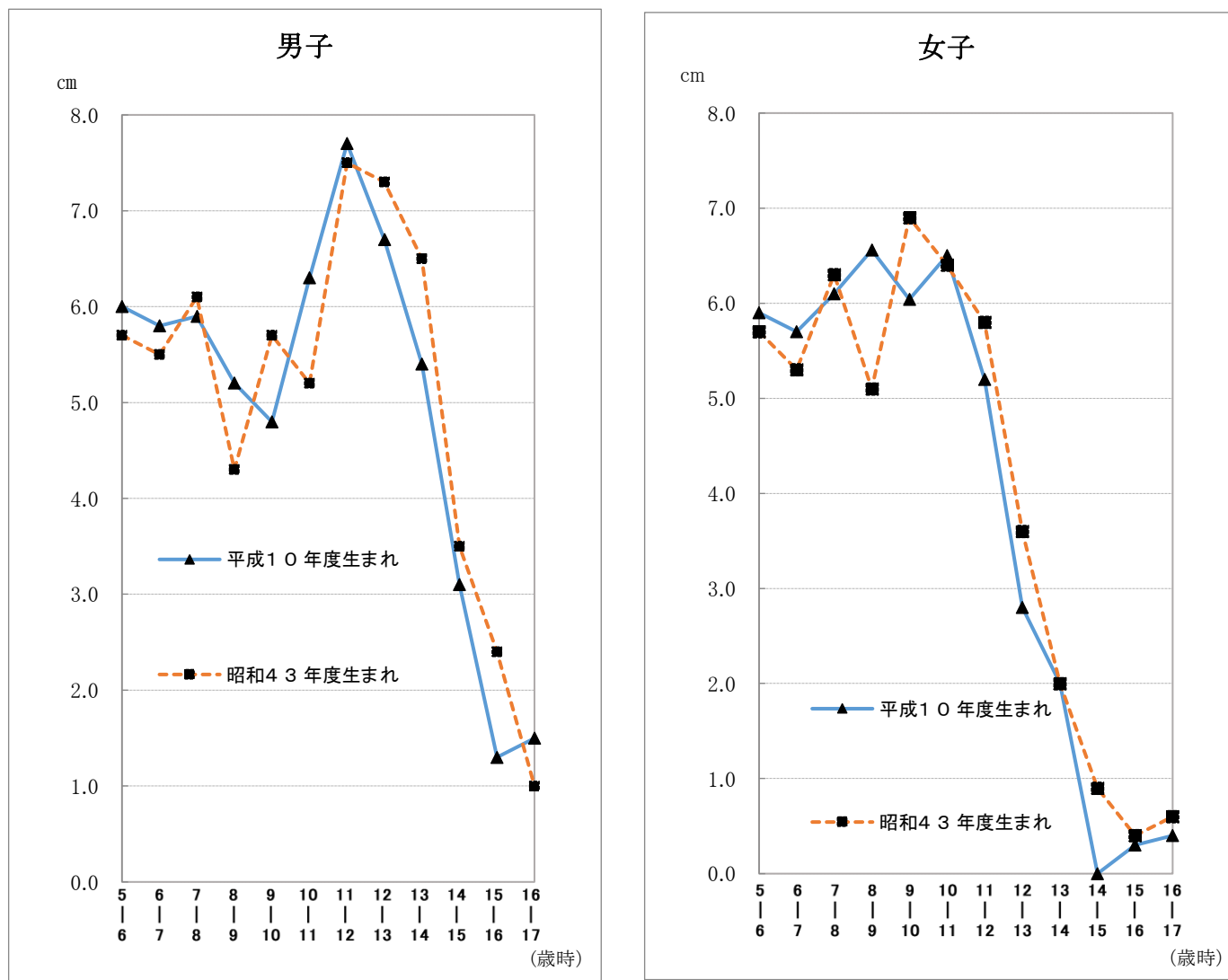
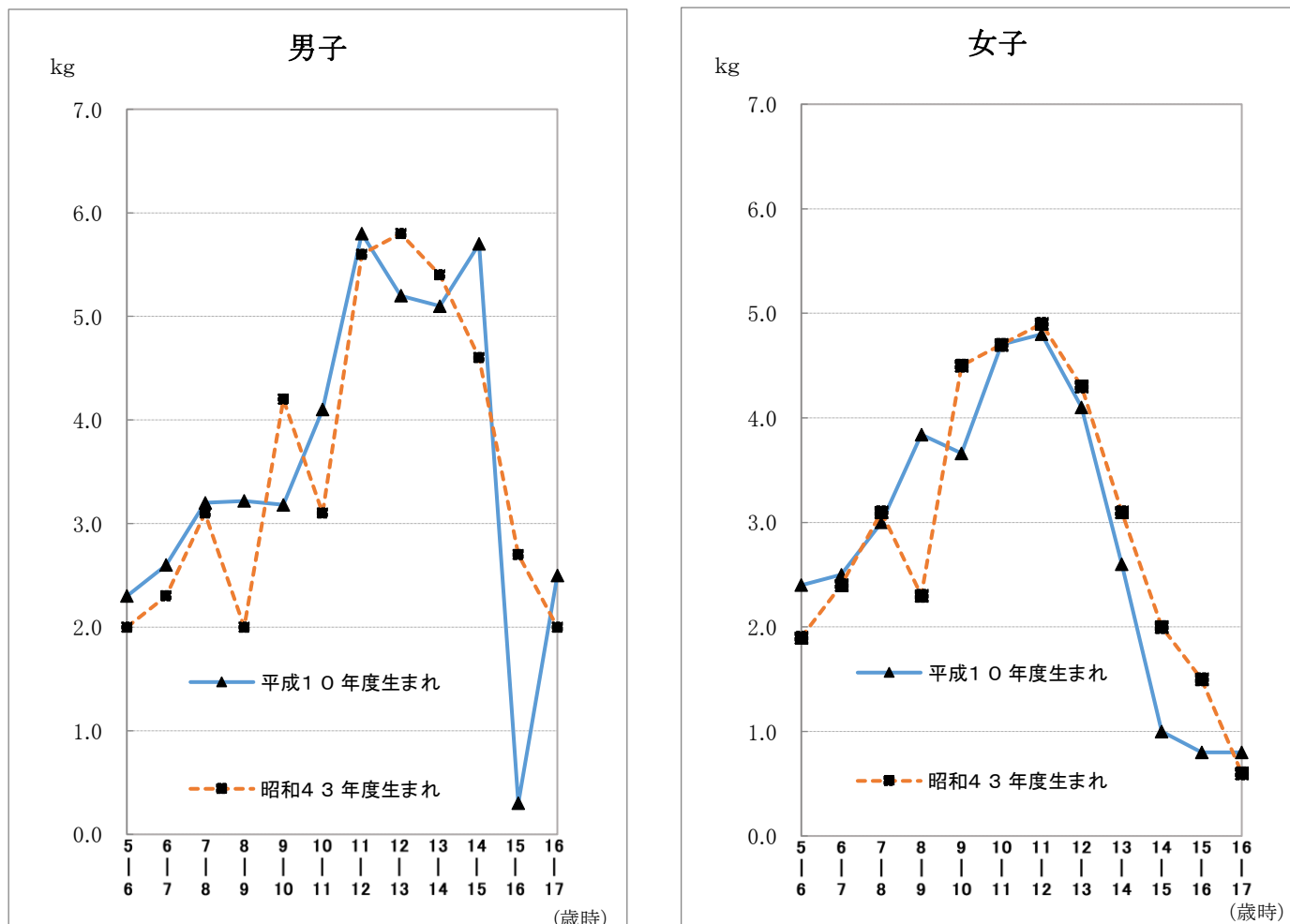


図4 平成10年度生まれと昭和43年度生まれの者の年間発育量の比較(体重)



## 2 健康状態(疾病・異常)

### (1) むし歯

- ・被患率は、幼稚園 37.1%、小学校 46.3%、中学校 34.7%、高等学校 43.0%となっている。
- ・前年度の被患率と比較すると、幼稚園、小学校、中学校、高等学校いずれでも下回っている。
- ・全国平均値と比較すると、小学校、中学校、高等学校で下回っているが、幼稚園では上回っている。

### (2) せき柱・胸郭・四肢の状態

- ・被患率は、幼稚園 0.4%、小学校 1.6%、中学校 1.9%、高等学校 0.9%となっている。
- ・全国平均値と比較すると、幼稚園で上回っているが、小学校、中学校、高等学校では下回っている。

### (3) アトピー性皮膚炎

- ・被患率は、幼稚園 2.2%、小学校 3.9%、中学校 3.8%、高等学校 2.4%となっている。
- ・前年度の被患率と比較すると、幼稚園、小学校、高等学校で下回っているが、中学校では上回っている。
- ・全国平均値と比較すると、幼稚園で下回っているが、小学校、中学校、高等学校では上回っている。

### (4) ぜん息

- ・被患率は、幼稚園 3.5%、小学校 3.9%、中学校 4.0%、高等学校 1.6%となっている。
- ・前年度の被患率と比較すると、小学校、高等学校で下回っているが、幼稚園、中学校では上回っている。
- ・全国平均値と比較すると、高等学校で下回っているが、幼稚園、小学校、中学校では上回っている。

### (5) 裸眼視力

#### ① 裸眼視力 1.0 未満の者

- ・割合は、幼稚園 14.0%、小学校 32.3%、中学校 54.6%、高等学校 66.1%となっている。
- ・前年度の割合と比較すると、幼稚園、小学校、中学校、高等学校いずれでも上回っている。
- ・男子と女子を比較すると、幼稚園では男子が女子より上回っているが、小学校、中学校、高等学校では、女子が男子を上回っている。
- ・全国平均値と比較すると、中学校では同じ、幼稚園では下回っているが、小学校、高等学校では上回っている。

#### ② 裸眼視力 0.7 未満で視力非矯正者の割合

- ・裸眼視力 0.7 未満(学校生活上問題となることが多い視力の状態)で視力非矯正者の割合は、幼稚園で 4.0%、小学校で 12.2%、中学校で 14.8%となっている。

表5 主な疾病・異常被患率(岡山県)

(単位:%)

区 分	む し 歯 ( う 歯 )			せき柱・胸郭・四肢の状態		
	平成28年度	平成27年度	全国(H28)	平成28年度	平成27年度	全国(H28)
幼稚園	37.1	40.4	35.6	0.4	…	0.3
小学校	46.3	47.6	48.9	1.6	…	1.8
中学校	34.7	37.7	37.5	1.9	…	3.4
高等学校	43.0	44.4	49.2	0.9	…	2.5

区 分	アトピー性皮膚炎			ぜ ん 息		
	平成28年度	平成27年度	全国(H28)	平成28年度	平成27年度	全国(H28)
幼稚園	2.2	2.8	2.4	3.5	2.0	2.3
小学校	3.9	4.1	3.2	3.9	4.5	3.7
中学校	3.8	2.9	2.7	4.0	2.8	2.9
高等学校	2.4	2.8	2.3	1.6	2.8	1.9

区 分	裸眼視力 1.0 未満の者				
	平成28年度(計)	男	女	平成27年度	全国(H28)
幼稚園	14.0	14.7	13.4	11.9	27.9
小学校	32.3	29.1	35.8	28.9	31.5
中学校	54.6	49.5	59.8	54.1	54.6
高等学校	66.1	62.3	70.0	65.4	66.0

表6 視力非矯正者の裸眼視力と視力矯正者の裸眼視力の割合(岡山県)

(単位:%)

区 分	視 力 非 矯 正 者 の 裸 眼 視 力							
	1.0以上		1.0未満0.7以上		0.7未満0.3以上		0.3未満	
	岡山県	全 国	岡山県	全 国	岡山県	全 国	岡山県	全 国
幼稚園	85.4	71.8	8.9	19.7	<b>3.2</b>	<b>6.7</b>	<b>0.8</b>	<b>0.6</b>
小学校	66.6	67.9	10.8	10.3	<b>8.7</b>	<b>9.3</b>	<b>3.5</b>	<b>3.7</b>
中学校	45.1	44.8	9.2	10.5	<b>10.2</b>	<b>11.5</b>	<b>4.6</b>	<b>7.4</b>
高等学校	33.7	33.4	X	11.1	X	<b>12.0</b>	X	<b>7.8</b>

区 分	視 力 矯 正 者 の 裸 眼 視 力							
	1.0以上		1.0未満0.7以上		0.7未満0.3以上		0.3未満	
	岡山県	全 国	岡山県	全 国	岡山県	全 国	岡山県	全 国
幼稚園	0.6	0.3	0.2	0.3	0.5	0.4	0.6	0.3
小学校	1.1	0.7	1.4	0.9	3.2	2.4	4.7	5.0
中学校	0.3	0.6	1.0	1.0	6.0	5.0	23.6	19.3
高等学校	0.3	0.6	X	0.8	X	4.6	X	29.8

(注) 調査時点で低い方の視力の記載により計上している。

「X」は疾病・異常被患率等の標準誤差が5以上、受検者数が100人(5歳は50人)未満、回答校が1校以下又は疾病・異常被患率が100.0%のため統計数値を公表しない。

図5 主な疾病・異常等の全国との比較

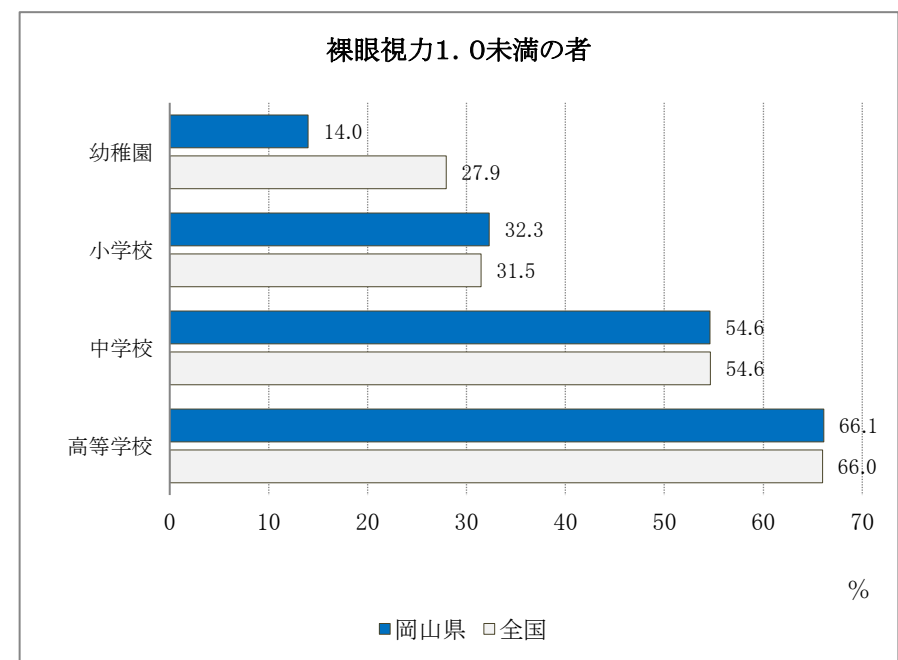
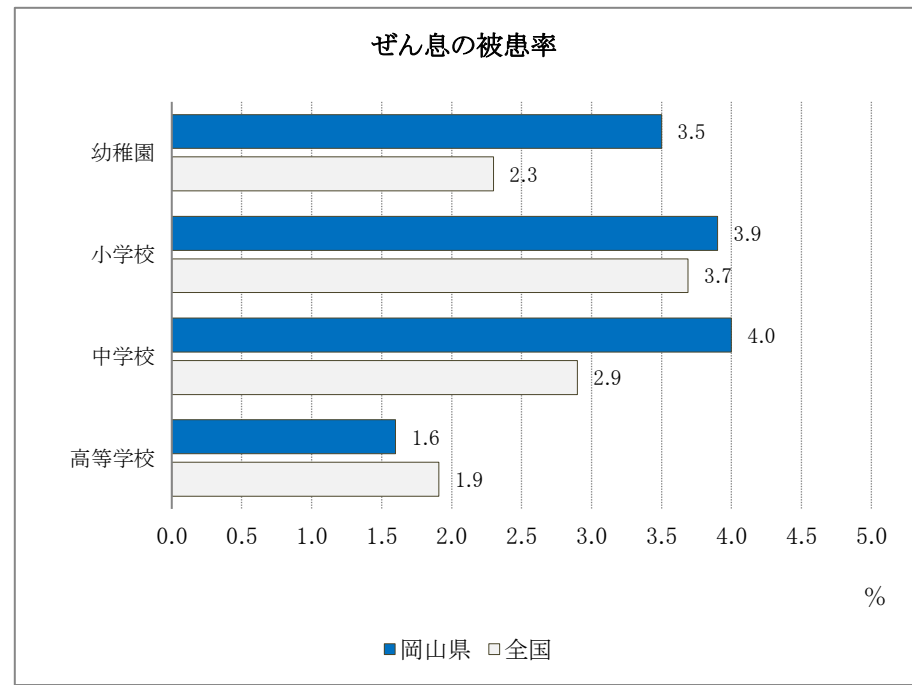
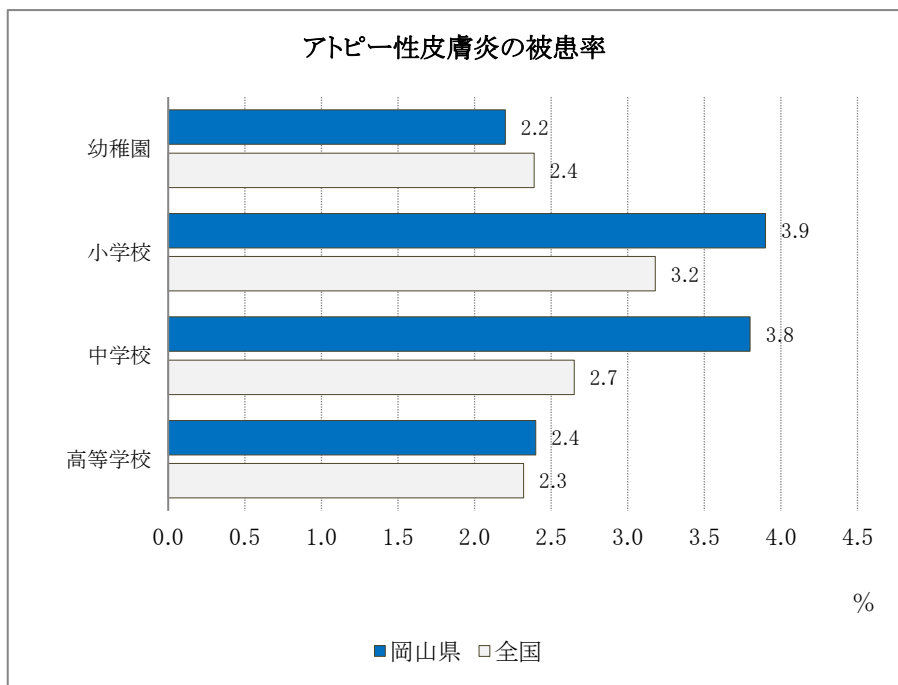
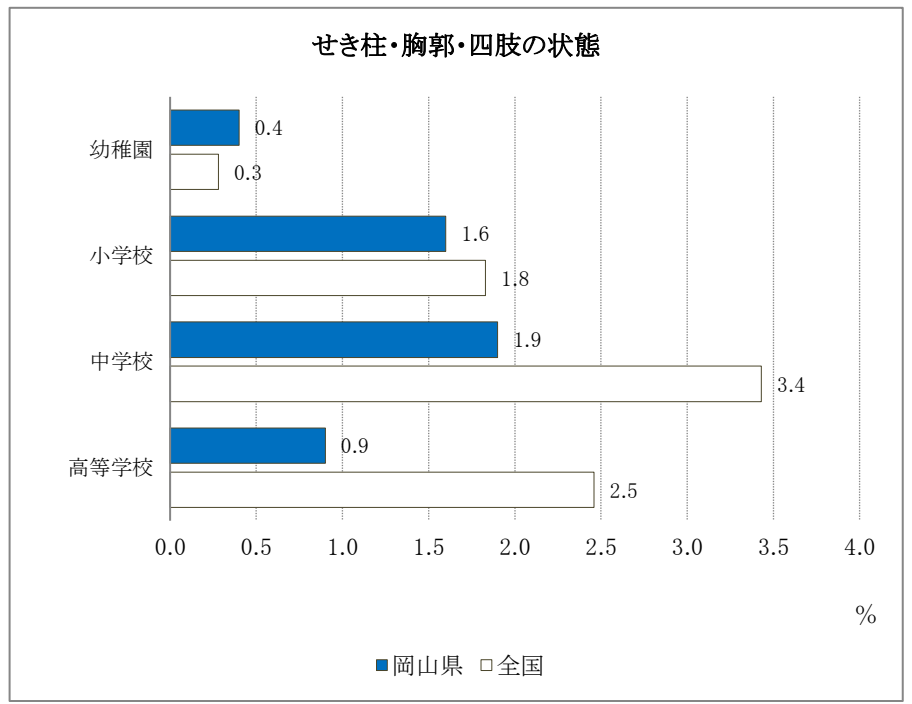
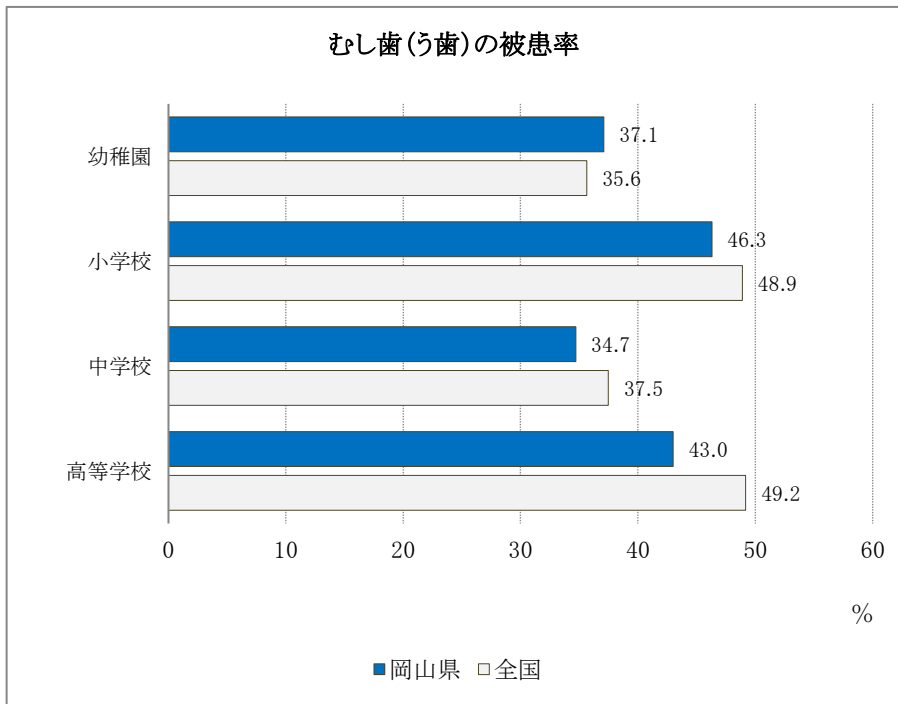
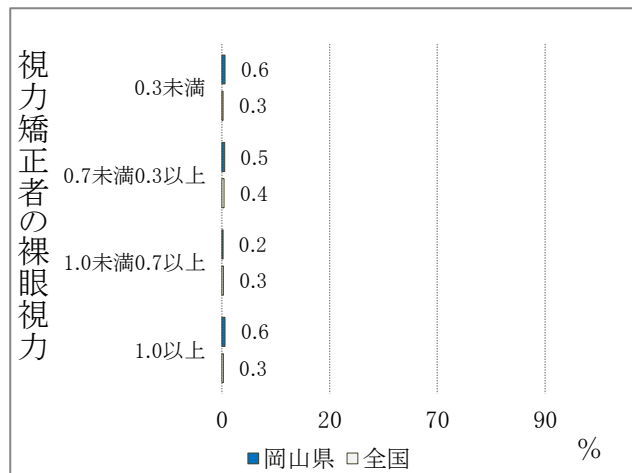
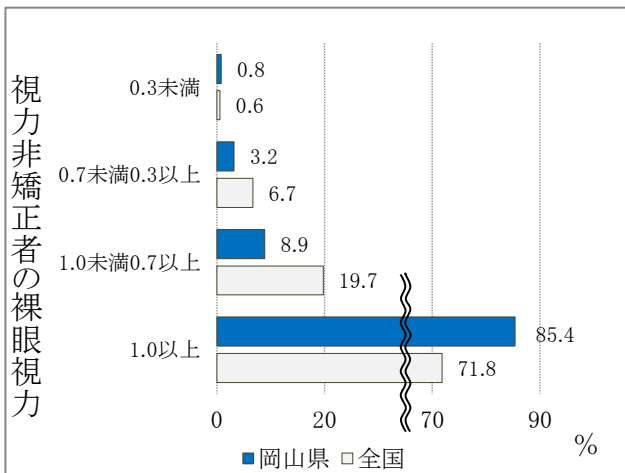
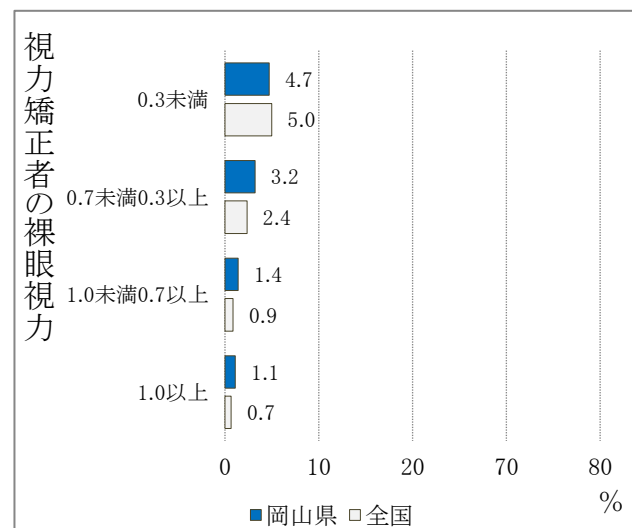
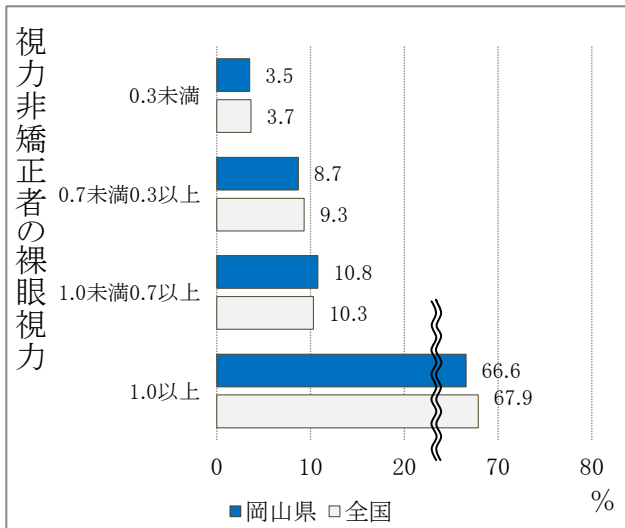


図6 視力非矯正者の裸眼視力と視力矯正者の裸眼視力の全国との比較

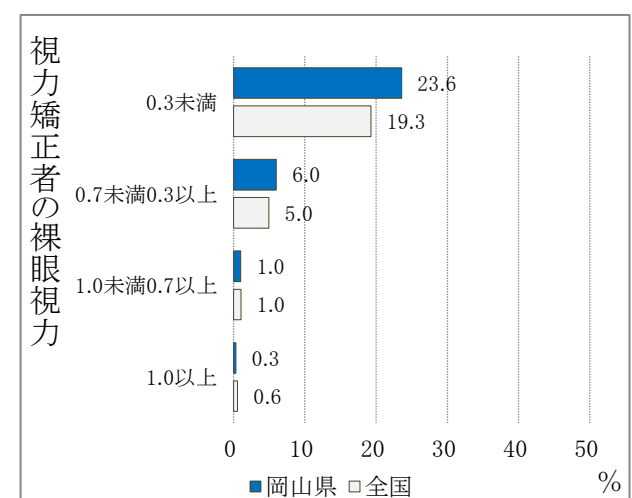
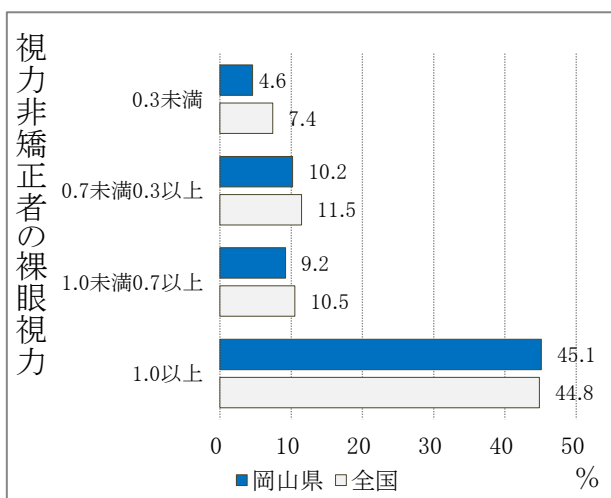
幼稚園



小学校



中学校



## Ⅲ 統 計 表

### 1 発育状態

#### (1) 年齢別 身長・体重の平均値 (岡山県:男)

区分	年度	幼稚園	小 学 校						中 学 校			高 等 学 校		
		5歳	6	7	8	9	10	11	12	13	14	15	16	17
身長 (cm)	S36	107.2	112.0	117.6	122.5	127.1	131.8	136.8	142.0	148.9	155.3	161.4	163.9	165.1
	40	108.3	113.3	119.0	124.4	129.1	133.6	138.3	144.7	151.7	158.2	163.6	165.6	166.6
	50	109.0	115.0	120.5	125.7	131.4	136.2	141.2	148.4	155.4	162.0	166.2	167.8	168.7
	61	110.5	116.0	121.7	127.1	132.3	137.6	143.0	149.6	157.1	163.1	166.9	168.4	170.0
	H7	110.3	116.5	122.3	127.8	133.0	138.9	144.3	151.6	158.4	164.8	167.4	169.5	170.8
	17	110.3	116.4	122.1	127.7	133.0	139.0	144.7	152.2	158.4	165.1	167.7	169.7	170.1
	26	109.7	116.2	122.4	127.6	132.8	137.9	144.9	152.1	159.5	164.8	167.3	168.7	170.3
	27	110.3	115.8	122.0	128.0	133.1	138.3	144.9	152.5	159.4	164.6	167.6	168.6	169.9
	28	110.3	116.6	122.2	127.8	132.7	138.6	144.6	152.7	159.3	164.5	167.9	168.9	170.1
全国	28	110.4	116.5	122.5	128.1	133.6	138.8	145.2	152.7	159.9	165.2	168.3	169.9	170.7

区分	年度	幼稚園	小 学 校						中 学 校			高 等 学 校		
		5歳	6	7	8	9	10	11	12	13	14	15	16	17
体重 (kg)	S36	17.4	19.0	21.1	23.2	25.4	27.7	30.5	34.4	39.6	45.1	50.5	54.1	55.8
	40	17.9	19.4	21.6	24.1	26.4	29.0	32.2	36.1	41.5	46.9	51.9	54.7	56.9
	50	18.2	20.3	22.5	25.0	28.1	31.2	34.4	39.5	45.0	50.4	55.1	57.4	58.5
	61	19.1	20.9	23.2	25.8	28.8	32.3	36.1	41.2	47.2	52.5	57.0	59.7	61.1
	H7	19.0	21.4	24.1	27.1	30.0	34.2	38.0	43.4	49.0	54.3	58.3	61.2	63.4
	17	18.9	21.4	24.2	26.9	29.8	34.4	38.9	44.4	48.7	55.4	59.0	61.9	62.6
	26	18.5	21.1	23.6	26.6	29.7	33.1	37.5	43.0	48.2	54.5	59.5	59.9	62.5
	27	18.7	21.0	23.7	27.0	30.1	33.4	38.0	43.3	48.8	53.4	57.8	59.8	62.1
	28	18.8	21.4	23.8	26.7	30.1	33.7	37.8	43.4	48.2	53.0	57.7	59.9	62.3
全国	28	18.9	21.4	24.0	27.2	30.6	34.0	38.4	44.0	48.8	53.9	58.7	60.5	62.5

(注1) 年齢は、各年4月1日現在の満年齢である。

(注2) 幼稚園には幼保連携型認定こども園を含む。

(注3) 中学校には中等教育学校の前期課程を含む。

(注4) 高等学校には中等教育学校の後期課程を含む。

以下の各表について同じ。



(2) 年齢別 身長・体重の平均値 (岡山県:女)

区分	年度	幼稚園	小学校						中学校			高等学校		
		5歳	6	7	8	9	10	11	12	13	14	15	16	17
身長 (cm)	S36	106.0	111.1	116.4	121.7	126.7	132.2	138.5	144.4	148.7	151.2	152.6	153.3	153.7
	40	107.2	112.4	117.9	123.2	128.5	134.2	140.6	146.6	150.5	152.7	154.0	154.3	154.6
	50	108.2	114.3	119.9	125.3	131.2	137.4	143.7	149.4	153.0	154.7	155.5	156.1	156.3
	61	109.7	115.8	121.1	126.4	131.8	138.0	145.2	150.4	154.0	156.3	156.7	157.5	157.6
	H7	109.3	116.0	121.3	127.0	133.5	139.8	146.3	151.6	154.7	156.4	156.7	157.5	157.7
	17	109.4	115.4	121.5	127.1	133.1	140.0	146.1	151.4	154.9	156.4	156.8	157.3	158.1
	26	108.7	115.4	121.3	127.1	133.2	139.8	145.8	151.6	154.5	155.9	156.3	157.3	157.1
	27	109.3	115.0	121.1	127.6	132.8	140.1	146.5	151.4	154.0	156.0	156.2	156.6	157.6
	28	109.3	115.3	120.9	126.6	132.7	139.6	146.0	151.4	154.3	155.8	156.5	156.7	157.0
全国	28	109.4	115.6	121.5	127.2	133.4	140.2	146.8	151.9	154.8	156.5	157.1	157.5	157.8

区分	年度	幼稚園	小学校						中学校			高等学校		
		5歳	6	7	8	9	10	11	12	13	14	15	16	17
体重 (kg)	S36	16.9	18.5	20.4	22.7	25.1	28.0	32.1	37.2	41.9	45.1	47.5	49.4	50.3
	40	17.4	18.9	21.0	23.4	26.0	29.2	33.5	38.7	43.0	46.2	48.3	50.2	50.8
	50	17.8	19.8	22.1	24.7	27.8	31.7	35.8	41.4	45.5	48.2	50.2	51.7	52.3
	61	18.5	20.8	22.8	25.8	28.5	32.2	37.9	42.4	46.8	49.4	51.9	52.7	53.2
	H7	18.4	21.3	23.7	26.3	30.0	34.4	39.1	44.3	47.6	50.3	51.8	52.6	53.8
	17	18.4	20.8	23.3	26.3	29.9	34.2	38.2	43.4	47.6	50.4	52.4	53.0	53.8
	26	18.1	20.6	23.3	26.5	29.7	34.0	38.2	43.5	47.3	49.9	51.0	52.8	52.7
	27	18.3	20.8	23.5	26.4	29.8	33.9	38.7	43.1	46.1	49.3	50.9	51.8	53.0
	28	18.3	20.8	23.1	26.3	29.3	33.8	38.2	43.2	46.6	49.4	51.8	51.2	52.6
全国	28	18.5	20.9	23.5	26.4	29.8	34.0	39.0	43.7	47.2	50.0	51.7	52.6	52.9

(1) 年齢別 疾病・異常被患率等 (岡山県:計)

区分	計	視力非矯正者の裸眼視力				視力矯正者の裸眼視力				裸眼視			
		1.0以上	1.0未満	0.7未満	0.3未満	1.0以上	1.0未満	0.7未満	0.3未満	計	1.0未満	0.7未満	
			0.7以上	0.3以上			0.7以上	0.3以上			0.7以上	0.3以上	
幼稚園	5歳	100.0	85.4	8.9	3.2	0.8	0.6	0.2	0.5	0.6	14.0	9.1	3.6
小学校	計	100.0	66.6	10.8	8.7	3.5	1.1	1.4	3.2	4.7	32.3	12.2	11.9
	6歳	100.0	77.0	13.6	6.0	0.5	0.9	0.6	1.0	0.4	22.1	14.2	7.0
	7歳	100.0	76.0	11.2	6.9	2.3	0.9	1.0	1.1	0.6	23.1	12.2	8.0
	8歳	100.0	69.8	11.2	8.7	3.1	0.9	1.6	2.3	2.4	29.2	12.7	11.0
	9歳	100.0	63.0	11.1	9.9	5.0	1.3	1.1	3.5	5.0	35.7	12.2	13.5
	10歳	100.0	58.6	9.8	10.2	4.8	1.2	2.3	5.0	8.1	40.2	12.2	15.2
中学校	11歳	100.0	55.4	8.1	10.2	5.5	1.3	1.6	6.1	11.8	43.3	9.7	16.3
	計	100.0	45.1	9.2	10.2	4.6	0.3	1.0	6.0	23.6	54.6	10.2	16.2
	12歳	100.0	49.8	9.5	10.5	3.9	0.4	1.1	5.5	19.3	49.8	10.6	16.0
	13歳	100.0	44.0	9.5	10.1	4.7	0.2	1.1	6.1	24.3	55.7	10.6	16.2
高等学校	14歳	100.0	41.8	8.7	10.0	5.2	0.2	0.8	6.4	27.0	58.0	9.5	16.4
	計	100.0	33.7	X	X	X	0.3	X	X	X	66.1	X	X
	15歳	100.0	36.8	X	X	X	0.3	X	X	X	62.9	X	X
	16歳	100.0	32.2	X	X	X	0.2	X	X	X	67.6	X	X
	17歳	100.0	31.8	X	X	X	0.3	X	X	X	67.9	X	X

区分	計	永久歯の1人当たり平均むし歯(う歯)等数				栄養状態	四肢・胸部郭の状態	皮膚疾患		結核検査の精密者	結核	心臓・臓器の異常	
		喪失歯数	むし歯(う歯)					アトピー性皮膚炎	その他の皮膚疾患				
			計	処置歯数	未処置歯数								
幼稚園	5歳	...	...	...	...	0.4	0.4	2.2	2.5	...	...	0.0	
小学校	計	...	...	...	...	1.9	1.6	3.9	0.8	0.1	0.0	0.9	
	6歳	...	...	...	...	1.1	1.3	4.0	1.4	0.2	0.0	0.7	
	7歳	...	...	...	...	1.2	1.6	4.1	0.8	0.2	0.0	0.9	
	8歳	...	...	...	...	1.9	1.4	4.1	0.7	0.1	0.0	0.9	
	9歳	...	...	...	...	1.9	1.6	4.0	1.0	0.1	-	1.1	
	10歳	...	...	...	...	2.6	1.5	3.0	0.4	0.1	0.0	1.0	
中学校	11歳	...	...	...	...	2.5	2.3	4.1	0.7	0.1	-	0.9	
	計	0.6	0.0	0.6	0.4	0.2	2.2	1.9	3.8	0.4	0.1	-	0.7
	12歳	0.6	0.0	0.6	0.4	0.2	2.5	1.4	4.0	0.4	0.1	-	0.5
	13歳	...	...	...	...	...	2.2	1.9	3.5	0.4	0.1	-	0.8
高等学校	14歳	...	...	...	...	...	2.1	2.3	4.0	0.4	0.0	-	0.8
	計	...	...	...	...	...	0.3	0.9	2.4	0.2	...	0.0	0.8
	15歳	...	...	...	...	...	0.3	0.9	2.3	0.2	...	0.0	0.7
	16歳	...	...	...	...	...	0.3	0.8	2.7	0.1	...	...	0.9
	17歳	...	...	...	...	...	0.2	0.9	2.1	0.2	...	...	0.7

(単位:%)

力 0.3 未満	眼 の 疾 病 ・ 異 常	難 聴	耳 鼻 咽 頭			歯 ・ 口 腔					疾 病 ・ 異 常 の 他 の		
			耳 疾 患	鼻 疾 ・ 副 鼻 腔 患	口 疾 患 ・ 咽 頭 ・ 喉 頭 異 常	むし歯(う歯)			歯 列 ・ 咬 合	顎 関 節		歯 垢 の 状 態	歯 肉 の 状 態
						計	処 置 者	未 処 置 者					
1.3	5.1	...	5.8	10.0	2.1	37.1	12.6	24.5	2.8	-	0.9	0.1	2.3
8.3	6.1	0.7	6.3	16.1	1.6	46.3	22.5	23.8	3.0	0.1	2.9	3.1	6.1
0.9	4.8	0.4	8.4	19.0	2.3	40.2	15.7	24.5	2.2	0.1	0.6	0.6	5.2
2.9	7.0	1.1	7.8	16.1	1.7	49.7	21.6	28.1	3.4	0.0	2.4	2.2	5.5
5.5	6.1	0.7	5.8	16.6	1.3	54.5	24.5	30.0	4.0	0.1	3.7	4.7	4.9
10.0	6.4	...	6.7	14.7	1.7	51.6	27.7	23.9	3.0	0.1	3.0	3.1	5.8
12.9	6.2	0.7	4.1	15.8	1.5	45.8	24.9	21.0	2.4	0.3	3.1	3.4	7.2
17.3	6.0	...	5.3	14.7	1.0	35.9	20.7	15.3	3.2	0.1	4.7	4.6	7.8
28.2	5.5	0.4	3.9	12.2	0.9	34.7	19.2	15.5	4.0	0.1	5.6	6.2	3.6
23.2	5.3	0.3	4.2	13.9	1.2	31.6	17.5	14.1	3.3	0.1	4.5	5.5	5.0
29.0	6.3	...	4.3	11.4	1.1	35.0	18.5	16.5	4.6	0.1	6.5	7.0	3.2
32.1	5.0	0.5	3.2	11.4	0.5	37.2	21.5	15.8	3.9	0.1	5.7	6.2	2.6
X	5.2	0.2	2.6	8.0	0.2	43.0	27.0	16.0	2.6	0.2	3.4	3.1	0.6
X	4.8	0.2	4.9	8.7	0.6	38.6	25.1	13.6	2.8	0.2	3.4	3.2	0.8
X	4.5	...	1.4	8.2	-	43.9	26.3	17.6	2.4	0.2	3.5	3.0	0.4
X	6.2	0.3	1.3	7.0	0.0	46.6	29.6	16.9	2.5	0.2	3.2	3.0	0.5

心 電 図 異 常	蛋 白 検 出 の 者	尿 糖 検 出 の 者	その他の疾病・異常				肥 満 傾 向 児 の 出 現 率	瘦 身 傾 向 児 の 出 現 率
			ぜ ん 息	腎 臓 疾 患	言 語 障 害	そ 疾 病 の 他 異 常		
...	0.5	...	3.5	0.1	0.2	1.5	2.42	-
1.5	0.8	0.1	3.9	0.1	0.4	4.1	...	...
1.5	0.5	0.1	4.7	0.1	0.7	3.7	4.23	0.28
...	0.4	0.1	4.0	0.2	0.4	3.5	5.09	0.71
...	0.5	0.2	3.4	0.1	0.3	4.3	7.25	0.73
...	0.7	0.1	4.5	0.2	0.2	4.8	7.47	1.37
...	1.2	0.1	3.2	0.1	0.4	4.1	8.61	2.35
...	1.8	0.2	3.8	0.1	0.2	3.8	8.12	1.85
2.7	3.4	0.2	4.0	0.2	0.1	2.8	...	...
2.7	3.3	0.1	4.3	0.2	0.1	2.6	9.38	3.44
...	3.6	0.1	4.2	0.2	0.1	2.7	7.62	2.75
...	3.3	0.2	3.5	0.3	0.1	3.0	7.21	1.90
2.0	3.0	0.3	1.6	0.2	0.0	3.7	...	...
2.0	3.6	0.4	1.5	0.2	0.0	4.2	8.77	2.64
...	3.1	0.3	1.8	0.2	0.0	3.9	6.13	3.50
...	2.5	0.3	1.6	0.2	0.0	3.1	10.48	2.26

(注1)この表は、健康診断受検者のうち疾病・異常該当者(疾病・異常に該当する旨健康診断票に記載のあった者)の割合の推定値を示したものである。以下の各表において同じ。

(注2)「X」は疾病・異常被患率等の標準誤差が5以上、受検者数が100人(5歳は50人)未満、回答校が1校以下又は疾病・異常被患率が100.0%のため統計数値を公表しない。

(注3)肥満傾向児とは、性別・年齢別・身長別標準体重から肥満度を求め、肥満度が20%以上の者である。以下の各表において同じ。  
肥満度=(実測体重-身長別標準体重)/身長別標準体重×100(%)

(注4)痩身傾向児とは、性別・年齢別・身長別標準体重から肥満度を求め、肥満度が-20%以下の者である。以下の各表において同じ。  
肥満度=(実測体重-身長別標準体重)/身長別標準体重×100(%)

(注5)結核に関する検診の取扱いについては、「学校保健安全法施行規則」の一部改正に伴い、平成24年4月から教育委員会に設置された結核対策委員会からの意見を聞かずに精密検査を行うことができるようになったため、「結核の精密検査の対象者」には、学校医の診察の結果、精密検査が必要と認められたものも含まれる。

(2) 年齢別 疾病・異常被患率等 (岡山県:男)

区分	計	裸眼視力											
		視力非矯正者の裸眼視力				視力矯正者の裸眼視力				計	1.0未満	0.7未満	
		1.0以上	1.0未満	0.7未満	0.3未満	1.0以上	1.0未満	0.7未満	0.3未満				
幼稚園	5歳	100.0	84.9	9.6	2.8	1.0	0.5	0.3	0.9	-	14.7	9.9	3.7
小学校	計	100.0	69.8	9.6	8.2	3.5	1.1	1.1	2.9	3.8	29.1	10.8	11.1
	6歳	100.0	77.1	12.4	6.8	0.7	1.1	0.5	1.0	0.4	21.8	12.9	7.8
	7歳	100.0	79.0	9.4	6.1	2.1	0.8	0.6	1.4	0.7	20.2	10.0	7.4
	8歳	100.0	72.9	9.6	8.4	2.5	1.2	1.0	2.5	1.9	25.9	10.5	10.9
	9歳	100.0	65.8	10.5	9.0	4.6	1.3	1.2	3.4	4.2	32.9	11.7	12.4
中学校	10歳	100.0	64.6	8.4	8.7	4.8	1.0	2.4	4.2	6.0	34.5	10.8	13.0
	11歳	100.0	59.6	7.7	10.1	6.2	1.4	1.2	4.5	9.1	38.9	8.9	14.6
	計	100.0	50.1	9.5	9.3	4.7	0.3	0.6	5.8	19.6	49.5	10.2	15.1
高等学校	12歳	100.0	55.1	8.5	9.1	3.9	0.5	0.6	5.5	16.8	44.4	9.1	14.6
	13歳	100.0	49.0	10.2	9.3	4.7	0.1	0.3	5.9	20.4	50.9	10.5	15.2
	14歳	100.0	46.5	9.8	9.5	5.3	0.3	1.0	6.1	21.5	53.2	10.9	15.5
高等学校	計	100.0	37.6	X	X	X	0.2	X	X	X	62.3	X	X
	15歳	100.0	40.7	X	X	X	-	X	X	X	59.3	X	X
	16歳	100.0	35.9	X	X	X	-	X	X	X	64.1	X	X
	17歳	100.0	36.0	X	X	X	0.5	X	X	X	63.5	X	X

区分	計	永久歯の1人当たり平均むし歯(う歯)等数				栄養状態	四肢・胸部郭の状態	皮膚疾患		結核検査の精密者	結核	心臓・臓器の異常	
		喪失歯数	むし歯(う歯)					アトピー性皮膚炎	その他の皮膚疾患				
			計	処置歯数	未処置歯数								
幼稚園	5歳	...	...	...	...	0.5	0.4	2.8	1.8	...	...	0.1	
小学校	計	...	...	...	...	2.1	1.6	4.2	1.0	0.1	0.0	0.8	
	6歳	...	...	...	...	1.1	1.3	4.7	1.6	0.2	0.0	0.5	
	7歳	...	...	...	...	1.3	1.5	4.4	0.9	0.0	0.0	0.7	
	8歳	...	...	...	...	1.7	1.4	4.2	0.9	0.1	0.0	1.0	
	9歳	...	...	...	...	2.2	1.8	3.9	1.3	0.1	-	0.8	
中学校	10歳	...	...	...	...	3.2	1.5	3.5	0.4	0.1	0.0	1.1	
	11歳	...	...	...	...	3.1	1.8	4.7	0.8	0.1	-	0.7	
	計	0.6	0.0	0.6	0.4	0.2	2.4	1.8	3.9	0.5	0.1	-	0.6
高等学校	12歳	0.6	0.0	0.6	0.4	0.2	3.2	1.4	4.1	0.4	0.0	-	0.3
	13歳	...	...	...	...	...	2.0	1.9	4.2	0.5	0.3	-	0.9
	14歳	...	...	...	...	...	2.0	2.0	3.6	0.5	0.0	-	0.7
高等学校	計	...	...	...	...	...	0.3	1.0	2.7	0.2	...	0.1	0.9
	15歳	...	...	...	...	...	0.3	0.9	2.6	0.3	...	0.1	0.8
	16歳	...	...	...	...	...	0.4	0.8	3.2	0.1	...	...	0.9
	17歳	...	...	...	...	...	0.2	1.2	2.3	0.2	...	...	0.8

(単位:%)

0.3 未満	眼の 疾病・ 異常	難 聴	耳 鼻 咽 頭			歯 ・ 口 腔								
			耳 疾 患	鼻疾 ・ 副 鼻腔 患	口疾 患 咽・ 喉頭 異常	むし歯(う歯)			歯 列・ 咬合	顎 関 節	歯 垢の 状態	歯 肉の 状態	疾 病・ 異常 その 他の	
						計	処 完了 置者	未 処 ある 置る 者						
1.0	3.5	...	6.8	15.2	2.7	37.9	12.9	25.0	3.3	-	1.0	0.1	2.9	
7.3	7.0	0.6	6.4	20.9	1.8	48.1	23.7	24.4	2.7	0.2	3.4	3.5	6.0	
1.1	5.1	0.4	8.3	24.3	2.7	42.2	16.2	26.0	2.2	0.1	0.6	0.6	5.3	
2.7	8.4	0.7	7.8	20.4	2.4	51.9	22.9	29.0	3.1	0.0	2.6	2.2	5.4	
4.5	7.5	0.5	5.9	20.6	1.3	55.3	24.6	30.7	3.4	0.0	4.1	5.3	4.5	
8.8	7.4	...	7.0	19.6	1.4	52.4	29.0	23.4	2.5	0.1	3.1	3.0	5.9	
10.7	6.7	0.7	4.0	20.6	1.6	48.2	27.3	20.8	2.0	0.5	3.9	3.6	6.6	
15.4	6.6	...	5.3	20.1	1.3	38.4	21.9	16.5	3.1	0.2	6.2	6.3	8.4	
24.2	5.9	0.3	4.6	15.1	1.1	33.8	18.2	15.5	4.1	0.1	6.9	7.8	4.3	
20.7	5.7	0.2	4.9	18.2	1.4	31.3	17.0	14.3	3.6	0.0	5.7	7.6	5.9	
25.1	7.3	...	4.9	13.7	1.4	33.6	17.4	16.1	4.7	0.0	7.9	8.2	3.6	
26.7	4.7	0.4	3.9	13.4	0.7	36.2	20.1	16.1	3.9	0.2	7.2	7.8	3.3	
X	5.3	0.2	2.8	10.1	0.2	41.9	25.2	16.7	2.6	0.1	4.4	3.9	0.6	
X	4.9	0.2	4.8	11.5	0.7	37.9	22.9	15.0	2.7	0.1	4.5	4.0	0.7	
X	4.8	...	1.5	9.2	-	42.6	24.8	17.8	2.5	0.2	4.6	3.8	0.5	
X	6.2	0.3	1.9	9.6	-	45.3	27.9	17.4	2.7	0.1	4.3	3.8	0.6	

心 電 図 異 常	蛋 白 検 出 の 者	尿 糖 検 出 の 者	その他の疾病・異常				肥 満 傾 向 児 の 出 現 率	瘦 身 傾 向 児 の 出 現 率
			ぜ ん 息	腎 臓 疾 患	言 語 障 害	そ 疾 病 の 他 異 常		
...	0.4	...	4.2	0.1	0.1	1.7	2.00	-
1.5	0.5	0.1	4.7	0.1	0.4	5.0	...	...
1.5	0.2	0.1	6.5	0.1	0.7	4.9	4.77	0.20
...	0.3	0.1	4.8	0.2	0.4	3.8	4.41	0.87
...	0.2	0.4	4.3	0.2	0.3	5.6	7.18	0.70
...	0.3	0.1	5.1	0.1	0.2	5.7	8.79	1.40
...	0.4	0.1	3.6	0.0	0.2	4.8	8.88	2.04
...	1.2	0.1	4.2	0.2	0.3	5.1	8.49	1.52
2.7	3.7	0.1	5.0	0.3	0.1	2.9	...	...
2.7	3.4	0.0	5.2	0.2	0.1	2.8	9.41	3.19
...	3.9	0.0	5.6	0.2	0.1	3.3	8.50	1.21
...	3.9	0.2	4.3	0.3	0.1	2.7	7.57	1.60
2.5	3.5	0.5	1.9	0.3	0.0	3.4	...	...
2.5	3.8	0.6	1.9	0.2	0.0	3.6	9.64	3.53
...	3.7	0.4	1.9	0.3	0.0	3.7	7.44	2.62
...	2.9	0.5	2.0	0.3	0.0	2.8	11.40	2.04

(3) 年齢別 疾病・異常被患率等 (岡山県:女)

区分	計	視力非矯正者の裸眼視力				視力矯正者の裸眼視力				裸眼視			
		1.0以上	1.0未満	0.7未満	0.3未満	1.0以上	1.0未満	0.7未満	0.3未満	計	1.0未満	0.7未満	
			0.7以上	0.3以上			0.7以上	0.3以上			0.7以上	0.3以上	
幼稚園	5歳	100.0	85.9	8.2	3.6	0.5	0.7	-	-	1.2	13.4	8.2	3.6
小学校	計	100.0	63.2	12.0	9.2	3.6	1.0	1.6	3.5	5.8	35.8	13.7	12.7
	6歳	100.0	76.9	14.8	5.3	0.2	0.7	0.8	0.9	0.4	22.4	15.6	6.2
	7歳	100.0	72.8	13.1	7.9	2.5	1.0	1.4	0.8	0.6	26.1	14.5	8.6
	8歳	100.0	66.4	12.9	9.1	3.7	0.7	2.3	2.1	2.8	32.9	15.2	11.2
	9歳	100.0	60.0	11.8	11.0	5.4	1.3	1.1	3.6	5.9	38.7	12.8	14.6
	10歳	100.0	52.0	11.4	11.9	4.9	1.4	2.3	5.7	10.4	46.5	13.7	17.6
中学校	11歳	100.0	51.0	8.5	10.3	4.7	1.0	2.0	7.8	14.8	48.0	10.4	18.1
	計	100.0	39.9	8.9	11.2	4.6	0.3	1.3	6.2	27.7	59.8	10.2	17.3
	12歳	100.0	44.1	10.6	12.1	3.9	0.3	1.6	5.5	22.0	55.6	12.1	17.5
	13歳	100.0	39.0	8.8	10.9	4.7	0.4	1.8	6.3	28.2	60.7	10.6	17.2
高等学校	14歳	100.0	36.8	7.5	10.6	5.1	0.1	0.5	6.7	32.8	63.1	8.0	17.2
	計	100.0	29.6	X	X	X	0.4	X	X	X	70.0	X	X
	15歳	100.0	32.8	X	X	X	0.6	X	X	X	66.7	X	X
	16歳	100.0	28.4	X	X	X	0.3	X	X	X	71.2	X	X
17歳	100.0	27.5	X	X	X	0.2	X	X	X	72.4	X	X	

区分	計	永久歯の1人当たり平均むし歯(う歯)等数				栄養状態	四肢・胸部郭の状態	皮膚疾患		結核検査の精密者	結核	心臓・臓器の異常	
		喪失歯数	むし歯(う歯)					アトピー性皮膚炎	その他の皮膚疾患				
			計	処置歯数	未処置歯数								
幼稚園	5歳	...	...	...	...	0.2	0.4	1.6	3.3	...	...	-	
小学校	計	...	...	...	...	1.6	1.6	3.5	0.7	0.1	0.0	1.0	
	6歳	...	...	...	...	1.2	1.3	3.3	1.2	0.2	0.0	0.9	
	7歳	...	...	...	...	1.0	1.7	3.8	0.8	0.4	-	1.0	
	8歳	...	...	...	...	2.1	1.3	4.0	0.5	0.1	0.0	0.9	
	9歳	...	...	...	...	1.7	1.3	4.1	0.6	-	-	1.3	
	10歳	...	...	...	...	1.9	1.5	2.5	0.3	0.0	-	0.8	
中学校	11歳	...	...	...	...	1.9	2.7	3.5	0.6	0.1	-	1.2	
	計	0.7	0.0	0.6	0.4	0.2	2.1	2.0	3.7	0.3	0.1	-	0.8
	12歳	0.7	0.0	0.6	0.4	0.2	1.7	1.4	3.9	0.3	0.1	-	0.8
	13歳	...	...	...	...	...	2.4	1.8	2.7	0.4	0.0	-	0.7
高等学校	14歳	...	...	...	...	...	2.1	2.6	4.5	0.3	0.0	-	0.9
	計	...	...	...	...	...	0.2	0.8	2.0	0.2	...	0.0	0.7
	15歳	...	...	...	...	...	0.2	1.0	2.0	0.2	...	0.0	0.6
	16歳	...	...	...	...	...	0.2	0.8	2.2	0.2	...	...	0.9
17歳	...	...	...	...	...	0.2	0.7	1.9	0.2	...	...	0.6	

(単位:%)

力 0.3 未満	眼の 疾病・ 異常	難 聴	耳 鼻 咽 頭			歯 ・ 口 腔					疾 病・ 異 常 の 他 の		
			耳 疾 患	鼻 疾 ・ 副 鼻 腔 患	口 疾 患 ・ 咽 頭 ・ 異 常	むし歯(う歯)			歯 列 ・ 咬 合	顎 関 節		歯 垢 の 状 態	歯 肉 の 状 態
						計	処 置 者	未 処 置 者					
1.7	6.9	...	4.8	4.6	1.4	36.2	12.3	23.9	2.4	-	0.8	0.1	1.6
9.4	5.1	0.9	6.3	11.0	1.3	44.4	21.3	23.1	3.4	0.1	2.4	2.7	6.1
0.6	4.5	0.5	8.5	13.5	1.8	38.1	15.1	23.0	2.2	0.2	0.6	0.7	5.1
3.0	5.4	1.4	7.7	11.6	0.9	47.4	20.3	27.1	3.7	0.0	2.1	2.2	5.6
6.5	4.5	1.0	5.7	12.2	1.3	53.6	24.4	29.2	4.6	0.2	3.3	4.1	5.3
11.3	5.4	...	6.3	9.4	2.0	50.9	26.4	24.5	3.5	0.1	2.9	3.3	5.6
15.3	5.6	0.8	4.2	10.5	1.3	43.3	22.2	21.1	2.7	0.2	2.3	3.1	8.0
19.5	5.3	...	5.3	9.0	0.7	33.4	19.4	14.0	3.4	-	3.1	2.7	7.0
32.3	5.1	0.5	3.2	9.3	0.7	35.6	20.2	15.4	3.8	0.1	4.1	4.5	2.9
25.9	4.8	0.4	3.5	9.4	1.1	31.8	18.0	13.8	2.9	0.1	3.2	3.3	4.1
32.9	5.2	...	3.6	9.1	0.8	36.5	19.6	16.9	4.5	0.1	5.1	5.8	2.8
37.8	5.3	0.5	2.5	9.3	0.3	38.3	22.9	15.4	3.9	0.1	4.1	4.5	1.9
X	5.0	0.3	2.3	5.7	0.2	44.2	28.9	15.3	2.6	0.2	2.2	2.2	0.6
X	4.7	0.3	5.0	5.8	0.5	39.5	27.4	12.1	3.0	0.2	2.2	2.3	1.0
X	4.2	...	1.2	7.1	-	45.3	27.8	17.4	2.4	0.2	2.4	2.1	0.4
X	6.1	0.2	0.7	4.3	0.1	48.0	31.5	16.5	2.3	0.3	2.0	2.1	0.4

心 電 図 異 常	蛋 白 検 出 の 者	尿 糖 検 出 の 者	その他の疾病・異常				肥 満 傾 向 児 の 出 現 率	瘦 身 傾 向 児 の 出 現 率
			ぜ ん 息	腎 臓 疾 患	言 語 障 害	そ 疾 病 の 他 異 常		
...	0.6	...	2.8	0.1	0.3	1.3	2.87	-
1.6	1.2	0.1	3.0	0.2	0.4	3.1	...	...
1.6	0.7	0.2	2.9	0.1	0.6	2.5	3.67	0.36
...	0.5	0.1	3.1	0.2	0.5	3.2	5.80	0.53
...	0.9	0.0	2.3	0.1	0.3	3.0	7.33	0.75
...	1.1	0.0	3.8	0.4	0.2	3.7	6.04	1.35
...	2.0	0.2	2.7	0.2	0.6	3.5	8.32	2.69
...	2.3	0.3	3.4	0.1	0.1	2.4	7.73	2.21
2.7	3.1	0.2	2.9	0.2	0.1	2.7	...	...
2.7	3.2	0.2	3.2	0.1	0.1	2.4	9.36	3.70
...	3.3	0.1	2.7	0.3	0.0	2.1	6.73	4.31
...	2.7	0.2	2.6	0.3	0.0	3.4	6.84	2.21
1.6	2.6	0.2	1.4	0.2	0.0	4.0	...	...
1.6	3.3	0.3	1.1	0.1	-	4.8	7.86	1.71
...	2.4	0.2	1.7	0.2	-	4.0	4.79	4.40
...	2.0	0.2	1.3	0.1	0.0	3.3	9.52	2.49

(4) 年齢別 疾病・異常被患率等 (全国:計)

区分	計	視力非矯正者の裸眼視力				視力矯正者の裸眼視力				裸眼視			
		1.0以上	1.0未満	0.7未満	0.3未満	1.0以上	1.0未満	0.7未満	0.3未満	計	1.0未満	0.7未満	
			0.7以上	0.3以上			0.7以上	0.3以上			0.7以上	0.3以上	
幼稚園	5歳	100.00	71.80	19.74	6.68	0.59	0.26	0.28	0.40	0.25	27.94	20.01	7.08
小学校	計	100.00	67.88	10.29	9.33	3.65	0.66	0.87	2.35	4.97	31.46	11.16	11.68
	6歳	100.00	80.16	12.48	4.97	0.70	0.34	0.41	0.59	0.36	19.51	12.89	5.56
	7歳	100.00	77.17	10.93	7.12	2.20	0.45	0.54	0.89	0.71	22.38	11.47	8.00
	8歳	100.00	71.20	10.67	9.47	3.60	0.59	0.76	1.57	2.14	28.21	11.43	11.05
	9歳	100.00	64.70	10.00	11.31	4.71	0.76	0.91	2.55	5.06	34.54	10.91	13.86
中学校	10歳	100.00	59.41	9.29	11.51	5.35	0.86	1.19	3.64	8.76	39.73	10.48	15.15
	11歳	100.00	54.83	8.39	11.52	5.28	0.97	1.42	4.85	12.74	44.19	9.81	16.36
	計	100.00	44.82	10.49	11.46	7.40	0.55	1.04	4.96	19.28	54.63	11.53	16.42
高等学校	12歳	100.00	50.65	9.26	11.23	7.17	0.66	1.10	4.51	15.42	48.69	10.36	15.74
	13歳	100.00	43.65	9.85	11.80	8.43	0.52	1.10	4.87	19.77	55.83	10.96	16.67
	14歳	100.00	40.17	12.32	11.35	6.62	0.47	0.92	5.51	22.65	59.36	13.24	16.86
高等学校	計	100.00	33.43	11.06	12.03	7.77	0.57	0.77	4.56	29.81	65.99	11.83	16.59
	15歳	100.00	33.45	12.08	13.71	8.82	0.77	0.62	4.22	26.34	65.79	12.71	17.93
	16歳	100.00	33.62	10.28	11.79	8.38	0.48	0.76	4.66	30.03	65.90	11.04	16.46
	17歳	100.00	33.22	10.78	10.41	5.94	0.46	0.93	4.83	33.43	66.32	11.72	15.24

区分	計	永久歯の1人当たり平均むし歯(う歯)等数				栄養状態	四肢・胸部郭の状態	皮膚疾患		結核検査の対象者	結核	心臓・臓器の異常	
		喪失歯数	むし歯(う歯)					アトピー性皮膚炎	その他の皮膚疾患				
			計	処置歯数	未処置歯数								
幼稚園	5歳	...	...	...	...	0.20	0.28	2.39	1.25	...	...	0.40	
小学校	計	...	...	...	...	1.53	1.83	3.18	0.52	0.13	0.00	0.71	
	6歳	...	...	...	...	0.81	1.27	3.30	0.75	0.31	0.00	0.77	
	7歳	...	...	...	...	1.08	1.41	3.16	0.62	0.10	0.00	0.77	
	8歳	...	...	...	...	1.44	1.59	3.28	0.51	0.08	0.00	0.68	
	9歳	...	...	...	...	1.79	1.76	3.12	0.44	0.10	0.00	0.71	
中学校	10歳	...	...	...	...	1.97	2.31	3.14	0.40	0.08	0.00	0.65	
	11歳	...	...	...	...	2.08	2.64	3.08	0.43	0.09	-	0.67	
	計	0.84	0.01	0.83	0.51	0.31	0.96	3.43	2.65	0.22	0.08	0.00	0.84
高等学校	12歳	0.84	0.01	0.83	0.51	0.31	1.08	2.86	2.68	0.23	0.09	-	0.79
	13歳	...	...	...	...	...	0.92	3.66	2.74	0.20	0.08	0.00	0.92
	14歳	...	...	...	...	...	0.88	3.74	2.54	0.22	0.06	0.00	0.81
高等学校	計	...	...	...	...	...	0.70	2.46	2.32	0.24	...	0.03	0.68
	15歳	...	...	...	...	...	0.72	2.46	2.42	0.30	...	0.03	0.73
	16歳	...	...	...	...	...	0.66	2.49	2.32	0.20	...	...	0.70
	17歳	...	...	...	...	...	0.71	2.42	2.23	0.22	...	...	0.62



(単位:%)

力 0.3 未満	眼 の 疾 病 ・ 異 常	難 聴	耳 鼻 咽 頭			歯 ・ 口 腔							
			耳 疾 患	鼻 疾 ・ 副 鼻 腔 患	口 疾 患 ・ 咽 ・ 喉 頭 異 常	むし歯 (う歯)			歯 列 ・ 咬 合	顎 関 節	歯 垢 の 状 態	歯 肉 の 状 態	疾 病 ・ 異 常 の 他 の
						計	処 置 者	未 処 置 者					
0.85	1.87	...	2.83	3.58	1.14	35.64	14.53	21.11	3.64	0.06	0.60	0.21	1.78
8.62	5.38	0.57	6.09	12.91	1.38	48.89	24.73	24.16	4.76	0.13	3.15	1.99	6.78
1.06	5.30	0.67	9.68	14.21	2.16	42.83	17.75	25.08	2.99	0.08	1.26	0.64	5.54
2.91	5.05	0.59	6.57	12.56	1.54	50.45	23.57	26.88	4.54	0.10	2.42	1.31	5.48
5.73	5.38	0.55	5.96	12.65	1.35	55.54	28.11	27.43	5.02	0.09	3.31	1.87	5.53
9.77	5.78	...	5.41	13.35	1.27	55.54	29.66	25.89	5.18	0.15	3.56	2.28	7.33
14.11	5.41	0.45	5.18	12.51	1.12	48.91	26.95	21.96	5.18	0.16	4.08	2.76	8.90
18.02	5.36	...	3.81	12.19	0.87	40.00	22.28	17.73	5.60	0.22	4.23	3.06	7.90
26.68	5.12	0.31	4.47	11.52	0.69	37.49	20.98	16.51	5.37	0.44	5.41	4.57	4.13
22.59	5.67	0.32	5.53	13.01	0.87	35.52	20.02	15.50	5.41	0.37	5.15	4.05	6.07
28.20	4.83	...	4.45	10.68	0.67	36.47	20.51	15.96	5.40	0.47	5.52	4.57	3.71
29.26	4.86	0.30	3.48	10.90	0.55	40.37	22.37	18.00	5.30	0.47	5.55	5.06	2.67
37.58	3.43	0.26	2.30	9.41	0.42	49.18	28.35	20.84	4.39	0.67	5.14	4.69	1.00
35.15	3.84	0.26	2.89	10.81	0.43	44.05	25.70	18.35	4.41	0.62	5.01	4.54	1.18
38.41	3.24	...	2.14	8.84	0.43	49.40	28.49	20.92	4.42	0.66	5.17	4.75	0.96
39.37	3.18	0.27	1.85	8.56	0.40	54.26	30.93	23.33	4.33	0.72	5.23	4.79	0.87

心 電 図 異 常	蛋 白 検 出 の 者	尿 糖 検 出 の 者	その他の疾病・異常				肥 満 傾 向 児 の 出 現 率	瘦 身 傾 向 児 の 出 現 率
			ぜ ん 息	腎 臓 疾 患	言 語 障 害	そ 疾 病 の 他 異 常		
...	0.65	...	2.30	0.05	0.52	1.37	2.56	0.33
2.44	0.76	0.07	3.69	0.17	0.43	2.95	...	...
2.44	0.48	0.06	3.88	0.15	0.68	2.83	4.30	0.43
...	0.47	0.06	3.72	0.14	0.63	2.88	5.47	0.52
...	0.50	0.06	3.70	0.20	0.49	2.85	7.15	1.12
...	0.68	0.06	3.77	0.18	0.34	3.04	8.32	1.66
...	0.92	0.07	3.51	0.18	0.25	3.05	8.96	2.74
...	1.46	0.09	3.57	0.20	0.22	3.02	9.22	2.96
3.30	2.57	0.12	2.90	0.22	0.08	2.87	...	...
3.30	2.33	0.12	3.02	0.21	0.09	2.79	9.52	3.50
...	2.67	0.11	2.90	0.21	0.08	2.91	7.88	2.74
...	2.72	0.14	2.78	0.23	0.08	2.89	7.88	2.24
3.39	3.29	0.19	1.91	0.22	0.02	2.50	...	...
3.39	4.03	0.19	1.96	0.19	0.03	2.69	9.72	2.69
...	3.10	0.18	1.89	0.22	0.03	2.50	8.40	2.05
...	2.72	0.21	1.88	0.24	0.02	2.32	9.30	1.86

(5) 年齢別 疾病・異常被患率等 (全国:男)

区分	計	視力非矯正者の裸眼視力				視力矯正者の裸眼視力				裸眼視			
		1.0以上	1.0未満	0.7未満	0.3未満	1.0以上	1.0未満	0.7未満	0.3未満	計	1.0未満	0.7未満	
			0.7以上	0.3以上			0.7以上	0.3以上			0.7以上	0.3以上	
幼稚園	5歳	100.00	72.44	19.45	6.47	0.60	0.22	0.19	0.38	0.25	27.34	19.64	6.85
小学校	計	100.00	71.12	9.43	8.49	3.33	0.60	0.79	2.03	4.21	28.28	10.22	10.53
	6歳	100.00	80.88	11.98	4.83	0.70	0.29	0.40	0.54	0.38	18.83	12.39	5.37
	7歳	100.00	79.26	9.79	6.55	2.11	0.38	0.45	0.80	0.66	20.36	10.24	7.35
	8歳	100.00	74.24	9.52	8.55	3.22	0.51	0.70	1.35	1.91	25.25	10.22	9.90
	9歳	100.00	68.11	9.03	10.21	4.34	0.77	0.84	2.28	4.43	31.13	9.87	12.49
中学校	10歳	100.00	64.07	8.41	10.44	4.83	0.68	1.15	3.07	7.35	35.24	9.56	13.51
	11歳	100.00	60.32	7.89	10.32	4.74	0.94	1.22	4.14	10.44	38.75	9.10	14.46
	計	100.00	50.09	9.43	11.38	7.44	0.46	0.92	4.29	15.99	49.45	10.35	15.67
高等学校	12歳	100.00	56.77	9.02	11.06	5.18	0.61	1.16	3.96	12.24	42.63	10.18	15.02
	13歳	100.00	49.34	9.06	10.85	9.91	0.38	0.89	4.00	15.57	50.29	9.95	14.85
	14歳	100.00	44.01	10.23	12.27	7.16	0.40	0.71	4.93	20.28	55.58	10.94	17.21
高等学校	計	100.00	37.50	10.81	12.09	8.45	0.51	0.68	4.29	25.67	61.99	11.49	16.38
	15歳	100.00	36.93	11.69	14.12	10.15	0.64	0.68	3.62	22.17	62.42	12.37	17.73
	16歳	100.00	38.09	10.85	11.33	8.06	0.42	0.50	4.56	26.19	61.49	11.34	15.89
17歳	100.00	37.48	9.78	10.65	6.96	0.47	0.88	4.76	29.02	62.05	10.66	15.41	

区分	計	永久歯の1人当たり平均むし歯(う歯)等数				栄養状態	四肢・胸部郭の状態	皮膚疾患		結核検査の対象者	結核	心臓・臓器の異常	
		喪失歯数	むし歯(う歯)					アトピー性皮膚炎	その他の皮膚疾患				
			計	処置歯数	未処置歯数								
幼稚園	5歳	...	...	...	...	0.23	0.32	2.60	1.35	...	...	0.37	
小学校	計	...	...	...	...	1.81	1.91	3.47	0.54	0.13	0.00	0.72	
	6歳	...	...	...	...	0.87	1.42	3.49	0.76	0.32	0.00	0.75	
	7歳	...	...	...	...	1.17	1.48	3.37	0.62	0.09	0.00	0.79	
	8歳	...	...	...	...	1.66	1.72	3.48	0.54	0.08	0.00	0.74	
	9歳	...	...	...	...	2.14	1.89	3.50	0.45	0.11	-	0.70	
中学校	10歳	...	...	...	...	2.48	2.33	3.53	0.44	0.08	0.00	0.66	
	11歳	...	...	...	...	2.53	2.63	3.48	0.42	0.07	-	0.68	
	計	0.77	0.01	0.76	0.46	0.30	1.10	3.28	2.85	0.25	0.08	0.00	0.85
高等学校	12歳	0.77	0.01	0.76	0.46	0.30	1.28	2.75	2.94	0.24	0.10	-	0.80
	13歳	...	...	...	...	...	1.03	3.62	2.94	0.25	0.07	0.00	0.95
	14歳	...	...	...	...	...	1.00	3.45	2.68	0.24	0.06	0.00	0.80
高等学校	計	...	...	...	...	...	0.85	2.26	2.49	0.28	...	0.03	0.73
	15歳	...	...	...	...	...	0.88	2.19	2.56	0.38	...	0.03	0.80
	16歳	...	...	...	...	...	0.80	2.31	2.45	0.22	...	...	0.73
17歳	...	...	...	...	...	0.87	2.29	2.47	0.23	...	...	0.66	

(単位:%)

力 0.3 未満	眼 の 疾 病 ・ 異 常	難 聴	耳 鼻 咽 頭			歯 ・ 口 腔							
			耳 疾 患	鼻 疾 ・ 副 鼻 腔 患	口 疾 患 咽 ・ 喉 頭 異 常	むし歯 (う歯)			歯 列 ・ 咬 合	顎 関 節	歯 垢 の 状 態	歯 肉 の 状 態	疾 病 ・ 異 常 の 他 の
						計	処 置 者	未 処 置 者					
0.85	2.06	...	2.91	4.22	1.19	36.89	15.16	21.73	3.28	0.05	0.65	0.20	1.69
7.53	5.75	0.50	6.25	15.79	1.49	50.55	25.32	25.23	4.53	0.13	3.63	2.25	6.77
1.08	5.71	0.67	9.69	17.21	2.32	44.07	18.03	26.04	2.64	0.08	1.29	0.62	5.27
2.77	5.28	0.51	6.79	15.24	1.65	51.78	24.00	27.78	4.28	0.10	2.53	1.35	5.36
5.13	5.77	0.43	5.94	15.53	1.45	56.94	28.71	28.24	4.72	0.08	3.80	2.12	5.43
8.77	6.16	...	5.50	16.37	1.42	57.34	30.40	26.95	5.01	0.14	4.11	2.50	6.97
12.18	5.76	0.39	5.47	15.49	1.16	51.50	27.92	23.57	4.94	0.16	4.83	3.20	9.03
15.18	5.82	...	4.19	14.90	0.97	41.60	22.76	18.84	5.54	0.22	5.21	3.69	8.60
23.42	5.67	0.30	5.27	13.27	0.77	36.28	19.86	16.42	5.15	0.37	6.72	5.66	4.52
17.42	6.24	0.30	6.32	15.66	1.03	34.76	19.32	15.44	5.26	0.35	6.41	4.99	6.70
25.49	5.35	...	5.30	12.26	0.73	35.42	19.40	16.02	5.23	0.40	6.85	5.67	4.14
27.44	5.44	0.30	4.24	11.97	0.56	38.57	20.83	17.74	4.96	0.37	6.90	6.27	2.80
34.12	3.84	0.24	2.77	10.55	0.48	47.28	25.87	21.42	4.13	0.50	6.15	5.70	0.99
32.32	4.30	0.23	3.53	12.17	0.46	42.29	23.67	18.62	4.22	0.45	6.03	5.48	1.19
34.25	3.67	...	2.55	9.90	0.49	47.35	25.87	21.48	4.12	0.49	6.12	5.73	0.94
35.99	3.54	0.25	2.21	9.52	0.50	52.41	28.15	24.26	4.05	0.56	6.29	5.89	0.85

心 電 図 異 常	蛋 白 検 出 の 者	尿 糖 検 出 の 者	その他の疾病・異常				肥 満 傾 向 児 の 出 現 率	瘦 身 傾 向 児 の 出 現 率
			ぜ ん 息	腎 臓 疾 患	言 語 障 害	そ 疾 病 の 他 異 常		
...	0.51	...	2.67	0.07	0.72	1.70	2.68	0.24
2.82	0.52	0.06	4.40	0.18	0.57	3.47	...	...
2.82	0.35	0.06	4.58	0.16	0.88	3.36	4.35	0.45
...	0.34	0.06	4.46	0.15	0.84	3.43	5.74	0.41
...	0.31	0.06	4.32	0.21	0.69	3.40	7.65	1.16
...	0.40	0.04	4.44	0.18	0.44	3.59	9.41	1.48
...	0.55	0.06	4.25	0.19	0.30	3.55	10.01	2.49
...	1.14	0.06	4.33	0.19	0.28	3.51	10.08	2.94
3.56	2.89	0.12	3.45	0.22	0.10	3.06	...	...
3.56	2.23	0.11	3.66	0.20	0.12	3.09	10.42	2.75
...	3.09	0.12	3.47	0.22	0.10	3.12	8.28	2.04
...	3.32	0.12	3.21	0.23	0.08	2.98	8.04	1.84
4.08	3.85	0.21	2.10	0.22	0.03	2.30	...	...
4.08	4.75	0.19	2.12	0.18	0.04	2.54	10.95	3.07
...	3.63	0.20	2.09	0.24	0.03	2.26	9.43	2.25
...	3.14	0.24	2.08	0.24	0.02	2.09	10.64	2.21

(6) 年齢別 疾病・異常被患率等 (全国:女)

区 分	計	視力非矯正者の裸眼視力				視力矯正者の裸眼視力				裸 眼 視			
		1.0 以 上	1.0 未 満	0.7 未 満	0.3 未 満	1.0 以 上	1.0 未 満	0.7 未 満	0.3 未 満	計	1.0 未 満	0.7 未 満	0.3 未 満
			0.7 以 上	0.3 以 上		0.7 以 上	0.3 以 上		0.7 以 上		0.3 以 上		
幼稚園	5 歳	100.00	71.14	20.03	6.89	0.58	0.29	0.37	0.43	0.25	28.56	20.40	7.32
小 学 校	計	100.00	64.48	11.18	10.20	3.98	0.73	0.96	2.69	5.78	34.78	12.14	12.89
	6 歳	100.00	79.40	13.00	5.12	0.70	0.39	0.41	0.65	0.33	20.21	13.41	5.76
	7 歳	100.00	74.99	12.12	7.71	2.30	0.52	0.63	0.98	0.76	24.49	12.75	8.69
	8 歳	100.00	68.00	11.88	10.44	4.00	0.67	0.82	1.81	2.37	31.33	12.71	12.25
	9 歳	100.00	61.13	11.01	12.46	5.11	0.76	0.99	2.83	5.71	38.11	12.00	15.29
	10 歳	100.00	54.53	10.21	12.63	5.90	1.04	1.23	4.24	10.23	44.43	11.44	16.87
中 学 校	11 歳	100.00	49.10	8.91	12.77	5.84	1.01	1.64	5.58	15.15	49.89	10.55	18.35
	計	100.00	39.30	11.60	11.54	7.36	0.64	1.16	5.67	22.73	60.06	12.76	17.21
	12 歳	100.00	44.25	9.52	11.41	9.26	0.71	1.04	5.08	18.75	55.04	10.55	16.48
	13 歳	100.00	37.27	10.75	12.87	6.76	0.67	1.34	5.86	24.49	62.06	12.09	18.73
高 等 学 校	14 歳	100.00	36.42	14.37	10.45	6.09	0.53	1.12	6.07	24.96	63.05	15.49	16.52
	計	100.00	29.35	11.32	11.96	7.08	0.63	0.86	4.83	33.97	70.02	12.17	16.79
	15 歳	100.00	29.91	12.48	13.30	7.47	0.89	0.57	4.82	30.56	69.20	13.05	18.12
	16 歳	100.00	29.13	9.71	12.26	8.69	0.54	1.02	4.77	33.88	70.33	10.73	17.03
17 歳	100.00	28.98	11.78	10.16	4.91	0.44	0.99	4.90	37.83	70.58	12.77	15.07	

区 分	計	永久歯の1人当たり平均むし歯(う歯)等数				栄 養 状 態	せ 四 肢 柱 ・ の 胸 状 郭 ・ 態	皮膚疾患		結 核 査 査 の 対 精 象 密 者	結 核	心 疾 病 臓 ・ 異 の 常	
		喪 失 歯 数 (本)	むし歯(う歯)					アトピー性皮膚炎	その他の皮膚疾患				
			計 (本)	処 置 歯 数 (本)	未 歯 処 置 数 (本)								
幼稚園	5 歳	...	...	...	...	0.17	0.24	2.17	1.15	...	...	0.42	
小 学 校	計	...	...	...	...	1.24	1.75	2.88	0.51	0.13	0.00	0.70	
	6 歳	...	...	...	...	0.76	1.11	3.11	0.75	0.31	0.00	0.80	
	7 歳	...	...	...	...	0.98	1.33	2.94	0.61	0.12	-	0.76	
	8 歳	...	...	...	...	1.20	1.47	3.07	0.48	0.08	0.00	0.63	
	9 歳	...	...	...	...	1.43	1.63	2.73	0.43	0.08	0.00	0.71	
	10 歳	...	...	...	...	1.43	2.29	2.74	0.36	0.08	-	0.64	
中 学 校	11 歳	...	...	...	...	1.61	2.64	2.66	0.43	0.10	-	0.66	
	計	0.92	0.02	0.90	0.57	0.33	0.81	3.58	2.44	0.19	0.08	0.00	0.83
	12 歳	0.92	0.02	0.90	0.57	0.33	0.87	2.98	2.41	0.23	0.09	-	0.78
	13 歳	...	...	...	...	...	0.80	3.70	2.53	0.15	0.08	-	0.90
高 等 学 校	14 歳	...	...	...	...	...	0.75	4.05	2.40	0.20	0.07	0.00	0.81
	計	...	...	...	...	...	0.55	2.65	2.15	0.21	...	0.02	0.63
	15 歳	...	...	...	...	...	0.57	2.73	2.27	0.23	...	0.02	0.65
	16 歳	...	...	...	...	...	0.52	2.68	2.19	0.19	...	...	0.66
17 歳	...	...	...	...	...	0.55	2.54	2.00	0.21	...	...	0.57	

(単位:%)

力 0.3 未満	眼 の 疾 病 ・ 異 常	難 聴	耳 鼻 咽 頭			歯 ・ 口 腔							
			耳 疾 患	鼻 疾 ・ 副 鼻 腔 患	口 疾 患 咽 ・ 喉 頭 異 常	むし歯 (う歯)			歯 列 ・ 咬 合	顎 関 節	歯 垢 の 状 態	歯 肉 の 状 態	疾 病 ・ 異 常 の 他 の
						計	処 置 者	未 処 置 者					
0.84	1.68	...	2.74	2.93	1.09	34.35	13.88	20.47	4.00	0.07	0.55	0.22	1.86
9.76	4.99	0.64	5.92	9.89	1.27	47.15	24.12	23.03	5.00	0.14	2.64	1.72	6.78
1.03	4.87	0.67	9.67	11.07	2.00	41.54	17.45	24.09	3.36	0.08	1.23	0.65	5.83
3.06	4.81	0.68	6.33	9.75	1.44	49.07	23.13	25.94	4.81	0.10	2.30	1.27	5.61
6.37	4.97	0.68	5.99	9.63	1.24	54.07	27.49	26.58	5.33	0.10	2.79	1.61	5.63
10.82	5.38	...	5.31	10.19	1.12	53.66	28.88	24.78	5.36	0.16	2.98	2.05	7.71
16.13	5.04	0.53	4.87	9.39	1.08	46.19	25.92	20.26	5.43	0.15	3.30	2.30	8.76
20.99	4.88	...	3.42	9.34	0.78	38.34	21.77	16.56	5.66	0.23	3.20	2.40	7.17
30.09	4.54	0.32	3.63	9.68	0.61	38.75	22.15	16.60	5.60	0.50	4.03	3.43	3.71
28.00	5.07	0.35	4.72	10.24	0.70	36.31	20.75	15.56	5.57	0.38	3.83	3.05	5.42
31.25	4.29	...	3.56	9.02	0.60	37.57	21.67	15.90	5.57	0.54	4.13	3.42	3.25
31.05	4.25	0.29	2.67	9.79	0.54	42.25	23.97	18.28	5.66	0.58	4.13	3.80	2.52
41.05	3.00	0.29	1.81	8.26	0.36	51.12	30.87	20.25	4.65	0.83	4.11	3.67	1.02
38.03	3.37	0.28	2.22	9.41	0.40	45.87	27.80	18.07	4.61	0.78	3.97	3.58	1.17
42.57	2.80	...	1.72	7.76	0.37	51.49	31.15	20.34	4.73	0.84	4.21	3.76	0.99
42.75	2.82	0.30	1.49	7.58	0.30	56.13	33.73	22.40	4.62	0.88	4.15	3.67	0.89

心 電 図 異 常	蛋 白 検 出 の 者	尿 糖 検 出 の 者	その他の疾病・異常				肥 満 傾 向 児 の 出 現 率	瘦 身 傾 向 児 の 出 現 率
			ぜ ん 息	腎 臓 疾 患	言 語 障 害	そ 疾 病 の 他 異 常		
...	0.80	...	1.91	0.03	0.31	1.02	2.44	0.44
2.04	1.00	0.08	2.95	0.17	0.29	2.39	...	...
2.04	0.62	0.05	3.14	0.14	0.48	2.28	4.24	0.40
...	0.61	0.06	2.93	0.13	0.40	2.30	5.18	0.64
...	0.70	0.05	3.05	0.18	0.29	2.26	6.63	1.07
...	0.97	0.08	3.07	0.17	0.23	2.47	7.17	1.86
...	1.32	0.08	2.75	0.16	0.20	2.53	7.86	2.99
...	1.79	0.13	2.77	0.22	0.16	2.50	8.31	2.99
3.03	2.25	0.13	2.33	0.22	0.07	2.66	...	...
3.03	2.43	0.12	2.35	0.23	0.06	2.48	8.57	4.29
...	2.22	0.10	2.31	0.21	0.06	2.68	7.46	3.47
...	2.10	0.16	2.32	0.24	0.08	2.81	7.70	2.67
2.68	2.71	0.18	1.72	0.21	0.02	2.71	...	...
2.68	3.28	0.18	1.79	0.19	0.02	2.85	8.46	2.30
...	2.56	0.16	1.68	0.20	0.02	2.75	7.36	1.84
...	2.28	0.19	1.69	0.24	0.01	2.55	7.95	1.51

---

---

平成 2 8 年度 岡山県学校保健統計（学校保健統計調査報告書）

平成 2 9 年 1 月発行

編集・発行 岡山県総合政策局統計分析課

〒700-8570

岡山市北区内山下 2 - 4 - 6

TEL 086-226-7261（経済統計班）

FAX 086-221-8240

---

---