

基礎疾患がある場合

急な発熱と咳や喉の痛みなどの症状がある



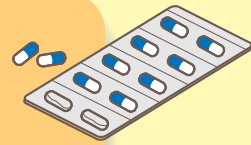
かかりつけの医師へ

- ① まず電話する。
→ 受診時間等の指示を受ける。
- ② マスクをして受診。

※ 基礎疾患等の持病がある方々のなかには、治療の経過や管理の状況により
新型インフルエンザに感染すると、重症化しやすい方がいます。

重症化しやすい疾患の例

- 慢性呼吸器疾患
- 慢性心疾患
- 糖尿病などの代謝性疾患
- 腎機能障害
- ステロイド内服などによる免疫機能不全



妊婦の方

急な発熱と咳や喉の痛みなどの症状がある

1

かかりつけの産科医師へ

- ① 電話で相談する。
→ 一般の医療機関を紹介してもらう。
- ※ 体調不良時の相談先を確認しておきましょう。

2



症状のある妊婦の方は、他の妊婦さんへの感染を極力避けるために、原則として、かかりつけの産科に直接受診しないようにしましょう。

必要に応じて、かかりつけの産科医師からの情報提供

一般医療機関へ

- ① まず電話する。
→ 受診時間等の指示を受ける。
- ② マスクをして受診。