

父「第1花国」

期待の 藤良系 種雄牛!



あきふじはなくに

秋藤花国

登録番号(得点): 黒15318 (82.7)

生年月日: 平成27年8月2日

生産者: 畜産研究所(美咲町)

★ 血統

第1花国

北国7の8

あおはな

美津福

第8あきふじ

第7糸桜

きたぐに7

花桜

第2あおひろ

谷福土井

みつふく2

第2富藤

あきふじ

第11あきふじ

★ 産肉能力育種価(第52回)

項	目	ランク	育種価
枝肉重量	A	77.056	
コース芯面積	A	14.739	
脂肪交雑	A	1.907	

★ 枝肉成績 詳細

	性	母の父	母の祖父	母の曾祖父	月齢	BMS	格付	枝肉重量	コース芯	バラ厚	皮下厚	歩留	オレイン酸
1	去勢	沢茂勝	北仁	美津福	28.3	9	A5	552.8	71	7.0	3.8	73.0	53.1
2	去勢	沢茂勝	北国7の8	紋次郎	28.9	9	A5	547.0	84	8.6	3.4	76.2	53.1
3	去勢	安福勝	21世紀	北国7の8	27.2	9	A5	491.2	62	7.6	2.9	73.8	
4	去勢	沢茂勝	利花	紋次郎	28.5	8	A5	666.4	77	8.3	5.1	72.1	55.6
5	去勢	北盛栄	花茂勝2	茂重桜	27.6	8	A5	486.6	59	7.5	2.9	73.5	54.6
6	去勢	美咲鶴	平茂勝	紋次郎	28.8	6	B4	556.0	58	6.6	3.9	70.9	54.1
7	去勢	勝福茂	安福栄	平田	27.9	6	A4	554.8	66	8.3	3.1	73.8	49.3
8	去勢	北盛栄	21世紀	平田	29.0	4	A3	456.6	44	6.9	2.0	72.3	51.3
9	雌	沢茂勝	神高福	第20平茂	30.0	9	A5	464.4	66	7.0	3.2	74.1	58.2
10	雌	松福美	第2富藤	第6藤森	30.9	9	A5	450.2	72	8.5	3.0	76.1	51.5
11	雌	美咲鶴	利花	美津福	29.8	9	A5	449.2	68	7.8	2.7	75.4	60.9
12	雌	百合茂	茂波(事業団)	糸藤(岡山)	30.4	8	A5	523.2	64	7.3	3.9	72.6	54.4
13	雌	安福勝	沢茂勝	第2富藤	28.7	7	A4	495.2	62	7.0	2.0	74.1	57.5
14	雌	新初英	茂波(事業団)	北国7の8	28.8	7	A4	431.6	59	6.9	3.5	73.2	57.1
15	雌	平茂勝	紋次郎	糸藤(岡山)	31.1	6	A4	427.6	44	6.9	2.5	72.1	

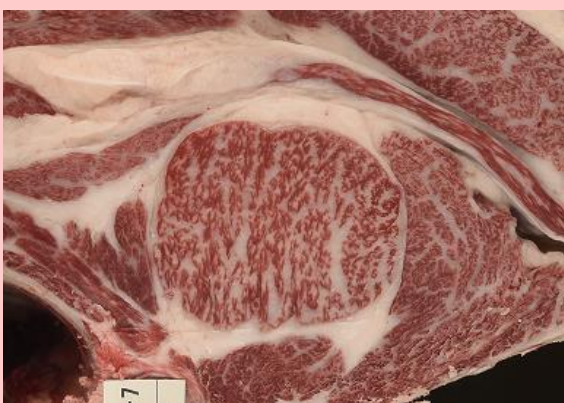
★ 枝肉成績 平均

B.M.S. No	7.6
枝肉重量	去勢 538.9 kg
	雌 463.1 kg
コース芯面積	63.7 cm ²
バラの厚さ	7.5 cm
皮下脂肪厚さ	3.2 cm
歩留基準値	73.5
オレイン酸割合	54.7%
脂肪交雑粒子の細かさ指数	2.65 個/cm ²

★ 子牛生産情報

性別	出生時の体重			子牛(肥育開始時)体重とDG		
	最小	最大	平均	平均日齢	平均体重	日齢増体
去勢	27.0 kg	38.0 kg	32.7 kg	223 日	274 kg	1.23 kg
雌	28.0 kg	33.0 kg	30.3 kg	262 日	263 kg	1.00 kg

枝肉重量、コース芯面積、脂肪交雑に優れる！小ザシにも期待！！



1番 552.8kg 71cm² BMS No.9



2番 547.0kg 84cm² BMS No.9