



# 林 声



OKAYAMA

お か や ま  
No. 368 . 2003 . 3 . 1



地域の木材利用施設「木製治山ダム」(新見市)

## 目 次

事業等の紹介 .....	2	“樹” .....	7
地域で活躍する人たち .....	3	森林レクリエーション施設の紹介 ...	8
普及情報(森林機能保全) .....	4	お知らせ .....	9
シリーズ地域の木材利用施設.....	5	林産物市況等 .....	10
普及指導最前線 .....	6		

森の名手・名人紹介

(社)国土緑化推進機構では、森を守り、育て、その恵みを持続的に循環させていくことの重要性を広く国民に訴えていこうと、本年度から新たな国土緑化運動として「もりのくに・につぼん運動」に取り組んでいます。その一環としてこのたび「森の名手・名人」

〇〇人」が選定されました。全国から選ばれた一〇〇人は、森や山に関わる生業や地域生活に染み込んだ営為をすぐれた技をもって極め、他の技術・技能者や生活者の模範となっている達人ですが、本県からも二人が選ばれましたのでご紹介します。

森づくり部門(造林手)



宗安和彦さん  
鏡野町百谷  
七〇歳  
林業

宗安さんは、五十年にわたる、スギ・ヒノキの森林づくりに情熱を注ぎ、間伐や枝打ちを徹底して実行することで良質な美作材

の生産を続けられています。昭和二十七年に家業の林業経営を継がれて以降、拡大造林に努められ、現在では、四九の森林経営面積のうち、九六に当たる四七がスギ・ヒノキの人工林となつています。

「自然と調和する林業」をモットーに自分の山の条件に応じた山づくりを目指された結果、非皆伐の長伐期大径材生産を経営方針として位置づけられ、素材生産は皆伐をしないで間伐・択伐を繰り返す方法がとられています。これには、昭和四十年代の終りから六十年頃までに開設された当たり一五〇〜二〇〇もの高密度路網とその後導入されたクレーン付き林内作業車が威力を発揮しており、年間の労働力のほとんどを自家労務だけで省力的にまかなうことができ、抜き伐りにより毎年の収入を確保しながらきめ細かい適正な森林の管理を続けられています。

宗安さんは山の魅力を「森や木にはクラシック音楽のように、人を勇気づけ、癒す不思議なチカラがある。」と話されました。

森の恵み部門(マツタケ)



三上幸夫さん  
哲多町荻尾  
七〇歳  
農林業

三上さんは、「採るマツタケから作るマツタケへ」を信念に、所有するアカマツ林の腐植層の掻き取りや独自の人工散水、伐り透かしによる照度調節を行いながらマツタケ生産に取り組まれてい


ます。燃料革命以降、人が山に柴かきに入らなくなったことがマツタケ発生量の減少原因であると考え、昭和四十五年から他に先駆けてアカマツ林の環境整備の取り組みを始められ、昭和五十七年からは独自に施業調査区を設けた上で、施業の有無や多寡とマツタケ発生量の相関関係について、毎年調査してこられました。また、腐植層を掻き取る特製の熊手を自作したり、マツ材を利用した香りの良い出荷用木箱を提案したり、マツタケのもととなる原基形成の時期を地域の自然現象から確認する方法を見つけたり、異常干ばつ対策に飲料水のペットボトルを加工して

特製のかん水装置を自作したりとユニークな発想と旺盛な研究心は尽きません。

マツタケの発生については、生産者同士でも詳しい内容が伝わりにくい中で、自らの経験から確信した技術については、誰でも取り組めるよう惜しみなく情報を公開されています。

三上さんはマツタケへの想いを「彼岸花が一本立ちする頃が原基形成期の目安。実証技術の公開が私の信条だ。」と話されました。

材芝工  
器種施  
苗各・  
種樹計  
用園設  
化公園  
庭園造





**菁芳園**

株式会社

岡山市東古松2丁目10-28  
電話 222-4038

地域で活躍する人たち



井原市門田町 榲の杜塾 塾長 藤井直彦

「善意でつくる豊かな自然、市民の森に善意を築く。」

この理念の下、榲純林を核とした森づくりを通し、市民の憩える里山づくりに熱意を持って取り組まれているボランティア団体「榲の杜塾」について、塾長の藤井さん直々にご紹介いただきます(以下、本人執筆) ボランティアによる市民の憩える



植樹祭の様子 (H14.3.11)



杜の縁日 (毎月第3日曜日開催)

森づくりを目標に、平成十一年一月に「榲の杜塾」を設立しました。活動の舞台は、井原市南部の丘陵地、通称大谷山という里山です。江戸末期の開墾地で昭和四〇年頃までは松山と段々畑の広がる、この地方独特の美しい里山でした。その後世情を反映して、だんだんと放置され、現在はそのほとんどが原野と化しています。

当時の輝きを取りもどすため、私達はこの地を市民の楽しめる森に再生し、都市近郊という立地から、交流をキーワードに地域の活性化を促すことにしました。

特色と魅力にあふれた里山づくりのため、まず荒地を整備し、榲の純林を大規模につくっています。植樹を始めて本年は五年目となりますが、徐々に夢が現実のものとな

りつつあります。ボランティアによる小さな努力の積み上げが、いつの間にか社会的評価も得て、隣接する市有林も行政の手で整備され、今や官民共同事業の様相を呈すほどになりました。すでに一万本を超す榲が、約九割に広がっています。三Kといわれる共同作業にも、毎週のように参加する仲間や、二五〇名以上の会員の支持によって、「榲の杜塾」は時代の追い風の確かな手応えを感じています。



榲の植樹地

私達が大切にすることは、理念や目的を共有すること、理念に裏打ちされた逞しい行動実践力、社会人としての使命感です。そして、目指す活動は、美しい自然の創造、文化の発信、教育フィールドの提供、福祉活動の実践、そして直接・間接的に

生業の創生です。住民から市民へ、榲の杜塾は全方位型で進化しています。

(追記)

榲の杜塾では、多方面に亘る活動の中、おかやま共生の森・井原での森林・林業活動に毎回参加されるなど、地域ぐるみの森づくりへ向け指導区で取り組むさまざまな活動にも全面的に御協力いただいています。

なお、三月十六日(日)には、井原市門田町「榲の杜」において榲苗木二〇〇本の大植樹祭が開催されます。また、併せて杜の縁日も開かれていますので、ぜひこの機会に榲の純林を訪ねてみてください。百聞は一見に如かず。

(井笠普及指導区AG藤井恒一郎)

優良種菌で確かな収穫

もりのたねごま

◆シイタケ、ナメコ、ヒラタケ等の品種の選定及び栽培管理についてなんでも御相談下さい。

製造 森産業株式会社  
総発売元

岡山営業所 岡山市辰巳46-104  
TEL 岡山(086)805-7033(代)

# 普及情報

## 【県南の緑】

本県は、降水量一ミル未満の日数が全国第一位、快晴日数の多さと日照時間の長さも全国上位であるなど、温暖な気候に恵まれ、自然災害の比較的小さい「晴れの国」と称していますが、全国屈指の寡雨地帯である県南の地質は、地中深く風化された花崗岩や流紋岩であり、ひとたび緑が失われるとげ山に移行しやすい地域です。

左の写真は、昭和三十年頃の玉野市の山の様子です。

物体は、重力の影響を受けて高いところから低いところへと移動



玉野市和田二ノ井手

しようとします。山自体が一つの大きな硬い岩の塊であれば、表面に緑がなくとも崩れ落ちることはないでしょうが、粒が小さい砂やマサ土（風化花崗岩）が、風雨の影響で簡単に流されることがよく解ります。この写真では、渓谷のよつな溝掘れが幾筋も見えます。

この土砂の流出や崩壊を防ぐには、早期に森林を造成するのが最も合理的ですが、この状態のまま草や木の種をまいても苗木を植えても、それらが根付く前に生育基盤である山肌が崩れてしまうために緑は戻ってきません。

第二次世界大戦後に広範囲にわたって実施された治山事業によるげ山の復旧では、植栽した苗木



治山事業施工

や蒔いた種が早く確実に山肌を覆うように崖を切りならし、等高線状に階段を切り付け、流れ落ちる雨水を集め、安全に流下させる水路を設置した上で緑化を施しました。施工直後に斜面が再び洗い流されないようにムシロを一面に敷くこともありました。

森林は、樹木の一本一本が自らの体を守るために地中の縦横に張った根で表層土を斜面につなぎ止めています。また、落葉層や下草がある森林は、雨水のほとんどを地中に浸透させ、地表流を防ぐことで表面の侵食を防止しています。これは、落葉層や下草が、スポンジのように隙間の多い土壌の目詰まりを防ぐことで、雨水を地



施工5年後

椎茸生産者の皆様  
 大変永い間ご愛顧いただき  
 誠に有難うございました。  
 全商品を森産業株式会社様へ  
 譲渡いたしました。  
 皆様のご健勝を祈念いたします。

いのちの輝きを見つめる

**Meiji** 明治製菓株式会社

中に浸透させるからで、水源かん養機能にも効果がありません。

落葉層や下草がなければ、降雨の際に雨粒がじかに土をたたくので、つぶれた土で表面が目詰まりを起こし、浸透できなかった水は地表面を流れ、これが山肌を削って渓谷のようにするのです。

これは県南に限ったことではありません。一度失われた緑は回復が難しいのです。山火事にはくれぐれも注意しましょう。

写真は、岡山県治山事業のあゆみ（保安林制度一〇〇周年記念）から抜粋引用しました。

（林業専門技術員 田中敏樹）

シリーズ地域の木材利用施設

阿新材を使用した

「木製治山ダム」が完成

阿新地方振興局管内は、県内九つの振興局の中で林野率が最も高く、住民生活と森林・林業の結び付きが高い地域です。

今回、阿新局森林課では新見市上市地内に、溪流の荒廃防止や土砂の流出抑止を図るとともに、間伐材の公共工事等への利用促進に資するためのモデル的な施設として、木製治山ダムを設置しました。

本県では、昭和二十年代頃まで丸太組みの治山ダムが見られましたが、その後は強度の均一性や耐久性で優れるコンクリートダムが主流となっています。

一般的に、木材を利用した公共



木製治山ダム全景

工事は、安全性や耐久性への懸念から仮設材や補助材での利用に止まっており、構造物本体への活用は、近年では本施設が県内初の試みです。

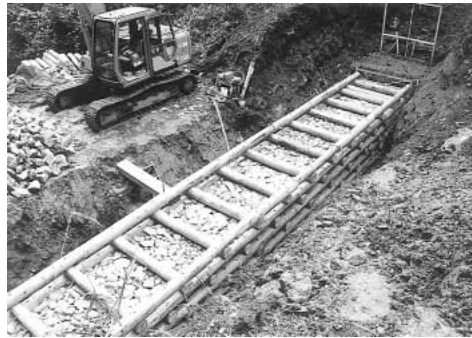
木製ダムを設置する場合は、大規模な土石流の発生する可能性が少なく、冷涼な気候で常に流水があり、樹木等で覆われた日射の少ない箇所が適地とされており、保全対象や地況・気象条件等により、施工地が制限されます。

しかし、一定の条件下では木製ダムも部材が腐朽するまでに植生の導入等により、溪床の安定が期待できます。さらに木材と石を使用することでCO2排出量の抑制など自然環境への負荷も少なく、野生生物の生息場所にもなります。また、周辺自然との調和による景観の創出はコンクリートでは味わえないものです。

本施設は、長さ一八メートル、水通し部までの高さが二・七メートルの床固工で、その構造は、長さ二メートル、径一七センチ（太鼓挽き）の丸太をボルトで連結し井桁状に組み上げ、中詰材として割栗石を充填しました。部材は、耐久性と地域材の活用を考慮してヒノキ間伐材とし、総使用本数は四八五本、材積約三八立方メートルです。ちなみに、これは三〇年生前後の標準的な間伐対象材（間伐材積四〇立方メートル）を利用

率六〇パーセントの約一・六メートルに相当します。

なお、溪流の上流であるため、水質汚染や野生生物に配慮し、薬剤等による防腐処理は行っていません。



施工中の木製治山ダム

腐朽状況や強度等の調査については、木材加工技術センターと協力して、行うこととしております。今後は、この調査で得られたデータを踏まえながら、従来の固定観念を捨て、木材利用の推進に取り組み、森林の公益的機能の増進と木材の需要拡大に繋がりたいと思います。

《問い合わせ先》

阿新地方振興局森林課

〇八六七（七二）一一七七

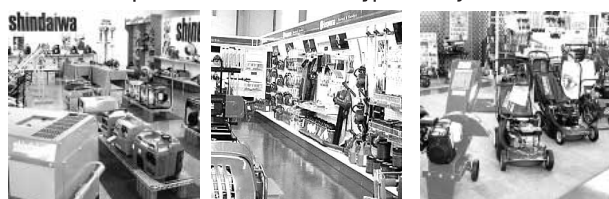
（阿新普及指導区AG小川 裕）

見て、確かめて、選べる

ミツヨシ・ショールーム

ニッチ★リッチ★キャッチ

●真庭郡落合町開田182-1 TEL(0867)52-7522  
http://www.rakuten.co.jp/mitsuyoshi/



新ダイワ

ハスクバーナ

シングウ

小松ゼノア

スチール

薪ストーブ



高性能大型林業機械から電動工具まで何でも揃う

美津吉商事株式会社

津山市一方 194 〒708-0883 TEL(0868)23-2255

http://www.mitsuyoshi.com/

### 普及指導最前線

#### 「美作材の需要拡大に向けて」

##### 苦津・久米普及指導区

一 優良ヒノキモデル林の選定  
美作ヒノキのPRを図るため、美作地方の森林組合、木材業者などでつくる「美作材振興協議会」は、本年度、奥津町箱のヒノキ林（坂手惇氏所有）など手入れの行き届いた県内の三箇所をモデル林に選定し、PR用看板を設置しました。

奥津町のモデル林は、県道に隣接したよく見える場所にあり、大きなPR効果が期待されます。



奥津町のモデル林

#### 二 モデルハウスの完成

美作材の需要拡大を図るため、津山地域の関連業界で組織する「岡山みまさかの木で家を作る会」は、このたび、美作材をふんだんに使用した第一号のモデルハウスを中央町錦織に完成させました。

同ハウスは、三月末日までの土・日曜日に一般公開されており、多くの人が見学を訪れ、木の香りが漂う健康で快適な住宅を満喫しています。



中央町のモデルハウス

（苦津普及指導区AG岡本安順）

#### ホンシメジ人工栽培講習会の開催

##### 東備普及指導区

昨年度から当指導区と管内の吉井町が取り組んでいるホンシメジの人工栽培における技術普及を目的に昨年十二月十日、吉井町暮田地区において講習会を開催し、町の内外から四三名の参加がありました。



室内講習に熱心に聞き入る参加者

当指導区が取り組んでいるホンシメジの人工栽培技術は、奈良県林業技術センターが研究成果として発表している技術を参考に実施しています。

当日は、講師に同センターの河合昌孝主任研究員を招き、室内でホンシメジ人工栽培技術の全体の

流れを、屋外ではアカマツの取り木作業と取り木苗に購入したホンシメジ種菌を用いた人工接種の实地研修を行いました。



ホンシメジ種菌の人工接種

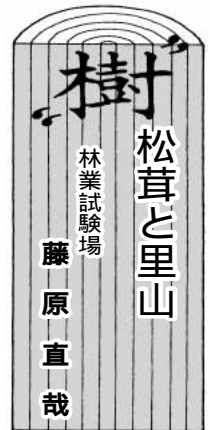
また、前日にはホンシメジの人工接種森林の整備とあわせ、マツタケ発生環境整備講習会を実施しました。

参加者は、講師を取り巻き、質問を重ねるなど熱心に聞き入っておりました。

当指導区では、ホンシメジが地域の特産品として、さらに里山利用の推進を図るものとして普及事業の柱と考えております。

また、今年度から三年計画で課題実証事業で取り組み、普及資料を整備する予定にしています。

（東備普及指導区AG野澤正人）



昨年はきのこシーズンの気候が不順で、全国の松茸生産地は大きな打撃を受けました。特に主要な生産地である近畿・中国地方は、湯水と高温により大凶作となりました。市場で国産松茸には異常な高値が付き、キロ当たり一〇万円を超える日が続きました。数多い食用きのこのなかで、我々はどうして松茸にこれほど執着するのでしょうか。

中世から、公家が松茸刈りを秋の行事として楽しんだことはよく知られており、多くの書物に記されています。農民も秋祭りには御神酒とともに神様への供物にし、最上級のきのことして扱ってきました。また、岡山市の操山近辺の百間川兼基遺跡から松茸の姿をした土人形が出土しており（岡山県古代吉備文化財センター所蔵）、弥生時代からこの周辺に松山が広がっていたことを伺わせます。松茸を食べる由来は不明ですが、世界中で食習慣を持つ民族は日本と

朝鮮半島の人々だけで、他の地域では皆無です。ご存じの通り稲作と松山の発展は、肥料や燃料の調達との関わりがもたらした、人間と自然の共存の象徴です。

元々松茸は有機物の少ない土壌を好み、落ち葉や枯れ枝の多い環境では、あまり繁殖できません。松は、乾燥気味の痩せた土地の先駆者として林を形成します。その栄養を頂戴する松茸は、有機物を分解して繁殖する腐生性きのこやバクテリアに弱く、落ち葉の多い場所では駆逐されてしまいます。人間が山に入り、その落ち葉や枯れ枝を採取し、利用することで松茸はその生育域を拡げてきたのです。有機物が堆積してくると土壌の腐植化が進み、フウセンタケ科のきのこが多くなり、樹木も他の広葉樹に遷移します。県下にごく普通に存在する松林は、私達が考えるよりずっと昔から人間との関わりを保ちながら、里山として定着してきたのです。

その昔里山は、草木はもとより松茸の採取も厳しく制限される場所でした。松茸が献上品として用いられたり、時には税として課せられたため、次第に換金され、村

の収入に充てられました。その一方で泥棒が横行し、そのために今日まで続く入山制限や入札制度が行われるようになりましたが、松茸の発生に適した環境がずっと保たれてきました。



腐植の除去は重労働

今、周辺の松林はどうでしょうか？落ち葉は堆積し、林内は光も差し込みません。松はすでに壮齢期を迎え、松茸は非常に発生しにくい環境です。あまりにも落ち葉の堆積が進んだ場所では、シヨウウゲンジはおるか、きのこは全く発生しなくなり、鬱蒼と灌木の繁る山になります。一旦この状態になると、松茸の生える山に戻すには

非常に手間が掛かります。

よく「環境整備は効果が少ない。」という声を聞きます。しかし、少なくとも周辺の胞子が落ちてシロが形成されるまでの五年以上は、整備を継続する必要があります。

松茸と弥生時代からずっと続く里山の風景を取り戻すにはなお多くの人手が必要です。

参考文献

ものと人間の文化史松茸(まつたけ)

有岡利幸著 法政大学出版社



21世紀に向けて緑を創る

**株式会社 山 都 屋**

本社 〒703-8273 岡山市門田文化町2丁目11番51号  
TEL(086)272-2161 FAX(086)272-2142

大阪営業所 津山営業所 水島事業所 日本原研究所

# 森林レクリエーション 施設の紹介

## 「きよねの里山 福山」 ふくやま

都窪郡清音村と山手村にまたがる福山は、標高三〇〇メートルで倉敷から八キロ、岡山から二二キロと典型的な都市近郊の里山林です。

この福山周辺には南北朝時代の古戦場で有名な福山城址や幸山城址、また、三因千塚古墳と呼ばれる無数の古墳群など文化財にも恵まれた地域です。

福山は、古くから地域住民にも親しまれた山で、毎年、元旦には初日の出を見るため両村住民が福山に登山しています。

清音村では、福山の利用促進を図るため平成十二、十三年度「森林空間総合整備事業」を実施しました。事業は施設整備を中心に実施され、森林整備、既設歩道の整備、歩道の新設、林内作業場の設置等施設整備を行いました。

福山のセールスポイントは、都市近郊での緑の提供と林内を縦横に走る遊歩道（総延長6キロ）があります。この中でも福山山頂へ

向けて標高差二五〇メートルを一気に登る一三三四段の階段は健脚コースとして多くの人に利用されています。

先日、一三三四段の修繕ボランティアを募ったところ、日頃から福山を利用している常連の人を中心に延べ八〇名の参加がありました。

このような利用状況をふまえて、福山をボランティアの手で維持・管理が出来ないかとの考えから、本年度新規事業である「里山ふれあい創造事業」に取り組むこととなりました。

インターネット等で募集した「清音里山ふれあい実行委員会」で活動方針を検討するとともに、AGも参画し、里山育ての親「きよ



林内作業場



炭焼き講習会

ね里山利用グループ」の活動促進を図るための森林・林業講座を開催しています。

昨日、講座の一環として、AGと里山実行委員会との共催で、松くい虫被害材の有効利用を目的とした炭焼き講習会が開催され、厳寒の中、熱心な研修が行われました。

今後も、福山は「水と緑と健康の村・清音村」のシンボルとして、また、都市住民の身近なレクリエーションの場として大いに期待されています。

【問い合わせ先】

清音村役場産業課

〇八六六（九四）〇一一

（倉敷普及指導区AG積 康範）

# 松枯れ防止に新しい針路。

松枯れの原因とされるマツノザイセンチュウに対し、優れた防除効果を発揮する新しい樹幹注入剤です。

日本松の緑を守る会推奨



松枯れ防止・樹幹注入剤

## グリーンガード・エイト Greenguard® Eight



幸せは一人ひとりの健康から——  
ファイザー製薬株式会社  
東京都新宿区西新宿2-1-1 〒163-0401  
☎(03)3344-7409



お知らせ

全国レベルのコンクールで県下の林研グループが相次いで表彰されました

平成十四年度に行われた全国レベルのコンクールで、県下の林研グループが相次いでその活動を評価され、さまざまな表彰を受けましたので、そのグループを紹介します。(表彰日順、敬称略)

中国・四国ブロック林業グループコンクール(平成十四年八月)

優秀賞(全林研会長賞)

グリーンクラブ(奈義町)

農山漁村いきいきシニア活動表彰(平成十四年十月)

優秀賞(林野庁長官賞)

東栗倉村林業経営研究会

(東栗倉村)

女性グループの生活・生産活動に関する表彰(平成十五年三月)

優秀賞(経営局長賞)

蒜菜会林業研究部会

(八束村)

以上三グループの方おめでとうございました。ますます活発に活動されることを期待しております。

木材の需要拡大に向けて

岡山県木材需要拡大推進会議の拡充強化

県では、県産材の需要拡大を図るため、昭和五九年から設置している「岡山県木材需要拡大推進会議」を今年度、会長を知事に、構成メンバーを一三名から二五名に拡充強化し、間伐材はもとより、新たな木材の用途開発など総合的な協議機関としての機能を高め、県産材の一層の利用促進を図るとしました。



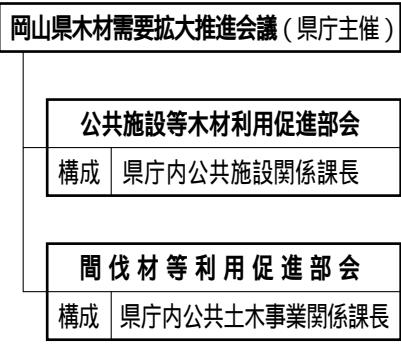
会長(石井知事)あいさつ

・拡充内容: 会長: 農林水産部長 知事  
委員数: 13名 25名

・構成:

行政機関(県、市町村、独立行政法人)	6名	15名
林業・木材関係(県森連、県木連)	2名	2名
建築・住宅関係(県建築士会、建築士事務所協会、住宅地協会)	2名	3名
消費者(県商工会議所女性会連合会、消費生活モニター)	2名	3名
学識経験者	1名	2名

【参考】組織図



山火事に注意しましょう

これから春先にかけては、空気が乾燥し、風の強い日も多く、山は非常に燃えやすい状態になります。今までに、多くの山火事がこの時期に発生し、貴重な緑が失われて

れています。

このため、県では、三月を「山火事予防運動月間」として、市町村や消防署と協力し、重点的に山火事予防を広く県民に呼びかけています。山火事のほとんどは、焚き火の不始末や、たばこの投げ捨てなどちょっとした不注意から発生しています。

山火事を防ぐ六つのポイント

- 枯れ草など燃えやすいものがある場所では、たき火をしない。
- たき火の場所を離れるときは完全に消化する。
- 風の強いときや空気が乾燥しているときは、たき火や火入れをしない。
- 火入れをするときは、市町村長の許可を必ず受ける。
- たばこの吸いがらは必ず消し、投げ捨てない。
- 子どもに火遊びをさせない。

「温暖化 防ぐ森林 守ろう 火から」

(治山課造林係)

# 林 産 物 市 況

## 製 材 (2月下旬)

杉 正 角 3 m			桧 正 角 3 m			桧 長 柱 6 m		
寸法	等級	安値 - 高値 (千円)	寸法	等級	安値 - 高値 (千円)	寸法	等級	安値 - 高値 (千円)
6.0	一等	27 - 33	6.0	一等	40 - 43	10.5	特等	60 - 65
7.5	一等	18 - 20	7.5	一等	28 - 30	12.0	特等	90 - 110
9.0	上一	15 - 16	9.0	上一	16 - 18	"	上小	120 - 130
"	一等	20 - 23	"	一等	23 - 25	13.5	特等	80 - 90
10.5	一等	25 - 45	10.5	一等	55 - 60	"	上小	100 - 120
"	特等	25 - 50	"	特等	60 - 65	ラ ス 板		
"	上小	55 - 60	"	上小	100 - 130	2m 1.2× 9.0		15 - 20
"	無節	70 - 80	"	無節	150 - 180	3m 1.2× 9.0		18 - 23
12.0	特等	25 - 45	12.0	特等	65 - 70	2m 1.5× 10.5		-
"	上小	50 - 60	"	上小	90 - 130	2m 0.9× 24.0		60 - 65
"	無節	60 - 70	"	無節	150 - 170	2m 1.5× 21.0		30 - 40
長 サ 4 m			長 サ 4 m			造 作 材		
6.0	一等	30 - 35	6.0	一等	43 - 48	杉 4m 3.0× 3.0	無節 (本)	0.6 - 1
9.0	上一	18 - 20	9.0	上一	23 - 25	杉 4m 4.0× 4.5	無節 (本)	1.2 - 2
"	一等	22 - 25	"	一等	30 - 35	杉 4m 4.5× 10.5	無節	180 - 200
10.5	特等	30 - 35	10.5	特等	60 - 65	桧 4m 4.5× 10.5	上小	150 - 200
12.0	特等	30 - 35	12.0	特等	60 - 65	桧 4m 4.5× 10.5	無節	200 - 250

## 木 材 (2月下旬)

長さ	径 (cm)	杉 (千円)	桧 (千円)	松 (千円)
3 m	7 - 12	12	13	-
	13	12	24	-
	14 - 16	15	28	-
	18上	15	28	15
4 m	7 - 12	12	14	-
	11 - 13	-	-	-
	14 - 16	-	29	-
	18上	13	28	25
6 m	14 - 16	-	48	-
	18 - 20	-	39	-

## 乾しいたけ (月 旬)

名柄別	価格	価格kg当り (百円)	
		平均	高 値
香 信 大 葉			
" 中 葉			
" 小 葉			
バ レ 大 葉			
" 中 葉			
ス ラ イ ス			
香 茹			
上 冬 茹			
並 "			
並 並 "			
小 玉 "			
格 外 品			

今年のNHK大河ドラマでは「武蔵」が放送されています。吉川英治原作の「宮本武蔵」や、武蔵が晩年記した「五輪書」は中高年サラリーマンや企業経営者に読み継がれる大ロングセラーです。原作「宮本武蔵」をベースにした劇画「バガボンド」(放浪者の意)も十代、二十代の男女の間でベストセラーとなっています。自らを鍛えることに信念を貫いた武蔵の生き方が一つの宇宙観として我々現代人の心の支えとなり、共感を呼ぶのでしょうか。『千日の稽古を鍛とし、万日の稽古を練とす。能能吟味有るべきもの也。』(五輪書から)

(努力鍛錬怠るまじき候)

①

### 編集後記

公園・街路修景施設の設計・製作・施工  
 その他木製品の注文承ります

水を活かす  
FOREST

## 株式会社 フォレスト

〒702-8058 岡山市並木町二丁目16番22号  
 TEL086-265-7350 FAX086-265-1841

# “備えあれば憂いなし” 森林国営保険



**加入できる森林は**

人工林であれば、樹種、樹齢、面積  
など制限なく加入できます。

**加入期間は**

1年単位でいつからでもご希望の年  
数を加入できます。

**保険金が出るのは**

契約された森林が火災、風害、水害、  
雪害、干害、凍害などにより損害が  
出たときに、森林所有者に保険金が支払われます。

★森林国営保険についてのご相談は  
もよりの市町村、森林組合または地方振興局森林課の窓口へどうぞ。

● **岡山県農林水産部治山課** 電話番号 086(224)2111(代表)  
086(226)7455(直通)

日本産原木しいたけ栽培を応援します

品質の信用が第一です

# 財団法人 日本まきのセンター



本 部 鳥取市富安1丁目84番地 電話 0857-22-6161

鳥取駐在 鳥取市古郡家211番地 電話 0857-51-8132

安心 本物

## “クズ”に効果抜群!

〔林地用除草剤〕

日産 **サイトロジ** 微粒剤  
液剤

三共 **サイトロジフレック**  
微粒剤

スギカミキリの防除に

アース

## カミキリ薬剤

販売 **山陽薬品株式会社**

TEL 086-293-1651

お問合せ申込は県森連・森林組合へ

—新発売！ 待望の下刈代用・クズ枯殺除草剤—

ホドガヤ **サイトロコフレック**<sup>\*\*</sup>

微粒剤

〔クズ専用除草剤〕  
クズノック微粒剤

〔クズ株処理剤〕  
ケイピン

販売元 原岸株式会社  
TEL 086-465-7136

〔笹用除草剤〕  
クサトールFP粒剤

〔野性獣類危避剤〕  
コニファー水和剤

製造元 保土谷アグロス(株)

(お問合せ申込は県森連, 森林組合へ)

\* ザ・ダウケミカルカンパニー登録商標  
\*\* ダイキン工業株式会社登録商標

林声

平成十五年三月一日(三三八号)

—サンケイの松くい虫防除薬剤—

多目的使用(空中散布・地上散布)が出来る

**スミパイン**<sup>®</sup> 乳剤

伐倒木用くん蒸処理剤

**キルパー**<sup>®</sup>

樹幹注入剤 **グリーンガード**<sup>®</sup>・**エイト**  
**メガトップ** 液剤

伐倒駆除剤

**バインサイド**<sup>®</sup> S油剤C,D

お問合せは 県森連・森林組合へ



**サンケイ化学株式会社**

大阪営業所  
大阪市淀川区西中島4丁目5番地1号 新栄ビル ☎(06)6305-5871

編集 岡山県庁林政課内  
発行人 岡山県林業改良普及協会

**緑豊かな自然を守る**

- 治山・林道事業の普及啓発、技術援助
- 治山・林道の調査、測量、設計
- 森林整備の総合計画
- 治山・林道に係る用地測量
- 公共事業に係る保安林業務



社団法人 **岡山県治山林道協会**



本所 〒703-8233 岡山市高屋225-1  
TEL (086) 271-3711  
FAX (086) 271-3773

支所 〒708-0013 津山市二宮1849-2  
TEL (0868) 28-9360  
FAX (0868) 28-9363