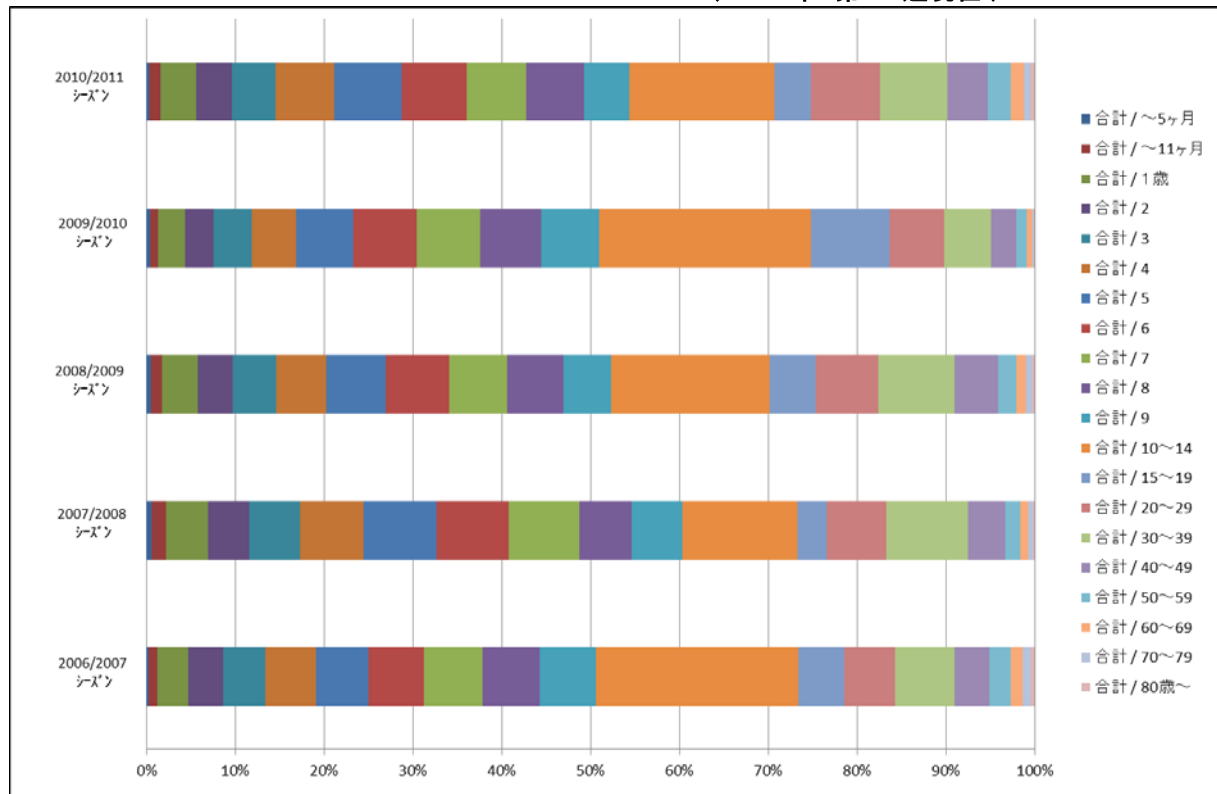


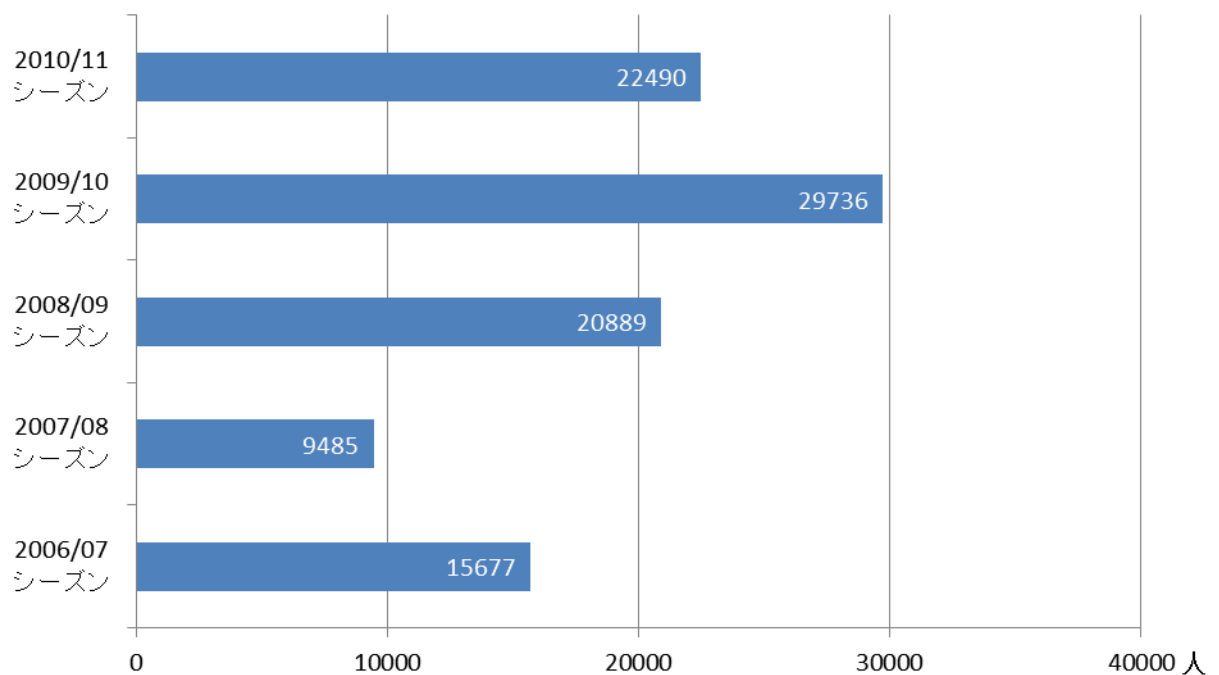
発生状況

今シーズンの年齢階層別累計の割合は、10～14歳の報告が一番多く（16.3%）、次に20～29歳（7.7%）30～39歳（7.7%）となっています。

インフルエンザ シーズン別発生年齢分布
(2011年 第21週現在)



インフルエンザ シーズン別患者報告数
(2011年 第21週現在)

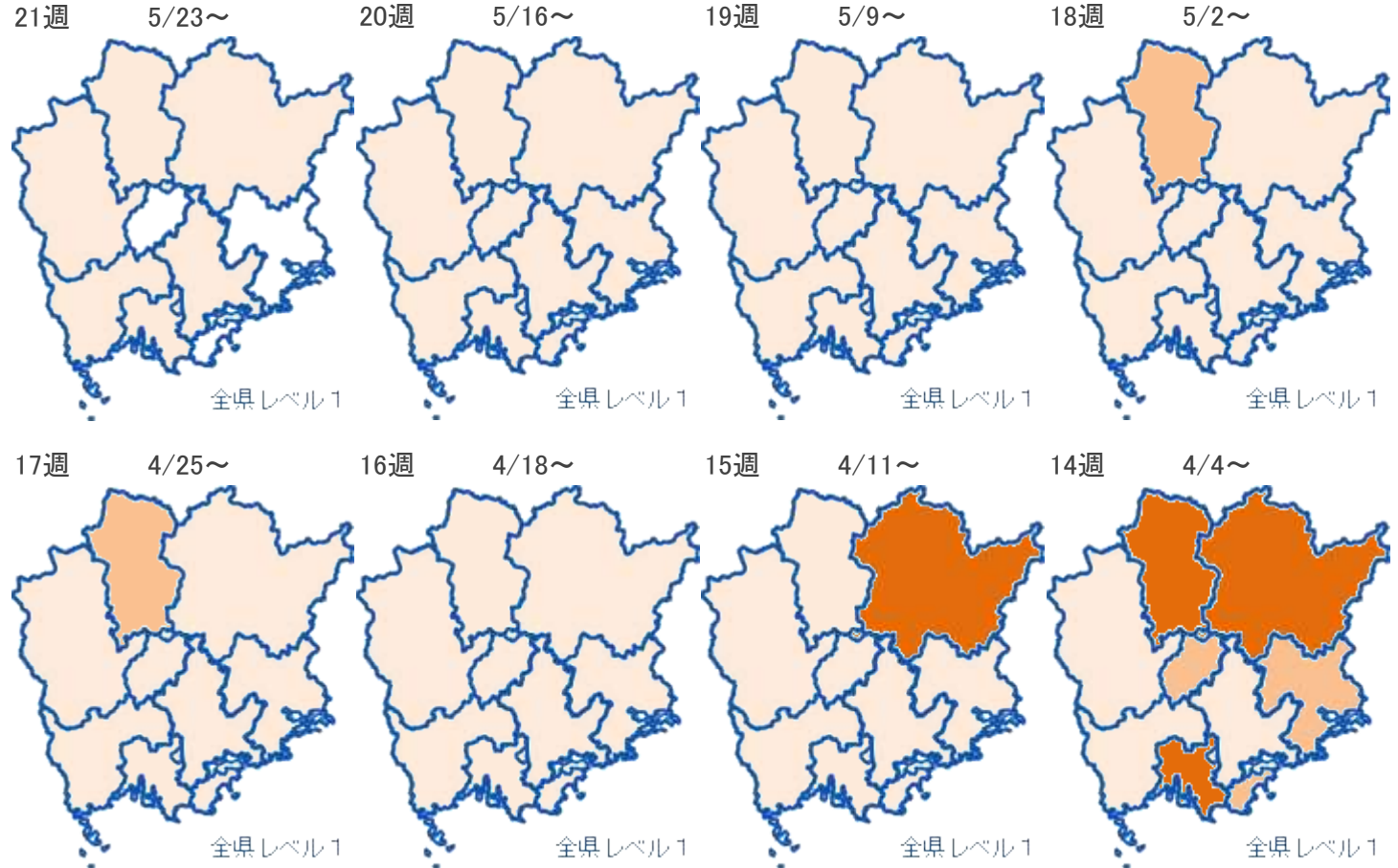




岡山県地区別 インフルエンザ感染症マップ 2011年 21週

2011年6月2日

13:11:34



インフルエンザ

レベル3		レベル2	レベル1	報告なし
開始基準値	終息基準値	基準値	基準値	基準値
30	10	10 以上 30 未満	0 < 10 未満	0

レベル3の開始基準値を一度超えると、終息基準値より下がらないとレベル3が継続されます。