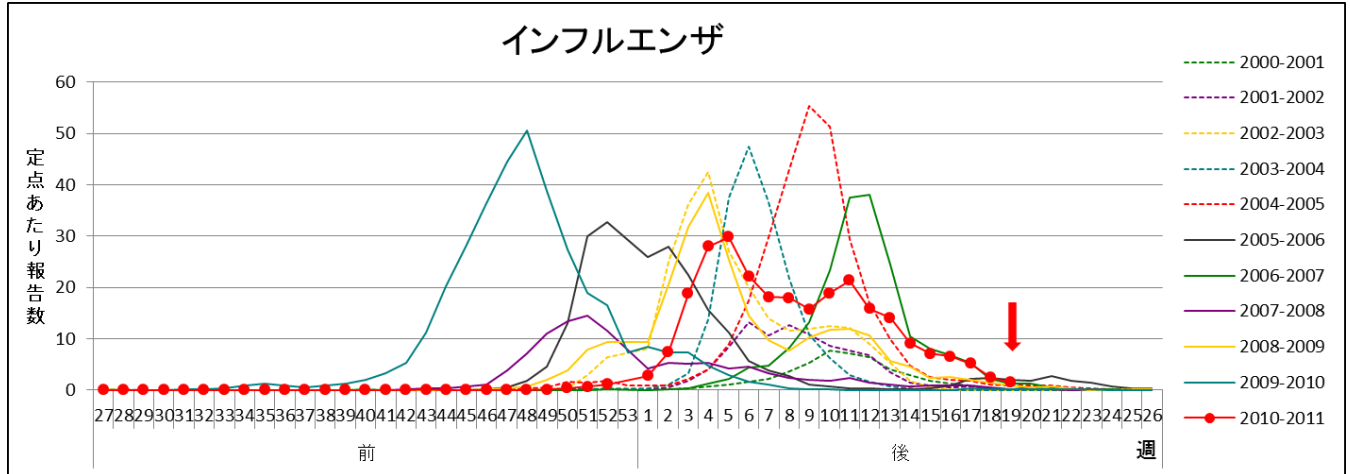


インフルエンザ情報 2011 年 第 19 週 (5 月 9 日 ~ 5 月 15 日)

最新の流行状況

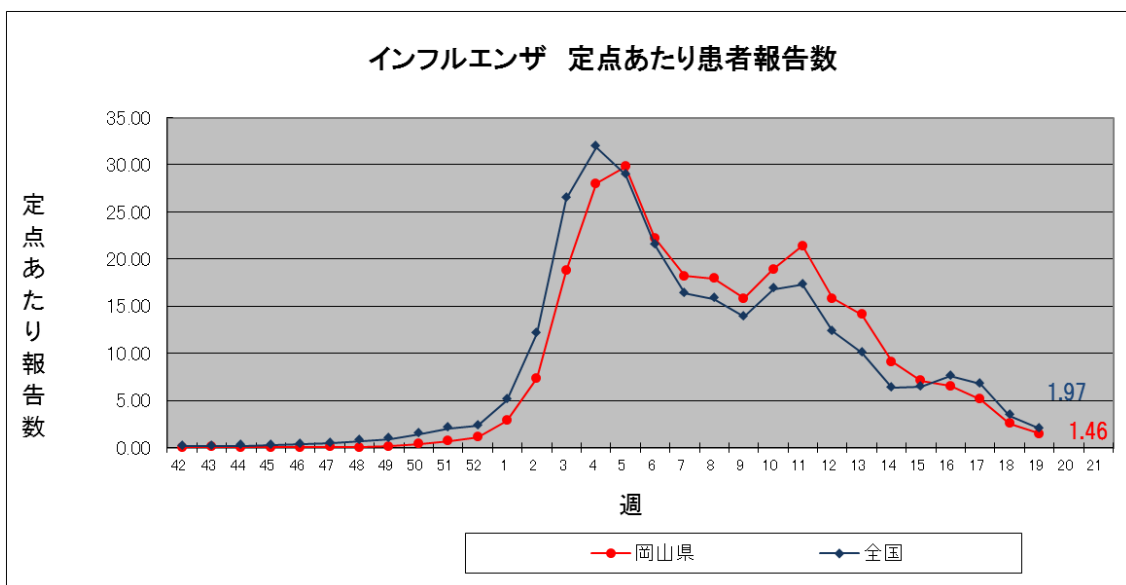
第 19 週 (5 月 9 日 ~ 5 月 15 日) の県内の定点医療機関 (84 定点) からの患者数は、前週より減少しました (211 → 123 人 定点あたり 2.54 → 1.46 人)。全国でも減少しました (3.38 → 1.97 人)。ひきつづき、インフルエンザ注意報発令中です。体調管理に気をつけるとともに、手洗い・うがいを心がけましょう。



※インフルエンザは、通常、秋から翌年の春にかけて流行するため、前年 27 週 ~ 今年 26 週を 1 シーズンとして、グラフを作成しています。

流行の推移 (全国との比較)

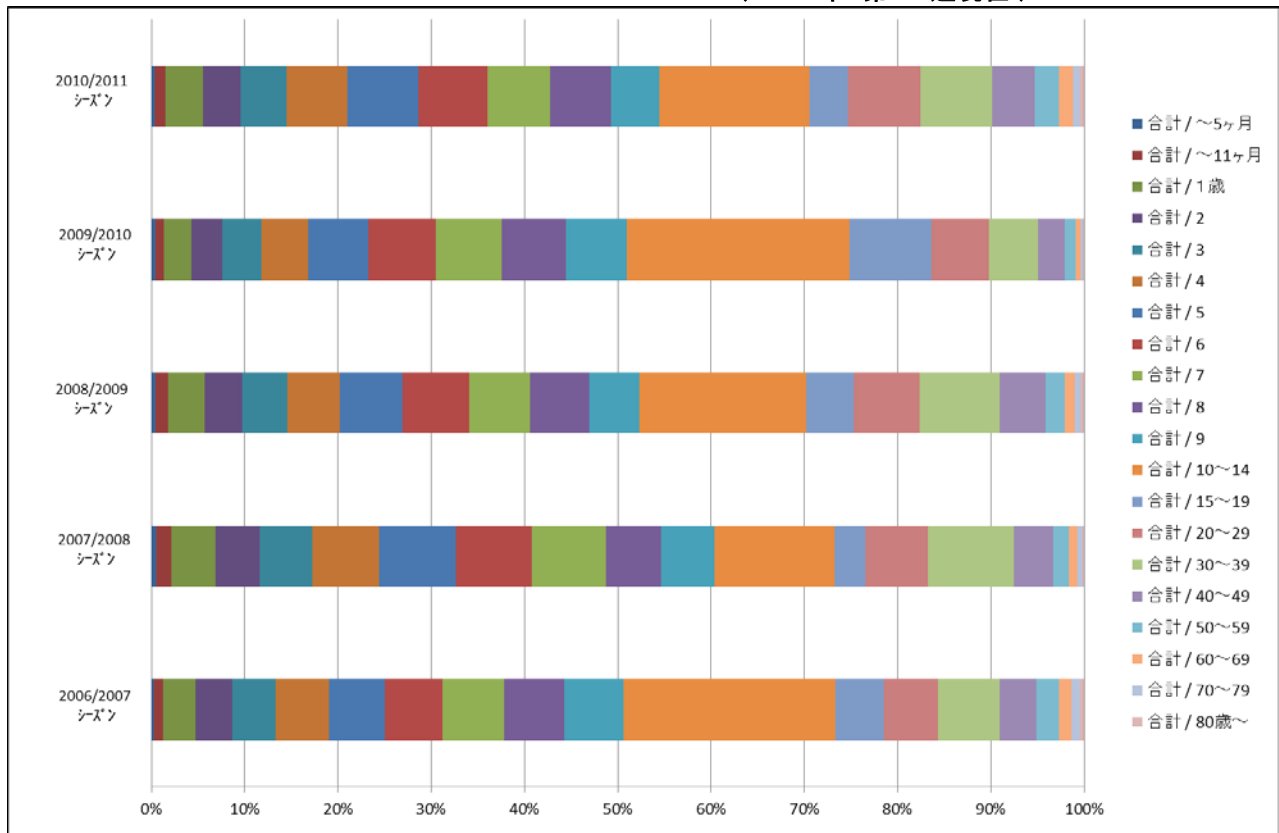
県内の発生状況は、全国と同じ流行の推移を示しています。



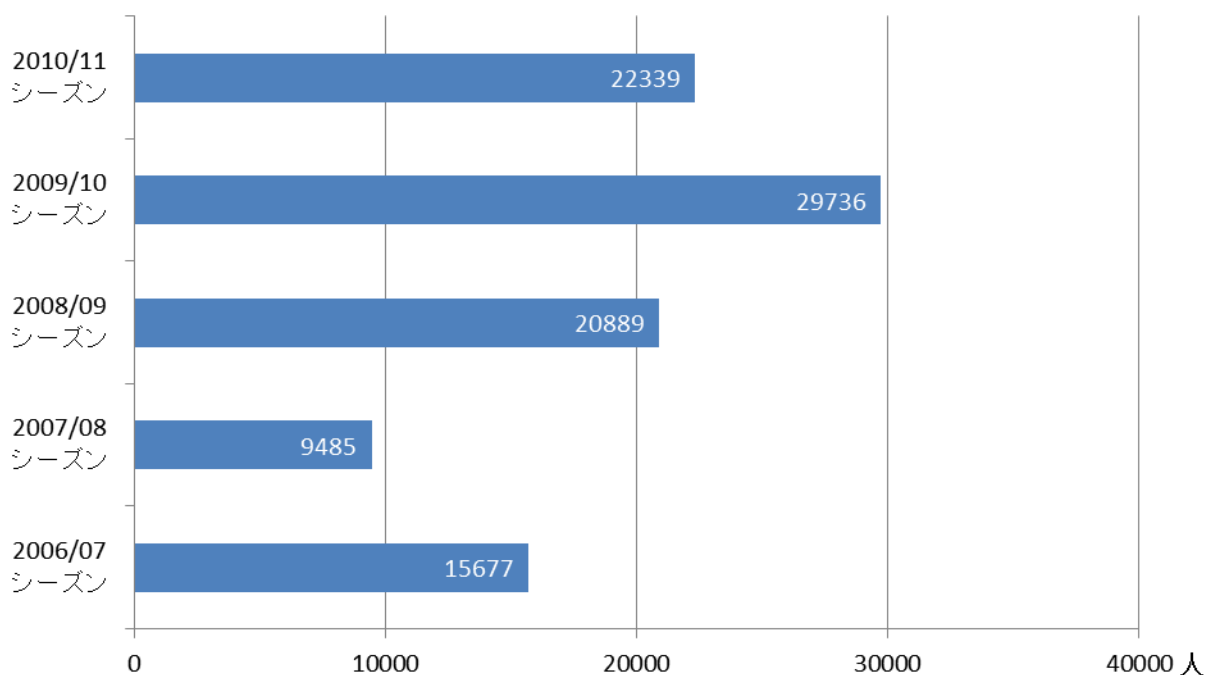
発生状況

今シーズンの年齢階層別累計の割合は、10～14歳の報告が一番多く（16.3%）、次に20～29歳（7.8%）30～39歳（7.6%）となっています。

インフルエンザ シーズン別発生年齢分布
(2011年 第19週現在)



インフルエンザ シーズン別患者報告数
(2011年 第19週現在)

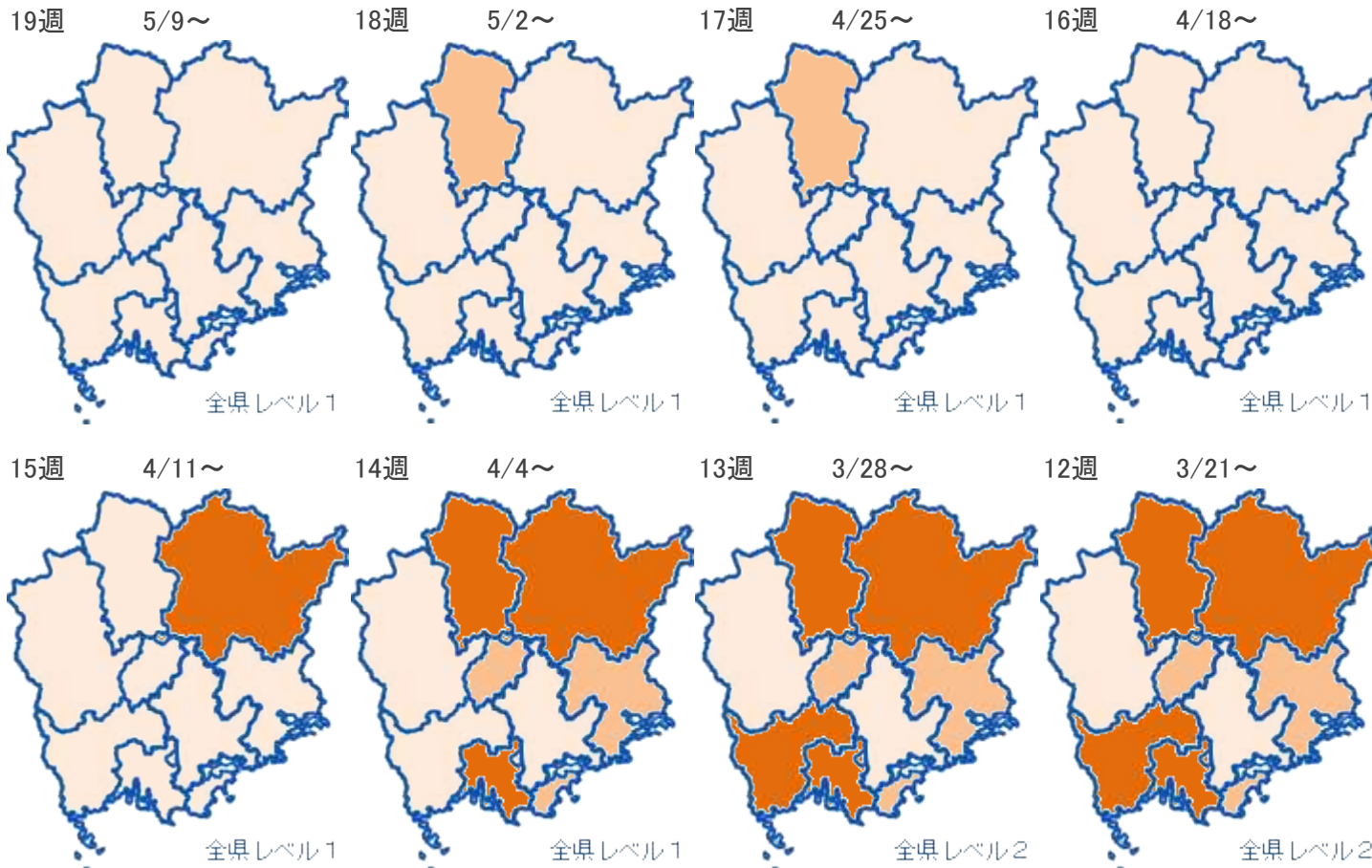




岡山県地区別 インフルエンザ感染症マップ 2011年 19週

2011年5月18日

11:48:53



インフルエンザ

レベル3		レベル2	レベル1	報告なし
開始基準値	終息基準値	基準値	基準値	基準値
30	10	10 以上 30 未満	0 < 10 未満	0

レベル3の開始基準値を一度超えると、終息基準値より下がらないとレベル3が継続されます。