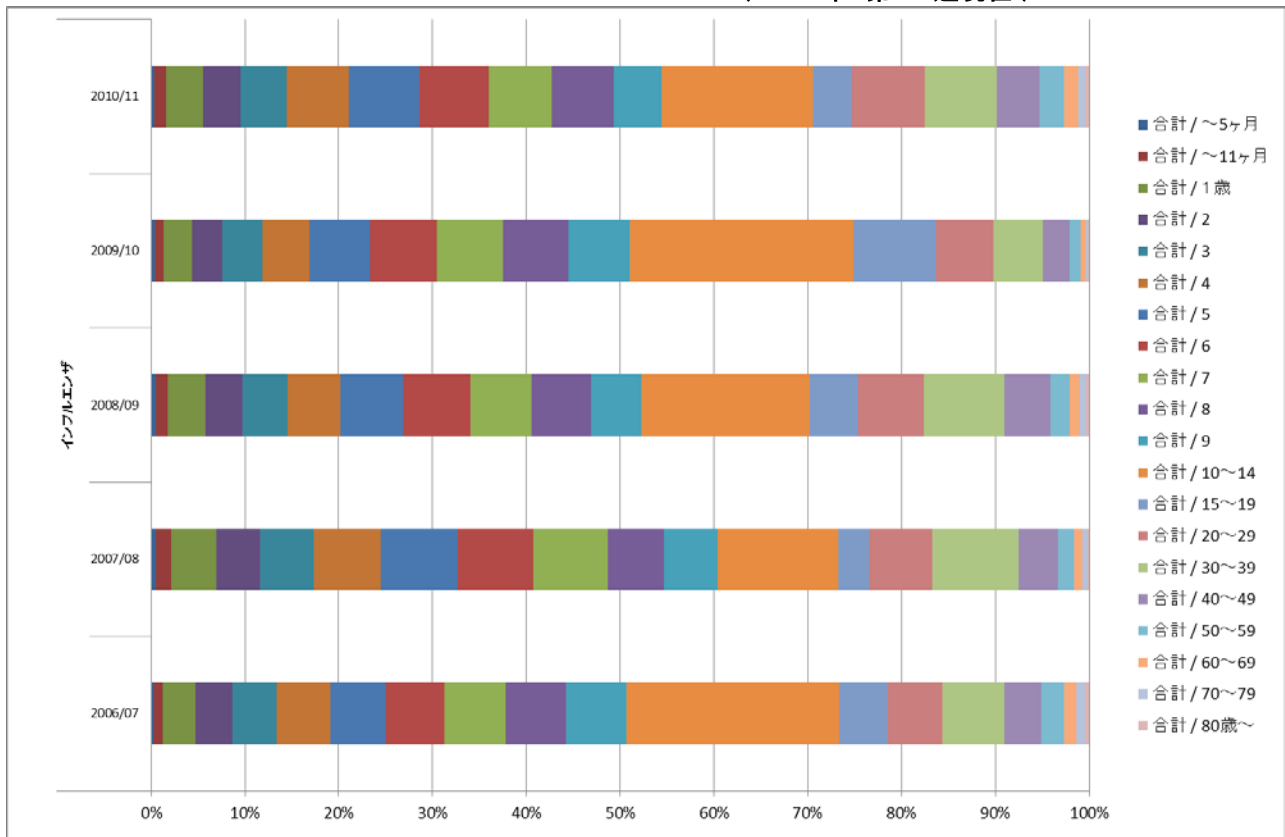




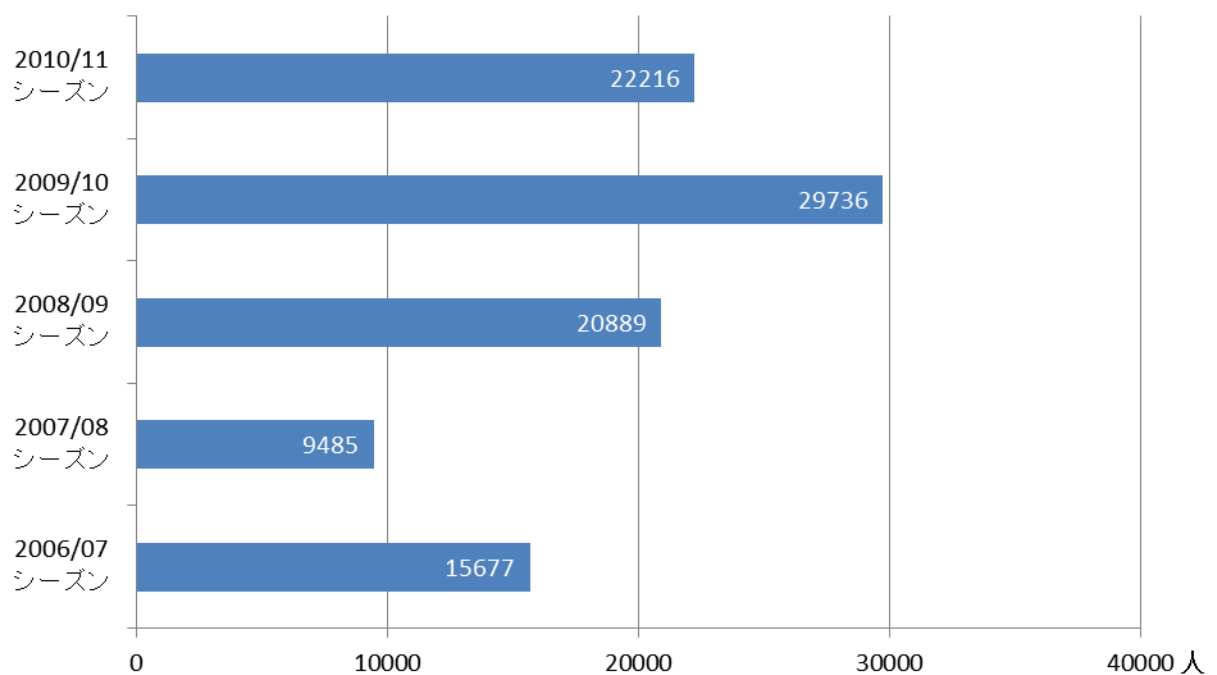
## 発生状況

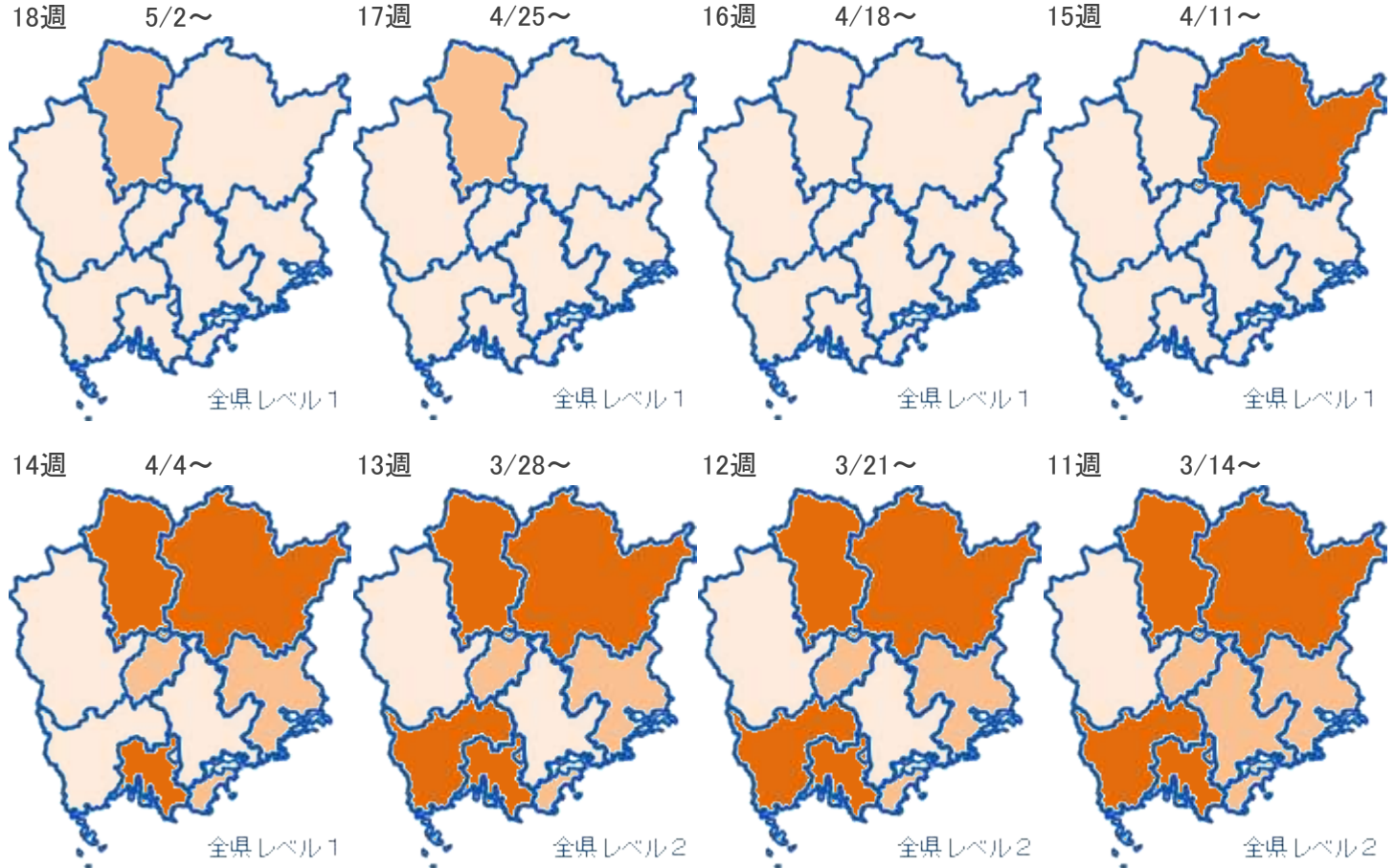
今シーズンの年齢階層別累計の割合は、10～14歳の報告が一番多く（16.2%）、次に20～29歳（7.8%）30～39歳（7.7%）となっています。

インフルエンザ シーズン別発生年齢分布  
(2011年 第18週現在)



インフルエンザ シーズン別患者報告数  
(2011年 第18週現在)





## インフルエンザ

レベル3		レベル2		レベル1		報告なし	
開始基準値	終息基準値	基準値		基準値		基準値	
30	10	10 以上 30 未満		0 < 10 未満		0	

レベル3の開始基準値を一度超えると、終息基準値より下がらないとレベル3が継続されます。