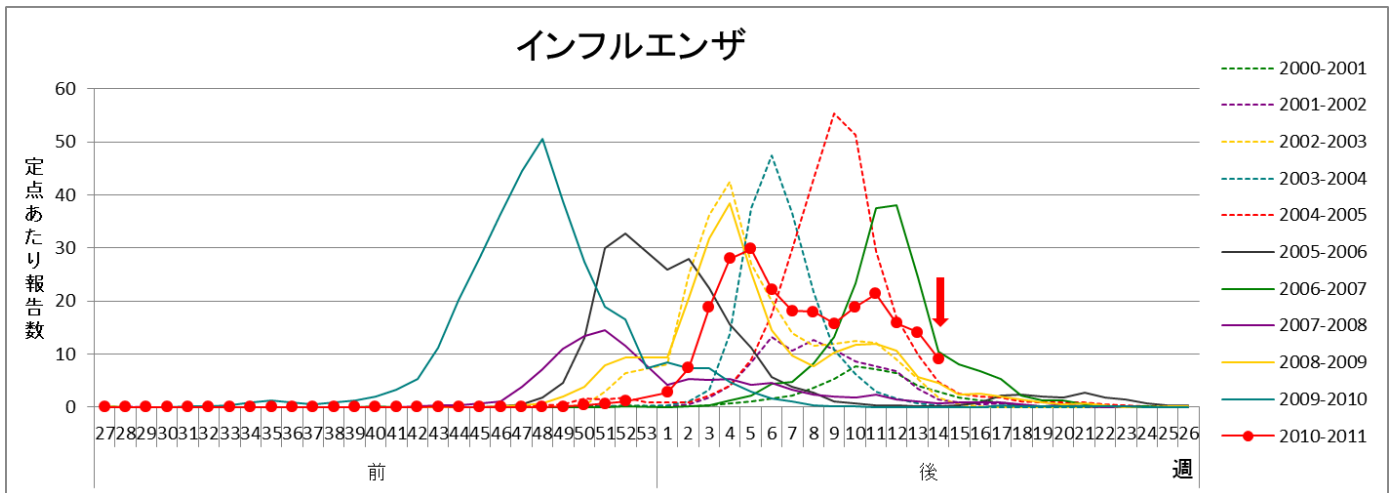


インフルエンザ情報 2011 年 第 14 週 (4 月 4 日 ~ 4 月 10 日)

最新の流行状況

第 14 週 (4 月 4 日 ~ 4 月 10 日) の県内の定点医療機関 (84 点) からの患者数は 767 人 (定点あたり 9.13 人) で、前週 (14.13 人) より減少しました。県全体では、定点あたり 10 人を下まわりましたが、倉敷市 (10.75 人) ・ 備前地域 (12.80 人) ・ 真庭地域 (12.33 人) ・ 美作地域 (14.90 人) で、依然として定点あたり 10 人を超えています。

ひきつづき、インフルエンザ注意報が発令中です。体調管理に注意するとともに、手洗い・うがいなどの感染予防対策を徹底しましょう。

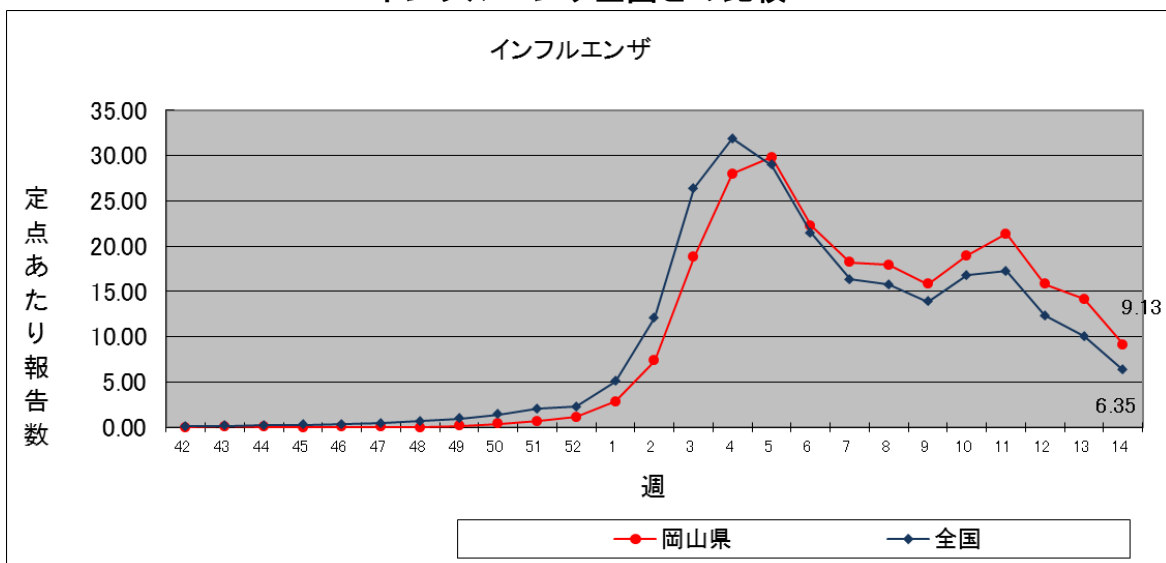


※インフルエンザは、通常、秋から翌年の春にかけて流行するため、前年 27 週 ~ 今年 26 週を 1 シーズンとして、グラフを作成しています。

流行の推移 (全国との比較)

◆第 14 週 (4 月 4 日 ~ 4 月 10 日) の、県内の定点医療機関 (84 定点) からの患者数は、767 人 定点あたり 9.13 人) となり、10 人を下回りました。全国でも、低い状態が続いています。(全国 定点あたり 6.35 人)

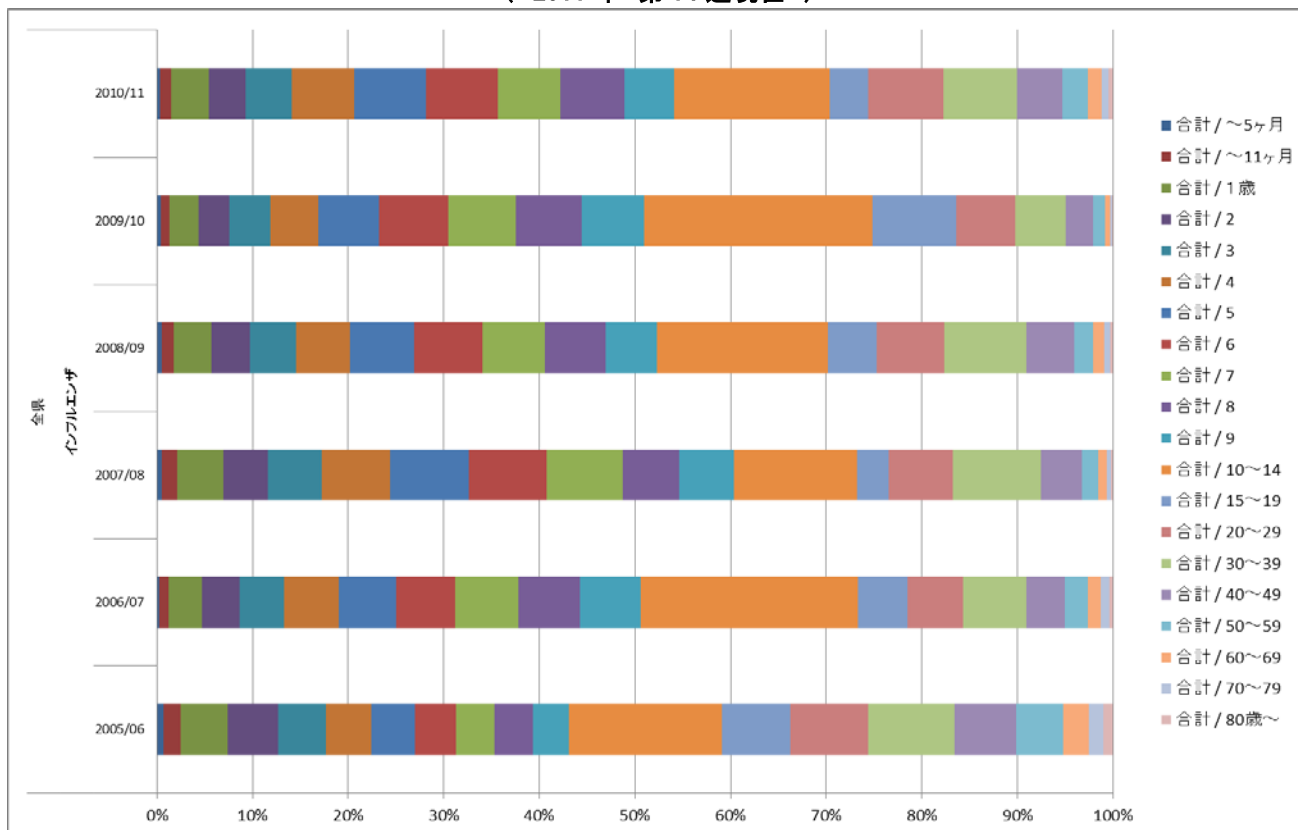
インフルエンザ全国との比較



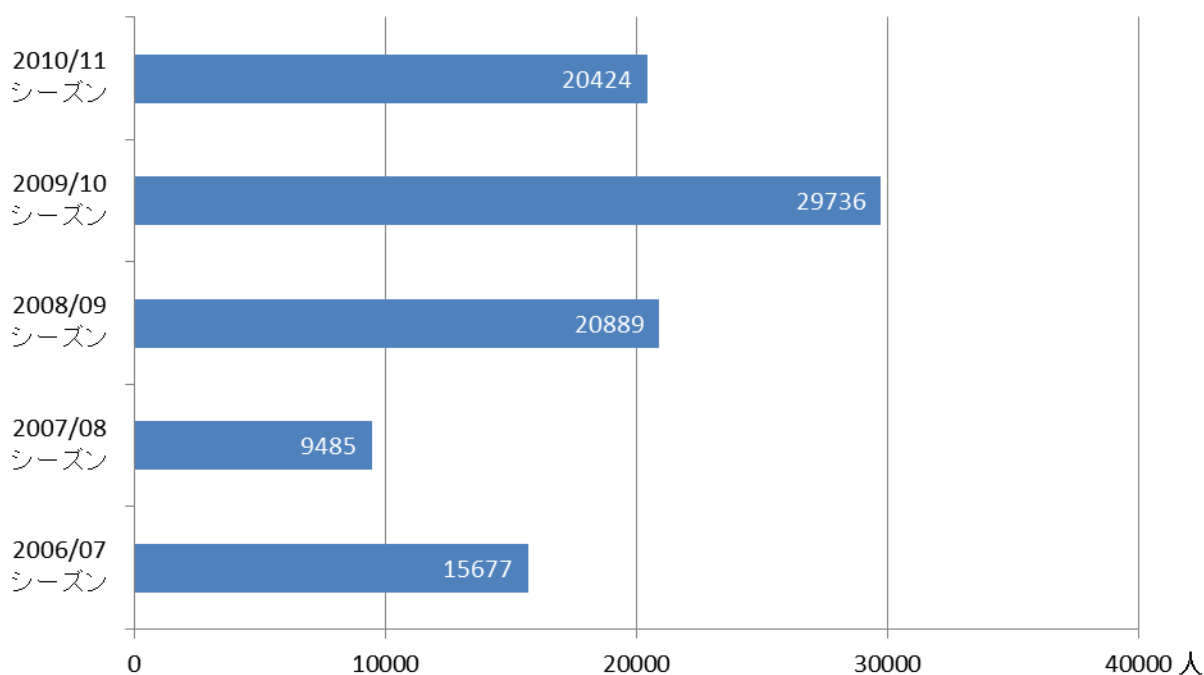
インフルエンザ発生状況

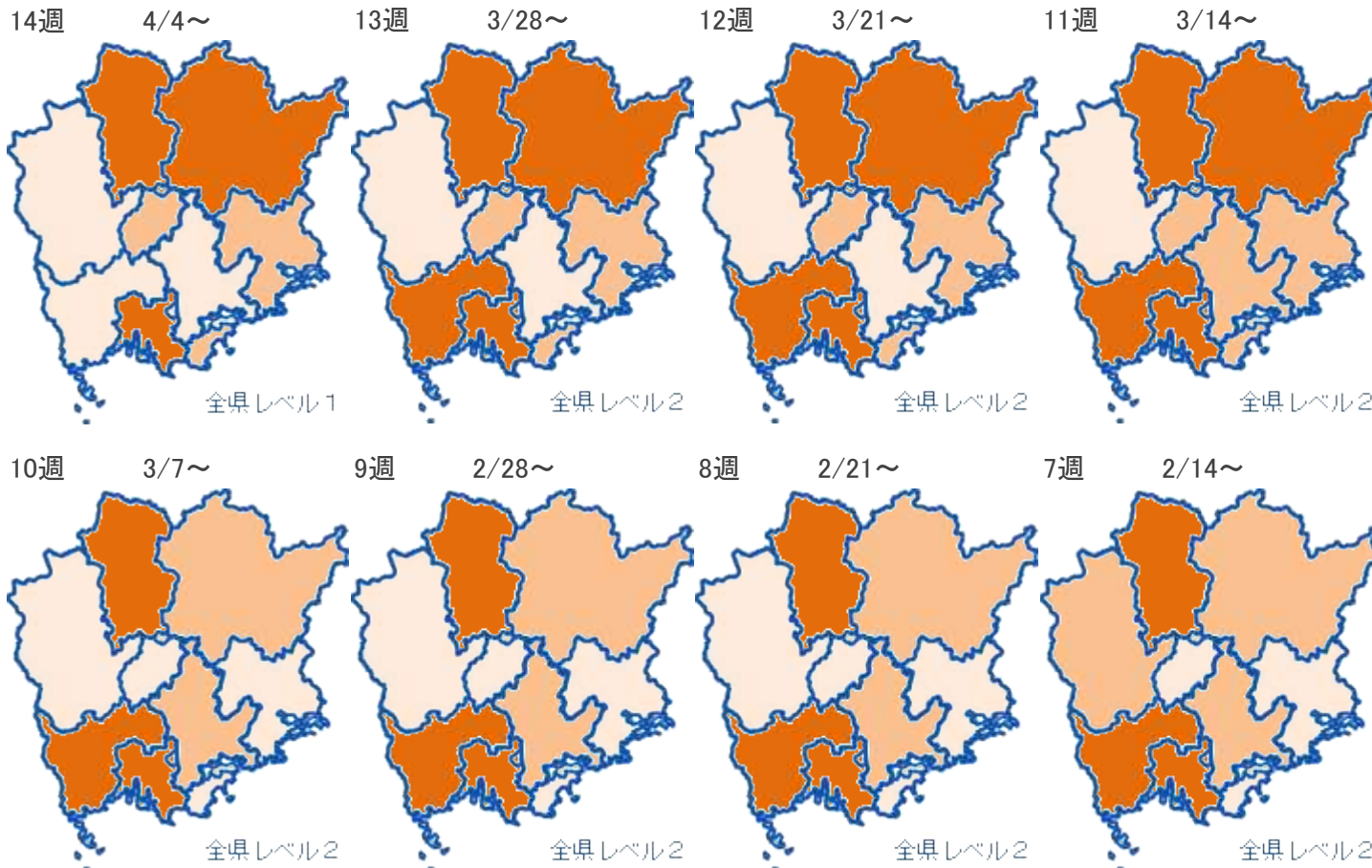
今シーズンの（2010/2011）年齢階層別累計の割合は、10～14歳の患者数が一番多く（16.3%）、次に20～29歳（7.9%）、30～39歳（7.7%）となっています。

インフルエンザ 年齢別発生状況（2010/2011）
（2011年 第14週現在）



インフルエンザ シーズン別患者報告数（2010 / 2011）
（2011年 第14週現在）





インフルエンザ

レベル3		レベル2	レベル1	報告なし
開始基準値	終息基準値	基準値	基準値	基準値
30	10	10 以上 30 未満	0 < 10 未満	0

レベル3の開始基準値を一度超えると、終息基準値より下がらないとレベル3が継続されます。