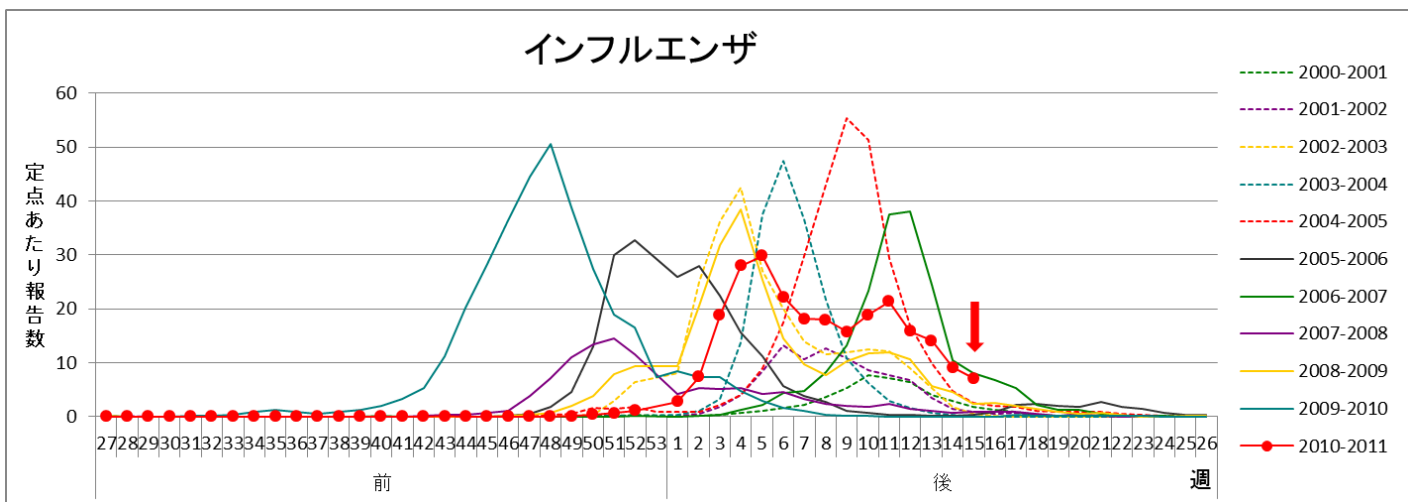


# インフルエンザ情報 2011 年 第 15 週 (4 月 11 日 ~ 4 月 17 日)

## 最新の流行状況

第 15 週 (4 月 11 日 ~ 4 月 17 日) の県内の定点医療機関 (84 定点) からの患者数は、597 人 (定点あたり 7.11 人) となり、県内の定点あたり患者数が 2 週続けて、10 人を下まわりました。(14.13 → 9.13 → 7.11 人) 全国でも患者数は減少しています。(定点あたり 6.42 人) しかし、美作地域では、減少はしているものの、依然として、定点あたり患者数が 10 人を超えています。(14.90 → 11.70 人) 今週、インフルエンザとみられる、学校の臨時休業がありました。新見市で 1 校、吉備中央町で 1 校、学年および、学級閉鎖の報告がありました。 ひきつづき、体調管理に注意するとともに、手洗い・うがいなどの感染予防対策を徹底しましょう。

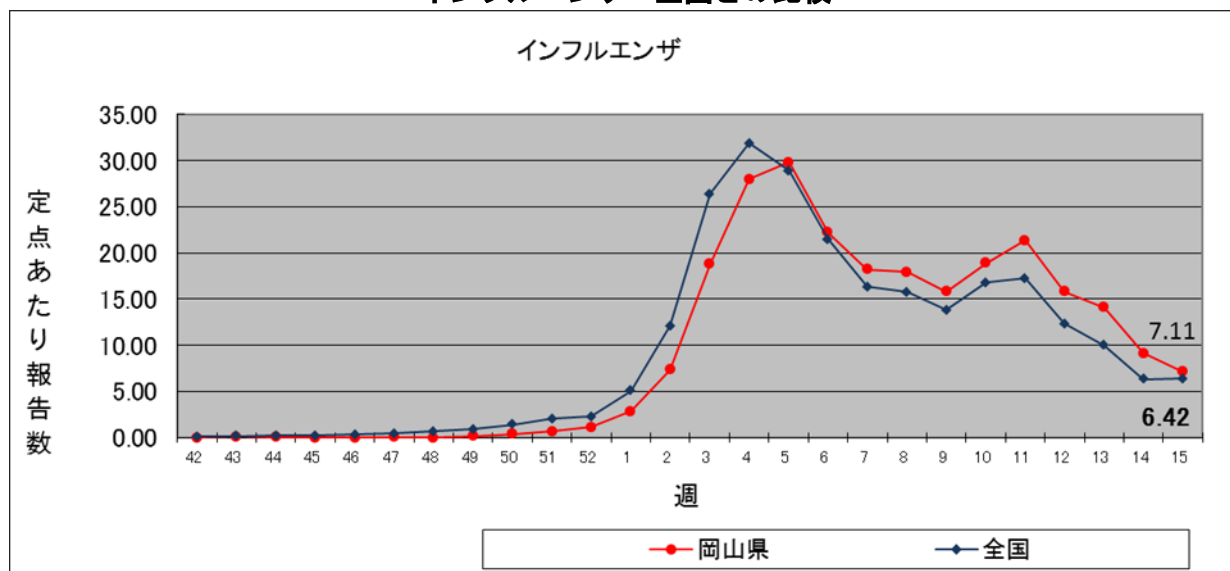


※インフルエンザは、通常、秋から翌年の春にかけて流行するため、前年 27 週 ~ 今年 26 週を 1 シーズンとして、グラフを作成しています。

## 流行の推移 (全国との比較)

第 15 週 (4 月 11 日 ~ 4 月 17 日) の、県内の定点医療機関 (84 定点) からの患者数は、597 人 (定点あたり 7.11 人) となり、県内の定点あたり患者数が、2 週続けて 10 人を下まわりました。(14.13 → 9.13 → 7.11 人) 全国でも、患者数が減少しています。(定点あたり 6.42 人)

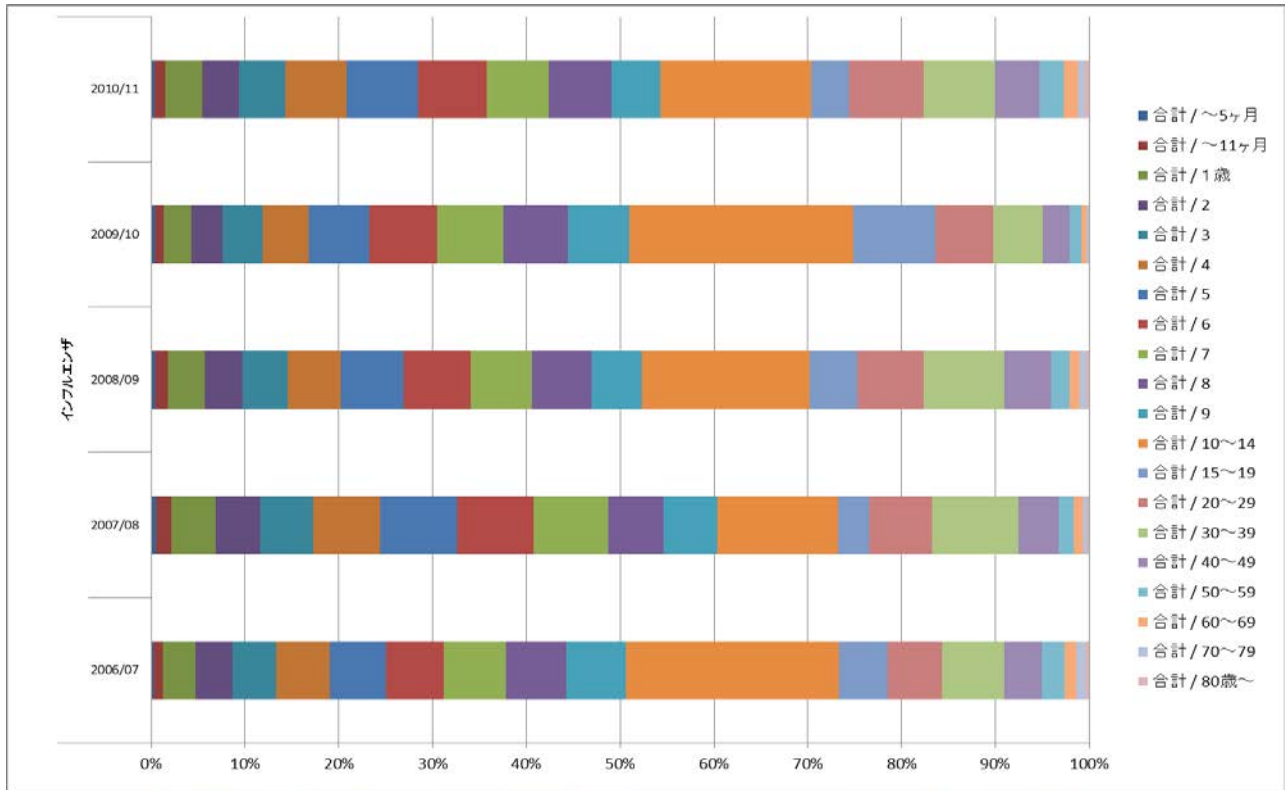
### インフルエンザ 全国との比較



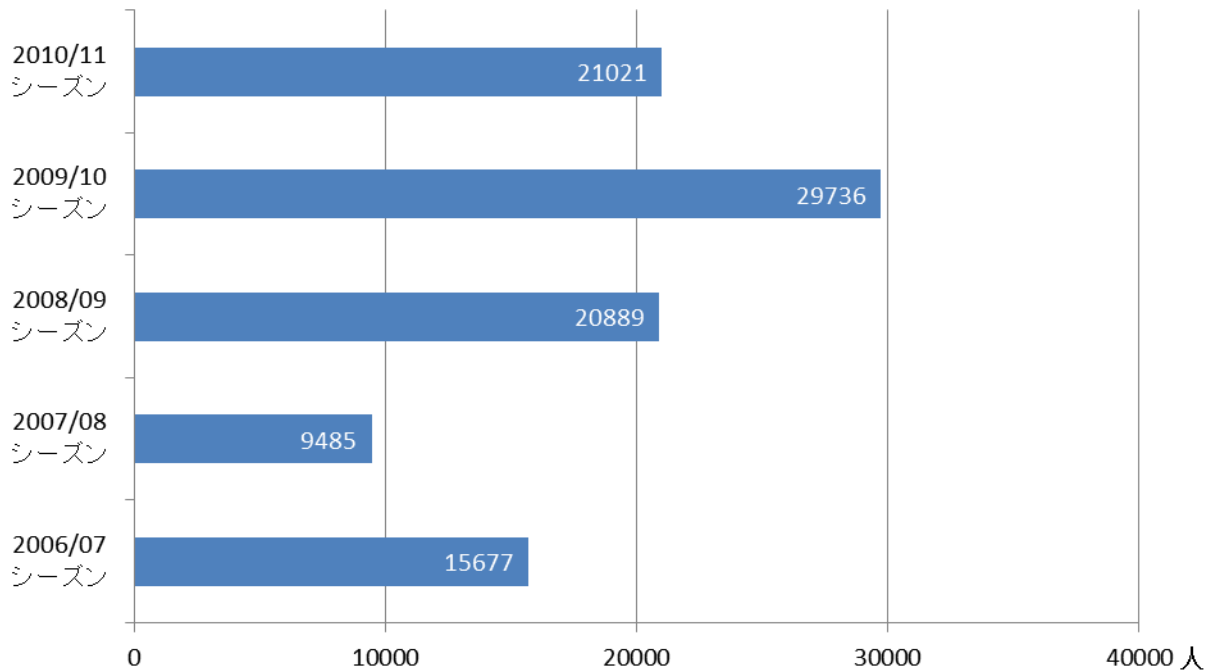
## インフルエンザ発生状況

今シーズン（2010/2011）の年齢階層別累計の割合は、10～14歳の報告が一番多く（16.1%）、次に20～29歳（7.9%）、30～39歳（7.7%）となっています。

インフルエンザ 年齢別発生状況（2010/2011）  
（2011年 第15週現在）



インフルエンザ シーズン別報告数（2010/2011）  
（2011年 第15週現在）

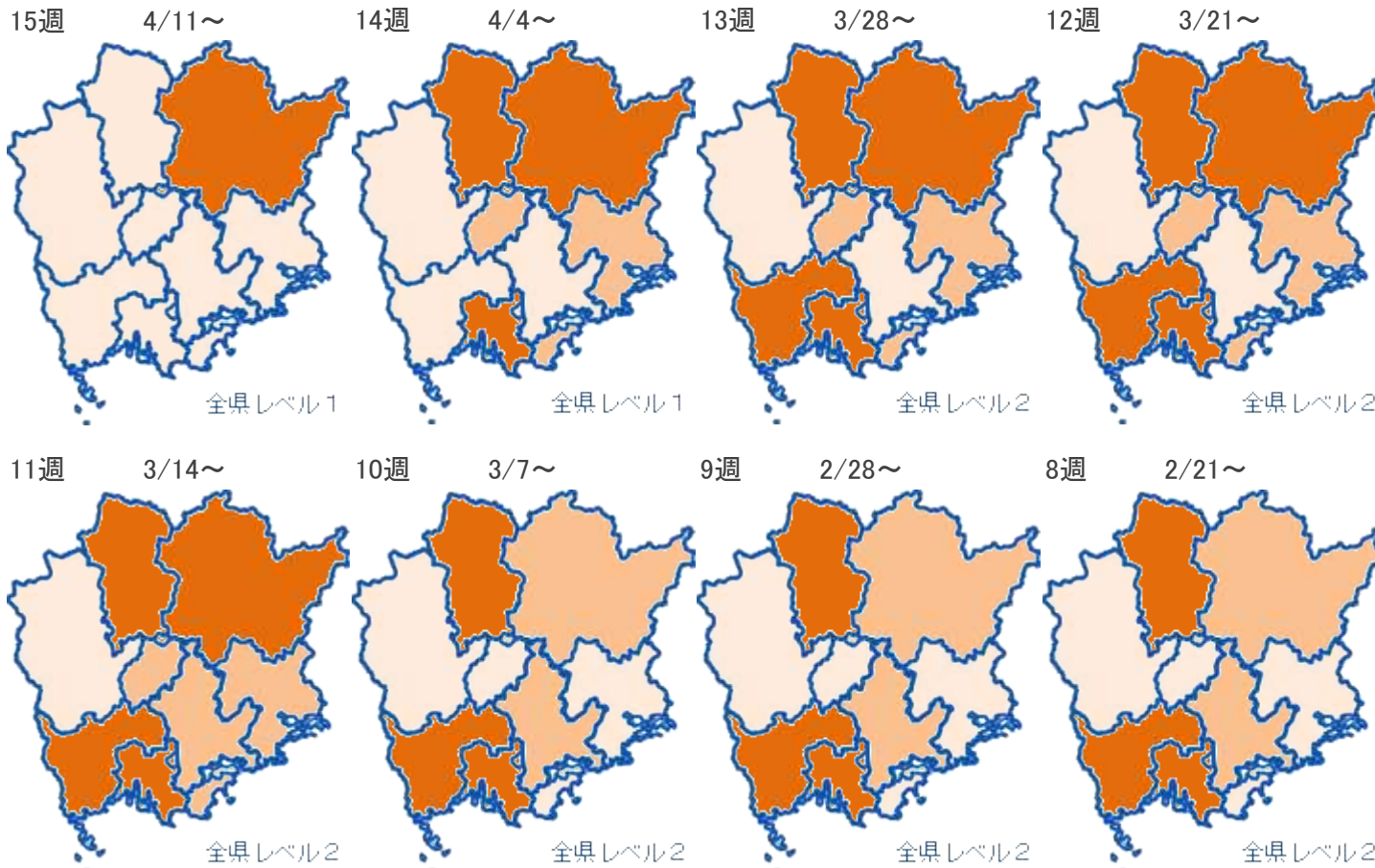




# 岡山県地区別 インフルエンザ感染症マップ 2011年 15週

2011年4月27日

11:42:41



## インフルエンザ

レベル3		レベル2	レベル1	報告なし
開始基準値	終息基準値	基準値	基準値	基準値
30	10	10 以上 30 未満	0 < 10 未満	0

レベル3の開始基準値を一度超えると、終息基準値より下がらないとレベル3が継続されます。