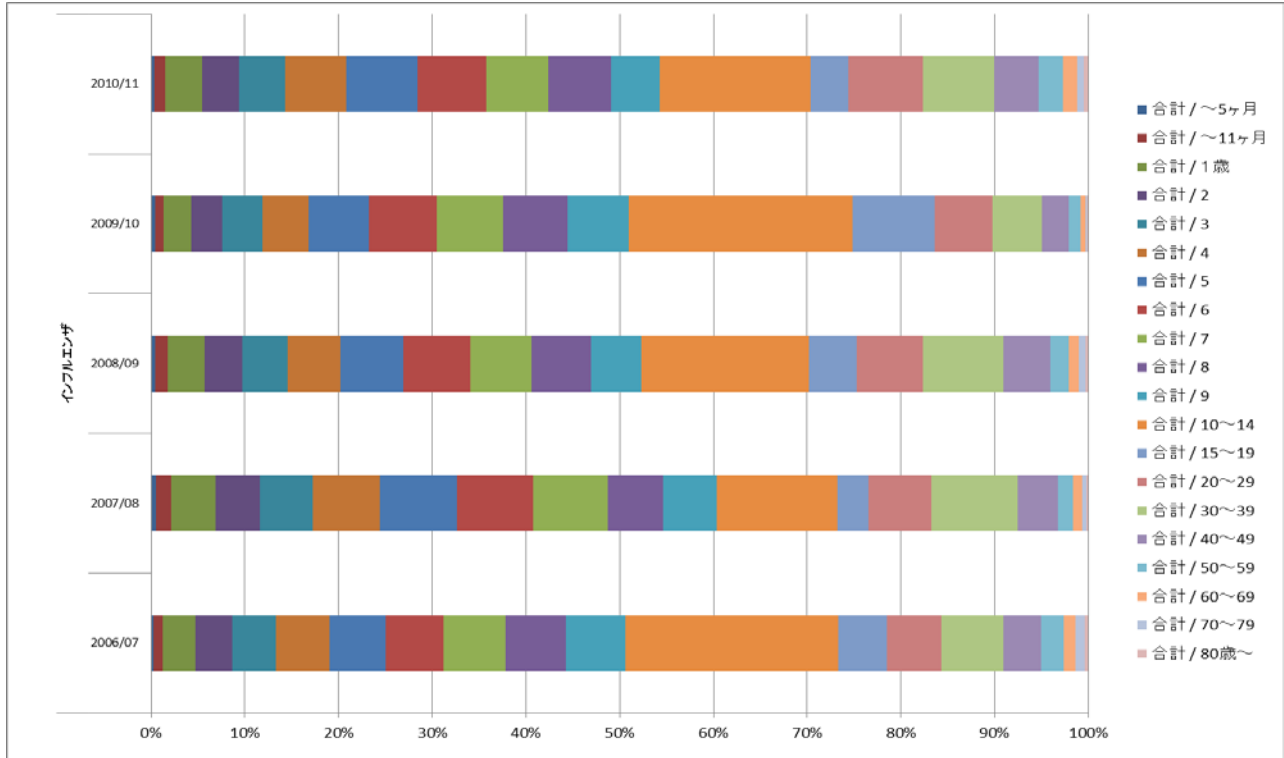


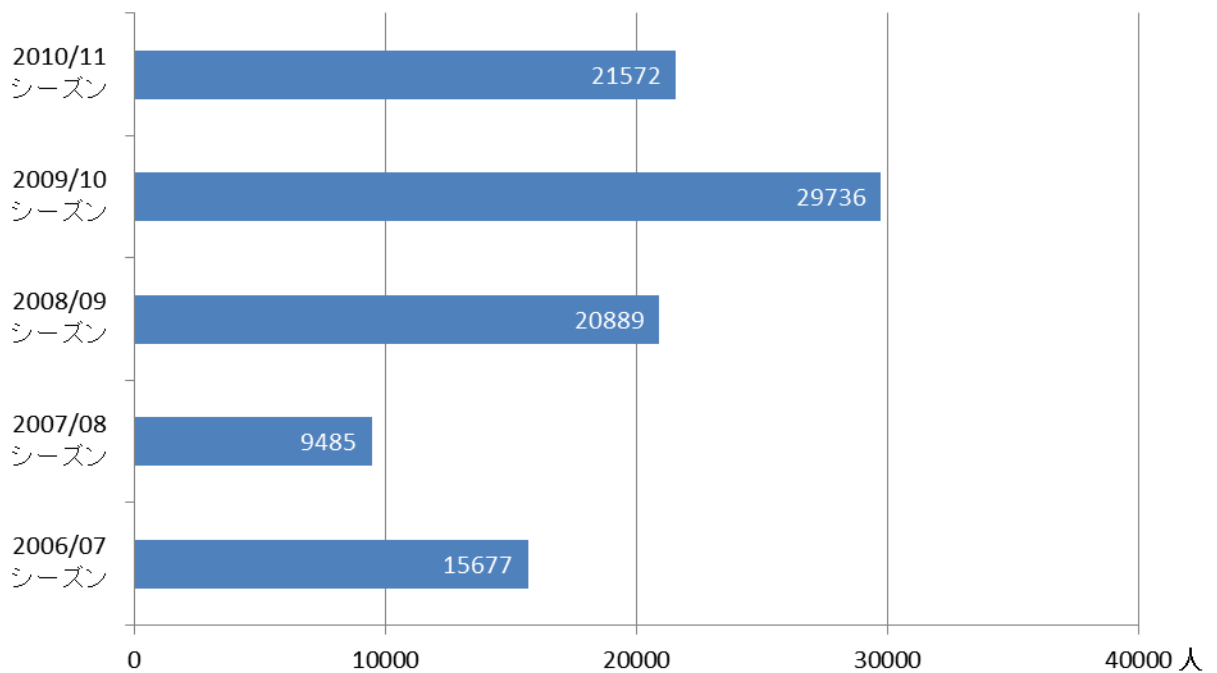
インフルエンザ発生状況

今シーズンの年齢階層別累計の割合は、10～14歳の報告が一番多く（16.2%）、次に20～29歳（7.9%）30～39歳（7.7%）となっています。

インフルエンザ 年齢別発生状況（2010/2011）
（2011年 第16週現在）



インフルエンザ シーズン別患者報告数（2010/2011）
（2011年 第16週現在）

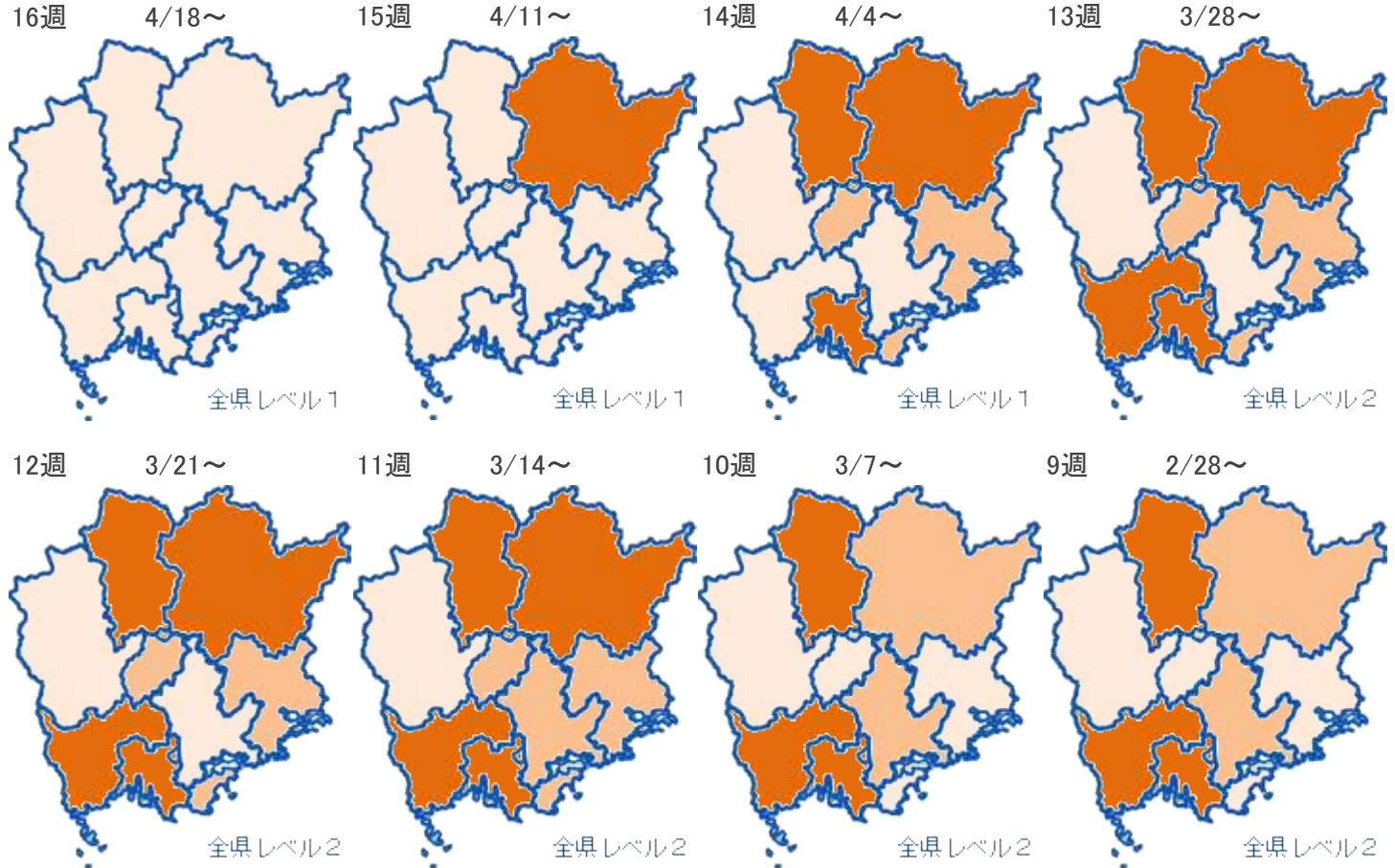




岡山県地区別 インフルエンザ感染症マップ 2011年 16週

2011年4月28日

12:17:40



インフルエンザ

レベル3		レベル2	レベル1	報告なし
開始基準値	終息基準値	基準値	基準値	基準値
30	10	10 以上 30 未満	0 < 10 未満	0

レベル3の開始基準値を一度超えると、終息基準値より下がらないとレベル3が継続されます。