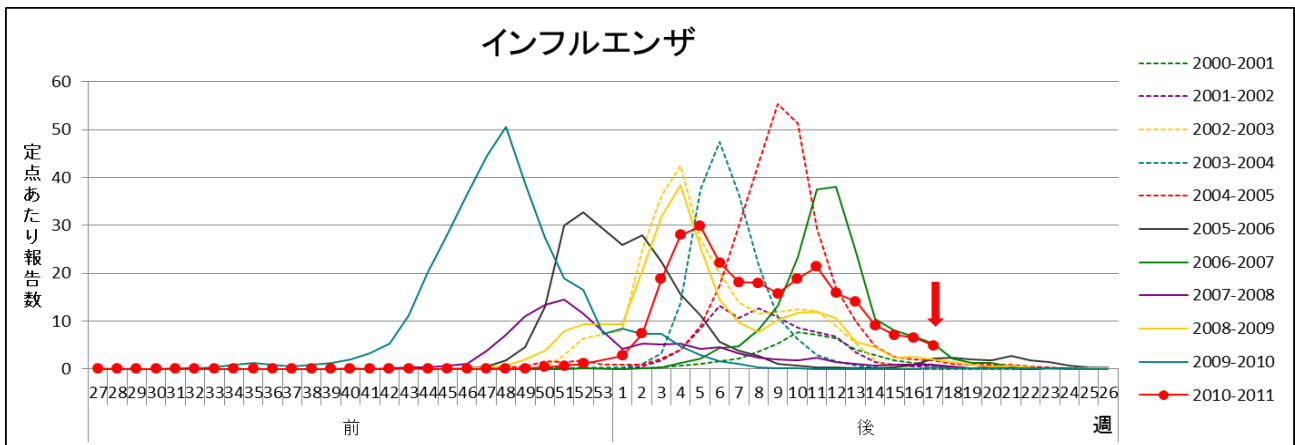


# インフルエンザ情報 2011 年 第 17 週 ( 4 月 25 日 ~ 5 月 1 日 )

## 最新の流行状況

第 17 週 ( 4 月 25 日 ~ 5 月 1 日 ) の県内の定点医療機関 ( 84 定点 ) からの患者数は、前週より減少しました ( 511 → 433 人 定点あたり 6.56 → 5.15 人 ) 。全国でも、定点あたり患者報告数は減少しました ( 7.56 → 6.75 人 ) 。真庭地域では、増加しました ( 7.33 → 11.00 人 ) 。

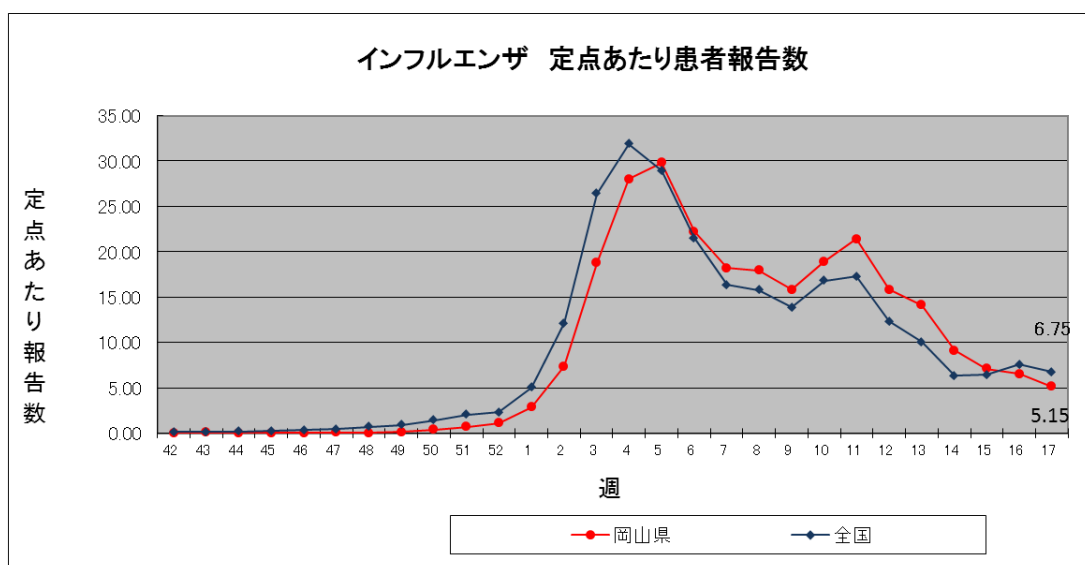
ひきつづき、インフルエンザ注意報発令中です。体調管理に注意するとともに、うがい・手洗いなどの感染予防を心がけましょう。



※インフルエンザは、通常、秋から翌年の春にかけて流行するため、前年 27 週 ~ 今年 26 週を 1 シーズンとして、グラフを作成しています。

## 流行の推移 ( 全国との比較 )

第 17 週 ( 4 月 25 日 ~ 5 月 1 日 ) の県内の定点医療機関 ( 84 定点 ) からの患者数は、433 人 ( 定点あたり 5.15 人 ) となり、前週より減少しました。全国でも、今週の定点あたり患者報告数は、減少しました ( 7.56 → 6.75 人 ) 。

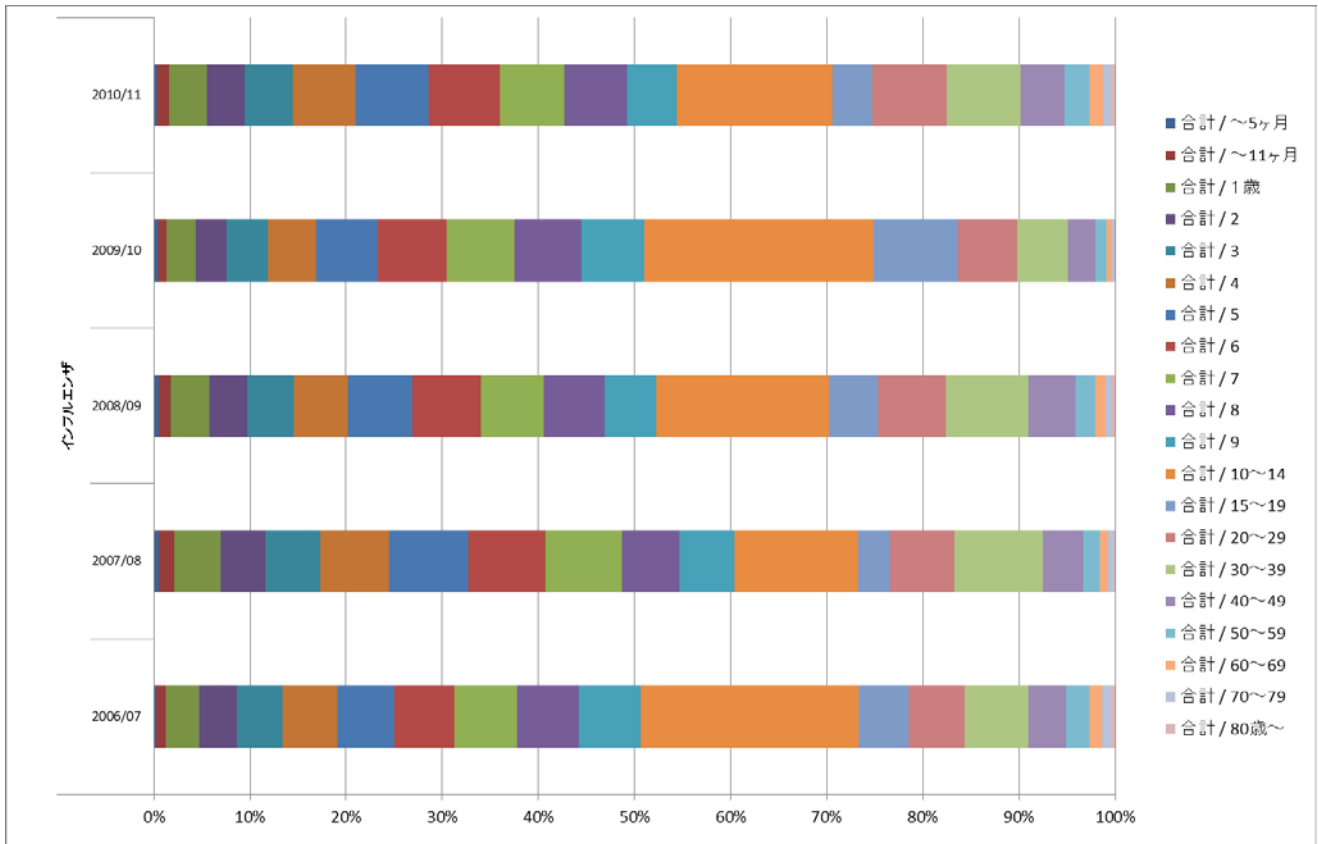


## インフルエンザ発生状況

今シーズンの年齢階層別累計の割合は、10～14歳の報告が一番多く（16.1%）、次に20～29歳（7.8%）30～39歳（7.7%）となっています。

### インフルエンザ シーズン別発生年齢分布

(2011年 第17週現在)



### インフルエンザ シーズン別患者報告数

(2011年 第17週現在)

