

感染性胃腸炎の流行状況

1 社会福祉施設等における発生状況 (保健所からの報告分)

H22～H23シーズン(H22.10月～(患者数は暫定値))

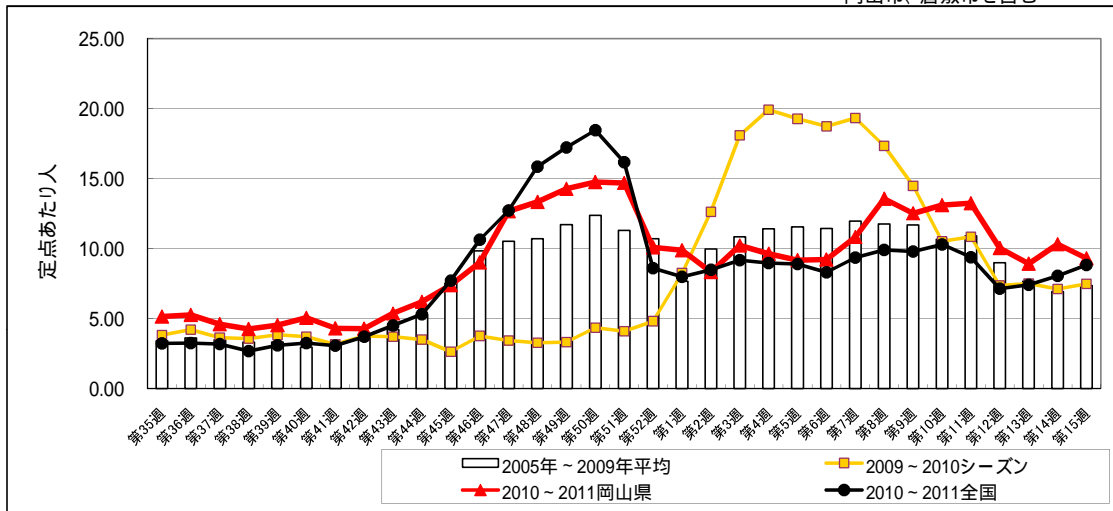
岡山市、倉敷市を除く

施設の種類	施設数	患者数	入院者等数	*NV検出施設数	備考(施設数)
高齢者保健福祉施設	14	473	11	14	備前2、東備3、備中2、井笠5、美作2
その他の保健福祉施設	0				
医療機関	0				
学校等	1	6	0	0	東備1
計	15	479	11	14	

*NV:ノロウイルス

2 発生動向調査に基づく流行状況グラフ(2010年～2011年)

岡山市、倉敷市を含む



週	期 間	定点あたり人	
		岡山県	全国
35	8月30日～9月5日	5.15	3.21
36	9月6日～9月12日	5.26	3.25
37	9月13日～9月19日	4.61	3.18
38	9月20日～9月26日	4.26	2.67
39	9月27日～10月3日	4.54	3.08
40	10月4日～10月10日	5.07	3.25
41	10月11日～10月17日	4.30	3.05
42	10月18日～10月24日	4.28	3.70
43	10月25日～10月31日	5.37	4.51
44	11月1日～11月7日	6.20	5.31
45	11月8日～11月14日	7.39	7.70
46	11月15日～11月21日	9.02	10.64
47	11月22日～11月28日	12.67	12.72
48	11月29日～12月5日	13.33	15.84
49	12月6日～12月12日	14.26	17.23
50	12月13日～12月19日	14.75	18.46
51	12月20日～12月26日	14.69	16.18
52	12月27日～1月2日	10.09	8.59
1	1月3日～1月9日	9.89	7.98
2	1月10日～1月16日	8.33	8.49
3	1月17日～1月23日	10.22	9.16
4	1月24日～1月30日	9.63	8.97
5	1月31日～2月6日	9.17	8.89
6	2月7日～2月13日	9.22	8.31
7	2月14日～2月20日	10.83	9.36
8	2月21日～2月27日	13.56	9.91
9	2月28日～3月6日	12.52	9.78
10	3月7日～3月13日	13.11	10.29
11	3月14日～3月20日	13.24	9.38
12	3月21日～3月27日	10.04	7.14
13	3月28日～4月3日	8.93	7.40
14	4月4日～4月10日	10.31	8.04
15	4月11日～4月17日	9.31	8.83